

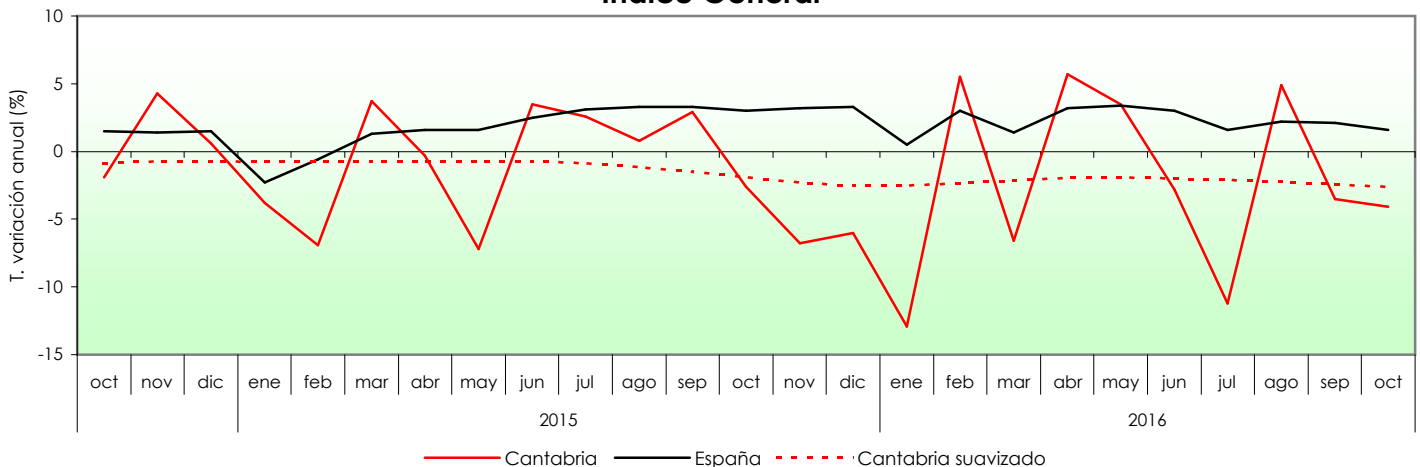
Provisional Septiembre / Avance Octubre 2016

Índice de Producción Industrial	Cantabria			España		
	Índice. Oct 2016	Tasa de variación interanual (%)	Tasa de variación de media en lo que va de año (%)	Índice. Oct 2016	Tasa de variación interanual (%)	Tasa de variación de media en lo que va de año (%)
Destino económico de los bienes						
General	92,1	-4,1	-2,3	96,1	-2,2	1,6
Bienes de consumo	102,9	-6,2	2,7	96,8	-2,8	1,9
Bienes de consumo no duradero	117,2	-6,4	2,8	99,6	-2,6	2,1
Bienes de consumo duradero	14,5	3,5	-1,9	72,4	-3,9	0,0
Bienes de equipo	87,1	-7,7	-0,3	101,0	-6,2	3,9
Bienes intermedios	89,9	-4,3	-7,6	95,1	-2,9	1,7
Energía	86,3	10,9	8,4	91,2	5,7	-1,4
Agrupaciones de actividad						
Industrias extractivas Z manufactureras	92,8	-5,5	-3,4	97,6	-3,6	2,3
Industria de la alimentación, bebidas Z tabaco	112,6	-2,4	4,0	101,3	-0,8	1,5
Fabricación de otros productos alimenticios	137,7	-2,0	5,7	112,3	0,9	4,5
Fabricación de productos lácteos	107,3	4,6	2,4	80,1	-1,3	-2,9
Procesado Z conservación de pescados, crustáceos Z moluscos	86,4	23,9	9,2	97,9	-4,0	-1,6
Resto industria alimentación, bebidas Z tabaco	117,4	-16,4	0,8	102,2	-0,9	1,6
Madera Z corcho, excepto muebles; cestería Z espartería	55,3	-2,2	-5,2	85,4	-6,5	3,0
Papel Z artes gráficas Z reproducción de soportes grabados	116,1	5,0	-4,7	90,8	-9,1	-0,3
Industria química	103,3	12,0	3,6	102,2	-3,7	1,4
Fabricación de productos de caucho Z plásticos	98,5	17,4	0,4	105,0	-2,5	3,4
Fabricación de otros productos minerales no metálicos	60,0	-2,5	-19,6	80,0	0,6	1,9
Fab. cemento, cal Z Zeso, elemen. de hormigón, cemento Z Zeso	45,1	-6,2	-28,6	57,6	1,5	2,7
Resto fabricación de otros productos minerales no metálicos	33,7	7,5	26,4	96,2	0,1	1,5
Metalurgia; fab. de productos de hierro, acero Z ferroaleaciones	83,9	-17,4	-18,5	102,8	1,9	1,8
Resto metalurgia; productos de hierro, acero Z ferroaleaciones	112,4	-10,7	-0,4	104,2	0,2	4,4
Fabricación de productos metálicos, excepto maquinaria Z equipo	87,5	1,0	-0,5	84,9	-9,8	0,0
Fabricación de elementos metálicos para la construcción	46,5	-2,6	-6,4	64,4	-16,0	-1,8
Tratamiento, revestimiento ; ing. mecánica cuenta de terceros	151,1	32,5	11,0	95,6	-7,0	1,1
Resto fab. de productos metálicos, excepto maquinaria Z equipo	84,3	-8,4	-3,1
Fabricación de material Z equipo eléctrico	89,6	-7,8	-4,6	86,2	-8,7	-2,4
Fabricación de maquinaria Z equipo n.c.o.p.	87,8	-7,9	7,1	105,3	-8,0	3,1
Fab. de vehí.de motor, remolques, semirremolques Z otro material	90,3	-13,5	-13,3	115,8	-3,0	-45,1
Resto de industrias extractivas Z manufactureras	81,1	-33,8	-7,9
Sum. energía eléctrica, gas, vapor, aire acondicionado, agua Z residuos	86,3	10,9	8,4	88,9	6,3	-3,4

Nota: (..) El dato no se puede calcular

Fuente: ICANE a partir de microdatos del Índice de Producción Industrial del INE

Índice General



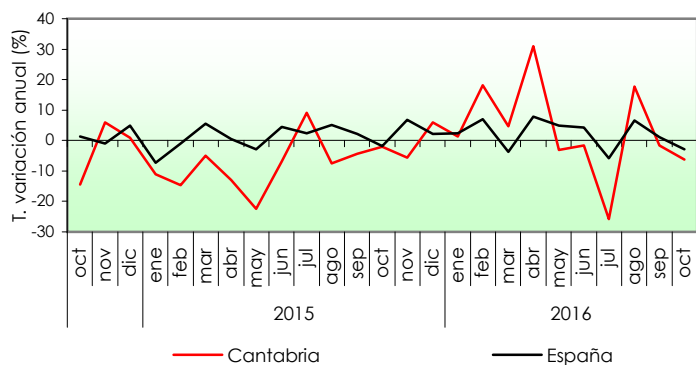
Índice de producción industrial por destino económico de los bienes. Cantabria

Unidades: índice y %

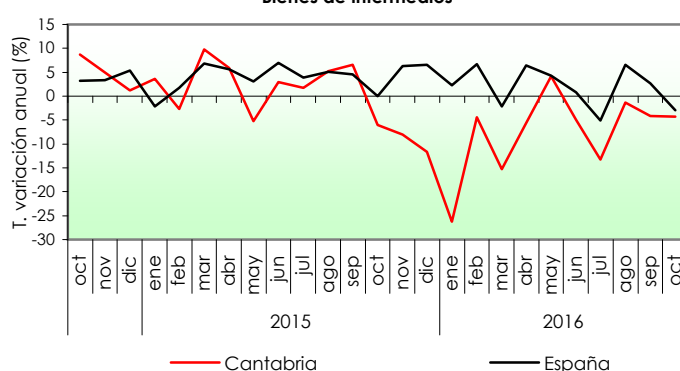
Año		Índice							Tasa de variación anual (%)						
		General	Bienes consumo	Bienes consumo no duradero	Bienes consumo duradero	Bienes equipo	Bienes intermedios	Energía	General	Bienes consumo	Bienes consumo no duradero	Bienes consumo duradero	Bienes equipo	Bienes intermedios	Energía
2014	oct	98,7	112,1	127,9	14,1	92,6	100,0	73,2	-1,9	-14,5	-14,6	-4,7	-3,9	8,7	-7,1
	nov	95,7	103,9	118,6	13,0	89,7	97,2	80,6	4,3	5,9	6,1	-5,1	6,6	5,0	-7,3
	dic	82,6	88,6	101,1	10,8	82,3	77,7	92,1	0,6	0,9	0,8	6,2	7,8	1,2	-10,9
2015	ene	88,4	90,7	103,3	12,9	85,1	87,7	91,6	-3,8	-11,1	-11,3	0,0	0,2	3,6	-19,1
	feb	86,2	88,5	100,8	12,3	81,4	87,9	81,4	-6,9	-14,6	-15,0	15,2	1,5	-2,7	-18,0
	mar	103,9	104,9	119,6	14,2	94,8	107,3	101,8	3,7	-4,9	-4,9	-3,4	5,4	9,8	-3,9
	abr	95,2	87,6	100,3	8,6	92,5	101,9	86,5	-0,3	-13,0	-12,9	-17,3	6,4	5,9	-9,4
	may	93,0	90,6	103,7	9,1	91,0	96,8	84,6	-7,2	-22,5	-22,6	-19,2	12,3	-5,2	-3,1
	jun	98,5	97,2	111,4	9,2	98,2	103,1	81,2	3,5	-6,9	-6,7	-19,5	21,3	3,0	5,8
	jul	94,5	97,4	111,7	9,2	87,5	100,6	72,2	2,6	9,1	9,6	-20,2	4,3	1,7	-11,0
	ago	79,4	84,8	96,7	10,5	73,3	83,1	60,9	0,8	-7,6	-7,9	13,8	15,4	5,2	-18,4
	sep	97,1	107,7	122,9	13,6	97,5	94,5	84,3	2,9	-4,3	-4,5	8,8	9,7	6,6	-5,3
	oct	96,1	109,7	125,2	14,0	94,4	94,0	77,8	-2,6	-2,1	-2,1	-0,5	1,9	-6,0	6,2
	nov	89,2	98,0	111,8	12,9	87,7	89,3	71,0	-6,8	-5,7	-5,8	-0,9	-2,2	-8,1	-12,0
	dic	77,7	93,8	107,4	9,6	76,2	68,7	84,8	-6,0	5,9	6,2	-10,3	-7,5	-11,6	-7,9
2016	ene	76,9	91,9	105,3	9,2	82,5	64,7	89,3	-12,9	1,3	1,9	-29,0	-3,1	-26,3	-2,5
	feb	90,9	104,6	119,6	11,2	89,6	84,1	93,4	5,5	18,1	18,6	-9,0	10,2	-4,4	14,8
	mar	97,0	109,7	126,1	8,7	94,0	90,8	101,9	-6,6	4,6	5,4	-38,7	-0,9	-15,3	0,1
	abr	100,6	114,7	131,2	12,6	95,9	96,1	96,9	5,7	31,0	30,8	47,0	3,7	-5,6	12,0
	may	96,3	87,7	100,0	11,9	99,5	100,8	89,4	3,5	-3,1	-3,6	30,8	9,2	4,1	5,6
	jun	95,7	95,6	109,1	12,2	96,5	97,9	84,2	-2,8	-1,6	-2,0	32,2	-1,7	-5,0	3,8
	jul	83,9	72,4	82,9	7,4	89,5	87,2	85,2	-11,2	-25,7	-25,8	-19,3	2,3	-13,3	18,0
	ago	83,3	99,8	114,1	11,3	67,0	81,9	80,2	4,9	17,7	17,9	6,9	-8,6	-1,4	31,8
	sep	93,6	105,9	121,0	12,6	91,1	90,6	84,3	-3,5	-1,7	-1,6	-7,5	-6,6	-4,1	0,1
	oct	92,1	102,9	117,2	14,5	87,1	89,9	86,3	-4,1	-6,2	-6,4	3,5	-7,7	-4,3	10,9

Fuente: ICANE a partir de microdatos del Índice de Producción Industrial del INE

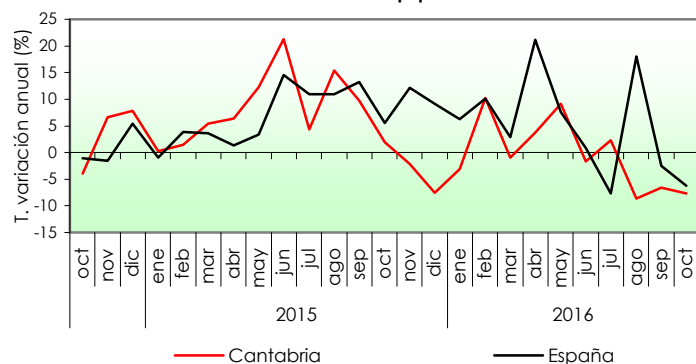
Bienes de consumo



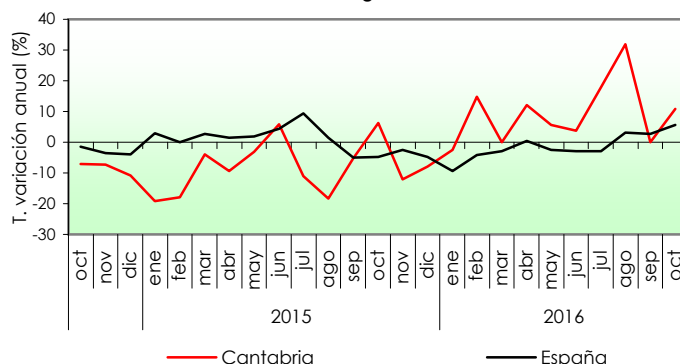
Bienes de intermedios



Bienes de equipo



Energía



Índice de producción industrial por agrupaciones de actividad. Cantabria

Unidades: %

Agrupaciones de actividad	Tasa de variación anual %																								Sección, división, grupo CNAE 09	
	2014			2015									2016													
	oct	nov	dic	ene	feb	mar	abr	may	jun	jul	ago	sep	oct	nov	dic	ene	feb	mar	abr	may	jun	jul	ago	sep		oct
Industrias extractivas y manufactureras	-1,4	5,5	2,4	-1,5	-5,5	4,7	0,7	-7,6	3,3	4,0	3,0	3,8	-3,4	-6,3	-5,7	-14,2	4,5	-7,4	5,0	3,3	-3,5	-13,8	2,5	-3,9	-5,5	B, C
Industria de la alimentación, bebidas y tabaco	-14,1	4,5	4,2	-6,3	-9,2	1,8	-5,6	-16,6	6,1	4,4	-10,3	-1,0	1,0	-3,3	4,4	-3,3	7,2	1,7	18,6	2,7	1,0	-9,7	21,5	5,3	-2,4	10, 11, 12
Fabricación de otros productos alimenticios	-19,6	0,5	0,7	-10,5	-4,8	22,6	-5,8	-3,4	25,4	-12,7	-21,7	8,5	22,1	5,8	1,0	-2,5	2,1	0,6	11,9	7,7	15,4	4,5	24,3	2,9	-2,0	108
Fabricación de productos lácteos	-17,6	-14,2	3,1	8,5	-1,1	6,6	-7,7	-6,7	0,8	-11,2	-5,8	6,1	-3,6	-7,9	-4,0	-6,9	-0,4	5,9	4,1	-3,9	1,8	0,1	17,8	2,3	4,6	105
Procesado y conservación de pescados, crustáceos y moluscos	-13,2	39,1	11,2	16,4	-1,0	1,7	23,0	-33,0	38,9	27,0	-21,0	-3,1	-18,0	-13,5	25,1	-31,1	-17,1	-21,7	41,0	21,2	-4,7	4,4	52,1	39,4	23,9	102
Resto industria alimentación, bebidas y tabaco	10,3	18,0	34,0	1,1	3,9	-0,4	-1,5	-18,2	36,8	-5,1	34,8	-7,6	-17,1	-0,8	-1,5	-15,5	-8,9	-6,7	-10,1	0,0	-0,5	25,9	24,3	17,2	-16,4	101 a 104, 106, 107, 109, 111, 12
Madera y corcho, excepto muebles; cestería y espartería	-5,3	6,0	22,1	2,1	20,9	23,7	-1,0	5,8	1,0	9,8	-3,4	8,4	-9,0	1,0	-22,7	-3,7	-22,6	-21,4	8,5	20,7	5,8	-5,3	-11,8	-12,6	-2,2	16
Papel y artes gráficas y reproducción de soportes grabados	24,0	41,1	1,6	11,2	2,5	20,6	-14,5	18,2	-7,4	-6,2	-3,3	4,2	1,5	-16,5	2,8	-5,8	-2,8	-9,4	-5,8	-24,1	16,9	-17,3	-10,1	8,6	5,0	17, 18
Industria química	22,5	-4,7	2,1	8,0	-17,5	11,2	13,9	-2,8	-6,4	5,7	15,7	8,3	-8,6	-7,2	-14,2	-11,6	22,5	-5,1	-4,7	-0,7	8,5	0,1	9,2	10,0	12,0	20
Fabricación de productos de caucho y plásticos	2,1	3,7	-11,5	-6,6	3,7	12,9	16,4	1,0	9,2	2,3	-4,1	3,6	3,8	5,5	26,0	4,6	-4,9	-6,5	2,2	3,6	-27,8	-11,3	22,4	16,3	17,4	22
Fabricación de otros productos minerales no metálicos	17,4	15,4	-3,3	-18,5	-29,0	5,1	1,1	7,8	-0,1	-7,3	-0,4	-5,2	3,9	-35,0	-44,0	-41,5	12,8	-35,8	-26,5	-26,5	-21,6	-19,2	-11,1	-15,8	-2,5	23
Fab. cemento, cal y yeso, elemen. de hormigón, cemento y yeso	-1,9	16,2	-11,5	-5,0	4,1	18,6	10,8	3,7	38,3	7,1	4,3	9,3	-6,3	-38,6	-13,0	-31,7	-9,5	-33,5	-40,9	-46,4	-29,3	-36,2	-26,6	-16,5	-6,2	235, 236
Resto fabricación de otros productos minerales no metálicos	24,2	67,4	10,0	-33,1	-57,2	-54,1	-12,3	-13,8	-21,8	-46,5	-5,7	-43,6	-39,2	-48,3	-18,4	21,3	86,3	65,8	4,3	62,9	0,5	29,5	27,9	-10,3	7,5	231 a 234, 237, 239
Metalurgia; fab. de productos de hierro, acero y ferroaleaciones	10,4	5,9	0,5	29,3	-6,3	-13,0	-12,8	-14,5	-2,5	-7,0	5,8	1,6	-12,2	-6,9	-23,5	-69,0	-24,0	-19,5	-6,8	-4,2	-17,0	-17,2	-8,7	-2,1	-17,4	24
Fab. de productos básicos de hierro, acero y ferroaleaciones	15,9	4,6	7,5	69,0	1,3	-4,3	0,9	-1,4	2,2	8,4	19,4	-3,3	-4,1	-1,4	-24,9	-91,6	-35,6	-23,4	-15,5	-9,6	-14,5	-15,6	-5,0	-2,8	-17,1	241
Resto metalurgia; productos de hierro, acero y ferroaleaciones	29,7	18,8	2,7	11,0	6,1	4,3	-5,2	-7,2	16,9	-1,2	-1,3	5,9	-13,6	-10,2	6,4	0,7	6,3	-12,3	2,1	19,1	0,4	-4,8	-7,6	3,0	-10,7	242 a 245
Fabricación de productos metálicos, excepto maquinaria y equipo	6,9	29,6	-4,3	18,4	11,1	18,9	7,9	4,0	42,2	7,4	4,4	2,6	-7,0	-14,6	-1,7	-8,2	7,4	-4,1	2,8	32,0	-6,3	-3,7	-8,1	-13,0	1,0	25
Fabricación de elementos metálicos para la construcción	53,2	41,8	28,0	33,5	41,5	4,4	-8,1	-11,4	12,0	-13,5	59,1	-14,7	-7,9	37,7	17,8	-11,5	8,1	19,2	-22,9	-3,2	-27,5	-22,0	-3,1	5,2	-2,6	251
Tratamiento, revestimiento ; ing. mecánica cuenta de terceros	29,6	29,3	-18,4	28,5	20,8	17,0	-1,9	-16,2	22,7	-15,5	-27,1	-17,8	-25,6	-23,4	10,7	-18,8	-4,7	4,5	10,8	76,1	13,0	-1,4	14,9	6,4	32,5	256
Resto fab. de productos metálicos, excepto maquinaria y equipo	-23,0	24,4	6,9	-9,4	10,3	28,6	15,4	22,8	77,8	36,3	8,4	42,7	9,5	-26,3	-15,3	12,0	1,3	-8,2	18,9	30,1	-9,7	6,7	-24,4	-34,7	-8,4	252 a 255, 257, 259
Fabricación de material y equipo eléctrico	-8,1	-5,2	13,5	-13,7	28,4	47,8	39,8	-2,8	3,5	14,3	24,5	38,8	13,0	-1,1	-11,6	-14,6	-4,1	-26,6	-11,3	33,5	5,5	-3,6	12,8	-15,2	-7,8	27
Fabricación de maquinaria y equipo n.c.a.p.	-15,7	11,8	11,1	-29,1	38,3	11,1	30,7	31,7	2,0	9,2	-1,7	6,9	30,0	12,7	0,3	29,9	12,6	-9,0	10,3	7,3	1,1	-7,6	55,1	20,8	-7,9	28
Fab. de veh. de motor, remolques, semirremolques y otro material	1,6	-14,2	5,1	-8,4	5,8	4,7	17,1	1,7	4,3	7,3	22,6	13,5	-24,9	-10,1	-7,2	-13,2	-5,1	-18,3	-6,7	-20,3	-9,2	-21,8	-3,1	-15,9	-13,5	29 a 30
Resto de industrias extractivas y manufactureras	-13,3	-3,0	101,0	-31,8	7,6	24,8	3,3	-0,6	10,5	37,1	42,0	37,1	35,7	11,7	-27,7	3,7	10,8	-23,7	-2,4	5,6	38,9	-28,4	-10,1	-25,4	-33,8	05 a 09, 13 a 15, 19, 21, 26, 31 a 33
Sum. energía eléctrica, gas, vapor, aire acondicionado, agua y residuos	-7,1	-7,3	-10,9	-19,1	-18,0	-3,9	-9,4	-3,1	5,8	-11,0	-18,4	-5,3	6,2	-12,0	-7,9	-2,5	14,8	0,1	12,0	5,6	3,8	18,0	31,8	0,1	10,9	D+E

Fuente: ICANE a partir de microdatos del Índice de Producción Industrial del INE

