



EL COSTE LABORAL POR TRABAJADOR Y MES EN CANTABRIA FUE DE 2.561 EUROS

Según los últimos datos publicados por el INE para el cuarto trimestre de 2016, el coste laboral por trabajador y mes en Cantabria alcanzó la cifra de 2.561 euros. El aumento que se ha producido en Cantabria ha sido del 1,68% respecto al mismo trimestre del año 2015, mientras que en España disminuyó un 0,80%.

El coste laboral por hora efectiva en Cantabria aumentó interanualmente un 0,51%, situándose en 19,87 euros, mientras que en España aumentó un 0,63%.

Coste laboral. Cantabria

Unidades: euros y %

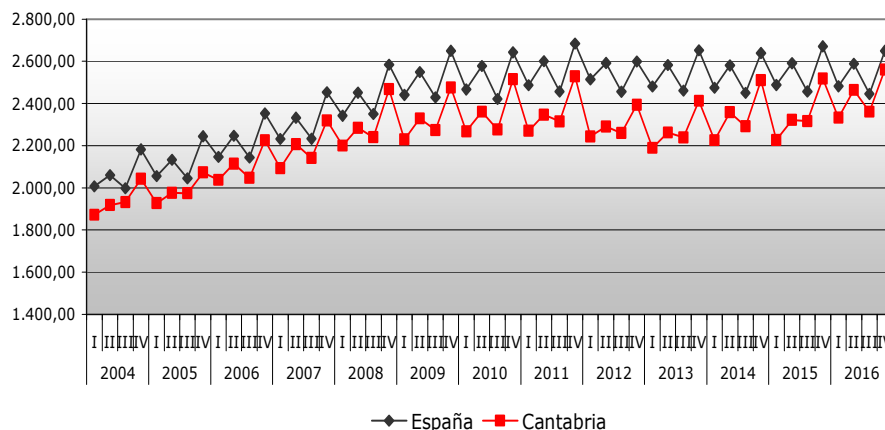
Variables	Por trabajador y mes		Por hora efectiva	
	IV Tr. 2016	Tasa variación interanual	IV Tr. 2016	Tasa variación interanual
Coste laboral	2.560,91	1,68	19,87	0,51
Coste salarial	1.932,51	1,38	14,99	0,20
Otros costes	628,40	2,60	4,88	1,46

Fuente: ICANE a partir de Encuesta Trimestral de Coste Laboral, INE

En Cantabria, el coste salarial por trabajador y mes en el cuarto trimestre de 2016 se situó en 1.932 euros, aumentando en un 1,38% con respecto a 2015. Por otro lado, el coste salarial por hora efectiva registró un aumento interanual del 0,20%, siendo este de 14,99 euros.

Los otros costes en el cuarto trimestre de 2016 se situaron en 628 euros, aumentando en un 2,60% con respecto a 2015. Por otro lado, los otros costes por hora efectiva aumentaron interanualmente un 1,46%, siendo este de 4,88 euros.

Coste laboral por trabajador y mes (euros)



Fuente: ICANE a partir de Encuesta Trimestral de Coste Laboral, INE



En el cuarto trimestre de 2016, las horas pactadas por trabajador y mes fueron 151,8, las horas efectivamente trabajadas fueron 128,9 y las no trabajadas 23,4.

Coste laboral. Cantabria

Unidades: horas y %

Tipo de jornada	IV Tr. 2016			Tasa Variación interanual		
	Horas pactadas	Horas efectivas	Horas no trabajadas	Horas pactadas	Horas efectivas	Horas no trabajadas
Ambas jornadas	151,8	128,9	23,4	1,2	1,2	1,5
Tiempo completo	168,3	142,6	26,2	0,2	0,3	-0,4
Tiempo parcial	89,5	77,1	12,8	2,4	1,6	9,4

Fuente: ICANE a partir de Encuesta Trimestral de Coste Laboral, INE