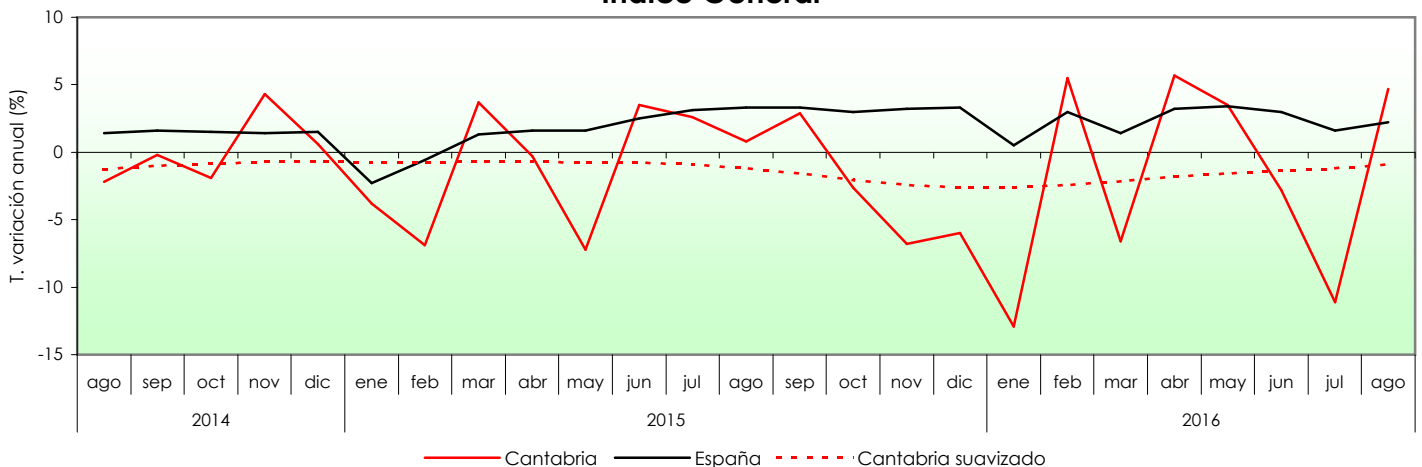


Índice de Producción Industrial	Cantabria			España		
	Índice. Ago 2016	Tasa de variación interanual (%)	Tasa de variación de media en lo que va de año (%)	Índice. Ago 2016	Tasa de variación interanual (%)	Tasa de variación de media en lo que va de año (%)
<b>Destino económico de los bienes</b>						
General	83,1	4,7	-2,0	79,9	6,9	2,2
Bienes de consumo	100,4	18,4	4,8	86,3	6,1	2,5
Bienes de consumo no duradero	114,7	18,6	4,9	90,7	6,0	2,7
Bienes de consumo duradero	11,8	12,2	0,1	48,9	7,1	0,1
Bienes de equipo	65,6	-10,5	1,3	61,5	16,7	6,2
Bienes intermedios	81,9	-1,5	-8,5	73,1	5,9	2,1
Energía	80,2	31,8	9,1	102,7	3,2	-2,7
<b>Agrupaciones de actividad</b>						
Industrias extractivas y manufactureras	83,5	2,3	-3,1	75,5	7,8	3,2
Industria de la alimentación, bebidas y tabaco	117,0	21,8	4,9	102,9	4,9	1,7
Fabricación de otros productos alimenticios	109,6	24,3	8,1	93,4	8,4	5,3
Fabricación de productos lácteos	111,1	19,4	2,3	93,8	1,6	-3,2
Procesado y conservación de pescados, crustáceos y moluscos	114,2	52,3	4,1	101,4	9,3	-2,1
Resto industria alimentación, bebidas y tabaco	187,9	24,2	0,9	105,8	4,5	1,9
Madera y corcho, excepto muebles; cestería y espartería	55,8	-8,7	-4,1	51,1	12,7	4,4
Papel y artes gráficas y reproducción de soportes grabados	77,9	-9,0	-7,7	82,2	6,9	0,9
Industria química	100,2	9,2	1,7	91,5	2,3	2,0
Fabricación de productos de caucho y plásticos	101,5	22,4	-2,9	79,8	8,8	4,2
Fabricación de otros productos minerales no metálicos	48,7	-14,1	-23,3	63,7	5,5	2,2
Fab. cemento, cal y yeso, elemen. de hormigón, cemento y yeso	33,8	-27,1	-32,7	51,8	2,3	2,3
Resto fabricación de otros productos minerales no metálicos	56,7	31,1	32,3	72,3	7,2	2,1
Metalurgia; fab. de productos de hierro, acero y ferroaleaciones	84,2	-8,6	-20,7	76,7	10,8	1,3
Resto metalurgia; productos de hierro, acero y ferroaleaciones	81,6	-5,8	0,6	70,4	12,4	4,5
Fabricación de productos metálicos, excepto maquinaria y equipo	58,8	-10,5	0,7	58,3	0,5	1,2
Fabricación de elementos metálicos para la construcción	37,8	-15,1	-9,8	48,9	-5,0	0,7
Tratamiento, revestimiento ; ing. mecánica cuenta de terceros	98,6	16,0	9,1	65,3	-0,5	1,5
Resto fab. de productos metálicos, excepto maquinaria y equipo	52,4	-25,7	2,9	..	..	..
Fabricación de material y equipo eléctrico	85,4	13,3	-2,6	57,0	-1,4	-2,1
Fabricación de maquinaria y equipo n.c.o.p.	57,7	56,5	7,6	65,7	8,3	5,2
Fab. de vehí.de motor, remolques, semirremolques y otro material	63,5	-4,1	-13,0	59,6	35,0	-47,6
Resto de industrias extractivas y manufactureras	54,3	-7,7	-1,3	..	..	..
Sum. energía eléctrica, gas, vapor, aire acondicionado, agua y residuos	80,2	31,8	9,1	101,9	3,5	-4,8

Nota: (..) El dato no se puede calcular

Fuente: ICANE a partir de microdatos del Índice de Producción Industrial del INE

### Índice General

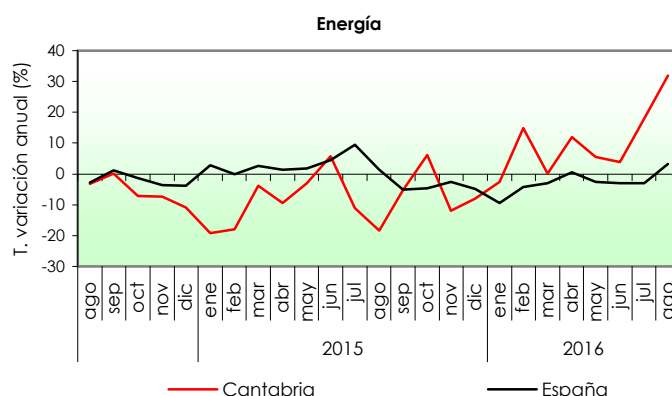
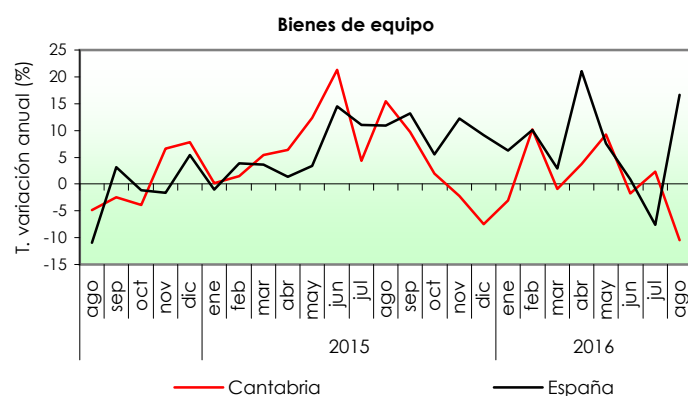
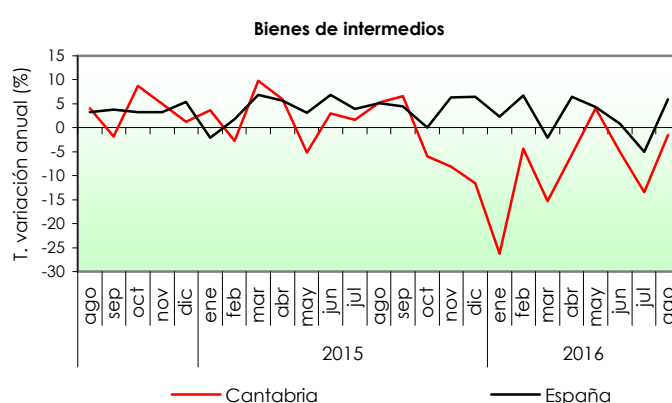
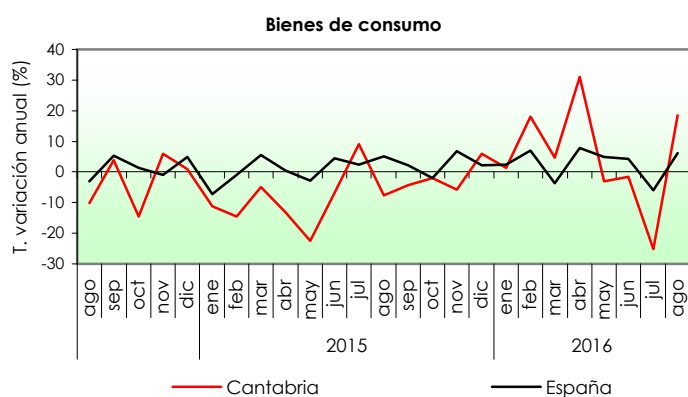


# Índice de producción industrial por destino económico de los bienes. Cantabria

Unidades: índice y %

Año		Índice							Tasa de variación anual (%)						
		General	Bienes consumo	Bienes consumo no duradero	Bienes consumo duradero	Bienes equipo	Bienes intermedios	Energía	General	Bienes consumo	Bienes consumo no duradero	Bienes consumo duradero	Bienes equipo	Bienes intermedios	Energía
2014	ago	78,7	91,8	105,1	9,3	63,5	79,0	74,6	-2,2	-10,1	-10,2	-4,1	-4,9	4,1	-3,3
	sep	94,4	112,5	128,7	12,5	88,9	88,7	89,0	-0,2	3,8	4,0	-10,2	-2,5	-1,8	0,2
	oct	98,7	112,1	127,9	14,1	92,6	100,0	73,2	-1,9	-14,5	-14,6	-4,7	-3,9	8,7	-7,1
	nov	95,7	103,9	118,6	13,0	89,7	97,2	80,6	4,3	5,9	6,1	-5,1	6,6	5,0	-7,3
	dic	82,6	88,6	101,1	10,8	82,3	77,7	92,1	0,6	0,9	0,8	6,2	7,8	1,2	-10,9
2015	ene	88,4	90,7	103,3	12,9	85,1	87,7	91,6	-3,8	-11,1	-11,3	0,0	0,2	3,6	-19,1
	feb	86,2	88,5	100,8	12,3	81,4	87,9	81,4	-6,9	-14,6	-15,0	15,2	1,5	-2,7	-18,0
	mar	103,9	104,9	119,6	14,2	94,8	107,3	101,8	3,7	-4,9	-4,9	-3,4	5,4	9,8	-3,9
	abr	95,2	87,6	100,3	8,6	92,5	101,9	86,5	-0,3	-13,0	-12,9	-17,3	6,4	5,9	-9,4
	may	93,0	90,6	103,7	9,1	91,0	96,8	84,6	-7,2	-22,5	-22,6	-19,2	12,3	-5,2	-3,1
	jun	98,5	97,2	111,4	9,2	98,2	103,1	81,2	3,5	-6,9	-6,7	-19,5	21,3	3,0	5,8
	jul	94,5	97,4	111,7	9,2	87,5	100,6	72,2	2,6	9,1	9,6	-20,2	4,3	1,7	-11,0
	ago	79,4	84,8	96,7	10,5	73,3	83,1	60,9	0,8	-7,6	-7,9	13,8	15,4	5,2	-18,4
	sep	97,1	107,7	122,9	13,6	97,5	94,5	84,3	2,9	-4,3	-4,5	8,8	9,7	6,6	-5,3
	oct	96,1	109,7	125,2	14,0	94,4	94,0	77,8	-2,6	-2,1	-2,1	-0,5	1,9	-6,0	6,2
	nov	89,2	98,0	111,8	12,9	87,7	89,3	71,0	-6,8	-5,7	-5,8	-0,9	-2,2	-8,1	-12,0
	dic	77,7	93,8	107,4	9,6	76,2	68,7	84,8	-6,0	5,9	6,2	-10,3	-7,5	-11,6	-7,9
2016	ene	76,9	91,9	105,3	9,2	82,5	64,7	89,3	-12,9	1,3	1,9	-29,0	-3,1	-26,3	-2,5
	feb	90,9	104,6	119,6	11,2	89,6	84,1	93,4	5,5	18,1	18,6	-9,0	10,2	-4,4	14,8
	mar	97,0	109,7	126,1	8,7	94,0	90,8	101,9	-6,6	4,6	5,4	-38,7	-0,9	-15,3	0,1
	abr	100,6	114,7	131,2	12,6	95,9	96,1	96,9	5,7	31,0	30,8	47,0	3,7	-5,6	12,0
	may	96,3	87,7	100,0	11,9	99,5	100,8	89,4	3,5	-3,1	-3,6	30,8	9,2	4,1	5,6
	jun	95,7	95,6	109,1	12,2	96,5	97,9	84,2	-2,8	-1,6	-2,0	32,2	-1,7	-5,0	3,8
	jul	84,0	72,9	83,2	8,6	89,5	87,1	85,2	-11,1	-25,2	-25,5	-7,2	2,3	-13,4	18,0
	ago	83,1	100,4	114,7	11,8	65,6	81,9	80,2	4,7	18,4	18,6	12,2	-10,5	-1,5	31,8

Fuente: ICANE a partir de microdatos del Índice de Producción Industrial del INE



# Índice de producción industrial por agrupaciones de actividad. Cantabria

Unidades: %

Agrupaciones de actividad	Tasa de variación anual %																								Sección, división, grupo CNAE 09	
	2014					2015												2016								
	ago	sep	oct	nov	dic	ene	feb	mar	abr	may	jun	jul	ago	sep	oct	nov	dic	ene	feb	mar	abr	may	jun	jul		ago
Industrias extractivas y manufactureras	-2,1	-0,3	-1,4	5,5	2,4	-1,5	-5,5	4,7	0,7	-7,6	3,3	4,0	3,0	3,8	-3,4	-6,3	-5,7	-14,2	4,5	-7,4	5,0	3,3	-3,5	-13,7	2,3	B, C
Industria de la alimentación, bebidas y tabaco	-3,7	8,6	-14,1	4,5	4,2	-6,3	-9,2	1,8	-5,6	-16,6	6,1	4,4	-10,3	1,0	1,0	-3,3	4,4	-3,3	7,2	1,7	18,6	2,7	1,0	-9,2	21,8	10, 11, 12
Fabricación de otros productos alimenticios	6,6	16,2	-19,6	0,5	0,7	-10,5	-4,8	22,6	-5,8	-3,4	25,4	-12,7	-21,7	8,5	22,1	5,8	1,0	-2,5	2,1	0,6	11,9	7,7	15,4	4,5	24,3	108
Fabricación de productos lácteos	-7,5	-12,1	-17,6	-14,2	3,1	8,5	-1,1	6,6	-7,7	-6,7	0,8	-11,2	-5,8	6,1	-3,6	-7,9	-4,0	-6,9	-0,4	5,9	4,1	-3,9	1,8	0,1	19,4	105
Procesado y conservación de pescados, crustáceos y moluscos	30,7	39,5	-13,2	39,1	11,2	16,4	-1,0	1,7	23,0	-33,0	38,9	27,0	-21,0	-3,1	-18,0	-13,5	25,1	-31,1	-17,1	-21,7	41,0	21,2	-4,7	4,4	52,3	102
Resto industria alimentación, bebidas y tabaco	-13,2	23,4	10,3	18,0	34,0	1,1	3,9	-0,4	-1,5	-18,2	36,8	-5,1	34,8	-7,6	-17,1	-0,8	-1,5	-15,5	-8,9	-6,7	-10,1	0,0	-0,5	26,1	24,2	101 a 104, 106, 107, 109, 111, 12
Madera y corcho, excepto muebles; cestería y espartería	-13,8	8,9	-5,3	6,0	22,1	2,1	20,9	23,7	-1,0	5,8	1,0	9,8	-3,4	8,4	-9,0	1,0	-22,7	-3,7	-22,6	-21,4	8,5	20,7	5,8	-5,3	-8,7	16
Papel y artes gráficas y reproducción de soportes grabados	25,0	-1,3	24,0	41,1	1,6	11,2	2,5	20,6	-14,5	18,2	-7,4	-6,2	-3,3	4,2	1,5	-16,5	2,8	-5,8	-2,8	-9,4	-5,8	-24,1	16,9	-17,3	-9,0	17, 18
Industria química	17,9	10,7	22,5	-4,7	2,1	8,0	-17,5	11,2	13,9	-2,8	-6,4	5,7	15,7	8,3	-8,6	-7,2	-14,2	-11,6	22,5	-5,1	-4,7	-0,7	8,5	0,1	9,2	20
Fabricación de productos de caucho y plásticos	5,7	1,3	2,1	3,7	-11,5	-6,6	3,7	12,9	16,4	1,0	9,2	2,3	-4,1	3,6	3,8	5,5	26,0	4,6	-4,9	-6,5	2,2	3,6	-27,8	-11,3	22,4	22
Fabricación de otros productos minerales no metálicos	3,6	9,7	17,4	15,4	-3,3	-18,5	-29,0	5,1	1,1	7,8	-0,1	-7,3	-0,4	-5,2	3,9	-35,0	-44,0	-41,5	12,8	-35,8	-26,5	-26,5	-21,6	-22,8	-14,1	23
Fab. cemento, cal y yeso, elemen. de hormigón, cemento y yeso	-9,5	-3,2	-1,9	16,2	-11,5	-5,0	4,1	18,6	10,8	3,7	38,3	7,1	4,3	9,3	-6,3	-38,6	-13,0	-31,7	-9,5	-33,5	-40,9	-46,4	-29,3	-36,6	-27,1	235, 236
Resto fabricación de otros productos minerales no metálicos	5,9	64,9	24,2	67,4	10,0	-33,1	-57,2	-54,1	-12,3	-13,8	-21,8	-46,5	-5,7	-43,6	-39,2	-48,3	-18,4	21,3	86,3	65,8	4,3	62,9	0,5	29,5	31,1	231 a 234, 237, 239
Metalurgia; fab. de productos de hierro, acero y ferroaleaciones	-2,6	-10,8	10,4	5,9	0,5	29,3	-6,3	-13,0	-12,8	-14,5	-2,5	-7,0	5,8	1,6	-12,2	-6,9	-23,5	-69,0	-24,0	-19,5	-6,8	-4,2	-17,0	-17,2	-8,6	24
Fab. de productos básicos de hierro, acero y ferroaleaciones	-22,1	-8,1	15,9	4,6	7,5	69,0	1,3	-4,3	0,9	-1,4	2,2	8,4	19,4	-3,3	-4,1	-1,4	-24,9	-91,6	-35,6	-23,4	-15,5	-9,6	-14,5	-15,6	-5,0	241
Resto metalurgia; productos de hierro, acero y ferroaleaciones	1,8	7,3	29,7	18,8	2,7	11,0	6,1	4,3	-5,2	-7,2	16,9	-1,2	-1,3	5,9	-13,6	-10,2	6,4	0,7	6,3	-12,3	2,1	19,1	0,4	-4,8	-5,8	242 a 245
Fabricación de productos metálicos, excepto maquinaria y equipo	15,4	2,8	6,9	29,6	-4,3	18,4	11,1	18,9	7,9	4,0	42,2	7,4	4,4	2,6	-7,0	-14,6	-1,7	-8,2	7,4	-4,1	2,8	32,0	-6,3	-3,4	-10,5	25
Fabricación de elementos metálicos para la construcción	9,3	68,6	53,2	41,8	28,0	33,5	41,5	4,4	-1,4	-11,4	12,0	-13,5	59,1	-14,7	-7,9	37,7	17,8	-11,5	8,1	19,2	-22,9	-3,2	-27,5	-21,5	-15,1	251
Tratamiento, revestimiento ; ing. mecánica cuenta de terceros	33,4	17,4	29,6	29,3	-18,4	28,5	20,8	17,0	-1,9	-16,2	22,7	-15,5	-27,1	-17,8	-25,6	-23,4	10,7	-18,8	-4,7	4,5	10,8	76,1	13,0	-1,1	16,0	256
Resto fab. de productos metálicos, excepto maquinaria y equipo	38,9	-19,8	-23,0	24,4	6,9	-9,4	10,3	28,6	15,4	22,8	77,8	36,3	8,4	42,7	9,5	-26,3	-15,3	12,0	1,3	-8,2	18,9	30,1	-9,7	7,0	-25,7	252 a 255, 257, 259
Fabricación de material y equipo eléctrico	-9,5	-22,4	-8,1	-5,2	13,5	-13,7	28,4	47,8	39,8	-2,8	3,5	14,3	24,5	38,8	13,0	-1,1	-11,6	-14,6	-4,1	-26,6	-11,3	33,5	5,5	-3,0	13,3	27
Fabricación de maquinaria y equipo n.c.o.p.	-18,1	7,8	-15,7	11,8	11,1	-29,1	38,3	11,1	30,7	31,7	2,0	9,2	-1,7	6,9	30,0	12,7	0,3	29,9	12,6	-9,0	10,3	7,3	1,1	-7,6	56,5	28
Fab. de veh. de motor, remolques, semirremolques y otro material	-16,5	-12,1	1,6	-14,2	5,1	-8,4	5,8	4,7	17,1	1,7	4,3	7,3	22,6	13,5	-24,9	-10,1	-7,2	-13,2	-5,1	-18,3	-6,7	-20,3	-9,2	-21,8	-4,1	29+30
Resto de industrias extractivas y manufactureras	-8,6	-6,0	-13,3	-3,0	101,0	-31,8	7,6	24,8	3,3	-0,6	10,5	37,1	42,0	37,1	35,7	11,7	-27,7	3,7	10,8	-23,7	-2,4	5,6	38,9	-24,4	-7,7	05 a 09, 13 a 15, 19, 21, 26, 31 a 33
Sum. energía eléctrica, gas, vapor, aire acondicionado, agua y residuos	-3,3	0,2	-7,1	-7,3	-10,9	-19,1	-18,0	-3,9	-9,4	-3,1	5,8	-11,0	-18,4	-5,3	6,2	-12,0	-7,9	-2,5	14,8	0,1	12,0	5,6	3,8	18,0	31,8	D+E

Fuente: ICANE a partir de microdatos del Índice de Producción Industrial del INE

