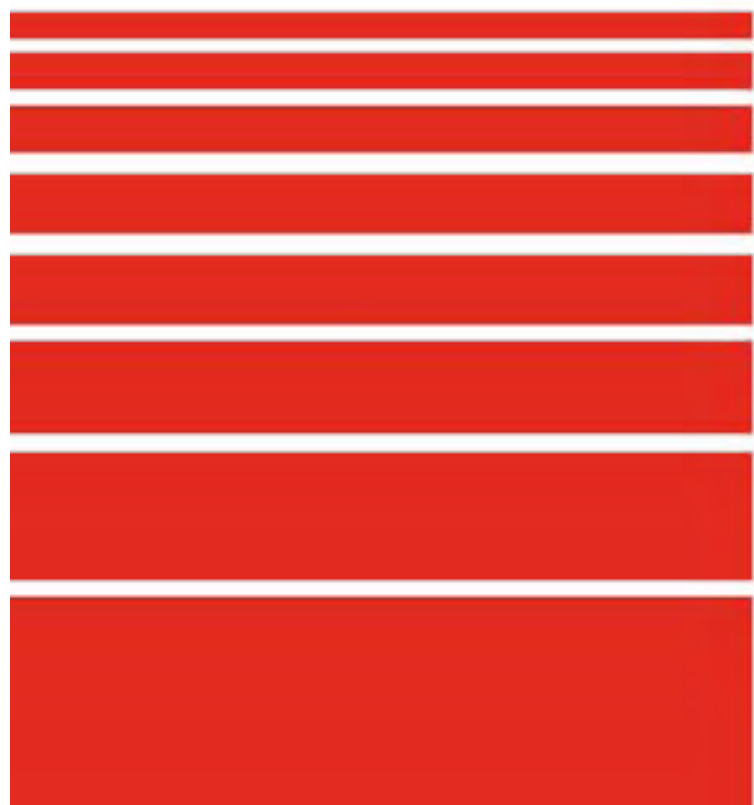




Fichas Municipales

CABEZON DE LA SAL

2011



1. DATOS ADMINISTRATIVOS

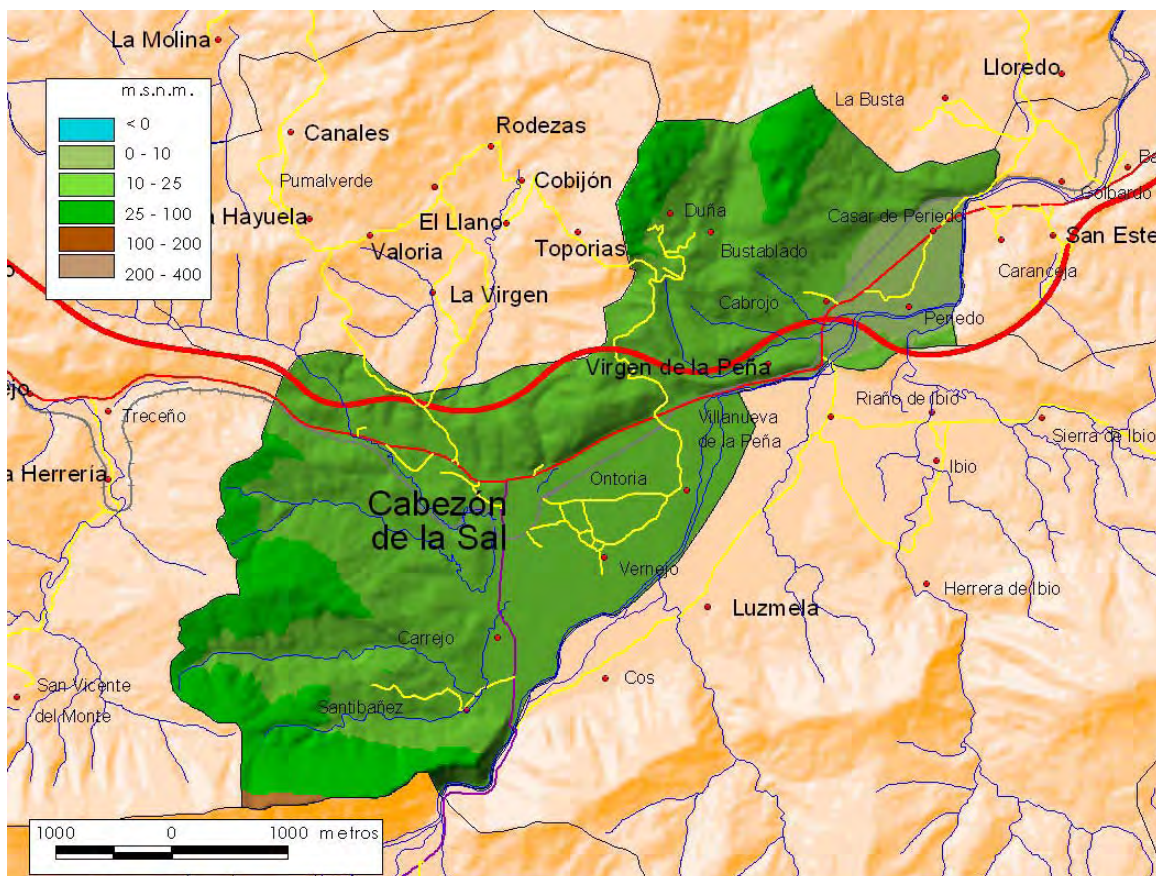
Capital:	Cabezón de la Sal	Teléfono:	942 70 00 51
Domicilio:	Plaza Virgen del Campo, 2, Cabezón de la Sal	Fax:	942 70 19 44
Página Web:	www.cabezondelasal.net	Código Postal:	39500
Mancomunidad:	Mancomunidad de Servicios de los Valles del Saja y Corona y Mancomunidad "Saja-Nansa"		

2. TERRITORIO Y MEDIOAMBIENTE

2.1 Territorio

Superficie (Km²)	33,6	
Altitud de la capital (m.s.n.m.)	128,00	
Distancia a la capital (Km)	45,00	
Cotas (m.s.n.m.)	Máxima	656,00
	Mínima	79,00

Fuentes: ICANE a partir de Cartografía Regional del Gobierno de Cantabria y datos del INE



2.2 Espacios Protegidos

Superficie protegida (Km²):	0,07
Superficie protegida (%):	0,21
Espacios Naturales Protegidos:	
Lugares de Interés Comunitario:	Rio Saja
Áreas de Especial Protección de Aves:	
Área Oso:	

Fuente: ICANE, a partir de datos Gobierno de Cantabria

3. POBLACION Y POBLAMIENTO

3.1 Nomenclátor. 1 de enero de 2011

Entidad Singular	Núcleo	Características	2011		
			Total	Varones	Mujeres
BUSTABLADO	BUSTABLADO		48	25	23
CABEZON DE LA SAL	CABEZON DE LA SAL		5.156	2.515	2.641
CABEZON DE LA SAL	CABEZON DE LA SAL	Diseminado	130	67	63
CABROJO	CABROJO		213	111	102
CARREJO	CARREJO		186	94	92
CARREJO	CARREJO	Diseminado	23	8	15
CASAR	CASAR		826	402	424
CASAR	CASAR	Diseminado	7	4	3
DUÑA	DUÑA		33	18	15
ONTORIA	ONTORIA		532	262	270
PERIEDO	PERIEDO		129	65	64
SANTIBAÑEZ	SANTIBAÑEZ		151	76	75
SANTIBAÑEZ	SANTIBAÑEZ	Diseminado	41	18	23
VERNEJO	VERNEJO		758	365	393
VIRGEN DE LA PEÑA	VIRGEN DE LA PEÑA		70	35	35

Fuente: ICANE, a partir de Nomenclátor, INE

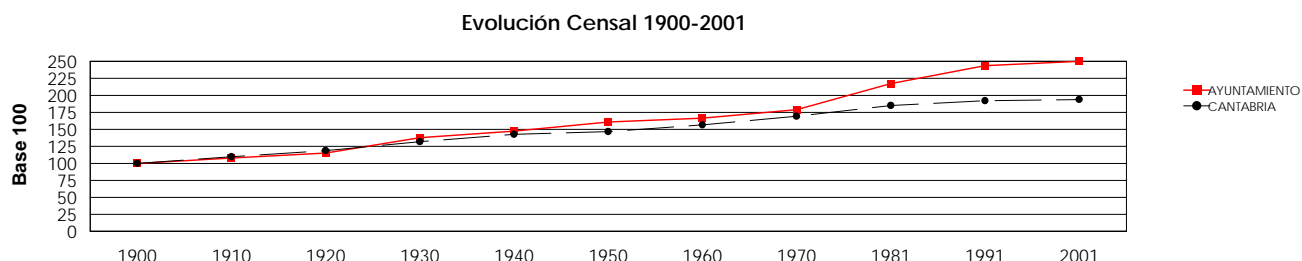
3. POBLACION Y POBLAMIENTO

3.2 Demografía

3.2.1 Evolución de la población censal

1900	1910	1920	1930	1940	1950	1960	1970	1981	1991	2001
2.787	3.005	3.212	3.837	4.110	4.484	4.638	4.986	6.056	6.789	7.486

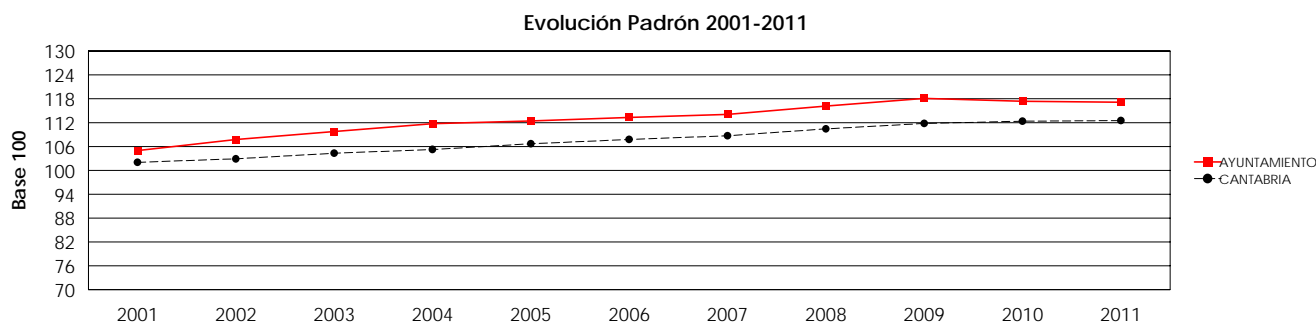
Fuente: ICANE a partir de Censo de Población y Vivienda, INE



3.2.2 Evolución de la población padronal

2001	2002	2003	2004	2005	2006	2007	2008	2009	2010	2011
7.443	7.639	7.781	7.921	7.971	8.032	8.086	8.234	8.372	8.322	8.303

Fuente: ICANE a partir de Padrón Municipal de Habitantes, INE



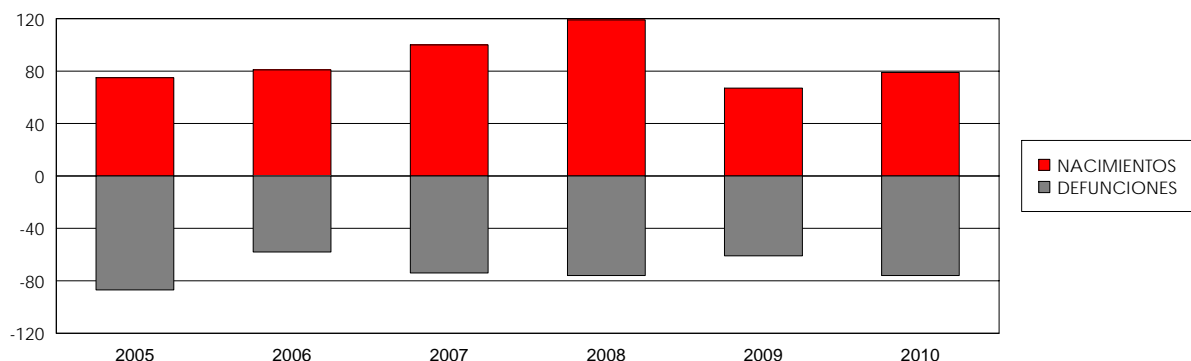
3.2.3 Movimiento Natural de Población

Nacimientos					
2005	2006	2007	2008	2009	2010
75	81	100	119	67	79

Matrimonios					
2005	2006	2007	2008	2009	2010
55	51	43	26	36	40

Defunciones					
2005	2006	2007	2008	2009	2010
87	58	74	76	61	76

Fuente: ICANE, a partir de explotación de microdatos del Movimiento Natural de Población, INE



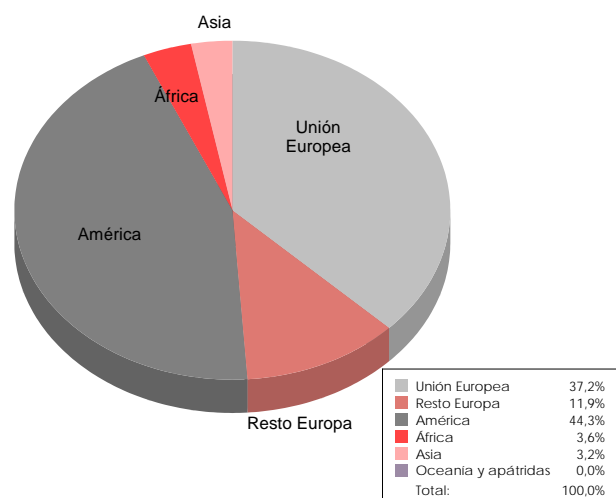
3. POBLACION Y POBLAMIENTO

3.2 Demografía

3.2.4 Población extranjera por nacionalidad. 1 de enero 2011

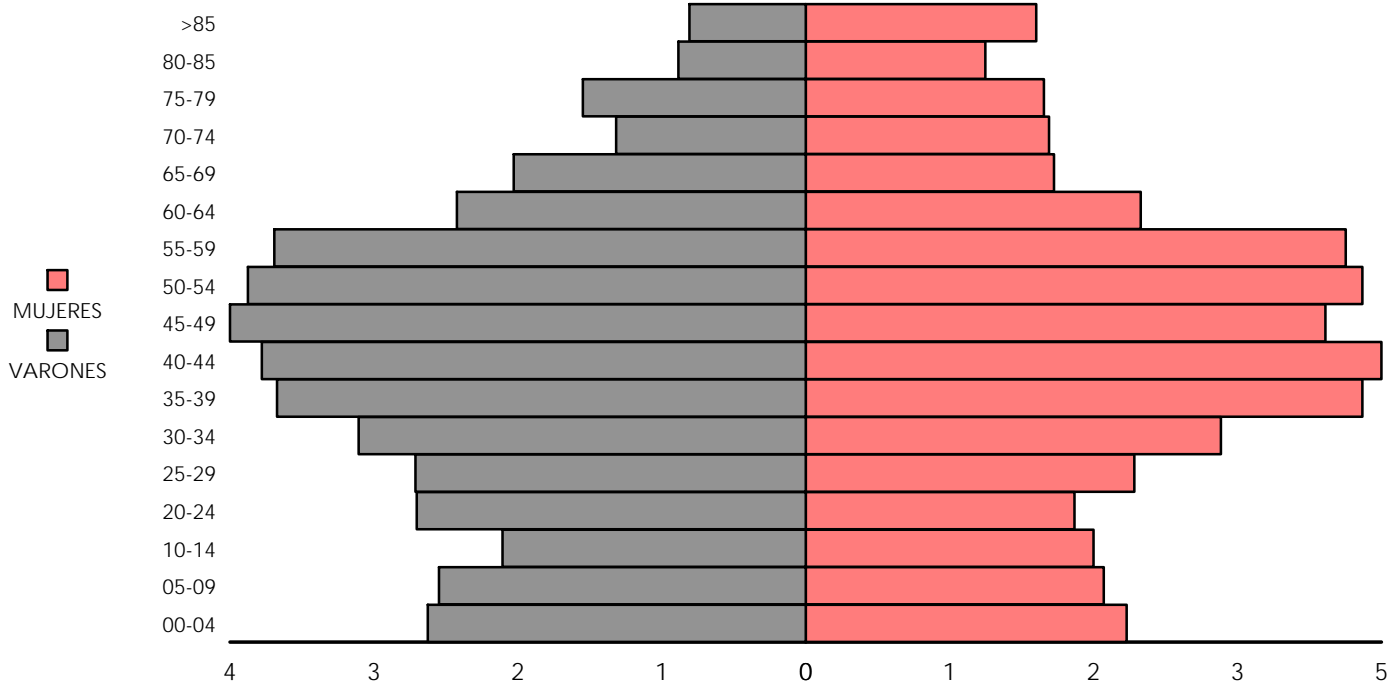
Europa	Total	124
	Unión Europea	94
	Resto de Europa	30
Africa		9
América		112
Asia		8
Oceanía y apátridas		0
Total		253

Fuente: ICANE, a partir de explotación de microdatos del Padrón Municipal de Habitantes, INE



3.2.5 Pirámide de Población. 1 de enero de 2011

AÑO 2011



	0-4	5-9	10-14	15-19	20-24	25-29	30-34	35-39	40-44	45-49	50-54	55-59	60-64	65-69	70-74	75-79	80-84	>85
Mujeres	209	194	188	175	214	271	363	375	339	363	352	234	218	162	159	155	117	150
Varones	227	220	182	233	234	268	317	326	345	335	319	281	209	175	114	134	76	70

Fuente: ICANE, a partir de explotación de microdatos del Padrón Municipal de Habitantes, INE

3. POBLACION Y POBLAMIENTO

3.2 Demografía

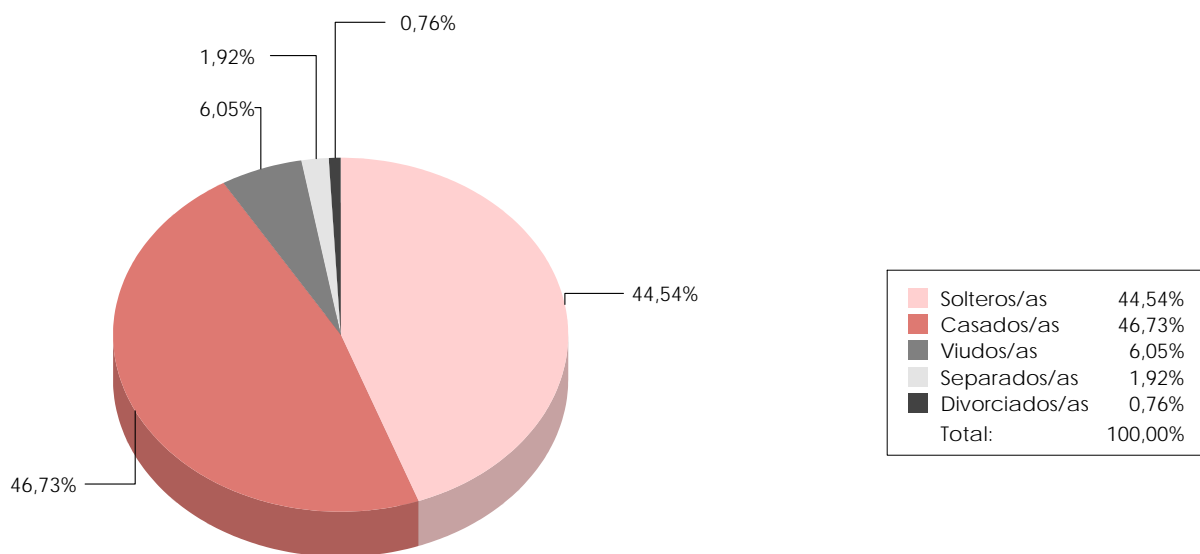
	Ayuntamiento	Cantabria
Tasa de Juventud	14,69	13,19
Tasa de Envejecimiento	15,80	18,74
Indice de Dependencia	43,87	46,90
Indice de Recambio	82,59	113,43

Fuente: ICANE, a partir de explotación de microdatos del Padrón Municipal de Habitantes. INE

3.2.6 Población por estado civil y sexo. Censo 2001

	Soltero	Casado	Viudo	Separado	Divorciado	TOTAL
Varones	1.781	1.726	58	65	21	3.651
Mujeres	1.518	1.735	390	77	35	3.755
Total	3.299	3.461	448	142	56	7.406

Fuente: ICANE a partir de Censo de Población y Vivienda 2001, INE

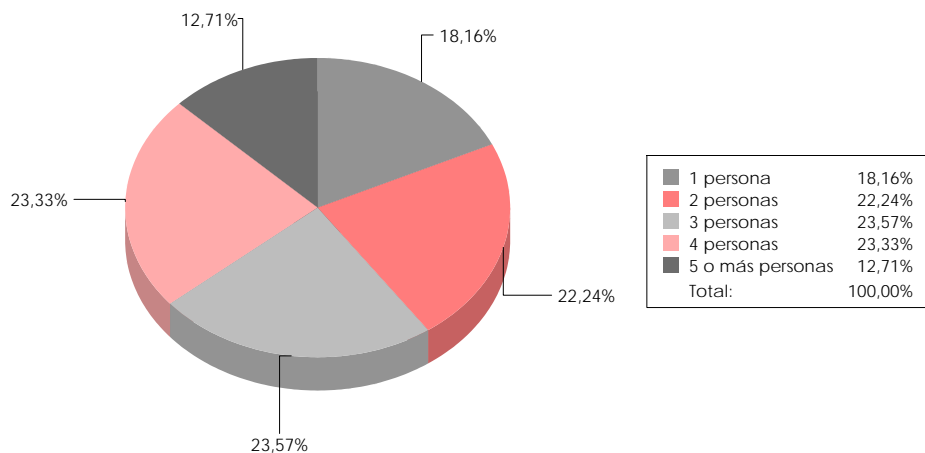


4. CONDICIONES DE VIDA

4.1 Hogares

4.1.1 Tamaño hogares. Censo 2001

Personas	Hogares
1	453
2	555
3	588
4	582
5	207
6	73
7	26
8	7
9	2
10 o más	2
Total	2.495

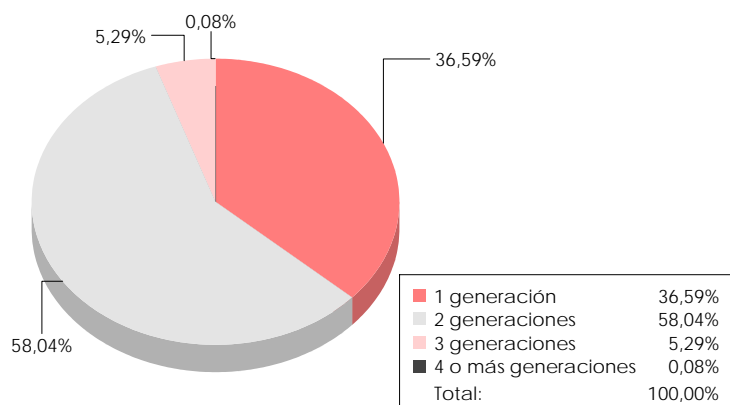


Fuente: ICANE a partir de Censo de Población y Vivienda 2001, INE

4.1.2 Generaciones por hogar. Censo 2001

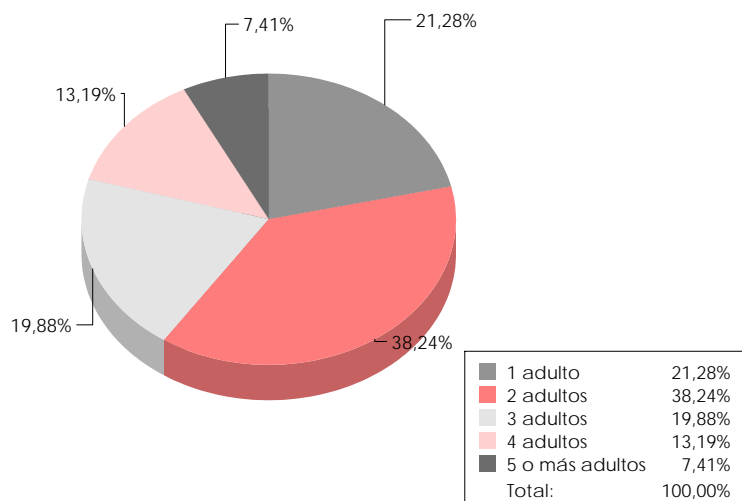
1	2	3	4 o más
913	1.448	132	2

Fuente: ICANE a partir de Censo de Población y Vivienda 2001, INE



4.1.3 Estructura de los hogares. Censo 2001

1 adulto	sin menores	453
	con menores	78
2 adultos	sin menores	506
	con menores	448
3 adultos	sin menores	228
	con menores	138
	sin especificar	130
4 adultos	sin menores	171
	con menores	43
	sin especificar	115
5 o más	sin especificar	185



Fuente: ICANE a partir de Censo de Población y Vivienda 2001, INE

4. CONDICIONES DE VIDA

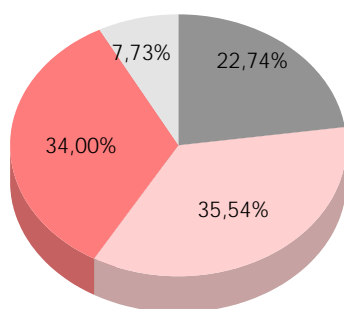
4.1 Hogares

4.1.4 Estructura de los hogares detallada. Censo 2001

1 adulto	1 mujer de 16 a 64 años	103
	1 hombre de 16 a 64 años	161
	1 mujer de 65 o más años	154
	1 hombre de 65 o más años	35
	1 mujer adulta con 1 o más menores	55
	1 hombre adulto con 1 o más menores	23
2 adultos	2 adultos de 16-64 años, sin menores	269
	2 adultos, 1 al menos de 65 años o más, sin menores	237
	2 adultos y 1 menor	227
	2 adultos y 2 menores	200
	2 adultos y 3 o más menores	21
3 adultos	2 adultos de 35 años o más, 1 de 16 a 34 años, sin menores	228
	2 adultos de 35 años o más, 1 de 16 a 34 años y 1 menor	116
	2 adultos de 35 años o más, 1 de 16 a 34 años y 2 o más me	22
	Otro hogar de 3 adultos, con o sin menores	130
4 adultos	2 adultos de 35 años o más, 2 de 16 a 34 años, sin menores	171
	2 adultos de 35 años o más, 2 de 16 a 34 años y 1 menor	35
	2 adultos de 35 años o más, 2 de 16 a 34 años y 2 o más me	8
	Otro hogar de 4 adultos, con o sin menores	115
5 adultos	Cinco o más adultos, con o sin menores	185

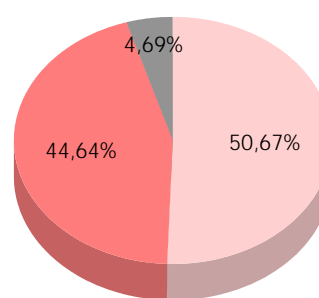
Fuente: ICANE a partir de Censo de Población y Vivienda 2001, INE

Distribución Hogares con 1 adulto



Una mujer de 16 a 64 años	22,74%
Un hombre de 16 a 64 años	35,54%
Una mujer de 65 o más años	34,00%
Un hombre de 65 o más años	7,73%
Total:	100,00%

Distribución Hogares con 2 adultos y menores



Dos adultos y un menor	50,67%
Dos adultos y dos menores	44,64%
Dos adultos y tres o más menores	4,69%
Total:	100,00%

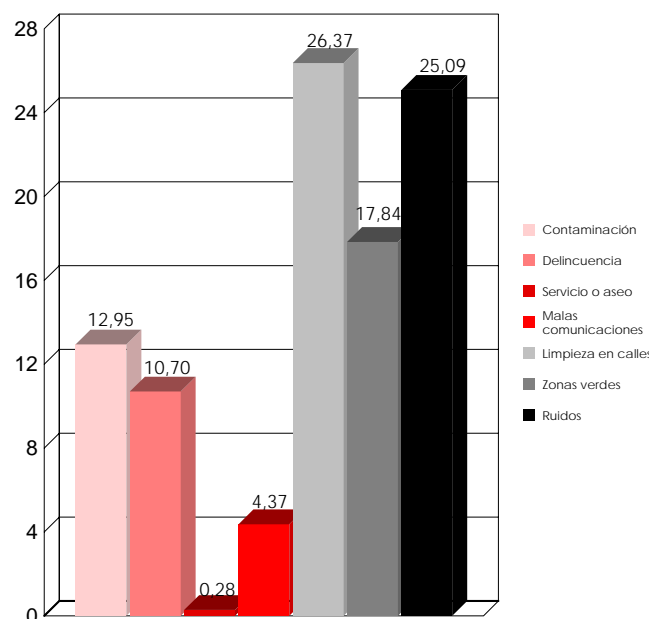
4. CONDICIONES DE VIDA

4.1 Hogares

4.1.5 Hogares según problemas en la vivienda. Censo 2001

	%	Nº
Ruidos	25,09	626
Contaminación o malos olores	12,95	323
Poca limpieza en las calles	26,37	658
Malas comunicaciones	4,37	109
Pocas zonas verdes en la zona	17,84	445
Delincuencia o vandalismo en la zona	10,70	267
Falta de servicio o aseo dentro de la vivienda	0,28	7

Fuente: ICANE a partir de Censo de Población y Vivienda 2001, INE



4.2 Vivienda

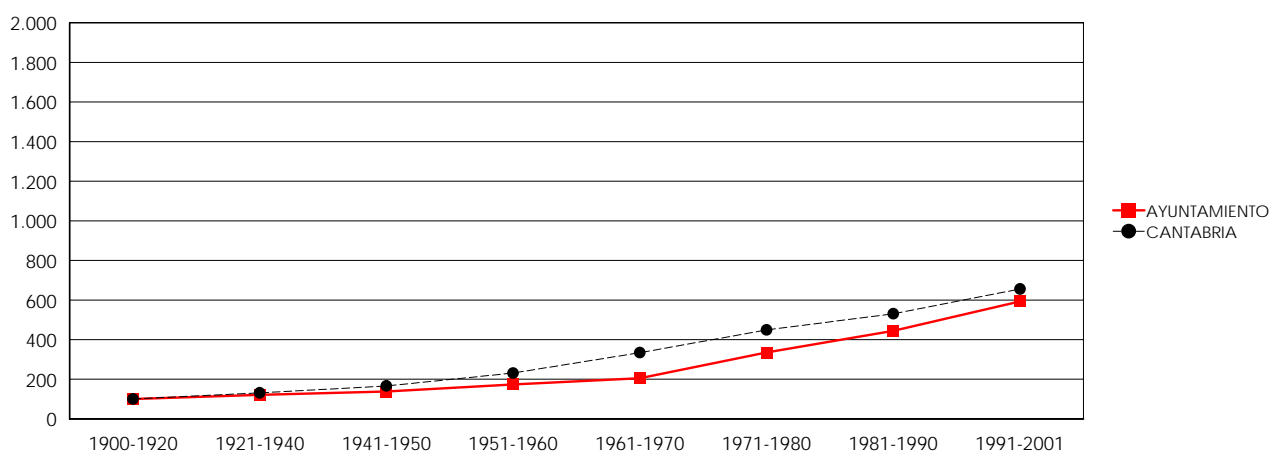
4.2.1 Año de construcción. Censo 2001

Antes 1900	1900-1920	1921-1940	1941-1950	1951-1960	1961-1970	1971-1980	1981-1990	1991-2001	TOTAL
323	224	115	92	197	170	712	599	811	2.495

NOTA: Se han eliminado los no aplicables

Fuente: ICANE a partir de Censo de Población y Vivienda 2001, INE

Evolución número de viviendas 1900-2001



4. CONDICIONES DE VIDA

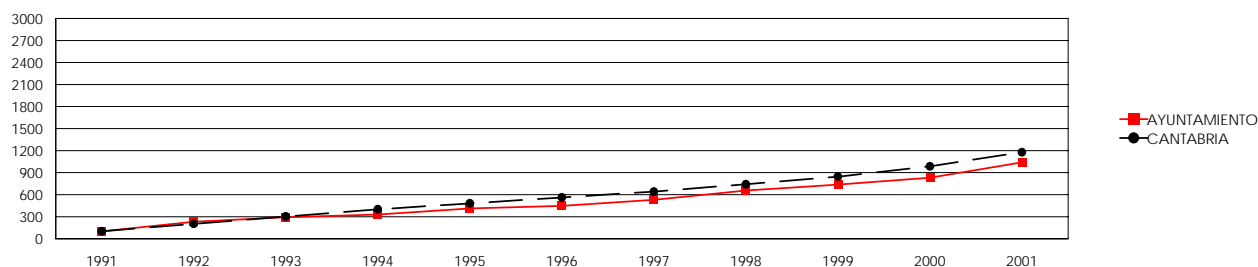
4.2 Vivienda

4.2.2 Fecha de construcción de viviendas. Censo 2001

1991	1992	1993	1994	1995	1996	1997	1998	1999	2000	2001
78	102	48	30	63	28	65	98	63	73	163

Fuente: ICANE a partir de Censo de Población y Vivienda 2001, INE

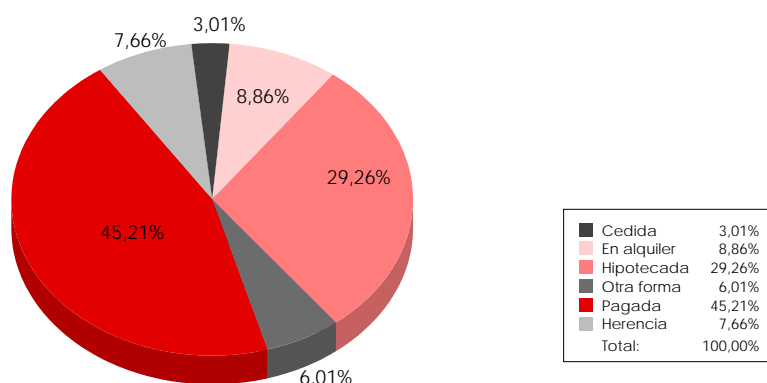
Evolución número de viviendas 1991-2001



4.2.3 Régimen de tenencia. Censo 2001

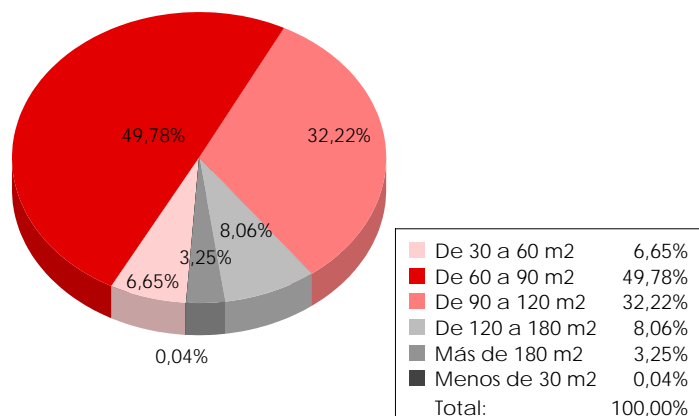
En propiedad			En alquiler	Cedida	Otra forma
Pagada	Hipotecada	Herencia			
1.128	730	191	221	75	150

Fuente: ICANE a partir de Censo de Población y Vivienda 2001, INE



4.2.4 Tamaño de la vivienda. Censo 2001

Hasta 30 m ²	1
30-45 m ²	32
46-60 m ²	134
61-75 m ²	305
76-90 m ²	937
91-105 m ²	633
106-120 m ²	171
121-150 m ²	129
151-180 m ²	72
Más de 180 m ²	81



Fuente: ICANE a partir de Censo de Población y Vivienda 2001, INE

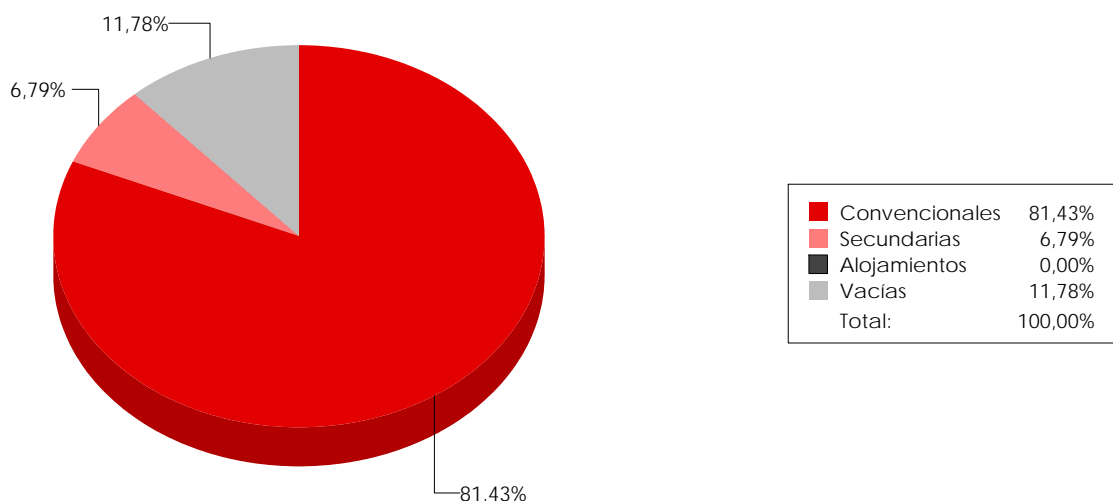
4. CONDICIONES DE VIDA

4.2 Vivienda

4.2.5 Uso. Censo 2001

Convencionales	Secundarias	Alojamientos	Vacías	Otro tipo
2.495	208	0	361	194

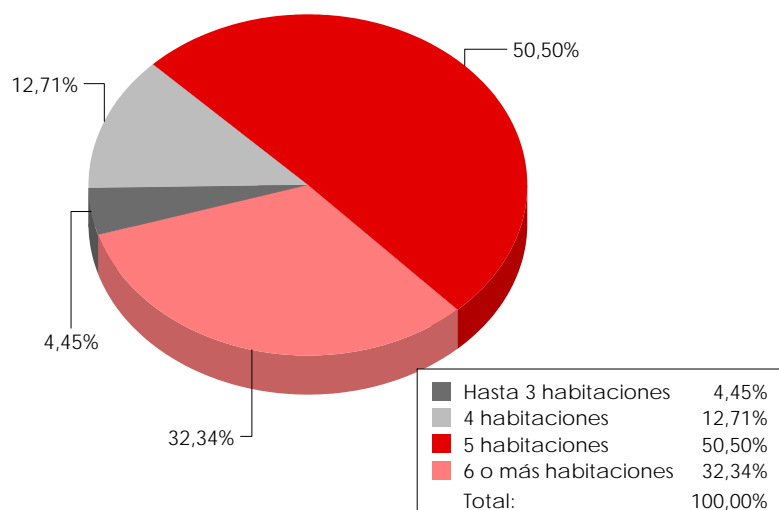
Fuente: ICANE a partir de Censo de Población y Vivienda 2001, INE



4.3 Edificios. Vivienda principal

4.3.1 Número de habitaciones. Censo 2001

1 habitaciones	2
2 habitaciones	11
3 habitaciones	98
4 habitaciones	317
5 habitaciones	1.260
6 habitaciones	541
7 habitaciones	148
8 habitaciones	60
9 habitaciones	34
10 o más	24



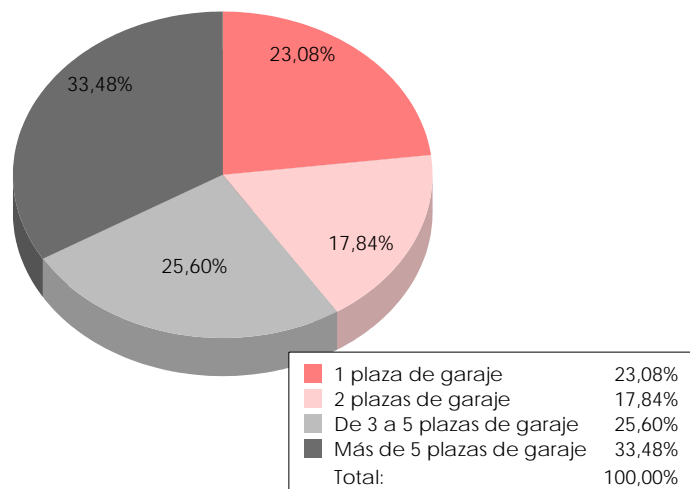
Fuente: ICANE a partir de Censo de Población y Vivienda 2001, INE

4. CONDICIONES DE VIDA

4.3 Edificios. Vivienda principal

4.3.2 Edificios. Viviendas con garaje según número de plazas de garaje. Censo 2001

TOTAL	3.258
1 plaza	366
2 plazas	283
3 a 5 plazas	406
6 a 10 plazas	368
11 a 20 plazas	104
21 a 50 plazas	51
Más de 50 plazas	8
No es aplicable	1.672

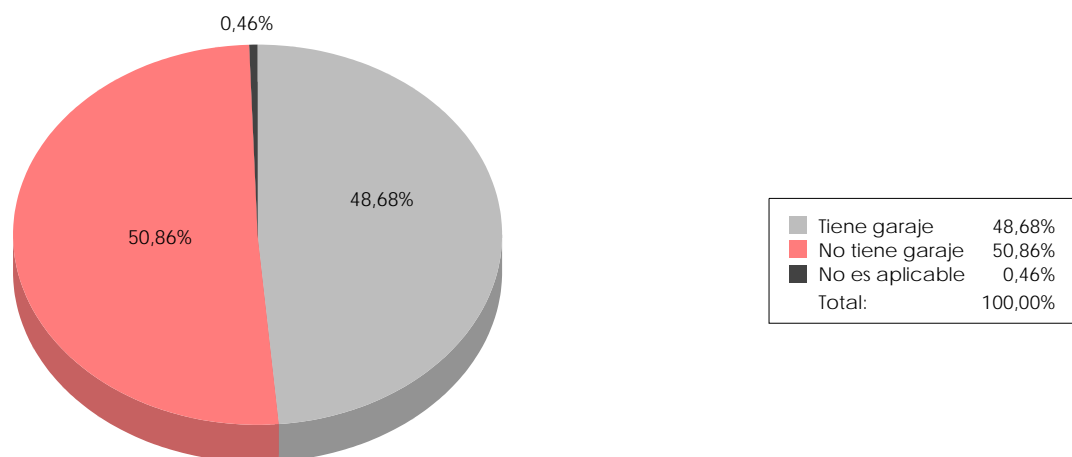


Fuente: ICANE a partir de Censo de Población y Vivienda 2001, INE

4.3.3 Viviendas principales. Disponibilidad de garaje. Censo 2001

TOTAL	Si tiene	No tiene	No es aplicable
3.258	1.586	1.657	15

Fuente: ICANE a partir de Censo de Población y Vivienda 2001, INE



4. CONDICIONES DE VIDA

4.4 Población vinculada. Censo 2001

Población residente				
TOTAL	Sólo reside	Reside y trabaja	Reside y estudia	Reside y tiene una segunda vivienda allí
7.486	5.403	1.662	311	110

Población vinculada no residente			
TOTAL	Porque trabaja allí	Porque estudia allí	Porque tiene una segunda vivienda allí
1.735	856	294	585

Tasa de Vinculación
123,18%

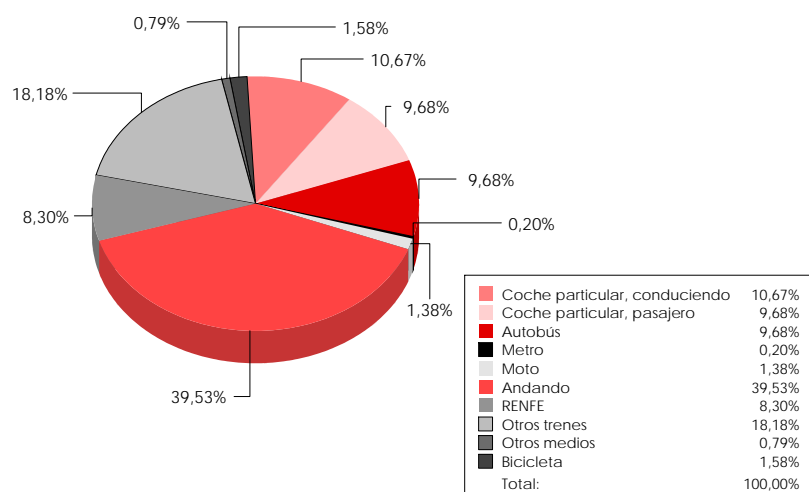
Fuente: ICANE a partir de Censo de Población y Vivienda 2001, INE

4.5 Desplazamientos

4.5.1 Estudiantes de 16 años o más por medio de transporte y tiempo empleado. Censo 2001

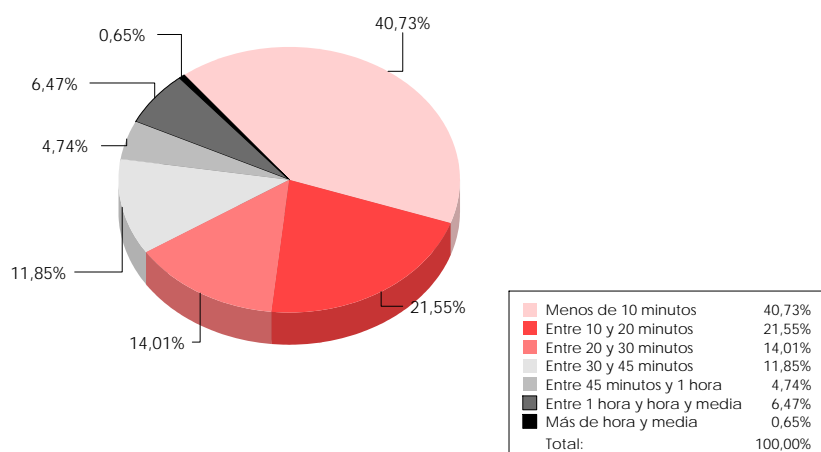
Coche particular, conduciendo	54
Coche particular, pasajero	49
Autobús	49
Metro	1
Moto	7
Andando	200
RENFE	42
Otros trenes	92
Bicicleta	8
Otros medios	4

Fuente: ICANE a partir de Censo de Población y Vivienda 2001, INE



Menos de 10 minutos	40,73 %
Entre 10 y 20 minutos	21,55 %
Entre 20 y 30 minutos	14,01 %
Entre 30 y 45 minutos	11,85 %
Entre 45 minutos y 1 hora	4,74 %
Entre 1 hora y hora y media	6,47 %
Más de hora y media	0,65 %

Fuente: ICANE a partir de Censo de Población y Vivienda 2001, INE

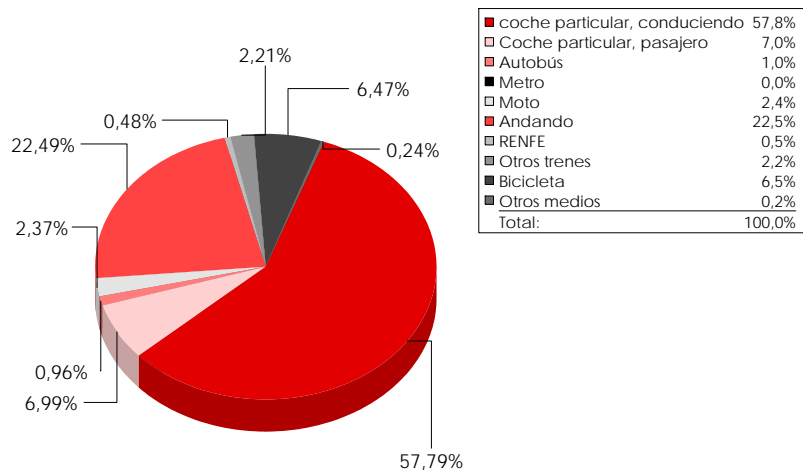


4. CONDICIONES DE VIDA

4.5 Desplazamientos

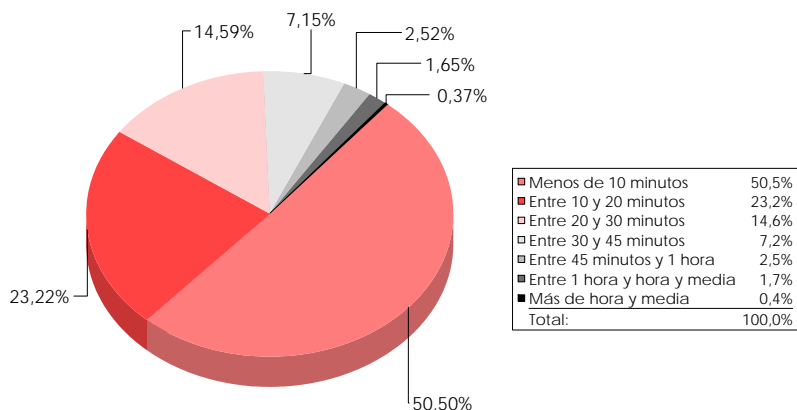
4.5.2 Ocupados de 16 años o más por medio de transporte y tiempo empleado. Censo 2001

Coche particular, conduciendo	1.439
Coche particular, pasajero	174
Autobús	24
Metro	0
Moto	59
Andando	560
RENFE	12
Otros trenes	55
Bicicleta	161
Otros medios	6



Fuente: ICANE a partir de Censo de Población y Vivienda 2001, INE

Menos de 10 minutos	50,50%
Entre 10 y 20 minutos	23,22%
Entre 20 y 30 minutos	14,59%
Entre 30 y 45 minutos	7,15%
Entre 45 minutos y 1 hora	2,52%
Entre 1 hora y hora y media	1,65%
Más de hora y media	0,37%



Fuente: ICANE a partir de Censo de Población y Vivienda 2001, INE

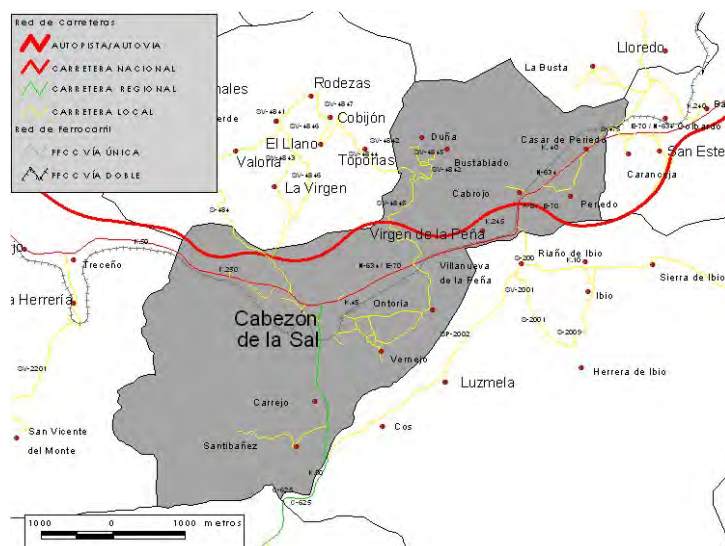
4.6 Parque de vehículos. 2011

Turismos	Motocicletas	Camiones	Autobuses	Tractores industriales	Remolques	Otros	Total
3.993	492	953	1	41		201	6.014

Fuente: Parque de vehículos, Jefatura Provincial de Tráfico. Delegación del Gobierno en Cantabria

4. CONDICIONES DE VIDA

4.7 Infraestructuras



Fuente: ICANE a partir de la Encuesta de Infraestructuras y Equipamientos Locales (EIEL 2010).
Ministerio de Administraciones Públicas

4.7.1 Infraestructuras de captación, distribución y saneamiento de aguas

Captaciones de agua	2
Depósitos de agua	6
Conducciones agua	11
Depuradoras	1
Colectores	8
Emisarios	-

- Sin dotación, excepto Santander y Torrelavega que no se dispone de dato

Nota: No se dispone de datos para los municipios de Santander y Torrelavega debido a que la Encuesta sólo se elabora para municipios menores de 50.000 habitantes

Fuente: ICANE, a partir de la Encuesta de Infraestructuras y Equipamientos Locales (EIEL 2009). Ministerio de Administraciones Públicas

4.7.2 Red de carreteras

Autopistas (km)	7,3
Nacionales (km)	9,4
Autonómicas (km)	15,2
Locales (km)	12,3
Total (km)	44,2

4.7.3 Estaciones de ferrocarril

FEVE	RENFE
ONTORIA	-
CABEZÓN DE LA SAL	-
VIRGEN DE LA PEÑA	-
CASAR DE PERIEDO	-

- Sin dotación

Fuente: ICANE, a partir de la Encuesta de Infraestructuras y Equipamientos Locales (EIEL 2010). Ministerio de Administraciones Públicas

4. CONDICIONES DE VIDA

4.8 Sanidad

4.8.1 Área de Salud

Área de Salud: TORRELAVEGA	
Zona Básica:	SAJA
IV.9	



Fuente: Decreto 27/2011, de 31 de marzo, por el que se establece el mapa sanitario autonómico de Cantabria (B.O.C. nº 68, 07-04-2011)

4.8.2 Centros de Salud. 2011

Centro de Salud "SAJA-CABUERNIGA"

Centros de Salud	
Centros de Salud	Consultorios Médicos
1	2

- Sin dotación

Centros sanitarios públicos con régimen de internado		Centros sanitarios privados con régimen de internado	
Número	Número de camas	Número	Número de camas
-	-	-	-

- Sin dotación

4.8.3 Farmacias. 2011

Farmacias	3
-----------	---

Fuente: Consejería de Sanidad y Servicios Sociales. Gobierno de Cantabria.

4.9 Bienestar social

4.9.1 Áreas de Servicios Sociales

Área: IV- Torrelavega
Zona: básica IV.5 - Saja



4.9.2 Servicios Sociales de Atención Primaria (SSAP)

Código SSAP	Unidades Administrativas
7	Cabezón de la Sal, Cabuerniga, Mazcuerras, Ruento y Los Tojos

Fuente: Instituto Cántabro de Servicios Sociales (ICASS). Consejería de Sanidad y Servicios Sociales. Gobierno de Cantabria
 Consejería de Empleo y Bienestar Social. Gobierno de Cantabria



Fuente: Orden EMP/51/2009, de 15 de mayo, por la que se establece el Mapa de Servicios Sociales de Cantabria (B.O.C. nº 102, 29-05-2009)

4. CONDICIONES DE VIDA

4.9 Bienestar social

4.9.2 Servicios Sociales de Atención Primaria (SSAP). Profesionales. 2011

Trabajadores Sociales	Educadores Sociales	Aux. Apoyo Adm.	Titulados Superiores	Otros	Total
2	2	1	-	-	5

Fuente: Instituto Cántabro de Servicios Sociales (ICASS). Consejería de Sanidad y Servicios Sociales. Gobierno de Cantabria

4.9.3 Recursos para Mayores. 2011

Centros Residenciales		Viviendas Tuteladas		Centros de Día		Centros Sociales
centros	plazas	centros	plazas	centros	plazas	
1	145	-	-	1	28	-

Fuente: Instituto Cántabro de Servicios Sociales (ICASS). Consejería de Sanidad y Servicios Sociales. Gobierno de Cantabria

4.9.4 Recursos para los Discapacitados. 2011

Plazas Residenciales					
Centros Residenciales 24 Horas		Centros Resi. Atención Básica		Viviendas Tuteladas	
centros	plazas	centros	plazas	centros	plazas
-	-	-	-	-	-

Plazas Atención Diurna					
Centros de Día		Centros Ocupacionales		C. Rehabilitación Psicosocial	
centros	plazas	centros	plazas	centros	plazas
-	-	-	-	-	-

Fuente: Instituto Cántabro de Servicios Sociales (ICASS). Consejería de Sanidad y Servicios Sociales. Gobierno de Cantabria

4.9.5 Recursos para la Infancia y Adolescencia. 2011

Centros Residenciales		Viviendas Tuteladas		Centros de Día		Puntos de Encuentro Familiar
centros	plazas	centros	plazas	centros	plazas	
-	-	-	-	1	35	-

Fuente: Instituto Cántabro de Servicios Sociales (ICASS). Consejería de Sanidad y Servicios Sociales. Gobierno de Cantabria

4.9.6 Otros Recursos Sociales. 2011

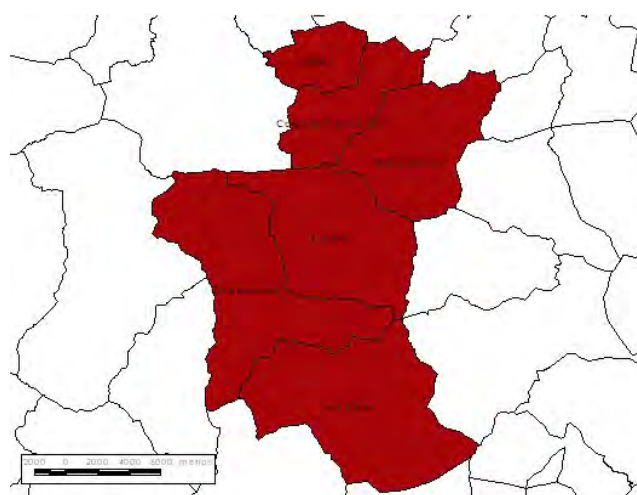
Centros Acogida		Casas y Pisos Acogida		Comedores Sociales		Talleres F. Ocupacional	
centros	plazas	centros	plazas	centros	plazas	centros	plazas
-	-	-	-	-	-	-	-

Fuente: Instituto Cántabro de Servicios Sociales (ICASS). Consejería de Sanidad y Servicios Sociales. Gobierno de Cantabria

4. CONDICIONES DE VIDA

4.10 Educación

Area Educativa



AE12	ÁREA DEL SAJA - Cabezone de la Sal
------	------------------------------------

Fuente: Mapa Escolar de Cantabria. Estudio de base para la planificación de los servicios educativos no universitarios de la región. Reques Velasco, P. (1998). Gobierno de Cantabria

4.10.1 Centros de Régimen General en Cantabria y alumnos. Curso 2011-2012

Ed. Preescolar		Educación Infantil		Educación Primaria		E.S.O.	
Centros	Alumnos	Centros	Alumnos	Centros	Alumnos	Centros	Alumnos
2	61	3	326	3	534	2	523

Bachillerato		Ciclos formativos		Programas de Cualificación Profesional Inicial		Educación Especial	
Centros	Alumnos	Centros	Alumnos	Centros	Alumnos	Centros	Alumnos
2	175	1	235	1	12	1	14

Nota: E.S.O., Bachiller y Ciclos Formativos incluyen modalidades especiales (nocturno, distancia y adultos).

Fuente: Estadística del Alumnado matriculado en los distintos niveles educativos en Cantabria. Curso 2011-2012. Consejería de Educación, Cultura y Deporte. Gobierno de Cantabria

4.10.2 Tasa de Escolaridad. Censo 2001

0 años	11,76%
1 año	12,68%
2 años	28,00%
3 años	76,47%
4 años	94,12%
5 años	100,00%
6 años	96,67%
7 a 9 años	98,62%
10 a 12 años	99,14%
13 a 15 años	98,92%

Fuente: ICANE a partir de Censo de Población y Vivienda 2001, INE

4.10.3 Alumnos matriculados en la Universidad de Cantabria

Primer y segundo ciclo	Curso 2010/2011	79
	Curso 2011/2012	61
Tercer ciclo	Curso 2010/2011	3
	Curso 2011/2012	3
Grado	Curso 2010/2011	29
	Curso 2011/2012	52
Máster	Curso 2010/2011	5
	Curso 2011/2012	5
Doctorado	Curso 2010/2011	4
	Curso 2011/2012	6

Fuente: Servicio de Gestión Académica. Universidad de Cantabria

5. ECONOMIA Y ACTIVIDADES ECONOMICAS

5.1 Economía

5.1.1 Presupuestos municipales (Euros)

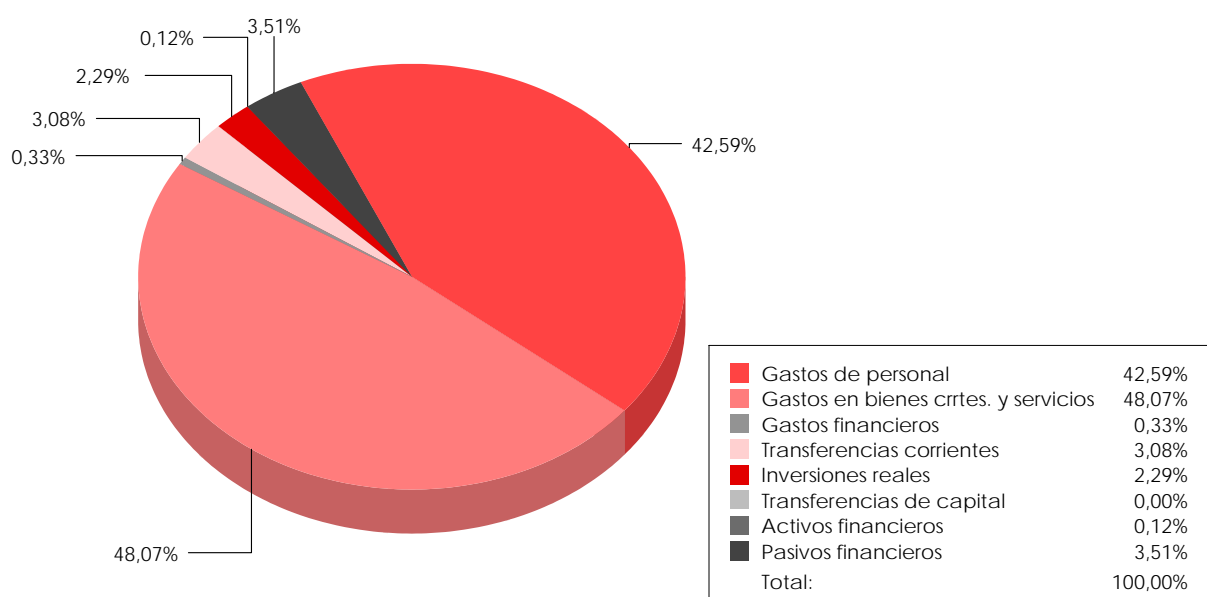
2007	Presupuesto	6.667.150,00
	Presupuesto por habitante	824,53
2008	Presupuesto	7.989.549,27
	Presupuesto por habitante	970,31
2009	Presupuesto	6.161.525,19
	Presupuesto por habitante	735,97
2010	Presupuesto	6.092.208,05
	Presupuesto por habitante	732,06

Fuente: Presupuestos de las Entidades locales. Secretaría General de Coordinación Autonómica y Local. Ministerio de Hacienda y Administraciones Públicas. Gobierno de España.

5.1.2 Presupuesto de gastos (Euros). 2010

Gastos de personal	2.594.669,15
Gastos en bienes ctes. y servicios	2.928.626,64
Gastos financieros	20.240,00
Transferencias corrientes	187.720,00
Inversiones reales	139.552,26
Transferencias de capital	
Activos financieros	7.500,00
Pasivos financieros	213.900,00

Fuente: Presupuestos de las Entidades locales. Secretaría General de Coordinación Autonómica y Local. Ministerio de Hacienda y Administraciones Públicas. Gobierno de España.



5. ECONOMIA Y ACTIVIDADES ECONOMICAS

5.1 Economía

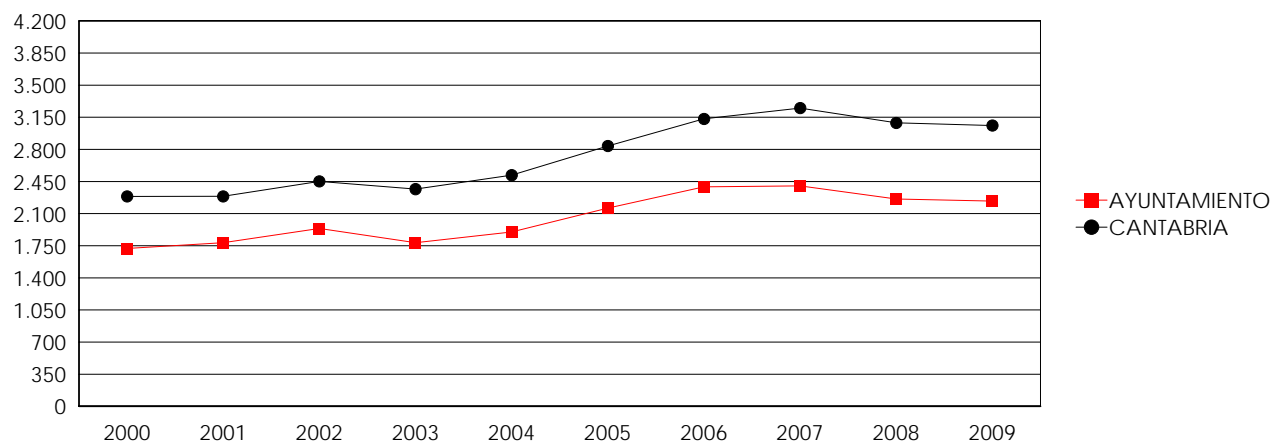
5.1.3 Impuesto de la Renta de las Personas Físicas (IRPF) (Euros)

Número declarantes	2004	3.231
	2005	3.476
	2006	3.602
	2007	3.795
	2008	3.926
	2009	3.837
Rendimiento medio	2004	14.766,70
	2005	15.241,49
	2006	16.119,13
	2007	17.766,51
	2008	18.174,78
	2009	17.938,95
Deducciones medias	2004	-
	2005	319,66
	2006	359,15
	2007	281,20
	2008	283,72
	2009	283,12
Cuota líquida media	2004	1.900,33
	2005	2.160,31
	2006	2.391,49
	2007	2.402,62
	2008	2.260,04
	2009	2.236,95

- Sin dato

Fuente: Agencia Tributaria. Ministerio de Hacienda y Administraciones Públicas

Cuota líquida media



5. ECONOMIA Y ACTIVIDADES ECONOMICAS

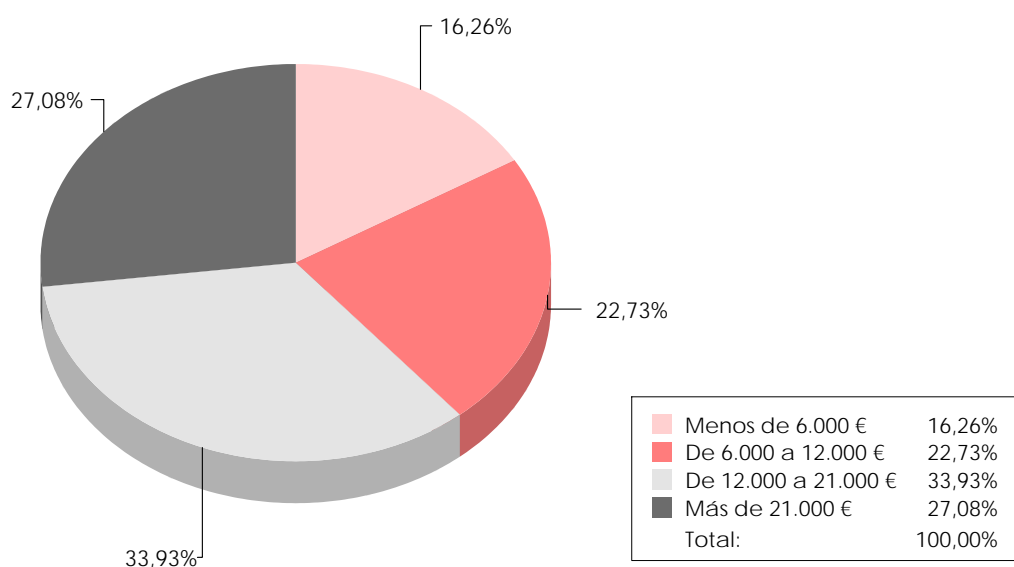
5.1 Economía

5.1.4 IRPF 2009. Tramos de rendimiento e imputaciones

Tramo de rendimiento e imputaciones: menos de 6.000 €	Nº de declarantes	624
	Rendimiento medio	2.846,88
	Deducción media	14,45
	Cuota líquida media	1,20
Tramo de rendimiento e imputaciones: 6.000 € a 12.000 €	Nº de declarantes	872
	Rendimiento medio	9.199,20
	Deducción media	205,77
	Cuota líquida media	208,54
Tramo de rendimiento e imputaciones: 12.000 € a 21.000 €	Nº de declarantes	1.302
	Rendimiento medio	15.880,86
	Deducción media	363,84
	Cuota líquida media	1.141,51
Tramo de rendimiento e imputaciones: Más de 21.000 €	Nº de declarantes	1.039
	Rendimiento medio	36.916,95
	Deducción media	408,22
	Cuota líquida media	6.654,79

Fuente: Agencia Tributaria. Ministerio de Hacienda y Administraciones Públicas

Número de declarantes



5. ECONOMIA Y ACTIVIDADES ECONOMICAS

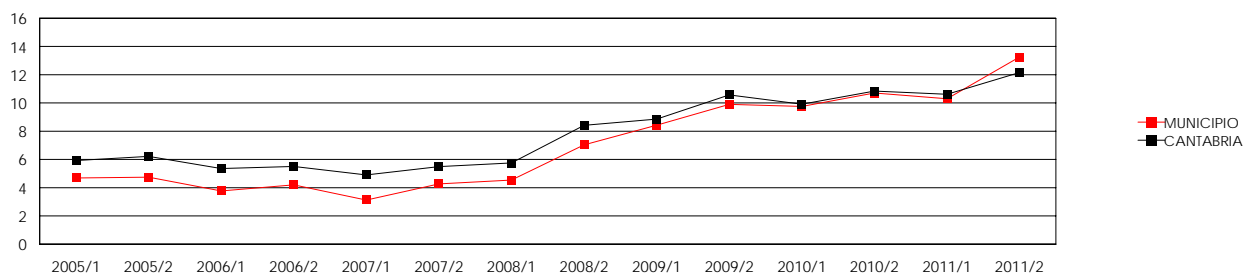
5.2 Empleo

5.2.1 Desempleados y Tasa de Desempleo

Desempleados			Población en edad laboral (16-64)			Tasa de Desempleo		
Diciembre 2010	Junio 2011	Diciembre 2011	Diciembre 2010	Junio 2011	Diciembre 2011	Diciembre 2010	Junio 2011	Diciembre 2011
622	592	767	5.811	5.750	5.789	10,70	10,30	13,25

Nota: Tasa de desempleo calculada como el cociente de los desempleados entre la población entre 16 y 64 años
Fuente: Estadística de Paro Registrado, Servicio Público de Empleo Estatal (SEPE); Padrón Municipal de Habitantes, INE

Evolución Tasa de Desempleo



5.2.2 Afiliados a la Seguridad Social, Régimen General y Autónomos, por sectores. Diciembre (2011)

TRABAJADORES					TRABAJADORES	
Agric. / Pesca	Industrial	Construcción	Servicios	Total	R. Gral.	Autónomos
41	631	297	1.332	2.301	1.545	756

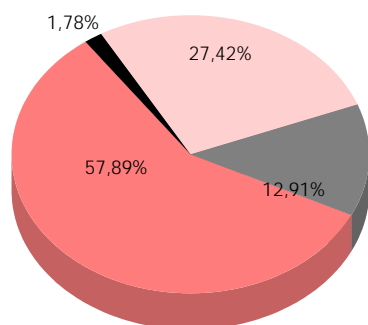
Fuente: Administración General de la Seguridad Social e ICANE a partir de la explotación de microdatos de la T. G. de la Seguridad Social

5.2.3 Establecimientos, por sectores. Diciembre (2009)

ESTABLECIMIENTOS					
Agric./Pesca	Industrial	Construcción	Servicios	No consta	Total
11	72	197	532	57	869

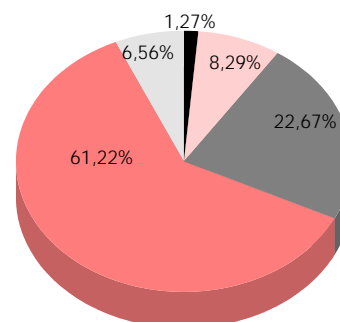
Fuente: Directorio de Empresas y Establecimientos, ICANE

Trabajadores



■ SECTOR AGRARIO	1,78%
■ SECTOR INDUSTRIAL	27,42%
■ SECTOR CONSTRUCCION	12,91%
■ SECTOR SERVICIOS	57,89%
Total:	100,00%

Establecimientos



■ AGRICULTURA Y PESCA	1,27%
■ INDUSTRIA	8,29%
■ CONSTRUCCION	22,67%
■ SERVICIOS	61,22%
■ NO CONSTA	6,56%
Total:	100,00%

5. ECONOMIA Y ACTIVIDADES ECONOMICAS

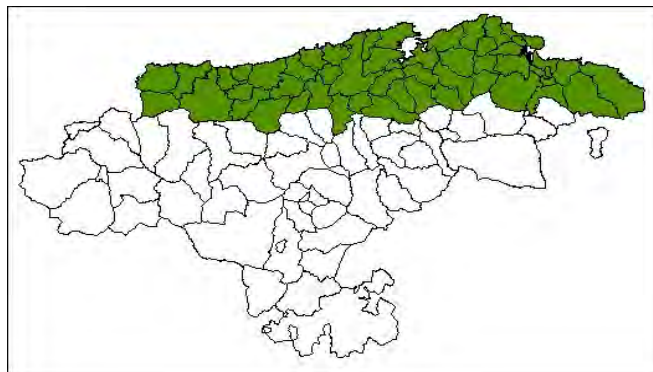
5.3 Sectores de Actividad

5.3.1 Agricultura, Ganadería y Pesca

Comarcas Agrarias

Comarca	1	COSTERA
---------	---	---------

Fuente: Consejería de Ganadería, Pesca y Desarrollo Rural. Gobierno de Cantabria



Medidas agrarias de superficie

Medida	Áreas			
carro	1,79	-	-	-

Fuente: Anuario de Estadística Agraria y Pesquera de Cantabria 2010, Consejería de Ganadería, Pesca y Desarrollo Rural. Gobierno de Cantabria

Establecimientos Sector Agrario. Diciembre 2009

	Forma jurídica de la empresa				
	Soc. Lim.	Soc. Anón.	Asociaciones	Resto	Total
01. Agricultura, ganadería	2	-	-	7	9
02. Selvicultura, explotación forestal	-	-	-	2	2
05. Pesca, acuicultura	-	-	-	-	-

Fuente: Directorio de Empresas y Establecimientos, ICANE

Explotaciones agrarias. Censo 2009

	Nº de explotaciones	Superficie total (Ha)	SAU (Ha)
Con Tierras	95	1.610,96	1.071,79
Con SAU (Superficie Agrícola Utilizada)	94	1.610,70	1.071,79
Sin SAU (Superficie Agrícola Utilizada)	1	0,26	0,00

Fuente: ICANE a partir de la explotación de microdatos del Censo Agrario 2009, INE

Régimen de Tenencia de las Explotaciones con SAU. Censo 2009

Toda la SAU en Propiedad	Nº de exp.	34	>50% SAU en Propiedad	Nº de exp.	12
	Ha con SAU	353,36		Ha con SAU	145,57
	Ha total	806,13		Ha total	181,78
Toda SAU en Arrendamiento	Nº de exp.	14	>50% SAU en Arrendamiento	Nº de exp.	9
	Ha con SAU	112,55		Ha con SAU	151,85
	Ha total	115,00		Ha total	153,50
Toda la SAU en Aparcería	Nº de exp.	9	>50% SAU en Aparcería	Nº de exp.	8
	Ha con SAU	46,34		Ha con SAU	133,70
	Ha total	48,34		Ha total	145,41
			Ningún régimen >50%	Nº de exp.	8
				Ha con SAU	128,42
				Ha total	160,54

Fuente: ICANE a partir de la explotación de microdatos del Censo Agrario 2009, INE

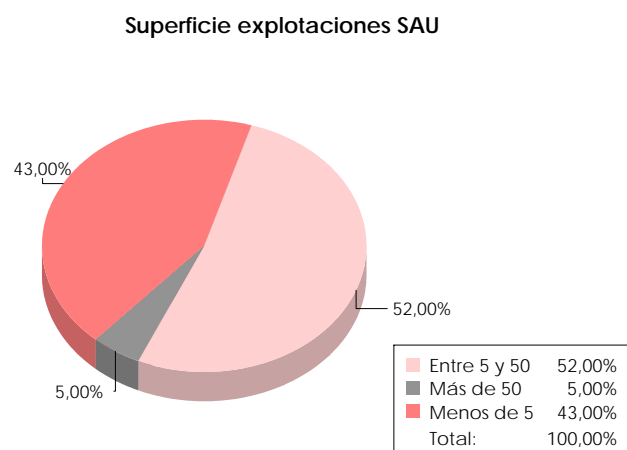
5. ECONOMIA Y ACTIVIDADES ECONOMICAS

5.3 Sectores de Actividad

Tamaño de las explotaciones (Has). Censo 2009

	Explotaciones SAU	Explotaciones según SAU
Sin tierras/ sin SAU	6	6
>=0,1 a <0,2	0	2
>=0,2 a <0,5	3	2
>=0,5 a <1	3	3
>=1 a <2	10	10
>=2 a <3	8	8
>=3 a <4	7	7
>=4 a <5	4	5
>=5 a <10	24	24
>=10 a <20	16	17
>=20 a <30	8	9
>=30 a <50	4	2
>=50 a <70	3	5
>=70 a <100	2	0
>=100 a <150	0	0
>=150 a <200	0	0
>=200 a <300	2	0
>=300 a <500	0	0
>=500 a <1.000	0	0
>=1.000 a <2.500	0	0
>=2.500	0	0

Fuente: ICANE a partir de la explotación de microdatos del Censo Agrario 2009, INE

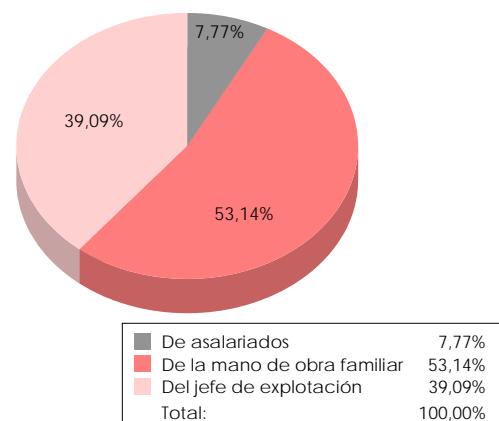


Unidades de Trabajo Año (UTA). Censo 2009

Total UTA		88,079
De asalariados	Total	11,23
	De asalariados fijos	10,34
	De asalariados	0,89
De la mano de obra familiar	Total	76,85
	Del titular	51,44
	De otros miembros	25,41
Del jefe de explotación		56,54

Fuente: ICANE a partir de la explotación de microdatos del Censo Agrario 2009, INE

Unidades de Trabajo al Año



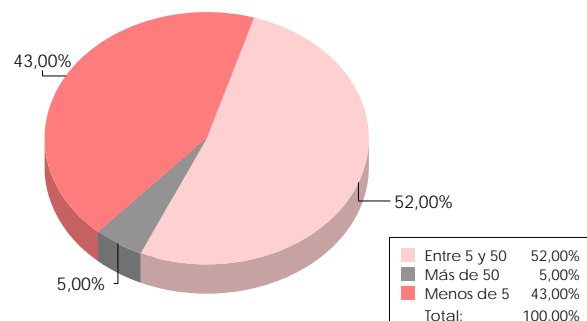
5. ECONOMIA Y ACTIVIDADES ECONOMICAS

5.3 Sectores de Actividad

Aprovechamiento de la superficie. Cultivos herbáceos y barbechos . Censo 2009

	Superficie (Ha)	Explotaciones
Cereales	20,74	4
Leguminosas	5,07	1
Patata	6,95	4
Industriales	0,00	0
Forraje	29,29	11
Hortalizas	1,20	7
Flores	0,70	1
Semillas	0,00	0
Barbecho	0,00	0
Huertos	0,52	26

Cultivos Herbáceos y Barbecho. Explotaciones



Fuente: ICANE a partir de la explotación de microdatos del Censo Agrario 2009, INE

Aprovechamiento de la superficie. Cultivos leñosos (vides, frutales, olivos) . Censo 2009

	Superficie (Ha)	Explotaciones
Frutales	0,14	1
Vid	0,00	0

Fuente: ICANE a partir de la explotación de microdatos del Censo Agrario 2009, INE

Aprovechamiento de la superficie. Pastos y otras tierras . Censo 2009

	Superficie (Ha)	Explotaciones
Pastos permanentes	185,54	20
Otras tierras	539,34	32

Fuente: ICANE a partir de la explotación de microdatos del Censo Agrario 2009, INE

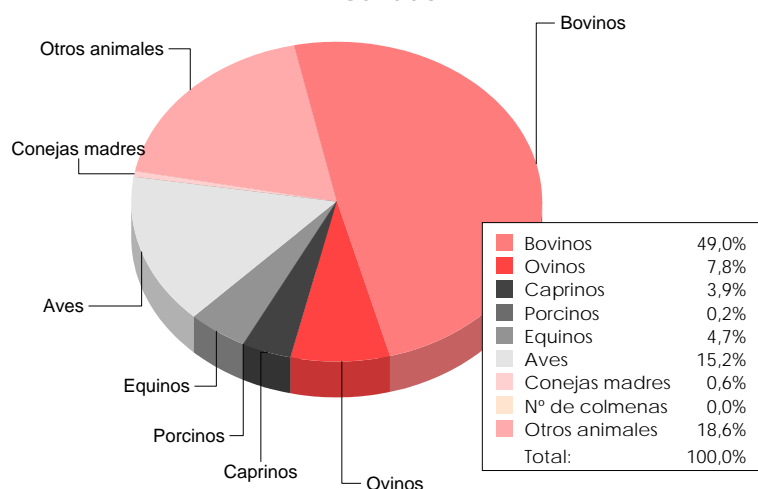
Unidades Ganaderas Totales 1345,13

Fuente: ICANE a partir de la explotación de microdatos del Censo Agrario 2009, INE

Cabezas de ganado. Censo 2009

	Cabezas	Explotaciones
Bovinos	1.570	66
Ovinos	249	17
Caprinos	125	8
Porcinos	7	2
Equinos	150	33
Aves	487	29
Conejas madres	18	9
Nº de colmenas	0	0
Otros animales	595	100
Total	3.201	264

Cabezas de Ganado



Fuente: ICANE a partir de la explotación de microdatos del Censo Agrario 2009, INE

5. ECONOMIA Y ACTIVIDADES ECONOMICAS

5.3 Sectores de Actividad

Número de reses. 2010

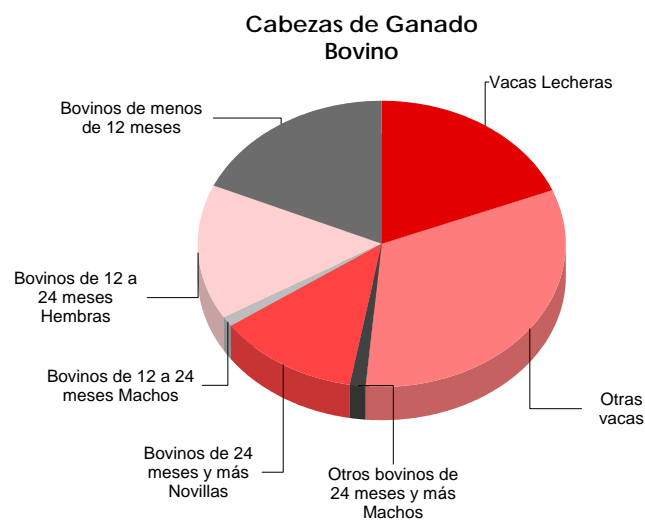
	Explotaciones	Reses	Reses / Explot.
Vacuno	76	1.708	22,47
Ovino	43	552	12,84
Caprinos	13	117	9,00

Fuente: Anuario de Estadística Agraria y Pesquera de Cantabria 2010, Consejería de Ganadería, Pesca y Desarrollo Rural. Gobierno de Cantabria

Cabezas de ganado. Bovino. Censo 2009

Vacas	Lecheras	298
	Otras vacas	507
Otros bovinos de 24 meses y más	Machos	24
	Novillas	194
Bovinos de 12 a menos de 24 meses	Machos	19
	Hembras	239
Bovinos de menos de 12 meses		289

Fuente: ICANE a partir de la explotación de microdatos del Censo Agrario 2009, INE



Cuota láctea

	2005-2006	2006-2007	2007-2008	2008-2009	2009-2010	2010-2011
Explotaciones	20	16	15	14	14	14
Toneladas	3.842.749	3.064.530	2.460.394	2.460.394	2.460.394	2.460.394
Tm/explotación	192.137,45	191.533,13	164.026,27	175.742,43	175.742,43	175.742,43

Fuente: Anuario de Estadística Agraria y Pesquera de Cantabria 2010, Consejería de Ganadería, Pesca y Desarrollo Rural. Gobierno de Cantabria

Censo de maquinaria. 2010

Total	6
Tractores	0
Motocultores, motosegadoras	1
Remolques	2
Otra maquinaria automotriz	0
Maquinaria arrastrada	3
Maquinaria estática	0

Fuente: Anuario de Estadística Agraria y Pesquera de Cantabria 2010, Consejería de Ganadería, Pesca y Desarrollo Rural. Gobierno de Cantabria

5. ECONOMIA Y ACTIVIDADES ECONOMICAS

5.3 Sectores de Actividad

5.3.2 Industria y actividades extractivas

Establecimientos Sector Industrial. Diciembre 2009

	Forma jurídica de la empresa				
	Sociedad Limitada	Sociedad Anónima	Asociación y otros tipos	Resto	Total
20-Industria de la madera y del corcho, excepto ...	3	-	-	5	8
22-Edición, artes gráficas y reproducción de sop...	5	-	-	3	8
29-Industria de la construcción de maquinaria y ...	3	-	-	-	3
15-Industria de productos alimenticios y bebidas	4	-	-	5	9
36-Fabricación de muebles; otras industrias manu...	5	-	-	8	13
18-Industria de la confección y de la peletería	2	-	-	1	3
28-Fabricación de productos metálicos, excepto m...	1	-	-	11	12
17-Industria textil	1	1	-	-	2
26-Fabricación de otros productos minerales no m...	7	2	-	4	13

Establecimientos Sector Energético. Diciembre 2009

	Forma jurídica de la empresa				
	Soc. Lim.	Soc. Anón.	Asociaciones	Resto	Total
41-Captación, depuración y distribución de ...	-	1	-	-	1

Establecimientos Actividades Extractivas. Diciembre 2009

	Forma jurídica de la empresa				
	Soc. Lim.	Soc. Anón.	Asociaciones	Resto	Total
					-

Fuente: Directorio de Empresas y Establecimientos. ICANE 2009

5. ECONOMIA Y ACTIVIDADES ECONOMICAS

5.3 Sectores de Actividad

5.3.3 Construcción

Establecimientos Construcción. Diciembre 2009

	Forma jurídica de la empresa				
	Soc. Lim.	Soc. Anón.	Asociaciones	Resto	Total
45. Construcción	73	3	-	121	197

Fuente: Directorio de Empresas y Establecimientos. ICANE 2009

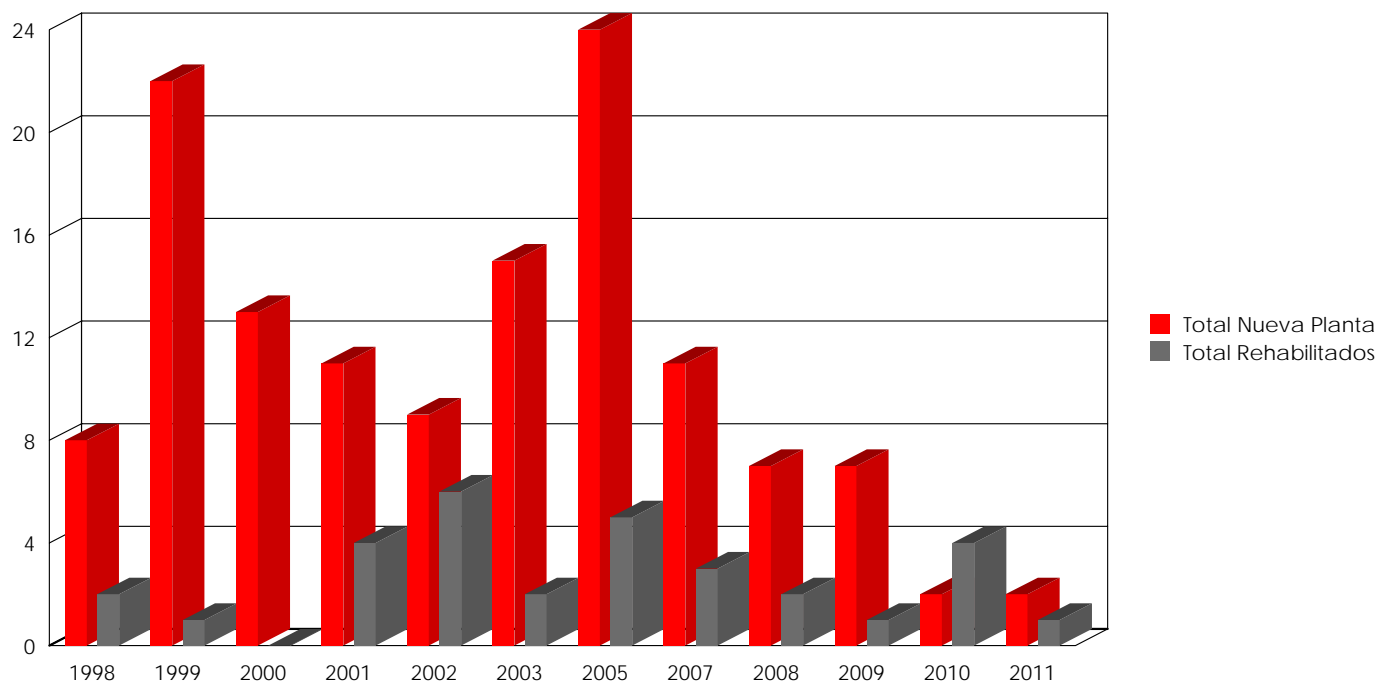
Licencias de obra

AÑO	NUEVA PLANTA			REHABILITACION				DEMOLICION TOTAL
	Total	Con demolición previa	Sin demolición	EN EDIFICIOS			EN LOCALES	
				Total	Con demolición parcial previa	Sin demolición		
1998	8	1	7	2	1	1	0	0
1999	22	1	21	1	1	0	0	0
2000 *	13	0	13	0	0	0	0	0
2001 *	11	0	11	4	3	1	0	0
2002 *	9	0	9	6	3	3	0	0
2003	15	1	14	2	2	0	0	0
2005 *	24	0	24	5	4	1	0	0
2007 *	11	0	11	3	2	1	0	0
2008 *	7	1	6	2	1	1	0	0
2009 *	7	0	7	1	0	1	0	0
2010 *	2	0	2	4	1	3	0	0
2011	2	0	2	1	0	1	0	0

* Datos estimados, faltan meses

Fuente: Edificios, superficie y viviendas según tipo de obra, Ministerio de Fomento a través de la Delegación del Gobierno en Cantabria

Licencias de Obra 1998-2011



5. ECONOMIA Y ACTIVIDADES ECONOMICAS

5.3 Sectores de Actividad

Edificios, superficie y viviendas según tipo de obra

AÑO	EDIFICACION DE NUEVA PLANTA					OBRAS DE REHABILITACIÓN		OBRAS DE DEMOLICIÓN	
	EDIFICIOS A CONSTRUIR		SUPERFICIE A CONSTRUIR		VIVIENDAS	Edificios	Viviendas	Edificios	Viviendas
	Residenciales	No residenciales	En edificios residenciales	En edificios no residenciales					
1998	19	0	6.569	0	46	2	5	1	2
1999	66	0	22.885	0	173	1	1	3	1
2000	61	0	16.733	0	79	0	0	0	0
2001	21	1	4.952	380	28	4	4	0	0
2002	11	0	8.931	0	45	6	5	0	0
2003	40	0	11.427	0	74	7	7	2	4
2005 *	59	0	14.501	0	72	6	11	0	0
2007	40	0	8.599	0	61	3	2	0	0
2008	9	1	3.206	780	20	2	0	1	1
2009	9	9	3.367	3.367	0	8	1	6	0
2010	2	0	695	0	2	4	1	0	0
2011	4	0	839	0	4	1	0	0	0

* Datos estimados, faltan meses

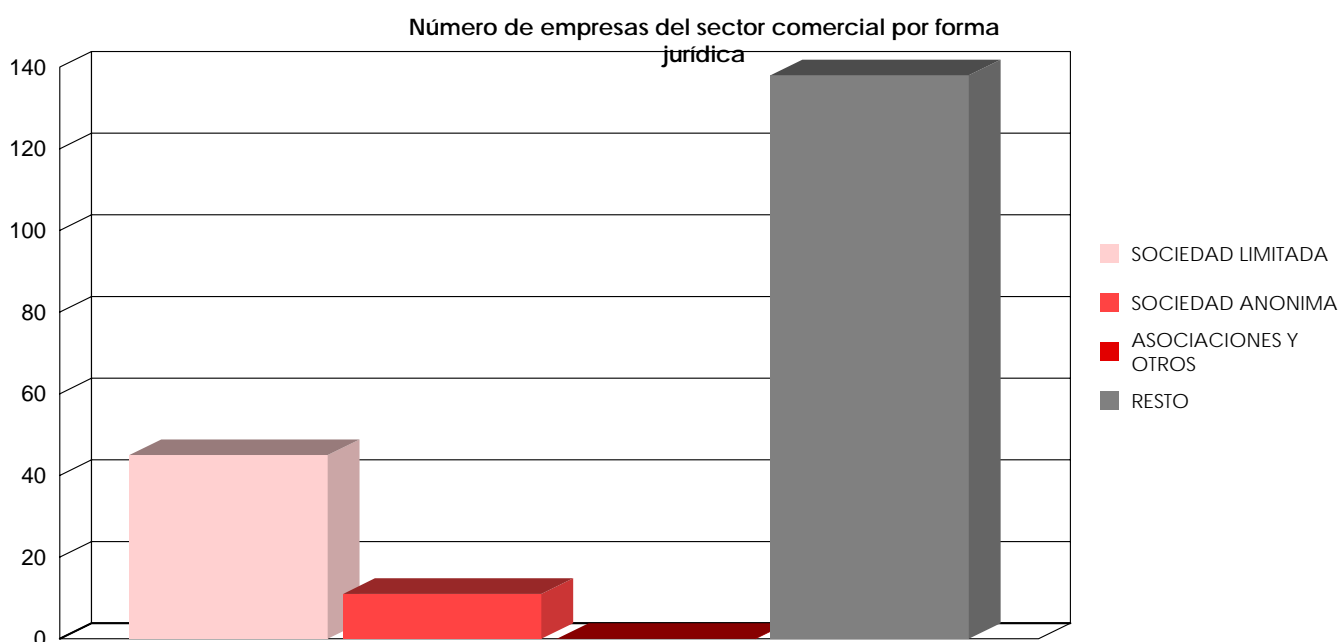
Fuente: Edificios, superficie y viviendas según tipo de obra, Ministerio de Fomento a través de la Delegación del Gobierno en Cantabria

5.3.4 Comercio

Empresas sector comercio. Diciembre 2009

	Forma jurídica de la empresa				
	Soc. Lim.	Soc. Anón.	Asociaciones	Resto	Total
52.Comercio al por menor, excepto el com...	28	8	-	115	151
50.Venta, mantenimiento y reparación de ...	9	-	-	11	20
51.Comercio al por mayor e intermediario...	8	3	-	12	23

Fuente: Directorio de Empresas y Establecimientos. ICANE 2009



5. ECONOMIA Y ACTIVIDADES ECONOMICAS

5.3 Sectores de Actividad

5.3.5 Turismo

Zonas Turísticas

COSTA CENTRAL



Plazas de alojamiento. 2011

Total	317
-------	-----

Hoteles. 2011

Número	2
Nº de habitaciones	25
Nº de plazas	47

Hostales y pensiones. 2011

Número	8
Nº de habitaciones	89
Nº de plazas	157

Viviendas rurales. 2011

Número	6
Nº de habitaciones	32
Nº de plazas	61

Campings. 2011

Número	-
Nº Parcelas	-
Nº de plazas	-

- Sin dotación

Hostelería. 2011

Restaurantes	16
Cafeterías	4
Bares y Pubs	54

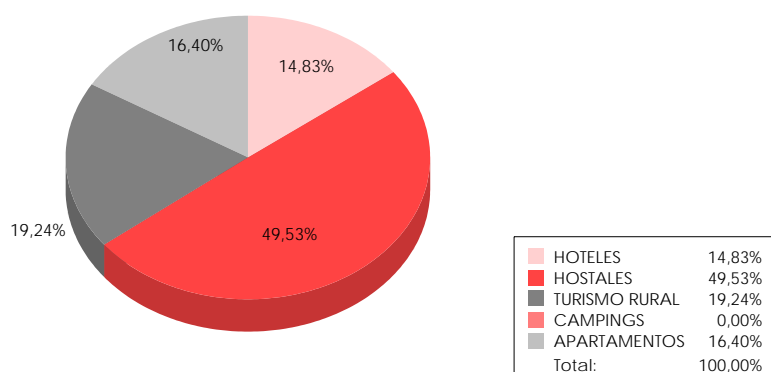
Empresas. 2011

Agencias de viajes	4
Turismo rural / turismo	-

Apartamentos. 2011

Número	4
Nº de plazas	52

Plazas de alojamiento



Fuente: ICANE, a partir de explotación de microdatos del Directorio de Establecimientos Turísticos de la Dirección General de Turismo. Consejería de Innovación, Industria, Turismo y Comercio, Gobierno de Cantabria 2011

6. CULTURA Y DEPORTES

6.1 Cultura

6.1.1 Patrimonio Cultural. 2012

Monumentos, Jardines Históricos, Bienes muebles y Lugares Culturales	1
Conjuntos Históricos	-
Zonas Arqueológicas	1

Bienes de Interés Local	1
-------------------------	---

Bienes Inventariados	1
----------------------	---

Museos	-
Galerías de arte	-
Salas de exposiciones	-

- Sin dotación

Fuente: ICANE, a partir de datos de la Consejería de Educación, Cultura y Deporte. Gobierno de Cantabria 2012

6.1.2 Bienes de Interés Cultural. 2012

Monumentos

Nombre	Estado	Entorno	Estado entorno
La Casona de Carrejo (actualmente el Museo de la Naturaleza), en Carrejo.	Declarado	SI	Declarado

- Sin dotación

Zonas Arqueológicas

Nombre	Estado	Entorno	Estado Entorno
Estaciones de arte esquemático de La Braña de los Pastores, en Cabrojo	Incoado	NO	

- Sin dotación

Conjuntos Históricos

Nombre	Estado
-	-

- Sin dotación

Bienes Muebles

Nombre	Estado	Lugar de origen	Municipio origen
-	-	-	-

- Sin dotación

Jardines Históricos

Nombre	Estado
-	-

- Sin dotación

Lugares Culturales

Nombre	Estado
-	-

- Sin dotación

Lugares Naturales

Nombre	Estado
-	-

- Sin dotación

6.1.3 Bienes de interes local. 2012

Nombre	Estado
Casa de Jesús de Monasterio, en Casar de Periedo.	Declarado

- Sin dotación

6.1.4 Bienes inventariados. 2012

Nombre	Estado
Molino de La Cabroja.	Declarado

- Sin dotación

Fuente: ICANE, a partir de datos de la Consejería de Educación, Cultura y Deporte. Gobierno de Cantabria 2012

6. CULTURA Y DEPORTES

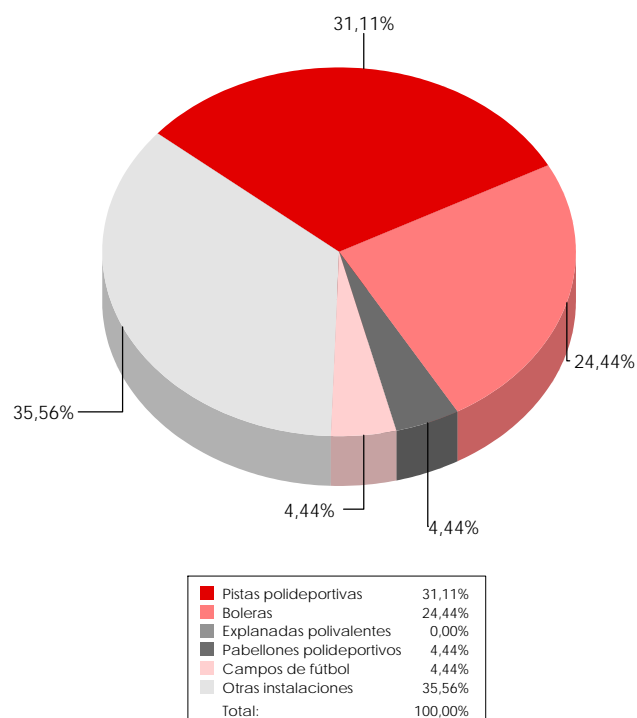
6.2 Deporte

6.2.1 Instalaciones deportivas. 2005

Pistas polideportivas	14
Pabellones polideportivos	2
Boleras / pistas de petanca	11
Campos de fútbol	2
Piscinas	7
Pistas de atletismo	-
Pistas de tenis / padel	3
Gimnasios y salas polivalentes	5
Campos de golf	-
Explanadas polivalentes	-
Campos de tiro	-
Frontón / frontenis	-
Squash	-
Circuitos permanentes de motor	-
Velódromos / circuitos de bicicleta	-
Otras	1
Total	45

- Sin dotación

Fuente: Censo de Instalaciones deportivas de Cantabria. Conserjería de Educación, Cultura y Deporte. Gobierno de Cantabria 2005



7. JUSTICIA

Partido Judicial	TORRELAVEGA
Tribunal Superior de Justicia de Cantabria	Santander
Audiencia	Santander
Registro Civil	Santander / Torrelavega

Fuente: Gerencia Provincial de Cantabria. Ministerio de Justicia

