



## 2.

## ESTRATO POBLACIONALES

- 2.1 Educación
- 2.2 Datos Laborales
- 2.3 Salud
- 2.4 Entorno y Sociedad
- 2.5 Hábitos y Ocio
- 2.6 Datos de tipo Sociopolítico
- 2.7 Opiniones sobre la Región

## ÍNDICE DE TABLAS. BLOQUE B PERSONAS

### 2. ESTRATOS POBLACIONALES

#### 2.1. Educación

- Tabla 2.1.1: Personas con o sin actividad educativa
- Tabla 2.1.2: Distribución porcentual de la población por nivel más alto de estudios que ha completado
- Tabla 2.1.3: Personas que interrumpieron en algún momento sus estudios
- Tabla 2.1.4: Distribución porcentual de la población por estrato que interrumpió sus estudios definitivamente por causas
- Tabla 2.1.5: Distribución porcentual de la población por estrato y edad a la que finalizó sus estudios
- Tabla 2.1.6: Distribución porcentual de población por estrato y nivel de conocimiento de INGLÉS y FRANCÉS
- Tabla 2.1.7: Distribución porcentual de la población por estrato y valoración de los conocimientos informáticos: Procesador de textos, bases de datos, hojas de cálculo
- Tabla 2.1.8: Distribución porcentual de la población por estrato y valoración de los conocimientos informáticos: Internet
- Tabla 2.1.9: Porcentaje de población por estrato con ningún conocimiento informático

#### 2.2 Datos Laborales

- Tabla 2.2.1: Personas por situación laboral y estrato poblacional
- Tabla 2.2.2: Edad media a la que comenzó su primer trabajo remunerado por sexo y estrato poblacional
- Tabla 2.2.3: Porcentaje de población por estrato que ha cambiado de situación laboral (últimos 3 años)
- Tabla 2.2.4: Media de años en el trabajo actual de la población activa
- Tabla 2.2.5: Distribución porcentual de la población activa por estrato según número de horas de trabajo a la semana
- Tabla 2.2.6: Distribución porcentual de la población activa por estrato y lugar de localización del establecimiento del que depende
- Tabla 2.2.7: Distribución porcentual de la población activa por estrato y tamaño del establecimiento del que depende
- Tabla 2.2.8: Porcentaje de población inactiva que ha realizado algún trabajo remunerado con anterioridad

#### 2.3 Salud

- Tabla 2.3.1: Distribución porcentual de la población por estrato y estado de salud
- Tabla 2.3.2: Porcentaje de población por estrato que sufre alguna enfermedad o situación crónica
- Tabla 2.3.3: Porcentaje de población por estrato que ha acudido en el último año a algún centro sanitario en Cantabria
- Tabla 2.3.4: Frecuencia semanal en número de días de consumo por tipo de alimento
- Tabla 2.3.5: Porcentaje de población por estrato que no consume ningún día de semana los siguientes alimentos
- Tabla 2.3.6: Frecuencia consumo de tabaco. Distribución porcentual de la población por estrato

#### 2.4 Entorno y sociedad

- Tabla 2.4.1: Personas por estrato que se consideran discriminadas
- Tabla 2.4.2: Principal causa reconocida por la que se consideran discriminados
- Tabla 2.4.3: Porcentaje de población por estrato con ambos progenitores nacidos en Cantabria

## 2.5 Hábitos y Ocio

- Tabla 2.5.1: Frecuencia mensual en días de reunión con los siguientes colectivos con los que no comparte hogar
- Tabla 2.5.2: Medios usados para comunicarse con familiares con los que no convive. Distribución porcentual
- Tabla 2.5.3: Tiempo de media dedicado en un día laborable a las siguientes actividades
- Tabla 2.5.4: Distribución porcentual de la población por estrato y por si profesan o no en la actualidad alguna religión
- Tabla 2.5.5: Distribución porcentual de la población por estrato que no profesan ninguna religión por si lo hicieron anteriormente
- Tabla 2.5.6: Las 5 actividades de ocio y sociales realizadas con más frecuencia entre semana. Porcentaje de población por estrato
- Tabla 2.5.7: Las 5 actividades de ocio y sociales realizadas con más frecuencia los fines de semana. Porcentaje de población por estrato
- Tabla 2.5.8: Gasto medio semanal en actividades de ocio
- Tabla 2.5.9: Distribución porcentual de la población por estrato y número de veces que se va de vacaciones durante, al menos, una semana.
- Tabla 2.5.10: Porcentaje de población por estrato que puede irse de viaje por principales lugares de destino
- Tabla 2.5.11: Personas que pueden irse de viaje por alojamiento que suelen elegir. Porcentaje de población por estrato
- Tabla 2.5.12: Gasto medio diario en vacaciones
- Tabla 2.5.13: Distribución porcentual de población por estrato que puede desplazarse los fines de semana y/o puentes
- Tabla 2.5.14: Porcentaje de población por estrato que puede irse de fin de semana por principales lugares de destino
- Tabla 2.5.15: Gasto medio diario durante viajes fin de semana

## 2.6 Datos de tipo Sociopolítico

- Tabla 2.6.1: Distribución porcentual de la población por estrato y grado de interés en política
- Tabla 2.6.2: Distribución porcentual de la población por estrato y grado de dificultad en formarse una opinión política
- Tabla 2.6.3: Distribución porcentual de la población por estrato y grado de confianza en El SISTEMA LEGAL
- Tabla 2.6.4: Distribución porcentual de la población por estrato y grado de confianza en LOS POLÍTICOS
- Tabla 2.6.5: Distribución porcentual de la población por estrato y grado de confianza en LA POLICÍA
- Tabla 2.6.6: Distribución porcentual de la población por estrato y grado de confianza en EL GOBIERNO MUNICIPAL
- Tabla 2.6.7: Distribución porcentual de la población por estrato y grado de confianza en EL GOBIERNO AUTONÓMICO
- Tabla 2.6.8: Distribución porcentual de la población por estrato y grado de confianza en EL GOBIERNO ESTATAL

## 2.7 Opiniones sobre la Región

- Tabla 2.7.1: Grado de satisfacción con la marcha de la EDUCACIÓN en la región. Distribución porcentual de la población
- Tabla 2.7.2: Grado de satisfacción con la marcha de la SANIDAD en la región. Distribución porcentual de la población
- Tabla 2.7.3: Grado de satisfacción con la marcha del MEDIOAMBIENTE en la región. Distribución porcentual de la población
- Tabla 2.7.4: Grado de satisfacción con la marcha de la CULTURA en la región. Distribución porcentual de la población



## 2.1 Educación

**Tabla 2.1.1: Personas con o sin actividad educativa**

Estrato	Con actividad educativa		Sin actividad educativa		Total	
	Número	%	Número	%	Número	%
Menos de 1.001 habitantes	2.529	18,3%	11.327	81,7%	13.856	100,0%
Entre 1.001 y 2.000 habitantes	3.672	10,2%	32.153	89,8%	35.825	100,0%
Entre 2.001 y 5.000 habitantes	5.075	7,3%	64.113	92,7%	69.188	100,0%
Entre 5.001 y 10.000 habitantes	19.368	43,9%	24.792	56,1%	44.160	100,0%
Entre 10.001 y 20.000 habitantes	7.825	10,0%	70.146	90,0%	77.971	100,0%
Entre 20.001 y 50.000 habitantes	9.471	18,6%	41.570	81,4%	51.041	100,0%
Entre 50.001 y 100.000 habitantes	14.065	28,7%	34.981	71,3%	49.046	100,0%
Más de 100.000 habitantes	31.045	19,2%	130.422	80,8%	161.467	100,0%
<b>Total</b>	<b>93.050</b>	<b>18,5%</b>	<b>409.504</b>	<b>81,5%</b>	<b>502.554</b>	<b>100,0%</b>

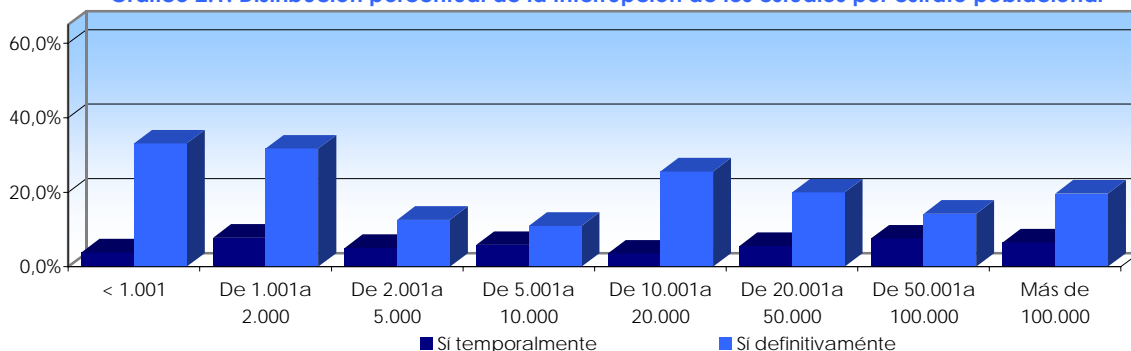
**Tabla 2.1.2: Distribución porcentual de la población por nivel más alto de estudios que ha completado**

Nivel de estudios	< 1.001	De 1.001a 2.000	De 2.001a 5.000	De 5.001a 10.000	De 10.001a 20.000	De 20.001a 50.000	De 50.001a 100.000	Más de 100.000
No sabe leer y/o escribir	0,0%	0,8%	0,4%	0,0%	0,0%	0,0%	0,0%	0,0%
Sabe leer y escribir pero fue menos de 5 años a la escuela	10,9%	5,8%	8,9%	8,7%	4,7%	2,3%	4,5%	2,8%
Fue a la escuela 5 años ó más pero sin completar EGB	19,5%	14,1%	26,9%	19,5%	11,4%	10,5%	11,0%	13,4%
Bachillerato Elemental, EGB, o ESO completo	45,2%	31,9%	20,9%	21,5%	27,1%	25,9%	21,0%	17,9%
Bachi. superior, BUP, Bachillerato LOGSE, COU	5,0%	16,0%	13,8%	9,7%	14,1%	13,0%	21,4%	21,4%
FP1, FP de grado medio, Oficialía Industrial	4,1%	7,8%	8,8%	7,3%	12,8%	10,4%	8,0%	6,0%
FP2, FP de grado superior, Maestría Industrial	5,8%	6,6%	9,3%	12,3%	11,1%	16,8%	7,9%	9,4%
Diplomatura, Arquitectura, Ingeniería Técnica	3,6%	8,1%	5,2%	10,6%	10,2%	7,9%	11,2%	12,7%
Licenciatura, Arquitectura, Ingeniería	5,9%	6,9%	5,3%	9,9%	8,2%	13,2%	15,1%	15,9%
Doctorado	0,0%	1,9%	0,6%	0,5%	0,5%	0,0%	0,0%	0,6%
<b>Total</b>	<b>100,0%</b>	<b>100,0%</b>	<b>100,0%</b>	<b>100,0%</b>	<b>100,0%</b>	<b>100,0%</b>	<b>100,0%</b>	<b>100,0%</b>

**Tabla 2.1.3: Personas que interrumpieron en algún momento sus estudios**

Estrato	Sí temporalmente		Sí definitivamente		Total	
	Número	%	Número	%	Número	%
Menos de 1.001 habitantes	534	3,9%	4.588	33,1%	13.856	100,0%
Entre 1.001 y 2.000 habitantes	2.791	7,8%	11.372	31,7%	35.825	100,0%
Entre 2.001 y 5.000 habitantes	3.494	5,1%	8.728	12,6%	69.188	100,0%
Entre 5.001 y 10.000 habitantes	2.597	5,9%	4.842	11,0%	44.160	100,0%
Entre 10.001 y 20.000 habitantes	2.767	3,5%	19.948	25,6%	77.971	100,0%
Entre 20.001 y 50.000 habitantes	2.827	5,5%	10.194	20,0%	51.041	100,0%
Entre 50.001 y 100.000 habitantes	3.720	7,6%	6.976	14,2%	49.046	100,0%
Más de 100.000 habitantes	10.512	6,5%	31.773	19,7%	161.467	100,0%
<b>Total</b>	<b>29.242</b>	<b>5,8%</b>	<b>98.422</b>	<b>19,6%</b>	<b>502.554</b>	<b>100,0%</b>

**Gráfico 2.1: Distribución porcentual de la Interrupción de los estudios por estrato poblacional**



## 2.1 Educación

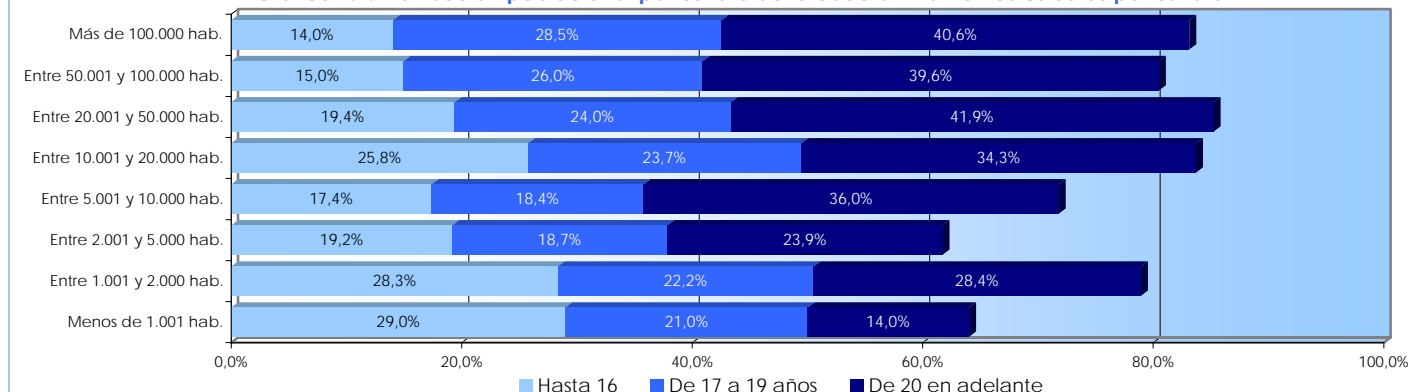
**Tabla 2.1.4: Distribución porcentual de la población por estrato que interrumpió sus estudios definitivamente por causas**

Estrato	Falta de interés	Económicas	Personales	NS/NC	Total
Menos de 1.001 hab.	22,6%	26,5%	50,9%	0,0%	100,0%
Entre 1.001 y 2.000 hab.	39,3%	29,3%	31,5%	0,0%	100,0%
Entre 2.001 y 5.000 hab.	26,1%	19,7%	54,2%	0,0%	100,0%
Entre 5.001 y 10.000 hab.	6,9%	57,1%	36,0%	0,0%	100,0%
Entre 10.001 y 20.000 hab.	37,8%	22,0%	38,3%	2,0%	100,0%
Entre 20.001 y 50.000 hab.	20,8%	18,6%	58,0%	2,6%	100,0%
Entre 50.001 y 100.000 hab.	21,0%	27,1%	49,4%	2,5%	100,0%
Más de 100.000 hab.	51,5%	13,7%	31,4%	3,4%	100,0%
<b>Cantabria</b>	<b>36,2%</b>	<b>21,9%</b>	<b>40,0%</b>	<b>1,9%</b>	<b>100,0%</b>

**Tabla 2.1.5: Distribución porcentual de la población por estrato y edad a la que finalizó sus estudios**

Estrato	Hasta 16	De 17 a 19 años	De 20 en adelante	NS/NC	Total	Edad media
Menos de 1.001 hab.	29,0%	21,0%	14,0%	36,0%	100,0%	17,9
Entre 1.001 y 2.000 hab.	28,3%	22,2%	28,4%	21,1%	100,0%	18,7
Entre 2.001 y 5.000 hab.	19,2%	18,7%	23,9%	38,3%	100,0%	18,7
Entre 5.001 y 10.000 hab.	17,4%	18,4%	36,0%	28,2%	100,0%	19,6
Entre 10.001 y 20.000 hab.	25,8%	23,7%	34,3%	16,3%	100,0%	18,8
Entre 20.001 y 50.000 hab.	19,4%	24,0%	41,9%	14,8%	100,0%	19,6
Entre 50.001 y 100.000 hab.	15,0%	26,0%	39,6%	19,5%	100,0%	20,1
Más de 100.000 hab.	14,0%	28,5%	40,6%	16,9%	100,0%	20,0
<b>Cantabria</b>	<b>18,9%</b>	<b>24,2%</b>	<b>35,3%</b>	<b>21,6%</b>	<b>100,0%</b>	<b>19,5</b>

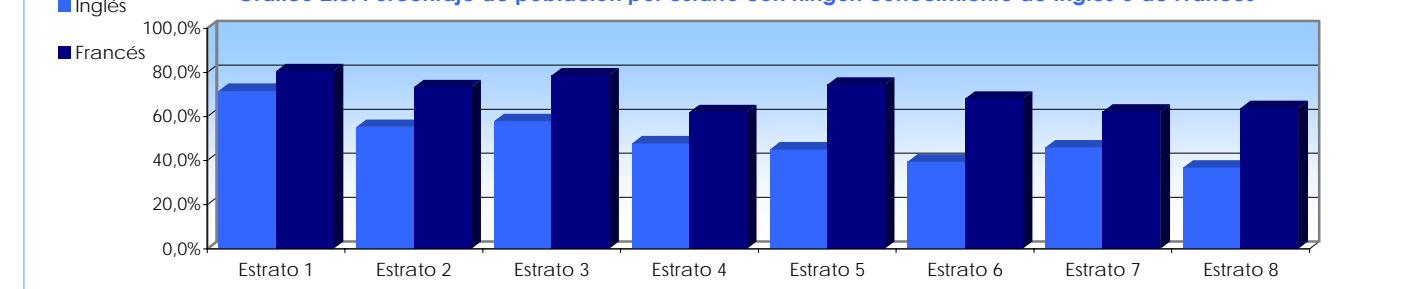
**Gráfico 2.2: Distribución poblacional por estrato de la edad al finalizar los estudios por estrato**



**Tabla 2.1.6: Distribución porcentual de población por estrato y nivel de conocimiento de INGLÉS y FRANCÉS**

Estrato	Inglés					Francés				
	Ninguno	Bajo	Medio	Alto	Total	Ninguno	Bajo	Medio	Alto	Total
Menos de 1.001 hab.	71,6%	16,8%	10,4%	1,2%	100,0%	80,5%	17,5%	0,4%	1,6%	100,0%
Entre 1.001 y 2.000 hab.	55,3%	21,3%	17,7%	5,7%	100,0%	73,3%	18,7%	7,5%	0,4%	100,0%
Entre 2.001 y 5.000 hab.	57,9%	20,8%	16,0%	5,3%	100,0%	78,7%	16,0%	5,0%	0,4%	100,0%
Entre 5.001 y 10.000 hab.	47,8%	23,7%	19,1%	9,4%	100,0%	61,9%	24,5%	11,0%	2,5%	100,0%
Entre 10.001 y 20.000 hab.	45,1%	26,1%	22,0%	6,8%	100,0%	74,5%	13,6%	10,3%	1,6%	100,0%
Entre 20.001 y 50.000 hab.	39,5%	28,3%	27,2%	5,0%	100,0%	68,1%	25,1%	6,7%	0,0%	100,0%
Entre 50.001 y 100.000 hab.	46,0%	22,8%	26,3%	4,9%	100,0%	62,2%	27,5%	9,1%	1,1%	100,0%
Más de 100.000 hab.	36,9%	24,4%	27,6%	11,1%	100,0%	63,8%	21,9%	10,7%	3,5%	100,0%
<b>Cantabria</b>	<b>45,4%</b>	<b>23,9%</b>	<b>23,1%</b>	<b>7,6%</b>	<b>100,0%</b>	<b>68,8%</b>	<b>20,6%</b>	<b>8,8%</b>	<b>1,8%</b>	<b>100,0%</b>

**Gráfico 2.3: Porcentaje de población por estrato con ningún conocimiento de Inglés ó de Francés**



## 2.1 Educación

**Tabla 2.1.7: Distribución porcentual de la población por estrato y valoración de los conocimientos informáticos:**

Procesador de textos, bases de datos, hojas de cálculo

Estrato	Ninguno	Bajo	Medio	Alto	Total
Menos de 1.001 hab.	55,9%	23,2%	19,4%	1,5%	100,0%
Entre 1.001 y 2.000 hab.	52,4%	13,5%	26,1%	8,0%	100,0%
Entre 2.001 y 5.000 hab.	57,2%	14,5%	21,9%	6,4%	100,0%
Entre 5.001 y 10.000 hab.	46,5%	13,7%	30,3%	9,6%	100,0%
Entre 10.001 y 20.000 hab.	40,9%	13,2%	30,6%	15,3%	100,0%
Entre 20.001 y 50.000 hab.	40,3%	18,0%	28,7%	13,0%	100,0%
Entre 50.001 y 100.000 hab.	41,2%	15,0%	32,5%	11,2%	100,0%
Más de 100.000 hab.	38,4%	15,7%	31,9%	14,1%	100,0%
<b>Cantabria</b>	<b>44,0%</b>	<b>15,2%</b>	<b>29,1%</b>	<b>11,7%</b>	<b>100,0%</b>

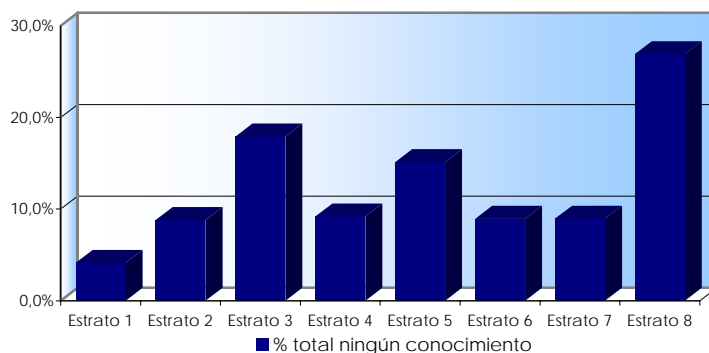
**Tabla 2.1.8: Distribución porcentual de la población por estrato y valoración de los conocimientos informáticos: Internet**

Estrato	Ninguno	Bajo	Medio	Alto	Total
Menos de 1.001 hab.	53,8%	15,2%	29,5%	1,5%	100,0%
Entre 1.001 y 2.000 hab.	44,0%	15,3%	31,9%	8,8%	100,0%
Entre 2.001 y 5.000 hab.	45,8%	11,8%	29,4%	13,1%	100,0%
Entre 5.001 y 10.000 hab.	37,6%	19,6%	28,4%	14,4%	100,0%
Entre 10.001 y 20.000 hab.	35,1%	9,2%	36,9%	18,8%	100,0%
Entre 20.001 y 50.000 hab.	31,6%	16,2%	37,2%	15,0%	100,0%
Entre 50.001 y 100.000 hab.	32,3%	18,4%	33,2%	16,0%	100,0%
Más de 100.000 hab.	31,0%	15,0%	36,1%	17,9%	100,0%
<b>Cantabria</b>	<b>36,0%</b>	<b>14,5%</b>	<b>34,0%</b>	<b>15,5%</b>	<b>100,0%</b>

**Tabla 2.1.9: Porcentaje de población por estrato con ningún conocimiento informático**

Estrato	% población estrato
Menos de 1.001 habitantes	52,8%
Entre 1.001 y 2.000 habitantes	43,5%
Entre 2.001 y 5.000 habitantes	45,8%
Entre 5.001 y 10.000 habitantes	36,9%
Entre 10.001 y 20.000 habitantes	34,3%
Entre 20.001 y 50.000 habitantes	31,0%
Entre 50.001 y 100.000 habitantes	32,3%
Más de 100.000 habitantes	29,5%
<b>Cantabria</b>	<b>35,2%</b>

**Gráfico 2.4: Distribución porcentual de la población con ningún conocimiento informático**



## 2.2 Datos Laborales

**Tabla 2.2.1: Personas por situación laboral y estrato poblacional**

Estrato	Activos		Inactivos		Total		% total activos	% total inactivos
	Número	%	Número	%	Número	%		
Menos de 1.001 habitantes	7.316	52,8%	6.540	47,2%	13.856	100,0%	4,1%	2,0%
Entre 1.001 y 2.000 habitantes	15.569	43,5%	20.256	56,5%	35.825	100,0%	8,8%	6,2%
Entre 2.001 y 5.000 habitantes	31.692	45,8%	37.496	54,2%	69.188	100,0%	17,9%	11,5%
Entre 5.001 y 10.000 habitantes	16.276	36,9%	27.884	63,1%	44.160	100,0%	9,2%	8,6%
Entre 10.001 y 20.000 habitantes	26.755	34,3%	51.216	65,7%	77.971	100,0%	15,1%	15,7%
Entre 20.001 y 50.000 habitantes	15.812	31,0%	35.229	69,0%	51.041	100,0%	8,9%	10,8%
Entre 50.001 y 100.000 habitantes	15.862	32,3%	33.184	67,7%	49.046	100,0%	9,0%	10,2%
Más de 100.000 habitantes	47.632	29,5%	113.835	70,5%	161.467	100,0%	26,9%	35,0%
<b>Total</b>	<b>176.914</b>	<b>35,2%</b>	<b>325.640</b>	<b>64,8%</b>	<b>502.554</b>	<b>100,0%</b>	<b>100,0%</b>	<b>100,0%</b>

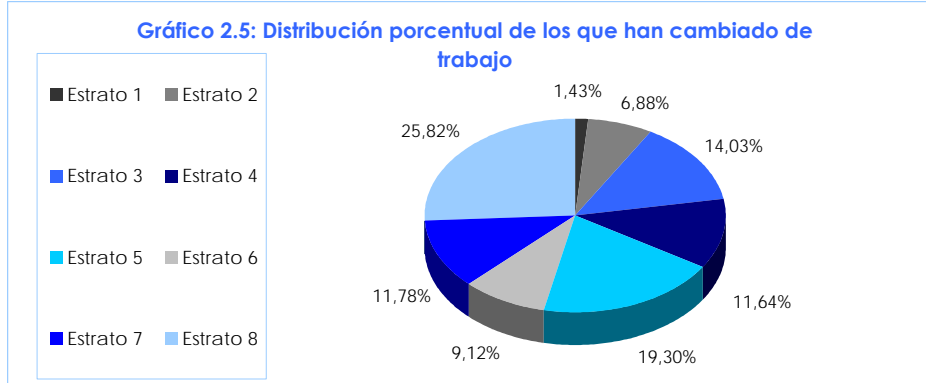
**Tabla 2.2.2: Edad media a la que comenzó su primer trabajo remunerado por sexo y estrato poblacional**

Estrato	Menos de 1.001 habitantes	Entre 1.001 y 2.000 habitantes	Entre 2.001 y 5.000 habitantes	Entre 5.001 y 10.000 habitantes	Entre 10.001 y 20.000 habitantes	Entre 20.001 y 50.000 habitantes	Entre 50.001 y 100.000 habitantes	Más de 100.000 habitantes	Cantabria
Hombres	17,3	18,6	18,1	18,3	18,5	19,2	19,1	20,2	19,0
Mujeres	17,9	20,6	18,4	19,5	19,8	20,2	20,3	20,5	19,9
<b>Cantabria</b>	<b>17,6</b>	<b>19,5</b>	<b>18,2</b>	<b>18,8</b>	<b>19,1</b>	<b>19,7</b>	<b>19,7</b>	<b>20,4</b>	<b>19,4</b>

## 2.2 Datos Laborales

**Tabla 2.2.3: Porcentaje de población por estrato que ha cambiado de situación laboral (últimos 3 años)**

Estrato	Si
Menos de 1.001 hab.	7,5%
Entre 1.001 y 2.000 hab.	14,0%
Entre 2.001 y 5.000 hab.	14,7%
Entre 5.001 y 10.000 hab.	19,2%
Entre 10.001 y 20.000 hab.	18,1%
Entre 20.001 y 50.000 hab.	13,0%
Entre 50.001 y 100.000 hab.	17,5%
Más de 100.000 hab.	11,6%
<b>Cantabria</b>	<b>14,5%</b>



**Tabla 2.2.4: Media de años en el trabajo actual de la población activa**

Estrato	Media
Menos de 1.001 hab.	16,4
Entre 1.001 y 2.000 hab.	13,3
Entre 2.001 y 5.000 hab.	10,6
Entre 5.001 y 10.000 hab.	9,7
Entre 10.001 y 20.000 hab.	11,8
Entre 20.001 y 50.000 hab.	9,9
Entre 50.001 y 100.000 hab.	10,3
Más de 100.000 hab.	12,5
<b>Cantabria</b>	<b>11,5</b>

**Tabla 2.2.5: Distribución porcentual de la población activa por estrato según número de horas de trabajo a la semana**

Estrato	Menos de 30 horas	De 30 a 40 horas	Más de 40 horas	NS/NC	Total
Menos de 1.001 hab.	5,4%	35,0%	59,6%	0,0%	100,0%
Entre 1.001 y 2.000 hab.	10,9%	58,6%	30,5%	0,0%	100,0%
Entre 2.001 y 5.000 hab.	2,3%	55,0%	42,7%	0,0%	100,0%
Entre 5.001 y 10.000 hab.	6,4%	58,9%	34,7%	0,0%	100,0%
Entre 10.001 y 20.000 hab.	9,1%	50,5%	39,7%	0,7%	100,0%
Entre 20.001 y 50.000 hab.	5,8%	63,1%	30,2%	0,9%	100,0%
Entre 50.001 y 100.000 hab.	17,2%	57,2%	25,6%	0,0%	100,0%
Más de 100.000 hab.	9,0%	57,3%	33,8%	0,0%	100,0%
<b>Cantabria</b>	<b>8,2%</b>	<b>56,3%</b>	<b>35,3%</b>	<b>0,2%</b>	<b>100,0%</b>

**Tabla 2.2.6: Distribución porcentual de la población activa por estrato y lugar de localización del establecimiento del que depende**

Estrato	En Cantabria		Fuera de Cantabria	NS/NC	Total
	En el mismo municipio de residencia	En otro municipio			
Menos de 1.001 hab.	56,07%	43,93%	0,00%	0,00%	100,00%
Entre 1.001 y 2.000 hab.	33,20%	66,80%	0,00%	0,00%	100,00%
Entre 2.001 y 5.000 hab.	38,53%	57,59%	3,89%	0,00%	100,00%
Entre 5.001 y 10.000 hab.	46,66%	53,34%	0,00%	0,00%	100,00%
Entre 10.001 y 20.000 hab.	53,33%	45,92%	0,00%	0,75%	100,00%
Entre 20.001 y 50.000 hab.	45,36%	39,56%	14,19%	0,90%	100,00%
Entre 50.001 y 100.000 hab.	49,55%	50,45%	0,00%	0,00%	100,00%
Más de 100.000 hab.	66,40%	30,28%	3,32%	0,00%	100,00%
<b>Cantabria</b>	<b>51,87%</b>	<b>44,65%</b>	<b>3,27%</b>	<b>0,21%</b>	<b>100,00%</b>

**Tabla 2.2.7: Distribución porcentual de la población activa por estrato y tamaño del establecimiento del que depende**

Estrato	Profesional independiente	Menos de 10 trabajadores	De 10 a 50 trabajadores	De 50 a 250 trabajadores	Más de 250 trabajadores	NS/NC	Total
Estrato 1	32,24%	33,93%	21,55%	2,32%	9,95%	0,00%	100,00%
Estrato 2	9,86%	31,13%	24,92%	25,44%	8,65%	0,00%	100,00%
Estrato 3	6,07%	46,49%	28,13%	14,28%	5,03%	0,00%	100,00%
Estrato 4	5,87%	33,64%	41,92%	9,71%	8,86%	0,00%	100,00%
Estrato 5	4,07%	27,10%	34,83%	18,78%	14,47%	0,75%	100,00%
Estrato 6	5,28%	28,56%	31,36%	27,41%	6,49%	0,90%	100,00%
Estrato 7	4,98%	27,38%	26,45%	25,45%	15,74%	0,00%	100,00%
Estrato 8	6,58%	21,85%	28,52%	26,32%	16,73%	0,00%	100,00%
<b>Cantabria</b>	<b>6,68%</b>	<b>29,69%</b>	<b>30,22%</b>	<b>21,31%</b>	<b>11,89%</b>	<b>0,21%</b>	<b>99,79%</b>

**Tabla 2.2.8: Porcentaje de población inactiva que ha realizado algún trabajo remunerado con anterioridad**

Estrato	Estrato 1	Estrato 2	Estrato 3	Estrato 4	Estrato 5	Estrato 6	Estrato 7	Estrato 8	Cantabria
% Sí, sobre población inactiva estrato	79,3%	74,6%	77,6%	74,6%	65,4%	71,8%	63,2%	62,2%	68,0%
% Sí, sobre total inactivos en Cantabria	2,5%	5,5%	9,1%	6,9%	10,8%	5,9%	6,6%	20,7%	68,0%

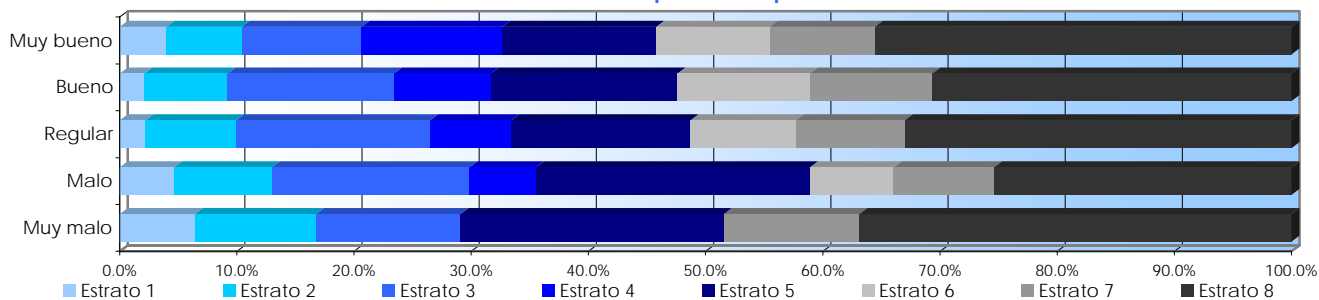


## 2.3 Salud

**Tabla 2.3.1: Distribución porcentual de la población por estrato y estado de salud**

Estrato	Muy malo	Malo	Regular	Bueno	Muy bueno	Total
Menos de 1.001 hab.	1,1%	8,5%	15,5%	37,6%	37,3%	100,0%
Entre 1.001 y 2.000 hab.	0,7%	5,9%	21,1%	49,0%	23,3%	100,0%
Entre 2.001 y 5.000 hab.	0,4%	6,2%	23,4%	50,8%	19,1%	100,0%
Entre 5.001 y 10.000 hab.	0,0%	3,3%	15,3%	46,2%	35,2%	100,0%
Entre 10.001 y 20.000 hab.	0,7%	7,6%	19,2%	50,6%	21,8%	100,0%
Entre 20.001 y 50.000 hab.	0,0%	3,6%	17,2%	54,7%	24,6%	100,0%
Entre 50.001 y 100.000 h.	0,5%	4,5%	18,5%	52,8%	23,6%	100,0%
Más de 100.000 hab.	0,5%	4,0%	20,0%	46,9%	28,5%	100,0%
<b>Cantabria</b>	<b>0,5%</b>	<b>5,1%</b>	<b>19,5%</b>	<b>49,2%</b>	<b>25,8%</b>	<b>100,0%</b>

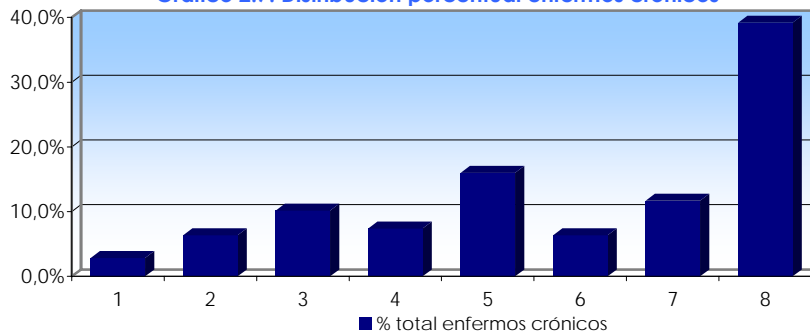
**Gráfico 2.6: Distribución porcentual por estado de salud**



**Tabla 2.3.2: Porcentaje de población por estrato que sufre alguna enfermedad o situación crónica**

Estrato	% total pob. estrato
Menos de 1.001 hab.	19,7%
Entre 1.001 y 2.000 hab.	17,1%
Entre 2.001 y 5.000 hab.	14,1%
Entre 5.001 y 10.000 hab.	16,1%
Entre 10.001 y 20.000 hab.	19,7%
Entre 20.001 y 50.000 hab.	12,0%
Entre 50.001 y 100.000 hab.	22,9%
Más de 100.000 hab.	23,3%
<b>Cantabria</b>	<b>19,1%</b>

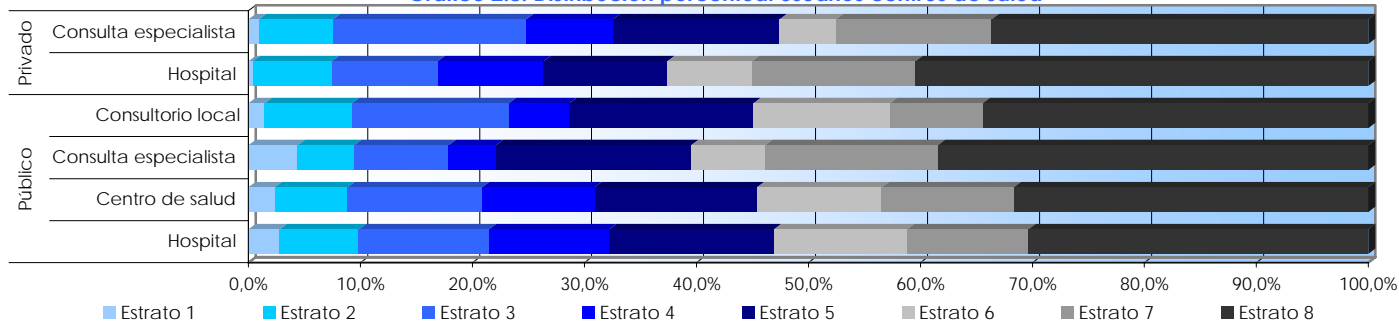
**Gráfico 2.7: Distribución porcentual enfermos crónicos**



**Tabla 2.3.3: Porcentaje de población por estrato que ha acudido en el último año a algún centro sanitario en Cantabria**

Estrato	Centro sanitario público				Centro sanitario privado	
	Hospital	Centro de salud	Consulta especialista	Consultorio local	Hospital	Consulta especialista
Menos de 1.001 hab.	42,4%	50,6%	27,4%	5,5%	0,7%	4,1%
Entre 1.001 y 2.000 hab.	41,8%	54,6%	12,1%	11,5%	4,8%	11,3%
Entre 2.001 y 5.000 hab.	35,5%	52,2%	10,6%	10,7%	3,3%	15,3%
Entre 5.001 y 10.000 hab.	51,9%	68,8%	8,3%	6,5%	5,3%	10,8%
Entre 10.001 y 20.000 hab.	40,6%	57,0%	19,7%	11,4%	3,5%	11,9%
Entre 20.001 y 50.000 hab.	49,5%	65,8%	11,2%	12,7%	3,6%	6,0%
Entre 50.001 y 100.000 hab.	46,6%	72,2%	27,1%	8,9%	7,3%	17,4%
Más de 100.000 hab.	39,8%	59,0%	20,6%	11,3%	6,1%	12,8%
<b>Cantabria</b>	<b>42,3%</b>	<b>60,0%</b>	<b>17,3%</b>	<b>10,6%</b>	<b>4,9%</b>	<b>12,2%</b>

**Gráfico 2.8: Distribución porcentual usuarios centros de salud**



## 2.3 Salud

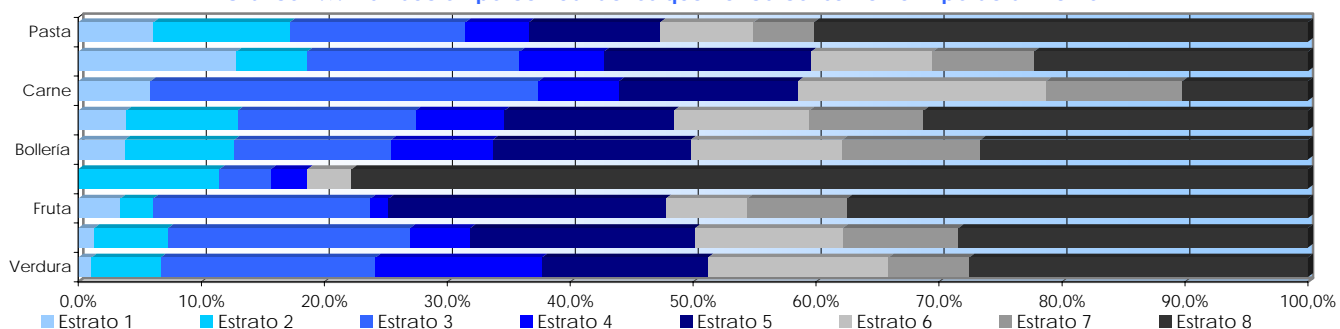
**Tabla 2.3.4: Frecuencia semanal en número de días de consumo por tipo de alimento**

Estrato	Verdura	Ensalada	Fruta	Legumbres	Bollería	Comida Rápida	Carne	Pescado	Pasta
Menos de 1.001 habitantes	2,5	2,9	3,4	3,0	1,3	0,6	3,2	2,0	2,1
Entre 1.001 y 2.000 habitantes	2,9	2,8	4,1	2,8	1,4	0,7	3,2	2,5	2,2
Entre 2.001 y 5.000 habitantes	2,8	2,3	3,8	3,1	1,8	0,9	3,4	2,7	2,5
Entre 5.001 y 10.000 habitantes	2,1	2,7	4,4	2,6	2,2	1,2	3,7	2,5	2,6
Entre 10.001 y 20.000 habitantes	2,6	2,4	4,1	2,8	1,5	0,9	3,7	2,8	2,9
Entre 20.001 y 50.000 habitantes	2,6	2,5	3,9	2,8	1,6	0,8	2,8	2,6	2,2
Entre 50.001 y 100.000 habitantes	2,8	3,2	4,3	2,8	1,4	1,0	3,3	2,8	2,6
Más de 100.000 habitantes	3,1	3,0	4,1	2,6	1,5	0,9	3,2	2,8	2,4
<b>Cantabria</b>	<b>2,8</b>	<b>2,7</b>	<b>4,1</b>	<b>2,8</b>	<b>1,6</b>	<b>0,9</b>	<b>3,3</b>	<b>2,7</b>	<b>2,5</b>

**Tabla 2.3.5: Porcentaje de población por estrato que no consume ningún día de semana los siguientes alimentos**

Estrato	Verdura	Ensalada	Fruta	Legumbres	Bollería	Comida Rápida	Carne	Pescado	Pasta
Menos de 1.001 habitantes	1,8%	3,5%	3,5%	0,0%	39,4%	68,6%	2,1%	9,5%	9,4%
Entre 1.001 y 2.000 habitantes	3,7%	6,3%	1,1%	1,9%	35,6%	61,8%	0,0%	1,6%	6,6%
Entre 2.001 y 5.000 habitantes	6,0%	10,7%	3,6%	0,4%	26,4%	51,1%	2,2%	2,6%	4,4%
Entre 5.001 y 10.000 habitantes	7,4%	4,2%	0,5%	0,4%	27,1%	40,3%	0,7%	1,6%	2,5%
Entre 10.001 y 20.000 habitantes	4,2%	9,0%	4,2%	0,0%	30,2%	44,0%	0,9%	2,3%	3,0%
Entre 20.001 y 50.000 habitantes	6,9%	8,9%	1,8%	0,4%	34,8%	52,8%	1,9%	2,0%	3,2%
Entre 50.001 y 100.000 habitantes	3,2%	7,2%	2,3%	0,0%	32,9%	46,3%	1,1%	1,7%	2,1%
Más de 100.000 habitantes	4,1%	6,6%	3,3%	2,9%	23,7%	47,3%	0,3%	1,4%	5,3%
<b>Cantabria</b>	<b>4,8%</b>	<b>7,5%</b>	<b>2,8%</b>	<b>1,2%</b>	<b>28,7%</b>	<b>48,8%</b>	<b>1,0%</b>	<b>2,1%</b>	<b>4,3%</b>

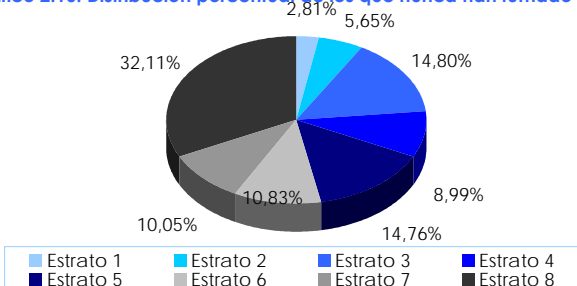
**Gráfico 2.9: Distribución porcentual de los que nunca consumen un tipo de alimento**



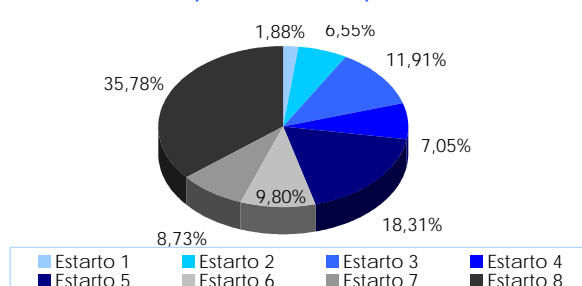
**Tabla 2.3.6: Frecuencia consumo de tabaco. Distribución porcentual de la población por estrato**

Estrato	Nunca ha fumado	Antes fumaba en ocasiones pero ahora no fuma	Antes fumaba todos los días pero ahora no fuma	Fuma sólo en ocasiones	Fuma todos los días	Total
Menos de 1.001 hab.	41,4%	10,5%	17,7%	15,9%	14,5%	100,0%
Entre 1.001 y 2.000 hab.	32,2%	11,4%	19,2%	17,6%	19,5%	100,0%
Entre 2.001 y 5.000 hab.	43,7%	9,0%	16,8%	12,1%	18,4%	100,0%
Entre 5.001 y 10.000 hab.	41,6%	9,2%	13,4%	18,8%	17,1%	100,0%
Entre 10.001 y 20.000 hab.	38,7%	6,0%	18,9%	11,3%	25,1%	100,0%
Entre 20.001 y 50.000 hab.	43,3%	11,5%	11,3%	13,4%	20,5%	100,0%
Entre 50.001 y 100.000 hab.	41,9%	8,2%	19,5%	11,4%	19,0%	100,0%
Más de 100.000 hab.	40,6%	6,9%	17,4%	11,4%	23,7%	100,0%
<b>Cantabria</b>	<b>40,6%</b>	<b>8,3%</b>	<b>16,9%</b>	<b>12,9%</b>	<b>21,3%</b>	<b>100,0%</b>

**Gráfico 2.10: Distribución porcentual de los que nunca han fumado**



**Gráfico 2.11: Distribución porcentual de los que nunca han fumado**



## 2.4 Entorno y sociedad

**Tabla 2.4.1: Personas por estrato que se consideran discriminadas**

Estrato	Número	%
Menos de 1.001 hab.	374	2,7%
Entre 1.001 y 2.000 hab.	996	2,8%
Entre 2.001 y 5.000 hab.	1.172	1,7%
Entre 5.001 y 10.000 hab.	2.582	5,8%
Entre 10.001 y 20.000 hab.	3.189	4,1%
Entre 20.001 y 50.000 hab.	1.266	2,5%
Entre 50.001 y 100.000 hab.	1.243	2,5%
Más de 100.000 hab.	7.161	4,4%
<b>Cantabria</b>	<b>17.983</b>	<b>3,6%</b>

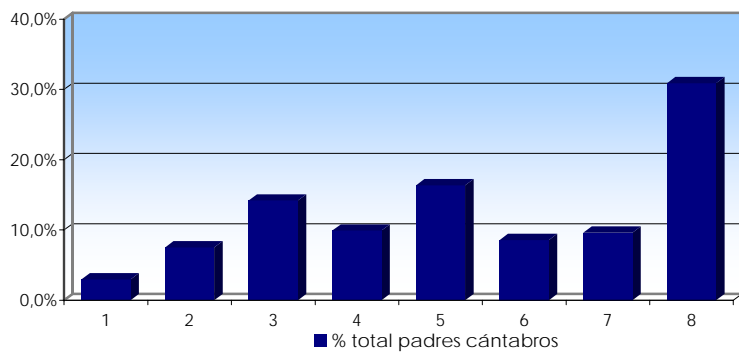
**Tabla 2.4.2: Principal causa reconocida por la que se consideran discriminados**

Estrato	Orden	Causa
Menos de 1.001 hab.	1ª	Edad
	2ª	Disapacidad
Entre 1.001 y 2.000 hab.	1ª	Edad
	2ª	Nacionalidad
Entre 2.001 y 5.000 hab.	1ª	Nacionalidad
	2ª	Edad
Entre 5.001 y 10.000 hab.	1ª	Nacionalidad
	2ª	Opción Sexual
Entre 10.001 y 20.000 hab.	1ª	Edad
	2ª	Nacionalidad
Entre 20.001 y 50.000 hab.	1ª	Nacionalidad
	2ª	Edad
Entre 50.001 y 100.000 hab.	1ª	Nacionalidad
	2ª	Sin especificar
Más de 100.000 hab.	1ª	Color o Raza
	2ª	Nacionalidad

**Tabla 2.4.3: Porcentaje de población por estrato con ambos progenitores nacidos en Cantabria**

Estrato	% población estrato
Menos de 1.001 hab.	78,7%
Entre 1.001 y 2.000 hab.	77,5%
Entre 2.001 y 5.000 hab.	75,9%
Entre 5.001 y 10.000 hab.	83,0%
Entre 10.001 y 20.000 hab.	77,6%
Entre 20.001 y 50.000 hab.	62,1%
Entre 50.001 y 100.000 hab.	72,6%
Más de 100.000 hab.	70,8%
<b>Cantabria</b>	<b>73,6%</b>

**Gráfico 2.12: Progenitores nacidos en Cantabria**



## 2.5 Hábitos y Ocio

**Tabla 2.5.1: Frecuencia mensual en días de reunión con los siguientes colectivos con los que no comparte hogar**

Estrato	Padres	Hermanos	Hijos	Abuelos	Nietos	Otros familiares	Amistades	Compañeros trabajo
Menos de 1.001 hab.	5,7	3,3	4,9	1,6	4,9	2,1	17,4	9,0
Entre 1.001 y 2.000 hab.	6,2	4,1	9,1	5,0	4,2	1,5	15,2	7,4
Entre 2.001 y 5.000 hab.	8,1	7,5	11,2	5,6	7,8	1,8	11,9	6,6
Entre 5.001 y 10.000 hab.	8,6	6,7	13,0	5,8	12,6	2,0	18,5	10,0
Entre 10.001 y 20.000 hab.	8,3	5,4	6,1	2,9	6,9	1,4	14,4	4,9
Entre 20.001 y 50.000 hab.	10,3	6,0	12,4	3,9	8,5	2,0	14,3	2,3
Entre 50.001 y 100.000 hab.	9,7	6,7	12,3	3,5	7,0	1,8	12,3	2,5
Más de 100.000 hab.	8,8	5,1	10,6	3,2	6,5	2,2	14,3	6,4
<b>Cantabria</b>	<b>8,6</b>	<b>5,7</b>	<b>10,3</b>	<b>3,9</b>	<b>7,1</b>	<b>1,9</b>	<b>14,3</b>	<b>5,8</b>

Nota (1): los datos se calculan sobre el total de personas que no comparten hogar con cada uno de los colectivos

**Tabla 2.5.2: Medios usados para comunicarse con familiares con los que no convive. Distribución porcentual**

Estrato	Teléfono	Visitas a casa del pariente	Visita del pariente a casa del encuestado	Encuentros en ritos y celebraciones	Correo electrónico, comunicaciones por Internet	Total
Menos de 1.001 hab.	48,9%	23,5%	18,5%	9,2%	0,0%	100,0%
Entre 1.001 y 2.000 hab.	51,2%	20,6%	16,4%	6,5%	5,2%	100,0%
Entre 2.001 y 5.000 hab.	51,0%	26,3%	16,8%	3,5%	2,4%	100,0%
Entre 5.001 y 10.000 hab.	37,7%	37,0%	14,3%	6,2%	4,8%	100,0%
Entre 10.001 y 20.000 hab.	39,5%	30,4%	23,0%	7,1%	0,0%	100,0%
Entre 20.001 y 50.000 hab.	50,0%	30,4%	18,5%	1,1%	0,0%	100,0%
Entre 50.001 y 100.000 hab.	56,8%	24,4%	15,4%	2,2%	1,2%	100,0%
Más de 100.000 hab.	58,4%	24,1%	10,2%	5,5%	1,9%	100,0%
<b>Cantabria</b>	<b>50,9%</b>	<b>26,9%</b>	<b>15,4%</b>	<b>4,9%</b>	<b>1,9%</b>	<b>100,0%</b>

Nota (1): los porcentajes se calculan sobre el total de personas que no comparten hogar con cada uno de los colectivos

## 2.5 Hábitos y Ocio

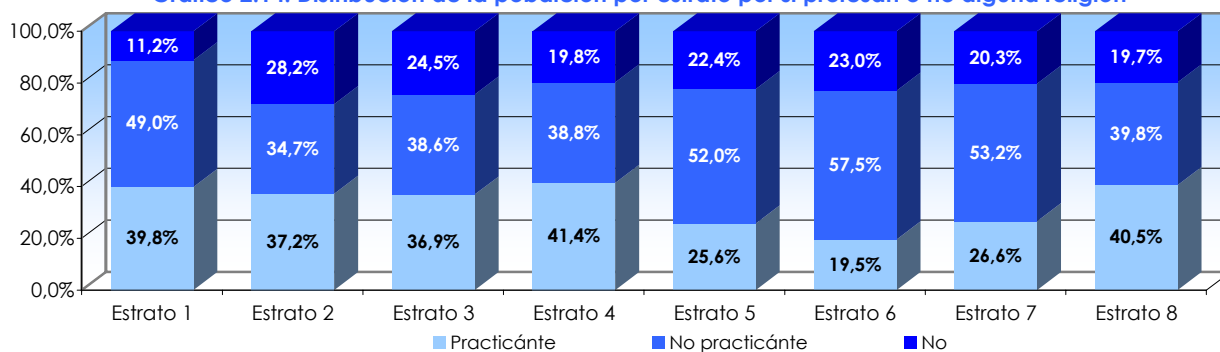
**Tabla 2.5.3: Tiempo de media dedicado en un día laborable a las siguientes actividades**

Estrato	Ver la Televisión	Escuchar la radio	Leer el periódico
Menos de 1.001 habitantes	1:59	1:52	0:27
Entre 1.001 y 2.000 habitantes	1:40	1:15	0:30
Entre 2.001 y 5.000 habitantes	1:50	0:58	0:28
Entre 5.001 y 10.000 habitantes	1:26	0:59	0:45
Entre 10.001 y 20.000 habitantes	1:44	0:53	0:28
Entre 20.001 y 50.000 habitantes	1:45	1:04	0:30
Entre 50.001 y 100.000 habitantes	1:37	1:26	0:35
Más de 100.000 habitantes	1:46	1:10	0:38
<b>Cantabria</b>	<b>1:43</b>	<b>1:07</b>	<b>0:34</b>

**Tabla 2.5.4: Distribución porcentual de la población por estrato y por si profesan o no en la actualidad alguna religión**

Estrato	Sí		No	Total
	Practicante	No practicante		
Menos de 1.001 habitantes	39,8%	49,0%	11,2%	100,0%
Entre 1.001 y 2.000 habitantes	37,2%	34,7%	28,2%	100,0%
Entre 2.001 y 5.000 habitantes	36,9%	38,6%	24,5%	100,0%
Entre 5.001 y 10.000 habitantes	41,4%	38,8%	19,8%	100,0%
Entre 10.001 y 20.000 habitantes	25,6%	52,0%	22,4%	100,0%
Entre 20.001 y 50.000 habitantes	19,5%	57,5%	23,0%	100,0%
Entre 50.001 y 100.000 habitantes	26,6%	53,2%	20,3%	100,0%
Más de 100.000 habitantes	40,5%	39,8%	19,7%	100,0%
<b>Cantabria</b>	<b>34,0%</b>	<b>44,4%</b>	<b>21,5%</b>	<b>100,0%</b>

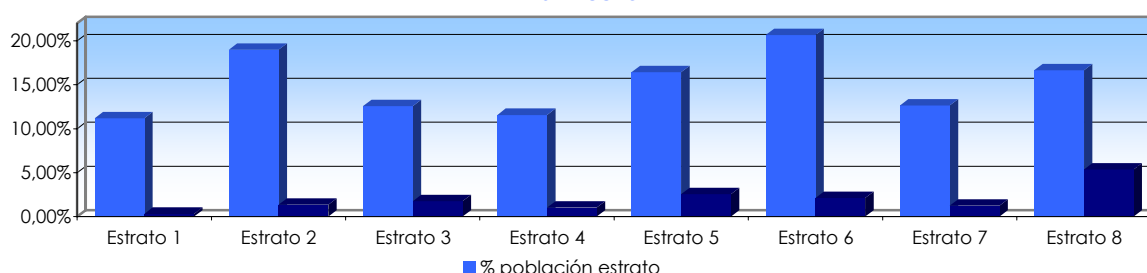
**Gráfico 2.14: Distribución de la población por estrato por si profesan o no alguna religión**



**Tabla 2.5.5: Distribución porcentual de la población por estrato que no profesan ninguna religión por si lo hicieron anteriormente**

Estrato	Sí	No	Total
Menos de 1.001 habitantes	0,0%	100,0%	100,0%
Entre 1.001 y 2.000 habitantes	32,6%	67,4%	100,0%
Entre 2.001 y 5.000 habitantes	48,6%	51,4%	100,0%
Entre 5.001 y 10.000 habitantes	41,5%	58,5%	100,0%
Entre 10.001 y 20.000 habitantes	26,7%	73,3%	100,0%
Entre 20.001 y 50.000 habitantes	10,1%	89,9%	100,0%
Entre 50.001 y 100.000 habitantes	37,7%	62,3%	100,0%
Más de 100.000 habitantes	15,5%	84,5%	100,0%
<b>Cantabria</b>	<b>27,4%</b>	<b>72,6%</b>	<b>100,0%</b>

**Gráfico 2.15: Distribución porcentual por estratos de personas que no profesan ninguna religión y nunca lo han hecho**



## 2.5 Hábitos y Ocio

**Tabla 2.5.6: Las 5 actividades de ocio y sociales realizadas con más frecuencia entre semana.** Porcentaje de población por estrato

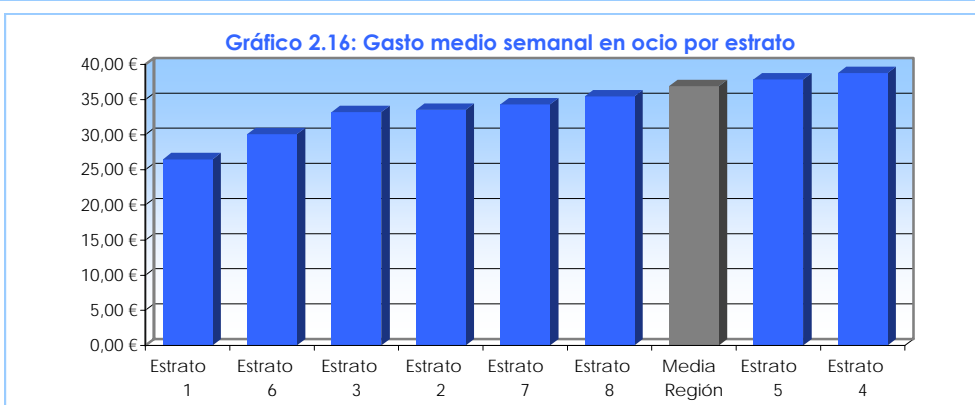
Estrato	Salir con las amistades/pasear	Ver la televisión	Leer libros y/o prensa	Escuchar radio/música	Hacer deporte
Menos de 1.001 hab.	61,1%	96,4%	38,2%	63,3%	12,0%
Entre 1.001 y 2.000 hab.	63,2%	78,9%	42,7%	50,4%	23,8%
Entre 2.001 y 5.000 hab.	63,2%	90,6%	48,0%	43,1%	23,5%
Entre 5.001 y 10.000 hab.	72,7%	93,4%	44,6%	40,2%	21,2%
Entre 10.001 y 20.000 hab.	59,0%	91,1%	55,8%	44,1%	22,4%
Entre 20.001 y 50.000 hab.	56,6%	84,5%	51,3%	53,8%	23,1%
Entre 50.001 y 100.000 hab.	47,5%	73,7%	55,3%	55,7%	21,7%
Más de 100.000 hab.	53,2%	82,9%	58,0%	46,7%	25,9%
<b>Cantabria</b>	<b>57,9%</b>	<b>85,5%</b>	<b>52,5%</b>	<b>47,6%</b>	<b>23,4%</b>

**Tabla 2.5.7: Las 5 actividades de ocio y sociales realizadas con más frecuencia los fines de semana.** Porcentaje de población por estrato

Estrato	Salir con las amistades/pasear	Ver la televisión	Leer libros y/o prensa	Ver exposiciones, ir al cine, al teatro	Ir a bailar (salir por la noche)
Menos de 1.001 hab.	81,1%	80,0%	23,4%	11,7%	13,9%
Entre 1.001 y 2.000 hab.	82,7%	48,5%	17,5%	32,8%	32,9%
Entre 2.001 y 5.000 hab.	78,5%	77,5%	19,4%	26,9%	38,5%
Entre 5.001 y 10.000 hab.	84,9%	68,9%	21,8%	24,2%	36,0%
Entre 10.001 y 20.000 hab.	85,3%	65,5%	28,8%	30,3%	27,1%
Entre 20.001 y 50.000 hab.	88,2%	52,3%	13,0%	44,0%	41,6%
Entre 50.001 y 100.000 hab.	74,7%	49,3%	31,7%	32,9%	30,2%
Más de 100.000 hab.	82,4%	57,0%	19,7%	39,0%	29,9%
<b>Cantabria</b>	<b>82,3%</b>	<b>61,0%</b>	<b>21,7%</b>	<b>33,4%</b>	<b>32,2%</b>

**Tabla 2.5.8: Gasto medio semanal en actividades de ocio**

Estrato	Gasto
Menos de 1.001 hab.	26,50 €
Entre 1.001 y 2.000 hab.	34,30 €
Entre 2.001 y 5.000 hab.	33,22 €
Entre 5.001 y 10.000 hab.	37,88 €
Entre 10.001 y 20.000 hab.	33,53 €
Entre 20.001 y 50.000 hab.	36,92 €
Entre 50.001 y 100.000 hab.	30,07 €
Más de 100.000 hab.	38,79 €
<b>Cantabria</b>	<b>35,43 €</b>



**Tabla 2.5.9: Distribución porcentual de la población por estrato y número de veces que se va de vacaciones durante, al menos, una semana.**

Estrato	Ninguna vez	Una vez cada 2 años	1 vez al año	Más de 1 vez al año	Total
Menos de 1.001 hab.	65,0%	8,9%	18,3%	7,8%	100,0%
Entre 1.001 y 2.000 hab.	53,4%	13,1%	25,1%	8,5%	100,0%
Entre 2.001 y 5.000 hab.	61,2%	12,7%	21,7%	4,4%	100,0%
Entre 5.001 y 10.000 hab.	55,8%	8,0%	30,4%	5,8%	100,0%
Entre 10.001 y 20.000 hab.	38,0%	10,5%	41,5%	10,0%	100,0%
Entre 20.001 y 50.000 hab.	34,0%	8,0%	47,5%	10,6%	100,0%
Entre 50.001 y 100.000 hab.	46,9%	16,6%	27,8%	8,6%	100,0%
Más de 100.000 hab.	39,9%	9,9%	35,6%	14,6%	100,0%
<b>Cantabria</b>	<b>45,7%</b>	<b>10,9%</b>	<b>33,4%</b>	<b>10,1%</b>	<b>100,0%</b>

**Tabla 2.5.10: Porcentaje de población por estrato que puede irse de viaje por principales lugares de destino**

Estrato	Municipios Cantabria	Provincias limítrofes	Otras provincias	Países europeos	Otros países
Menos de 1.001 hab.	8,2%	49,0%	80,7%	17,1%	8,6%
Entre 1.001 y 2.000 hab.	6,5%	36,4%	87,7%	37,7%	13,5%
Entre 2.001 y 5.000 hab.	9,5%	31,6%	79,1%	41,1%	14,1%
Entre 5.001 y 10.000 hab.	27,0%	47,4%	71,0%	26,6%	12,2%
Entre 10.001 y 20.000 hab.	12,3%	30,8%	85,9%	34,1%	12,5%
Entre 20.001 y 50.000 hab.	28,4%	45,1%	87,5%	29,1%	4,2%
Entre 50.001 y 100.000 hab.	9,0%	30,8%	77,2%	23,3%	9,5%
Más de 100.000 hab.	24,3%	28,2%	75,5%	38,9%	18,1%
<b>Cantabria</b>	<b>18,6%</b>	<b>33,6%</b>	<b>79,9%</b>	<b>34,2%</b>	<b>13,3%</b>

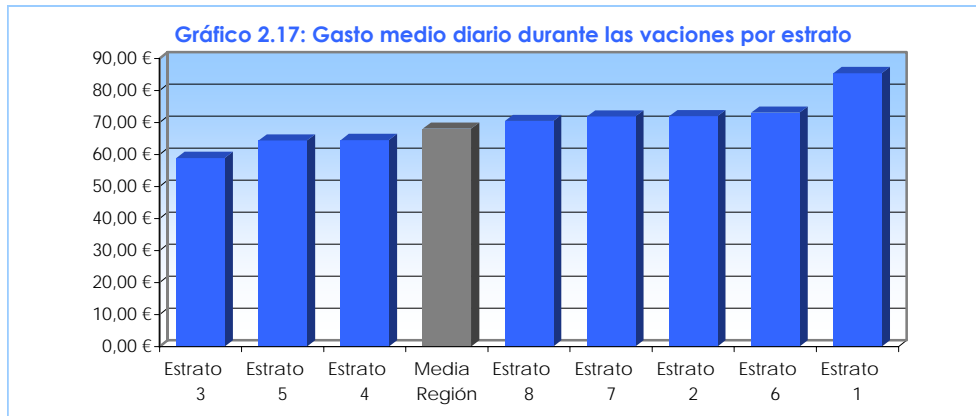
## 2.5 Hábitos y Ocio

**Tabla 2.5.11: Personas que pueden irse de viaje por alojamiento que suelen elegir.** Porcentaje de población por estrato

Estrato	Viviendas particulares	Hoteles	Otros
Menos de 1.001 habitantes	65,0%	8,9%	18,3%
Entre 1.001 y 2.000 habitantes	53,4%	13,1%	25,1%
Entre 2.001 y 5.000 habitantes	61,2%	12,7%	21,7%
Entre 5.001 y 10.000 habitantes	55,8%	8,0%	30,4%
Entre 10.001 y 20.000 habitantes	38,0%	10,5%	41,5%
Entre 20.001 y 50.000 habitantes	34,0%	8,0%	47,5%
Entre 50.001 y 100.000 habitantes	46,9%	16,6%	27,8%
Más de 100.000 habitantes	39,9%	9,9%	35,6%
<b>Cantabria</b>	<b>45,7%</b>	<b>10,9%</b>	<b>33,4%</b>

**Tabla 2.5.12: Gasto medio diario en vacaciones**

Estrato	Gasto
Menos de 1.001 hab.	85,36 €
Entre 1.001 y 2.000 hab.	64,36 €
Entre 2.001 y 5.000 hab.	71,81 €
Entre 5.001 y 10.000 hab.	71,93 €
Entre 10.001 y 20.000 hab.	58,92 €
Entre 20.001 y 50.000 hab.	64,50 €
Entre 50.001 y 100.000 hab.	73,03 €
Más de 100.000 hab.	70,45 €
<b>Cantabria</b>	<b>68,05 €</b>



**Tabla 2.5.13: Distribución porcentual de población por estrato que puede desplazarse los fines de semana y/o puentes**

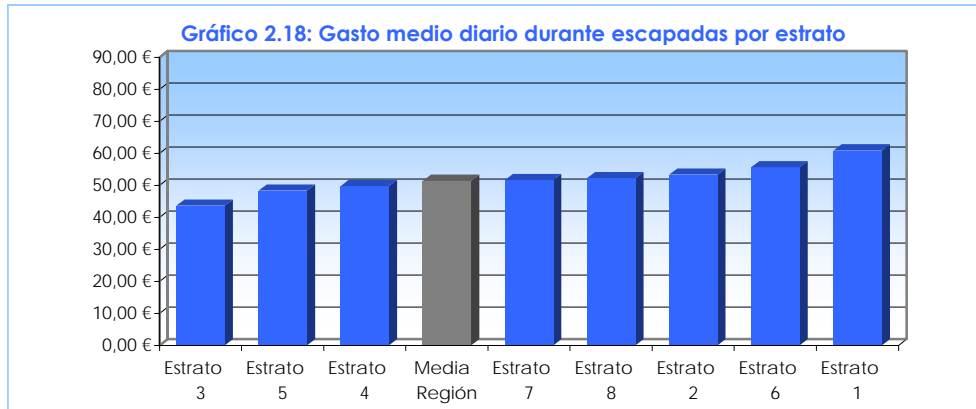
Estrato	Ninguno o casi ninguno	Menos de 1 vez al mes	1 vez al mes o más	Total
Menos de 1.001 habitantes	66,2%	13,4%	20,4%	100,0%
Entre 1.001 y 2.000 habitantes	70,8%	19,5%	9,8%	100,0%
Entre 2.001 y 5.000 habitantes	74,9%	21,1%	4,0%	100,0%
Entre 5.001 y 10.000 habitantes	56,1%	27,0%	16,9%	100,0%
Entre 10.001 y 20.000 habitantes	76,1%	15,7%	8,3%	100,0%
Entre 20.001 y 50.000 habitantes	53,1%	21,3%	25,6%	100,0%
Entre 50.001 y 100.000 habitantes	62,8%	16,8%	20,4%	100,0%
Más de 100.000 habitantes	61,9%	18,5%	19,6%	100,0%
<b>Cantabria</b>	<b>65,3%</b>	<b>19,2%</b>	<b>15,4%</b>	<b>100,0%</b>

**Tabla 2.5.14: Porcentaje de población por estrato que puede irse de fin de semana por principales lugares de destino**

Estrato	Municipios de Cantabria	Provincias limítrofes	Otras provincias
Menos de 1.001 habitantes	85,2%	70,6%	22,3%
Entre 1.001 y 2.000 habitantes	59,5%	66,4%	39,2%
Entre 2.001 y 5.000 habitantes	67,4%	77,0%	24,9%
Entre 5.001 y 10.000 habitantes	49,8%	81,0%	53,0%
Entre 10.001 y 20.000 habitantes	67,6%	63,6%	39,8%
Entre 20.001 y 50.000 habitantes	83,8%	83,1%	23,3%
Entre 50.001 y 100.000 habitantes	64,6%	59,0%	34,0%
Más de 100.000 habitantes	70,8%	52,4%	41,9%
<b>Cantabria</b>	<b>68,6%</b>	<b>65,5%</b>	<b>37,1%</b>

**Tabla 2.5.15: Gasto medio diario durante viajes fin de semana**

Estrato	Gasto
Menos de 1.001 hab.	60,90 €
Entre 1.001 y 2.000 hab.	48,35 €
Entre 2.001 y 5.000 hab.	51,66 €
Entre 5.001 y 10.000 hab.	53,36 €
Entre 10.001 y 20.000 hab.	43,65 €
Entre 20.001 y 50.000 hab.	49,77 €
Entre 50.001 y 100.000 hab.	55,62 €
Más de 100.000 hab.	52,24 €
<b>Cantabria</b>	<b>51,40 €</b>

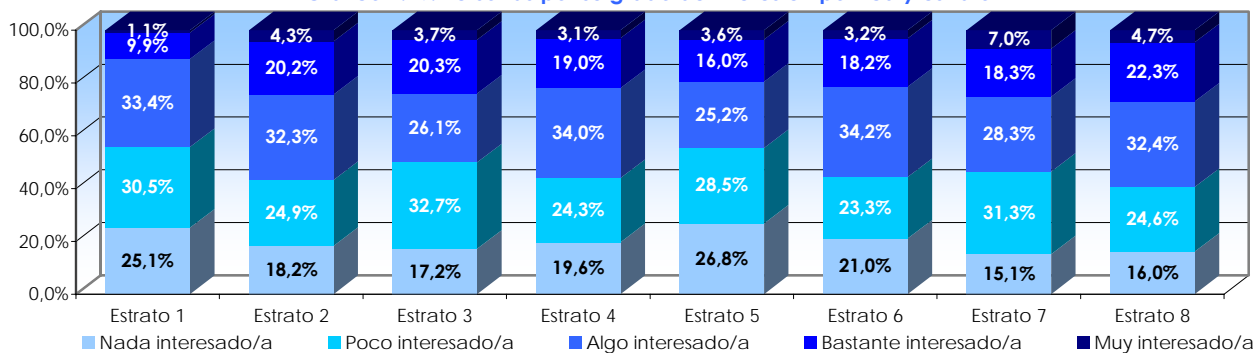


## 2.6 Datos de tipo Sociopolítico

**Tabla 2.6.1: Distribución porcentual de la población por estrato y grado de interés en política**

Estrato	Nada interesado/a	Poco interesado/a	Algo interesado/a	Bastante interesado/a	Muy interesado/a	Total
Menos de 1.001 hab.	25,1%	30,5%	33,4%	9,9%	1,1%	100,0%
Entre 1.001 y 2.000 hab.	18,2%	24,9%	32,3%	20,2%	4,3%	100,0%
Entre 2.001 y 5.000 hab.	17,2%	32,7%	26,1%	20,3%	3,7%	100,0%
Entre 5.001 y 10.000 hab.	19,6%	24,3%	34,0%	19,0%	3,1%	100,0%
Entre 10.001 y 20.000 hab.	26,8%	28,5%	25,2%	16,0%	3,6%	100,0%
Entre 20.001 y 50.000 hab.	21,0%	23,3%	34,2%	18,2%	3,2%	100,0%
Entre 50.001 y 100.000 hab.	15,1%	31,3%	28,3%	18,3%	7,0%	100,0%
Más de 100.000 hab.	16,0%	24,6%	32,4%	22,3%	4,7%	100,0%
<b>Cantabria</b>	<b>19,0%</b>	<b>27,0%</b>	<b>30,3%</b>	<b>19,5%</b>	<b>4,2%</b>	<b>100,0%</b>

**Gráfico 2.19: Personas por su grado de interés en política y estrato**



**Tabla 2.6.2: Distribución porcentual de la población por estrato y grado de dificultad en formarse una opinión política**

Estrato	Muy difícil	Difícil	Ni fácil, ni difícil	Fácil	Muy fácil	Total
Menos de 1.001 hab.	6,9%	23,7%	48,6%	16,9%	3,9%	100,0%
Entre 1.001 y 2.000 hab.	4,3%	20,4%	41,3%	32,2%	1,8%	100,0%
Entre 2.001 y 5.000 hab.	5,9%	23,2%	43,1%	20,3%	7,5%	100,0%
Entre 5.001 y 10.000 hab.	4,7%	11,3%	46,3%	30,9%	6,9%	100,0%
Entre 10.001 y 20.000 hab.	9,8%	24,1%	43,6%	20,4%	2,1%	100,0%
Entre 20.001 y 50.000 hab.	8,4%	22,3%	46,8%	17,7%	4,8%	100,0%
Entre 50.001 y 100.000 hab.	7,3%	22,9%	43,6%	18,9%	7,3%	100,0%
Más de 100.000 hab.	5,5%	18,3%	49,9%	20,7%	5,6%	100,0%
<b>Cantabria</b>	<b>6,6%</b>	<b>20,4%</b>	<b>46,1%</b>	<b>21,7%</b>	<b>5,2%</b>	<b>100,0%</b>

**Tabla 2.6.3: Distribución porcentual de la población por estrato y grado de confianza en El SISTEMA LEGAL**

Estrato	Ninguna confianza	Más desconfianza que confianza	Ni confía ni desconfía	Más confianza que desconfianza	Total confianza	Total
Menos de 1.001 hab.	11,2%	13,2%	21,8%	50,8%	2,9%	100,0%
Entre 1.001 y 2.000 hab.	4,1%	17,4%	18,4%	52,0%	8,1%	100,0%
Entre 2.001 y 5.000 hab.	8,3%	13,7%	13,9%	52,9%	11,2%	100,0%
Entre 5.001 y 10.000 hab.	3,6%	8,2%	15,8%	67,7%	4,7%	100,0%
Entre 10.001 y 20.000 hab.	8,6%	12,9%	21,1%	54,4%	2,9%	100,0%
Entre 20.001 y 50.000 hab.	7,0%	21,4%	24,8%	45,1%	1,7%	100,0%
Entre 50.001 y 100.000 hab.	9,7%	17,7%	20,3%	41,6%	10,6%	100,0%
Más de 100.000 hab.	13,0%	19,7%	17,2%	44,3%	5,8%	100,0%
<b>Cantabria</b>	<b>9,2%</b>	<b>16,4%</b>	<b>18,5%</b>	<b>49,7%</b>	<b>6,1%</b>	<b>100,0%</b>

**Tabla 2.6.4: Distribución porcentual de la población por estrato y grado de confianza en LOS POLÍTICOS**

Estrato	Ninguna confianza	Más desconfianza que confianza	Ni confía ni desconfía	Más confianza que desconfianza	Total confianza	Total
Menos de 1.001 hab.	16,5%	24,5%	32,5%	25,2%	1,2%	100,0%
Entre 1.001 y 2.000 hab.	17,8%	34,2%	23,1%	24,9%	0,0%	100,0%
Entre 2.001 y 5.000 hab.	11,6%	19,1%	23,3%	44,1%	2,0%	100,0%
Entre 5.001 y 10.000 hab.	11,8%	19,3%	17,3%	49,8%	1,8%	100,0%
Entre 10.001 y 20.000 hab.	24,8%	29,1%	22,7%	21,8%	1,6%	100,0%
Entre 20.001 y 50.000 hab.	22,5%	38,4%	19,7%	19,4%	0,0%	100,0%
Entre 50.001 y 100.000 hab.	21,6%	31,8%	24,0%	21,3%	1,2%	100,0%
Más de 100.000 hab.	22,0%	31,7%	20,7%	24,3%	1,3%	100,0%
<b>Cantabria</b>	<b>19,7%</b>	<b>29,1%</b>	<b>21,8%</b>	<b>28,2%</b>	<b>1,2%</b>	<b>100,0%</b>

## 2.6 Datos de tipo Sociopolítico

**Tabla 2.6.5: Distribución porcentual de la población por estrato y grado de confianza en LA POLICÍA**

Estrato	Ninguna confianza	Más desconfianza que confianza	Ni confía ni desconfía	Más confianza que desconfianza	Total confianza	Total
Menos de 1.001 hab.	3,6%	3,6%	30,8%	58,5%	3,5%	100,0%
Entre 1.001 y 2.000 hab.	3,4%	15,2%	17,0%	55,5%	8,9%	100,0%
Entre 2.001 y 5.000 hab.	6,3%	2,8%	18,1%	57,6%	15,2%	100,0%
Entre 5.001 y 10.000 hab.	4,4%	10,3%	15,4%	66,2%	3,7%	100,0%
Entre 10.001 y 20.000 hab.	7,8%	5,4%	17,9%	63,8%	5,0%	100,0%
Entre 20.001 y 50.000 hab.	5,2%	14,5%	32,0%	41,6%	6,6%	100,0%
Entre 50.001 y 100.000 hab.	7,0%	14,0%	18,7%	42,9%	17,3%	100,0%
Más de 100.000 hab.	3,8%	12,2%	21,8%	49,5%	12,8%	100,0%
<b>Cantabria</b>	<b>5,2%</b>	<b>10,1%</b>	<b>20,8%</b>	<b>53,5%</b>	<b>10,4%</b>	<b>100,0%</b>

**Tabla 2.6.6: Distribución porcentual de la población por estrato y grado de confianza en EL GOBIERNO MUNICIPAL**

Estrato	Ninguna confianza	Más desconfianza que confianza	Ni confía ni desconfía	Más confianza que desconfianza	Total confianza	Total
Menos de 1.001 hab.	4,6%	5,8%	39,0%	48,5%	2,0%	100,0%
Entre 1.001 y 2.000 hab.	3,9%	15,1%	28,3%	49,4%	3,3%	100,0%
Entre 2.001 y 5.000 hab.	5,4%	5,7%	25,1%	56,5%	7,2%	100,0%
Entre 5.001 y 10.000 hab.	4,0%	5,1%	15,7%	67,2%	8,0%	100,0%
Entre 10.001 y 20.000 hab.	9,0%	17,9%	33,0%	34,7%	5,4%	100,0%
Entre 20.001 y 50.000 hab.	8,7%	16,0%	39,5%	34,5%	1,3%	100,0%
Entre 50.001 y 100.000 hab.	14,2%	24,8%	29,3%	27,3%	4,4%	100,0%
Más de 100.000 hab.	8,9%	15,7%	25,6%	45,2%	4,7%	100,0%
<b>Cantabria</b>	<b>8,0%</b>	<b>14,3%</b>	<b>28,1%</b>	<b>44,6%</b>	<b>4,9%</b>	<b>100,0%</b>

**Tabla 2.6.7: Distribución porcentual de la población por estrato y grado de confianza en EL GOBIERNO AUTONÓMICO**

Estrato	Ninguna confianza	Más desconfianza que confianza	Ni confía ni desconfía	Más confianza que desconfianza	Total confianza	Total
Menos de 1.001 hab.	6,0%	11,8%	34,9%	42,6%	4,6%	100,0%
Entre 1.001 y 2.000 hab.	1,8%	23,1%	35,2%	38,6%	1,3%	100,0%
Entre 2.001 y 5.000 hab.	4,0%	7,8%	26,7%	55,1%	6,5%	100,0%
Entre 5.001 y 10.000 hab.	2,7%	2,6%	19,8%	71,2%	3,7%	100,0%
Entre 10.001 y 20.000 hab.	6,5%	13,6%	29,5%	45,2%	5,2%	100,0%
Entre 20.001 y 50.000 hab.	8,6%	17,2%	37,3%	35,6%	1,3%	100,0%
Entre 50.001 y 100.000 hab.	11,8%	24,2%	30,1%	29,2%	4,7%	100,0%
Más de 100.000 hab.	12,3%	22,0%	27,7%	34,5%	3,5%	100,0%
<b>Cantabria</b>	<b>8,1%</b>	<b>16,6%</b>	<b>29,1%</b>	<b>42,3%</b>	<b>3,9%</b>	<b>100,0%</b>

**Tabla 2.6.8: Distribución porcentual de la población por estrato y grado de confianza en EL GOBIERNO ESTATAL**

Estrato	Ninguna confianza	Más desconfianza que confianza	Ni confía ni desconfía	Más confianza que desconfianza	Total confianza	Total
Menos de 1.001 hab.	11,7%	14,1%	40,1%	29,1%	5,0%	100,0%
Entre 1.001 y 2.000 hab.	5,4%	28,5%	33,6%	31,5%	1,0%	100,0%
Entre 2.001 y 5.000 hab.	5,8%	12,6%	36,9%	40,6%	4,2%	100,0%
Entre 5.001 y 10.000 hab.	3,9%	13,6%	21,1%	58,3%	3,1%	100,0%
Entre 10.001 y 20.000 hab.	10,4%	15,0%	29,4%	41,4%	3,8%	100,0%
Entre 20.001 y 50.000 hab.	7,3%	25,4%	32,6%	30,9%	3,9%	100,0%
Entre 50.001 y 100.000 hab.	16,7%	26,5%	24,0%	24,7%	8,1%	100,0%
Más de 100.000 hab.	18,4%	25,5%	25,4%	28,1%	2,6%	100,0%
<b>Cantabria</b>	<b>11,7%</b>	<b>21,0%</b>	<b>28,8%</b>	<b>34,8%</b>	<b>3,7%</b>	<b>100,0%</b>



## 2.7 Opiniones sobre la Región

**Tabla 2.7.1: Grado de satisfacción con la marcha de la EDUCACIÓN en la región.** Distribución porcentual de la población

Estrato	Totalmente insatisfecho	Más insatisfecho que satisfecho	Ni insatisfecho ni satisfecho	Más satisfecho que insatisfecho	Totalmente satisfecho	Total
Menos de 1.001 hab.	4,4%	20,9%	<b>38,7%</b>	35,0%	1,1%	100,0%
Entre 1.001 y 2.000 hab.	3,8%	20,9%	25,4%	<b>48,7%</b>	1,2%	100,0%
Entre 2.001 y 5.000 hab.	1,0%	13,8%	25,5%	<b>54,1%</b>	5,6%	100,0%
Entre 5.001 y 10.000 hab.	9,3%	12,1%	17,5%	<b>59,5%</b>	1,5%	100,0%
Entre 10.001 y 20.000 hab.	4,4%	18,2%	34,1%	<b>42,7%</b>	0,6%	100,0%
Entre 20.001 y 50.000 hab.	7,7%	15,0%	28,9%	<b>46,8%</b>	1,7%	100,0%
Entre 50.001 y 100.000 hab.	5,2%	18,6%	26,7%	<b>48,4%</b>	1,0%	100,0%
Más de 100.000 hab.	11,9%	19,1%	29,2%	<b>36,6%</b>	3,3%	100,0%
<b>Cantabria</b>	<b>7,1%</b>	<b>17,3%</b>	<b>28,1%</b>	<b>45,0%</b>	<b>2,5%</b>	<b>100,0%</b>

**Tabla 2.7.2: Grado de satisfacción con la marcha de la SANIDAD en la región.** Distribución porcentual de la población

Estrato	Totalmente insatisfecho	Más insatisfecho que satisfecho	Ni insatisfecho ni satisfecho	Más satisfecho que insatisfecho	Totalmente satisfecho	Total
Menos de 1.001 hab.	1,0%	9,3%	38,3%	<b>44,4%</b>	7,0%	100,0%
Entre 1.001 y 2.000 hab.	2,9%	14,4%	22,9%	<b>57,3%</b>	2,5%	100,0%
Entre 2.001 y 5.000 hab.	1,6%	13,8%	22,9%	<b>55,3%</b>	6,4%	100,0%
Entre 5.001 y 10.000 hab.	4,6%	14,3%	18,2%	<b>59,2%</b>	3,7%	100,0%
Entre 10.001 y 20.000 hab.	4,2%	10,7%	25,9%	<b>57,2%</b>	2,0%	100,0%
Entre 20.001 y 50.000 hab.	12,0%	19,7%	23,1%	<b>43,9%</b>	1,3%	100,0%
Entre 50.001 y 100.000 hab.	3,7%	10,6%	22,0%	<b>58,2%</b>	5,4%	100,0%
Más de 100.000 hab.	7,9%	18,5%	23,1%	<b>44,5%</b>	6,0%	100,0%
<b>Cantabria</b>	<b>5,6%</b>	<b>15,1%</b>	<b>23,4%</b>	<b>51,4%</b>	<b>4,5%</b>	<b>100,0%</b>

**Tabla 2.7.3: Grado de satisfacción con la marcha del MEDIOAMBIENTE en la región.** Distribución porcentual de la población

Estrato	Totalmente insatisfecho	Más insatisfecho que satisfecho	Ni insatisfecho ni satisfecho	Más satisfecho que insatisfecho	Totalmente satisfecho	Total
Menos de 1.001 hab.	2,6%	6,8%	38,3%	<b>49,7%</b>	2,6%	100,0%
Entre 1.001 y 2.000 hab.	0,5%	14,4%	25,9%	<b>57,3%</b>	2,0%	100,0%
Entre 2.001 y 5.000 hab.	2,2%	15,4%	29,9%	<b>50,4%</b>	2,0%	100,0%
Entre 5.001 y 10.000 hab.	2,3%	12,3%	16,6%	<b>67,5%</b>	1,3%	100,0%
Entre 10.001 y 20.000 hab.	3,3%	9,0%	36,4%	<b>50,3%</b>	1,0%	100,0%
Entre 20.001 y 50.000 hab.	8,5%	14,6%	34,1%	<b>42,8%</b>	0,0%	100,0%
Entre 50.001 y 100.000 hab.	13,9%	18,3%	29,3%	<b>37,5%</b>	1,0%	100,0%
Más de 100.000 hab.	6,3%	17,8%	34,9%	<b>38,4%</b>	2,6%	100,0%
<b>Cantabria</b>	<b>5,4%</b>	<b>14,8%</b>	<b>31,7%</b>	<b>46,4%</b>	<b>1,7%</b>	<b>100,0%</b>

**Tabla 2.7.4: Grado de satisfacción con la marcha de la CULTURA en la región.** Distribución porcentual de la población

Estrato	Totalmente insatisfecho	Más insatisfecho que satisfecho	Ni insatisfecho ni satisfecho	Más satisfecho que insatisfecho	Totalmente satisfecho	Total
Menos de 1.001 hab.	2,2%	13,4%	39,0%	<b>43,2%</b>	2,3%	100,0%
Entre 1.001 y 2.000 hab.	2,0%	17,3%	27,9%	<b>50,1%</b>	2,8%	100,0%
Entre 2.001 y 5.000 hab.	1,9%	12,0%	29,0%	<b>53,8%</b>	3,3%	100,0%
Entre 5.001 y 10.000 hab.	0,8%	6,4%	20,9%	<b>67,6%</b>	4,2%	100,0%
Entre 10.001 y 20.000 hab.	2,2%	8,9%	33,2%	<b>52,0%</b>	3,7%	100,0%
Entre 20.001 y 50.000 hab.	3,5%	20,1%	32,4%	<b>42,1%</b>	1,8%	100,0%
Entre 50.001 y 100.000 hab.	5,0%	12,4%	26,1%	<b>55,5%</b>	1,0%	100,0%
Más de 100.000 hab.	5,4%	17,6%	27,9%	<b>45,5%</b>	3,6%	100,0%
<b>Cantabria</b>	<b>3,5%</b>	<b>14,1%</b>	<b>28,8%</b>	<b>50,5%</b>	<b>3,1%</b>	<b>100,0%</b>