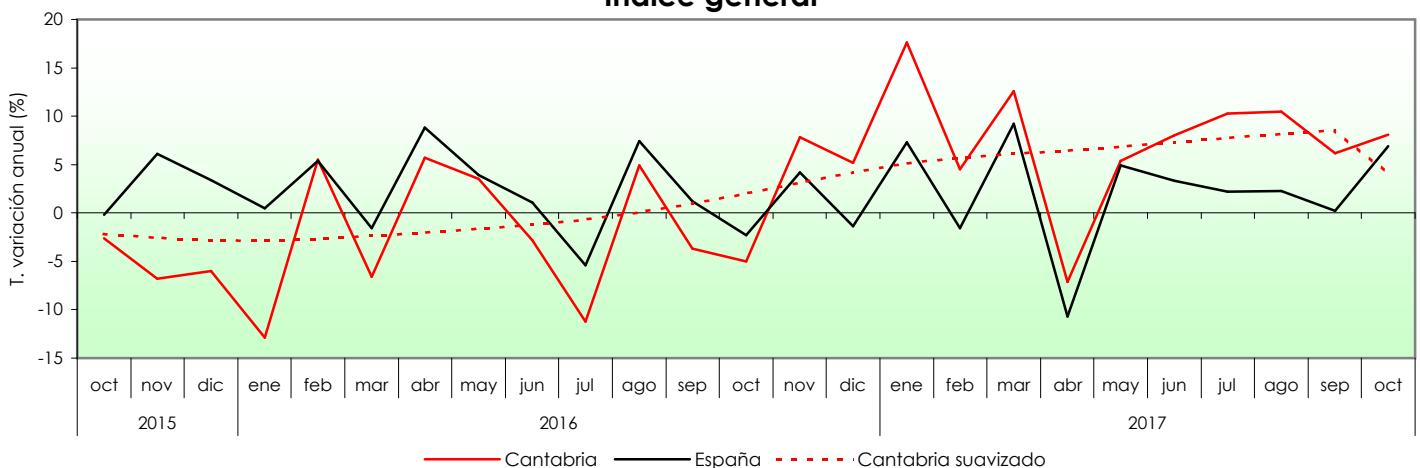


Índice de Producción Industrial	Cantabria			España		
	Índice. oct 2017	Tasa de variación interanual (%)	Tasa de variación de media en lo que va de año (%)	Índice. oct 2017	Tasa de variación interanual (%)	Tasa de variación de media en lo que va de año (%)
<b>Destino económico de los bienes</b>						
General	98,7	8,1	7,3	102,6	6,9	2,3
Bienes de consumo	108,5	7,6	3,7	102,1	5,8	1,0
Bienes de consumo no duradero	123,9	7,9	3,7	104,9	5,6	0,6
Bienes de consumo duradero	13,1	-10,8	4,8	78,8	8,8	6,8
Bienes de equipo	109,7	27,9	15,0	111,1	10,1	1,8
Bienes intermedios	92,7	3,3	7,8	104,6	10,1	4,9
Energía	85,1	-1,4	0,4	90,4	-0,9	0,5
<b>Agrupaciones de actividad</b>						
Industrias extractivas y manufactureras	100,3	9,2	8,1	105,4	8,2	2,8
Industria de la alimentación, bebidas y tabaco	125,1	9,0	3,6	105,0	4,4	0,6
Fabricación de otros productos alimenticios	127,4	-7,5	2,3	111,6	-0,3	-0,1
Fabricación de productos lácteos	97,4	-9,1	-1,1	77,6	-1,0	0,5
Procesado y conservación de pescados, crustáceos y moluscos	93,8	8,0	10,8	97,2	0,9	0,2
Resto industria alimentación, bebidas y tabaco	135,9	22,8	3,2	107,6	6,0	0,8
Madera y corcho, excepto muebles; cestería y espartería	62,9	14,4	5,2	106,6	24,8	9,3
Papel y artes gráficas y reproducción de soportes grabados	65,6	-11,0	1,8	94,2	3,5	-1,3
Industria química	97,1	-5,9	2,5	111,5	8,1	4,1
Fabricación de productos de caucho y plásticos	89,6	12,9	3,6	114,8	9,5	4,1
Fabricación de otros productos minerales no metálicos	49,9	-17,1	9,6	86,0	7,2	5,4
Fab. cemento, cal y yeso, elemen. de hormigón, cemento y yeso	54,1	-18,2	7,3	67,9	17,6	10,1
Resto fabricación de otros productos minerales no metálicos	32,7	-8,1	30,6	99,1	2,7	3,4
Metalurgia; fab. de productos de hierro, acero y ferroaleaciones	90,6	7,9	12,2	109,3	6,9	3,2
Fab. de productos básicos de hierro, acero y ferroaleaciones	99,8	9,5	15,0	105,1	4,4	0,8
Resto metalurgia; productos de hierro, acero y ferroaleaciones	72,8	4,0	6,3	112,0	8,5	4,7
Fabricación de productos metálicos, excepto maquinaria y equipo	95,9	11,1	14,1	97,2	15,9	6,9
Fabricación de elementos metálicos para la construcción	85,7	84,0	74,5	72,7	12,9	5,5
Tratamiento, revestimiento ; ing. mecánica cuenta de terceros	149,7	-0,7	12,9	112,8	16,8	11,7
Resto fab. de productos metálicos, excepto maquinaria y equipo	77,7	-3,6	-3,0	..	..	..
Fabricación de material y equipo eléctrico	94,2	5,2	11,8	95,3	11,0	5,4
Fabricación de maquinaria y equipo n.c.o.p.	102,3	31,6	4,7	121,5	15,0	6,0
Fab. de vehí. de motor, remolques, semirremolques y otro material	159,3	22,8	12,1	122,1	5,5	-1,5
Resto de industrias extractivas y manufactureras	70,4	40,0	17,7	..	..	..
Sum. energía eléctrica, gas, vapor, aire acondicionado, agua y residuos	85,1	-1,4	0,4	88,7	-0,2	0,1

Nota: (..) El dato no se puede calcular

Fuente: ICANE a partir de microdatos del Índice de Producción Industrial del INE

### Índice general



# Índice de producción industrial por destino económico de los bienes. Cantabria

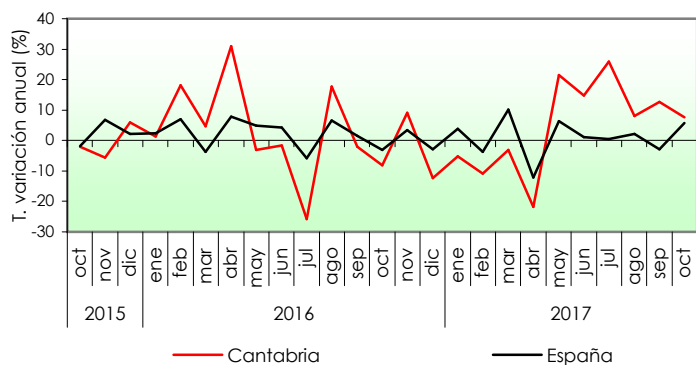
Unidades: índice y %

Tasa de variación anual (%)

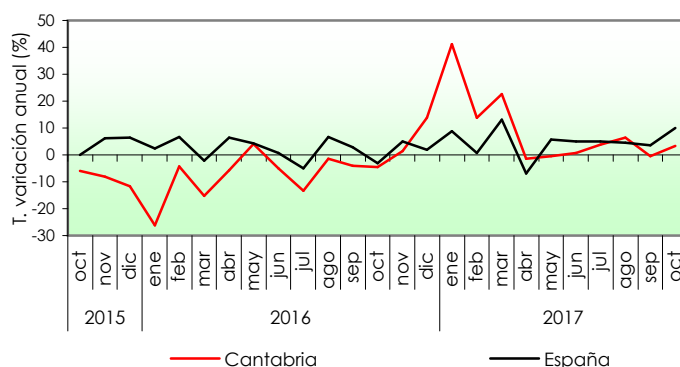
Año	Mes	Índice							Tasa de variación anual (%)						
		General	Bienes consumo	Bienes consumo no duradero	Bienes consumo duradero	Bienes equipo	Bienes intermedios	Energía	General	Bienes consumo	Bienes consumo no duradero	Bienes consumo duradero	Bienes equipo	Bienes intermedios	Energía
2015	oct	96,1	109,7	125,2	14,0	94,4	94,0	77,8	-2,6	-2,1	-2,1	-0,5	1,9	-6,0	6,2
	nov	89,2	98,0	111,8	12,9	87,7	89,3	71,0	-6,8	-5,7	-5,8	-0,9	-2,2	-8,1	-12,0
	dic	77,7	93,8	107,4	9,6	76,2	68,7	84,8	-6,0	5,9	6,2	-10,3	-7,5	-11,6	-7,9
2016	ene	76,9	91,9	105,3	9,2	82,5	64,7	89,3	-12,9	1,3	1,9	-29,0	-3,1	-26,3	-2,5
	feb	90,9	104,6	119,6	11,2	89,6	84,1	93,4	5,5	18,1	18,6	-9,0	10,2	-4,4	14,8
	mar	97,0	109,7	126,1	8,7	94,0	90,8	101,9	-6,6	4,6	5,4	-38,7	-0,9	-15,3	0,1
	abr	100,6	114,7	131,2	12,6	95,9	96,1	96,9	5,7	31,0	30,8	47,0	3,7	-5,6	12,0
	may	96,3	87,7	100,0	11,9	99,5	100,8	89,4	3,5	-3,1	-3,6	30,8	9,2	4,1	5,6
	jun	95,7	95,6	109,1	12,2	96,5	97,9	84,2	-2,8	-1,6	-2,0	32,2	-1,7	-5,0	3,8
	jul	83,9	72,4	82,9	7,4	89,5	87,2	85,2	-11,2	-25,7	-25,8	-19,3	2,3	-13,3	18,0
	ago	83,3	99,8	114,1	11,3	67,0	81,9	80,2	4,9	17,7	17,9	6,9	-8,6	-1,4	31,8
	sep	93,5	105,5	120,8	10,9	91,1	90,6	84,3	-3,7	-2,1	-1,7	-19,7	-6,6	-4,1	0,1
	oct	91,3	100,8	114,8	14,7	85,8	89,8	86,3	-5,0	-8,1	-8,3	5,1	-9,1	-4,5	11,0
	nov	96,1	107,0	121,8	14,8	100,2	90,7	89,5	7,8	9,1	9,0	14,4	14,2	1,5	26,1
	dic	81,7	82,3	94,0	10,2	83,5	78,3	93,1	5,2	-12,3	-12,5	5,6	9,7	13,9	9,7
2017	ene	90,4	87,2	99,7	9,9	88,0	91,3	98,2	17,6	-5,2	-5,4	7,6	6,7	41,1	9,9
	feb	95,0	93,2	106,4	11,7	97,4	95,7	91,6	4,5	-10,9	-11,1	4,2	8,7	13,8	-1,9
	mar	109,3	106,5	121,3	14,8	110,7	111,4	103,6	12,6	-3,0	-3,8	70,2	17,8	22,6	1,7
	abr	93,4	89,7	102,9	8,5	95,4	94,7	92,3	-7,1	-21,8	-21,6	-32,2	-0,5	-1,5	-4,8
	may	101,5	106,6	121,7	13,7	106,8	100,3	86,1	5,4	21,5	21,7	15,0	7,4	-0,5	-3,6
	jun	103,3	109,8	125,4	13,4	118,0	98,7	84,2	8,0	14,8	14,9	9,4	22,3	0,8	0,0
	jul	92,6	91,1	104,5	8,0	102,3	90,5	88,5	10,3	25,9	26,2	7,3	14,3	3,8	3,8
	ago	92,0	107,9	123,7	9,6	92,5	87,2	77,0	10,5	8,1	8,5	-14,8	38,0	6,4	-4,0
	sep	99,4	118,7	135,8	12,8	104,5	90,2	88,5	6,2	12,6	12,5	17,0	14,7	-0,4	5,0
	oct	98,7	108,5	123,9	13,1	109,7	92,7	85,1	8,1	7,6	7,9	-10,8	27,9	3,3	-1,4

Fuente: ICANE a partir de microdatos del Índice de Producción Industrial del INE

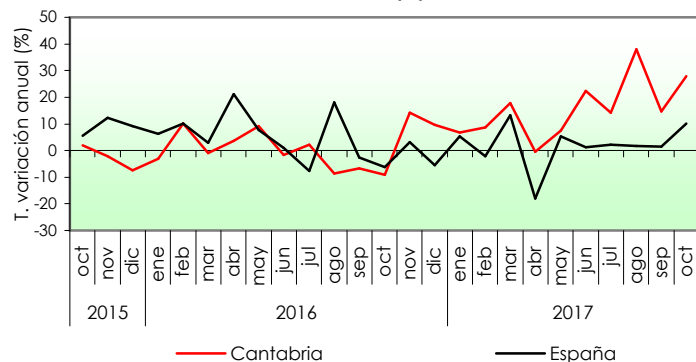
Bienes de consumo



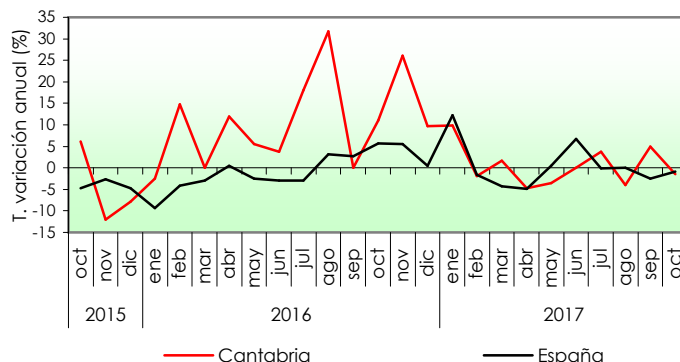
Bienes de intermedios



Bienes de equipo



Energía



# Índice de producción industrial por agrupaciones de actividad. Cantabria

Unidades: %

	Tasa de variación anual (%)																								Sección, división, grupo CNAE 09	
	2015			2016									2017													
	oct	nov	dic	ene	feb	mar	abr	may	jun	jul	ago	sep	oct	nov	dic	ene	feb	mar	abr	may	jun	jul	ago	sep		oct
Industrias extractivas y manufactureras	-3,4	-6,3	-5,7	-14,2	4,5	-7,4	5,0	3,3	-3,5	-13,8	2,5	-4,0	-6,4	6,1	4,6	18,6	5,3	14,0	-7,4	6,4	8,8	11,1	12,1	6,4	9,2	B, C
Industria de la alimentación, bebidas y tabaco	-3,1	-6,2	8,8	2,5	18,8	9,8	33,2	-2,5	-4,9	-26,6	18,4	-2,7	-6,7	8,6	-12,8	-6,9	-12,1	-3,9	-24,1	20,5	18,7	25,1	7,4	16,1	9,0	10, 11, 12
Fabricación de otros productos alimenticios	22,1	5,8	1,0	-2,5	2,1	0,6	11,9	7,7	15,4	4,5	24,3	2,9	-2,0	6,7	-4,4	13,5	1,5	17,7	-10,9	4,6	-4,3	-5,4	20,7	-3,9	-7,5	108
Fabricación de productos lácteos	-3,6	-7,9	-4,0	-6,9	-0,4	5,9	4,1	-3,9	1,8	0,1	17,8	2,3	4,4	22,2	-4,1	-9,1	-5,7	-10,9	-7,4	9,6	4,7	7,2	4,8	6,6	-9,1	105
Procesado y conservación de pescados, crustáceos y moluscos	-18,0	-13,5	25,1	-31,1	-17,1	-21,7	41,0	21,2	-4,7	4,4	52,1	39,4	24,6	33,8	-16,5	5,4	27,7	5,5	-5,3	56,1	8,1	-1,6	20,1	-3,0	8,0	102
Resto industria alimentación, bebidas y tabaco	-11,5	-9,9	10,5	11,4	33,2	20,5	43,5	-8,9	-11,0	-41,6	9,7	-13,5	-14,9	3,5	-16,3	-14,5	-20,6	-10,9	-33,7	19,7	30,7	48,6	-2,1	34,9	22,8	101 a 104, 106, 107, 109, 111, 12
Madera y corcho, excepto muebles; cestería y espartería	-9,0	1,0	-22,7	-3,7	-22,6	-21,4	8,5	20,7	5,8	-5,3	-11,8	-12,6	-2,9	7,1	21,7	6,9	30,1	29,3	-13,2	-2,5	-4,5	-10,2	6,8	4,6	14,4	16
Papel y artes gráficas y reproducción de soportes grabados	-3,4	-12,1	1,0	1,4	-3,1	-13,4	-9,8	-21,4	-1,7	-27,8	-17,1	-12,3	-21,9	6,9	-5,6	-11,7	-2,3	-1,9	-2,0	17,7	-2,6	13,8	30,8	-6,6	-11,0	17, 18
Industria química	-8,6	-7,2	-14,2	-11,6	22,5	-5,1	-4,7	-0,7	8,5	0,1	9,2	10,0	12,0	17,9	41,0	15,8	2,1	23,5	7,9	-5,5	-7,8	3,2	0,1	-4,9	-5,9	20
Fabricación de productos de caucho y plásticos	3,8	5,5	26,0	4,6	-4,9	-6,5	2,2	3,6	2,9	-7,8	7,9	2,6	-5,5	6,5	-15,0	5,0	21,8	18,3	-17,4	-3,7	0,3	-3,9	12,2	1,9	12,9	22
Fabricación de otros productos minerales no metálicos	3,9	-35,0	-44,0	-41,5	12,8	-35,8	-26,5	-26,5	-21,6	-19,2	-11,1	-15,8	-2,3	8,4	80,1	49,1	13,5	14,6	11,2	18,7	7,2	13,9	20,0	-7,5	-17,1	23
Fab. cemento, cal y yeso, elemen. de hormigón, cemento y yeso	5,8	-35,0	-49,2	-45,0	13,7	-34,0	-30,0	-27,1	-21,6	-20,9	-12,2	-17,0	-7,5	2,6	83,4	49,4	6,0	6,3	14,5	21,0	0,2	9,3	19,3	-6,8	-18,2	235, 236
Resto fabricación de otros productos minerales no metálicos	-16,3	-34,5	17,6	32,5	1,9	-51,9	13,0	-22,1	-21,5	7,8	2,5	0,9	69,9	70,1	63,1	46,6	119,4	116,2	-11,9	3,5	83,7	67,0	26,6	-16,0	-8,1	231 a 234, 237, 239
Metalurgia; fab. de productos de hierro, acero y ferroaleaciones	-12,2	-6,9	-23,5	-69,0	-24,0	-19,5	-6,8	-4,2	-17,0	-17,2	-8,7	-2,1	-17,4	-16,8	21,3	206,6	18,0	26,0	7,9	-2,8	4,3	-2,2	0,8	-10,7	7,9	24
Fab. de productos básicos de hierro, acero y ferroaleaciones	-4,1	-1,4	-24,9	-91,6	-35,6	-23,4	-15,5	-9,6	-14,5	-15,6	-5,0	-2,8	-17,1	-22,8	22,4	985,5	34,9	19,3	9,5	-9,9	-1,4	1,9	-5,2	-4,2	9,5	241
Resto metalurgia; productos de hierro, acero y ferroaleaciones	-27,3	-17,8	-20,0	-11,4	5,1	-7,7	24,2	11,3	-21,6	-20,4	-21,0	-0,4	-18,0	-2,9	18,9	18,2	-7,8	42,6	3,9	13,7	16,1	-10,2	24,4	-25,4	4,0	242 a 245
Fabricación de productos metálicos, excepto maquinaria y equipo	-7,0	-14,6	-1,7	-8,2	7,4	-4,1	2,8	32,0	-6,3	-3,7	-8,1	-1,3	-0,3	4,1	10,9	10,9	16,9	27,7	0,8	3,5	17,5	22,1	10,9	21,1	11,1	25
Fabricación de elementos metálicos para la construcción	-7,9	37,7	17,8	-11,5	8,1	19,2	-22,9	-3,2	-27,5	-22,0	-3,1	5,2	-2,5	-0,2	2,6	61,7	89,0	30,3	93,5	79,8	137,8	127,6	24,7	55,5	84,0	251
Tratamiento, revestimiento ; ing. mecánica cuenta de terceros	-25,6	-23,4	10,7	-18,8	-4,7	4,5	10,8	76,1	13,0	-1,4	14,9	5,8	32,2	12,7	22,1	22,3	29,8	37,8	0,0	-5,8	6,5	26,9	10,3	13,6	-0,7	256
Resto fab. de productos metálicos, excepto maquinaria y equipo	7,6	-21,7	-12,6	1,2	17,3	-16,2	7,5	19,1	-11,7	-0,1	-22,6	-26,1	-16,8	1,0	9,0	-11,5	-15,0	19,5	-22,7	-5,3	0,7	-2,2	5,0	12,9	-3,6	252 a 255, 257, 259
Fabricación de material y equipo eléctrico	13,0	-1,1	-11,6	-14,6	-4,1	-26,6	-11,3	33,5	5,5	-3,6	12,8	-16,1	-7,8	17,7	-0,5	60,8	28,0	33,5	-2,1	0,7	-2,7	-2,2	4,7	13,8	5,2	27
Fabricación de maquinaria y equipo n.c.a.o.p.	30,0	12,7	0,3	29,9	12,6	-20,0	10,3	7,3	1,1	-7,6	55,1	20,8	-18,5	9,2	3,8	-12,9	-20,4	16,9	-25,6	-2,7	17,6	17,9	41,4	8,6	31,6	28
Fab. de veh. de motor, remolques, semirremolques y otro material	-0,7	4,3	-5,6	-4,1	14,1	3,8	6,4	8,7	6,6	-6,2	-6,5	-1,0	-1,4	22,6	4,5	8,8	6,7	11,8	-2,4	6,4	18,9	9,8	46,7	3,2	22,8	29+30
Resto de industrias extractivas y manufactureras	-4,2	-5,2	-22,4	-7,2	-6,4	-31,8	-9,7	-11,7	-1,9	-17,2	-19,9	-14,3	-20,3	-1,9	-0,7	18,5	3,1	14,4	9,3	23,0	-0,1	25,6	36,3	15,6	40,0	05 a 09, 13 a 15, 19, 21, 26, 31 a 33
Sum. energía eléctrica, gas, vapor, aire acondicionado, agua y residuos	6,2	-12,0	-7,9	-2,5	14,8	0,1	12,0	5,6	3,8	18,0	31,8	0,1	11,0	26,1	9,7	9,9	-1,9	1,7	-4,8	-3,6	0,0	3,8	-4,0	5,0	-1,4	D+E

Fuente: ICANE a partir de microdatos del Índice de Producción Industrial del INE

