



## EN FEBRERO LA PRODUCCIÓN INDUSTRIAL AUMENTA

Según los datos publicados por el INE, en febrero el índice de producción industrial en Cantabria aumentó interanualmente un 13,3% y en España el crecimiento fue de un 3,1%.

POR TIPO DE BIENES, EL MAYOR INCREMENTO INTERANUAL SE PRODUJO EN LA ENERGÍA

Analizando la evolución interanual del índice por tipo de bienes, éste aumentó un 28,2% en la energía, un 21,1% en los bienes de equipo, un 10,4% en los bienes de consumo y un 6,4% en los bienes intermedios.

**Índice de Producción Industrial Base 2015. Cantabria**

Unidades: índices y %

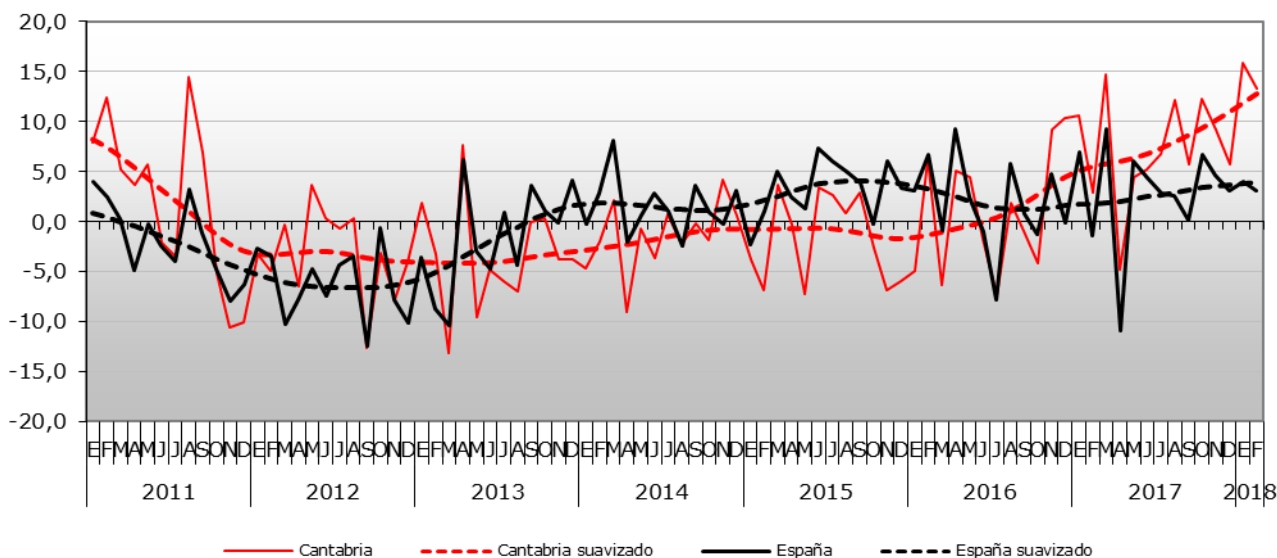
Tipo de bienes	feb-18	Tasa de variación interanual	Tasa de variación de la media de lo que va de año
Índice general	116,6	13,3	14,5
Bienes de consumo	105,0	10,4	12,8
Bienes de equipo	129,5	21,1	20,7
Bienes intermedios	110,8	6,4	8,6
Energía	137,9	28,2	26,4

Nota: datos provisionales

Fuente: ICANE a partir del Índice de Producción Industrial, INE

Las tendencias representadas en el gráfico muestran que el crecimiento a largo plazo de la producción industrial en Cantabria es inferior a la del conjunto nacional desde marzo 2013 hasta agosto de 2016, donde esta relación se invierte, pero también puede observarse que el índice en Cantabria es más volátil.

**Índice de Producción Industrial**  
 Tasa de variación anual y crecimiento anual suavizado (%)



Fuente: ICANE a partir del Índice de Producción Industrial, INE

Para una información más detallada consultar la página Web  
<http://www.icane.es>