



2

ESTRATOS POBLACIONALES

- 2.1 Datos básicos del hogar
- 2.2 Identificador de los miembros del hogar
- 2.3 Renta y Gastos
- 2.4 Bienestar social
- 2.5 Vivienda
- 2.6 Vivienda Secundaria

ÍNDICE DE TABLAS. BLOQUE A HOGARES

2. ESTRATOS POBLACIONES

2.1. Datos básicos del hogar

- Tabla 2.1.1: Hogares por estrato de población
- Tabla 2.1.2: Hogares por número de personas y estrato poblacional

2.2. Identificador de los miembros del hogar

- Tabla 2.2.1: Hogares por sexo del sustentador principal y estrato de poblacional
- Tabla 2.2.2: Hogares por edad del sustentador principal y estrato poblacional

2.3. Renta y Gastos

- Tabla 2.3.1: Hogares por renta disponible total (rentas menos impuestos) al mes y estrato poblacional
- Tabla 2.3.2: Hogares por principales fuentes de las que proviene la renta mensual total y estrato poblacional
- Tabla 2.3.3: Gasto medio mensual de los hogares por conceptos y estrato poblacional

2.4. Bienestar social

- Tabla 2.4.1: Hogares que pueden destinar parte de los ingresos del hogar al ahorro y estrato poblacional
- Tabla 2.4.2: Hogares por capacidad de llegar a fin de mes y estrato poblacional
- Tabla 2.4.3: Hogares por capacidad para afrontar gastos no previstos y estrato de población
- Tabla 2.4.4: Hogares por capacidad para costearse una semana de vacaciones fuera de casa al año y estrato
- Tabla 2.4.5: Hogares por número de coches que poseen y estrato poblacional

2.5. Vivienda

- Tabla 2.5.1: Hogares por régimen de tenencia de la vivienda y estrato poblacional
- Tabla 2.5.2: Hogares por tamaño medio de la vivienda (número de habitaciones) y estrato poblacional
- Tabla 2.5.3: Hogares por equipamientos de los que disponen y estrato poblacional
- Tabla 2.5.6: Principales problemas de las viviendas por estrato poblacional donde se sitúa el hogar

2.6. Vivienda Secundaria

- Tabla 2.6.1: Hogares con segunda residencia y estrato poblacional
- Tabla 2.6.2: Hogares con segunda residencia en propiedad y estrato poblacional

2.1 Datos básicos del hogar

Tabla 2.1.1: Hogares por estrato de población

	Menos de 1.001 habitantes	Entre 1.001 y 2.000 habitantes	Entre 2.001 y 5.000 habitantes	Entre 5.001 y 10.000 habitantes	Entre 10.001 y 20.000 habitantes	Entre 20.001 y 50.000 habitantes	Entre 50.001 y 100.000 habitantes	Más de 100.000 habitantes	Total
Número	6.641	14.157	22.144	17.522	24.552	15.926	18.939	62.775	182.656
%	3,64%	7,75%	12,12%	9,59%	13,44%	8,72%	10,37%	34,37%	100,00%

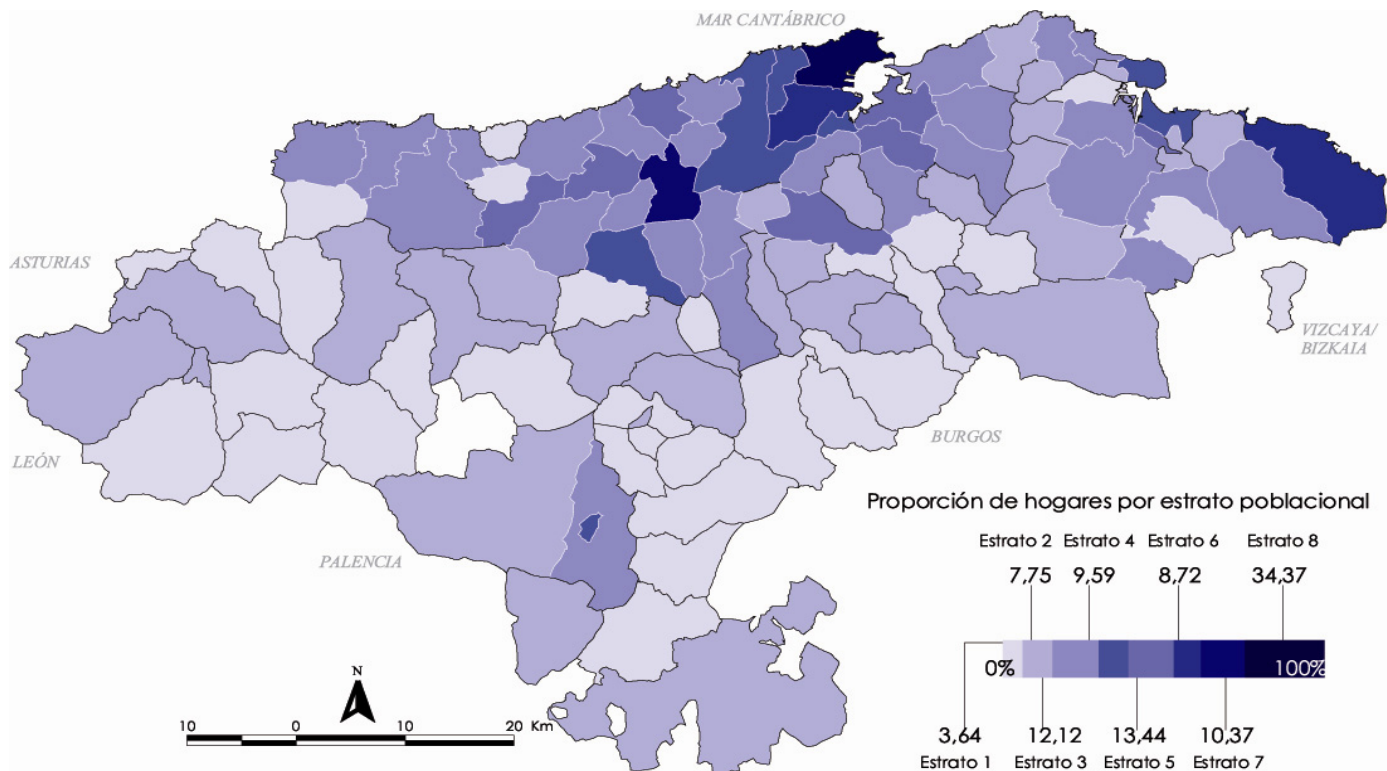


Tabla 2.1.2: Hogares por número de personas y estrato poblacional

Estrato poblacional	1 miembro	2 miembros	3 miembros	4 miembros	5 miembros	Más de 5 miembros	Total
Menos de 1.001 habitantes	17,5%	36,7%	25,0%	10,8%	6,7%	3,3%	100,0%
Entre 1.001 y 2.000 habitantes	17,1%	31,6%	24,1%	16,5%	7,0%	3,8%	100,0%
Entre 2.001 y 5.000 habitantes	12,6%	30,7%	23,5%	23,9%	7,6%	1,7%	100,0%
Entre 5.001 y 10.000 habitantes	14,5%	20,0%	29,7%	26,1%	8,5%	1,2%	100,0%
Entre 10.001 y 20.000 habitantes	12,8%	24,3%	27,7%	26,4%	8,1%	0,9%	100,0%
Entre 20.001 y 50.000 habitantes	10,1%	33,2%	30,2%	23,1%	3,5%	0,0%	100,0%
Entre 50.001 y 100.000 habitantes	13,8%	27,0%	27,5%	24,3%	5,8%	1,6%	100,0%
Más de 100.000 habitantes	13,2%	32,0%	26,0%	21,3%	6,7%	0,9%	100,0%
Total	13,4%	29,4%	26,6%	22,5%	6,8%	1,3%	100,0%

2.2 Identificación de los miembros del hogar

Tabla 2.2.1: Hogares por sexo del sustentador principal y estrato de población

Estrato poblacional	Varones		Mujeres		Tasa de feminidad del SP por estrato
	Número	% sexo	Número	% sexo	
Menos de 1.001 habitantes	5.756	4,1%	885	2,2%	13,3%
Entre 1.001 y 2.000 habitantes	10.483	7,4%	3.674	9,0%	25,9%
Entre 2.001 y 5.000 habitantes	17.399	12,3%	4.745	11,7%	21,4%
Entre 5.001 y 10.000 habitantes	14.230	10,0%	3.292	8,1%	18,8%
Entre 10.001 y 20.000 habitantes	20.582	14,5%	3.970	9,8%	16,2%
Entre 20.001 y 50.000 habitantes	12.325	8,7%	3.601	8,9%	22,6%
Entre 50.001 y 100.000 habitantes	15.031	10,6%	3.908	9,6%	20,6%
Más de 100.000 habitantes	46.204	32,5%	16.571	40,8%	26,4%
Total	142.009	100,0%	40.647	100,0%	22,3%

2.2 Identificación de los miembros del hogar

Tabla 2.2.2: Hogares por edad del sustentador principal y estrato poblacional

Estrato poblacional	De 15 a 24 años	De 25 a 34 años	De 35 a 44 años	De 45 a 54 años	De 55 a 64 años	De 65 y más años	Total
Menos de 1.001 hab.	0,8%	4,2%	12,5%	20,8%	26,7%	35,0%	100,0%
Entre 1.001 y 2.000 hab.	3,8%	6,3%	19,6%	24,1%	20,3%	25,9%	100,0%
Entre 2.001 y 5.000 hab.	0,8%	13,4%	20,6%	26,5%	17,2%	21,4%	100,0%
Entre 5.001 y 10.000 hab.	2,4%	13,9%	23,0%	26,7%	17,0%	17,0%	100,0%
Entre 10.001 y 20.000 hab.	4,3%	11,1%	22,1%	27,2%	18,3%	17,0%	100,0%
Entre 20.001 y 50.000 hab.	0,5%	14,1%	23,1%	28,1%	19,1%	15,1%	100,0%
Entre 50.001 y 100.000 hab.	1,1%	9,0%	17,5%	28,6%	23,8%	20,1%	100,0%
Más de 100.000 hab.	1,8%	13,6%	17,7%	25,5%	19,7%	21,7%	100,0%
Total	2,0%	11,9%	19,6%	26,2%	19,6%	20,7%	100,0%

2.3 Renta y Gastos

Tabla 2.3.1: Hogares por renta disponible total (rentas menos impuestos) al mes y estrato poblacional

Estrato poblacional	Hasta 600,00 €	De 600,01 a 1.000,00 €	De 1.000,01 € a 1.500,00 €	De 1.500,01 a 2.000,00 €	De 2.000,01 a 3.000,00 €	Más de 3.000,01 €	NS/NC	Total
Menos de 1.001 hab.	7,5%	13,3%	32,5%	27,5%	12,5%	3,3%	3,3%	100,0%
Entre 1.001 y 2.000 hab.	3,8%	13,3%	20,3%	20,3%	28,5%	12,7%	1,3%	100,0%
Entre 2.001 y 5.000 hab.	5,9%	8,4%	14,7%	30,3%	29,8%	10,5%	0,4%	100,0%
Entre 5.001 y 10.000 hab.	4,2%	14,5%	9,7%	29,7%	27,9%	13,9%	0,0%	100,0%
Entre 10.001 y 20.000 hab.	3,0%	8,5%	17,9%	26,0%	26,8%	12,3%	5,5%	100,0%
Entre 20.001 y 50.000 hab.	1,0%	8,5%	22,1%	22,1%	35,2%	10,6%	0,5%	100,0%
Entre 50.001 y 100.000 hab.	3,2%	11,6%	24,3%	27,0%	23,3%	10,6%	0,0%	100,0%
Más de 100.000 hab.	4,3%	9,6%	19,9%	25,3%	25,3%	15,4%	0,2%	100,0%
Total	4,0%	10,3%	19,2%	26,0%	26,7%	12,7%	1,1%	100,0%

Gráfico 2.1: Distribución porcentual de los hogares sobre renta disponible y estrato poblacional

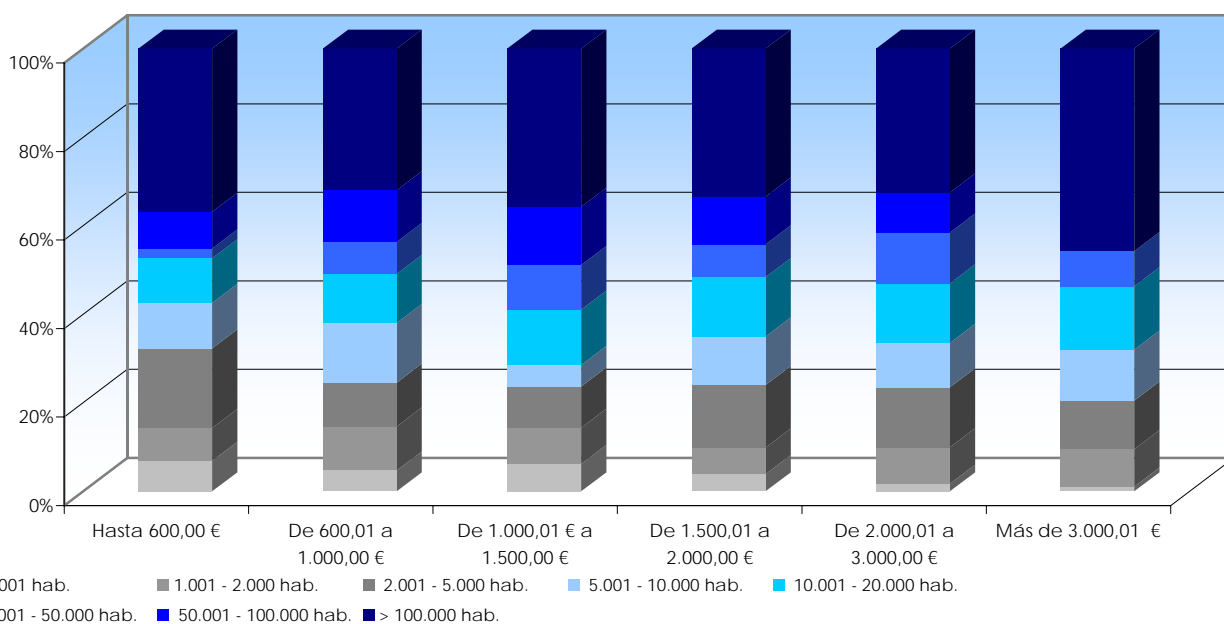


Tabla 2.3.2: Hogares por principales fuentes de las que proviene la renta mensual total y estrato poblacional

Estrato poblacional	Ingresos por trabajo		Pensiones		Ingresos por rentas	
	Número	%	Número	%	Número	%
Menos de 1.001 hab.	4.649	70,0%	3.929	59,2%	553	8,3%
Entre 1.001 y 2.000 hab.	10.931	77,2%	5.734	40,5%	1.434	10,1%
Entre 2.001 y 5.000 hab.	17.492	79,0%	8.560	38,7%	1.861	8,4%
Entre 5.001 y 10.000 hab.	14.018	80,0%	6.053	34,5%	1.168	6,7%
Entre 10.001 y 20.000 hab.	19.537	79,6%	7.418	30,2%	2.090	8,5%
Entre 20.001 y 50.000 hab.	13.045	81,9%	4.482	28,1%	3.761	23,6%
Entre 50.001 y 100.000 hab.	15.432	81,5%	7.215	38,1%	2.505	13,2%
Más de 100.000 hab.	49.714	79,2%	21.206	33,8%	5.477	8,7%
Total	144.818	79,3%	64.597	35,4%	18.849	10,3%

2.3 Renta y Gastos

Tabla 2.3.3: Gasto medio de los hogares por conceptos y estrato poblacional

(Datos calculados sobre total de hogares que declaran tener dicho gasto. Algunos conceptos son excluyentes y no todos los hogares tienen gasto en todos los conceptos, por lo que la suma de todos no es la media de gasto de los hogares)

Estrato poblacional	Gas, luz, agua, teléfono, comunidad, etc...	Alquiler	Hipoteca	Otros préstamos	Servicio doméstico	Cuidado personas dependientes	Resto de gastos
Menos de 1.001 hab.	110,68	450,01	568,13	215,42	156,67	300,00	543,17
Entre 1.001 y 2.000 hab.	156,69	365,63	668,34	188,87	225,01	90,00	714,48
Entre 2.001 y 5.000 hab.	162,36	426,67	525,19	218,19	270,01	160,00	665,50
Entre 5.001 y 10.000 hab.	189,15	327,01	444,10	213,22	241,88	210,00	802,03
Entre 10.001 y 20.000 hab.	162,30	444,79	542,88	160,54	228,00	420,01	711,16
Entre 20.001 y 50.000 hab.	195,23	296,67	567,15	191,01	146,25	345,01	689,14
Entre 50.001 y 100.000 hab.	172,70	291,43	439,69	164,11	215,00	186,00	682,15
Más de 100.000 hab.	202,12	414,71	607,37	195,67	338,64	315,00	782,46
Total	180,32	392,97	544,64	194,53	276,21	270,26	728,02

2.4 Bienestar social

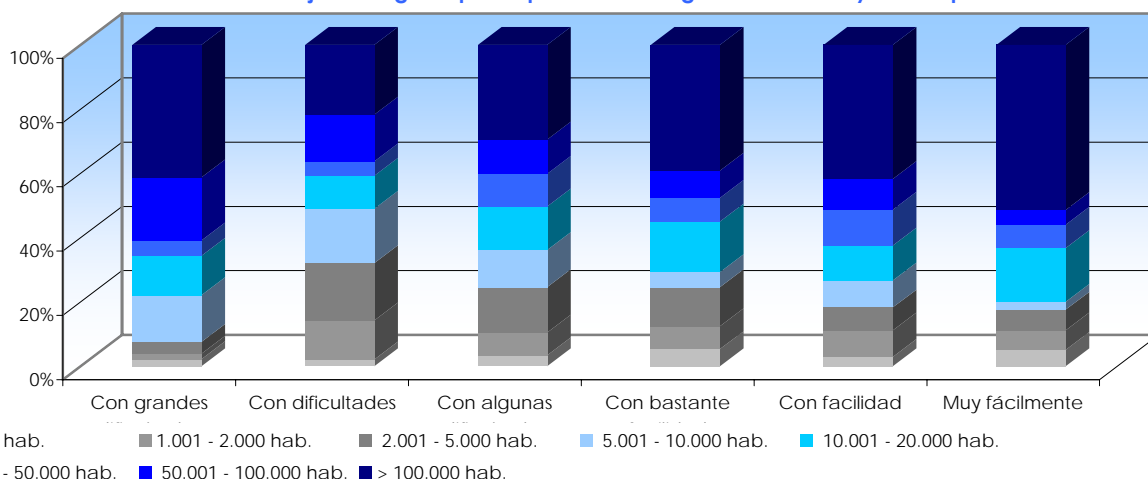
Tabla 2.4.1: Hogares que pueden destinar parte de los ingresos del hogar al ahorro y estrato poblacional

Estrato poblacional	Sí puede ahorrar		No puede ahorrar		NS/NC		% total hogares pueden ahorrar
	Número	%	Número	%	Número	%	
Menos de 1.001 hab.	4.704	70,83%	1.937	29,17%	0	0,00%	4,06%
Entre 1.001 y 2.000 hab.	9.498	67,09%	4.570	32,28%	90	0,63%	8,19%
Entre 2.001 y 5.000 hab.	12.747	57,56%	9.397	42,44%	0	0,00%	11,00%
Entre 5.001 y 10.000 hab.	9.664	55,15%	7.858	44,85%	0	0,00%	8,34%
Entre 10.001 y 20.000 hab.	15.671	63,83%	7.836	31,91%	1.045	4,26%	13,52%
Entre 20.001 y 50.000 hab.	11.124	69,85%	4.802	30,15%	0	0,00%	9,60%
Entre 50.001 y 100.000 hab.	13.027	68,78%	5.912	31,22%	0	0,00%	11,24%
Más de 100.000 hab.	39.463	62,86%	23.312	37,14%	0	0,00%	34,05%
Total	115.897	63,45%	65.624	35,93%	1.134	0,62%	100,00%

Tabla 2.4.2: Hogares por capacidad de llegar a fin de mes y estrato poblacional

Estrato poblacional	Con grandes dificultades	Con dificultades	Con algunas dificultades	Con bastante facilidad	Con facilidad	Muy fácilmente	NS/NC	Total
Menos de 1.001 hab.	1,7%	6,7%	34,2%	38,3%	15,8%	3,3%	0,0%	100,0%
Entre 1.001 y 2.000 hab.	0,6%	18,4%	33,5%	24,1%	21,5%	1,9%	0,0%	100,0%
Entre 2.001 y 5.000 hab.	0,8%	17,2%	42,9%	26,1%	11,8%	1,3%	0,0%	100,0%
Entre 5.001 y 10.000 hab.	4,2%	20,6%	44,2%	12,7%	17,6%	0,6%	0,0%	100,0%
Entre 10.001 y 20.000 hab.	2,6%	8,9%	37,0%	30,6%	16,2%	3,0%	1,7%	100,0%
Entre 20.001 y 50.000 hab.	1,5%	6,0%	42,7%	22,1%	25,6%	2,0%	0,0%	100,0%
Entre 50.001 y 100.000 hab.	5,3%	16,4%	37,6%	21,2%	18,5%	1,1%	0,0%	100,0%
Más de 100.000 hab.	3,4%	7,4%	31,5%	29,8%	24,4%	3,6%	0,0%	100,0%
Cantabria	2,8%	11,7%	36,7%	26,1%	20,1%	2,4%	0,2%	100,0%

Gráfico 2.2: Porcentaje de hogares por capacidad de llegar a fin de mes y estrato poblacional



2.4 Bienestar social

Tabla 2.4.3: Hogares por capacidad para afrontar gastos no previstos y estrato de población

Estrato poblacional	Sí puede		No puede		NS/NC		% total pueden afrontar gastos
	Número	%	Número	%	Número	%	
Menos de 1.001 hab.	4.206	63,33%	2.435	36,67%	0	0,00%	3,27%
Entre 1.001 y 2.000 hab.	10.215	72,15%	3.942	27,85%	0	0,00%	7,93%
Entre 2.001 y 5.000 hab.	15.166	68,49%	6.978	31,51%	0	0,00%	11,78%
Entre 5.001 y 10.000 hab.	12.531	71,52%	4.991	28,48%	0	0,00%	9,73%
Entre 10.001 y 20.000 hab.	15.254	62,13%	8.881	36,17%	418	1,70%	11,84%
Entre 20.001 y 50.000 hab.	12.805	80,40%	3.121	19,60%	0	0,00%	9,94%
Entre 50.001 y 100.000 hab.	13.528	71,43%	5.411	28,57%	0	0,00%	10,50%
Más de 100.000 hab.	45.080	71,81%	17.695	28,19%	0	0,00%	35,00%
Cantabria	128.784	70,5%	53.455	29,3%	418	0,2%	100,00%

Gráfico 2.3: Hogares por capacidad para afrontar gastos no previstos y estrato poblacional

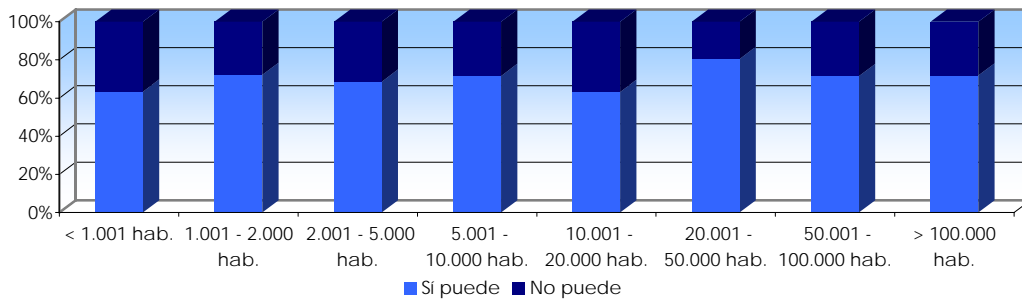


Tabla 2.4.4: Hogares por capacidad para costearse una semana de vacaciones fuera de casa al año y estrato

Estrato poblacional	Sí puede		No puede		NS/NC		% total pueden ir de vacaciones
	Número	%	Número	%	Número	%	
Menos de 1.001 hab.	4.593	69,17%	2.048	30,83%	0	0,00%	3,88%
Entre 1.001 y 2.000 hab.	8.154	57,59%	6.003	42,41%	0	0,00%	6,89%
Entre 2.001 y 5.000 hab.	12.189	55,04%	9.955	44,96%	0	0,00%	10,30%
Entre 5.001 y 10.000 hab.	10.088	57,58%	7.434	42,42%	0	0,00%	8,52%
Entre 10.001 y 20.000 hab.	17.239	70,21%	6.895	28,09%	418	1,70%	14,56%
Entre 20.001 y 50.000 hab.	12.645	79,40%	3.281	20,60%	0	0,00%	10,68%
Entre 50.001 y 100.000 hab.	10.622	56,08%	8.317	43,92%	0	0,00%	8,97%
Más de 100.000 hab.	42.833	68,23%	19.942	31,77%	0	0,00%	36,19%
Cantabria	118.362	64,8%	63.876	35,0%	418	0,2%	100,00%

Gráfico 2.4: Hogares por capacidad para constearse una 1 semana de vacaciones y estrato poblacional

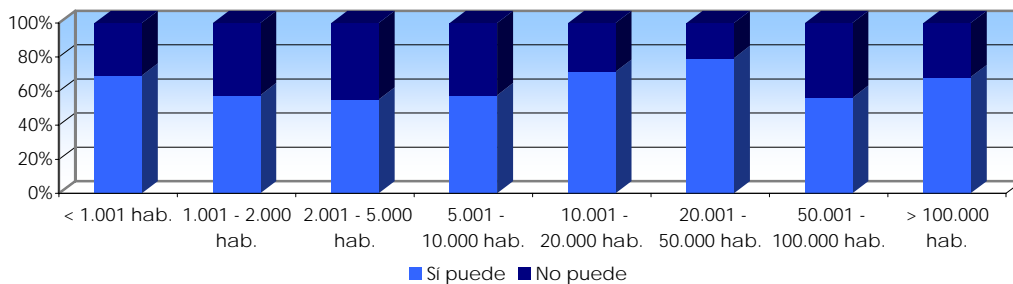


Tabla 2.4.5: Hogares por número de coches que poseen y estrato poblacional

Estrato poblacional	Ningún coche		1 coche		2 coches		3 o más coches	
	Número	%	Número	%	Número	%	Número	%
Menos de 1.001 hab.	719	10,83%	3.210	48,33%	2.435	36,67%	277	4,17%
Entre 1.001 y 2.000 hab.	2.240	15,82%	6.362	44,94%	4.480	31,65%	1.075	7,59%
Entre 2.001 y 5.000 hab.	3.443	15,55%	9.211	41,60%	7.909	35,71%	1.582	7,14%
Entre 5.001 y 10.000 hab.	1.911	10,91%	7.965	45,45%	6.159	35,15%	1.381	7,88%
Entre 10.001 y 20.000 hab.	3.239	13,19%	12.537	51,06%	7.522	30,64%	1.045	4,26%
Entre 20.001 y 50.000 hab.	2.241	14,07%	6.562	41,21%	6.482	40,70%	640	4,02%
Entre 50.001 y 100.000 hab.	3.106	16,40%	8.217	43,39%	6.814	35,98%	802	4,23%
Más de 100.000 hab.	9.550	15,21%	33.283	53,02%	16.571	26,40%	3.230	5,15%
Cantabria	26.449	14,5%	87.347	47,8%	58.373	32,0%	10.031	5,5%

2.5 Vivienda

Tabla 2.5.1: Hogares por régimen de tenencia de la vivienda y estrato poblacional

Estrato poblacional	Propiedad	Alquiler	Cedida gratis o a bajo precio	Otra forma
Menos de 1.001 hab.	88,33%	1,67%	10,00%	0,00%
Entre 1.001 y 2.000 hab.	84,18%	6,33%	9,49%	0,00%
Entre 2.001 y 5.000 hab.	90,76%	3,36%	4,62%	1,26%
Entre 5.001 y 10.000 hab.	91,52%	6,06%	0,61%	1,82%
Entre 10.001 y 20.000 hab.	86,38%	9,79%	2,55%	1,28%
Entre 20.001 y 50.000 hab.	93,47%	5,03%	0,50%	1,01%
Entre 50.001 y 100.000 hab.	85,71%	6,88%	6,35%	1,06%
Más de 100.000 hab.	85,68%	11,63%	2,01%	0,67%
Total	87,61%	8,00%	3,46%	0,93%

Tabla 2.5.2: Hogares por tamaño medio de la vivienda (número de habitaciones) y estrato poblacional

Estrato poblacional	Hasta 3 habitaciones	4 habitaciones	5 habitaciones	De 6 y más habitaciones	NS/NC	Total
Menos de 1.001 habitantes	10,0%	24,2%	19,2%	46,7%	0,0%	100,00%
Entre 1.001 y 2.000 habitantes	4,4%	16,5%	30,4%	47,5%	1,3%	100,00%
Entre 2.001 y 5.000 habitantes	3,8%	25,2%	41,2%	29,8%	0,0%	100,00%
Entre 5.001 y 10.000 habitantes	3,6%	19,4%	35,8%	41,2%	0,0%	100,00%
Entre 10.001 y 20.000 habitantes	2,1%	16,2%	50,2%	31,1%	0,4%	100,00%
Entre 20.001 y 50.000 habitantes	16,6%	20,6%	39,7%	20,6%	2,5%	100,00%
Entre 50.001 y 100.000 habitantes	5,8%	27,5%	44,4%	21,7%	0,5%	100,00%
Más de 100.000 habitantes	11,4%	22,6%	42,1%	23,9%	0,0%	100,00%
Total	7,8%	21,7%	40,7%	29,4%	0,4%	100,00%

Tabla 2.5.3: Hogares por equipamientos de los que disponen y estrato poblacional

Equipamientos	Menos de 1.001 hab.	Entre 1.001 y 2.000 hab.	Entre 2.001 y 5.000 hab.	Entre 5.001 y 10.000 hab.	Entre 10.001 y 20.000 hab.	Entre 20.001 y 50.000 hab.	Entre 50.001 y 100.000 hab.	Más de 100.000 hab.
Baño o ducha	100,0%	100,0%	100,0%	100,0%	100,0%	100,0%	100,0%	100,0%
Televisión	100,0%	99,0%	100,0%	99,0%	100,0%	100,0%	99,0%	99,0%
Lavadora	96,0%	98,0%	100,0%	100,0%	100,0%	99,0%	100,0%	100,0%
Agua caliente	99,0%	99,0%	100,0%	99,0%	100,0%	100,0%	99,0%	99,0%
Inodoro en el interior	100,0%	99,0%	100,0%	100,0%	100,0%	99,0%	99,0%	99,0%
Frigorífico-congelador	91,0%	95,0%	97,0%	99,0%	100,0%	90,0%	100,0%	97,0%
Horno	93,0%	92,0%	95,0%	98,0%	97,0%	92,0%	97,0%	94,0%
Aspirador	73,0%	85,0%	88,0%	93,0%	94,0%	99,0%	97,0%	95,0%
Microondas	72,0%	78,0%	93,0%	96,0%	94,0%	95,0%	92,0%	92,0%
Teléfono fijo	96,0%	92,0%	89,0%	87,0%	94,0%	91,0%	92,0%	87,0%
Extractor de humos	68,0%	80,0%	87,0%	87,0%	90,0%	96,0%	89,0%	93,0%
Radiadores	84,0%	76,0%	80,0%	89,0%	87,0%	83,0%	90,0%	84,0%
Ordenador	34,0%	58,0%	61,0%	70,0%	72,0%	76,0%	74,0%	70,0%
Lavavajillas	38,0%	51,0%	63,0%	47,0%	55,0%	67,0%	58,0%	63,0%
Plaza de garaje	52,0%	53,0%	55,0%	64,0%	45,0%	58,0%	46,0%	42,0%
Ascensor	3,0%	16,0%	21,0%	33,0%	57,0%	61,0%	62,0%	63,0%
Trastero	38,0%	62,0%	50,0%	35,0%	38,0%	36,0%	44,0%	37,0%
Puerta blindada	32,0%	20,0%	39,0%	34,0%	32,0%	56,0%	30,0%	52,0%
Calefacción central	37,0%	28,0%	57,0%	47,0%	35,0%	27,0%	37,0%	38,0%
Secadora de ropa	9,0%	15,0%	18,0%	25,0%	14,0%	15,0%	23,0%	20,0%
Refrigeración	13,0%	8,0%	16,0%	19,0%	6,0%	17,0%	8,0%	18,0%
Alarma	6,0%	8,0%	9,0%	22,0%	8,0%	14,0%	17,0%	12,0%

2.5 Vivienda

Tabla 2.5.6: Principales problemas de las viviendas por estrato poblacional donde se sitúa el hogar

Estrato poblacional	Orden	Principales problemas
Menos de 1.001 hab.	1°	Dificultad para mantener la vivienda convenientemente caldeada
	2°	Techo con goteras, paredes/suelos/cimientos con humedad o podredumbre
Entre 1.001 y 2.000 hab.	1°	Dificultad para mantener la vivienda convenientemente caldeada
	2°	Techo con goteras, paredes/suelos/cimientos con humedad o podredumbre
Entre 2.001 y 5.000 hab.	1°	Dificultad para mantener la vivienda convenientemente caldeada
	2°	Demasiado oscura, sin luz suficiente
Entre 5.001 y 10.000 hab.	1°	Ruido de vecinos o de la calle (tráfico, comercios, empresas, fábricas, etc.)
	2°	Dificultad para mantener la vivienda convenientemente caldeada
Entre 10.001 y 20.000 hab.	1°	Ruido de vecinos o de la calle (tráfico, comercios, empresas, fábricas, etc.)
	2°	Contaminación, suciedad u otros problemas causados por el tráfico o la industria
Entre 20.001 y 50.000 hab.	1°	Aceras sucias o en mal estado
	2°	Ruido de vecinos o de la calle (tráfico, comercios, empresas, fábricas, etc.)
Entre 50.001 y 100.000 hab.	1°	Contaminación, suciedad u otros problemas causados por el tráfico o la industria
	2°	Aceras sucias o en mal estado
Más de 100.000 hab.	1°	Ruido de vecinos o de la calle (tráfico, comercios, empresas, fábricas, etc.)
	2°	Aceras sucias o en mal estado

2.6 Vivienda Secundaria

Tabla 2.6.1: Hogares con segunda residencia y estrato poblacional

Estrato poblacional	% hogares con 2ª residencia sobre total hogares del estrato	Distribución porcentual de los hogares con 2ª residencia según estrato
Menos de 1.001 hab.	10,83%	2,81%
Entre 1.001 y 2.000 hab.	10,13%	5,60%
Entre 2.001 y 5.000 hab.	9,66%	8,36%
Entre 5.001 y 10.000 hab.	11,52%	7,89%
Entre 10.001 y 20.000 hab.	12,34%	11,84%
Entre 20.001 y 50.000 hab.	11,56%	7,19%
Entre 50.001 y 100.000 hab.	13,76%	10,18%
Más de 100.000 hab.	18,79%	46,11%
Total	14,01%	100,00%

Gráfico 2.5: Hogares con segunda vivienda por estrato

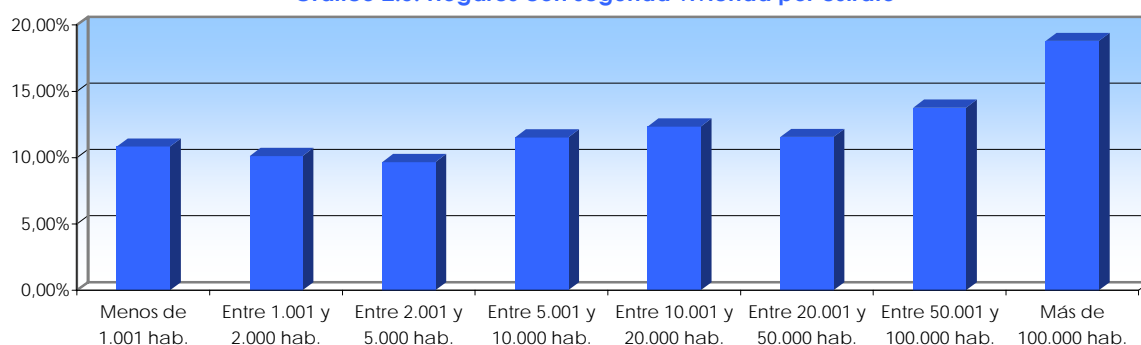


Tabla 2.6.2: Hogares con segunda residencia en propiedad y estrato poblacional

Estrato poblacional	% hogares con 2ª residencia en propiedad sobre el total de 2ª residencia por estrato	Distribución porcentual de los hogares con 2ª residencia en propiedad según estrato
Menos de 1.001 hab.	76,92%	2,74%
Entre 1.001 y 2.000 hab.	81,25%	5,77%
Entre 2.001 y 5.000 hab.	69,57%	7,38%
Entre 5.001 y 10.000 hab.	68,42%	6,84%
Entre 10.001 y 20.000 hab.	75,86%	11,39%
Entre 20.001 y 50.000 hab.	86,96%	7,93%
Entre 50.001 y 100.000 hab.	76,92%	9,93%
Más de 100.000 hab.	82,14%	48,02%
Total	78,88%	100,00%