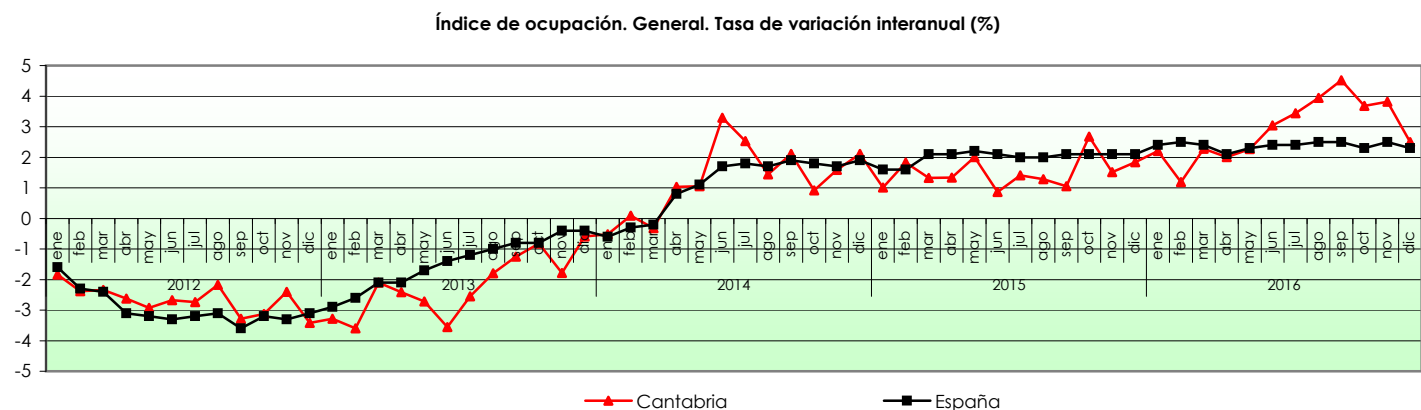
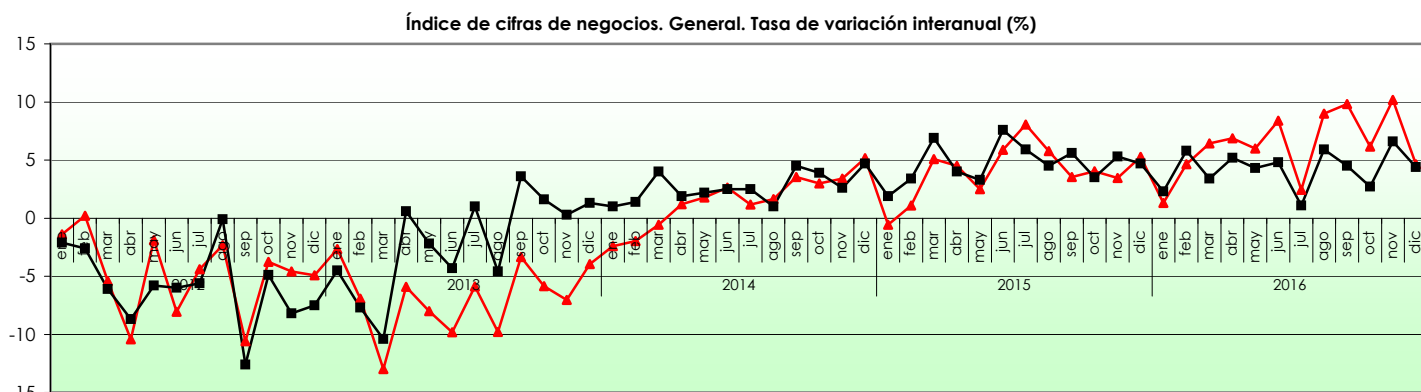


Indicador de Actividad del Sector Servicios	Índice de cifra de negocios			Índice de ocupación		
	Índice. Diciembre 2016	Tasa de variación interanual (%)	Tasa de variación de media en lo que va de año (%)	Índice. Diciembre 2016	Tasa de variación interanual (%)	Tasa de variación de media en lo que va de año (%)
<b>Cantabria</b>						
General	110,0	4,6	6,3	99,9	2,5	2,9
Comercio	117,4	6,1	8,0	102,4	1,6	1,9
Otros servicios	95,0	1,4	3,2	98,0	3,1	3,6
Transporte y almacenamiento	97,3	0,4	0,1	97,1	2,1	1,8
Hostelería	89,2	7,6	7,1	94,9	4,3	7,5
Información y comunicaciones	91,3	-0,5	2,4	92,3	-0,6	0,9
Actividades profesionales y otras	105,4	-8,6	-2,4	93,6	-1,3	-1,6
Actividades administrativas y otras	95,9	9,5	10,4	108,0	6,5	4,1
<b>España</b>						
General	113,3	4,4	4,2	101,1	2,3	2,4
Comercio	114,9	4,4	3,9	100,9	2,0	2,1
Otros servicios	110,3	4,4	4,8	101,2	2,6	2,6
Transporte y almacenamiento	109,6	4,2	2,3	99,0	2,4	1,8
Hostelería	101,3	6,1	6,8	98,4	2,3	2,9
Información y comunicaciones	109,9	3,4	4,6	98,3	1,7	1,6
Actividades profesionales y otras	127,8	3,8	6,4	98,9	2,0	1,7
Actividades administrativas y otras	100,1	5,9	5,6	109,6	3,7	4,1

Fuente: ICANE a partir de microdatos del Indicador de Actividad del Sector Servicios del INE



#### Notas:

(1) En cada fecha de publicación son provisionales los datos de los últimos cuatro meses de la serie histórica, teniendo los de los meses precedentes el carácter de definitivos. Excepcionalmente al cambiar de año base se mantienen provisionales durante un tiempo todas las series.

# Índice de cifra de negocios. Cantabria

Unidades: índice

Año	Mes	General	Comercio	Otros servicios	Transporte y almacenamiento	Hostelería	Información y comunicaciones	Actividades profesionales científicas y técnicas	Actividades administrativas y servicios auxiliares
2012	ene	90,4	93,7	83,3	94,1	68,6	94,0	80,5	78,8
	feb	86,4	86,6	85,2	95,8	65,8	86,5	96,3	86,6
	mar	94,9	96,2	91,5	99,9	77,2	93,2	104,3	85,2
	abr	87,9	87,3	88,2	95,5	87,0	86,1	83,0	81,7
	may	94,8	95,4	93,0	103,9	85,2	90,4	94,1	84,9
	jun	94,8	92,1	99,1	107,0	95,0	95,4	102,5	90,1
	jul	104,4	103,0	106,2	106,9	121,8	94,0	96,6	99,6
	ago	106,1	106,5	104,2	89,0	153,2	85,1	78,0	95,9
	sep	88,9	88,8	88,2	94,7	95,0	77,2	79,6	81,9
	oct	92,3	91,9	92,2	102,9	81,5	89,1	101,6	81,9
	nov	88,7	88,9	87,5	96,9	72,3	93,9	95,9	79,6
	dic	98,8	103,1	89,9	92,0	80,2	95,5	110,0	77,1
2013	ene	88,0	92,5	78,5	92,2	62,9	87,1	74,4	72,3
	feb	80,4	81,4	77,9	90,4	58,2	74,2	95,6	72,8
	mar	82,6	81,5	84,1	93,4	78,8	84,9	73,4	84,6
	abr	82,7	81,4	84,7	98,6	74,9	80,9	82,3	78,3
	may	87,3	87,1	86,9	95,5	81,4	85,7	83,5	83,8
	jun	85,5	82,8	90,0	91,8	93,4	85,7	82,0	95,7
	jul	98,3	96,6	100,8	100,5	121,4	77,0	94,8	96,0
	ago	95,7	92,5	101,1	83,5	161,5	72,9	75,6	83,9
	sep	85,9	83,7	89,6	95,9	100,8	76,2	71,1	89,1
	oct	86,9	84,8	90,3	101,6	83,4	80,8	98,6	78,9
	nov	82,4	81,8	83,0	96,7	66,2	79,9	95,3	74,4
	dic	94,9	98,3	87,8	90,4	78,6	92,4	110,1	71,1
2014	ene	85,8	89,5	78,2	89,7	62,7	78,8	88,5	70,0
	feb	78,8	78,1	79,5	91,0	58,4	76,3	97,7	79,2
	mar	82,1	81,1	83,4	94,4	74,0	80,3	79,8	84,6
	abr	83,7	81,5	87,4	95,7	84,8	80,0	89,3	79,4
	may	88,8	88,0	89,6	98,3	89,4	76,6	90,5	83,8
	jun	87,7	85,7	91,1	95,7	95,9	77,3	89,8	89,0
	jul	99,4	96,9	103,5	98,8	131,2	77,0	101,3	94,1
	ago	97,2	93,2	104,2	86,9	174,5	71,3	68,7	82,6
	sep	88,9	86,2	93,6	96,1	110,9	74,7	77,9	94,0
	oct	89,5	89,0	89,9	100,0	81,7	78,5	94,6	91,2
	nov	85,2	85,8	83,4	93,0	70,3	77,1	99,2	77,5
	dic	99,8	105,5	88,1	93,9	80,0	85,9	102,2	78,4
2015	ene	85,4	88,5	78,6	91,1	61,5	76,9	85,3	78,6
	feb	79,7	80,9	76,3	89,1	57,6	73,8	86,7	75,6
	mar	86,3	85,8	86,0	101,7	71,2	77,4	87,5	86,6
	abr	87,5	86,3	88,5	96,2	88,8	78,0	86,2	85,1
	may	91,0	90,3	91,1	95,8	97,2	79,5	87,3	86,0
	jun	92,9	90,3	96,5	101,0	105,9	80,6	90,3	93,3
	jul	107,4	104,9	110,8	102,8	148,3	78,3	103,7	101,9
	ago	102,9	96,9	112,5	95,1	193,3	72,8	66,6	89,4
	sep	92,1	87,1	100,0	100,7	122,9	81,3	82,5	94,7
	oct	93,1	91,4	95,1	103,6	92,5	81,4	101,3	89,6
	nov	88,2	89,1	85,3	96,5	72,6	83,0	88,2	84,5
	dic	105,1	110,6	93,7	96,9	83,0	91,8	115,3	87,6
2016	ene	86,5	89,0	80,8	87,0	67,4	76,1	94,2	85,5
	feb	83,4	84,8	79,7	92,1	62,8	78,0	77,1	90,5
	mar	91,8	92,9	88,7	95,0	88,1	80,6	81,7	93,7
	abr	93,5	94,8	89,8	100,7	85,2	79,5	83,4	93,3
	may	96,5	97,1	94,0	102,6	94,9	77,3	93,0	92,9
	jun	100,7	100,8	99,2	101,4	111,0	83,3	88,3	102,6
	jul	110,1	107,0	114,3	99,0	163,3	83,6	96,1	111,0
	ago	112,1	109,1	116,2	94,3	200,1	76,2	70,2	99,1
	sep	101,1	98,4	104,9	100,1	134,1	84,1	85,7	105,3
	oct	98,9	100,0	95,6	100,6	101,7	82,8	86,3	98,3
	nov	97,1	99,5	91,5	101,6	81,9	84,4	93,5	94,1
	dic	110,0	117,4	95,0	97,3	89,2	91,3	105,4	95,9

Fuente: ICANE a partir de microdatos del Indicador de Actividad del Sector Servicios del INE

## Índice de cifra de negocios. Cantabria. Tasa de variación interanual

Unidades: %

Año	Mes	General	Comercio	Otros servicios	Transporte y almacenamiento	Hostelería	Información y comunicaciones	Actividades profesionales científicas y técnicas	Actividades administrativas y servicios auxiliares
2012	ene	-1,4	-1,0	-1,9	-1,7	-7,0	1,6	4,6	-5,9
	feb	0,2	2,2	-4,8	-7,0	-5,8	-10,7	6,0	-2,1
	mar	-5,4	-2,1	-12,7	-13,9	-3,0	-18,8	-14,7	-14,5
	abr	-10,4	-10,6	-11,0	-8,7	-6,7	-11,0	-16,2	-17,2
	may	-1,9	2,2	-10,7	-13,0	-7,1	-12,6	1,1	-19,0
	jun	-8,1	-8,5	-8,7	-7,6	-4,3	-7,3	-1,9	-25,2
	jul	-4,4	-3,1	-8,2	-1,8	-7,4	0,7	-7,7	-25,0
	ago	-2,3	0,6	-9,1	-10,1	-0,8	-14,5	8,6	-29,9
	sep	-10,6	-7,5	-17,7	-14,7	-12,6	-24,7	-14,1	-29,0
	oct	-3,8	-0,8	-10,6	-7,7	-14,2	-14,6	1,5	-19,4
	nov	-4,6	-2,4	-9,9	-11,5	-10,5	-8,2	-0,3	-17,0
	dic	-4,9	-3,2	-8,5	-3,4	-6,7	-12,2	-10,7	-17,3
2013	ene	-2,7	-1,2	-5,7	-2,0	-8,3	-7,4	-7,6	-8,3
	feb	-6,9	-6,0	-8,5	-5,6	-11,5	-14,2	-0,7	-15,9
	mar	-13,0	-15,3	-8,1	-6,5	2,2	-8,9	-29,7	-0,8
	abr	-5,9	-6,8	-3,9	3,2	-13,9	-6,0	-1,0	-4,2
	may	-8,0	-8,7	-6,5	-8,1	-4,5	-5,2	-11,2	-1,2
	jun	-9,8	-10,1	-9,2	-14,2	-1,7	-10,2	-19,9	6,2
	jul	-5,9	-6,2	-5,1	-6,0	-0,4	-18,1	-1,8	-3,7
	ago	-9,8	-13,2	-3,0	-6,2	5,4	-14,3	-3,0	-12,5
	sep	-3,3	-5,8	1,6	1,2	6,1	-1,4	-10,7	8,8
	oct	-5,9	-7,7	-2,1	-1,4	2,4	-9,3	-3,0	-3,7
	nov	-7,0	-8,0	-5,1	-0,2	-8,5	-14,9	-0,7	-6,6
	dic	-4,0	-4,7	-2,3	-1,8	-2,0	-3,3	0,1	-7,8
2014	ene	-2,4	-3,3	-0,4	-2,6	-0,3	-9,5	19,0	-3,2
	feb	-2,0	-4,0	2,0	0,6	0,3	2,8	2,2	8,8
	mar	-0,6	-0,4	-0,8	1,1	-6,1	-5,4	8,8	0,1
	abr	1,2	0,1	3,2	-2,9	13,2	-1,1	8,6	1,5
	may	1,8	1,1	3,1	3,0	9,8	-10,6	8,3	0,0
	jun	2,6	3,5	1,1	4,3	2,7	-9,8	9,5	-7,0
	jul	1,2	0,3	2,7	-1,7	8,1	0,0	6,8	-2,0
	ago	1,7	0,8	3,1	4,1	8,0	-2,2	-9,2	-1,5
	sep	3,5	3,0	4,5	0,2	10,0	-1,9	9,7	5,4
	oct	3,0	4,9	-0,5	-1,5	-2,1	-2,8	-4,0	15,6
	nov	3,4	4,9	0,5	-3,8	6,3	-3,4	4,1	4,2
	dic	5,2	7,4	0,3	3,9	1,8	-7,0	-7,2	10,3
2015	ene	-0,6	-1,1	0,5	1,5	-2,0	-2,4	-3,6	12,2
	feb	1,1	3,6	-4,0	-2,0	-1,4	-3,3	-11,3	-4,5
	mar	5,1	5,8	3,1	7,8	-3,7	-3,6	9,6	2,4
	abr	4,5	5,9	1,3	0,5	4,7	-2,4	-3,5	7,1
	may	2,5	2,6	1,6	-2,6	8,8	3,7	-3,5	2,7
	jun	5,9	5,4	5,9	5,5	10,4	4,3	0,5	4,9
	jul	8,1	8,2	7,0	4,0	13,1	1,6	2,3	8,3
	ago	5,8	3,9	8,0	9,4	10,8	2,1	-3,1	8,2
	sep	3,5	1,1	6,8	4,8	10,8	8,8	5,9	0,7
	oct	4,0	2,7	5,8	3,6	13,2	3,8	7,1	-1,7
	nov	3,4	3,8	2,2	3,7	3,2	7,6	-11,1	9,1
	dic	5,3	4,8	6,3	3,2	3,8	6,8	12,8	11,7
2016	ene	1,3	0,6	2,8	-4,5	9,6	-1,0	10,4	8,8
	feb	4,6	4,8	4,4	3,3	9,1	5,8	-11,1	19,7
	mar	6,4	8,2	3,2	-6,6	23,6	4,1	-6,6	8,3
	abr	6,9	9,9	1,5	4,7	-4,1	1,8	-3,2	9,7
	may	6,0	7,5	3,2	7,1	-2,4	-2,7	6,5	8,0
	jun	8,4	11,7	2,8	0,5	4,8	3,4	-2,2	9,9
	jul	2,4	2,0	3,1	-3,7	10,1	6,8	-7,3	9,0
	ago	9,0	12,6	3,3	-0,8	3,5	4,6	5,4	10,9
	sep	9,8	12,9	4,9	-0,6	9,1	3,5	3,9	11,3
	oct	6,2	9,4	0,5	-3,0	9,9	1,7	-14,8	9,6
	nov	10,2	11,7	7,3	5,3	12,9	1,6	5,9	11,3
	dic	4,6	6,1	1,4	0,4	7,6	-0,5	-8,6	9,5

Fuente: ICANE a partir de microdatos del Indicador de Actividad del Sector Servicios del INE

## Índice de ocupación. Cantabria

Unidades: índice

Año	Mes	General	Comercio	Otros servicios	Transporte y almacenamiento	Hostelería	Información y comunicaciones	Actividades profesionales científicas y técnicas	Actividades administrativas y servicios auxiliares
2012	ene	96,0	99,0	93,8	98,0	90,2	92,9	94,0	94,5
	feb	95,5	98,5	93,3	98,0	89,4	92,5	93,8	93,7
	mar	96,2	98,3	94,5	97,6	92,8	92,4	94,4	93,8
	abr	96,3	98,0	95,0	96,4	94,8	91,2	95,0	94,1
	may	96,8	98,2	95,6	96,9	96,6	89,6	95,4	93,6
	jun	98,3	98,9	97,7	97,6	100,9	89,6	95,5	95,8
	jul	100,1	100,2	99,9	95,4	108,6	88,9	94,7	96,9
	ago	101,0	100,0	101,6	95,7	112,5	89,9	95,0	97,6
	sep	98,2	98,1	98,1	95,8	103,9	87,6	93,4	97,0
	oct	95,7	97,4	94,3	95,5	94,0	88,0	93,8	94,6
	nov	95,5	97,2	94,2	95,6	93,2	88,3	94,1	94,9
	dic	94,3	96,7	92,5	94,6	90,8	88,3	93,4	92,7
2013	ene	92,8	95,7	90,7	95,4	86,3	88,6	92,9	90,9
	feb	92,1	94,9	90,0	95,8	84,6	89,3	93,2	89,5
	mar	94,1	95,0	93,3	95,8	93,5	88,7	93,3	90,8
	abr	94,0	94,0	93,8	96,0	95,1	88,2	94,5	89,7
	may	94,2	94,6	93,7	95,1	94,2	87,3	93,5	92,2
	jun	94,8	95,1	94,4	95,0	96,5	87,0	94,0	91,9
	jul	97,6	97,2	97,7	95,9	106,2	90,6	93,2	90,7
	ago	99,2	97,6	100,2	95,6	111,1	92,0	94,4	93,6
	sep	97,0	96,6	97,1	96,5	101,6	91,1	95,4	92,8
	oct	94,9	95,6	94,2	96,2	94,0	89,2	96,3	91,2
	nov	93,8	95,7	92,4	95,9	89,4	90,4	97,2	89,2
	dic	93,8	96,4	91,8	94,2	87,3	90,8	97,9	90,9
2014	ene	92,4	94,9	90,5	93,2	84,9	89,4	97,5	90,3
	feb	92,2	94,8	90,2	92,6	84,3	87,5	97,0	91,4
	mar	93,8	96,0	92,2	93,3	88,6	87,9	97,2	92,7
	abr	95,0	95,4	94,5	92,3	95,3	87,5	97,5	93,7
	may	95,1	95,6	94,6	92,5	94,5	87,1	98,0	95,2
	jun	97,9	99,0	97,0	93,9	98,3	87,9	99,3	97,5
	jul	100,1	100,5	99,5	93,1	107,2	89,6	98,5	96,5
	ago	100,7	100,4	100,6	93,0	110,9	89,4	97,7	96,6
	sep	99,1	99,2	98,8	94,4	103,1	89,9	98,7	97,7
	oct	95,8	98,2	93,9	94,8	90,5	89,0	97,0	96,0
	nov	95,3	98,5	92,9	94,5	87,3	88,5	98,1	96,1
	dic	95,7	99,6	92,9	94,1	87,8	89,1	96,8	96,8
2015	ene	93,3	97,1	90,5	93,9	82,6	87,8	94,4	96,1
	feb	93,9	96,8	91,6	94,6	84,8	88,5	95,1	96,6
	mar	95,1	97,0	93,5	95,1	88,6	90,0	95,8	97,7
	abr	96,2	97,8	94,9	93,5	93,7	90,6	94,4	98,9
	may	97,1	98,1	96,0	93,6	96,9	90,4	93,5	100,0
	jun	98,8	99,7	97,8	94,4	100,0	90,8	93,5	102,1
	jul	101,5	100,5	101,7	95,6	110,8	91,0	93,5	101,9
	ago	102,0	100,9	102,2	95,7	112,9	91,1	94,2	100,4
	sep	100,1	100,2	99,6	96,9	103,5	91,2	93,7	102,5
	oct	98,3	99,5	97,2	95,8	96,7	91,5	94,0	102,6
	nov	96,7	99,3	94,7	95,1	90,7	92,5	93,6	101,5
	dic	97,5	100,8	95,0	95,1	91,0	92,8	94,8	101,4
2016	ene	95,4	98,9	92,7	94,6	87,0	92,0	92,8	99,3
	feb	95,0	98,5	92,4	93,0	88,3	91,0	92,4	98,0
	mar	97,2	99,0	95,7	93,5	97,4	91,3	91,6	99,1
	abr	98,2	99,0	97,3	95,2	98,8	90,9	92,1	102,0
	may	99,3	100,1	98,4	95,6	101,3	91,0	92,1	102,7
	jun	101,8	101,5	101,5	96,7	108,6	91,7	92,9	104,0
	jul	105,0	102,7	106,0	96,9	121,2	91,0	92,4	105,1
	ago	106,0	102,9	107,5	98,5	124,5	90,9	92,5	105,3
	sep	104,6	101,9	105,9	100,3	115,7	92,2	93,4	109,0
	oct	101,9	101,5	101,8	99,5	104,5	92,2	93,6	108,3
	nov	100,4	101,9	99,1	98,6	96,3	91,2	93,5	109,9
	dic	99,9	102,4	98,0	97,1	94,9	92,3	93,6	108,0

Fuente: ICANE a partir de microdatos del Indicador de Actividad del Sector Servicios del INE

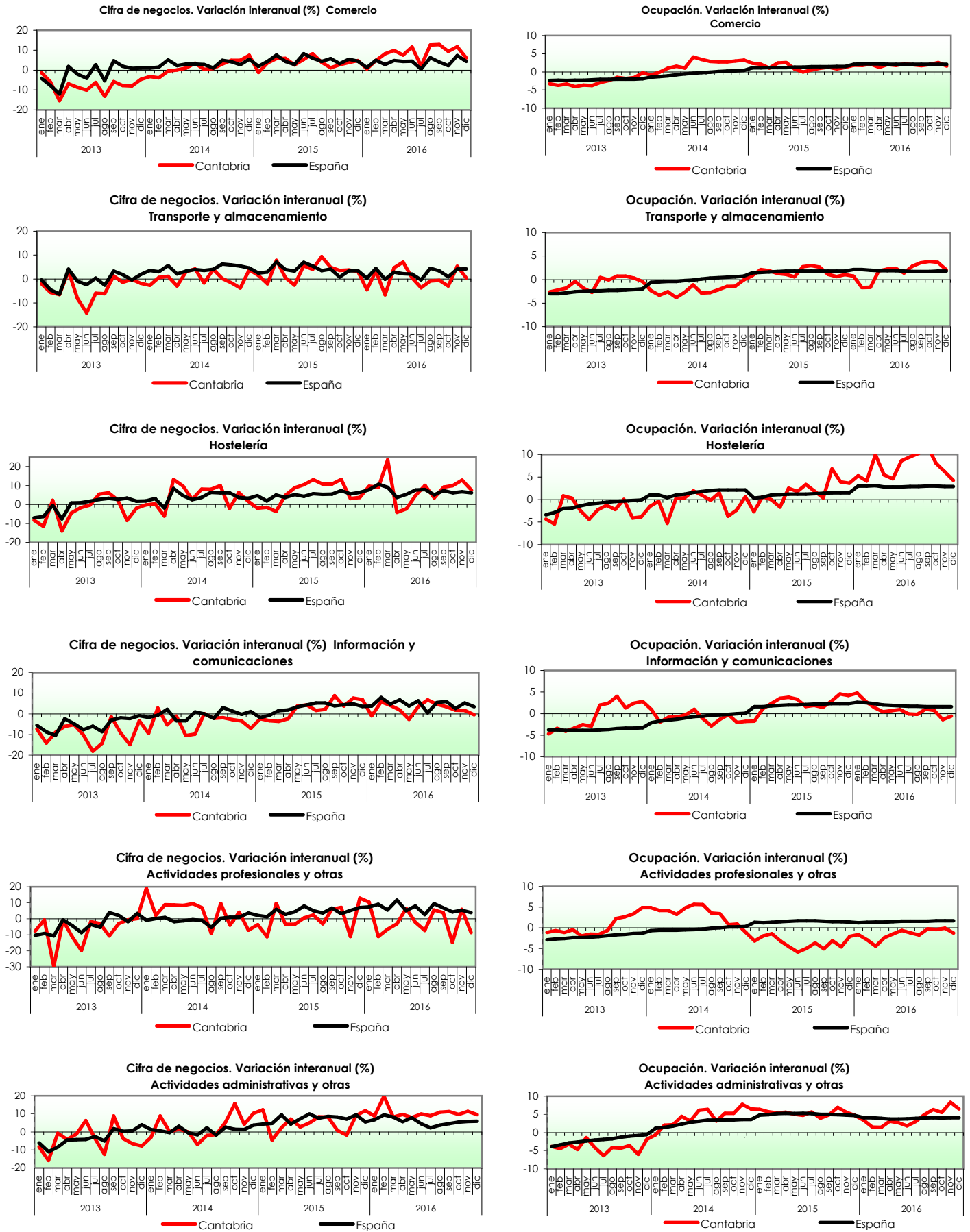
## Índice de ocupación. Cantabria. Tasa de variación interanual

Unidades: %

Año	Mes	General	Comercio	Otros servicios	Transporte y almacenamiento	Hostelería	Información y comunicaciones	Actividades profesionales científicas y técnicas	Actividades administrativas y servicios auxiliares
2012	ene	-1,8	-0,3	-3,0	-2,1	-2,8	-9,8	-4,4	-2,3
	feb	-2,4	-0,9	-3,5	-2,0	-3,6	-11,9	-3,7	-3,6
	mar	-2,3	-0,7	-3,7	-3,8	-1,7	-11,6	-5,8	-3,7
	abr	-2,6	-0,7	-4,2	-6,0	-2,6	-11,0	-4,6	-3,7
	may	-2,9	-1,3	-4,3	-5,3	-2,4	-13,0	-3,8	-5,3
	jun	-2,7	-1,0	-4,1	-4,1	2,5	-13,0	-3,8	-11,3
	jul	-2,7	-1,0	-4,2	-7,8	1,8	-8,4	-2,3	-10,2
	ago	-2,2	-1,5	-3,0	-8,5	5,5	-7,5	-1,8	-10,0
	sep	-3,3	-2,6	-4,0	-8,5	4,4	-6,4	-2,8	-10,8
	oct	-3,1	-2,8	-3,5	-6,6	-0,4	-11,0	-1,7	-4,5
	nov	-2,4	-3,1	-1,9	-3,8	0,8	-9,0	-0,6	-3,4
	dic	-3,4	-3,5	-3,4	-4,2	-3,2	-7,9	-0,4	-4,4
2013	ene	-3,3	-3,3	-3,3	-2,6	-4,4	-4,7	-1,1	-3,8
	feb	-3,6	-3,7	-3,5	-2,2	-5,4	-3,5	-0,7	-4,5
	mar	-2,1	-3,3	-1,2	-1,8	0,8	-4,1	-1,1	-3,2
	abr	-2,4	-4,1	-1,2	-0,4	0,3	-3,4	-0,5	-4,7
	may	-2,7	-3,7	-2,0	-1,8	-2,5	-2,6	-2,0	-1,4
	jun	-3,6	-3,8	-3,4	-2,7	-4,4	-2,9	-1,6	-4,1
	jul	-2,5	-2,9	-2,3	0,5	-2,3	2,0	-1,6	-6,4
	ago	-1,8	-2,4	-1,4	-0,1	-1,3	2,4	-0,6	-4,2
	sep	-1,2	-1,5	-1,0	0,7	-2,2	4,0	2,2	-4,3
	oct	-0,8	-1,9	-0,1	0,7	0,0	1,3	2,7	-3,6
	nov	-1,8	-1,6	-1,9	0,3	-4,1	2,4	3,3	-6,0
	dic	-0,6	-0,3	-0,8	-0,4	-3,9	2,8	4,9	-1,9
2014	ene	-0,5	-0,9	-0,3	-2,3	-1,5	1,0	4,9	-0,7
	feb	0,1	-0,1	0,2	-3,3	-0,4	-2,0	4,2	2,0
	mar	-0,3	1,0	-1,2	-2,6	-5,3	-0,9	4,2	2,1
	abr	1,0	1,6	0,7	-3,8	0,3	-0,8	3,2	4,4
	may	1,1	1,1	1,0	-2,7	0,4	-0,3	4,8	3,2
	jun	3,3	4,1	2,7	-1,1	1,9	1,0	5,7	6,1
	jul	2,5	3,4	1,9	-2,9	1,0	-1,1	5,6	6,4
	ago	1,4	2,9	0,5	-2,8	-0,2	-2,9	3,6	3,2
	sep	2,1	2,7	1,7	-2,2	1,5	-1,3	3,4	5,3
	oct	0,9	2,8	-0,4	-1,5	-3,7	-0,2	0,8	5,3
	nov	1,6	3,0	0,6	-1,4	-2,4	-2,1	0,9	7,8
	dic	2,1	3,3	1,3	-0,1	0,6	-1,8	-1,1	6,5
2015	ene	1,0	2,4	0,0	0,8	-2,7	-1,7	-3,2	6,4
	feb	1,8	2,1	1,6	2,1	0,6	1,1	-2,0	5,7
	mar	1,3	1,0	1,4	1,9	0,0	2,4	-1,4	5,4
	abr	1,3	2,5	0,4	1,3	-1,7	3,5	-3,2	5,6
	may	2,0	2,5	1,5	1,1	2,5	3,8	-4,6	5,0
	jun	0,9	0,7	0,8	0,6	1,8	3,3	-5,9	4,7
	jul	1,4	0,0	2,2	2,7	3,3	1,6	-5,0	5,6
	ago	1,3	0,5	1,6	3,0	1,8	1,9	-3,7	4,0
	sep	1,0	1,0	0,9	2,6	0,4	1,5	-5,1	4,9
	oct	2,7	1,3	3,5	1,1	6,8	2,9	-3,1	6,9
	nov	1,5	0,8	1,9	0,6	3,9	4,5	-4,6	5,6
	dic	1,8	1,3	2,2	1,1	3,6	4,2	-2,1	4,7
2016	ene	2,2	1,9	2,4	0,7	5,3	4,8	-1,7	3,3
	feb	1,2	1,8	0,8	-1,7	4,1	2,8	-2,9	1,5
	mar	2,3	2,1	2,4	-1,7	9,9	1,4	-4,4	1,4
	abr	2,0	1,2	2,5	1,8	5,5	0,4	-2,4	3,1
	may	2,3	2,0	2,4	2,2	4,6	0,7	-1,5	2,7
	jun	3,0	1,8	3,9	2,4	8,6	0,9	-0,6	1,8
	jul	3,4	2,2	4,2	1,4	9,5	-0,1	-1,2	3,1
	ago	3,9	2,0	5,2	2,8	10,2	-0,2	-1,7	4,9
	sep	4,5	1,7	6,3	3,6	11,8	1,0	-0,3	6,3
	oct	3,7	2,0	4,8	3,8	8,1	0,7	-0,4	5,5
	nov	3,8	2,6	4,7	3,6	6,2	-1,4	-0,1	8,3
	dic	2,5	1,6	3,1	2,1	4,3	-0,6	-1,3	6,5

Fuente: ICANE a partir de microdatos del Indicador de Actividad del Sector Servicios del INE

## TASAS DE VARIACIÓN INTERANUAL (%)



Fuente: ICANE a partir de microdatos del Indicador de Actividad del Sector Servicios del INE