

I. Liquidación de Presupuestos de la Administración Gral. del Estado. Datos consolidados. Miles de €

1.1 Clasificación económica

Obligaciones reconocidas	2000	2001	2002	2003	2004	2005	2006
1. Gastos de personal	87.376	94.350	96.799	105.937	95.996	99.386	105.232
2. Gastos corrientes de bienes y servicios	7.389	8.133	8.427	9.560	10.985	12.324	12.929
3. Gastos financieros	20	5	79	0	52	0	37
4. Transferencias corrientes	15.095	14.470	12.909	13.491	13.175	18.010	13.942
6. Inversiones reales	112.055	222.473	132.590	151.140	134.434	270.366	227.047
7. Transferencias de capital	27.022	33.349	25.670	24.729	35.535	14.349	22.121
8. Activos financieros	9.551	12.583	10.310	16.561	8.757	9.874	22.746
9. Pasivos financieros	565	0	0	46	0	0	19
Total	259.072	385.363	286.784	321.463	298.935	424.308	404.074

1.2 Clasificación orgánica

Obligaciones reconocidas	2000	2001	2002	2003	2004	2005	2006
Clases Pasivas	75.600	80.812	82.568	88.895	92.238	97.481	103.455
Gastos de diversos Ministerios	28	107	43	235	338	206	153
Ministerio de Administraciones Públicas	450	469	910	671	670	885	884
Ministerio de Agricultura, Pesca y Alimentación	14.713	15.999	13.718	16.349	30.492	11.172	16.708
Ministerio de Fomento	101.634	214.473	98.500	130.454	116.559	237.188	204.604
Ministerio de Vivienda	-	-	-	-	-	1.151	363
Ministerio de Justicia	18.322	18.834	18.177	22.475	7.542	4.422	8.442
Ministerio de Medio Ambiente	7.710	4.163	31.281	17.547	14.514	32.115	17.927
Ministerio de Sanidad y Consumo	194	64	105	122	101	165	221
Ministerio de Trabajo y Asuntos Sociales	3.925	2.582	2.530	2.488	3.749	8.812	3.380
Ministerio del Interior	10.260	12.344	12.095	10.990	12.926	12.837	14.096
Ministerio de Defensa	262	296	385	143	324	439	67
Ministerio de Economía y Hacienda	6.862	-	-	-	-	2.452	3.817
Ministerio de Economía	-	15.929	10.513	7.544	4.648	-	-
Ministerio de Hacienda	-	620	689	931	1.030	-	-
Ministerio de Educación y Cultura	6.204	-	-	-	-	-	-
Ministerio de Educación, Cultura y Deporte	-	4.037	3.288	4.574	4.085	-	-
Ministerio de Cultura	-	-	-	-	-	1.396	1.861
Ministerio de Educación y Ciencia	-	-	-	-	-	5.270	6.805
Ministerio de Industria y Energía	12.893	-	-	-	-	-	-
Ministerio de Ciencia y Tecnología	-	14.633	11.981	18.046	9.711	-	-
Ministerio de Industria, Turismo y Comercio	-	-	-	-	-	8.315	21.291
Ministerio de Presidencia	13	0	0	0	8	0	0
Total	259.072	385.363	286.784	321.463	298.935	424.308	404.074

1.3 Clasificación funcional

Obligaciones reconocidas	2000	2001	2002	2003	2004	2005	2006
1. Servicios de carácter general	27.070	19.312	19.087	23.146	8.220	5.377	9.338
2. Protección civil y seguridad ciudadana	1.482	12.619	12.453	10.345	11.869	12.601	109.597
3. Seguridad, protección y promoción social	79.536	83.398	85.125	91.402	96.017	106.314	11.444
4. Produc. de bienes públ. carácter social	6.463	5.573	29.624	19.691	15.662	32.397	11.628
5. Produc. bienes públ. carácter económico	111.601	221.023	108.540	141.961	125.105	248.415	227.669
6. Regulación económ. de carácter general	921	812	823	1.258	1.462	1.153	1.149
7. Regulación económ. de sect. productivos	32.000	42.619	31.133	33.660	40.599	18.051	33.250
9. Transf. a Administraciones Públicas	0	0	0	0	0	0	0
Total	259.072	385.357	286.784	321.463	298.935	424.308	404.074

1.4 Clasificación COFOG

Obligaciones reconocidas	2000	2001	2002	2003	2004	2005	2006
01. Servicios públicos de carácter general	3.731	4.178	6.730	10.889	7.648	2.674	2.032
02. Defensa	262	296	385	143	324	435	67
03. Orden público y seguridad	27.854	31.158	30.238	32.680	19.088	16.598	22.535
04. Asuntos económicos	133.892	257.177	129.641	164.062	157.630	261.867	249.400
05. Protección del medio ambiente	3.577	2.710	3.115	2.720	4.550	5.356	8.635
06. Vivienda y servicios comunitarios	4.133	1.453	28.167	14.827	9.963	26.759	9.292
07. Salud	194	64	105	122	101	148	174
08. Actividades recreativas, culturales y religión	608	781	789	1.860	1.931	1.430	1.861
09. Educación	5.578	4.148	2.499	2.714	2.154	2.691	3.176
10. Protección social	79.241	83.398	85.116	91.448	95.545	106.350	106.902
Total	259.072	385.363	286.784	321.463	298.935	424.308	404.074

1.5 Cuenta de producción y cuenta de explotación

Obligaciones reconocidas	2000	2001	2002	2003	2004	2005	2006
Producción	29.784	31.984	32.271	36.042	23.484	22.606	22.721
Consumos intermedios	7.356	8.095	8.403	9.524	10.936	12.270	12.873
Valor añadido bruto	22.428	23.889	23.867	26.517	12.548	10.336	9.848
Remuneración de asalariados	22.395	23.851	23.844	26.482	12.498	10.283	9.793
Sueldos y salarios	21.116	22.753	22.740	25.332	11.972	9.945	9.377
Cotizaciones sociales a cargo de empleadores	1.279	1.098	1.104	1.150	526	337	416
Efectivas	-	-	-	-	-	-	-
Imputadas/Prestaciones sociales directas	-	-	-	-	-	-	-
Otros impuestos sobre la producción	33	38	24	36	50	53	56

2. Liquidación de Presupuestos de la Seguridad Social. Datos consolidados. Miles de €

2.1 Clasificación económica

Obligaciones reconocidas	2000	2001	2002	2003	2004	2005	2006
1. Gastos de personal	197.031	210.238	118.708	14.216	14.923	15.847	17.347
2. Gastos corrientes de bienes y servicios	94.649	98.875	55.761	4.149	2.356	2.583	3.471
3. Gastos financieros	32	14	13	5	3	1	1
4. Transferencias corrientes	961.521	1.004.944	1.023.164	1.028.243	1.106.440	1.184.493	1.261.810
6. Inversiones reales	6.884	8.396	6.765	563	963	240	697
7. Transferencias de capital	0	0	0	0	0	0	0
8. Activos financieros	318	359	145	69	72	73	92
9. Pasivos financieros	0	0	0	0	0	0	0
Total	1.260.436	1.322.826	1.204.554	1.047.245	1.124.757	1.203.237	1.283.417

2.2 Clasificación funcional

Obligaciones reconocidas	2000	2001	2002	2003	2004	2005	2006
1. Prestaciones económicas	880.427	917.105	979.325	1.034.599	1.113.081	1.191.688	1.269.343
2. Asistencia sanitaria	371.886	397.248	216.071	3.281	1.565	1.702	3.321
3. Servicios sociales	556	599	626	663	683	653	723
4. Tesorería, informática, otros serv.	7.568	7.874	8.533	8.701	9.428	9.193	10.030
Total	1.260.436	1.322.826	1.204.554	1.047.245	1.124.757	1.203.237	1.283.417

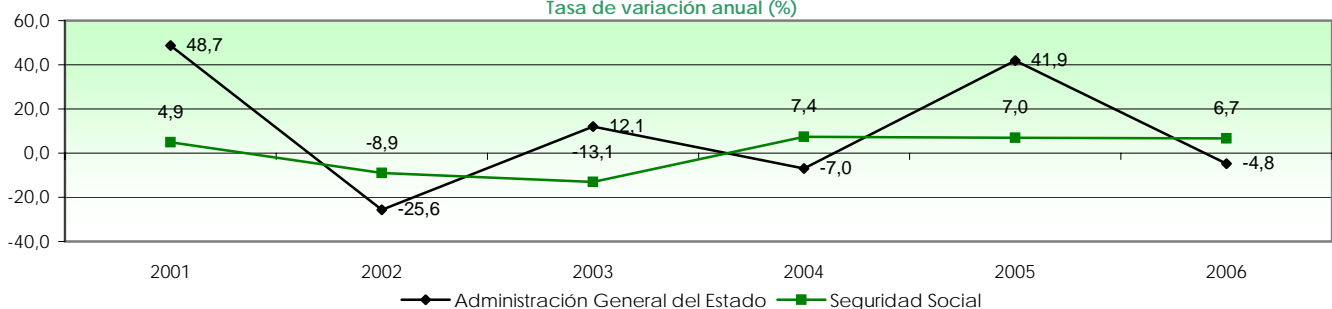
2.3 Clasificación COFOG

Obligaciones reconocidas	2000	2001	2002	2003	2004	2005	2006
01. Servicios públicos de carácter general	7.568	7.874	8.533	8.721	9.450	9.216	10.078
02. Defensa	0	0	0	0	0	0	0
03. Orden público y seguridad	0	0	0	0	0	0	0
04. Asuntos económicos	162	167	163	160	178	177	168
05. Protección del medio ambiente	0	0	0	0	0	0	0
06. Vivienda y servicios comunitarios	0	0	0	0	0	0	0
07. Salud	372.207	397.598	216.449	3.695	1.981	2.078	3.775
08. Actividades recreativas, culturales y religión	0	0	0	0	0	0	0
09. Educación	0	0	0	0	0	0	0
10. Protección social	880.500	917.187	979.410	1.034.669	1.113.148	1.191.767	1.269.396
Total	1.260.436	1.322.826	1.204.554	1.047.245	1.124.757	1.203.237	1.283.417

2.4 Cuenta de producción y cuenta de explotación

Obligaciones reconocidas	2000	2001	2002	2003	2004	2005	2006
Producción	291.680	309.114	174.469	18.365	17.279	18.430	20.818
Consumos intermedios	94.134	98.390	55.363	4.115	2.326	2.554	3.432
Valor añadido bruto	197.547	210.723	119.106	14.250	14.952	15.876	17.385
Remuneración de asalariados	197.031	210.238	118.708	14.216	14.923	15.847	17.347
Sueldos y salarios	156.969	165.912	90.740	10.884	11.484	12.222	13.406
Cotizaciones sociales a cargo de empleadores	40.062	44.326	27.967	3.332	3.440	3.626	3.941
Efectivas	-	-	-	-	-	-	-
Imputadas/Prestaciones sociales directas	-	-	-	-	-	-	-
Otros impuestos sobre la producción	516	485	398	34	29	29	39

Evolución obligaciones reconocidas.
Tasa de variación anual (%)



3. Liquidación de Presupuestos de la Comunidad Autónoma. Datos consolidados. Miles de €

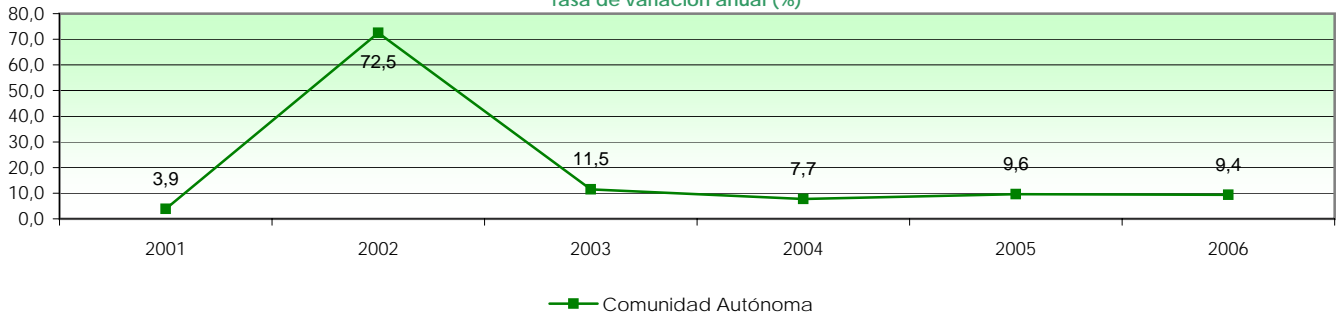
3.1 Clasificación económica

Crédito total	2000	2001	2002	2003	2004	2005	2006
1. Gastos de personal	263.724	274.046	508.299	542.948	579.316	644.104	700.999
2. Gastos corrientes de bienes y servicios	66.655	71.890	172.577	194.160	201.664	247.776	257.967
3. Gastos financieros	38.399	45.479	30.685	17.621	14.065	12.338	12.830
4. Transferencias corrientes	119.027	135.699	291.558	318.981	351.616	418.695	410.656
6. Inversiones reales	201.167	214.243	308.436	328.589	341.925	349.649	378.600
7. Transferencias de capital	78.670	82.534	87.046	119.429	115.749	139.728	157.811
8. Activos financieros	2.544	2.694	7.125	932	13.756	2.150	32.555
9. Pasivos financieros	43.946	57.781	36.541	37.603	42.426	18.731	66.227
Total	814.133	884.366	1.442.267	1.560.263	1.660.517	1.833.170	2.017.645

Obligaciones reconocidas	2000	2001	2002	2003	2004	2005	2006
1. Gastos de personal	257.847	269.573	494.759	535.511	576.314	629.224	689.104
2. Gastos corrientes de bienes y servicios	55.664	58.330	164.051	185.124	191.880	239.426	245.434
3. Gastos financieros	35.449	42.251	12.192	10.600	11.168	10.395	11.441
4. Transferencias corrientes	112.966	119.272	278.195	301.035	334.126	400.240	393.604
6. Inversiones reales	156.240	166.470	250.773	292.633	306.602	307.655	322.999
7. Transferencias de capital	69.010	70.062	71.839	99.989	100.418	120.601	138.934
8. Activos financieros	2.446	2.692	7.009	912	13.684	1.913	22.261
9. Pasivos financieros	43.339	32.638	34.139	37.503	42.426	18.631	66.226
Total	732.961	761.289	1.312.957	1.463.308	1.576.618	1.728.084	1.890.003

% Oblig. reconocidas sobre crédito total	2000	2001	2002	2003	2004	2005	2006
1. Gastos de personal	98	98	97	99	99	98	98
2. Gastos corrientes de bienes y servicios	84	81	95	95	95	97	95
3. Gastos financieros	92	93	40	60	79	84	89
4. Transferencias corrientes	95	88	95	94	95	96	96
6. Inversiones reales	78	78	81	89	90	88	85
7. Transferencias de capital	88	85	83	84	87	86	88
8. Activos financieros	96	100	98	98	99	89	68
9. Pasivos financieros	99	56	93	100	100	99	100
Total	90	86	91	94	95	94	94

Evolución obligaciones reconocidas
Tasa de variación anual (%)



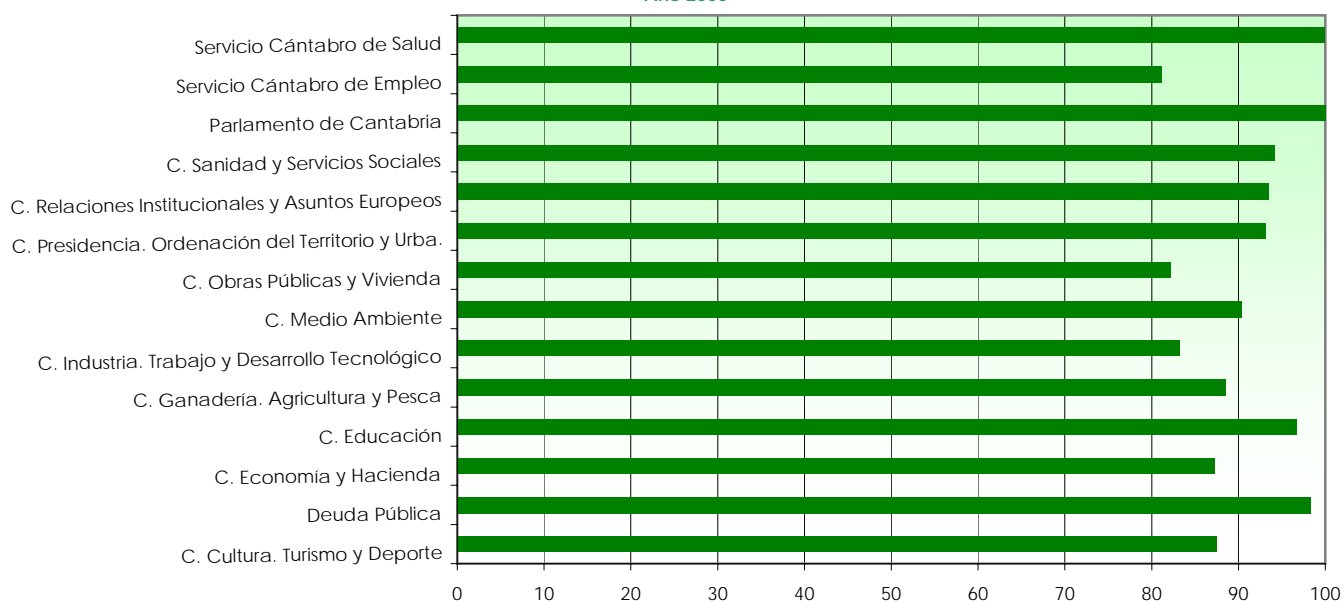
3.2 Clasificación orgánica

Crédito total	2000	2001	2002	2003	2004	2005	2006
C. Cultura. Turismo y Deporte	25.899	30.845	45.724	60.238	49.705	53.852	71.577
Deuda Pública	0	0	0	0	0	0	78.335
C. Economía y Hacienda	118.259	141.455	151.371	136.507	95.237	78.881	52.448
C. Educación	-	-	-	286.634	301.640	323.860	366.012
C. Educación y Juventud	236.289	248.838	267.060	-	-	-	-
C. Ganadería. Agricultura y Pesca	87.553	96.896	92.431	94.412	107.974	117.984	133.408
C. Industria. Trabajo y Desarrollo Tecnológico	76.255	78.230	85.264	95.780	108.805	84.401	115.775
C. Medio Ambiente	-	-	-	89.497	140.221	174.928	146.962
C. Medio Ambiente y Ordenación del Territorio	58.370	66.043	83.520	-	-	-	-
C. Obras Públicas. Vivienda y Urbanismo	99.083	105.363	115.508	-	-	-	-
C. Obras Públicas y Vivienda	-	-	-	126.252	126.529	132.982	139.327
C. Presidencia	25.879	28.075	40.937	-	-	-	-
C. Presidencia. Ordenación del Territorio y Urba.	-	-	-	43.105	48.166	38.132	59.254
C. Relaciones Institucionales y Asuntos Europeos	-	-	-	-	12.870	16.593	20.316
C. Sanidad. Consumo y Bienestar Social	80.641	82.486	-	-	-	-	-
C. Sanidad. Consumo y Servicios Sociales	-	-	88.418	102.538	-	-	-
C. Sanidad y Servicios Sociales	-	-	-	-	100.591	110.119	120.742
Parlamento de Cantabria	5.905	6.135	6.297	6.407	6.790	7.336	7.585
Servicio Cántabro de Empleo	-	-	-	-	75	54.335	60.105
Servicio Cántabro de Salud	-	-	465.737	518.893	561.914	639.766	645.799
Total	814.133	884.366	1.442.267	1.560.263	1.660.517	1.833.170	2.017.645

Obligaciones reconocidas	2000	2001	2002	2003	2004	2005	2006
C. Cultura. Turismo y Deporte	24.294	28.999	44.211	57.205	46.071	49.608	62.629
Deuda Pública	0	0	0	0	0	0	76.977
C. Economía y Hacienda	99.892	96.497	110.239	109.562	89.708	73.954	45.783
C. Educación	-	-	-	284.326	298.676	317.289	353.724
C. Educación y Juventud	234.444	246.955	265.009	-	-	-	-
C. Ganadería. Agricultura y Pesca	80.213	79.384	70.733	82.554	96.273	102.093	118.016
C. Industria. Trabajo y Desarrollo Tecnológico	63.781	67.165	72.642	80.424	91.650	75.355	96.265
C. Medio Ambiente	-	-	-	86.436	129.808	157.394	132.841
C. Medio Ambiente y Ordenación del Territorio	50.213	54.581	79.081	-	-	-	-
C. Obras Públicas. Vivienda y Urbanismo	78.018	87.508	93.646	-	-	-	-
C. Obras Públicas y Vivienda	-	-	-	112.607	110.518	114.859	114.398
C. Presidencia	22.402	23.713	27.186	-	-	-	-
C. Presidencia. Ordenación del Territorio y Urba.	-	-	-	35.795	43.916	33.943	55.178
C. Relaciones Institucionales y Asuntos Europeos	-	-	-	-	11.931	15.409	18.984
C. Sanidad. Consumo y Bienestar Social	73.799	70.353	-	-	-	-	-
C. Sanidad. Consumo y Servicios Sociales	-	-	78.832	91.974	-	-	-
C. Sanidad y Servicios Sociales	-	-	-	-	91.019	100.828	113.706
Parlamento de Cantabria	5.905	6.135	6.297	6.407	6.790	7.336	7.585
Servicio Cántabro de Empleo	-	-	-	-	0	43.253	48.747
Servicio Cántabro de Salud	-	-	465.080	516.019	560.258	636.762	645.171
Total	732.961	761.289	1.312.957	1.463.308	1.576.618	1.728.084	1.890.003

% Oblig. reconocidas sobre crédito total	2000	2001	2002	2003	2004	2005	2006
C. Cultura. Turismo y Deporte	94	94	97	95	93	92	87
Deuda Pública	-	-	-	-	-	-	98
C. Economía y Hacienda	84	68	73	80	94	94	87
C. Educación	-	-	-	99	99	98	97
C. Educación y Juventud	99	99	99	-	-	-	-
C. Ganadería. Agricultura y Pesca	92	82	77	87	89	87	88
C. Industria. Trabajo y Desarrollo Tecnológico	84	86	85	84	84	89	83
C. Medio Ambiente	-	-	-	97	93	90	90
C. Medio Ambiente y Ordenación del Territorio	86	83	95	-	-	-	-
C. Obras Públicas. Vivienda y Urbanismo	79	83	81	-	-	-	-
C. Obras Públicas y Vivienda	-	-	-	89	87	86	82
C. Presidencia	87	84	66	-	-	-	-
C. Presidencia. Ordenación del Territorio y Urba.	-	-	-	83	91	89	93
C. Relaciones Institucionales y Asuntos Europeos	-	-	-	-	93	93	93
C. Sanidad. Consumo y Bienestar Social	92	85	-	-	-	-	-
C. Sanidad. Consumo y Servicios Sociales	-	-	89	90	-	-	-
C. Sanidad y Servicios Sociales	-	-	-	-	90	92	94
Parlamento de Cantabria	100	100	100	100	100	100	100
Servicio Cántabro de Empleo	-	-	-	-	0	80	81
Servicio Cántabro de Salud	-	-	100	99	100	100	100
Total	90	86	91	94	95	94	94

% Obligaciones reconocidas sobre crédito total por secciones
Año 2006



3.3 Clasificación funcional

Obligaciones reconocidas	2000	2001	2002	2003	2004	2005	2006
1. Servicios de carácter general	26.785	27.874	32.514	39.682	49.874	48.670	69.594
2. Protección civil y seguridad ciudadana	1.522	1.974	1.776	3.841	3.511	6.802	7.047
3. Seguridad, protección y promoción social	68.403	55.845	69.704	93.364	133.342	153.973	169.175
4. Produc. de bienes públ. carácter social	355.907	390.410	909.923	1.015.939	999.963	1.123.344	1.146.374
5. Produc. bienes públ. carácter económico	109.804	119.621	120.538	146.082	196.783	213.353	242.586
6. Regulación económ. de carácter general	11.599	13.871	44.669	11.241	16.564	20.141	21.055
7. Regulación económ. de sect. productivos	83.353	82.220	88.868	105.770	123.862	132.865	157.194
0. Deuda pública	75.587	69.474	44.966	47.388	52.718	28.935	76.977
Total	732.961	761.289	1.312.957	1.463.308	1.576.618	1.728.084	1.890.003

3.4 Clasificación COFOG

Obligaciones reconocidas	2000	2001	2002	2003	2004	2005	2006
01. Servicios públicos de carácter general	125.415	127.191	141.925	130.090	134.612	116.453	188.248
02. Defensa	0	0	0	0	0	0	0
03. Orden público y seguridad	1.522	1.974	3.503	6.397	6.095	6.802	7.047
04. Asuntos económicos	181.118	188.524	203.599	233.749	265.629	296.098	338.668
05. Protección del medio ambiente	68.990	71.514	94.973	105.014	77.067	108.151	78.849
06. Vivienda y servicios comunitarios	23.379	25.410	26.642	36.562	89.084	85.281	101.101
07. Salud	47.711	51.743	524.040	586.204	616.959	699.062	717.453
08. Actividades recreativas, culturales y religión	24.294	28.999	34.499	46.017	33.910	35.388	38.823
09. Educación	232.046	244.401	261.907	281.207	298.676	317.289	353.724
10. Protección social	28.485	21.532	21.868	38.070	54.586	63.560	66.091
Total	732.961	761.289	1.312.957	1.463.308	1.576.618	1.728.084	1.890.003

3.5 Cuenta de producción y cuenta de explotación

Obligaciones reconocidas	2000	2001	2002	2003	2004	2005	2006
Producción	313.503	327.895	658.800	720.627	768.181	868.641	934.530
Consumos intermedios	55.127	58.024	163.849	184.972	191.923	238.998	245.168
Valor añadido bruto	258.376	269.871	494.952	535.655	576.258	629.643	689.362
Remuneración de asalariados	257.811	269.289	493.937	534.718	575.330	628.300	688.234
Sueldos y salarios	228.933	238.925	420.185	450.270	483.592	526.720	572.486
Cotizaciones sociales a cargo de empleadores	28.877	30.364	73.751	84.448	91.738	101.579	115.748
Efectivas	27.921	29.013	72.102	82.501	89.792	99.357	113.106
Imputadas/Prestaciones sociales directas	956	1.351	1.649	1.947	1.946	2.223	2.642
Otros impuestos sobre la producción	565	582	1.015	937	928	1.343	1.128

4. Liquidación de Presupuestos de OO.AA del Gob. de Cantabria. Datos consolidados. Miles de €

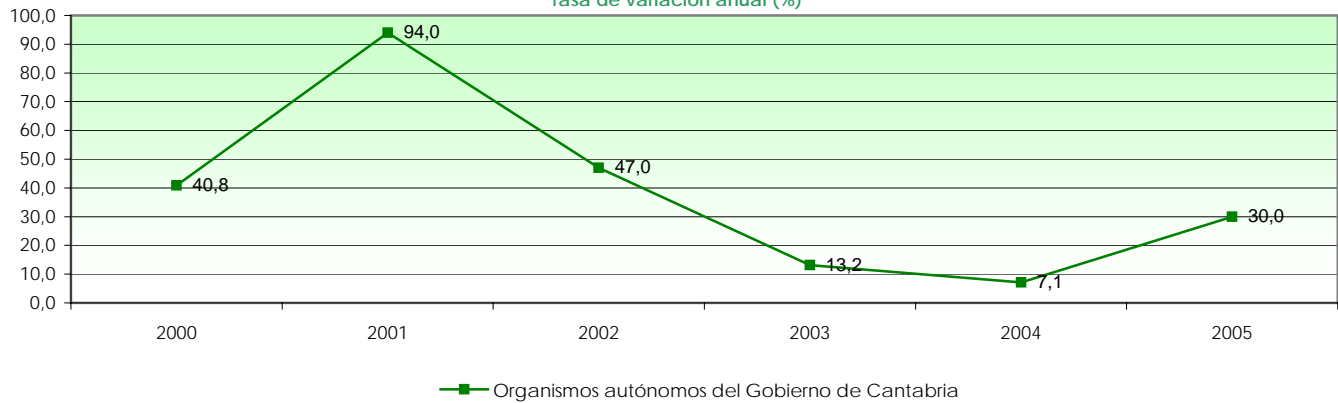
4.1 Clasificación económica

Crédito total	2000	2001	2002	2003	2004	2005	2006
1. Gastos de personal	1.442	1.749	4.685	5.709	6.201	6.719	7.259
2. Gastos corrientes de bienes y servicios	1.536	3.354	4.626	7.166	7.731	9.317	11.032
3. Gastos financieros	120	1	1	15	1	1	0
4. Transferencias corrientes	451	413	1.369	1.698	1.927	2.132	3.013
6. Inversiones reales	487	886	970	2.903	4.778	5.212	6.654
7. Transferencias de capital	0	0	0	0	0	0	0
8. Activos financieros	0	3	6	6	34	18	11
9. Pasivos financieros	0	0	0	0	0	0	0
Total	4.037	6.405	11.658	17.497	20.671	23.398	27.969

Obligaciones reconocidas	2000	2001	2002	2003	2004	2005	2006
1. Gastos de personal	1.228	1.272	3.873	4.599	5.227	5.335	6.344
2. Gastos corrientes de bienes y servicios	1.437	2.954	3.854	5.724	6.646	8.077	9.010
3. Gastos financieros	112	0	0	13	0	0	0
4. Transferencias corrientes	379	316	1.336	1.569	1.703	1.895	2.534
6. Inversiones reales	432	508	739	2.505	2.707	2.157	4.822
7. Transferencias de capital	0	0	0	0	0	0	0
8. Activos financieros	0	3	0	0	28	11	4
9. Pasivos financieros	0	0	0	0	0	0	0
Total	3.588	5.054	9.803	14.411	16.310	17.475	22.715

% Oblig. reconocidas sobre crédito total	2000	2001	2002	2003	2004	2005	2006
1. Gastos de personal	85	73	83	81	84	79	87
2. Gastos corrientes de bienes y servicios	94	88	83	80	86	87	82
3. Gastos financieros	93	0	0	91	2	0	-
4. Transferencias corrientes	84	76	98	92	88	89	84
6. Inversiones reales	89	57	76	86	57	41	72
7. Transferencias de capital	-	-	-	-	-	-	-
8. Activos financieros	-	100	0	0	82	63	39
9. Pasivos financieros	-	-	-	-	-	-	-
Total	89	79	84	82	79	75	81

Evolución obligaciones reconocidas
Tasa de variación anual (%)



4.3 Clasificación funcional

Obligaciones reconocidas	2000	2001	2002	2003	2004	2005	2006
1. Servicios de carácter general	386	540	522	836	903	1.178	1.517
2. Protección civil y seguridad ciudadana	0	0	0	0	0	0	0
3. Seguridad, protección y promoción social	0	0	0	2	3	1.371	2.331
4. Produc. de bienes públ. carácter social	3.202	4.151	8.557	12.805	14.214	13.158	16.217
5. Produc. bienes públ. carácter económico	0	0	0	0	0	0	0
6. Regulación económ. de carácter general	0	0	0	0	13	471	1.132
7. Regulación económ. de sect. productivos	0	362	723	768	1.178	1.298	1.517
9. Transf. a Administraciones Públicas	0	0	0	0	0	0	0
0. Deuda pública	0	0	0	0	0	0	0
Total	3.588	5.054	9.803	14.411	16.310	17.475	22.715

4.4 Clasificación COFOG

Obligaciones reconocidas	2000	2001	2002	2003	2004	2005	2006
01. Servicios públicos de carácter general	0	0	0	0	13	471	1.132
02. Defensa	0	0	0	0	0	0	0
03. Orden público y seguridad	0	0	0	0	0	0	0
04. Asuntos económicos	0	362	723	768	1.178	1.298	1.517
05. Protección del medio ambiente	1.025	1.071	1.268	1.292	1.516	1.751	1.830
06. Vivienda y servicios comunitarios	0	0	0	0	0	0	0
07. Salud	1.509	1.164	5.233	9.125	10.386	11.407	14.388
08. Actividades recreativas, culturales y religión	0	0	0	0	0	0	0
09. Educación	1.054	1.378	1.365	1.694	1.786	1.178	1.517
10. Protección social	0	1.079	1.214	1.532	1.431	1.371	2.331
Total	3.588	5.054	9.803	14.411	16.310	17.475	22.715

4.5 Cuenta de producción y cuenta de explotación

Obligaciones reconocidas	2000	2001	2002	2003	2004	2005	2006
Producción	2.665	4.226	7.727	10.323	11.873	13.385	15.355
Consumos intermedios	1.436	2.972	3.853	5.727	6.646	8.082	9.015
Valor añadido bruto	1.229	1.254	3.874	4.596	5.227	5.303	6.339
Remuneración de asalariados	1.228	1.254	3.873	4.595	5.227	5.303	6.339
Sueldos y salarios	893	970	2.934	3.585	4.105	4.263	5.045
Cotizaciones sociales a cargo de empleadores	336	284	940	1.010	1.122	1.040	1.294
Efectivas	303	284	889	983	1.096	1.037	1.254
Imputadas/Prestaciones sociales directas	32	0	51	27	26	3	39
Otros impuestos sobre la producción	0	0	1	1	1	1	1

5. Liquidación de Presupuestos de Universidad de Cantabria. Datos consolidados. Miles de €

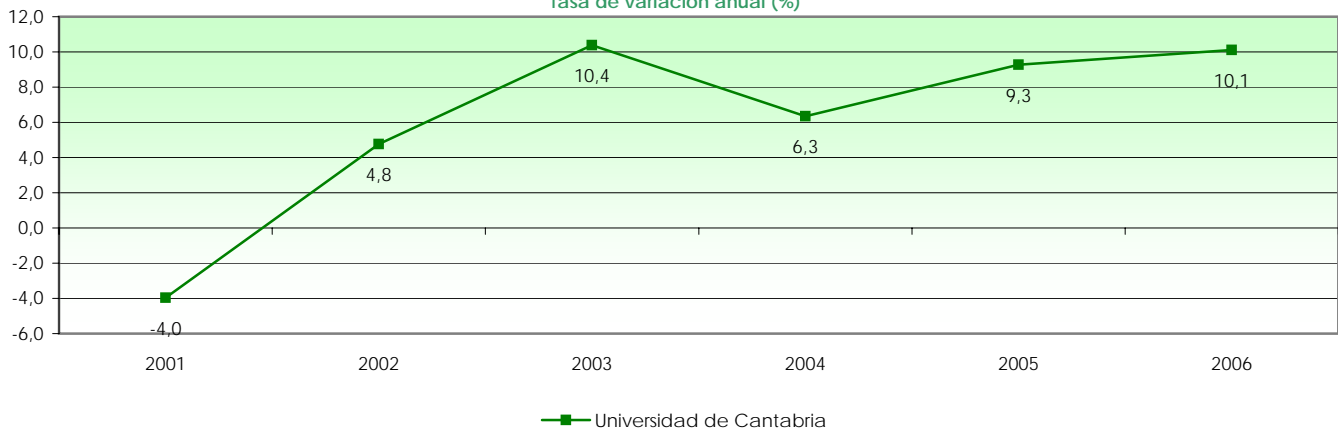
5.1 Clasificación económica

Crédito total	2000	2001	2002	2003	2004	2005	2006
1. Gastos de personal	38.308	40.878	43.494	47.000	49.920	52.540	55.942
2. Gastos corrientes de bienes y servicios	9.678	10.383	10.708	11.487	12.728	13.448	14.713
3. Gastos financieros	0	0	0	0	0	0	0
4. Transferencias corrientes	1.461	1.476	1.494	1.633	1.899	2.384	2.937
6. Inversiones reales	35.318	25.189	29.830	37.278	39.784	41.538	53.348
7. Transferencias de capital	0	0	0	0	0	0	0
8. Activos financieros	113	219	204	187	156	108	153
9. Pasivos financieros	0	0	0	0	0	0	0
Total	84.879	78.145	85.730	97.584	104.487	110.018	127.092

Obligaciones reconocidas	2000	2001	2002	2003	2004	2005	2006
1. Gastos de personal	37.977	39.878	42.225	45.939	48.520	51.793	54.479
2. Gastos corrientes de bienes y servicios	8.510	9.740	9.861	10.443	11.489	12.024	13.358
3. Gastos financieros	0	0	0	0	0	0	0
4. Transferencias corrientes	1.109	1.292	1.404	1.364	1.502	1.996	2.427
6. Inversiones reales	21.679	15.598	16.195	19.203	20.333	23.630	28.230
7. Transferencias de capital	0	0	0	0	0	0	0
8. Activos financieros	100	116	113	101	97	101	105
9. Pasivos financieros	0	0	0	0	0	0	0
Total	69.375	66.624	69.798	77.049	81.940	89.544	98.600

% Oblig. reconocidas sobre crédito total	2000	2001	2002	2003	2004	2005	2006
1. Gastos de personal	99	98	97	98	97	99	97
2. Gastos corrientes de bienes y servicios	88	94	92	91	90	89	91
3. Gastos financieros	-	-	-	-	-	-	-
4. Transferencias corrientes	76	88	94	84	79	84	83
6. Inversiones reales	61	62	54	52	51	57	53
7. Transferencias de capital	-	-	-	-	-	-	-
8. Activos financieros	88	53	55	54	62	93	69
9. Pasivos financieros	-	-	-	-	-	-	-
Total	82	85	81	79	78	81	78

Evolución obligaciones reconocidas
Tasa de variación anual (%)



5.2 Clasificación funcional

Obligaciones reconocidas	2000	2001	2002	2003	2004	2005	2006
1. Servicios de carácter general	0	0	0	0	0	0	0
2. Protección civil y seguridad ciudadana	0	0	0	0	0	0	0
3. Seguridad, protección y promoción social	0	0	0	0	0	0	0
4. Produc. de bienes públ. carácter social	56.667	54.041	59.425	64.657	67.487	74.045	79.529
5. Produc. bienes públ. carácter económico	12.708	12.584	10.373	12.393	14.453	15.500	19.072
6. Regulación económ. de carácter general	0	0	0	0	0	0	0
7. Regulación económ. de sect. productivos	0	0	0	0	0	0	0
9. Transf. a Administraciones Públicas	0	0	0	0	0	0	0
0. Deuda pública	0	0	0	0	0	0	0
Total	69.375	66.624	69.798	77.049	81.940	89.544	98.600

5.3 Clasificación COFOG

Obligaciones reconocidas	2000	2001	2002	2003	2004	2005	2006
01. Servicios públicos de carácter general	0	0	0	0	0	0	0
02. Defensa	0	0	0	0	0	0	0
03. Orden público y seguridad	0	0	0	0	0	0	0
04. Asuntos económicos	0	0	0	0	0	0	0
05. Protección del medio ambiente	0	0	0	0	0	0	0
06. Vivienda y servicios comunitarios	0	0	0	0	0	0	0
07. Salud	0	0	0	0	0	0	0
08. Actividades recreativas, culturales y religión	0	0	0	0	0	0	0
09. Educación	69.375	66.624	69.798	77.049	81.940	89.544	98.600
10. Protección social	0	0	0	0	0	0	0
Total	69.375	66.624	69.798	77.049	81.940	89.544	98.600

5.4 Cuenta de producción y cuenta de explotación

Obligaciones reconocidas	2000	2001	2002	2003	2004	2005	2006
Producción	46.038	49.618	52.087	56.382	60.009	63.817	67.837
Consumos intermedios	8.293	9.988	10.170	10.695	11.817	12.315	13.877
Valor añadido bruto	37.745	39.630	41.916	45.687	48.191	51.502	53.960
Remuneración de asalariados	37.735	39.627	41.906	45.677	48.188	51.497	53.956
Sueldos y salarios	34.090	35.732	37.752	41.485	43.893	46.558	49.029
Cotizaciones sociales a cargo de empleadores	3.645	3.894	4.155	4.192	4.295	4.940	4.927
Efectivas	3.645	3.894	4.155	4.192	4.295	4.940	4.927
Imputadas/Prestaciones sociales directas	0	0	0	0	0	0	0
Otros impuestos sobre la producción	10	3	10	10	4	4	4

6. Liquidación de Presupuestos de Entes locales. Miles de €

6.1 Clasificación económica

Crédito total	2000	2001	2002	2003	2004	2005	2006(P)
1. Gastos de personal	118.832	128.250	137.395	141.642	152.434	159.070	169.650
2. Gastos corrientes de bienes y servicios	129.422	137.704	155.694	159.638	189.792	187.343	218.557
3. Gastos financieros	12.621	14.725	14.654	10.569	9.993	11.177	12.174
4. Transferencias corrientes	15.765	15.722	16.520	16.834	19.610	20.438	23.256
6. Inversiones reales	186.170	204.296	212.366	195.056	204.949	114.542	157.787
7. Transferencias de capital	5.625	7.549	4.163	5.731	3.526	1.842	6.203
8. Activos financieros	1.707	1.767	1.765	1.820	1.913	2.371	1.688
9. Pasivos financieros	47.594	21.937	20.174	25.185	31.118	27.072	26.122
Total	517.736	531.950	562.730	556.473	613.335	523.854	615.438

Obligaciones reconocidas	2000	2001	2002	2003	2004	2005 (P)	2006(A)
1. Gastos de personal	111.187	120.535	126.495	132.445	140.128	147.824	107.360
2. Gastos corrientes de bienes y servicios	116.206	123.800	142.677	146.362	164.551	184.274	149.007
3. Gastos financieros	10.434	13.097	11.923	9.295	8.010	8.640	8.165
4. Transferencias corrientes	13.258	13.251	14.467	14.544	16.852	19.898	17.639
6. Inversiones reales	92.736	81.491	91.495	87.787	89.268	84.680	79.715
7. Transferencias de capital	1.376	1.485	2.342	1.659	1.641	3.382	2.513
8. Activos financieros	1.364	1.069	1.103	1.115	1.289	3.583	1.416
9. Pasivos financieros	45.473	21.292	19.596	23.357	30.461	29.466	21.224
Total	392.034	376.020	410.098	416.564	452.201	481.747	387.039

% Oblig. reconocidas sobre crédito total	2000	2001	2002	2003	2004	2005 (P)	2006(A)
1. Gastos de personal	94	94	92	94	92	93	63
2. Gastos corrientes de bienes y servicios	90	90	92	92	87	98	68
3. Gastos financieros	83	89	81	88	80	77	67
4. Transferencias corrientes	84	84	88	86	86	97	76
6. Inversiones reales	50	40	43	45	44	74	51
7. Transferencias de capital	24	20	56	29	47	184	41
8. Activos financieros	80	60	63	61	67	151	84
9. Pasivos financieros	96	97	97	93	98	109	81
Total	76	71	73	75	74	92	63

Nota 1: (P) provisional (A) avance

Nota 2: Los obligaciones reconocidas de 2005(P) y 2006(A) sin consolidar

Nota 3: El crédito total del año 2000, 2001 y 2006(P) esta sin consolidar

6.2 Clasificación funcional

Obligaciones reconocidas	2000	2001	2002	2003	2004	2005 (P)	2006(A)
1. Servicios de carácter general	43.730	46.971	50.980	52.603	63.219	68.590	20.854
2. Protección civil y seguridad ciudadana	22.069	22.822	24.991	26.688	26.403	29.826	17.918
3. Seguridad, protección y promoción social	30.850	38.768	39.821	41.878	41.620	48.934	31.873
4. Produc. de bienes públ. carácter social	173.266	171.296	187.441	186.621	207.117	215.406	100.365
5. Produc. bienes públ. carácter económico	44.956	43.732	53.713	52.182	45.974	50.853	47.634
6. Regulación económ. de carácter general	17.640	14.849	17.828	17.349	21.994	19.109	8.637
7. Regulación económ. de sect. productivos	4.922	5.918	7.018	8.753	8.404	9.767	2.890
9. Transf. a Administraciones Públicas	2.061	1.085	968	743	840	3.174	2.369
0. Deuda pública	53.767	32.957	29.559	30.669	37.778	35.311	21.223
Total	393.260	378.398	412.321	417.486	453.350	480.971	253.763

Nota: Datos sin consolidar

6.3 Clasificación COFOG

Obligaciones reconocidas	2000	2001	2002	2003	2004	2005 (P)	2006(A)
01. Servicios públicos de carácter general	99.576	81.097	81.611	84.181	101.982	-	-
02. Defensa	0	0	0	0	0	-	-
03. Orden público y seguridad	22.069	22.822	24.991	26.688	26.403	-	-
04. Asuntos económicos	67.500	64.414	83.774	82.216	80.213	-	-
05. Protección del medio ambiente			35.991	30.050	34.217	-	-
06. Vivienda y servicios comunitarios	117.654	106.047	78.892	86.953	86.987	-	-
07. Salud	1.412	1.844	1.803	1.692	2.507	-	-
08. Actividades recreativas, culturales y religión	42.792	53.481	58.013	55.703	71.885	-	-
09. Educación	11.407	9.925	14.349	13.525	13.515	-	-
10. Protección social	30.850	38.768	32.896	36.479	35.640	-	-
Total	393.260	378.398	412.321	417.486	453.350	-	-

Nota: Datos sin consolidar

6.4 Cuenta de producción y cuenta de explotación

Obligaciones reconocidas	2000	2001	2002	2003	2004	2005 (P)	2006(A)
Producción	229.000	243.000	258.000	272.000	302.000	329.051	254.193
Consumos intermedios	115.000	120.000	135.000	141.000	162.000	181.417	146.697
Valor añadido bruto a precios básicos	114.000	123.000	123.000	131.000	140.000	147.634	107.496
Remuneración de asalariados	113.000	122.000	122.000	130.000	139.000	146.634	106.496
Sueldos y salarios	87.000	91.000	93.000	97.000	106.000	111.822	81.213
Cotizaciones sociales a cargo de empleadores	26.000	31.000	29.000	33.000	33.000	34.812	25.283
Efectivas	24.000	29.000	26.000	30.000	30.000	31.648	22.985
Imputadas/Prestaciones sociales directas	2.000	2.000	3.000	3.000	3.000	3.165	2.298
Otros impuestos sobre la producción	1.000	1.000	1.000	1.000	1.000	1.000	1.000

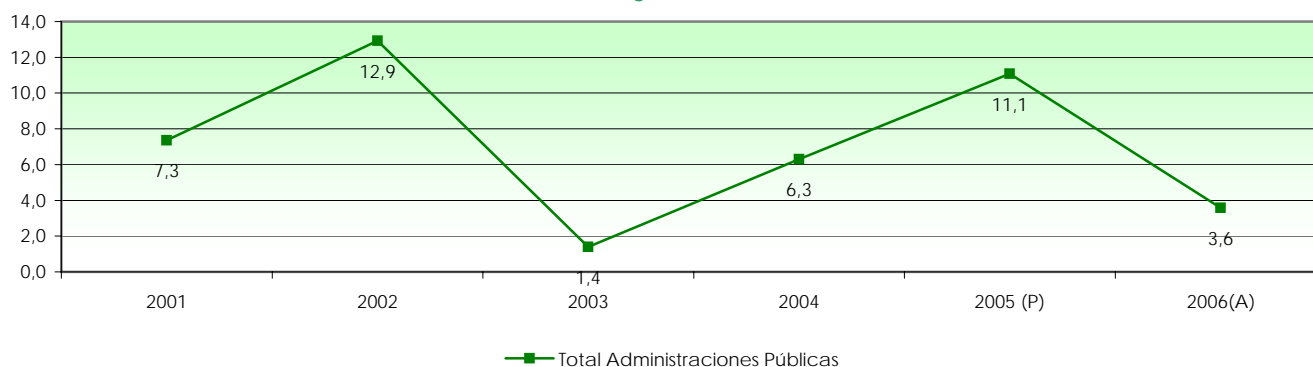
7. Liquidación de Presupuestos de Total Administraciones Públicas. Datos consolidados. Miles de €

7.1 Clasificación económica

Obligaciones reconocidas	2000	2001	2002	2003	2004	2005 (P)	2006(A)
1. Gastos de personal	692.647	735.845	882.859	838.647	881.108	949.409	979.866
2. Gastos corrientes de bienes y servicios	283.854	301.833	384.632	361.362	387.907	458.708	433.209
3. Gastos financieros	46.047	55.367	24.207	19.914	19.233	19.035	19.644
4. Transferencias corrientes	1.104.329	1.153.546	1.331.475	1.360.245	1.473.799	1.626.531	1.691.956
6. Inversiones reales	390.027	494.937	498.557	553.831	554.308	688.727	663.512
7. Transferencias de capital	97.408	104.896	99.850	126.378	137.594	138.331	163.567
8. Activos financieros	13.779	16.822	18.680	18.758	23.927	15.556	46.625
9. Pasivos financieros	89.376	53.930	53.735	60.906	72.887	48.098	87.469
Total	2.717.466	2.917.176	3.293.994	3.340.041	3.550.761	3.944.396	4.085.848

Nota: En 2005 (P) los datos de entidades locales están sin consolidar

Evolución Obligaciones reconocidas



7.2 Clasificación COFOG

Obligaciones reconocidas	2000	2001	2002	2003	2004	2005 (P)	2006(A)
01. Servicios públicos de carácter general	236.291	220.340	238.799	233.880	253.704	-	-
02. Defensa	262	296	385	143	324	-	-
03. Orden público y seguridad	51.446	55.954	58.733	65.764	51.586	-	-
04. Asuntos económicos	382.672	510.644	417.901	480.955	504.828	-	-
05. Protección del medio ambiente	73.591	75.295	135.347	139.076	117.350	-	-
06. Vivienda y servicios comunitarios	145.166	132.910	133.701	138.342	186.035	-	-
07. Salud	423.033	452.413	747.630	600.837	631.935	-	-
08. Actividades recreativas, culturales y religión	67.694	83.261	93.301	103.579	107.726	-	-
09. Educación	319.460	326.476	349.918	376.189	398.072	-	-
10. Protección social	1.019.077	1.061.964	1.120.503	1.202.197	1.300.350	-	-
Total	2.718.692	2.919.554	3.296.216	3.340.963	3.551.909	-	-

Nota: Datos sin consolidar para las entidades locales

7.3 Cuenta de producción y cuenta de explotación

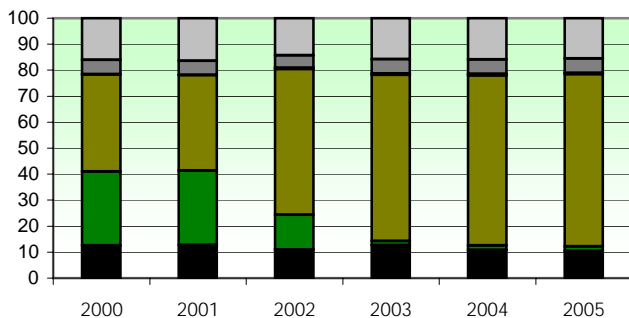
Obligaciones reconocidas	2000	2001	2002	2003	2004	2005 (P)	2006(A)
Producción	912.670	965.837	1.183.354	1.113.738	1.182.826	1.315.931	1.315.454
Consumos intermedios	281.346	297.470	376.638	356.034	385.648	455.637	431.062
Valor añadido bruto a precios básicos	631.324	668.367	806.716	757.704	797.177	860.295	884.392
Remuneración de asalariados	629.200	666.259	804.267	755.687	795.166	857.864	882.164
Sueldos y salarios	529.001	555.292	667.351	628.555	661.046	711.530	730.555
Cotizaciones sociales a cargo de empleadores	100.199	110.967	136.916	127.132	134.120	146.334	151.609
Efectivas	-	-	-	-	-	-	-
Imputadas/Prestaciones sociales directas	-	-	-	-	-	-	-
Otros impuestos sobre la producción	2.124	2.109	2.448	2.017	2.012	2.430	2.228

8.Obligaciones Reconocidas. Datos Consolidados Año 2004.

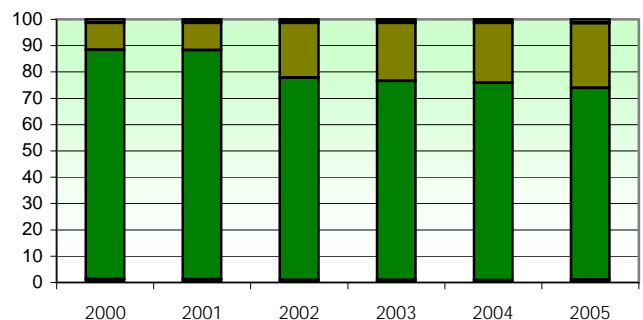
8.1 Liquidación del presupuesto por nivel administrativo y clasificación económica

Obligaciones reconocidas	Adm. Gral Estado	S. Social	CC.AA	OO.AA de CC.AA	Universidad Cantabria	Entes Locales	Total
1. Gastos de personal	95.996	14.923	576.314	5.227	48.520	140.128	881.108
2. Gastos corrientes de bienes y servicios	10.985	2.356	191.880	6.646	11.489	164.551	387.907
3. Gastos financieros	52	3	11.168	0	0	8.010	19.233
4. Transferencias corrientes	13.175	1.106.440	334.126	1.703	1.502	16.852	1.473.799
6. Inversiones reales	134.434	963	306.602	2.707	20.333	89.268	554.308
7. Transferencias de capital	35.535	0	100.418	0	0	1.641	137.594
8. Activos financieros	8.757	72	13.684	28	97	1.289	23.927
9. Pasivos financieros	0	0	42.426	0	0	30.461	72.887
Total	298.935	1.124.757	1.576.618	16.310	81.940	452.201	3.550.761

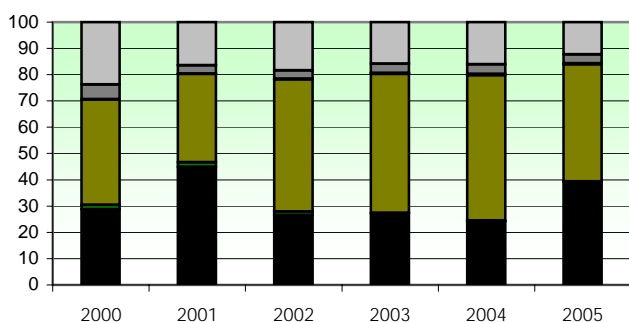
Evolución distribución porcentual.
Gastos de Personal



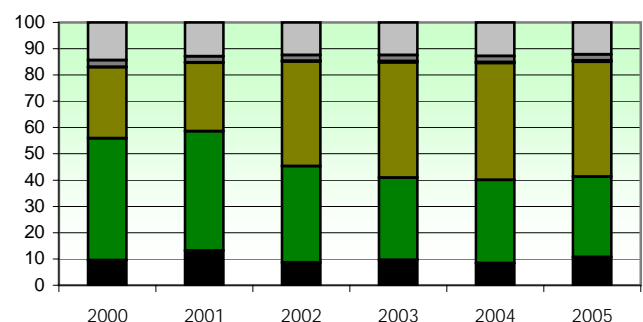
Evolución distribución porcentual.
Transferencias corrientes



Evolución distribución porcentual.
Inversiones reales



Evolución distribución porcentual.
Total Gastos



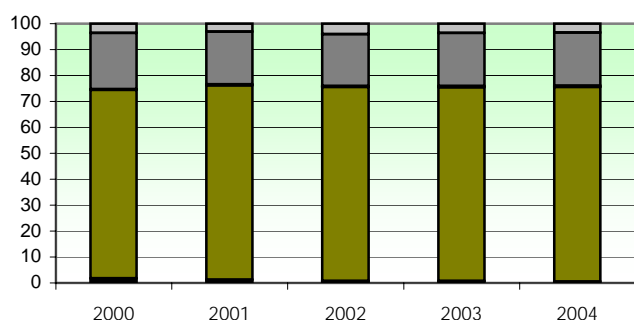
■ Administración General del Estado ■ Seguridad Social ■ Comunidad Autónoma ■ OO.AA. Gobierno Cantabria ■ Universidad de Cantabria ■ Entes Locales

8.2 Liquidación del presupuesto por nivel administrativo y grupos COFOG

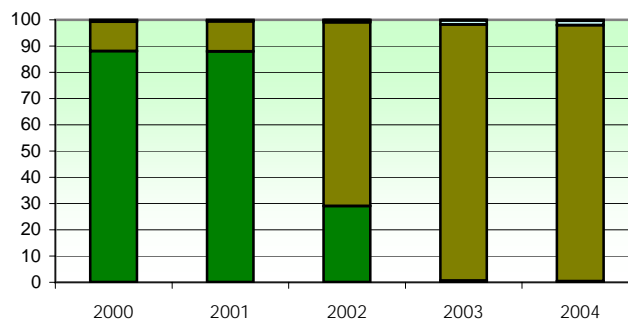
Obligaciones reconocidas	Adm. Gral Estado	S. Social	CC.AA	OO.AA de CC.AA	Universidad Cantabria	Entes Locales	Total
01. Servicios públicos de carácter general	7.648	9.450	134.612	13	0	101.982	253.704
02. Defensa	324	0	0	0	0	0	324
03. Orden público y seguridad	19.088	0	6.095	0	0	26.403	51.587
04. Asuntos económicos	157.630	178	265.629	1.178	0	80.213	504.828
05. Protección del medio ambiente	4.550	0	77.067	1.516	0	34.217	117.350
06. Vivienda y servicios comunitarios	9.963	0	89.084	0	0	86.987	186.035
07. Salud	101	1.981	616.959	10.386	0	2.507	631.935
08. Actividades recreativas, culturales y religión	1.931	0	33.910	0	0	71.885	107.726
09. Educación	2.154	0	298.676	1.786	81.940	13.515	398.072
10. Protección social	95.545	1.113.148	54.586	1.431	0	35.640	1.300.350
Total	298.935	1.124.757	1.576.618	16.310	81.940	453.350	3.551.910

Nota: Datos sin consolidar para las entidades locales

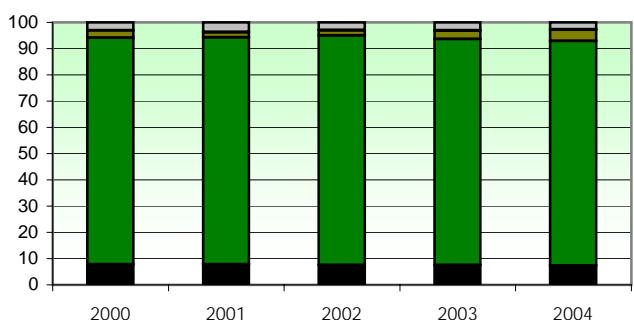
Evolución distribución porcentual. Educación



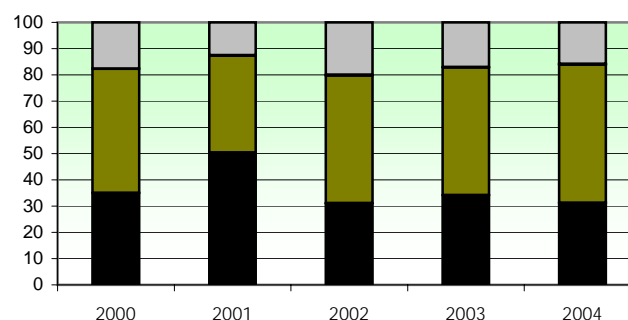
Evolución distribución porcentual. Salud



Evolución distribución porcentual. Protección Social



Evolución distribución porcentual. Asuntos económicos



■ Administración General del Estado ■ Seguridad Social ■ Comunidad Autónoma ■ OO.AA. Gobierno Cantabria ■ Universidad de Cantabria ■ Entes Locales

8.3 Liquidación del presupuesto por grupos COFOG y capítulos de la clasificación económica

Obligaciones reconocidas	G. personal	G. corri.en bys	G. financieros	Trans. corrientes	Inver. reales	Trans. Capital	Activos financieros	Pasivos financieros
01. Servicios públicos de carácter general	66.511	40.797	16.553	7.996	32.658	11.168	5.132	72.887
02. Defensa	0	127	0	0	197	0	0	0
03. Orden público y seguridad	32.707	11.647	0	3.088	3.633	485	26	0
04. Asuntos económicos	54.361	37.238	1.853	59.827	239.645	106.360	5.545	0
05. Protección del medio ambiente	13.825	34.733	176	34.662	14.547	8.817	10.590	0
06. Vivienda y servicios comunitarios	24.385	47.173	324	1.700	106.713	4.270	1.471	0
07. Salud	289.477	132.524	70	137.219	71.621	657	366	0
08. Actividades recreativas, culturales y religión	14.368	28.946	182	18.586	40.356	5.254	33	0
09. Educación	248.870	45.330	72	62.649	39.939	1.043	169	0
10. Protección social	136.604	9.391	3	1.148.232	4.997	528	595	0
Total	881.108	387.906	19.233	1.473.958	554.307	138.583	23.927	72.887

Nota: Datos sin consolidar para las entidades locales

METODOLOGÍA

El Instituto Cántabro de Estadística ha realizado esta publicación con el objetivo de cuantificar los gastos realizados por las Administraciones Públicas en Cantabria y obtener así, una información de base para poder estimar la participación de las Administraciones Públicas en la generación del PIB en la economía de Cantabria.

Se presentan la liquidación de los presupuestos de gastos consolidados (crédito total y obligaciones reconocidas) para las siguientes administraciones públicas:

1. Administración General del Estado (Gastos territorializados por el IGAE).
2. Seguridad Social (Gastos de entidades y tesorería general).
3. Comunidad Autónoma.
4. Organismos Autónomos del Gobierno de Cantabria
 - Instituto Cántabro de Estadística.
 - Oficina de Calidad Alimentaria.
 - Centro de Investigación del Medio Ambiente.
 - Centro de Estudios de la Administración Regional de Cantabria.
 - Fundación Marques de Valdecilla
5. Universidad de Cantabria
6. Entidades locales.

Para completar todos los niveles de administración pública habría que incluir los organismos autónomos dependientes de la Administración General del Estado, y en la Seguridad Social el mutualismo administrativo (MUFACE, MUGEJU e IFAS), INEM, FOGASA y las mutuas de trabajo .

La consolidación de los presupuestos, entre los niveles administrativos incluidos, se ha realizado por el lado de los gastos, eliminando las transferencias corrientes (capítulo 4) y las transferencias de capital (capítulo 7) realizadas entre unos niveles y otros. En el caso de los entes locales la consolidación de las obligaciones reconocidas solo se ha podido realizar para la clasificación económica del presupuesto y para los años 2000-2004, ya que la información de la que se dispone para la clasificación funcional del gasto y para los años 2005 y 2006 no permite realizar esta operación. Para el crédito total de los entes locales no se ha podido consolidar los datos de los años 2000, 2001 y 2006(P).

La información abarca el periodo 2000- 2006, ahora bien para el caso concreto de los Organismos Autónomos del Gobierno de Cantabria la información se refiere a los años de 2000 a 2005 por no existir liquidaciones definitivas del presupuesto de gastos.

Los datos proceden de la Intervención General del Estado (Administración General del Estado, Seguridad Social y Entidades Locales), de la Intervención General del Gobierno de Cantabria y de la Universidad de Cantabria.

La publicación proporciona información sobre:

- 1. Gastos consolidados según la clasificación económica:** se ofrece información sobre el crédito total y las obligaciones reconocidas por capítulos presupuestarios, para cada uno de los niveles administrativos y para el total de administraciones públicas.
- 2. Gastos consolidados según clasificación orgánica:** se proporciona información sobre el crédito total y las obligaciones reconocidas para cada uno de los niveles administrativos según la sección que realiza el gasto.
- 3. Gastos consolidados según la clasificación funcional:** se da información sobre las obligaciones reconocidas según la función del gasto, para cada uno de los niveles administrativos.

Para el caso de la Administración General del Estado en los años 2005 y 2006 se ha realizado la equivalencia oficial de programas de gasto con el año 2004 para poder presentar una clasificación funcional homogénea para el periodo estudiado. De forma similar para la Comunidad Autónoma la equivalencia se ha realizado para el año 2006 con los programas de gasto del año 2005.

- 4. Gastos consolidados según la clasificación COFOG:** se ofrece información sobre las obligaciones reconocidas por función de gasto según la clasificación COFOG para cada uno de los niveles administrativos y para el total de administraciones públicas.

Para presentar esta información, previamente, se ha realizado una correspondencia, para cada uno de los años y para cada uno de los niveles administrativos, entre los programas de gasto y dicha clasificación.

- 5. Cuenta de producción y cuenta de explotación:** en este apartado se presenta la cuenta de producción y de explotación para cada uno de los niveles administrativos y para el total de administraciones públicas. Para ello se han utilizado las obligaciones reconocidas y la siguiente correspondencia entre las partidas económicas presupuestarias de gasto y los conceptos que integran estas cuentas.

CONCEPTO	PARTIDA DE GASTO
C. intermedios	2 (menos 200, 225), 162*, 163*
Impuestos sobre producción e importación	225
REMUNERACIÓN DE ASALARIADOS	
Sueldos y salarios	100, 110, 120, 121, 122, 123, 124, 125, 130, 131, 132, 133, 143, 150, 151, 152, 153, 154, 155
C. sociales a cargo empleadores	
Efectivas	160, 107, 117, 127, 137, 147
Imputadas/Prestaciones sociales directos	161, 164

Los impuestos sobre la producción e importación a falta de otra información se han considerado como otros impuestos a la producción, en el caso de la AGE y la Seguridad Social se han obtenido como porcentaje de los CI en las Cuentas de las Administraciones Públicas.

Cuando se dispone de la clasificación económica a nivel de subconcepto (5dígitos) los conceptos 162* y 163* se distribuyen entre consumos intermedios, sueldos y salarios y cotizaciones sociales según el SEC-95.

La producción se ha calculado como la suma de la remuneración de asalariados, los consumos intermedios y los otros impuestos a la producción.

La cuenta de producción y explotación de de los Entes locales, es la publicada en las Cuentas Regionales del IGAE ejercicios 2000 a 2004, en el 2005 y 2006 se ha realizado un avance a partir de las liquidaciones presupuestarias.

Los datos están expresados en miles de euros.