

EN EL TERCER TRIMESTRE EL PIB CRECIÓ EN CANTABRIA UN 0,3% EN TÉRMINOS REALES RESPECTO AL TRIMESTRE ANTERIOR.

Interanualmente el PIB creció en Cantabria un 1,3%.

Según los datos estimados por el Instituto Cántabro de Estadística, el PIB en Cantabria en el 3^{er} trimestre de 2014 creció un 0,3% en términos constantes respecto al trimestre anterior, e interanualmente creció un 1,3%. En el caso de España estas tasas fueron de 0,5% y de 1,6%, respectivamente.

AJUSTADA DE ESTACIONALIDAD Y EFECTO CALENDARIO Índice de volumen encadenado referencia 2008. Tasa de variación trimestral (%)	2012				2013				2014		
	I	II	III	IV	I	II	III	IV	I	II	III
PRODUCTO INTERIOR BRUTO a precios de mercado	0,3	-0,4	-0,2	-0,8	-0,8	-0,6	0,2	0,2	0,4	0,3	0,3
Agrario y pesquero	-5,3	-3,1	-0,7	-5,2	-1,1	-0,6	4,1	-0,1	-1,0	2,2	0,3
Industria y energía	1,3	0,9	0,0	-0,7	-0,7	-0,7	-0,4	0,1	0,6	0,3	0,4
Construcción	-2,2	-2,6	-2,5	-2,7	-2,1	-1,5	-0,1	-0,6	-0,6	-0,3	-1,2
Servicios	0,6	-0,3	0,2	-0,4	-0,7	-0,5	0,4	0,4	0,5	0,3	0,4
Comercio, transporte, hostelería, información y comunicaciones	1,3	0,2	-0,4	-0,7	-0,9	-0,7	0,4	0,7	0,8	1,2	0,8
Actividades financieras y seguros, inmobiliarias y profesionales	0,5	-0,9	0,9	-0,4	-0,7	-0,7	0,7	0,3	0,1	-0,5	0,8
Administración pública, sanidad, educación y actividades artísticas	-0,1	-0,3	0,1	-0,1	-0,5	0,0	0,1	0,1	0,4	0,2	-0,3
Impuestos netos sobre los productos	-0,8	-1,0	-0,7	-0,8	-0,6	-0,2	-0,1	0,1	0,4	0,7	0,8

Fuente: Instituto Cántabro de Estadística (ICANE).

AJUSTADA DE ESTACIONALIDAD Y EFECTO CALENDARIO Índice de volumen encadenado referencia 2008. Tasa de variación interanual (%)	2012				2013				2014		
	I	II	III	IV	I	II	III	IV	I	II	III
PRODUCTO INTERIOR BRUTO a precios de mercado	-0,9	-1,0	-0,6	-1,1	-2,2	-2,4	-2,0	-1,0	0,2	1,1	1,3
Agrario y pesquero	-5,6	-9,5	-8,0	-13,7	-9,8	-7,4	-3,0	2,3	2,3	5,1	1,3
Industria y energía	2,9	3,8	3,0	1,6	-0,4	-2,1	-2,4	-1,6	-0,4	0,6	1,4
Construcción	-10,7	-10,4	-9,8	-9,6	-9,5	-8,5	-6,4	-4,3	-2,8	-1,6	-2,7
Servicios	0,4	-0,2	0,4	0,0	-1,3	-1,5	-1,3	-0,5	0,7	1,6	1,7
Comercio, transporte, hostelería, información y comunicaciones	1,1	1,5	1,2	0,4	-1,8	-2,7	-2,0	-0,6	1,2	3,1	3,6
Actividades financieras y seguros, inmobiliarias y profesionales	-0,3	-1,9	0,3	0,1	-1,1	-0,9	-1,1	-0,5	0,4	0,6	0,7
Administración pública, sanidad, educación y actividades artísticas	0,2	-0,5	-0,4	-0,4	-0,8	-0,52	-0,6	-0,4	0,6	0,8	0,4
Impuestos netos sobre los productos	-5,4	-4,4	-3,7	-3,2	-3,0	-2,2	-1,6	-0,8	0,1	1,1	2,0

Fuente: Instituto Cántabro de Estadística (ICANE).

Nota: Los datos de Cantabria y España no son totalmente comparables, ya que los datos de Cantabria son de la Contabilidad Regional de España Base 2008 y los de España son de la Contabilidad Nacional de España Base 2010. Entre estas dos bases existen diferencias basadas en cambios metodológicos (entre otros, el reconocimiento como inversión de los gastos I+D y armamento), estadísticos y la inclusión de actividades ilegales como son la prostitución, tráfico de drogas, contrabando de tabaco y juego ilegal.

En el 3^{er} trimestre de 2014, en términos reales del VAB, se registró un crecimiento trimestral de 0,8% en el comercio, transporte y hostelería y en las actividades financieras y seguros, inmobiliarias y profesionales, de 0,4% en la industria y energía y de 0,3% en el sector agrario y pesquero. Sin embargo, la construcción y la administración pública, sanidad y educación decrecieron un 1,2% y un 0,3%, respectivamente. Por último, los impuestos netos sobre los productos crecieron un 0,8% trimestralmente.

Interanualmente se registró una caída de 2,7% en la construcción. Sin embargo, el resto de sectores registraron crecimientos interanuales del VAB con unas tasas de 3,6% en el comercio, transporte, hostelería, información y comunicaciones, de 1,4% en la industria y energía, de 1,3% en el sector agrario y pesquero, de 0,7% en las actividades financieras y seguros, inmobiliarias y profesionales y, por último, de 0,4% en la administración pública, sanidad y educación. Finalmente, los impuestos netos sobre los productos crecieron a un ritmo del 2,0% interanual.

PIB. Precios corrientes. Datos Brutos

Año	Trimestre	PRECIOS CORRIENTES. DATOS BRUTOS. Miles de euros								
		PRODUCTO INTERIOR BRUTO a precios de mercado	Agrario y pesquero	Industria y energía	Construcción	Servicios	Comercio, transporte, hostelería, información y comunicaciones	Actividades financieras y seguros, inmobiliarias y profesionales	Administración pública, sanidad, educación, actividades artísticas, recreativas y otros servicios	3er Trimestre 2014
2012	I	3.131.402	53.598	635.404	279.915	1.845.669	684.599	555.600	605.470	316.816
	II	3.128.510	54.716	619.868	285.693	1.926.756	702.948	563.282	660.525	241.478
	III	3.150.082	56.022	636.714	274.494	1.919.057	735.636	566.476	616.945	263.794
	IV	3.131.157	58.404	636.628	275.507	1.946.300	718.245	563.760	664.295	214.317
2013	I	3.081.996	53.147	619.771	255.761	1.834.319	682.865	545.883	605.571	318.998
	II	3.070.389	58.375	594.145	261.242	1.886.399	690.650	543.453	652.296	270.228
	III	3.096.149	56.433	621.032	256.803	1.891.962	724.132	554.105	613.725	269.919
	IV	3.136.017	57.266	635.984	257.479	1.957.110	708.183	557.647	691.281	228.178
2014	I	3.079.453	49.088	628.202	236.261	1.833.048	673.369	547.788	611.891	332.854
	II	3.108.516	53.158	634.971	243.148	1.908.102	696.239	548.665	663.197	269.137
	III	3.133.428	49.735	670.408	237.102	1.892.598	728.178	547.604	616.816	283.585

Fuente: Instituto Cántabro de Estadística (ICANE).

Año	Trimestre	PRECIOS CORRIENTES. DATOS BRUTOS. Tasa anual de crecimiento (%)								
		PRODUCTO INTERIOR BRUTO a precios de mercado	Agrario y pesquero	Industria y energía	Construcción	Servicios	Comercio, transporte, hostelería, información y comunicaciones	Actividades financieras y seguros, inmobiliarias y profesionales	Administración pública, sanidad, educación, actividades artísticas, recreativas y otros servicios	Impuestos netos sobre los productos
2012	I	-1,5	-8,6	1,9	-15,3	0,4	0,1	1,9	-0,6	-3,8
	II	-2,8	-12,0	0,5	-14,6	-0,6	0,7	-0,2	-2,2	-9,7
	III	-0,7	-0,8	0,4	-11,9	0,4	1,7	1,3	-1,9	2,5
	IV	-1,6	1,8	-1,7	-10,8	-1,1	1,9	1,3	-6,0	6,6
2013	I	-1,6	-0,8	-2,5	-8,6	-0,6	-0,3	-1,8	0,0	0,7
	II	-1,9	6,7	-4,2	-8,6	-2,1	-1,8	-3,5	-1,3	11,9
	III	-1,7	0,7	-2,5	-6,5	-1,4	-1,6	-2,2	-0,5	2,3
	IV	0,2	-2,0	-0,1	-6,5	0,6	-1,4	-1,1	4,1	6,5
2014	I	-0,1	-7,6	1,4	-7,6	-0,1	-1,4	0,4	1,0	4,3
	II	1,2	-8,9	6,9	-6,9	1,2	0,8	1,0	1,7	-0,4
	III	1,2	-11,9	8,0	-7,7	0,0	0,6	-1,2	0,5	5,1

Fuente: Instituto Cántabro de Estadística (ICANE).

Año	Trimestre	PRECIOS CORRIENTES. DATOS BRUTOS. Tasa trimestral de crecimiento (%)								
		PRODUCTO INTERIOR BRUTO a precios de mercado	Agrario y pesquero	Industria y energía	Construcción	Servicios	Comercio, transporte, hostelería, información y comunicaciones	Actividades financieras y seguros, inmobiliarias y profesionales	Administración pública, sanidad, educación, actividades artísticas, recreativas y otros servicios	Impuestos netos sobre los productos
2012	I	-1,6	-6,6	-1,8	-9,3	-6,2	-2,9	-0,1	-14,4	57,6
	II	-0,1	2,1	-2,4	2,1	4,4	2,7	1,4	9,1	-23,8
	III	0,7	2,4	2,7	-3,9	-0,4	4,7	0,6	-6,6	9,2
	IV	-0,6	4,3	0,0	0,4	1,4	-2,4	-0,5	7,7	-18,8
2013	I	-1,6	-9,0	-2,6	-7,2	-5,8	-4,9	-3,2	-8,8	48,8
	II	-0,4	9,8	-4,1	2,1	2,8	1,1	-0,4	7,7	-15,3
	III	0,8	-3,3	4,5	-1,7	0,3	4,8	2,0	-5,9	-0,1
	IV	1,3	1,5	2,4	0,3	3,4	-2,2	0,6	12,6	-15,5
2014	I	-1,8	-14,3	-1,2	-8,2	-6,3	-4,9	-1,8	-11,5	45,9
	II	0,9	8,3	1,1	2,9	4,1	3,4	0,2	8,4	-19,1
	III	0,8	-6,4	5,6	-2,5	-0,8	4,6	-0,2	-7,0	5,4

Fuente: Instituto Cántabro de Estadística (ICANE).

PIB. Índices de Volumen Encadenados. Base 2008. Datos Brutos

Año	Trimestre	ÍNDICES DE VOLUMEN ENCADENADOS. DATOS BRUTOS								
		PRODUCTO INTERIOR BRUTO a precios de mercado	Agrario y pesquero	Industria y energía	Construcción	Servicios	Comercio, transporte, hostelería, información y comunicaciones	Actividades financieras y seguros, inmobiliarias y profesionales	Administración pública, sanidad, educación, actividades artísticas, recreativas y otros servicios	3er Trimestre 2014
2012	I	93,9	95,3	100,4	64,7	100,5	99,5	99,8	102,2	83,2
	II	94,2	97,7	101,7	63,6	100,5	101,2	97,1	102,6	85,0
	III	94,6	98,5	100,5	62,6	102,5	103,1	100,6	103,5	81,3
	IV	93,3	88,1	100,2	60,5	100,6	99,5	98,7	103,3	84,4
2013	I	91,9	85,5	99,7	58,5	99,4	97,7	99,1	101,5	80,5
	II	91,8	90,3	99,8	58,2	98,7	98,4	95,1	102,3	83,5
	III	92,7	96,4	98,2	58,7	101,1	101,1	99,4	102,7	79,9
	IV	92,5	89,9	98,5	57,9	100,3	98,9	99,2	102,9	83,7
2014	I	92,1	87,5	99,5	56,9	100,2	98,7	99,6	102,2	80,4
	II	93,0	94,5	100,2	57,1	100,5	101,4	96,1	103,3	84,7
	III	93,7	97,6	99,5	57,1	102,5	104,7	99,1	103,0	81,5

Fuente: Instituto Cántabro de Estadística (ICANE).

Año	Trimestre	ÍNDICES DE VOLUMEN ENCADENADOS. DATOS BRUTOS. Tasa anual de crecimiento (%)									
		PRODUCTO INTERIOR BRUTO a precios de mercado	Agrario y pesquero	Industria y energía	Construcción	Servicios	Comercio, transporte, hostelería, información y comunicaciones	Actividades financieras y seguros, inmobiliarias y profesionales	Administración pública, sanidad, educación, actividades artísticas, recreativas y otros servicios	Impuestos netos sobre los productos	
2012	I	-0,9	-6,1	3,1	-10,6	0,3	1,1	-0,6	0,2	-5,3	
	II	-1,3	-9,7	3,8	-10,4	-0,7	1,5	-3,6	-0,5	-4,4	
	III	-0,4	-8,4	2,9	-10,0	0,7	1,3	1,4	-0,5	-3,6	
	IV	-0,9	-12,7	1,5	-9,5	0,4	0,4	1,0	-0,2	-3,5	
2013	I	-2,2	-10,3	-0,7	-9,6	-1,1	-1,8	-0,7	-0,8	-3,3	
	II	-2,5	-7,6	-1,8	-8,6	-1,8	-2,8	-2,1	-0,3	-1,8	
	III	-2,0	-2,1	-2,3	-6,4	-1,3	-1,9	-1,2	-0,8	-1,7	
	IV	-0,9	2,0	-1,7	-4,2	-0,3	-0,6	0,5	-0,4	-0,9	
2014	I	0,2	2,3	-0,2	-2,8	0,8	1,1	0,5	0,7	-0,2	
	II	1,3	4,7	0,3	-1,8	1,8	3,1	1,1	1,0	1,4	
	III	1,1	1,2	1,4	-2,6	1,3	3,6	-0,3	0,2	1,9	

Fuente: Instituto Cántabro de Estadística (ICANE).

Año	Trimestre	ÍNDICES DE VOLUMEN ENCADENADOS. DATOS BRUTOS. Tasa trimestral de crecimiento (%)									
		PRODUCTO INTERIOR BRUTO a precios de mercado	Agrario y pesquero	Industria y energía	Construcción	Servicios	Comercio, transporte, hostelería, información y comunicaciones	Actividades financieras y seguros, inmobiliarias y profesionales	Administración pública, sanidad, educación, actividades artísticas, recreativas y otros servicios	Impuestos netos sobre los productos	
2012	I	-0,3	-5,5	1,7	-3,2	0,3	0,4	2,1	-1,3	-4,9	
	II	0,3	2,5	1,3	-1,7	0,0	1,7	-2,7	0,4	2,2	
	III	0,5	0,8	-1,2	-1,5	2,0	1,8	3,6	0,9	-4,3	
	IV	-1,4	-10,5	-0,3	-3,4	-1,9	-3,4	-1,9	-0,2	3,8	
2013	I	-1,5	-3,0	-0,5	-3,3	-1,2	-1,8	0,3	-1,8	-4,7	
	II	-0,1	5,6	0,1	-0,6	-0,7	0,7	-4,1	0,8	3,7	
	III	1,0	6,8	-1,7	0,8	2,5	2,8	4,6	0,4	-4,2	
	IV	-0,3	-6,8	0,4	-1,2	-0,8	-2,2	-0,2	0,1	4,7	
2014	I	-0,5	-2,7	1,0	-1,8	-0,2	-0,1	0,4	-0,7	-4,0	
	II	1,0	8,1	0,7	0,4	0,3	2,7	-3,5	1,1	5,4	
	III	0,8	3,3	-0,6	-0,1	2,0	3,2	3,1	-0,3	-3,8	

Fuente: Instituto Cántabro de Estadística (ICANE).

PIB. Precios corrientes. Ajustada Estacionalidad y Efecto Calendario

Año	Trimestre	PRECIOS CORRIENTES. AJUSTADA ESTACIONALIDAD Y EFECTO CALENDARIO. Miles de Euros								
		PRODUCTO INTERIOR BRUTO a precios de mercado	Agrario y pesquero	Industria y energía	Construcción	Servicios	Comercio, transporte, hostelería, información y comunicaciones	Actividades financieras y seguros, inmobiliarias y profesionales	Administración pública, sanidad, educación, actividades artísticas, recreativas y otros servicios	3er Trimestre 2014
2012	I	3.159.780	55.489	633.873	295.372	1.919.585	708.480	562.027	649.077	255.462
	II	3.133.941	53.856	633.125	281.978	1.912.351	706.418	566.148	639.785	252.631
	III	3.137.175	56.204	630.141	271.809	1.914.627	711.789	558.235	644.602	264.395
	IV	3.110.255	57.192	631.475	266.450	1.891.220	714.741	562.708	613.771	263.918
2013	I	3.104.197	55.323	618.627	267.453	1.903.157	704.728	551.062	647.366	259.638
	II	3.086.241	57.703	608.478	257.310	1.884.748	696.915	553.725	634.107	278.003
	III	3.090.579	56.196	615.794	254.799	1.891.504	701.234	546.391	643.879	272.287
	IV	3.103.534	56.000	628.033	251.723	1.890.382	702.952	549.910	637.520	277.396
2014	I	3.107.209	50.761	628.444	248.140	1.905.413	697.046	553.137	655.229	274.452
	II	3.117.371	52.274	649.909	239.254	1.898.928	701.808	554.638	642.482	277.006
	III	3.130.436	49.095	663.414	234.630	1.897.464	705.001	544.298	648.165	285.832

Fuente: Instituto Cántabro de Estadística (ICANE).

Año	Trimestre	PRECIOS CORRIENTES. AJUSTADA ESTACIONALIDAD Y EFECTO CALENDARIO. Tasa anual de crecimiento (%)								
		PRODUCTO INTERIOR BRUTO a precios de mercado	Agrario y pesquero	Industria y energía	Construcción	Servicios	Comercio, transporte, hostelería, información y comunicaciones	Actividades financieras y seguros, inmobiliarias y profesionales	Administración pública, sanidad, educación, actividades artísticas, recreativas y otros servicios	Impuestos netos sobre los productos
2012	I	-1,6	-7,2	1,6	-14,2	0,4	0,3	2,0	-0,8	-5,4
	II	-2,2	-11,8	0,9	-13,3	-0,1	0,7	1,6	-2,5	-8,2
	III	-1,2	-0,5	0,4	-13,2	0,0	1,5	0,1	-1,7	0,5
	IV	-1,7	-0,2	-1,7	-12,0	-1,3	1,8	0,6	-6,2	6,9
2013	I	-1,8	-0,3	-2,4	-9,5	-0,9	-0,5	-2,0	-0,3	1,6
	II	-1,5	7,1	-3,9	-8,8	-1,4	-1,4	-2,2	-0,9	10,0
	III	-1,5	0,0	-2,3	-6,3	-1,2	-1,5	-2,1	-0,1	3,0
	IV	-0,2	-2,1	-0,5	-5,5	0,0	-1,7	-2,3	3,9	5,1
2014	I	0,1	-8,3	1,6	-7,2	0,1	-1,1	0,4	1,2	5,7
	II	1,0	-9,4	6,8	-7,0	0,8	0,7	0,2	1,3	-0,4
	III	1,3	-12,6	7,7	-7,9	0,3	0,5	-0,4	0,7	5,0

Fuente: Instituto Cántabro de Estadística (ICANE).

Año	Trimestre	PRECIOS CORRIENTES. AJUSTADA ESTACIONALIDAD Y EFECTO CALENDARIO. Tasa trimestral de crecimiento (%)								
		PRODUCTO INTERIOR BRUTO a precios de mercado	Agrario y pesquero	Industria y energía	Construcción	Servicios	Comercio, transporte, hostelería, información y comunicaciones	Actividades financieras y seguros, inmobiliarias y profesionales	Administración pública, sanidad, educación, actividades artísticas, recreativas y otros servicios	Impuestos netos sobre los productos
2012	I	-0,2	-3,1	-1,4	-2,5	0,2	0,9	0,4	-0,8	3,5
	II	-0,8	-2,9	-0,1	-4,5	-0,4	-0,3	0,7	-1,4	-1,1
	III	0,1	4,4	-0,5	-3,6	0,1	0,8	-1,4	0,8	4,7
	IV	-0,9	1,8	0,2	-2,0	-1,2	0,4	0,8	-4,8	-0,2
2013	I	-0,2	-3,3	-2,0	0,4	0,6	-1,4	-2,1	5,5	-1,6
	II	-0,6	4,3	-1,6	-3,8	-1,0	-1,1	0,5	-2,0	7,1
	III	0,1	-2,6	1,2	-1,0	0,4	0,6	-1,3	1,5	-2,1
	IV	0,4	-0,3	2,0	-1,2	-0,1	0,2	0,6	-1,0	1,9
2014	I	0,1	-9,4	0,1	-1,4	0,8	-0,8	0,6	2,8	-1,1
	II	0,3	3,0	3,4	-3,6	-0,3	0,7	0,3	-1,9	0,9
	III	0,4	-6,1	2,1	-1,9	-0,1	0,5	-1,9	0,9	3,2

Fuente: Instituto Cántabro de Estadística (ICANE).

PIB. Índices de Volumen Encadenados. Base 2008. Ajustada Estacionalidad y Efecto Calendario

Año	Trimestre	ÍNDICES DE VOLUMEN ENCADENADOS. AJUSTADA ESTACIONALIDAD Y EFECTO CALENDARIO								
		PRODUCTO INTERIOR BRUTO a precios de mercado	Agrario y pesquero	Industria y energía	Construcción	Servicios	Comercio, transporte, hostelería, información y comunicaciones	Actividades financieras y seguros, inmobiliarias y profesionales	Administración pública, sanidad, educación, actividades artísticas, recreativas y otros servicios	3er Trimestre 2014
2012	I	94,5	98,8	100,2	65,3	101,3	101,0	99,4	103,2	84,6
	II	94,2	95,7	101,1	63,6	101,0	101,3	98,5	102,8	83,7
	III	94,0	95,0	101,1	62,1	101,1	100,9	99,4	102,9	83,2
	IV	93,3	90,1	100,4	60,4	100,7	100,1	99,0	102,9	82,5
2013	I	92,5	89,1	99,7	59,1	100,0	99,2	98,3	102,3	82,1
	II	91,9	88,6	99,0	58,2	99,5	98,5	97,6	102,3	81,9
	III	92,1	92,2	98,7	58,1	99,9	98,9	98,3	102,3	81,8
	IV	92,3	92,1	98,8	57,8	100,2	99,5	98,6	102,5	81,9
2014	I	92,7	91,2	99,3	57,5	100,7	100,3	98,7	102,9	82,2
	II	93,0	93,1	99,6	57,3	101,1	101,5	98,2	103,1	82,8
	III	93,3	93,4	100,0	56,6	101,5	102,4	98,9	102,8	83,4

Fuente: Instituto Cántabro de Estadística (ICANE).

Año	Trimestre	ÍNDICES DE VOLUMEN ENCADENADOS. AJUSTADA ESTACIONALIDAD Y EFECTO CALENDARIO. Tasa anual de crecimiento (%)									
		PRODUCTO INTERIOR BRUTO a precios de mercado	Agrario y pesquero	Industria y energía	Construcción	Servicios	Comercio, transporte, hostelería, información y comunicaciones	Actividades financieras y seguros, inmobiliarias y profesionales	Administración pública, sanidad, educación, actividades artísticas, recreativas y otros servicios	Impuestos netos sobre los productos	
2012	I	-0,9	-5,6	2,9	-10,7	0,4	1,1	-0,3	0,2	-5,4	
	II	-1,0	-9,5	3,8	-10,4	-0,2	1,5	-1,9	-0,5	-4,4	
	III	-0,6	-8,0	3,0	-9,8	0,4	1,2	0,3	-0,4	-3,7	
	IV	-1,1	-13,7	1,6	-9,6	0,0	0,4	0,1	-0,4	-3,2	
2013	I	-2,2	-9,8	-0,4	-9,5	-1,3	-1,8	-1,1	-0,8	-3,0	
	II	-2,4	-7,4	-2,1	-8,5	-1,5	-2,7	-0,9	-0,5	-2,2	
	III	-2,0	-3,0	-2,4	-6,4	-1,3	-2,0	-1,1	-0,6	-1,6	
	IV	-1,0	2,3	-1,6	-4,3	-0,5	-0,6	-0,5	-0,4	-0,8	
2014	I	0,2	2,3	-0,4	-2,8	0,7	1,2	0,4	0,6	0,1	
	II	1,1	5,1	0,6	-1,6	1,6	3,1	0,6	0,8	1,1	
	III	1,3	1,3	1,4	-2,7	1,7	3,6	0,7	0,4	2,0	

Fuente: Instituto Cántabro de Estadística (ICANE).

Año	Trimestre	ÍNDICES DE VOLUMEN ENCADENADOS. AJUSTADA ESTACIONALIDAD Y EFECTO CALENDARIO. Tasa trimestral de crecimiento (%)									
		PRODUCTO INTERIOR BRUTO a precios de mercado	Agrario y pesquero	Industria y energía	Construcción	Servicios	Comercio, transporte, hostelería, información y comunicaciones	Actividades financieras y seguros, inmobiliarias y profesionales	Administración pública, sanidad, educación, actividades artísticas, recreativas y otros servicios	Impuestos netos sobre los productos	
2012	I	0,3	-5,3	1,3	-2,2	0,6	1,3	0,5	-0,1	-0,8	
	II	-0,4	-3,1	0,9	-2,6	-0,3	0,2	-0,9	-0,3	-1,0	
	III	-0,2	-0,7	0,0	-2,5	0,2	-0,4	0,9	0,1	-0,7	
	IV	-0,8	-5,2	-0,7	-2,7	-0,4	-0,7	-0,4	-0,1	-0,8	
2013	I	-0,8	-1,1	-0,7	-2,1	-0,7	-0,9	-0,7	-0,5	-0,6	
	II	-0,6	-0,6	-0,7	-1,5	-0,5	-0,7	-0,7	0,0	-0,2	
	III	0,2	4,1	-0,4	-0,1	0,4	0,4	0,7	0,1	-0,1	
	IV	0,2	-0,1	0,1	-0,6	0,4	0,7	0,3	0,1	0,1	
2014	I	0,4	-1,0	0,6	-0,6	0,5	0,8	0,1	0,4	0,4	
	II	0,3	2,2	0,3	-0,3	0,3	1,2	-0,5	0,2	0,7	
	III	0,3	0,3	0,4	-1,2	0,4	0,8	0,8	-0,3	0,8	

Fuente: Instituto Cántabro de Estadística (ICANE).

PIB. Precios corrientes. Ciclo tendencia

Año	Trimestre	PRECIOS CORRIENTES.CICLO TENDENCIA. Miles de euros								
		PRODUCTO INTERIOR BRUTO a precios de mercado	Agrario y pesquero	Industria y energía	Construcción	Servicios	Comercio, transporte, hostelería, información y comunicaciones	Actividades financieras y seguros, inmobiliarias y profesionales	Administración pública, sanidad, educación, actividades artísticas, recreativas y otros servicios	3er Trimestre 2014
2012	I	3.151.876	55.212	636.508	291.879	1.914.054	709.485	563.466	641.104	254.222
	II	3.137.945	55.008	634.578	282.414	1.909.545	711.297	562.634	635.614	256.401
	III	3.130.804	56.314	631.172	273.931	1.908.540	711.321	562.676	634.543	260.847
	IV	3.120.527	56.207	626.355	267.386	1.905.644	709.325	560.343	635.976	264.935
2013	I	3.101.149	56.661	618.321	263.212	1.894.988	705.152	552.480	637.356	267.967
	II	3.090.780	56.915	614.130	259.209	1.889.164	700.759	548.621	639.785	271.362
	III	3.093.712	56.849	615.672	256.936	1.891.075	700.017	549.162	641.896	273.180
	IV	3.098.910	54.796	622.809	251.928	1.894.564	699.903	550.825	643.836	274.813
2014	I	3.108.942	52.130	637.744	245.651	1.896.537	699.391	551.297	645.848	276.882
	II	3.121.628	50.813	651.079	240.853	1.899.268	702.369	549.742	647.156	279.616
	III	3.133.620	49.705	660.735	235.753	1.903.381	704.695	551.725	646.961	284.047

Fuente: Instituto Cántabro de Estadística (ICANE).

Año	Trimestre	PRECIOS CORRIENTES. CICLO TENDENCIA. Tasa anual de crecimiento (%)								
		PRODUCTO INTERIOR BRUTO a precios de mercado	Agrario y pesquero	Industria y energía	Construcción	Servicios	Comercio, transporte, hostelería, información y comunicaciones	Actividades financieras y seguros, inmobiliarias y profesionales	Administración pública, sanidad, educación, actividades artísticas, recreativas y otros servicios	Impuestos netos sobre los productos
2012	I	-1,9	-9,0	2,2	-14,1	0,0	0,9	2,1	-2,6	-7,7
	II	-2,0	-7,2	0,8	-13,7	-0,4	1,2	1,0	-3,4	-4,0
	III	-1,6	-2,3	-0,4	-13,4	-0,3	1,3	1,0	-3,1	0,9
	IV	-1,3	-1,4	-1,5	-11,5	-0,3	1,0	0,1	-2,0	4,4
2013	I	-1,6	2,6	-2,9	-9,8	-1,0	-0,6	-2,0	-0,6	5,4
	II	-1,5	3,5	-3,2	-8,2	-1,1	-1,5	-2,5	0,7	5,8
	III	-1,2	1,0	-2,5	-6,2	-0,9	-1,6	-2,4	1,2	4,7
	IV	-0,7	-2,5	-0,6	-5,8	-0,6	-1,3	-1,7	1,2	3,7
2014	I	0,3	-8,0	3,1	-6,7	0,1	-0,8	-0,2	1,3	3,3
	II	1,0	-10,7	6,0	-7,1	0,5	0,2	0,2	1,2	3,0
	III	1,3	-12,6	7,3	-8,2	0,7	0,7	0,5	0,8	4,0

Fuente: Instituto Cántabro de Estadística (ICANE).

Año	Trimestre	PRECIOS CORRIENTES. CICLO TENDENCIA. Tasa trimestral de crecimiento (%)								
		PRODUCTO INTERIOR BRUTO a precios de mercado	Agrario y pesquero	Industria y energía	Construcción	Servicios	Comercio, transporte, hostelería, información y comunicaciones	Actividades financieras y seguros, inmobiliarias y profesionales	Administración pública, sanidad, educación, actividades artísticas, recreativas y otros servicios	Impuestos netos sobre los productos
2012	I	-0,3	-3,2	0,1	-3,4	0,1	1,0	0,7	-1,3	0,2
	II	-0,4	-0,4	-0,3	-3,2	-0,2	0,3	-0,1	-0,9	0,9
	III	-0,2	2,4	-0,5	-3,0	-0,1	0,0	0,0	-0,2	1,7
	IV	-0,3	-0,2	-0,8	-2,4	-0,2	-0,3	-0,4	0,2	1,6
2013	I	-0,6	0,8	-1,3	-1,6	-0,6	-0,6	-1,4	0,2	1,1
	II	-0,3	0,4	-0,7	-1,5	-0,3	-0,6	-0,7	0,4	1,3
	III	0,1	-0,1	0,3	-0,9	0,1	-0,1	0,1	0,3	0,7
	IV	0,2	-3,6	1,2	-1,9	0,2	0,0	0,3	0,3	0,6
2014	I	0,3	-4,9	2,4	-2,5	0,1	-0,1	0,1	0,3	0,8
	II	0,4	-2,5	2,1	-2,0	0,1	0,4	-0,3	0,2	1,0
	III	0,4	-2,2	1,5	-2,1	0,2	0,3	0,4	0,0	1,6

Fuente: Instituto Cántabro de Estadística (ICANE).

PIB. Índices de Volumen Encadenados. Base 2008. Ciclo tendencia

Año	Trimestre	ÍNDICES DE VOLUMEN ENCADENADOS. CICLO TENDENCIA								
		PRODUCTO INTERIOR BRUTO a precios de mercado	Agrario y pesquero	Industria y energía	Construcción	Servicios	Comercio, transporte, hostelería, información y comunicaciones	Actividades financieras y seguros, inmobiliarias y profesionales	Administración pública, sanidad, educación, actividades artísticas, recreativas y otros servicios	3er Trimestre 2014
2012	I	94,5	98,8	100,3	65,2	101,2	101,0	99,1	103,1	84,5
	II	94,2	95,7	101,0	63,7	101,1	101,2	98,9	102,9	83,8
	III	93,9	94,3	101,0	62,0	101,1	100,9	99,1	102,9	83,2
	IV	93,3	90,8	100,5	60,5	100,8	100,2	99,1	102,8	82,6
2013	I	92,5	89,2	99,7	59,2	100,0	99,2	98,2	102,4	82,1
	II	92,0	89,6	99,0	58,2	99,6	98,6	97,9	102,3	81,9
	III	92,1	91,6	98,8	58,1	99,8	98,8	98,2	102,3	81,8
	IV	92,3	91,8	98,8	57,8	100,2	99,5	98,5	102,4	81,9
2014	I	92,6	91,9	99,3	57,5	100,7	100,4	98,6	102,8	82,2
	II	93,0	93,0	99,7	57,3	101,1	101,5	98,4	103,0	82,8
	III	93,3	93,2	100,0	56,6	101,5	102,4	98,9	102,9	83,5

Fuente: Instituto Cántabro de Estadística (ICANE).

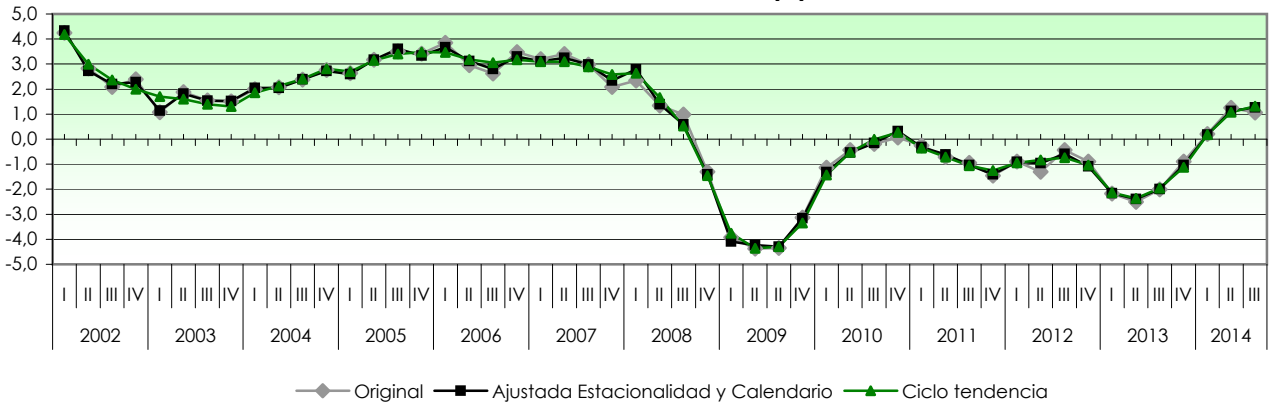
Año	Trimestre	ÍNDICES DE VOLUMEN ENCADENADOS. CICLO TENDENCIA. Tasa anual de crecimiento (%)									
		PRODUCTO INTERIOR BRUTO a precios de mercado	Agrario y pesquero	Industria y energía	Construcción	Servicios	Comercio, transporte, hostelería, información y comunicaciones	Actividades financieras y seguros, inmobiliarias y profesionales	Administración pública, sanidad, educación, actividades artísticas, recreativas y otros servicios	Impuestos netos sobre los productos	
2012	I	-0,9	-5,5	3,2	-10,7	0,2	1,1	-0,6	0,0	-5,5	
	II	-0,8	-9,2	3,6	-10,2	0,1	1,5	-1,2	-0,3	-4,4	
	III	-0,7	-9,9	3,0	-10,2	0,3	1,3	-0,2	-0,4	-3,7	
	IV	-1,0	-12,2	1,5	-9,4	0,1	0,4	0,1	-0,4	-3,2	
2013	I	-2,1	-9,8	-0,6	-9,3	-1,2	-1,8	-1,0	-0,7	-2,9	
	II	-2,4	-6,4	-2,0	-8,5	-1,5	-2,6	-1,0	-0,6	-2,3	
	III	-2,0	-2,9	-2,3	-6,3	-1,3	-2,1	-1,0	-0,6	-1,6	
	IV	-1,1	1,0	-1,7	-4,5	-0,6	-0,7	-0,6	-0,4	-0,8	
2014	I	0,2	3,0	-0,4	-2,8	0,7	1,2	0,4	0,4	0,1	
	II	1,1	3,8	0,7	-1,7	1,5	3,0	0,6	0,7	1,1	
	III	1,3	1,8	1,3	-2,7	1,7	3,6	0,7	0,6	2,1	

Fuente: Instituto Cántabro de Estadística (ICANE).

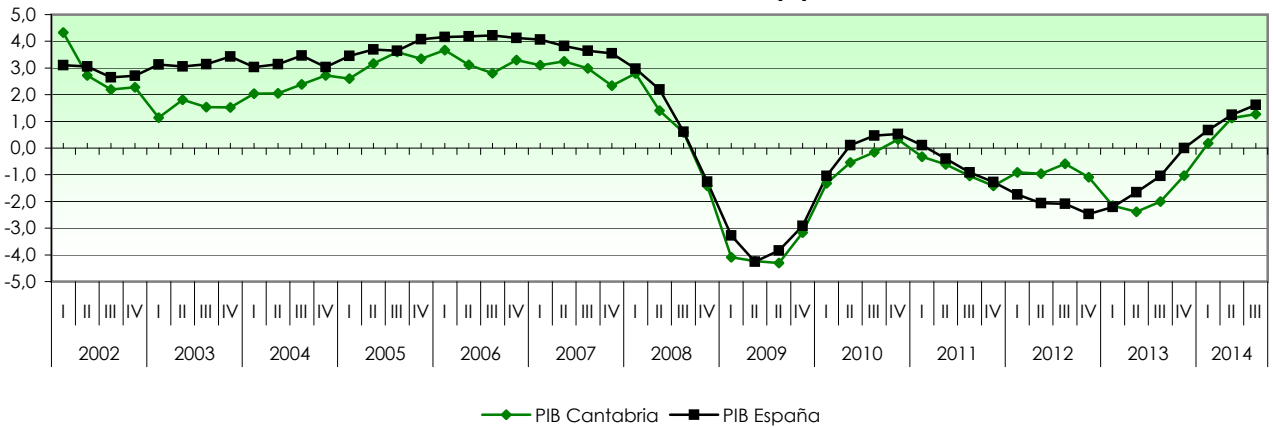
Año	Trimestre	ÍNDICES DE VOLUMEN ENCADENADOS. CICLO TENDENCIA. Tasa trimestral de crecimiento (%)									
		PRODUCTO INTERIOR BRUTO a precios de mercado	Agrario y pesquero	Industria y energía	Construcción	Servicios	Comercio, transporte, hostelería, información y comunicaciones	Actividades financieras y seguros, inmobiliarias y profesionales	Administración pública, sanidad, educación, actividades artísticas, recreativas y otros servicios	Impuestos netos sobre los productos	
2012	I	0,2	-4,5	1,2	-2,3	0,4	1,3	0,1	-0,1	-0,9	
	II	-0,2	-3,1	0,7	-2,4	-0,1	0,2	-0,3	-0,2	-0,9	
	III	-0,3	-1,5	0,1	-2,6	0,0	-0,3	0,3	0,0	-0,8	
	IV	-0,6	-3,6	-0,5	-2,5	-0,3	-0,7	0,0	-0,1	-0,7	
2013	I	-0,9	-1,8	-0,9	-2,2	-0,8	-1,0	-0,9	-0,4	-0,6	
	II	-0,5	0,5	-0,6	-1,5	-0,4	-0,6	-0,3	-0,1	-0,3	
	III	0,1	2,2	-0,3	-0,2	0,2	0,3	0,3	0,0	-0,1	
	IV	0,2	0,2	0,1	-0,6	0,4	0,7	0,4	0,2	0,1	
2014	I	0,4	0,1	0,4	-0,4	0,4	0,9	0,1	0,3	0,4	
	II	0,4	1,2	0,4	-0,4	0,4	1,1	-0,2	0,2	0,7	
	III	0,3	0,2	0,4	-1,2	0,4	0,9	0,5	0,0	0,9	

Fuente: Instituto Cántabro de Estadística (ICANE).

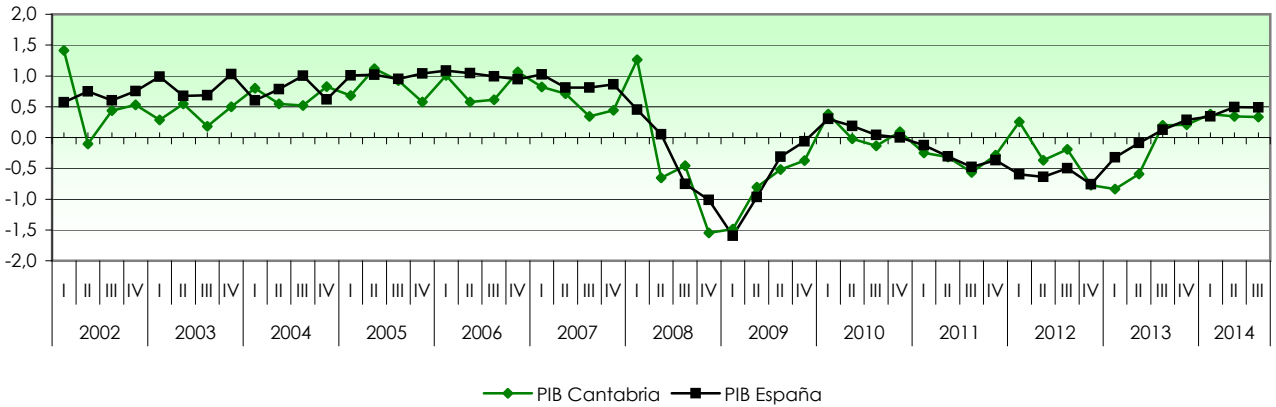
PIB DE CANTABRIA. Índices de volumen encadenado 2008.
Tasa interanual de crecimiento (%)



AJUSTADA ESTACIONALIDAD Y CALENDARIO. Índices de volumen encadenado 2008.
Tasa interanual de crecimiento (%)



AJUSTADA ESTACIONALIDAD Y CALENDARIO. Índices de volumen encadenado 2008.
Tasa trimestral de crecimiento (%)



AJUSTADA ESTACIONALIDAD Y CALENDARIO. Precios corrientes.
Tasa interanual de crecimiento (%)

