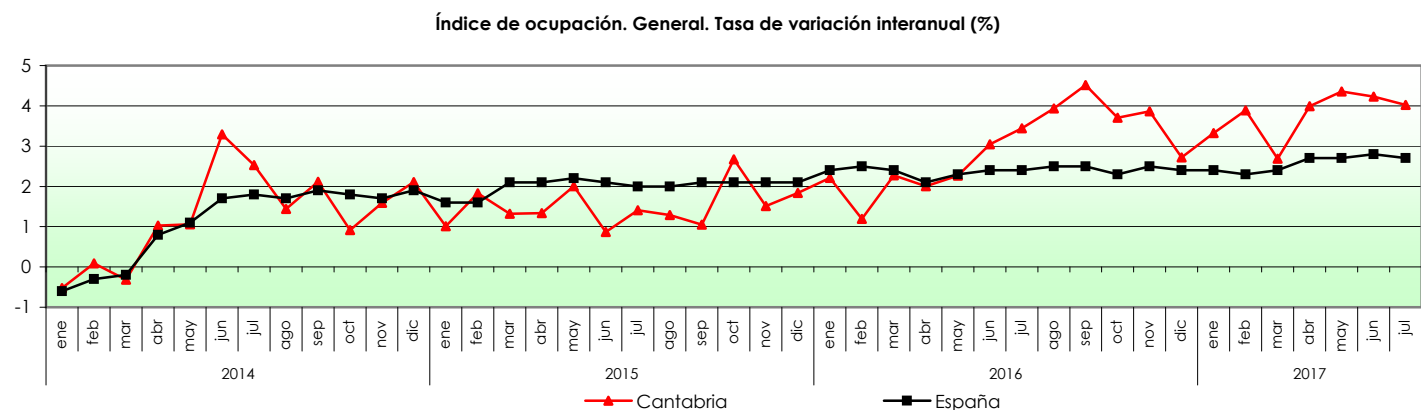
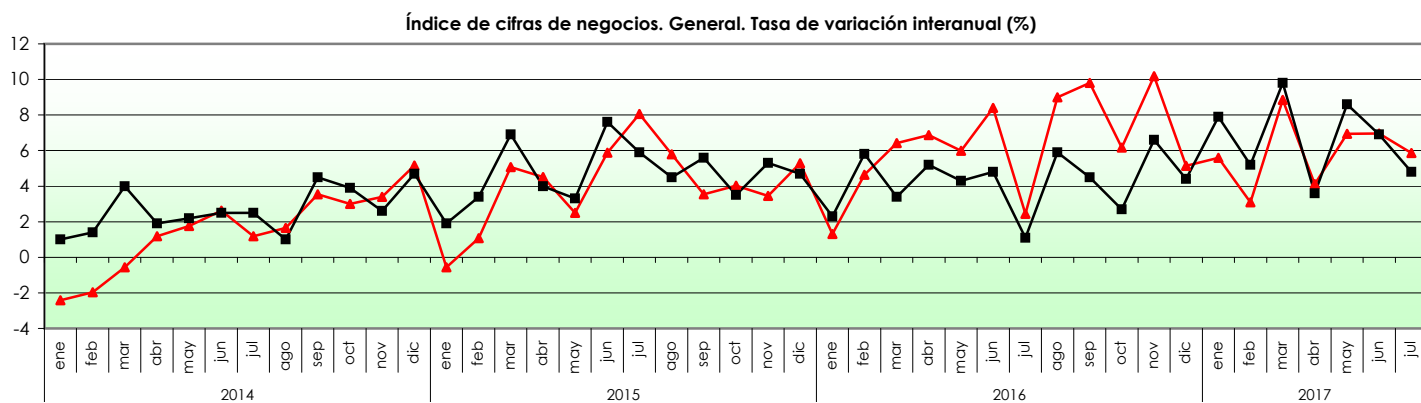


| Indicador de Actividad del Sector Servicios | Índice de cifra de negocios | | | Índice de ocupación | | |
|---|-----------------------------|----------------------------------|--|---------------------|----------------------------------|--|
| | Índice. Julio 2017 | Tasa de variación interanual (%) | Tasa de variación de media en lo que va de año (%) | Índice. Julio 2017 | Tasa de variación interanual (%) | Tasa de variación de media en lo que va de año (%) |
| Cantabria | | | | | | |
| General | 116,5 | 5,9 | 6,0 | 109,2 | 4,0 | 3,8 |
| Comercio | 113,7 | 6,2 | 6,3 | 105,2 | 2,4 | 2,3 |
| Otros servicios | 120,9 | 5,8 | 5,7 | 111,5 | 5,2 | 4,9 |
| Transporte y almacenamiento | 105,9 | 7,0 | 5,0 | 97,4 | 0,5 | 2,7 |
| Hostelería | 169,2 | 3,6 | 7,3 | 127,0 | 4,7 | 5,0 |
| Información y comunicaciones | 85,8 | 2,7 | 6,6 | 95,9 | 5,5 | 2,5 |
| Actividades profesionales y otras | 90,7 | -5,7 | -0,8 | 94,9 | 2,7 | 2,2 |
| Actividades administrativas y otras | 138,6 | 24,8 | 10,4 | 118,1 | 12,4 | 9,1 |
| España | | | | | | |
| General | 114,7 | 4,8 | 6,6 | 104,7 | 2,7 | 2,6 |
| Comercio | 111,4 | 4,2 | 6,8 | 101,5 | 2,2 | 2,3 |
| Otros servicios | 120,7 | 5,7 | 6,3 | 106,9 | 2,9 | 2,8 |
| Transporte y almacenamiento | 124,8 | 6,0 | 6,4 | 101,9 | 2,8 | 2,7 |
| Hostelería | 146,1 | 4,9 | 5,8 | 112,3 | 3,0 | 2,7 |
| Información y comunicaciones | 98,2 | 4,9 | 3,6 | 99,9 | 2,7 | 2,1 |
| Actividades profesionales y otras | 113,8 | 7,8 | 9,3 | 100,3 | 1,8 | 1,9 |
| Actividades administrativas y otras | 136,3 | 4,4 | 6,3 | 113,4 | 4,0 | 4,0 |

Fuente: ICANE a partir de microdatos del Indicador de Actividad del Sector Servicios del INE



Notas:

(1) En cada fecha de publicación son provisionales los datos de los últimos cuatro meses de la serie histórica, teniendo los de los meses precedentes el carácter de definitivos. Excepcionalmente al cambiar de año base se mantienen provisionales durante un tiempo todas las series.

Índice de cifra de negocios. Cantabria

Unidades: índice

| Año | Mes | General | Comercio | Otros servicios | Transporte y almacenamiento | Hostelería | Información y comunicaciones | Actividades profesionales científicas y técnicas | Actividades administrativas y servicios auxiliares |
|------|-----|---------|----------|-----------------|-----------------------------|------------|------------------------------|--|--|
| 2014 | ene | 85,8 | 89,5 | 78,2 | 89,7 | 62,7 | 78,8 | 88,5 | 70,0 |
| | feb | 78,8 | 78,1 | 79,5 | 91,0 | 58,4 | 76,3 | 97,7 | 79,2 |
| | mar | 82,1 | 81,1 | 83,4 | 94,4 | 74,0 | 80,3 | 79,8 | 84,6 |
| | abr | 83,7 | 81,5 | 87,4 | 95,7 | 84,8 | 80,0 | 89,3 | 79,4 |
| | may | 88,8 | 88,0 | 89,6 | 98,3 | 89,4 | 76,6 | 90,5 | 83,8 |
| | jun | 87,7 | 85,7 | 91,1 | 95,7 | 95,9 | 77,3 | 89,8 | 89,0 |
| | jul | 99,4 | 96,9 | 103,5 | 98,8 | 131,2 | 77,0 | 101,3 | 94,1 |
| | ago | 97,2 | 93,2 | 104,2 | 86,9 | 174,5 | 71,3 | 68,7 | 82,6 |
| | sep | 88,9 | 86,2 | 93,6 | 96,1 | 110,9 | 74,7 | 77,9 | 94,0 |
| | oct | 89,5 | 89,0 | 89,9 | 100,0 | 81,7 | 78,5 | 94,6 | 91,2 |
| | nov | 85,2 | 85,8 | 83,4 | 93,0 | 70,3 | 77,1 | 99,2 | 77,5 |
| | dic | 99,8 | 105,5 | 88,1 | 93,9 | 80,0 | 85,9 | 102,2 | 78,4 |
| 2015 | ene | 85,4 | 88,5 | 78,6 | 91,1 | 61,5 | 76,9 | 85,3 | 78,6 |
| | feb | 79,7 | 80,9 | 76,3 | 89,1 | 57,6 | 73,8 | 86,7 | 75,6 |
| | mar | 86,3 | 85,8 | 86,0 | 101,7 | 71,2 | 77,4 | 87,5 | 86,6 |
| | abr | 87,5 | 86,3 | 88,5 | 96,2 | 88,8 | 78,0 | 86,2 | 85,1 |
| | may | 91,0 | 90,3 | 91,1 | 95,8 | 97,2 | 79,5 | 87,3 | 86,0 |
| | jun | 92,9 | 90,3 | 96,5 | 101,0 | 105,9 | 80,6 | 90,3 | 93,3 |
| | jul | 107,4 | 104,9 | 110,8 | 102,8 | 148,3 | 78,3 | 103,7 | 101,9 |
| | ago | 102,9 | 96,9 | 112,5 | 95,1 | 193,3 | 72,8 | 66,6 | 89,4 |
| | sep | 92,1 | 87,1 | 100,0 | 100,7 | 122,9 | 81,3 | 82,5 | 94,7 |
| | oct | 93,1 | 91,4 | 95,1 | 103,6 | 92,5 | 81,4 | 101,3 | 89,6 |
| | nov | 88,2 | 89,1 | 85,3 | 96,5 | 72,6 | 83,0 | 88,2 | 84,5 |
| | dic | 105,1 | 110,6 | 93,7 | 96,9 | 83,0 | 91,8 | 115,3 | 87,6 |
| 2016 | ene | 86,5 | 89,0 | 80,8 | 87,0 | 67,4 | 76,1 | 94,2 | 85,5 |
| | feb | 83,4 | 84,8 | 79,7 | 92,1 | 62,8 | 78,0 | 77,1 | 90,5 |
| | mar | 91,8 | 92,9 | 88,7 | 95,0 | 88,1 | 80,6 | 81,7 | 93,7 |
| | abr | 93,5 | 94,8 | 89,8 | 100,7 | 85,2 | 79,5 | 83,4 | 93,3 |
| | may | 96,5 | 97,1 | 94,0 | 102,6 | 94,9 | 77,3 | 93,0 | 92,9 |
| | jun | 100,7 | 100,8 | 99,2 | 101,4 | 111,0 | 83,3 | 88,3 | 102,6 |
| | jul | 110,1 | 107,0 | 114,3 | 99,0 | 163,3 | 83,6 | 96,1 | 111,0 |
| | ago | 112,1 | 109,1 | 116,2 | 94,3 | 200,1 | 76,2 | 70,2 | 99,1 |
| | sep | 101,1 | 98,4 | 104,9 | 100,1 | 134,1 | 84,1 | 85,7 | 105,3 |
| | oct | 98,9 | 100,0 | 95,6 | 100,6 | 101,6 | 82,8 | 86,5 | 98,0 |
| | nov | 97,1 | 99,5 | 91,5 | 101,6 | 81,9 | 84,3 | 93,7 | 94,0 |
| | dic | 110,5 | 117,9 | 95,6 | 97,0 | 89,4 | 90,9 | 111,2 | 95,1 |
| 2017 | ene | 91,3 | 94,9 | 83,8 | 90,2 | 72,1 | 84,8 | 86,2 | 90,2 |
| | feb | 85,9 | 87,5 | 82,2 | 92,4 | 71,4 | 82,1 | 76,0 | 88,0 |
| | mar | 99,9 | 102,1 | 94,9 | 109,2 | 85,3 | 87,4 | 87,2 | 98,1 |
| | abr | 97,3 | 97,7 | 95,8 | 98,0 | 104,8 | 86,8 | 83,8 | 98,0 |
| | may | 103,2 | 104,1 | 100,4 | 109,3 | 102,6 | 85,5 | 87,0 | 108,9 |
| | jun | 107,7 | 108,4 | 105,4 | 107,0 | 116,3 | 82,7 | 98,3 | 117,3 |
| | jul | 116,5 | 113,7 | 120,9 | 105,9 | 169,2 | 85,8 | 90,7 | 138,6 |

Fuente: ICANE a partir de microdatos del Indicador de Actividad del Sector Servicios del INE

Índice de cifra de negocios. Cantabria. Tasa de variación interanual

Unidades: %

| Año | Mes | General | Comercio | Otros servicios | Transporte y almacenamiento | Hostelería | Información y comunicaciones | Actividades profesionales científicas y técnicas | Actividades administrativas y servicios auxiliares |
|------|-----|---------|----------|-----------------|-----------------------------|------------|------------------------------|--|--|
| 2014 | ene | -2,4 | -3,3 | -0,4 | -2,6 | -0,3 | -9,5 | 19,0 | -3,2 |
| | feb | -2,0 | -4,0 | 2,0 | 0,6 | 0,3 | 2,8 | 2,2 | 8,8 |
| | mar | -0,6 | -0,4 | -0,8 | 1,1 | -6,1 | -5,4 | 8,8 | 0,1 |
| | abr | 1,2 | 0,1 | 3,2 | -2,9 | 13,2 | -1,1 | 8,6 | 1,5 |
| | may | 1,8 | 1,1 | 3,1 | 3,0 | 9,8 | -10,6 | 8,3 | 0,0 |
| | jun | 2,6 | 3,5 | 1,1 | 4,3 | 2,7 | -9,8 | 9,5 | -7,0 |
| | jul | 1,2 | 0,3 | 2,7 | -1,7 | 8,1 | 0,0 | 6,8 | -2,0 |
| | ago | 1,7 | 0,8 | 3,1 | 4,1 | 8,0 | -2,2 | -9,2 | -1,5 |
| | sep | 3,5 | 3,0 | 4,5 | 0,2 | 10,0 | -1,9 | 9,7 | 5,4 |
| | oct | 3,0 | 4,9 | -0,5 | -1,5 | -2,1 | -2,8 | -4,0 | 15,6 |
| | nov | 3,4 | 4,9 | 0,5 | -3,8 | 6,3 | -3,4 | 4,1 | 4,2 |
| | dic | 5,2 | 7,4 | 0,3 | 3,9 | 1,8 | -7,0 | -7,2 | 10,3 |
| 2015 | ene | -0,6 | -1,1 | 0,5 | 1,5 | -2,0 | -2,4 | -3,6 | 12,2 |
| | feb | 1,1 | 3,6 | -4,0 | -2,0 | -1,4 | -3,3 | -11,3 | -4,5 |
| | mar | 5,1 | 5,8 | 3,1 | 7,8 | -3,7 | -3,6 | 9,6 | 2,4 |
| | abr | 4,5 | 5,9 | 1,3 | 0,5 | 4,7 | -2,4 | -3,5 | 7,1 |
| | may | 2,5 | 2,6 | 1,6 | -2,6 | 8,8 | 3,7 | -3,5 | 2,7 |
| | jun | 5,9 | 5,4 | 5,9 | 5,5 | 10,4 | 4,3 | 0,5 | 4,9 |
| | jul | 8,1 | 8,2 | 7,0 | 4,0 | 13,1 | 1,6 | 2,3 | 8,3 |
| | ago | 5,8 | 3,9 | 8,0 | 9,4 | 10,8 | 2,1 | -3,1 | 8,2 |
| | sep | 3,5 | 1,1 | 6,8 | 4,8 | 10,8 | 8,8 | 5,9 | 0,7 |
| | oct | 4,0 | 2,7 | 5,8 | 3,6 | 13,2 | 3,8 | 7,1 | -1,7 |
| | nov | 3,4 | 3,8 | 2,2 | 3,7 | 3,2 | 7,6 | -11,1 | 9,1 |
| | dic | 5,3 | 4,8 | 6,3 | 3,2 | 3,8 | 6,8 | 12,8 | 11,7 |
| 2016 | ene | 1,3 | 0,6 | 2,8 | -4,5 | 9,6 | -1,0 | 10,4 | 8,8 |
| | feb | 4,6 | 4,8 | 4,4 | 3,3 | 9,1 | 5,8 | -11,1 | 19,7 |
| | mar | 6,4 | 8,2 | 3,2 | -6,6 | 23,6 | 4,1 | -6,6 | 8,3 |
| | abr | 6,9 | 9,9 | 1,5 | 4,7 | -4,1 | 1,8 | -3,2 | 9,7 |
| | may | 6,0 | 7,5 | 3,2 | 7,1 | -2,4 | -2,7 | 6,5 | 8,0 |
| | jun | 8,4 | 11,7 | 2,8 | 0,5 | 4,8 | 3,4 | -2,2 | 9,9 |
| | jul | 2,4 | 2,0 | 3,1 | -3,7 | 10,1 | 6,8 | -7,3 | 9,0 |
| | ago | 9,0 | 12,6 | 3,3 | -0,8 | 3,5 | 4,6 | 5,4 | 10,9 |
| | sep | 9,8 | 12,9 | 4,9 | -0,6 | 9,1 | 3,5 | 3,9 | 11,2 |
| | oct | 6,2 | 9,4 | 0,5 | -3,0 | 9,9 | 1,7 | -14,6 | 9,4 |
| | nov | 10,2 | 11,7 | 7,3 | 5,3 | 12,8 | 1,6 | 6,2 | 11,2 |
| | dic | 5,1 | 6,6 | 2,0 | 0,1 | 7,8 | -1,0 | -3,6 | 8,6 |
| 2017 | ene | 5,6 | 6,6 | 3,7 | 3,7 | 7,0 | 11,5 | -8,5 | 5,5 |
| | feb | 3,1 | 3,2 | 3,2 | 0,4 | 13,6 | 5,2 | -1,4 | -2,8 |
| | mar | 8,8 | 10,0 | 7,0 | 14,9 | -3,2 | 8,5 | 6,7 | 4,6 |
| | abr | 4,1 | 3,0 | 6,6 | -2,6 | 23,0 | 9,2 | 0,4 | 5,1 |
| | may | 6,9 | 7,2 | 6,8 | 6,5 | 8,2 | 10,5 | -6,5 | 17,3 |
| | jun | 7,0 | 7,5 | 6,3 | 5,5 | 4,8 | -0,7 | 11,3 | 14,4 |
| | jul | 5,9 | 6,2 | 5,8 | 7,0 | 3,6 | 2,7 | -5,7 | 24,8 |

Fuente: ICANE a partir de microdatos del Indicador de Actividad del Sector Servicios del INE

Índice de ocupación. Cantabria

Unidades: índice

| Año | Mes | General | Comercio | Otros servicios | Transporte y almacenamiento | Hostelería | Información y comunicaciones | Actividades profesionales científicas y técnicas | Actividades administrativas y servicios auxiliares |
|------|-----|---------|----------|-----------------|-----------------------------|------------|------------------------------|--|--|
| 2014 | ene | 92,4 | 94,9 | 90,5 | 93,2 | 84,9 | 89,4 | 97,5 | 90,3 |
| | feb | 92,2 | 94,8 | 90,2 | 92,6 | 84,3 | 87,5 | 97,0 | 91,4 |
| | mar | 93,8 | 96,0 | 92,2 | 93,3 | 88,6 | 87,9 | 97,2 | 92,7 |
| | abr | 95,0 | 95,4 | 94,5 | 92,3 | 95,3 | 87,5 | 97,5 | 93,7 |
| | may | 95,1 | 95,6 | 94,6 | 92,5 | 94,5 | 87,1 | 98,0 | 95,2 |
| | jun | 97,9 | 99,0 | 97,0 | 93,9 | 98,3 | 87,9 | 99,3 | 97,5 |
| | jul | 100,1 | 100,5 | 99,5 | 93,1 | 107,2 | 89,6 | 98,5 | 96,5 |
| | ago | 100,7 | 100,4 | 100,6 | 93,0 | 110,9 | 89,4 | 97,7 | 96,6 |
| | sep | 99,1 | 99,2 | 98,8 | 94,4 | 103,1 | 89,9 | 98,7 | 97,7 |
| | oct | 95,8 | 98,2 | 93,9 | 94,8 | 90,5 | 89,0 | 97,0 | 96,0 |
| | nov | 95,3 | 98,5 | 92,9 | 94,5 | 87,3 | 88,5 | 98,1 | 96,1 |
| | dic | 95,7 | 99,6 | 92,9 | 94,1 | 87,8 | 89,1 | 96,8 | 96,8 |
| 2015 | ene | 93,3 | 97,1 | 90,5 | 93,9 | 82,6 | 87,8 | 94,4 | 96,1 |
| | feb | 93,9 | 96,8 | 91,6 | 94,6 | 84,8 | 88,5 | 95,1 | 96,6 |
| | mar | 95,1 | 97,0 | 93,5 | 95,1 | 88,6 | 90,0 | 95,8 | 97,7 |
| | abr | 96,2 | 97,8 | 94,9 | 93,5 | 93,7 | 90,6 | 94,4 | 98,9 |
| | may | 97,1 | 98,1 | 96,0 | 93,6 | 96,9 | 90,4 | 93,5 | 100,0 |
| | jun | 98,8 | 99,7 | 97,8 | 94,4 | 100,0 | 90,8 | 93,5 | 102,1 |
| | jul | 101,5 | 100,5 | 101,7 | 95,6 | 110,8 | 91,0 | 93,5 | 101,9 |
| | ago | 102,0 | 100,9 | 102,2 | 95,7 | 112,9 | 91,1 | 94,2 | 100,4 |
| | sep | 100,1 | 100,2 | 99,6 | 96,9 | 103,5 | 91,2 | 93,7 | 102,5 |
| | oct | 98,3 | 99,5 | 97,2 | 95,8 | 96,7 | 91,5 | 94,0 | 102,6 |
| | nov | 96,7 | 99,3 | 94,7 | 95,1 | 90,7 | 92,5 | 93,6 | 101,5 |
| | dic | 97,5 | 100,8 | 95,0 | 95,1 | 91,0 | 92,8 | 94,8 | 101,4 |
| 2016 | ene | 95,4 | 98,9 | 92,7 | 94,6 | 87,0 | 92,0 | 92,8 | 99,3 |
| | feb | 95,0 | 98,5 | 92,4 | 93,0 | 88,3 | 91,0 | 92,4 | 98,0 |
| | mar | 97,2 | 99,0 | 95,7 | 93,5 | 97,4 | 91,3 | 91,6 | 99,1 |
| | abr | 98,2 | 99,0 | 97,3 | 95,2 | 98,8 | 90,9 | 92,1 | 102,0 |
| | may | 99,3 | 100,1 | 98,4 | 95,6 | 101,3 | 91,0 | 92,1 | 102,7 |
| | jun | 101,8 | 101,5 | 101,5 | 96,7 | 108,6 | 91,7 | 92,9 | 104,0 |
| | jul | 105,0 | 102,7 | 106,0 | 96,9 | 121,2 | 91,0 | 92,4 | 105,1 |
| | ago | 106,0 | 102,9 | 107,5 | 98,5 | 124,5 | 90,9 | 92,5 | 105,3 |
| | sep | 104,6 | 101,9 | 105,9 | 100,3 | 115,7 | 92,2 | 93,4 | 109,0 |
| | oct | 102,0 | 101,5 | 101,9 | 99,5 | 104,5 | 92,2 | 93,8 | 108,3 |
| | nov | 100,5 | 101,9 | 99,2 | 98,6 | 96,4 | 91,3 | 93,6 | 109,9 |
| | dic | 100,2 | 102,4 | 98,3 | 97,6 | 95,4 | 92,3 | 93,5 | 108,3 |
| 2017 | ene | 98,5 | 100,8 | 96,7 | 98,1 | 91,9 | 91,1 | 93,7 | 105,9 |
| | feb | 98,7 | 101,0 | 96,8 | 96,8 | 92,4 | 92,1 | 93,0 | 107,1 |
| | mar | 99,8 | 101,3 | 98,6 | 97,6 | 96,6 | 93,1 | 93,5 | 107,5 |
| | abr | 102,1 | 101,2 | 102,4 | 97,5 | 106,9 | 94,7 | 94,3 | 108,1 |
| | may | 103,6 | 102,6 | 103,9 | 98,7 | 107,2 | 92,6 | 95,0 | 113,1 |
| | jun | 106,1 | 103,7 | 107,3 | 97,7 | 116,2 | 95,3 | 96,0 | 114,6 |
| | jul | 109,2 | 105,2 | 111,5 | 97,4 | 127,0 | 95,9 | 94,9 | 118,1 |

Fuente: ICANE a partir de microdatos del Indicador de Actividad del Sector Servicios del INE

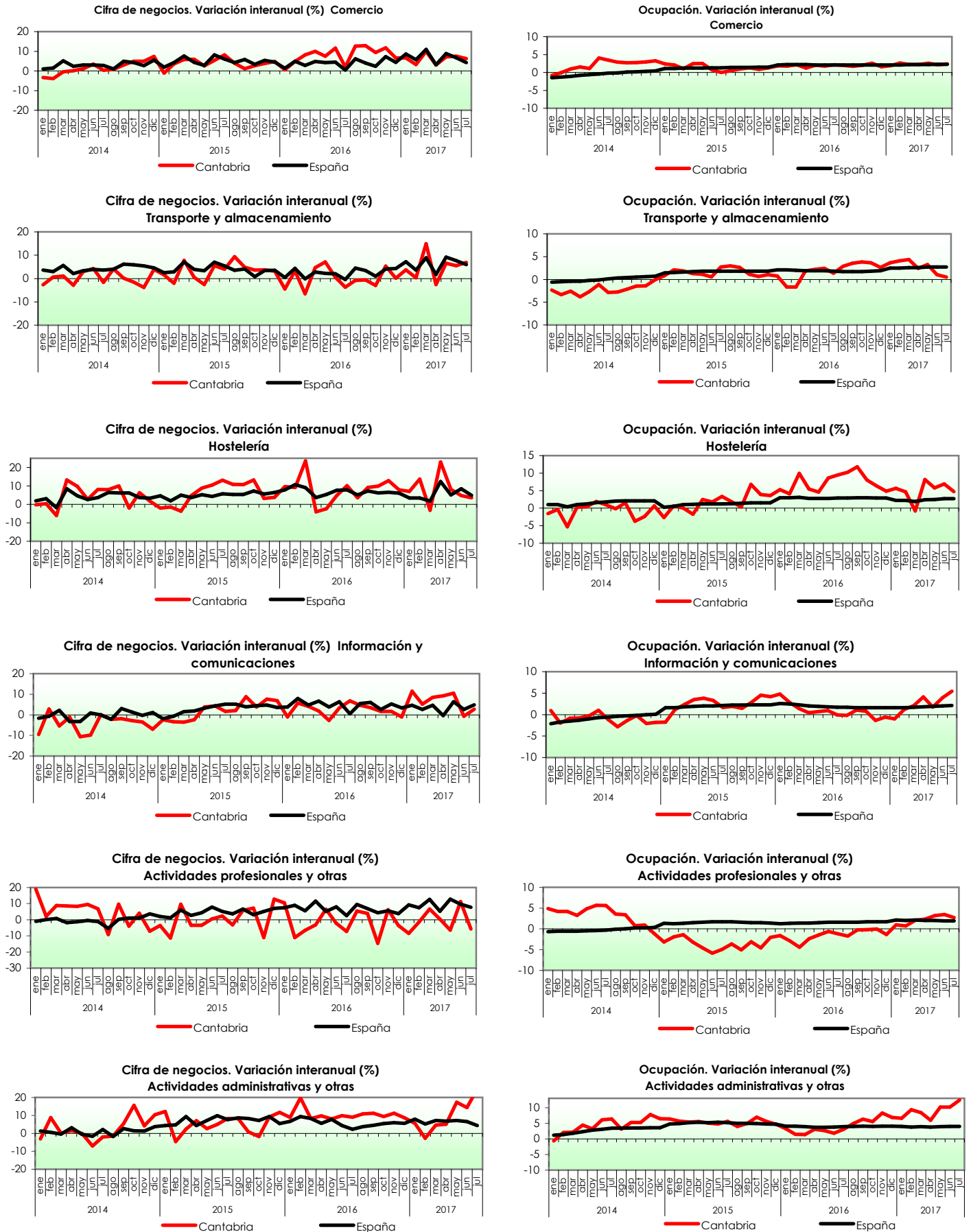
Índice de ocupación. Cantabria. Tasa de variación interanual

Unidades: %

| Año | Mes | General | Comercio | Otros servicios | Transporte y almacenamiento | Hostelería | Información y comunicaciones | Actividades profesionales científicas y técnicas | Actividades administrativas y servicios auxiliares |
|------|-----|---------|----------|-----------------|-----------------------------|------------|------------------------------|--|--|
| 2014 | ene | -0,5 | -0,9 | -0,3 | -2,3 | -1,5 | 1,0 | 4,9 | -0,7 |
| | feb | 0,1 | -0,1 | 0,2 | -3,3 | -0,4 | -2,0 | 4,2 | 2,0 |
| | mar | -0,3 | 1,0 | -1,2 | -2,6 | -5,3 | -0,9 | 4,2 | 2,1 |
| | abr | 1,0 | 1,6 | 0,7 | -3,8 | 0,3 | -0,8 | 3,2 | 4,4 |
| | may | 1,1 | 1,1 | 1,0 | -2,7 | 0,4 | -0,3 | 4,8 | 3,2 |
| | jun | 3,3 | 4,1 | 2,7 | -1,1 | 1,9 | 1,0 | 5,7 | 6,1 |
| | jul | 2,5 | 3,4 | 1,9 | -2,9 | 1,0 | -1,1 | 5,6 | 6,4 |
| | ago | 1,4 | 2,9 | 0,5 | -2,8 | -0,2 | -2,9 | 3,6 | 3,2 |
| | sep | 2,1 | 2,7 | 1,7 | -2,2 | 1,5 | -1,3 | 3,4 | 5,3 |
| | oct | 0,9 | 2,8 | -0,4 | -1,5 | -3,7 | -0,2 | 0,8 | 5,3 |
| | nov | 1,6 | 3,0 | 0,6 | -1,4 | -2,4 | -2,1 | 0,9 | 7,8 |
| | dic | 2,1 | 3,3 | 1,3 | -0,1 | 0,6 | -1,8 | -1,1 | 6,5 |
| 2015 | ene | 1,0 | 2,4 | 0,0 | 0,8 | -2,7 | -1,7 | -3,2 | 6,4 |
| | feb | 1,8 | 2,1 | 1,6 | 2,1 | 0,6 | 1,1 | -2,0 | 5,7 |
| | mar | 1,3 | 1,0 | 1,4 | 1,9 | 0,0 | 2,4 | -1,4 | 5,4 |
| | abr | 1,3 | 2,5 | 0,4 | 1,3 | -1,7 | 3,5 | -3,2 | 5,6 |
| | may | 2,0 | 2,5 | 1,5 | 1,1 | 2,5 | 3,8 | -4,6 | 5,0 |
| | jun | 0,9 | 0,7 | 0,8 | 0,6 | 1,8 | 3,3 | -5,9 | 4,7 |
| | jul | 1,4 | 0,0 | 2,2 | 2,7 | 3,3 | 1,6 | -5,0 | 5,6 |
| | ago | 1,3 | 0,5 | 1,6 | 3,0 | 1,8 | 1,9 | -3,7 | 4,0 |
| | sep | 1,0 | 1,0 | 0,9 | 2,6 | 0,4 | 1,5 | -5,1 | 4,9 |
| | oct | 2,7 | 1,3 | 3,5 | 1,1 | 6,8 | 2,9 | -3,1 | 6,9 |
| | nov | 1,5 | 0,8 | 1,9 | 0,6 | 3,9 | 4,5 | -4,6 | 5,6 |
| | dic | 1,8 | 1,3 | 2,2 | 1,1 | 3,6 | 4,2 | -2,1 | 4,7 |
| 2016 | ene | 2,2 | 1,9 | 2,4 | 0,7 | 5,3 | 4,8 | -1,7 | 3,3 |
| | feb | 1,2 | 1,8 | 0,8 | -1,7 | 4,1 | 2,8 | -2,9 | 1,5 |
| | mar | 2,3 | 2,1 | 2,4 | -1,7 | 9,9 | 1,4 | -4,4 | 1,4 |
| | abr | 2,0 | 1,2 | 2,5 | 1,8 | 5,5 | 0,4 | -2,4 | 3,1 |
| | may | 2,3 | 2,0 | 2,4 | 2,2 | 4,6 | 0,7 | -1,5 | 2,7 |
| | jun | 3,0 | 1,8 | 3,9 | 2,4 | 8,6 | 0,9 | -0,6 | 1,8 |
| | jul | 3,4 | 2,2 | 4,2 | 1,4 | 9,5 | -0,1 | -1,2 | 3,1 |
| | ago | 3,9 | 2,0 | 5,2 | 2,8 | 10,2 | -0,2 | -1,7 | 4,9 |
| | sep | 4,5 | 1,7 | 6,3 | 3,6 | 11,8 | 1,0 | -0,3 | 6,3 |
| | oct | 3,7 | 2,0 | 4,8 | 3,8 | 8,1 | 0,8 | -0,2 | 5,5 |
| | nov | 3,9 | 2,6 | 4,7 | 3,6 | 6,4 | -1,3 | 0,0 | 8,3 |
| | dic | 2,7 | 1,6 | 3,5 | 2,6 | 4,8 | -0,6 | -1,4 | 6,9 |
| 2017 | ene | 3,3 | 1,9 | 4,3 | 3,7 | 5,6 | -1,0 | 1,0 | 6,6 |
| | feb | 3,9 | 2,6 | 4,8 | 4,1 | 4,7 | 1,2 | 0,7 | 9,3 |
| | mar | 2,7 | 2,2 | 3,0 | 4,4 | -0,8 | 2,1 | 2,1 | 8,5 |
| | abr | 4,0 | 2,2 | 5,3 | 2,4 | 8,2 | 4,1 | 2,3 | 6,0 |
| | may | 4,4 | 2,6 | 5,6 | 3,2 | 5,8 | 1,8 | 3,2 | 10,2 |
| | jun | 4,2 | 2,2 | 5,7 | 1,0 | 6,9 | 3,9 | 3,4 | 10,2 |
| | jul | 4,0 | 2,4 | 5,2 | 0,5 | 4,7 | 5,5 | 2,7 | 12,4 |

Fuente: ICANE a partir de microdatos del Indicador de Actividad del Sector Servicios del INE

TASAS DE VARIACIÓN INTERANUAL (%)



Fuente: ICANE a partir de microdatos del Indicador de Actividad del Sector Servicios del INE