



EN FEBRERO LA PRODUCCIÓN INDUSTRIAL AUMENTA

Según los datos publicados por el INE, en febrero el Índice de Producción Industrial en Cantabria aumentó interanualmente un 5,0%, mientras que en España se redujo un 1,7%.

POR TIPO DE BIENES, EL MAYOR AUMENTO INTERANUAL SE PRODUJO EN LOS BIENES INTERMEDIOS

Analizando la evolución interanual del índice por tipo de bienes, éste aumentó un 13,6% en los bienes intermedios, un 8,9% en los bienes de equipo y un 3,2% en la energía, mientras que se redujo un 10,9% en los bienes de consumo.

Índice de Producción Industrial. Cantabria

Unidades: índices y %

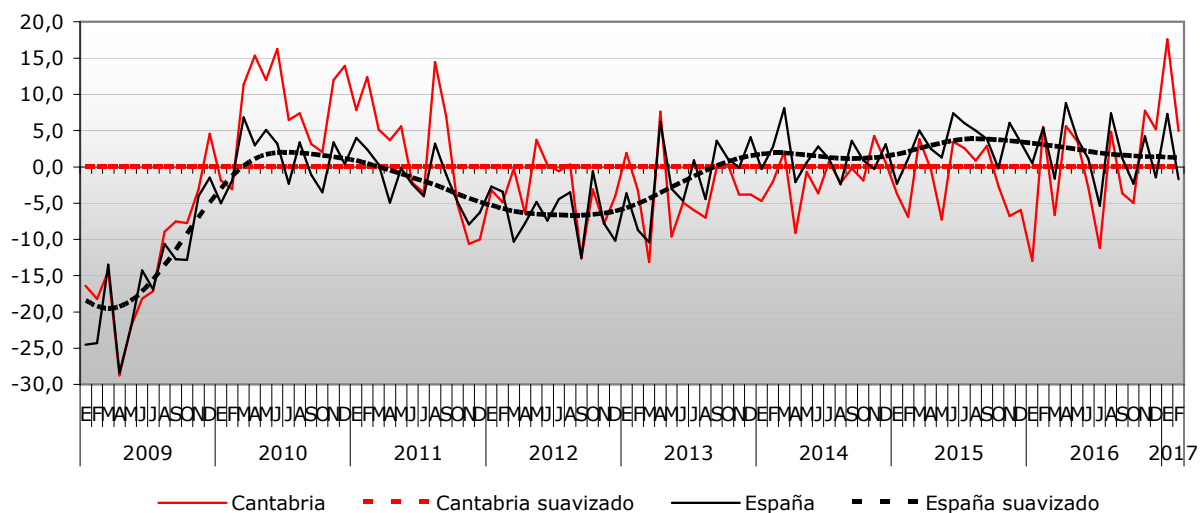
| Tipo de bienes | feb-17 | Tasa de variación interanual | Tasa de variación de la media de lo que va de año |
|--------------------|--------|------------------------------|---|
| Índice general | 95,4 | 5,0 | 10,8 |
| Bienes de consumo | 93,1 | -10,9 | -8,2 |
| Bienes de equipo | 97,6 | 8,9 | 8,0 |
| Bienes intermedios | 95,5 | 13,6 | 25,6 |
| Energía | 96,4 | 3,2 | 6,5 |

Nota: datos provisionales

Fuente: ICANE a partir del Índice de Producción Industrial, INE

Las tendencias representadas en el gráfico muestran que el crecimiento a largo plazo de la producción industrial en Cantabria es inferior a la del conjunto nacional desde marzo 2013 hasta octubre de 2016, donde esta relación se invierte, pero también puede observarse que el índice es mucho más volátil en Cantabria.

Índice de Producción Industrial
Tasa de variación anual y crecimiento anual suavizado (%)



Fuente: ICANE a partir del Índice de Producción Industrial, INE