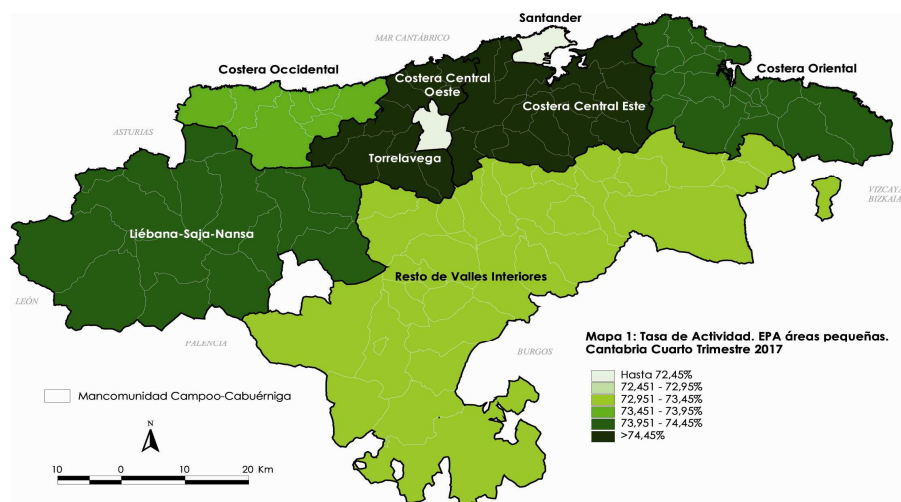
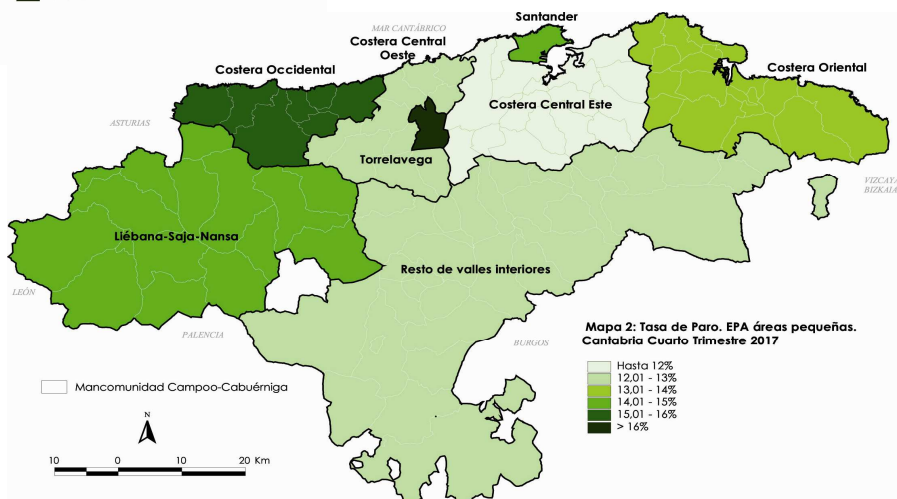


En el 4º trimestre de 2017 Torrelavega fue la zona con mayor tasa de paro de 16 a 64 años con un 17,27%, frente al 13,59% de media regional.

	Santander	Torrelavega	Costera central este	Costera central oeste	Costera oriental	Costera occidental	Liébana-Saja-Nansa	Resto de valles interiores	Total Cantabria
<b>Valores Absolutos</b>									
Activos	77.894	23.201	66.442	29.769	44.897	7.176	4.688	18.488	<b>272.556</b>
Ocupados	66.674	19.195	58.806	26.009	38.622	6.087	4.024	16.107	<b>235.524</b>
Parados	11.220	4.006	7.636	3.760	6.275	1.089	664	2.381	<b>37.031</b>
<b>Tasas de variación interanuales (%)</b>									
Activos	-0,76	-2,32	-0,55	-0,52	-0,66	-1,22	-1,03	-1,24	<b>-0,85</b>
Ocupados	-2,22	-3,65	-1,06	0,19	-1,71	-1,71	-0,84	-1,12	<b>-1,60</b>
Parados	8,89	4,57	3,59	-5,16	6,30	1,62	-2,18	-2,06	<b>4,15</b>
<b>Tasas de variación trimestrales (%)</b>									
Activos	-0,28	-0,20	-0,05	-0,06	-0,07	-0,16	-0,09	-0,13	<b>-0,14</b>
Ocupados	-1,02	-0,97	-0,50	-0,85	-2,34	-3,81	-3,06	-0,09	<b>-1,13</b>
Parados	4,31	3,67	3,57	5,80	16,60	26,71	22,75	-0,43	<b>6,65</b>
<b>Tasas de Actividad y Paro de 16 a 64 años</b>									
Tasa de Actividad	71,81%	72,32%	74,47%	74,51%	74,15%	73,64%	74,28%	73,43%	<b>73,36%</b>
Tasa de Paro	14,40%	17,27%	11,49%	12,63%	13,98%	15,18%	14,16%	12,88%	<b>13,59%</b>



En el 4º trimestre de 2017 la zona con mayor tasa de actividad de 16 a 64 años fue la de Costera central oeste con un 74,51%, seguida de Costera central este con un 74,47%, Liébana-Saja-Nansa con un 74,28%, Costera oriental con un 74,15%, Costera occidental con un 73,64% y Resto de valles interiores con un 73,43%, todas ellas por encima de la media regional del 73,36%. Sin embargo, Torrelavega y Santander tuvieron una tasa de actividad inferior a la media regional, con unas cifras de 72,32% y 71,81%, respectivamente.



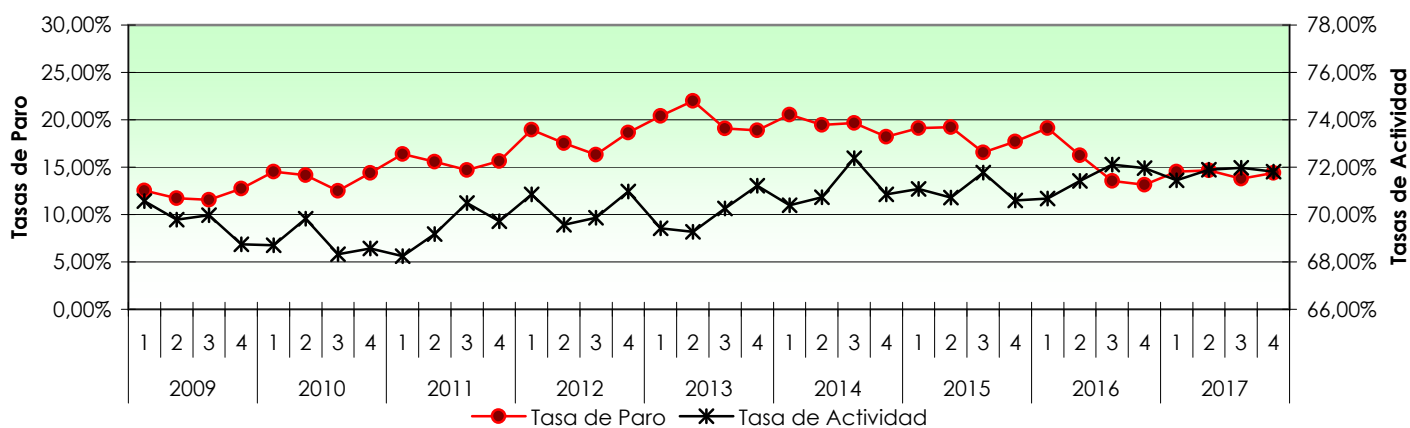
La zona con mayor tasa de paro de 16 a 64 años fue la de Torrelavega con un 17,27%, seguida de Costera occidental con un 15,18%, Santander con un 14,4%, Liébana-Saja-Nansa con un 14,16% y Costera oriental con un 13,98%, todas ellas por encima de la media regional del 13,59%. Sin embargo, Resto de valles interiores, Costera central oeste y Costera central este tuvieron una tasa de paro inferior a la media regional, con unas cifras de 12,88%, 12,63% y 11,49%, respectivamente.

# Santander

Unidades: Personas y porcentajes

Año	Trimestre	Datos Absolutos			Tasas de variación interanuales (%)			Tasas de variación trimestrales (%)			Tasa de Actividad	Tasa de Paro
		Activos	Ocupados	Parados	Activos	Ocupados	Parados	Activos	Ocupados	Parados		
2009	1	86.127	75.339	10.789	0,06	-6,43	93,93	0,61	-3,76	47,22	70,57%	12,53%
	2	85.276	75.270	10.006	-0,82	-5,92	67,38	-0,99	-0,09	-7,25	69,79%	11,73%
	3	85.078	75.241	9.837	-1,09	-6,66	81,98	-0,23	-0,04	-1,69	69,98%	11,56%
	4	83.576	72.919	10.657	-2,37	-6,85	45,43	-1,77	-3,09	8,33	68,74%	12,75%
2010	1	83.050	70.978	12.072	-3,57	-5,79	11,90	-0,63	-2,66	13,28	68,70%	14,54%
	2	84.351	72.415	11.936	-1,08	-3,79	19,29	1,57	2,02	-1,13	69,82%	14,15%
	3	81.767	71.555	10.212	-3,89	-4,90	3,80	-3,06	-1,19	-14,45	68,32%	12,49%
	4	81.988	70.190	11.798	-1,90	-3,74	10,71	0,27	-1,91	15,54	68,56%	14,39%
2011	1	81.006	67.745	13.261	-2,46	-4,56	9,85	-1,20	-3,48	12,40	68,25%	16,37%
	2	82.057	69.277	12.780	-2,72	-4,33	7,07	1,30	2,26	-3,63	69,17%	15,57%
	3	82.992	70.793	12.200	1,50	-1,07	19,47	1,14	2,19	-4,54	70,48%	14,70%
	4	82.008	69.190	12.818	0,02	-1,42	8,64	-1,19	-2,26	5,06	69,71%	15,63%
2012	1	82.838	67.126	15.712	2,26	-0,91	18,48	1,01	-2,98	22,58	70,85%	18,97%
	2	81.134	66.915	14.219	-1,13	-3,41	11,26	-2,06	-0,32	-9,50	69,56%	17,53%
	3	81.034	67.820	13.214	-2,36	-4,20	8,31	-0,12	1,35	-7,07	69,87%	16,31%
	4	82.045	66.747	15.298	0,05	-3,53	19,35	1,25	-1,58	15,77	70,97%	18,65%
2013	1	79.774	63.502	16.272	-3,70	-5,40	3,56	-2,77	-4,86	6,36	69,42%	20,40%
	2	79.349	61.891	17.457	-2,20	-7,51	22,77	-0,53	-2,54	7,29	69,27%	22,00%
	3	80.054	64.779	15.275	-1,21	-4,48	15,60	0,89	4,67	-12,50	70,25%	19,08%
	4	80.884	65.621	15.263	-1,41	-1,69	-0,23	1,04	1,30	-0,08	71,22%	18,87%
2014	1	79.483	63.166	16.317	-0,36	-0,53	0,28	-1,73	-3,74	6,91	70,39%	20,53%
	2	79.680	64.176	15.504	0,42	3,69	-11,19	0,25	1,60	-4,98	70,74%	19,46%
	3	81.066	65.124	15.942	1,26	0,53	4,37	1,74	1,48	2,83	72,38%	19,67%
	4	79.171	64.761	14.410	-2,12	-1,31	-5,59	-2,34	-0,56	-9,61	70,85%	18,20%
2015	1	79.106	63.992	15.113	-0,47	1,31	-7,38	-0,08	-1,19	4,88	71,08%	19,11%
	2	78.555	63.464	15.091	-1,41	-1,11	-2,66	-0,70	-0,83	-0,15	70,71%	19,21%
	3	79.256	66.134	13.122	-2,23	1,55	-17,69	0,89	4,21	-13,05	71,77%	16,56%
	4	77.645	63.895	13.750	-1,93	-1,34	-4,58	-2,03	-3,39	4,78	70,60%	17,71%
2016	1	77.539	62.720	14.818	-1,98	-1,99	-1,95	-0,14	-1,84	7,77	70,68%	19,11%
	2	78.177	65.480	12.697	-0,48	3,18	-15,86	0,82	4,40	-14,32	71,41%	16,24%
	3	78.769	68.096	10.673	-0,61	2,97	-18,66	0,76	3,99	-15,94	72,11%	13,55%
	4	78.494	68.190	10.303	1,09	6,72	-25,06	-0,35	0,14	-3,46	71,96%	13,13%
2017	1	77.771	66.478	11.293	0,30	5,99	-23,79	-0,92	-2,51	9,61	71,45%	14,52%
	2	78.111	66.664	11.448	-0,08	1,81	-9,84	0,44	0,28	1,37	71,89%	14,66%
	3	78.116	67.360	10.756	-0,83	-1,08	0,78	0,01	1,04	-6,04	71,97%	13,77%
	4	77.894	66.674	11.220	-0,76	-2,22	8,89	-0,28	-1,02	4,31	71,81%	14,40%

Santander.  
Santander



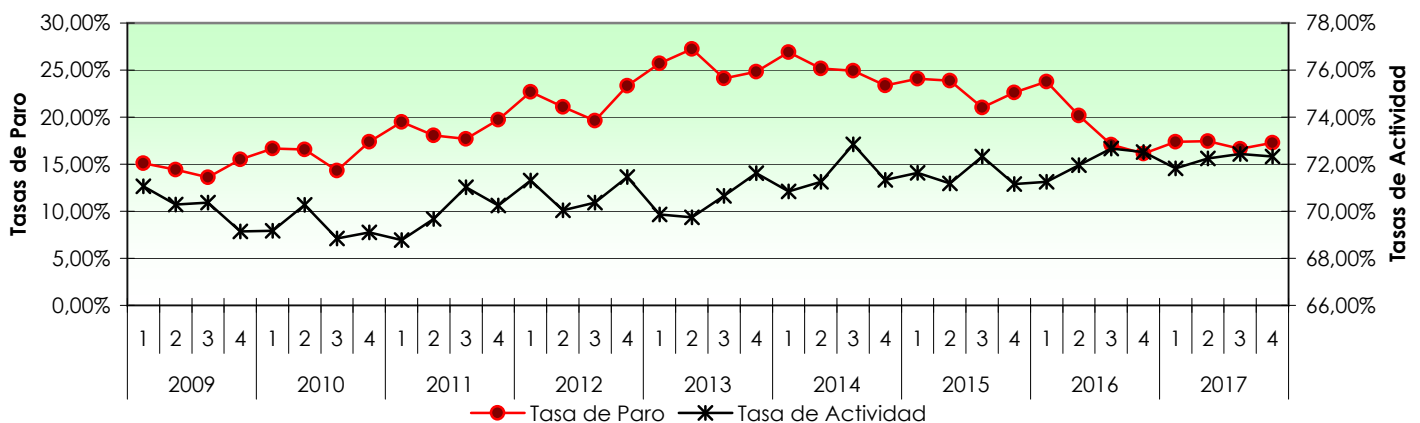
# Torrelavega

Unidades: Personas y porcentajes

Año	Trimestre	Datos Absolutos			Tasas de variación interanuales (%)			Tasas de variación trimestrales (%)			Tasa de Actividad	Tasa de Paro
		Activos	Ocupados	Parados	Activos	Ocupados	Parados	Activos	Ocupados	Parados		
2009	1	26.606	22.584	4.022	0,17	-7,82	95,21	0,17	-4,64	39,74	71,06%	15,12%
	2	26.345	22.544	3.801	-0,66	-7,38	74,29	-0,98	-0,18	-5,49	70,29%	14,43%
	3	26.260	22.688	3.572	-1,61	-7,89	73,42	-0,32	0,64	-6,03	70,37%	13,60%
	4	25.803	21.801	4.002	-2,86	-7,95	39,04	-1,74	-3,91	12,04	69,15%	15,51%
2010	1	25.721	21.431	4.290	-3,33	-5,11	6,67	-0,32	-1,70	7,21	69,17%	16,68%
	2	26.113	21.787	4.326	-0,88	-3,36	13,81	1,52	1,66	0,83	70,27%	16,57%
	3	25.419	21.779	3.640	-3,20	-4,01	1,91	-2,66	-0,04	-15,85	68,84%	14,32%
	4	25.492	21.063	4.430	-1,20	-3,38	10,69	0,29	-3,29	21,69	69,10%	17,38%
2011	1	25.242	20.319	4.923	-1,86	-5,19	14,74	-0,98	-3,53	11,14	68,78%	19,50%
	2	25.556	20.942	4.613	-2,13	-3,88	6,64	1,24	3,07	-6,29	69,67%	18,05%
	3	25.898	21.319	4.580	1,89	-2,11	25,81	1,34	1,80	-0,73	71,01%	17,68%
	4	25.594	20.542	5.052	0,40	-2,47	14,06	-1,18	-3,64	10,32	70,25%	19,74%
2012	1	25.816	19.961	5.855	2,28	-1,76	18,93	0,87	-2,82	15,89	71,30%	22,68%
	2	25.300	19.966	5.333	-1,00	-4,66	15,60	-2,00	0,03	-8,91	70,04%	21,08%
	3	25.240	20.290	4.950	-2,54	-4,82	8,08	-0,24	1,62	-7,19	70,36%	19,61%
	4	25.547	19.589	5.958	-0,18	-4,64	17,92	1,22	-3,45	20,37	71,45%	23,32%
2013	1	24.811	18.432	6.380	-3,89	-7,66	8,96	-2,88	-5,91	7,08	69,87%	25,71%
	2	24.683	17.961	6.723	-2,44	-10,05	26,05	-0,52	-2,55	5,37	69,73%	27,24%
	3	24.922	18.913	6.008	-1,26	-6,79	21,39	0,97	5,30	-10,62	70,66%	24,11%
	4	25.179	18.928	6.251	-1,44	-3,37	4,92	1,03	0,08	4,03	71,62%	24,82%
2014	1	24.697	18.052	6.645	-0,46	-2,06	4,16	-1,91	-4,63	6,31	70,84%	26,91%
	2	24.785	18.546	6.238	0,41	3,26	-7,20	0,36	2,74	-6,11	71,26%	25,17%
	3	25.217	18.928	6.288	1,18	0,08	4,66	1,74	2,06	0,80	72,84%	24,94%
	4	24.641	18.884	5.758	-2,13	-0,23	-7,89	-2,28	-0,24	-8,44	71,34%	23,37%
2015	1	24.412	18.535	5.878	-1,15	2,67	-11,54	-0,93	-1,85	2,09	71,63%	24,08%
	2	24.221	18.440	5.782	-2,27	-0,57	-7,32	-0,78	-0,51	-1,64	71,19%	23,87%
	3	24.417	19.285	5.132	-3,17	1,89	-18,39	0,81	4,59	-11,24	72,33%	21,02%
	4	23.924	18.511	5.413	-2,91	-1,97	-5,98	-2,02	-4,01	5,48	71,16%	22,63%
2016	1	23.703	18.066	5.637	-2,90	-2,53	-4,10	-0,92	-2,40	4,13	71,26%	23,78%
	2	23.884	19.063	4.820	-1,39	3,38	-16,62	0,76	5,52	-14,49	71,96%	20,18%
	3	23.834	19.765	4.070	-2,39	2,49	-20,70	-0,21	3,68	-15,57	72,66%	17,07%
	4	23.753	19.922	3.831	-0,72	7,62	-29,23	-0,34	0,79	-5,86	72,52%	16,13%
2017	1	23.227	19.188	4.038	-2,01	6,21	-28,36	-2,21	-3,68	5,41	71,83%	17,39%
	2	23.320	19.249	4.071	-2,36	0,97	-15,55	0,40	0,31	0,81	72,24%	17,46%
	3	23.248	19.383	3.864	-2,46	-1,93	-5,04	-0,31	0,70	-5,07	72,43%	16,62%
	4	23.201	19.195	4.006	-2,32	-3,65	4,57	-0,20	-0,97	3,67	72,32%	17,27%

## Torrelavega:

Torrelavega



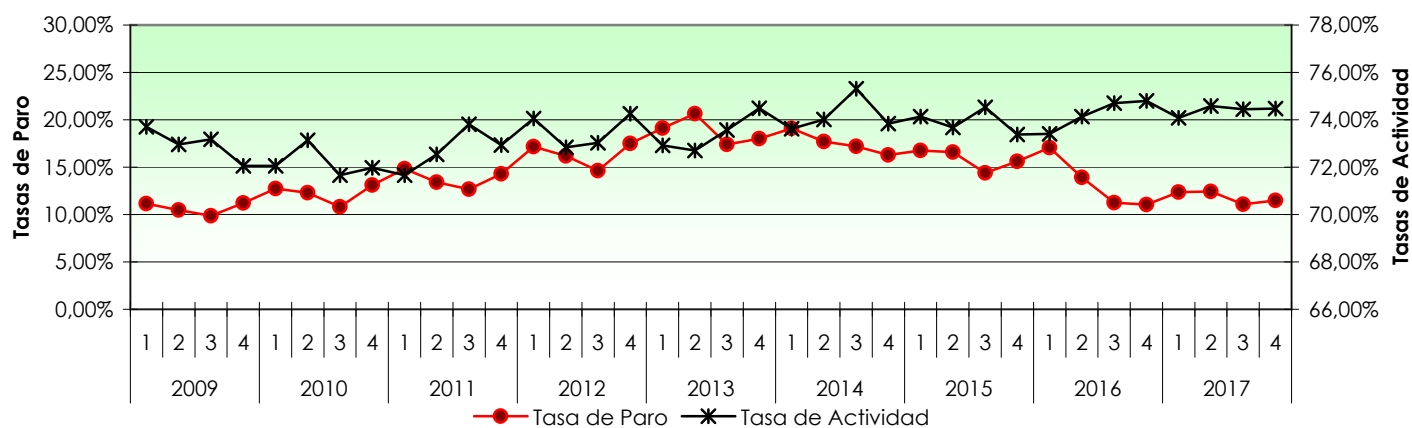
## Costera central este

Unidades: Personas y porcentajes

Año	Trimestre	Datos Absolutos			Tasas de variación interanuales (%)			Tasas de variación trimestrales (%)			Tasa de Actividad	Tasa de Paro
		Activos	Ocupados	Parados	Activos	Ocupados	Parados	Activos	Ocupados	Parados		
2009	1	64.213	57.061	7.152	3,73	-2,21	101,29	2,26	-1,66	49,98	73,70%	11,14%
	2	63.629	56.959	6.670	2,78	-1,67	67,42	-0,91	-0,18	-6,74	72,96%	10,48%
	3	64.444	58.079	6.364	2,31	-2,29	79,54	1,28	1,97	-4,58	73,17%	9,88%
	4	63.440	56.330	7.111	1,03	-2,92	49,11	-1,56	-3,01	11,72	72,05%	11,21%
2010	1	64.014	55.864	8.150	-0,31	-2,10	13,95	0,90	-0,83	14,61	72,05%	12,73%
	2	64.921	56.943	7.978	2,03	-0,03	19,61	1,42	1,93	-2,10	73,14%	12,29%
	3	63.998	57.082	6.916	-0,69	-1,72	8,66	-1,42	0,24	-13,32	71,66%	10,81%
	4	64.214	55.786	8.428	1,22	-0,97	18,53	0,34	-2,27	21,87	71,98%	13,12%
2011	1	64.379	54.831	9.548	0,57	-1,85	17,16	0,26	-1,71	13,29	71,67%	14,83%
	2	65.104	56.373	8.732	0,28	-1,00	9,44	1,13	2,81	-8,55	72,54%	13,41%
	3	66.766	58.315	8.451	4,33	2,16	22,21	2,55	3,45	-3,21	73,81%	12,66%
	4	65.891	56.464	9.427	2,61	1,22	11,85	-1,31	-3,17	11,54	72,94%	14,31%
2012	1	67.261	55.709	11.553	4,48	1,60	20,99	2,08	-1,34	22,55	74,05%	17,18%
	2	65.967	55.290	10.676	1,32	-1,92	22,27	-1,92	-0,75	-7,58	72,84%	16,18%
	3	66.360	56.652	9.707	-0,61	-2,85	14,86	0,60	2,46	-9,08	73,03%	14,63%
	4	67.236	55.468	11.768	2,04	-1,76	24,83	1,32	-2,09	21,23	74,26%	17,50%
2013	1	66.123	53.471	12.652	-1,69	-4,02	9,52	-1,65	-3,60	7,51	72,92%	19,13%
	2	65.692	52.137	13.554	-0,42	-5,70	26,96	-0,65	-2,49	7,13	72,70%	20,63%
	3	66.521	54.941	11.580	0,24	-3,02	19,29	1,26	5,38	-14,57	73,57%	17,41%
	4	67.100	55.020	12.080	-0,20	-0,81	2,65	0,87	0,14	4,32	74,48%	18,00%
2014	1	66.462	53.782	12.680	0,51	0,58	0,22	-0,95	-2,25	4,97	73,62%	19,08%
	2	66.646	54.851	11.795	1,45	5,21	-12,98	0,28	1,99	-6,98	74,02%	17,70%
	3	67.928	56.236	11.691	2,12	2,36	0,97	1,92	2,53	-0,88	75,31%	17,21%
	4	66.431	55.609	10.822	-1,00	1,07	-10,41	-2,20	-1,12	-7,44	73,84%	16,29%
2015	1	66.858	55.663	11.195	0,60	3,50	-11,71	0,64	0,10	3,45	74,13%	16,74%
	2	66.322	55.329	10.994	-0,49	0,87	-6,80	-0,80	-0,60	-1,80	73,68%	16,58%
	3	67.141	57.471	9.670	-1,16	2,20	-17,29	1,23	3,87	-12,04	74,53%	14,40%
	4	65.818	55.539	10.279	-0,92	-0,13	-5,01	-1,97	-3,36	6,30	73,38%	15,62%
2016	1	65.822	54.586	11.236	-1,55	-1,94	0,37	0,01	-1,72	9,31	73,40%	17,07%
	2	66.316	57.089	9.228	-0,01	3,18	-16,06	0,75	4,58	-17,88	74,14%	13,91%
	3	66.849	59.334	7.515	-0,43	3,24	-22,29	0,80	3,93	-18,56	74,71%	11,24%
	4	66.807	59.436	7.371	1,50	7,02	-28,29	-0,06	0,17	-1,91	74,79%	11,03%
2017	1	66.334	58.131	8.203	0,78	6,49	-26,99	-0,71	-2,20	11,29	74,08%	12,37%
	2	66.637	58.363	8.275	0,48	2,23	-10,33	0,46	0,40	0,87	74,58%	12,42%
	3	66.477	59.105	7.373	-0,56	-0,39	-1,89	-0,24	1,27	-10,90	74,44%	11,09%
	4	66.442	58.806	7.636	-0,55	-1,06	3,59	-0,05	-0,50	3,57	74,47%	11,49%

### Costera central este:

El Astillero, Camargo, Castañeda, Entrambasaguas, Liérganes, Marina de Cudeyo, Medio Cudeyo, Penagos, Piélagos, Puente Viesgo, Ribamontán al Mar, Ribamontán al Monte, Riotuerto, Santa Cruz de Bezana, Santa María de Cayón, Villaescusa



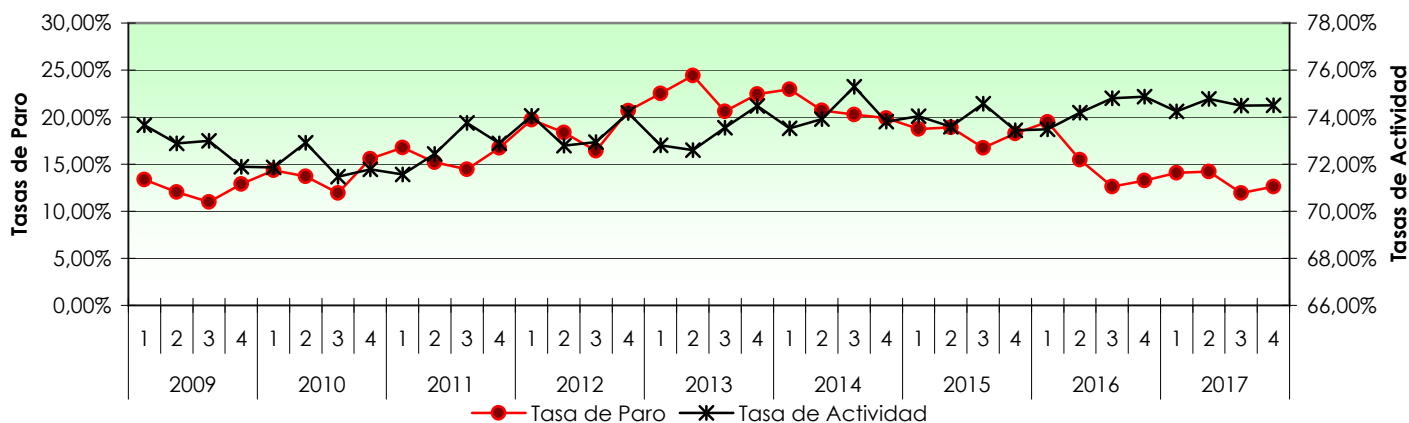
## Costera central oeste

Unidades: Personas y porcentajes

Año	Trimestre	Datos Absolutos			Tasas de variación interanuales (%)			Tasas de variación trimestrales (%)			Tasa de Actividad	Tasa de Paro
		Activos	Ocupados	Parados	Activos	Ocupados	Parados	Activos	Ocupados	Parados		
2009	1	29.482	25.543	3.940	3,09	-4,53	113,64	1,93	-2,46	44,05	73,66%	13,36%
	2	29.203	25.685	3.518	2,13	-3,35	74,36	-0,95	0,56	-10,70	72,89%	12,05%
	3	29.347	26.118	3.229	1,12	-3,79	72,16	0,49	1,69	-8,22	73,00%	11,00%
	4	28.891	25.167	3.724	-0,11	-3,90	36,19	-1,55	-3,64	15,35	71,89%	12,89%
2010	1	29.009	24.847	4.161	-1,61	-2,72	5,63	0,41	-1,27	11,73	71,87%	14,34%
	2	29.407	25.373	4.034	0,70	-1,21	14,67	1,37	2,11	-3,05	72,92%	13,72%
	3	29.003	25.537	3.466	-1,17	-2,22	7,35	-1,37	0,65	-14,08	71,47%	11,95%
	4	29.099	24.568	4.531	0,72	-2,38	21,64	0,33	-3,79	30,71	71,79%	15,57%
2011	1	29.070	24.193	4.876	0,21	-2,63	17,19	-0,10	-1,53	7,63	71,56%	16,77%
	2	29.399	24.927	4.472	-0,03	-1,76	10,85	1,13	3,03	-8,30	72,44%	15,21%
	3	30.029	25.689	4.340	3,54	0,59	25,20	2,14	3,06	-2,96	73,75%	14,45%
	4	29.637	24.680	4.957	1,85	0,45	9,41	-1,30	-3,93	14,23	72,88%	16,73%
2012	1	30.198	24.238	5.960	3,88	0,18	22,22	1,89	-1,79	20,24	74,05%	19,74%
	2	29.599	24.159	5.440	0,68	-3,08	21,64	-1,99	-0,33	-8,73	72,80%	18,38%
	3	29.707	24.826	4.881	-1,07	-3,36	12,47	0,37	2,76	-10,27	72,93%	16,43%
	4	30.103	23.875	6.228	1,57	-3,26	25,64	1,33	-3,83	27,60	74,18%	20,69%
2013	1	29.651	22.979	6.672	-1,81	-5,19	11,95	-1,50	-3,75	7,13	72,80%	22,50%
	2	29.461	22.266	7.195	-0,46	-7,84	32,27	-0,64	-3,10	7,84	72,60%	24,42%
	3	29.818	23.668	6.150	0,37	-4,66	25,99	1,21	6,30	-14,53	73,55%	20,62%
	4	30.082	23.333	6.749	-0,07	-2,27	8,37	0,89	-1,42	9,74	74,48%	22,43%
2014	1	29.727	22.904	6.823	0,26	-0,33	2,26	-1,18	-1,84	1,10	73,53%	22,95%
	2	29.805	23.630	6.176	1,17	6,12	-14,17	0,26	3,17	-9,49	73,92%	20,72%
	3	30.401	24.235	6.167	1,96	2,39	0,28	2,00	2,56	-0,15	75,29%	20,28%
	4	29.722	23.810	5.912	-1,20	2,04	-12,40	-2,23	-1,75	-4,13	73,81%	19,89%
2015	1	29.891	24.294	5.597	0,55	6,07	-17,97	0,57	2,03	-5,33	74,04%	18,72%
	2	29.650	24.038	5.612	-0,52	1,73	-9,14	-0,81	-1,05	0,26	73,59%	18,93%
	3	30.004	24.987	5.017	-1,31	3,10	-18,65	1,19	3,95	-10,60	74,58%	16,72%
	4	29.415	24.044	5.370	-1,03	0,98	-9,16	-1,96	-3,77	7,05	73,45%	18,26%
2016	1	29.489	23.738	5.751	-1,35	-2,29	2,75	0,25	-1,28	7,09	73,49%	19,50%
	2	29.693	25.096	4.597	0,15	4,40	-18,08	0,69	5,72	-20,07	74,19%	15,48%
	3	29.953	26.170	3.782	-0,17	4,74	-24,61	0,87	4,28	-17,72	74,80%	12,63%
	4	29.925	25.960	3.965	1,74	7,97	-26,17	-0,09	-0,80	4,83	74,87%	13,25%
2017	1	29.724	25.541	4.182	0,80	7,60	-27,28	-0,67	-1,61	5,48	74,24%	14,07%
	2	29.873	25.626	4.247	0,61	2,11	-7,62	0,50	0,33	1,54	74,78%	14,22%
	3	29.786	26.232	3.554	-0,56	0,23	-6,03	-0,29	2,36	-16,30	74,48%	11,93%
	4	29.769	26.009	3.760	-0,52	0,19	-5,16	-0,06	-0,85	5,80	74,51%	12,63%

### Costera central oeste:

Cabezón de la Sal, Cartes, Los Corrales de Buelna, Mazcuerras, Miengo, Polanco, Reocín, San Felices de Buelna, Santillana del Mar, Suances



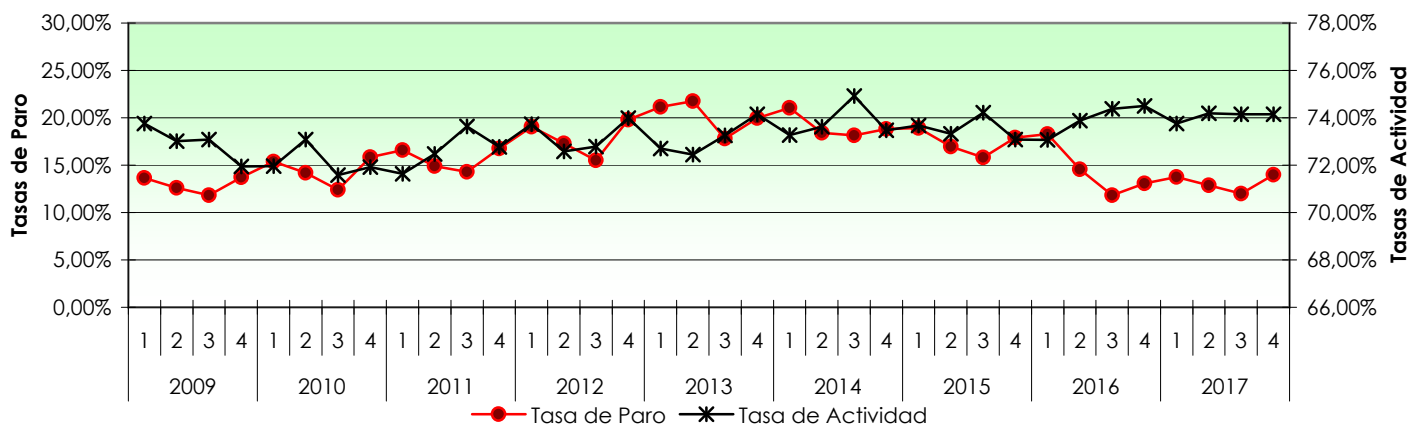
## Costera oriental

Unidades: Personas y porcentajes

Año	Trimestre	Datos Absolutos			Tasas de variación interanuales (%)			Tasas de variación trimestrales (%)			Tasa de Actividad	Tasa de Paro
		Activos	Ocupados	Parados	Activos	Ocupados	Parados	Activos	Ocupados	Parados		
2009	1	46.819	40.428	6.391	2,43	-5,06	104,28	1,27	-2,99	40,29	73,75%	13,65%
	2	46.405	40.551	5.854	1,46	-3,57	58,97	-0,89	0,30	-8,40	73,02%	12,62%
	3	46.521	41.024	5.497	0,34	-4,87	69,72	0,25	1,17	-6,10	73,08%	11,82%
	4	45.796	39.508	6.289	-0,94	-5,20	38,05	-1,56	-3,70	14,40	71,95%	13,73%
2010	1	45.657	38.643	7.014	-2,48	-4,42	9,75	-0,31	-2,19	11,53	71,96%	15,36%
	2	46.340	39.766	6.575	-0,14	-1,94	12,31	1,50	2,91	-6,26	73,09%	14,19%
	3	45.820	40.138	5.682	-1,51	-2,16	3,37	-1,12	0,94	-13,58	71,59%	12,40%
	4	45.991	38.704	7.288	0,43	-2,04	15,88	0,37	-3,57	28,26	71,92%	15,85%
2011	1	45.750	38.163	7.587	0,20	-1,24	8,17	-0,52	-1,40	4,10	71,64%	16,58%
	2	46.248	39.351	6.897	-0,20	-1,04	4,90	1,09	3,11	-9,09	72,47%	14,91%
	3	47.044	40.314	6.731	2,67	0,44	18,45	1,72	2,45	-2,41	73,64%	14,31%
	4	46.442	38.659	7.783	0,98	-0,11	6,79	-1,28	-4,10	15,63	72,77%	16,76%
2012	1	46.912	37.978	8.933	2,54	-0,48	17,75	1,01	-1,76	14,79	73,73%	19,04%
	2	46.061	38.095	7.966	-0,40	-3,19	15,51	-1,81	0,31	-10,83	72,59%	17,29%
	3	46.041	38.899	7.142	-2,13	-3,51	6,12	-0,04	2,11	-10,34	72,79%	15,51%
	4	46.639	37.407	9.232	0,42	-3,24	18,62	1,30	-3,83	29,26	73,98%	19,79%
2013	1	45.659	36.009	9.649	-2,67	-5,18	8,02	-2,10	-3,74	4,52	72,70%	21,13%
	2	45.351	35.481	9.871	-1,54	-6,86	23,90	-0,67	-1,47	2,29	72,44%	21,76%
	3	45.668	37.537	8.131	-0,81	-3,50	13,84	0,70	5,80	-17,63	73,26%	17,80%
	4	46.072	36.876	9.196	-1,22	-1,42	-0,39	0,88	-1,76	13,10	74,15%	19,96%
2014	1	45.379	35.834	9.545	-0,61	-0,49	-1,08	-1,50	-2,83	3,80	73,27%	21,03%
	2	45.487	37.105	8.381	0,30	4,58	-15,09	0,24	3,55	-12,20	73,62%	18,43%
	3	46.086	37.725	8.361	0,91	0,50	2,83	1,32	1,67	-0,24	74,92%	18,14%
	4	45.095	36.608	8.487	-2,12	-0,73	-7,71	-2,15	-2,96	1,51	73,48%	18,82%
2015	1	45.109	36.577	8.532	-0,59	2,07	-10,61	0,03	-0,08	0,53	73,67%	18,91%
	2	44.820	37.220	7.600	-1,47	0,31	-9,32	-0,64	1,76	-10,93	73,32%	16,96%
	3	45.353	38.180	7.172	-1,59	1,21	-14,21	1,19	2,58	-5,62	74,22%	15,81%
	4	44.475	36.518	7.958	-1,37	-0,25	-6,24	-1,93	-4,35	10,95	73,08%	17,89%
2016	1	44.475	36.344	8.131	-1,41	-0,64	-4,70	0,00	-0,48	2,18	73,07%	18,28%
	2	44.864	38.330	6.534	0,10	2,98	-14,02	0,87	5,46	-19,64	73,88%	14,56%
	3	45.191	39.847	5.344	-0,36	4,37	-25,49	0,73	3,96	-18,21	74,38%	11,83%
	4	45.197	39.293	5.904	1,62	7,60	-25,81	0,01	-1,39	10,47	74,50%	13,06%
2017	1	44.683	38.537	6.147	0,47	6,03	-24,40	-1,14	-1,93	4,12	73,76%	13,76%
	2	44.853	39.076	5.777	-0,02	1,95	-11,58	0,38	1,40	-6,01	74,18%	12,88%
	3	44.929	39.547	5.382	-0,58	-0,75	0,71	0,17	1,21	-6,84	74,15%	11,98%
	4	44.897	38.622	6.275	-0,66	-1,71	6,30	-0,07	-2,34	16,60	74,15%	13,98%

### Costera oriental:

Ampuero, Argoños, Arnuevo, Bárcena de Cicero, Bareyo, Castro-Urdiales, Colindres, Escalante, Guriezo, Hazas de Cesto, Laredo, Limpias, Meruelo, Noja, Santoña, Solórzano, Voto



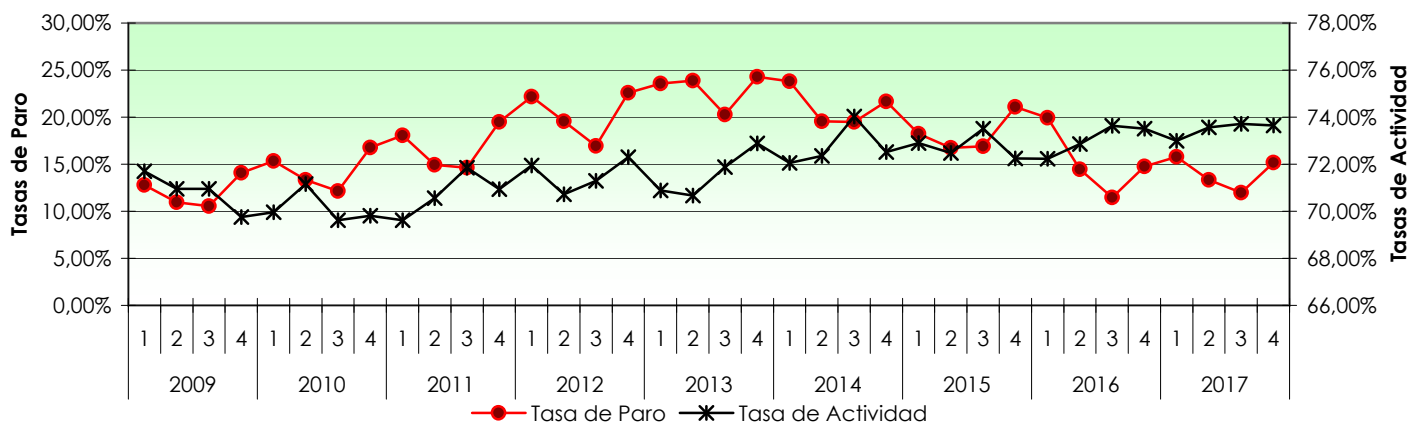
## Costera occidental

Unidades: Personas y porcentajes

Año	Trimestre	Datos Absolutos			Tasas de variación interanuales (%)			Tasas de variación trimestrales (%)			Tasa de Actividad	Tasa de Paro
		Activos	Ocupados	Parados	Activos	Ocupados	Parados	Activos	Ocupados	Parados		
2009	1	7.639	6.663	976	0,43	-6,13	91,88	0,91	-2,45	31,94	71,70%	12,78%
	2	7.570	6.740	830	-0,38	-4,82	60,53	-0,91	1,14	-14,94	70,95%	10,97%
	3	7.575	6.775	799	-0,53	-5,38	75,87	0,06	0,53	-3,73	70,95%	10,55%
	4	7.448	6.398	1.050	-1,62	-6,33	41,94	-1,67	-5,57	31,37	69,76%	14,10%
2010	1	7.468	6.323	1.145	-2,24	-5,10	17,27	0,26	-1,17	9,01	69,96%	15,33%
	2	7.591	6.579	1.012	0,28	-2,38	21,94	1,65	4,04	-11,55	71,15%	13,34%
	3	7.407	6.508	899	-2,21	-3,95	12,50	-2,43	-1,08	-11,19	69,61%	12,14%
	4	7.422	6.177	1.245	-0,35	-3,47	18,61	0,20	-5,09	38,50	69,81%	16,78%
2011	1	7.397	6.061	1.336	-0,95	-4,14	16,68	-0,34	-1,86	7,24	69,61%	18,06%
	2	7.493	6.375	1.118	-1,30	-3,09	10,39	1,29	5,18	-16,32	70,55%	14,92%
	3	7.628	6.513	1.114	2,98	0,08	23,92	1,80	2,17	-0,30	71,85%	14,61%
	4	7.524	6.057	1.468	1,38	-1,94	17,83	-1,36	-7,01	31,69	70,94%	19,50%
2012	1	7.627	5.936	1.690	3,10	-2,06	26,54	1,36	-1,99	15,17	71,95%	22,16%
	2	7.478	6.016	1.462	-0,20	-5,63	30,79	-1,95	1,34	-13,51	70,72%	19,55%
	3	7.528	6.252	1.276	-1,31	-4,01	14,52	0,67	3,92	-12,70	71,29%	16,95%
	4	7.609	5.890	1.719	1,13	-2,74	17,10	1,08	-5,78	34,67	72,29%	22,59%
2013	1	7.419	5.672	1.748	-2,72	-4,46	3,39	-2,50	-3,72	1,69	70,89%	23,55%
	2	7.371	5.612	1.759	-1,43	-6,71	20,31	-0,65	-1,05	0,64	70,66%	23,86%
	3	7.416	5.912	1.504	-1,49	-5,44	17,88	0,61	5,34	-14,47	71,88%	20,28%
	4	7.494	5.674	1.820	-1,52	-3,67	5,88	1,05	-4,02	20,96	72,88%	24,28%
2014	1	7.369	5.614	1.755	-0,68	-1,02	0,43	-1,67	-1,06	-3,55	72,05%	23,82%
	2	7.382	5.938	1.444	0,15	5,81	-17,90	0,18	5,78	-17,72	72,36%	19,56%
	3	7.526	6.058	1.468	1,49	2,48	-2,40	1,95	2,02	1,67	74,02%	19,51%
	4	7.355	5.760	1.595	-1,85	1,52	-12,36	-2,27	-4,91	8,62	72,51%	21,68%
2015	1	7.357	6.015	1.342	-0,16	7,16	-23,56	0,03	4,43	-15,87	72,90%	18,23%
	2	7.301	6.079	1.222	-1,09	2,38	-15,37	-0,76	1,06	-8,91	72,47%	16,74%
	3	7.385	6.137	1.249	-1,87	1,30	-14,93	1,15	0,94	2,21	73,51%	16,91%
	4	7.228	5.703	1.525	-1,73	-1,00	-4,34	-2,13	-7,07	22,14	72,24%	21,10%
2016	1	7.178	5.748	1.431	-2,43	-4,45	6,63	-0,69	0,79	-6,22	72,23%	19,93%
	2	7.224	6.181	1.044	-1,05	1,67	-14,58	0,64	7,53	-27,03	72,85%	14,45%
	3	7.289	6.453	835	-1,31	5,16	-33,11	0,89	4,41	-19,97	73,63%	11,46%
	4	7.265	6.193	1.072	0,51	8,59	-29,74	-0,33	-4,03	28,30	73,51%	14,75%
2017	1	7.182	6.048	1.134	0,05	5,22	-20,72	-1,14	-2,34	5,81	73,00%	15,79%
	2	7.225	6.262	963	0,01	1,31	-7,73	0,60	3,54	-15,08	73,57%	13,33%
	3	7.188	6.329	860	-1,38	-1,93	2,90	-0,51	1,07	-10,75	73,72%	11,96%
	4	7.176	6.087	1.089	-1,22	-1,71	1,62	-0,16	-3,81	26,71	73,64%	15,18%

### Costera occidental:

Alfoz de Lloredo, Comillas, Ruiloba, San Vicente de la Barquera, Udías, Valdáliga, Val de San Vicente



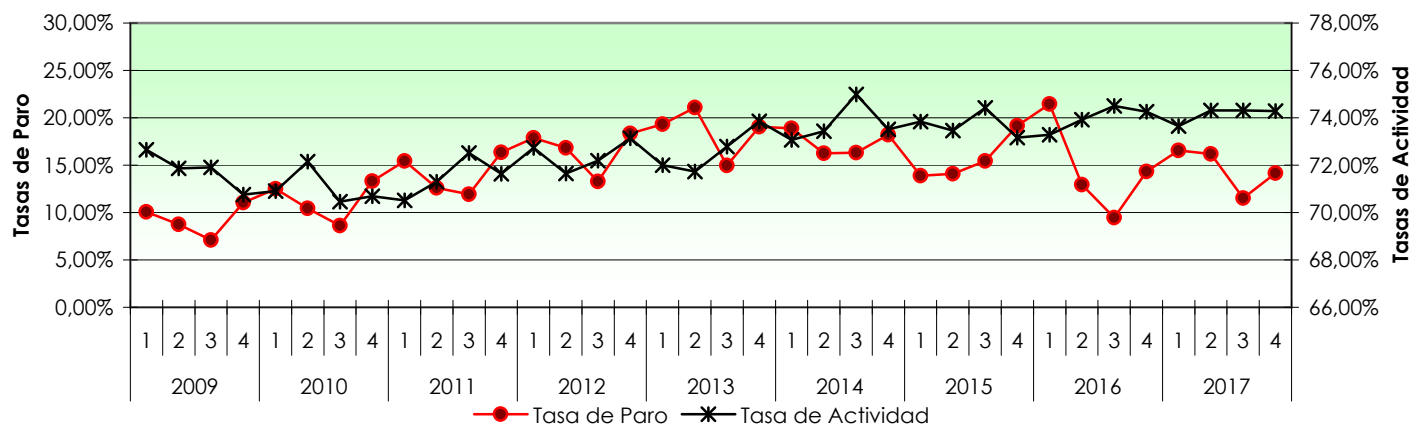
# Liébana-Saja-Nansa

Unidades: Personas y porcentajes

Año	Trimestre	Datos Absolutos			Tasas de variación interanuales (%)			Tasas de variación trimestrales (%)			Tasa de Actividad	Tasa de Paro
		Activos	Ocupados	Parados	Activos	Ocupados	Parados	Activos	Ocupados	Parados		
2009	1	5.137	4.620	518	0,02	-5,50	108,82	0,88	-1,99	36,66	72,65%	10,08%
	2	5.090	4.646	445	-0,71	-3,68	46,30	-0,91	0,57	-14,08	71,86%	8,74%
	3	5.062	4.702	359	-1,03	-4,00	66,43	-0,57	1,22	-19,24	71,91%	7,10%
	4	4.984	4.432	551	-2,13	-5,96	45,56	-1,54	-5,74	53,52	70,76%	11,06%
2010	1	4.985	4.362	623	-2,96	-5,58	20,44	0,03	-1,59	13,07	70,91%	12,50%
	2	5.073	4.544	529	-0,35	-2,19	18,92	1,75	4,17	-15,17	72,15%	10,42%
	3	4.950	4.523	427	-2,21	-3,82	18,89	-2,43	-0,47	-19,26	70,45%	8,63%
	4	4.965	4.304	661	-0,37	-2,90	19,97	0,32	-4,83	54,91	70,69%	13,32%
2011	1	4.942	4.179	763	-0,86	-4,20	22,47	-0,46	-2,91	15,43	70,51%	15,45%
	2	4.997	4.367	630	-1,48	-3,89	19,18	1,11	4,50	-17,45	71,30%	12,61%
	3	5.053	4.450	603	2,10	-1,60	41,29	1,12	1,91	-4,29	72,52%	11,94%
	4	4.990	4.173	816	0,49	-3,03	23,42	-1,26	-6,22	35,33	71,63%	16,36%
2012	1	5.009	4.115	895	1,36	-1,54	17,20	0,40	-1,41	9,61	72,73%	17,86%
	2	4.925	4.096	829	-1,45	-6,21	31,60	-1,68	-0,46	-7,31	71,65%	16,84%
	3	4.918	4.265	653	-2,68	-4,17	8,25	-0,15	4,13	-21,27	72,19%	13,28%
	4	4.969	4.057	912	-0,41	-2,79	11,77	1,05	-4,88	39,73	73,14%	18,36%
2013	1	4.826	3.894	932	-3,66	-5,37	4,20	-2,89	-4,03	2,18	71,99%	19,32%
	2	4.795	3.784	1.011	-2,64	-7,62	21,94	-0,64	-2,83	8,48	71,72%	21,09%
	3	4.849	4.123	725	-1,41	-3,33	11,10	1,12	8,97	-28,27	72,78%	14,96%
	4	4.906	3.971	936	-1,27	-2,13	2,53	1,19	-3,70	28,96	73,85%	19,07%
2014	1	4.811	3.902	909	-0,30	0,23	-2,51	-1,93	-1,71	-2,84	73,07%	18,89%
	2	4.826	4.041	784	0,64	6,81	-22,44	0,29	3,55	-13,70	73,43%	16,26%
	3	4.908	4.108	801	1,23	-0,37	10,37	1,72	1,65	2,07	74,99%	16,31%
	4	4.803	3.928	875	-2,10	-1,08	-6,45	-2,15	-4,38	9,30	73,52%	18,22%
2015	1	4.848	4.174	674	0,76	6,96	-25,87	0,93	6,27	-23,01	73,84%	13,90%
	2	4.815	4.137	678	-0,22	2,37	-13,55	-0,67	-0,89	0,65	73,46%	14,08%
	3	4.868	4.116	752	-0,81	0,21	-6,05	1,11	-0,50	10,93	74,41%	15,45%
	4	4.770	3.856	914	-0,69	-1,83	4,43	-2,03	-6,32	21,49	73,17%	19,16%
2016	1	4.716	3.704	1.012	-2,71	-11,25	50,19	-1,12	-3,93	10,73	73,29%	21,46%
	2	4.747	4.132	615	-1,42	-0,12	-9,35	0,65	11,55	-39,25	73,91%	12,95%
	3	4.758	4.308	451	-2,26	4,65	-40,09	0,24	4,24	-26,68	74,50%	9,47%
	4	4.736	4.058	678	-0,70	5,24	-25,77	-0,46	-5,79	50,52	74,25%	14,32%
2017	1	4.667	3.894	773	-1,04	5,12	-23,60	-1,46	-4,04	13,97	73,65%	16,57%
	2	4.701	3.941	760	-0,97	-4,63	23,69	0,72	1,20	-1,66	74,31%	16,17%
	3	4.692	4.151	541	-1,40	-3,63	19,95	-0,20	5,34	-28,90	74,31%	11,52%
	4	4.688	4.024	664	-1,03	-0,84	-2,18	-0,09	-3,06	22,75	74,28%	14,16%

## Liébana-Saja-Nansa:

Cabezón de Liébana, Cabuérniga, Camaleño, Cillorigo de Liébana, Herrerías, Lamasón, Peñarubia, Pesaguero, Polaciones, Potes, Rionansa, Ruento, Los Tojos, Tresviso, Tudanca, Vega de Liébana





## Resto de valles interiores

Unidades: Personas y porcentajes

Año	Trimestre	Datos Absolutos			Tasas de variación interanuales (%)			Tasas de variación trimestrales (%)			Tasa de Actividad	Tasa de Paro
		Activos	Ocupados	Parados	Activos	Ocupados	Parados	Activos	Ocupados	Parados		
2009	1	20.216	17.786	2.430	-0,19	-6,18	87,21	0,32	-3,69	44,42	71,04%	12,02%
	2	20.012	17.768	2.244	-0,98	-5,08	50,49	-1,01	-0,10	-7,65	70,23%	11,21%
	3	19.939	17.937	2.002	-1,61	-5,53	56,64	-0,36	0,95	-10,77	70,24%	10,04%
	4	19.602	17.205	2.397	-2,72	-6,84	42,47	-1,69	-4,08	19,72	69,03%	12,23%
2010	1	19.601	16.853	2.748	-3,04	-5,24	13,09	0,00	-2,04	14,64	69,18%	14,02%
	2	19.924	17.298	2.626	-0,44	-2,64	17,01	1,65	2,64	-4,45	70,34%	13,18%
	3	19.478	17.231	2.247	-2,31	-3,94	12,22	-2,24	-0,39	-14,43	68,95%	11,54%
	4	19.521	16.742	2.778	-0,42	-2,69	15,88	0,22	-2,84	23,63	69,14%	14,23%
2011	1	19.481	16.425	3.056	-0,61	-2,54	11,20	-0,20	-1,89	10,00	68,95%	15,69%
	2	19.723	16.917	2.807	-1,01	-2,21	6,89	1,24	2,99	-8,16	69,84%	14,23%
	3	20.029	17.434	2.594	2,83	1,18	15,45	1,55	3,06	-7,57	71,08%	12,95%
	4	19.793	16.683	3.110	1,40	-0,36	11,95	-1,18	-4,31	19,89	70,29%	15,71%
2012	1	19.952	16.363	3.589	2,42	-0,38	17,44	0,80	-1,92	15,39	71,45%	17,99%
	2	19.561	16.238	3.323	-0,82	-4,01	18,38	-1,96	-0,76	-7,42	70,20%	16,99%
	3	19.593	16.741	2.852	-2,18	-3,98	9,93	0,16	3,10	-14,16	70,77%	14,56%
	4	19.800	16.165	3.635	0,04	-3,10	16,88	1,06	-3,44	27,46	71,73%	18,36%
2013	1	19.249	15.302	3.947	-3,53	-6,49	9,96	-2,79	-5,34	8,57	70,23%	20,50%
	2	19.141	14.907	4.234	-2,15	-8,20	27,43	-0,56	-2,58	7,28	70,05%	22,12%
	3	19.345	16.160	3.185	-1,27	-3,47	11,68	1,07	8,41	-24,77	71,14%	16,47%
	4	19.570	15.970	3.600	-1,16	-1,21	-0,98	1,16	-1,17	13,02	72,20%	18,39%
2014	1	19.197	15.506	3.691	-0,27	1,33	-6,49	-1,91	-2,90	2,52	71,40%	19,23%
	2	19.272	15.819	3.453	0,68	6,12	-18,45	0,39	2,02	-6,44	71,84%	17,92%
	3	19.630	16.247	3.383	1,47	0,54	6,21	1,86	2,71	-2,03	73,62%	17,23%
	4	19.183	15.829	3.353	-1,98	-0,88	-6,84	-2,28	-2,57	-0,87	72,10%	17,48%
2015	1	19.191	16.163	3.028	-0,03	4,24	-17,95	0,04	2,11	-9,70	72,47%	15,78%
	2	19.027	15.969	3.058	-1,27	0,95	-11,45	-0,86	-1,20	0,97	71,97%	16,07%
	3	19.159	16.148	3.012	-2,40	-0,61	-10,97	0,70	1,12	-1,50	73,19%	15,72%
	4	18.761	15.463	3.298	-2,20	-2,32	-1,66	-2,08	-4,24	9,50	71,95%	17,58%
2016	1	18.656	15.017	3.639	-2,79	-7,09	20,17	-0,56	-2,88	10,35	72,08%	19,51%
	2	18.771	16.037	2.735	-1,34	0,42	-10,56	0,62	6,79	-24,86	72,68%	14,57%
	3	18.815	16.702	2.113	-1,80	3,43	-29,83	0,23	4,14	-22,72	73,44%	11,23%
	4	18.721	16.290	2.431	-0,21	5,35	-26,27	-0,50	-2,47	15,05	73,18%	12,99%
2017	1	18.523	15.796	2.726	-0,72	5,19	-25,08	-1,06	-3,03	12,13	72,73%	14,72%
	2	18.630	15.629	3.000	-0,76	-2,54	9,71	0,58	-1,06	10,05	73,27%	16,10%
	3	18.512	16.121	2.392	-1,61	-3,48	13,17	-0,63	3,14	-20,29	73,49%	12,92%
	4	18.488	16.107	2.381	-1,24	-1,12	-2,06	-0,13	-0,09	-0,43	73,43%	12,88%

### Resto de valles interiores:

Anievas, Arenas de Iguña, Arredondo, Bárcena de Pie de Concha, Campo de Yuso, Cieza, Corvera de Toranzo, Campo de En medio, Hermandad de Campo de Suso, Luena, Miera, Mollado, Pesquera, Ramales de la Victoria, Rasines, Reinosa, Las Rozas de Valdearroyo, Ruesga, San Miguel de Aguayo, San Pedro del Romeral, San Roque de Río Miera, Satiurde de Reinosa, Satiurde de Toranzo, Saro, Selaya, Soba, Valdeolea, Valdeprado del Río, Valderredible, Vega de Pas, Villacarriedo, Villafufre, Valle de Villaverde

