

I. Liquidación de Presupuestos de la Administración Gral. del Estado. Datos consolidados. Miles de €

1.1 Clasificación económica

Obligaciones reconocidas	2009	2010	2011	2012	2013
1. Gastos de personal	12.181	11.084	11.217	10.370	11.038
2. Gastos corrientes en bienes y servicios	10.845	11.284	10.668	8.743	10.269
3. Gastos financieros	0	1	9	0	0
4. Transferencias corrientes	6.508	7.572	8.923	4.130	2.726
6. Inversiones reales	156.244	124.252	83.307	84.121	106.290
7. Transferencias de capital	37.246	27.149	20.554	12.838	14.021
8. Activos financieros	56.980	69.264	27.854	20.200	12.330
9. Pasivos financieros	4	0	0	0	10
Total	280.008	250.606	162.532	140.402	156.684

1.2 Clasificación orgánica

Obligaciones reconocidas	2009	2010	2011	2012	2013
Clases Pasivas	1	737	932	110	18
Consejo General del Poder Judicial	3	6	6	5	9
Gastos de diversos ministerios	0	42	4.748	1.432	12
Ministerio de Administraciones Públicas	899	0	0	0	0
Ministerio de Política Territorial y Administración Pública	0	0	1.225	0	0
Ministerio de Hacienda y Administraciones Públicas	0	0	0	2.173	1.736
Ministerio de Agricultura, Alimentación y Medio Ambiente	0	0	0	10.300	8.900
Ministerio de Asuntos Exteriores y de Cooperación	0	13	11	7	5
Ministerio de Ciencia e Innovación	34.885	47.292	13.026	0	0
Ministerio de Cultura	1.171	1.470	809	0	0
Ministerio de Defensa	767	0	40	1	77
Ministerio de Economía y Hacienda	8.239	5.373	1.315	0	0
Ministerio de Economía y Competitividad	0	0	0	6.475	6.427
Ministerio de Educación, Política Social y Deporte	3.633	0	0	0	0
Ministerio de Educación	0	8.864	7.956	0	0
Ministerio de Educación Cultura y Deporte	0	0	0	4.940	3.996
Ministerio de Empleo y Seguridad Social	0	0	0	1.143	815
Ministerio de Fomento	125.588	109.365	77.388	80.330	107.904
Ministerio de Igualdad	40	29	0	0	0
Ministerio de Industria, Turismo y Comercio	38.925	25.933	19.063	0	0
Ministerio de Industria, Energía y Turismo	0	0	0	19.063	10.396
Ministerio de Justicia	1.277	1.150	154	175	142
Ministerio de la Presidencia	0	814	0	0	0
Ministerio de Medio Ambiente y Medio Rural y Marino	30.409	10.130	16.160	0	0
Ministerio de Sanidad y Consumo	161	0	0	0	0
Ministerio de Sanidad y Política Social	0	187	0	0	0
Ministerio de Sanidad, Política Social e Igualdad	0	0	429	0	0
Ministerio de Sanidad, Servicios Sociales e Igualdad	0	0	0	168	174
Ministerio de Trabajo e Inmigración	844	914	853	0	0
Ministerio de Vivienda	13.487	15.400	0	0	0
Ministerio del Interior	19.678	22.886	18.417	14.079	16.076
Total	280.008	250.606	162.532	140.402	156.684

1.3 Clasificación áreas de gasto

Obligaciones reconocidas	2009	2010	2011	2012	2013
1. Servicios públicos básicos	23.044	26.067	19.118	14.764	16.192
2. Actuaciones de protección y promoción social	14.386	16.903	15.694	7.544	9.576
3. Producción de bienes públicos de carácter preferente	9.083	7.590	6.174	3.926	3.428
4. Actuaciones de carácter económico	230.283	198.299	113.398	111.335	125.627
9. Actuaciones de carácter general	3.213	1.748	8.148	2.834	1.863
Total	280.008	250.606	162.532	140.402	156.684

1.4 Clasificación COFOG

Obligaciones reconocidas	2009	2010	2011	2012	2013
01. Servicios públicos de carácter general	3.213	1.761	8.159	2.841	1.868
02. Defensa	767	0	40	1	77
03. Orden público y seguridad	20.504	24.043	17.107	14.243	16.171
04. Asuntos económicos	186.783	186.273	93.122	103.467	117.265
05. Protección del medio ambiente	9.914	6.036	5.418	1.646	1.886
06. Vivienda y servicios comunitarios	16.966	2.535	4.937	4.359	4.312
07. Salud	147	169	381	121	100
08. Actividades recreativas, culturales y religión	3.173	3.472	2.809	1.802	1.283
09. Educación	24.222	9.221	14.695	4.705	4.180
10. Protección social	14.320	17.097	15.864	7.217	9.543
Total	280.008	250.606	162.532	140.402	156.684

1.5 Cuenta de producción y cuenta de explotación

Obligaciones reconocidas	2009	2010(P)	2011(P)	2012(A)	2013(A)
Producción	23.026	22.368	21.885	19.113	21.307
Consumos intermedios	10.764	11.179	10.574	8.658	10.169
Valor añadido bruto	12.262	11.189	11.311	10.455	11.138
Remuneración de asalariados	12.181	11.084	11.217	10.370	11.038
Sueldos y salarios	11.613	10.500	10.441	9.771	10.476
Cotizaciones sociales a cargo de empleadores	567	584	776	599	562
Efectivas	-	-	-	-	-
Imputadas/Prestaciones sociales directas	-	-	-	-	-
Otros impuestos sobre la producción	81	105	94	85	100

Nota: (P) provisional (A) avance

2. Liquidación Presupuestos de OO.AA. de Admón. Gral. del Estado. Datos consolidados. Miles de €

2.1 Clasificación económica

Obligaciones reconocidas	2009	2010	2011	2012	2013(P)
1. Gastos de personal	18.909	19.576	18.709	16.816	24.998
2. Gastos corrientes en bienes y servicios	12.859	14.482	11.181	9.473	8.269
3. Gastos financieros	1	0	5	3	0
4. Transferencias corrientes	24.789	13.120	59.110	36.500	60.329
6. Inversiones reales	38.832	36.717	17.498	13.654	17.641
7. Transferencias de capital	11.323	12.202	18.358	15.962	19.102
8. Activos financieros	9	2	5	7	4
9. Pasivos financieros	0	41	41	4	41
Total	106.723	96.141	124.906	92.418	130.385

2.2 Clasificación áreas económicas

Obligaciones reconocidas	2009	2010	2011	2012	2013(P)
1. Servicios públicos básicos	4.143	3.911	3.054	2.619	4.871
2. Actuaciones de protección y promoción social	669	677	5.698	8.756	5.168
3. Producción de bienes públicos de carácter preferente	8.797	9.520	6.116	5.402	4.937
4. Actuaciones de carácter económico	75.038	63.611	92.042	59.166	98.414
9. Actuaciones de carácter general	18.077	18.421	17.996	16.475	16.994
Total	106.723	96.141	124.906	92.418	130.385

2.3 Clasificación COFOG

Obligaciones reconocidas	2009	2010	2011	2012	2013(P)
01. Servicios públicos de carácter general	21.523	24.762	24.260	22.679	22.302
02. Defensa	1.140	788	624	461	548
03. Orden público y seguridad	2.988	3.096	2.407	2.144	4.321
04. Asuntos económicos	34.697	23.540	70.921	41.622	73.171
05. Protección del medio ambiente	5.860	5.423	4.683	3.090	5.321
06. Vivienda y servicios comunitarios	29.754	26.624	8.400	6.542	12.890
07. Salud	2.032	1.674	1.725	2.287	2.720
08. Actividades recreativas, culturales y religión	1.322	779	446	554	207
09. Educación	6.728	8.767	5.726	4.283	3.738
10. Protección social	679	688	5.713	8.756	5.168
Total	106.723	96.141	124.906	92.418	130.385

2.4 Cuenta de producción y cuenta de explotación

Obligaciones reconocidas	2009	2010	2011	2012(A)	2013(A)
Producción	31.768	34.058	29.889	26.289	33.267
Consumos intermedios	12.531	14.143	10.838	9.117	7.918
Valor añadido bruto	19.237	19.916	19.052	17.172	25.349
Remuneración de asalariados	18.911	19.576	18.711	16.829	25.003
Sueldos y salarios	18.460	18.446	17.597	12.023	17.872
Cotizaciones sociales a cargo de empleadores	451	1.130	1.113	4.807	7.130
Efectivas	-	-	-	-	-
Imputadas/Prestaciones sociales directas	-	-	-	-	-
Otros impuestos sobre la producción	326	339	341	343	347

3. Liquidación de Presupuestos de la Seguridad Social. Datos consolidados. Miles de €

3.1 Clasificación económica

Obligaciones reconocidas	2009	2010	2011	2012	2013
1. Gastos de personal	21.119	20.975	19.950	18.691	18.703
2. Gastos corrientes en bienes y servicios	4.578	5.233	4.968	5.005	5.883
3. Gastos financieros	7	7	7	0	0
4. Transferencias corrientes	1.505.914	1.585.832	1.633.283	1.676.054	1.744.690
6. Inversiones reales	1.191	536	293	229	125
7. Transferencias de capital	0	0	0	0	0
8. Activos financieros	123	118	121	106	103
9. Pasivos financieros	0	0	0	0	0
Total	1.532.932	1.612.701	1.658.623	1.700.084	1.769.504

3.2 Clasificación áreas de gasto

Obligaciones reconocidas	2009	2010	2011	2012	2013
1. Prestaciones económicas	1.515.612	1.595.373	1.642.679	1.684.710	1.753.338
2. Asistencia sanitaria	4.587	5.316	4.617	4.662	5.648
3. Servicios sociales	111	113	113	116	146
4. Tesorería, informática y otros servicios funcionales comunes	12.621	11.899	11.213	10.596	10.371
Total	1.532.932	1.612.701	1.658.623	1.700.084	1.769.504

3.3 Clasificación COFOG

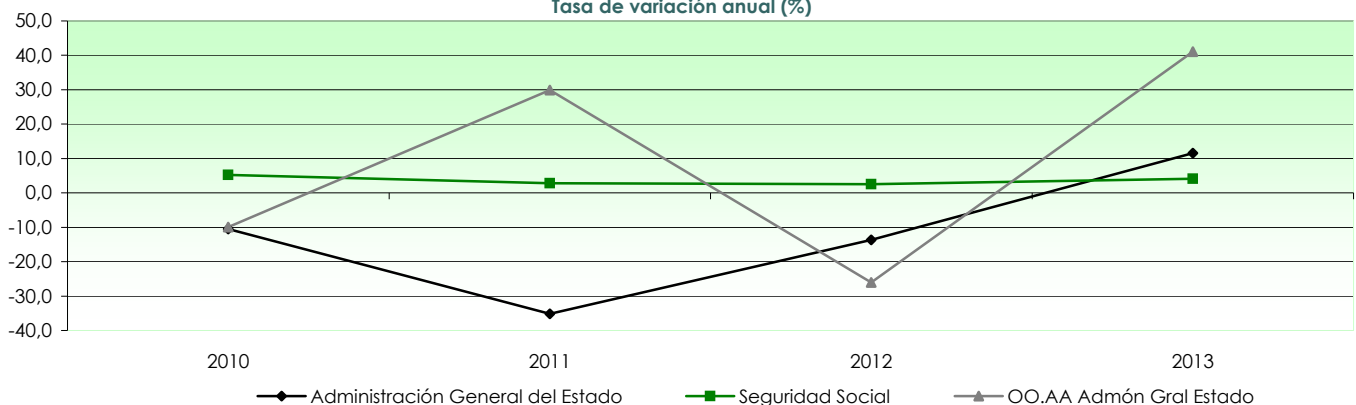
Obligaciones reconocidas	2009	2010	2011	2012	2013
01. Servicios públicos de carácter general	12.686	11.964	11.278	10.661	10.440
02. Defensa	0	0	0	0	0
03. Orden público y seguridad	0	0	0	0	0
04. Asuntos económicos	35	42	43	45	77
05. Protección del medio ambiente	0	0	0	0	0
06. Vivienda y servicios comunitarios	0	0	0	0	0
07. Salud	4.587	5.316	4.618	4.665	5.648
08. Actividades recreativas, culturales y religión	0	0	0	0	0
09. Educación	0	0	0	0	0
10. Protección social	1.515.624	1.595.379	1.642.683	1.684.713	1.753.339
Total	1.532.932	1.612.701	1.658.623	1.700.084	1.769.504

3.4 Cuenta de producción y cuenta de explotación

Obligaciones reconocidas	2009	2010(P)	2011(P)	2012(A)	2013(A)
Producción	25.697	26.208	24.919	23.696	24.586
Consumos intermedios	4.529	5.173	4.897	4.930	5.795
Valor añadido bruto	21.168	21.034	20.022	18.766	18.791
Remuneración de asalariados	21.119	20.975	19.950	18.691	18.703
Sueldos y salarios	16.320	16.186	15.806	14.730	15.216
Cotizaciones sociales a cargo de empleadores	4.799	4.788	4.145	3.961	3.486
Efectivas	-	-	-	-	-
Imputadas/Prestaciones sociales directas	-	-	-	-	-
Otros impuestos sobre la producción	48	60	72	75	88

Nota: (P) provisional (A) avance

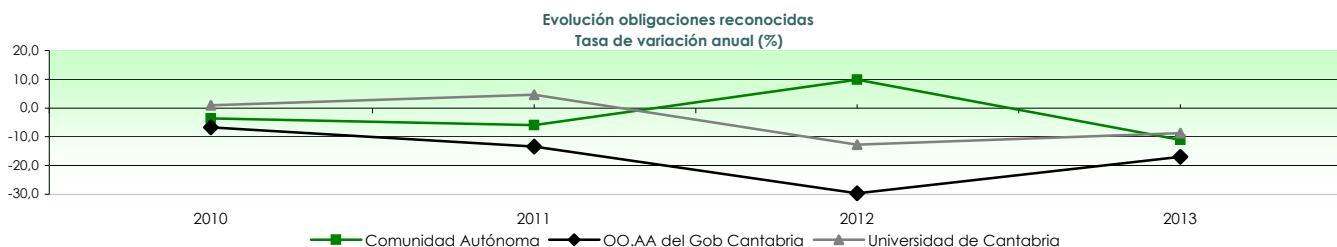
Evolución obligaciones reconocidas.
Tasa de variación anual (%)



4. Liquidación de Presupuestos de la Comunidad Autónoma. Datos consolidados. Miles de €

4.1 Clasificación económica

Crédito total	2009	2010	2011	2012	2013
1. Gastos de personal	911.381	879.375	849.057	797.392	816.471
2. Gastos corrientes en bienes y servicios	434.738	418.333	339.887	657.843	392.431
3. Gastos financieros	14.597	25.943	41.965	86.716	102.473
4. Transferencias corrientes	554.712	546.505	521.320	478.221	452.398
5. Fondo de contingencia presupuestaria	0	0	0	40	1.367
6. Inversiones reales	312.891	304.056	242.860	262.931	179.536
7. Transferencias de capital	154.822	143.525	98.025	112.934	64.880
8. Activos financieros	44.070	31.131	18.423	28.663	8.084
9. Pasivos financieros	40.680	30.000	142.700	156.608	173.033
Total	2.467.892	2.378.868	2.254.236	2.581.348	2.190.674
Obligaciones reconocidas	2009	2010	2011	2012	2013
1. Gastos de personal	893.819	868.032	847.704	788.785	807.977
2. Gastos corrientes en bienes y servicios	343.191	398.892	330.435	638.583	380.024
3. Gastos financieros	12.135	17.590	40.914	79.024	93.637
4. Transferencias corrientes	547.123	533.094	513.534	465.112	441.654
5. Fondo de contingencia presupuestaria	0	0	0	0	0
6. Inversiones reales	282.523	221.830	206.583	163.765	161.180
7. Transferencias de capital	145.548	127.732	73.554	63.006	58.565
8. Activos financieros	21.590	5.985	17.069	21.432	8.083
9. Pasivos financieros	40.680	30.000	42.425	56.574	73.033
Total	2.286.608	2.203.154	2.072.219	2.276.283	2.024.154
% Oblig. reconocidas sobre crédito total	2009	2010	2011	2012	2013
1. Gastos de personal	98	99	100	99	99
2. Gastos corrientes en bienes y servicios	79	95	97	97	97
3. Gastos financieros	83	68	97	91	91
4. Transferencias corrientes	99	98	99	97	98
5. Fondo de contingencia presupuestaria	-	-	-	0	0
6. Inversiones reales	90	73	85	62	90
7. Transferencias de capital	94	89	75	56	90
8. Activos financieros	49	19	93	75	100
9. Pasivos financieros	100	100	30	36	42
Total	93	93	92	88	92



4.2 Clasificación orgánica

Crédito total	2009	2010	2011	2012	2013
Deuda pública	54.676	53.826	182.719	225.829	256.432
C. Desarrollo Rural, Ganadería, Pesca y Biodiversidad	124.458	110.868	92.455	0	0
C. Ganadería, Pesca y Desarrollo Rural	0	0	0	84.873	72.609
C. Cultura, Turismo y Deporte	80.074	72.806	54.019	0	0
C. Economía y Hacienda	155.823	68.285	50.529	0	0
C. Economía, Hacienda y Empleo	0	0	0	55.884	27.795
C. Educación	460.688	462.436	446.269	0	0
C. Educación, Cultura y Deporte	0	0	0	470.494	451.046
C. Industria y Desarrollo Tecnológico	116.964	81.815	52.692	0	0
C. Innovación, Industria, Turismo y Comercio	0	0	0	81.079	62.493
C. Medio Ambiente	157.225	154.928	140.437	0	0
C. Medio Ambiente, Ordenación del Territorio y Urbanismo	0	0	0	135.097	104.517
C. Obras Pub., Ord. Del Territorio, Vivienda y Urbanismo	150.069	136.617	112.952	0	0
C. Obras Públicas y Vivienda	0	0	0	106.630	88.664
C. Presidencia y Justicia	70.432	65.493	63.735	83.370	84.398
C. Sanidad	32.361	30.848	25.964	0	0
C. Sanidad y Servicios Sociales	0	0	0	22.830	23.109
C. Empleo y Bienestar Social	211.484	222.038	26.766	0	0
Parlamento de Cantabria	8.912	8.912	8.453	8.026	6.938
Servicio Cántabro de Empleo	69.607	65.965	60.871	46.683	57.367
Servicio Cántabro de Salud	775.121	839.682	734.028	1.061.549	773.685
Instituto Cántabro de Seguridad y Salud en el Trabajo	0	4.347	3.350	2.975	2.268
Instituto Cántabro de Servicios Sociales	0	0	198.998	196.028	179.352
Total	2.467.892	2.378.868	2.254.236	2.581.348	2.190.674

Obligaciones reconocidas	2009	2010	2011	2012	2013
Deuda pública	52.288	45.508	81.557	118.134	147.624
C. Desarrollo Rural, Ganadería, Pesca y Biodiversidad	110.972	90.620	86.829	0	0
C. Ganadería, Pesca y Desarrollo Rural	0	0	0	71.308	67.169
C. Cultura, Turismo y Deporte	68.265	57.682	39.945	0	0
C. Economía y Hacienda	60.640	51.737	48.128	0	0
C. Economía, Hacienda y Empleo	0	0	0	50.721	24.534
C. Educación	457.723	454.409	440.641	0	0
C. Educación, Cultura y Deporte	0	0	0	445.795	445.621
C. Industria y Desarrollo Tecnológico	108.476	68.248	38.375	0	0
C. Innovación, Industria, Turismo y Comercio	0	0	0	37.176	57.232
C. Medio Ambiente	147.569	123.356	124.742	0	0
C. Medio Ambiente, Ordenación del Territorio y Urbanismo	0	0	0	111.144	96.482
C. Obras Pub., Ord. Del Territorio, Vivienda y Urbanismo	135.342	98.701	101.350	0	0
C. Obras Públicas y Vivienda	0	0	0	87.138	86.473
C. Presidencia y Justicia	68.559	63.339	62.604	75.188	79.614
C. Sanidad	28.264	27.266	24.137	0	0
C. Sanidad y Servicios Sociales	0	0	0	20.601	21.255
C. Empleo y Bienestar Social	203.947	214.322	24.242	0	0
Parlamento de Cantabria	8.912	8.912	8.453	8.026	6.938
Servicio Cántabro de Empleo	65.431	59.088	59.802	42.146	49.198
Servicio Cántabro de Salud	770.219	836.336	732.205	1.015.027	767.965
Instituto Cántabro de Seguridad y Salud en el Trabajo	0	3.632	2.973	2.332	1.902
Instituto Cántabro de Servicios Sociales	0	0	196.235	191.547	172.149
Total	2.286.608	2.203.154	2.072.219	2.276.283	2.024.154

% Oblig. reconocidas sobre crédito total	2009	2010	2011	2012	2013
Deuda pública	96	85	45	52	58
C. Desarrollo Rural, Ganadería, Pesca y Biodiversidad	89	82	94	-	-
C. Ganadería, Pesca y Desarrollo Rural	-	-	-	84	93
C. Cultura, Turismo y Deporte	85	79	74	-	-
C. Economía y Hacienda	39	76	95	-	-
C. Economía, Hacienda y Empleo	-	-	-	91	88
C. Educación	99	98	99	-	-
C. Educación, Cultura y Deporte	-	-	-	95	99
C. Industria y Desarrollo Tecnológico	93	83	73	-	-
C. Innovación, Industria, Turismo y Comercio	-	-	-	46	92
C. Medio Ambiente	94	80	89	-	-
C. Medio Ambiente, Ordenación del Territorio y Urbanismo	-	-	-	82	92
C. Obras Pub., Ord. Del Territorio, Vivienda y Urbanismo	90	72	90	-	-
C. Obras Públicas y Vivienda	-	-	-	82	98
C. Presidencia y Justicia	97	97	98	90	94
C. Sanidad	87	88	93	-	-
C. Sanidad y Servicios Sociales	-	-	-	90	92
C. Empleo y Bienestar Social	96	97	91	-	-
Parlamento de Cantabria	100	100	100	100	100
Servicio Cántabro de Empleo	94	90	98	90	86
Servicio Cántabro de Salud	99	100	100	96	99
Instituto Cántabro de Seguridad y Salud en el Trabajo	-	84	89	78	84
Instituto Cántabro de Servicios Sociales	-	-	99	98	96
Total	93	93	92	88	92

4.3 Clasificación áreas de gasto

Obligaciones reconocidas	2009	2010	2011	2012	2013
1. Servicios públicos básicos	51.215	48.464	48.595	38.504	39.066
2. Actuaciones de protección y promoción social	295.372	302.773	299.086	263.177	245.636
3. Producción de bienes públicos de carácter preferente	1.306.180	1.356.602	1.225.352	1.480.981	1.237.392
4. Actuaciones de carácter económico	519.215	400.985	358.716	306.569	309.831
9. Actuaciones de carácter general	114.625	94.331	140.470	187.052	192.229
Total	2.286.608	2.203.154	2.072.219	2.276.283	2.024.154

4.4 Clasificación COFOG

Obligaciones reconocidas	2009	2010	2011	2012	2013
01. Servicios públicos de carácter general	193.268	158.286	202.011	231.718	243.349
02. Defensa	0	0	0	0	0
03. Orden público y seguridad	10.597	10.788	10.617	8.987	10.492
04. Asuntos económicos	377.599	281.123	244.898	198.868	216.799
05. Protección del medio ambiente	77.281	72.327	78.301	73.168	62.282
06. Vivienda y servicios comunitarios	125.426	107.865	94.374	79.037	78.850
07. Salud	924.126	1.005.950	904.736	1.179.425	912.668
08. Actividades recreativas, culturales y religión	46.973	38.592	28.368	29.055	28.272
09. Educación	457.723	454.409	440.641	416.298	416.972
10. Protección social	73.615	73.815	68.272	59.726	54.471
Total	2.286.608	2.203.154	2.072.219	2.276.283	2.024.154

4.5 Cuenta de producción y cuenta de explotación

Obligaciones reconocidas	2009	2010	2011	2012	2013
Producción	1.237.009	1.266.925	1.178.139	1.427.369	1.188.001
Consumos intermedios	342.633	397.563	329.289	636.719	377.637
Valor añadido bruto	894.377	869.361	848.850	790.649	810.364
Remuneración de asalariados	892.988	867.627	847.287	788.493	807.742
Sueldos y salarios	752.734	734.345	713.825	657.698	678.769
Cotizaciones sociales a cargo de empleadores	140.253	133.283	133.462	130.796	128.973
Efectivas	137.055	132.554	132.603	129.828	128.162
Imputadas/Prestaciones sociales directas	3.198	728	859	968	810
Otros impuestos sobre la producción	1.389	1.734	1.563	2.156	2.623

5. Liquidación de Presupuestos de OOAA. del Gov. de Cantabria. Datos consolidados. Miles de €

5.1 Clasificación económica

Crédito total	2009	2010	2011	2012	2013
1. Gastos de personal	3.112	3.126	2.958	2.754	1.843
2. Gastos corrientes en bienes y servicios	5.370	5.524	5.017	4.200	3.131
3. Gastos financieros	5	2	2	2	2
4. Transferencias corrientes	591	327	325	264	245
6. Inversiones reales	1.356	1.077	1.095	493	292
7. Transferencias de capital	60	0	0	0	0
8. Activos financieros	13	13	13	13	0
9. Pasivos financieros	0	0	0	0	0
Total	10.507	10.068	9.410	7.725	5.513
Obligaciones reconocidas	2009	2010	2011	2012	2013
1. Gastos de personal	2.577	2.478	2.287	2.155	1.524
2. Gastos corrientes en bienes y servicios	4.772	4.907	3.883	2.583	2.280
3. Gastos financieros	3	0	0	0	0
4. Transferencias corrientes	554	300	275	164	167
6. Inversiones reales	979	665	789	189	253
7. Transferencias de capital	60	0	0	0	0
8. Activos financieros	4	0	0	0	0
9. Pasivos financieros	0	0	0	0	0
Total	8.949	8.350	7.234	5.091	4.224
% Oblig. reconocidas sobre crédito total	2009	2010	2011	2012	2013
1. Gastos de personal	83	79	77	78	83
2. Gastos corrientes en bienes y servicios	89	89	77	62	73
3. Gastos financieros	54	1	0	0	0
4. Transferencias corrientes	94	92	85	62	68
6. Inversiones reales	72	62	72	38	87
7. Transferencias de capital	100	-	-	-	-
8. Activos financieros	30	0	0	0	-
9. Pasivos financieros	-	-	-	-	-
Total	85	83	77	66	77

5.2 Clasificación áreas de gasto

Obligaciones reconocidas	2009	2010	2011	2012	2013
1. Servicios públicos básicos	0	0	0	0	0
2. Actuaciones de protección y promoción social	0	0	0	0	0
3. Producción de bienes públicos de carácter preferente	0	0	0	0	0
4. Actuaciones de carácter económico	5.877	5.338	4.701	3.204	3.037
9. Actuaciones de carácter general	3.072	3.013	2.532	1.887	1.187
Total	8.949	8.350	7.234	5.091	4.224

5.3 Clasificación COFOG

Obligaciones reconocidas	2009	2010	2011	2012	2013
01. Servicios públicos de carácter general	1.374	1.417	1.236	992	658
02. Defensa	0	0	0	0	0
03. Orden público y seguridad	0	0	0	0	0
04. Asuntos económicos	1.858	1.951	1.324	923	682
05. Protección del medio ambiente	4.020	3.387	3.378	2.282	2.355
06. Vivienda y servicios comunitarios	0	0	0	0	0
07. Salud	0	0	0	0	0
08. Actividades recreativas, culturales y religión	0	0	0	0	0
09. Educación	1.697	1.596	1.296	895	529
10. Protección social	0	0	0	0	0
Total	8.949	8.350	7.234	5.091	4.224

5.4 Cuenta de producción y cuenta de explotación

Obligaciones reconocidas	2009	2010	2011	2012	2013
Producción	7.349	7.385	6.169	4.738	3.804
Consumos intermedios	4.773	4.905	3.881	2.582	2.279
Valor añadido bruto	2.577	2.480	2.288	2.156	1.525
Remuneración de asalariados	2.575	2.476	2.285	2.154	1.524
Sueldos y salarios	2.115	2.058	1.878	1.729	1.244
Cotizaciones sociales a cargo de empleadores	460	418	407	425	280
Efectivas	429	418	407	425	280
Imputadas/Prestaciones sociales directas	31	0	0	0	0
Otros impuestos sobre la producción	1	4	3	2	1

6. Liquidación de Presupuestos de la Universidad de Cantabria. Datos consolidados. Miles de €

6.1 Clasificación económica

Crédito total	2009	2010	2011	2012	2013
1. Gastos de personal	69.252	71.061	68.459	69.455	68.147
2. Gastos corrientes en bienes y servicios	19.582	19.212	18.906	16.772	13.444
3. Gastos financieros	0	0	0	0	60
4. Transferencias corrientes	3.086	2.791	2.937	2.814	2.201
6. Inversiones reales	78.261	88.679	92.852	82.936	53.818
7. Transferencias de capital	0	0	26	0	0
8. Activos financieros	327	494	440	139	96
9. Pasivos financieros	56	162	323	162	162
Total	170.564	182.398	183.945	172.278	137.928

Obligaciones reconocidas	2009	2010	2011	2012	2013
1. Gastos de personal	68.075	67.003	67.434	64.705	67.271
2. Gastos corrientes en bienes y servicios	16.161	15.066	14.089	12.538	11.128
3. Gastos financieros	0	0	0	0	60
4. Transferencias corrientes	2.957	2.715	2.727	2.483	1.959
6. Inversiones reales	36.164	39.681	45.811	33.818	23.180
7. Transferencias de capital	0	0	26	0	0
8. Activos financieros	106	134	88	114	84
9. Pasivos financieros	56	162	323	162	162
Total	123.518	124.760	130.499	113.819	103.842

% Oblig. reconocidas sobre crédito total	2009	2010	2011	2012	2013
1. Gastos de personal	98	94	99	93	99
2. Gastos corrientes en bienes y servicios	83	78	75	75	83
3. Gastos financieros	-	-	-	-	99
4. Transferencias corrientes	96	97	93	88	89
6. Inversiones reales	46	45	49	41	43
7. Transferencias de capital	-	-	100	-	-
8. Activos financieros	32	27	20	82	87
9. Pasivos financieros	100	100	100	100	100
Total	72	68	71	66	75

6.2 Clasificación áreas de gasto

Obligaciones reconocidas	2009	2010	2011	2012	2013
1. Servicios públicos básicos	0	0	0	0	0
2. Actuaciones de protección y promoción social	0	0	0	0	0
3. Producción de bienes públicos de carácter preferente	95.633	95.583	99.841	87.676	85.548
4. Actuaciones de carácter económico	27.885	29.177	30.658	26.143	18.294
9. Actuaciones de carácter general	0	0	0	0	0
Total	123.518	124.760	130.499	113.819	103.842

6.3 Clasificación COFOG

Obligaciones reconocidas	2009	2010	2011	2012	2013
01. Servicios públicos de carácter general	0	0	0	0	0
02. Defensa	0	0	0	0	0
03. Orden público y seguridad	0	0	0	0	0
04. Asuntos económicos	0	0	0	0	0
05. Protección del medio ambiente	0	0	0	0	0
06. Vivienda y servicios comunitarios	0	0	0	0	0
07. Salud	0	0	0	0	0
08. Actividades recreativas, culturales y religión	0	0	0	0	0
09. Educación	123.518	124.760	130.499	113.819	103.842
10. Protección social	0	0	0	0	0
Total	123.518	124.760	130.499	113.819	103.842

6.4 Cuenta de producción y cuenta de explotación

Obligaciones reconocidas	2009	2010	2011	2012	2013
Producción	84.236	82.068	81.523	77.243	78.399
Consumos intermedios	17.218	16.329	15.200	13.426	11.956
Valor añadido bruto	67.018	65.739	66.323	63.817	66.443
Remuneración de asalariados	67.013	65.735	66.318	63.811	66.436
Sueldos y salarios	60.193	58.705	58.979	56.467	59.101
Cotizaciones sociales a cargo de empleadores	6.820	7.030	7.339	7.344	7.335
Efectivas	6.820	7.030	7.339	7.344	7.335
Imputadas/Prestaciones sociales directas	0	0	0	0	0
Otros impuestos sobre la producción	4	4	5	6	7

7. Liquidación de Presupuestos de Entes Locales. Miles de €

7.1 Clasificación económica

Crédito total	2009	2010	2011	2012	2013
1. Gastos de personal	208.161	211.025	203.304	196.580	195.947
2. Gastos corrientes en bienes y servicios	268.683	265.261	270.126	264.683	268.760
3. Gastos financieros	9.736	7.344	7.491	8.216	7.226
4. Transferencias corrientes	24.040	23.949	21.396	20.319	17.262
5. Fondo de contingencia	-	-	-	-	0
6. Inversiones reales	383.616	249.454	158.063	127.555	116.634
7. Transferencias de capital	7.026	6.146	6.800	5.466	3.563
8. Activos financieros	2.374	2.412	2.656	2.723	2.118
9. Pasivos financieros	23.774	18.088	21.737	30.119	33.625
Total	927.410	783.678	691.573	555.814	645.134

Obligaciones reconocidas	2009	2010	2011	2012	2013
1. Gastos de personal	195.680	195.074	189.052	175.412	185.289
2. Gastos corrientes en bienes y servicios	238.463	237.778	242.876	238.163	246.119
3. Gastos financieros	6.983	4.694	6.114	6.628	6.063
4. Transferencias corrientes	21.353	20.589	18.855	18.372	15.646
5. Fondo de contingencia	-	-	-	-	0
6. Inversiones reales	190.569	134.829	75.591	47.409	33.942
7. Transferencias de capital	3.097	2.353	4.232	2.673	2.532
8. Activos financieros	1.771	1.807	1.724	2.140	1.581
9. Pasivos financieros	18.329	17.543	21.426	29.901	33.110
Total	676.247	614.667	559.869	520.697	524.280

% Oblig. reconocidas sobre crédito total	2009	2010	2011	2012	2013
1. Gastos de personal	94	92	93	89	95
2. Gastos corrientes en bienes y servicios	89	90	90	90	92
3. Gastos financieros	72	64	82	81	84
4. Transferencias corrientes	89	86	88	90	91
5. Fondo de contingencia	-	-	-	-	-
6. Inversiones reales	50	54	48	37	29
7. Transferencias de capital	44	38	62	49	71
8. Activos financieros	75	75	65	79	75
9. Pasivos financieros	77	97	99	99	98
Total	73	78	81	94	81

Nota: A partir del año 2013 las obligaciones reconocidas incluyen información de mancomunidades, agrupaciones de municipios y entidades de ámbito territorial inferior al municipio

7.2 Clasificación áreas de gasto

Obligaciones reconocidas	2009	2010	2011	2012	2013
0. Deuda pública	25.396	20.451	25.459	34.672	39.259
1. Servicios públicos básicos	217.287	249.712	224.394	212.817	207.489
2. Actuaciones de protección y promoción social	72.422	72.153	52.899	48.003	54.333
3. Producción de bienes públicos de carácter preferente	114.108	108.380	97.788	77.725	76.053
4. Actuaciones de carácter económico	140.340	60.096	50.217	45.141	46.142
9. Actuaciones de carácter general	109.537	106.649	110.060	103.509	101.468
Total	679.089	617.441	560.817	521.866	524.746

Notas:
 (1) Datos sin consolidar
 (2) A partir del año 2013 incluye información de mancomunidades, agrupaciones de municipios y entidades de ámbito territorial inferior al municipio

7.3 Clasificación COFOG

Obligaciones reconocidas	2009	2010	2011	2012	2013
01. Servicios públicos de carácter general	117.656	127.100	135.519	138.180	140.727
02. Defensa	0	0	0	0	0
03. Orden público y seguridad	40.910	45.979	46.112	44.775	43.722
04. Asuntos económicos	168.083	99.883	74.185	67.220	70.733
05. Protección del medio ambiente	57.076	24.293	23.821	19.355	23.498
06. Vivienda y servicios comunitarios	120.256	179.440	154.461	148.686	140.269
07. Salud	15.654	5.560	3.436	3.033	2.155
08. Actividades recreativas, culturales y religión	79.959	84.250	75.788	58.367	58.092
09. Educación	19.398	18.571	18.564	16.325	15.806
10. Protección social	60.096	32.365	28.931	25.923	29.742
Total	679.089	617.441	560.817	521.866	524.746

Notas:
 (1) Datos sin consolidar
 (2) A partir del año 2013 incluye información de mancomunidades, agrupaciones de municipios y entidades de ámbito territorial inferior al municipio

7.4 Cuenta de producción y cuenta de explotación

Obligaciones reconocidas	2009	2010	2011	2012 (A)	2013 (A)
Producción	451.000	458.000	447.000	427.132	446.469
Consumos intermedios	247.000	255.000	251.000	246.129	254.351
Valor añadido bruto a precios básicos	204.000	203.000	196.000	181.003	192.118
Remuneración de asalariados	203.000	202.000	195.000	180.003	191.118
Sueldos y salarios	155.000	155.000	148.000	137.322	145.054
Cotizaciones sociales a cargo de empleadores	48.000	47.000	47.000	42.681	46.064
Efectivas	44.000	44.000	43.000	39.898	42.144
Imputadas/Prestaciones sociales directas	4.000	3.000	4.000	2.784	3.920
Otros impuestos sobre la producción	1.000	1.000	1.000	1.000	1.000

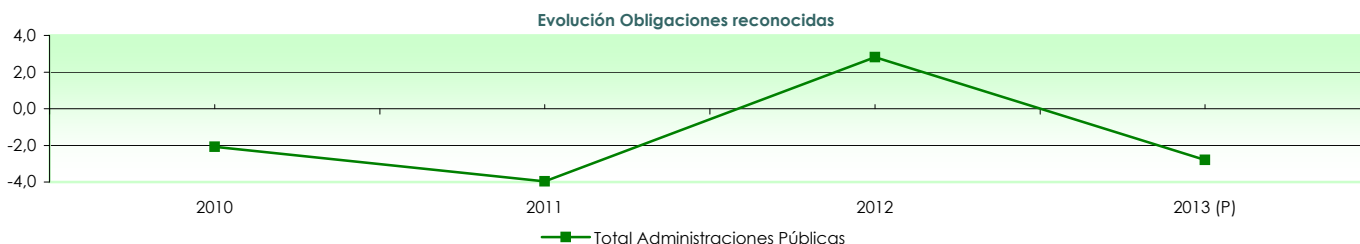
Notas:
 (1) (A) Avance
 (2) A partir del año 2013 incluye información de mancomunidades, agrupaciones de municipios y entidades de ámbito territorial inferior al municipio

8. Liquidación de Presupuestos del Total Administraciones Públicas. Datos consolidados. Miles de €

8.1 Clasificación económica

Obligaciones reconocidas	2009	2010	2011	2012	2013 (P)
1. Gastos de personal	1.212.360	1.184.222	1.156.353	1.076.935	1.116.799
2. Gastos corrientes en bienes y servicios	630.870	687.642	618.100	915.088	663.972
3. Gastos financieros	19.128	22.291	47.050	85.655	99.760
4. Transferencias corrientes	2.109.198	2.163.222	2.236.706	2.202.814	2.267.171
6. Inversiones reales	706.503	558.509	429.872	343.184	342.610
7. Transferencias de capital	197.275	169.436	116.723	94.479	94.221
8. Activos financieros	80.583	77.311	46.861	44.000	22.186
9. Pasivos financieros	59.069	47.746	64.215	86.640	106.355
Total	5.014.986	4.910.379	4.715.880	4.848.794	4.713.074

Nota: (P) provisional



8.2 Clasificación COFOG

Obligaciones reconocidas	2009	2010	2011	2012	2013 (P)
01. Servicios públicos de carácter general	349.720	325.289	382.463	407.071	419.344
02. Defensa	1.906	788	664	462	625
03. Orden público y seguridad	75.000	83.905	76.242	70.149	74.705
04. Asuntos económicos	769.055	592.812	484.494	412.145	478.726
05. Protección del medio ambiente	154.152	111.466	115.601	99.541	95.343
06. Vivienda y servicios comunitarios	292.402	316.465	262.172	238.625	236.321
07. Salud	946.545	1.018.669	914.895	1.189.531	923.292
08. Actividades recreativas, culturales y religión	131.428	127.093	107.412	89.778	87.854
09. Educación	633.286	617.324	611.421	556.325	545.067
10. Protección social	1.664.333	1.719.343	1.761.464	1.786.337	1.852.262
Total	5.017.827	4.913.153	4.716.828	4.849.963	4.713.540

Notas:
 (1) (P) provisional
 (2) Datos sin consolidar para entidades locales

8.3 Cuenta de producción y cuenta de explotación

Obligaciones reconocidas	2009	2010 (P)	2011 (P)	2012 (A)	2013 (A)
Producción	1.860.086	1.897.013	1.789.525	2.005.580	1.795.833
Consumos intermedios	639.448	704.293	625.679	921.561	670.105
Valor añadido bruto a precios básicos	1.220.638	1.192.720	1.163.845	1.084.019	1.125.728
Remuneración de asalariados	1.217.788	1.189.473	1.160.768	1.080.352	1.121.562
Sueldos y salarios	1.016.436	995.239	966.526	889.740	927.732
Cotizaciones sociales a cargo de empleadores	201.352	194.234	194.242	190.612	193.830
Efectivas	-	-	-	-	-
Imputadas/Prestaciones sociales directas	-	-	-	-	-
Otros impuestos sobre la producción	2.850	3.247	3.077	3.667	4.166

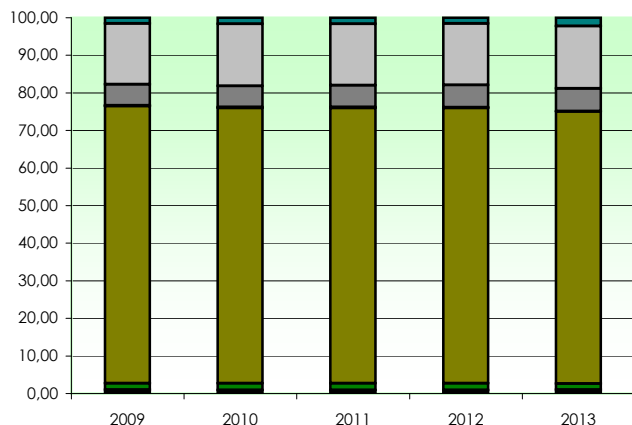
Nota: (P) provisional (A) avance

9. Obligaciones Reconocidas. Datos Consolidados Año 2012. Miles de €

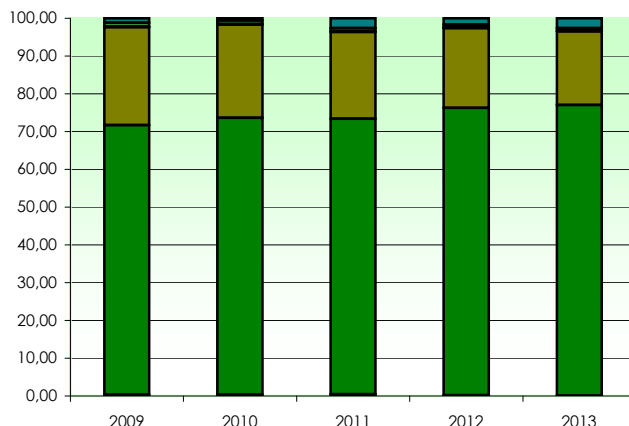
9.1 Liquidación del presupuesto por nivel administrativo y clasificación económica

Obligaciones reconocidas	Admon. Gral Estado	OO.AA de Estado	S. Social	CC.AA	OO.AA de CC.AA	Universidad Cantabria	Entes Locales	Total
1. Gastos de personal	10.370	16.816	18.691	788.785	2.155	64.705	175.412	1.076.935
2. Gastos corrientes en bienes y servicios	8.743	9.473	5.005	638.583	2.583	12.538	238.163	915.088
3. Gastos financieros	0	3	0	79.024	0	0	6.628	85.655
4. Transferencias corrientes	4.130	36.500	1.676.054	465.112	164	2.483	18.372	2.202.814
5. Fondo de contingencia presupuestaria	-	-	-	0	-	-	-	0
6. Inversiones reales	84.121	13.654	229	163.765	189	33.818	47.409	343.184
7. Transferencias de capital	12.838	15.962	0	63.006	0	0	2.673	94.479
8. Activos financieros	20.200	7	106	21.432	0	114	2.140	44.000
9. Pasivos financieros	0	4	0	56.574	0	162	29.901	86.640
Total	140.402	92.418	1.700.084	2.276.283	5.091	113.819	520.697	4.848.794

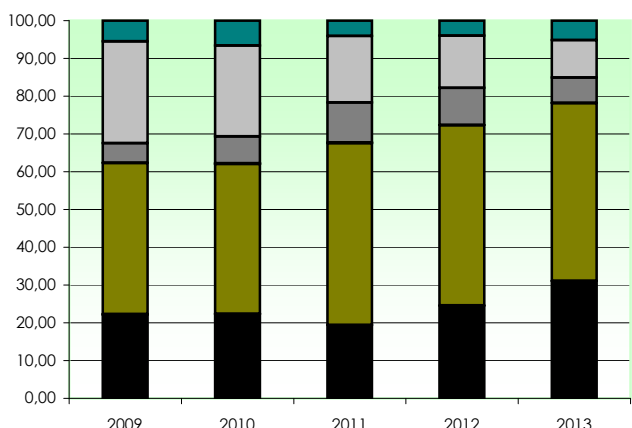
Evolución distribución porcentual.
Gastos de personal



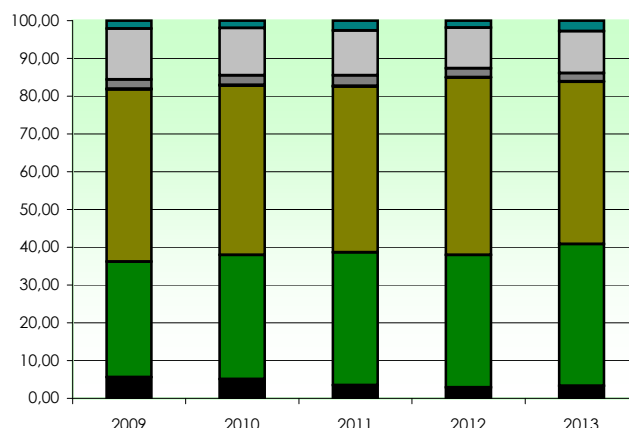
Evolución distribución porcentual.
Transferencias corrientes



Evolución distribución porcentual.
Inversiones reales



Evolución distribución porcentual.
Total gastos



■ Administración General del Estado ■ Seguridad Social
■ Universidad de Cantabria ■ Entes Locales

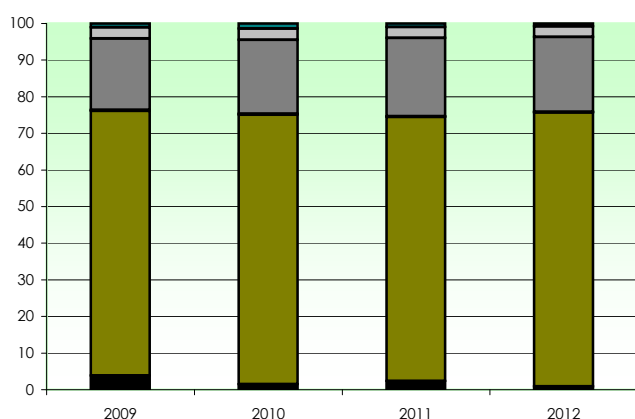
■ Comunidad Autónoma ■ OO.AA. Gobierno Cantabria
■ OO.AA. Admon. Gral Estado

9.2 Liquidación del presupuesto por nivel administrativo y grupos COFOG

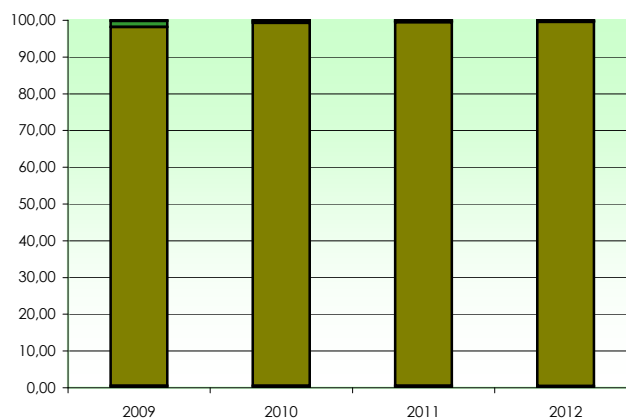
Obligaciones reconocidas	Admon. Gral Estado	OO.AA de Estado	S. Social	CC.AA	OO.AA de CC.AA	Universidad Cantabria	Entes Locales	Total
01. Servicios públicos de carácter general	2.841	22.679	10.661	231.718	992	0	138.180	407.071
02. Defensa	1	461	0	0	0	0	0	462
03. Orden público y seguridad	14.243	2.144	0	8.987	0	0	44.775	70.149
04. Asuntos económicos	103.467	41.622	45	198.868	923	0	67.220	412.145
05. Protección del medio ambiente	1.646	3.090	0	73.168	2.282	0	19.355	99.541
06. Vivienda y servicios comunitarios	4.359	6.542	0	79.037	0	0	148.686	238.625
07. Salud	121	2.287	4.665	1.179.425	0	0	3.033	1.189.531
08. Actividades recreativas, culturales y religión	1.802	554	0	29.055	0	0	58.367	89.778
09. Educación	4.705	4.283	0	416.298	895	113.819	16.325	556.325
10. Protección social	7.217	8.756	1.684.713	59.726	0	0	25.923	1.786.337
Total	140.402	92.418	1.700.084	2.276.283	5.091	113.819	521.866	4.849.963

Nota: Datos sin consolidar para las entidades locales

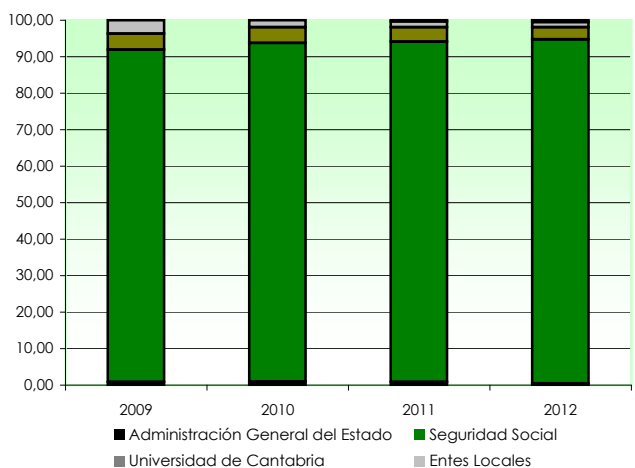
Evolución distribución porcentual.
Educación



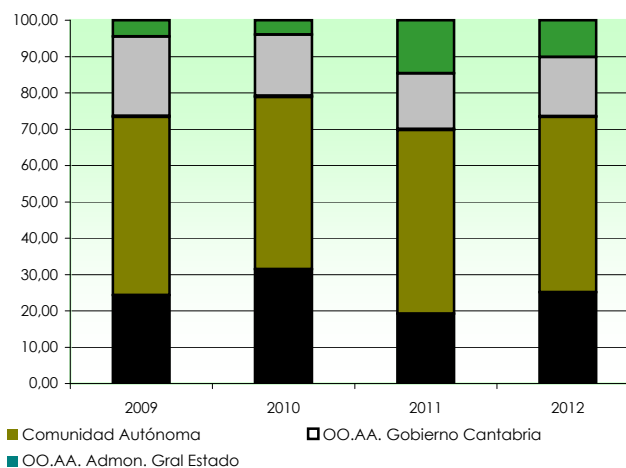
Evolución distribución porcentual.
Salud



Evolución distribución porcentual.
Protección social



Evolución distribución porcentual.
Asuntos económicos



9.3 Liquidación del presupuesto por grupos COFOG y capítulos de la clasificación económica

Obligaciones reconocidas	Gastos de personal	Gastos corrientes en bys	Gastos financieros	Transf. corrientes	Inversiones reales	Transf. Capital	Activos financieros	Pasivos financieros
01. Servicios públicos de carácter general	126.984	60.470	71.045	17.425	20.865	4.491	22.398	83.393
02. Defensa	0	438	0	0	25	0	0	0
03. Orden público y seguridad	47.262	13.799	1	6.347	2.548	192	0	0
04. Asuntos económicos	69.855	34.530	15	77.982	151.049	55.983	19.949	2.783
05. Protección del medio ambiente	20.218	54.433	99	8.578	14.132	2.073	5	4
06. Vivienda y servicios comunitarios	28.466	123.851	18	5.147	71.911	8.401	639	191
07. Salud	393.710	507.886	14.474	260.747	11.134	1.579	0	0
08. Actividades recreativas, culturales y religión	19.333	34.743	0	18.016	9.293	8.347	47	0
09. Educación	337.296	64.800	1	85.362	59.621	8.064	913	269
10. Protección social	33.811	20.140	2	1.723.444	2.608	6.283	49	0
Total	1.076.935	915.088	85.655	2.203.047	343.184	95.414	44.000	86.640

Nota: Datos sin consolidar para las entidades locales

METODOLOGÍA

El Instituto Cántabro de Estadística, lleva a cabo esta operación estadística con el objetivo de cuantificar los gastos realizados por las Administraciones Públicas en Cantabria y obtener así, una información de base para poder estimar la participación de las Administraciones Públicas en la generación del PIB en la economía de Cantabria.

Se presenta la liquidación de los presupuestos de gastos consolidados (crédito total y obligaciones reconocidas) para las siguientes administraciones públicas:

1. Administración General del Estado (gastos territorializados por el IGAE)
2. Organismos Autónomos, Agencias Estatales y otros Organismos Públicos dependientes de la Administración General del Estado que operan en Cantabria (gastos territorializados por el IGAE)
3. Seguridad Social
4. Administración General de la Comunidad Autónoma
5. Organismos Autónomos de la Comunidad Autónoma de Cantabria con presupuesto diferenciado
 - Instituto Cántabro de Estadística
 - Oficina de Calidad Alimentaria
 - Centro de Investigación del Medio Ambiente.
 - Centro de Estudios de la Administración Regional de Cantabria
6. Universidad de Cantabria
7. Entidades Locales

La consolidación de los presupuestos, entre los niveles administrativos incluidos, se realiza por el lado de los gastos, eliminando las transferencias corrientes (capítulo 4) y las transferencias de capital (capítulo 7) entre unos niveles y otros. En el caso de los entes locales la consolidación de las obligaciones reconocidas solo se ha podido realizar para la clasificación económica del presupuesto.

Los datos proceden de la Intervención General del Estado (Administración General del Estado y Organismos Autónomos, Agencias Estatales y otros Organismos Públicos dependientes de la Administración General del Estado), de la Tesorería General de la Seguridad Social, de la Intervención General del Gobierno de Cantabria, de los Organismos Autónomos de Cantabria, de la Universidad de Cantabria y de la Secretaría General de Coordinación Autonómica y Local (Entidades Locales).

La publicación contiene información sobre:

- 1. Gastos consolidados según la clasificación económica:** se proporciona información sobre el crédito total y las obligaciones reconocidas por capítulos presupuestarios, para cada uno de los niveles administrativos y para el total de Administraciones Públicas.
- 2. Gastos consolidados según clasificación orgánica:** se proporciona información sobre el crédito total y las obligaciones reconocidas para cada uno de los niveles administrativos según la sección que realiza el gasto.

3. Gastos consolidados según áreas económicas: se proporciona información sobre las obligaciones reconocidas según la política de gasto, para cada uno de los niveles administrativos.

4. Gastos consolidados según la clasificación COFOG: se proporciona información sobre las obligaciones reconocidas por función de gasto según la clasificación COFOG para cada uno de los niveles administrativos y para el total de administraciones públicas.

Para presentar esta información, previamente, se ha realizado una correspondencia, para cada uno de los años y para cada uno de los niveles administrativos, entre los programas de gasto y dicha clasificación.

5. Cuenta de producción y cuenta de explotación: se presenta la cuenta de producción y de explotación para cada uno de los niveles administrativos y para el total de administraciones públicas. Para ello se han utilizado las obligaciones reconocidas y la siguiente correspondencia entre las partidas económicas presupuestarias de gasto y los conceptos que integran estas cuentas:

CONCEPTO	PARTIDA DE GASTO
C. intermedios	2 (menos 200, 225), 162*, 163*
Impuestos sobre producción e importación	225
REMUNERACIÓN DE ASALARIADOS	
Sueldos y salarios	100, 110, 120, 121, 122, 123, 124, 125, 130, 131, 132, 133, 143, 150, 151, 152, 153, 154, 155
C. sociales a cargo empleadores	
Efectivas	160, 107, 117, 127, 137, 147
Imputadas/Prestaciones sociales directos	161, 164

Los impuestos sobre la producción e importación a falta de otra información se han considerado como otros impuestos a la producción, en el caso de la AGE y la Seguridad Social se han obtenido como porcentaje de los CI en las Cuentas de las Administraciones Públicas.

Cuando se dispone de la clasificación económica a nivel de subconcepto (5 dígitos) los conceptos 162* y 163* se distribuyen entre consumos intermedios, sueldos y salarios y cotizaciones sociales según el SEC-2010.

La producción se ha calculado como la suma de la remuneración de asalariados, los consumos intermedios y los otros impuestos a la producción.

La cuenta de producción y explotación de de los Entes Locales, se calcula a partir de la publicada en las Cuentas Regionales del IGAE.

Los datos están expresados en miles de euros.