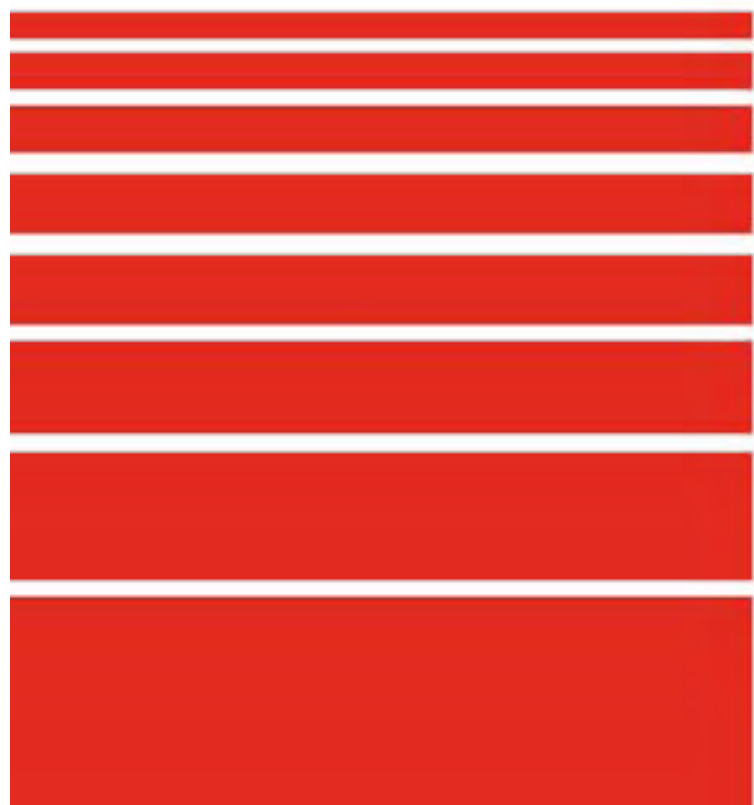




Fichas Municipales

ESCALANTE

2011



1. DATOS ADMINISTRATIVOS

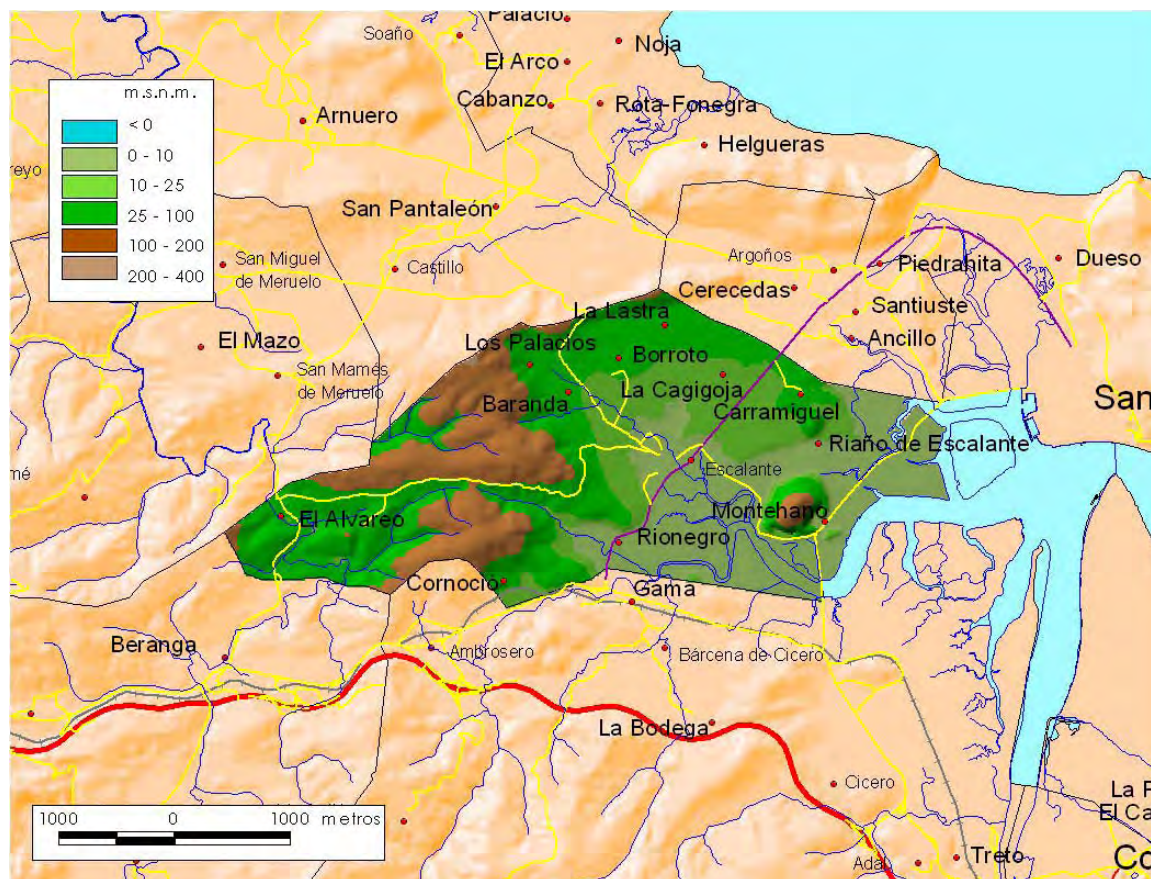
Capital:	Escalante	Teléfono:	942 67 77 20
Domicilio:	Plaza de España, 1, Escalante	Fax:	942 67 77 20
Página Web:		Código Postal:	39795
Mancomunidad:	Mancomunidad de Servicios Sociales de Siete Villas, Mancomunidad "El Brusco" y Mancomunidad de Municipios Sostenibles de Cantabria		

2. TERRITORIO Y MEDIOAMBIENTE

2.1 Territorio

Superficie (Km ²)			19,1
Altitud de la capital (m.s.n.m.)			7,00
Distancia a la capital (Km)			42,00
Cotas (m.s.n.m.)	Máxima		193,00
	Mínima		0,00

Fuentes: ICANE a partir de Cartografía Regional del Gobierno de Cantabria y datos del INE



2.2 Espacios Protegidos

Superficie protegida (Km ²):	10,1
Superficie protegida (%):	52,88
Espacios Naturales Protegidos:	Reserva Natural de las Marismas de Santoña, Victoria y Joyel
Lugares de Interés Comunitario:	Marismas de Santoña, Victoria y Joyel
Áreas de Especial Protección de Aves:	Marismas de Santoña y Noja
Área Oso:	

Fuente: ICANE, a partir de datos Gobierno de Cantabria

3. POBLACION Y POBLAMIENTO

3.1 Nomenclátor. 1 de enero de 2011

Entidad Singular	Núcleo	Características	2011		
			Total	Varones	Mujeres
ALVAREO (EL)	ALVAREO (EL)		53	31	22
BARANDA	BARANDA		82	42	40
CORNOCIO	CORNOCIO		5	1	4
ESCALANTE	ESCALANTE		509	264	245
MONTEHANO	MONTEHANO		58	35	23
RIONEGRO	RIONEGRO		24	12	12
NOVAL	NOVAL		32	19	13

Fuente: ICANE, a partir de Nomenclátor, INE

3. POBLACION Y POBLAMIENTO

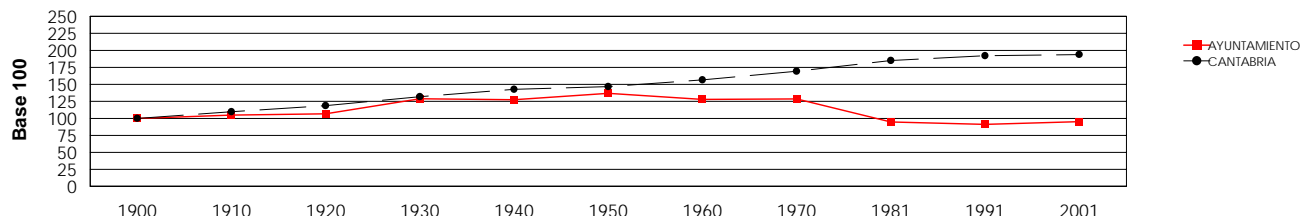
3.2 Demografía

3.2.1 Evolución de la población censal

1900	1910	1920	1930	1940	1950	1960	1970	1981	1991	2001
779	816	832	1.003	993	1.066	996	1.002	737	711	742

Fuente: ICANE a partir de Censo de Población y Vivienda, INE

Evolución Censal 1900-2001

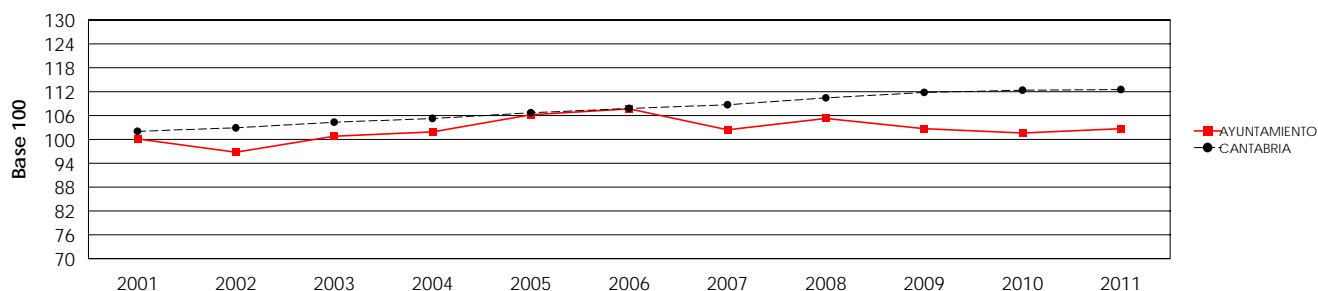


3.2.2 Evolución de la población padronal

2001	2002	2003	2004	2005	2006	2007	2008	2009	2010	2011
744	719	749	757	789	800	761	782	763	755	763

Fuente: ICANE a partir de Padrón Municipal de Habitantes, INE

Evolución Padrón 2001-2011



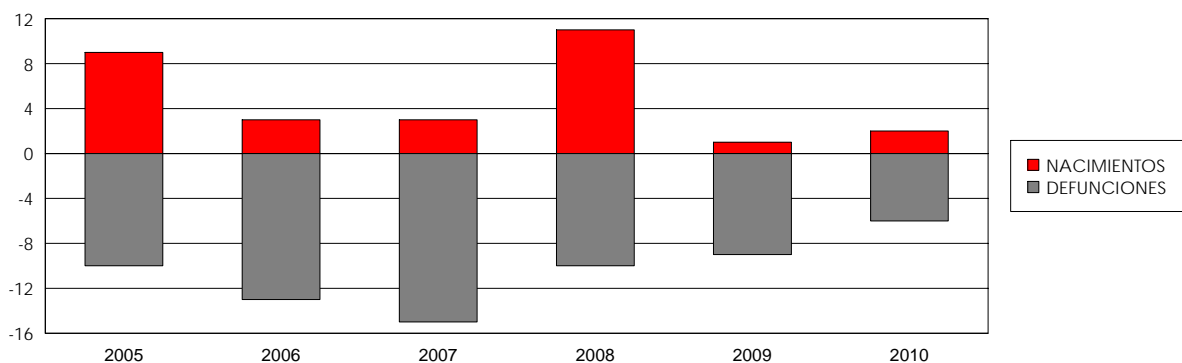
3.2.3 Movimiento Natural de Población

Nacimientos					
2005	2006	2007	2008	2009	2010
9	3	3	11	1	2

Matrimonios					
2005	2006	2007	2008	2009	2010
4	1	1	2	2	3

Defunciones					
2005	2006	2007	2008	2009	2010
10	13	15	10	9	6

Fuente: ICANE, a partir de explotación de microdatos del Movimiento Natural de Población, INE



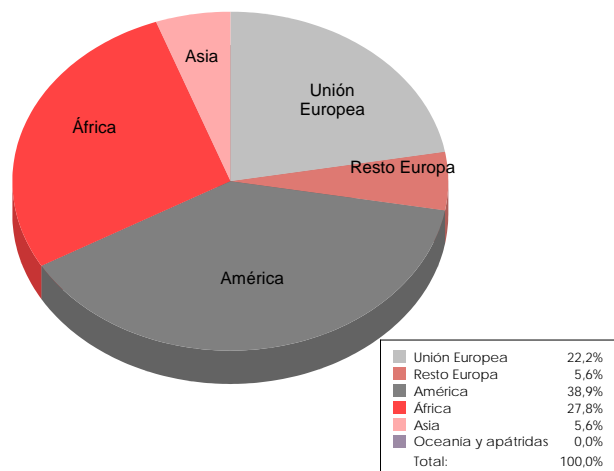
3. POBLACION Y POBLAMIENTO

3.2 Demografía

3.2.4 Población extranjera por nacionalidad. 1 de enero 2011

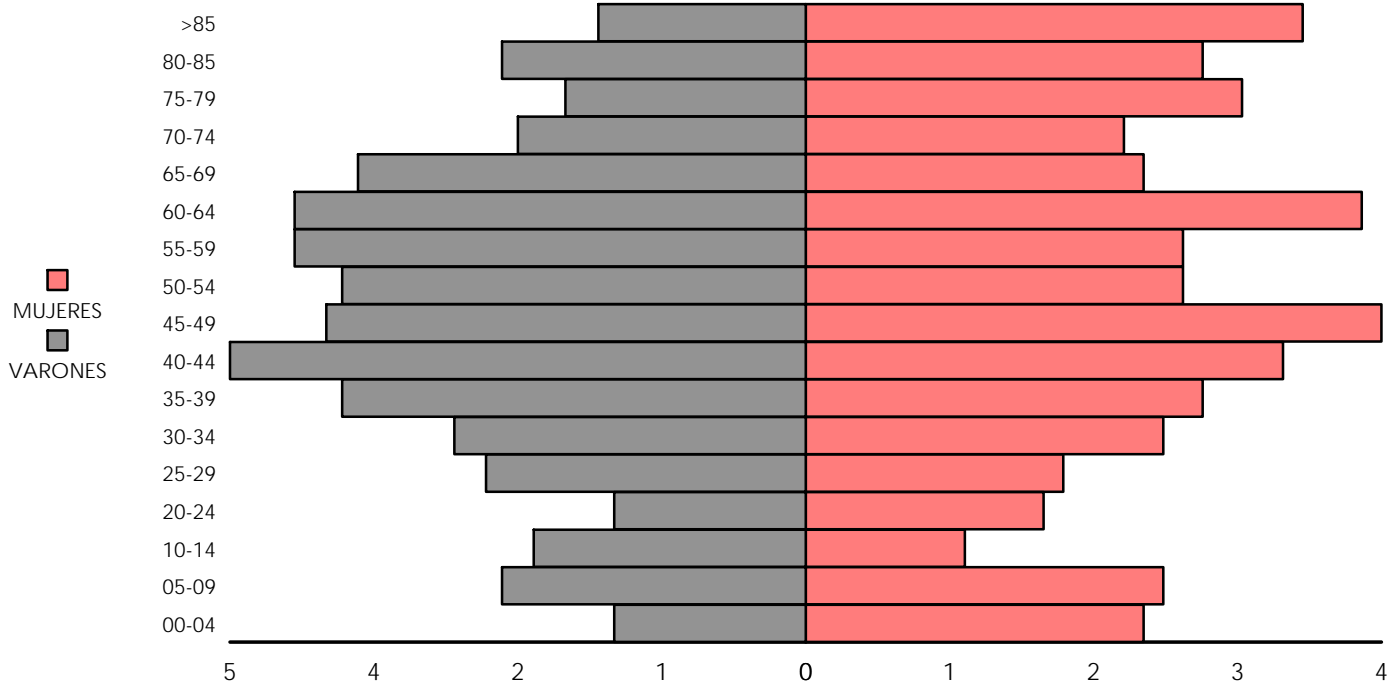
Europa	Total	5
	Unión Europea	4
	Resto de Europa	1
Africa		5
América		7
Asia		1
Oceanía y apátridas		0
Total		18

Fuente: ICANE, a partir de explotación de microdatos del Padrón Municipal de Habitantes, INE



3.2.5 Pirámide de Población. 1 de enero de 2011

AÑO 2011



	0-4	5-9	10-14	15-19	20-24	25-29	30-34	35-39	40-44	45-49	50-54	55-59	60-64	65-69	70-74	75-79	80-84	>85
Mujeres	17	18	8	12	13	18	20	24	29	19	19	34	28	17	16	22	20	25
Varones	12	19	17	12	20	22	29	36	30	29	32	21	32	28	18	15	19	13

Fuente: ICANE, a partir de explotación de microdatos del Padrón Municipal de Habitantes, INE

3. POBLACION Y POBLAMIENTO

3.2 Demografía

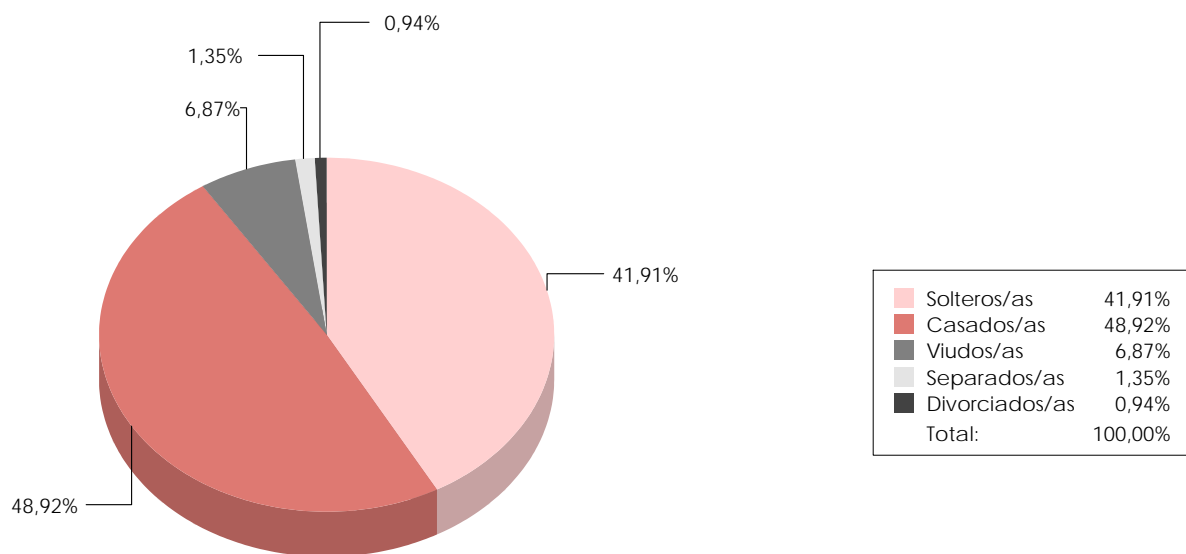
	Ayuntamiento	Cantabria
Tasa de Juventud	11,93	13,19
Tasa de Envejecimiento	25,29	18,74
Indice de Dependencia	59,29	46,90
Indice de Recambio	172,73	113,43

Fuente: ICANE, a partir de explotación de microdatos del Padrón Municipal de Habitantes. INE

3.2.6 Población por estado civil y sexo. Censo 2001

	Soltero	Casado	Viudo	Separado	Divorciado	TOTAL
Varones	178	187	8	5	3	381
Mujeres	133	176	43	5	4	361
Total	311	363	51	10	7	742

Fuente: ICANE a partir de Censo de Población y Vivienda 2001, INE

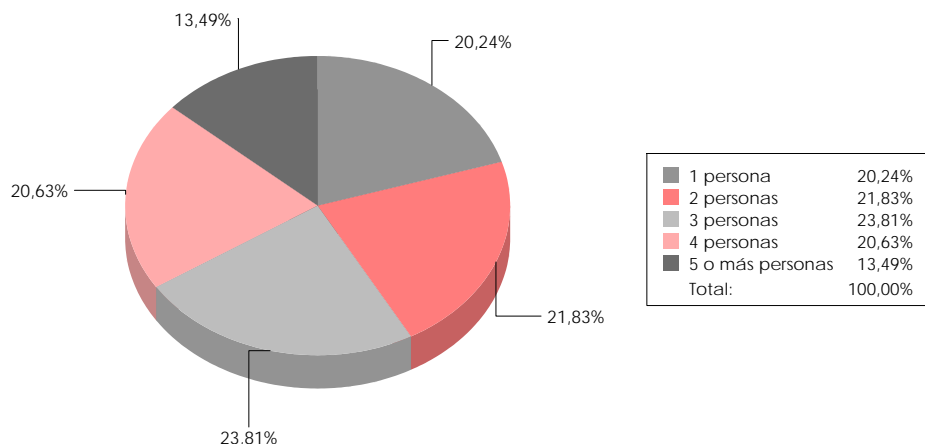


4. CONDICIONES DE VIDA

4.1 Hogares

4.1.1 Tamaño hogares. Censo 2001

Personas	Hogares
1	51
2	55
3	60
4	52
5	23
6	6
7	3
8	1
9	0
10 o más	1
Total	252

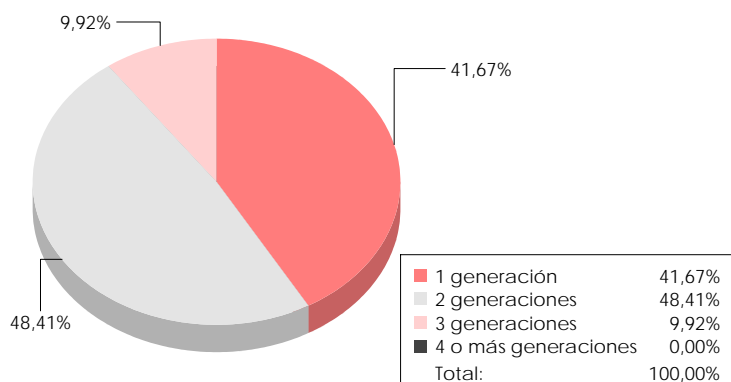


Fuente: ICANE a partir de Censo de Población y Vivienda 2001, INE

4.1.2 Generaciones por hogar. Censo 2001

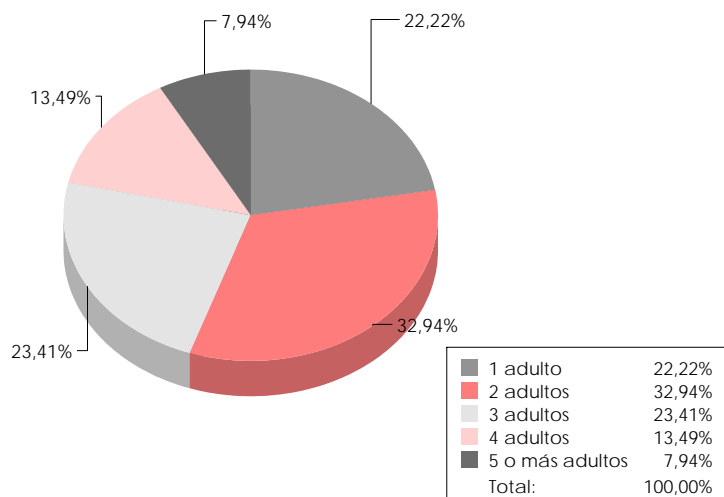
1	2	3	4 o más
105	122	25	0

Fuente: ICANE a partir de Censo de Población y Vivienda 2001, INE



4.1.3 Estructura de los hogares. Censo 2001

1 adulto	sin menores	51
	con menores	5
2 adultos	sin menores	52
	con menores	31
3 adultos	sin menores	23
	con menores	4
	sin especificar	32
4 adultos	sin menores	16
	con menores	4
	sin especificar	14
5 o más	sin especificar	20



Fuente: ICANE a partir de Censo de Población y Vivienda 2001, INE

4. CONDICIONES DE VIDA

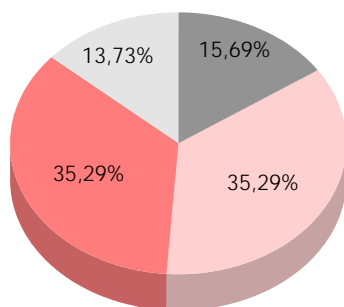
4.1 Hogares

4.1.4 Estructura de los hogares detallada. Censo 2001

1 adulto	1 mujer de 16 a 64 años	8
	1 hombre de 16 a 64 años	18
	1 mujer de 65 o más años	18
	1 hombre de 65 o más años	7
	1 mujer adulta con 1 o más menores	4
	1 hombre adulto con 1 o más menores	1
2 adultos	2 adultos de 16-64 años, sin menores	26
	2 adultos, 1 al menos de 65 años o más, sin menores	26
	2 adultos y 1 menor	13
	2 adultos y 2 menores	15
	2 adultos y 3 o más menores	3
3 adultos	2 adultos de 35 años o más, 1 de 16 a 34 años, sin menores	23
	2 adultos de 35 años o más, 1 de 16 a 34 años y 1 menor	4
	2 adultos de 35 años o más, 1 de 16 a 34 años y 2 o más me	0
	Otro hogar de 3 adultos, con o sin menores	32
4 adultos	2 adultos de 35 años o más, 2 de 16 a 34 años, sin menores	16
	2 adultos de 35 años o más, 2 de 16 a 34 años y 1 menor	4
	2 adultos de 35 años o más, 2 de 16 a 34 años y 2 o más me	0
	Otro hogar de 4 adultos, con o sin menores	14
5 adultos	Cinco o más adultos, con o sin menores	20

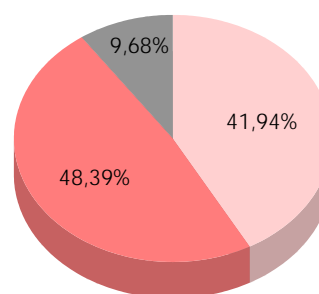
Fuente: ICANE a partir de Censo de Población y Vivienda 2001, INE

Distribución Hogares con 1 adulto



Una mujer de 16 a 64 años	15,69%
Un hombre de 16 a 64 años	35,29%
Una mujer de 65 o más años	35,29%
Un hombre de 65 o más años	13,73%
Total:	100,00%

Distribución Hogares con 2 adultos y menores



Dos adultos y un menor	41,94%
Dos adultos y dos menores	48,39%
Dos adultos y tres o más menores	9,68%
Total:	100,00%

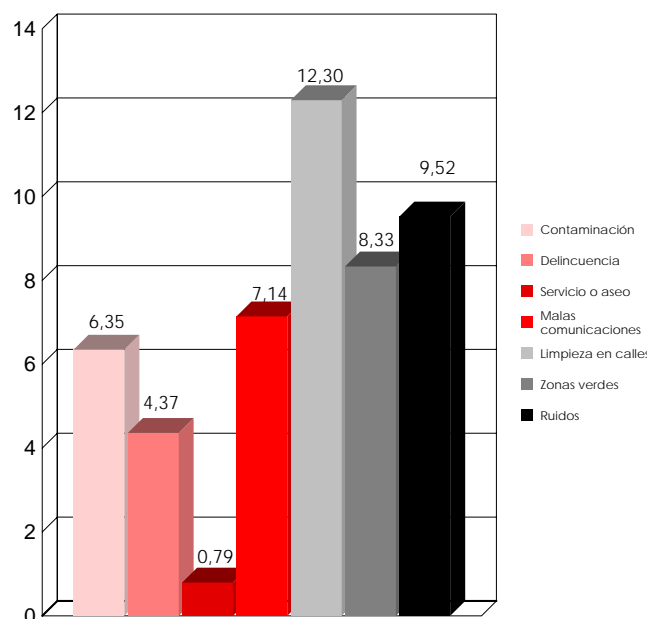
4. CONDICIONES DE VIDA

4.1 Hogares

4.1.5 Hogares según problemas en la vivienda. Censo 2001

	%	Nº
Ruidos	9,52	24
Contaminación o malos olores	6,35	16
Poca limpieza en las calles	12,30	31
Malas comunicaciones	7,14	18
Pocas zonas verdes en la zona	8,33	21
Delincuencia o vandalismo en la zona	4,37	11
Falta de servicio o aseo dentro de la vivienda	0,79	2

Fuente: ICANE a partir de Censo de Población y Vivienda 2001, INE



4.2 Vivienda

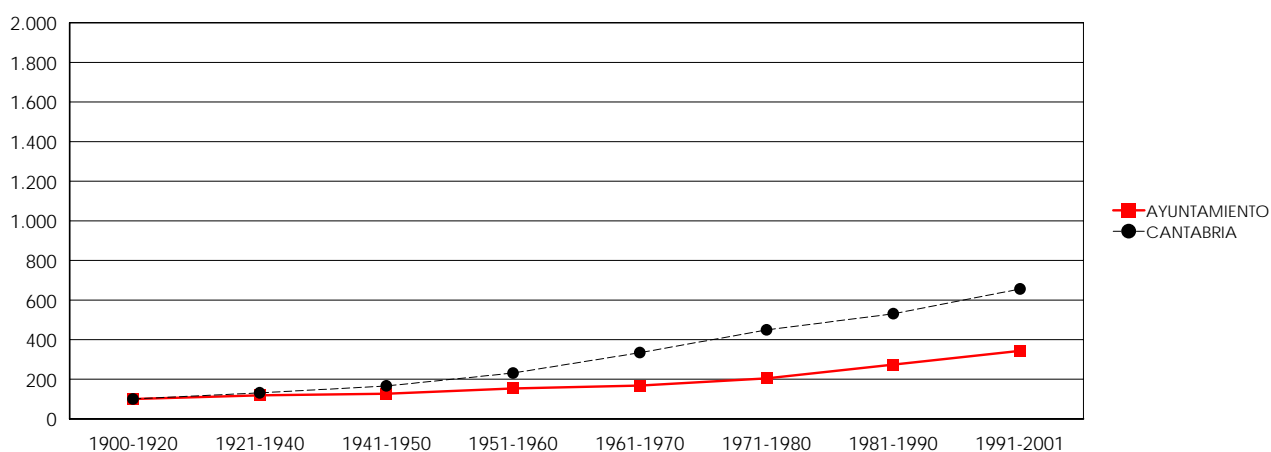
4.2.1 Año de construcción. Censo 2001

Antes 1900	1900-1920	1921-1940	1941-1950	1951-1960	1961-1970	1971-1980	1981-1990	1991-2001	TOTAL
114	20	25	11	36	19	49	93	93	252

NOTA: Se han eliminado los no aplicables

Fuente: ICANE a partir de Censo de Población y Vivienda 2001, INE

Evolución número de viviendas 1900-2001



4. CONDICIONES DE VIDA

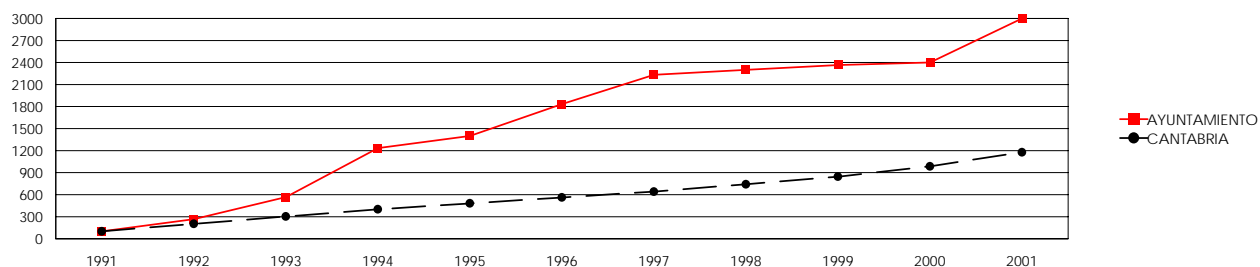
4.2 Vivienda

4.2.2 Fecha de construcción de viviendas. Censo 2001

1991	1992	1993	1994	1995	1996	1997	1998	1999	2000	2001
3	5	9	20	5	13	12	2	2	1	21

Fuente: ICANE a partir de Censo de Población y Vivienda 2001, INE

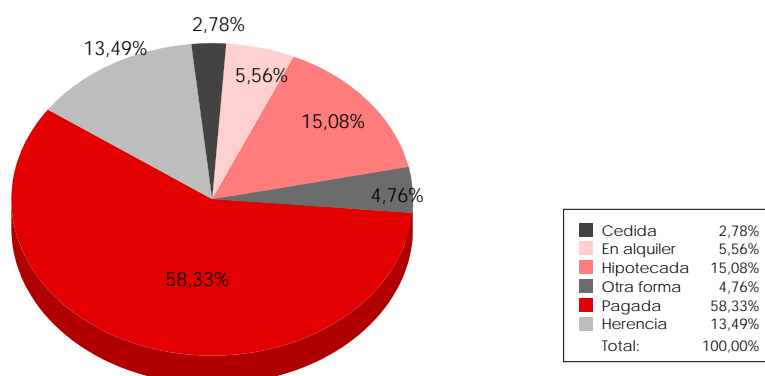
Evolución número de viviendas 1991-2001



4.2.3 Régimen de tenencia. Censo 2001

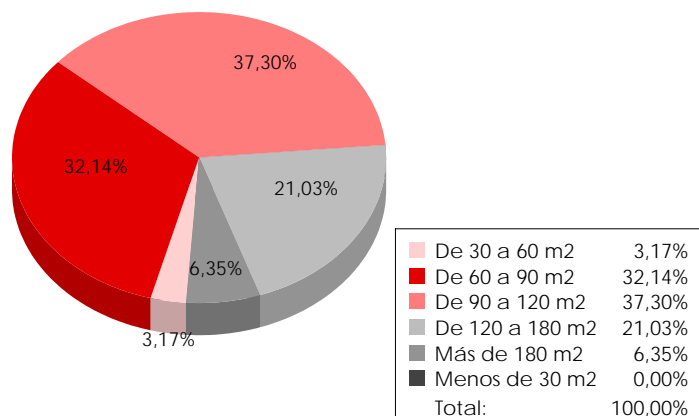
En propiedad			En alquiler	Cedida	Otra forma
Pagada	Hipotecada	Herencia			
147	38	34	14	7	12

Fuente: ICANE a partir de Censo de Población y Vivienda 2001, INE



4.2.4 Tamaño de la vivienda. Censo 2001

Hasta 30 m ²	0
30-45 m ²	0
46-60 m ²	8
61-75 m ²	20
76-90 m ²	61
91-105 m ²	53
106-120 m ²	41
121-150 m ²	30
151-180 m ²	23
Más de 180 m ²	16



Fuente: ICANE a partir de Censo de Población y Vivienda 2001, INE

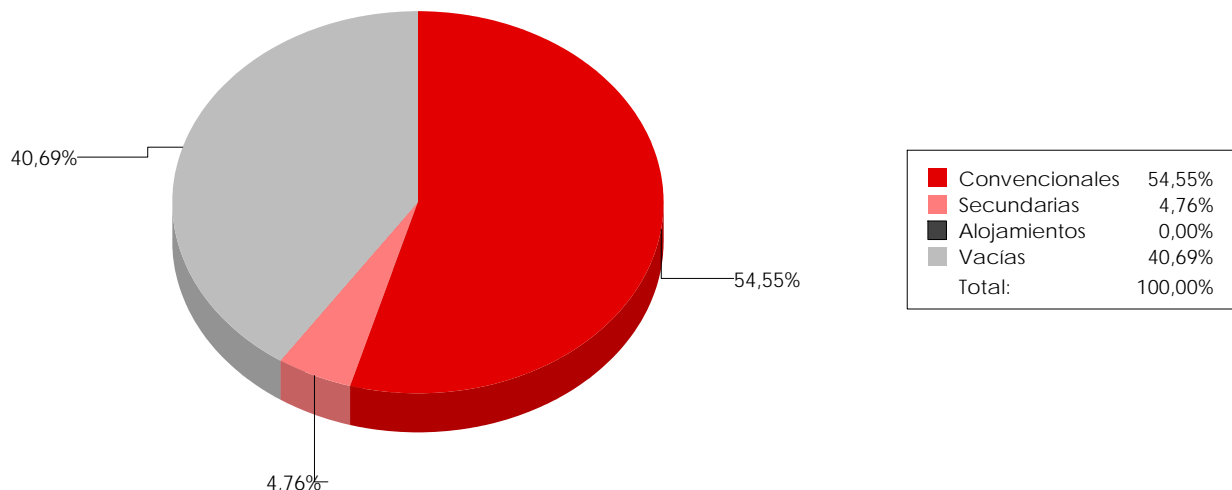
4. CONDICIONES DE VIDA

4.2 Vivienda

4.2.5 Uso. Censo 2001

Convencionales	Secundarias	Alojamientos	Vacías	Otro tipo
252	22	0	188	0

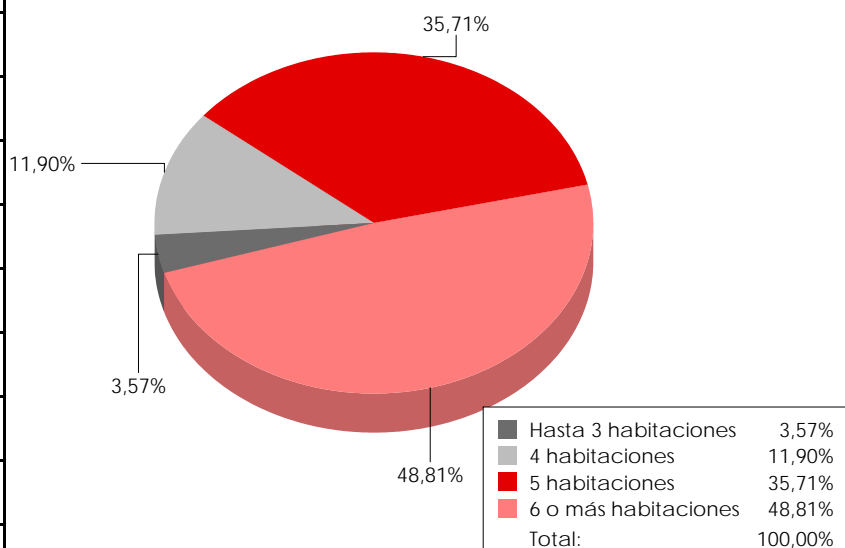
Fuente: ICANE a partir de Censo de Población y Vivienda 2001, INE



4.3 Edificios. Vivienda principal

4.3.1 Número de habitaciones. Censo 2001

1 habitaciones	0
2 habitaciones	1
3 habitaciones	8
4 habitaciones	30
5 habitaciones	90
6 habitaciones	72
7 habitaciones	27
8 habitaciones	16
9 habitaciones	4
10 o más	4



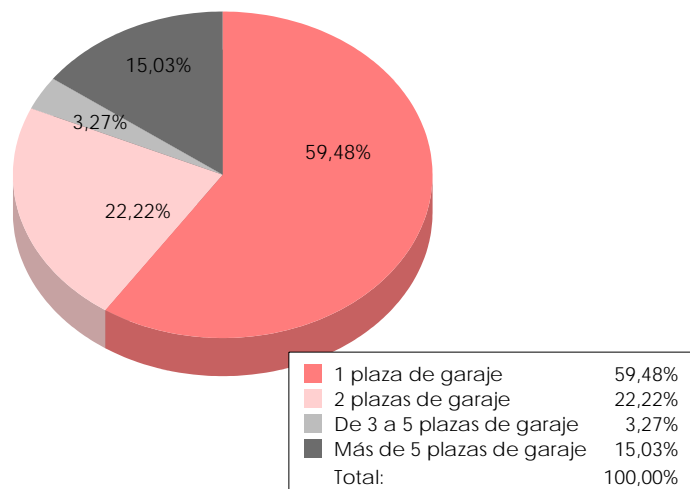
Fuente: ICANE a partir de Censo de Población y Vivienda 2001, INE

4. CONDICIONES DE VIDA

4.3 Edificios. Vivienda principal

4.3.2 Edificios. Viviendas con garaje según número de plazas de garaje. Censo 2001

TOTAL	462
1 plaza	91
2 plazas	34
3 a 5 plazas	5
6 a 10 plazas	15
11 a 20 plazas	0
21 a 50 plazas	8
Más de 50 plazas	0
No es aplicable	309

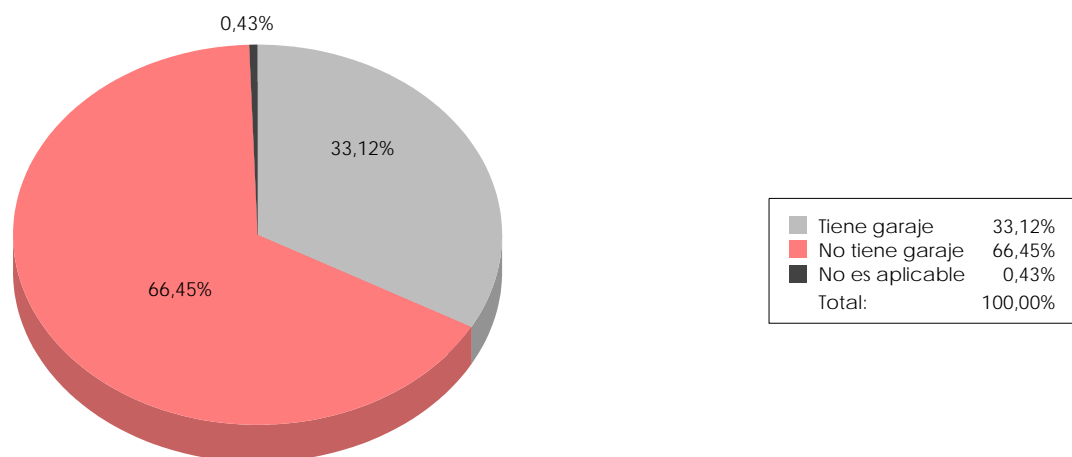


Fuente: ICANE a partir de Censo de Población y Vivienda 2001, INE

4.3.3 Viviendas principales. Disponibilidad de garaje. Censo 2001

TOTAL	Si tiene	No tiene	No es aplicable
462	153	307	2

Fuente: ICANE a partir de Censo de Población y Vivienda 2001, INE



4. CONDICIONES DE VIDA

4.4 Población vinculada. Censo 2001

Población residente				
TOTAL	Sólo reside	Reside y trabaja	Reside y estudia	Reside y tiene una segunda vivienda allí
742	617	112	11	2

Población vinculada no residente			
TOTAL	Porque trabaja allí	Porque estudia allí	Porque tiene una segunda vivienda allí
354	105	2	247

Tasa de Vinculación
147,71%

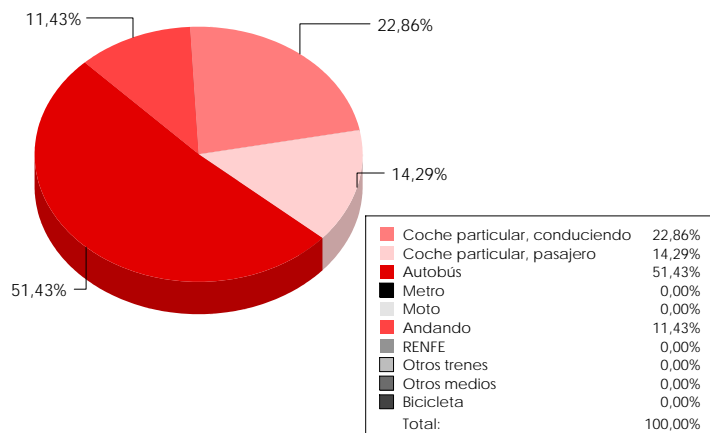
Fuente: ICANE a partir de Censo de Población y Vivienda 2001, INE

4.5 Desplazamientos

4.5.1 Estudiantes de 16 años o más por medio de transporte y tiempo empleado. Censo 2001

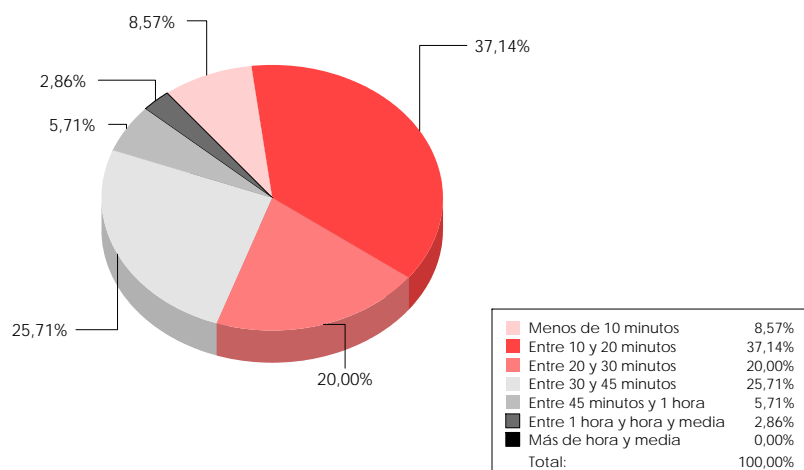
Coche particular, conduciendo	8
Coche particular, pasajero	5
Autobús	18
Metro	0
Moto	0
Andando	4
RENFE	0
Otros trenes	0
Bicicleta	0
Otros medios	0

Fuente: ICANE a partir de Censo de Población y Vivienda 2001, INE



Menos de 10 minutos	8,57 %
Entre 10 y 20 minutos	37,14 %
Entre 20 y 30 minutos	20,00 %
Entre 30 y 45 minutos	25,71 %
Entre 45 minutos y 1 hora	5,71 %
Entre 1 hora y hora y media	2,86 %
Más de hora y media	0,00 %

Fuente: ICANE a partir de Censo de Población y Vivienda 2001, INE



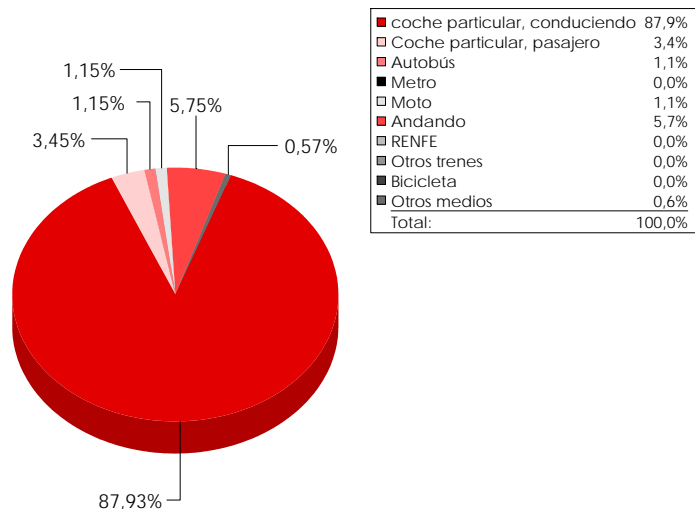
4. CONDICIONES DE VIDA

4.5 Desplazamientos

4.5.2 Ocupados de 16 años o más por medio de transporte y tiempo empleado. Censo 2001

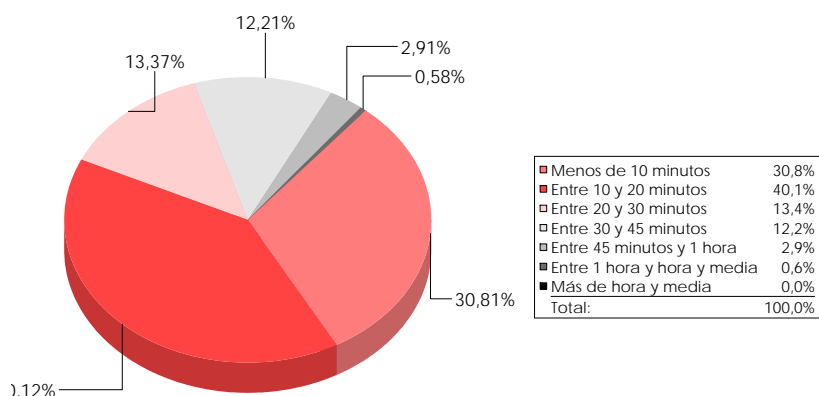
Coche particular, conduciendo	153
Coche particular, pasajero	6
Autobús	2
Metro	0
Moto	2
Andando	10
RENFE	0
Otros trenes	0
Bicicleta	0
Otros medios	1

Fuente: ICANE a partir de Censo de Población y Vivienda 2001, INE



Menos de 10 minutos	30,81%
Entre 10 y 20 minutos	40,12%
Entre 20 y 30 minutos	13,37%
Entre 30 y 45 minutos	12,21%
Entre 45 minutos y 1 hora	2,91%
Entre 1 hora y hora y media	0,58%
Más de hora y media	0,00%

Fuente: ICANE a partir de Censo de Población y Vivienda 2001, INE



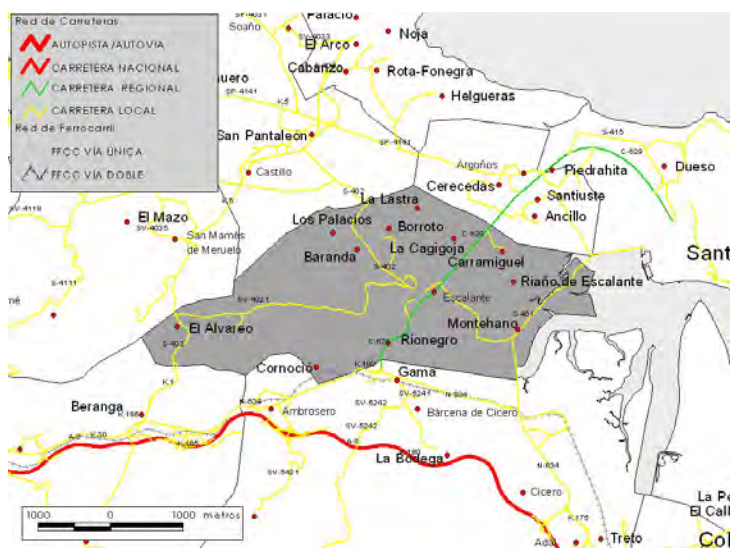
4.6 Parque de vehículos. 2011

Turismos	Motocicletas	Camiones	Autobuses	Tractores industriales	Remolques	Otros	Total
511	34	82		6		17	675

Fuente: Parque de vehículos, Jefatura Provincial de Tráfico. Delegación del Gobierno en Cantabria

4. CONDICIONES DE VIDA

4.7 Infraestructuras



Fuente: ICANE a partir de la Encuesta de Infraestructuras y Equipamientos Locales (EIEL 2010).
Ministerio de Administraciones Públicas

4.7.1 Infraestructuras de captación, distribución y saneamiento de aguas

Captaciones de agua	2
Depósitos de agua	2
Conducciones agua	7
Depuradoras	1
Colectores	4
Emisarios	4

- Sin dotación, excepto Santander y Torrelavega que no se dispone de dato

Nota: No se dispone de datos para los municipios de Santander y Torrelavega debido a que la Encuesta sólo se elabora para municipios menores de 50.000 habitantes

Fuente: ICANE, a partir de la Encuesta de Infraestructuras y Equipamientos Locales (EIEL 2009). Ministerio de Administraciones Públicas

4.7.2 Red de carreteras

Autopistas (km)	-
Nacionales (km)	-
Autonómicas (km)	15,4
Locales (km)	10,1
Total (km)	25,5

4.7.3 Estaciones de ferrocarril

FEVE	RENFE
-	-

- Sin dotación

Fuente: ICANE, a partir de la Encuesta de Infraestructuras y Equipamientos Locales (EIEL 2010). Ministerio de Administraciones Públicas

4. CONDICIONES DE VIDA

4.8 Sanidad

4.8.1 Área de Salud

Área de Salud: LAREDO	
Zona Básica:	GAMA
II.8	



Fuente: Decreto 27/2011, de 31 de marzo, por el que se establece el mapa sanitario autonómico de Cantabria (B.O.C. nº 68, 07-04-2011)



4.8.2 Centros de Salud. 2011

Centro de Salud "GAMA"SIETE VILLAS"

Centros de Salud	
Centros de Salud	Consultorios Médicos
-	1

- Sin dotación

Centros sanitarios públicos con régimen de internado		Centros sanitarios privados con régimen de internado	
Número	Número de camas	Número	Número de camas
-	-	-	-

- Sin dotación

4.8.3 Farmacias. 2011

Farmacias	1
-----------	---

Fuente: Consejería de Sanidad y Servicios Sociales. Gobierno de Cantabria.

4.9 Bienestar social

4.9.1 Áreas de Servicios Sociales

Área: II - Laredo
Zona: básica II.2 - Trasmiera



4.9.2 Servicios Sociales de Atención Primaria (SSAP)

Código SSAP	Unidades Administrativas
18	Argoños, Amuero, Bareyo, Escalante, Meruelo y Noja

Fuente: Orden EMP/51/2009, de 15 de mayo, por la que se establece el Mapa de Servicios Sociales de Cantabria (B.O.C. nº 102, 29-05-2009)

Fuente: Instituto Cántabro de Servicios Sociales (ICASS). Consejería de Sanidad y Servicios Sociales. Gobierno de Cantabria
 Consejería de Empleo y Bienestar Social. Gobierno de Cantabria

4. CONDICIONES DE VIDA

4.9 Bienestar social

4.9.2 Servicios Sociales de Atención Primaria (SSAP). Profesionales. 2011

Trabajadores Sociales	Educadores Sociales	Aux. Apoyo Adm.	Titulados Superiores	Otros	Total
2	1	1	-	-	4

Fuente: Instituto Cántabro de Servicios Sociales (ICASS). Consejería de Sanidad y Servicios Sociales. Gobierno de Cantabria

4.9.3 Recursos para Mayores. 2011

Centros Residenciales		Viviendas Tuteladas		Centros de Día		Centros Sociales
centros	plazas	centros	plazas	centros	plazas	
-	-	-	-	-	-	-

Fuente: Instituto Cántabro de Servicios Sociales (ICASS). Consejería de Sanidad y Servicios Sociales. Gobierno de Cantabria

4.9.4 Recursos para los Discapacitados. 2011

Plazas Residenciales					
Centros Residenciales 24 Horas		Centros Resi. Atención Básica		Viviendas Tuteladas	
centros	plazas	centros	plazas	centros	plazas
-	-	-	-	-	-

Plazas Atención Diurna					
Centros de Día		Centros Ocupacionales		C. Rehabilitación Psicosocial	
centros	plazas	centros	plazas	centros	plazas
-	-	-	-	-	-

Fuente: Instituto Cántabro de Servicios Sociales (ICASS). Consejería de Sanidad y Servicios Sociales. Gobierno de Cantabria

4.9.5 Recursos para la Infancia y Adolescencia. 2011

Centros Residenciales		Viviendas Tuteladas		Centros de Día		Puntos de Encuentro Familiar
centros	plazas	centros	plazas	centros	plazas	
-	-	-	-	-	-	-

Fuente: Instituto Cántabro de Servicios Sociales (ICASS). Consejería de Sanidad y Servicios Sociales. Gobierno de Cantabria

4.9.6 Otros Recursos Sociales. 2011

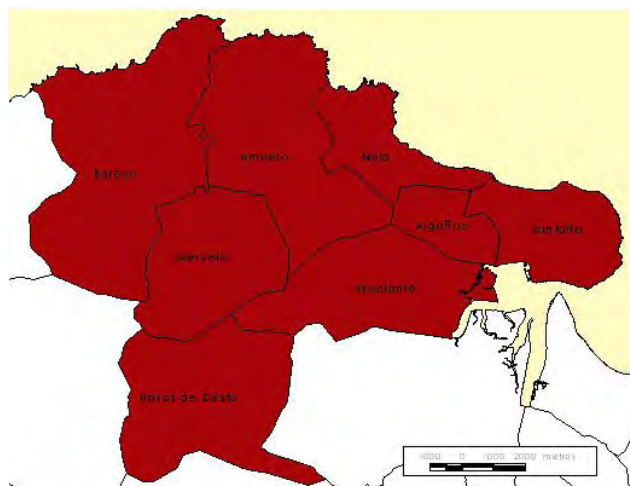
Centros Acogida		Casas y Pisos Acogida		Comedores Sociales		Talleres F. Ocupacional	
centros	plazas	centros	plazas	centros	plazas	centros	plazas
-	-	-	-	-	-	-	-

Fuente: Instituto Cántabro de Servicios Sociales (ICASS). Consejería de Sanidad y Servicios Sociales. Gobierno de Cantabria

4. CONDICIONES DE VIDA

4.10 Educación

Area Educativa



AE07	ÁREA DE SANTOÑA
------	-----------------

Fuente: Mapa Escolar de Cantabria. Estudio de base para la planificación de los servicios educativos no universitarios de la región. Reques Velasco, P. (1998). Gobierno de Cantabria

4.10.1 Centros de Régimen General en Cantabria y alumnos. Curso 2011-2012

Ed. Preescolar		Educación Infantil		Educación Primaria		E.S.O.	
Centros	Alumnos	Centros	Alumnos	Centros	Alumnos	Centros	Alumnos
1	4	1	16	-	-	-	-

Bachillerato		Ciclos formativos		Programas de Cualificación Profesional Inicial		Educación Especial	
Centros	Alumnos	Centros	Alumnos	Centros	Alumnos	Centros	Alumnos
-	-	-	-	-	-	-	-

Nota: E.S.O., Bachiller y Ciclos Formativos incluyen modalidades especiales (nocturno, distancia y adultos).

Fuente: Estadística del Alumnado matriculado en los distintos niveles educativos en Cantabria. Curso 2011-2012. Consejería de Educación, Cultura y Deporte. Gobierno de Cantabria

4.10.2 Tasa de Escolaridad. Censo 2001

0 años	0,00%
1 año	0,00%
2 años	16,67%
3 años	100,00%
4 años	100,00%
5 años	100,00%
6 años	100,00%
7 a 9 años	100,00%
10 a 12 años	100,00%
13 a 15 años	100,00%

Fuente: ICANE a partir de Censo de Población y Vivienda 2001, INE

4.10.3 Alumnos matriculados en la Universidad de Cantabria

Primer y segundo ciclo	Curso 2010/2011	6
	Curso 2011/2012	4
Tercer ciclo	Curso 2010/2011	1
	Curso 2011/2012	1
Grado	Curso 2010/2011	3
	Curso 2011/2012	9
Máster	Curso 2010/2011	0
	Curso 2011/2012	0
Doctorado	Curso 2010/2011	0
	Curso 2011/2012	0

Fuente: Servicio de Gestión Académica. Universidad de Cantabria

5. ECONOMIA Y ACTIVIDADES ECONOMICAS

5.1 Economía

5.1.1 Presupuestos municipales (Euros)

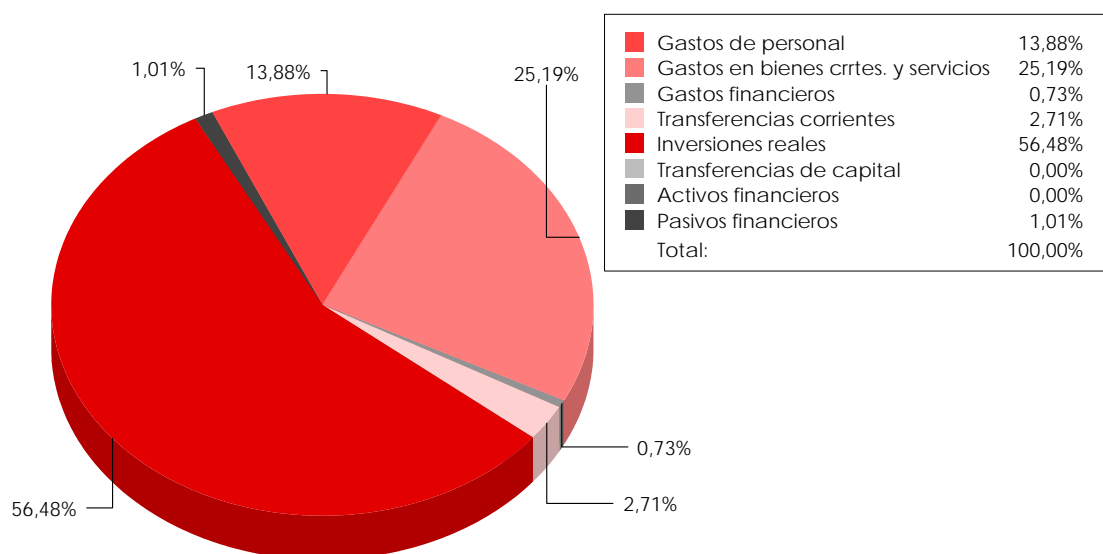
2007	Presupuesto	822.660,00
	Presupuesto por habitante	1.081,02
2008	Presupuesto	822.660,00
	Presupuesto por habitante	1.051,99
2009	Presupuesto	822.660,00
	Presupuesto por habitante	1.078,19
2010	Presupuesto	1.584.792,36
	Presupuesto por habitante	2.099,06

Fuente: Presupuestos de las Entidades locales. Secretaría General de Coordinación Autonómica y Local. Ministerio de Hacienda y Administraciones Públicas. Gobierno de España.

5.1.2 Presupuesto de gastos (Euros). 2010

Gastos de personal	220.039,80
Gastos en bienes ctes. y servicios	399.160,00
Gastos financieros	11.500,00
Transferencias corrientes	42.960,20
Inversiones reales	895.132,36
Transferencias de capital	
Activos financieros	
Pasivos financieros	16.000,00

Fuente: Presupuestos de las Entidades locales. Secretaría General de Coordinación Autonómica y Local. Ministerio de Hacienda y Administraciones Públicas. Gobierno de España.



5. ECONOMIA Y ACTIVIDADES ECONOMICAS

5.1 Economía

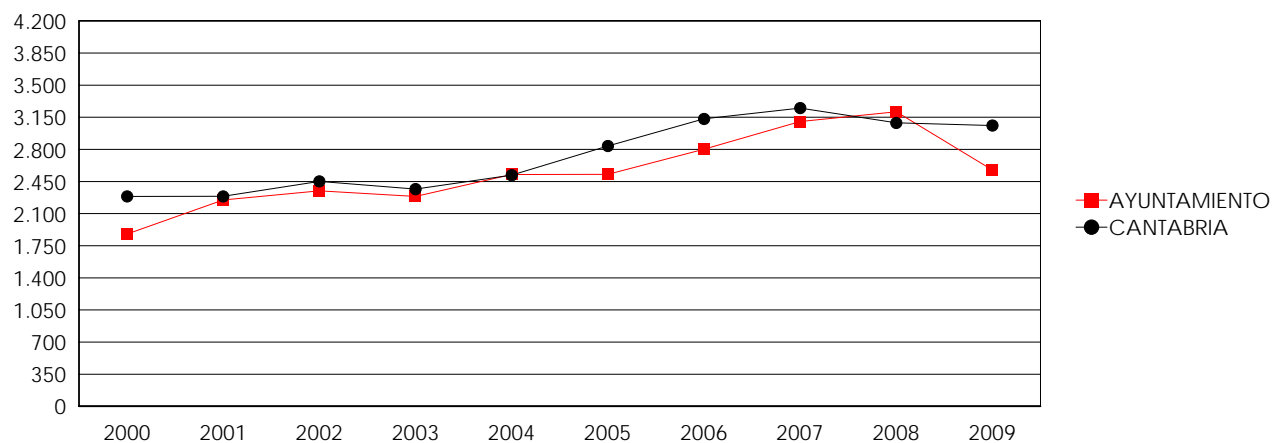
5.1.3 Impuesto de la Renta de las Personas Físicas (IRPF) (Euros)

Número declarantes	2004	322
	2005	335
	2006	344
	2007	337
	2008	357
	2009	346
Rendimiento medio	2004	16.855,46
	2005	17.016,87
	2006	17.706,74
	2007	20.639,45
	2008	21.645,79
	2009	19.170,80
Deducciones medias	2004	-
	2005	322,28
	2006	292,57
	2007	257,15
	2008	274,03
	2009	253,64
Cuota líquida media	2004	2.526,95
	2005	2.529,04
	2006	2.801,48
	2007	3.103,79
	2008	3.209,27
	2009	2.574,42

- Sin dato

Fuente: Agencia Tributaria. Ministerio de Hacienda y Administraciones Públicas

Cuota líquida media



5. ECONOMIA Y ACTIVIDADES ECONOMICAS

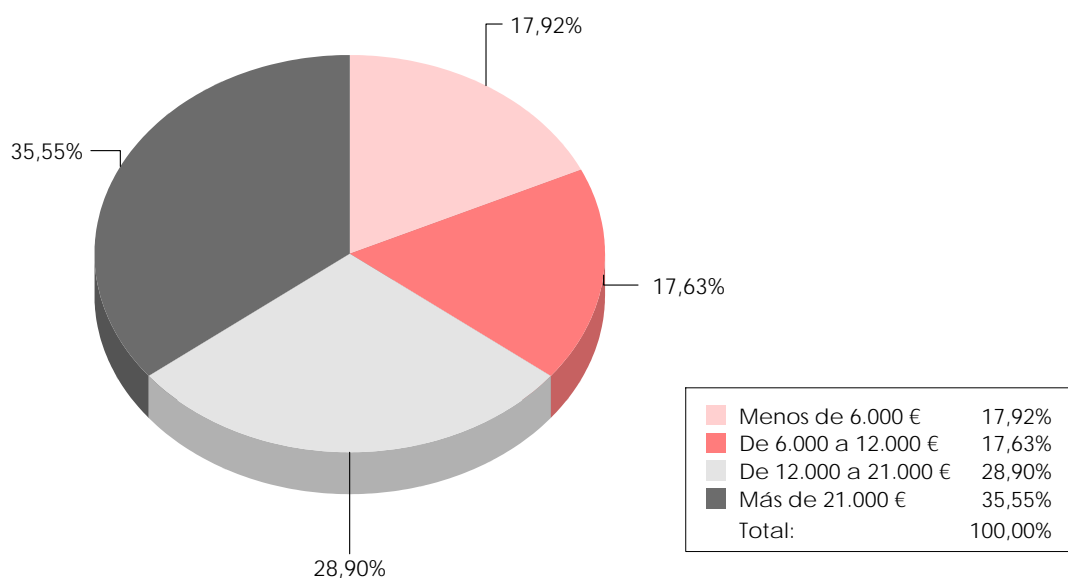
5.1 Economía

5.1.4 IRPF 2009. Tramos de rendimiento e imputaciones

Tramo de rendimiento e imputaciones: menos de 6.000 €	Nº de declarantes	62
	Rendimiento medio	3.178,99
	Deducción media	13,71
	Cuota líquida media	0,35
Tramo de rendimiento e imputaciones: 6.000 € a 12.000 €	Nº de declarantes	61
	Rendimiento medio	8.796,87
	Deducción media	135,54
	Cuota líquida media	190,09
Tramo de rendimiento e imputaciones: 12.000 € a 21.000 €	Nº de declarantes	100
	Rendimiento medio	16.406,43
	Deducción media	262,57
	Cuota líquida media	1.473,88
Tramo de rendimiento e imputaciones: Más de 21.000 €	Nº de declarantes	123
	Rendimiento medio	34.623,97
	Deducción media	425,88
	Cuota líquida media	5.949,13

Fuente: Agencia Tributaria. Ministerio de Hacienda y Administraciones Públicas

Número de declarantes



5. ECONOMIA Y ACTIVIDADES ECONOMICAS

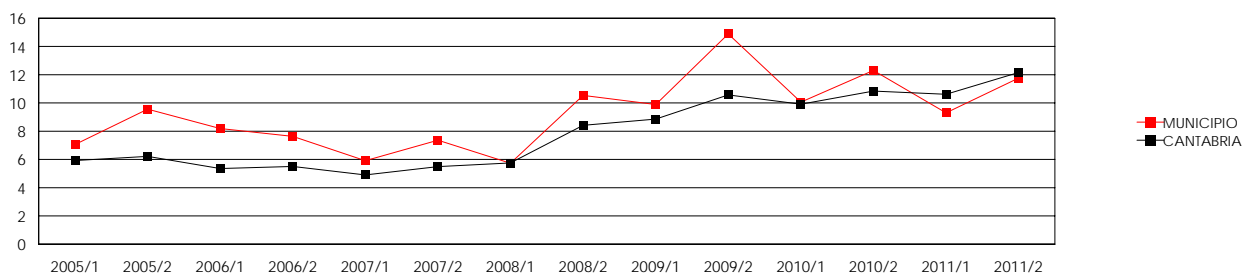
5.2 Empleo

5.2.1 Desempleados y Tasa de Desempleo

Desempleados			Población en edad laboral (16-64)			Tasa de Desempleo		
Diciembre 2010	Junio 2011	Diciembre 2011	Diciembre 2010	Junio 2011	Diciembre 2011	Diciembre 2010	Junio 2011	Diciembre 2011
60	44	58	488	473	493	12,30	9,30	11,76

Nota: Tasa de desempleo calculada como el cociente de los desempleados entre la población entre 16 y 64 años
Fuente: Estadística de Paro Registrado, Servicio Público de Empleo Estatal (SEPE); Padrón Municipal de Habitantes, INE

Evolución Tasa de Desempleo



5.2.2 Afiliados a la Seguridad Social, Régimen General y Autónomos, por sectores. Diciembre (2011)

TRABAJADORES					TRABAJADORES	
Agric. / Pesca	Industrial	Construcción	Servicios	Total	R. Gral.	Autónomos
28	13	9	68	118	40	78

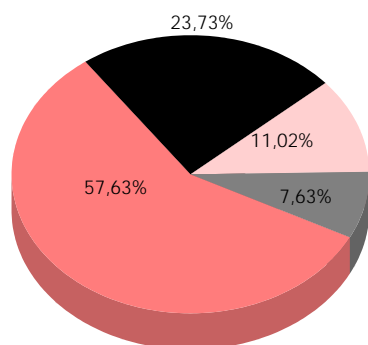
Fuente: Administración General de la Seguridad Social e ICANE a partir de la explotación de microdatos de la T. G. de la Seguridad Social

5.2.3 Establecimientos, por sectores. Diciembre (2009)

ESTABLECIMIENTOS					
Agric./Pesca	Industrial	Construcción	Servicios	No consta	Total
4	9	15	39	3	70

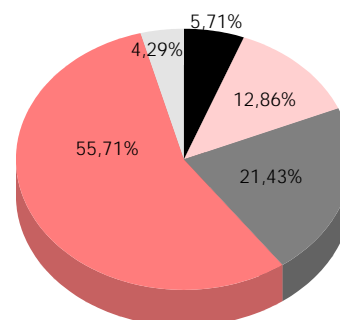
Fuente: Directorio de Empresas y Establecimientos, ICANE

Trabajadores



SECTOR AGRARIO	23,73%
SECTOR INDUSTRIAL	11,02%
SECTOR CONSTRUCCION	7,63%
SECTOR SERVICIOS	57,63%
Total:	100,00%

Establecimientos



AGRICULTURA Y PESCA	5,71%
INDUSTRIA	12,86%
CONSTRUCCION	21,43%
SERVICIOS	55,71%
NO CONSTA	4,29%
Total:	100,00%

5. ECONOMIA Y ACTIVIDADES ECONOMICAS

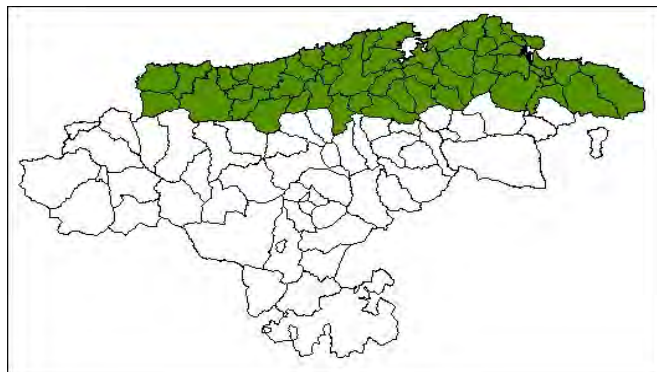
5.3 Sectores de Actividad

5.3.1 Agricultura, Ganadería y Pesca

Comarcas Agrarias

Comarca	1	COSTERA
---------	---	---------

Fuente: Consejería de Ganadería, Pesca y Desarrollo Rural. Gobierno de Cantabria



Medidas agrarias de superficie

Medida	Áreas			
carro	1,79	-	-	-

Fuente: Anuario de Estadística Agraria y Pesquera de Cantabria 2010, Consejería de Ganadería, Pesca y Desarrollo Rural. Gobierno de Cantabria

Establecimientos Sector Agrario. Diciembre 2009

	Forma jurídica de la empresa				
	Soc. Lim.	Soc. Anón.	Asociaciones	Resto	Total
01. Agricultura, ganadería	-	-	-	4	4
02. Selvicultura, explotación forestal	-	-	-	-	-
05. Pesca, acuicultura	-	-	-	-	-

Fuente: Directorio de Empresas y Establecimientos, ICANE

Explotaciones agrarias. Censo 2009

	Nº de explotaciones	Superficie total (Ha)	SAU (Ha)
Con Tierras	48	615,51	518,50
Con SAU (Superficie Agrícola Utilizada)	46	612,41	518,50
Sin SAU (Superficie Agrícola Utilizada)	2	3,10	0,00

Fuente: ICANE a partir de la explotación de microdatos del Censo Agrario 2009, INE

Régimen de Tenencia de las Explotaciones con SAU. Censo 2009

Toda la SAU en Propiedad	Nº de exp.	18	>50% SAU en Propiedad	Nº de exp.	8
	Ha con SAU	69,29		Ha con SAU	93,38
	Ha total	76,47		Ha total	152,01
Toda SAU en Arrendamiento	Nº de exp.	5	>50% SAU en Arrendamiento	Nº de exp.	10
	Ha con SAU	61,48		Ha con SAU	253,33
	Ha total	65,33		Ha total	267,68
Toda la SAU en Aparcería	Nº de exp.	1	>50% SAU en Aparcería	Nº de exp.	1
	Ha con SAU	6,20		Ha con SAU	9,66
	Ha total	6,20		Ha total	16,06
Ningún régimen >50%	Nº de exp.	3	Ningún régimen >50%	Nº de exp.	3
	Ha con SAU	25,16		Ha con SAU	25,16
	Ha total	28,66		Ha total	28,66

Fuente: ICANE a partir de la explotación de microdatos del Censo Agrario 2009, INE

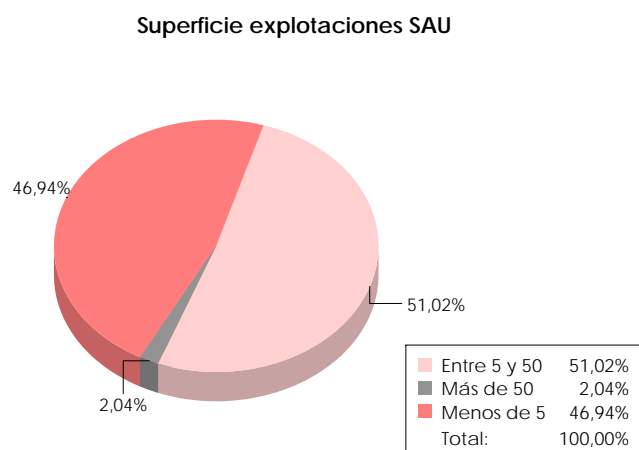
5. ECONOMIA Y ACTIVIDADES ECONOMICAS

5.3 Sectores de Actividad

Tamaño de las explotaciones (Has). Censo 2009

	Explotaciones SAU	Explotaciones según SAU
Sin tierras/ sin SAU	2	3
>=0,1 a <0,2	1	1
>=0,2 a <0,5	0	3
>=0,5 a <1	5	2
>=1 a <2	4	6
>=2 a <3	2	3
>=3 a <4	5	2
>=4 a <5	2	3
>=5 a <10	5	7
>=10 a <20	12	10
>=20 a <30	5	5
>=30 a <50	5	3
>=50 a <70	1	1
>=70 a <100	0	0
>=100 a <150	0	0
>=150 a <200	0	0
>=200 a <300	0	0
>=300 a <500	0	0
>=500 a <1.000	0	0
>=1.000 a <2.500	0	0
>=2.500	0	0

Fuente: ICANE a partir de la explotación de microdatos del Censo Agrario 2009, INE

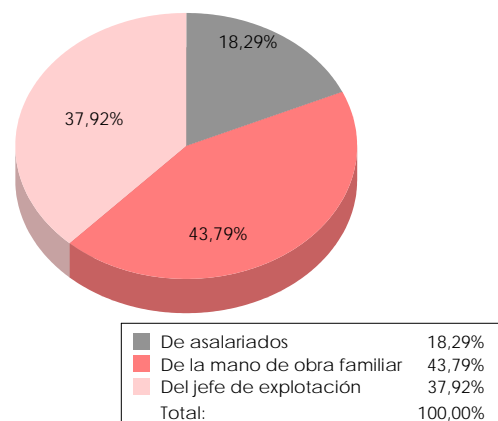


Unidades de Trabajo Año (UTA). Censo 2009

Total UTA		56,225
De asalariados	Total	16,57
	De asalariados fijos	16,56
	De asalariados	0,00
De la mano de obra familiar	Total	39,66
	Del titular	27,66
	De otros miembros	12,00
Del jefe de explotación		34,35

Fuente: ICANE a partir de la explotación de microdatos del Censo Agrario 2009, INE

Unidades de Trabajo al Año



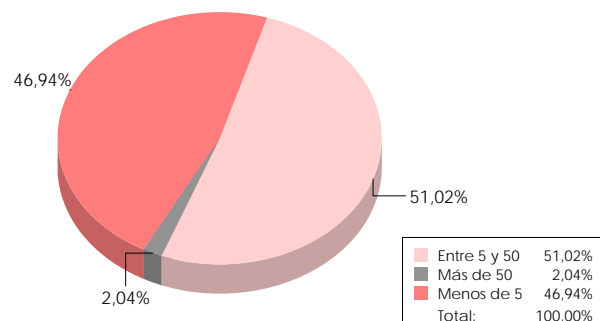
5. ECONOMIA Y ACTIVIDADES ECONOMICAS

5.3 Sectores de Actividad

Aprovechamiento de la superficie. Cultivos herbáceos y barbechos . Censo 2009

	Superficie (Ha)	Explotaciones
Cereales	0,00	0
Leguminosas	0,00	0
Patata	0,00	0
Industriales	0,00	0
Forraje	5,02	3
Hortalizas	0,26	3
Flores	0,00	0
Semillas	0,00	0
Barbecho	1,00	1
Huertos	0,45	17

Cultivos Herbáceos y Barbecho. Explotaciones



Fuente: ICANE a partir de la explotación de microdatos del Censo Agrario 2009, INE

Aprovechamiento de la superficie. Cultivos leñosos (vides, frutales, olivos) . Censo 2009

	Superficie (Ha)	Explotaciones
Frutales	0,00	0
Vid	0,00	0

Fuente: ICANE a partir de la explotación de microdatos del Censo Agrario 2009, INE

Aprovechamiento de la superficie. Pastos y otras tierras . Censo 2009

	Superficie (Ha)	Explotaciones
Pastos permanentes	65,96	5
Otras tierras	98,97	29

Fuente: ICANE a partir de la explotación de microdatos del Censo Agrario 2009, INE

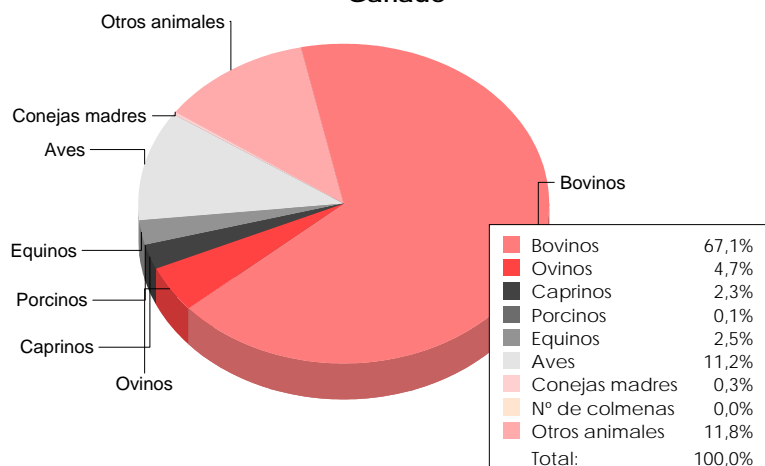
Unidades Ganaderas Totales 1425,411

Fuente: ICANE a partir de la explotación de microdatos del Censo Agrario 2009, INE

Cabezas de ganado. Censo 2009

	Cabezas	Explotaciones
Bovinos	1.669	33
Ovinos	117	10
Caprinos	58	3
Porcinos	3	2
Equinos	63	20
Aves	278	22
Conejas madres	7	3
Nº de colmenas	0	0
Otros animales	294	49
Total	2.489	142

Cabezas de Ganado



Fuente: ICANE a partir de la explotación de microdatos del Censo Agrario 2009, INE

5. ECONOMIA Y ACTIVIDADES ECONOMICAS

5.3 Sectores de Actividad

Número de reses. 2010

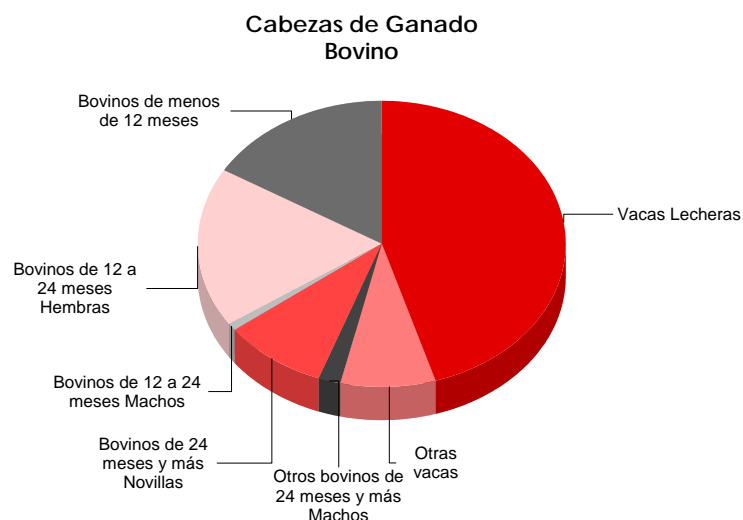
	Explotaciones	Reses	Reses / Explot.
Vacuno	34	1.490	43,82
Ovino	13	190	14,62
Caprinos	6	74	12,33

Fuente: Anuario de Estadística Agraria y Pesquera de Cantabria 2010, Consejería de Ganadería, Pesca y Desarrollo Rural. Gobierno de Cantabria

Cabezas de ganado. Bovino. Censo 2009

Vacas	Lecheras	754
	Otras vacas	139
Otros bovinos de 24 meses y más	Machos	36
	Novillas	151
Bovinos de 12 a menos de 24 meses	Machos	16
	Hembras	301
Bovinos de menos de 12 meses		272

Fuente: ICANE a partir de la explotación de microdatos del Censo Agrario 2009, INE



Cuota láctea

	2005-2006	2006-2007	2007-2008	2008-2009	2009-2010	2010-2011
Explotaciones	17	13	13	12	12	12
Toneladas	4.349.346	4.190.504	4.422.504	4.374.252	4.497.372	4.497.372
Tm/explotación	255.843,88	322.346,46	340.192,62	364.521,00	374.781,00	374.781,00

Fuente: Anuario de Estadística Agraria y Pesquera de Cantabria 2010, Consejería de Ganadería, Pesca y Desarrollo Rural. Gobierno de Cantabria

Censo de maquinaria. 2010

Total	11
Tractores	1
Motocultores, motosegadoras	0
Remolques	0
Otra maquinaria automotriz	0
Maquinaria arrastrada	10
Maquinaria estática	0

Fuente: Anuario de Estadística Agraria y Pesquera de Cantabria 2010, Consejería de Ganadería, Pesca y Desarrollo Rural. Gobierno de Cantabria

5. ECONOMIA Y ACTIVIDADES ECONOMICAS

5.3 Sectores de Actividad

5.3.2 Industria y actividades extractivas

Establecimientos Sector Industrial. Diciembre 2009

	Forma jurídica de la empresa				
	Sociedad Limitada	Sociedad Anónima	Asociación y otros tipos	Resto	Total
26-Fabricación de otros productos minerales no m...	-	3	-	-	3
29-Industria de la construcción de maquinaria y ...	1	-	-	-	1
15-Industria de productos alimenticios y bebidas	1	-	1	2	4
17-Industria textil	-	-	-	1	1

Establecimientos Sector Energético. Diciembre 2009

	Forma jurídica de la empresa				
	Soc. Lim.	Soc. Anón.	Asociaciones	Resto	Total
					-

Establecimientos Actividades Extractivas. Diciembre 2009

	Forma jurídica de la empresa				
	Soc. Lim.	Soc. Anón.	Asociaciones	Resto	Total
					-

Fuente: Directorio de Empresas y Establecimientos. ICANE 2009

5. ECONOMIA Y ACTIVIDADES ECONOMICAS

5.3 Sectores de Actividad

5.3.3 Construcción

Establecimientos Construcción. Diciembre 2009

	Forma jurídica de la empresa				
	Soc. Lim.	Soc. Anón.	Asociaciones	Resto	Total
45. Construcción	7	-	-	8	15

Fuente: Directorio de Empresas y Establecimientos. ICANE 2009

Licencias de obra

AÑO	NUEVA PLANTA			REHABILITACION				DEMOLICION TOTAL
	Total	Con demolición previa	Sin demolición	EN EDIFICIOS			EN LOCALES	
				Total	Con demolición parcial previa	Sin demolición		
2009 *	0	0	0	0	0	0	0	0
2010 *	0	0	0	0	0	0	0	0
2011	0	0	0	0	0	0	0	0

* Datos estimados, faltan meses

Fuente: Edificios, superficie y viviendas según tipo de obra, Ministerio de Fomento a través de la Delegación del Gobierno en Cantabria

5. ECONOMIA Y ACTIVIDADES ECONOMICAS

5.3 Sectores de Actividad

Edificios, superficie y viviendas según tipo de obra

AÑO	EDIFICACION DE NUEVA PLANTA				VIVIENDAS	OBRAS DE REHABILITACIÓN		OBRAS DE DEMOLICIÓN	
	EDIFICIOS A CONSTRUIR		SUPERFICIE A CONSTRUIR			Edificios	Viviendas	Edificios	Viviendas
	Residenciales	No residenciales	En edificios residenciales	En edificios no residenciales					
2009	0	0	0	0	0	0	0	0	
2010	0	0	0	0	0	0	0	0	
2011	0	0	0	0	0	0	0	0	

* Datos estimados, faltan meses

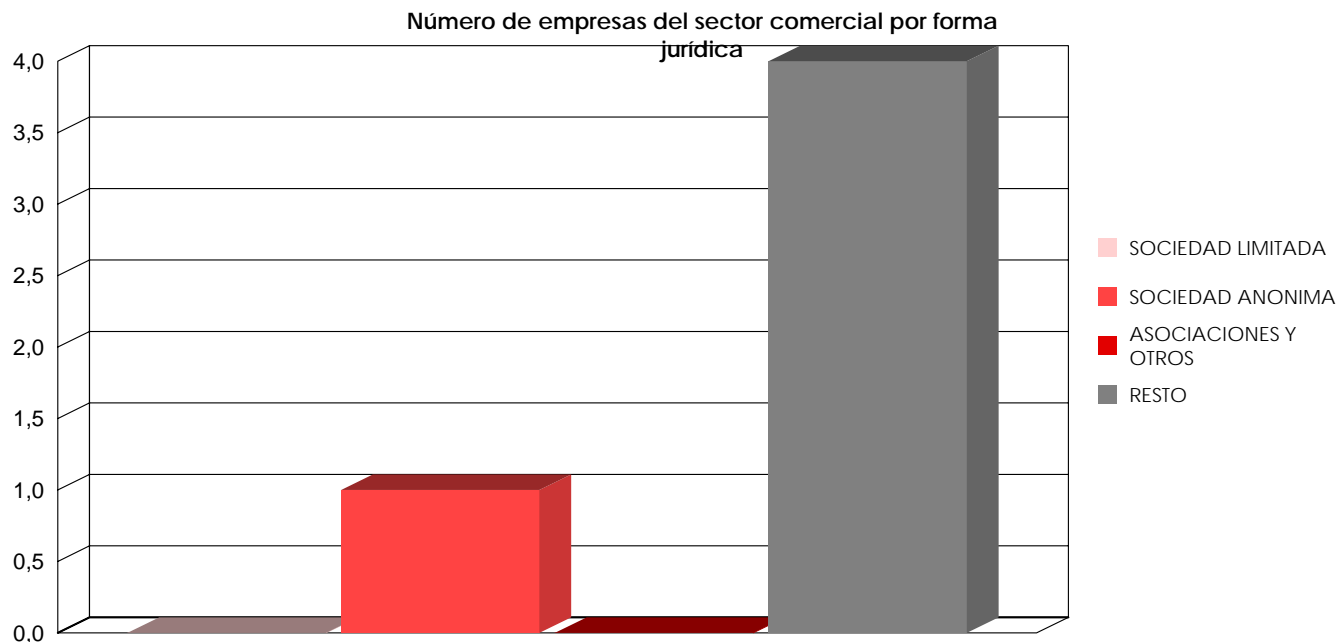
Fuente: Edificios, superficie y viviendas según tipo de obra, Ministerio de Fomento a través de la Delegación del Gobierno en Cantabria

5.3.4 Comercio

Empresas sector comercio. Diciembre 2009

	Forma jurídica de la empresa				
	Soc. Lim.	Soc. Anón.	Asociaciones	Resto	Total
50.Venta, mantenimiento y reparación de ...	-	1	-	-	1
52.Comercio al por menor, excepto el com...	-	-	-	4	4

Fuente: Directorio de Empresas y Establecimientos. ICANE 2009



5. ECONOMIA Y ACTIVIDADES ECONOMICAS

5.3 Sectores de Actividad

5.3.5 Turismo

Zonas Turísticas

TRASMIERA



Plazas de alojamiento. 2011

Total	94
-------	----

Hoteles. 2011

Número	2
Nº de habitaciones	28
Nº de plazas	54

Hostales y pensiones. 2011

Número	-
Nº de habitaciones	-
Nº de plazas	-

Viviendas rurales. 2011

Número	2
Nº de habitaciones	20
Nº de plazas	40

Campings. 2011

Número	-
Nº Parcelas	-
Nº de plazas	-

- Sin dotación

Hostelería. 2011

Restaurantes	4
Cafeterías	1
Bares y Pubs	1

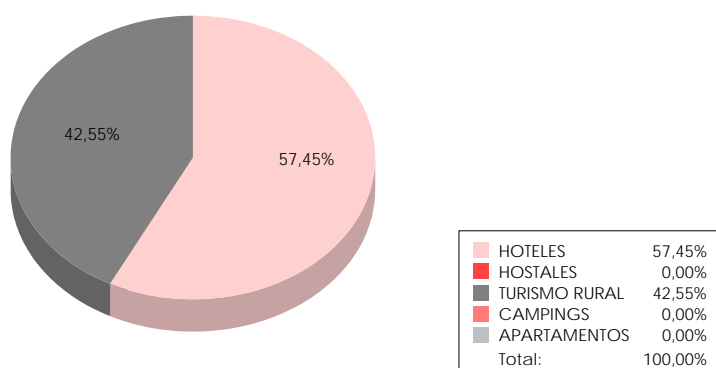
Empresas. 2011

Agencias de viajes	-
Turismo rural / turismo	-

Apartamentos. 2011

Número	-
Nº de plazas	-

Plazas de alojamiento



Fuente: ICANE, a partir de explotación de microdatos del Directorio de Establecimientos Turísticos de la Dirección General de Turismo. Consejería de Innovación, Industria, Turismo y Comercio, Gobierno de Cantabria 2011

6. CULTURA Y DEPORTES

6.1 Cultura

6.1.1 Patrimonio Cultural. 2012

Monumentos, Jardines Históricos, Bienes muebles y Lugares Culturales	3
Conjuntos Históricos	2
Zonas Arqueológicas	-

Bienes de Interés Local	-
-------------------------	---

Bienes Inventariados	-
----------------------	---

Museos	-
Galerías de arte	-
Salas de exposiciones	-

- Sin dotación

Fuente: ICANE, a partir de datos de la Consejería de Educación, Cultura y Deporte. Gobierno de Cantabria 2012

6.1.2 Bienes de Interés Cultural. 2012

Monumentos

Nombre	Estado	Entorno	Estado entorno
Convento de los P.P. Capuchinos de Montehano	Declarado	NO	-
Ermita de San Román de Escalante.	Incoado	NO	-
Ruinas del Castillo de Montehano.	Declarado	NO	-

- Sin dotación

Zonas Arqueológicas

Nombre	Estado	Entorno	Estado Entorno
-	-	-	-

- Sin dotación

Conjuntos Históricos

Nombre	Estado
Camino de Santiago de la Costa o del Norte a su paso por Cantabria.	Incoado
Camino de Santiago (una zona de Cantabria)	Declarado

- Sin dotación

Bienes Muebles

Nombre	Estado	Lugar de origen	Municipio origen
Órganos históricos de Cantabria	Declarado		

- Sin dotación

Jardines Históricos

Nombre	Estado
-	-

- Sin dotación

Lugares Culturales

Nombre	Estado
-	-

- Sin dotación

Lugares Naturales

Nombre	Estado
-	-

- Sin dotación

6.1.3 Bienes de interes local. 2012

Nombre	Estado
-	-

- Sin dotación

6.1.4 Bienes inventariados. 2012

Nombre	Estado
-	-

- Sin dotación

Fuente: ICANE, a partir de datos de la Consejería de Educación, Cultura y Deporte. Gobierno de Cantabria 2012

6. CULTURA Y DEPORTES

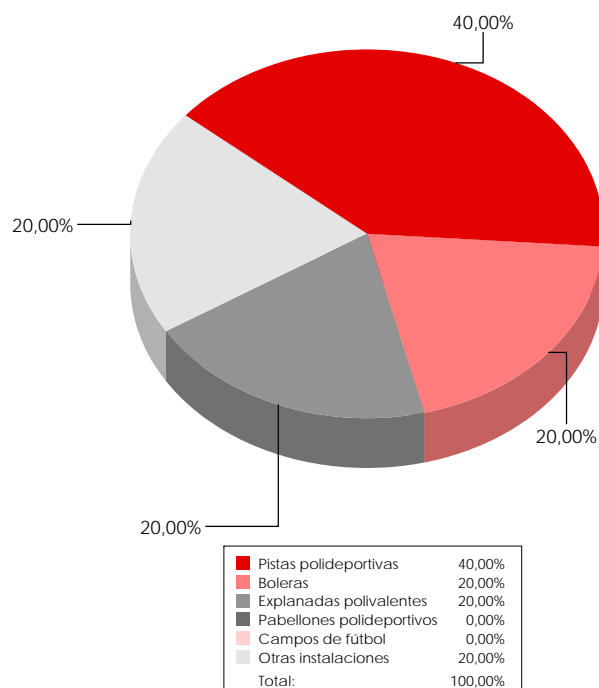
6.2 Deporte

6.2.1 Instalaciones deportivas. 2005

Pistas polideportivas	2
Pabellones polideportivos	-
Boleras / pistas de petanca	1
Campos de fútbol	-
Piscinas	-
Pistas de atletismo	-
Pistas de tenis / padel	1
Gimnasios y salas polivalentes	-
Campos de golf	-
Explanadas polivalentes	1
Campos de tiro	-
Frontón / frontenis	-
Squash	-
Circuitos permanentes de motor	-
Velódromos / circuitos de bicicleta	-
Otras	-
Total	5

- Sin dotación

Fuente: Censo de Instalaciones deportivas de Cantabria. Conserjería de Educación, Cultura y Deporte. Gobierno de Cantabria 2005



7. JUSTICIA

Partido Judicial	SANTOÑA
Tribunal Superior de Justicia de Cantabria	Santander
Audiencia	Santander
Registro Civil	Santander / Torrelavega

Fuente: Gerencia Provincial de Cantabria. Ministerio de Justicia

