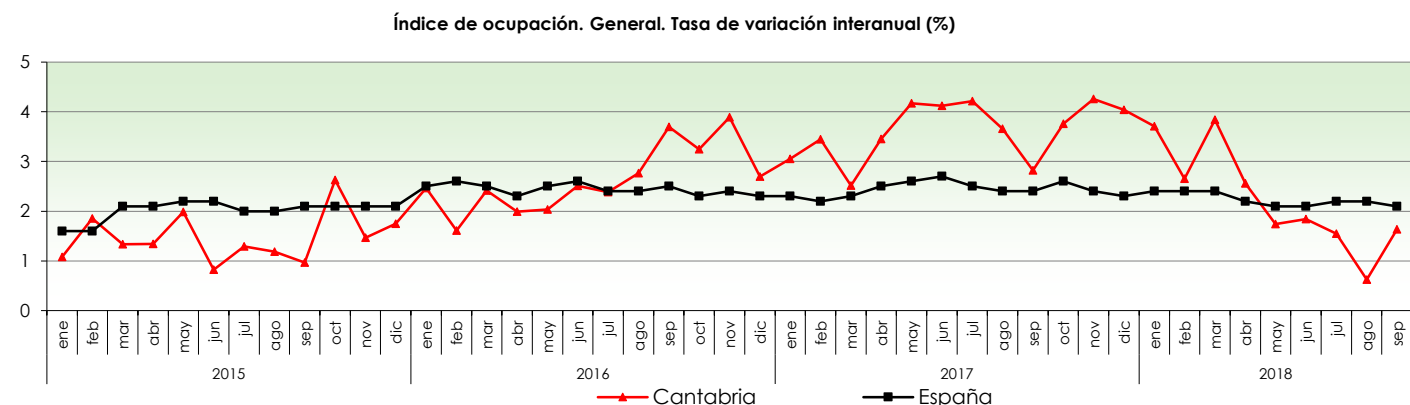
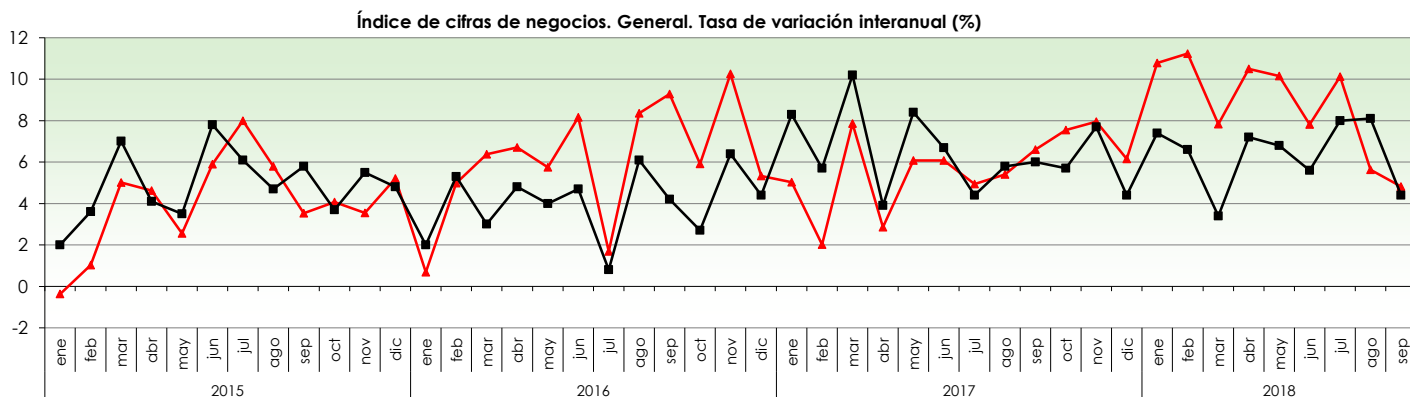


Indicador de Actividad del Sector Servicios	Índice de cifra de negocios			Índice de ocupación		
	Índice. Septiembre 2018	Tasa de variación interanual (%)	Tasa de variación de media en lo que va de año (%)	Índice. Septiembre 2018	Tasa de variación interanual (%)	Tasa de variación de media en lo que va de año (%)
Cantabria						
General	121,4	4,8	8,6	111,2	1,6	2,2
Comercio	122,1	4,2	8,8	105,8	2,3	1,9
Otros servicios	121,6	6,2	8,2	114,4	1,2	2,4
Transporte y almacenamiento	109,4	-1,3	7,5	104,7	1,1	0,7
Hostelería	140,8	7,0	4,1	119,6	1,6	0,9
Información y comunicaciones	117,3	13,1	4,9	104,4	-1,1	0,8
Actividades profesionales y otras	97,6	5,2	11,5	99,3	-3,2	-0,1
Actividades administrativas y otras	143,4	14,9	16,4	126,6	3,5	6,9
España						
General	117,3	4,4	6,4	109,0	2,1	2,2
Comercio	115,7	4,7	6,7	105,3	1,7	1,6
Otros servicios	120,3	3,9	5,8	111,3	2,3	2,6
Transporte y almacenamiento	113,6	1,9	5,5	108,8	2,7	2,9
Hostelería	131,0	1,8	1,9	115,1	1,2	1,3
Información y comunicaciones	113,5	4,0	4,3	107,7	3,5	3,3
Actividades profesionales y otras	123,5	7,9	10,0	106,2	2,1	2,0
Actividades administrativas y otras	126,0	4,6	7,1	114,6	3,1	3,9

Fuente: ICANE a partir de microdatos del Indicador de Actividad del Sector Servicios del INE



Notas:

(1) En cada fecha de publicación son provisionales los datos de los últimos cuatro meses de la serie histórica, teniendo los de los meses precedentes el carácter de definitivos. Excepcionalmente al cambiar de año base se mantienen provisionales durante un tiempo todas las series.

Índice de cifra de negocios. Cantabria

Unidades: índice

Año	Mes	General	Comercio	Otros servicios	Transporte y almacenamiento	Hostelería	Información y comunicaciones	Actividades profesionales científicas y técnicas	Actividades administrativas y servicios auxiliares
2015	ene	92,3	96,4	84,6	93,4	61,7	96,6	94,7	89,5
	feb	85,9	88,0	82,2	91,4	57,8	92,7	96,2	86,2
	mar	93,1	93,3	92,6	104,3	71,6	97,3	97,1	98,7
	abr	94,5	94,1	95,3	98,6	89,2	98,1	95,7	96,9
	may	98,3	98,4	98,1	98,2	97,6	99,9	97,0	98,0
	jun	100,3	98,4	103,9	103,5	106,4	101,3	100,2	106,4
	jul	115,9	114,1	119,3	105,4	149,0	98,4	115,1	116,1
	ago	111,0	105,6	121,2	97,5	194,2	91,6	73,9	101,9
	sep	99,4	95,0	107,7	103,3	123,4	102,2	91,6	107,9
	oct	100,6	99,6	102,4	106,3	92,9	102,3	112,5	102,1
	nov	95,3	97,1	91,8	98,9	72,9	104,3	98,0	96,3
	dic	113,4	120,1	100,9	99,3	83,3	115,3	128,0	99,8
2016	ene	92,9	96,1	87,6	89,9	67,7	95,8	102,5	98,4
	feb	90,2	92,6	86,5	94,6	63,1	98,4	85,3	103,0
	mar	99,0	101,3	95,4	97,6	88,3	100,7	90,1	105,9
	abr	100,8	103,5	96,6	103,4	85,5	100,0	92,1	104,9
	may	104,0	106,2	100,7	105,1	95,1	97,5	102,4	104,3
	jun	108,5	110,2	106,4	104,6	111,1	104,8	96,8	114,6
	jul	117,9	116,9	121,5	101,7	163,2	105,1	104,9	123,3
	ago	120,3	119,9	122,8	97,0	199,7	96,1	77,7	111,2
	sep	108,6	107,6	112,2	103,0	134,1	106,2	94,5	118,0
	oct	106,5	109,1	102,5	103,3	101,8	103,9	95,3	110,2
	nov	105,0	108,8	98,5	104,5	82,2	106,1	103,1	105,9
	dic	119,4	128,1	102,9	99,2	89,9	114,0	123,1	107,7
2017	ene	97,6	101,5	90,9	92,8	72,7	107,7	95,7	102,1
	feb	92,0	94,2	88,8	95,2	71,9	104,8	82,3	99,8
	mar	106,8	109,8	102,1	111,2	85,3	111,1	95,9	112,7
	abr	103,7	104,9	102,8	99,6	104,0	110,4	92,2	114,1
	may	110,3	112,2	107,8	108,9	101,7	109,9	96,3	127,8
	jun	115,1	116,8	113,3	109,5	114,8	108,3	106,5	131,8
	jul	123,7	122,7	127,8	107,5	162,4	110,4	98,7	155,7
	ago	126,8	126,3	130,0	108,4	192,8	103,2	84,1	134,8
	sep	115,8	117,3	114,6	110,9	131,6	103,7	92,8	124,8
	oct	114,5	117,2	110,6	112,8	105,1	110,0	107,1	122,2
	nov	113,4	116,9	107,7	118,9	85,6	107,8	100,7	131,4
	dic	126,8	132,7	116,1	114,3	94,9	120,1	128,4	144,8
2018	ene	108,1	112,7	100,1	102,6	75,0	115,5	102,6	125,7
	feb	102,4	104,5	99,6	105,4	75,3	106,3	102,3	123,7
	mar	115,1	117,8	111,3	115,2	98,4	110,3	99,4	140,2
	abr	114,6	115,5	114,5	114,0	103,9	111,8	106,3	147,0
	may	121,5	123,5	119,0	119,0	108,0	112,0	114,2	150,8
	jun	124,1	126,5	120,8	117,4	119,9	114,8	112,5	145,2
	jul	136,2	137,7	135,1	119,6	164,1	118,3	114,5	154,2
	ago	134,0	133,7	136,5	111,9	194,5	110,5	92,0	154,4
	sep	121,4	122,1	121,6	109,4	140,8	117,3	97,6	143,4

Fuente: ICANE a partir de microdatos del Indicador de Actividad del Sector Servicios del INE

Índice de cifra de negocios. Cantabria. Tasa de variación interanual

Unidades: %

Año	Mes	General	Comercio	Otros servicios	Transporte y almacenamiento	Hostelería	Información y comunicaciones	Actividades profesionales científicas y técnicas	Actividades administrativas y servicios auxiliares
2015	ene	-0,4	-0,8	0,5	1,5	-2,0	-2,4	-3,6	12,2
	feb	1,0	3,6	-4,0	-2,0	-1,4	-3,3	-11,3	-4,5
	mar	5,0	5,9	3,1	7,8	-3,7	-3,6	9,6	2,4
	abr	4,6	6,3	1,3	0,5	4,7	-2,4	-3,5	7,1
	may	2,6	2,9	1,6	-2,6	8,8	3,7	-3,5	2,7
	jun	5,9	5,7	5,9	5,5	10,4	4,3	0,5	4,9
	jul	8,0	8,3	7,0	4,0	13,1	1,6	2,3	8,3
	ago	5,8	4,2	8,0	9,4	10,8	2,1	-3,1	8,2
	sep	3,5	1,5	6,8	4,8	10,8	8,8	5,9	0,7
	oct	4,1	3,0	5,8	3,6	13,2	3,8	7,1	-1,7
	nov	3,5	4,1	2,2	3,7	3,2	7,6	-11,1	9,1
	dic	5,2	4,7	6,3	3,2	3,8	6,8	12,8	11,7
2016	ene	0,7	-0,4	3,5	-3,7	9,7	-0,8	8,3	9,9
	feb	5,0	5,3	5,2	3,5	9,1	6,2	-11,4	19,5
	mar	6,4	8,6	3,0	-6,4	23,4	3,5	-7,2	7,3
	abr	6,7	10,0	1,3	4,8	-4,2	2,0	-3,8	8,2
	may	5,7	7,9	2,7	7,0	-2,6	-2,4	5,6	6,3
	jun	8,2	12,0	2,4	1,1	4,5	3,5	-3,4	7,8
	jul	1,7	2,4	1,8	-3,5	9,5	6,8	-8,9	6,2
	ago	8,4	13,5	1,3	-0,5	2,8	4,9	5,2	9,1
	sep	9,3	13,3	4,2	-0,2	8,7	3,9	3,2	9,4
	oct	5,9	9,5	0,1	-2,7	9,6	1,5	-15,3	7,9
	nov	10,3	12,1	7,2	5,6	12,8	1,7	5,3	9,9
	dic	5,3	6,7	2,0	-0,1	7,8	-1,2	-3,9	7,9
2017	ene	5,0	5,6	3,8	3,2	7,4	12,4	-6,7	3,8
	feb	2,0	1,8	2,8	0,7	14,0	6,4	-3,4	-3,1
	mar	7,9	8,3	7,0	13,9	-3,5	10,3	6,5	6,5
	abr	2,9	1,3	6,5	-3,7	21,7	10,4	0,1	8,7
	may	6,1	5,7	7,1	3,7	7,0	12,7	-6,0	22,6
	jun	6,1	6,0	6,5	4,6	3,3	3,3	10,0	15,0
	jul	4,9	4,9	5,2	5,8	-0,5	5,1	-5,9	26,2
	ago	5,4	5,3	5,9	11,8	-3,4	7,4	8,2	21,2
	sep	6,6	9,0	2,1	7,7	-1,8	-2,4	-1,8	5,7
	oct	7,5	7,5	7,9	9,1	3,3	5,9	12,3	10,8
	nov	7,9	7,4	9,4	13,8	4,1	1,7	-2,3	24,1
	dic	6,2	3,6	12,9	15,3	5,6	5,4	4,4	34,4
2018	ene	10,8	11,1	10,1	10,5	3,1	7,3	7,2	23,1
	feb	11,2	10,8	12,1	10,7	4,7	1,5	24,3	23,9
	mar	7,8	7,3	9,1	3,6	15,4	-0,7	3,6	24,4
	abr	10,5	10,1	11,4	14,4	0,0	1,3	15,3	28,8
	may	10,2	10,1	10,3	9,3	6,2	2,0	18,6	18,0
	jun	7,8	8,3	6,6	7,2	4,4	6,0	5,6	10,2
	jul	10,1	12,3	5,7	11,2	1,0	7,1	16,0	-1,0
	ago	5,6	5,9	5,0	3,3	0,9	7,1	9,4	14,6
	sep	4,8	4,2	6,2	-1,3	7,0	13,1	5,2	14,9

Fuente: ICANE a partir de microdatos del Indicador de Actividad del Sector Servicios del INE

Índice de ocupación. Cantabria

Unidades: índice

Año	Mes	General	Comercio	Otros servicios	Transporte y almacenamiento	Hostelería	Información y comunicaciones	Actividades profesionales científicas y técnicas	Actividades administrativas y servicios auxiliares
2015	ene	95,8	98,2	94,0	98,9	86,1	96,9	100,2	96,0
	feb	96,3	97,8	95,2	99,6	88,3	97,6	101,0	96,4
	mar	97,5	98,1	97,1	100,1	92,3	99,2	101,7	97,6
	abr	98,7	98,9	98,6	98,5	97,6	99,8	100,2	98,8
	may	99,5	99,1	99,8	98,6	100,9	99,7	99,3	99,8
	jun	101,3	100,8	101,6	99,4	104,2	100,1	99,2	102,0
	jul	103,9	101,5	105,7	100,7	115,4	100,4	99,3	101,8
	ago	104,5	102,0	106,2	100,8	117,6	100,4	100,0	100,3
	sep	102,6	101,2	103,5	102,0	107,8	100,6	99,4	102,3
	oct	100,8	100,5	101,0	100,9	100,7	100,9	99,8	102,5
	nov	99,2	100,3	98,4	100,2	94,4	102,0	99,4	101,3
	dic	99,9	101,6	98,7	100,2	94,8	102,3	100,6	101,2
2016	ene	98,1	100,3	96,6	100,1	90,9	101,6	98,8	99,4
	feb	97,8	99,9	96,4	99,0	92,1	101,2	98,6	98,1
	mar	99,9	100,4	99,4	99,4	100,2	101,2	97,8	99,4
	abr	100,7	100,3	100,8	100,4	101,5	100,9	98,1	102,1
	may	101,6	100,9	101,8	101,1	103,7	100,7	98,0	102,8
	jun	103,8	102,3	104,6	102,0	109,9	101,8	99,1	104,0
	jul	106,4	103,1	108,4	101,8	121,4	100,7	98,4	104,6
	ago	107,4	103,5	109,7	102,9	124,3	100,5	98,6	104,9
	sep	106,4	102,7	108,5	103,9	117,0	101,5	98,9	108,6
	oct	104,1	102,3	105,1	103,4	107,1	102,0	99,5	108,0
	nov	103,0	102,7	103,1	103,0	100,0	102,6	99,2	109,9
	dic	102,6	102,9	102,3	102,5	99,2	102,1	99,2	108,3
2017	ene	101,1	101,4	100,8	102,9	96,0	101,1	99,2	106,4
	feb	101,2	101,3	101,0	101,9	96,7	102,6	99,1	107,2
	mar	102,4	101,5	102,8	102,4	100,2	103,6	99,7	108,7
	abr	104,2	101,2	105,9	102,2	108,6	104,9	100,3	109,2
	may	105,8	102,0	108,1	103,3	108,9	104,2	100,8	116,3
	jun	108,1	103,4	110,9	103,2	115,9	104,6	101,5	117,7
	jul	110,9	104,5	114,9	103,3	125,3	105,8	100,5	121,2
	ago	111,3	104,9	115,2	103,0	127,1	105,9	102,6	119,2
	sep	109,4	103,5	113,0	103,5	117,7	105,5	102,6	122,2
	oct	108,0	102,9	111,1	104,0	110,1	104,8	102,7	124,3
	nov	107,4	103,4	109,9	103,6	103,9	103,6	103,3	127,7
	dic	106,8	104,4	108,2	103,3	102,8	104,8	103,0	122,7
2018	ene	104,9	103,1	105,8	103,1	97,9	103,8	102,7	120,6
	feb	103,9	102,6	104,7	102,0	96,3	104,7	102,4	119,0
	mar	106,3	103,3	108,1	102,5	106,3	103,9	101,3	119,9
	abr	106,8	103,0	109,1	102,7	108,4	105,9	99,9	121,5
	may	107,6	104,0	109,8	103,6	109,1	105,0	100,0	122,5
	jun	110,1	105,0	113,2	104,1	117,6	105,8	100,9	123,7
	jul	112,6	107,2	116,0	104,7	125,4	106,7	99,5	124,5
	ago	112,0	107,1	114,9	104,8	125,0	105,8	99,8	121,1
	sep	111,2	105,8	114,4	104,7	119,6	104,4	99,3	126,6

Fuente: ICANE a partir de microdatos del Indicador de Actividad del Sector Servicios del INE

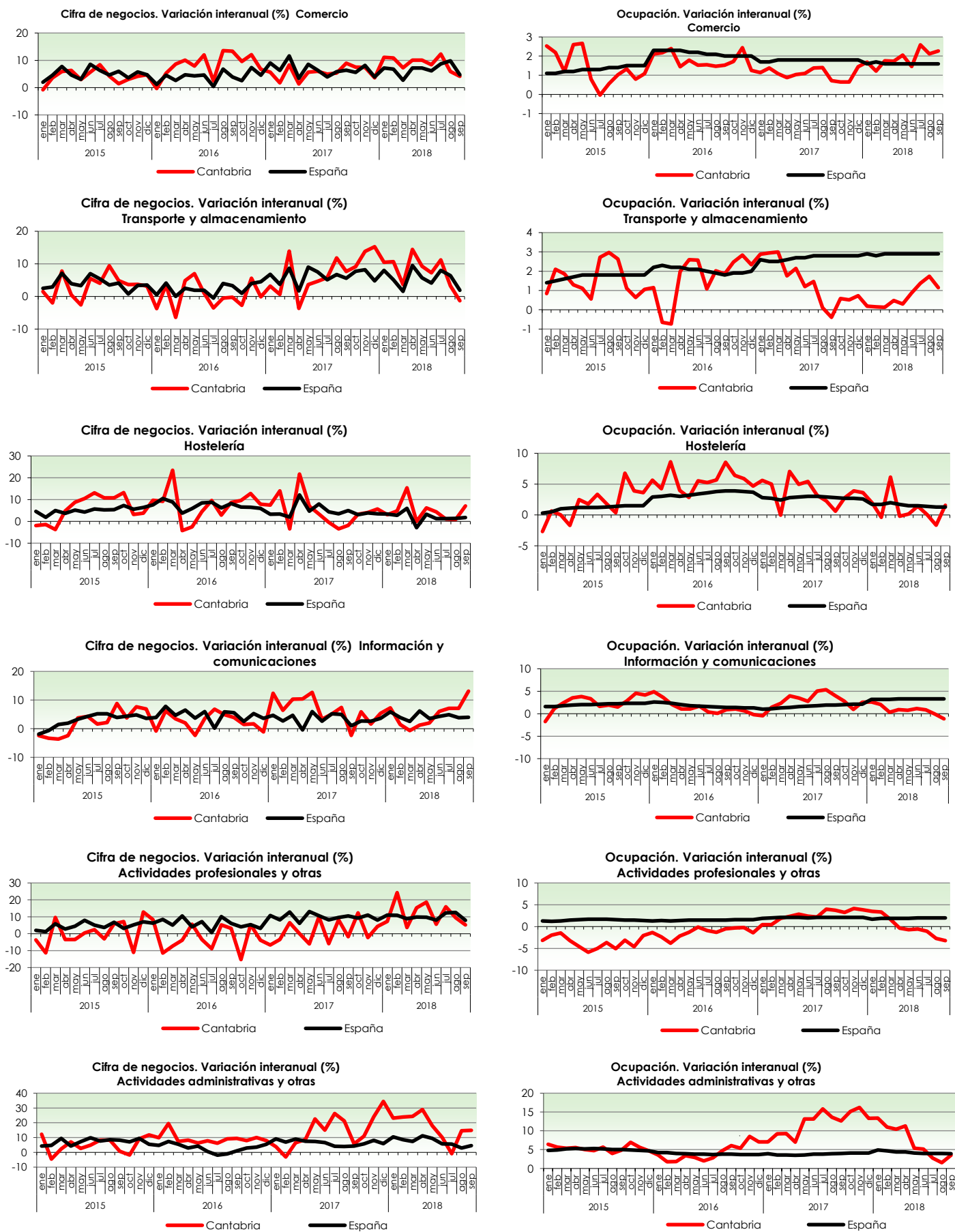
Índice de ocupación. Cantabria. Tasa de variación interanual

Unidades: %

Año	Mes	General	Comercio	Otros servicios	Transporte y almacenamiento	Hostelería	Información y comunicaciones	Actividades profesionales científicas y técnicas	Actividades administrativas y servicios auxiliares
2015	ene	1,1	2,5	0,0	0,8	-2,7	-1,7	-3,2	6,4
	feb	1,9	2,2	1,6	2,1	0,6	1,1	-2,0	5,7
	mar	1,3	1,2	1,4	1,9	0,0	2,4	-1,4	5,4
	abr	1,3	2,6	0,4	1,3	-1,7	3,5	-3,2	5,6
	may	2,0	2,7	1,5	1,1	2,5	3,8	-4,6	5,0
	jun	0,8	0,8	0,8	0,6	1,8	3,3	-5,9	4,7
	jul	1,3	0,0	2,2	2,7	3,3	1,6	-5,0	5,6
	ago	1,2	0,6	1,6	3,0	1,8	1,9	-3,7	4,0
	sep	1,0	1,0	0,9	2,6	0,4	1,5	-5,1	4,9
	oct	2,6	1,3	3,5	1,1	6,8	2,9	-3,1	6,9
	nov	1,5	0,8	1,9	0,6	3,9	4,5	-4,6	5,6
	dic	1,7	1,1	2,2	1,1	3,6	4,2	-2,1	4,7
2016	ene	2,5	2,1	2,8	1,1	5,6	4,9	-1,4	3,6
	feb	1,6	2,2	1,2	-0,7	4,2	3,6	-2,4	1,8
	mar	2,4	2,4	2,4	-0,7	8,6	2,0	-3,8	1,9
	abr	2,0	1,5	2,2	2,0	4,0	1,1	-2,2	3,4
	may	2,0	1,8	2,0	2,6	2,8	1,1	-1,3	2,9
	jun	2,5	1,5	3,0	2,6	5,5	1,7	-0,1	2,0
	jul	2,4	1,6	2,6	1,1	5,3	0,4	-0,9	2,8
	ago	2,8	1,5	3,2	2,0	5,7	0,1	-1,3	4,7
	sep	3,7	1,5	4,8	1,9	8,5	0,9	-0,5	6,1
	oct	3,2	1,7	4,1	2,5	6,4	1,1	-0,3	5,4
	nov	3,9	2,4	4,8	2,8	5,9	0,6	-0,2	8,5
	dic	2,7	1,3	3,6	2,3	4,7	-0,2	-1,4	7,0
2017	ene	3,1	1,1	4,3	2,9	5,6	-0,4	0,4	7,0
	feb	3,4	1,4	4,8	2,9	5,0	1,4	0,5	9,2
	mar	2,5	1,1	3,4	3,0	0,0	2,3	1,9	9,3
	abr	3,5	0,9	5,1	1,8	7,0	4,0	2,3	7,0
	may	4,2	1,0	6,2	2,1	5,0	3,5	2,9	13,1
	jun	4,1	1,1	6,0	1,2	5,4	2,8	2,4	13,1
	jul	4,2	1,4	6,0	1,5	3,2	5,0	2,2	15,8
	ago	3,7	1,4	5,1	0,1	2,3	5,3	4,0	13,6
	sep	2,8	0,7	4,1	-0,4	0,6	4,0	3,7	12,6
	oct	3,8	0,6	5,7	0,6	2,8	2,8	3,2	15,1
	nov	4,3	0,7	6,6	0,5	3,9	1,0	4,1	16,2
	dic	4,0	1,4	5,7	0,7	3,6	2,6	3,8	13,3
2018	ene	3,7	1,7	5,0	0,2	2,0	2,6	3,5	13,4
	feb	2,7	1,2	3,6	0,1	-0,4	2,1	3,3	11,0
	mar	3,8	1,8	5,2	0,1	6,1	0,3	1,6	10,4
	abr	2,6	1,7	3,1	0,5	-0,2	0,9	-0,4	11,3
	may	1,7	2,1	1,5	0,3	0,1	0,8	-0,7	5,4
	jun	1,8	1,5	2,1	0,9	1,4	1,2	-0,5	5,1
	jul	1,5	2,6	0,9	1,4	0,1	0,9	-1,1	2,8
	ago	0,6	2,1	-0,3	1,7	-1,6	-0,1	-2,7	1,5
	sep	1,6	2,3	1,2	1,1	1,6	-1,1	-3,2	3,5

Fuente: ICANE a partir de microdatos del Indicador de Actividad del Sector Servicios del INE

TASAS DE VARIACIÓN INTERANUAL (%)



Fuente: ICANE a partir de microdatos del Indicador de Actividad del Sector Servicios del INE