

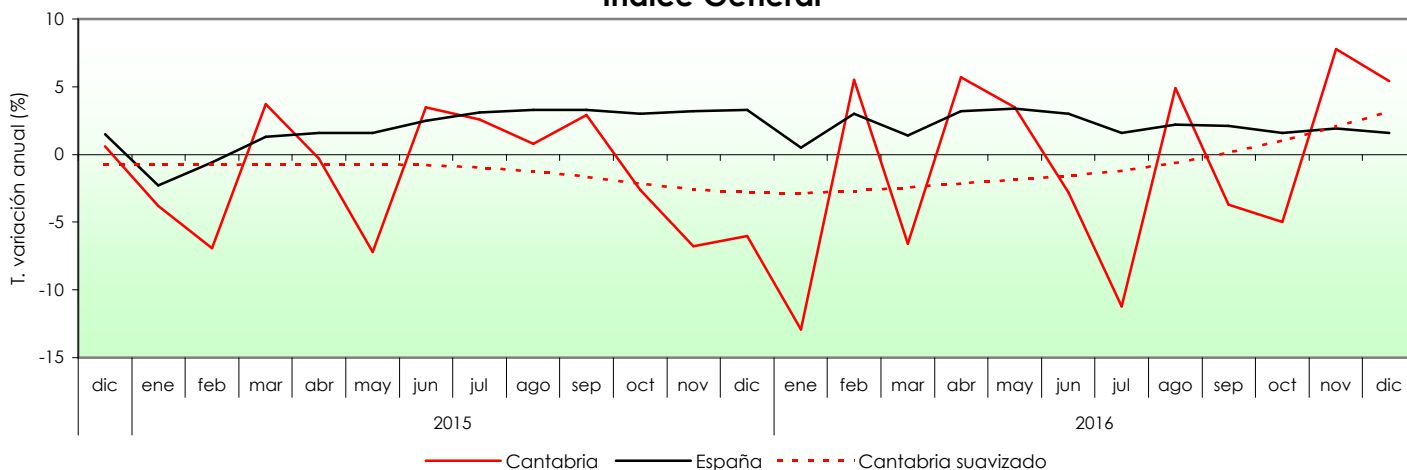
## Provisional Noviembre / Avance Diciembre 2016

Índice de Producción Industrial	Cantabria			España		
	Índice. Dic 2016	Tasa de variación interanual (%)	Tasa de variación de media en lo que va de año (%)	Índice. Dic 2016	Tasa de variación interanual (%)	Tasa de variación de media en lo que va de año (%)
<b>Destino económico de los bienes</b>						
General	81,9	5,4	-1,1	87,7	-1,6	1,6
Bienes de consumo	82,0	-12,6	1,8	87,0	-3,4	1,6
Bienes de consumo no duradero	93,5	-12,9	1,9	89,8	-3,8	1,7
Bienes de consumo duradero	10,9	12,6	-0,4	63,4	1,7	0,8
Bienes de equipo	80,1	5,2	1,1	92,0	-5,5	3,0
Bienes intermedios	80,0	16,5	-5,4	83,2	1,9	2,0
Energía	92,9	9,6	9,8	91,5	0,6	-0,7
<b>Agrupaciones de actividad</b>						
Industrias extractivas Z manufactureras	80,6	4,9	-2,2	87,3	-1,9	2,1
Industria de la alimentación, bebidas Z tabaco	92,3	-8,3	3,6	96,8	-4,3	1,1
Fabricación de otros productos alimenticios	82,0	-4,4	5,0	93,0	-3,9	3,4
Fabricación de productos lácteos	99,5	-3,9	3,2	76,3	-2,3	-2,6
Procesado Z conservación de pescados, crustáceos Z moluscos	93,4	-17,0	8,5	85,8	-1,7	-0,9
Resto industria alimentación, bebidas Z tabaco	172,5	12,2	4,2	100,5	-4,7	1,2
Madera Z corcho, excepto muebles; cestería Z espartería	56,0	11,8	-3,1	80,2	0,9	2,9
Papel Z artes gráficas Z reproducción de soportes grabados	88,3	-9,5	-6,2	82,8	-3,0	-0,5
Industria química	94,4	40,5	7,0	90,8	0,1	1,8
Fabricación de productos de caucho Z plásticos	79,8	4,8	1,5	85,8	2,5	3,4
Fabricación de otros productos minerales no metálicos	48,5	82,6	-13,5	65,1	-0,6	2,2
Fab. cemento, cal Z Zeso, elemen. de hormigón, cemento Z Zeso	29,0	-5,9	-24,3	45,7	-1,1	3,3
Resto fabricación de otros productos minerales no metálicos	24,6	41,1	29,4	79,1	-0,4	1,7
Metalurgia; fab. de productos de hierro, acero Z ferroaleaciones	85,4	21,6	-16,0	85,7	9,0	2,4
Resto metalurgia; productos de hierro, acero Z ferroaleaciones	89,0	-5,7	-0,6	82,8	1,6	3,9
Fabricación de productos metálicos, excepto maquinaria Z equipo	77,4	2,6	0,0	75,5	1,5	0,5
Fabricación de elementos metálicos para la construcción	55,0	-5,0	-5,6	60,4	-5,1	-1,4
Tratamiento, revestimiento ; ing. mecánica cuenta de terceros	106,6	21,7	11,8	81,1	7,5	2,0
Resto fab. de productos metálicos, excepto maquinaria Z equipo	77,7	-3,1	-2,2	..	..	..
Fabricación de material Z equipo eléctrico	63,5	-0,1	-2,7	79,6	-1,8	-2,3
Fabricación de maquinaria Z equipo n.c.o.p.	88,1	4,6	6,1	129,4	5,7	3,1
Fab. de vehí.de motor, remolques, semirremolques Z otro material	85,8	6,3	-11,2	87,6	-10,8	-43,1
Resto de industrias extractivas Z manufactureras	78,4	-9,6	-9,1	..	..	..
Sum. energía eléctrica, gas, vapor, aire acondicionado, agua Z residuos	92,9	9,6	9,8	89,2	0,3	-2,4

Nota: (..) El dato no se puede calcular

Fuente: ICANE a partir de microdatos del Índice de Producción Industrial del INE

### Índice General



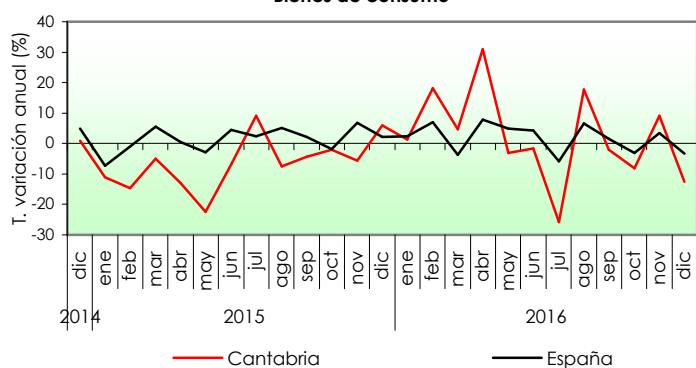
# Índice de producción industrial por destino económico de los bienes. Cantabria

Unidades: índice y %

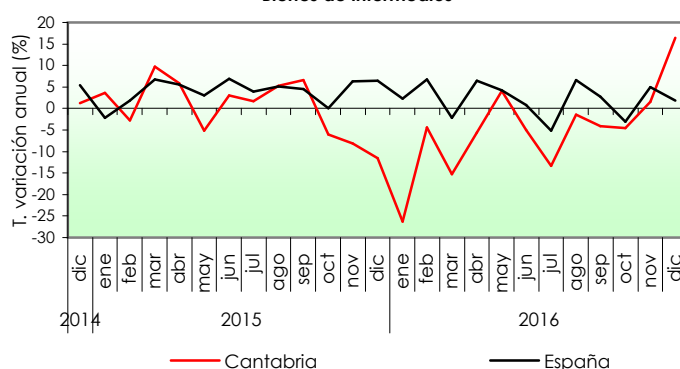
Año		Índice							Tasa de variación anual (%)						
		General	Bienes consumo	Bienes consumo no duradero	Bienes consumo duradero	Bienes equipo	Bienes intermedios	Energía	General	Bienes consumo	Bienes consumo no duradero	Bienes consumo duradero	Bienes equipo	Bienes intermedios	Energía
2014	dic	82,6	88,6	101,1	10,8	82,3	77,7	92,1	0,6	0,9	0,8	6,2	7,8	1,2	-10,9
	ene	88,4	90,7	103,3	12,9	85,1	87,7	91,6	-3,8	-11,1	-11,3	0,0	0,2	3,6	-19,1
	feb	86,2	88,5	100,8	12,3	81,4	87,9	81,4	-6,9	-14,6	-15,0	15,2	1,5	-2,7	-18,0
	mar	103,9	104,9	119,6	14,2	94,8	107,3	101,8	3,7	-4,9	-4,9	-3,4	5,4	9,8	-3,9
	abr	95,2	87,6	100,3	8,6	92,5	101,9	86,5	-0,3	-13,0	-12,9	-17,3	6,4	5,9	-9,4
	may	93,0	90,6	103,7	9,1	91,0	96,8	84,6	-7,2	-22,5	-22,6	-19,2	12,3	-5,2	-3,1
	jun	98,5	97,2	111,4	9,2	98,2	103,1	81,2	3,5	-6,9	-6,7	-19,5	21,3	3,0	5,8
	jul	94,5	97,4	111,7	9,2	87,5	100,6	72,2	2,6	9,1	9,6	-20,2	4,3	1,7	-11,0
	ago	79,4	84,8	96,7	10,5	73,3	83,1	60,9	0,8	-7,6	-7,9	13,8	15,4	5,2	-18,4
	sep	97,1	107,7	122,9	13,6	97,5	94,5	84,3	2,9	-4,3	-4,5	8,8	9,7	6,6	-5,3
	oct	96,1	109,7	125,2	14,0	94,4	94,0	77,8	-2,6	-2,1	-2,1	-0,5	1,9	-6,0	6,2
	nov	89,2	98,0	111,8	12,9	87,7	89,3	71,0	-6,8	-5,7	-5,8	-0,9	-2,2	-8,1	-12,0
dic	77,7	93,8	107,4	9,6	76,2	68,7	84,8	-6,0	5,9	6,2	-10,3	-7,5	-11,6	-7,9	
2015	ene	76,9	91,9	105,3	9,2	82,5	64,7	89,3	-12,9	1,3	1,9	-29,0	-3,1	-26,3	-2,5
	feb	90,9	104,6	119,6	11,2	89,6	84,1	93,4	5,5	18,1	18,6	-9,0	10,2	-4,4	14,8
	mar	97,0	109,7	126,1	8,7	94,0	90,8	101,9	-6,6	4,6	5,4	-38,7	-0,9	-15,3	0,1
	abr	100,6	114,7	131,2	12,6	95,9	96,1	96,9	5,7	31,0	30,8	47,0	3,7	-5,6	12,0
	may	96,3	87,7	100,0	11,9	99,5	100,8	89,4	3,5	-3,1	-3,6	30,8	9,2	4,1	5,6
	jun	95,7	95,6	109,1	12,2	96,5	97,9	84,2	-2,8	-1,6	-2,0	32,2	-1,7	-5,0	3,8
	jul	83,9	72,4	82,9	7,4	89,5	87,2	85,2	-11,2	-25,7	-25,8	-19,3	2,3	-13,3	18,0
	ago	83,3	99,8	114,1	11,3	67,0	81,9	80,2	4,9	17,7	17,9	6,9	-8,6	-1,4	31,8
	sep	93,5	105,5	120,8	10,9	91,1	90,6	84,3	-3,7	-2,1	-1,7	-19,7	-6,6	-4,1	0,1
	oct	91,3	100,8	114,8	14,7	85,8	89,8	86,3	-5,0	-8,1	-8,3	5,1	-9,1	-4,5	11,0
	nov	96,1	107,0	121,9	14,8	100,1	90,7	89,5	7,8	9,1	9,0	14,4	14,1	1,6	26,1
	dic	81,9	82,0	93,5	10,9	80,1	80,0	92,9	5,4	-12,6	-12,9	12,6	5,2	16,5	9,6

Fuente: ICANE a partir de microdatos del Índice de Producción Industrial del INE

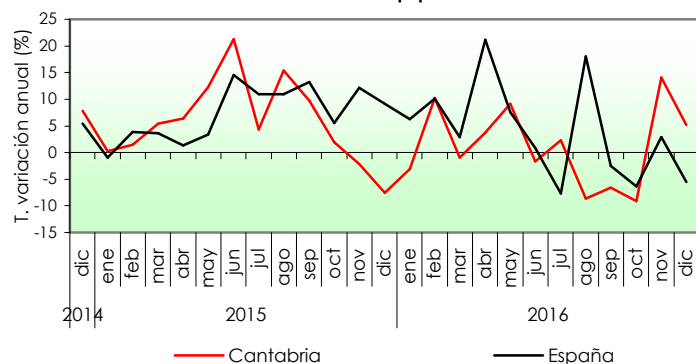
Bienes de consumo



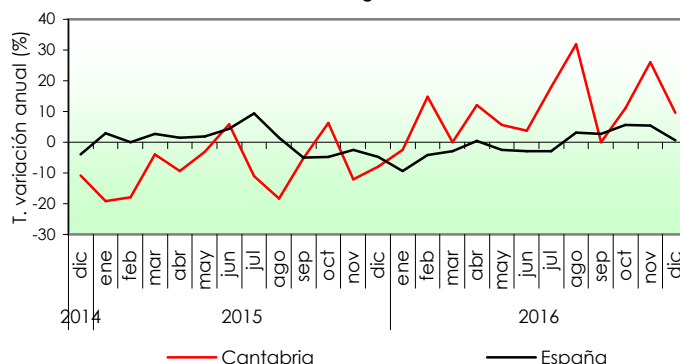
Bienes de intermedios



Bienes de equipo



Energía



# Índice de producción industrial por agrupaciones de actividad. Cantabria

Unidades: %

Agrupaciones de actividad	Tasa de variación anual %																								Sección, división, grupo CNAE 09	
	2014	2015												2016												
	dic	ene	feb	mar	abr	may	jun	jul	ago	sep	oct	nov	dic	ene	feb	mar	abr	may	jun	jul	ago	sep	oct	nov		dic
Industrias extractivas y manufactureras	2,4	-1,5	-5,5	4,7	0,7	-7,6	3,3	4,0	3,0	3,8	-3,4	-6,3	-5,7	-14,2	4,5	-7,4	5,0	3,3	-3,5	-13,8	2,5	-4,0	-6,4	6,2	4,9	B, C
Industria de la alimentación, bebidas y tabaco	4,2	-6,3	-9,2	1,8	-5,6	-16,6	6,1	4,4	-10,3	-1,0	1,0	-3,3	4,4	-3,3	7,2	1,7	18,6	2,7	1,0	-9,7	21,5	5,1	-2,6	11,9	-8,3	10, 11, 12
Fabricación de otros productos alimenticios	0,7	-10,5	-4,8	22,6	-5,8	-3,4	25,4	-12,7	-21,7	8,5	22,1	5,8	1,0	-2,5	2,1	0,6	11,9	7,7	15,4	4,5	24,3	2,9	-2,0	6,7	-4,4	108
Fabricación de productos lácteos	3,1	8,5	-1,1	6,6	-7,7	-6,7	0,8	-11,2	-5,8	6,1	-3,6	-7,9	-4,0	-6,9	-0,4	5,9	4,1	-3,9	1,8	0,1	17,8	2,3	4,4	22,2	-3,9	105
Procesado y conservación de pescados, crustáceos y moluscos	11,2	16,4	-1,0	1,7	23,0	-33,0	38,9	27,0	-21,0	-3,1	-18,0	-13,5	25,1	-31,1	-17,1	-21,7	41,0	21,2	-4,7	4,4	52,1	39,4	24,6	33,8	-17,0	102
Resto industria alimentación, bebidas y tabaco	34,0	1,1	3,9	-0,4	-1,5	-18,2	36,8	-5,1	34,8	-7,6	-17,1	-0,8	-1,5	-15,5	-8,9	-6,7	-10,1	0,0	-0,5	25,9	24,3	17,1	-16,7	30,6	12,2	101 a 104, 106, 107, 109, 111, 12
Madera y corcho, excepto muebles; cestería y espartería	22,1	2,1	20,9	23,7	-1,0	5,8	1,0	9,8	-3,4	8,4	-9,0	1,0	-22,7	-3,7	-22,6	-21,4	8,5	20,7	5,8	-5,3	-11,8	-12,6	-2,9	7,1	11,8	16
Papel y artes gráficas y reproducción de soportes grabados	1,6	11,2	2,5	20,6	-14,5	18,2	-7,4	-6,2	-3,3	4,2	1,5	-16,5	2,8	-5,8	-2,8	-9,4	-5,8	-24,1	16,9	-17,3	-10,1	8,6	-24,4	21,0	-9,5	17, 18
Industria química	2,1	8,0	-17,5	11,2	13,9	-2,8	-6,4	5,7	15,7	8,3	-8,6	-7,2	-14,2	-11,6	22,5	-5,1	-4,7	-0,7	8,5	0,1	9,2	10,0	12,0	17,8	40,5	20
Fabricación de productos de caucho y plásticos	-11,5	-6,6	3,7	12,9	16,4	1,0	9,2	2,3	-4,1	3,6	3,8	5,5	26,0	4,6	-4,9	-6,5	2,2	3,6	-27,8	-11,3	22,4	16,3	17,4	12,1	4,8	22
Fabricación de otros productos minerales no metálicos	-3,3	-18,5	-29,0	5,1	1,1	7,8	-0,1	-7,3	-0,4	-5,2	3,9	-35,0	-44,0	-41,5	12,8	-35,8	-26,5	-26,5	-21,6	-19,2	-11,1	-15,8	-2,3	8,4	82,6	23
Fab. cemento, cal y yeso, elemen. de hormigón, cemento y yeso	-11,5	-5,0	4,1	18,6	10,8	3,7	38,3	7,1	4,3	9,3	-6,3	-38,6	-13,0	-31,7	-9,5	-33,5	-40,9	-46,4	-29,3	-36,2	-26,6	-16,5	-5,5	22,5	-5,9	235, 236
Resto fabricación de otros productos minerales no metálicos	10,0	-33,1	-57,2	-54,1	-12,3	-13,8	-21,8	-46,5	-5,7	-43,6	-39,2	-48,3	-18,4	21,3	86,3	65,8	4,3	62,9	0,5	29,5	27,9	-10,3	7,5	59,6	41,1	231 a 234, 237, 239
Metalurgia; fab. de productos de hierro, acero y ferroaleaciones	0,5	29,3	-6,3	-13,0	-12,8	-14,5	-2,5	-7,0	5,8	1,6	-12,2	-6,9	-23,5	-65,0	-24,0	-19,5	-6,8	-4,2	-17,0	-17,2	-8,7	-2,1	-17,4	-16,8	21,6	24
Fab. de productos básicos de hierro, acero y ferroaleaciones	7,5	69,0	1,3	-4,3	0,9	-1,4	2,2	8,4	19,4	-3,3	-4,1	-1,4	-24,9	-91,6	-35,6	-23,4	-15,5	-9,6	-14,5	-15,6	-5,0	-2,8	-17,1	-22,8	22,4	241
Resto metalurgia; productos de hierro, acero y ferroaleaciones	2,7	11,0	6,1	4,3	-5,2	-7,2	16,9	-1,2	-1,3	5,9	-13,6	-10,2	6,4	0,7	6,3	-12,3	2,1	19,1	0,4	-4,8	-7,6	3,0	-10,7	1,9	-5,7	242 a 245
Fabricación de productos metálicos, excepto maquinaria y equipo	-4,3	18,4	11,1	18,9	7,9	4,0	42,2	7,4	4,4	2,6	-7,0	-14,6	-1,7	-8,2	7,4	-4,1	2,8	32,0	-6,3	-3,7	-8,1	-13,1	-0,3	4,0	2,6	25
Fabricación de elementos metálicos para la construcción	28,0	33,5	41,5	4,4	-8,1	-11,4	12,0	-13,5	59,1	-14,7	-7,9	37,7	17,8	-11,5	8,1	19,2	-22,9	-3,2	-27,5	-22,0	-3,1	5,2	-2,5	-0,1	-5,0	251
Tratamiento, revestimiento ; ing. mecánica cuenta de terceros	-18,4	28,5	20,8	17,0	-1,9	-16,2	22,7	-15,5	-27,1	-17,8	-25,6	-23,4	10,7	-18,8	-4,7	4,5	10,8	76,1	13,0	-1,4	14,9	5,8	32,2	12,5	21,7	256
Resto fab. de productos metálicos, excepto maquinaria y equipo	6,9	-9,4	10,3	28,6	15,4	22,8	77,8	36,3	8,4	42,7	9,5	-26,3	-15,3	12,0	1,3	-8,2	18,9	30,1	-9,7	6,7	-24,4	-34,7	-10,7	11,6	-3,1	252 a 255, 257, 259
Fabricación de material y equipo eléctrico	13,5	-13,7	28,4	47,8	39,8	-2,8	3,5	14,3	24,5	38,8	13,0	-1,1	-11,6	-14,6	-4,1	-26,6	-11,3	33,5	5,5	-3,6	12,8	-16,1	-7,8	17,7	-0,1	27
Fabricación de maquinaria y equipo n.c.a.p.	11,1	-29,1	38,3	11,1	30,7	31,7	2,0	9,2	-1,7	6,9	30,0	12,7	0,3	29,9	12,6	-9,0	10,3	7,3	1,1	-7,6	55,1	20,8	-18,5	9,2	4,6	28
Fab. de veh. de motor, remolques, semirremolques y otro material	5,1	-8,4	5,8	4,7	17,1	1,7	4,3	7,3	22,6	13,5	-24,9	-10,1	-7,2	-13,2	-5,1	-18,3	-6,7	-20,3	-9,2	-21,8	-3,1	-15,9	-15,3	0,1	6,3	29 a 30
Resto de industrias extractivas y manufactureras	101,0	-31,8	7,6	24,8	3,3	-0,6	10,5	37,1	42,0	37,1	35,7	11,7	-27,7	3,7	10,8	-23,7	-2,4	5,6	38,9	-28,4	-10,1	-25,4	-37,2	-17,3	-9,6	05 a 09, 13 a 15, 19, 21, 26, 31 a 33
Sum. energía eléctrica, gas, vapor, aire acondicionado, agua y residuos	-10,9	-19,1	-18,0	-3,9	-9,4	-3,1	5,8	-11,0	-18,4	-5,3	6,2	-12,0	-7,9	-2,5	14,8	0,1	12,0	5,6	3,8	18,0	31,8	0,1	11,0	26,1	9,6	D+E

Fuente: ICANE a partir de microdatos del Índice de Producción Industrial del INE

