

I. Liquidación de Presupuestos de la Administración Gral. del Estado. Datos consolidados. Miles de €

1.1 Clasificación económica

Obligaciones reconocidas	2001	2002	2003	2004	2005	2006	2007
1. Gastos de personal	94.350	96.799	105.937	95.996	99.386	105.232	112.185
2. Gastos corrientes de bienes y servicios	8.133	8.427	9.560	10.985	12.324	12.929	15.894
3. Gastos financieros	5	79	0	52	0	37	5
4. Transferencias corrientes	14.470	12.909	13.491	13.175	18.010	13.942	17.767
6. Inversiones reales	222.473	132.590	151.140	134.434	270.366	227.047	198.154
7. Transferencias de capital	33.349	25.670	24.729	35.535	14.349	22.121	31.611
8. Activos financieros	12.583	10.310	16.561	8.757	9.874	22.746	27.525
9. Pasivos financieros	0	0	46	0	0	19	0
Total	385.363	286.784	321.463	298.935	424.308	404.074	403.141

1.2 Clasificación orgánica

Obligaciones reconocidas	2001	2002	2003	2004	2005	2006	2007
Clases Pasivas	80.812	82.568	88.895	92.238	97.481	103.455	108.971
Gastos de diversos ministerios	107	43	235	338	206	153	11
Ministerio de Administraciones Públicas	469	910	671	670	885	884	1.436
Ministerio de Agricultura, Pesca y Alimentación	15.999	13.718	16.349	30.492	11.172	16.708	18.659
Ministerio de Fomento	214.473	98.500	130.454	116.559	237.188	204.604	174.144
Ministerio de Vivienda	-	-	-	-	1.151	363	270
Ministerio de Justicia	18.834	18.177	22.475	7.542	4.422	8.442	6.726
Ministerio de Medio Ambiente	4.163	31.281	17.547	14.514	32.115	17.927	19.111
Ministerio de Sanidad y Consumo	64	105	122	101	165	221	1.116
Ministerio de Trabajo y Asuntos Sociales	2.582	2.530	2.488	3.749	8.812	3.380	4.143
Ministerio del Interior	12.344	12.095	10.990	12.926	12.837	14.096	17.974
Ministerio de Defensa	296	385	143	324	439	67	1.619
Ministerio de Economía y Hacienda	-	-	-	-	2.452	3.817	9.384
Ministerio de Economía	15.929	10.513	7.544	4.648	-	-	-
Ministerio de Hacienda	620	689	931	1.030	-	-	-
Ministerio de Educación, Cultura y Deporte	4.037	3.288	4.574	4.085	-	-	-
Ministerio de Cultura	-	-	-	-	1.396	1.861	1.266
Ministerio de Educación y Ciencia	-	-	-	-	5.270	6.805	16.858
Ministerio de Ciencia y Tecnología	14.633	11.981	18.046	9.711	-	-	-
Ministerio de Industria, Turismo y Comercio	-	-	-	-	8.315	21.291	21.452
Ministerio de Presidencia	0	0	0	8	0	0	0
Consejo General del Poder Judicial	0	0	0	0	0	0	2
Total	385.363	286.784	321.463	298.935	424.308	404.074	403.141

1.3 Clasificación funcional

Obligaciones reconocidas	2001	2002	2003	2004	2005	2006	2007
1. Servicios de carácter general	19.312	19.087	23.146	8.220	5.377	9.338	11.163
2. Protección civil y seguridad ciudadana	12.619	12.453	10.345	11.869	101.704	109.597	120.263
3. Seguridad, protección y promoción social	83.398	85.116	91.402	96.017	17.211	11.444	11.684
4. Produc. de bienes públ. carácter social	4.807	29.071	16.859	12.274	32.397	11.628	18.402
5. Produc. bienes públ. carácter económico	221.723	109.041	144.309	128.146	248.415	227.669	204.582
6. Regulación económ. de carácter general	812	823	1.258	1.462	1.153	1.149	1.044
7. Regulación económ. de sect. productivos	42.685	31.194	34.143	40.947	18.051	33.250	36.003
9. Transf. a Administraciones Públicas	6	0	0	0	0	0	0
Total	385.363	286.784	321.463	298.935	424.308	404.074	403.141

1.4 Clasificación COFOG

Obligaciones reconocidas	2001	2002	2003	2004	2005	2006	2007
01. Servicios públicos de carácter general	4.178	6.730	10.889	7.648	2.674	2.032	3.270
02. Defensa	296	385	143	324	435	67	1.619
03. Orden público y seguridad	31.158	30.238	32.680	19.088	16.598	22.535	23.911
04. Asuntos económicos	257.177	129.641	164.062	157.630	261.867	249.400	231.008
05. Protección del medio ambiente	2.710	3.115	2.720	4.550	5.356	8.635	6.912
06. Vivienda y servicios comunitarios	1.453	28.167	14.827	9.963	26.759	9.292	12.199
07. Salud	64	105	122	101	148	174	1.082
08. Actividades recreativas, culturales y religión	781	789	1.860	1.931	1.430	1.861	4.266
09. Educación	4.148	2.499	2.714	2.154	2.691	3.176	5.726
10. Protección social	83.398	85.116	91.448	95.545	106.350	106.902	113.148
Total	385.363	286.784	321.463	298.935	424.308	404.074	403.141

1.5 Cuenta de producción y cuenta de explotación

Obligaciones reconocidas	2001	2002	2003	2004	2005 (P)	2006 (A)	2007 (A)
Producción	31.984	32.271	36.042	23.484	22.606	22.721	26.615
Consumos intermedios	8.095	8.403	9.524	10.936	12.262	12.871	15.823
Valor añadido bruto	23.889	23.867	26.517	12.549	10.344	9.850	10.792
Remuneración de asalariados	23.851	23.844	26.482	12.499	10.283	9.793	10.722
Sueldos y salarios	22.753	22.740	25.332	11.972	9.945	9.377	10.199
Cotizaciones sociales a cargo de empleadores	1.098	1.104	1.150	526	337	416	522
Efectivas	-	-	-	-	-	-	-
Imputadas/Prestaciones sociales directas	-	-	-	-	-	-	-
Otros impuestos sobre la producción	38	24	36	50	61	57	70

2 Liquidación Presupuestos de OO.AA de Admón. Gral del Estado. Datos consolidados. Miles de €

2.1 Clasificación económica

Obligaciones reconocidas	2001	2002	2003	2004	2005	2006	2007
1. Gastos de personal	21.284	22.052	22.969	24.378	25.330	27.134	-
2. Gastos corrientes de bienes y servicios	4.003	4.760	5.147	5.239	5.565	6.200	-
3. Gastos financieros	0	0	352	609	1.134	1.537	-
4. Transferencias corrientes	3.171	2.726	2.579	3.377	2.722	3.446	-
6. Inversiones reales	37.566	62.840	135.233	98.753	88.189	105.941	-
7. Transferencias de capital	0	0	0	0	0	0	-
8. Activos financieros	23	39	65	67	15	75	-
9. Pasivos financieros	0	0	0	1.800	5.780	7.580	-
Total	66.046	92.418	166.346	134.222	128.735	151.914	-

2.2 Clasificación funcional

Obligaciones reconocidas	2001	2002	2003	2004	2005	2006	2007
1. Servicios de carácter general	1.004	0	0	0	0	0	-
2. Protección civil y seguridad ciudadana	563	1.574	1.572	2.565	2.004	1.495	-
3. Seguridad, protección y promoción social	3.210	2.748	2.604	3.421	2.826	3.588	-
4. Produc. de bienes públ. carácter social	29.048	52.480	95.761	72.707	67.441	89.721	-
5. Produc. bienes públ. carácter económico	20.365	22.704	53.285	41.771	42.316	42.113	-
6. Regulación económ. de carácter general	11.856	12.912	13.123	13.759	14.147	14.996	-
7. Regulación económ. de sect. productivos	0	0	0	0	0	0	-
9. Transf. a Administraciones Públicas	0	0	0	0	0	0	-
Total	66.046	92.418	166.346	134.222	128.735	151.914	-

2.3 Clasificación COFOG

Obligaciones reconocidas	2001	2002	2003	2004	2005	2006	2007
01. Servicios públicos de carácter general	11.856	12.912	13.123	13.759	14.147	14.996	-
02. Defensa	563	724	687	732	789	858	-
03. Orden público y seguridad	1.004	850	885	1.833	1.216	637	-
04. Asuntos económicos	0	0	0	0	0	0	-
05. Protección del medio ambiente	1.842	2.083	2.022	2.473	2.432	3.538	-
06. Vivienda y servicios comunitarios	47.388	72.904	146.811	111.761	107.077	128.076	-
07. Salud	183	196	213	244	248	221	-
08. Actividades recreativas, culturales y religión	0	0	0	0	0	0	-
09. Educación	0	0	0	0	0	0	-
10. Protección social	3.210	2.748	2.604	3.421	2.826	3.588	-
Total	66.046	92.418	166.346	134.222	128.735	151.914	-

2.4 Cuenta de producción y cuenta de explotación

Obligaciones reconocidas	2001	2002	2003	2004	2005	2006	2007
Producción	25.287	26.812	28.116	29.617	30.894	33.334	-
Consumos intermedios	3.889	4.687	5.101	5.238	5.613	6.249	-
Valor añadido bruto	21.397	22.126	23.015	24.379	25.281	27.085	-
Remuneración de asalariados	21.225	21.950	22.907	24.260	25.195	26.994	-
Sueldos y salarios	19.002	19.773	20.597	21.774	22.945	24.465	-
Cotizaciones sociales a cargo de empleadores	2.223	2.177	2.310	2.486	2.250	2.529	-
Efectivas	-	-	-	-	-	-	-
Imputadas/Prestaciones sociales directas	-	-	-	-	-	-	-
Otros impuestos sobre la producción	173	176	108	119	86	91	-

3. Liquidación de Presupuestos de la Seguridad Social. Datos consolidados. Miles de €

3.1 Clasificación económica

Obligaciones reconocidas	2001	2002	2003	2004	2005	2006	2007
1. Gastos de personal	210.238	118.708	14.216	14.923	15.847	17.347	17.920
2. Gastos corrientes de bienes y servicios	98.875	55.761	4.149	2.356	2.583	3.471	4.722
3. Gastos financieros	14	13	5	3	1	1	0
4. Transferencias corrientes	1.004.944	1.023.164	1.028.243	1.106.440	1.184.493	1.261.810	1.359.805
6. Inversiones reales	8.396	6.765	563	963	240	697	622
7. Transferencias de capital	0	0	0	0	0	0	0
8. Activos financieros	359	145	69	72	73	92	97
9. Pasivos financieros	0	0	0	0	0	0	0
Total	1.322.826	1.204.554	1.047.245	1.124.757	1.203.237	1.283.417	1.383.167

3.2 Clasificación funcional

Obligaciones reconocidas	2001	2002	2003	2004	2005	2006	2007
1. Prestaciones económicas	917.105	979.325	1.034.599	1.113.081	1.191.688	1.269.343	1.367.881
2. Asistencia sanitaria	397.248	216.071	3.281	1.565	1.702	3.321	4.616
3. Servicios sociales	599	626	663	683	653	723	204
4. Tesorería, informática, otros serv.	7.874	8.533	8.701	9.428	9.193	10.030	10.465
Total	1.322.826	1.204.554	1.047.245	1.124.757	1.203.237	1.283.417	1.383.167

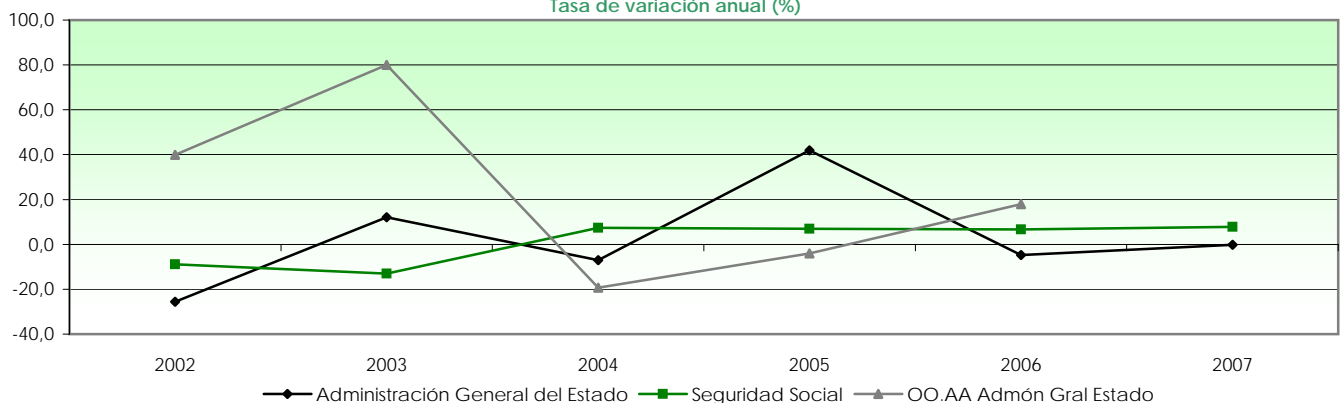
3.3 Clasificación COFOG

Obligaciones reconocidas	2001	2002	2003	2004	2005	2006	2007
01. Servicios públicos de carácter general	7.874	8.533	8.721	9.450	9.216	10.078	10.519
02. Defensa	0	0	0	0	0	0	0
03. Orden público y seguridad	0	0	0	0	0	0	0
04. Asuntos económicos	167	163	160	178	177	168	45
05. Protección del medio ambiente	0	0	0	0	0	0	0
06. Vivienda y servicios comunitarios	0	0	0	0	0	0	0
07. Salud	397.598	216.449	3.695	1.981	2.078	3.775	4.683
08. Actividades recreativas, culturales y religión	0	0	0	0	0	0	0
09. Educación	0	0	0	0	0	0	0
10. Protección social	917.187	979.410	1.034.669	1.113.148	1.191.767	1.269.396	1.367.920
Total	1.322.826	1.204.554	1.047.245	1.124.757	1.203.237	1.283.417	1.383.167

3.4 Cuenta de producción y cuenta de explotación

Obligaciones reconocidas	2001	2002	2003	2004	2005 (P)	2006 (A)	2007 (A)
Producción	309.114	174.469	18.365	17.279	18.430	20.818	22.642
Consumos intermedios	98.390	55.363	4.115	2.326	2.553	3.437	4.688
Valor añadido bruto	210.723	119.106	14.250	14.952	15.877	17.380	17.954
Remuneración de asalariados	210.238	118.708	14.216	14.923	15.847	17.347	17.920
Sueldos y salarios	165.912	90.740	10.884	11.484	12.222	13.406	13.861
Cotizaciones sociales a cargo de empleadores	44.326	27.967	3.332	3.440	3.626	3.941	4.059
Efectivas	-	-	-	-	-	-	-
Imputadas/Prestaciones sociales directas	-	-	-	-	-	-	-
Otros impuestos sobre la producción	485	398	34	29	29	34	34

Evolución obligaciones reconocidas.
Tasa de variación anual (%)

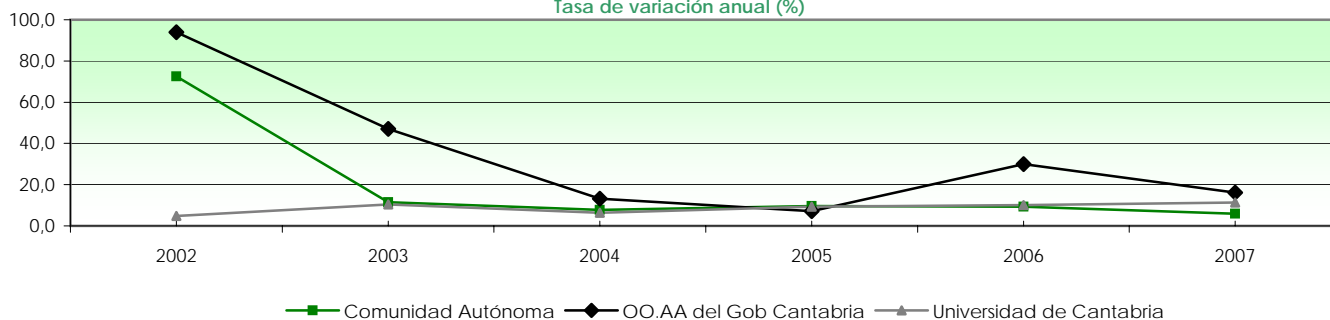


4. Liquidación de Presupuestos de la Comunidad Autónoma. Datos consolidados. Miles de €

4.1 Clasificación económica

Crédito total	2001	2002	2003	2004	2005	2006	2007
1. Gastos de personal	274.046	508.299	542.948	579.316	644.104	700.999	776.125
2. Gastos corrientes de bienes y servicios	71.890	172.577	194.160	201.664	247.776	257.967	302.219
3. Gastos financieros	45.479	30.685	17.621	14.065	12.338	12.830	15.171
4. Transferencias corrientes	135.699	291.558	318.981	351.616	418.695	410.656	434.027
6. Inversiones reales	214.243	308.436	328.589	341.925	349.649	378.600	333.500
7. Transferencias de capital	82.534	87.046	119.429	115.749	139.728	157.811	195.078
8. Activos financieros	2.694	7.125	932	13.756	2.150	32.555	18.959
9. Pasivos financieros	57.781	36.541	37.603	42.426	18.731	66.227	39.716
Total	884.366	1.442.267	1.560.263	1.660.517	1.833.170	2.017.645	2.114.795
Obligaciones reconocidas	2001	2002	2003	2004	2005	2006	2007
1. Gastos de personal	269.573	494.759	535.511	576.314	629.224	689.104	762.429
2. Gastos corrientes de bienes y servicios	58.330	164.051	185.124	191.880	239.426	245.434	295.130
3. Gastos financieros	42.251	12.192	10.600	11.168	10.395	11.441	12.745
4. Transferencias corrientes	119.272	278.195	301.035	334.126	400.240	393.604	416.745
6. Inversiones reales	166.470	250.773	292.633	306.602	307.655	322.999	293.153
7. Transferencias de capital	70.062	71.839	99.989	100.418	120.601	138.934	173.708
8. Activos financieros	2.692	7.009	912	13.684	1.913	22.261	7.915
9. Pasivos financieros	32.638	34.139	37.503	42.426	18.631	66.226	38.515
Total	761.289	1.312.957	1.463.308	1.576.618	1.728.084	1.890.003	2.000.339
% Oblig. reconocidas sobre crédito total	2001	2002	2003	2004	2005	2006	2007
1. Gastos de personal	98	97	99	99	98	98	98
2. Gastos corrientes de bienes y servicios	81	95	95	95	97	95	98
3. Gastos financieros	93	40	60	79	84	89	84
4. Transferencias corrientes	88	95	94	95	96	96	96
6. Inversiones reales	78	81	89	90	88	85	88
7. Transferencias de capital	85	83	84	87	86	88	89
8. Activos financieros	100	98	98	99	89	68	42
9. Pasivos financieros	56	93	100	100	99	100	97
Total	86	91	94	95	94	94	95

Evolución obligaciones reconocidas
Tasa de variación anual (%)



4.2 Clasificación orgánica

Crédito total	2001	2002	2003	2004	2005	2006	2007
Deuda pública	0	0	0	0	0	78.335	53.561
C. Cultura y Deporte	30.845	45.724	-	-	-	-	-
C. Cultura, Turismo y Deporte	-	-	60.238	49.705	53.852	71.577	77.687
C. Economía y Hacienda	141.455	151.371	136.507	95.237	78.881	52.448	60.070
C. Educación y Juventud	248.838	267.060	-	-	-	-	-
C. Educación	-	-	286.634	301.640	323.860	366.012	400.796
C. Agricultura, Ganadería y Pesca	96.896	92.431	94.412	107.974	117.984	133.408	125.916
C. Industria, Turismo, Trabajo y Comunicaciones	78.230	85.264	-	-	-	-	-
C. Industria, Trabajo y Desarrollo Tecnológico	-	-	95.780	108.805	84.401	115.775	109.954
C. Medio Ambiente y Ordenación del Territorio	66.043	83.520	-	-	-	-	-
C. Medio Ambiente	-	-	89.497	140.221	174.928	146.962	162.567
C. Obras Públicas, Vivienda y Urbanismo	105.363	115.508	-	-	-	-	-
C. Obras Públicas y Vivienda	-	-	126.252	126.529	132.982	139.327	154.905
C. Presidencia	28.075	40.937	-	-	-	-	-
C. Presidencia, Ordenación del Territorio y Urbanismo	-	-	43.105	48.166	38.132	59.254	40.674
C. Relaciones Institucionales y Asuntos Europeos	-	-	-	12.870	16.593	20.316	22.139
C. Sanidad y Servicios Sociales	82.486	-	-	100.591	110.119	120.742	134.460
C. Sanidad, Consumo y Bienestar Social	-	88.418	-	-	-	-	-
C. Sanidad, Consumo y Servicios Sociales	-	-	102.538	-	-	-	-
Parlamento de Cantabria	6.135	6.297	6.407	6.790	7.336	7.585	8.142
Servicio Cántabro de Empleo	-	-	-	75	54.335	60.105	60.881
Servicio Cántabro de Salud	-	465.737	518.893	561.914	639.766	645.799	703.043
Total	884.366	1.442.267	1.560.263	1.660.517	1.833.170	2.017.645	2.114.795

Obligaciones reconocidas	2001	2002	2003	2004	2005	2006	2007
Deuda pública	0	0	0	0	0	76.977	51.159
C. Cultura y Deporte	28.999	44.211	-	-	-	-	-
C. Cultura, Turismo y Deporte	-	-	57.205	46.071	49.608	62.629	67.964
C. Economía y Hacienda	96.497	110.239	109.562	89.708	73.954	45.783	55.991
C. Educación y Juventud	246.955	265.009	-	-	-	-	-
C. Educación	-	-	284.326	298.676	317.289	353.724	396.737
C. Agricultura, Ganadería y Pesca	79.384	70.733	82.554	96.273	102.093	118.016	115.589
C. Industria, Turismo, Trabajo y Comunicaciones	67.165	72.642	-	-	-	-	-
C. Industria, Trabajo y Desarrollo Tecnológico	-	-	80.424	91.650	75.355	96.265	87.368
C. Medio Ambiente y Ordenación del Territorio	54.581	79.081	-	-	-	-	-
C. Medio Ambiente	-	-	86.436	129.808	157.394	132.841	148.265
C. Obras Públicas, Vivienda y Urbanismo	87.508	93.646	-	-	-	-	-
C. Obras Públicas y Vivienda	-	-	112.607	110.518	114.859	114.398	139.095
C. Presidencia	23.713	27.186	-	-	-	-	-
C. Presidencia, Ordenación del Territorio y Urbanismo	-	-	35.795	43.916	33.943	55.178	35.714
C. Relaciones Institucionales y Asuntos Europeos	-	-	-	11.931	15.409	18.984	20.208
C. Sanidad y Servicios Sociales	70.353	-	-	91.019	100.828	113.706	124.969
C. Sanidad, Consumo y Bienestar Social	-	78.832	-	-	-	-	-
C. Sanidad, Consumo y Servicios Sociales	-	-	91.974	-	-	-	-
Parlamento de Cantabria	6.135	6.297	6.407	6.790	7.336	7.585	8.142
Servicio Cántabro de Empleo	-	-	-	0	43.253	48.747	49.871
Servicio Cántabro de Salud	-	465.080	516.019	560.258	636.762	645.171	699.267
Total	761.289	1.312.957	1.463.308	1.576.618	1.728.084	1.890.003	2.000.339

% Oblig. reconocidas sobre crédito total	2001	2002	2003	2004	2005	2006	2007
Deuda pública	-	-	-	-	-	98	96
C. Cultura y Deporte	94	97	-	-	-	-	-
C. Cultura, Turismo y Deporte	-	-	95	93	92	87	87
C. Economía y Hacienda	68	73	80	94	94	87	93
C. Educación y Juventud	99	99	-	-	-	-	-
C. Educación	-	-	99	99	98	97	99
C. Agricultura, Ganadería y Pesca	82	77	87	89	87	88	92
C. Industria, Turismo, Trabajo y Comunicaciones	86	85	-	-	-	-	-
C. Industria, Trabajo y Desarrollo Tecnológico	-	-	84	84	89	83	79
C. Medio Ambiente y Ordenación del Territorio	83	95	-	-	-	-	-
C. Medio Ambiente	-	-	97	93	90	90	91
C. Obras Públicas, Vivienda y Urbanismo	83	81	-	-	-	-	-
C. Obras Públicas y Vivienda	-	-	89	87	86	82	90
C. Presidencia	84	66	-	-	-	-	-
C. Presidencia, Ordenación del Territorio y Urbanismo	-	-	83	91	89	93	88
C. Relaciones Institucionales y Asuntos Europeos	-	-	-	93	93	93	91
C. Sanidad y Servicios Sociales	85	-	-	90	92	94	93
C. Sanidad, Consumo y Bienestar Social	-	89	-	-	-	-	-
C. Sanidad, Consumo y Servicios Sociales	-	-	90	-	-	-	-
Parlamento de Cantabria	100	100	100	100	100	100	100
Servicio Cántabro de Empleo	-	-	-	0	80	81	82
Servicio Cántabro de Salud	-	100	99	100	100	100	99
Total	86	91	94	95	94	94	95

4.3 Clasificación funcional

Obligaciones reconocidas	2001	2002	2003	2004	2005	2006	2007
1. Servicios de carácter general	27.874	32.514	39.682	49.874	48.670	69.594	51.793
2. Protección civil y seguridad ciudadana	1.974	1.776	3.841	3.511	6.802	7.047	7.657
3. Seguridad, protección y promoción social	55.845	69.704	93.364	133.342	153.973	169.175	189.582
4. Produc. de bienes públ. carácter social	390.410	909.923	1.015.939	999.963	1.123.344	1.146.374	1.261.696
5. Produc. bienes públ. carácter económico	119.621	120.538	146.082	196.783	213.353	242.586	261.516
6. Regulación económ. de carácter general	13.871	44.669	11.241	16.564	20.141	21.055	25.633
7. Regulación económ. de sect. productivos	82.220	88.868	105.770	123.862	132.865	157.194	151.302
0. Deuda pública	69.474	44.966	47.388	52.718	28.935	76.977	51.159
Total	761.289	1.312.957	1.463.308	1.576.618	1.728.084	1.890.003	2.000.339

4.4 Clasificación COFOG

Obligaciones reconocidas	2001	2002	2003	2004	2005	2006	2007
01. Servicios públicos de carácter general	127.191	141.925	130.090	134.612	116.453	188.248	154.287
02. Defensa	0	0	0	0	0	0	0
03. Orden público y seguridad	1.974	3.503	6.397	6.095	6.802	7.047	7.657
04. Asuntos económicos	188.524	203.599	233.749	265.629	296.098	338.668	340.347
05. Protección del medio ambiente	71.514	94.973	105.014	77.067	108.151	78.849	91.461
06. Vivienda y servicios comunitarios	25.410	26.642	36.562	89.084	85.281	101.101	116.071
07. Salud	51.743	524.040	586.204	616.959	699.062	717.453	792.100
08. Actividades recreativas, culturales y religión	28.999	34.499	46.017	33.910	35.388	38.823	43.444
09. Educación	244.401	261.907	281.207	298.676	317.289	353.724	396.737
10. Protección social	21.532	21.868	38.070	54.586	63.560	66.091	58.235
Total	761.289	1.312.957	1.463.308	1.576.618	1.728.084	1.890.003	2.000.339

4.5 Cuenta de producción y cuenta de explotación

Obligaciones reconocidas	2001	2002	2003	2004	2005	2006	2007
Producción	327.895	658.800	720.627	768.181	868.641	934.530	1.057.556
Consumos intermedios	58.024	163.849	184.972	191.923	238.998	245.168	294.860
Valor añadido bruto	269.871	494.952	535.655	576.258	629.643	689.362	762.696
Remuneración de asalariados	269.289	493.937	534.718	575.330	628.300	688.234	761.430
Saldos y salarios	238.925	420.185	450.270	483.592	526.720	572.486	636.772
Cotizaciones sociales a cargo de empleadores	30.364	73.751	84.448	91.738	101.579	115.748	124.658
Efectivas	29.013	72.102	82.501	89.792	99.357	113.106	121.935
Imputadas/Prestaciones sociales directas	1.351	1.649	1.947	1.946	2.223	2.642	2.723
Otros impuestos sobre la producción	582	1.015	937	928	1.343	1.128	1.267

5. Liquidación de Presupuestos de OO.AA del Gob. de Cantabria. Datos consolidados. Miles de €

5.1 Clasificación económica

Crédito total	2001	2002	2003	2004	2005	2006	2007
1. Gastos de personal	1.749	4.685	5.709	6.201	6.719	7.259	8.358
2. Gastos corrientes de bienes y servicios	3.354	4.626	7.166	7.731	9.317	11.032	10.529
3. Gastos financieros	1	1	15	1	1	0	7
4. Transferencias corrientes	413	1.369	1.698	1.927	2.132	3.013	2.900
6. Inversiones reales	886	970	2.903	4.778	5.212	6.654	8.548
7. Transferencias de capital	0	0	0	0	0	0	0
8. Activos financieros	3	6	6	34	18	11	9
9. Pasivos financieros	0	0	0	0	0	0	0
Total	6.405	11.658	17.497	20.671	23.398	27.969	30.351

Obligaciones reconocidas	2001	2002	2003	2004	2005	2006	2007
1. Gastos de personal	1.272	3.873	4.599	5.227	5.335	6.344	7.755
2. Gastos corrientes de bienes y servicios	2.954	3.854	5.724	6.646	8.077	9.010	9.945
3. Gastos financieros	0	0	13	0	0	0	6
4. Transferencias corrientes	316	1.336	1.569	1.703	1.895	2.534	2.642
6. Inversiones reales	508	739	2.505	2.707	2.157	4.822	6.010
7. Transferencias de capital	0	0	0	0	0	0	0
8. Activos financieros	3	0	0	28	11	4	8
9. Pasivos financieros	0	0	0	0	0	0	0
Total	5.054	9.803	14.411	16.310	17.475	22.715	26.366

% Oblig. reconocidas sobre crédito total	2001	2002	2003	2004	2005	2006	2007
1. Gastos de personal	73	83	81	84	79	87	93
2. Gastos corrientes de bienes y servicios	88	83	80	86	87	82	94
3. Gastos financieros	0	0	91	2	0	-	80
4. Transferencias corrientes	76	98	92	88	89	84	91
6. Inversiones reales	57	76	86	57	41	72	70
7. Transferencias de capital	-	-	-	-	-	-	-
8. Activos financieros	100	0	0	82	63	39	92
9. Pasivos financieros	-	-	-	-	-	-	100
Total	79	84	82	79	75	81	87

5.2 Clasificación funcional

Obligaciones reconocidas	2001	2002	2003	2004	2005	2006	2007
1. Servicios de carácter general	540	522	836	903	1.178	1.517	1.574
2. Protección civil y seguridad ciudadana	0	0	0	0	0	0	0
3. Seguridad, protección y promoción social	0	0	2	3	1.371	2.331	2.821
4. Produc. de bienes públ. carácter social	4.151	8.557	12.805	14.214	13.158	16.217	19.197
5. Produc. bienes públ. carácter económico	0	0	0	0	0	0	0
6. Regulación económ. de carácter general	0	0	0	13	471	1.132	1.184
7. Regulación económ. de sect. productivos	362	723	768	1.178	1.298	1.517	1.590
9. Transf. a Administraciones Públicas	0	0	0	0	0	0	0
0. Deuda pública	0	0	0	0	0	0	0
Total	5.054	9.803	14.411	16.310	17.475	22.715	26.366

5.3 Clasificación COFOG

Obligaciones reconocidas	2001	2002	2003	2004	2005	2006	2007
01. Servicios públicos de carácter general	0	0	0	13	471	1.132	1.184
02. Defensa	0	0	0	0	0	0	0
03. Orden público y seguridad	0	0	0	0	0	0	0
04. Asuntos económicos	362	723	768	1.178	1.298	1.517	1.590
05. Protección del medio ambiente	1.071	1.268	1.292	1.516	1.751	1.830	3.671
06. Vivienda y servicios comunitarios	0	0	0	0	0	0	0
07. Salud	1.164	5.233	9.125	10.386	11.407	14.388	15.526
08. Actividades recreativas, culturales y religión	0	0	0	0	0	0	0
09. Educación	1.378	1.365	1.694	1.786	1.178	1.517	1.574
10. Protección social	1.079	1.214	1.532	1.431	1.371	2.331	2.821
Total	5.054	9.803	14.411	16.310	17.475	22.715	26.366

5.4 Cuenta de producción y cuenta de explotación

Obligaciones reconocidas	2001	2002	2003	2004	2005	2006	2007
Producción	4.226	7.727	10.323	11.873	13.412	15.355	17.700
Consumos intermedios	2.972	3.853	5.727	6.646	8.082	9.015	9.953
Valor añadido bruto	1.254	3.874	4.596	5.227	5.330	6.339	7.747
Remuneración de asalariados	1.254	3.873	4.595	5.227	5.330	6.339	7.746
Sueldos y salarios	970	2.934	3.585	4.105	4.263	5.045	6.109
Cotizaciones sociales a cargo de empleadores	284	940	1.010	1.122	1.067	1.294	1.636
Efectivas	284	889	983	1.096	1.043	1.254	1.585
Imputadas/Prestaciones sociales directas	0	51	27	26	24	39	51
Otros impuestos sobre la producción	0	1	1	1	1	1	2

6. Liquidación de Presupuestos de Universidad de Cantabria. Datos consolidados. Miles de €

6.1 Clasificación económica

Crédito total	2001	2002	2003	2004	2005	2006	2007
1. Gastos de personal	40.878	43.494	47.000	49.920	52.540	55.942	60.452
2. Gastos corrientes de bienes y servicios	10.383	10.708	11.487	12.728	13.448	14.713	16.347
3. Gastos financieros	0	0	0	0	0	0	0
4. Transferencias corrientes	1.476	1.494	1.633	1.899	2.384	2.937	2.346
6. Inversiones reales	25.189	29.830	37.278	39.784	41.538	53.348	63.989
7. Transferencias de capital	0	0	0	0	0	0	0
8. Activos financieros	219	204	187	156	108	153	133
9. Pasivos financieros	0	0	0	0	0	0	0
Total	78.145	85.730	97.584	104.487	110.018	127.092	143.266

Obligaciones reconocidas	2001	2002	2003	2004	2005	2006	2007
1. Gastos de personal	39.878	42.225	45.939	48.520	51.793	54.479	59.011
2. Gastos corrientes de bienes y servicios	9.740	9.861	10.443	11.489	12.024	13.358	14.626
3. Gastos financieros	0	0	0	0	0	0	0
4. Transferencias corrientes	1.292	1.404	1.364	1.502	1.996	2.427	2.029
6. Inversiones reales	15.598	16.195	19.203	20.333	23.630	28.230	33.970
7. Transferencias de capital	0	0	0	0	0	0	0
8. Activos financieros	116	113	101	97	101	105	78
9. Pasivos financieros	0	0	0	0	0	0	0
Total	66.624	69.798	77.049	81.940	89.544	98.600	109.714

% Oblig. reconocidas sobre crédito total	2001	2002	2003	2004	2005	2006	2007
1. Gastos de personal	98	97	98	97	99	97	98
2. Gastos corrientes de bienes y servicios	94	92	91	90	89	91	89
3. Gastos financieros	-	-	-	-	-	-	-
4. Transferencias corrientes	88	94	84	79	84	83	87
6. Inversiones reales	62	54	52	51	57	53	53
7. Transferencias de capital	-	-	-	-	-	-	-
8. Activos financieros	53	55	54	62	93	69	58
9. Pasivos financieros	-	-	-	-	-	-	-
Total	85	81	79	78	81	78	77

6.2 Clasificación funcional

Obligaciones reconocidas	2001	2002	2003	2004	2005	2006	2007
1. Servicios de carácter general	0	0	0	0	0	0	0
2. Protección civil y seguridad ciudadana	0	0	0	0	0	0	0
3. Seguridad, protección y promoción social	0	0	0	0	0	0	0
4. Produc. de bienes públ. carácter social	54.041	59.425	64.657	67.487	74.045	79.529	84.813
5. Produc. bienes públ. carácter económico	12.584	10.373	12.393	14.453	15.500	19.072	24.901
6. Regulación económ. de carácter general	0	0	0	0	0	0	0
7. Regulación económ. de sect. productivos	0	0	0	0	0	0	0
9. Transf. a Administraciones Públicas	0	0	0	0	0	0	0
0. Deuda pública	0	0	0	0	0	0	0
Total	66.624	69.798	77.049	81.940	89.544	98.600	109.714

6.3 Clasificación COFOG

Obligaciones reconocidas	2001	2002	2003	2004	2005	2006	2007
01. Servicios públicos de carácter general	0	0	0	0	0	0	0
02. Defensa	0	0	0	0	0	0	0
03. Orden público y seguridad	0	0	0	0	0	0	0
04. Asuntos económicos	0	0	0	0	0	0	0
05. Protección del medio ambiente	0	0	0	0	0	0	0
06. Vivienda y servicios comunitarios	0	0	0	0	0	0	0
07. Salud	0	0	0	0	0	0	0
08. Actividades recreativas, culturales y religión	0	0	0	0	0	0	0
09. Educación	66.624	69.798	77.049	81.940	89.544	98.600	109.714
10. Protección social	0	0	0	0	0	0	0
Total	66.624	69.798	77.049	81.940	89.544	98.600	109.714

6.4 Cuenta de producción y cuenta de explotación

Obligaciones reconocidas	2001	2002	2003	2004	2005	2006	2007
Producción	49.618	52.087	56.382	60.009	63.817	67.837	73.637
Consumos intermedios	9.988	10.170	10.695	11.817	12.315	13.877	15.300
Valor añadido bruto	39.630	41.916	45.687	48.191	51.502	53.960	58.337
Remuneración de asalariados	39.627	41.906	45.677	48.188	51.497	53.956	58.305
Sueldos y salarios	35.732	37.752	41.485	43.893	46.558	49.029	52.732
Cotizaciones sociales a cargo de empleadores	3.894	4.155	4.192	4.295	4.940	4.927	5.573
Efectivas	3.894	4.155	4.192	4.295	4.940	4.927	5.573
Imputadas/Prestaciones sociales directas	0	0	0	0	0	0	0
Otros impuestos sobre la producción	3	10	10	4	4	4	32

7. Liquidación de Presupuestos de Entes locales. Miles de €

7.1 Clasificación económica

Crédito total	2001	2002	2003	2004	2005	2006 (P)	2007(A)
1. Gastos de personal	128.250	137.395	141.642	152.434	159.373	169.650	175.214
2. Gastos corrientes de bienes y servicios	137.704	155.694	159.638	189.792	206.629	218.587	217.084
3. Gastos financieros	14.725	14.654	10.569	9.993	9.883	12.174	10.764
4. Transferencias corrientes	15.722	16.520	16.834	19.610	22.356	22.829	23.655
6. Inversiones reales	204.296	212.366	195.056	204.949	220.385	157.787	111.182
7. Transferencias de capital	7.549	4.163	5.731	3.526	4.724	3.963	5.715
8. Activos financieros	1.767	1.765	1.820	1.913	4.345	1.688	2.247
9. Pasivos financieros	21.937	20.174	25.185	31.118	30.369	26.122	27.730
Total	531.950	562.730	556.473	613.335	658.065	612.800	573.589

Obligaciones reconocidas	2001	2002	2003	2004	2005	2006(P)	2007(A)
1. Gastos de personal	120.535	126.495	132.445	140.128	148.154	156.381	138.777
2. Gastos corrientes de bienes y servicios	123.800	142.677	146.362	164.551	184.671	218.455	177.981
3. Gastos financieros	13.097	11.923	9.295	8.010	8.645	9.390	9.033
4. Transferencias corrientes	13.251	14.467	14.544	16.852	19.728	22.474	20.496
6. Inversiones reales	81.491	91.495	87.787	89.268	85.128	128.807	104.066
7. Transferencias de capital	1.485	2.342	1.659	1.641	1.868	3.220	5.239
8. Activos financieros	1.069	1.103	1.115	1.289	3.589	1.569	1.943
9. Pasivos financieros	21.292	19.596	23.357	30.461	29.493	26.149	26.796
Total	376.021	410.097	416.563	452.201	481.275	566.444	484.331

% Oblig. reconocidas sobre crédito total	2001	2002	2003	2004	2005	2006(P)	2007(A)
1. Gastos de personal	94	92	94	92	93	92	79
2. Gastos corrientes de bienes y servicios	90	92	92	87	89	100	82
3. Gastos financieros	89	81	88	80	87	77	84
4. Transferencias corrientes	84	88	86	86	88	98	87
6. Inversiones reales	40	43	45	44	39	82	94
7. Transferencias de capital	20	56	29	47	40	81	92
8. Activos financieros	60	63	61	67	83	93	86
9. Pasivos financieros	97	97	93	98	97	100	97
Total	71	73	75	74	73	92	84

Nota 1: (P) provisional (A) avance

Nota 2: Los datos provisional y avance son a fecha de 2 de septiembre de 2008 e incluye las entidades locales que habían suministrado información a la Dirección General de Coordinación Financiera con las Comunidades Autónomas y Entidades Locales

Nota 3: Los obligaciones reconocidas de 2006(P) y 2007(A) sin consolidar

Nota 4: El crédito total del año 2001 y 2007(P) esta sin consolidar

7.2 Clasificación funcional

Obligaciones reconocidas	2001	2002	2003	2004	2005	2006(P)	2007(A)
1. Servicios de carácter general	46.971	50.980	52.603	63.219	69.128	75.162	27.164
2. Protección civil y seguridad ciudadana	22.822	24.991	26.688	26.403	29.849	33.829	19.703
3. Seguridad, protección y promoción social	38.768	39.821	41.878	41.620	49.107	61.900	39.261
4. Produc. de bienes públ. carácter social	171.296	187.441	186.621	207.117	216.436	242.489	115.388
5. Produc. bienes públ. carácter económico	43.732	53.713	52.182	45.974	51.069	86.540	58.892
6. Regulación económ. de carácter general	14.848	17.828	17.349	21.994	19.136	18.569	7.897
7. Regulación económ. de sect. productivos	5.918	7.018	8.753	8.404	9.797	10.528	4.766
9. Transf. a Administraciones Públicas	1.085	968	743	840	3.191	3.280	2.441
0. Deuda pública	32.957	29.559	30.669	37.778	35.349	34.147	25.740
Total	378.398	412.321	417.486	453.350	483.061	566.444	301.252

Nota 1: (P) provisional (A) avance

Nota 2: Los datos provisional y avance son a fecha de 2 de septiembre de 2008 e incluye las entidades locales que habían suministrado información a la Dirección General de Coordinación Financiera con las Comunidades Autónomas y Entidades Locales

Nota 3: Datos sin consolidar

7.3 Clasificación COFOG

Obligaciones reconocidas	2001	2002	2003	2004	2005	2006(P)	2007(A)
01. Servicios públicos de carácter general	81.097	81.611	84.181	101.982	108.069	-	-
02. Defensa	0	0	0	0	0	-	-
03. Orden público y seguridad	22.822	24.991	26.688	26.403	29.849	-	-
04. Asuntos económicos	64.414	83.774	82.216	80.213	84.889	-	-
05. Protección del medio ambiente	0	35.991	30.050	34.217	37.617	-	-
06. Vivienda y servicios comunitarios	106.047	78.892	86.953	86.987	100.096	-	-
07. Salud	1.844	1.803	1.692	2.507	1.806	-	-
08. Actividades recreativas, culturales y religión	53.481	58.013	55.703	71.885	64.838	-	-
09. Educación	9.925	14.349	13.525	13.515	14.200	-	-
10. Protección social	38.768	32.896	36.479	35.640	41.699	-	-
Total	378.398	412.321	417.486	453.350	483.061	-	-

Nota 1: (P) provisional (A) avance

Nota 2: Los datos provisional y avance son a fecha de 2 de septiembre de 2008 e incluye las entidades locales que habían suministrado información a la Dirección General de Coordinación Financiera con las Comunidades Autónomas y Entidades Locales

Nota 3: Datos sin consolidar

7.4 Cuenta de producción y cuenta de explotación

Obligaciones reconocidas	2001	2002	2003	2004	2005	2006(P)	2007(A)
Producción	243.000	258.000	272.000	302.000	334.000	375.807	317.877
Consumos intermedios	120.000	135.000	141.000	162.000	183.000	216.478	176.370
Valor añadido bruto a precios básicos	123.000	123.000	131.000	140.000	151.000	159.329	141.507
Remuneración de asalariados	122.000	122.000	130.000	139.000	150.000	158.329	140.506
Sueldos y salarios	91.000	93.000	97.000	106.000	114.000	120.330	106.785
Cotizaciones sociales a cargo de empleadores	31.000	29.000	33.000	33.000	36.000	37.999	33.722
Efectivas	29.000	26.000	30.000	30.000	33.000	34.832	30.911
Imputadas/Prestaciones sociales directas	2.000	3.000	3.000	3.000	3.000	3.167	2.810
Otros impuestos sobre la producción	1.000	1.000	1.000	1.000	1.000	1.000	1.000

8. Liquidación de Presupuestos de Total Administraciones Públicas. Datos consolidados. Miles de €

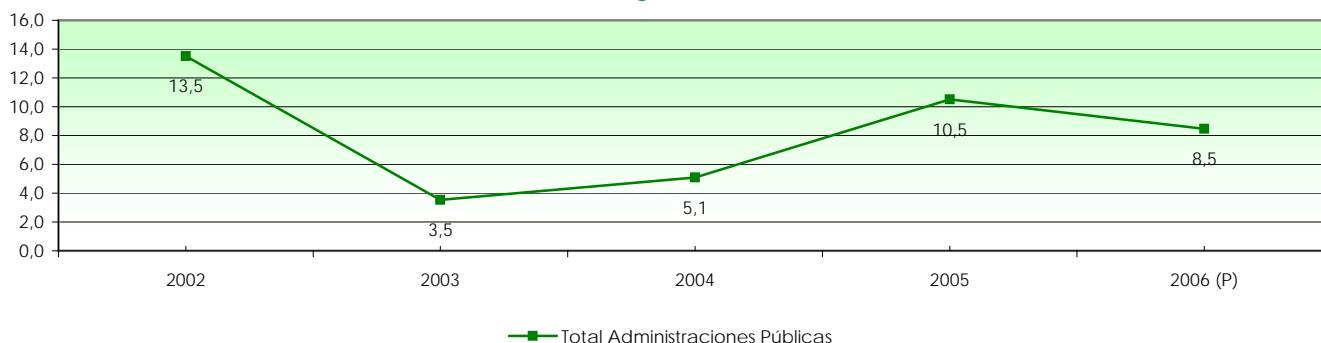
8.1 Clasificación económica

Obligaciones reconocidas	2001	2002	2003	2004	2005	2006 (P)	2007 (A)
1. Gastos de personal	757.129	904.910	861.616	905.486	975.068	1.056.021	-
2. Gastos corrientes de bienes y servicios	305.836	389.392	366.509	393.146	464.669	508.857	-
3. Gastos financieros	55.367	24.206	20.265	19.842	20.174	22.406	-
4. Transferencias corrientes	1.156.717	1.334.202	1.362.825	1.477.175	1.629.083	1.700.237	-
6. Inversiones reales	532.503	561.398	689.064	653.060	777.365	818.545	-
7. Transferencias de capital	104.896	99.850	126.377	137.594	136.818	164.274	-
8. Activos financieros	16.844	18.719	18.823	23.994	15.577	46.854	-
9. Pasivos financieros	53.930	53.735	60.906	74.687	53.904	99.974	-
Total	2.983.223	3.386.412	3.506.386	3.684.983	4.072.659	4.417.168	-

Nota 1: (P) provisional (A) avance

Nota 2: En 2006 (P) los datos de entidades locales están sin consolidar

Evolución Obligaciones reconocidas



8.2 Clasificación COFOG

Obligaciones reconocidas	2001	2002	2003	2004	2005	2006(P)	2007 (A)
01. Servicios públicos de carácter general	232.197	251.711	247.003	267.463	251.030	-	-
02. Defensa	859	1.109	830	1.055	1.224	-	-
03. Orden público y seguridad	56.958	59.583	66.649	53.420	54.465	-	-
04. Asuntos económicos	510.644	417.901	480.955	504.828	644.329	-	-
05. Protección del medio ambiente	77.137	137.431	141.098	119.823	155.306	-	-
06. Vivienda y servicios comunitarios	180.298	206.606	285.152	297.796	319.213	-	-
07. Salud	452.595	747.826	601.050	632.179	714.749	-	-
08. Actividades recreativas, culturales y religión	83.261	93.300	103.579	107.726	101.656	-	-
09. Educación	326.476	349.917	376.189	398.072	424.902	-	-
10. Protección social	1.065.175	1.123.252	1.204.802	1.303.771	1.407.571	-	-
Total	2.985.600	3.388.635	3.507.309	3.686.132	4.074.444	-	-

Nota 1: (P) provisional (A) avance

Nota 2: Datos sin consolidar para las entidades locales

8.3 Cuenta de producción y cuenta de explotación

Obligaciones reconocidas	2001	2002	2003	2004	2005 (P)	2006(P)	2007 (A)
Producción	991.123	1.210.166	1.141.854	1.212.443	1.351.801	1.470.402	-
Consumos intermedios	301.359	381.325	361.136	390.886	462.824	507.096	-
Valor añadido bruto a precios básicos	689.765	828.841	780.719	821.557	888.977	963.306	-
Remuneración de asalariados	687.483	826.218	778.594	819.426	886.452	960.992	-
Sueldos y salarios	574.294	687.124	649.152	682.819	736.653	794.137	-
Cotizaciones sociales a cargo de empleadores	113.190	139.094	129.442	136.607	149.799	166.854	-
Efectivas	-	-	-	-	-	-	-
Imputadas/Prestaciones sociales directas	-	-	-	-	-	-	-
Otros impuestos sobre la producción	2.281	2.624	2.124	2.131	2.525	2.315	-

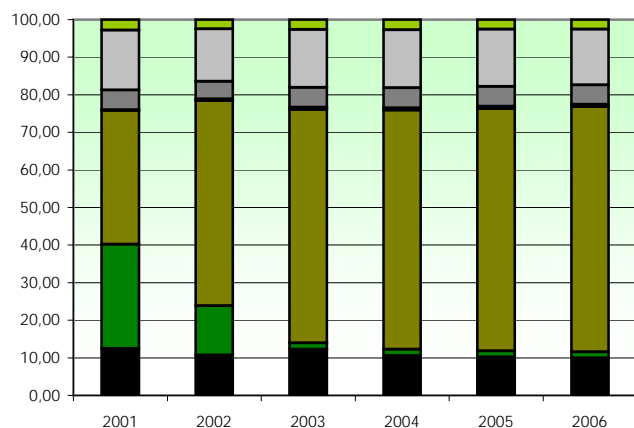
Nota 1: (P) provisional (A) avance

9. Obligaciones Reconocidas. Datos Consolidados Año 2005. Miles de €

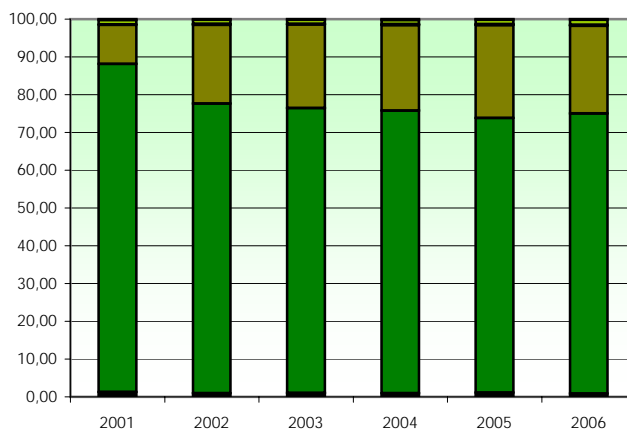
9.1 Liquidación del presupuesto por nivel administrativo y clasificación económica

Obligaciones reconocidas	Adm. Gral Estado	OO.AA de Estado	S. Social	CC.AA	OO.AA de CC.AA	Universidad Cantabria	Entes Locales	Total
1. Gastos de personal	99.386	25.330	15.847	629.224	5.335	51.793	148.154	975.068
2. Gastos corrientes de bienes y servicios	12.324	5.565	2.583	239.426	8.077	12.024	184.671	464.669
3. Gastos financieros	0	1.134	1	10.395	0	0	8.645	20.174
4. Transferencias corrientes	18.010	2.722	1.184.493	400.240	1.895	1.996	19.728	1.629.083
6. Inversiones reales	270.366	88.189	240	307.655	2.157	23.630	85.128	777.365
7. Transferencias de capital	14.349	0	0	120.601	0	0	1.868	136.818
8. Activos financieros	9.874	15	73	1.913	11	101	3.589	15.577
9. Pasivos financieros	0	5.780	0	18.631	0	0	29.493	53.904
Total	424.308	128.735	1.203.237	1.728.084	17.475	89.544	481.275	4.072.659

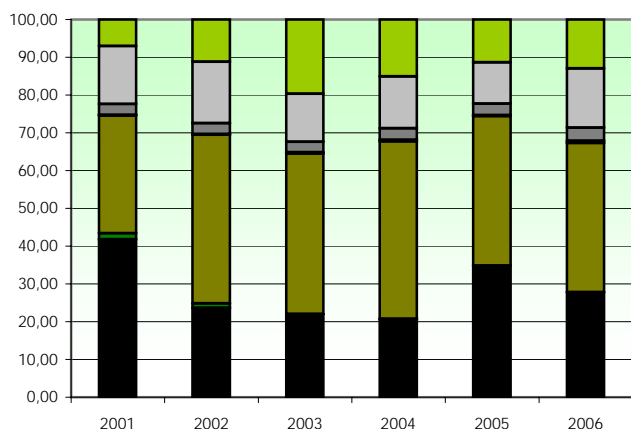
Evolución distribución porcentual.
Gastos de Personal



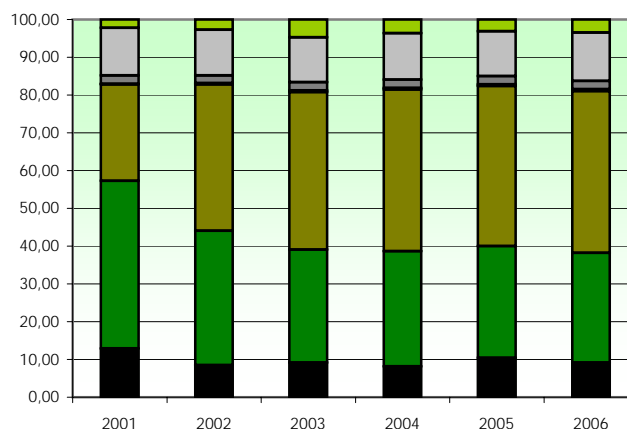
Evolución distribución porcentual.
Transferencias corrientes



Evolución distribución porcentual.
Inversiones reales



Evolución distribución porcentual.
Total Gastos



■ Administración General del Estado ■ Seguridad Social
■ Universidad de Cantabria ■ Entes Locales

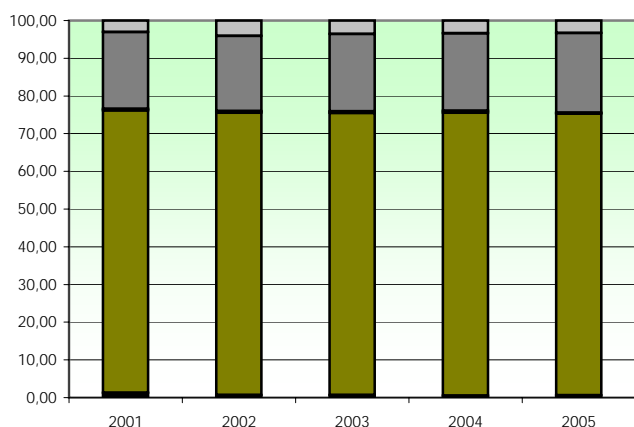
■ Comunidad Autónoma ■ OO.AA. Gobierno Cantabria
■ OO.AA. Admon. Gral Estado ■ OO.AA. Admon. Gral Estado

9.2 Liquidación del presupuesto por nivel administrativo y grupos COFOG

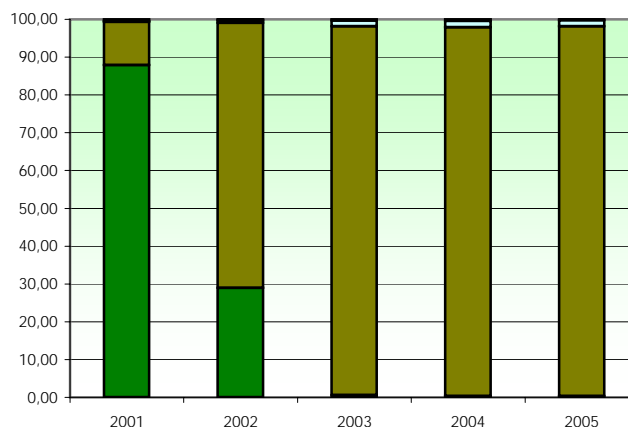
Obligaciones reconocidas	Adm. Gral Estado	OO.AA de Estado	S. Social	CC.AA	OO.AA de CC.AA	Universidad Cantabria	Entes Locales	Total
01. Servicios públicos de carácter general	2.674	14.147	9.216	116.453	471	0	108.069	251.030
02. Defensa	435	789	0	0	0	0	0	1.224
03. Orden público y seguridad	16.598	1.216	0	6.802	0	0	29.849	54.465
04. Asuntos económicos	261.867	0	177	296.098	1.298	0	84.889	644.329
05. Protección del medio ambiente	5.356	2.432	0	108.151	1.751	0	37.617	155.306
06. Vivienda y servicios comunitarios	26.759	107.077	0	85.281	0	0	100.096	319.213
07. Salud	148	248	2.078	699.062	11.407	0	1.806	714.749
08. Actividades recreativas, culturales y religión	1.430	0	0	35.388	0	0	64.838	101.656
09. Educación	2.691	0	0	317.289	1.178	89.544	14.200	424.902
10. Protección social	106.350	2.826	1.191.767	63.560	1.371	0	41.699	1.407.571
Total	424.308	128.735	1.203.237	1.728.084	17.475	89.544	483.061	4.074.444

Nota: Datos sin consolidar para las entidades locales

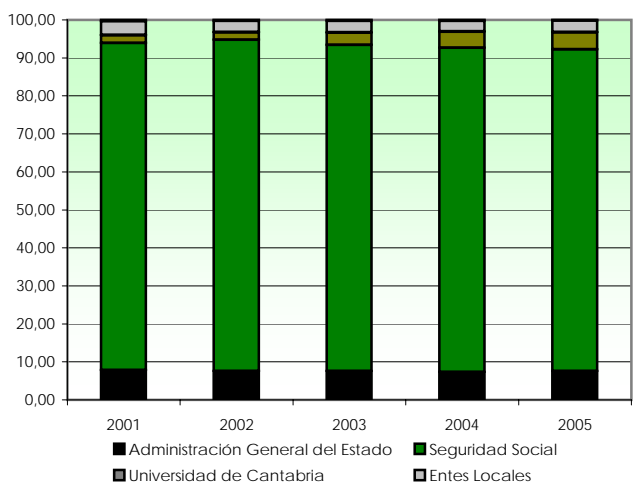
Evolución distribución porcentual.
Educación



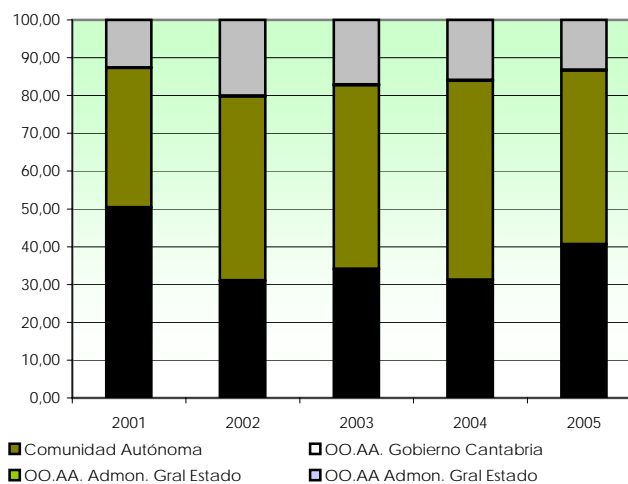
Evolución distribución porcentual.
Salud



Evolución distribución porcentual.
Protección Social



Evolución distribución porcentual.
Asuntos económicos



■ Administración General del Estado
■ Universidad de Cantabria

■ Seguridad Social
■ Entes Locales

■ Comunidad Autónoma
■ OO.AA. Admon. Gral Estado

■ OO.AA. Gobierno Cantabria
■ OO.AA Admon. Gral Estado

9.3 Liquidación del presupuesto por grupos COFOG y capítulos de la clasificación económica

Obligaciones reconocidas	G. personal	G.corri.en bys	G. financieros	Trans. corrientes	Inver. reales	Trans. Capital	Activos financieros	Pasivos financieros
01. Servicios públicos de carácter general	83.936	45.880	16.881	10.915	35.122	8.817	2.456	47.024
02. Defensa	0	975	0	0	249	0	0	0
03. Orden público y seguridad	32.510	12.969	0	2.049	6.201	727	9	0
04. Asuntos económicos	58.064	43.531	2.000	64.450	368.732	97.618	9.935	0
05. Protección del medio ambiente	15.876	37.277	35	64.284	21.048	15.512	1.276	0
06. Vivienda y servicios comunitarios	36.481	55.364	1.153	2.380	212.987	4.239	830	5.780
07. Salud	315.067	173.216	15	162.026	62.620	1.477	327	0
08. Actividades recreativas, culturales y religión	15.781	33.017	89	18.578	27.587	5.478	26	1.100
09. Educación	270.344	50.090	1	67.570	35.468	1.285	145	0
10. Protección social	147.010	12.352	1	1.236.939	7.351	3.212	573	0
Total	975.068	464.669	20.174	1.629.190	777.365	138.363	15.577	53.904

Nota: Datos sin consolidar para las entidades locales

METODOLOGÍA

El Instituto Cántabro de Estadística ha realizado esta publicación con el objetivo de cuantificar los gastos realizados por las Administraciones Públicas en Cantabria y obtener así, una información de base para poder estimar la participación de las Administraciones Públicas en la generación del PIB en la economía de Cantabria.

Se presentan la liquidación de los presupuestos de gastos consolidados (crédito total y obligaciones reconocidas) para las siguientes administraciones públicas:

1. Administración General del Estado (Gastos territorializados por el IGAE).
2. Organismos Autónomos de la Administración General del Estado ubicados en Cantabria.
 - Agencia Estatal de la Administración Tributaria.
 - Confederación Hidrográfica del Norte.
 - Fondo de Garantía Salarial.
 - Fondo de Explotación de Cría Caballar y Remonta.
 - Instituto de la Mujer.
 - Instituto Español de Oceanografía.
 - Mutualidad General del Poder Judicial.
 - Trabajo Penitenciario y Formación para el Empleo.
3. Seguridad Social (Gastos de entidades y tesorería general).
4. Comunidad Autónoma.
5. Organismos Autónomos del Gobierno de Cantabria
 - Instituto Cántabro de Estadística.
 - Oficina de Calidad Alimentaria.
 - Centro de Investigación del Medio Ambiente.
 - Centro de Estudios de la Administración Regional de Cantabria.
 - Fundación Marques de Valdecilla
6. Universidad de Cantabria
7. Entidades locales.

Para obtener la liquidación de presupuestos de los Organismos Autónomos de la Administración General del Estado se ha realizado una solicitud a los mismos. En el caso de la Mutualidad General del Poder Judicial se han regionalizado los datos nacionales y para la Agencia Estatal de la Administración Tributaria se ha regionalizado el capítulo de gastos de personal al ser este un gasto centralizado.

Para completar todos los niveles de administración pública habría que incluir otros organismos autónomos dependientes de la Administración General del Estado, y en la Seguridad Social el mutualismo administrativo (MUFACE e IFAS), INEM y las mutuas de accidentes de trabajo.

La consolidación de los presupuestos, entre los niveles administrativos incluidos, se ha realizado por el lado de los gastos, eliminando las transferencias corrientes (capítulo 4) y las transferencias de capital (capítulo 7) realizadas entre unos niveles y otros. En el caso de los entes locales la consolidación de las obligaciones reconocidas solo se ha podido realizar para la clasificación económica del presupuesto y para los años 2001-2005, ya que la información de la que se dispone para los años 2006 y 2007 no se publica con el detalle necesario para realizar esta operación. Para el crédito total de los entes locales no se ha podido consolidar los datos de los años 2001 y 2007(P).

La información abarca el periodo 2001- 2007, ahora bien para el caso concreto de los Organismos Autónomos de la Administración General del Estado la información se refiere a los años de 2001 a 2006, ya que no se dispone de la información del ejercicio 2007

Los datos proceden de la Intervención General del Estado (Administración General del Estado, Seguridad Social y Entidades Locales), de la Intervención General del Gobierno de Cantabria, de los Organismos Autónomos del Estado y de la Comunidad Autónoma de Cantabria y de la Universidad de Cantabria. Los datos provisionales y avance de las entidades locales proceden de la Dirección General de Coordinación Financiera con la Comunidades Autónomas y Entidades Locales.

La publicación proporciona información sobre:

1. **Gastos consolidados según la clasificación económica:** se ofrece información sobre el crédito total y las obligaciones reconocidas por capítulos presupuestarios, para cada uno de los niveles administrativos y para el total de administraciones públicas.

2. **Gastos consolidados según clasificación orgánica:** se proporciona información sobre el crédito total y las obligaciones reconocidas para cada uno de los niveles administrativos según la sección que realiza el gasto.

3. **Gastos consolidados según la clasificación funcional:** se da información sobre las obligaciones reconocidas según la función del gasto, para cada uno de los niveles administrativos.

Para el caso de la Administración General del Estado en los años 2005, 2006 y 2007 se ha realizado la equivalencia oficial de programas de gasto con el año 2004 para poder presentar una clasificación funcional homogénea para el periodo estudiado. De forma similar para la Comunidad Autónoma la equivalencia se ha realizado para los años 2006 y 2007 con los programas de gasto del año 2005.

4. **Gastos consolidados según la clasificación COFOG:** se ofrece información sobre las obligaciones reconocidas por función de gasto según la clasificación COFOG para cada uno de los niveles administrativos y para el total de administraciones públicas.

Para presentar esta información, previamente, se ha realizado una correspondencia, para cada uno de los años y para cada uno de los niveles administrativos, entre los programas de gasto y dicha clasificación.

5. **Cuenta de producción y cuenta de explotación:** en este apartado se presenta la cuenta de producción y de explotación para cada uno de los niveles administrativos y para el total de administraciones públicas. Para ello se han utilizado las obligaciones reconocidas y la siguiente correspondencia entre las partidas económicas presupuestarias de gasto y los conceptos que integran estas cuentas.

CONCEPTO	PARTIDA DE GASTO
C. intermedios	2 (menos 200, 225), 162*, 163*
Impuestos sobre producción e importación	225
REMUNERACIÓN DE ASALARIADOS	
Sueldos y salarios	100, 110, 120, 121, 122, 123, 124, 125, 130, 131, 132, 133, 143, 150, 151, 152, 153, 154, 155
C. sociales a cargo empleadores	
Efectivas	160, 107, 117, 127, 137, 147
Imputadas/Prestaciones sociales directos	161, 164

Los impuestos sobre la producción e importación a falta de otra información se han considerado como otros impuestos a la producción, en el caso de la AGE y la Seguridad Social se han obtenido como porcentaje de los CI en las Cuentas de las Administraciones Públicas.

Cuando se dispone de la clasificación económica a nivel de subconcepto (5 dígitos) los conceptos 162* y 163* se distribuyen entre consumos intermedios, sueldos y salarios y cotizaciones sociales según el SEC-95.

La producción se ha calculado como la suma de la remuneración de asalariados, los consumos intermedios y los otros impuestos a la producción.

La cuenta de producción y explotación de de los Entes locales, es la publicada en las Cuentas Regionales del IGAE ejercicios 2000 a 2005, en el 2006 y 2007 son cifras avance obtenidas a partir de las liquidaciones presupuestarias.

Los datos están expresados en miles de euros.