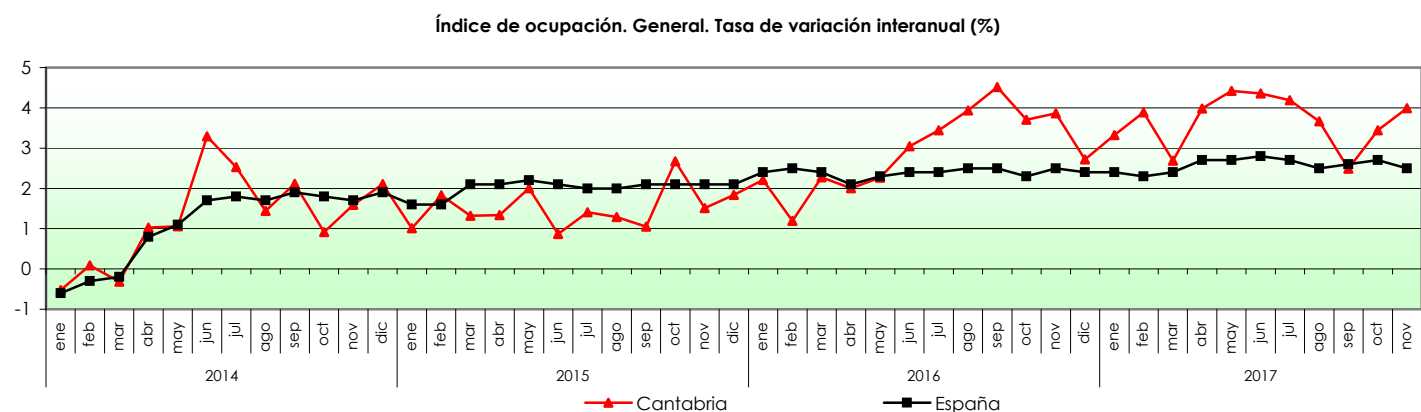
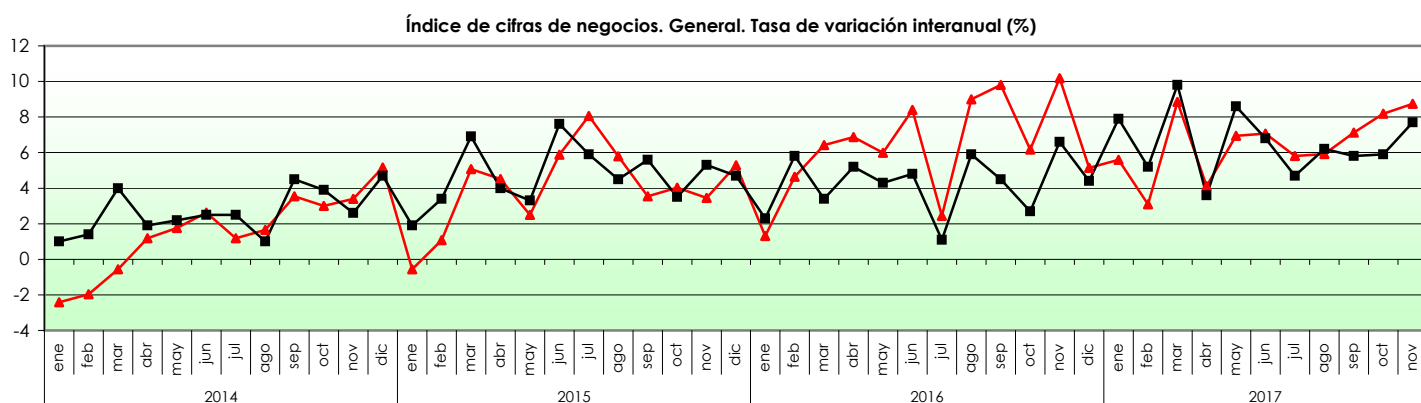


Indicador de Actividad del Sector Servicios	Índice de cifra de negocios			Índice de ocupación		
	Índice. Noviembre 2017	Tasa de variación interanual (%)	Tasa de variación de media en lo que va de año (%)	Índice. Noviembre 2017	Tasa de variación interanual (%)	Tasa de variación de media en lo que va de año (%)
Cantabria						
General	105,6	8,7	6,5	104,5	4,0	3,7
Comercio	108,5	9,0	7,2	104,0	2,1	2,3
Otros servicios	99,2	8,5	5,7	104,5	5,3	4,7
Transporte y almacenamiento	113,2	11,5	6,9	99,2	0,6	1,7
Hostelería	85,6	4,5	4,5	101,0	4,8	4,6
Información y comunicaciones	85,4	1,2	4,7	93,7	2,7	2,8
Actividades profesionales y otras	90,1	-3,8	1,0	95,3	1,9	2,1
Actividades administrativas y otras	122,4	30,2	11,7	124,6	13,4	9,9
España						
General	111,6	7,7	6,5	103,7	2,5	2,6
Comercio	113,5	8,0	6,7	102,4	2,1	2,2
Otros servicios	108,1	7,0	6,2	104,6	2,7	2,8
Transporte y almacenamiento	118,4	8,1	6,6	102,1	3,0	2,8
Hostelería	98,4	3,9	5,2	101,1	1,8	2,5
Información y comunicaciones	102,2	2,7	3,2	101,1	2,8	2,3
Actividades profesionales y otras	114,4	11,9	9,7	101,1	1,7	1,8
Actividades administrativas y otras	103,0	7,3	5,8	115,4	4,3	4,3

Fuente: ICANE a partir de microdatos del Indicador de Actividad del Sector Servicios del INE



Notas:

(1) En cada fecha de publicación son provisionales los datos de los últimos cuatro meses de la serie histórica, teniendo los de los meses precedentes el carácter de definitivos. Excepcionalmente al cambiar de año base se mantienen provisionales durante un tiempo todas las series.

Índice de cifra de negocios. Cantabria

Unidades: índice

Año	Mes	General	Comercio	Otros servicios	Transporte y almacenamiento	Hostelería	Información y comunicaciones	Actividades profesionales científicas y técnicas	Actividades administrativas y servicios auxiliares
2014	ene	85,8	89,5	78,2	89,7	62,7	78,8	88,5	70,0
	feb	78,8	78,1	79,5	91,0	58,4	76,3	97,7	79,2
	mar	82,1	81,1	83,4	94,4	74,0	80,3	79,8	84,6
	abr	83,7	81,5	87,4	95,7	84,8	80,0	89,3	79,4
	may	88,8	88,0	89,6	98,3	89,4	76,6	90,5	83,8
	jun	87,7	85,7	91,1	95,7	95,9	77,3	89,8	89,0
	jul	99,4	96,9	103,5	98,8	131,2	77,0	101,3	94,1
	ago	97,2	93,2	104,2	86,9	174,5	71,3	68,7	82,6
	sep	88,9	86,2	93,6	96,1	110,9	74,7	77,9	94,0
	oct	89,5	89,0	89,9	100,0	81,7	78,5	94,6	91,2
	nov	85,2	85,8	83,4	93,0	70,3	77,1	99,2	77,5
	dic	99,8	105,5	88,1	93,9	80,0	85,9	102,2	78,4
2015	ene	85,4	88,5	78,6	91,1	61,5	76,9	85,3	78,6
	feb	79,7	80,9	76,3	89,1	57,6	73,8	86,7	75,6
	mar	86,3	85,8	86,0	101,7	71,2	77,4	87,5	86,6
	abr	87,5	86,3	88,5	96,2	88,8	78,0	86,2	85,1
	may	91,0	90,3	91,1	95,8	97,2	79,5	87,3	86,0
	jun	92,9	90,3	96,5	101,0	105,9	80,6	90,3	93,3
	jul	107,4	104,9	110,8	102,8	148,3	78,3	103,7	101,9
	ago	102,9	96,9	112,5	95,1	193,3	72,8	66,6	89,4
	sep	92,1	87,1	100,0	100,7	122,9	81,3	82,5	94,7
	oct	93,1	91,4	95,1	103,6	92,5	81,4	101,3	89,6
	nov	88,2	89,1	85,3	96,5	72,6	83,0	88,2	84,5
	dic	105,1	110,6	93,7	96,9	83,0	91,8	115,3	87,6
2016	ene	86,5	89,0	80,8	87,0	67,4	76,1	94,2	85,5
	feb	83,4	84,8	79,7	92,1	62,8	78,0	77,1	90,5
	mar	91,8	92,9	88,7	95,0	88,1	80,6	81,7	93,7
	abr	93,5	94,8	89,8	100,7	85,2	79,5	83,4	93,3
	may	96,5	97,1	94,0	102,6	94,9	77,3	93,0	92,9
	jun	100,7	100,8	99,2	101,4	111,0	83,3	88,3	102,6
	jul	110,1	107,0	114,3	99,0	163,3	83,6	96,1	111,0
	ago	112,1	109,1	116,2	94,3	200,1	76,2	70,2	99,1
	sep	101,1	98,4	104,9	100,1	134,1	84,1	85,7	105,3
	oct	98,9	100,0	95,6	100,6	101,6	82,8	86,5	98,0
	nov	97,1	99,5	91,5	101,6	81,9	84,3	93,7	94,0
	dic	110,5	117,9	95,6	97,0	89,4	90,9	111,2	95,1
2017	ene	91,3	94,9	83,8	90,2	72,1	84,8	86,2	90,2
	feb	85,9	87,5	82,2	92,4	71,4	82,1	76,0	88,0
	mar	99,9	102,1	94,9	109,2	85,3	87,4	87,2	98,1
	abr	97,3	97,7	95,8	98,0	104,7	86,8	83,8	98,0
	may	103,1	104,1	100,4	109,2	102,7	85,5	86,8	108,9
	jun	107,8	108,4	105,6	107,4	116,5	82,7	98,2	117,2
	jul	116,5	113,8	120,3	106,5	166,6	85,7	90,8	138,2
	ago	118,8	116,3	122,3	103,0	198,1	81,0	76,7	116,9
	sep	108,3	108,3	107,4	108,4	134,6	80,1	84,9	108,4
	oct	107,0	108,3	103,4	111,5	106,5	85,9	97,9	105,6
	nov	105,6	108,5	99,2	113,2	85,6	85,4	90,1	122,4

Fuente: ICANE a partir de microdatos del Indicador de Actividad del Sector Servicios del INE

Índice de cifra de negocios. Cantabria. Tasa de variación interanual

Unidades: %

Año	Mes	General	Comercio	Otros servicios	Transporte y almacenamiento	Hostelería	Información y comunicaciones	Actividades profesionales científicas y técnicas	Actividades administrativas y servicios auxiliares
2014	ene	-2,4	-3,3	-0,4	-2,6	-0,3	-9,5	19,0	-3,2
	feb	-2,0	-4,0	2,0	0,6	0,3	2,8	2,2	8,8
	mar	-0,6	-0,4	-0,8	1,1	-6,1	-5,4	8,8	0,1
	abr	1,2	0,1	3,2	-2,9	13,2	-1,1	8,6	1,5
	may	1,8	1,1	3,1	3,0	9,8	-10,6	8,3	0,0
	jun	2,6	3,5	1,1	4,3	2,7	-9,8	9,5	-7,0
	jul	1,2	0,3	2,7	-1,7	8,1	0,0	6,8	-2,0
	ago	1,7	0,8	3,1	4,1	8,0	-2,2	-9,2	-1,5
	sep	3,5	3,0	4,5	0,2	10,0	-1,9	9,7	5,4
	oct	3,0	4,9	-0,5	-1,5	-2,1	-2,8	-4,0	15,6
	nov	3,4	4,9	0,5	-3,8	6,3	-3,4	4,1	4,2
	dic	5,2	7,4	0,3	3,9	1,8	-7,0	-7,2	10,3
2015	ene	-0,6	-1,1	0,5	1,5	-2,0	-2,4	-3,6	12,2
	feb	1,1	3,6	-4,0	-2,0	-1,4	-3,3	-11,3	-4,5
	mar	5,1	5,8	3,1	7,8	-3,7	-3,6	9,6	2,4
	abr	4,5	5,9	1,3	0,5	4,7	-2,4	-3,5	7,1
	may	2,5	2,6	1,6	-2,6	8,8	3,7	-3,5	2,7
	jun	5,9	5,4	5,9	5,5	10,4	4,3	0,5	4,9
	jul	8,1	8,2	7,0	4,0	13,1	1,6	2,3	8,3
	ago	5,8	3,9	8,0	9,4	10,8	2,1	-3,1	8,2
	sep	3,5	1,1	6,8	4,8	10,8	8,8	5,9	0,7
	oct	4,0	2,7	5,8	3,6	13,2	3,8	7,1	-1,7
	nov	3,4	3,8	2,2	3,7	3,2	7,6	-11,1	9,1
	dic	5,3	4,8	6,3	3,2	3,8	6,8	12,8	11,7
2016	ene	1,3	0,6	2,8	-4,5	9,6	-1,0	10,4	8,8
	feb	4,6	4,8	4,4	3,3	9,1	5,8	-11,1	19,7
	mar	6,4	8,2	3,2	-6,6	23,6	4,1	-6,6	8,3
	abr	6,9	9,9	1,5	4,7	-4,1	1,8	-3,2	9,7
	may	6,0	7,5	3,2	7,1	-2,4	-2,7	6,5	8,0
	jun	8,4	11,7	2,8	0,5	4,8	3,4	-2,2	9,9
	jul	2,4	2,0	3,1	-3,7	10,1	6,8	-7,3	9,0
	ago	9,0	12,6	3,3	-0,8	3,5	4,6	5,4	10,9
	sep	9,8	12,9	4,9	-0,6	9,1	3,5	3,9	11,2
	oct	6,2	9,4	0,5	-3,0	9,9	1,7	-14,6	9,4
	nov	10,2	11,7	7,3	5,3	12,8	1,6	6,2	11,2
	dic	5,1	6,6	2,0	0,1	7,8	-1,0	-3,6	8,6
2017	ene	5,6	6,6	3,7	3,7	7,0	11,5	-8,5	5,5
	feb	3,1	3,2	3,2	0,4	13,6	5,2	-1,4	-2,8
	mar	8,8	10,0	7,0	14,9	-3,2	8,5	6,7	4,6
	abr	4,1	3,0	6,6	-2,6	22,9	9,2	0,4	5,1
	may	6,9	7,2	6,8	6,4	8,2	10,5	-6,7	17,3
	jun	7,1	7,6	6,5	5,9	5,0	-0,7	11,3	14,3
	jul	5,8	6,4	5,3	7,6	2,0	2,5	-5,6	24,5
	ago	5,9	6,6	5,2	9,3	-1,0	6,3	9,3	17,9
	sep	7,1	10,1	2,4	8,3	0,4	-4,8	-1,0	2,9
	oct	8,2	8,4	8,2	10,9	4,8	3,7	13,2	7,8
	nov	8,7	9,0	8,5	11,5	4,5	1,2	-3,8	30,2

Fuente: ICANE a partir de microdatos del Indicador de Actividad del Sector Servicios del INE

Índice de ocupación. Cantabria

Unidades: índice

Año	Mes	General	Comercio	Otros servicios	Transporte y almacenamiento	Hostelería	Información y comunicaciones	Actividades profesionales científicas y técnicas	Actividades administrativas y servicios auxiliares
2014	ene	92,4	94,9	90,5	93,2	84,9	89,4	97,5	90,3
	feb	92,2	94,8	90,2	92,6	84,3	87,5	97,0	91,4
	mar	93,8	96,0	92,2	93,3	88,6	87,9	97,2	92,7
	abr	95,0	95,4	94,5	92,3	95,3	87,5	97,5	93,7
	may	95,1	95,6	94,6	92,5	94,5	87,1	98,0	95,2
	jun	97,9	99,0	97,0	93,9	98,3	87,9	99,3	97,5
	jul	100,1	100,5	99,5	93,1	107,2	89,6	98,5	96,5
	ago	100,7	100,4	100,6	93,0	110,9	89,4	97,7	96,6
	sep	99,1	99,2	98,8	94,4	103,1	89,9	98,7	97,7
	oct	95,8	98,2	93,9	94,8	90,5	89,0	97,0	96,0
	nov	95,3	98,5	92,9	94,5	87,3	88,5	98,1	96,1
	dic	95,7	99,6	92,9	94,1	87,8	89,1	96,8	96,8
2015	ene	93,3	97,1	90,5	93,9	82,6	87,8	94,4	96,1
	feb	93,9	96,8	91,6	94,6	84,8	88,5	95,1	96,6
	mar	95,1	97,0	93,5	95,1	88,6	90,0	95,8	97,7
	abr	96,2	97,8	94,9	93,5	93,7	90,6	94,4	98,9
	may	97,1	98,1	96,0	93,6	96,9	90,4	93,5	100,0
	jun	98,8	99,7	97,8	94,4	100,0	90,8	93,5	102,1
	jul	101,5	100,5	101,7	95,6	110,8	91,0	93,5	101,9
	ago	102,0	100,9	102,2	95,7	112,9	91,1	94,2	100,4
	sep	100,1	100,2	99,6	96,9	103,5	91,2	93,7	102,5
	oct	98,3	99,5	97,2	95,8	96,7	91,5	94,0	102,6
	nov	96,7	99,3	94,7	95,1	90,7	92,5	93,6	101,5
	dic	97,5	100,8	95,0	95,1	91,0	92,8	94,8	101,4
2016	ene	95,4	98,9	92,7	94,6	87,0	92,0	92,8	99,3
	feb	95,0	98,5	92,4	93,0	88,3	91,0	92,4	98,0
	mar	97,2	99,0	95,7	93,5	97,4	91,3	91,6	99,1
	abr	98,2	99,0	97,3	95,2	98,8	90,9	92,1	102,0
	may	99,3	100,1	98,4	95,6	101,3	91,0	92,1	102,7
	jun	101,8	101,5	101,5	96,7	108,6	91,7	92,9	104,0
	jul	105,0	102,7	106,0	96,9	121,2	91,0	92,4	105,1
	ago	106,0	102,9	107,5	98,5	124,5	90,9	92,5	105,3
	sep	104,6	101,9	105,9	100,3	115,7	92,2	93,4	109,0
	oct	102,0	101,5	101,9	99,5	104,5	92,2	93,8	108,3
	nov	100,5	101,9	99,2	98,6	96,4	91,3	93,6	109,9
	dic	100,2	102,4	98,3	97,6	95,4	92,3	93,5	108,3
2017	ene	98,5	100,8	96,7	98,1	91,9	91,1	93,7	105,9
	feb	98,7	101,0	96,8	96,8	92,4	92,1	93,0	107,1
	mar	99,8	101,3	98,6	97,6	96,6	93,1	93,5	107,5
	abr	102,1	101,2	102,4	97,5	106,9	94,7	94,3	108,1
	may	103,6	102,6	104,0	99,2	107,1	92,6	95,0	113,1
	jun	106,2	103,8	107,5	98,6	116,2	95,3	96,1	114,6
	jul	109,4	105,1	111,8	98,3	127,2	95,7	95,0	118,4
	ago	109,9	105,8	112,2	97,8	130,0	95,9	95,5	115,9
	sep	107,2	104,1	108,9	98,7	118,3	95,3	94,6	118,9
	oct	105,5	103,3	106,6	99,3	108,8	94,4	95,2	121,8
	nov	104,5	104,0	104,5	99,2	101,0	93,7	95,3	124,6

Fuente: ICANE a partir de microdatos del Indicador de Actividad del Sector Servicios del INE

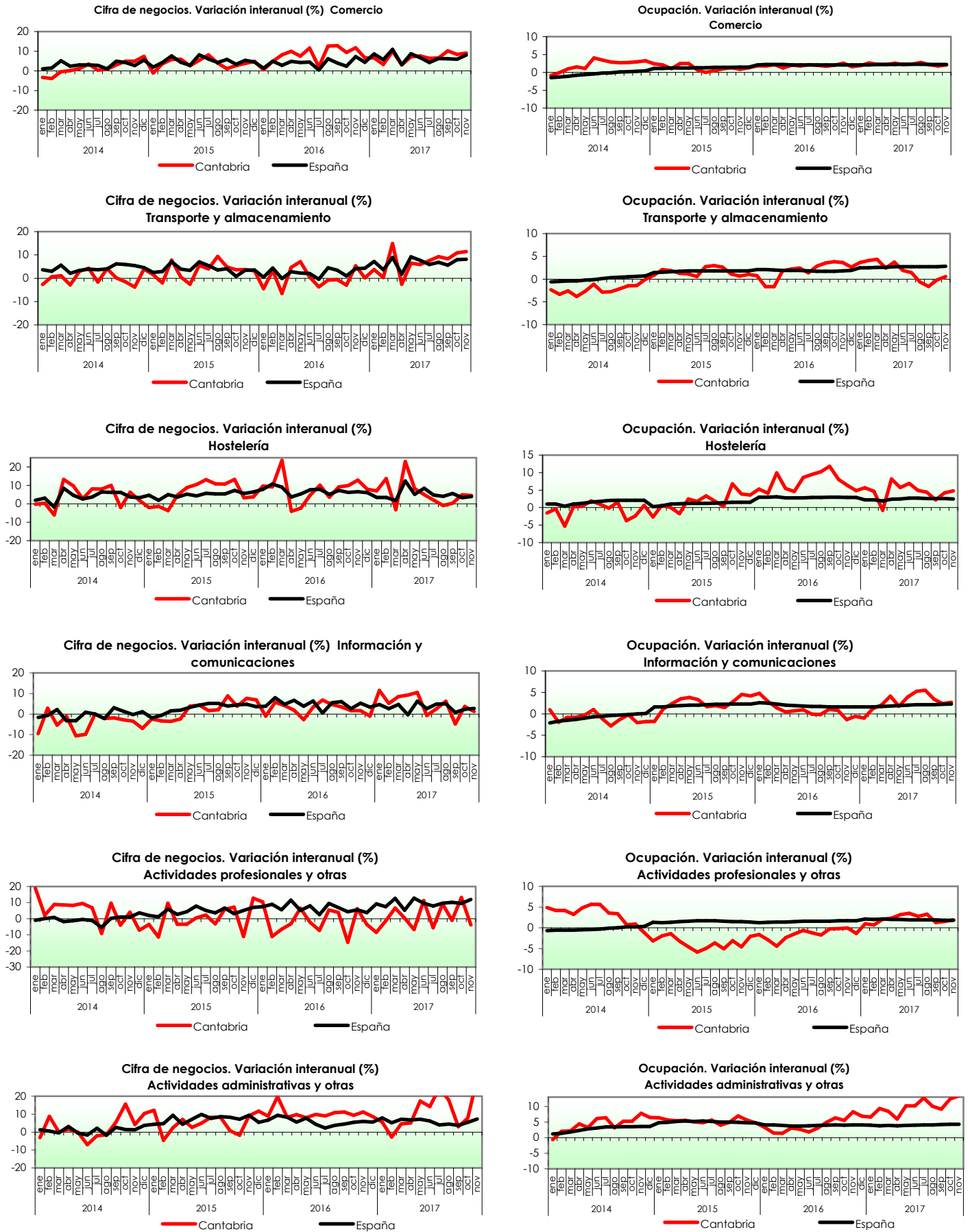
Índice de ocupación. Cantabria. Tasa de variación interanual

Unidades: %

Año	Mes	General	Comercio	Otros servicios	Transporte y almacenamiento	Hostelería	Información y comunicaciones	Actividades profesionales científicas y técnicas	Actividades administrativas y servicios auxiliares
2014	ene	-0,5	-0,9	-0,3	-2,3	-1,5	1,0	4,9	-0,7
	feb	0,1	-0,1	0,2	-3,3	-0,4	-2,0	4,2	2,0
	mar	-0,3	1,0	-1,2	-2,6	-5,3	-0,9	4,2	2,1
	abr	1,0	1,6	0,7	-3,8	0,3	-0,8	3,2	4,4
	may	1,1	1,1	1,0	-2,7	0,4	-0,3	4,8	3,2
	jun	3,3	4,1	2,7	-1,1	1,9	1,0	5,7	6,1
	jul	2,5	3,4	1,9	-2,9	1,0	-1,1	5,6	6,4
	ago	1,4	2,9	0,5	-2,8	-0,2	-2,9	3,6	3,2
	sep	2,1	2,7	1,7	-2,2	1,5	-1,3	3,4	5,3
	oct	0,9	2,8	-0,4	-1,5	-3,7	-0,2	0,8	5,3
	nov	1,6	3,0	0,6	-1,4	-2,4	-2,1	0,9	7,8
	dic	2,1	3,3	1,3	-0,1	0,6	-1,8	-1,1	6,5
2015	ene	1,0	2,4	0,0	0,8	-2,7	-1,7	-3,2	6,4
	feb	1,8	2,1	1,6	2,1	0,6	1,1	-2,0	5,7
	mar	1,3	1,0	1,4	1,9	0,0	2,4	-1,4	5,4
	abr	1,3	2,5	0,4	1,3	-1,7	3,5	-3,2	5,6
	may	2,0	2,5	1,5	1,1	2,5	3,8	-4,6	5,0
	jun	0,9	0,7	0,8	0,6	1,8	3,3	-5,9	4,7
	jul	1,4	0,0	2,2	2,7	3,3	1,6	-5,0	5,6
	ago	1,3	0,5	1,6	3,0	1,8	1,9	-3,7	4,0
	sep	1,0	1,0	0,9	2,6	0,4	1,5	-5,1	4,9
	oct	2,7	1,3	3,5	1,1	6,8	2,9	-3,1	6,9
	nov	1,5	0,8	1,9	0,6	3,9	4,5	-4,6	5,6
	dic	1,8	1,3	2,2	1,1	3,6	4,2	-2,1	4,7
2016	ene	2,2	1,9	2,4	0,7	5,3	4,8	-1,7	3,3
	feb	1,2	1,8	0,8	-1,7	4,1	2,8	-2,9	1,5
	mar	2,3	2,1	2,4	-1,7	9,9	1,4	-4,4	1,4
	abr	2,0	1,2	2,5	1,8	5,5	0,4	-2,4	3,1
	may	2,3	2,0	2,4	2,2	4,6	0,7	-1,5	2,7
	jun	3,0	1,8	3,9	2,4	8,6	0,9	-0,6	1,8
	jul	3,4	2,2	4,2	1,4	9,5	-0,1	-1,2	3,1
	ago	3,9	2,0	5,2	2,8	10,2	-0,2	-1,7	4,9
	sep	4,5	1,7	6,3	3,6	11,8	1,0	-0,3	6,3
	oct	3,7	2,0	4,8	3,8	8,1	0,8	-0,2	5,5
	nov	3,9	2,6	4,7	3,6	6,4	-1,3	0,0	8,3
	dic	2,7	1,6	3,5	2,6	4,8	-0,6	-1,4	6,9
2017	ene	3,3	1,9	4,3	3,7	5,6	-1,0	1,0	6,6
	feb	3,9	2,6	4,8	4,1	4,7	1,2	0,7	9,3
	mar	2,7	2,2	3,0	4,4	-0,8	2,1	2,1	8,5
	abr	4,0	2,2	5,2	2,4	8,2	4,1	2,3	6,0
	may	4,4	2,6	5,7	3,7	5,8	1,8	3,2	10,2
	jun	4,4	2,2	5,9	1,9	6,9	3,9	3,5	10,2
	jul	4,2	2,3	5,5	1,4	4,9	5,2	2,8	12,7
	ago	3,7	2,7	4,4	-0,7	4,4	5,5	3,3	10,0
	sep	2,5	2,2	2,8	-1,6	2,2	3,4	1,3	9,1
	oct	3,4	1,8	4,6	-0,2	4,2	2,4	1,5	12,4
	nov	4,0	2,1	5,3	0,6	4,8	2,7	1,9	13,4

Fuente: ICANE a partir de microdatos del Indicador de Actividad del Sector Servicios del INE

TASAS DE VARIACIÓN INTERANUAL (%)



Fuente: ICANE a partir de microdatos del Indicador de Actividad del Sector Servicios del INE