

I. Liquidación de Presupuestos de la Administración Gral. del Estado. Datos consolidados. Miles de €

1.1 Clasificación económica

Obligaciones reconocidas	2002	2003	2004	2005	2006	2007	2008
1. Gastos de personal	96.799	105.937	95.996	99.386	105.232	112.185	95.377
2. Gastos corrientes de bienes y servicios	8.427	9.560	10.985	12.324	12.929	15.894	11.779
3. Gastos financieros	79	0	52	0	37	5	80
4. Transferencias corrientes	12.909	13.491	13.175	18.010	13.942	17.767	16.100
6. Inversiones reales	132.590	151.140	134.434	270.366	227.047	198.154	166.501
7. Transferencias de capital	25.670	24.729	35.535	14.349	22.121	31.611	50.931
8. Activos financieros	10.310	16.561	8.757	9.874	22.746	27.525	46.326
9. Pasivos financieros	0	46	0	0	19	0	0
Total	286.784	321.463	298.935	424.308	404.074	403.141	387.095

1.2 Clasificación orgánica

Obligaciones reconocidas	2002	2003	2004	2005	2006	2007	2008
Clases Pasivas	82.568	88.895	92.238	97.481	103.455	108.971	89.450
Gastos de diversos ministerios	43	235	338	206	153	11	66
Ministerio de Administraciones Públicas	910	671	670	885	884	1.436	1.020
Ministerio de Agricultura, Pesca y Alimentación	13.718	16.349	30.492	11.172	16.708	18.659	32.589
Ministerio de Fomento	98.500	130.454	116.559	237.188	204.604	174.144	142.401
Ministerio de Vivienda	-	-	-	1.151	363	270	8.633
Ministerio de Justicia	18.177	22.475	7.542	4.422	8.442	6.726	2.370
Ministerio de Medio Ambiente	31.281	17.547	14.514	32.115	17.927	19.111	19.788
Ministerio de Sanidad y Consumo	105	122	101	165	221	1.116	522
Ministerio de Trabajo y Asuntos Sociales	2.530	2.488	3.749	8.812	3.380	4.143	3.244
Ministerio del Interior	12.095	10.990	12.926	12.837	14.096	17.974	18.265
Ministerio de Defensa	385	143	324	439	67	1.619	7.562
Ministerio de Economía y Hacienda	-	-	-	2.452	3.817	9.384	1.690
Ministerio de Economía	10.513	7.544	4.648	-	-	-	-
Ministerio de Hacienda	689	931	1.030	-	-	-	-
Ministerio de Educación, Cultura y Deporte	3.288	4.574	4.085	-	-	-	-
Ministerio de Cultura	-	-	-	1.396	1.861	1.266	1.485
Ministerio de Educación y Ciencia	-	-	-	5.270	6.805	16.858	25.040
Ministerio de Ciencia y Tecnología	11.981	18.046	9.711	-	-	-	-
Ministerio de Industria, Turismo y Comercio	-	-	-	8.315	21.291	21.452	32.957
Ministerio de Presidencia	0	0	8	0	0	0	0
Consejo General del Poder Judicial	0	0	0	0	0	2	13
Total	286.784	321.463	298.935	424.308	404.074	403.141	387.095

1.3 Clasificación funcional

Obligaciones reconocidas	2002	2003	2004	2005	2006	2007	2008
1. Servicios de carácter general	19.087	23.146	8.220	5.377	9.338	11.163	6.411
2. Protección civil y seguridad ciudadana	12.453	10.345	11.869	101.704	109.597	120.263	108.467
3. Seguridad, protección y promoción social	85.116	91.402	96.017	17.211	11.444	11.684	9.137
4. Produc. de bienes públ. carácter social	29.071	16.859	12.274	32.397	11.628	18.402	29.067
5. Produc. bienes públ. carácter económico	109.041	144.309	128.146	248.415	227.669	204.582	195.593
6. Regulación económ. de carácter general	823	1.258	1.462	1.153	1.149	1.044	1.195
7. Regulación económ. de sect. productivos	31.194	34.143	40.947	18.051	33.250	36.003	37.225
9. Transf. a Administraciones Públicas	0	0	0	0	0	0	0
Total	286.784	321.463	298.935	424.308	404.074	403.141	387.095

1.4 Clasificación COFOG

Obligaciones reconocidas	2002	2003	2004	2005	2006	2007	2008
01. Servicios públicos de carácter general	6.730	10.889	7.648	2.674	2.032	3.270	3.133
02. Defensa	385	143	324	435	67	1.619	7.562
03. Orden público y seguridad	30.238	32.680	19.088	16.598	22.535	23.911	19.940
04. Asuntos económicos	129.641	164.062	157.630	261.867	249.400	231.008	212.143
05. Protección del medio ambiente	3.115	2.720	4.550	5.356	8.635	6.912	6.317
06. Vivienda y servicios comunitarios	28.167	14.827	9.963	26.759	9.292	12.199	13.471
07. Salud	105	122	101	148	174	1.082	507
08. Actividades recreativas, culturales y religión	789	1.860	1.931	1.430	1.861	4.266	4.493
09. Educación	2.499	2.714	2.154	2.691	3.176	5.726	18.187
10. Protección social	85.116	91.448	95.545	106.350	106.902	113.148	101.342
Total	286.784	321.463	298.935	424.308	404.074	403.141	387.095

1.5 Cuenta de producción y cuenta de explotación

Obligaciones reconocidas	2002	2003	2004	2005	2006 (P)	2007 (A)	2008 (A)
Producción	32.271	36.042	23.484	22.606	22.721	26.615	23.584
Consumos intermedios	8.403	9.524	10.936	12.262	12.871	15.826	11.729
Valor añadido bruto	23.867	26.517	12.549	10.344	9.850	10.790	11.855
Remuneración de asalariados	23.844	26.482	12.499	10.283	9.793	10.722	11.805
Sueldos y salarios	22.740	25.332	11.972	9.945	9.377	10.199	11.232
Cotizaciones sociales a cargo de empleadores	1.104	1.150	526	337	416	522	573
Efectivas	-	-	-	-	-	-	-
Imputadas/Prestaciones sociales directas	-	-	-	-	-	-	-
Otros impuestos sobre la producción	24	36	50	61	58	68	50

2. Liquidación Presupuestos de OO.AA. de Admón. Gral. del Estado. Datos consolidados. Miles de €

2.1 Clasificación económica

Obligaciones reconocidas	2002	2003	2004	2005	2006	2007	2008
1. Gastos de personal	22.052	22.969	15.794	16.606	18.565	19.225	21.536
2. Gastos corrientes de bienes y servicios	4.760	5.147	7.438	8.236	8.930	9.370	10.613
3. Gastos financieros	0	352	0	0	2	1	1
4. Transferencias corrientes	2.726	2.579	8.095	5.064	3.923	6.305	2.080
6. Inversiones reales	62.840	135.233	18.866	34.509	46.117	62.083	47.851
7. Transferencias de capital	0	0	0	0	0	0	0
8. Activos financieros	39	65	0	9	1	2	0
9. Pasivos financieros	0	0	0	0	0	0	0
Total	92.418	166.346	50.193	64.424	77.537	96.986	82.082

2.2 Clasificación funcional

Obligaciones reconocidas	2002	2003	2004	2005	2006	2007	2008
1. Servicios de carácter general	0	0	0	386	814	176	550
2. Protección civil y seguridad ciudadana	1.574	1.572	4.128	8.123	10.527	5.268	4.624
3. Seguridad, protección y promoción social	2.748	2.604	7.600	1.067	1.639	1.504	1.482
4. Produc. de bienes públ. carácter social	52.480	95.761	19.710	30.576	42.067	60.613	43.584
5. Produc. bienes públ. carácter económico	22.704	53.285	4.146	6.952	5.915	7.550	12.919
6. Regulación económ. de carácter general	12.912	13.123	13.759	14.147	14.996	17.375	17.640
7. Regulación económ. de sect. productivos	0	0	851	3.172	1.580	4.500	1.283
9. Transf. a Administraciones Públicas	0	0	0	0	0	0	0
Total	92.418	166.346	50.193	64.424	77.537	96.986	82.082

2.3 Clasificación COFOG

Obligaciones reconocidas	2002	2003	2004	2005	2006	2007	2008
01. Servicios públicos de carácter general	12.912	13.123	19.826	26.911	20.441	28.122	24.155
02. Defensa	724	687	1.190	2.634	1.187	868	773
03. Orden público y seguridad	850	885	2.937	5.489	9.340	4.400	3.851
04. Asuntos económicos	0	0	851	3.172	1.580	4.500	1.283
05. Protección del medio ambiente	2.083	2.022	1.949	2.076	2.682	2.137	4.269
06. Vivienda y servicios comunitarios	72.904	146.811	10.092	16.241	32.813	47.033	37.598
07. Salud	196	213	1.063	1.120	1.136	1.465	432
08. Actividades recreativas, culturales y religión	0	0	664	1.253	1.152	939	1.251
09. Educación	0	0	10.380	4.461	5.568	6.019	6.987
10. Protección social	2.748	2.604	1.241	1.067	1.639	1.504	1.482
Total	92.418	166.346	50.193	64.424	77.537	96.986	82.082

2.4 Cuenta de producción y cuenta de explotación

Obligaciones reconocidas	2002	2003	2004	2005	2006	2007	2008
Producción	26.812	28.116	23.232	24.842	27.494	28.595	32.149
Consumos intermedios	4.687	5.101	7.187	7.971	8.648	9.063	10.277
Valor añadido bruto	22.126	23.015	16.045	16.871	18.846	19.532	21.872
Remuneración de asalariados	21.950	22.907	15.796	16.616	18.566	19.243	21.538
Sueldos y salarios	19.773	20.597	15.166	15.965	17.735	18.254	20.482
Cotizaciones sociales a cargo de empleadores	2.177	2.310	630	651	832	989	1.056
Efectivas	-	-	-	-	-	-	-
Imputadas/Prestaciones sociales directas	-	-	-	-	-	-	-
Otros impuestos sobre la producción	176	108	249	255	280	289	334

3. Liquidación de Presupuestos de la Seguridad Social. Datos consolidados. Miles de €

3.1 Clasificación económica

Obligaciones reconocidas	2002	2003	2004	2005	2006	2007	2008
1. Gastos de personal	118.708	14.216	14.923	15.847	17.347	17.920	19.894
2. Gastos corrientes de bienes y servicios	55.761	4.149	2.356	2.583	3.471	4.722	5.092
3. Gastos financieros	13	5	3	1	1	0	1
4. Transferencias corrientes	1.023.164	1.028.243	1.106.440	1.184.493	1.261.810	1.359.805	1.435.461
6. Inversiones reales	6.765	563	963	240	697	622	809
7. Transferencias de capital	0	0	0	0	0	0	0
8. Activos financieros	145	69	72	73	92	97	107
9. Pasivos financieros	0	0	0	0	0	0	0
Total	1.204.554	1.047.245	1.124.757	1.203.237	1.283.417	1.383.167	1.461.363

3.2 Clasificación funcional

Obligaciones reconocidas	2002	2003	2004	2005	2006	2007	2008
1. Prestaciones económicas	979.325	1.034.599	1.113.081	1.191.688	1.269.343	1.367.881	1.444.825
2. Asistencia sanitaria	216.071	3.281	1.565	1.702	3.321	4.616	4.983
3. Servicios sociales	626	663	683	653	723	204	113
4. Tesorería, informática, otros serv.	8.533	8.701	9.428	9.193	10.030	10.465	11.442
Total	1.204.554	1.047.245	1.124.757	1.203.237	1.283.417	1.383.167	1.461.363

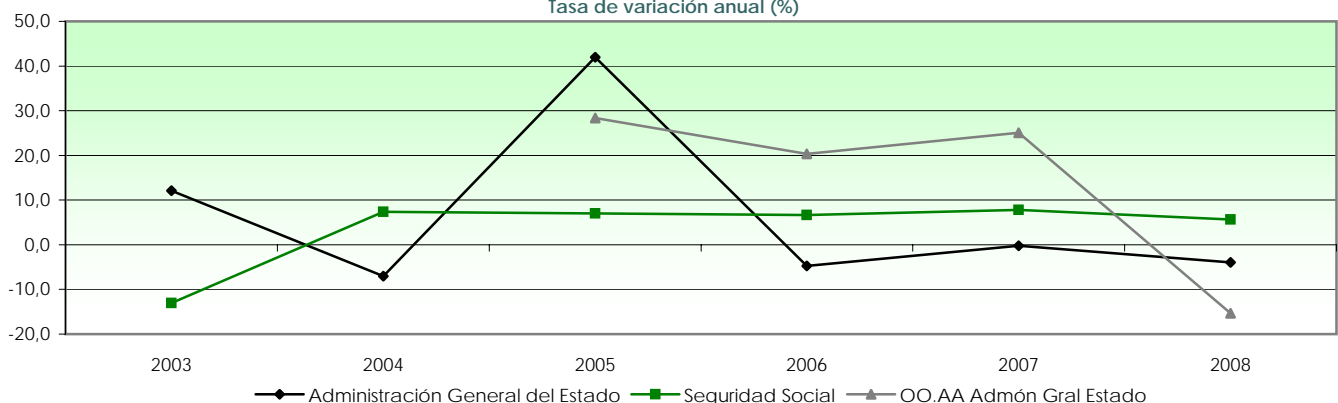
3.3 Clasificación COFOG

Obligaciones reconocidas	2002	2003	2004	2005	2006	2007	2008
01. Servicios públicos de carácter general	8.533	8.721	9.450	9.216	10.078	10.519	11.500
02. Defensa	0	0	0	0	0	0	0
03. Orden público y seguridad	0	0	0	0	0	0	0
04. Asuntos económicos	163	160	178	177	168	45	29
05. Protección del medio ambiente	0	0	0	0	0	0	0
06. Vivienda y servicios comunitarios	0	0	0	0	0	0	0
07. Salud	216.449	3.695	1.981	2.078	3.775	4.683	4.988
08. Actividades recreativas, culturales y religión	0	0	0	0	0	0	0
09. Educación	0	0	0	0	0	0	0
10. Protección social	979.410	1.034.669	1.113.148	1.191.767	1.269.396	1.367.920	1.444.845
Total	1.204.554	1.047.245	1.124.757	1.203.237	1.283.417	1.383.167	1.461.363

3.4 Cuenta de producción y cuenta de explotación

Obligaciones reconocidas	2002	2003	2004	2005	2006	2007	2008
Producción	174.469	18.365	17.279	18.430	20.818	22.642	24.986
Consumos intermedios	55.363	4.115	2.326	2.553	3.438	4.675	5.042
Valor añadido bruto	119.106	14.250	14.952	15.877	17.380	17.967	19.944
Remuneración de asalariados	118.708	14.216	14.923	15.847	17.347	17.920	19.894
Sueldos y salarios	90.740	10.884	11.484	12.222	13.406	13.861	15.419
Cotizaciones sociales a cargo de empleadores	27.967	3.332	3.440	3.626	3.941	4.059	4.474
Efectivas	-	-	-	-	-	-	-
Imputadas/Prestaciones sociales directas	-	-	-	-	-	-	-
Otros impuestos sobre la producción	398	34	29	29	33	47	50

Evolución obligaciones reconocidas.
Tasa de variación anual (%)

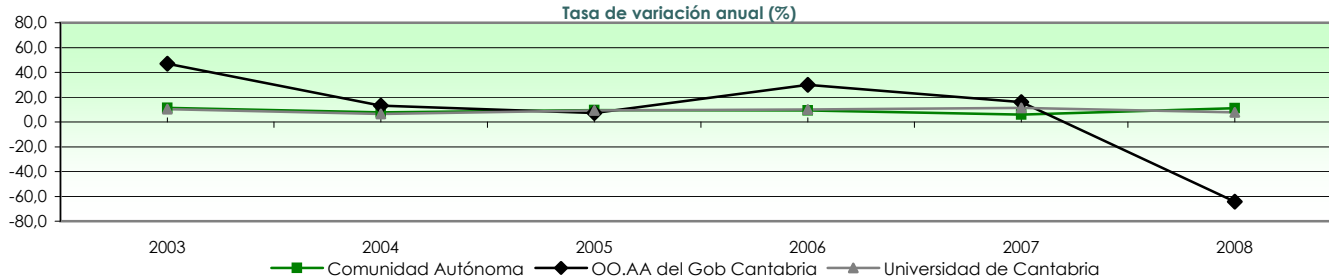


4. Liquidación de Presupuestos de la Comunidad Autónoma. Datos consolidados. Miles de €

4.1 Clasificación económica

Crédito total	2002	2003	2004	2005	2006	2007	2008
1. Gastos de personal	508.299	542.948	579.316	644.104	700.999	776.125	864.649
2. Gastos corrientes de bienes y servicios	172.577	194.160	201.664	247.776	257.967	302.219	336.482
3. Gastos financieros	30.685	17.621	14.065	12.338	12.830	15.171	16.281
4. Transferencias corrientes	291.558	318.981	351.616	418.695	410.656	434.027	490.039
6. Inversiones reales	308.436	328.589	341.925	349.649	378.600	333.500	327.427
7. Transferencias de capital	87.046	119.429	115.749	139.728	157.811	195.078	184.991
8. Activos financieros	7.125	932	13.756	2.150	32.555	18.959	31.257
9. Pasivos financieros	36.541	37.603	42.426	18.731	66.227	39.716	66.791
Total	1.442.267	1.560.263	1.660.517	1.833.170	2.017.645	2.114.795	2.317.918
Obligaciones reconocidas	2002	2003	2004	2005	2006	2007	2008
1. Gastos de personal	494.759	535.511	576.314	629.224	689.104	762.429	852.495
2. Gastos corrientes de bienes y servicios	164.051	185.124	191.880	239.426	245.434	295.130	325.538
3. Gastos financieros	12.192	10.600	11.168	10.395	11.441	12.745	13.512
4. Transferencias corrientes	278.195	301.035	334.126	400.240	393.604	416.745	476.324
6. Inversiones reales	250.773	292.633	306.602	307.655	322.999	293.153	300.240
7. Transferencias de capital	71.839	99.989	100.418	120.601	138.934	173.708	174.182
8. Activos financieros	7.009	912	13.684	1.913	22.261	7.915	14.940
9. Pasivos financieros	34.139	37.503	42.426	18.631	66.226	38.515	66.790
Total	1.312.957	1.463.308	1.576.618	1.728.084	1.890.003	2.000.339	2.224.022
% Oblig. reconocidas sobre crédito total	2002	2003	2004	2005	2006	2007	2008
1. Gastos de personal	97	99	99	98	98	98	99
2. Gastos corrientes de bienes y servicios	95	95	95	97	95	98	97
3. Gastos financieros	40	60	79	84	89	84	83
4. Transferencias corrientes	95	94	95	96	96	96	97
6. Inversiones reales	81	89	90	88	85	88	92
7. Transferencias de capital	83	84	87	86	88	89	94
8. Activos financieros	98	98	99	89	68	42	48
9. Pasivos financieros	93	100	100	99	100	97	100
Total	91	94	95	94	94	95	96

Evolución obligaciones reconocidas
Tasa de variación anual (%)



4.2 Clasificación orgánica

Crédito total	2002	2003	2004	2005	2006	2007	2008
Deuda pública	0	0	0	0	78.335	53.561	82.734
C. Cultura y Deporte	45.724	-	-	-	-	-	-
C. Cultura, Turismo y Deporte	-	60.238	49.705	53.852	71.577	77.687	80.786
C. Economía y Hacienda	151.371	136.507	95.237	78.881	52.448	60.070	67.781
C. Educación y Juventud	267.060	-	-	-	-	-	-
C. Educación	-	286.634	301.640	323.860	366.012	400.796	440.747
C. Desarrollo Rural, Ganadería, Pesca y Biodiversidad	-	-	-	-	-	-	134.655
C. Agricultura, Ganadería y Pesca	92.431	94.412	107.974	117.984	133.408	125.916	-
C. Industria, Turismo, Trabajo y Comunicaciones	85.264	-	-	-	-	-	-
C. Industria, Trabajo y Desarrollo Tecnológico	-	95.780	108.805	84.401	115.775	109.954	-
C. Industria y Desarrollo Tecnológico	-	-	-	-	-	-	96.034
C. Medio Ambiente y Ordenación del Territorio	83.520	-	-	-	-	-	-
C. Medio Ambiente	-	89.497	140.221	174.928	146.962	162.567	160.773
C. Obras Públicas, Vivienda y Urbanismo	115.508	-	-	-	-	-	-
C. Obras Públicas y Vivienda	-	126.252	126.529	132.982	139.327	154.905	-
C. Obras Pub., Ord. Del Territorio, Vivienda y Urbanismo	-	-	-	-	-	-	154.316
C. Presidencia	40.937	-	-	-	-	-	-
C. Presidencia, Ordenación del Territorio y Urbanismo	-	43.105	48.166	38.132	59.254	40.674	-
C. Presidencia y justicia	-	-	-	-	-	-	66.102
C. Relaciones Institucionales y Asuntos Europeos	-	-	12.870	16.593	20.316	22.139	-
C. Sanidad	-	-	-	-	-	-	32.274
C. Sanidad y Servicios Sociales	-	-	100.591	110.119	120.742	134.460	-
C. Sanidad, Consumo y Bienestar Social	88.418	-	-	-	-	-	-
C. Sanidad, Consumo y Servicios Sociales	-	102.538	-	-	-	-	-
C. Empleo y Bienestar Social	-	-	-	-	-	-	173.979
Parlamento de Cantabria	6.297	6.407	6.790	7.336	7.585	8.142	8.711
Servicio Cántabro de Empleo	-	-	75	54.335	60.105	60.881	69.437
Servicio Cántabro de Salud	465.737	518.893	561.914	639.766	645.799	703.043	749.588
Total	1.442.267	1.560.263	1.660.517	1.833.170	2.017.645	2.114.795	2.317.918

Obligaciones reconocidas	2002	2003	2004	2005	2006	2007	2008
Deuda pública	0	0	0	0	76.977	51.159	80.147
C. Cultura y Deporte	44.211	-	-	-	-	-	-
C. Cultura, Turismo y Deporte	-	57.205	46.071	49.608	62.629	67.964	72.770
C. Economía y Hacienda	110.239	109.562	89.708	73.954	45.783	55.991	62.808
C. Educación y Juventud	265.009	-	-	-	-	-	-
C. Educación	-	284.326	298.676	317.289	353.724	396.737	433.200
C. Desarrollo Rural, Ganadería, Pesca y Biodiversidad	-	-	-	-	-	-	127.032
C. Agricultura, Ganadería y Pesca	70.733	82.554	96.273	102.093	118.016	115.589	-
C. Industria, Turismo, Trabajo y Comunicaciones	72.642	-	-	-	-	-	-
C. Industria, Trabajo y Desarrollo Tecnológico	-	80.424	91.650	75.355	96.265	87.368	-
C. Industria y Desarrollo Tecnológico	-	-	-	-	-	-	81.138
C. Medio Ambiente y Ordenación del Territorio	79.081	-	-	-	-	-	-
C. Medio Ambiente	-	86.436	129.808	157.394	132.841	148.265	149.735
C. Obras Públicas, Vivienda y Urbanismo	93.646	-	-	-	-	-	-
C. Obras Públicas y Vivienda	-	112.607	110.518	114.859	114.398	139.095	-
C. Obras Pub., Ord. Del Territorio, Vivienda y Urbanismo	-	-	-	-	-	-	138.540
C. Presidencia	27.186	-	-	-	-	-	-
C. Presidencia, Ordenación del Territorio y Urbanismo	-	35.795	43.916	33.943	55.178	35.714	-
C. Presidencia y justicia	-	-	-	-	-	-	64.461
C. Relaciones Institucionales y Asuntos Europeos	-	-	11.931	15.409	18.984	20.208	-
C. Sanidad	-	-	-	-	-	-	28.480
C. Sanidad y Servicios Sociales	-	-	91.019	100.828	113.706	124.969	-
C. Sanidad, Consumo y Bienestar Social	78.832	-	-	-	-	-	-
C. Sanidad, Consumo y Servicios Sociales	-	91.974	-	-	-	-	-
C. Empleo y Bienestar Social	-	-	-	-	-	-	169.259
Parlamento de Cantabria	6.297	6.407	6.790	7.336	7.585	8.142	8.711
Servicio Cántabro de Empleo	-	-	0	43.253	48.747	49.871	61.988
Servicio Cántabro de Salud	465.080	516.019	560.258	636.762	645.171	699.267	745.753
Total	1.312.957	1.463.308	1.576.618	1.728.084	1.890.003	2.000.339	2.224.022

% Oblig. reconocidas sobre crédito total	2002	2003	2004	2005	2006	2007	2008
Deuda pública	-	-	-	-	98	96	97
C. Cultura y Deporte	97	-	-	-	-	-	-
C. Cultura, Turismo y Deporte	-	95	93	92	87	87	90
C. Economía y Hacienda	73	80	94	94	87	93	93
C. Educación y Juventud	99	-	-	-	-	-	-
C. Educación	-	99	99	98	97	99	98
C. Desarrollo Rural, Ganadería, Pesca y Biodiversidad	-	-	-	-	-	-	94
C. Agricultura, Ganadería y Pesca	77	87	89	87	88	92	-
C. Industria, Turismo, Trabajo y Comunicaciones	85	-	-	-	-	-	-
C. Industria, Trabajo y Desarrollo Tecnológico	-	84	84	89	83	79	-
C. Industria y Desarrollo Tecnológico	-	-	-	-	-	-	84
C. Medio Ambiente y Ordenación del Territorio	95	-	-	-	-	-	-
C. Medio Ambiente	-	97	93	90	90	91	93
C. Obras Públicas, Vivienda y Urbanismo	81	-	-	-	-	-	-
C. Obras Públicas y Vivienda	-	89	87	86	82	90	-
C. Obras Pub., Ord. Del Territorio, Vivienda y Urbanismo	-	-	-	-	-	-	90
C. Presidencia	66	-	-	-	-	-	-
C. Presidencia, Ordenación del Territorio y Urbanismo	-	83	91	89	93	88	-
C. Presidencia y justicia	-	-	-	-	-	-	98
C. Relaciones Institucionales y Asuntos Europeos	-	-	93	93	93	91	-
C. Sanidad	-	-	-	-	-	-	88
C. Sanidad y Servicios Sociales	-	-	90	92	94	93	-
C. Sanidad, Consumo y Bienestar Social	89	-	-	-	-	-	-
C. Sanidad, Consumo y Servicios Sociales	-	90	-	-	-	-	-
C. Empleo y Bienestar Social	-	-	-	-	-	-	97
Parlamento de Cantabria	100	100	100	100	100	100	100
Servicio Cántabro de Empleo	-	-	0	80	81	82	89
Servicio Cántabro de Salud	100	99	100	100	100	99	99
Total	91	94	95	94	94	95	96

4.3 Clasificación funcional

Obligaciones reconocidas	2002	2003	2004	2005	2006	2007	2008
1. Servicios de carácter general	32.514	39.682	49.874	48.670	69.594	51.793	82.400
2. Protección civil y seguridad ciudadana	1.776	3.841	3.511	6.802	7.047	7.657	11.578
3. Seguridad, protección y promoción social	69.704	93.364	133.342	153.973	169.175	189.582	240.825
4. Produc. de bienes públ. carácter social	909.923	1.015.939	999.963	1.123.344	1.146.374	1.261.696	1.330.331
5. Produc. bienes públ. carácter económico	120.538	146.082	196.783	213.353	242.586	261.516	276.662
6. Regulación económ. de carácter general	44.669	11.241	16.564	20.141	21.055	25.633	32.993
7. Regulación económ. de sect. productivos	88.868	105.770	123.862	132.865	157.194	151.302	169.086
0. Deuda pública	44.966	47.388	52.718	28.935	76.977	51.159	80.147
Total	1.312.957	1.463.308	1.576.618	1.728.084	1.890.003	2.000.339	2.224.022

4.4 Clasificación COFOG

Obligaciones reconocidas	2002	2003	2004	2005	2006	2007	2008
01. Servicios públicos de carácter general	141.925	130.090	134.612	116.453	188.248	154.287	216.586
02. Defensa	0	0	0	0	0	0	0
03. Orden público y seguridad	3.503	6.397	6.095	6.802	7.047	7.657	11.578
04. Asuntos económicos	203.599	233.749	265.629	296.098	338.668	340.347	377.976
05. Protección del medio ambiente	94.973	105.014	77.067	108.151	78.849	91.461	79.525
06. Vivienda y servicios comunitarios	26.642	36.562	89.084	85.281	101.101	116.071	122.281
07. Salud	524.040	586.204	616.959	699.062	717.453	792.100	869.745
08. Actividades recreativas, culturales y religión	34.499	46.017	33.910	35.388	38.823	43.444	47.605
09. Educación	261.907	281.207	298.676	317.289	353.724	396.737	433.200
10. Protección social	21.868	38.070	54.586	63.560	66.091	58.235	65.526
Total	1.312.957	1.463.308	1.576.618	1.728.084	1.890.003	2.000.339	2.224.022

4.5 Cuenta de producción y cuenta de explotación

Obligaciones reconocidas	2002	2003	2004	2005	2006	2007	2008
Producción	658.800	720.627	768.181	868.641	934.530	1.057.556	1.178.033
Consumos intermedios	163.849	184.972	191.923	238.998	245.168	294.860	324.705
Valor añadido bruto	494.952	535.655	576.258	629.643	689.362	762.696	853.327
Remuneración de asalariados	493.937	534.718	575.330	628.300	688.234	761.430	851.576
Sueldos y salarios	420.185	450.270	483.592	526.720	572.486	636.772	715.250
Cotizaciones sociales a cargo de empleadores	73.751	84.448	91.738	101.579	115.748	124.658	136.326
Efectivas	72.102	82.501	89.792	99.357	113.106	121.935	133.114
Imputadas/Prestaciones sociales directas	1.649	1.947	1.946	2.223	2.642	2.723	3.212
Otros impuestos sobre la producción	1.015	937	928	1.343	1.128	1.267	1.751

5. Liquidación de Presupuestos de OOAA del Gov. de Cantabria. Datos consolidados. Miles de €

Nota: En el año 2008 no se tiene en cuenta la Fundación Marqués de Valdecilla ya que deja de realizar contabilidad presupuestaria

5.1 Clasificación económica

Crédito total	2002	2003	2004	2005	2006	2007	2008
1. Gastos de personal	4.685	5.709	6.201	6.719	7.259	8.358	2.659
2. Gastos corrientes de bienes y servicios	4.626	7.166	7.731	9.317	11.032	10.529	5.439
3. Gastos financieros	1	15	1	1	0	7	5
4. Transferencias corrientes	1.369	1.698	1.927	2.132	3.013	2.900	597
6. Inversiones reales	970	2.903	4.778	5.212	6.654	8.548	2.104
7. Transferencias de capital	0	0	0	0	0	0	0
8. Activos financieros	6	6	34	18	11	9	7
9. Pasivos financieros	0	0	0	0	0	0	0
Total	11.658	17.497	20.671	23.398	27.969	30.351	10.811

Obligaciones reconocidas	2002	2003	2004	2005	2006	2007	2008
1. Gastos de personal	3.873	4.599	5.227	5.335	6.344	7.755	2.173
2. Gastos corrientes de bienes y servicios	3.854	5.724	6.646	8.077	9.010	9.945	4.900
3. Gastos financieros	0	13	0	0	0	6	5
4. Transferencias corrientes	1.336	1.569	1.703	1.895	2.534	2.642	582
6. Inversiones reales	739	2.505	2.707	2.157	4.822	6.010	1.772
7. Transferencias de capital	0	0	0	0	0	0	0
8. Activos financieros	0	0	28	11	4	8	0
9. Pasivos financieros	0	0	0	0	0	0	0
Total	9.803	14.411	16.310	17.475	22.715	26.366	9.431

% Oblig. reconocidas sobre crédito total	2002	2003	2004	2005	2006	2007	2008
1. Gastos de personal	83	81	84	79	87	93	82
2. Gastos corrientes de bienes y servicios	83	80	86	87	82	94	90
3. Gastos financieros	0	91	2	0	-	80	88
4. Transferencias corrientes	98	92	88	89	84	91	97
6. Inversiones reales	76	86	57	41	72	70	84
7. Transferencias de capital	-	-	-	-	-	-	-
8. Activos financieros	0	0	82	63	39	92	0
9. Pasivos financieros	-	-	-	-	-	-	-
Total	84	82	79	75	81	87	87

5.2 Clasificación funcional

Obligaciones reconocidas	2002	2003	2004	2005	2006	2007	2008
1. Servicios de carácter general	522	836	903	1.178	1.517	1.574	1.888
2. Protección civil y seguridad ciudadana	0	0	0	0	0	0	0
3. Seguridad, protección y promoción social	0	2	3	1.371	2.331	2.821	0
4. Produc. de bienes públ. carácter social	8.557	12.805	14.214	13.158	16.217	19.197	4.443
5. Produc. bienes públ. carácter económico	0	0	0	0	0	0	0
6. Regulación económ. de carácter general	0	0	13	471	1.132	1.184	1.337
7. Regulación económ. de sect. productivos	723	768	1.178	1.298	1.517	1.590	1.762
9. Transf. a Administraciones Públicas	0	0	0	0	0	0	0
0. Deuda pública	0	0	0	0	0	0	0
Total	9.803	14.411	16.310	17.475	22.715	26.366	9.431

5.3 Clasificación COFOG

Obligaciones reconocidas	2002	2003	2004	2005	2006	2007	2008
01. Servicios públicos de carácter general	0	0	13	471	1.132	1.184	1.337
02. Defensa	0	0	0	0	0	0	0
03. Orden público y seguridad	0	0	0	0	0	0	0
04. Asuntos económicos	723	768	1.178	1.298	1.517	1.590	1.762
05. Protección del medio ambiente	1.268	1.292	1.516	1.751	1.830	3.671	4.443
06. Vivienda y servicios comunitarios	0	0	0	0	0	0	0
07. Salud	5.233	9.125	10.386	11.407	14.388	15.526	0
08. Actividades recreativas, culturales y religión	0	0	0	0	0	0	0
09. Educación	1.365	1.694	1.786	1.178	1.517	1.574	1.888
10. Protección social	1.214	1.532	1.431	1.371	2.331	2.821	0
Total	9.803	14.411	16.310	17.475	22.715	26.366	9.431

5.4 Cuenta de producción y cuenta de explotación

Obligaciones reconocidas	2002	2003	2004	2005	2006	2007	2008
Producción	7.727	10.323	11.873	13.412	15.355	17.700	7.072
Consumos intermedios	3.853	5.727	6.646	8.082	9.015	9.953	4.900
Valor añadido bruto	3.874	4.596	5.227	5.330	6.339	7.747	2.172
Remuneración de asalariados	3.873	4.595	5.227	5.330	6.339	7.746	2.171
Sueldos y salarios	2.934	3.585	4.105	4.263	5.045	6.109	1.818
Cotizaciones sociales a cargo de empleadores	940	1.010	1.122	1.067	1.294	1.636	352
Efectivas	889	983	1.096	1.043	1.254	1.585	339
Imputadas/Prestaciones sociales directas	51	27	26	24	39	51	14
Otros impuestos sobre la producción	1	1	1	1	1	2	1

6. Liquidación de Presupuestos de Universidad de Cantabria. Datos consolidados. Miles de €

6.1 Clasificación económica

Crédito total	2002	2003	2004	2005	2006	2007	2008
1. Gastos de personal	43.494	47.000	49.920	52.540	55.942	60.452	64.994
2. Gastos corrientes de bienes y servicios	10.708	11.487	12.728	13.448	14.713	16.347	18.620
3. Gastos financieros	0	0	0	0	0	0	0
4. Transferencias corrientes	1.494	1.633	1.899	2.384	2.937	2.346	2.768
6. Inversiones reales	29.830	37.278	39.784	41.538	53.348	63.989	70.081
7. Transferencias de capital	0	0	0	0	0	0	0
8. Activos financieros	204	187	156	108	153	133	247
9. Pasivos financieros	0	0	0	0	0	0	0
Total	85.730	97.584	104.487	110.018	127.092	143.266	156.710

Obligaciones reconocidas	2002	2003	2004	2005	2006	2007	2008
1. Gastos de personal	42.225	45.939	48.520	51.793	54.479	59.011	64.151
2. Gastos corrientes de bienes y servicios	9.861	10.443	11.489	12.024	13.358	14.626	15.913
3. Gastos financieros	0	0	0	0	0	0	0
4. Transferencias corrientes	1.404	1.364	1.502	1.996	2.427	2.029	2.553
6. Inversiones reales	16.195	19.203	20.333	23.630	28.230	33.970	35.541
7. Transferencias de capital	0	0	0	0	0	0	0
8. Activos financieros	113	101	97	101	105	78	100
9. Pasivos financieros	0	0	0	0	0	0	0
Total	69.798	77.049	81.940	89.544	98.600	109.714	118.258

% Oblig. reconocidas sobre crédito total	2002	2003	2004	2005	2006	2007	2008
1. Gastos de personal	97	98	97	99	97	98	99
2. Gastos corrientes de bienes y servicios	92	91	90	89	91	89	85
3. Gastos financieros	-	-	-	-	-	-	-
4. Transferencias corrientes	94	84	79	84	83	87	92
6. Inversiones reales	54	52	51	57	53	53	51
7. Transferencias de capital	-	-	-	-	-	-	-
8. Activos financieros	55	54	62	93	69	58	41
9. Pasivos financieros	-	-	-	-	-	-	-
Total	81	79	78	81	78	77	75

6.2 Clasificación funcional

Obligaciones reconocidas	2002	2003	2004	2005	2006	2007	2008
1. Servicios de carácter general	0	0	0	0	0	0	0
2. Protección civil y seguridad ciudadana	0	0	0	0	0	0	0
3. Seguridad, protección y promoción social	0	0	0	0	0	0	0
4. Produc. de bienes públ. carácter social	59.425	64.657	67.487	74.045	79.529	84.813	93.617
5. Produc. bienes públ. carácter económico	10.373	12.393	14.453	15.500	19.072	24.901	24.641
6. Regulación económ. de carácter general	0	0	0	0	0	0	0
7. Regulación económ. de sect. productivos	0	0	0	0	0	0	0
9. Transf. a Administraciones Públicas	0	0	0	0	0	0	0
0. Deuda pública	0	0	0	0	0	0	0
Total	69.798	77.049	81.940	89.544	98.600	109.714	118.258

6.3 Clasificación COFOG

Obligaciones reconocidas	2002	2003	2004	2005	2006	2007	2008
01. Servicios públicos de carácter general	0	0	0	0	0	0	0
02. Defensa	0	0	0	0	0	0	0
03. Orden público y seguridad	0	0	0	0	0	0	0
04. Asuntos económicos	0	0	0	0	0	0	0
05. Protección del medio ambiente	0	0	0	0	0	0	0
06. Vivienda y servicios comunitarios	0	0	0	0	0	0	0
07. Salud	0	0	0	0	0	0	0
08. Actividades recreativas, culturales y religión	0	0	0	0	0	0	0
09. Educación	69.798	77.049	81.940	89.544	98.600	109.714	118.258
10. Protección social	0	0	0	0	0	0	0
Total	69.798	77.049	81.940	89.544	98.600	109.714	118.258

6.4 Cuenta de producción y cuenta de explotación

Obligaciones reconocidas	2002	2003	2004	2005	2006	2007	2008
Producción	52.087	56.382	60.009	63.817	67.837	73.637	80.064
Consumos intermedios	10.170	10.695	11.817	12.315	13.877	15.300	16.509
Valor añadido bruto	41.916	45.687	48.191	51.502	53.960	58.337	63.555
Remuneración de asalariados	41.906	45.677	48.188	51.497	53.956	58.305	63.544
Sueldos y salarios	37.752	41.485	43.893	46.558	49.029	52.732	57.336
Cotizaciones sociales a cargo de empleadores	4.155	4.192	4.295	4.940	4.927	5.573	6.208
Efectivas	4.155	4.192	4.295	4.940	4.927	5.573	6.208
Imputadas/Prestaciones sociales directas	0	0	0	0	0	0	0
Otros impuestos sobre la producción	10	10	4	4	4	32	11

7. Liquidación de Presupuestos de Entes locales. Miles de €

7.1 Clasificación económica

Crédito total	2002	2003	2004	2005	2006	2007	2008 (A)
1. Gastos de personal	137.395	141.642	152.434	159.373	168.257	180.987	193.922
2. Gastos corrientes de bienes y servicios	155.694	159.638	189.792	206.629	247.306	248.446	244.126
3. Gastos financieros	14.654	10.569	9.993	9.883	12.441	11.538	13.479
4. Transferencias corrientes	16.520	16.834	19.610	22.356	24.956	25.895	24.147
6. Inversiones reales	212.366	195.056	204.949	220.385	285.542	268.658	174.493
7. Transferencias de capital	4.163	5.731	3.526	4.724	6.415	4.932	4.889
8. Activos financieros	1.765	1.820	1.913	4.345	2.326	2.685	2.249
9. Pasivos financieros	20.174	25.185	31.118	30.369	26.756	30.098	26.909
Total	562.730	556.473	613.335	658.065	774.000	773.239	684.214

Obligaciones reconocidas	2002	2003	2004	2005	2006	2007	2008 (A)
1. Gastos de personal	126.495	132.445	140.128	148.154	156.830	170.569	176.128
2. Gastos corrientes de bienes y servicios	142.677	146.362	164.551	184.671	219.626	224.707	228.893
3. Gastos financieros	11.923	9.295	8.010	8.645	9.393	10.161	11.483
4. Transferencias corrientes	14.467	14.544	16.852	19.728	22.200	22.101	20.860
6. Inversiones reales	91.495	87.787	89.268	85.128	129.629	141.541	97.303
7. Transferencias de capital	2.342	1.659	1.641	1.868	2.222	2.397	5.494
8. Activos financieros	1.103	1.115	1.289	3.589	1.569	2.077	1.835
9. Pasivos financieros	19.596	23.357	30.461	29.493	26.162	29.771	25.174
Total	410.097	416.563	452.201	481.275	567.632	603.325	567.171

% Oblig. reconocidas sobre crédito total	2002	2003	2004	2005	2006	2007	2008 (A)
1. Gastos de personal	92	94	92	93	93	94	91
2. Gastos corrientes de bienes y servicios	92	92	87	89	89	90	94
3. Gastos financieros	81	88	80	87	76	88	85
4. Transferencias corrientes	88	86	86	88	89	85	86
6. Inversiones reales	43	45	44	39	45	53	56
7. Transferencias de capital	56	29	47	40	35	49	112
8. Activos financieros	63	61	67	83	67	77	82
9. Pasivos financieros	97	93	98	97	98	99	94
Total	73	75	74	73	73	78	83

Nota 1: (A) avance

Nota 2: Los datos avance son a fecha de 20 de octubre de 2009 e incluye las entidades locales que habían suministrado información a la Dirección General de Coordinación Financiera con las Comunidades Autónomas y Entidades Locales

Nota 3: Los obligaciones reconocidas de 2008(A) sin consolidar

Nota 4: El crédito total del año 2008(A) esta sin consolidar

7.2 Clasificación funcional

Obligaciones reconocidas	2002	2003	2004	2005	2006	2007	2008 (A)
1. Servicios de carácter general	50.980	52.603	63.219	69.128	75.733	80.304	60.976
2. Protección civil y seguridad ciudadana	24.991	26.688	26.403	29.849	33.838	36.418	38.071
3. Seguridad, protección y promoción social	39.821	41.878	41.620	49.107	62.035	69.433	62.731
4. Produc. de bienes públ. carácter social	187.441	186.621	207.117	216.436	243.961	250.327	209.265
5. Produc. bienes públ. carácter económico	53.713	52.182	45.974	51.069	86.786	97.432	69.259
6. Regulación económ. de carácter general	17.828	17.349	21.994	19.136	18.528	17.046	18.925
7. Regulación económ. de sect. productivos	7.018	8.753	8.404	9.797	10.540	11.218	9.005
9. Transf. a Administraciones Públicas	968	743	840	3.191	3.259	3.292	2.295
0. Deuda pública	29.559	30.669	37.778	35.349	34.173	40.145	35.750
Total	412.321	417.486	453.350	483.061	568.852	605.615	506.276

Nota 1: (A) avance

Nota 2: Los datos avance son a fecha de 20 de octubre de 2009 e incluye las entidades locales que habían suministrado información a la Dirección General de Coordinación Financiera con las Comunidades Autónomas y Entidades Locales

Nota 3: Datos sin consolidar

7.3 Clasificación COFOG

Obligaciones reconocidas	2002	2003	2004	2005	2006	2007	2008 (A)
01. Servicios públicos de carácter general	81.611	84.181	101.982	108.069	113.248	123.804	-
02. Defensa	0	0	0	0	0	0	-
03. Orden público y seguridad	24.991	26.688	26.403	29.849	33.838	36.418	-
04. Asuntos económicos	83.774	82.216	80.213	84.889	123.466	134.915	-
05. Protección del medio ambiente	35.991	30.050	34.217	37.617	47.084	45.174	-
06. Vivienda y servicios comunitarios	78.892	86.953	86.987	100.096	106.974	111.759	-
07. Salud	1.803	1.692	2.507	1.806	1.891	1.912	-
08. Actividades recreativas, culturales y religión	58.013	55.703	71.885	64.838	73.338	73.549	-
09. Educación	14.349	13.525	13.515	14.200	17.051	20.272	-
10. Protección social	32.896	36.479	35.640	41.699	51.962	57.812	-
Total	412.321	417.486	453.350	483.061	568.852	605.615	-

Nota 1: (A) avance

Nota 2: Los datos avance son a fecha de 20 de octubre de 2009 e incluye las entidades locales que habían suministrado información a la Dirección General de Coordinación Financiera con las Comunidades Autónomas y Entidades Locales

Nota 3: Datos sin consolidar

7.4 Cuenta de producción y cuenta de explotación

Obligaciones reconocidas	2002	2003	2004	2005	2006	2007	2008 (A)
Producción	258.000	272.000	302.000	334.000	374.000	396.368	402.594
Consumos intermedios	135.000	141.000	162.000	183.000	214.000	222.674	223.030
Valor añadido bruto a precios básicos	123.000	131.000	140.000	151.000	160.000	173.695	179.565
Remuneración de asalariados	122.000	130.000	139.000	150.000	159.000	172.695	178.565
Sueldos y salarios	93.000	97.000	106.000	114.000	122.000	131.248	137.012
Cotizaciones sociales a cargo de empleadores	29.000	33.000	33.000	36.000	37.000	41.447	41.553
Efectivas	26.000	30.000	30.000	33.000	34.000	37.993	38.090
Imputadas/Prestaciones sociales directas	3.000	3.000	3.000	3.000	3.000	3.454	3.463
Otros impuestos sobre la producción	1.000	1.000	1.000	1.000	1.000	1.000	1.000

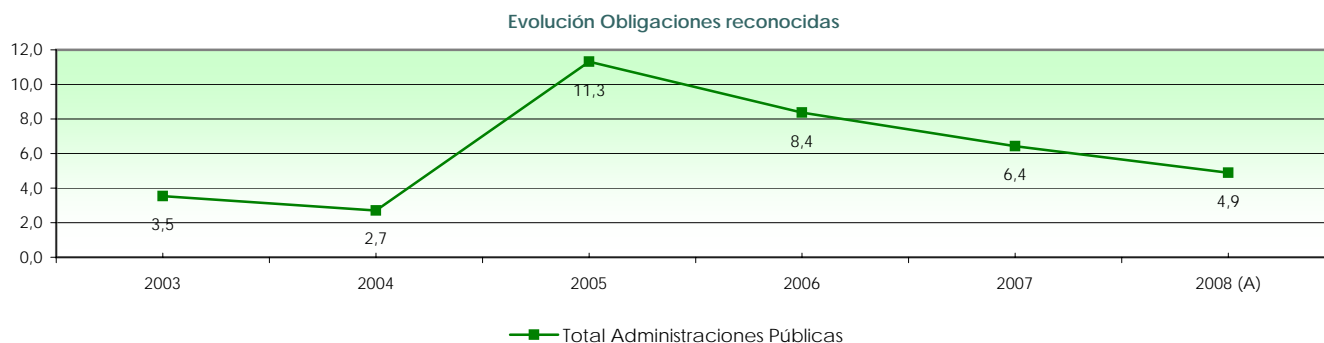
8. Liquidación de Presupuestos de Total Administraciones Públicas. Datos consolidados. Miles de €

8.1 Clasificación económica

Obligaciones reconocidas	2002	2003	2004	2005	2006	2007	2008 (A)
1. Gastos de personal	904.910	861.616	896.902	966.344	1.047.900	1.149.093	1.231.753
2. Gastos corrientes de bienes y servicios	389.392	366.509	395.345	467.341	512.758	574.394	602.729
3. Gastos financieros	24.206	20.265	19.233	19.040	20.875	22.918	25.081
4. Transferencias corrientes	1.334.202	1.362.825	1.481.894	1.631.425	1.700.441	1.827.396	1.953.959
6. Inversiones reales	561.398	689.064	573.173	723.684	759.543	735.532	650.018
7. Transferencias de capital	99.850	126.377	137.594	136.818	163.277	207.716	230.608
8. Activos financieros	18.719	18.823	23.927	15.571	46.779	37.702	63.308
9. Pasivos financieros	53.735	60.906	72.887	48.124	92.407	68.287	91.965
Total	3.386.412	3.506.386	3.600.954	4.008.348	4.343.979	4.623.037	4.849.422

Nota 1: (A) avance

Nota 2: En 2008 (A) los datos de entidades locales están sin consolidar



8.2 Clasificación COFOG

Obligaciones reconocidas	2002	2003	2004	2005	2006	2007	2008 (A)
01. Servicios públicos de carácter general	251.711	247.003	273.530	263.794	335.179	321.185	-
02. Defensa	1.109	830	1.514	3.069	1.254	2.487	-
03. Orden público y seguridad	59.583	66.649	54.524	58.738	72.760	72.385	-
04. Asuntos económicos	417.901	480.955	505.679	647.501	714.799	712.405	-
05. Protección del medio ambiente	137.431	141.098	119.299	154.951	139.080	149.356	-
06. Vivienda y servicios comunitarios	206.606	285.152	196.126	228.377	250.179	287.062	-
07. Salud	747.826	601.050	632.997	715.620	738.816	816.767	-
08. Actividades recreativas, culturales y religión	93.300	103.579	108.390	102.909	115.174	122.198	-
09. Educación	349.917	376.189	408.452	429.363	479.637	540.042	-
10. Protección social	1.123.252	1.204.802	1.301.591	1.405.813	1.498.321	1.601.441	-
Total	3.388.635	3.507.309	3.602.103	4.010.133	4.345.200	4.625.328	-

Nota 1: (A) avance

Nota 2: Datos sin consolidar para las entidades locales

8.3 Cuenta de producción y cuenta de explotación

Obligaciones reconocidas	2002	2003	2004	2005	2006 (P)	2007 (A)	2008 (A)
Producción	1.210.166	1.141.854	1.206.058	1.345.749	1.462.755	1.623.114	1.748.482
Consumos intermedios	381.325	361.136	392.836	465.182	507.017	572.351	596.192
Valor añadido bruto a precios básicos	828.841	780.719	813.223	880.566	955.738	1.050.763	1.152.290
Remuneración de asalariados	826.218	778.594	810.962	877.873	953.235	1.048.060	1.149.092
Sueldos y salarios	687.124	649.152	676.211	729.674	789.077	869.177	958.549
Cotizaciones sociales a cargo de empleadores	139.094	129.442	134.751	148.200	164.157	178.883	190.543
Efectivas	-	-	-	-	-	-	-
Imputadas/Prestaciones sociales directas	-	-	-	-	-	-	-
Otros impuestos sobre la producción	2.624	2.124	2.260	2.693	2.504	2.704	3.198

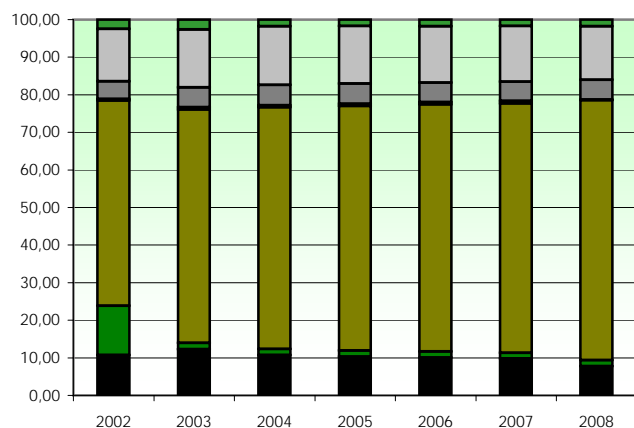
Nota 1: (P) provisional (A) avance

9. Obligaciones Reconocidas. Datos Consolidados Año 2007. Miles de €

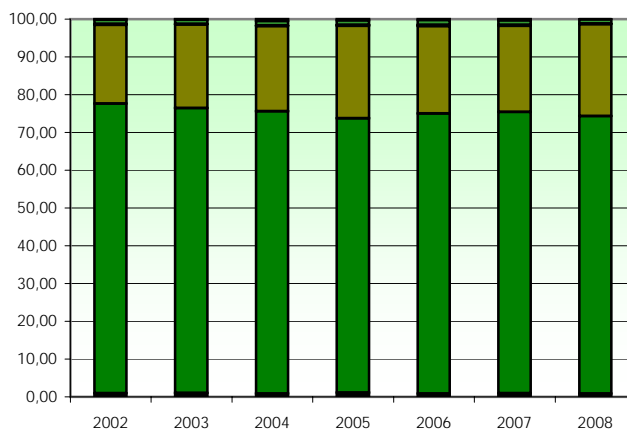
9.1 Liquidación del presupuesto por nivel administrativo y clasificación económica

Obligaciones reconocidas	Adm. Gral. Estado	OO.AA. de Estado	S. Social	CC.AA.	OO.AA. de CC.AA.	Universidad Cantabria	Entes Locales	Total
1. Gastos de personal	112.185	19.225	17.920	762.429	7.755	59.011	170.569	1.149.093
2. Gastos corrientes de bienes y servicios	15.894	9.370	4.722	295.130	9.945	14.626	224.707	574.394
3. Gastos financieros	5	1	0	12.745	6	0	10.161	22.918
4. Transferencias corrientes	17.767	6.305	1.359.805	416.745	2.642	2.029	22.101	1.827.396
6. Inversiones reales	198.154	62.083	622	293.153	6.010	33.970	141.541	735.532
7. Transferencias de capital	31.611	0	0	173.708	0	0	2.397	207.716
8. Activos financieros	27.525	2	97	7.915	8	78	2.077	37.702
9. Pasivos financieros	0	0	0	38.515	0	0	29.771	68.287
Total	403.141	96.986	1.383.167	2.000.339	26.366	109.714	603.325	4.623.037

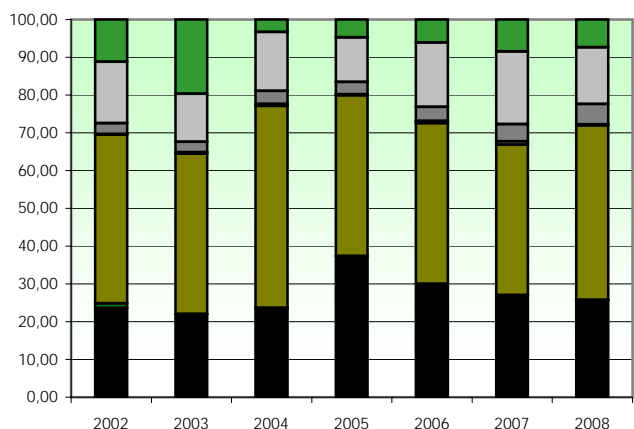
Evolución distribución porcentual.
Gastos de Personal



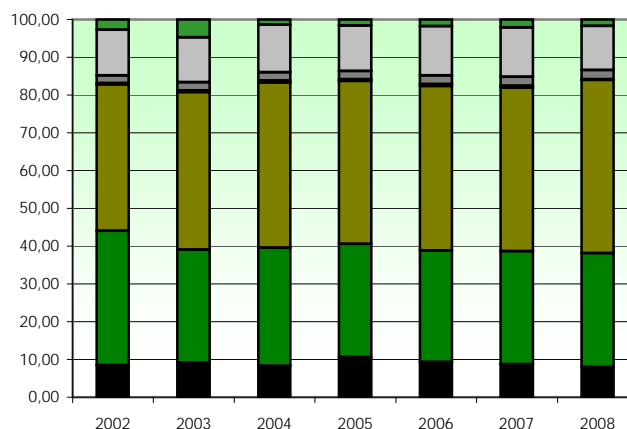
Evolución distribución porcentual.
Transferencias corrientes



Evolución distribución porcentual.
Inversiones reales



Evolución distribución porcentual.
Total Gastos



■ Administración General del Estado ■ Seguridad Social
■ Universidad de Cantabria ■ Entes Locales

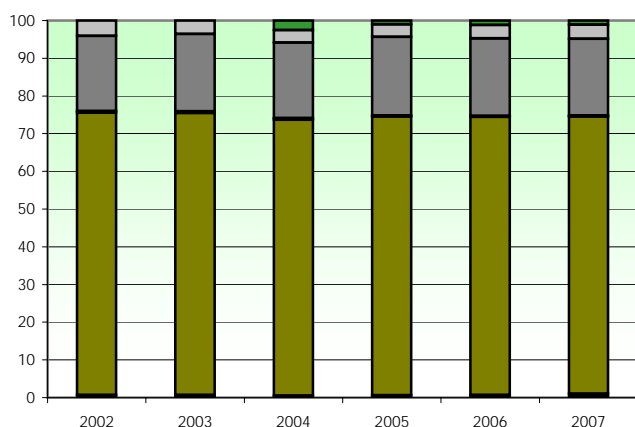
■ Comunidad Autónoma ■ OO.AA. Gobierno Cantabria
■ OO.AA. Admon. Gral Estado ■ OO.AA. Admon. Gral Estado

9.2 Liquidación del presupuesto por nivel administrativo y grupos COFOG

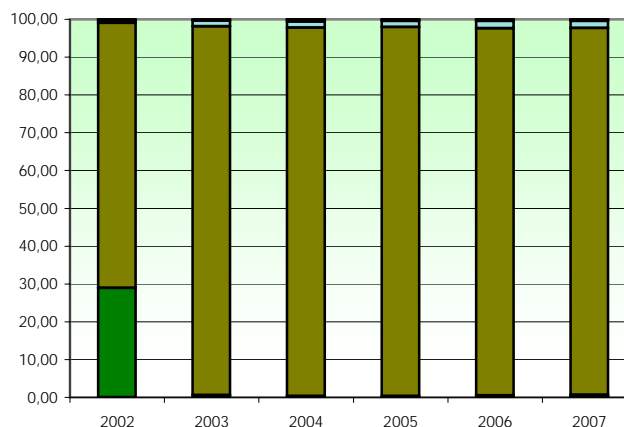
Obligaciones reconocidas	Admon. Gral. Estado	OO.AA. de Estado	S. Social	CC.AA.	OO.AA. de CC.AA.	Universidad Cantabria	Entes Locales	Total
01. Servicios públicos de carácter general	3.270	28.122	10.519	154.287	1.184	0	123.804	321.185
02. Defensa	1.619	868	0	0	0	0	0	2.487
03. Orden público y seguridad	23.911	4.400	0	7.657	0	0	36.418	72.385
04. Asuntos económicos	231.008	4.500	45	340.347	1.590	0	134.915	712.405
05. Protección del medio ambiente	6.912	2.137	0	91.461	3.671	0	45.174	149.356
06. Vivienda y servicios comunitarios	12.199	47.033	0	116.071	0	0	111.759	287.062
07. Salud	1.082	1.465	4.683	792.100	15.526	0	1.912	816.767
08. Actividades recreativas, culturales y religión	4.266	939	0	43.444	0	0	73.549	122.198
09. Educación	5.726	6.019	0	396.737	1.574	109.714	20.272	540.042
10. Protección social	113.148	1.504	1.367.920	58.235	2.821	0	57.812	1.601.441
Total	403.141	96.986	1.383.167	2.000.339	26.366	109.714	605.615	4.625.328

Nota: Datos sin consolidar para las entidades locales

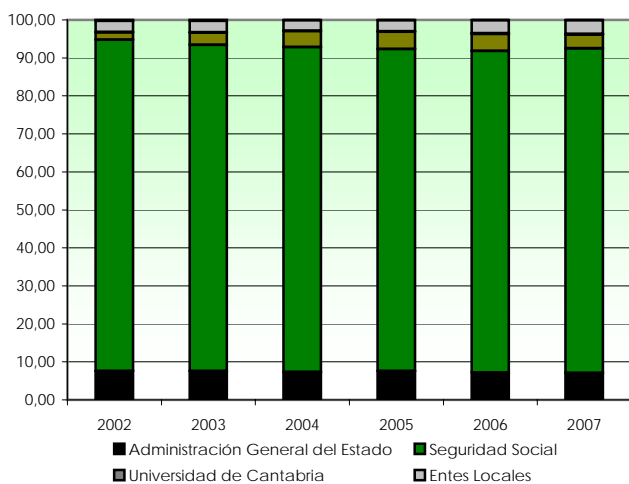
Evolución distribución porcentual. Educación



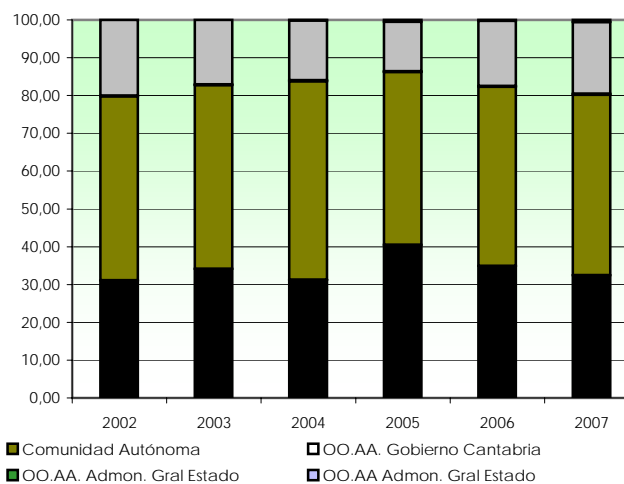
Evolución distribución porcentual. Salud



Evolución distribución porcentual. Protección Social



Evolución distribución porcentual. Asuntos económicos



■ Administración General del Estado ■ Seguridad Social
■ Universidad de Cantabria ■ Entes Locales

■ Comunidad Autónoma ■ OO.AA. Gobierno Cantabria
■ OO.AA. Admon. Gral Estado ■ OO.AA Admon. Gral Estado

9.3 Liquidación del presupuesto por grupos COFOG y capítulos de la clasificación económica

Obligaciones reconocidas	Gastos de personal	Gastos corrientes en bys	Gastos financieros	Transf. corrientes	Inversiones reales	Transf. Capital	Activos financieros	Pasivos financieros
01. Servicios públicos de carácter general	95.903	54.795	22.680	12.032	47.036	18.993	1.460	68.287
02. Defensa	21	639	0	0	1.827	0	0	0
03. Orden público y seguridad	40.672	15.940	5	4.548	10.950	271	0	0
04. Asuntos económicos	67.160	55.815	98	73.645	337.144	145.796	32.746	0
05. Protección del medio ambiente	19.575	84.681	4	8.138	26.610	10.349	0	0
06. Vivienda y servicios comunitarios	26.383	58.647	117	18.918	163.191	18.674	1.131	0
07. Salud	400.478	174.249	6	195.626	46.079	0	330	0
08. Actividades recreativas, culturales y religión	18.691	37.723	6	25.551	30.019	10.158	50	0
09. Educación	325.765	72.175	1	79.300	59.318	2.238	1.245	0
10. Protección social	154.445	19.730	1	1.409.927	13.360	3.239	739	0
Total	1.149.093	574.394	22.918	1.827.684	735.532	209.718	37.702	68.287

Nota: Datos sin consolidar para las entidades locales

METODOLOGÍA

El Instituto Cántabro de Estadística ha realizado esta publicación con el objetivo de cuantificar los gastos realizados por las Administraciones Públicas en Cantabria y obtener así, una información de base para poder estimar la participación de las Administraciones Públicas en la generación del PIB en la economía de Cantabria.

Se presentan la liquidación de los presupuestos de gastos consolidados (crédito total y obligaciones reconocidas) para las siguientes administraciones públicas:

1. Administración General del Estado (Gastos territorializados por el IGAE).
2. Organismos Autónomos de la Administración General del Estado ubicados en Cantabria.
 - Agencia Estatal de la Administración Tributaria.
 - Confederación Hidrográfica del Norte.
 - Fondo de Garantía Salarial.
 - Fondo de Explotación de Cría Caballar y Remonta.
 - Instituto de la Mujer.
 - Instituto Español de Oceanografía.
 - Mutualidad General del Poder Judicial.
 - Trabajo Penitenciario y Formación para el Empleo.
3. Seguridad Social (Gastos de entidades y tesorería general).
4. Administración General de la Comunidad Autónoma.
5. Organismos Autónomos y Entidades de la Comunidad Autónoma de Cantabria
 - Instituto Cántabro de Estadística.
 - Oficina de Calidad Alimentaria.
 - Centro de Investigación del Medio Ambiente.
 - Centro de Estudios de la Administración Regional de Cantabria.
 - Fundación Marques de Valdecilla (2002-2007). En el año 2008 no se tiene en cuenta ya que la FMV deja de realizar contabilidad presupuestaria.
6. Universidad de Cantabria
7. Entidades locales.

En el período 2002-2003, para obtener la liquidación de presupuestos de los Organismos Autónomos de la Administración General del Estado se ha realizado una solicitud a los mismos. En el caso de la Mutualidad General del Poder Judicial se han regionalizado los datos nacionales. Para la Agencia Estatal de la Administración Tributaria se ha regionalizado el capítulo de gastos de personal al ser este un gasto centralizado, lo mismo ha ocurrido en el período 2004-2008 con todos los Organismos.

A partir de 2004 se han completado todos los niveles de administración pública incluyendo todos los organismos autónomos dependientes de la Administración General del Estado que operan en Cantabria, a partir de los datos territorializados por el IGAE.

La consolidación de los presupuestos, entre los niveles administrativos incluidos, se ha realizado por el lado de los gastos, eliminando las transferencias corrientes (capítulo 4) y las transferencias de capital (capítulo 7) realizadas entre unos niveles y otros. En el caso de los entes locales la consolidación de las obligaciones reconocidas solo se ha podido realizar para la clasificación económica del presupuesto y para los años 2002-2007, ya que la información de la que se dispone para el año 2008 no se publica con el detalle necesario para realizar esta operación. Para el crédito total de los entes locales no se ha podido consolidar los datos del año 2008(A).

Los datos proceden de la Intervención General del Estado (Administración General del Estado, Seguridad Social, Entidades Locales y Organismos Autónomos de la Administración General para el período 2004-2008), de la Intervención General del Gobierno de Cantabria, de los Organismos Autónomos del Estado (2002-2003), de la Comunidad Autónoma de Cantabria y de la Universidad de Cantabria. Los datos provisionales y avance de las entidades locales proceden de la Dirección General de Coordinación Financiera con la Comunidades Autónomas y entidades Locales.

La publicación proporciona información sobre:

1. **Gastos consolidados según la clasificación económica:** se ofrece

información sobre el crédito total y las obligaciones reconocidas por capítulos presupuestarios, para cada uno de los niveles administrativos y para el total de administraciones públicas.

2. **Gastos consolidados según clasificación orgánica:** se proporciona información sobre el crédito total y las obligaciones reconocidas para cada uno de los niveles administrativos según la sección que realiza el gasto.

3. **Gastos consolidados según la clasificación funcional:** se da información sobre las obligaciones reconocidas según la función del gasto, para cada uno de los niveles administrativos.

Para el caso de la Administración General del Estado y los Organismos Autónomos de la Administración General del Estado en los años 2005, 2006, 2007 y 2008 se ha realizado la equivalencia oficial de programas de gasto con el año 2004 para poder presentar una clasificación funcional homogénea para el período estudiado.

De forma similar para la Comunidad Autónoma la equivalencia se ha realizado para los años 2006, 2007 y 2008 con los programas de gasto del año 2005.

4. **Gastos consolidados según la clasificación COFOG:** se ofrece información sobre las obligaciones reconocidas por función de gasto según la clasificación COFOG para cada uno de los niveles administrativos y para el total de administraciones públicas.

Para presentar esta información, previamente, se ha realizado una correspondencia, para cada uno de los años y para cada uno de los niveles administrativos, entre los programas de gasto y dicha clasificación.

5. **Cuenta de producción y cuenta de explotación:** en este apartado se presenta la cuenta de producción y de explotación para cada uno de los niveles administrativos y para el total de administraciones públicas. Para ello se han utilizado las obligaciones reconocidas y la siguiente correspondencia entre las partidas económicas presupuestarias de gasto y los conceptos que integran estas cuentas.

CONCEPTO	PARTIDA DE GASTO
C. intermedios	2 (menos 200, 225), 162*, 163*
Impuestos sobre producción e importación	225
REMUNERACIÓN DE ASALARIADOS	
Sueldos y salarios	100, 110, 120, 121, 122, 123, 124, 125, 130, 131, 132, 133, 143, 150, 151, 152, 153, 154, 155
C. sociales a cargo empleadores	
Efectivas	160, 107, 117, 127, 137, 147
Imputadas/Prestaciones sociales directos	161, 164

Los impuestos sobre la producción e importación a falta de otra información se han considerado como otros impuestos a la producción, en el caso de la AGE y la Seguridad Social se han obtenido como porcentaje de los CI en las Cuentas de las Administraciones Públicas.

Cuando se dispone de la clasificación económica a nivel de subconcepto (5 dígitos) los conceptos 162* y 163* se distribuyen entre consumos intermedios, sueldos y salarios y cotizaciones sociales según el SEC-95.

La producción se ha calculado como la suma de la remuneración de asalariados, los consumos intermedios y los otros impuestos a la producción.

La cuenta de producción y explotación de los Entes locales, es la publicada en las Cuentas Regionales del IGAE ejercicios 2002 a 2007, en el 2008 son cifras avance obtenidas a partir de las liquidaciones presupuestarias.

Los datos están expresados en miles de euros.