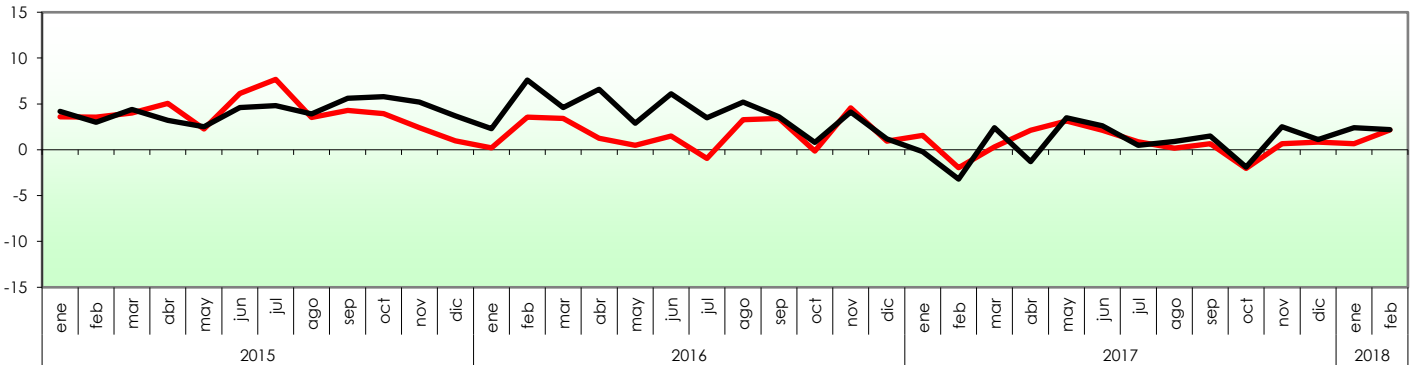


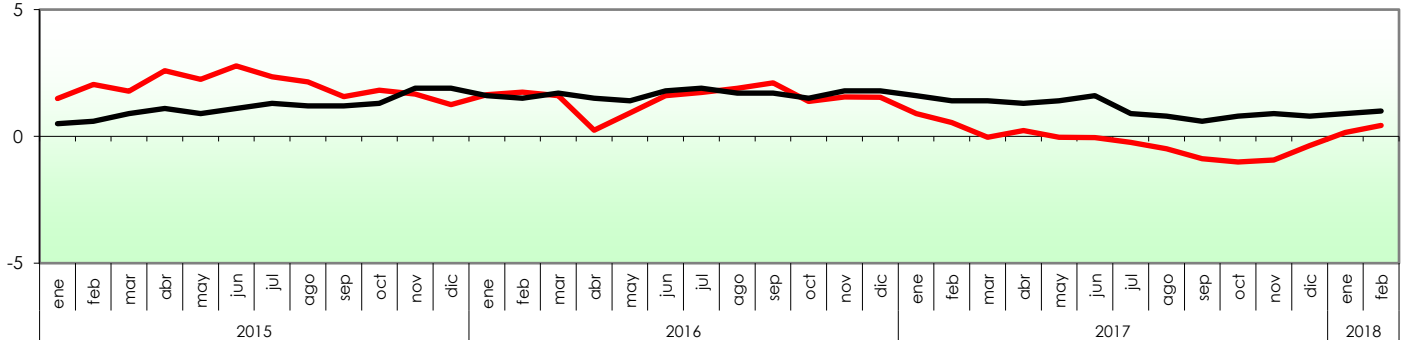
Índice de Comercio al por Menor	Cantabria			España		
	Índice. Febrero 2018	Tasa de variación interanual (%)	Tasa de variación de la media en lo que va de año (%)	Índice. Febrero 2018	Tasa de variación interanual (%)	Tasa de variación de la media en lo que va de año (%)
Índice de cifra de negocios. Precios corrientes						
Comercio minorista	85,5	2,2	1,3	92,2	2,8	2,6
Comercio minorista sin estaciones de servicio	84,8	1,7	0,9	91,5	2,6	2,4
Alimentación	85,9	1,8	1,8	93,9	2,6	2,5
Resto sectores	83,7	1,6	0,2	89,5	2,6	2,3
Índice de cifra de negocios. Precios constantes						
Comercio minorista	84,8	1,5	1,1	91,8	2,2	2,3
Comercio minorista sin estaciones de servicio	84,3	1,1	0,9	91,2	2,0	2,3
Alimentación	83,0	0,6	0,6	90,7	1,6	1,3
Resto sectores	85,4	1,4	1,3	91,8	2,3	3,2
Índice de ocupación						
Comercio minorista	100,2	0,4	0,3	101,9	1,0	1,0
Comercio minorista sin estaciones de servicio	99,8	0,3	0,2	102,0	1,0	1,0

Fuente: ICANE a partir de microdatos del Índice de Comercio al por Menor del INE

Índice de cifras de negocio. Precios constantes. Tasa de variación interanual
Comercio minorista



Índice de ocupación. Tasa de variación interanual
Comercio minorista



— Cantabria — España

Nota:

La clasificación por ramas de actividad utilizada incluye los siguientes CNAE 09: Comercio minorista (47), Comercio minorista sin estaciones de servicio (47 excepto 473).

Índice de cifra de negocios. Precios corrientes. Cantabria

Unidades: índice y %

Año	Mes	Índice				Tasa de variación interanual (%)				Tasa variación de media en lo que va de año (%)			
		Comercio minorista	Comercio minorista sin estaciones de servicio	Alimentación	Resto	Comercio minorista	Comercio minorista sin estaciones de servicio	Alimentación	Resto	Comercio minorista	Comercio minorista sin estaciones de servicio	Alimentación	Resto
2015	ene	99,9	100,7	90,3	109,9	3,6	5,1	7,4	3,8	3,6	5,1	7,4	3,8
	feb	82,5	82,2	84,6	80,1	3,6	5,8	6,8	4,6	3,6	5,4	7,1	4,1
	mar	90,4	90,0	93,7	86,7	4,0	6,9	6,7	6,7	3,7	5,9	7,0	4,9
	abr	94,7	94,5	95,2	93,9	5,0	7,6	4,8	9,9	4,1	6,3	6,4	6,1
	may	95,5	95,0	94,8	95,1	2,3	4,2	2,8	5,1	3,7	5,9	5,6	5,9
	jun	98,8	98,5	98,9	98,2	6,1	8,4	8,9	7,8	4,1	6,3	6,2	6,2
	jul	115,6	115,5	114,8	116,2	7,7	9,4	7,7	10,7	4,7	6,8	6,4	7,0
	ago	114,1	113,1	120,5	106,6	3,5	5,2	2,2	7,6	4,5	6,6	5,8	7,1
	sep	98,3	98,0	96,9	99,0	4,3	7,6	4,9	9,7	4,5	6,7	5,7	7,4
	oct	99,3	99,4	100,1	98,8	3,9	6,8	5,5	7,6	4,4	6,7	5,7	7,4
	nov	93,1	93,4	92,8	93,9	2,4	4,9	5,0	4,7	4,3	6,5	5,6	7,1
	dic	117,8	119,6	117,4	121,7	1,0	1,0	3,9	-1,3	3,9	6,0	5,5	6,2
2016	ene	100,1	101,8	92,6	110,1	0,2	1,1	2,6	0,1	0,2	1,1	2,6	0,1
	feb	85,4	86,0	89,7	82,7	3,6	4,7	6,0	3,2	1,7	2,7	4,3	1,4
	mar	93,5	93,7	99,9	88,1	3,4	4,2	6,6	1,6	2,3	3,2	5,1	1,5
	abr	96,0	96,4	98,0	94,8	1,3	1,9	3,0	0,9	2,0	2,9	4,5	1,3
	may	96,0	96,0	96,1	95,8	0,5	1,1	1,3	0,8	1,7	2,5	3,9	1,2
	jun	100,3	100,4	100,5	100,2	1,5	1,9	1,6	2,1	1,7	2,4	3,5	1,4
	jul	114,5	115,1	113,2	116,8	-1,0	-0,4	-1,4	0,5	1,2	1,9	2,6	1,2
	ago	117,8	117,3	124,8	110,5	3,3	3,7	3,6	3,7	1,5	2,2	2,8	1,6
	sep	101,7	101,2	102,7	99,7	3,4	3,2	5,9	0,8	1,7	2,3	3,1	1,5
	oct	99,2	99,1	100,4	97,8	-0,2	-0,4	0,3	-1,0	1,5	2,0	2,8	1,2
	nov	97,3	97,6	96,1	98,8	4,6	4,5	3,6	5,2	1,8	2,2	2,9	1,6
	dic	118,9	120,5	118,2	122,5	0,9	0,7	0,7	0,7	1,7	2,1	2,7	1,5
2017	ene	101,7	102,3	90,1	113,6	1,6	0,5	-2,7	3,2	1,6	0,5	-2,7	3,2
	feb	83,7	83,4	84,4	82,4	-2,0	-3,1	-5,9	-0,4	-0,1	-1,2	-4,3	1,6
	mar	93,8	93,5	97,4	89,7	0,3	-0,2	-2,4	1,9	0,1	-0,8	-3,6	1,7
	abr	98,0	97,6	97,2	97,8	2,1	1,2	-0,8	3,1	0,6	-0,3	-2,9	2,1
	may	99,0	98,3	96,5	99,9	3,1	2,4	0,4	4,3	1,1	0,2	-2,2	2,5
	jun	102,4	102,1	101,6	102,5	2,1	1,7	1,1	2,2	1,3	0,5	-1,6	2,5
	jul	115,5	115,2	114,5	115,8	0,9	0,1	1,1	-0,8	1,2	0,4	-1,2	1,9
	ago	118,0	117,0	123,9	110,3	0,2	-0,3	-0,7	-0,2	1,1	0,3	-1,1	1,6
	sep	102,3	101,5	102,0	100,9	0,7	0,3	-0,7	1,2	1,0	0,3	-1,1	1,6
	oct	97,2	96,1	98,1	94,1	-2,0	-3,0	-2,3	-3,8	0,7	0,0	-1,2	1,0
	nov	98,0	97,6	94,9	99,9	0,7	0,0	-1,2	1,1	0,7	0,0	-1,2	1,0
	dic	119,9	120,9	121,2	120,5	0,8	0,3	2,5	-1,7	0,7	0,0	-0,8	0,8
2018	ene	102,4	102,4	91,7	112,7	0,7	0,2	1,8	-0,8	0,7	0,2	1,8	-0,8
	feb	85,5	84,8	85,9	83,7	2,2	1,7	1,8	1,6	1,3	0,9	1,8	0,2

Fuente: ICANE a partir de microdatos del Índice de Comercio al por Menor del INE

Índice de cifra de negocios. Precios constantes. Cantabria

Unidades: índice y %

Año	Mes	Índice				Tasa de variación interanual (%)				Tasa variación de media en lo que va de año (%)			
		Comercio minorista	Comercio minorista sin estaciones de servicio	Alimentación	Resto	Comercio minorista	Comercio minorista sin estaciones de servicio	Alimentación	Resto	Comercio minorista	Comercio minorista sin estaciones de servicio	Alimentación	Resto
2015	ene	101,1	101,3	91,0	110,7	7,2	5,8	8,3	4,4	7,2	5,8	8,3	4,4
	feb	83,6	83,5	85,1	82,0	6,6	6,8	7,1	6,0	6,9	6,2	7,7	5,1
	mar	90,9	91,0	94,7	88,2	6,2	7,7	6,7	8,0	6,7	6,7	7,3	6,0
	abr	94,1	94,5	96,2	93,5	7,1	8,2	4,6	11,1	6,8	7,1	6,6	7,2
	may	94,1	94,5	95,2	93,8	3,7	4,4	1,3	6,2	6,2	6,5	5,5	7,0
	jun	97,2	97,8	98,8	96,6	7,2	7,9	6,6	8,0	6,3	6,8	5,7	7,2
	jul	115,4	116,3	115,1	117,3	8,8	8,6	6,0	10,6	6,7	7,1	5,7	7,8
	ago	115,2	114,4	120,2	108,8	5,8	5,0	0,4	8,5	6,6	6,8	4,9	7,9
	sep	99,7	99,1	96,5	100,9	7,6	8,2	3,1	11,8	6,7	6,9	4,7	8,3
	oct	99,5	98,9	99,2	98,2	6,9	7,2	3,7	9,7	6,7	7,0	4,6	8,4
	nov	91,9	91,4	91,9	91,0	4,4	4,8	3,0	5,8	6,5	6,8	4,5	8,2
	dic	117,2	117,5	116,1	118,9	2,3	0,8	1,9	-0,2	6,1	6,2	4,2	7,3
2016	ene	102,8	102,9	91,2	111,9	1,6	1,5	0,2	1,1	1,6	1,5	0,2	1,1
	feb	89,0	88,1	88,8	85,7	6,5	5,6	4,3	4,5	3,8	3,4	2,2	2,5
	mar	96,7	95,6	99,2	90,4	6,4	5,0	4,7	2,6	4,7	3,9	3,1	2,5
	abr	98,1	97,4	97,5	95,5	4,3	3,1	1,3	2,2	4,6	3,7	2,6	2,4
	may	97,2	96,4	95,2	95,5	3,2	2,0	0,0	1,7	4,3	3,4	2,1	2,3
	jun	101,0	100,6	99,2	99,4	4,0	2,9	0,4	2,9	4,2	3,3	1,8	2,4
	jul	116,9	116,7	111,1	118,5	1,3	0,4	-3,4	1,0	3,7	2,8	0,9	2,2
	ago	120,9	119,4	122,7	113,0	4,9	4,4	2,1	3,9	3,9	3,0	1,1	2,4
	sep	103,6	102,4	101,3	101,0	3,9	3,3	4,9	0,1	3,9	3,1	1,5	2,1
	oct	98,8	98,1	98,8	95,6	-0,7	-0,8	-0,4	-2,6	3,5	2,7	1,3	1,7
	nov	95,8	95,1	95,0	93,9	4,3	4,0	3,3	3,2	3,5	2,8	1,5	1,8
	dic	116,5	117,6	116,4	117,0	-0,6	0,1	0,3	-1,6	3,1	2,5	1,4	1,5
2017	ene	100,3	100,8	88,1	113,1	-2,5	-2,0	-3,4	1,0	-2,5	-2,0	-3,4	1,0
	feb	83,5	83,4	82,5	84,3	-6,1	-5,4	-7,1	-1,7	-4,2	-3,6	-5,2	-0,1
	mar	94,0	93,7	95,6	91,9	-2,8	-2,0	-3,6	1,6	-3,7	-3,0	-4,7	0,4
	abr	97,5	97,1	95,7	98,5	-0,6	-0,3	-1,8	3,1	-2,9	-2,4	-3,9	1,1
	may	98,1	97,1	94,9	99,3	1,0	0,8	-0,3	4,0	-2,1	-1,7	-3,2	1,7
	jun	101,8	100,9	100,1	101,9	0,8	0,3	0,9	2,5	-1,6	-1,4	-2,5	1,8
	jul	116,6	115,7	112,5	119,0	-0,2	-0,8	1,2	0,4	-1,4	-1,3	-1,9	1,6
	ago	118,8	117,4	121,5	113,4	-1,7	-1,7	-0,9	0,3	-1,4	-1,3	-1,7	1,4
	sep	102,3	101,3	99,6	103,0	-1,3	-1,0	-1,7	2,0	-1,4	-1,3	-1,7	1,5
	oct	95,3	94,1	95,1	93,1	-3,5	-4,1	-3,8	-2,6	-1,6	-1,6	-1,9	1,1
	nov	94,7	94,1	92,1	96,3	-1,1	-1,0	-3,1	2,5	-1,6	-1,5	-2,0	1,2
	dic	116,1	117,0	117,3	116,8	-0,3	-0,5	0,8	-0,1	-1,5	-1,4	-1,8	1,1
2018	ene	101,0	101,5	88,6	114,4	0,8	0,7	0,5	1,2	0,8	0,7	0,5	1,2
	feb	84,8	84,3	83,0	85,4	1,5	1,1	0,6	1,4	1,1	0,9	0,6	1,3

Fuente: ICANE a partir de microdatos del Índice de Comercio al por Menor del INE

Índice de ocupación. Cantabria

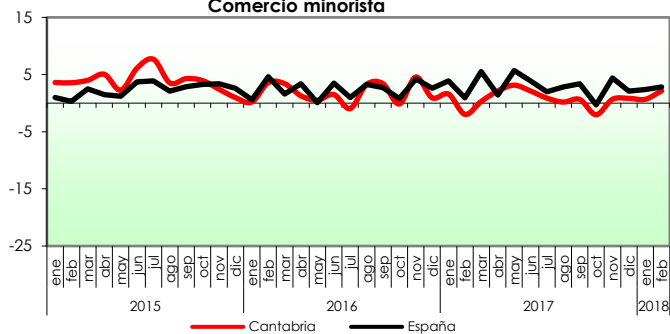
Unidades: índice y %

Año	Mes	Índice		Tasa de variación interanual (%)		Tasa variación de media en lo que va de año (%)	
		Comercio minorista	Comercio minorista sin estaciones de servicio	Comercio minorista	Comercio minorista sin estaciones de servicio	Comercio minorista	Comercio minorista sin estaciones de servicio
2015	ene	98,0	98,1	1,5	1,3	1,5	1,3
	feb	97,5	97,5	2,1	1,9	1,8	1,6
	mar	97,9	98,0	1,8	1,6	1,8	1,6
	abr	99,2	99,3	2,6	2,5	2,0	1,8
	may	99,3	99,4	2,2	2,2	2,0	1,9
	jun	100,8	100,8	2,8	2,7	2,2	2,0
	jul	101,9	101,9	2,4	2,3	2,2	2,1
	ago	102,4	102,2	2,1	2,0	2,2	2,1
	sep	100,8	100,6	1,6	1,4	2,1	2,0
	oct	100,4	100,4	1,8	1,7	2,1	2,0
	nov	100,6	100,6	1,7	1,5	2,0	1,9
	dic	101,3	101,2	1,2	1,1	2,0	1,9
2016	ene	99,6	99,6	1,6	1,6	1,6	1,6
	feb	99,2	99,1	1,7	1,6	1,7	1,6
	mar	99,5	99,4	1,6	1,5	1,7	1,5
	abr	99,4	99,4	0,2	0,1	1,3	1,2
	may	100,2	100,2	0,9	0,8	1,2	1,1
	jun	102,4	102,4	1,6	1,5	1,3	1,2
	jul	103,6	103,5	1,7	1,6	1,4	1,2
	ago	104,3	104,2	1,9	1,9	1,4	1,3
	sep	102,9	102,8	2,1	2,2	1,5	1,4
	oct	101,8	101,7	1,4	1,4	1,5	1,4
	nov	102,2	102,2	1,6	1,6	1,5	1,4
	dic	102,9	102,9	1,5	1,6	1,5	1,5
2017	ene	100,5	100,5	0,9	0,8	0,9	0,8
	feb	99,7	99,6	0,5	0,5	0,7	0,7
	mar	99,5	99,3	0,0	-0,1	0,5	0,4
	abr	99,6	99,5	0,2	0,1	0,4	0,3
	may	100,1	99,9	0,0	-0,2	0,3	0,2
	jun	102,3	102,1	-0,1	-0,3	0,3	0,1
	jul	103,4	103,0	-0,2	-0,5	0,2	0,0
	ago	103,8	103,4	-0,5	-0,7	0,1	-0,1
	sep	102,0	101,7	-0,9	-1,1	0,0	-0,2
	oct	100,7	100,5	-1,0	-1,2	-0,1	-0,3
	nov	101,3	101,1	-0,9	-1,1	-0,2	-0,4
	dic	102,5	102,3	-0,4	-0,5	-0,2	-0,4
2018	ene	100,7	100,5	0,1	0,0	0,1	0,0
	feb	100,2	99,8	0,4	0,3	0,3	0,2

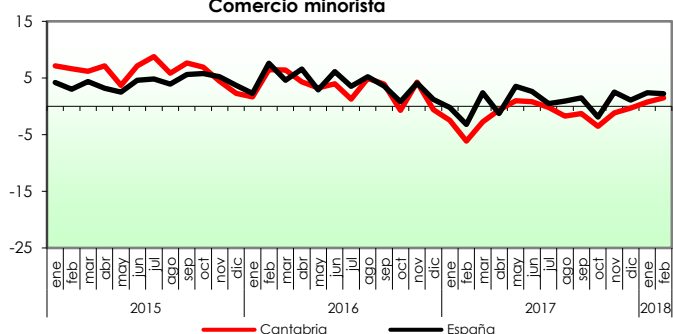
Fuente: ICANE a partir de microdatos del Índice de Comercio al por Menor del INE

TASAS DE VARIACIÓN INTERANUAL (%)

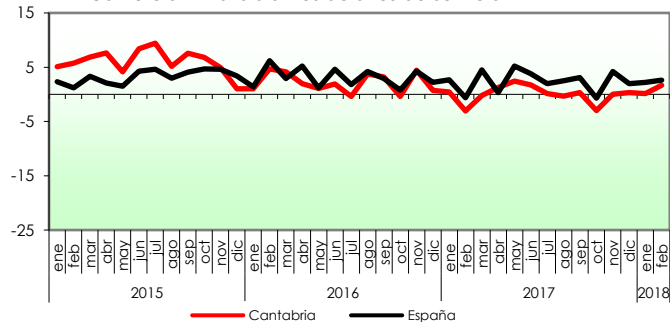
Índices cifra de negocios. Precios corrientes
Comercio minorista



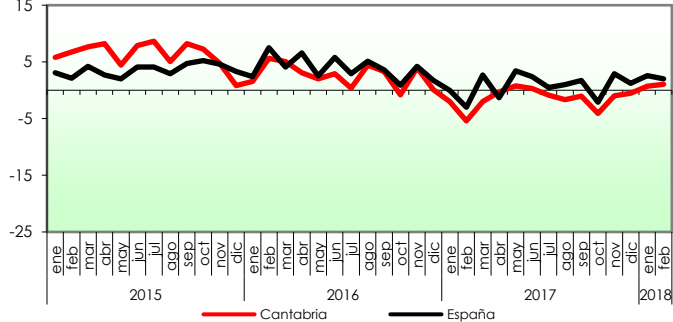
Índices cifra de negocios. Precios constantes
Comercio minorista



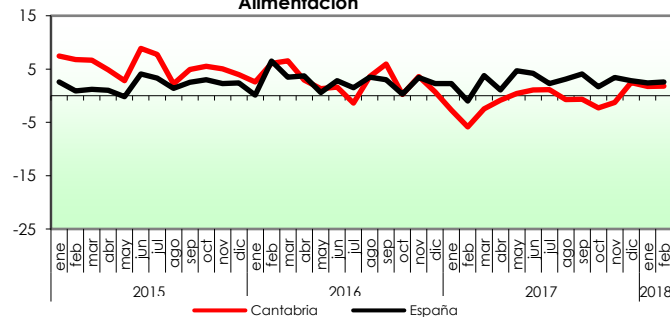
Índices cifra de negocios. Precios corrientes
Comercio minorista sin estaciones de servicio



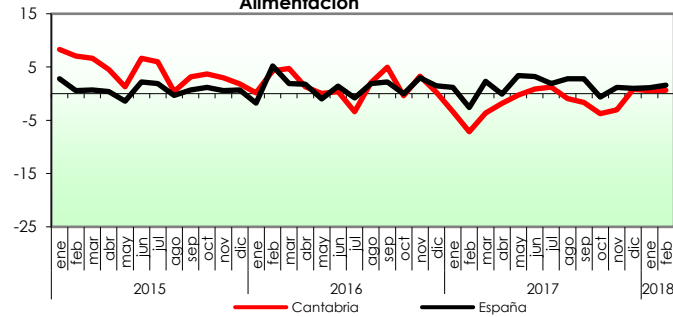
Índices cifra de negocios. Precios constantes
Comercio minorista sin estaciones de servicio



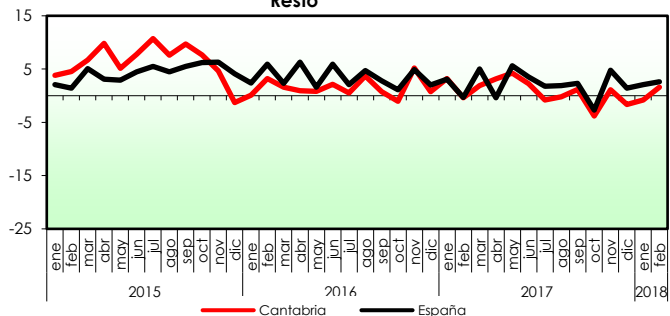
Índices cifra de negocios. Precios corrientes
Alimentación



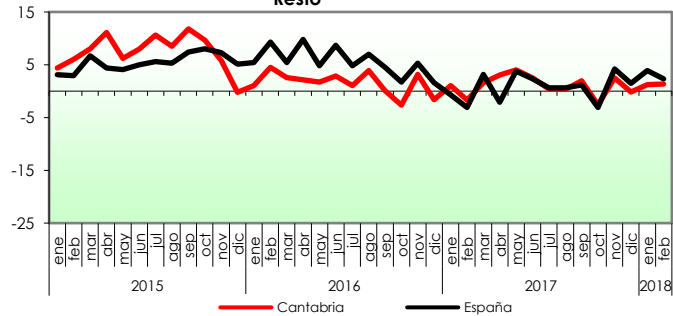
Índices cifra de negocios. Precios constantes
Alimentación



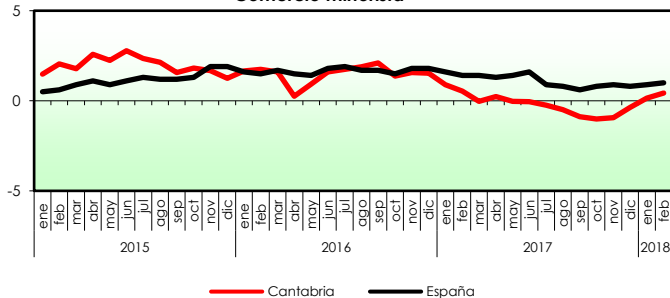
Índices cifra de negocios. Precios corrientes
Resto



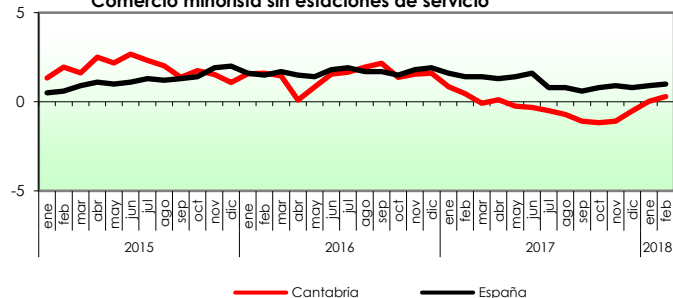
Índices cifra de negocios. Precios constantes
Resto



Índices ocupación
Comercio minorista



Índices ocupación
Comercio minorista sin estaciones de servicio



Fuente: ICANE a partir de microdatos del Índice de Comercio al por Menor del INE