

3 EDUCACIÓN Y CULTURA

1. ENSEÑANZAS DE RÉGIMEN GENERAL

- 1.1 Clasificación de centros por enseñanzas que imparten y titularidad del centro. Centros Públicos
- 1.2 Clasificación de centros por enseñanzas que imparten y titularidad del centro. Centros Privados
- 1.3 Clasificación de centros por enseñanzas que imparten y titularidad del centro
- 1.4 Número de centros que imparten cada enseñanza y titularidad del centro
- 1.5 Alumnado matriculado por enseñanza y sexo. Ambos sexos
- 1.6 Alumnado matriculado por enseñanza y sexo. Varones
- 1.7 Alumnado matriculado por enseñanza y sexo. Mujeres
- 1.8 Alumnado matriculado por enseñanza y titularidad del centro
- 1.9 Variación del alumnado respecto al año anterior
- 1.10 Alumnado matriculado por enseñanza y sexo
- 1.11 Profesorado según el nivel de enseñanza que imparte, sexo y titularidad del centro

2. ENSEÑANZAS DE RÉGIMEN ESPECIAL

- 2.1 Clasificación de centros por enseñanzas que imparten y titularidad del centro
- 2.2 Número de centros que imparten cada enseñanza y titularidad del centro
- 2.3 Alumnado matriculado por tipo de enseñanza
- 2.4 Alumnado matriculado por enseñanza y titularidad del centro
- 2.5 Alumnado matriculado por enseñanza y sexo
- 2.6 Profesorado según el nivel de enseñanza que imparte y titularidad del centro

3. EDUCACIÓN DE ADULTOS

- 3.1 Centros y actuaciones
- 3.2 Alumnado matriculado por tipo de enseñanza
- 3.3 Alumnado matriculado en Enseñanzas de carácter formal por enseñanza y sexo
- 3.4 Alumnado matriculado en Enseñanzas de carácter no formal por enseñanza, tipo de curso y sexo
- 3.5 Profesorado por sexo y titularidad del centro

4. ALUMNADO EXTRANJERO

- 4.1 Alumnado extranjero por tipo de enseñanza y titularidad del centro
- 4.2 Alumnado extranjero por tipo de enseñanza y titularidad del centro
- 4.3 Alumnado extranjero por grupos de países y titularidad del centro

5. RESULTADOS ACADÉMICOS

- 5.1 Régimen General. Alumnado que terminó los estudios
 - 5.1.1 Alumnado que terminó los estudios por enseñanza
 - 5.1.2 Alumnado que terminó los estudios por enseñanza, titularidad del centro y sexo
- 5.2 Régimen Especial. Alumnado que terminó los estudios
 - 5.2.1 Alumnado que terminó los estudios por enseñanza,
 - 5.2.2 Alumnado que terminó los estudios por enseñanza, titularidad del centro y sexo

6. ENSEÑANZA UNIVERSITARIA

- 6.1 Pruebas de acceso a la universidad, alumnado matriculado y aprobado por sexo, tipo de indicador y convocatoria
- 6.2 Centros donde se imparten los estudios por tipo y titularidad del centro
- 6.3 Alumnado matriculado por tipo de estudio, sexo y titularidad del centro
- 6.4 Alumnado matriculado por tipo de estudio y variación anual
- 6.5 Alumnado matriculado por tipo de estudio, titularidad del centro y variación anual
- 6.6 Alumnado que terminó los estudios por tipo de estudio, sexo y titularidad del centro
- 6.7 Profesorado de los centros propios de las Universidades Públicas por sexo y categoría
- 6.8 Personal de Administración y Servicios de la Universidad de Cantabria por categorías

7. GASTO PÚBLICO EN EDUCACIÓN EN CANTABRIA (CONSEJERÍA DE EDUCACIÓN/UNIVERSIDADES)

8. BIBLIOTECAS

- 8.1 Bibliotecas (Unidades Administrativas) según tipo
- 8.2 Bibliotecas según tipo de acceso, nº de visitantes y usuarios inscritos

9. MUSEOS Y COLECCIONES MUSEOGRÁFICAS

- 9.1 Museos y colecciones museográficas por tipología de museo
- 9.2 Visitantes de museos y colecciones museográficas

10. ARCHIVOS

11. CINES

12. DEPORTES

- 12.1 Licencias deportivas y clubes federados
- 12.2 Instalaciones deportivas

1. ENSEÑANZAS DE RÉGIMEN GENERAL**1.1 Clasificación de centros por enseñanzas que imparten y titularidad del centro. Centros Públicos**

	Centros E. Infantil (1)	Centros E. Primaria (2)	Centros E. Primaria y E.S.O. (2)	Centros E.S.O. y/o Bachillerato y/o F.P. (3)	Centros E. Primaria, E.S.O. y Bach./ F.P. (2)	Centros específicos E. Especial	Centros específicos de E. a distancia	Otros Centros (4)	Total
Cantabria									
2001-2002	36	121	27	47	0	2	0	..	233
2002-2003	26	137	10	46	0	2	0	..	221
2003-2004	24	135	10	47	0	2	0	..	218
2004-2005	25	134	8	47	0	2	0	..	216
2005-2006	29	131	7	47	0	2	0	..	216
2006-2007	23	133	6	48	0	2	0	..	212
2007-2008 (A)	23	130	5	48	0	2	0	2	210
España									
2001-2002	1.297	8.063	2.190	3.581	3	191	23	..	15.348
2002-2003	1.358	8.620	1.571	3.644	3	188	18	..	15.402
2003-2004	1.566	8.877	1.255	3.685	3	189	16	..	15.591
2004-2005	1.885	9.114	1.007	3.713	4	190	17	..	15.930
2005-2006	2.143	9.290	841	3.750	4	193	16	..	16.237
2006-2007	2.092	9.419	781	3.796	4	190	4	..	16.286
2007-2008 (A)	2.375	9.610	732	3.855	3	216	18	2	16.811

Notas:

(1) Imparten exclusivamente E. Infantil.

(2) También pueden impartir E. Infantil.

(3) Imparten una o varias de las siguientes enseñanzas: E.S.O., Bachillerato LOGSE, BUP y COU, F.P. II y/o Ciclos Formativos de F.P.

(4) Centros que imparten combinaciones de EE. de Régimen General no consideradas en otro tipo de centros.

Fuente: Estadística de las Enseñanzas no universitarias, Ministerio de Educación, Política Social y Deporte.

1.2 Clasificación de centros por enseñanzas que imparten y titularidad del centro. Centros Privados

	Centros E. Infantil (1)	Centros E. Primaria (2)	Centros E. Primaria y E.S.O. (2)	Centros E.S.O. y/o Bachillerato y/o F.P. (3)	Centros E. Primaria, E.S.O. y Bach./ F.P. (2)	Centros específicos E. Especial	Centros específicos de E. a distancia	Otros Centros (4)	Total
Cantabria									
2001-2002	14	2	38	13	18	7	0	..	92
2002-2003	14	14	25	15	18	7	0	..	93
2003-2004	13	13	26	15	18	7	0	..	92
2004-2005	13	12	25	11	18	7	0	..	86
2005-2006	14	11	26	10	18	7	0	..	86
2006-2007	15	10	27	9	18	7	0	..	86
2007-2008 (A)	15	10	26	8	19	7	0	..	85
España									
2001-2002	1.415	451	1.695	720	1.273	287	0	..	5.841
2002-2003	1.508	497	1.630	745	1.263	287	1	..	5.931
2003-2004	1.771	490	1.644	748	1.251	290	0	..	6.194
2004-2005	1.942	485	1.631	748	1.254	287	1	..	6.348
2005-2006	2.095	484	1.625	732	1.263	295	0	..	6.494
2006-2007	2.367	480	1.627	743	1.276	289	1	..	6.783
2007-2008 (A)	2.548	480	1.623	725	1.289	291	0	3	6.959

Notas:

(1) Imparten exclusivamente E. Infantil.

(2) También pueden impartir E. Infantil.

(3) Imparten una o varias de las siguientes enseñanzas: E.S.O., Bachillerato LOGSE, BUP y COU, F.P. II y/o Ciclos Formativos de F.P.

(4) Centros que imparten combinaciones de EE. de Régimen General no consideradas en otro tipo de centros.

Fuente: Estadística de las Enseñanzas no universitarias, Ministerio de Educación, Política Social y Deporte.

1.3 Clasificación de centros por enseñanzas que imparten y titularidad del centro

Curso 2006/07	Cantabria			España		
	Centros Públicos	Centros Privados	Total	Centros Públicos	Centros Privados	Total
Centros E. Infantil (1)	23	15	38	2.092	2.367	4.459
Centros E. Primaria (2)	133	10	143	9.419	480	9.899
Centros E. Primaria y E.S.O. (2)	6	27	33	781	1.627	2.408
Centros E.S.O. y/o Bachillerato y/o F.P. (3)	48	9	57	3.796	743	4.539
Centros E. Primaria, E.S.O. y Bach./ F.P. (2)	0	18	18	4	1.276	1.280
Centros específicos E. Especial	2	7	9	190	289	479
Centros específicos de E. a distancia	0	0	0	4	1	5
Total	212	86	298	16.286	6.783	23.069

Notas:

(1) Imparten exclusivamente E. Infantil.

(2) También pueden impartir E. Infantil.

(3) Imparten una o varias de las siguientes enseñanzas: E.S.O., Bachillerato y/o Ciclos Formativos de F.P.

Fuente: Estadística de las Enseñanzas no universitarias, Ministerio de Educación, Política Social y Deporte.

1.4 Número de centros que imparten cada enseñanza y titularidad del centro.

Curso 2006/07	Cantabria			España			
	Centros Públicos	Centros Privados	Total	Centros Públicos	Centros Privados	Total	
Centros E. Infantil	160	64	224	12.113	5.538	17.651	
Centros E. Primaria	139	55	194	10.192	3.379	13.571	
Centros E. Especial (1)	4	7	11	871	354	1.225	
Centros E.S.O.	53	45	98	4.344	3.098	7.442	
Centros Bachillerato	45	14	59	2.952	1.362	4.314	
Centros Ciclos Formativos F.P.	Grado Medio	29	13	42	1.844	700	2.544
	Grado Superior	27	11	38	1.598	498	2.096
Prog. Garantía Social	24	8	32	1.266	353	1.619	
Centros E. a distancia	Bachillerato	1	0	1	84	1	85
	C.F. Grado Medio	1	0	1	42	1	43
	C.F. Grado Superior	1	0	1	55	3	58
Total	484	217	701	35.361	15.287	50.648	

Nota (1): Se refiere a centros específicos de E. Especial y a unidades sustitutorias en centros ordinarios.

Fuente: Estadística de las Enseñanzas no universitarias, Ministerio de Educación, Política Social y Deporte.

1.5 Alumnado matriculado por enseñanza y sexo. Ambos sexos

		2001-2002	2002-2003	2003-2004	2004-2005	2005-2006	2006-2007 (3)	2007-2008 (3) (A)
Cantabria								
E. Infantil		12.120	12.595	13.415	14.240	15.260	16.613	17.955
E. Primaria		26.721	26.258	26.123	25.757	25.930	26.749	27.556
E. Especial (1)		277	269	259	271	282	287	288
E.S.O.		23.038	21.984	21.661	21.212	20.773	20.401	20.027
Bachillerato		9.204	8.607	8.108	7.746	7.515	7.211	7.085
B.U.P y C.O.U		123
Bachillerato a distancia		232	294	520	418	504	572	563
B.U.P y C.O.U a distancia		24
FP II		490	23
Ciclos Formativos de F.P.	Grado Medio	3.459	3.575	3.586	3.524	3.466	3.487	3.374
	Curso puente grado superior	0	0
	Grado Superior	3.640	3.810	3.658	3.380	3.165	2.911	2.788
	Grado Medio distancia	0	13	28	66	49	60	63
	Grado Superior distancia	38	69	87	90	96	90	99
Prog. Garantía Social (2)		791	469	493	477	415	467	422
Total		80.157	77.966	77.938	77.181	77.455	78.848	80.220
España								
E. Infantil		1.221.108	1.279.404	1.353.460	1.427.519	1.487.548	1.557.257	1.639.741
E. Primaria		2.474.261	2.474.287	2.479.631	2.467.636	2.483.364	2.538.033	2.600.466
E. Especial (1)		27.090	27.057	27.799	28.145	28.665	28.871	29.448
E.S.O.		1.897.912	1.878.175	1.871.430	1.855.020	1.844.953	1.834.685	1.826.163
Bachillerato		676.107	654.655	626.926	613.581	604.806	595.571	582.549
B.U.P y C.O.U		13.142
Bachillerato a distancia		19.131	25.118	30.474	32.593	35.222	34.778	37.390
B.U.P y C.O.U a distancia		6.010	0
FP II		29.296	859	544
Ciclos Formativos de F.P.	Grado Medio	210.750	224.486	229.005	231.317	230.174	232.653	236.571
	Curso puente grado superior	483	997
	Grado Superior	208.935	229.755	234.461	225.964	217.255	212.802	215.234
	Grado Medio distancia	872	993	1.683	2.148	1.975	2.571	3.419
	Grado Superior distancia	1.172	1.579	2.295	3.498	4.649	5.517	9.179
Prog. Garantía Social (2)		43.916	46.281	45.899	46.051	44.927	45.924	45.960
Total		6.830.185	6.843.646	6.903.063	6.933.472	6.983.538	7.088.662	7.226.664

Notas:

(1) Se refiere al alumnado de centros específicos y al de las aulas de Educación Especial en centros ordinarios. No incluye el alumnado de integración.

(2) Incluye el alumnado de Programas de Garantía Social impartidos en centros docentes y en actuaciones fuera de centros.

(3) En Bachillerato, Ciclo Formativo de F.P. Grado Medio y Ciclo Formativo de F.P. Grado Superior se incluye el alumnado de Régimen Ordinario y de Régimen de Adultos.

Fuente: Estadística de las Enseñanzas no universitarias, Ministerio de Educación, Política Social y Deporte.

1.6 Alumnado matriculado por enseñanza y sexo. Varones

		2001-2002	2002-2003 (3)	2003-2004 (3)	2004-2005 (3)	2005-2006 (3)	2006-2007 (3)
Cantabria							
E. Infantil		6.335	6.541	6.875	7.247	9.137	8.449
E. Primaria		13.882	13.736	13.697	13.515	14.391	14.015
E. Especial (1)		177	163	161	172	181	180
E.S.O.		11.877	11.308	11.080	10.944	10.413	10.593
Bachillerato		4.079	3.793	3.596	3.467	2.985	3.023
B.U.P y C.O.U		60
Bachillerato a distancia		111	148	215	189	321	273
B.U.P y C.O.U a distancia		9
FP II		235	23
Ciclos Formativos de F.P.	Grado Medio	1.887	1.890	1.898	1.878	2.058	1.828
	Curso puente grado superior	0	0
	Grado Superior	1.703	1.742	1.686	1.553	1.221	1.304
	Grado Medio distancia	0	4	1	8	8	10
	Grado Superior distancia	0	3	3	8	4	3
Prog. Garantía Social (2)		513	331	329	332	343	333
Total		40.868	39.682	39.541	39.313	41.062	40.011
España							
E. Infantil		627.053	657.241	696.615	733.922	828.868	796.887
E. Primaria		1.276.355	1.276.831	1.279.016	1.274.283	1.334.713	1.309.274
E. Especial (1)		16.503	16.484	16.627	17.285	17.683	17.909
E.S.O.		975.091	963.460	956.988	951.113	935.159	942.263
Bachillerato		304.103	293.747	280.228	275.820	264.186	251.913
B.U.P y C.O.U		6.361
Bachillerato a distancia		9.575	12.221	14.626	15.787	16.020	16.842
B.U.P y C.O.U a distancia		2.828	10
FP II		14.648	426
Ciclos Formativos de F.P.	Grado Medio	118.698	124.023	125.114	122.807	129.308	122.508
	Curso puente grado superior	..	620
	Grado Superior	105.693	115.266	117.124	112.935	106.511	102.252
	Grado Medio distancia	252	234	358	431	397	512
	Grado Superior distancia	224	234	372	713	..	1.370
Prog. Garantía Social (2)		29.871	31.878	30.859	30.987	31.943	30.521
Total		3.487.255	3.492.675	3.517.927	3.536.083	3.664.788	3.592.251

Notas:

(1) Se refiere al alumnado de centros específicos y al de las aulas de Educación Especial en centros ordinarios. No incluye el alumnado de integración.

(2) Incluye el alumnado de Programas de Garantía Social impartidos en centros docentes y en actuaciones fuera de centros.

(3) En los datos para Cantabria el total no incluye los datos de alumnado correspondiente a Ciclos Formativos de F.P. de Grado Medio y Grado Superior en el Régimen de Adultos/Nocturnos.

Fuente: Estadística de las Enseñanzas no universitarias, Ministerio de Educación, Política Social y Deporte.

1.7 Alumnado matriculado por enseñanza y sexo. Mujeres

	2001-2002	2002-2003 (3)	2003-2004 (3)	2004-2005 (3)	2005-2006 (3)	2006-2007 (3)	
Cantabria							
E. Infantil	5.785	6.054	6.540	6.993	7.476	8.164	
E. Primaria	12.839	12.522	12.426	12.242	12.359	12.734	
E. Especial (1)	100	106	98	99	106	107	
E.S.O.	11.161	10.676	10.581	10.268	10.027	9.808	
Bachillerato	5.125	4.814	4.512	4.279	4.231	3.824	
B.U.P y C.O.U	63	
Bachillerato a distancia	121	146	305	229	251	299	
B.U.P y C.O.U a distancia	15	
FP II	255	
Ciclos Formativos de F.P.	Grado Medio	1.572	1.652	1.616	1.554	1.470	1.507
	Curso puente grado superior	..	0
	Grado Superior	1.937	2.068	1.972	1.827	1.664	1.570
	Grado Medio distancia	0	9	27	58	41	50
	Grado Superior distancia	38	66	84	82	92	87
Prog. Garantía Social (2)	278	138	164	145	124	134	
Total	39.289	38.251	38.325	37.776	37.841	38.284	
España							
E. Infantil	594.055	622.163	656.845	693.597	723.760	760.370	
E. Primaria	1.197.906	1.197.456	1.200.615	1.193.353	1.200.943	1.309.274	
E. Especial (1)	10.587	10.573	11.172	10.860	10.890	10.962	
E.S.O.	922.821	914.715	914.442	903.907	898.576	892.422	
Bachillerato	372.004	360.908	346.698	337.761	332.189	309.304	
B.U.P y C.O.U	6.781	
Bachillerato a distancia	9.556	12.880	15.848	16.806	18.103	17.936	
B.U.P y C.O.U a distancia	3.182	7	
FP II	14.648	433	
Ciclos Formativos de F.P.	Grado Medio	92.052	100.463	103.891	103.402	103.055	105.601
	Curso puente grado superior	..	377
	Grado Superior	103.242	114.489	117.337	113.029	106.252	105.290
	Grado Medio distancia	620	759	1.325	1.717	1.578	2.059
	Grado Superior distancia	948	1.345	1.923	2.785	3.593	4.147
Prog. Garantía Social (2)	14.045	14.403	15.040	15.064	14.702	15.403	
Total	3.342.447	3.350.971	3.385.136	3.392.281	3.413.641	3.532.768	

Notas:

(1) Se refiere al alumnado de centros específicos y al de las aulas de Educación Especial en centros ordinarios. No incluye el alumnado de integración.

(2) Incluye el alumnado de Programas de Garantía Social impartidos en centros docentes y en actuaciones fuera de centros.

(3) En los datos para Cantabria el total no incluye los datos de alumnado correspondiente a Ciclos Formativos de F.P. de Grado Medio y Grado Superior en el Régimen de Adultos/Nocturnos.

Fuente: Estadística de las Enseñanzas no universitarias, Ministerio de Educación, Política Social y Deporte.

1.8 Alumnado matriculado por enseñanza y titularidad del centro

Curso 2007/08 (A)	Cantabria			España		
	Centros Públicos	Centros Privados	Total	Centros Públicos	Centros Privados	Total
E. Infantil (3)	11.994	5.961	17.955	1.049.244	590.497	1.639.741
E. Primaria	17.229	10.327	27.556	1.751.547	848.919	2.600.466
E. Especial	123	165	288	16.101	13.347	29.448
E.S.O.	12.487	7.540	20.027	1.210.152	616.011	1.826.163
Bachillerato (1)	5.765	1.320	7.085	423.444	159.105	582.549
Bachillerato a distancia	563	0	563	35.683	1.707	37.390
Ciclos Formativos de F.P.	Grado Medio (1)	1.129	3.374	174.988	61.583	236.571
	Grado Superior (1)	711	2.788	167.047	48.187	215.234
	Grado Medio distancia	0	63	3.306	113	3.419
	Grado Superior distancia	0	99	8.926	253	9.179
Prog. Garantía Social (2)	262	160	422	31.037	14.923	45.960
Total	52.907	27.313	80.220	4.871.475	2.354.645	7.226.120

Notas:

(1) Incluye el alumnado de Régimen Ordinario y de Régimen de Adultos.

(2) Incluye el alumnado de Programas de Garantía Social en centros docentes y en actuaciones fuera de centros.

(3) El alumnado de E. Infantil Primer ciclo ha sido estimado en función del número de plazas ofertadas.

Fuente: Estadística de las Enseñanzas no universitarias, Ministerio de Educación, Política Social y Deporte.

1.9 Variación del alumnado respecto al año anterior

Curso 2007/08 (A)	Cantabria			España		
	Centros Públicos	Centros Privados	Total	Centros Públicos	Centros Privados	Total
E. Infantil (3)	1.120	222	1.342	50.199	32.194	82.393
E. Primaria	703	104	807	49.222	12.755	61.977
E. Especial	5	-4	1	618	-71	547
E.S.O.	-234	-140	-374	-6.404	-2.763	-9.167
Bachillerato (1)	-70	-56	-126	-12.685	-664	-13.349
Bachillerato a distancia	-9	0	-9	1.585	1.059	2.644
Ciclos Formativos de F.P.	Grado Medio (1)	-49	-113	3.779	61	3.840
	Grado Superior (1)	-51	-123	1.688	572	2.260
	Grado Medio distancia	0	3	735	113	848
	Grado Superior distancia	0	9	3.576	86	3.662
Prog. Garantía Social (2)	-46	1	-45	-643	796	153
Total	1.345	27	1.372	91.670	44.138	135.808

Notas:

(1) Incluye el alumnado de Régimen Ordinario y de Régimen de Adultos.

(2) Incluye el alumnado de Programas de Garantía Social en centros docentes y en actuaciones fuera de centros.

(3) El alumnado de E. Infantil Primer ciclo ha sido estimado en función del número de plazas ofertadas.

Fuente: Estadística de las Enseñanzas no universitarias, Ministerio de Educación, Política Social y Deporte.

1.10 Alumnado matriculado por enseñanza y sexo

Curso 2006/07	Cantabria			España			
	Varones	Mujeres	Total	Varones	Mujeres	Total	
E.Infantil	8.449	8.164	16.613	796.887	760.370	1.557.257	
E.Primaria	14.015	12.734	26.749	1.309.274	1.228.759	2.538.033	
E. Especial (1)	180	107	287	17.909	10.962	28.871	
E.S.O.	10.593	9.808	20.401	942.263	892.422	1.834.685	
Bachillerato	3.023	3.824	6.847	251.913	309.340	561.253	
Bachillerato a distancia	273	299	572	16.842	17.936	34.778	
Ciclos Formativos de F.P.	Grado Medio	1.828	1.507	3.335	122.508	105.601	228.109
	Grado Superior	1.304	1.570	2.874	102.252	105.290	207.542
	Grado Medio distancia	10	50	60	512	2.059	2.571
	Grado Superior distancia	3	87	90	1.370	4.147	5.517
Prog. Garantía Social (2)	333	134	467	30.521	15.403	45.924	
Total	40.011	38.284	78.295	3.592.251	3.452.289	7.044.540	

Notas:

(1) Se refiere al alumnado de centros específicos y el de las aulas de Educación Especial en centros ordinarios. No incluye el alumnado de integración.

(2) Incluye el alumnado de Programas de Garantía Social impartidos en centros docentes y en actuaciones fuera de centros.

Fuente: Estadística de las Enseñanzas no universitarias, Ministerio de Educación, Política Social y Deporte.

1.11 Profesorado según el nivel de enseñanza que imparte, sexo y titularidad del centro

Curso 2006/07		Cantabria			España		
		Centros Públicos	Centros Privados	Total	Centros Públicos	Centros Privados	Total
E. Infantil y E. Primaria	Varones	560	178	738	48.186	15.966	64.152
	Mujeres	2.221	786	3.007	164.213	66.075	230.288
	Total	2.781	964	3.745	212.399	82.041	294.440
E.S.O., Bachilleratos y F.P. (1)	Varones	1.513	411	1.924	96.278	28.300	124.578
	Mujeres	1.725	446	2.171	120.401	39.572	159.973
	Total	3.238	857	4.095	216.679	67.872	284.551
Ambos grupos (2)	Varones	12	73	85	3.504	3.932	7.436
	Mujeres	20	84	104	9.480	7.718	17.198
	Total	32	157	189	12.984	11.650	24.634
E. Especial Específica	Varones	6	13	19	1.790	703	2.493
	Mujeres	39	38	77	7.563	2.833	10.396
	Total	45	51	96	9.353	3.536	12.889
Total	Varones	2.091	675	2.766	149.758	48.901	198.659
	Mujeres	4.005	1.354	5.359	301.657	116.198	417.855
	Total	6.096	2.029	8.125	451.415	165.099	616.514

Notas:

(1) También incluye el profesorado que imparte Programas de Garantía Social.

(2) Se refiere al profesorado que compatibiliza la enseñanza en E. Infantil / E. Primaria y en E. Secundaria / Formación Profesional.

Fuente: Estadística de las Enseñanzas no universitarias, Ministerio de Educación, Política Social y Deporte.

2. ENSEÑANZAS DE RÉGIMEN ESPECIAL

2.1 Clasificación de centros por enseñanzas que imparten y titularidad del centro

Curso 2007/08 (A)	Cantabria			España		
	Centros Públicos	Centros Privados	Total	Centros Públicos	Centros Privados	Total
Esc. de Arte y Esc. Sup. Artes Plásticas y Diseño	0	3	3	101	24	125
Centros EE. de la Música	3	0	1	271	122	393
Centros EE. de la Danza	0	4	4	29	39	68
Escuelas de Música y Danza (1)	2	4	5	588	215	803
Escuelas de Arte Dramático	0	0	0	10	3	13
Escuelas Oficiales de Idiomas	3	0	0	288	0	288
Centros EE. Deportivas	0	0	0	6	16	22
Total	8	11	13	1.293	419	1.712

Notas:

(1) Escuelas que imparten enseñanzas no conducentes a títulos con validez académica o profesional, reguladas por las Administraciones Educativas.

Fuente: Estadística de las Enseñanzas no universitarias, Ministerio de Educación, Política Social y Deporte.

2.2 Número de centros que imparten cada enseñanza y titularidad del centro

Curso 2007/08 (A)			Cantabria			España		
			Centros Públicos	Centros Privados	Total	Centros Públicos	Centros Privados	Total
EE. Artes Plásticas y Diseño	Ciclos Formativos	G. Medio	0	3	3	68	6	74
		G. Superior	0	3	3	91	18	109
	Estudios Superiores	Cons. Rest.	0	0	0	8	0	8
		Diseño	0	0	0	31	5	36
		Cerámica y Vidrio	0	0	0	2	1	3
EE. de la Música	Regladas	G. Elemental	3	0	3	217	114	331
		G. Medio	2	0	2	184	63	247
		G. Superior	0	0	0	21	2	23
	No regladas (1)	2	0	2	579	156	735	
EE. de la Danza	Regladas	G. Elemental	0	4	4	23	35	58
		G. Medio	0	1	1	21	12	33
		G. Superior	0	0	0	5	1	6
	No regladas (1)	0	7	7	95	72	167	
EE. Arte Dramático			0	0	0	10	3	13
EE. de Idiomas			3	0	3	293	0	293
EE. Deportivas	G. Medio		0	0	0	24	21	45
	G. Superior		0	0	0	5	4	9

Nota (1): Enseñanzas no conducentes a títulos con validez académica o profesional, impartidas por escuelas reguladas por las Administraciones Educativas.

Fuente: Estadística de las Enseñanzas no universitarias, Ministerio de Educación, Política Social y Deporte.

2.3 Alumnado matriculado por tipo de enseñanza

			2001-2002	2002-2003	2003-2004	2004-2005	2005-2006	2006-2007	2007-2008 (A)
Cantabria									
Artes aplicadas y oficios artísticos			0
Enseñanzas de Artes Plásticas y Diseño	Ciclos Formativos	Grado Medio	22	31	31	28	24	27	15
		Grado Superior	96	117	131	141	160	143	139
	Estudios Superiores	Cons. y Rest.	0	0	0	0	0	0	0
		Diseño	0	0	0	0	0	0	0
		Cerámica/Vidrio	0	0	0	0	0	0	0
Total			118	148	162	169	184	170	154
Enseñanzas de la Música	Enseñanzas Regladas	Grado Elem.	..	522	584	557	713	723	769
		Grado Medio	..	343	353	388	397	387	400
		Grado Superior	..	0	0	0	0	0	0
	Ens. no regladas (1)		..	0	0	0	0	124	190
Total			964	865	937	945	1.110	1.234	1.359
Enseñanzas de la Danza	Enseñanzas Regladas	Grado Elem.	..	93	110	83	79	110	109
		Grado Medio	..	16	22	26	21	22	29
		Grado Superior	..	0	0	0	0	0	0
	Ens. no regladas (1)		..	0	67	100	71	108	335
Total			115	109	199	209	171	240	473
Enseñanzas de Arte Dramático			0	0	0	0	0	0	0
Enseñanzas de Idiomas	Ciclo Elemental		226.810	4.857	4.329	4.782	4.138	4.632	2.587
	Ciclo Superior		1.425	1.411	1.337	1.459	1.349	1.439	1.669
	Ciclo Elem. a distancia		439	423	394	375	321	300	1.494
	Nivel básico		0	304
	Total			6.511	6.691	6.060	6.616	5.808	6.371
Enseñanzas Deportivas	Grado Medio		0
	Grado Superior		0
	Total			0
Total			7.708	7.813	7.358	7.939	7.273	8.015	8.040
España									
Artes aplicadas y oficios artísticos			2.056
Enseñanzas de Artes Plásticas y Diseño	Ciclos Formativos	Grado Medio	3.319	3.403	3.470	3.318	3.237	3.232	2.957
		Grado Superior	14.368	15.885	16.698	16.490	16.203	15.393	14.752
	Estudios Superiores	Cons. y Rest.	441	541	559	579	551	562	572
		Diseño	468	1.097	1.876	2.808	3.266	4.058	4.712
		Cerámica/Vidrio	83	101	99	92	139	173	156
Total			18.679	21.027	22.702	23.287	23.396	23.418	23.149
Enseñanzas de la Música	Enseñanzas Regladas	Grado Elem.	..	41.102	40.723	41.350	42.565	42.676	44.036
		Grado Medio	..	40.450	36.082	36.184	36.450	37.264	37.606
		Grado Superior	..	3.673	5.067	6.474	7.038	7.321	7.738
	Ens. no regladas (1)		..	102.689	106.309	141.254	153.328	171.420	189.048
Total			120.412	187.914	188.181	225.262	239.381	258.681	278.428
Enseñanzas de la Danza	Enseñanzas Regladas	Grado Elem.	..	3.667	3.834	3.825	3.738	3.991	3.992
		Grado Medio	..	2.557	2.737	2.667	2.676	2.791	2.854
		Grado Superior	..	192	413	478	547	587	593
	Ens. no regladas (1)		..	13.251	11.553	16.342	17.996	20.025	22.630
Total			11.927	19.667	18.537	23.312	24.957	27.394	30.069
Enseñanzas de Arte Dramático			1.485	1.483	1.551	1.596	1.607	1.705	1.820
Enseñanzas de Idiomas	Ciclo Elemental		4.647	241.225	251.026	259.892	263.076	269.285	175.304
	Ciclo Superior		57.245	58.912	62.035	66.012	68.026	69.198	101.691
	Ciclo Elem. a distancia		29.769	33.079	33.345	34.415	35.178	37.784	70.019
	Nivel básico		32.583
	Total			313.824	333.216	346.406	360.319	366.280	376.267
Enseñanzas Deportivas	Grado Medio		820	1.246	1.808	2.145	2.902
	Grado Superior		1.761	169	212
	Total			..	190	820	1.246	47	3.114
Total			468.383	563.497	578.197	635.022	657.429	689.779	716.177

Nota (1): Enseñanzas no conducentes a títulos con validez académica o profesional, impartidas en escuelas reguladas por las Administraciones Educativas.

Fuente: Estadística de las Enseñanzas no universitarias, Ministerio de Educación, Política Social y Deporte.

3 EDUCACIÓN Y CULTURA

2.4 Alumnado matriculado por enseñanza y titularidad del centro

Curso 2007/08 (A)			Cantabria			España		
			Centros Públicos	Centros Privados	Total	Centros Públicos	Centros Privados	Total
Enseñanzas de Artes Plásticas y Diseño	Ciclos Formativos	Grado Medio	0	15	15	2.852	105	2.957
		Grado Superior	0	139	139	13.288	1.464	14.752
	Estudios Superiores	Cons. y Rest.	0	0	0	572	0	572
		Diseño	0	0	0	4.420	292	4.712
		Cerámica/Vidrio	0	0	0	134	22	156
	Total			0	154	154	21.266	1.883
Enseñanzas de la Música	Enseñanzas Regladas	Grado Elem.	769	0	769	38.204	5.832	44.036
		Grado Medio	400	0	400	34.368	3.238	37.606
		Grado Superior	0	0	0	6.996	742	7.738
	Ens. no regladas (1)		190	0	190	153.709	35.339	189.048
	Total			1.359	0	1.359	233.277	45.151
Enseñanzas de la Danza	Enseñanzas Regladas	Grado Elem.	0	109	109	3.188	804	3.992
		Grado Medio	0	29	29	2.478	376	2.854
		Grado Superior	0	0	0	481	112	593
	Ens. no regladas (1)		0	335	335	12.285	10.345	22.630
	Total			0	473	473	18.432	11.637
Enseñanzas de Arte Dramático			0	0	0	1.672	148	1.820
Enseñanzas de Idiomas	Ciclo Elemental		2.587	..	2.587	175.304	0	175.304
	Ciclo Superior		1.669	..	1.669	101.691	0	101.691
	Ciclo Elem. a distancia		1.494	..	1.494	70.019	0	70.019
	Nivel Básico		304	..	304	32.583	0	32.583
	Total			6.054	..	6.054	379.597	0
Enseñanzas Deportivas	Grado Medio		0	0	0	1.389	1.513	2.902
	Grado Superior		0	0	0	138	74	212
	Total			0	0	0	1.527	1.587
Total			7.413	627	8.040	655.771	60.406	716.177

Nota (1): Enseñanzas no conducentes a títulos con validez académica o profesional, impartidas en escuelas reguladas por las Administraciones Educativas.

Fuente: Estadística de las Enseñanzas no universitarias, Ministerio de Educación, Política Social y Deporte.

2.5 Alumnado matriculado por enseñanza y sexo

Curso 2006/07			Cantabria			España		
			Varones	Mujeres	Total	Varones	Mujeres	Total
Enseñanzas de Artes Plásticas y Diseño	Ciclos Formativos	Grado Medio	10	17	27	1.608	1.624	3.232
		Grado Superior	36	107	143	5.699	9.694	15.393
	Estudios Superiores	Cons. y Rest.	0	0	0	99	463	562
		Diseño	0	0	0	1.378	2.680	4.058
		Cerámica/Vidrio	0	0	0	47	121	173
Total			46	124	170	7.307	14.582	23.418
Enseñanzas de la Música	Enseñanzas Regladas	Grado Elem.	292	431	723	18.775	23.901	42.676
		Grado Medio	145	242	387	16.567	20.697	37.264
		Grado Superior	0	0	0	4.241	3.080	7.321
	Ens. no regladas (1)		63	61	124	78.694	92.726	171.420
Total			500	734	1.234	118.277	140.404	258.681
Enseñanzas de la Danza	Enseñanzas Regladas	Grado Elem.	7	103	110	256	3.735	3.991
		Grado Medio	0	22	22	286	2.505	2.791
		Grado Superior	0	0	0	65	522	587
	Ens. no regladas (1)		5	103	108	1.744	18.281	20.025
Total			12	228	240	2.351	25.043	27.394
Enseñanzas de Arte Dramático			0	0	0	680	1.025	1.705
Enseñanzas de Idiomas	Ciclo Elemental		1.261	3.371	4.632	89.044	180.241	269.285
	Ciclo Superior		399	1.040	1.439	20.777	48.421	69.198
	Ciclo Elem. a distancia		104	196	300	15.085	22.699	37.784
	Total			1.764	4.607	6.371	124.906	251.361
Enseñanzas Deportivas	Grado Medio		0	0	0	1.920	225	2.145
	Grado Superior		0	0	0	155	14	169
	Total			0	0	0	2.075	239
Total			2.322	5.693	8.015	255.596	432.654	689.779

Nota(1): Enseñanzas no conducentes a títulos con validez académica o profesional, impartidas en escuelas reguladas por las Administraciones Educativas.

Fuente: Estadística de las Enseñanzas no universitarias, Ministerio de Educación, Política Social y Deporte.

2.6 Profesorado según el nivel de enseñanza que imparte y titularidad del centro

Curso 2007/08 (A)	Cantabria.			España		
	Centros Públicos	Centros Privados	Total	Centros Públicos	Centros Privados	Total
Esc. de Arte y Esc. Sup. Artes Plásticas y Diseño	0	25	25	250	3.346	3.596
Centros EE. de la Música	116	0	116	1.584	9.686	11.270
Centros EE. de la Danza	0	17	17	226	776	1.002
Escuelas de Música y Danza (1)	7	14	21	1.807	7.485	9.292
Escuelas de Arte Dramático	0	0	0	76	439	515
Escuelas Oficiales de Idiomas	86	0	86	0	4.777	4.777
Centros EE. Deportivas	0	0	0	361	329	690
Total	209	56	265	4.304	26.838	31.142

Notas:

(1) Escuelas que imparten enseñanzas no conducentes a títulos con validez académica o profesional, reguladas por las Administraciones Educativas.

Fuente: Estadística de las Enseñanzas no universitarias, Ministerio de Educación, Política Social y Deporte.

3 EDUCACIÓN Y CULTURA

3. EDUCACION DE ADULTOS

3.1 Centros y actuaciones

Curso 2007/08 (A)	Cantabria			España		
	Centros Públicos	Centros Privados	Total	Centros Públicos	Centros Privados	Total
Centros Específicos Adultos	13	0	13	1.471	47	1.518
Otros centros (1)	9	0	9	359	27	386
Actuaciones	0	0	0	625	129	754
Total	22	0	22	2.455	203	2.658

Notas:

(1) Incluye Colegios de E. Primaria, Centros Específicos de Educación a distancia y otros.

Fuente: Estadística de las Enseñanzas no universitarias, Ministerio de Educación, Política Social y Deporte.

3.2 Alumnado matriculado por tipo de enseñanza

			2001-2002	2002-2003	2003-2004	2004-2005	2005-2006	2006-2007	2007-2008 (A)
Cantabria									
Enseñanzas de carácter formal	Enseñanzas Iniciales de la Educación Básica	Alfabetización	88	92	111	111	89	99	120
		Consolidación de conocimientos	167	289	249	180	140	191	147
	Enseñanzas para la educación de Graduado Escolar	Presencial	450
		Distancia	65
	Educación Secundaria para Personas Adultas	Presencial	480	558	472	761	844	957	1.610
		Distancia	54	69	92	150	83	0	73
	Preparación pruebas libres Graduado Secundaria	..	215	62	0	0	0	0	10
	Lengua Castellana para Inmigrantes	82	177	173	264	258	283	511	
	Lengua Catalana	0	0	0	0	0	0	0	
	Otras lenguas españolas	0	0	
	Preparación de pruebas no escolariz. de F.P.I.	981	
	Preparación Prueba Acceso a la Universidad mayores 25 años	0	0	0	0	8	55	81	
	Preparación Prueba Acceso Ciclos de Grado Medio	0	5	0	0	0	3	10	
	Preparación Prueba Acceso Ciclos de Grado Superior	0	0	0	0	5	93	147	
	Otras Enseñanzas Técnico Profesionales (1)	30	0	0	81	0	124	159	
Total	2.397	1.405	1.159	1.547	1.427	1.805	2.868		
Enseñanzas de carácter no formal			367	0	..	1.626	2.589	2.474	3.873
España									
Enseñanzas de carácter formal	Enseñanzas Iniciales de la Educación Básica	Alfabetización	85.806	95.811	95.034	92.400	93.918	90.372	95.880
		Consolidación de conocimientos	60.837	46.325	46.721	42.572	53.800	51.930	43.276
	Enseñanzas para la educación de Graduado Escolar	Presencial	82.911
		Distancia	11.993
	Educación Secundaria para Personas Adultas	Presencial	52.512	61.629	76.066	85.944	83.224	82.687	86.221
		Distancia	15.222	30.520	33.792	33.364	40.611	40.029	36.004
	Preparación pruebas libres Graduado Secundaria	..	5.860	7.086	6.187	7.834	10.089	16.360	
	Lengua Castellana para Inmigrantes	25.365	30.069	34.766	37.777	39.955	39.841	37.899	
	Lengua Catalana	2.124	8.760	8.137	9.780	12.150	12.222	..	
	Otras lenguas españolas	25	2.340	
	Preparación de pruebas no escolariz. de F.P.I.	43.326	
	Preparación Prueba Acceso a la Universidad mayores 25 años	8.863	7.946	9.472	10.272	10.279	10.474	11.691	
	Preparación Prueba Acceso Ciclos de Grado Medio	501	4.240	4.056	3.466	3.391	3.689	4.099	
	Preparación Prueba Acceso Ciclos de Grado Superior	1.718	6.109	7.967	9.580	10.590	11.554	13.980	
	Otras Enseñanzas Técnico Profesionales (1)	7.574	23.110	21.987	24.056	24.505	24.368	35.694	
Total	398.752	320.379	345.084	355.398	380.257	377.280	383.444		
Enseñanzas de carácter no formal			111.211	124.556	..	182.383	141.701	153.390	179.553

Nota (1): Incluye Enseñanzas Técnico Profesionales en Aulas Taller y Certificados de Profesionalidad e Inserción Laboral.

Fuente: Estadística de las Enseñanzas no universitarias, Ministerio de Educación, Política Social y Deporte.

3.3 Alumnado matriculado en Enseñanzas de carácter formal por enseñanza y sexo

Curso 2006/07		Cantabria			España		
		Varones	Mujeres	Total	Varones	Mujeres	Total
Enseñanzas Iniciales de la Educación Básica	Alfabetización	33	66	99	18.449	71.923	90.372
	Consolidación de conocimientos	50	141	191	14.300	37.630	51.930
Educación Secundaria para Personas Adultas	Presencial	514	443	957	39.840	42.847	82.687
	Distancia	0	0	0	22.006	18.023	40.029
Preparación pruebas libres Graduado Secundaria		0	0	0	4.590	5.499	10.089
Lengua Castellana para Inmigrantes		122	161	283	19.727	20.114	39.841
Lengua Catalana		0	0	0	4.214	8.008	12.222
Lengua Gallega		0	0	0	18	7	25
Preparación Prueba Acceso a la Universidad mayores 25 años		25	30	55	4.538	5.936	10.474
Preparación Prueba Acceso Ciclos de Grado Medio		1	2	3	1.709	1.980	3.689
Preparación Prueba Acceso Ciclos de Grado Superior		24	69	93	4.693	6.861	11.554
Otras Enseñanzas Técnico Profesionales (1)		13	111	124	7.146	17.222	24.368
Total		782	1.023	1.805	141.230	236.050	377.280

Nota (1): Incluye Enseñanzas Técnico Profesionales en Aulas Taller y Certificados de Profesionalidad e Inserción Laboral.

Fuente: Estadística de las Enseñanzas no universitarias, Ministerio de Educación, Política Social y Deporte.

3.4 Alumnado matriculado en Enseñanzas de carácter no formal por enseñanza, tipo de curso y sexo

Curso 2006/07		Cantabria			España		
		Varones	Mujeres	Total	Varones	Mujeres	Total (1)
Alfabetización y formación inicial		0	0	0	2.663	8.481	11.144
Ampliación Cultural/ Formación Personal		0	0	0	4.164	15.332	19.496
Desarrollo Personal		0	0	0	801	5.787	6.588
Desarrollo Socio-Comunitario		31	481	512	3.547	18.051	21.598
Lenguas extranjeras		114	502	616	4.645	14.788	19.433
Lenguas españolas		0	0	0	187	276	463
Informática		100	314	414	6.726	19.775	26.501
Enseñanzas dirigidas al Mundo Laboral		0	0	0	72	594	666
Otros Cursos/Sin distribuir		130	802	932	9.515	37.986	47.501
Total		375	2.099	2.474	32.320	121.070	153.390

Nota (1): El total no coincide con la desagregación por tipo de curso, ya que no se dispone de la información para Cataluña.

Fuente: Estadística de las Enseñanzas no universitarias, Ministerio de Educación, Política Social y Deporte.

3.5 Profesorado por sexo y titularidad del centro

Curso 2006/07		Cantabria			España		
		Centros Públicos	Centros Privados	Total	Centros Públicos	Centros Privados	Total
Varones		45	0	45	3.803	300	4.103
Mujeres		72	0	72	6.775	742	7.517
Total		117	0	117	10.578	1.042	11.620

Fuente: Estadística de las Enseñanzas no universitarias, Ministerio de Educación, Política Social y Deporte.

3 EDUCACIÓN Y CULTURA

4. ALUMNADO EXTRANJERO

4.1 Alumnado extranjero por tipo de enseñanza y titularidad del centro

		E. Infantil	E. Primaria	E. Especial	E.S.O.	Bachill. (1)	Ciclos forma.FP (2)	Prog. Garantía Social	EE. Artísticas (3)	E. de Idiomas	EE. Deportivas	No consta	Total
Cantabria													
2001- 2002	C. Púb.	87	302	0	208	56	30	6	0	63	..	0	752
	C. Priv.	52	161	0	110	8	11	3	0	0	..	0	345
	Total	139	463	0	318	64	41	9	0	63	..	0	1.097
2002- 2003	C. Púb.	178	515	0	349	95	72	9	0	65	..	0	1.283
	C. Priv.	90	246	1	182	14	42	13	2	0	..	0	590
	Total	268	761	1	531	109	114	22	2	65	..	0	1.873
2003- 2004	C. Púb.	269	723	1	461	103	119	6	0	102	..	0	1.784
	C. Priv.	147	346	2	249	20	48	9	4	0	..	0	825
	Total	416	1.069	3	710	123	167	15	4	102	..	0	2.609
2004- 2005	C. Púb.	306	886	1	605	116	146	12	0	94	0	0	2.166
	C. Priv.	163	386	5	292	20	51	5	0	0	0	0	922
	Total	469	1.272	6	897	136	197	17	0	94	0	0	3.088
2005- 2006	C. Púb.	330	1.018	2	726	143	157	17	50	111	0	0	2.554
	C. Priv.	171	467	7	380	17	95	10	4	0	0	0	1.151
	Total	501	1.485	9	1.106	160	252	27	54	111	0	0	3.705
2006- 2007	C. Púb.	389	1.288	7	982	195	173	26	16	112	0	0	3.188
	C. Priv.	210	554	5	454	31	107	21	2	0	0	0	1.384
	Total	599	1.842	12	1.436	226	280	47	18	112	0	0	4.572
2007- 2008 (A)	C. Púb.	571	1.581	9	1.179	231	216	43	0	98	0	0	3.928
	C. Priv.	277	664	5	495	32	138	20	0	0	0	0	1.631
	Total	848	2.245	14	1.674	263	354	63	0	98	0	0	5.559
España													
2001- 2002	C. Púb.	30.937	70.764	350	44.012	7.053	3.587	1.180	646	5.294	..	0	163.823
	C. Priv.	8.111	16.921	210	11.234	1.552	1.305	656	24	0	..	3.416	43.429
	Total	39.048	87.685	560	55.246	8.605	4.892	1.836	670	5.294	..	3.416	207.252
2002- 2003	C. Púb.	47.840	108.289	579	64.098	9.972	5.916	1.702	817	5.820	..	0	245.033
	C. Priv.	12.202	24.164	386	16.188	2.127	2.064	785	22	0	..	6.087	64.025
	Total	60.042	132.453	965	80.286	12.099	7.980	2.487	839	5.820	..	6.087	309.058
2003- 2004	C. Púb.	63.681	142.252	812	85.015	13.135	8.894	2.122	1.255	8.022	..	0	325.188
	C. Priv.	15.305	32.470	519	22.518	2.385	2.646	1.020	65	0	..	0	76.928
	Total	78.986	174.722	1.331	107.533	15.520	11.540	3.142	1.320	8.022	..	0	402.116
2004- 2005	C. Púb.	69.596	163.603	968	99.082	16.317	11.969	2.806	1.692	8.795	8	0	374.836
	C. Priv.	16.238	35.420	620	25.796	2.885	3.421	1.215	80	0	7	0	85.682
	Total	85.834	199.023	1.588	124.878	19.202	15.390	4.021	1.772	8.795	15	0	460.518
2005- 2006	C. Púb.	76.399	189.327	1.149	117.807	18.742	15.147	3.571	2.187	10.443	9	0	434.781
	C. Priv.	17.763	39.515	714	29.159	3.194	4.145	1.535	131	0	17	0	96.173
	Total	94.162	228.842	1.863	146.966	21.936	19.292	5.106	2.318	10.443	26	0	530.954
2006- 2007	C. Púb.	84.947	219.091	1.563	136.261	21.242	18.269	4.267	2.742	13.533	1	0	501.916
	C. Priv.	19.067	42.492	830	32.563	4.140	5.120	1.708	194	0	10	0	106.124
	Total	104.014	261.583	2.393	168.824	25.382	23.389	5.975	2.936	13.533	11	0	608.040
2007- 2008 (A)	C. Púb.	97.959	247.744	1.816	160.298	23.060	21.709	4.946	3.006	15.178	6	0	575.722
	C. Priv.	20.048	44.713	944	36.886	4.121	5.838	2.123	170	0	37	4.588	119.468
	Total	118.007	292.457	2.760	197.184	27.181	27.547	7.069	3.176	15.178	43	4.588	695.190

Notas:

(1) Incluye el alumnado extranjero que cursa Bachillerato (presencial y a distancia) y B.U.P. y C.O.U (presencial y a distancia).

(2) Incluye el alumnado extranjero que cursa Ciclos Formativos de F.P. (presencial y a distancia) y F.P. II.

(3) Incluye las enseñanzas de Artes Plásticas y Diseño, de la Música, de la Danza y del Arte Dramático.

Fuente: Estadística de las Enseñanzas no universitarias, Ministerio de Educación, Política Social y Deporte.

4.2 Alumnado extranjero por tipo de enseñanza y titularidad del centro

Curso 2007/08 (A)	Cantabria			España		
	Centros Públicos	Centros Privados	Total	Centros Públicos	Centros Privados	Total
E. Infantil	571	277	848	97.959	20.048	118.007
E. Primaria	1.581	664	2.245	247.744	44.713	292.457
E. Especial	9	5	14	1.816	944	2.760
E.S.O.	1.179	495	1.674	160.298	36.886	197.184
Bachilleratos (1)	231	32	263	23.060	4.121	27.181
Formación Profesional (2)	216	138	354	21.709	5.838	27.547
Prog. Garantía Social	43	20	63	4.946	2.123	7.069
EE. Artísticas (3)	0	0	0	3.006	170	3.176
E. de Idiomas	98	0	98	15.178	0	15.178
EE. Deportivas	0	0	0	6	37	43
No consta enseñanza	0	0	0	0	4.588	4.588
Total	3.928	1.631	5.559	575.722	119.468	695.190

Notas:

(1) Incluye el alumnado extranjero que cursa Bachillerato (presencial y a distancia).

(2) Incluye el alumnado extranjero que cursa Ciclos Formativos de F.P. (presencial y a distancia).

(3) Incluye las enseñanzas de Artes Plásticas y Diseño, de la Música, de la Danza y de Arte Dramático.

Fuente: Estadística de las Enseñanzas no universitarias, Ministerio de Educación, Política Social y Deporte.

4.3 Alumnado extranjero por grupos de países y titularidad del centro

Curso 2007/08 (A)	Cantabria			España		
	Centros Públicos	Centros Privados	Total	Centros Públicos	Centros Privados	Total
Unión Europea (27 países)	843	246	1.089	146.673	30.014	176.687
Resto Europa	475	168	643	20.852	5.119	25.971
Africa	216	52	268	121.570	13.516	135.086
América del Norte	93	52	145	4.121	2.488	6.609
América Central	209	97	306	20.027	5.301	25.328
América del Sur	1.958	959	2.917	236.843	54.415	291.258
Asia	126	54	180	24.644	8.420	33.064
Oceanía	8	3	11	219	106	325
No consta país	0	0	0	773	89	862
Total	3.928	1.631	5.559	575.722	119.468	695.190

Fuente: Estadística de las Enseñanzas no universitarias, Ministerio de Educación, Política Social y Deporte.

5. RESULTADOS ACADÉMICOS

5.1 Régimen General. Alumnado que terminó los estudios

5.1.1 Alumnado que terminó los estudios por enseñanza

	2000-2001	2001-2002	2002-2003	2003-2004	2004-2005	2005-2006
Cantabria						
Educación Primaria (1)	4.720	4.692	4.583	4.782	4.409	4.372
E.S.O.	4.725	4.280	4.214	3.990	3.860	3.825
BUP (1)	0
COU	1.010	0
Bachillerato	2.342	2.751	2.983	2.788	2.478	2.506
COU a distancia	0	0	0
Bachillerato distancia	0	0	30	37	68	72
FP II	488	0	0
C.F. Grado Medio	955	1.027	1.124	1.096	1.124	1.135
C.F. Grado Superior	1.280	1.358	1.435	1.387	1.310	1.149
C.F. Grado Med. a distancia	0	0	0	1	9	10
C.F. Grado Sup. a distancia	0	0	6	31	4	19
Programas Garantía Social	292	0	246	293	247	11
España						
Educación Primaria (1)	476.877	414.058	416.140	414.718	411.108	405.033
E.S.O.	340.825	323.167	319.396	315.860	309.637	304.157
BUP (1)	2.848
COU	86.969	7.986
Bachillerato	145.019	209.031	216.805	206.793	201.248	200.289
COU a distancia	4.176	2.401	4
Bachillerato distancia	1.996	2.416	3.156	3.657	3.066	5.659
FP II	27.131	18.727	103
C.F. Grado Medio	54.610	65.232	72.768	74.777	73.898	74.764
C.F. Grado Superior	57.335	71.687	78.629	83.644	80.785	77.954
C.F. Grado Med. a distancia	11	112	235	274	433	491
C.F. Grado Sup. a distancia	80	130	200	227	431	510
Programas Garantía Social	12.594	12.302	14.460	16.165	14.841	13.253

Nota (1): Se refiere al alumnado que promocionó el último curso/ciclo.

Fuente: Estadística de las Enseñanzas no universitarias, Ministerio de Educación, Política Social y Deporte.

5.1.2 Alumnado que terminó los estudios por enseñanza, titularidad del centro y sexo

Curso 2005/06	Centros Públicos			Centros Privados			Total		
	Varones	Mujeres	Total	Varones	Mujeres	Total	Varones	Mujeres	Total
Cantabria									
Educación Primaria (1)	1.416	1.218	2.634	886	852	1.738	2.302	2.070	4.372
E.S.O. (1)	1.037	1.227	2.264	755	806	1.561	1.792	2.033	3.825
Bachillerato (2)	787	1.158	1.945	272	289	561	1.059	1.447	2.506
Bachillerato distancia	38	34	72	0	0	0	38	34	72
C.F. Grado Medio	377	369	746	154	235	389	531	604	1.135
C.F. Grado Superior	383	441	824	92	233	325	475	674	1.149
C.F. Grado Med. a distancia	0	10	10	0	0	0	0	10	10
C.F. Grado Sup. a distancia	1	18	19	0	0	0	1	18	19
Programas Garantía Social	5	4	9	0	2	2	5	6	11
España									
Educación Primaria (1)	140.066	128.971	269.037	68.977	67.019	135.996	209.043	195.990	405.033
E.S.O. (1)	82.401	100.548	182.949	58.598	62.610	121.208	140.999	163.158	304.157
Bachillerato (2)	64.029	81.756	136.260	101.981	34.015	135.996	84.518	115.771	200.289
Bachillerato distancia	2.586	3.073	5.659	0	0	0	2.586	3.073	5.659
C.F. Grado Medio	25.689	25.395	51.084	9.474	14.206	23.680	35.163	39.601	74.764
C.F. Grado Superior	26.396	31.249	57.645	9.430	10.879	20.309	35.826	42.128	77.954
C.F. Grado Med. a distancia	75	416	491	0	0	0	75	416	491
C.F. Grado Sup. a distancia	102	428	530	0	0	0	102	428	530
Programas Garantía Social	6.178	2.731	8.909	2.814	1.530	4.344	8.992	4.261	13.253

Notas:

(1) Se refiere al alumnado que promocionó el último curso/ciclo.

(2) Incluye los resultados de los regímenes ordinario y de adultos/ nocturno.

Fuente: Estadística de las Enseñanzas no universitarias, Ministerio de Educación, Política Social y Deporte.

5.2 Régimen Especial. Alumnado que terminó los estudios

5.2.1 Alumnado que terminó los estudios por enseñanza

		2000-2001	2001-2002	2002-2003	2003-2004	2004-2005	2005-2006
Cantabria							
Artes Aplic. y Oficios Artíst. (1)		0	28	0	0
C.F. Artes Plásticas y Diseño	Grado Medio	7	9	16	20	11	5
	Grado Sup.	27	22	27	28	33	39
Estudios Superiores de Artes	Cons. y Rest.	0	0	0	0	0	0
	Diseño	0	0	0
	Cerámica	0	0	0
Enseñanzas de la Música	Grado Elem.	159	0	99	86	114	98
	Grado Medio	40	35	35	49	33	45
	Grado Sup.	0	0	0	0	0	0
	Plan anterior	0	0	0
Enseñanzas de la Danza	Grado Elem.	33	0	0	22	8	55
	Grado Medio	0	0	2	1	1	4
	Grado Sup.	0	0	0
Ens. de Arte Dramático		0	0	0	0	0	0
Ens. de Idiomas (Ciclo Superior)		162	205	116	227	226	267
Ens. Deportivas. Grado Medio		0	0	0
Ens. Deportivas. Grado Superior		0
España							
Artes Aplic. y Oficios Artíst. (1)		1.456	634	325	61
C.F. Artes Plásticas y Diseño	Grado Medio	550	551	653	727	665	675
	Grado Sup.	1.828	2.452	2.675	3.278	3.248	3.729
Estudios Superiores de Artes	Cons. y Rest.	116	106	142	139	178	147
	Diseño	57	142	282
	Cerámica	13	24	9
Enseñanzas de la Música	Grado Elem.	8.023	6.235	5.907	6.221	6.421	6.507
	Grado Medio	4.866	2.628	3.391	2.935	3.065	3.133
	Grado Sup.	2.397	2.166	1.686	1.050	919	923
	Plan anterior	258	6	10
Enseñanzas de la Danza	Grado Elem.	359	401	300	433	378	419
	Grado Medio	5	141	231	262	269	302
	Grado Sup.	19	22	31
Ens. de Arte Dramático		208	232	228	216	190	251
Ens. de Idiomas (Ciclo Superior)		14.521	13.974	15.373	16.195	18.702	17.397
Ens. Deportivas. Grado Medio		170	463	710
Ens. Deportivas. Grado Superior		9

Nota (1): En los cursos 2003-2004, 2004-2005 y 2005-2006 alumnado que finalizó a través de matrícula libre.

Fuente: Estadística de las Enseñanzas no universitarias, Ministerio de Educación, Política Social y Deporte.

5.2.2 Alumnado que terminó los estudios por enseñanza, titularidad del centro y sexo

Curso 2005/06	Centros Públicos			Centros Privados			Total			
	Varones	Mujeres	Total	Varones	Mujeres	Total	Varones	Mujeres	Total	
Cantabria										
C.F. Artes Plásticas y Diseño	Grado Medio	0	0	0	2	3	5	2	3	5
	Grado Sup.	0	0	0	9	30	39	9	30	39
Estudios Superiores de Artes	Cons. y Rest.	0	0	0	0	0	0	0	0	0
	Diseño	0	0	0	0	0	0	0	0	0
Enseñanzas de la Música	Grado Elem.	157	262	419	28	47	75	185	309	494
	Grado Medio	101	123	224	16	28	44	117	151	268
	Grado Sup.	29	22	51	0	0	0	29	22	51
Enseñanzas de la Danza	Grado Elem.	0	0	0	1	54	55	1	54	55
	Grado Medio	0	0	0	0	4	4	0	4	4
	Grado Sup.	0	0	0	0	0	0	0	0	0
Ens. de Arte Dramático	0	0	0	0	0	0	0	0	0	
Ens. de Idiomas (Ciclo Superior)	72	195	267	0	0	0	72	195	267	
Ens. Deportivas. Grado Medio	0	0	0	0	0	0	0	0	0	
Ens. Deportivas. Grado Superior	
España										
C.F. Artes Plásticas y Diseño	Grado Medio	309	323	632	14	19	33	323	342	665
	Grado Sup.	1.051	1.911	2.962	75	211	286	1.126	2.122	3.248
Estudios Superiores de Artes	Cons. y Rest.	21	126	147	0	0	0	21	126	147
	Diseño	88	194	282	15	88	194	282
Enseñanzas de la Música	Grado Elem.	2.928	4.027	6.955	714	1.038	1.752	3.642	5.065	8.707
	Grado Medio	1.817	2.118	3.935	197	314	511	2.014	2.432	4.446
	Grado Sup.	285	212	497	25	13	38	310	225	535
Enseñanzas de la Danza	Grado Elem.	16	294	310	5	104	109	21	398	419
	Grado Medio	21	217	238	2	62	64	23	279	302
	Grado Sup.	2	27	29	0	2	2	2	29	31
Ens. de Arte Dramático	86	165	251	
Ens. de Idiomas (Ciclo Superior)	5.406	11.991	17.397	0	0	0	5.406	11.991	17.397	
Ens. Deportivas. Grado Medio	114	16	130	565	15	580	679	31	710	
Ens. Deportivas. Grado Superior	9	..	9	9	..	9	

Fuente: Estadística de las Enseñanzas no universitarias, Ministerio de Educación, Política Social y Deporte.

6. ENSEÑANZA UNIVERSITARIA

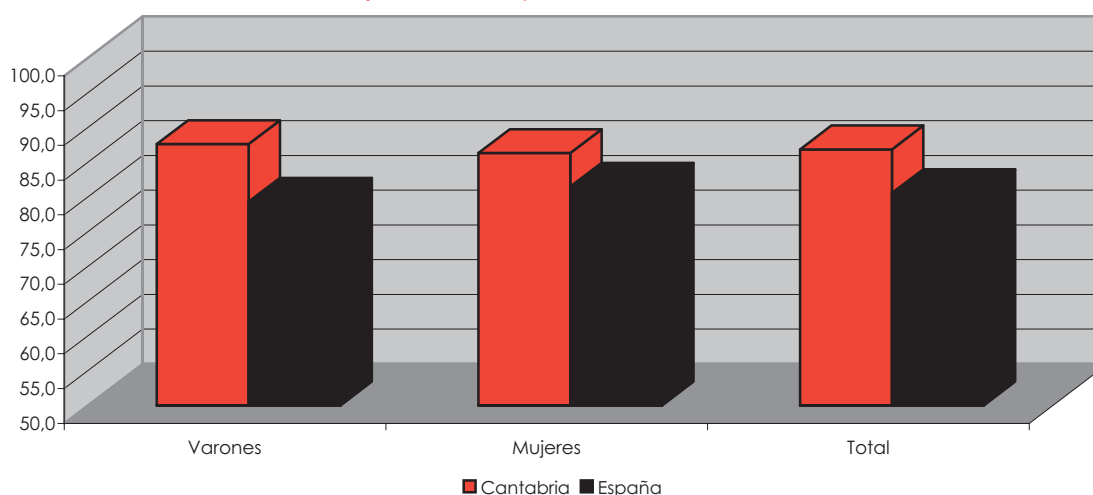
6.1 Pruebas de acceso a la universidad, alumnado matriculado y aprobado por sexo, tipo de indicador y convocatoria

Año	Matriculados				Aprobados				Porcentaje de alumnado aprobado sobre matriculado				
	Junio	Sep. (1)	> de 25 años	Total	Junio	Sep. (1)	> de 25 años	Total	Junio	Sep. (1)	> de 25 años	Total	
Cantabria													
2002	Varones	787	335	13	1.135	674	167	4	845	85,6	49,9	30,8	74,4
	Mujeres	1.171	480	11	1.662	1.001	248	4	1.253	85,5	51,7	36,4	75,4
	Total	1.958	815	24	2.797	1.675	415	8	2.098	85,5	50,9	33,3	75,0
2003	Varones	756	300	13	1.069	688	202	7	897	91,0	67,3	53,8	83,9
	Mujeres	1.235	407	9	1.651	1.091	242	4	1.337	88,3	59,5	44,4	81,0
	Total	1.991	707	22	2.720	1.779	444	11	2.234	89,4	62,8	50,0	82,1
2004	Varones	721	228	15	964	657	137	7	801	91,1	60,1	46,7	83,1
	Mujeres	1.160	368	14	1.542	1.033	226	4	1.263	89,1	61,4	28,6	81,9
	Total	1.881	596	29	2.506	1.690	363	11	2.064	89,8	60,9	37,9	82,4
2005	Varones	684	263	28	975	625	192	20	837	91,4	73,0	71,4	85,8
	Mujeres	1.028	305	22	1.355	940	221	12	1.173	91,4	72,5	54,5	86,6
	Total	1.712	568	50	2.330	1.565	413	32	2.010	91,4	72,7	64,0	86,3
2006	Varones	717	238	27	982	629	155	16	800	87,7	65,1	59,3	81,5
	Mujeres	1.056	317	24	1.397	971	208	17	1.196	92,0	65,6	70,8	85,6
	Total	1.773	555	51	2.379	1.600	363	33	1.996	90,2	65,4	64,7	83,9
2007	Varones	706	223	33	962	662	157	24	843	93,8	70,4	72,7	87,6
	Mujeres	1.013	317	31	1.361	927	231	17	1.175	91,5	72,9	54,8	86,3
	Total	1.719	540	64	2.323	1.589	388	41	2.018	92,4	71,9	64,1	86,9
España													
2002	Varones	71.169	23.504	10.069	104.742	61.888	14.763	5.136	81.787	87,0	62,8	51,0	78,1
	Mujeres	106.001	30.051	8.758	144.810	92.632	19.049	3.419	115.100	87,4	63,4	39,0	79,5
	Total	177.170	53.555	18.827	249.552	154.520	33.812	8.555	196.887	87,2	63,1	45,4	78,9
2003	Varones	68.065	22.310	9.971	100.346	59.353	14.255	5.387	78.995	87,2	63,9	54,0	78,7
	Mujeres	101.840	28.709	9.478	140.027	88.711	17.983	4.698	111.392	87,1	62,6	49,6	79,6
	Total	169.905	51.019	19.449	240.373	148.064	32.238	10.085	190.387	87,2	63,2	51,9	79,2
2004	Varones	63.750	20.947	10.258	94.955	56.012	13.618	5.229	74.859	87,9	65,0	51,0	78,8
	Mujeres	94.982	26.523	10.283	131.788	84.494	16.725	5.270	106.489	89,0	63,1	51,3	80,8
	Total	158.732	47.470	20.541	226.743	140.506	30.343	10.499	181.348	88,5	63,9	51,1	80,0
2005	Varones	63.802	19.953	9.549	93.304	56.889	13.304	5.334	75.527	89,2	66,7	55,9	81,0
	Mujeres	94.700	24.286	10.304	129.290	84.709	15.963	5.631	106.303	89,5	65,7	54,7	82,2
	Total	158.502	44.239	19.853	222.594	141.598	29.267	10.965	181.830	89,3	66,2	55,2	81,7
2006	Varones	63.485	19.517	9.493	92.495	56.687	13.466	5.294	75.447	89,3	69,0	55,8	81,6
	Mujeres	95.035	23.668	9.756	128.459	85.779	15.994	5.478	107.251	90,3	67,6	56,2	83,5
	Total	158.520	43.185	19.249	220.954	142.466	29.460	10.772	182.698	89,9	68,2	56,0	82,7
2007	Varones	63.356	19.396	12.271	95.023	56.589	13.310	5.487	75.386	89,3	68,6	44,7	79,3
	Mujeres	92.044	23.408	11.611	127.063	82.412	15.849	5.286	103.547	89,5	67,7	45,5	81,5
	Total	155.400	42.804	23.882	222.086	139.001	29.159	10.773	178.933	89,5	68,1	45,1	80,6

Nota (1): Los alumnos matriculados y aprobados en la convocatoria de septiembre incluyen los aprobados en junio que se presentan para mejorar su calificación. Los alumnos matriculados y aprobados por más de una opción (opciones combinadas) han sido incluidos en ambas opciones tanto en la convocatoria de junio, como en septiembre.

Fuente: Estadística de Pruebas de Acceso a la Universidad, INE.

Porcentaje de alumnado aprobado sobre matriculado. Unidad: %. 2007



6.2 Centros donde se imparten los estudios por tipo y titularidad del centro

Curso 2006/07		Total	Titularidad Pública	Titularidad Privada
Estudios de Licenciatura	Admón. y Direcc. de Empresas	1	1	..
	Cc. Físicas	1	1	..
	Cc. Matemáticas	1	1	..
	Derecho	1	1	..
	Economía	1	1	..
	Geografía	1	1	..
	Historia	1	1	..
	Medicina	1	1	..
	Psicopedagogía	1	1	..
	Total	9	9	..
Estudios de Arquitectura e Ingeniería	Ing. Industrial	1	1	..
	Ing. Informática	1	1	..
	Ing. Química	1	1	..
	Ing. de Cam.,Can. y Puertos.	1	1	..
	Ing. de Telecomunicaciones	1	1	..
	Marina Civil	1	1	..
	Máquinas Navales	1	1	..
	Náutica y Transp. Marítimos	1	1	..
Total	8	8	..	
Estudios de Arquitectura e Ingeniería Técnica	Ing. Téc. Industrial	4	4	..
	Ing. Téc. Minera	2	2	..
	Ing. Téc. Naval	1	1	..
	Ing. Téc. de Obras Públicas	1	1	..
	Ing. Téc. de Telecomunicación	1	1	..
	Marina Civil (Dipl.)	2	2	..
Total	11	11	..	
Estudios de Diplomatura	Cc. Empresariales	1	1	..
	Enfermería	1	1	..
	Fisioterapia	1	..	1
	Maestro	4	4	..
	Relaciones Laborales	1	1	..
	Turismo (Dipl.)	1	..	1
Total	9	7	2	
Total	37	35	2	

Fuente: Estadística de la Enseñanza Universitaria en España, INE.

6.3 Alumnado matriculado por tipo de estudio, sexo y titularidad del centro

Curso 2006/07	Total			Titularidad Privada			Titularidad Privada			
	Varones	Mujeres	Total	Varones	Mujeres	Total	Varones	Mujeres	Total	
Estudios de Licenciatura	Admón. y Direcc. de Empresas	387	622	1.009	387	622	1.009
	Cc. Físicas	90	73	163	90	73	163
	Cc. Matemáticas	27	57	84	27	57	84
	Derecho	195	314	509	195	314	509
	Economía	189	236	425	189	236	425
	Geografía	89	52	141	89	52	141
	Historia	116	146	262	116	146	262
	Medicina	160	420	580	160	420	580
	Psicopedagogía	23	150	173	23	150	173
Total	1.276	2.070	3.346	1.276	2.070	3.346	
Estudios de Arquitectura e Ingeniería	Ing. Industrial	328	106	434	328	106	434
	Ing. Informática	82	12	94	82	12	94
	Ing. Química	101	165	266	101	165	266
	Ing. de Cam., Can. y Puert.	552	256	808	552	256	808
	Ing. de Telecomunicaciones	309	139	448	309	139	448
	Marina Civil	2	0	2	2	0	2
	Máquinas Navales	26	2	28	26	2	28
	Náutica y Transp. Marítimos	18	12	30	18	12	30
Total	1.418	692	2.110	1.418	692	2.110	
Estudios de Arquitectura e Ingeniería Técnica	Ing. Téc. Industrial	639	306	945	639	306	945
	Ing. Téc. Minera	112	61	173	112	61	173
	Ing. Téc. Naval	116	19	135	116	19	135
	Ing. Téc. de Obras Públicas	392	231	623	392	231	623
	Ing. Téc. de Telecomunicación	200	71	271	200	71	271
	Marina Civil (Dipl.)	97	16	113	97	16	113
Total	1.556	704	2.260	1.556	704	2.260	
Estudios de Diplomatura	Cc. Empresariales	387	492	879	387	492	879
	Enfermería	30	209	239	30	209	239
	Fisioterapia	64	135	199	64	135	199
	Maestro	341	886	1.227	341	886	1.227
	Relaciones Laborales	86	164	250	86	164	250
	Turismo (Dipl.)	62	218	280	62	218	280
Total	844	1.751	2.595	126	353	479	970	2.104	3.074	
Total	5.094	5.217	10.311	126	353	479	5.220	5.570	10.790	

Fuente: Estadística de la Enseñanza Universitaria en España, INE.

6.4 Alumnado matriculado por tipo de estudio y variación anual

Curso 2006/07	Cantabria	España
Licenciaturas	3.346	676.847
Arquitectura e Ingenierías	2.110	152.857
Diplomaturas	3.074	353.104
Arquitectura e Ingenierías Técnicas	2.260	209.516
Títulos dobles (1)	..	18.116
Crecimiento Curso 2005/06 - Curso 2004/05	-2,14	-0,58
Total	10.790	1.410.440

Nota (1): Estudios conducentes a la obtención de dos títulos oficiales.
Fuente: Estadística de la Enseñanza Universitaria en España, INE.

6.5 Alumnado matriculado por tipo de estudio, titularidad del centro y variación anual

Curso 2006/07	Licenciatura	Arquitectura o Ingeniería	Diplomaturas	Arquitectura Técnica o Ingeniería Técnica	Títulos dobles (1)
Cantabria					
Titularidad Pública	3.346	2.260	2.595	2.110	..
Titularidad Otros entes públicos
Titularidad Privada	479
Crecimiento Curso 2005/06 - Curso 2004/05	-4,15	4,92	0,03	-8,58	..
Total	3.346	2.260	3.074	2.110	..
España					
Titularidad Pública	596.754	183.221	276.450	136.469	13.758
Titularidad Otros entes públicos	2.177	3.685	11.232	..	23
Titularidad Privada	77.916	22.610	65.422	16.388	4335
Crecimiento Curso 2005/06 - Curso 2004/05	-2,58	-3,68	1,57	-3,68	26,06
Total	676.847	209.516	353.104	152.857	18.116

Fuente: Estadística de la Enseñanza Universitaria en España, INE.

6.6 Alumnado que terminó los estudios por tipo de estudio, sexo y titularidad del centro

Curso 2006-2007		2006				2007			
		Titularidad Pública		Titularidad Privada		Titularidad Pública		Titularidad Privada	
		Varones	Mujeres	Varones	Mujeres	Varones	Mujeres	Varones	Mujeres
Estudios de Licenciatura	Admón. y Direcc. de Empresas	35	86	50	124
	Cc. Físicas	18	13	11	9
	Cc. Matemáticas	2	9	3	8
	Derecho	25	36	25	32
	Economía	13	29	24	44
	Geografía	19	18	17	11
	Historia	18	19	10	22
	Medicina	15	67	21	51
	Psicopedagogía	6	46	7	40
	Total	151	323	168	341
Estudios de Arquitectura e Ingeniería	Ing. Industrial	33	3	29	14
	Ing. Química	17	28	11	31
	Ing. de Cam., Can. y Puert.	68	35	63	25
	Ing. de Telecomunicaciones	56	23	34	32
	Máquinas Navales	4	0	5	2
	Náutica y Transp. Marítimos	5	7	2	7
	Total	183	96	144	111
Estudios de Arquitectura e Ingeniería Técnica	Ing. Téc. Industrial	59	46	77	47
	Ing. Téc. Minera	11	9	7	11
	Ing. Téc. Naval	9	5	25	2
	Ing. Téc. de Obras Públicas	39	23	64	33
	Ing. Téc. de Telecomunicación	30	13	28	16
	Marina Civil (Dipl.)	27	6	29	7
	Total	175	102	230	116
Estudios de Diplomatura	Cc. Empresariales	59	96	59	106
	Enfermería	4	68	4	62
	Maestro	47	173	60	210
	Relaciones Laborales	2	34	7	22
	Turismo (Dipl.)	1	42	3	26
	Total	112	371	1	42	130	400	3	26
Total	621	892	1	42	672	968	3	26	

Fuente: Estadística de la Enseñanza Universitaria, INE.

6.7 Profesorado de los centros propios de las Universidades Públicas por sexo y categoría

Curso 2006/07	Cantabria			España		
	Varones	Mujeres	Total	Varones	Mujeres	Total
Catedráticos de Universidad	137	14	151	7.444	1.248	8.692
Titulares de Universidad	225	93	318	17.748	10.280	28.028
Catedráticos de Escuela Universitaria	12	11	23	1.590	793	2.383
Titulares de Escuela Universitaria	69	48	117	6.908	4.908	11.816
Asociados	302	137	439	18.508	9.500	28.008
Ayudantes	10	8	18	1.620	1.467	3.087
Ayudantes Doctores	5	4	9	748	733	1.481
Colaboradores	1902	1.481	3.383
Contratados Doctores	21	18	39	2.087	2.125	4.212
Eméritos	1	0	1	328	52	380
Maestros de taller	56	10	66
Profesores visitantes	262	186	448
Otros y no consta	2	1	3	1.880	1.250	3.130
Total	784	334	1.118	61.081	34.033	95.114

Fuente: Estadística de la Enseñanza Universitaria, INE.

6.8 Personal de Administración y Servicios de la Universidad de Cantabria por categorías

		2001	2002	2003	2004	2005	2006	2007
Funcionarios Escala A	Gestión	3	4	4	3	3	4	5
	Biblioteca	2	2	2	4	4	4	3
	Informática	6	7	7	7	7	8	8
	Total	11	13	13	14	14	16	16
Funcionarios Escala B	Gestión	7	7	7	7	8	8	7
	Biblioteca	26	26	26	26	25	25	27
	Informática	5	7	7	7	7	13	13
	Técnicos Obras e Instal.	3	3	3	3	3	4	5
Total	41	43	43	43	43	50	52	
Funcionarios Escala C	Gestión	78	89	89	87	87	146	167
	Biblioteca	9	9	9	9	10	17	21
	Informática	10	10	12	12	14	24	26
	Técnicos Obras e Instal.	3	3	3	3	3	2	2
Total	100	111	113	111	114	189	216	
Funcionarios Escala D	Gestión	125	111	115	120	123	63	51
	Biblioteca	21	19	21	20	22	16	14
	Informática	3	6	5	5	4	0	0
	Total	149	136	141	145	149	79	65
Funcionarios Escala E	Subalterna	1	1	1	1	1	1	1
	Total	1	1	1	1	1	1	1
Total funcionarios	302	304	311	314	321	335	350	
Laborales	Laborales Escala A	35	37	39	42	44	50	56
	Laborales Escala B	159	156	154	155	157	155	153
Total laborales	194	193	193	197	201	205	209	
Personal vario	10	11	12	14	12	7	8	
Total P.A.S.	506	508	516	525	534	547	567	

Fuente: Presupuesto 2007. Memoria de Liquidación, Universidad de Cantabria.

3 EDUCACIÓN Y CULTURA

7. Gasto público en educación en Cantabria (Consejería de Educación/Universidades). Miles de euros

		2001	2002	2003	2004	2005	2006 (P)	
Educación no Universitaria	E. Infantil y E. Primaria	(x)	(x)	(x)	135.142	146.511	..	
	E. Secundaria y F. Profesional	(x)	(x)	(x)	125.648	111.329	..	
	EE. de Reg. Especial	(x)	(x)	(x)	4.005	4.462	..	
	Educación Especial	(x)	(x)	(x)	1.667	25.171	..	
	Educación de Adultos	(x)	(x)	(x)	139	(x)	..	
	Educación en el Exterior	(x)	(x)	0	0	0	..	
	Servicios complementarios	Comedor y Residencia	1.595	1.776	1.898	2.382	2.564	..
		Transporte	7.672	8.493	11.196	12.162	13.055	..
		Total servicios complementarios	9.267	10.269	13.094	14.544	15.619	..
	Educación Compensatoria	(x)	(x)	(x)	0	(x)	..	
	Actividades extraescolares y anexas	(x)	(x)	(x)	81	155	..	
	Formación y perfeccionamiento del profesorado	(x)	(x)	(x)	0	25	..	
	Investigación educativa	(x)	(x)	(x)	437	0	..	
	Administración General	(x)	2.919	32	17.352	20.033	..	
Total Educación no Universitaria		234.501	247.380	252.557	299.015	323.305	349.956	
Educación Universitaria	Consejería	41.265	45.853	(x)	53.322	52.362	..	
	Ptos. de Universidades públicas	66.621	69.798	77.050	81.940	89.544	..	
	Total Educación Universitaria	66.621	70.546	77.050	82.964	89.544	97.336	
Formación Ocupacional		0	0	0	0	0	..	
Becas y Ayudas Totales		0	0	0	90	0	..	
Total		301.122	317.926	329.607	382.069	412.849	447.292	

Notas:

En el 2.001 incorpora 2.286 mil de becas del MECD por exención de precios académicos y 13.671 mil de financiación de origen privado de las Universidades.

En el 2.002 incorpora 1.949 mil de becas del MECD por exención de precios académicos y 14.710 mil de financiación de origen privado de las Universidades.

En el 2.003 incorpora 1.951 mil de becas del MECD por exención de precios académicos y 15.931 mil de financiación de origen privado de las Universidades.

En el 2.004 incorpora 1.837 mil de becas del MEC por exención de precios académicos y 17.028 mil de financiación de origen privado de las Universidades.

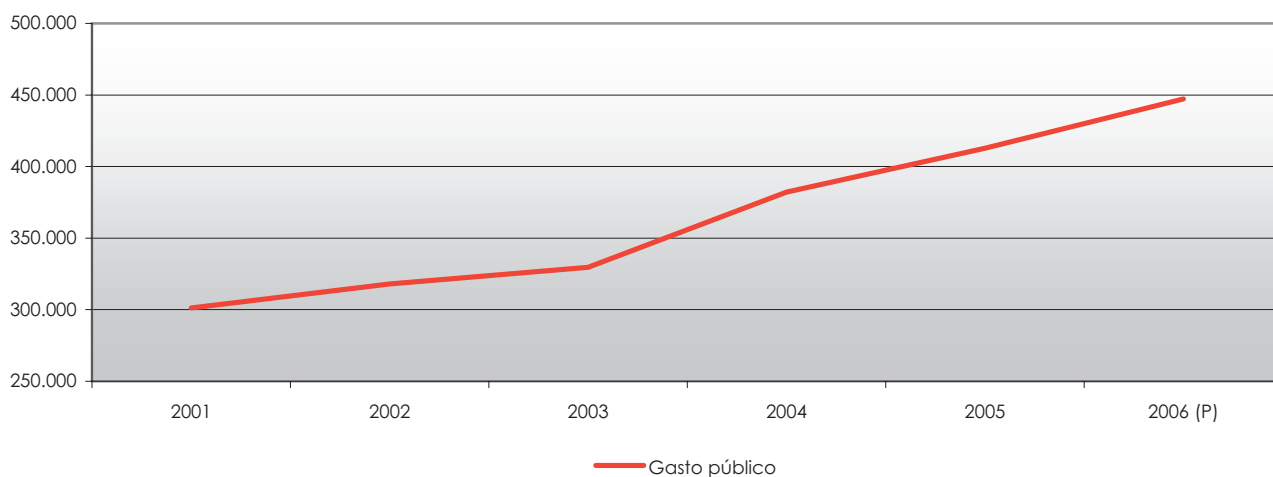
En el 2.005 incorpora 1.736 mil de becas del MEC por exención de precios académicos y 19.234 mil de financiación de origen privado de las Universidades.

En el 2.006 al no disponer de la información se ha estimado para disponer de un total.

(x) Dato incluido en otra rúbrica.

Fuente: Estadística del Gasto Público en Educación, Ministerio de Educación, Cultura y Deporte.

Gasto público en educación en Cantabria (Consejería de Educación/Universidades)
Unidad: miles de euros



8. BIBLIOTECAS

8.1. Bibliotecas (Unidades Administrativas) según tipo

Unidades	Cantabria			España			
	2002	2004	2006	2002	2004	2006	
Nacional	0	0	0	1	1	1	
Centrales de Comunidades Autónomas	1	1	0	11	12	7	
Públicas	38	36	56	3.832	4.043	4.115	
Para grupos específicos de usuarios (no especializadas)	2	3	2	410	414	317	
De instituciones de enseñanza superior	2	2	2	355	338	334	
Especializadas	De instituciones religiosas	2	2	2	149	155	151
	De la Administración	2	2	2	299	324	336
	De centros de investigación	1	1	1	159	147	126
	De asociaciones y colegios profesionales	2	2	2	286	292	274
	De empresas o firmas comerciales	1	1	1	76	73	65
	De archivos y museos	2	2	3	242	261	254
	De centros sanitarios	3	2	2	177	185	164
	Otras bibliotecas especializadas	2	2	1	374	340	379
Total	15	14	14	1.762	1.777	1.749	
Total	58	56	74	6.371	6.585	6.523	

Fuente: Estadística de bibliotecas, INE.

8.2 Bibliotecas según forma de acceso, nº de visitantes y usuarios inscritos

Unidades	Cantabria			España			
	2002	2004	2006	2002	2004	2006	
Forma de acceso: libre	46	44	61	4.769	4.968	5.050	
Forma de acceso: restringido	12	12	13	1.602	1.617	1.473	
Nº de visitantes	2.279.315	3.467.271	3.845.366	152.357.383	186.172.942	194.697.381	
Número de usuarios inscritos	Adultos	60.383	66.269	83.749	10.522.101	11.439.907	12.230.548
	Infantiles	31.744	20.532	31.000	2.073.816	2.444.743	2.563.142
	Total	92.127	86.801	114.749	12.595.917	13.884.650	14.793.690
Total	58	56	74	6.371	6.585	6.523	

Fuente: Estadística de bibliotecas, INE.

9. MUSEOS Y COLECCIONES MUSEOGRÁFICAS

9.1 Museos y colecciones museográficas por tipología de museo

Año	Cantabria				España (1)			
	2000	2002	2004	2006	2000	2002	2004	2006
Arqueológico	2	2	2	3	158	155	156	168
Arte Contemporáneo	1	1	69	83	86	106
Artes Decorativas	18	27	28	27
Bellas Artes	1	2	2	2	85	160	208	192
Casa-Museo	1	1	1	2	72	65	66	75
Ciencia y Tecnología	39	37	37	37
Ciencias Naturales e Historia Natural	..	2	2	2	37	45	50	51
De Sitio	27	31	38	47
Especializado	222	123	121	130
Etnografía y Antropología	2	2	2	2	156	160	202	228
General	1	141	148	146	160
Historia	50	81	79	96
Otros	51	22	21	26
Total	8	9	9	12	1.125	1.137	1.238	1.343

Nota (1): En el año 2000, 2004 y 2006 la Estadística no incluye las Colecciones Museográficas de Cataluña, refiriéndose únicamente a los Museos inscritos en el Registro de Museos de Cataluña.

Fuente: Museos y colecciones, INE.

9.2 Visitantes de museos y colecciones museográficas

Año	Cantabria				España			
	2000	2002	2004	2006	2000	2002	2004	2006
Número de Museos y Colecciones	8	9	9	12	1.125	1.137	1.238	1.343
Con datos (1)	5	8	9	11	931	961	994	1.161
Visitantes (1)	178.001	464.729	428.425	524.190	38.067.315	39.539.325	47.109.837	52.537.433

Nota (1): Se refiere a los museos y colecciones museográficas que informaron sobre el número de visitantes.

Fuente: Museos y colecciones, INE.

10. ARCHIVOS

1998	Cantabria	España
Titularidad Administración Central y otros organismos del Estado	279	13.537
Eclesiásticos	646	14.126
Económicos: empresas y entidades bancarias	23	2.496
Centros docentes	42	1.843
Asociaciones y colegios profesionales	19	448
Otros (1)	40	3.067
Total	1.049	35.517

Nota (1): Incluye centrales sindicales y organizaciones patronales; asociaciones recreativas, deportivas y culturales; partidos políticos; medios de comunicación; centros asistenciales y benéficos; centros hospitalarios; instituciones científicas y de investigación; particulares/nobiliarios; archivos fotográficos y comunidades de regantes y sindicatos de riesgo.

Fuente: Centro de Información Documental de Archivos, Subdirección General de Archivos Estatales, Ministerio de Cultura. INE.

11. CINES

Año	Cantabria			España		
	Espectadores	Nº de salas	Recaudación (€)	Espectadores	Nº de salas	Recaudación (€)
2001	1.893.203	47	7.293.849	146.810.494	1.254	616.428.295
2002	1.756.667	47	7.142.633	140.716.354	1.223	625.904.465
2003	1.585.148	47	6.821.305	137.472.001	1.194	639.431.184
2004	1.666.856	41	7.413.351	143.932.142	1.126	691.607.962
2005	1.382.298	41	6.486.017	127.651.225	1.052	634.951.385
2006	1.152.259	41	5.559.785	105.672.898	922	550.441.222
2007	1.243.244	43	6.389.941	116.930.692	907	643.736.925
2008 (A)	807.091	44	4.302.626	76.447.203	843	435.992.760

Fuente: Instituto de la Cinematografía y de las Artes Audiovisuales, Ministerio de Cultura.

12. DEPORTES

12.1 Licencias deportivas y clubes federados

Federaciones	Cantabria						España					
	2005		2006		2007		2005		2006		2007	
	Lic.	Clubes	Lic.	Clubes	Lic.	Clubes	Lic.	Clubes	Lic.	Clubes	Lic.	Clubes
Actividades subacuáticas	1.570	27	1.412	27	1.429	27	40.515	1.322	40.810	1.376	42.255	1.471
Aeronáutica	2	1	25	7	22	7	7.541	284	8.017	372	8.415	372
Ajedrez	362	21	383	20	401	20	26.145	1.095	23.260	1.115	22.894	995
Atletismo	2.057	25	1.051	25	1.261	28	110.673	693	111.411	702	83.437	720
Automovilismo	216	5	190	3	248	6	14.773	271	16.634	286	19.647	378
Badminton	86	2	104	3	106	3	5.440	213	5.687	223	6.001	229
Baloncesto	1.910	161	2.132	181	2.258	198	307.618	23.879	320.543	24.879	344.882	28.175
Balónmano	2.545	174	2.631	179	2.643	180	92.978	6.659	94.057	6.737	95.279	6.821
Béisbol y Sófbol	0	0	0	0	0	0	5.819	73	5.077	56	4.822	40
Billar	18	2	42	2	33	1	2.353	265	3.136	258	2.230	255
Bolos	2.288	267	2.172	268	2.270	305	12.215	779	12.178	784	11.861	833
Boxeo	164	9	170	9	43	2	3.170	237	3.312	237	3.142	128
Caza	8.059	73	7.032	73	7.672	73	432.520	5.732	432.605	5.813	421.065	6.088
Ciclismo	927	45	918	44	1.048	59	41.611	2.328	63.144	1.840	61.005	2.042
Colombicultura	0	0	0	0	0	0	20.468	844	19.922	844	20.515	883
Colombófila	139	8	143	7	144	7	4.837	199	4.725	208	4.595	205
Dep. Discapacitados Intelect.	57	4	63	2	42	3	4.581	180	4.014	174	7.185	319
Dep. Minusválidos Físicos	47	3	44	3	2	1	5.829	264	6.804	291	4.420	198
Dep. para ciegos	35	0	35	0	16	0	2.262	0	2.487	0	2.456	0
Dep. para sordos	0	0	0	0	5	1	2.269	63	919	30	1.047	41
Dep. paráliticos cerebrales	25	1	13	1	13	1	1.898	90	1.624	72	2.162	85
Deportes de hielo	3	1	0	0	1.306	48	785	49
Deportes de invierno	56	13	1.009	8	1.096	10	34.060	416	13.078	183	13.460	176
Esgrima	0	0	0	0	0	0	7.839	160	8.810	164	8.320	175
Espeleología	295	15	245	15	265	14	6.329	239	7.258	231	7.861	221
Esquí náutico	0	0	0	0	0	0	1.065	37	1.639	43	1.551	41
Fútbol	11.354	200	10.229	195	12.043	208	681.481	18.375	692.094	18.062	736.010	18.286
Galgos	0	0	0	0	0	0	9.577	488	10.273	514	11.258	555
Gimnasia	50	6	57	4	50	4	12.149	565	11.404	397	9.276	424
Golf	8.074	20	8.051	20	8.991	21	279.660	474	278.430	498	316.038	515
Halterofilia	39	5	37	5	43	5	2.121	90	2.238	90	2.168	91
Hípica	434	5	439	6	501	7	28.846	420	28.967	489	33.727	483
Hockey	490	3	483	3	398	4	7.270	102	8.229	102	7.669	114
Judo	1.430	22	1.438	22	1.442	22	108.047	990	107.642	978	107.757	960
Karate	1.377	29	1.380	29	1.271	29	60.749	1.085	64.830	1.088	56.450	891
Kickboxing	27	1	16	1	5	1	2.004	108	2.449	156	2.462	170
Lucha olímpica	0	0	0	0	0	0	8.529	61	8.271	123	8.122	121
Montaña y escalada, dep. de	1.915	44	2.125	46	2.333	50	99.011	1.336	105.558	1.395	109.633	1.423
Motociclismo	286	3	222	3	196	4	15.616	343	16.019	349	18.080	454
Motonáutica	9	3	0	3	0	3	1.170	187	1.166	190	966	190
Natación	773	14	815	16	810	16	48.255	619	44.252	627	45.698	624
Orientación	0	0	0	0	0	0	5.969	100	8.214	107	10.210	117
Padel	388	6	314	2	860	7	13.698	201	16.736	204	20.359	285
Patínaje	824	24	642	28	745	29	31.474	666	32.513	636	30.811	584
Pelota	0	0	0	0	0	0	15.814	393	20.327	598	21.467	579
Pentatlón moderno	196	1	32	1	30	2	394	13	273	18	291	17
Pesca y casting	631	14	671	18	1.109	16	80.076	1.639	71.522	1.694	79.790	1.740
Petanca	254	14	267	14	279	14	29.074	1.056	28.110	1.004	31.226	1.255
Piragüismo	324	10	223	9	266	12	49.282	307	53.258	300	67.394	411
Polo	0	0	5	1	11	1	717	15	762	25	656	26
Remo	469	20	577	21	542	13	8.007	245	8.346	276	8.769	171
Rugby	403	6	378	6	323	6	16.092	201	16.873	205	17.346	209
Salvamento y socorrismo	206	3	299	3	331	2	10.925	61	9.977	54	11.723	89
Squash	51	3	48	3	46	3	2.373	115	1.501	52	1.531	50
Surf	547	17	415	17	534	16	4.390	112	3.136	112	4.258	120
Taekwondo	425	8	374	8	430	8	33.899	626	35.013	645	39.178	698
Tenis	1.022	9	1.135	9	1.152	9	99.309	1.122	104.852	1.113	107.934	1.131
Tenis de mesa	55	2	57	8	61	8	5.891	268	5.038	522	5.492	589
Tiro a vuelo	5	1	5	0	4	0	2.306	52	2.532	36	2.543	38
Tiro con arco	52	5	52	5	48	7	9.411	235	9.745	235	8.487	303
Tiro olímpico	965	6	969	6	1.072	6	57.969	853	61.739	847	66.065	884
Triatlón	186	13	214	14	238	14	7.739	339	9.162	380	10.640	435
Vela	797	7	697	11	690	11	39.360	486	40.537	484	54.715	486
Voleibol	677	68	338	29	595	61	50.730	4.274	51.845	5.136	53.398	4.710
Fútbol americano (A.E.)	0	0	0	0	0	0	4.009	91	4.674	100	5.095	100
Total	55.593	1.448	52.821	1.444	58.466	1.565	3.138.201	85.035	3.190.964	86.807	3.325.984	91.268

Fuente: Consejo Superior de Deportes, Ministerio de Educación, Política Social y Deporte.

12.2 Instalaciones deportivas

Instalaciones	2005
Pistas polideportivas	680
Pabellones polideportivos	52
Boleras / pistas de petanca	561
Campos de fútbol	107
Piscinas	281
Pistas de atletismo	16
Pistas de tenis / padel	214
Gimnasios y salas polivalentes	267
Campos de Golf	13
Explanadas polivalentes	65
Campos de tiro	6
Frontón / Frontenis	23
Squash	9
Circuitos permanentes de motor	4
Velódromos / circuitos de bicicleta	6
Otras	138
Total	2.442

Fuente: Censo de Instalaciones deportivas de Cantabria. Consejería de Cultura, Turismo y Deporte. Gobierno de Cantabria.

GLOSARIO

Bachillerato: Comprende dos cursos académicos que normalmente se cursarán entre los dieciséis y los dieciocho años de edad. Tiene modalidades diferentes:

- Artes.
- Ciencias de la Naturaleza y la Salud.
- Humanidades y Ciencias Sociales.
- Tecnología

Puede acceder a los estudios de bachillerato el alumnado que está en posesión del título de Graduado en Educación Secundaria. El alumnado que cursa satisfactoriamente el bachillerato en cualquiera de sus modalidades recibe el título de Bachiller, que le faculta para acceder a la formación profesional de grado superior y a los estudios universitarios. En este último caso es necesaria la superación de una prueba de acceso.

Ciclos formativos de Artes Plásticas y Diseño: Comprenden estudios relacionados con las artes aplicadas, los oficios artísticos, el diseño en sus diversas modalidades y la conservación y restauración de bienes culturales. Las enseñanzas de artes plásticas y diseño se organizan en ciclos de formación específica de grado medio y de grado superior.

Para acceder a los ciclos de grado medio es necesario, además de estar en posesión del título de Graduado en Educación Secundaria, acreditar las aptitudes necesarias mediante la superación de las pruebas que se establezcan.

Para acceder a los ciclos de grado superior es necesario estar en posesión del título de Bachiller y superar las pruebas establecidas. No tienen que someterse a estas pruebas quienes han cursado en el bachillerato determinadas materias concordantes con los estudios profesionales en los que se quiere ingresar.

También es posible acceder a los grados medio y superior de estas enseñanzas sin cumplir los requisitos académicos establecidos, siempre que se demuestre tener tanto los conocimientos y aptitudes de la etapa educativa anterior como las habilidades específicas para cursar con aprovechamiento las enseñanzas correspondientes. Para acceder por esta vía a los ciclos de grado superior se requiere tener cumplidos los veinte años de edad.

Los ciclos formativos de estas enseñanzas incluyen también fases de formación práctica en empresas, estudios y talleres, así como la elaboración de proyectos.

Ciclos formativos de Formación Profesional, Grado Medio: Se accede con el título de Graduado en Educación Secundaria. También se puede acceder a través de una prueba regulada por las Administraciones educativas.

Estas enseñanzas tienen una estructura modular, con una duración que oscila entre 1.300 y 2.000 horas. Incluyen un módulo de Formación en Centro de Trabajo (FCT), el cual se desarrolla en la empresa y tiene como objetivo aplicar los conocimientos teóricos aprendidos en los centros educativos.

El alumnado que supera esta enseñanza obtiene el título de Técnico de la correspondiente profesión.

Ciclos Formativos de Formación Profesional, Grado Superior: Se accede con el título de Bachiller, por lo que tiene carácter de enseñanza postsecundaria. También se puede acceder a través de una prueba regulada por las Administraciones educativas.

Estas enseñanzas tienen una estructura modular, con una duración que oscila entre 1.300 y 2.000 horas. Incluyen un módulo de Formación en Centro de Trabajo (FCT), el cual se desarrolla en la empresa y tiene como objetivo aplicar los conocimientos teóricos aprendidos en los centros educativos.

El alumnado que supera esta enseñanza obtiene el título de Técnico Superior de la correspondiente profesión.

Educación de Adultos: La LOGSE regula también la educación de las personas adultas y establece que la educación permanente es el principio de todo el sistema educativo. Se pretende superar la

concepción histórica de una educación de adultos concebida con carácter compensatorio y en ámbitos relacionados con la alfabetización y la compensación del fracaso escolar. Dentro de este marco de la educación permanente, la educación de las personas adultas tiene por objeto preparar a los alumnos para aprender por sí mismos y facilitar la incorporación de estas personas a las distintas enseñanzas, garantizándoles que puedan adquirir, actualizar, completar o ampliar sus conocimientos y aptitudes para su desarrollo personal y profesional.

Estas enseñanzas se pueden cursar en dos modalidades: presencial y a distancia.

Educación Especial: Tiene como objetivo básico preparar, mediante el tratamiento educativo adecuado, a los niños y jóvenes con discapacidades o inadaptados para su incorporación a la sociedad.

La Educación Especial se concreta en los apoyos y adaptaciones precisas para que el alumnado con discapacidades o inadaptación pueda llevar a cabo su proceso educativo en los centros ordinarios del sistema escolar en el régimen de mayor integración posible, o en los centros y unidades específicos cuando lo aconsejen la gravedad, características o circunstancias de su discapacidad o inadaptación.

Educación Infantil: La Educación Infantil comprende hasta los seis años de edad, momento en el cual se produce la incorporación a la educación obligatoria. Se estructura en dos ciclos, el primer ciclo hasta los tres años, y el segundo, desde los tres hasta los seis años de edad.

Educación Primaria: Comprende seis cursos académicos, agrupados en tres ciclos de dos cursos cada uno, y abarca desde los seis a los doce años de edad. La evaluación de los procesos de aprendizaje del alumnado es continua y global. Los alumnos accederán de un ciclo educativo a otro siempre que hayan alcanzado los objetivos correspondientes. La decisión de que un alumno permanezca un año más en el mismo ciclo sólo podrá adoptarse una vez a lo largo de la E. Primaria.

Educación Secundaria Obligatoria (ESO): Completa la enseñanza básica y abarca cuatro cursos académicos, entre los doce y los dieciséis años de edad. Consta de dos ciclos, de dos cursos cada uno, y se imparte por áreas de conocimiento. En la fijación de las enseñanzas mínimas del segundo ciclo, especialmente en el último curso, podrá establecerse la optatividad de alguna de estas áreas, así como su organización en materias.

El alumnado que al terminar esta etapa consigue los objetivos de la misma, recibe el título de Graduado en Educación Secundaria, que le faculta para acceder al Bachillerato y a la Formación Profesional específica de grado medio

Educación Universitaria: Se accede a este nivel de enseñanza tras superar el Bachillerato y las pruebas de acceso realizadas por las propias Universidades, o habiendo superado las pruebas para mayores de veinticinco años.

La organización de los estudios universitarios se establece mediante ciclos de al menos dos años de duración. En función de éstos, se establecen los distintos tipos de enseñanzas que ofrecen las universidades. Así, las enseñanzas de *primer ciclo*, con una clara orientación profesional, tienen una duración de tres cursos académicos (mínimo 180 créditos), tras los cuales se obtiene el título de *Diplomado, Arquitecto Técnico o Ingeniero Técnico*.

En el caso de las enseñanzas de *dos ciclos*, éstas se configuran en un primer ciclo de dos o tres años de duración y un segundo ciclo de dos años. Al finalizar este período se obtiene el título de *Licenciado, Arquitecto o Ingeniero*. En algunos casos, estas enseñanzas ofrecen una titulación intermedia, tras superar el primer ciclo, similar al que otorgan las enseñanzas de primer ciclo.

Existen igualmente enseñanzas universitarias sólo de *segundo ciclo*, con una duración de dos años académicos, dirigidas a alumnos que hayan completado un primer ciclo afín a estos estudios.

Por último, la oferta formativa en la universidad se completa con un conjunto de enseñanzas de *tercer ciclo*, a las que se accede tras obtener el título de Licenciado, Ingeniero o Arquitecto. Estos estudios comprenden al menos dos años académicos, estructurados en cursos y seminarios dirigidos a desarrollar una *Tesis Doctoral* que permite acceder al título de *Doctor*.

Además de esta oferta, las universidades pueden desarrollar cursos de especialización dirigidos a titulados universitarios, arquitectos o ingenieros, y que están orientados fundamentalmente a la aplicación profesional de los conocimientos adquiridos en los estudios universitarios que han realizado. La superación de estos cursos supone la obtención de un título de postgrado aportado por la universidad que los imparte.

Enseñanzas de Arte Dramático: Comprenden un solo grado de carácter superior distribuido en cuatro cursos. Para acceder a esta enseñanza es preciso estar en posesión del título de Bachiller y haber superado la prueba específica establecida. No obstante, se puede acceder sin cumplir los requisitos académicos, siempre que se demuestren las habilidades específicas necesarias para cursar esta enseñanza.

El alumnado que supera las enseñanzas de Arte Dramático tiene derecho al título Superior de Arte Dramático, equivalente al de Licenciado Universitario.

Enseñanzas de las Escuelas Oficiales de Idiomas: Las enseñanzas de idiomas son impartidas en las Escuelas Oficiales de Idiomas. Para acceder a ellas es requisito imprescindible haber cursado el primer ciclo de la enseñanza secundaria obligatoria o estar en posesión del título de Graduado Escolar, del Certificado de Estudios Primarios o del Certificado de Escolaridad.

El primer nivel de las Enseñanzas Especializadas de Idiomas Extranjeros se estructura en dos ciclos, el Ciclo Elemental de tres años de duración y el Ciclo Superior de dos años de duración.

Las enseñanzas del Ciclo Elemental permiten la consecución del conocimiento de los aspectos básicos de la lengua objeto de estudio y la adquisición de las destrezas comunicativas fundamentales de dicha lengua. Las enseñanzas del Ciclo Superior completan el dominio de la lengua y la capacidad de utilizarlo en las diferentes situaciones de comunicación, tanto oral como escrita.

El alumnado que supera estos estudios se le otorga, en el Ciclo Elemental, la Certificación Académica correspondiente a este ciclo, y en el Ciclo Superior, el Certificado de Aptitud.

Enseñanzas de Música y de la Danza: Se estructuran en tres grados:

- Grado elemental, con una duración de cuatro cursos.
- Grado medio, con una duración de seis cursos distribuidos en tres ciclos de dos cursos cada uno.
- Grado superior, con una duración de cuatro cursos.

Se puede acceder al grado elemental de estas enseñanzas mediante los criterios fijados por las Administraciones Educativas. Para el acceso al grado medio es necesario superar una prueba específica.

Para acceder al grado superior se deben reunir los siguientes requisitos: estar en posesión del título de Bachiller, haber aprobado los estudios correspondientes al tercer ciclo de Grado Medio y superar una prueba específica de acceso. No obstante, es posible acceder al Grado Superior sin cumplir los requisitos académicos establecidos, siempre que se demuestre tener los conocimientos y aptitudes necesarios para cursar estas enseñanzas.

El alumnado que supera el grado elemental recibe un certificado acreditativo. El alumnado que al término del grado medio ha alcanzado los objetivos del mismo tiene derecho al título de profesional de la enseñanza correspondiente. Al término del grado superior se tiene derecho al título superior en la especialidad correspondiente, que es equivalente a todo los efectos al título de Licenciado Universitario.

Además de los tres grados de las enseñanzas regladas, existe la oferta de enseñanzas no regladas reguladas por las Administraciones educativas que se cursan en escuelas específicas, sin limitación de edad y no conducentes a la obtención de títulos con validez académica o profesional.

Enseñanzas Deportivas: Se organizan en grado medio y grado superior, sobre cada una de las modalidades deportivas y, en su caso, especialidades.

Al grado medio le corresponde la formación conducente al título de Técnico Deportivo. Para acceder a este grado es necesario estar en posesión del título de Graduado en Educación Secundaria o equivalente a efectos académicos y superar una prueba de carácter específico.

La formación de grado superior conduce al título de Técnico Deportivo Superior y para acceder a ella es necesario estar en posesión del título de Técnico deportivo de la modalidad o, en su caso, especialidad deportiva correspondiente, estar en posesión del título de Bachiller o equivalente a efectos académicos y superar, cuando así se establece, una prueba de carácter específico.

También es posible acceder a los grados medio y superior de estas enseñanzas sin cumplir los requisitos académicos establecidos, siempre que se supere o reúna los otros requisitos de acceso y reúna las condiciones de edad establecidas y se supere una prueba de madurez.

Los títulos son equivalentes, a todos los efectos, a los correspondientes de grado medio y grado superior de Formación Profesional.

Estudios Superiores de Artes Plásticas y Diseño: La superación de los estudios superiores permite la obtención de titulaciones equivalentes, a todos los efectos, al título de Diplomado Universitario.

Programas de Garantía Social: Estos programas van dirigidos al alumnado que sobrepasa el límite de edad de la enseñanza obligatoria y abandona la educación secundaria sin haber alcanzado los objetivos y el título correspondiente.

Estos programas proporcionan a los alumnos una formación básica y profesional que les permita incorporarse a la vida activa o proseguir sus estudios en las distintas enseñanzas reguladas en la Ley y, especialmente, en la Formación Profesional específica de grado medio.

