



EN EL 3^{er} TRIMESTRE DE 2009 EL COSTE LABORAL POR TRABAJADOR EN CANTABRIA AUMENTÓ UN 1,51 % INTERANUALMENTE

EL COSTE SALARIAL AUMENTÓ UN 1,22 % Y EL DE OTROS COSTES AUMENTÓ UN 2,31 %

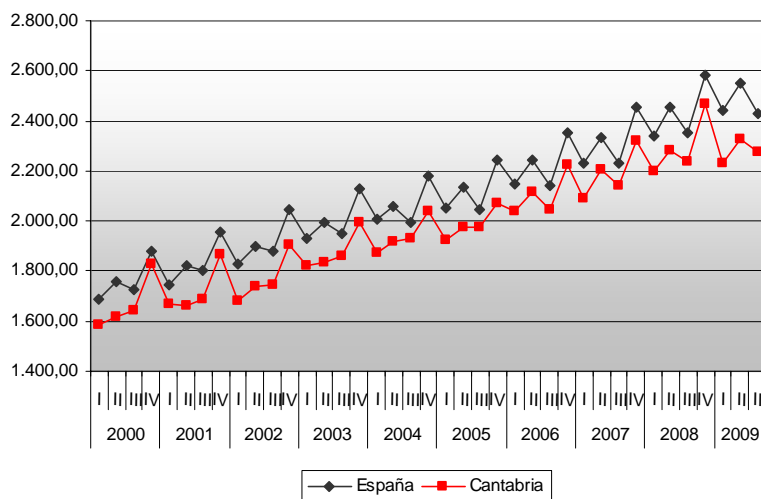
Según los últimos datos publicados por el INE para el tercer trimestre de 2009, **el coste laboral por trabajador y mes** en Cantabria alcanzó la cifra de 2.273,98 euros. El crecimiento que se ha producido en Cantabria ha sido del 1,51 % respecto al mismo trimestre del año 2008, mientras que en España este crecimiento fue de 3,3 %.

Encuesta Trimestral del Coste Laboral	Coste laboral por trabajador y mes		Coste laboral por hora efectiva	
	3er Tr 2009 (euros)	Tasa variación interanual (%)	3er Tr 2009 (euros)	Tasa variación interanual (%)
Total	2.273,98	1,51	18,29	3,10

Fuente: INE

El coste laboral por hora efectiva en Cantabria aumentó interanualmente un 3,1 % situándose en 18,29 euros, en España este crecimiento fue del 4,2 %.

Coste Laboral por Trabajador y Mes



Fuente: INE

En Cantabria, **el coste salarial total por trabajador y mes** en el tercer trimestre de 2009 se situó en 1.655,39 euros, lo que supuso un incremento interanual del 1,22 %.

Encuesta Trimestral del Coste Laboral	Coste salarial total		Coste salarial total por hora	
	3er Tr 2009 (euros)	Tasa variación interanual (%)	3er Tr 2009 (euros)	Tasa variación interanual (%)
Total	1.655,39	1,22	13,32	2,78

Fuente: INE



El coste salarial por hora efectiva registró un aumento interanual de 2,78, siendo éste de 13,32 euros.

Los otros costes laborales en Cantabria experimentaron una variación positiva de un 2,31 %.

Encuesta Trimestral del Coste Laboral	Otros costes laborales		Otros costes por hora	
	3er Tr 2009 (euros)	Tasa variación interanual (%)	3er Tr 2009 (euros)	Tasa variación interanual (%)
Total	618,59	2,31	4,97	3,97

Fuente: INE

En el tercer trimestre de 2009, las horas pactadas por trabajador y mes fueron 155,1, las horas efectivamente trabajadas fueron 124,3 y las no trabajadas 31,34.

Los trabajadores a tiempo completo tuvieron 168,3 horas pactadas, 134,5 horas efectivas y 34,46 horas no trabajadas. Los trabajadores a tiempo parcial tuvieron 83,5 horas pactadas, 69,1 horas efectivas y 14,51 horas no trabajadas.

Encuesta Trimestral Coste Laboral	3er Tr 2009 (euros)			Tasa Variación interanual (%)		
	Horas pactadas	Horas efectivas	Horas no trabajadas	Horas pactadas	Horas efectivas	Horas no trabajadas
Total						
Ambas jornadas	155,10	124,30	31,34	-0,58	-1,51	2,75
Tiempo completo	168,30	134,50	34,46	-0,18	-1,25	3,36
Tiempo parcial	83,50	69,10	14,51	0,24	-0,14	2,54

Fuente: INE