



EL SUPERÁVIT COMERCIAL DE CANTABRIA ACUMULA UN CRECIMIENTO DEL 149,3% HASTA MAYO

En el periodo de enero-mayo el superávit comercial alcanzó la cifra de 308.386 miles de euros, aumentando un 149,3% respecto al acumulado del año anterior.

LAS EXPORTACIONES Y LAS IMPORTACIONES AUMENTARON

En el periodo enero-abril, las exportaciones e importaciones aumentaron un 22,1% y un 3,7% respectivamente en términos interanuales.

Comercio exterior. Cantabria

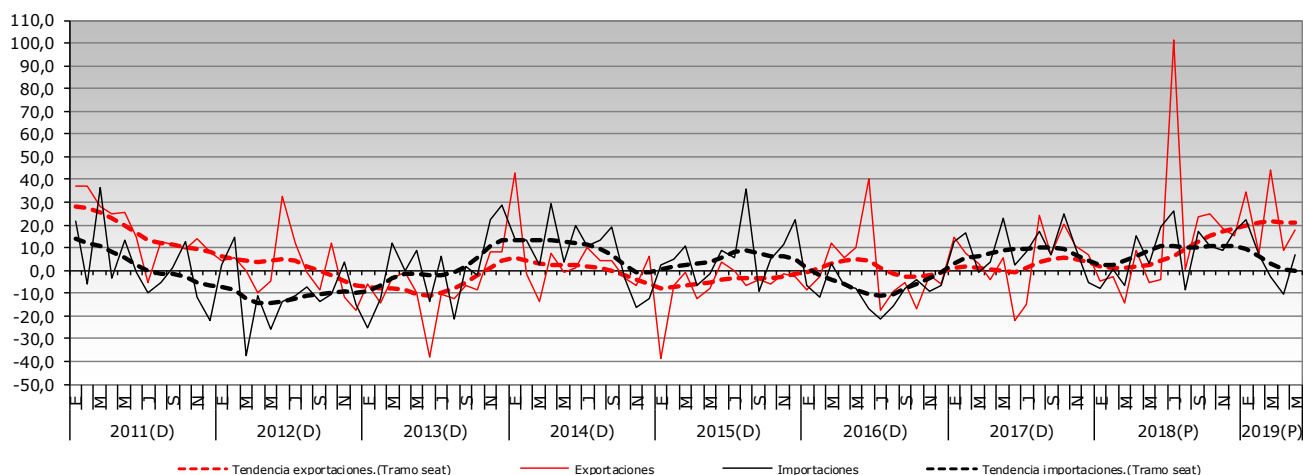
Unidades: miles de euros y %

Variables	Mayo 2019			Acumulado Enero-Mayo 2019	
	Valor	Var. Anual	Var. Mensual	Valor	Var. en lo que va de año
Exportación	243.665	17,9	2,1	1.198.249	22,1
Importación	190.733	6,9	17,4	889.863	3,7
Saldo comercial	52.932	87,4	-30,5	308.386	149,3

Nota: datos provisionales

Fuente: ICANE a partir de explotación de microdatos de Comercio Exterior de AEAT

Exportaciones e Importaciones Tasa de variación interanual (%)



Fuente: ICANE a partir de explotación de microdatos de Comercio Exterior de AEAT

POR TIPO DE BIENES, LA MAYOR PARTE DE LAS EXPORTACIONES E IMPORTACIONES SON DE PRODUCTOS INDUSTRIALES INTERMEDIOS

En el acumulado del año, el 77,2% de las exportaciones y el 68,1% de las importaciones corresponden a productos industriales intermedios. En las exportaciones destaca también el comercio exterior de alimentos, bebidas y tabaco con un 9,8% y maquinaria y otros bienes de equipo con un 6,6% del total de exportaciones. En las importaciones destacan los otros bienes de consumo con un 11,2% y la maquinaria y otros bienes de equipo con un 8,3%.

Comercio exterior por grupos de utilización. Cantabria

Unidades: miles de euros y %

Grupos de utilización	Mayo 2019						Acumulado Enero-Mayo 2019			
	Exportaciones			Importaciones			Exportaciones		Importaciones	
	Valor	Var. Anual	Var. Mensual	Valor	Var. Anual	Var. Mensual	Valor	Var. en lo que va de año	Valor	Var. en lo que va de año
BIENES DE CAPITAL	10.250	-38,1	-11,9	15.515	55,7	13,8	81.017	67,8	85.391	59,7
Maquinaria y otros bienes de equipo	9.732	100,9	-14,7	12.689	50,0	8,1	78.976	141,7	74.225	87,5
Material de transporte	501	-95,7	303,5	1.488	50,8	31,5	1.763	-86,7	6.624	-32,8
Otros bienes de capital	17	-40,4	-82,8	1.337	156,9	75,6	278	-88,3	4.542	12,0
BIENES DE CONSUMO	34.598	-8,8	16,5	29.251	-6,8	0,8	170.536	-5,2	160.973	-0,5
Alimentos, bebidas y tabaco	22.665	-8,1	11,9	11.891	3,8	1,9	117.587	-1,8	61.746	-2,8
Otros bienes de consumo	11.933	-9,9	26,4	17.360	-12,9	0,1	52.949	-12,0	99.227	1,0
BIENES INTERMEDIOS	198.818	30,6	0,8	145.967	6,4	21,8	946.696	25,7	643.498	0,2
De la agricult., silvicult. y pesca	260	123,8	-33,5	1.990	-1,8	-23,2	1.786	-0,8	13.846	-9,7
Productos energéticos intermedios	116	-20,9	6,8	3.785	-22,9	-15,0	19.338	3.309,3	23.939	40,8
Productos industriales intermedios	198.441	30,5	0,8	140.193	7,7	24,3	925.572	23,3	605.713	-0,7

Nota: datos provisionales

Fuente: ICANE a partir de explotación de microdatos de Comercio Exterior de AEAT

MÁS DE LAS DOS TERCERAS PARTES DE LAS EXPORTACIONES TIENEN DESTINO EUROPA

El 75,79% de las exportaciones acumuladas en el año tienen como destino Europa intraue 28, el 9,92% América, el 4,53% África, el 3,82% Asia, y el 5,94% el resto de zonas. Para el caso de las importaciones, el 61,12% provienen de la Europa intraue 28, el 20,57% de Asia, el 6,89% de América, el 4,68% de Europa Oriental y el 6,75% restante del resto de zonas.

Comercio exterior zona geográfica. Cantabria

Unidades: miles de euros y %

Zona geográfica	Mayo 2019						Acumulado Enero-Mayo 2019			
	Exportaciones			Importaciones			Exportaciones		Importaciones	
	Valor	Var. Anual	Var. Mensual	Valor	Var. Anual	Var. Mensual	Valor	Var. en lo que va de año	Valor	Var. en lo que va de año
ÁFRICA	12.319	43,1	-7,9	18.737	151,0	624,2	54.244	42,0	27.583	-37,1
AMÉRICA	26.961	27,7	19,2	12.384	5,7	77,5	118.884	-1,8	61.294	7,5
ÁSIA	9.751	5,4	-4,7	27.582	-31,3	-18,6	45.817	-13,9	183.021	6,4
EFTA DESDE 1995	3.248	-6,7	-31,5	934	15,5	88,3	17.387	0,0	2.780	-6,8
EUROPA INTRAUE 28	180.535	17,9	2,2	114.960	8,8	10,7	908.164	30,5	543.850	5,1
EUROPA ORIENTAL	1.448	16,1	-17,7	9.877	195,8	6,6	7.898	32,7	41.610	50,8
OCEANÍA	1.853	37,7	5,8	1.374	0,9	148,7	7.245	6,9	3.682	-28,1
RESTO DE EUROPA	7.317	-12,5	-1,1	4.885	-39,0	-0,3	37.768	-10,8	26.041	-17,3

Notas: (1) datos provisionales.

(2) No se detalla la zona geográfica "INDETERMINADOS"

Fuente: ICANE a partir de explotación de microdatos de Comercio Exterior de AEAT



Nota de prensa, 23/07/2019
Estadística de Comercio exterior

POR PAÍSES, HASTA MAYO DE 2019 FRANCIA ES EL PRINCIPAL DESTINO DE LAS EXPORTACIONES CÁNTABRAS Y LA REPÚBLICA FEDERAL ALEMANA ES EL PRINCIPAL ORIGEN DE LAS IMPORTACIONES CÁNTABRAS

Ranking de comercio exterior por países

Unidades: miles de euros y %

	Valor	Cuota
Ranking de 10 principales países de exportación. Mayo 2019		
Francia-Incluido Mónaco y los departamentos de ultramar: Reunión, Guadalupe, Martinica y Guyana	45.538	18,69
República Federal Alemana	42.929	17,62
Italia	19.149	7,86
Portugal	14.375	5,90
Reino Unido	13.170	5,41
Estados Unidos	10.211	4,19
Brasil	8.968	3,68
Bélgica	8.603	3,53
Turquía	7.073	2,90
Polonia	6.795	2,79
Resto de países	66.854	27,44
Ranking de 10 principales países de importación. Mayo 2019		
República Federal Alemana	31.247	16,38
Francia-Incluido Mónaco y los departamentos de ultramar: Reunión, Guadalupe, Martinica y Guyana	18.893	9,91
Finlandia	11.751	6,16
Reino Unido	10.382	5,44
China	9.306	4,88
Japón	9.275	4,86
Italia	8.243	4,32
Países Bajos	7.344	3,85
Sudáfrica	7.328	3,84
Portugal	7.024	3,68
Resto de países	69.940	36,67
Ranking de 10 principales países de exportación. Acumulado Enero-Mayo 2019		
Francia-Incluido Mónaco y los departamentos de ultramar: Reunión, Guadalupe, Martinica y Guyana	274.690	22,92
República Federal Alemana	206.033	17,19
Italia	90.699	7,57
Reino Unido	70.388	5,87
Portugal	65.978	5,51
Estados Unidos	55.708	4,65
Turquía	36.124	3,01
Bélgica	33.821	2,82
Polonia	33.429	2,79
Países Bajos	27.701	2,31
Resto de países	303.677	25,34
Ranking de 10 principales países de importación. Acumulado Enero-Mayo 2019		
República Federal Alemana	157.835	17,74
Francia-Incluido Mónaco y los departamentos de ultramar: Reunión, Guadalupe, Martinica y Guyana	84.663	9,51
Japón	66.496	7,47
Finlandia	58.032	6,52
China	58.025	6,52
Italia	38.188	4,29
Países Bajos	37.925	4,26
Reino Unido	35.816	4,02
Federación de Rusia	31.529	3,54
Estados Unidos	27.890	3,13
Resto de países	293.463	32,98

Nota: datos provisionales

Fuente: ICANE a partir de explotación de microdatos de Comercio Exterior de AEAT


 Nota de prensa, 23/07/2019
 Estadística de Comercio exterior

HASTA MAYO DE 2019 LAS PRINCIPALES PARTIDAS DE EXPORTACIÓN SON LOS APARATOS Y DISPOSITIVOS ELÉCTRICOS DE ENCENDIDO O DE ARRANQUE Y EL CAUCHO SINTÉTICO Y CAUCHO FACTICIO DERIVADO DE LOS ACEITES. LA PRINCIPAL PARTIDA DE IMPORTACIÓN SON LOS AUTOMÓVILES DE TURISMO Y DEMÁS VEHÍCULOS DE TRANSPORTE DE PERSONAS

Ranking de comercio exterior por partidas arancelarias

Unidades: miles de euros y %

	Valor	Cuota
Ranking de las 5 principales partidas de exportación. Mayo 2019		
8511 Aparatos y dispositivos eléctricos de encendido o de arranque, para motores de encendido por chispa o por compresión (por ejemplo: magnetos, dinamomagnetos, bobinas de encendido, bujías de encendido o calentamiento, motores de arranque); generadores (por	21.592	8,86
4002 Caucho sintético y caucho facticio derivado de los aceites, en formas primarias o en placas, hojas o tiras; mezclas de productos de la partida 4001 con los de esta partida, en formas primarias o en placas, hojas o tiras	17.876	7,34
9990 Mercancías no contempladas específicamente en el arancel aduanero	16.043	6,58
7213 Alambroón de hierro o acero sin alear	14.822	6,08
2836 Carbonatos; peroxocarbonatos (percarbonatos); carbonato de amonio comercial que contenga carbamato de amonio	14.093	5,78
Resto de partidas	159.240	65,35
Ranking de las 5 principales partidas de importación. Mayo 2019		
2608 Mineral de zinc	10.925	5,73
2602 Minerales de manganeso y sus concentrados, incluidos los minerales de manganeso ferruginosos y sus concentrados con un contenido de manganeso superior o igual al 20 % en peso, sobre producto seco	10.624	5,57
8703 Automóviles de turismo y demás vehículos automóviles concebidos principalmente para transporte de personas (excepto los de la partida 8702), incluidos los del tipo familiar (break o station wagon) y los de carreras	7.455	3,91
7204 Desperdicios y desechos (chatarra), de fundición, hierro o acero; lingotes de chatarra de hierro o acero	6.781	3,56
8504 Transformadores eléctricos, convertidores eléctricos estáticos (por ejemplo: rectificadores) y bobinas de reactancia (autoinducción)	6.600	3,46
Resto de partidas	148.349	77,78
Ranking de las 5 principales partidas de exportación. Acumulado Enero-Mayo 2019		
8511 Aparatos y dispositivos eléctricos de encendido o de arranque, para motores de encendido por chispa o por compresión (por ejemplo: magnetos, dinamomagnetos, bobinas de encendido, bujías de encendido o calentamiento, motores de arranque); generadores (por	99.946	8,34
4002 Caucho sintético y caucho facticio derivado de los aceites, en formas primarias o en placas, hojas o tiras; mezclas de productos de la partida 4001 con los de esta partida, en formas primarias o en placas, hojas o tiras	77.078	6,43
9990 Mercancías no contempladas específicamente en el arancel aduanero	71.278	5,95
3920 Las demás placas, láminas, películas, hojas y tiras, de plástico no celular y sin refuerzo, estratificación ni soporte o combinación similar con otras materias	65.813	5,49
7213 Alambroón de hierro o acero sin alear	62.447	5,21
Resto de partidas	821.686	68,57
Ranking de las 5 principales partidas de importación. Acumulado Enero-Mayo 2019		
8703 Automóviles de turismo y demás vehículos automóviles concebidos principalmente para transporte de personas (excepto los de la partida 8702), incluidos los del tipo familiar (break o station wagon) y los de carreras	56.368	6,33
8504 Transformadores eléctricos, convertidores eléctricos estáticos (por ejemplo: rectificadores) y bobinas de reactancia (autoinducción)	33.969	3,82
4810 Papel y cartón estucados por una o las dos caras con caolín u otras sustancias inorgánicas, con aglutinante o sin él, con exclusión de cualquier otro estucado o recubrimiento, incluso coloreados o decorados en la superficie o impresos, en bobinas (rollos)	33.907	3,81
7203 Productos férricos obtenidos por reducción directa de minerales de hierro y demás productos férricos esponjosos, en trozos, pellets o formas similares; hierro con una pureza superior o igual al 99,94 % en peso, en trozos, pellets o formas similares	29.547	3,32
8708 Partes y accesorios de vehículos automóviles de las partidas 8701 a 8705	23.227	2,61
Resto de partidas	712.845	80,11

Nota: datos provisionales

Fuente: ICANE a partir de explotación de microdatos de Comercio Exterior de AEAT

Para una información más detallada consultar la página Web <http://www.icane.es>