

I. Liquidación de Presupuestos de la Administración Gral. del Estado. Datos consolidados. Miles de €

1.1 Clasificación económica

Obligaciones reconocidas	2008	2009	2010	2011	2012
1. Gastos de personal	95.377	12.181	11.084	11.217	10.370
2. Gastos corrientes en bienes y servicios	11.779	10.845	11.284	10.668	8.743
3. Gastos financieros	80	0	1	9	0
4. Transferencias corrientes	16.100	6.508	7.572	8.923	4.130
6. Inversiones reales	166.501	156.244	124.252	83.307	84.121
7. Transferencias de capital	50.931	37.246	27.149	20.554	12.838
8. Activos financieros	46.326	56.980	69.264	27.854	20.200
9. Pasivos financieros	0	4	0	0	0
Total	387.095	280.008	250.606	162.532	140.402

1.2 Clasificación orgánica

Obligaciones reconocidas	2008	2009	2010	2011	2012
Clases Pasivas	89.450	1	737	932	110
Consejo General del Poder Judicial	13	3	6	6	5
Gastos de diversos ministerios	66	0	42	4.748	1.432
Ministerio de Administraciones Públicas	1.020	899	0	0	0
Ministerio de Política Territorial y Administración Pública	0	0	0	1.225	0
Ministerio de Hacienda y Administraciones Públicas	0	0	0	0	2.173
Ministerio de Agricultura, Pesca y Alimentación	32.589	0	0	0	0
Ministerio de Agricultura, Alimentación y Medio Ambiente	0	0	0	0	10.300
Ministerio de Asuntos Exteriores y de Cooperación	0	0	13	11	7
Ministerio de Ciencia e Innovación	0	34.885	47.292	13.026	0
Ministerio de Cultura	1.485	1.171	1.470	809	0
Ministerio de Defensa	7.562	767	0	40	1
Ministerio de Economía y Hacienda	1.690	8.239	5.373	1.315	0
Ministerio de Economía y Competitividad	0	0	0	0	6.475
Ministerio de Educación y Ciencia	25.040	0	0	0	0
Ministerio de Educación, Política Social y Deporte	0	3.633	0	0	0
Ministerio de Educación	0	0	8.864	7.956	0
Ministerio de Educación Cultura y Deporte	0	0	0	0	4.940
Ministerio de Empleo y Seguridad Social	0	0	0	0	1.143
Ministerio de Fomento	142.401	125.588	109.365	77.388	80.330
Ministerio de Igualdad	0	40	29	0	0
Ministerio de Industria, Turismo y Comercio	32.957	38.925	25.933	19.063	0
Ministerio de Industria, Energía y Turismo	0	0	0	0	19.063
Ministerio de Justicia	2.370	1.277	1.150	154	175
Ministerio de la Presidencia	0	0	814	0	0
Ministerio de Medio Ambiente	19.788	0	0	0	0
Ministerio de Medio Ambiente y Medio Rural y Marino	0	30.409	10.130	16.160	0
Ministerio de Sanidad y Consumo	522	161	0	0	0
Ministerio de Sanidad y Política Social	0	0	187	0	0
Ministerio de Sanidad, Política Social e Igualdad	0	0	0	429	0
Ministerio de Sanidad, Servicios Sociales e Igualdad	0	0	0	0	168
Ministerio de Trabajo y Asuntos Sociales	3.244	0	0	0	0
Ministerio de Trabajo e Inmigración	0	844	914	853	0
Ministerio de Vivienda	8.633	13.487	15.400	0	0
Ministerio del Interior	18.265	19.678	22.886	18.417	14.079
Total	387.095	280.008	250.606	162.532	140.402

1.3 Clasificación áreas de gasto

Obligaciones reconocidas	2008	2009	2010	2011	2012
1. Servicios públicos básicos	30.283	23.044	26.067	19.118	14.764
2. Actuaciones de protección y promoción social	98.859	14.386	16.903	15.694	7.544
3. Producción de bienes públicos de carácter preferente	5.956	9.083	7.590	6.174	3.926
4. Actuaciones de carácter económico	248.864	230.283	198.299	113.398	111.335
9. Actuaciones de carácter general	3.133	3.213	1.748	8.148	2.834
Total	387.095	280.008	250.606	162.532	140.402

1.4 Clasificación COFOG

Obligaciones reconocidas	2008	2009	2010	2011	2012
01. Servicios públicos de carácter general	3.133	3.213	1.761	8.159	2.841
02. Defensa	7.562	767	0	40	1
03. Orden público y seguridad	19.940	20.504	24.043	17.107	14.243
04. Asuntos económicos	212.143	186.783	186.273	93.122	103.467
05. Protección del medio ambiente	6.317	9.914	6.036	5.418	1.646
06. Vivienda y servicios comunitarios	13.471	16.966	2.535	4.937	4.359
07. Salud	507	147	169	381	121
08. Actividades recreativas, culturales y religión	4.493	3.173	3.472	2.809	1.802
09. Educación	18.187	24.222	9.221	14.695	4.705
10. Protección social	101.342	14.320	17.097	15.864	7.217
Total	387.095	280.008	250.606	162.532	140.402

1.5 Cuenta de producción y cuenta de explotación

Obligaciones reconocidas	2008	2009	2010(P)	2011(P)	2012(A)
Producción	23.584	23.026	22.368	21.885	19.113
Consumos intermedios	11.719	10.764	11.179	10.574	8.658
Valor añadido bruto	11.865	12.262	11.189	11.311	10.455
Remuneración de asalariados	11.805	12.181	11.084	11.217	10.370
Sueldos y salarios	11.232	11.613	10.500	10.441	9.771
Cotizaciones sociales a cargo de empleadores	573	567	584	776	599
Efectivas	-	-	-	-	-
Imputadas/Prestaciones sociales directas	-	-	-	-	-
Otros impuestos sobre la producción	61	81	105	94	85

Nota: (P) provisional (A) avance

2. Liquidación Presupuestos de OO.AA. de Admón. Gral. del Estado. Datos consolidados. Miles de €

2.1 Clasificación económica

Obligaciones reconocidas	2008	2009	2010	2011	2012
1. Gastos de personal	21.536	18.909	19.576	18.709	16.816
2. Gastos corrientes en bienes y servicios	10.613	12.859	14.482	11.181	9.473
3. Gastos financieros	1	1	0	5	3
4. Transferencias corrientes	994	24.789	13.120	59.110	36.500
6. Inversiones reales	47.851	38.832	36.717	17.498	13.654
7. Transferencias de capital	11.464	11.323	12.202	18.358	15.962
8. Activos financieros	0	9	2	5	7
9. Pasivos financieros	0	0	41	41	4
Total	92.460	106.723	96.141	124.906	92.418

2.2 Clasificación áreas económicas

Obligaciones reconocidas	2008	2009	2010	2011	2012
1. Servicios públicos básicos	4.649	4.143	3.911	3.054	2.619
2. Actuaciones de protección y promoción social	1.252	669	677	5.698	8.756
3. Producción de bienes públicos de carácter preferente	7.812	8.797	9.520	6.116	5.402
4. Actuaciones de carácter económico	56.802	75.038	63.611	92.042	59.166
9. Actuaciones de carácter general	21.944	18.077	18.421	17.996	16.475
Total	92.460	106.723	96.141	124.906	92.418

2.3 Clasificación COFOG

Obligaciones reconocidas	2008	2009	2010	2011	2012
01. Servicios públicos de carácter general	24.155	21.523	24.762	24.260	22.679
02. Defensa	773	1.140	788	624	461
03. Orden público y seguridad	3.851	2.988	3.096	2.407	2.144
04. Asuntos económicos	9.571	34.697	23.540	70.921	41.622
05. Protección del medio ambiente	4.872	5.860	5.423	4.683	3.090
06. Vivienda y servicios comunitarios	37.598	29.754	26.624	8.400	6.542
07. Salud	2.523	2.032	1.674	1.725	2.287
08. Actividades recreativas, culturales y religión	1.344	1.322	779	446	554
09. Educación	6.521	6.728	8.767	5.726	4.283
10. Protección social	1.252	679	688	5.713	8.756
Total	92.460	106.723	96.141	124.906	92.418

2.4 Cuenta de producción y cuenta de explotación

Obligaciones reconocidas	2008	2009	2010	2011	2012
Producción	32.149	31.768	34.058	29.889	26.276
Consumos intermedios	10.277	12.531	14.143	10.838	9.117
Valor añadido bruto	21.872	19.237	19.916	19.052	17.159
Remuneración de asalariados	21.538	18.911	19.576	18.711	16.816
Sueldos y salarios	20.482	18.460	18.446	17.597	15.816
Cotizaciones sociales a cargo de empleadores	1.056	451	1.130	1.113	1.001
Efectivas	-	-	-	-	-
Imputadas/Prestaciones sociales directas	-	-	-	-	-
Otros impuestos sobre la producción	334	326	339	341	343

3. Liquidación de Presupuestos de la Seguridad Social. Datos consolidados. Miles de €

3.1 Clasificación económica

Obligaciones reconocidas	2008	2009	2010	2011	2012
1. Gastos de personal	19.894	21.119	20.975	19.950	18.691
2. Gastos corrientes en bienes y servicios	5.092	4.578	5.233	4.968	5.005
3. Gastos financieros	1	7	7	7	0
4. Transferencias corrientes	1.435.461	1.505.914	1.585.832	1.633.283	1.676.054
6. Inversiones reales	809	1.191	536	293	229
7. Transferencias de capital	0	0	0	0	0
8. Activos financieros	107	123	118	121	106
9. Pasivos financieros	0	0	0	0	0
Total	1.461.363	1.532.932	1.612.701	1.658.623	1.700.084

3.2 Clasificación áreas económicas

Obligaciones reconocidas	2008	2009	2010	2011	2012
1. Prestaciones económicas	1.444.825	1.515.612	1.595.373	1.642.679	1.684.710
2. Asistencia sanitaria	4.983	4.587	5.316	4.617	4.662
3. Servicios sociales	113	111	113	113	116
4. Tesorería, informática, otros servicios	11.442	12.621	11.899	11.213	10.596
Total	1.461.363	1.532.932	1.612.701	1.658.623	1.700.084

3.3 Clasificación COFOG

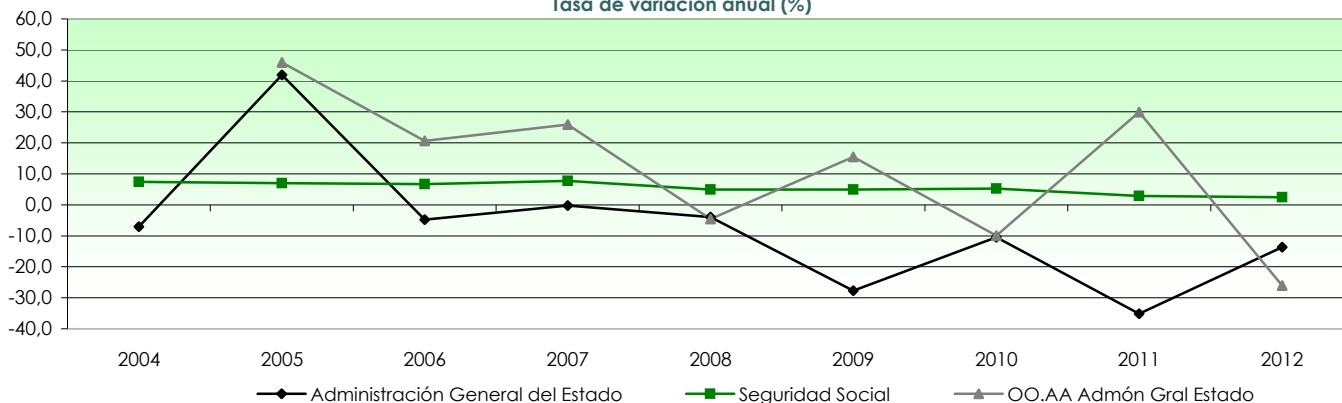
Obligaciones reconocidas	2008	2009	2010	2011	2012
01. Servicios públicos de carácter general	11.500	12.686	11.964	11.278	10.661
02. Defensa					
03. Orden público y seguridad					
04. Asuntos económicos	29	35	42	43	45
05. Protección del medio ambiente					
06. Vivienda y servicios comunitarios					
07. Salud	4.988	4.587	5.316	4.618	4.665
08. Actividades recreativas, culturales y religión					
09. Educación					
10. Protección social	1.444.845	1.515.624	1.595.379	1.642.683	1.684.713
Total	1.461.363	1.532.932	1.612.701	1.658.623	1.700.084

3.4 Cuenta de producción y cuenta de explotación

Obligaciones reconocidas	2008	2009	2010(P)	2011(P)	2012(A)
Producción	24.986	25.697	26.208	24.919	23.696
Consumos intermedios	5.044	4.529	5.173	4.897	4.930
Valor añadido bruto	19.942	21.168	21.034	20.022	18.766
Remuneración de asalariados	19.894	21.119	20.975	19.950	18.691
Sueldos y salarios	15.419	16.320	16.186	15.806	14.730
Cotizaciones sociales a cargo de empleadores	4.474	4.799	4.788	4.145	3.961
Efectivas	-	-	-	-	-
Imputadas/Prestaciones sociales directas	-	-	-	-	-
Otros impuestos sobre la producción	48	48	60	72	75

Nota: (P) provisional (A) avance

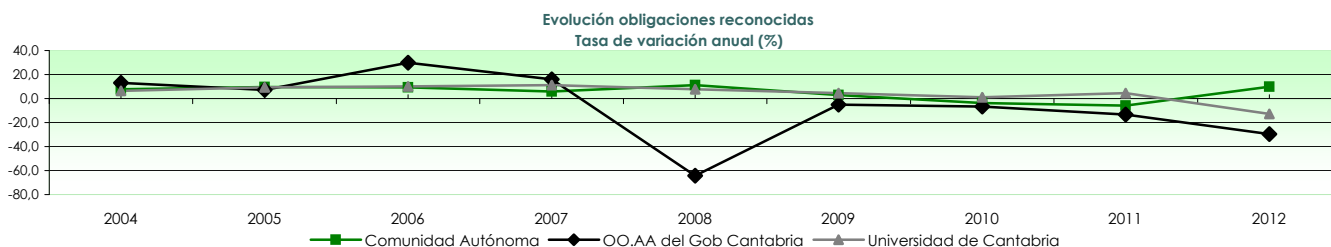
Evolución obligaciones reconocidas.
Tasa de variación anual (%)



4. Liquidación de Presupuestos de la Comunidad Autónoma. Datos consolidados. Miles de €

4.1 Clasificación económica

Crédito total	2008	2009	2010	2011	2012
1. Gastos de personal	864.649	911.381	879.375	849.057	797.392
2. Gastos corrientes en bienes y servicios	336.482	434.738	418.333	339.887	657.843
3. Gastos financieros	16.281	14.597	25.943	41.965	86.716
4. Transferencias corrientes	490.039	554.712	546.505	521.320	478.221
5. Fondo de contingencia presupuestaria	0	0	0	0	40
6. Inversiones reales	327.427	312.891	304.056	242.860	262.931
7. Transferencias de capital	184.991	154.822	143.525	98.025	112.934
8. Activos financieros	31.257	44.070	31.131	18.423	28.663
9. Pasivos financieros	66.791	40.680	30.000	142.700	156.608
Total	2.317.918	2.467.892	2.378.868	2.254.236	2.581.348
Obligaciones reconocidas	2008	2009	2010	2011	2012
1. Gastos de personal	852.495	893.819	868.032	847.704	788.785
2. Gastos corrientes en bienes y servicios	325.538	343.191	398.892	330.435	638.583
3. Gastos financieros	13.512	12.135	17.590	40.914	79.024
4. Transferencias corrientes	476.324	547.123	533.094	513.534	465.112
5. Fondo de contingencia presupuestaria	0	0	0	0	0
6. Inversiones reales	300.240	282.523	221.830	206.583	163.765
7. Transferencias de capital	174.182	145.548	127.732	73.554	63.006
8. Activos financieros	14.940	21.590	5.985	17.069	21.432
9. Pasivos financieros	66.790	40.680	30.000	42.425	56.574
Total	2.224.022	2.286.608	2.203.154	2.072.219	2.276.283
% Oblig. reconocidas sobre crédito total	2008	2009	2010	2011	2012
1. Gastos de personal	99	98	99	100	99
2. Gastos corrientes en bienes y servicios	97	79	95	97	97
3. Gastos financieros	83	83	68	97	91
4. Transferencias corrientes	97	99	98	99	97
5. Fondo de contingencia presupuestaria	-	-	-	-	0
6. Inversiones reales	92	90	73	85	62
7. Transferencias de capital	94	94	89	75	56
8. Activos financieros	48	49	19	93	75
9. Pasivos financieros	100	100	100	30	36
Total	96	93	93	92	88



4.2 Clasificación orgánica

Crédito total	2008	2009	2010	2011	2012
Deuda pública	82.734	54.676	53.826	182.719	225.829
C. Desarrollo Rural, Ganadería, Pesca y Biodiversidad	134.655	124.458	110.868	92.455	0
C. Ganadería, Pesca y Desarrollo Rural	0	0	0	0	84.873
C. Cultura, Turismo y Deporte	80.786	80.074	72.806	54.019	0
C. Economía y Hacienda	67.781	155.823	68.285	50.529	0
C. Economía, Hacienda y Empleo	0	0	0	0	55.884
C. Educación	440.747	460.688	462.436	446.269	0
C. Educación, Cultura y Deporte	0	0	0	0	470.494
C. Industria y Desarrollo Tecnológico	96.034	116.964	81.815	52.692	0
C. Innovación, Industria, Turismo y Comercio	0	0	0	0	81.079
C. Medio Ambiente	160.773	157.225	154.928	140.437	0
C. Medio Ambiente, Ordenación del Territorio y Urbanismo	0	0	0	0	135.097
C. Obras Pub., Ord. Del Territorio, Vivienda y Urbanismo	154.316	150.069	136.617	112.952	0
C. Obras Públicas y Vivienda	0	0	0	0	106.630
C. Presidencia y Justicia	66.102	70.432	65.493	63.735	83.370
C. Sanidad	32.274	32.361	30.848	25.964	0
C. Sanidad y Servicios Sociales	0	0	0	0	22.830
C. Empleo y Bienestar Social	173.979	211.484	222.038	26.766	0
Parlamento de Cantabria	8.711	8.912	8.912	8.453	8.026
Servicio Cántabro de Empleo	69.437	69.607	65.965	60.871	46.683
Servicio Cántabro de Salud	749.588	775.121	839.682	734.028	1.061.549
Instituto Cántabro de Seguridad y Salud en el Trabajo	0	0	4.347	3.350	2.975
Instituto Cántabro de Servicios Sociales	0	0	0	198.998	196.028
Total	2.317.918	2.467.892	2.378.868	2.254.236	2.581.348

Obligaciones reconocidas	2008	2009	2010	2011	2012
Deuda pública	80.147	52.288	45.508	81.557	118.134
C. Desarrollo Rural, Ganadería, Pesca y Biodiversidad	127.032	110.972	90.620	86.829	0
C. Ganadería, Pesca y Desarrollo Rural	0	0	0	0	71.308
C. Cultura, Turismo y Deporte	72.770	68.265	57.682	39.945	0
C. Economía y Hacienda	62.808	60.640	51.737	48.128	0
C. Economía, Hacienda y Empleo	0	0	0	0	50.721
C. Educación	433.200	457.723	454.409	440.641	0
C. Educación, Cultura y Deporte	0	0	0	0	445.795
C. Industria y Desarrollo Tecnológico	81.138	108.476	68.248	38.375	0
C. Innovación, Industria, Turismo y Comercio	0	0	0	0	37.176
C. Medio Ambiente	149.735	147.569	123.356	124.742	0
C. Medio Ambiente, Ordenación del Territorio y Urbanismo	0	0	0	0	111.144
C. Obras Pub., Ord. Del Territorio, Vivienda y Urbanismo	138.540	135.342	98.701	101.350	0
C. Obras Públicas y Vivienda	0	0	0	0	87.138
C. Presidencia y Justicia	64.461	68.559	63.339	62.604	75.188
C. Sanidad	28.480	28.264	27.266	24.137	0
C. Sanidad y Servicios Sociales	0	0	0	0	20.601
C. Empleo y Bienestar Social	169.259	203.947	214.322	24.242	0
Parlamento de Cantabria	8.711	8.912	8.912	8.453	8.026
Servicio Cántabro de Empleo	61.988	65.431	59.088	59.802	42.146
Servicio Cántabro de Salud	745.753	770.219	836.336	732.205	1.015.027
Instituto Cántabro de Seguridad y Salud en el Trabajo	0	0	3.632	2.973	2.332
Instituto Cántabro de Servicios Sociales	0	0	0	196.235	191.547
Total	2.224.022	2.286.608	2.203.154	2.072.219	2.276.283

% Oblig. reconocidas sobre crédito total	2008	2009	2010	2011	2012
Deuda pública	97	96	85	45	52
C. Desarrollo Rural, Ganadería, Pesca y Biodiversidad	94	89	82	94	-
C. Ganadería, Pesca y Desarrollo Rural	-	-	-	-	84
C. Cultura, Turismo y Deporte	90	85	79	74	-
C. Economía y Hacienda	93	39	76	95	-
C. Economía, Hacienda y Empleo	-	-	-	-	91
C. Educación	98	99	98	99	-
C. Educación, Cultura y Deporte	-	-	-	-	95
C. Industria y Desarrollo Tecnológico	84	93	83	73	-
C. Innovación, Industria, Turismo y Comercio	-	-	-	-	46
C. Medio Ambiente	93	94	80	89	-
C. Medio Ambiente, Ordenación del Territorio y Urbanismo	-	-	-	-	82
C. Obras Pub., Ord. Del Territorio, Vivienda y Urbanismo	90	90	72	90	-
C. Obras Públicas y Vivienda	-	-	-	-	82
C. Presidencia y Justicia	98	97	97	98	90
C. Sanidad	88	87	88	93	-
C. Sanidad y Servicios Sociales	-	-	-	-	90
C. Empleo y Bienestar Social	97	96	97	91	-
Parlamento de Cantabria	100	100	100	100	100
Servicio Cántabro de Empleo	89	94	90	98	90
Servicio Cántabro de Salud	99	99	100	100	96
Instituto Cántabro de Seguridad y Salud en el Trabajo	-	-	84	89	78
Instituto Cántabro de Servicios Sociales	-	-	-	99	98
Total	96	93	93	92	88

4.3 Clasificación áreas de gasto

Obligaciones reconocidas	2008	2009	2010	2011	2012
1. Servicios públicos básicos	46.444	51.215	48.464	48.595	38.504
2. Actuaciones de protección y promoción social	249.059	295.372	302.773	299.086	263.177
3. Producción de bienes públicos de carácter preferente	1.256.041	1.306.180	1.356.602	1.225.352	1.480.981
4. Actuaciones de carácter económico	525.148	519.215	400.985	358.716	306.569
9. Actuaciones de carácter general	147.329	114.625	94.331	140.470	187.052
Total	2.224.022	2.286.608	2.203.154	2.072.219	2.276.283

4.4 Clasificación COFOG

Obligaciones reconocidas	2008	2009	2010	2011	2012
01. Servicios públicos de carácter general	216.586	193.268	158.286	202.011	231.718
02. Defensa	0	0	0	0	0
03. Orden público y seguridad	11.578	10.597	10.788	10.617	8.987
04. Asuntos económicos	377.976	377.599	281.123	244.898	198.868
05. Protección del medio ambiente	79.525	77.281	72.327	78.301	73.168
06. Vivienda y servicios comunitarios	122.281	125.426	107.865	94.374	79.037
07. Salud	869.745	924.126	1.005.950	904.736	1.179.425
08. Actividades recreativas, culturales y religión	47.605	46.973	38.592	28.368	29.055
09. Educación	433.200	457.723	454.409	440.641	416.298
10. Protección social	65.526	73.615	73.815	68.272	59.726
Total	2.224.022	2.286.608	2.203.154	2.072.219	2.276.283

4.5 Cuenta de producción y cuenta de explotación

Obligaciones reconocidas	2008	2009	2010	2011	2012
Producción	1.178.034	1.237.009	1.266.925	1.178.139	1.427.369
Consumos intermedios	324.707	342.633	397.563	329.289	636.719
Valor añadido bruto	853.327	894.377	869.361	848.850	790.649
Remuneración de asalariados	851.576	892.988	867.627	847.287	788.493
Sueldos y salarios	715.250	752.734	734.345	713.825	657.698
Cotizaciones sociales a cargo de empleadores	136.326	140.253	133.283	133.462	130.796
Efectivas	133.114	137.055	132.554	132.603	129.828
Imputadas/Prestaciones sociales directas	3.212	3.198	728	859	968
Otros impuestos sobre la producción	1.751	1.389	1.734	1.563	2.156

5. Liquidación de Presupuestos de OOAA del Gob. de Cantabria. Datos consolidados. Miles de €

5.1 Clasificación económica

Crédito total	2008	2009	2010	2011	2012
1. Gastos de personal	2.659	3.112	3.126	2.958	2.754
2. Gastos corrientes en bienes y servicios	5.439	5.370	5.524	5.017	4.200
3. Gastos financieros	5	5	2	2	2
4. Transferencias corrientes	597	591	327	325	264
6. Inversiones reales	2.104	1.356	1.077	1.095	493
7. Transferencias de capital	0	60	0	0	0
8. Activos financieros	7	13	13	13	13
9. Pasivos financieros	0	0	0	0	0
Total	10.811	10.507	10.068	9.410	7.725
Obligaciones reconocidas	2008	2009	2010	2011	2012
1. Gastos de personal	2.173	2.577	2.478	2.287	2.155
2. Gastos corrientes en bienes y servicios	4.900	4.772	4.907	3.883	2.583
3. Gastos financieros	5	3	0	0	0
4. Transferencias corrientes	582	554	300	275	164
6. Inversiones reales	1.772	979	665	789	189
7. Transferencias de capital	0	60	0	0	0
8. Activos financieros	0	4	0	0	0
9. Pasivos financieros	0	0	0	0	0
Total	9.431	8.949	8.350	7.234	5.091
% Oblig. reconocidas sobre crédito total	2008	2009	2010	2011	2012
1. Gastos de personal	82	83	79	77	78
2. Gastos corrientes en bienes y servicios	90	89	89	77	62
3. Gastos financieros	88	54	1	0	0
4. Transferencias corrientes	97	94	92	85	62
6. Inversiones reales	84	72	62	72	38
7. Transferencias de capital	-	100	-	-	-
8. Activos financieros	0	30	0	0	0
9. Pasivos financieros	-	-	-	-	-
Total	87	85	83	77	66

5.2 Clasificación áreas de gasto

Obligaciones reconocidas	2008	2009	2010	2011	2012
1. Servicios públicos básicos	0	0	0	0	0
2. Actuaciones de protección y promoción social	0	0	0	0	0
3. Producción de bienes públicos de carácter preferente	0	0	0	0	0
4. Actuaciones de carácter económico	6.205	5.877	5.338	4.701	3.204
9. Actuaciones de carácter general	3.225	3.072	3.013	2.532	1.887
Total	9.431	8.949	8.350	7.234	5.091

5.3 Clasificación COFOG

Obligaciones reconocidas	2008	2009	2010	2011	2012
01. Servicios públicos de carácter general	1.337	1.374	1.417	1.236	992
02. Defensa	0	0	0	0	0
03. Orden público y seguridad	0	0	0	0	0
04. Asuntos económicos	1.762	1.858	1.951	1.324	923
05. Protección del medio ambiente	4.443	4.020	3.387	3.378	2.282
06. Vivienda y servicios comunitarios	0	0	0	0	0
07. Salud	0	0	0	0	0
08. Actividades recreativas, culturales y religión	0	0	0	0	0
09. Educación	1.888	1.697	1.596	1.296	895
10. Protección social	0	0	0	0	0
Total	9.431	8.949	8.350	7.234	5.091

5.4 Cuenta de producción y cuenta de explotación

Obligaciones reconocidas	2008	2009	2010	2011	2012
Producción	7.072	7.349	7.385	6.169	4.738
Consumos intermedios	4.900	4.773	4.905	3.881	2.582
Valor añadido bruto	2.172	2.577	2.480	2.288	2.156
Remuneración de asalariados	2.171	2.575	2.476	2.285	2.154
Sueldos y salarios	1.818	2.115	2.058	1.878	1.729
Cotizaciones sociales a cargo de empleadores	352	460	418	407	425
Efectivas	339	429	418	407	425
Imputadas/Prestaciones sociales directas	14	31	0	0	0
Otros impuestos sobre la producción	1	1	4	3	2

6. Liquidación de Presupuestos de la Universidad de Cantabria. Datos consolidados. Miles de €

6.1 Clasificación económica

Crédito total	2008	2009	2010	2011	2012
1. Gastos de personal	64.994	69.252	71.061	68.459	69.455
2. Gastos corrientes en bienes y servicios	18.620	19.582	19.212	18.906	16.772
3. Gastos financieros	0	0	0	0	0
4. Transferencias corrientes	2.768	3.086	2.791	2.937	2.814
6. Inversiones reales	70.081	78.261	88.679	92.852	82.936
7. Transferencias de capital	0	0	0	26	0
8. Activos financieros	247	327	494	440	139
9. Pasivos financieros	0	56	162	323	162
Total	156.710	170.564	182.398	183.945	172.278

Obligaciones reconocidas	2008	2009	2010	2011	2012
1. Gastos de personal	64.151	68.075	67.003	67.434	64.705
2. Gastos corrientes en bienes y servicios	15.913	16.161	15.066	14.089	12.538
3. Gastos financieros	0	0	0	0	0
4. Transferencias corrientes	2.553	2.957	2.715	2.727	2.483
6. Inversiones reales	35.541	36.164	39.681	45.811	33.818
7. Transferencias de capital	0	0	0	26	0
8. Activos financieros	100	106	134	88	114
9. Pasivos financieros	0	56	162	323	162
Total	118.258	123.518	124.760	130.499	113.819

% Oblig. reconocidas sobre crédito total	2008	2009	2010	2011	2012
1. Gastos de personal	99	98	94	99	93
2. Gastos corrientes en bienes y servicios	85	83	78	75	75
3. Gastos financieros	-	-	-	-	-
4. Transferencias corrientes	92	96	97	93	88
6. Inversiones reales	51	46	45	49	41
7. Transferencias de capital	-	-	-	-	-
8. Activos financieros	41	32	27	20	82
9. Pasivos financieros	-	-	100	100	100
Total	75	72	68	71	66

6.2 Clasificación áreas de gasto

Obligaciones reconocidas	2008	2009	2010	2011	2012
1. Servicios públicos básicos	0	0	0	0	0
2. Actuaciones de protección y promoción social	0	0	0	0	0
3. Producción de bienes públicos de carácter preferente	93.617	95.633	95.583	99.841	87.676
4. Actuaciones de carácter económico	24.641	27.885	29.177	30.658	26.143
9. Actuaciones de carácter general	0	0	0	0	0
Total	118.258	123.518	124.760	130.499	113.819

6.3 Clasificación COFOG

Obligaciones reconocidas	2008	2009	2010	2011	2012
01. Servicios públicos de carácter general	0	0	0	0	0
02. Defensa	0	0	0	0	0
03. Orden público y seguridad	0	0	0	0	0
04. Asuntos económicos	0	0	0	0	0
05. Protección del medio ambiente	0	0	0	0	0
06. Vivienda y servicios comunitarios	0	0	0	0	0
07. Salud	0	0	0	0	0
08. Actividades recreativas, culturales y religión	0	0	0	0	0
09. Educación	118.258	123.518	124.760	130.499	113.819
10. Protección social	0	0	0	0	0
Total	118.258	123.518	124.760	130.499	113.819

6.4 Cuenta de producción y cuenta de explotación

Obligaciones reconocidas	2008	2009	2010	2011	2012
Producción	80.064	84.236	82.068	81.523	77.243
Consumos intermedios	16.509	17.218	16.329	15.200	13.426
Valor añadido bruto	63.555	67.018	65.739	66.323	63.817
Remuneración de asalariados	63.544	67.013	65.735	66.318	63.811
Sueldos y salarios	57.336	60.193	58.705	58.979	56.467
Cotizaciones sociales a cargo de empleadores	6.208	6.820	7.030	7.339	7.344
Efectivas	6.208	6.820	7.030	7.339	7.344
Imputadas/Prestaciones sociales directas	0	0	0	0	0
Otros impuestos sobre la producción	11	4	4	5	6

7. Liquidación de Presupuestos de Entes Locales. Miles de €

7.1 Clasificación económica

Crédito total	2008	2009	2010	2011	2012(A)
1. Gastos de personal	198.344	208.161	211.025	203.304	194.573
2. Gastos corrientes en bienes y servicios	266.835	268.683	265.261	270.126	247.982
3. Gastos financieros	13.463	9.736	7.344	7.491	8.271
4. Transferencias corrientes	23.922	24.040	23.949	21.396	20.056
6. Inversiones reales	305.990	383.616	249.454	158.063	49.177
7. Transferencias de capital	9.637	7.026	6.146	6.800	4.044
8. Activos financieros	2.477	2.374	2.412	2.656	2.771
9. Pasivos financieros	26.887	23.774	18.088	21.737	28.940
Total	847.554	927.410	783.678	691.573	555.814
Obligaciones reconocidas	2008	2009	2010	2011	2012 (A)
1. Gastos de personal	184.818	195.680	195.074	189.052	174.917
2. Gastos corrientes en bienes y servicios	243.167	238.463	237.778	242.876	237.251
3. Gastos financieros	11.719	6.983	4.694	6.114	6.615
4. Transferencias corrientes	21.376	21.353	20.589	18.855	18.651
6. Inversiones reales	106.155	190.569	134.829	75.591	47.205
7. Transferencias de capital	5.008	3.097	2.353	4.232	3.593
8. Activos financieros	1.862	1.771	1.807	1.724	2.128
9. Pasivos financieros	25.590	18.329	17.543	21.426	29.845
Total	599.695	676.247	614.667	559.869	520.206
% Oblig. reconocidas sobre crédito total	2008	2009	2010	2011	2012 (A)
1. Gastos de personal	93	94	92	93	90
2. Gastos corrientes en bienes y servicios	91	89	90	90	96
3. Gastos financieros	87	72	64	82	80
4. Transferencias corrientes	89	89	86	88	93
6. Inversiones reales	35	50	54	48	96
7. Transferencias de capital	52	44	38	62	89
8. Activos financieros	75	75	75	65	77
9. Pasivos financieros	95	77	97	99	103
Total	71	73	78	81	94

Notas:

(1) (A) avance

(2) Las obligaciones reconocidas de 2012(A) sin consolidar

(3) Los datos (A) son a fecha de 6 de noviembre de 2013 e incluye las EE.LL. que habían suministrado información a la Dirección General de Coordinación Financiera con las CC.AA. y EE.LL.

7.2 Clasificación áreas de gasto

Obligaciones reconocidas	2008	2009	2010	2011	2012 (A)
0. Deuda pública	37.927	25.396	20.451	25.459	34.609
1. Servicios públicos básicos	197.401	217.287	249.712	224.394	212.180
2. Actuaciones de protección y promoción social	71.468	72.422	72.153	52.899	47.945
3. Producción de bienes públicos de carácter preferente	95.441	114.108	108.380	97.788	77.465
4. Actuaciones de carácter económico	92.166	140.340	60.096	50.217	45.001
9. Actuaciones de carácter general	106.302	109.537	106.649	110.060	103.006
Total	600.705	679.089	617.441	560.817	520.206

Notas:

(1) (A) avance

(2) Datos sin consolidar

(3) Los datos (A) son a fecha de 6 de noviembre de 2013 e incluye las EE.LL. que habían suministrado información a la Dirección General de Coordinación Financiera con las CC.AA. y EE.LL.

7.3 Clasificación COFOG

Obligaciones reconocidas	2008	2009	2010	2011	2012 (A)
01. Servicios públicos de carácter general	126.038	117.656	127.100	135.519	-
02. Defensa	0	0	0	0	-
03. Orden público y seguridad	39.912	40.910	45.979	46.112	-
04. Asuntos económicos	118.275	168.083	99.883	74.185	-
05. Protección del medio ambiente	48.114	57.076	24.293	23.821	-
06. Vivienda y servicios comunitarios	110.446	120.256	179.440	154.461	-
07. Salud	4.045	15.654	5.560	3.436	-
08. Actividades recreativas, culturales y religión	73.008	79.959	84.250	75.788	-
09. Educación	19.713	19.398	18.571	18.564	-
10. Protección social	61.154	60.096	32.365	28.931	-
Total	600.705	679.089	617.441	560.817	-

Notas:

(1) (A) avance

(2) Los datos 2012 avance no están disponibles

(3) Datos sin consolidar

7.4 Cuenta de producción y cuenta de explotación

Obligaciones reconocidas	2008	2009	2010	2011	2012 (A)
Producción	442.000	451.000	458.000	457.232	436.563
Consumos intermedios	251.000	247.000	255.000	260.467	254.435
Valor añadido bruto a precios básicos	191.000	204.000	203.000	196.764	182.128
Remuneración de asalariados	190.000	203.000	202.000	195.764	181.128
Sueldos y salarios	146.000	155.000	155.000	150.215	138.984
Cotizaciones sociales a cargo de empleadores	44.000	48.000	47.000	45.549	42.144
Efectivas	41.000	44.000	44.000	42.642	39.454
Imputadas/Prestaciones sociales directas	3.000	4.000	3.000	2.907	2.690
Otros impuestos sobre la producción	1.000	1.000	1.000	1.000	1.000

Notas:

(1) (P) provisional

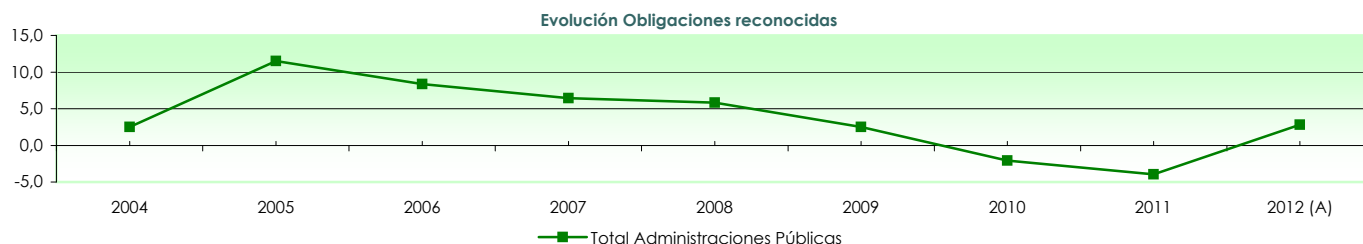
(2) (A) avance

8. Liquidación de Presupuestos del Total Administraciones Públicas. Datos consolidados. Miles de €

8.1 Clasificación económica

Obligaciones reconocidas	2008	2009	2010	2011	2012 (A)
1. Gastos de personal	1.240.444	1.212.360	1.184.222	1.156.353	1.076.439
2. Gastos corrientes en bienes y servicios	617.002	630.870	687.642	618.100	914.177
3. Gastos financieros	25.317	19.128	22.291	47.050	85.642
4. Transferencias corrientes	1.953.389	2.109.198	2.163.222	2.236.706	2.203.093
6. Inversiones reales	658.869	706.503	558.509	429.872	342.981
7. Transferencias de capital	241.586	197.275	169.436	116.723	95.399
8. Activos financieros	63.335	80.583	77.311	46.861	43.988
9. Pasivos financieros	92.380	59.069	47.746	64.215	86.584
Total	4.892.324	5.014.986	4.910.379	4.715.880	4.848.303

Nota: (A) avance



8.2 Clasificación COFOG

Obligaciones reconocidas	2008	2009	2010	2011	2012 (A)
01. Servicios públicos de carácter general	382.749	349.720	325.289	382.463	-
02. Defensa	8.335	1.906	788	664	-
03. Orden público y seguridad	75.281	75.000	83.905	76.242	-
04. Asuntos económicos	719.756	769.055	592.812	484.494	-
05. Protección del medio ambiente	143.271	154.152	111.466	115.601	-
06. Vivienda y servicios comunitarios	283.796	292.402	316.465	262.172	-
07. Salud	881.808	946.545	1.018.669	914.895	-
08. Actividades recreativas, culturales y religión	126.450	131.428	127.093	107.412	-
09. Educación	597.769	633.286	617.324	611.421	-
10. Protección social	1.674.120	1.664.333	1.719.343	1.761.464	-
Total	4.893.334	5.017.827	4.913.153	4.716.828	-

Notas:

(1) (A) avance

(2) Datos sin consolidar para entidades locales

8.3 Cuenta de producción y cuenta de explotación

Obligaciones reconocidas	2008	2009	2010 (P)	2011(A)	2012(A)
Producción	1.787.889	1.860.086	1.897.013	1.799.756	2.014.529
Consumos intermedios	624.156	639.448	704.293	635.147	929.485
Valor añadido bruto a precios básicos	1.163.733	1.220.638	1.192.720	1.164.610	1.085.044
Remuneración de asalariados	1.160.527	1.217.788	1.189.473	1.161.532	1.081.392
Sueldos y salarios	967.537	1.016.436	995.239	968.741	895.127
Cotizaciones sociales a cargo de empleadores	192.991	201.352	194.234	192.791	186.264
Efectivas	-	-	-	-	-
Imputadas/Prestaciones sociales directas	-	-	-	-	-
Otros impuestos sobre la producción	3.206	2.850	3.247	3.077	3.652

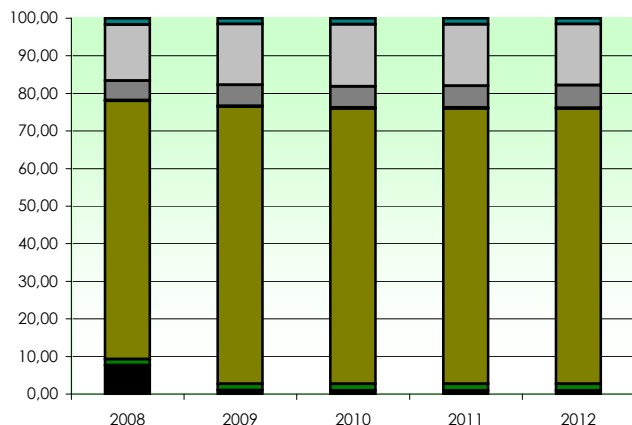
Nota: (P) provisional (A) avance

9. Obligaciones Reconocidas. Datos Consolidados Año 2011. Miles de €

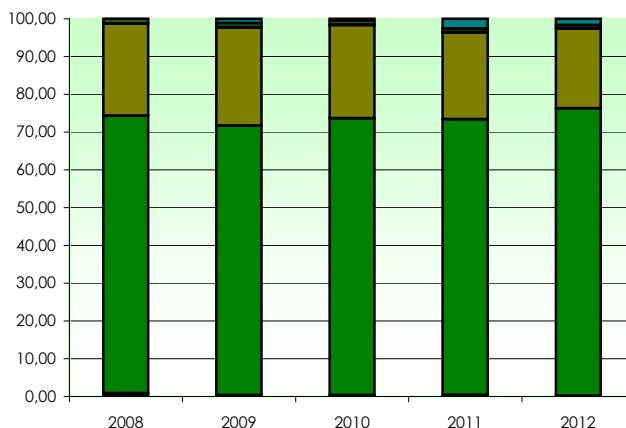
9.1 Liquidación del presupuesto por nivel administrativo y clasificación económica

Obligaciones reconocidas	Admon. Gral Estado	OO.AA de Estado	S. Social	CC.AA	OO.AA de CC.AA	Universidad Cantabria	Entes Locales	Total
1. Gastos de personal	11.217	18.709	19.950	847.704	2.287	67.434	189.052	1.156.353
2. Gastos corrientes en bienes y servicios	10.668	11.181	4.968	330.435	3.883	14.089	242.876	618.100
3. Gastos financieros	9	5	7	40.914	0	0	6.114	47.050
4. Transferencias corrientes	8.923	59.110	1.633.283	513.534	275	2.727	18.855	2.236.706
6. Inversiones reales	83.307	17.498	293	206.583	789	45.811	75.591	429.872
7. Transferencias de capital	20.554	18.358	0	73.554	0	26	4.232	116.723
8. Activos financieros	27.854	5	121	17.069	0	88	1.724	46.861
9. Pasivos financieros	0	41	0	42.425	0	323	21.426	64.215
Total	162.532	124.906	1.658.623	2.072.219	7.234	130.499	559.869	4.715.880

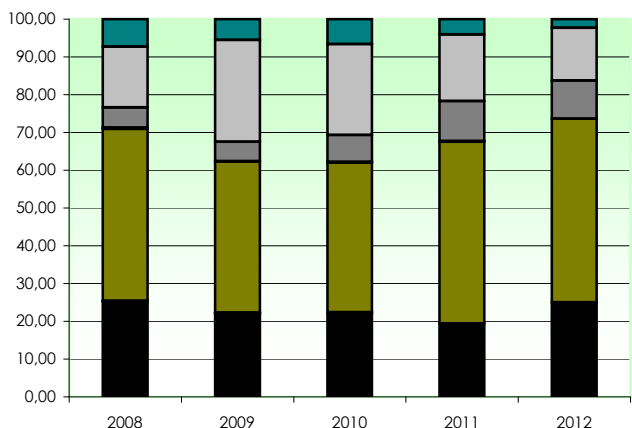
Evolución distribución porcentual.
Gastos de personal



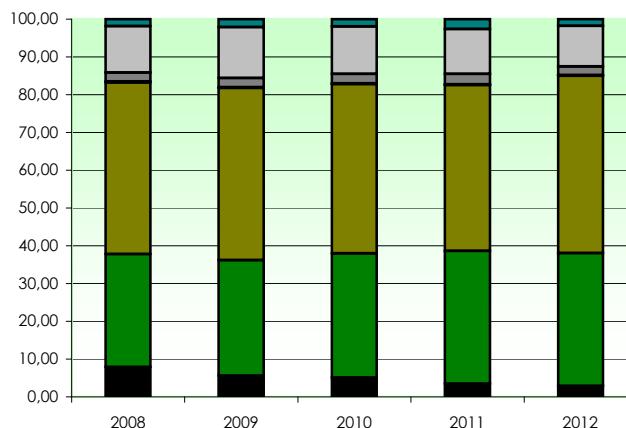
Evolución distribución porcentual.
Transferencias corrientes



Evolución distribución porcentual.
Inversiones reales



Evolución distribución porcentual.
Total gastos



■ Administración General del Estado ■ Seguridad Social
■ Universidad de Cantabria ■ Entes Locales

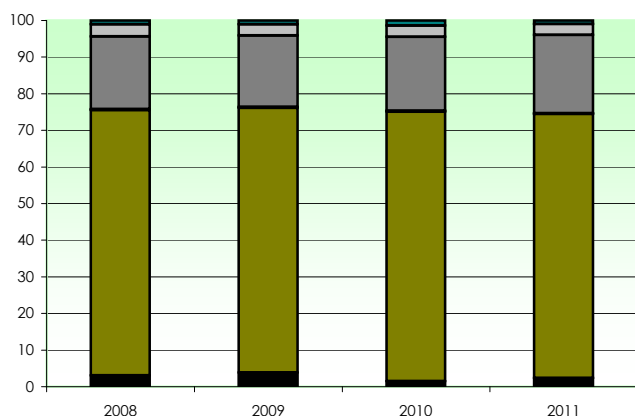
■ Comunidad Autónoma ■ OO.AA. Gobierno Cantabria
■ OO.AA. Admon. Gral Estado

9.2 Liquidación del presupuesto por nivel administrativo y grupos COFOG

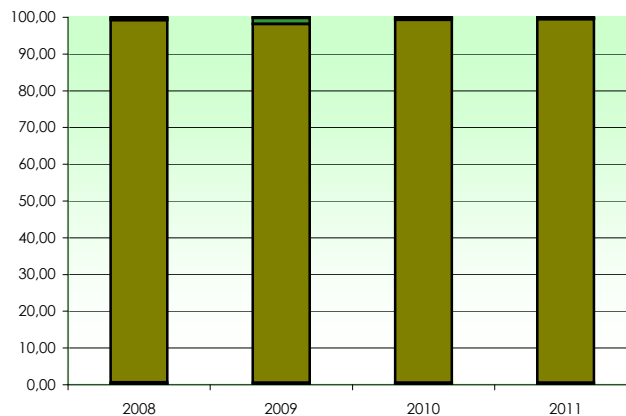
Obligaciones reconocidas	Admon. Gral Estado	OO.AA de Estado	S. Social	CC.AA	OO.AA de CC.AA	Universidad Cantabria	Entes Locales	Total
01. Servicios públicos de carácter general	8.159	24.260	11.278	202.011	1.236	0	135.519	382.463
02. Defensa	40	624	0	0	0	0	0	664
03. Orden público y seguridad	17.107	2.407	0	10.617	0	0	46.112	76.242
04. Asuntos económicos	93.122	70.921	43	244.898	1.324	0	74.185	484.494
05. Protección del medio ambiente	5.418	4.683	0	78.301	3.378	0	23.821	115.601
06. Vivienda y servicios comunitarios	4.937	8.400	0	94.374	0	0	154.461	262.172
07. Salud	381	1.725	4.618	904.736	0	0	3.436	914.895
08. Actividades recreativas, culturales y religión	2.809	446	0	28.368	0	0	75.788	107.412
09. Educación	14.695	5.726	0	440.641	1.296	130.499	18.564	611.421
10. Protección social	15.864	5.713	1.642.683	68.272	0	0	28.931	1.761.464
Total	162.532	124.906	1.658.623	2.072.219	7.234	130.499	560.817	4.716.828

Nota: Datos sin consolidar para las entidades locales

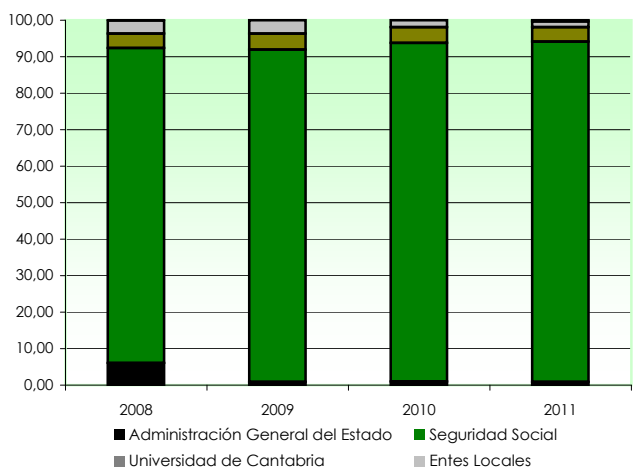
Evolución distribución porcentual.
Educación



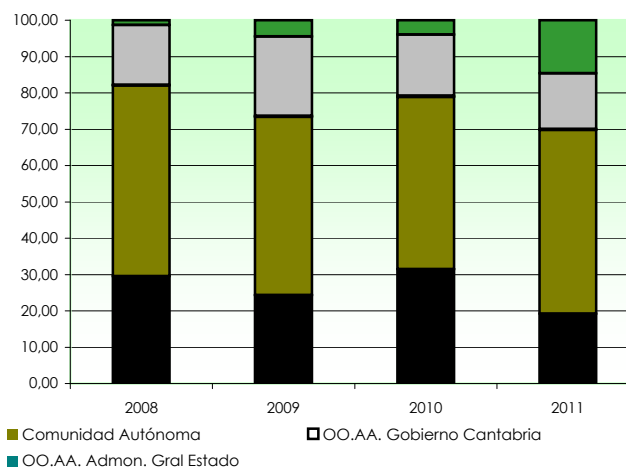
Evolución distribución porcentual.
Salud



Evolución distribución porcentual.
Protección social



Evolución distribución porcentual.
Asuntos económicos



9.3 Liquidación del presupuesto por grupos COFOG y capítulos de la clasificación económica

Obligaciones reconocidas	Gastos de personal	Gastos corrientes en bys	Gastos financieros	Transf. corrientes	Inversiones reales	Transf. Capital	Activos financieros	Pasivos financieros
01. Servicios públicos de carácter general	138.370	62.150	45.211	18.956	37.451	5.525	10.950	63.851
02. Defensa	0	504	0	0	160	0	0	0
03. Orden público y seguridad	50.693	14.014	2	6.895	4.312	120	208	0
04. Asuntos económicos	74.685	36.911	23	124.612	149.370	71.032	27.861	0
05. Protección del medio ambiente	22.302	61.472	0	4.217	23.161	4.402	5	41
06. Vivienda y servicios comunitarios	30.008	129.177	16	5.106	89.315	8.441	109	0
07. Salud	423.344	188.856	1.789	275.521	23.623	1.761	1	0
08. Actividades recreativas, culturales y religión	20.687	35.882	0	19.199	22.973	8.637	35	0
09. Educación	362.428	68.848	1	95.538	74.006	2.654	7.622	323
10. Protección social	33.836	20.286	8	1.687.144	5.502	14.618	71	0
Total	1.156.353	618.100	47.050	2.237.187	429.872	117.190	46.861	64.215

Nota: Datos sin consolidar para las entidades locales

METODOLOGÍA

El Instituto Cántabro de Estadística realiza esta publicación con el objetivo de cuantificar los gastos realizados por las Administraciones Públicas en Cantabria y obtener así, una información de base para poder estimar la participación de las Administraciones Públicas en la generación del PIB en la economía de Cantabria.

Se presenta la liquidación de los presupuestos de gastos consolidados (crédito total y obligaciones reconocidas) para las siguientes administraciones públicas:

1. Administración General del Estado (gastos territorializados por el IGAE)
2. Organismos Autónomos, Agencias Estatales y otros Organismos Públicos dependientes de la Administración General del Estado que operan en Cantabria (gastos territorializados por el IGAE)
3. Seguridad Social
4. Administración General de la Comunidad Autónoma
5. Organismos Autónomos de la Comunidad Autónoma de Cantabria con presupuesto diferenciado
 - Instituto Cántabro de Estadística
 - Oficina de Calidad Alimentaria
 - Centro de Investigación del Medio Ambiente.
 - Centro de Estudios de la Administración Regional de Cantabria
6. Universidad de Cantabria
7. Entidades Locales

La consolidación de los presupuestos, entre los niveles administrativos incluidos, se realiza por el lado de los gastos, eliminando las transferencias corrientes (capítulo 4) y las transferencias de capital (capítulo 7) entre unos niveles y otros. En el caso de los entes locales la consolidación de las obligaciones reconocidas solo se ha podido realizar para la clasificación económica del presupuesto y para los años 2008-2011, ya que la información de la que se dispone para el año 2012 no se publica con el detalle necesario para realizar esta operación. Para el crédito total de los entes locales no se han podido consolidar los datos del año 2012.

Los datos proceden de la Intervención General del Estado (Administración General del Estado y Organismos Autónomos, Agencias Estatales y otros Organismos Públicos dependientes de la Administración General del Estado), de la Tesorería General de la Seguridad Social, de la Intervención General del Gobierno de Cantabria, de los Organismos Autónomos de Cantabria, de la Universidad de Cantabria y de la Secretaría General de Coordinación Autonómica y Local (Entidades Locales).

La publicación contiene información sobre:

1. Gastos consolidados según la clasificación económica: se proporciona información sobre el crédito total y las obligaciones reconocidas por capítulos presupuestarios, para cada uno de los niveles administrativos y para el total de Administraciones Públicas.

2. Gastos consolidados según clasificación orgánica: se proporciona información sobre el crédito total y las obligaciones reconocidas para cada uno de los niveles administrativos según la sección que realiza el gasto.

3. Gastos consolidados según áreas económicas: se proporciona información sobre las obligaciones reconocidas según la política de gasto, para cada uno de los niveles administrativos.

4. Gastos consolidados según la clasificación COFOG: se proporciona información sobre las obligaciones reconocidas por función de gasto según la clasificación COFOG para cada uno de los niveles administrativos y para el total de administraciones públicas.

Para presentar esta información, previamente, se ha realizado una correspondencia, para cada uno de los años y para cada uno de los niveles administrativos, entre los programas de gasto y dicha clasificación.

5. Cuenta de producción y cuenta de explotación: se presenta la cuenta de producción y de explotación para cada uno de los niveles administrativos y para el total de administraciones públicas. Para ello se han utilizado las obligaciones reconocidas y la siguiente correspondencia entre las partidas económicas presupuestarias de gasto y los conceptos que integran estas cuentas:

CONCEPTO	PARTIDA DE GASTO
C. intermedios	2 (menos 200, 225), 162*, 163*
Impuestos sobre producción e importación	225
REMUNERACIÓN DE ASALARIADOS	
Sueldos y salarios	100, 110, 120, 121, 122, 123, 124, 125, 130, 131, 132, 133, 143, 150, 151, 152, 153, 154, 155
C. sociales a cargo empleadores	
Efectivas	160, 107, 117, 127, 137, 147
Imputadas/Prestaciones sociales directos	161, 164

Los impuestos sobre la producción e importación a falta de otra información se han considerado como otros impuestos a la producción, en el caso de la AGE y la Seguridad Social se han obtenido como porcentaje de los CI en las Cuentas de las Administraciones Públicas.

Cuando se dispone de la clasificación económica a nivel de subconcepto (5 dígitos) los conceptos 162* y 163* se distribuyen entre consumos intermedios, sueldos y salarios y cotizaciones sociales según el SEC-95.

La producción se ha calculado como la suma de la remuneración de asalariados, los consumos intermedios y los otros impuestos a la producción.

La cuenta de producción y explotación de los Entes Locales, se calcula a partir de la publicada en las Cuentas Regionales del IGAE.

Los datos están expresados en miles de euros.