



EL SUPERÁVIT COMERCIAL DE CANTABRIA ACUMULA UNA CAÍDA DEL 35,0% HASTA JULIO

En el periodo de enero-julio el superávit comercial alcanzó la cifra de 258.340 miles de euros, disminuyendo un 35,0% respecto al acumulado del año anterior.

LAS EXPORTACIONES DISMINUYERON Y LAS IMPORTACIONES AUMENTARON

En el periodo enero-julio, las exportaciones disminuyeron un 3,7% en términos interanuales y las importaciones aumentaron un 8,2%.

Comercio exterior. Cantabria

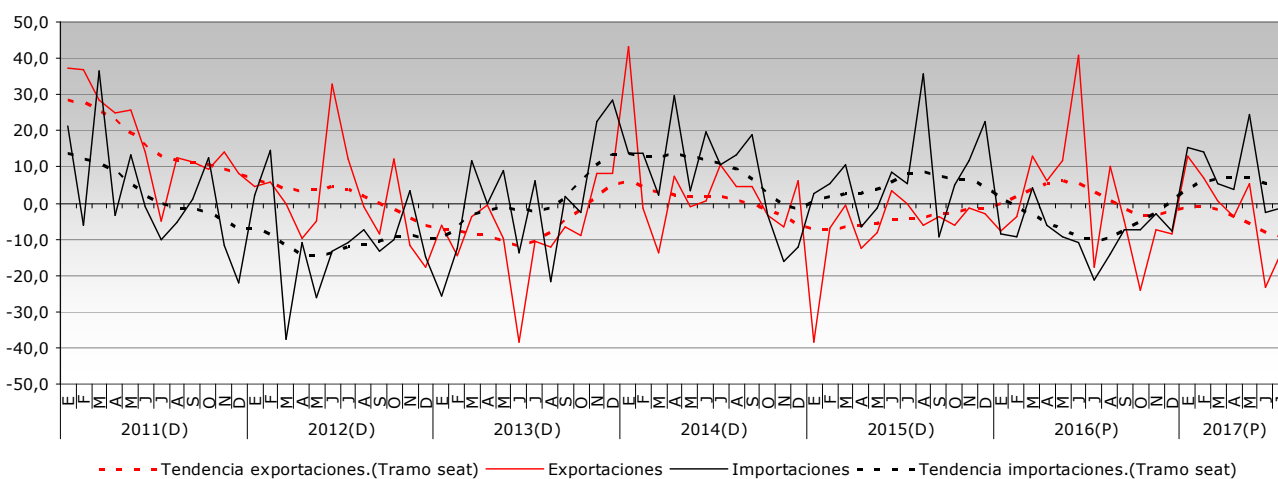
Unidades: miles de euros y %

Variables	Julio 2017			Acumulado Enero-Julio 2017	
	Valor	Var. Anual	Var. Mensual	Valor	Var.
Exportación	154.280	-13,8	-27,5	1.391.033	-3,7
Importación	138.247	-1,3	-3,5	1.132.692	8,2
Saldo comercial	16.033	-58,8	-76,9	258.340	-35,0

Nota: datos provisionales

Fuente: ICANE a partir de explotación de microdatos de Comercio Exterior de AEAT

Exportaciones e Importaciones Tasa de variación interanual (%)



Fuente: ICANE a partir de explotación de microdatos de Comercio Exterior de AEAT



Nota de prensa, 22/09/2017
Estadística de Comercio exterior

POR TIPO DE BIENES, LA MAYOR PARTE DE LAS EXPORTACIONES E IMPORTACIONES SON DE PRODUCTOS INDUSTRIALES INTERMEDIOS

En el acumulado del año, el 78,8% de las exportaciones y el 65,8% de las importaciones corresponden a productos industriales intermedios. En las exportaciones destaca también el comercio exterior de alimentos, bebidas y tabaco con un 11,9% y los otros bienes de consumo con un 5,6% del total de exportaciones. En las importaciones destacan los otros bienes de consumo con un 13,5% y los alimentos, bebidas y tabaco con un 8,2%.

Comercio exterior por grupos de utilización. Cantabria

Unidades: miles de euros y %

Grupos de utilización	Julio 2017						Acumulado Enero-Julio 2017			
	Exportaciones			Importaciones			Exportaciones		Importaciones	
	Valor	Var. Anual	Var. Mensual	Valor	Var. Anual	Var. Mensual	Valor	Var.	Valor	Var.
BIENES DE CAPITAL	4.886	14,9	-20,4	5.027	-13,6	-2,8	50.163	-55,0	35.078	-17,0
Maquinaria y otros bienes de equipo	3.853	23,5	-16,4	3.428	-27,8	-12,6	40.400	-60,6	25.210	-21,3
Material de transporte	539	-51,9	-60,3	1.196	89,5	109,9	8.540	6,8	4.780	-25,2
Otros bienes de capital	494	4.322,5	188,2	402	-7,2	-41,0	1.223	38,0	5.088	32,9
BIENES DE CONSUMO	30.337	-2,4	-16,6	26.628	-39,9	-23,0	243.464	6,3	246.034	-15,7
Alimentos, bebidas y tabaco	18.738	-2,2	-25,6	13.434	22,1	4,6	165.417	15,0	93.267	-1,8
Otros bienes de consumo	11.599	-2,8	3,5	13.193	-60,4	-39,3	78.048	-8,4	152.767	-22,4
BIENES INTERMEDIOS	119.057	-17,1	-30,0	106.593	18,6	3,1	1.097.405	-0,5	851.581	19,6
De la agricult., silvicult. y pesca	133	230,9	-7,5	5.319	-16,8	27,9	1.146	44,8	78.584	59,1
Productos energéticos intermedios	79	68,8	-6,6	9.571	3,6	13.596,8	769	-68,0	28.038	-5,6
Productos industriales intermedios	118.845	-17,2	-30,1	91.703	23,4	-7,5	1.095.489	-0,4	744.959	17,6

Nota: datos provisionales

Fuente: ICANE a partir de explotación de microdatos de Comercio Exterior de AEAT

MÁS DE LAS DOS TERCERAS PARTES DE LAS EXPORTACIONES TIENEN DESTINO EUROPA

El 69,91% de las exportaciones acumuladas en el año tienen como destino Europa intraue 28, el 12,37% América, el 5,89% Asia, el 3,92% África, y 7,92% del resto de zonas. Para el caso de las importaciones, el 62,70% provienen de la Europa intraue 28, el 13,16% de Asia, el 10,55% de América y el 13,59% restante el resto de zonas.

Comercio exterior zona geográfica. Cantabria

Unidades: miles de euros y %

Zona geográfica	Julio 2017						Acumulado Enero-Julio 2017			
	Exportaciones			Importaciones			Exportaciones		Importaciones	
	Valor	Var. Anual	Var. Mensual	Valor	Var. Anual	Var. Mensual	Valor	Var.	Valor	Var.
ÁFRICA	6.982	-12,2	-8,9	7.053	51,8	138,2	54.465	-8,1	67.144	42,7
AMÉRICA	15.248	-8,0	-45,8	14.992	-22,6	-21,6	172.064	-17,1	119.469	1,9
ÁSIA	9.799	22,7	-7,7	18.652	11,8	-15,2	81.897	27,5	149.035	14,4
EFTA DESDE 1995	2.271	-34,6	-25,0	1.387	98,6	168,4	23.412	3,8	6.419	25,0
EUROPA INTRAUE 28	108.166	-18,2	-27,2	82.731	-10,0	-6,1	972.435	-4,7	710.247	3,4
EUROPA ORIENTAL	1.505	-5,1	-9,5	8.431	174,7	357,8	11.579	59,6	32.146	39,8
OCEANÍA	2.315	14,7	-39,0	1.371	44,9	45,8	17.811	121,1	9.498	13,3
RESTO DE EUROPA	7.775	9,9	-13,6	3.630	46,2	-52,9	54.469	0,5	32.818	16,9

Notas: (1) datos provisionales.

(2) No se detalla la zona geográfica "INDETERMINADOS"

Fuente: ICANE a partir de explotación de microdatos de Comercio Exterior de AEAT



Nota de prensa, 22/09/2017
Estadística de Comercio exterior

POR PAÍSES, HASTA JULIO DE 2017 FRANCIA ES EL PRINCIPAL DESTINO DE LAS EXPORTACIONES CÁNTABRAS Y LA REPÚBLICA FEDERAL ALEMANA ES EL PRINCIPAL ORIGEN DE LAS IMPORTACIONES CÁNTABRAS.

Ranking de comercio exterior por países

Unidades: miles de euros y %

	Valor	Cuota
Ranking de 10 principales países de exportación. Julio 2017		
Francia-Incluido Mónaco y los departamentos de ultramar: Reunión, Guadalupe, Martinica y Guyana	34.494	22,36
República Federal Alemana	18.444	11,95
Italia	14.265	9,25
Reino Unido	13.418	8,70
Portugal	7.844	5,08
Turquía	7.623	4,94
México	5.332	3,46
Marruecos	4.081	2,65
Polonia	3.329	2,16
Bélgica	3.172	2,06
Resto de países	42.277	27,40
Ranking de 10 principales países de importación. Julio 2017		
Francia-Incluido Mónaco y los departamentos de ultramar: Reunión, Guadalupe, Martinica y Guyana	15.375	11,12
República Federal Alemana	14.772	10,69
Reino Unido	11.173	8,08
Bélgica	9.917	7,17
China	8.335	6,03
Federación de Rusia	8.059	5,83
Italia	5.679	4,11
Finlandia	5.312	3,84
Venezuela	5.099	3,69
Gabón	4.764	3,45
Resto de países	49.762	35,99
Ranking de 10 principales países de exportación. Acumulado Enero-Julio 2017		
Francia-Incluido Mónaco y los departamentos de ultramar: Reunión, Guadalupe, Martinica y Guyana	297.878	21,41
República Federal Alemana	164.397	11,82
Italia	127.225	9,15
Reino Unido	86.941	6,25
Portugal	83.163	5,98
Estados Unidos	73.526	5,29
Turquía	52.128	3,75
Países Bajos	39.292	2,82
Polonia	32.677	2,35
México	31.636	2,27
Resto de países	402.168	28,91
Ranking de 10 principales países de importación. Acumulado Enero-Julio 2017		
República Federal Alemana	150.266	13,27
Reino Unido	113.707	10,04
Francia-Incluido Mónaco y los departamentos de ultramar: Reunión, Guadalupe, Martinica y Guyana	113.613	10,03
China	67.229	5,94
Finlandia	59.305	5,24
Italia	54.033	4,77
Bélgica	46.353	4,09
Países Bajos	42.898	3,79
México	34.018	3,00
Turquía	32.201	2,84
Resto de países	419.071	37,00

Nota: datos provisionales

Fuente: ICANE a partir de explotación de microdatos de Comercio Exterior de AEAT


 Nota de prensa, 22/09/2017
 Estadística de Comercio exterior

HASTA JULIO DE 2017 LA PRINCIPAL PARTIDA DE EXPORTACIÓN ES EL CAUCHO SINTÉTICO Y CAUCHO FACTICIO DERIVADO DE LOS ACEITES Y LA PRINCIPAL PARTIDA DE IMPORTACIÓN SON LOS AUTOMÓVILES DE TURISMO Y DEMÁS VEHÍCULOS DE PERSONAS

Ranking de comercio exterior por partidas arancelarias

Unidades: miles de euros y %

	Valor	Cuota
Ranking de las 5 principales partidas de exportación. Julio 2017		
9990 Mercancías no contempladas específicamente en el arancel aduanero	13.693	8,88
7227 Alambión de los demás aceros aleados	8.768	5,68
8708 Partes y accesorios de vehículos automóviles de las partidas 8701 a 8705	8.641	5,60
7213 Alambión de hierro o acero sin alear	7.497	4,86
3920 Las demás placas, láminas, hojas y tiras, de plástico no celular y sin refuerzo, estratificación ni soporte o combinación similar con otras materias	7.175	4,65
Resto de partidas	108.506	70,33
Ranking de las 5 principales partidas de importación. Julio 2017		
7203 Productos férreos obtenidos por reducción directa de minerales de hierro y demás productos férreos esponjosos, en trozos, pellets o formas similares; hierro con una pureza superior o igual al 99,94 % en peso, en trozos, pellets o formas similares	10.733	7,76
2701 Hullas; briquetas, ovoides y combustibles sólidos similares, obtenidos de la hulla	9.454	6,84
8703 Automóviles de turismo y demás vehículos automóviles concebidos principalmente para transporte de personas (excepto los de la partida 8702), incluidos los del tipo familiar (break o station wagon) y los de carreras	7.025	5,08
2602 Minerales de manganeso y sus concentrados, incluidos los minerales de manganeso ferruginosos y sus concentrados con un contenido de manganeso superior o igual al 20 % en peso, sobre producto seco	4.764	3,45
7204 Desperdicios y desechos (chatarra), de fundición, hierro o acero; lingotes de chatarra de hierro o acero	4.426	3,20
Resto de partidas	101.845	73,67
Ranking de las 5 principales partidas de exportación. Acumulado Enero-Julio 2017		
4002 Caucho sintético y caucho facticio derivado de los aceites, en formas primarias o en placas, hojas o tiras; mezclas de productos de la partida 4001 con los de esta partida, en formas primarias o en placas, hojas o tiras	125.064	8,99
9990 Mercancías no contempladas específicamente en el arancel aduanero	102.996	7,40
7213 Alambión de hierro o acero sin alear	87.652	6,30
3920 Las demás placas, láminas, hojas y tiras, de plástico no celular y sin refuerzo, estratificación ni soporte o combinación similar con otras materias	77.300	5,56
7227 Alambión de los demás aceros aleados	71.587	5,15
Resto de partidas	926.434	66,60
Ranking de las 5 principales partidas de importación. Acumulado Enero-Julio 2017		
8703 Automóviles de turismo y demás vehículos automóviles concebidos principalmente para transporte de personas (excepto los de la partida 8702), incluidos los del tipo familiar (break o station wagon) y los de carreras	91.216	8,05
1801 Cacao en grano, entero o partido, crudo o tostado	57.990	5,12
7203 Productos férreos obtenidos por reducción directa de minerales de hierro y demás productos férreos esponjosos, en trozos, pellets o formas similares; hierro con una pureza superior o igual al 99,94 % en peso, en trozos, pellets o formas similares	42.971	3,79
2602 Minerales de manganeso y sus concentrados, incluidos los minerales de manganeso ferruginosos y sus concentrados con un contenido de manganeso superior o igual al 20 % en peso, sobre producto seco	37.323	3,30
3901 Polímeros de etileno en formas primarias	36.774	3,25
Resto de partidas	866.418	76,49

Nota: datos provisionales

Fuente: ICANE a partir de explotación de microdatos de Comercio Exterior de AEAT

Para una información más detallada consultar la página Web <http://www.icane.es>