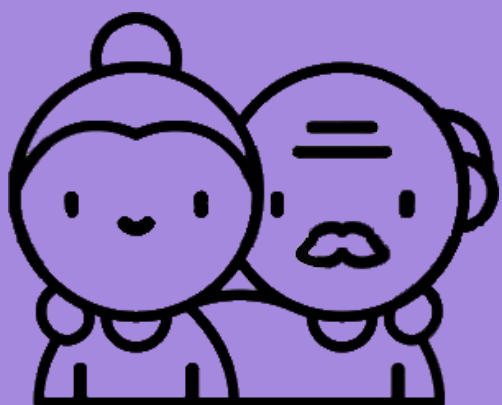


# Mujeres y Hombres de Cantabria

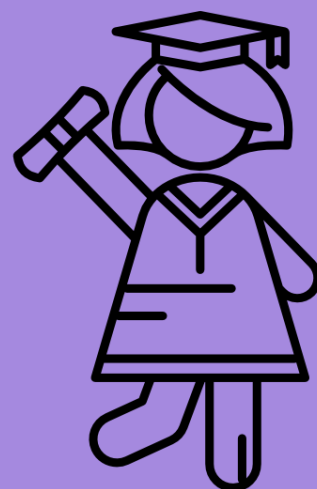
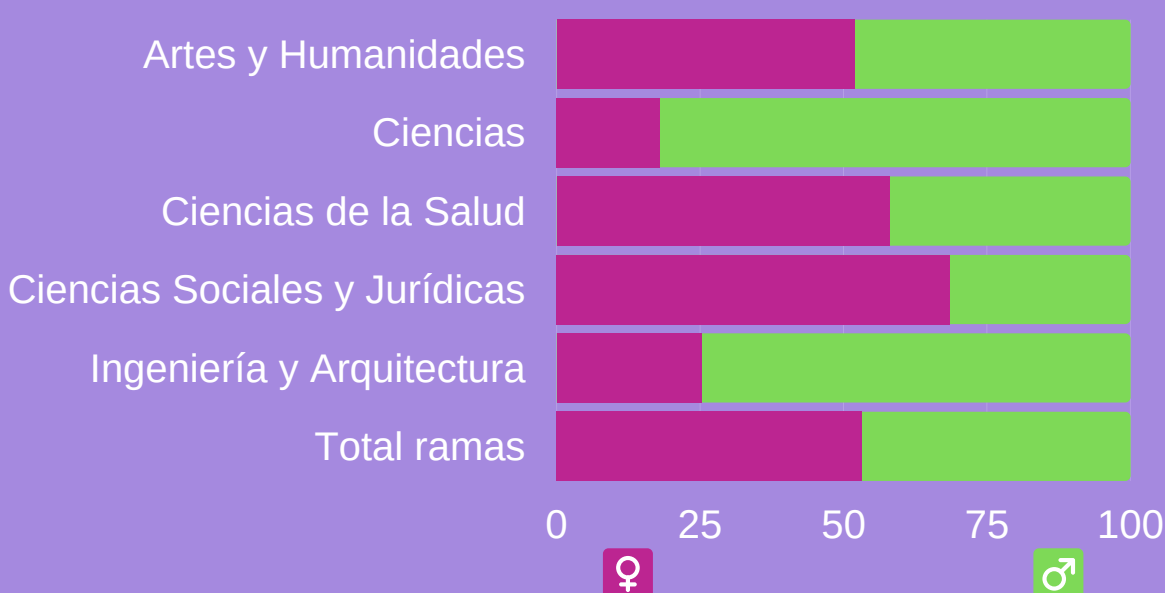


Las mujeres tienen **5,2 años** más de esperanza de vida al nacimiento (2019)

**57,7 %** **48,6 %**

Población de 65 y más años (2020)

## Estudiantes egresados (2018/2019)



**49,86%** Tasa de actividad **58,67%**

**43,57%** Tasa de empleo **52,19%**

**12,61%** Tasa de paro **11,5%**

4º trimestre 2020



Brecha salarial **23,4%** (2019)



Excedencia por cuidado de hijas/os:

**92,3 %** madres (2019)



Instituto Cántabro de **ESTADÍSTICA**

Fuentes: Padrón Municipal de Habitantes (INE); Indicadores Demográficos Básicos (INE); Sistema Integrado de Educación Universitaria (Ministerio de Educación y Formación Profesional); Encuesta de Población Activa (INE); Mercado de Trabajo y Pensiones en las Fuentes Tributarias (AEAT); Anuario de Estadísticas (Ministerio de Trabajo y Economía Social).