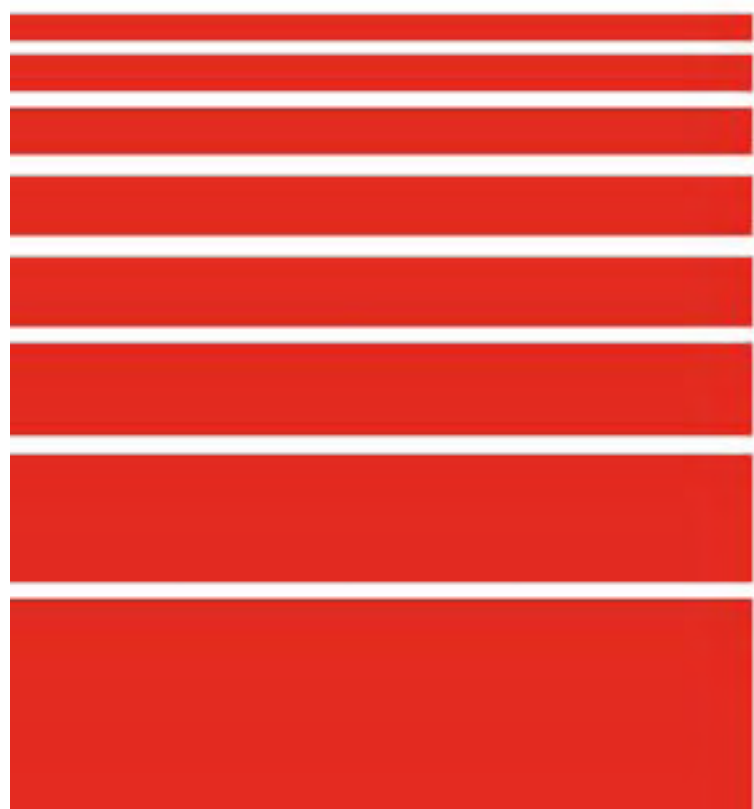




Fichas Municipales

LUENA

2011



1. DATOS ADMINISTRATIVOS

Capital: **San Miguel de Luena**
 Domicilio: **San Miguel de Luena, s/n.**
 Página Web:
 Mancomunidad:

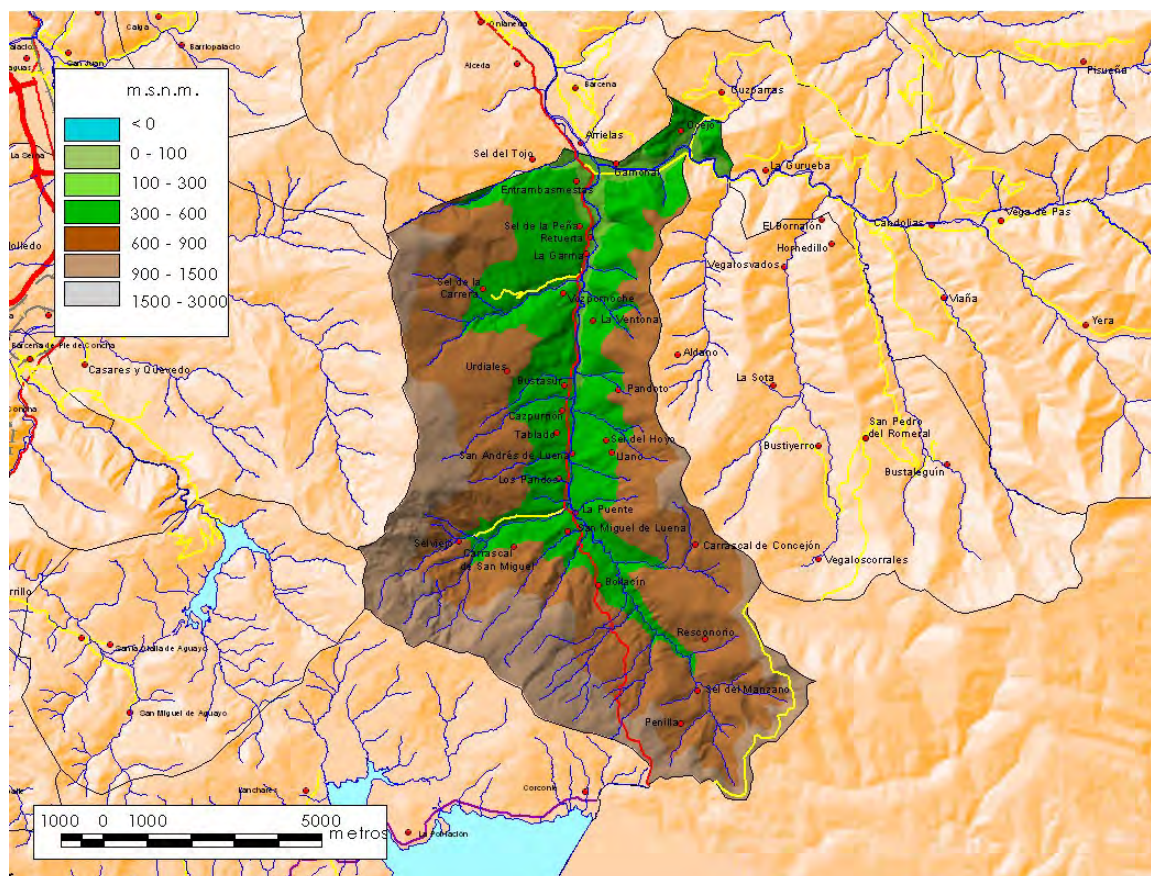
Teléfono: **942 59 41 91**
 Fax: **942 59 52 01**
 Código Postal: **39687**

2. TERRITORIO Y MEDIOAMBIENTE

2.1 Territorio

Superficie (Km ²)		90,5
Altitud de la capital (m.s.n.m.)		457,00
Distancia a la capital (Km)		52,00
Cotas (m.s.n.m.)	Máxima	1.396,00
	Mínima	200,00

Fuentes: ICANE a partir de Cartografía Regional del Gobierno de Cantabria y datos del INE



2.2 Espacios Protegidos

Superficie protegida (Km²): 33,22
 Superficie protegida (%): 36,71
 Espacios Naturales Protegidos:
 Lugares de Interés Comunitario: Sierra del Escudo, Río Pas
 Áreas de Especial Protección de Aves:
 Área Oso:

Fuente: ICANE, a partir de datos Gobierno de Cantabria

3. POBLACION Y POBLAMIENTO

3.1 Nomenclátor. 1 de enero de 2011

Entidad Singular	Núcleo	Características	2011		
			Total	Varones	Mujeres
BOLLACIN	BOLLACIN		86	52	34
BUSTASUR	BUSTASUR		38	19	19
CARRASCAL DE COCEJON	CARRASCAL DE COCEJON	Diseminado	21	11	10
CARRASCAL DE SAN MIGUEL	CARRASCAL DE SAN MIGUEL		13	8	5
CAZPURRION	CAZPURRION		8	2	6
COCEJON (EL)	COCEJON (EL)	Diseminado	17	9	8
ENTRAMBASMESTAS	ENTRAMBASMESTAS		86	35	51
GARMA (LA)	GARMA (LA)	Diseminado	12	9	3
LLANO	LLANO	Diseminado	1	1	0
OCEJO	OCEJO		21	16	5
PANDOS (LOS)	PANDOS (LOS)		29	13	16
PANDOTO	PANDOTO	Diseminado	3	2	1
PARADA (LA)	PARADA (LA)	Diseminado	7	3	4
PENILLA	PENILLA	Diseminado	22	12	10
PUENTE (LA)	PUENTE (LA)	Diseminado	13	7	6
RESCONORIO	RESCONORIO	Diseminado	35	20	15
RETUERTA	RETUERTA	Diseminado	1	0	1
SAN ANDRES	SAN ANDRES		34	18	16
SAN MIGUEL DE LUENA	SAN MIGUEL DE LUENA		68	39	29
SEL DE LA CARRERA	SEL DE LA CARRERA		61	28	33
SEL DE LA PEÑA	SEL DE LA PEÑA		21	15	6
SEL DEL HOYO	SEL DEL HOYO	Diseminado	8	6	2
SEL DEL MANZANO	SEL DEL MANZANO	Diseminado	36	22	14
SELVIEJO	SELVIEJO		28	16	12
TABLADO	TABLADO	Diseminado	12	8	4
URDIALES	URDIALES	Diseminado	10	7	3
VENTONA (LA)	VENTONA (LA)	Diseminado	9	6	3
VOZPORNOCHE	VOZPORNOCHE	Diseminado	10	5	5

Fuente: ICANE, a partir de Nomenclátor, INE

3. POBLACION Y POBLAMIENTO

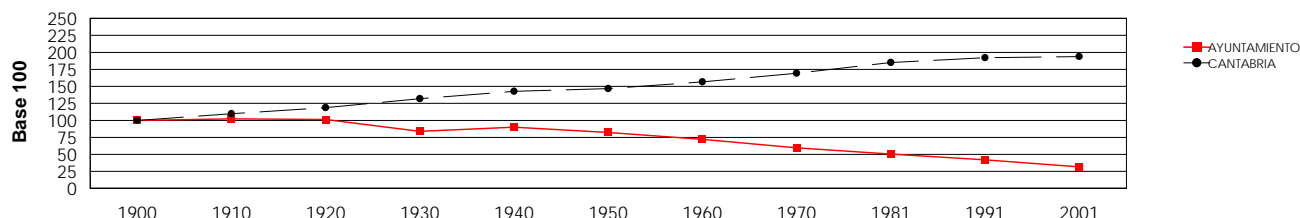
3.2 Demografía

3.2.1 Evolución de la población censal

1900	1910	1920	1930	1940	1950	1960	1970	1981	1991	2001
2.764	2.827	2.802	2.319	2.486	2.274	1.995	1.649	1.392	1.164	872

Fuente: ICANE a partir de Censo de Población y Vivienda, INE

Evolución Censal 1900-2001

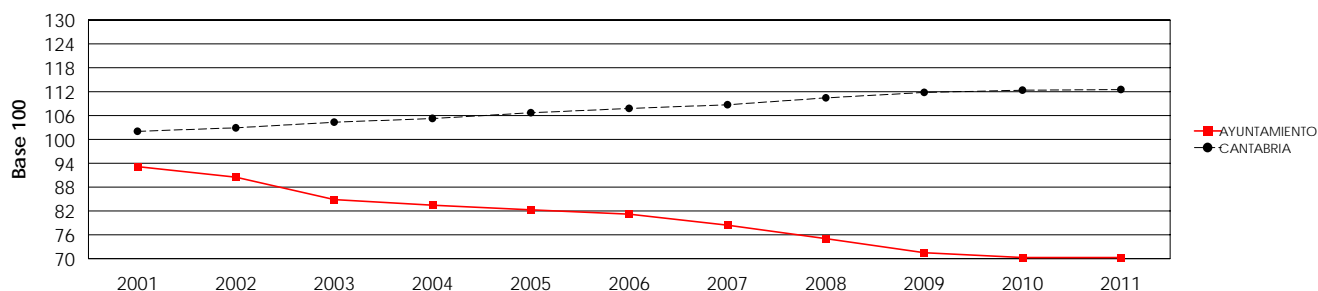


3.2.2 Evolución de la población padronal

2001	2002	2003	2004	2005	2006	2007	2008	2009	2010	2011
941	914	857	843	831	820	792	758	722	710	710

Fuente: ICANE a partir de Padrón Municipal de Habitantes, INE

Evolución Padrón 2001-2011



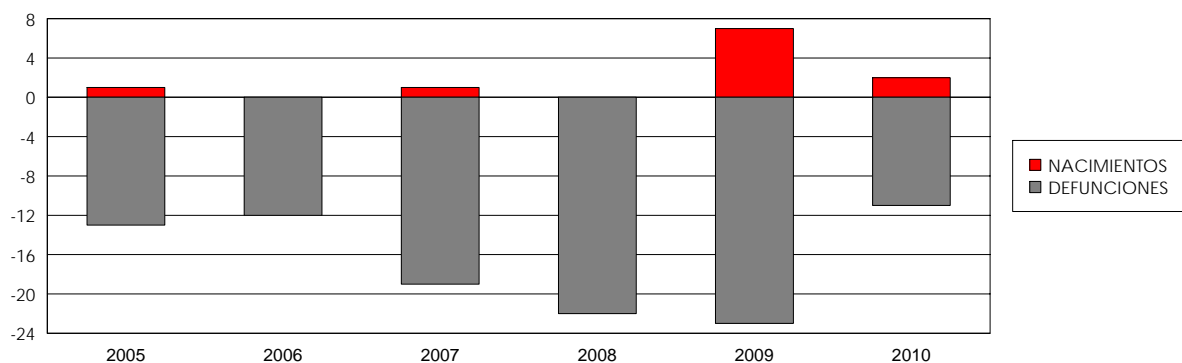
3.2.3 Movimiento Natural de Población

Nacimientos					
2005	2006	2007	2008	2009	2010
1	0	1	0	7	2

Matrimonios					
2005	2006	2007	2008	2009	2010
1	2	1	1	3	1

Defunciones					
2005	2006	2007	2008	2009	2010
13	12	19	22	23	11

Fuente: ICANE, a partir de explotación de microdatos del Movimiento Natural de Población, INE



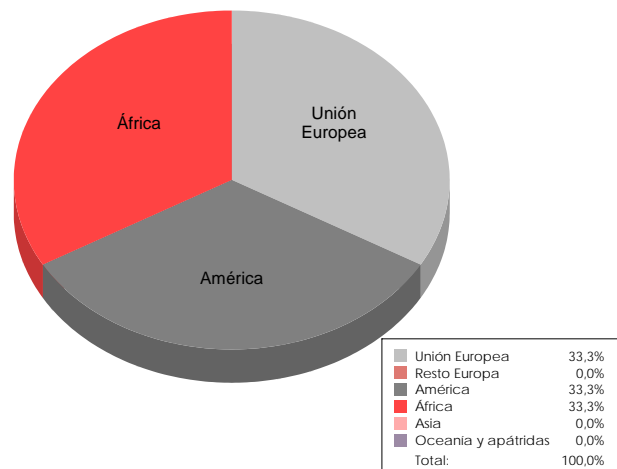
3. POBLACION Y POBLAMIENTO

3.2 Demografía

3.2.4 Población extranjera por nacionalidad. 1 de enero 2011

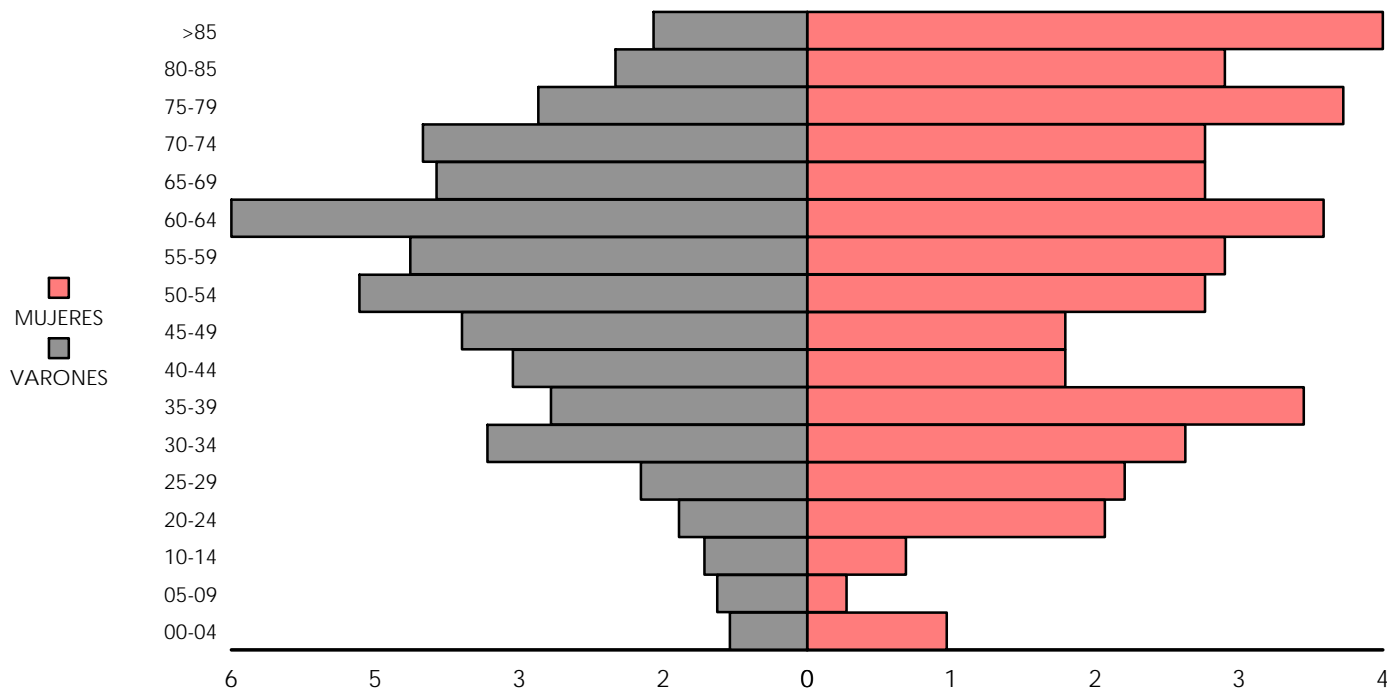
Europa	Total	2
	Unión Europea	2
	Resto de Europa	0
Africa		2
América		2
Asia		0
Oceanía y apátridas		0
Total		6

Fuente: ICANE, a partir de explotación de microdatos del Padrón Municipal de Habitantes, INE



3.2.5 Pirámide de Población. 1 de enero de 2011

AÑO 2011



	0-4	5-9	10-14	15-19	20-24	25-29	30-34	35-39	40-44	45-49	50-54	55-59	60-64	65-69	70-74	75-79	80-84	>85
Mujeres	7	2	5	15	16	19	25	13	13	20	21	22	26	20	20	27	21	29
Varones	6	7	8	10	13	25	20	23	27	35	31	32	45	29	30	21	15	12

Fuente: ICANE, a partir de explotación de microdatos del Padrón Municipal de Habitantes, INE

3. POBLACION Y POBLAMIENTO

3.2 Demografía

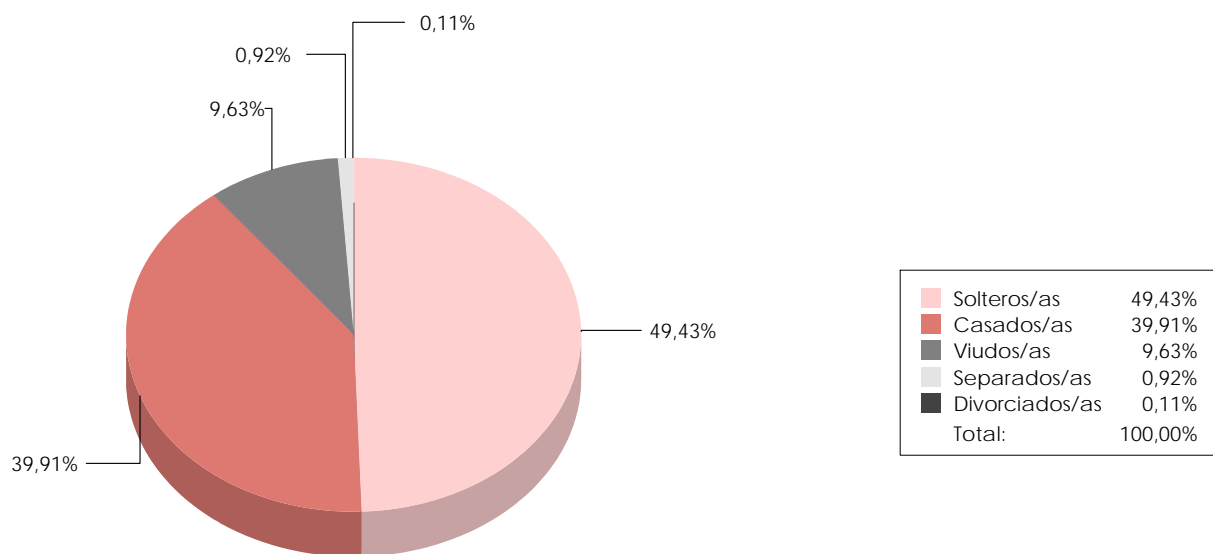
	Ayuntamiento	Cantabria
Tasa de Juventud	4,93	13,19
Tasa de Envejecimiento	31,55	18,74
Indice de Dependencia	57,43	46,90
Indice de Recambio	568,18	113,43

Fuente: ICANE, a partir de explotación de microdatos del Padrón Municipal de Habitantes. INE

3.2.6 Población por estado civil y sexo. Censo 2001

	Soltero	Casado	Viudo	Separado	Divorciado	TOTAL
Varones	259	178	14	7	1	459
Mujeres	172	170	70	1	0	413
Total	431	348	84	8	1	872

Fuente: ICANE a partir de Censo de Población y Vivienda 2001, INE

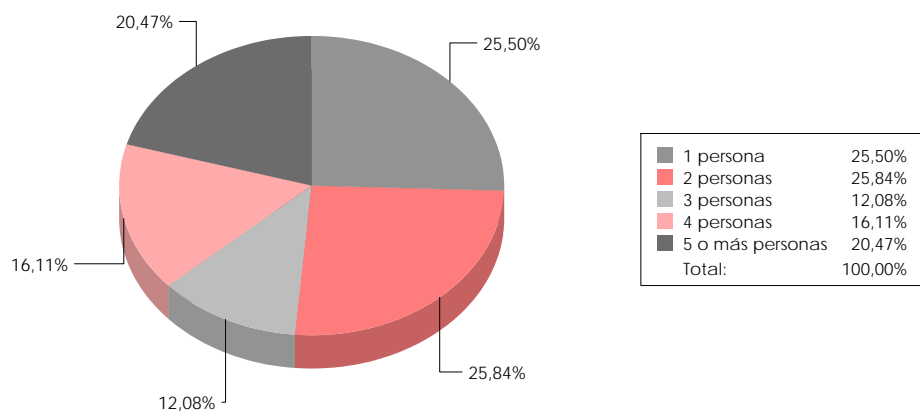


4. CONDICIONES DE VIDA

4.1 Hogares

4.1.1 Tamaño hogares. Censo 2001

Personas	Hogares
1	76
2	77
3	36
4	48
5	36
6	18
7	3
8	3
9	1
10 o más	0
Total	298

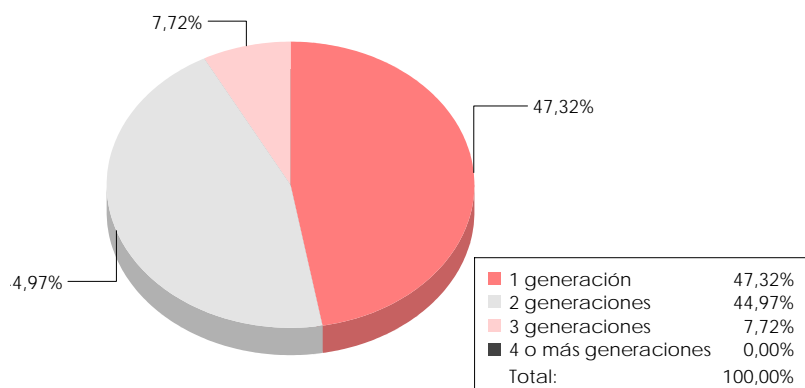


Fuente: ICANE a partir de Censo de Población y Vivienda 2001, INE

4.1.2 Generaciones por hogar. Censo 2001

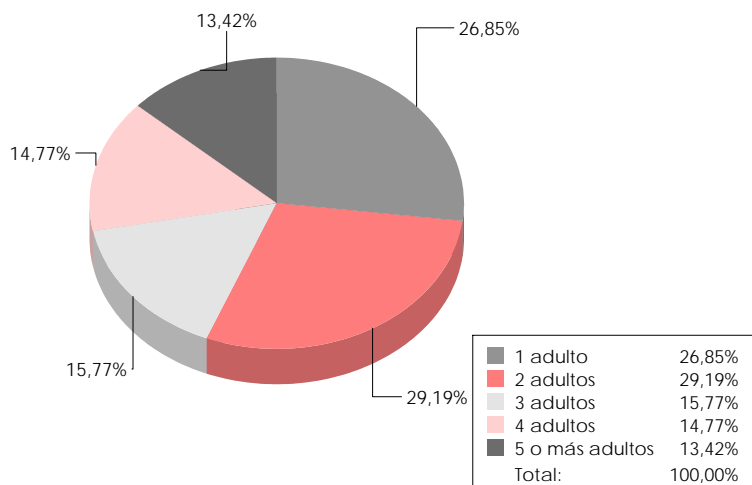
1	2	3	4 o más
141	134	23	0

Fuente: ICANE a partir de Censo de Población y Vivienda 2001, INE



4.1.3 Estructura de los hogares. Censo 2001

1 adulto	sin menores	76
	con menores	4
2 adultos	sin menores	75
	con menores	12
3 adultos	sin menores	10
	con menores	8
	sin especificar	29
4 adultos	sin menores	13
	con menores	5
	sin especificar	26
5 o más	sin especificar	40



Fuente: ICANE a partir de Censo de Población y Vivienda 2001, INE

4. CONDICIONES DE VIDA

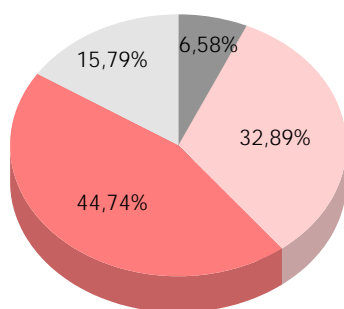
4.1 Hogares

4.1.4 Estructura de los hogares detallada. Censo 2001

1 adulto	1 mujer de 16 a 64 años	5
	1 hombre de 16 a 64 años	25
	1 mujer de 65 o más años	34
	1 hombre de 65 o más años	12
	1 mujer adulta con 1 o más menores	2
	1 hombre adulto con 1 o más menores	2
2 adultos	2 adultos de 16-64 años, sin menores	13
	2 adultos, 1 al menos de 65 años o más, sin menores	62
	2 adultos y 1 menor	2
	2 adultos y 2 menores	7
	2 adultos y 3 o más menores	3
3 adultos	2 adultos de 35 años o más, 1 de 16 a 34 años, sin menores	10
	2 adultos de 35 años o más, 1 de 16 a 34 años y 1 menor	5
	2 adultos de 35 años o más, 1 de 16 a 34 años y 2 o más me	3
	Otro hogar de 3 adultos, con o sin menores	29
4 adultos	2 adultos de 35 años o más, 2 de 16 a 34 años, sin menores	13
	2 adultos de 35 años o más, 2 de 16 a 34 años y 1 menor	3
	2 adultos de 35 años o más, 2 de 16 a 34 años y 2 o más me	2
	Otro hogar de 4 adultos, con o sin menores	26
5 adultos	Cinco o más adultos, con o sin menores	40

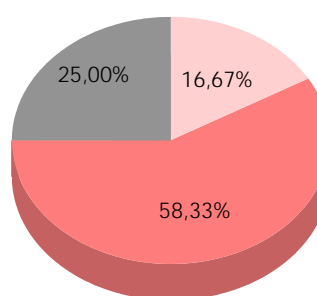
Fuente: ICANE a partir de Censo de Población y Vivienda 2001, INE

Distribución Hogares con 1 adulto



Una mujer de 16 a 64 años	6,58%
Un hombre de 16 a 64 años	32,89%
Una mujer de 65 o más años	44,74%
Un hombre de 65 o más años	15,79%
Total:	100,00%

Distribución Hogares con 2 adultos y menores



Dos adultos y un menor	16,67%
Dos adultos y dos menores	58,33%
Dos adultos y tres o más menores	25,00%
Total:	100,00%

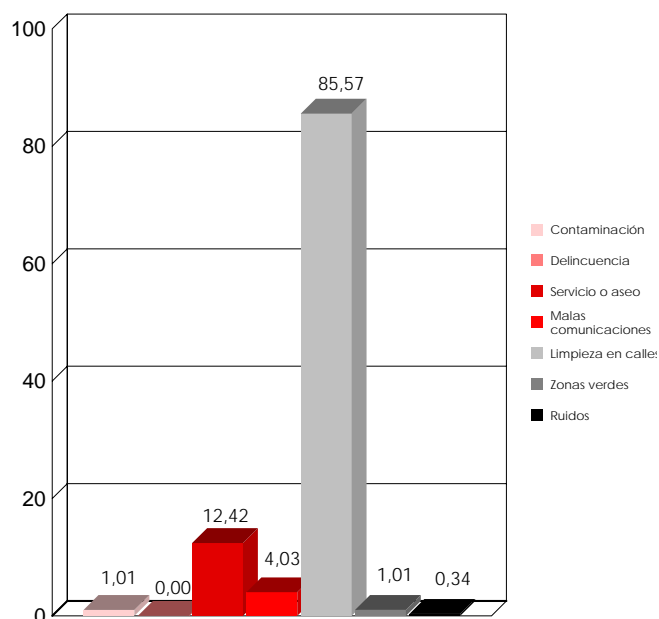
4. CONDICIONES DE VIDA

4.1 Hogares

4.1.5 Hogares según problemas en la vivienda. Censo 2001

	%	Nº
Ruidos	0,34	1
Contaminación o malos olores	1,01	3
Poca limpieza en las calles	85,57	255
Malas comunicaciones	4,03	12
Pocas zonas verdes en la zona	1,01	3
Delincuencia o vandalismo en la zona	0,00	0
Falta de servicio o aseo dentro de la vivienda	12,42	37

Fuente: ICANE a partir de Censo de Población y Vivienda 2001, INE



4.2 Vivienda

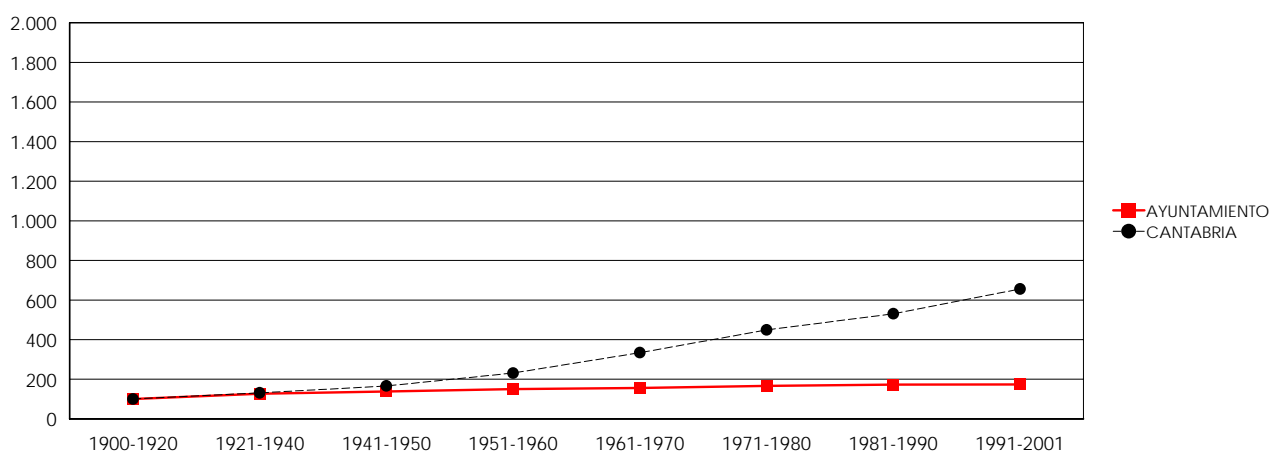
4.2.1 Año de construcción. Censo 2001

Antes 1900	1900-1920	1921-1940	1941-1950	1951-1960	1961-1970	1971-1980	1981-1990	1991-2001	TOTAL
79	232	83	36	37	19	31	20	3	298

NOTA: Se han eliminado los no aplicables

Fuente: ICANE a partir de Censo de Población y Vivienda 2001, INE

Evolución número de viviendas 1900-2001



4. CONDICIONES DE VIDA

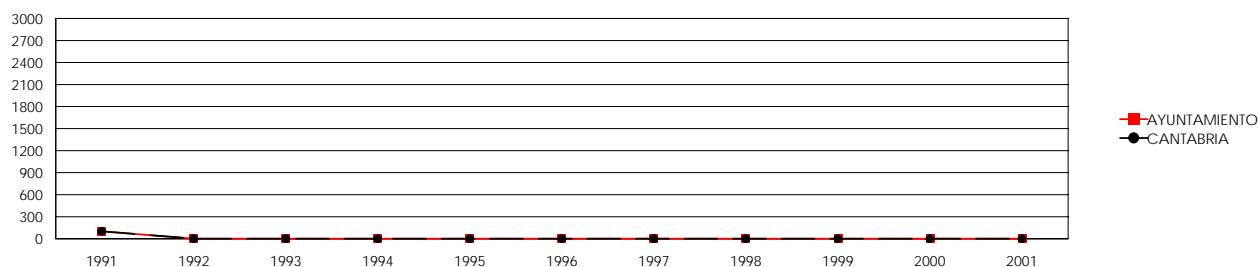
4.2 Vivienda

4.2.2 Fecha de construcción de viviendas. Censo 2001

1991	1992	1993	1994	1995	1996	1997	1998	1999	2000	2001
0	1	1	0	1	0	0	0	0	0	0

Fuente: ICANE a partir de Censo de Población y Vivienda 2001, INE

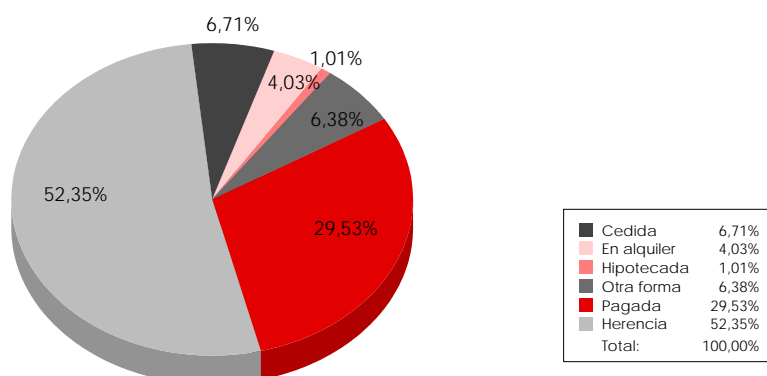
Evolución número de viviendas 1991-2001



4.2.3 Régimen de tenencia. Censo 2001

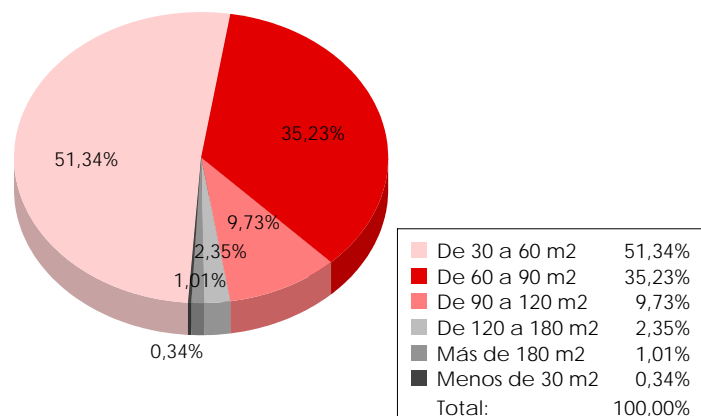
En propiedad			En alquiler	Cedida	Otra forma
Pagada	Hipotecada	Herencia			
88	3	156	12	20	19

Fuente: ICANE a partir de Censo de Población y Vivienda 2001, INE



4.2.4 Tamaño de la vivienda. Censo 2001

Hasta 30 m ²	1
30-45 m ²	49
46-60 m ²	104
61-75 m ²	45
76-90 m ²	60
91-105 m ²	25
106-120 m ²	4
121-150 m ²	5
151-180 m ²	2
Más de 180 m ²	3



Fuente: ICANE a partir de Censo de Población y Vivienda 2001, INE

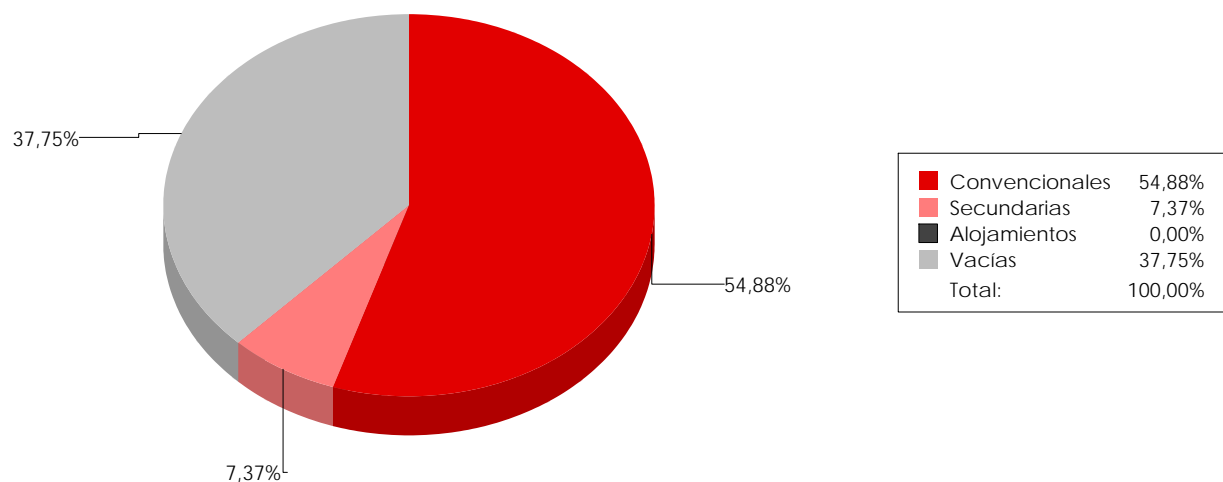
4. CONDICIONES DE VIDA

4.2 Vivienda

4.2.5 Uso. Censo 2001

Convencionales	Secundarias	Alojamientos	Vacías	Otro tipo
298	40	0	205	0

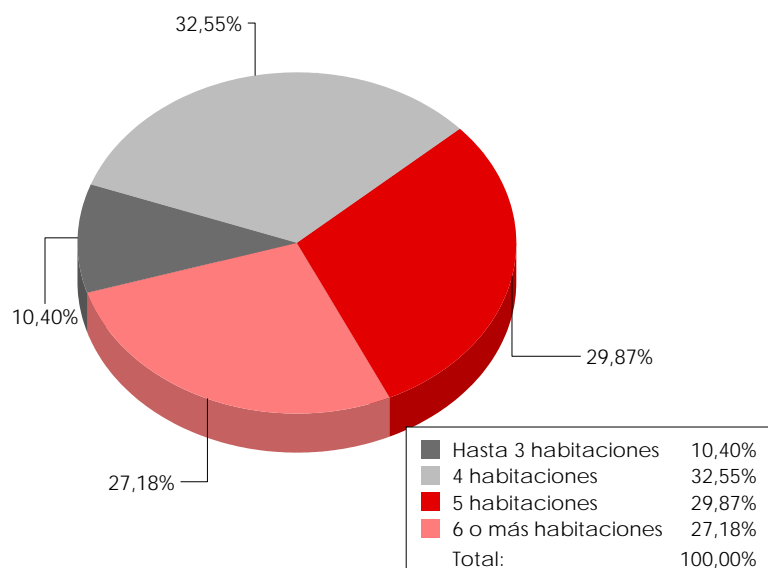
Fuente: ICANE a partir de Censo de Población y Vivienda 2001, INE



4.3 Edificios. Vivienda principal

4.3.1 Número de habitaciones. Censo 2001

1 habitaciones	0
2 habitaciones	7
3 habitaciones	24
4 habitaciones	97
5 habitaciones	89
6 habitaciones	41
7 habitaciones	20
8 habitaciones	12
9 habitaciones	7
10 o más	1



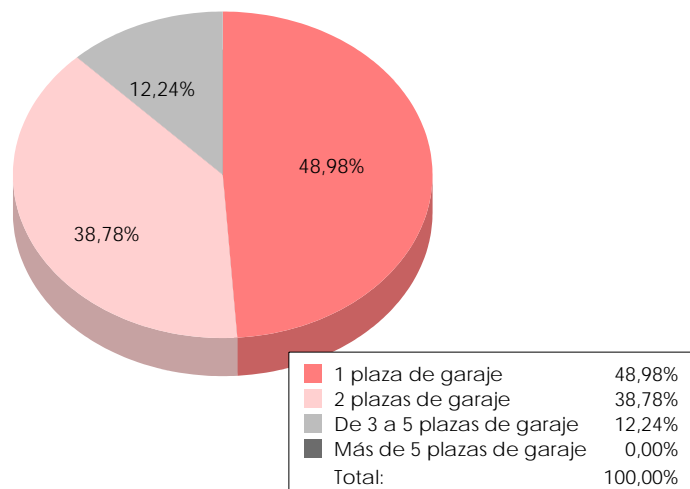
Fuente: ICANE a partir de Censo de Población y Vivienda 2001, INE

4. CONDICIONES DE VIDA

4.3 Edificios. Vivienda principal

4.3.2 Edificios. Viviendas con garaje según número de plazas de garaje. Censo 2001

TOTAL	543
1 plaza	24
2 plazas	19
3 a 5 plazas	6
6 a 10 plazas	0
11 a 20 plazas	0
21 a 50 plazas	0
Más de 50 plazas	0
No es aplicable	494

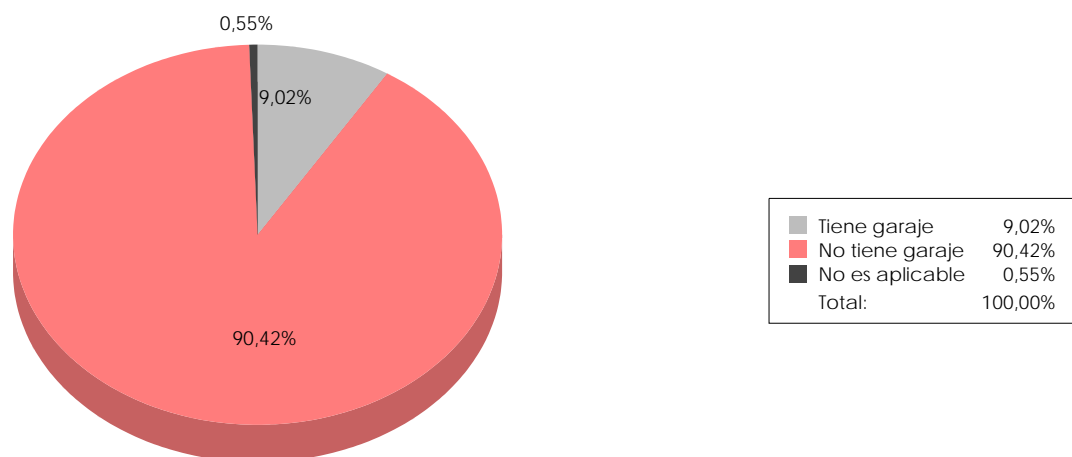


Fuente: ICANE a partir de Censo de Población y Vivienda 2001, INE

4.3.3 Viviendas principales. Disponibilidad de garaje. Censo 2001

TOTAL	Si tiene	No tiene	No es aplicable
543	49	491	3

Fuente: ICANE a partir de Censo de Población y Vivienda 2001, INE



4. CONDICIONES DE VIDA

4.4 Población vinculada. Censo 2001

Población residente				
TOTAL	Sólo reside	Reside y trabaja	Reside y estudia	Reside y tiene una segunda vivienda allí
872	709	163	0	0

Población vinculada no residente			
TOTAL	Porque trabaja allí	Porque estudia allí	Porque tiene una segunda vivienda allí
310	27	0	283

Tasa de Vinculación
135,55%

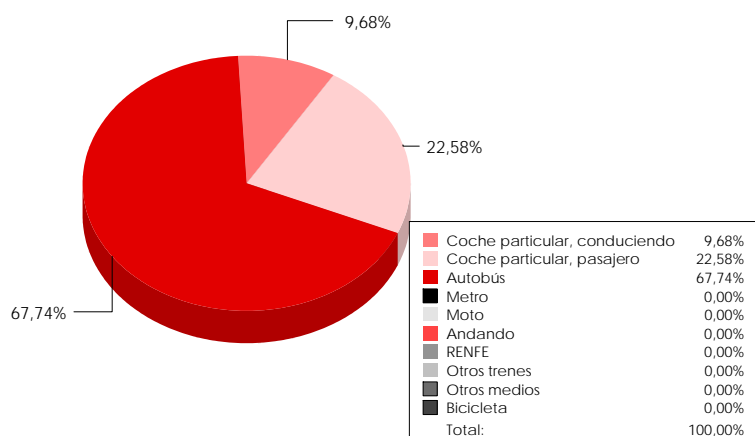
Fuente: ICANE a partir de Censo de Población y Vivienda 2001, INE

4.5 Desplazamientos

4.5.1 Estudiantes de 16 años o más por medio de transporte y tiempo empleado. Censo 2001

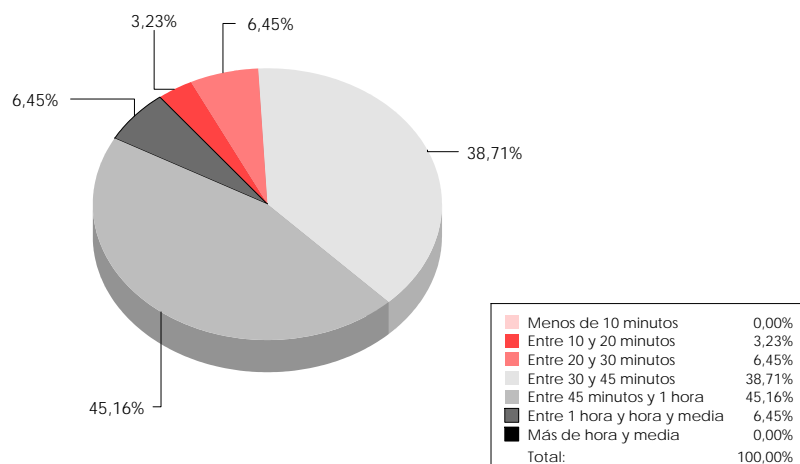
Coche particular, conduciendo	3
Coche particular, pasajero	7
Autobús	21
Metro	0
Moto	0
Andando	0
RENFE	0
Otros trenes	0
Bicicleta	0
Otros medios	0

Fuente: ICANE a partir de Censo de Población y Vivienda 2001, INE



Menos de 10 minutos	0,00 %
Entre 10 y 20 minutos	3,23 %
Entre 20 y 30 minutos	6,45 %
Entre 30 y 45 minutos	38,71 %
Entre 45 minutos y 1 hora	45,16 %
Entre 1 hora y hora y media	6,45 %
Más de hora y media	0,00 %

Fuente: ICANE a partir de Censo de Población y Vivienda 2001, INE



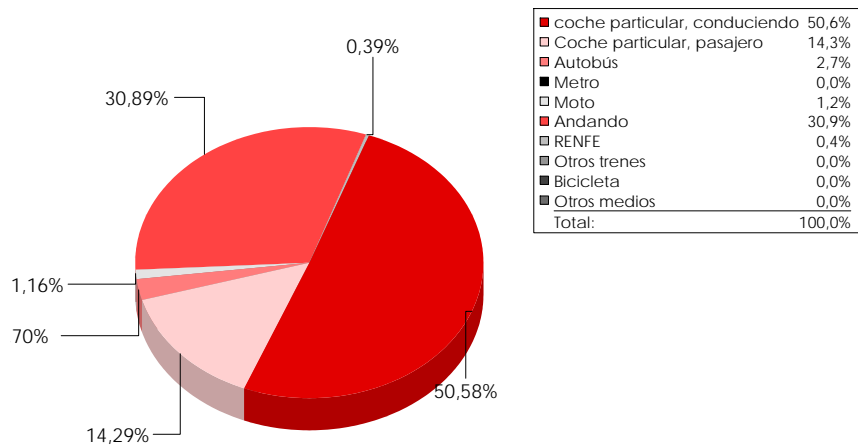
4. CONDICIONES DE VIDA

4.5 Desplazamientos

4.5.2 Ocupados de 16 años o más por medio de transporte y tiempo empleado. Censo 2001

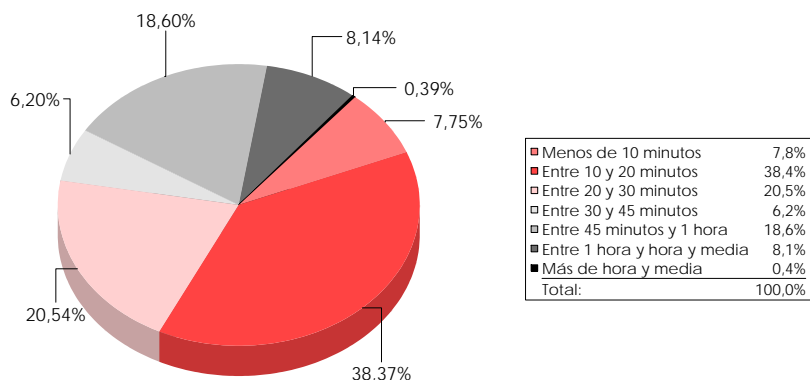
Coche particular, conduciendo	131
Coche particular, pasajero	37
Autobús	7
Metro	0
Moto	3
Andando	80
RENFE	1
Otros trenes	0
Bicicleta	0
Otros medios	0

Fuente: ICANE a partir de Censo de Población y Vivienda 2001, INE



Menos de 10 minutos	7,75%
Entre 10 y 20 minutos	38,37%
Entre 20 y 30 minutos	20,54%
Entre 30 y 45 minutos	6,20%
Entre 45 minutos y 1 hora	18,60%
Entre 1 hora y hora y media	8,14%
Más de hora y media	0,39%

Fuente: ICANE a partir de Censo de Población y Vivienda 2001, INE



4.6 Parque de vehículos. 2011

Turismos	Motocicletas	Camiones	Autobuses	Tractores industriales	Remolques	Otros	Total
365	14	114		12		41	578

Fuente: Parque de vehículos, Jefatura Provincial de Tráfico. Delegación del Gobierno en Cantabria

4. CONDICIONES DE VIDA

4.7 Infraestructuras



Fuente: ICANE a partir de la Encuesta de Infraestructuras y Equipamientos Locales (EIEL 2010).
Ministerio de Administraciones Públicas

4.7.1 Infraestructuras de captación, distribución y saneamiento de aguas

Captaciones de agua	26
Depósitos de agua	24
Conducciones agua	29
Depuradoras	1
Colectores	5
Emisarios	5

- Sin dotación, excepto Santander y Torrelavega que no se dispone de dato

Nota: No se dispone de datos para los municipios de Santander y Torrelavega debido a que la Encuesta sólo se elabora para municipios menores de 50.000 habitantes

Fuente: ICANE, a partir de la Encuesta de Infraestructuras y Equipamientos Locales (EIEL 2009). Ministerio de Administraciones Públicas

4.7.2 Red de carreteras

Autopistas (km)	-
Nacionales (km)	16,1
Autonómicas (km)	17,8
Locales (km)	28,9
Total (km)	62,8

4.7.3 Estaciones de ferrocarril

FEVE	RENFE
-	-

- Sin dotación

Fuente: ICANE, a partir de la Encuesta de Infraestructuras y Equipamientos Locales (EIEL 2010). Ministerio de Administraciones Públicas

4. CONDICIONES DE VIDA

4.8 Sanidad

4.8.1 Área de Salud

Área de Salud: SANTANDER	
Zona Básica:	ALTO PAS
I.20	



Fuente: Decreto 27/2011, de 31 de marzo, por el que se establece el mapa sanitario autonómico de Cantabria (B.O.C. nº 68, 07-04-2011)



4.8.2 Centros de Salud. 2011

Consultorio-Centro de Salud "ALTO PAS"

Centros de Salud	
Centros de Salud	Consultorios Médicos
-	2

- Sin dotación

Centros sanitarios públicos con régimen de internado		Centros sanitarios privados con régimen de internado	
Número	Número de camas	Número	Número de camas
-	-	-	-

- Sin dotación

4.8.3 Farmacias. 2011

Farmacias	1
-----------	---

Fuente: Consejería de Sanidad y Servicios Sociales. Gobierno de Cantabria.

4.9 Bienestar social

4.9.1 Áreas de Servicios Sociales

Área: I - Santander
Zona: básica I.8 - Alto Pas



4.9.2 Servicios Sociales de Atención Primaria (SSAP)

Código SSAP	Unidades Administrativas
15	Corvera de Toranzo, Luena, San Pedro del Romeral, Santiurde de Toranzo y Vega de Pas

Fuente: Orden EMP/51/2009, de 15 de mayo, por la que se establece el Mapa de Servicios Sociales de Cantabria (B.O.C. nº 102, 29-05-2009)

Fuente: Instituto Cántabro de Servicios Sociales (ICASS). Consejería de Sanidad y Servicios Sociales. Gobierno de Cantabria
 Consejería de Empleo y Bienestar Social. Gobierno de Cantabria

4. CONDICIONES DE VIDA

4.9 Bienestar social

4.9.2 Servicios Sociales de Atención Primaria (SSAP). Profesionales. 2011

Trabajadores Sociales	Educadores Sociales	Aux. Apoyo Adm.	Titulados Superiores	Otros	Total
2	-	1	-	-	3

Fuente: Instituto Cántabro de Servicios Sociales (ICASS). Consejería de Sanidad y Servicios Sociales. Gobierno de Cantabria

4.9.3 Recursos para Mayores. 2011

Centros Residenciales		Viviendas Tuteladas		Centros de Día		Centros Sociales
centros	plazas	centros	plazas	centros	plazas	
-	-	-	-	-	-	-

Fuente: Instituto Cántabro de Servicios Sociales (ICASS). Consejería de Sanidad y Servicios Sociales. Gobierno de Cantabria

4.9.4 Recursos para los Discapacitados. 2011

Plazas Residenciales					
Centros Residenciales 24 Horas		Centros Resi. Atención Básica		Viviendas Tuteladas	
centros	plazas	centros	plazas	centros	plazas
-	-	-	-	-	-

Plazas Atención Diurna					
Centros de Día		Centros Ocupacionales		C. Rehabilitación Psicosocial	
centros	plazas	centros	plazas	centros	plazas
-	-	-	-	-	-

Fuente: Instituto Cántabro de Servicios Sociales (ICASS). Consejería de Sanidad y Servicios Sociales. Gobierno de Cantabria

4.9.5 Recursos para la Infancia y Adolescencia. 2011

Centros Residenciales		Viviendas Tuteladas		Centros de Día		Puntos de Encuentro Familiar
centros	plazas	centros	plazas	centros	plazas	
-	-	-	-	-	-	-

Fuente: Instituto Cántabro de Servicios Sociales (ICASS). Consejería de Sanidad y Servicios Sociales. Gobierno de Cantabria

4.9.6 Otros Recursos Sociales. 2011

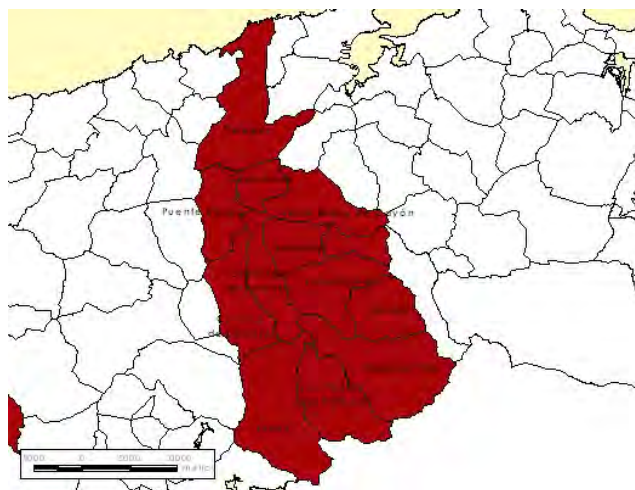
Centros Acogida		Casas y Pisos Acogida		Comedores Sociales		Talleres F. Ocupacional	
centros	plazas	centros	plazas	centros	plazas	centros	plazas
-	-	-	-	-	-	-	-

Fuente: Instituto Cántabro de Servicios Sociales (ICASS). Consejería de Sanidad y Servicios Sociales. Gobierno de Cantabria

4. CONDICIONES DE VIDA

4.10 Educación

Area Educativa



AE08	ÁREA DEL PAS - PISUEÑA
------	------------------------

Fuente: Mapa Escolar de Cantabria. Estudio de base para la planificación de los servicios educativos no universitarios de la región. Reques Velasco, P. (1998). Gobierno de Cantabria

4.10.1 Centros de Régimen General en Cantabria y alumnos. Curso 2011-2012

Ed. Preescolar		Educación Infantil		Educación Primaria		E.S.O.	
Centros	Alumnos	Centros	Alumnos	Centros	Alumnos	Centros	Alumnos
-	-	-	-	1	10	-	-

Bachillerato		Ciclos formativos		Programas de Cualificación Profesional Inicial		Educación Especial	
Centros	Alumnos	Centros	Alumnos	Centros	Alumnos	Centros	Alumnos
-	-	-	-	-	-	-	-

Nota: E.S.O., Bachiller y Ciclos Formativos incluyen modalidades especiales (nocturno, distancia y adultos).

Fuente: Estadística del Alumnado matriculado en los distintos niveles educativos en Cantabria. Curso 2011-2012. Consejería de Educación, Cultura y Deporte. Gobierno de Cantabria

4.10.2 Tasa de Escolaridad. Censo 2001

0 años	0,00%
1 año	0,00%
2 años	0,00%
3 años	0,00%
4 años	100,00%
5 años	100,00%
6 años	100,00%
7 a 9 años	100,00%
10 a 12 años	100,00%
13 a 15 años	100,00%

Fuente: ICANE a partir de Censo de Población y Vivienda 2001, INE

4.10.3 Alumnos matriculados en la Universidad de Cantabria

Primer y segundo ciclo	Curso 2010/2011	7
	Curso 2011/2012	3
Tercer ciclo	Curso 2010/2011	0
	Curso 2011/2012	0
Grado	Curso 2010/2011	3
	Curso 2011/2012	5
Máster	Curso 2010/2011	0
	Curso 2011/2012	0
Doctorado	Curso 2010/2011	0
	Curso 2011/2012	0

Fuente: Servicio de Gestión Académica. Universidad de Cantabria

5. ECONOMIA Y ACTIVIDADES ECONOMICAS

5.1 Economía

5.1.1 Presupuestos municipales (Euros)

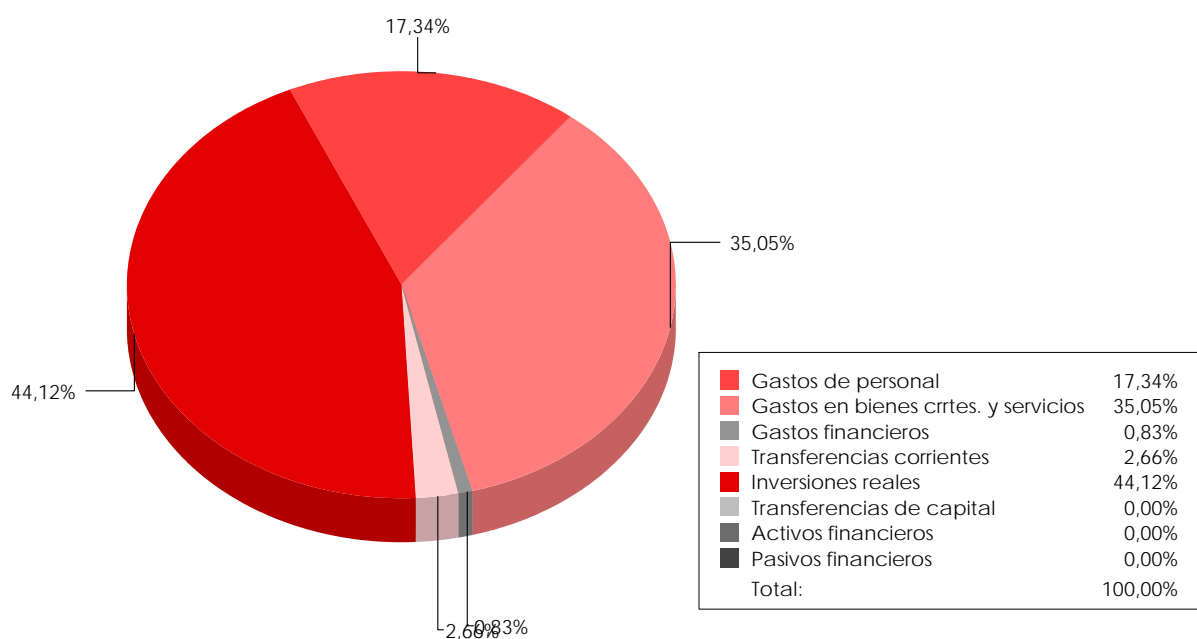
2007	Presupuesto	303.048,95
	Presupuesto por habitante	382,64
2008	Presupuesto	320.912,67
	Presupuesto por habitante	423,37
2009	Presupuesto	456.135,56
	Presupuesto por habitante	631,77
2010	Presupuesto	525.667,56
	Presupuesto por habitante	740,38

Fuente: Presupuestos de las Entidades locales. Secretaría General de Coordinación Autonómica y Local. Ministerio de Hacienda y Administraciones Públicas. Gobierno de España.

5.1.2 Presupuesto de gastos (Euros). 2010

Gastos de personal	91.146,93
Gastos en bienes ctes. y servicios	184.239,00
Gastos financieros	4.375,00
Transferencias corrientes	13.961,63
Inversiones reales	231.945,00
Transferencias de capital	
Activos financieros	
Pasivos financieros	

Fuente: Presupuestos de las Entidades locales. Secretaría General de Coordinación Autonómica y Local. Ministerio de Hacienda y Administraciones Públicas. Gobierno de España.



5. ECONOMIA Y ACTIVIDADES ECONOMICAS

5.1 Economía

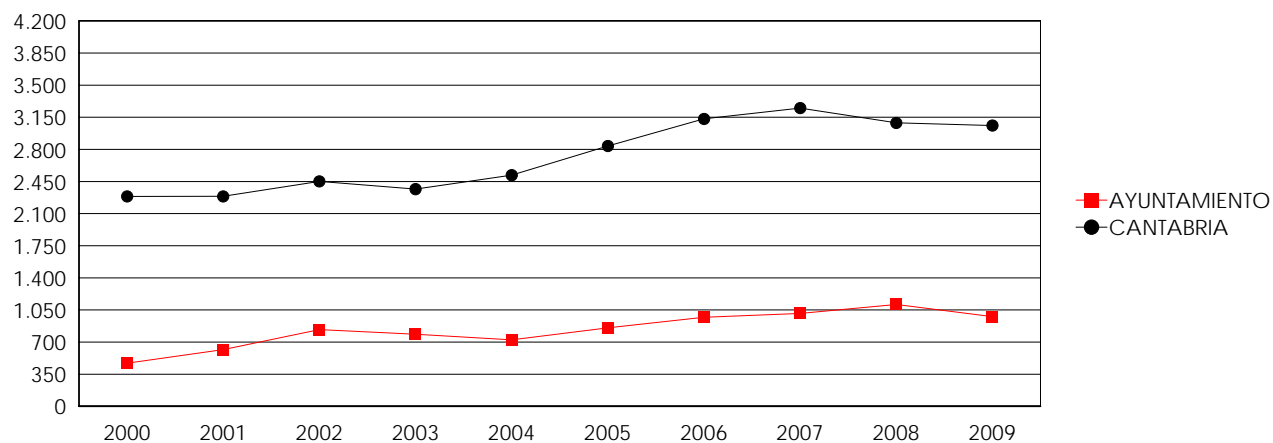
5.1.3 Impuesto de la Renta de las Personas Físicas (IRPF) (Euros)

Número declarantes	2004	275
	2005	258
	2006	250
	2007	234
	2008	245
	2009	250
Rendimiento medio	2004	8.741,33
	2005	9.183,32
	2006	9.359,36
	2007	10.361,01
	2008	11.648,50
	2009	10.856,92
Deducciones medias	2004	-
	2005	135,54
	2006	125,29
	2007	96,21
	2008	0,00
	2009	84,79
Cuota líquida media	2004	724,78
	2005	855,32
	2006	971,37
	2007	1.012,77
	2008	1.110,87
	2009	978,22

- Sin dato

Fuente: Agencia Tributaria. Ministerio de Hacienda y Administraciones Públicas

Cuota líquida media



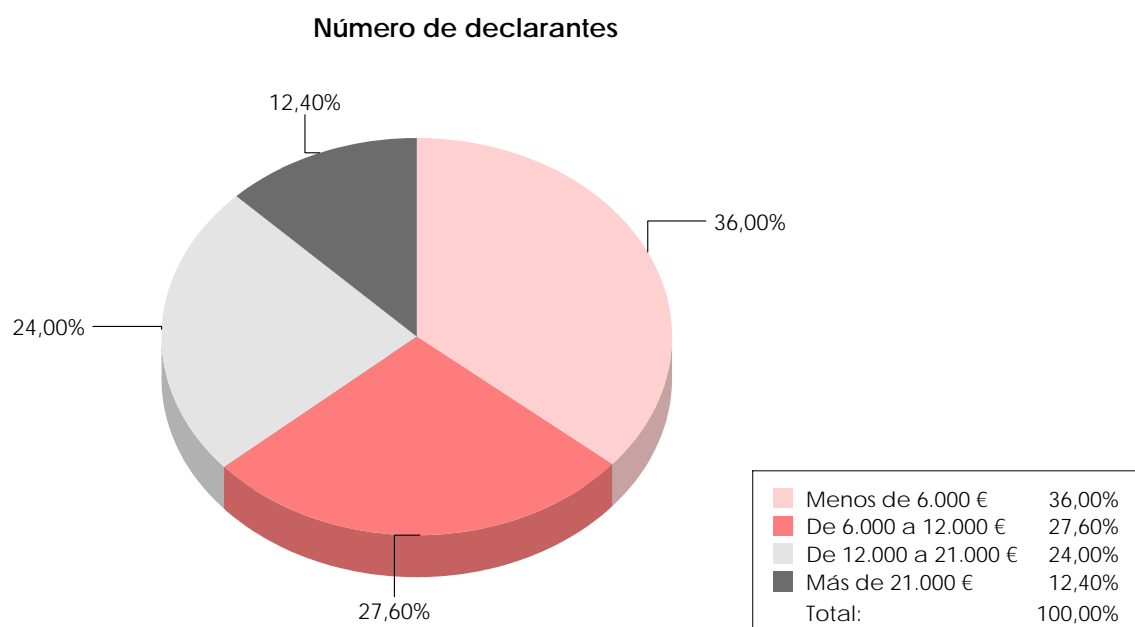
5. ECONOMIA Y ACTIVIDADES ECONOMICAS

5.1 Economía

5.1.4 IRPF 2009. Tramos de rendimiento e imputaciones

Tramo de rendimiento e imputaciones: menos de 6.000 €	Nº de declarantes	90
	Rendimiento medio	3.011,43
	Deducción media	0,00
	Cuota líquida media	0,00
Tramo de rendimiento e imputaciones: 6.000 € a 12.000 €	Nº de declarantes	69
	Rendimiento medio	8.870,14
	Deducción media	56,05
	Cuota líquida media	180,19
Tramo de rendimiento e imputaciones: 12.000 € a 21.000 €	Nº de declarantes	60
	Rendimiento medio	15.069,50
	Deducción media	166,64
	Cuota líquida media	1.257,89
Tramo de rendimiento e imputaciones: Más de 21.000 €	Nº de declarantes	31
	Rendimiento medio	29.902,96
	Deducción media	236,54
	Cuota líquida media	5.053,18

Fuente: Agencia Tributaria. Ministerio de Hacienda y Administraciones Públicas



5. ECONOMIA Y ACTIVIDADES ECONOMICAS

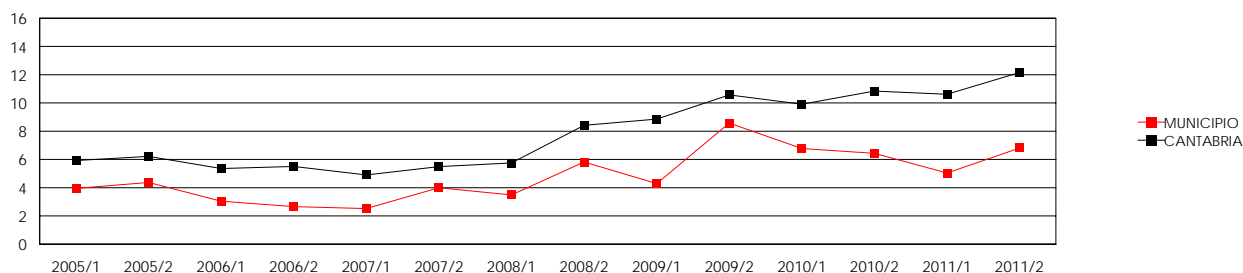
5.2 Empleo

5.2.1 Desempleados y Tasa de Desempleo

Desempleados			Población en edad laboral (16-64)			Tasa de Desempleo		
Diciembre 2010	Junio 2011	Diciembre 2011	Diciembre 2010	Junio 2011	Diciembre 2011	Diciembre 2010	Junio 2011	Diciembre 2011
29	23	31	451	456	455	6,43	5,04	6,81

Nota: Tasa de desempleo calculada como el cociente de los desempleados entre la población entre 16 y 64 años
Fuente: Estadística de Paro Registrado, Servicio Público de Empleo Estatal (SEPE); Padrón Municipal de Habitantes, INE

Evolución Tasa de Desempleo



5.2.2 Afiliados a la Seguridad Social, Régimen General y Autónomos, por sectores. Diciembre (2011)

TRABAJADORES					TRABAJADORES	
Agric. / Pesca	Industrial	Construcción	Servicios	Total	R. Gral.	Autónomos
66	3	14	32	115	12	103

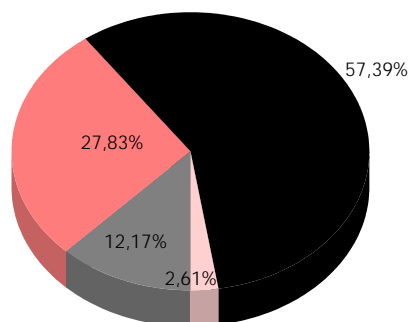
Fuente: Administración General de la Seguridad Social e ICANE a partir de la explotación de microdatos de la T. G. de la Seguridad Social

5.2.3 Establecimientos, por sectores. Diciembre (2009)

ESTABLECIMIENTOS					
Agric./Pesca	Industrial	Construcción	Servicios	No consta	Total
2	2	14	18	0	36

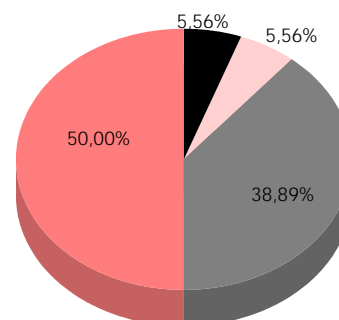
Fuente: Directorio de Empresas y Establecimientos, ICANE

Trabajadores



SECTOR AGRARIO	57,39%
SECTOR INDUSTRIAL	2,61%
SECTOR CONSTRUCCION	12,17%
SECTOR SERVICIOS	27,83%
Total:	100,00%

Establecimientos



AGRICULTURA Y PESCA	5,56%
INDUSTRIA	5,56%
CONSTRUCCION	38,89%
SERVICIOS	50,00%
NO CONSTA	0,00%
Total:	100,00%

5. ECONOMIA Y ACTIVIDADES ECONOMICAS

5.3 Sectores de Actividad

5.3.1 Agricultura, Ganadería y Pesca

Comarcas Agrarias

Comarca	4	PAS - IGUÑA
---------	---	-------------

Fuente: Consejería de Ganadería, Pesca y Desarrollo Rural. Gobierno de Cantabria



Medidas agrarias de superficie

Medida	Áreas			
plaza	3,08	-	-	-

Fuente: Anuario de Estadística Agraria y Pesquera de Cantabria 2010, Consejería de Ganadería, Pesca y Desarrollo Rural. Gobierno de Cantabria

Establecimientos Sector Agrario. Diciembre 2009

	Forma jurídica de la empresa				
	Soc. Lim.	Soc. Anón.	Asociaciones	Resto	Total
01. Agricultura, ganadería	-	-	-	1	1
02. Selvicultura, explotación forestal	-	-	-	1	1
05. Pesca, acuicultura	-	-	-	-	-

Fuente: Directorio de Empresas y Establecimientos, ICANE

Explotaciones agrarias. Censo 2009

	Nº de explotaciones	Superficie total (Ha)	SAU (Ha)
Con Tierras	103	8.874,67	6.058,68
Con SAU (Superficie Agrícola Utilizada)	103	8.874,67	6.058,68
Sin SAU (Superficie Agrícola Utilizada)	0	0,00	0,00

Fuente: ICANE a partir de la explotación de microdatos del Censo Agrario 2009, INE

Régimen de Tenencia de las Explotaciones con SAU. Censo 2009

Toda la SAU en Propiedad	Nº de exp.	35	>50% SAU en Propiedad	Nº de exp.	13
	Ha con SAU	4.020,58		Ha con SAU	186,03
	Ha total	6.688,12		Ha total	198,60
Toda SAU en Arrendamiento	Nº de exp.	16	>50% SAU en Arrendamiento	Nº de exp.	20
	Ha con SAU	334,73		Ha con SAU	879,60
	Ha total	351,53		Ha total	906,31
Toda la SAU en Aparcería	Nº de exp.	2	>50% SAU en Aparcería	Nº de exp.	13
	Ha con SAU	3,01		Ha con SAU	527,23
	Ha total	3,01		Ha total	602,01
Ningún régimen >50%	Nº de exp.	4	Ningún régimen >50%	Nº de exp.	4
	Ha con SAU	107,50		Ha con SAU	107,50
	Ha total	125,09		Ha total	125,09

Fuente: ICANE a partir de la explotación de microdatos del Censo Agrario 2009, INE

5. ECONOMIA Y ACTIVIDADES ECONOMICAS

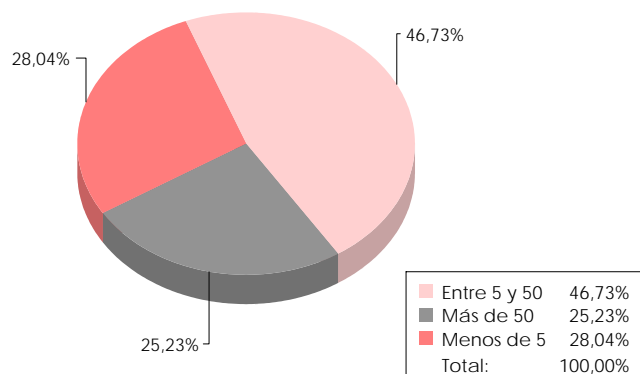
5.3 Sectores de Actividad

Tamaño de las explotaciones (Has). Censo 2009

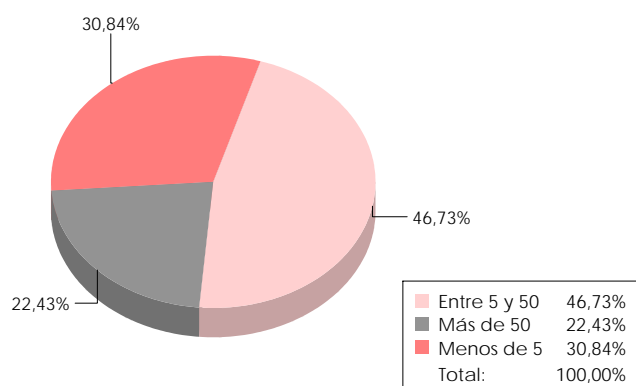
	Explotaciones SAU	Explotaciones según SAU
Sin tierras/ sin SAU	8	4
>=0,1 a <0,2	0	5
>=0,2 a <0,5	2	2
>=0,5 a <1	1	1
>=1 a <2	4	6
>=2 a <3	6	5
>=3 a <4	3	4
>=4 a <5	6	6
>=5 a <10	21	20
>=10 a <20	12	11
>=20 a <30	5	5
>=30 a <50	12	14
>=50 a <70	10	9
>=70 a <100	8	7
>=100 a <150	3	3
>=150 a <200	1	0
>=200 a <300	0	0
>=300 a <500	0	1
>=500 a <1.000	1	3
>=1.000 a <2.500	4	1
>=2.500	0	0

Fuente: ICANE a partir de la explotación de microdatos del Censo Agrario 2009, INE

Superficie explotaciones



Superficie explotaciones SAU

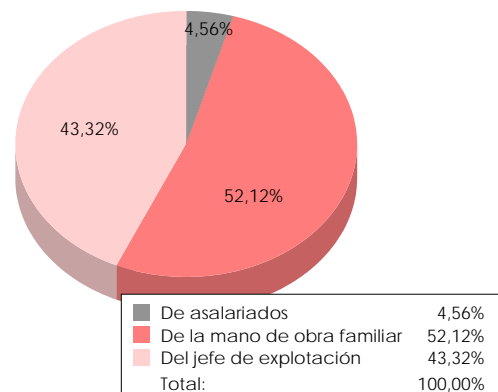


Unidades de Trabajo Año (UTA). Censo 2009

Total UTA		93,407
De asalariados	Total	7,52
	De asalariados fijos	6,88
	De asalariados	0,64
De la mano de obra familiar	Total	85,89
	Del titular	67,95
	De otros miembros	17,94
Del jefe de explotación		71,39

Fuente: ICANE a partir de la explotación de microdatos del Censo Agrario 2009, INE

Unidades de Trabajo al Año



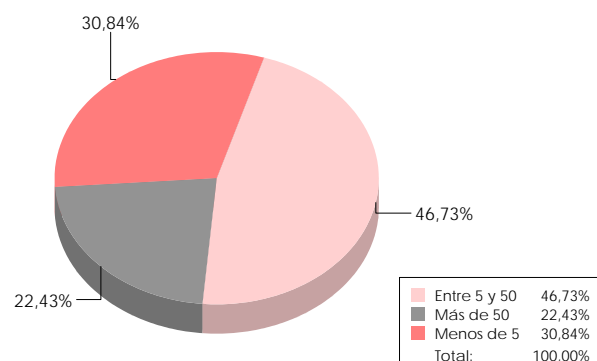
5. ECONOMIA Y ACTIVIDADES ECONOMICAS

5.3 Sectores de Actividad

Aprovechamiento de la superficie. Cultivos herbáceos y barbechos . Censo 2009

	Superficie (Ha)	Explotaciones
Cereales	0,00	0
Leguminosas	0,00	0
Patata	0,01	1
Industriales	0,00	0
Forraje	9,00	1
Hortalizas	0,60	4
Flores	0,00	0
Semillas	0,00	0
Barbecho	2,29	2
Huertos	0,47	24

Cultivos Herbáceos y Barbecho. Explotaciones



Fuente: ICANE a partir de la explotación de microdatos del Censo Agrario 2009, INE

Aprovechamiento de la superficie. Cultivos leñosos (vides, frutales, olivos) . Censo 2009

	Superficie (Ha)	Explotaciones
Frutales	0,18	1
Vid	0,00	0

Fuente: ICANE a partir de la explotación de microdatos del Censo Agrario 2009, INE

Aprovechamiento de la superficie. Pastos y otras tierras . Censo 2009

	Superficie (Ha)	Explotaciones
Pastos permanentes	4.380,48	26
Otras tierras	2.815,99	48

Fuente: ICANE a partir de la explotación de microdatos del Censo Agrario 2009, INE

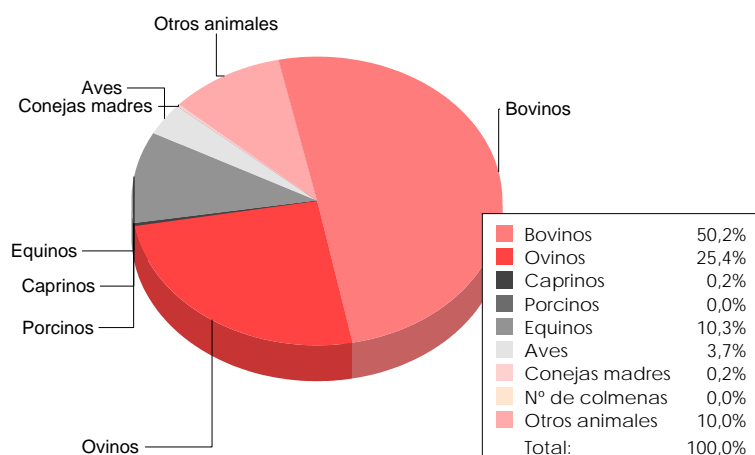
Unidades Ganaderas Totales 3193,734

Fuente: ICANE a partir de la explotación de microdatos del Censo Agrario 2009, INE

Cabezas de ganado. Censo 2009

	Cabezas	Explotaciones
Bovinos	3.224	73
Ovinos	1.631	25
Caprinos	15	3
Porcinos	1	1
Equinos	662	62
Aves	237	12
Conejas madres	10	1
Nº de colmenas	0	0
Otros animales	642	107
Total	6.422	284

Cabezas de Ganado



Fuente: ICANE a partir de la explotación de microdatos del Censo Agrario 2009, INE

5. ECONOMIA Y ACTIVIDADES ECONOMICAS

5.3 Sectores de Actividad

Número de reses. 2010

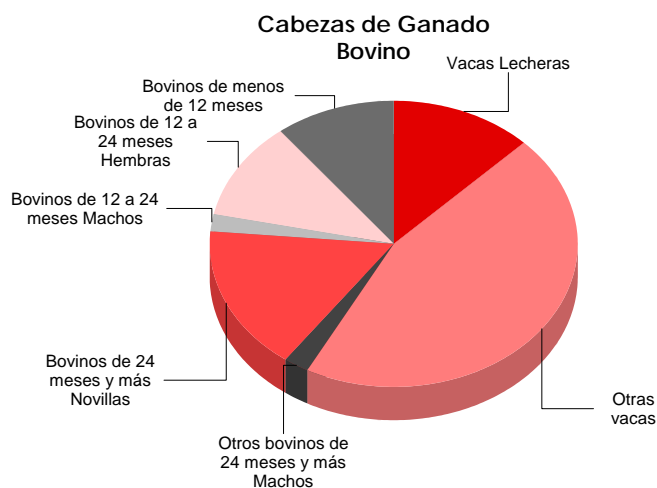
	Explotaciones	Reses	Reses / Explot.
Vacuno	92	2.794	30,37
Ovino	38	1.649	43,39
Caprinos	4	41	10,25

Fuente: Anuario de Estadística Agraria y Pesquera de Cantabria 2010, Consejería de Ganadería, Pesca y Desarrollo Rural. Gobierno de Cantabria

Cabezas de ganado. Bovino. Censo 2009

Vacas	Lecheras	401
	Otras vacas	1.463
Otros bovinos de 24 meses y más	Machos	67
	Novillas	534
Bovinos de 12 a menos de 24 meses	Machos	63
	Hembras	360
Bovinos de menos de 12 meses		336

Fuente: ICANE a partir de la explotación de microdatos del Censo Agrario 2009, INE



Cuota láctea

	2005-2006	2006-2007	2007-2008	2008-2009	2009-2010	2010-2011
Explotaciones	15	13	8	8	8	8
Toneladas	1.180.933	1.826.048	1.795.955	1.795.955	1.795.955	1.795.955
Tm/explotación	78.728,87	140.465,23	224.494,38	224.494,38	224.494,38	224.494,38

Fuente: Anuario de Estadística Agraria y Pesquera de Cantabria 2010, Consejería de Ganadería, Pesca y Desarrollo Rural. Gobierno de Cantabria

Censo de maquinaria. 2010

Total	5
Tractores	5
Motocultores, motosegadoras	0
Remolques	0
Otra maquinaria automotriz	0
Maquinaria arrastrada	0
Maquinaria estática	3

Fuente: Anuario de Estadística Agraria y Pesquera de Cantabria 2010, Consejería de Ganadería, Pesca y Desarrollo Rural. Gobierno de Cantabria

5. ECONOMIA Y ACTIVIDADES ECONOMICAS

5.3 Sectores de Actividad

5.3.2 Industria y actividades extractivas

Establecimientos Sector Industrial. Diciembre 2009

	Forma jurídica de la empresa				Total
	Sociedad Limitada	Sociedad Anónima	Asociación y otros tipos	Resto	
22-Edición, artes gráficas y reproducción de sop...	1	-	-	-	1
28-Fabricación de productos metálicos, excepto m...	-	-	-	1	1

Establecimientos Sector Energético. Diciembre 2009

	Forma jurídica de la empresa				Total
	Soc. Lim.	Soc. Anón.	Asociaciones	Resto	
					-

Establecimientos Actividades Extractivas. Diciembre 2009

	Forma jurídica de la empresa				Total
	Soc. Lim.	Soc. Anón.	Asociaciones	Resto	
					-

Fuente: Directorio de Empresas y Establecimientos. ICANE 2009

5. ECONOMIA Y ACTIVIDADES ECONOMICAS

5.3 Sectores de Actividad

5.3.3 Construcción

Establecimientos Construcción. Diciembre 2009

	Forma jurídica de la empresa				
	Soc. Lim.	Soc. Anón.	Asociaciones	Resto	Total
45. Construcción	-	-	-	14	14

Fuente: Directorio de Empresas y Establecimientos. ICANE 2009

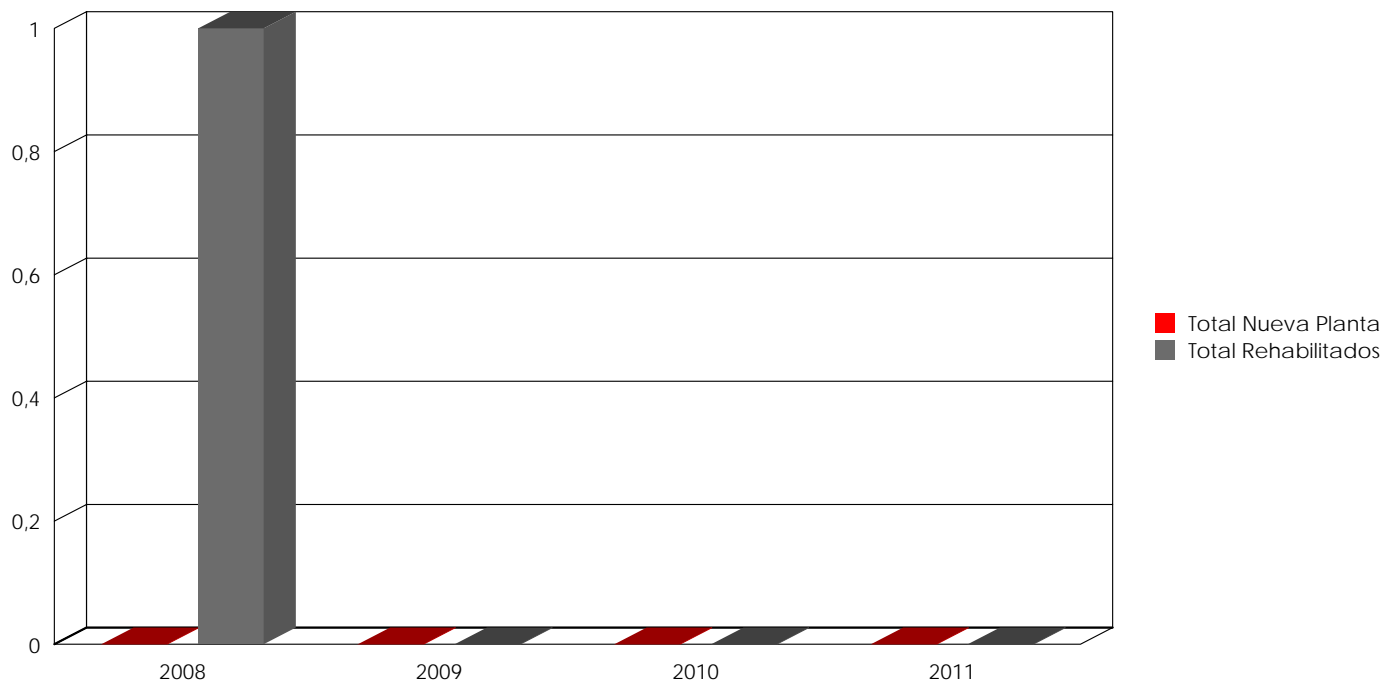
Licencias de obra

AÑO	NUEVA PLANTA			REHABILITACION				DEMOLICION TOTAL
	Total	Con demolición previa	Sin demolición	EN EDIFICIOS			EN LOCALES	
				Total	Con demolición parcial previa	Sin demolición		
2008 *	0	0	0	1	1	0	0	0
2009 *	0	0	0	0	0	0	0	0
2010 *	0	0	0	0	0	0	0	0
2011	0	0	0	0	0	0	0	0

* Datos estimados, faltan meses

Fuente: Edificios, superficie y viviendas según tipo de obra, Ministerio de Fomento a través de la Delegación del Gobierno en Cantabria

Licencias de Obra 1998-2011



5. ECONOMIA Y ACTIVIDADES ECONOMICAS

5.3 Sectores de Actividad

Edificios, superficie y viviendas según tipo de obra

AÑO	EDIFICACION DE NUEVA PLANTA					OBRAS DE REHABILITACIÓN		OBRAS DE DEMOLICIÓN	
	EDIFICIOS A CONSTRUIR		SUPERFICIE A CONSTRUIR		VIVIENDAS	Edificios	Viviendas	Edificios	Viviendas
	Residenciales	No residenciales	En edificios residenciales	En edificios no residenciales					
2008	0	0	0	0	0	1	3	0	1
2009	0	0	0	0	0	0	0	0	0
2010	0	0	0	0	0	0	0	0	0
2011	0	0	0	0	0	0	0	0	0

* Datos estimados, faltan meses

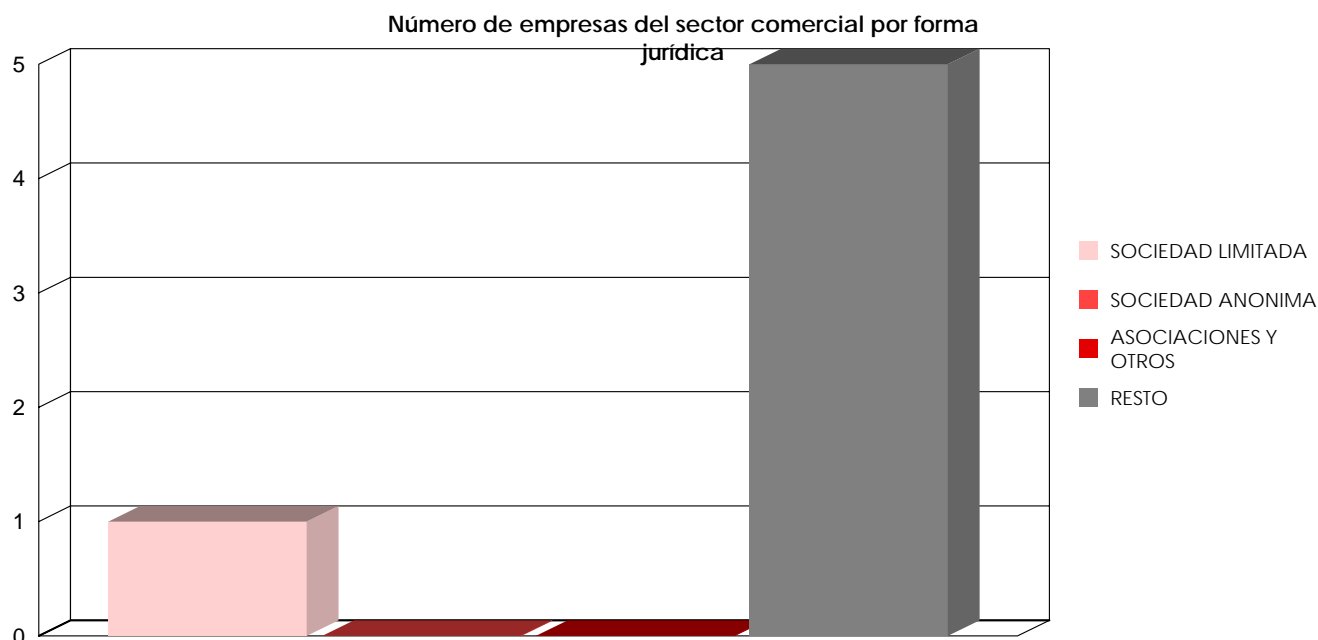
Fuente: Edificios, superficie y viviendas según tipo de obra, Ministerio de Fomento a través de la Delegación del Gobierno en Cantabria

5.3.4 Comercio

Empresas sector comercio. Diciembre 2009

	Forma jurídica de la empresa				
	Soc. Lim.	Soc. Anón.	Asociaciones	Resto	Total
50.Venta, mantenimiento y reparación de ...	1	-	-	-	1
52.Comercio al por menor, excepto el com...	-	-	-	5	5

Fuente: Directorio de Empresas y Establecimientos. ICANE 2009



5. ECONOMIA Y ACTIVIDADES ECONOMICAS

5.3 Sectores de Actividad

5.3.5 Turismo

Zonas Turísticas

VALLES PASIEGOS



Plazas de alojamiento. 2011

Total	28
-------	----

Hoteles. 2011

Número	-
Nº de habitaciones	-
Nº de plazas	-

Hostales y pensiones. 2011

Número	1
Nº de habitaciones	9
Nº de plazas	17

Viviendas rurales. 2011

Número	-
Nº de habitaciones	-
Nº de plazas	-

Campings. 2011

Número	-
Nº Parcelas	-
Nº de plazas	-

- Sin dotación

Hostelería. 2011

Restaurantes	2
Cafeterías	-
Bares y Pubs	2

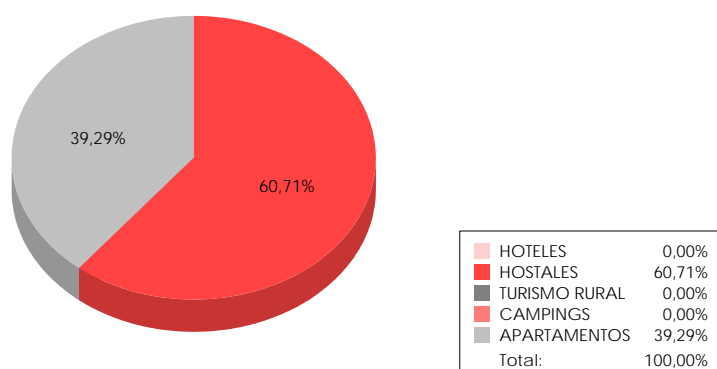
Empresas. 2011

Agencias de viajes	-
Turismo rural / turismo	-

Apartamentos. 2011

Número	1
Nº de plazas	11

Plazas de alojamiento



Fuente: ICANE, a partir de explotación de microdatos del Directorio de Establecimientos Turísticos de la Dirección General de Turismo. Consejería de Innovación, Industria, Turismo y Comercio, Gobierno de Cantabria 2011

6. CULTURA Y DEPORTES

6.1 Cultura

6.1.1 Patrimonio Cultural. 2012

Monumentos, Jardines Históricos, Bienes muebles y Lugares Culturales	-
Conjuntos Históricos	-
Zonas Arqueológicas	-

Bienes de Interés Local	-
-------------------------	---

Bienes Inventariados	-
----------------------	---

Museos	-
Galerías de arte	-
Salas de exposiciones	-

- Sin dotación

Fuente: ICANE, a partir de datos de la Consejería de Educación, Cultura y Deporte. Gobierno de Cantabria 2012

6.1.2 Bienes de Interés Cultural. 2012

Monumentos

Nombre	Estado	Entorno	Estado entorno
-	-	-	-

- Sin dotación

Zonas Arqueológicas

Nombre	Estado	Entorno	Estado Entorno
-	-	-	-

- Sin dotación

Conjuntos Históricos

Nombre	Estado
-	-

- Sin dotación

Bienes Muebles

Nombre	Estado	Lugar de origen	Municipio origen
-	-	-	-

- Sin dotación

Jardines Históricos

Nombre	Estado
-	-

- Sin dotación

Lugares Culturales

Nombre	Estado
-	-

- Sin dotación

Lugares Naturales

Nombre	Estado
-	-

- Sin dotación

6.1.3 Bienes de interes local. 2012

Nombre	Estado
-	-

- Sin dotación

6.1.4 Bienes inventariados. 2012

Nombre	Estado
-	-

- Sin dotación

Fuente: ICANE, a partir de datos de la Consejería de Educación, Cultura y Deporte. Gobierno de Cantabria 2012

6. CULTURA Y DEPORTES

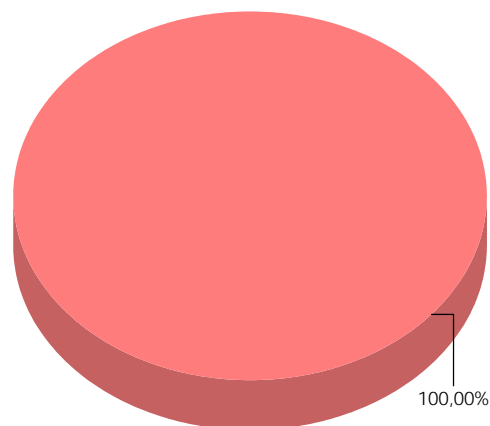
6.2 Deporte

6.2.1 Instalaciones deportivas. 2005

Pistas polideportivas	-
Pabellones polideportivos	-
Boleras / pistas de petanca	5
Campos de fútbol	-
Piscinas	-
Pistas de atletismo	-
Pistas de tenis / padel	-
Gimnasios y salas polivalentes	-
Campos de golf	-
Explanadas polivalentes	-
Campos de tiro	-
Frontón / frontenis	-
Squash	-
Circuitos permanentes de motor	-
Velódromos / circuitos de bicicleta	-
Otras	-
Total	5

- Sin dotación

Fuente: Censo de Instalaciones deportivas de Cantabria. Conserjería de Educación, Cultura y Deporte. Gobierno de Cantabria 2005



■ Pistas polideportivas	0,00%
■ Boleras	100,00%
■ Explanadas polivalentes	0,00%
■ Pabellones polideportivos	0,00%
■ Campos de fútbol	0,00%
■ Otras instalaciones	0,00%
Total:	100,00%

7. JUSTICIA

Partido Judicial	MEDIO CUDEYO
Tribunal Superior de Justicia de Cantabria	Santander
Audiencia	Santander
Registro Civil	Santander / Torrelavega

Fuente: Gerencia Provincial de Cantabria. Ministerio de Justicia

