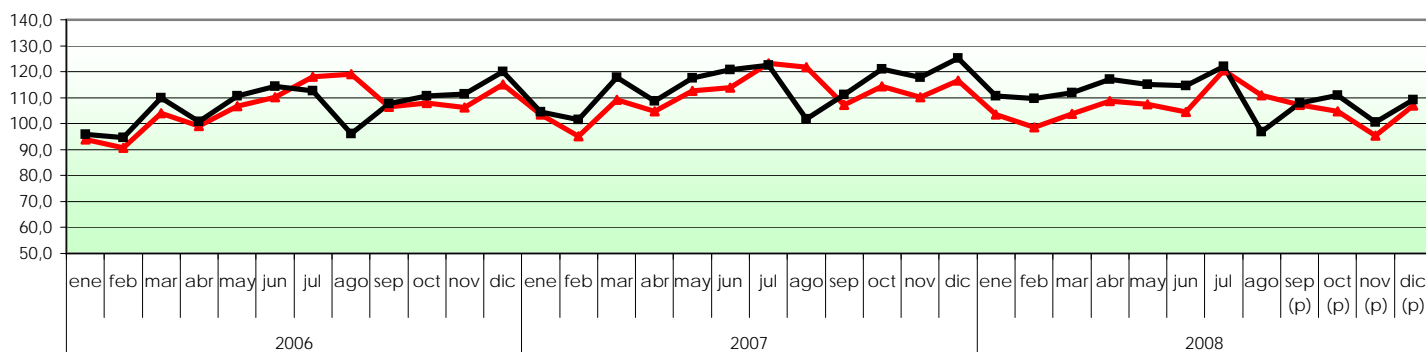


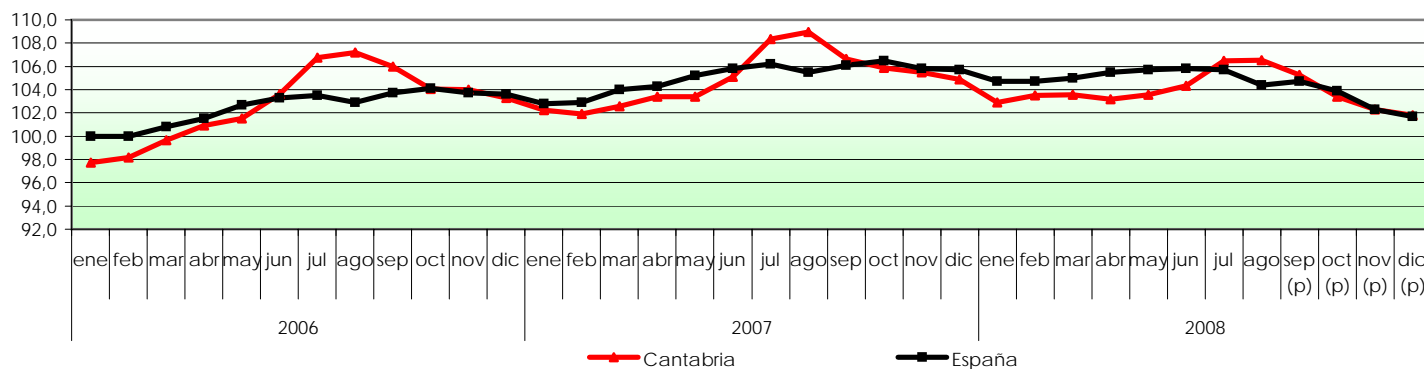
Indicador de Actividad del Sector Servicios	Cantabria			España		
	Índice. Diciembre 2008	Tasa de variación interanual (%)	Tasa de variación mensual (%)	Índice. Diciembre 2008	Tasa de variación interanual (%)	Tasa de variación mensual (%)
<b>Índice de cifra de negocios</b>						
General	106,9	-8,3	12,1	109,2	-12,7	8,7
Comercio	108,2	-8,4	16,0	107,1	-15,2	9,3
Turismo	85,9	-10,6	5,9	90,6	-9,8	6,6
Transporte	98,7	-12,0	-1,7	103,2	-7,9	-1,9
Sociedad de la información	123,1	0,2	9,8	126,0	-2,5	8,8
Servicios a empresas	127,8	-2,6	5,2	135,3	-7,1	15,8
<b>Índice de ocupación</b>						
General	101,8	-3,0	-0,5	101,7	-3,8	-0,6
Comercio	101,9	-3,8	0,3	102,6	-3,0	-0,2
Turismo	93,3	-0,5	-1,6	94,9	-4,6	-1,2
Transporte	101,0	-1,6	-0,8	101,9	-3,5	-1,0
Sociedad de la información	104,5	-4,7	-0,1	108,4	0,9	-0,5
Servicios a empresas	110,7	-3,9	-0,9	103,4	-5,6	-0,5

Fuente: ICANE a partir de microdatos del Indicador de Actividad del Sector Servicios del INE

Índice de cifras de negocio. General



Índice de ocupación. General



### Nota:

La clasificación por ramas de actividad utilizada incluye los siguientes CNAE: Comercio (50, 51, 52), Turismo (55, 633), Transporte (60, 61, 62, 631, 632, 634, 641), Sociedad de la información (642, 72, 921, 922) y Servicios a empresas (74)

## Índice de cifra de negocios. Cantabria

Unidades: índice y %

Año	Mes	Índice						Tasa de variación interanual (%)					
		General	Comercio	Turismo	Transporte	Sociedad de la información	Servicios a empresas	General	Comercio	Turismo	Transporte	Sociedad de la información	Servicios a empresas
2005	ene	88,0	90,4	65,9	89,2	89,8	87,6	-	-	-	-	-	-
	feb	85,5	86,3	69,5	93,0	89,3	81,5	-	-	-	-	-	-
	mar	97,4	98,7	87,1	98,2	98,4	94,2	-	-	-	-	-	-
	abr	98,9	99,6	82,5	101,5	95,2	110,6	-	-	-	-	-	-
	may	98,6	98,2	93,3	102,9	98,2	102,3	-	-	-	-	-	-
	jun	103,5	101,8	103,0	107,2	101,6	118,6	-	-	-	-	-	-
	jul	111,2	109,2	147,4	104,0	101,8	102,1	-	-	-	-	-	-
	ago	110,2	107,5	184,9	89,9	94,0	82,9	-	-	-	-	-	-
	sep	100,3	98,0	113,1	104,5	102,3	100,8	-	-	-	-	-	-
	oct	96,9	97,0	91,6	94,8	108,4	100,6	-	-	-	-	-	-
	nov	98,9	99,2	79,5	108,6	104,1	101,7	-	-	-	-	-	-
	dic	110,8	114,1	82,2	106,1	116,8	117,0	-	-	-	-	-	-
2006	ene	93,9	95,8	68,5	98,5	98,7	95,9	6,7	6,0	4,0	10,4	9,9	9,4
	feb	90,6	89,6	70,9	108,8	96,3	93,6	6,1	3,8	2,0	17,0	7,9	14,8
	mar	103,9	105,0	86,5	113,3	104,1	98,1	6,7	6,4	-0,6	15,3	5,8	4,1
	abr	99,1	99,2	98,6	101,0	102,4	93,2	0,2	-0,4	19,5	-0,5	7,6	-15,7
	may	106,8	107,4	95,3	117,9	103,7	96,0	8,3	9,3	2,2	14,6	5,5	-6,1
	jun	110,1	109,4	109,0	116,8	107,8	108,6	6,4	7,4	5,8	8,9	6,1	-8,4
	jul	118,0	115,7	150,0	109,2	108,1	123,0	6,1	5,9	1,8	5,0	6,1	20,4
	ago	119,0	118,3	183,2	96,4	97,2	91,2	8,1	10,1	-1,0	7,2	3,3	9,9
	sep	106,4	104,7	121,0	106,4	106,0	106,1	6,1	6,8	7,0	1,8	3,6	5,3
	oct	108,0	108,0	102,5	113,3	107,1	107,0	11,5	11,3	11,9	19,6	-1,2	6,3
	nov	106,1	106,5	87,7	112,3	107,8	115,0	7,2	7,3	10,2	3,4	3,6	13,0
	dic	115,2	118,7	92,5	106,5	117,8	121,1	4,0	4,0	12,5	0,3	0,8	3,5
2007	ene	103,4	105,9	74,4	106,4	109,2	106,1	10,1	10,5	8,7	8,1	10,7	10,6
	feb	95,1	92,9	76,1	112,9	111,8	106,6	5,0	3,7	7,4	3,8	16,1	13,9
	mar	109,3	109,1	92,2	116,7	114,0	119,1	5,1	3,9	6,6	3,0	9,5	21,4
	abr	104,7	103,0	104,0	109,2	111,2	114,2	5,7	3,9	5,5	8,1	8,6	22,5
	may	112,5	110,4	105,6	123,4	116,2	124,9	5,4	2,9	10,8	4,7	12,1	30,1
	jun	113,8	111,7	114,9	122,5	113,3	120,9	3,4	2,1	5,5	4,8	5,1	11,3
	jul	123,1	120,1	149,7	121,2	117,1	128,9	4,4	3,8	-0,2	11,0	8,3	4,8
	ago	121,8	121,1	173,3	106,7	102,9	96,1	2,3	2,3	-5,4	10,7	5,9	5,4
	sep	107,3	103,1	119,4	117,3	108,1	120,7	0,8	-1,5	-1,4	10,2	1,9	13,7
	oct	114,3	112,0	107,5	127,8	114,0	125,4	5,8	3,7	4,9	12,8	6,5	17,2
	nov	110,0	108,0	89,2	124,4	114,5	134,1	3,7	1,5	1,7	10,8	6,3	16,6
	dic	116,6	118,2	96,1	112,2	122,9	131,3	1,2	-0,4	3,9	5,4	4,3	8,4
2008	ene	103,5	104,4	74,8	119,1	105,9	101,5	0,1	-1,4	0,5	11,9	-3,1	-4,3
	feb	98,5	96,5	79,8	117,4	107,6	108,1	3,5	3,9	4,9	4,0	-3,8	1,5
	mar	103,8	102,4	100,4	113,2	101,1	108,4	-5,0	-6,1	8,9	-2,9	-11,3	-9,0
	abr	108,7	108,3	96,1	118,1	107,5	114,6	3,8	5,1	-7,6	8,1	-3,3	0,4
	may	107,6	106,5	103,3	118,7	106,8	105,2	-4,4	-3,5	-2,1	-3,8	-8,1	-15,8
	jun	104,5	102,9	108,4	108,3	104,7	110,6	-8,2	-7,9	-5,7	-11,5	-7,6	-8,5
	jul	120,5	117,9	143,0	121,4	113,7	120,9	-2,2	-1,8	-4,5	0,2	-2,9	-6,2
	ago	110,9	107,5	171,7	100,8	94,8	93,1	-9,0	-11,2	-0,9	-5,6	-7,9	-3,2
	sep (p)	107,2	104,2	116,8	114,0	106,8	117,4	0,0	1,1	-2,1	-2,7	-1,1	-2,7
	oct (p)	104,6	103,6	96,6	113,5	111,1	108,8	-8,4	-7,5	-10,2	-11,2	-2,6	-13,2
	nov (p)	95,3	93,3	81,2	100,4	112,2	121,5	-13,4	-13,7	-8,9	-19,3	-2,0	-9,4
	dic (p)	106,9	108,2	85,9	98,7	123,1	127,8	-8,3	-8,4	-10,6	-12,0	0,2	-2,6

Fuente: ICANE a partir de microdatos del Indicador de Actividad del Sector Servicios del INE

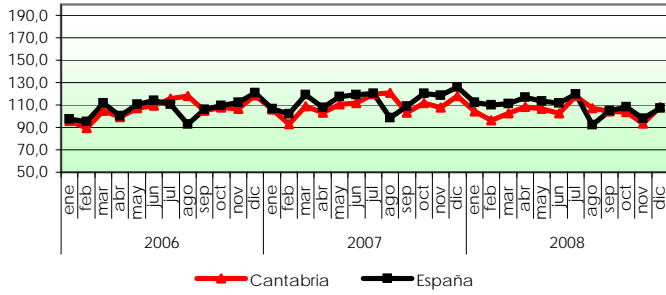
## Índice de ocupación. Cantabria

Unidades: índice y %

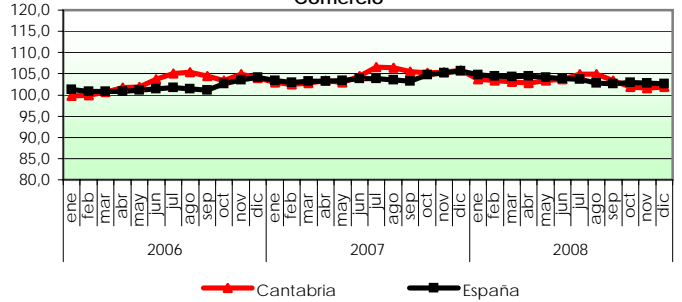
Año	Mes	Índice						Tasa de variación interanual (%)					
		General	Comercio	Turismo	Transporte	Sociedad de la información	Servicios a empresas	General	Comercio	Turismo	Transporte	Sociedad de la información	Servicios a empresas
2005	ene	97,1	99,1	92,1	97,5	96,9	97,3	-	-	-	-	-	-
	feb	96,8	98,6	92,4	96,1	98,1	97,3	-	-	-	-	-	-
	mar	97,7	99,1	94,8	97,2	100,0	97,3	-	-	-	-	-	-
	abr	97,9	99,0	96,1	97,0	98,3	97,5	-	-	-	-	-	-
	may	99,3	99,3	100,3	99,9	99,4	97,7	-	-	-	-	-	-
	jun	101,2	99,9	105,0	101,0	101,3	100,7	-	-	-	-	-	-
	jul	103,9	100,7	115,4	102,0	100,5	101,6	-	-	-	-	-	-
	ago	104,2	101,4	116,2	102,4	100,5	100,0	-	-	-	-	-	-
	sep	102,2	100,3	105,8	102,7	100,6	103,0	-	-	-	-	-	-
	oct	100,5	100,7	96,5	101,5	101,2	103,1	-	-	-	-	-	-
	nov	100,1	101,2	94,2	101,7	100,9	102,3	-	-	-	-	-	-
	dic	99,2	100,8	90,9	101,0	102,3	102,3	-	-	-	-	-	-
2006	ene	97,7	99,8	90,3	101,0	100,0	97,8	0,6	0,6	-2,0	3,7	3,1	0,5
	feb	98,2	100,0	90,7	101,8	99,6	99,0	1,5	1,4	-1,9	6,0	1,5	1,7
	mar	99,7	100,6	94,3	101,6	101,5	101,4	2,1	1,6	-0,5	4,5	1,5	4,2
	abr	100,9	101,7	96,9	101,3	103,0	102,7	3,1	2,8	0,8	4,5	4,8	5,3
	may	101,5	101,9	97,7	102,4	104,3	103,7	2,3	2,7	-2,6	2,5	5,0	6,2
	jun	103,6	103,6	101,5	103,1	105,5	106,1	2,4	3,8	-3,4	2,1	4,2	5,4
	jul	106,7	105,0	112,2	103,3	107,2	107,6	2,7	4,3	-2,8	1,3	6,7	5,9
	ago	107,2	105,4	115,6	102,4	106,1	106,5	2,9	3,9	-0,5	-0,1	5,6	6,5
	sep	106,0	104,5	107,4	104,1	106,5	109,5	3,7	4,2	1,4	1,3	5,9	6,4
	oct	104,1	103,4	101,2	103,3	106,3	109,1	3,6	2,6	4,8	1,8	5,0	5,9
	nov	104,0	104,9	97,8	102,6	106,4	109,2	3,9	3,7	3,7	0,9	5,5	6,8
	dic	103,3	104,0	96,6	104,0	106,5	107,6	4,1	3,2	6,3	3,0	4,1	5,2
2007	ene	102,3	102,9	93,2	102,8	103,7	109,7	4,7	3,2	3,2	1,7	3,7	12,1
	feb	101,9	102,5	92,1	103,1	102,8	110,1	3,8	2,5	1,5	1,3	3,2	11,2
	mar	102,6	102,7	93,7	102,5	106,7	111,3	2,9	2,1	-0,7	0,9	5,1	9,7
	abr	103,4	103,3	95,8	102,1	107,0	111,9	2,4	1,6	-1,1	0,8	3,9	8,9
	may	103,4	103,0	94,2	103,7	107,8	113,3	1,8	1,0	-3,5	1,2	3,3	9,3
	jun	105,1	104,5	97,7	104,3	108,0	114,6	1,4	0,8	-3,7	1,2	2,3	8,1
	jul	108,3	106,6	107,4	104,8	107,6	116,2	1,5	1,5	-4,3	1,5	0,4	8,0
	ago	109,0	106,4	110,1	104,5	109,2	117,3	1,6	1,0	-4,7	2,1	2,9	10,1
	sep	106,7	105,5	100,7	103,1	109,3	118,0	0,6	1,0	-6,2	-1,0	2,6	7,7
	oct	105,9	105,2	97,4	104,2	109,8	117,3	1,7	1,8	-3,8	0,8	3,3	7,5
	nov	105,5	105,4	95,7	103,2	110,1	117,3	1,4	0,5	-2,1	0,6	3,4	7,4
	dic	104,9	105,9	93,8	102,7	109,6	115,2	1,6	1,8	-2,9	-1,3	2,9	7,1
2008	ene	102,9	103,6	92,9	101,1	109,7	112,1	0,6	0,7	-0,3	-1,7	5,8	2,2
	feb	103,5	103,5	93,1	104,0	108,4	113,8	1,6	1,0	1,1	0,9	5,5	3,4
	mar	103,6	103,1	97,2	102,1	108,7	111,8	1,0	0,4	3,8	-0,4	1,9	0,5
	abr	103,2	102,9	95,7	102,4	111,7	111,4	-0,2	-0,5	-0,1	0,3	4,3	-0,4
	may	103,6	103,5	96,5	103,0	105,5	111,6	0,2	0,5	2,4	-0,7	-2,1	-1,5
	jun	104,3	103,7	97,5	104,7	105,8	112,7	-0,7	-0,7	-0,2	0,3	-2,1	-1,7
	jul	106,5	104,9	104,9	104,3	106,5	113,6	-1,7	-1,6	-2,4	-0,5	-1,1	-2,2
	ago	106,5	104,8	104,5	102,4	106,8	115,8	-2,2	-1,5	-5,1	-2,0	-2,1	-1,2
	sep (p)	105,2	103,3	99,7	102,3	105,9	117,9	-1,3	-2,1	-1,0	-0,7	-3,1	-0,1
	oct (p)	103,4	101,9	96,1	102,3	106,3	115,3	-2,3	-3,1	-1,3	-1,8	-3,2	-1,7
	nov (p)	102,3	101,6	94,9	101,8	104,6	111,8	-3,0	-3,6	-0,9	-1,4	-5,0	-4,7
	dic (p)	101,8	101,9	93,3	101,0	104,5	110,7	-3,0	-3,8	-0,5	-1,6	-4,7	-3,9

Fuente: ICANE a partir de microdatos del Indicador de Actividad del Sector Servicios del INE

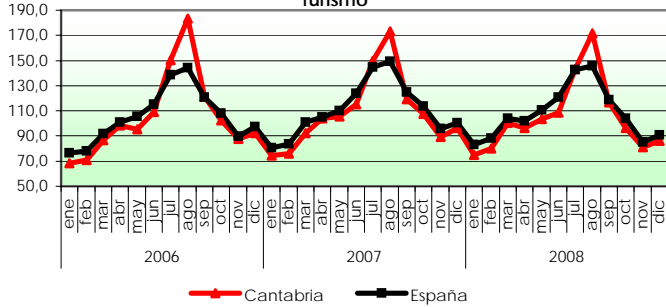
**Índices cifra de negocios.**  
**Comercio**



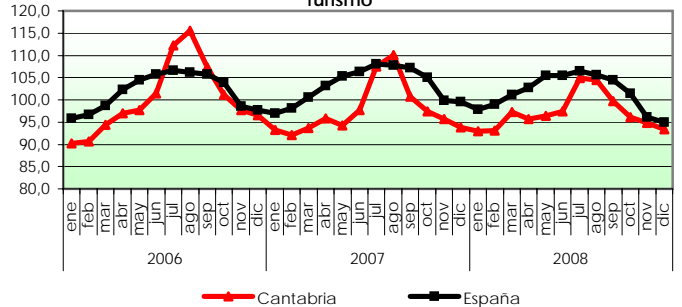
**Índices ocupación.**  
**Comercio**



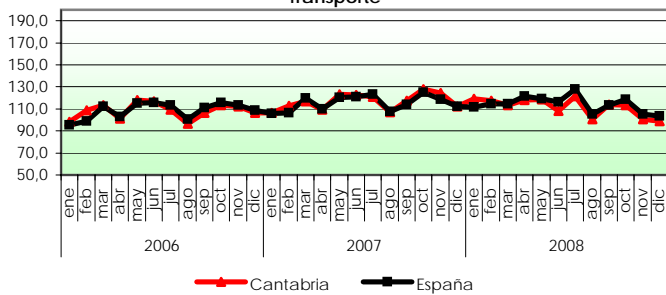
**Índices cifra de negocios.**  
**Turismo**



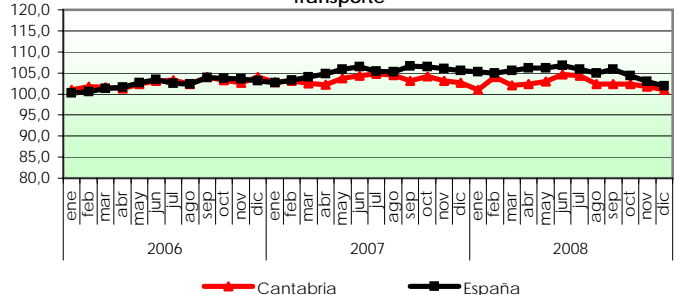
**Índices ocupación.**  
**Turismo**



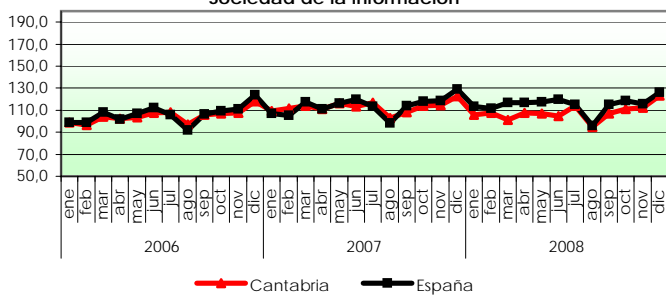
**Índices cifra de negocios.**  
**Transporte**



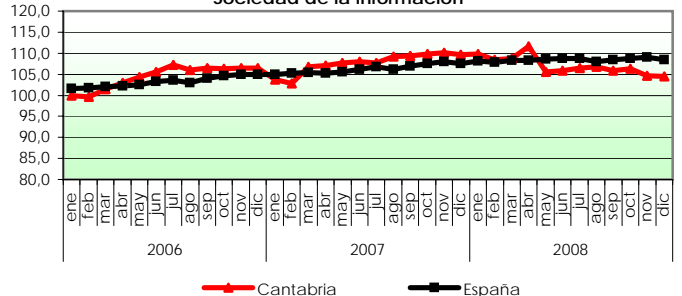
**Índices ocupación.**  
**Transporte**



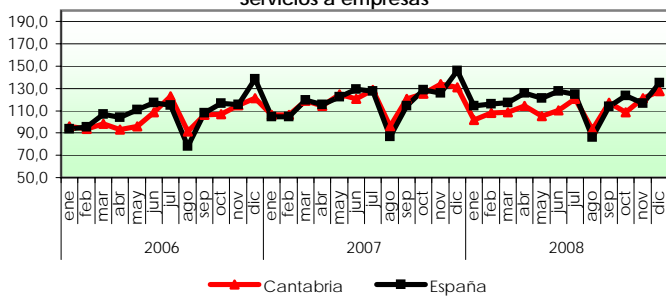
**Índices cifra de negocios.**  
**Sociedad de la información**



**Índices ocupación.**  
**Sociedad de la información**



**Índices cifra de negocios.**  
**Servicios a empresas**



**Índices ocupación.**  
**Servicios a empresas**

