

Actividad económica-financiera Administraciones Públicas Cantabria 2007 - 2011

I. Liquidación de Presupuestos de la Administración Gral. del Estado. Datos consolidados. Miles de €

1.1 Clasificación económica

Obligaciones reconocidas	2007	2008	2009	2010	2011
1. Gastos de personal	112.185	95.377	12.181	11.084	11.217
2. Gastos corrientes en bienes y servicios	15.894	11.779	10.845	11.284	10.668
3. Gastos financieros	5	80	0	1	9
4. Transferencias corrientes	17.767	16.100	6.508	7.572	8.923
6. Inversiones reales	198.154	166.501	156.244	124.252	83.307
7. Transferencias de capital	31.611	50.931	37.246	27.149	20.554
8. Activos financieros	27.525	46.326	56.980	69.264	27.854
9. Pasivos financieros	0	0	4	0	0
Total	403.141	387.095	280.008	250.606	162.532

1.2 Clasificación orgánica

Obligaciones reconocidas	2007	2008	2009	2010	2011
Clases Pasivas	108.971	89.450	1	737	932
Gastos de diversos ministerios	11	66	0	42	4.748
Ministerio de Administraciones Públicas	1.436	1.020	899	0	0
Ministerio de Política Territorial y Administración Pública	0	0	0	0	1.225
Ministerio de Agricultura, Pesca y Alimentación	18.659	32.589	0	0	0
Ministerio de Asuntos Exteriores y de Cooperación	0	0	0	13	11
Ministerio de Fomento	174.144	142.401	125.588	109.365	77.388
Ministerio de Vivienda	270	8.633	13.487	15.400	0
Ministerio de Justicia	6.726	2.370	1.277	1.150	154
Ministerio de Medio Ambiente	19.111	19.788	0	0	0
Ministerio de Medio Ambiente y Medio Rural y Marino	0	0	30.409	10.130	16.160
Ministerio de Sanidad y Consumo	1.116	522	161	0	0
Ministerio de Sanidad y Política Social	0	0	0	187	0
Ministerio de Sanidad Política Social e Igualdad	0	0	0	0	429
Ministerio de Trabajo y Asuntos Sociales	4.143	3.244	0	0	0
Ministerio de Trabajo e Inmigración	0	0	844	914	853
Ministerio del Interior	17.974	18.265	19.678	22.886	18.417
Ministerio de Defensa	1.619	7.562	767	0	40
Ministerio de Economía y Hacienda	9.384	1.690	8.239	5.373	1.315
Ministerio de Educación y Ciencia	16.858	25.040	0	0	0
Ministerio de Educación, Política Social y Deporte	0	0	3.633	0	0
Ministerio de Educación	0	0	0	8.864	7.956
Ministerio de cultura	1.266	1.485	1.171	1.470	809
Ministerio de Ciencia e Innovación	0	0	34.885	47.292	13.026
Ministerio de Industria, Turismo y Comercio	21.452	32.957	38.925	25.933	19.063
Ministerio de Igualdad	0	0	40	29	0
Ministerio de Presidencia	0	0	0	814	0
Consejo General del Poder Judicial	2	13	3	6	6
Total	403.141	387.095	280.008	250.606	162.532

1.3 Clasificación áreas de gasto

Obligaciones reconocidas	2007	2008	2009	2010	2011
1. Servicios públicos básicos	28.527	30.283	23.044	26.067	19.118
2. Actuaciones de protección y promoción social	110.182	98.859	14.386	16.903	15.694
3. Producción de bienes públicos de carácter preferente	5.559	5.956	9.083	7.590	6.174
4. Actuaciones de carácter económico	255.603	248.864	230.283	198.299	113.398
9. Actuaciones de carácter general	3.270	3.133	3.213	1.748	8.148
Total	403.141	387.095	280.008	250.606	162.532

1.4 Clasificación COFOG

Obligaciones reconocidas	2007	2008	2009	2010	2011
01. Servicios públicos de carácter general	3.270	3.133	3.213	1.761	8.159
02. Defensa	1.619	7.562	767	0	40
03. Orden público y seguridad	23.911	19.940	20.504	24.043	17.107
04. Asuntos económicos	231.008	212.143	186.783	186.273	93.122
05. Protección del medio ambiente	6.912	6.317	9.914	6.036	5.418
06. Vivienda y servicios comunitarios	12.199	13.471	16.966	2.535	4.937
07. Salud	1.082	507	147	169	381
08. Actividades recreativas, culturales y religión	4.266	4.493	3.173	3.472	2.809
09. Educación	5.726	18.187	24.222	9.221	14.695
10. Protección social	113.148	101.342	14.320	17.097	15.864
Total	403.141	387.095	280.008	250.606	162.532

1.5 Cuenta de producción y cuenta de explotación

Obligaciones reconocidas	2007	2008	2009(P)	2010(P)	2011(A)
Producción	26.615	23.584	23.026	22.368	21.885
Consumos intermedios	15.817	11.719	10.764	11.179	10.569
Valor añadido bruto	10.798	11.865	12.262	11.189	11.316
Remuneración de asalariados	10.722	11.805	12.181	11.084	11.217
Sueldos y salarios	10.199	11.232	11.613	10.500	10.441
Cotizaciones sociales a cargo de empleadores	522	573	567	584	776
Efectivas	-	-	-	-	-
Imputadas/Prestaciones sociales directas	-	-	-	-	-
Otros impuestos sobre la producción	76	61	81	105	99

Nota: (P) provisional (A) avance

2. Liquidación Presupuestos de OO.AA. de Admón. Gral. del Estado. Datos consolidados. Miles de €

2.1 Clasificación económica

Obligaciones reconocidas	2007	2008	2009	2010	2011
1. Gastos de personal	19.225	21.536	18.909	19.576	17.935
2. Gastos corrientes en bienes y servicios	9.370	10.613	12.859	14.482	10.352
3. Gastos financieros	1	1	1	0	5
4. Transferencias corrientes	5.865	994	24.789	13.120	59.110
6. Inversiones reales	62.083	47.851	38.832	36.717	16.228
7. Transferencias de capital	365	11.464	11.323	12.202	18.358
8. Activos financieros	2	0	9	2	5
9. Pasivos financieros	0	0	0	41	41
Total	96.910	92.460	106.723	96.141	122.033

2.2 Clasificación áreas económicas

Obligaciones reconocidas	2007	2008	2009	2010	2011
1. Servicios públicos básicos	5.282	4.649	4.143	3.911	1.137
2. Actuaciones de protección y promoción social	1.250	1.252	669	677	5.698
3. Producción de bienes públicos de carácter preferente	15.257	7.812	8.797	9.520	6.116
4. Actuaciones de carácter económico	55.731	56.802	75.038	63.611	91.085
9. Actuaciones de carácter general	19.390	21.944	18.077	18.421	17.996
Total	96.910	92.460	106.723	96.141	122.033

2.3 Clasificación COFOG

Obligaciones reconocidas	2007	2008	2009	2010	2011
01. Servicios públicos de carácter general	28.122	24.155	21.523	24.762	24.260
02. Defensa	868	773	1.140	788	624
03. Orden público y seguridad	4.400	3.851	2.988	3.096	491
04. Asuntos económicos	4.509	9.571	34.697	23.540	70.885
05. Protección del medio ambiente	2.142	4.872	5.860	5.423	3.762
06. Vivienda y servicios comunitarios	47.033	37.598	29.754	26.624	8.400
07. Salud	1.465	2.523	2.032	1.674	1.725
08. Actividades recreativas, culturales y religión	1.207	1.344	1.322	779	446
09. Educación	5.913	6.521	6.728	8.767	5.726
10. Protección social	1.250	1.252	679	688	5.713
Total	96.910	92.460	106.723	96.141	122.033

2.4 Cuenta de producción y cuenta de explotación

Obligaciones reconocidas	2007	2008	2009	2010	2011
Producción	28.595	32.149	31.768	34.058	28.287
Consumos intermedios	9.063	10.277	12.531	14.143	10.020
Valor añadido bruto	19.532	21.872	19.237	19.916	18.267
Remuneración de asalariados	19.243	21.538	18.911	19.576	17.937
Sueldos y salarios	18.254	20.482	18.460	18.446	16.858
Cotizaciones sociales a cargo de empleadores	989	1.056	451	1.130	1.079
Efectivas	-	-	-	-	-
Imputadas/Prestaciones sociales directas	-	-	-	-	-
Otros impuestos sobre la producción	289	334	326	339	330

3. Liquidación de Presupuestos de la Seguridad Social. Datos consolidados. Miles de €

3.1 Clasificación económica

Obligaciones reconocidas	2007	2008	2009	2010	2011
1. Gastos de personal	17.920	19.894	21.119	20.975	19.950
2. Gastos corrientes en bienes y servicios	4.722	5.092	4.578	5.233	4.968
3. Gastos financieros	0	1	7	7	7
4. Transferencias corrientes	1.359.805	1.435.461	1.505.914	1.585.832	1.633.283
6. Inversiones reales	622	809	1.191	536	293
7. Transferencias de capital	0	0	0	0	0
8. Activos financieros	97	107	123	118	121
9. Pasivos financieros	0	0	0	0	0
Total	1.383.167	1.461.363	1.532.932	1.612.701	1.658.623

3.2 Clasificación áreas económicas

Obligaciones reconocidas	2007	2008	2009	2010	2011
1. Prestaciones económicas	1.367.881	1.444.825	1.515.612	1.595.373	1.642.679
2. Asistencia sanitaria	4.616	4.983	4.587	5.316	4.617
3. Servicios sociales	204	113	111	113	113
4. Tesorería, informática, otros servicios	10.465	11.442	12.621	11.899	11.213
Total	1.383.167	1.461.363	1.532.932	1.612.701	1.658.623

3.3 Clasificación COFOG

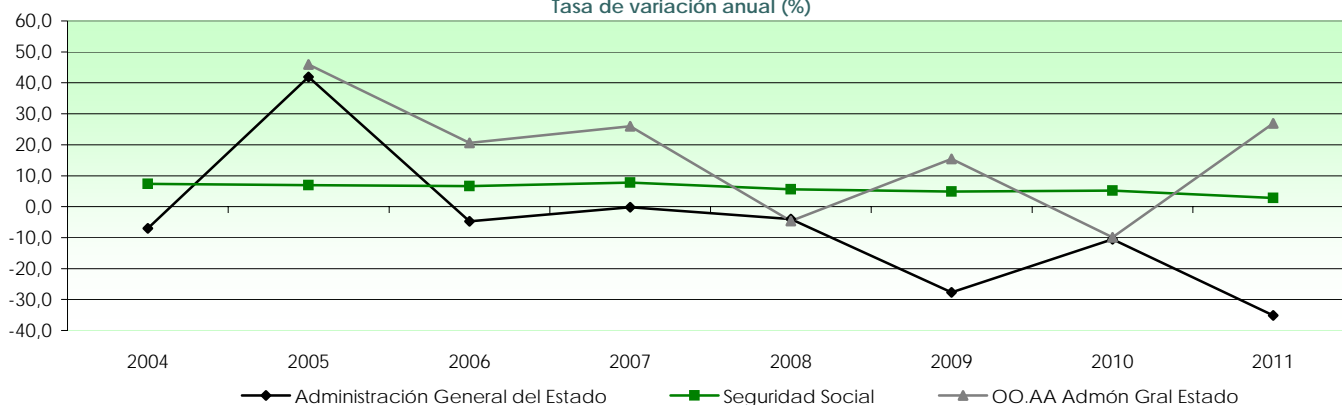
Obligaciones reconocidas	2007	2008	2009	2010	2011
01. Servicios públicos de carácter general	10.519	11.500	12.686	11.964	11.278
02. Defensa	0	0	0	0	0
03. Orden público y seguridad	0	0	0	0	0
04. Asuntos económicos	45	29	35	42	43
05. Protección del medio ambiente	0	0	0	0	0
06. Vivienda y servicios comunitarios	0	0	0	0	0
07. Salud	4.683	4.988	4.587	5.316	4.618
08. Actividades recreativas, culturales y religión	0	0	0	0	0
09. Educación	0	0	0	0	0
10. Protección social	1.367.920	1.444.845	1.515.624	1.595.379	1.642.683
Total	1.383.167	1.461.363	1.532.932	1.612.701	1.658.623

3.4 Cuenta de producción y cuenta de explotación

Obligaciones reconocidas	2007	2008	2009(P)	2010(P)	2011(A)
Producción	22.642	24.986	25.697	26.208	24.919
Consumos intermedios	4.672	5.044	4.529	5.173	4.897
Valor añadido bruto	17.970	19.942	21.168	21.034	20.022
Remuneración de asalariados	17.920	19.894	21.119	20.975	19.950
Sueldos y salarios	13.861	15.419	16.320	16.186	15.806
Cotizaciones sociales a cargo de empleadores	4.059	4.474	4.799	4.788	4.145
Efectivas	-	-	-	-	-
Imputadas/Prestaciones sociales directas	-	-	-	-	-
Otros impuestos sobre la producción	50	48	48	60	72

Nota: (P) provisional (A) avance

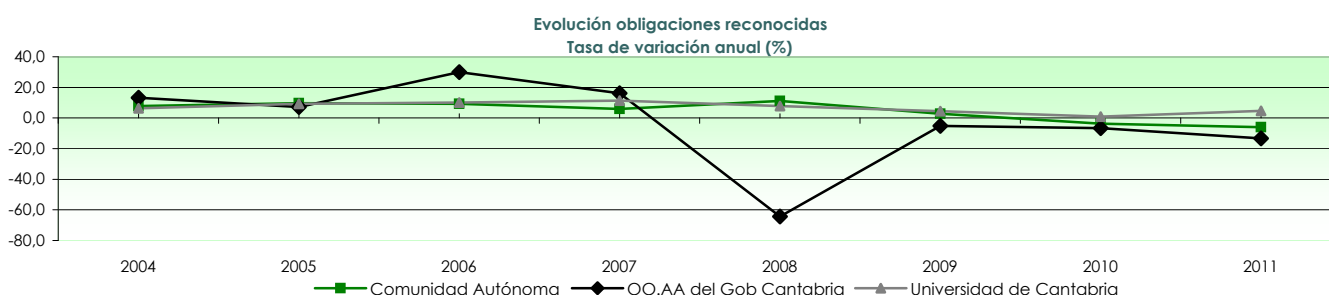
Evolución obligaciones reconocidas.
Tasa de variación anual (%)



4. Liquidación de Presupuestos de la Comunidad Autónoma. Datos consolidados. Miles de €

4.1 Clasificación económica

Crédito total	2007	2008	2009	2010	2011
1. Gastos de personal	776.125	864.649	911.381	879.375	849.057
2. Gastos corrientes en bienes y servicios	302.219	336.482	434.738	418.333	339.887
3. Gastos financieros	15.171	16.281	14.597	25.943	41.965
4. Transferencias corrientes	434.027	490.039	554.712	546.505	521.320
6. Inversiones reales	333.500	327.427	312.891	304.056	242.860
7. Transferencias de capital	195.078	184.991	154.822	143.525	98.025
8. Activos financieros	18.959	31.257	44.070	31.131	18.423
9. Pasivos financieros	39.716	66.791	40.680	30.000	142.700
Total	2.114.795	2.317.918	2.467.892	2.378.868	2.254.236
Obligaciones reconocidas	2007	2008	2009	2010	2011
1. Gastos de personal	762.429	852.495	893.819	868.032	847.704
2. Gastos corrientes en bienes y servicios	295.130	325.538	343.191	398.892	330.435
3. Gastos financieros	12.745	13.512	12.135	17.590	40.914
4. Transferencias corrientes	416.745	476.324	547.123	533.094	513.534
6. Inversiones reales	293.153	300.240	282.523	221.830	206.583
7. Transferencias de capital	173.708	174.182	145.548	127.732	73.554
8. Activos financieros	7.915	14.940	21.590	5.985	17.069
9. Pasivos financieros	38.515	66.790	40.680	30.000	42.425
Total	2.000.339	2.224.022	2.286.608	2.203.154	2.072.219
% Oblig. reconocidas sobre crédito total	2007	2008	2009	2010	2011
1. Gastos de personal	98	99	98	99	100
2. Gastos corrientes en bienes y servicios	98	97	79	95	97
3. Gastos financieros	84	83	83	68	97
4. Transferencias corrientes	96	97	99	98	99
6. Inversiones reales	88	92	90	73	85
7. Transferencias de capital	89	94	94	89	75
8. Activos financieros	42	48	49	19	93
9. Pasivos financieros	97	100	100	100	30
Total	95	96	93	93	92



4.2 Clasificación orgánica

Crédito total	2007	2008	2009	2010	2011
Deuda pública	53.561	82.734	54.676	53.826	182.719
C. Ganadería, Agricultura y Pesca	125.916	0	0	0	0
C. Desarrollo Rural, Ganadería, Pesca y Biodiversidad	0	134.655	124.458	110.868	92.455
C. Cultura, Turismo y Deporte	77.687	80.786	80.074	72.806	54.019
C. Economía y Hacienda	60.070	67.781	155.823	68.285	50.529
C. Educación	400.796	440.747	460.688	462.436	446.269
C. Industria, Trabajo y Desarrollo Tecnológico	109.954	0	0	0	0
C. Industria y Desarrollo Tecnológico	0	96.034	116.964	81.815	52.692
C. Medio Ambiente	162.567	160.773	157.225	154.928	140.437
C. Obras Públicas y Vivienda	154.905	0	0	0	0
C. Obras Pub., Ord. Del Territorio, Vivienda y Urbanismo	0	154.316	150.069	136.617	112.952
C. Presidencia, Ordenación del Territorio y Urbanismo	40.674	0	0	0	0
C. Presidencia y Justicia	0	66.102	70.432	65.493	63.735
C. Relaciones Institucionales y Asuntos Europeos	22.139	0	0	0	0
C. Sanidad y Servicios Sociales	134.460	0	0	0	0
C. Sanidad	0	32.274	32.361	30.848	25.964
C. Empleo y Bienestar Social	0	173.979	211.484	222.038	26.766
Parlamento de Cantabria	8.142	8.711	8.912	8.912	8.453
Servicio Cántabro de Empleo	60.881	69.437	69.607	65.965	60.871
Servicio Cántabro de Salud	703.043	749.588	775.121	839.682	734.028
Instituto Cántabro de Seguridad y Salud en el Trabajo	0	0	0	4.347	3.350
Instituto Cántabro de Servicios Sociales	0	0	0	0	198.998
Total	2.114.795	2.317.918	2.467.892	2.378.868	2.254.236

Obligaciones reconocidas	2007	2008	2009	2010	2011
Deuda pública	51.159	80.147	52.288	45.508	81.557
C. Ganadería, Agricultura y Pesca	115.589	0	0	0	0
C. Desarrollo Rural, Ganadería, Pesca y Biodiversidad	0	127.032	110.972	90.620	86.829
C. Cultura, Turismo y Deporte	67.964	72.770	68.265	57.682	39.945
C. Economía y Hacienda	55.991	62.808	60.640	51.737	48.128
C. Educación	396.737	433.200	457.723	454.409	440.641
C. Industria, Trabajo y Desarrollo Tecnológico	87.368	0	0	0	0
C. Industria y Desarrollo Tecnológico	0	81.138	108.476	68.248	38.375
C. Medio Ambiente	148.265	149.735	147.569	123.356	124.742
C. Obras Públicas y Vivienda	139.095	0	0	0	0
C. Obras Pub., Ord. Del Territorio, Vivienda y Urbanismo	0	138.540	135.342	98.701	101.350
C. Presidencia, Ordenación del Territorio y Urbanismo	35.714	0	0	0	0
C. Presidencia y Justicia	0	64.461	68.559	63.339	62.604
C. Relaciones Institucionales y Asuntos Europeos	20.208	0	0	0	0
C. Sanidad y Servicios Sociales	124.969	0	0	0	0
C. Sanidad	0	28.480	28.264	27.266	24.137
C. Empleo y Bienestar Social	0	169.259	203.947	214.322	24.242
Parlamento de Cantabria	8.142	8.711	8.912	8.912	8.453
Servicio Cántabro de Empleo	49.871	61.988	65.431	59.088	59.802
Servicio Cántabro de Salud	699.267	745.753	770.219	836.336	732.205
Instituto Cántabro de Seguridad y Salud en el Trabajo	0	0	0	3.632	2.973
Instituto Cántabro de Servicios Sociales	0	0	0	0	196.235
Total	2.000.339	2.224.022	2.286.608	2.203.154	2.072.219
% Oblig. reconocidas sobre crédito total	2007	2008	2009	2010	2011
Deuda pública	96	97	96	85	45
C. Ganadería, Agricultura y Pesca	92	-	-	-	-
C. Desarrollo Rural, Ganadería, Pesca y Biodiversidad	-	94	89	82	94
C. Cultura, Turismo y Deporte	87	90	85	79	74
C. Economía y Hacienda	93	93	39	76	95
C. Educación	99	98	99	98	99
C. Industria, Trabajo y Desarrollo Tecnológico	79	-	-	-	-
C. Industria y Desarrollo Tecnológico	-	84	93	83	73
C. Medio Ambiente	91	93	94	80	89
C. Obras Públicas y Vivienda	90	-	-	-	-
C. Obras Pub., Ord. Del Territorio, Vivienda y Urbanismo	-	90	90	72	90
C. Presidencia, Ordenación del Territorio y Urbanismo	88	-	-	-	-
C. Presidencia y Justicia	-	98	97	97	98
C. Relaciones Institucionales y Asuntos Europeos	91	-	-	-	-
C. Sanidad y Servicios Sociales	93	-	-	-	-
C. Sanidad	-	88	87	88	93
C. Empleo y Bienestar Social	-	97	96	97	91
Parlamento de Cantabria	100	100	100	100	100
Servicio Cántabro de Empleo	82	89	94	90	98
Servicio Cántabro de Salud	99	99	99	100	100
Instituto Cántabro de Seguridad y Salud en el Trabajo	-	-	-	84	89
Instituto Cántabro de Servicios Sociales	-	-	-	-	99
Total	95	96	93	93	92

4.3 Clasificación áreas de gasto

Obligaciones reconocidas	2007	2008	2009	2010	2011
1. Servicios públicos básicos	14.504	46.444	51.215	48.464	48.595
2. Actuaciones de protección y promoción social	200.000	249.059	295.372	302.773	299.086
3. Producción de bienes públicos de carácter preferente	1.173.072	1.256.041	1.306.180	1.356.602	1.225.352
4. Actuaciones de carácter económico	502.775	525.148	519.215	400.985	358.716
9. Actuaciones de carácter general	109.988	147.329	114.625	94.331	140.470
Total	2.000.339	2.224.022	2.286.608	2.203.154	2.072.219

4.4 Clasificación COFOG

Obligaciones reconocidas	2007	2008	2009	2010	2011
01. Servicios públicos de carácter general	154.287	216.586	193.268	158.286	202.011
02. Defensa	0	0	0	0	0
03. Orden público y seguridad	7.657	11.578	10.597	10.788	10.617
04. Asuntos económicos	340.347	377.976	377.599	281.123	244.898
05. Protección del medio ambiente	91.461	79.525	77.281	72.327	78.301
06. Vivienda y servicios comunitarios	116.071	122.281	125.426	107.865	94.374
07. Salud	792.100	869.745	924.126	1.005.950	904.736
08. Actividades recreativas, culturales y religión	43.444	47.605	46.973	38.592	28.368
09. Educación	396.737	433.200	457.723	454.409	440.641
10. Protección social	58.235	65.526	73.615	73.815	68.272
Total	2.000.339	2.224.022	2.286.608	2.203.154	2.072.219

4.5 Cuenta de producción y cuenta de explotación

Obligaciones reconocidas	2007	2008	2009	2010	2011
Producción	1.057.559	1.178.034	1.237.009	1.266.925	1.178.139
Consumos intermedios	294.883	324.707	342.633	397.563	329.289
Valor añadido bruto	762.675	853.327	894.377	869.361	848.850
Remuneración de asalariados	761.409	851.576	892.988	867.627	847.287
Sueldos y salarios	636.751	715.250	752.734	734.345	713.825
Cotizaciones sociales a cargo de empleadores	124.658	136.326	140.253	133.283	133.462
Efectivas	121.935	133.114	137.055	132.554	132.603
Imputadas/Prestaciones sociales directas	2.723	3.212	3.198	728	859
Otros impuestos sobre la producción	1.267	1.751	1.389	1.734	1.563

5. Liquidación de Presupuestos de OO.AA del Gov. de Cantabria. Datos consolidados. Miles de €

Nota: A partir de 2008 no se tiene en cuenta la Fundación Marqués de Valdecilla ya que deja de realizar contabilidad presupuestaria

5.1 Clasificación económica

Crédito total	2007	2008	2009	2010	2011
1. Gastos de personal	8.358	2.659	3.112	3.126	2.958
2. Gastos corrientes en bienes y servicios	10.529	5.439	5.370	5.524	5.017
3. Gastos financieros	7	5	5	2	2
4. Transferencias corrientes	2.900	597	591	327	325
6. Inversiones reales	8.548	2.104	1.356	1.077	1.095
7. Transferencias de capital	0	0	60	0	0
8. Activos financieros	9	7	13	13	13
9. Pasivos financieros	0	0	0	0	0
Total	30.351	10.811	10.507	10.068	9.410

Obligaciones reconocidas	2007	2008	2009	2010	2011
1. Gastos de personal	7.755	2.173	2.577	2.478	2.287
2. Gastos corrientes en bienes y servicios	9.945	4.900	4.772	4.907	3.883
3. Gastos financieros	6	5	3	0	0
4. Transferencias corrientes	2.642	582	554	300	275
6. Inversiones reales	6.010	1.772	979	665	789
7. Transferencias de capital	0	0	60	0	0
8. Activos financieros	8	0	4	0	0
9. Pasivos financieros	0	0	0	0	0
Total	26.366	9.431	8.949	8.350	7.234

% Oblig. reconocidas sobre crédito total	2007	2008	2009	2010	2011
1. Gastos de personal	93	82	83	79	77
2. Gastos corrientes en bienes y servicios	94	90	89	89	77
3. Gastos financieros	80	88	54	1	0
4. Transferencias corrientes	91	97	94	92	85
6. Inversiones reales	70	84	72	62	72
7. Transferencias de capital	-	-	100	-	-
8. Activos financieros	92	0	30	0	0
9. Pasivos financieros	-	-	-	-	-
Total	87	87	85	83	77

5.2 Clasificación áreas de gasto

Obligaciones reconocidas	2007	2008	2009	2010	2011
1. Servicios públicos básicos	0	0	0	0	0
2. Actuaciones de protección y promoción social	0	0	0	0	0
3. Producción de bienes públicos de carácter preferente	11.704	0	0	0	0
4. Actuaciones de carácter económico	11.904	6.205	5.877	5.338	4.701
9. Actuaciones de carácter general	2.758	3.225	3.072	3.013	2.532
Total	26.366	9.431	8.949	8.350	7.234

5.3 Clasificación COFOG

Obligaciones reconocidas	2007	2008	2009	2010	2011
01. Servicios públicos de carácter general	1.184	1.337	1.374	1.417	1.236
02. Defensa	0	0	0	0	0
03. Orden público y seguridad	0	0	0	0	0
04. Asuntos económicos	1.590	1.762	1.858	1.951	1.324
05. Protección del medio ambiente	3.671	4.443	4.020	3.387	3.378
06. Vivienda y servicios comunitarios	0	0	0	0	0
07. Salud	15.526	0	0	0	0
08. Actividades recreativas, culturales y religión	0	0	0	0	0
09. Educación	1.574	1.888	1.697	1.596	1.296
10. Protección social	2.821	0	0	0	0
Total	26.366	9.431	8.949	8.350	7.234

5.4 Cuenta de producción y cuenta de explotación

Obligaciones reconocidas	2007	2008	2009	2010	2011
Producción	17.700	7.072	7.349	7.385	6.169
Consumos intermedios	9.953	4.900	4.773	4.905	3.881
Valor añadido bruto	7.747	2.172	2.577	2.480	2.288
Remuneración de asalariados	7.746	2.171	2.575	2.476	2.285
Sueldos y salarios	6.109	1.818	2.115	2.058	1.878
Cotizaciones sociales a cargo de empleadores	1.636	352	460	418	407
Efectivas	1.585	339	429	418	407
Imputadas/Prestaciones sociales directas	51	14	31	0	0
Otros impuestos sobre la producción	2	1	1	4	3

6. Liquidación de Presupuestos de la Universidad de Cantabria. Datos consolidados. Miles de €

6.1 Clasificación económica

Crédito total	2007	2008	2009	2010	2011
1. Gastos de personal	60.452	64.994	69.252	71.061	68.459
2. Gastos corrientes en bienes y servicios	16.347	18.620	19.582	19.212	18.906
3. Gastos financieros	0	0	0	0	0
4. Transferencias corrientes	2.346	2.768	3.086	2.791	2.937
6. Inversiones reales	63.989	70.081	78.261	88.679	92.852
7. Transferencias de capital	0	0	0	0	26
8. Activos financieros	133	247	327	494	440
9. Pasivos financieros	0	0	56	162	323
Total	143.266	156.710	170.564	182.398	183.945

Obligaciones reconocidas	2007	2008	2009	2010	2011
1. Gastos de personal	59.011	64.151	68.075	67.003	67.434
2. Gastos corrientes en bienes y servicios	14.626	15.913	16.161	15.066	14.089
3. Gastos financieros	0	0	0	0	0
4. Transferencias corrientes	2.029	2.553	2.957	2.715	2.727
6. Inversiones reales	33.970	35.541	36.164	39.681	45.811
7. Transferencias de capital	0	0	0	0	26
8. Activos financieros	78	100	106	134	88
9. Pasivos financieros	0	0	56	162	323
Total	109.714	118.258	123.518	124.760	130.499

% Oblig. reconocidas sobre crédito total	2007	2008	2009	2010	2011
1. Gastos de personal	98	99	98	94	99
2. Gastos corrientes en bienes y servicios	89	85	83	78	75
3. Gastos financieros	-	-	-	-	-
4. Transferencias corrientes	87	92	96	97	93
6. Inversiones reales	53	51	46	45	49
7. Transferencias de capital	-	-	-	-	100
8. Activos financieros	58	41	32	27	20
9. Pasivos financieros	-	-	100	100	100
Total	77	75	72	68	71

6.2 Clasificación áreas de gasto

Obligaciones reconocidas	2007	2008	2009	2010	2011
1. Servicios públicos básicos	0	0	0	0	0
2. Actuaciones de protección y promoción social	0	0	0	0	0
3. Producción de bienes públicos de carácter preferente	84.813	93.617	95.633	95.583	99.841
4. Actuaciones de carácter económico	24.901	24.641	27.885	29.177	30.658
9. Actuaciones de carácter general	0	0	0	0	0
Total	109.714	118.258	123.518	124.760	130.499

6.3 Clasificación COFOG

Obligaciones reconocidas	2007	2008	2009	2010	2011
01. Servicios públicos de carácter general	0	0	0	0	0
02. Defensa	0	0	0	0	0
03. Orden público y seguridad	0	0	0	0	0
04. Asuntos económicos	0	0	0	0	0
05. Protección del medio ambiente	0	0	0	0	0
06. Vivienda y servicios comunitarios	0	0	0	0	0
07. Salud	0	0	0	0	0
08. Actividades recreativas, culturales y religión	0	0	0	0	0
09. Educación	109.714	118.258	123.518	124.760	130.499
10. Protección social	0	0	0	0	0
Total	109.714	118.258	123.518	124.760	130.499

6.4 Cuenta de producción y cuenta de explotación

Obligaciones reconocidas	2007	2008	2009	2010	2011
Producción	73.637	80.064	84.236	82.068	81.523
Consumos intermedios	15.300	16.509	17.218	16.329	15.200
Valor añadido bruto	58.337	63.555	67.018	65.739	66.323
Remuneración de asalariados	58.305	63.544	67.013	65.735	66.318
Sueldos y salarios	52.732	57.336	60.193	58.705	58.979
Cotizaciones sociales a cargo de empleadores	5.573	6.208	6.820	7.030	7.339
Efectivas	5.573	6.208	6.820	7.030	7.339
Imputadas/Prestaciones sociales directas	0	0	0	0	0
Otros impuestos sobre la producción	32	11	4	4	5

7. Liquidación de Presupuestos de Entes locales. Miles de €

7.1 Clasificación económica

Crédito total	2007	2008	2009	2010	2011(A)
1. Gastos de personal	180.987	198.344	208.161	211.025	199.612
2. Gastos corrientes en bienes y servicios	248.446	266.835	268.683	265.261	247.922
3. Gastos financieros	11.538	13.463	9.736	7.344	7.467
4. Transferencias corrientes	25.895	23.922	24.040	23.949	20.936
6. Inversiones reales	268.658	305.990	383.616	249.454	53.833
7. Transferencias de capital	4.932	9.637	7.026	6.146	2.424
8. Activos financieros	2.685	2.477	2.374	2.412	2.370
9. Pasivos financieros	30.098	26.887	23.774	18.088	21.008
Total	773.239	847.554	927.410	783.678	555.572

Obligaciones reconocidas	2007	2008	2009	2010	2011 (A)
1. Gastos de personal	170.569	184.818	195.680	195.074	188.307
2. Gastos corrientes en bienes y servicios	224.707	243.167	238.463	237.778	241.267
3. Gastos financieros	10.161	11.719	6.983	4.694	6.114
4. Transferencias corrientes	22.101	21.376	21.353	20.589	19.308
6. Inversiones reales	141.541	106.155	190.569	134.829	74.729
7. Transferencias de capital	2.397	5.008	3.097	2.353	4.698
8. Activos financieros	2.077	1.862	1.771	1.807	1.724
9. Pasivos financieros	29.771	25.590	18.329	17.543	21.426
Total	603.325	599.695	676.247	614.667	557.572

% Oblig. reconocidas sobre crédito total	2007	2008	2009	2010	2011
1. Gastos de personal	94	93	94	92	94
2. Gastos corrientes en bienes y servicios	90	91	89	90	97
3. Gastos financieros	88	87	72	64	82
4. Transferencias corrientes	85	89	89	86	92
6. Inversiones reales	53	35	50	54	139
7. Transferencias de capital	49	52	44	38	194
8. Activos financieros	77	75	75	75	73
9. Pasivos financieros	99	95	77	97	102
Total	78	71	73	78	100

Notas:

(1) (A) avance

(2) Las obligaciones reconocidas de 2010(A) sin consolidar

(3) Los datos (A) son a fecha de 21 de noviembre de 2012 e incluye las EE.LL. que habían suministrado información a la Dirección General de Coordinación Financiera con las CC.AA. y EE.LL.

7.2 Clasificación áreas de gasto

Obligaciones reconocidas	2007	2008	2009	2010	2011 (A)
0, Deuda pública	40.145	37.927	25.396	20.451	25.459
1. Servicios públicos básicos	192.397	197.401	217.287	249.712	222.715
2. Actuaciones de protección y promoción social	69.433	71.468	72.422	72.153	52.735
3. Producción de bienes públicos de carácter preferente	94.348	95.441	114.108	108.380	97.444
4. Actuaciones de carácter económico	111.645	92.166	140.340	60.096	50.002
9. Actuaciones de carácter general	97.647	106.302	109.537	106.649	109.217
Total	605.615	600.705	679.089	617.441	557.572

Notas:

(1) (A) avance

(2) Datos sin consolidar

(3) Los datos (A) son a fecha de 21 de noviembre de 2012 e incluye las EE.LL. que habían suministrado información a la Dirección General de Coordinación Financiera con las CC.AA. y EE.LL.

7.3 Clasificación COFOG

Obligaciones reconocidas	2007	2008	2009	2010	2011 (A)
01. Servicios públicos de carácter general	123.804	126.038	117.656	127.100	-
02. Defensa					-
03. Orden público y seguridad	36.418	39.912	40.910	45.979	-
04. Asuntos económicos	134.915	118.275	168.083	99.883	-
05. Protección del medio ambiente	45.174	48.114	57.076	24.293	-
06. Vivienda y servicios comunitarios	111.759	110.446	120.256	179.440	-
07. Salud	1.912	4.045	15.654	5.560	-
08. Actividades recreativas, culturales y religión	73.549	73.008	79.959	84.250	-
09. Educación	20.272	19.713	19.398	18.571	-
10. Protección social	57.812	61.154	60.096	32.365	-
Total	605.615	600.705	679.089	617.441	-

Notas:

(1) (A) avance

(2) Los datos 2010 avance no están disponibles

(3) Datos sin consolidar

7.4 Cuenta de producción y cuenta de explotación

Obligaciones reconocidas	2007	2008	2009	2010	2011 (A)
Producción	412.000	442.000	451.000	458.000	454.734
Consumos intermedios	232.000	251.000	247.000	255.000	258.742
Valor añadido bruto a precios básicos	180.000	191.000	204.000	203.000	195.992
Remuneración de asalariados	179.000	190.000	203.000	202.000	194.992
Sueldos y salarios	136.000	146.000	155.000	155.000	149.623
Cotizaciones sociales a cargo de empleadores	43.000	44.000	48.000	47.000	45.369
Efectivas	40.000	41.000	44.000	44.000	42.474
Imputadas/Prestaciones sociales directas	3.000	3.000	4.000	3.000	2.896
Otros impuestos sobre la producción	1.000	1.000	1.000	1.000	1.000

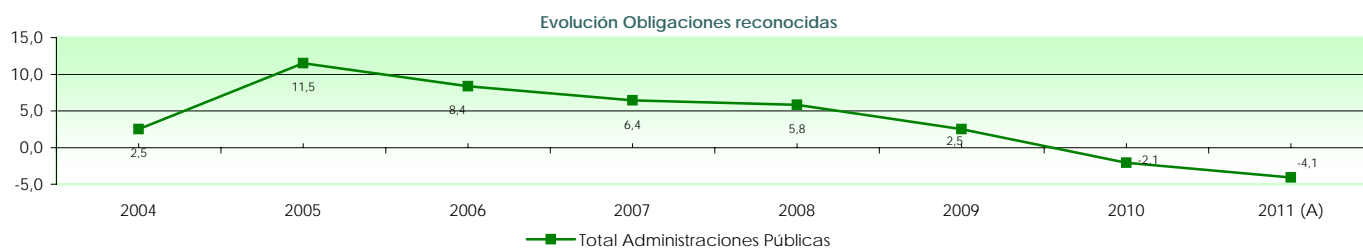
Nota: (P) provisional, (A) avance

8. Liquidación de Presupuestos del Total Administraciones Públicas. Datos consolidados. Miles de €

8.1 Clasificación económica

Obligaciones reconocidas	2007	2008	2009	2010	2011 (A)
1. Gastos de personal	1.149.093	1.240.444	1.212.360	1.184.222	1.154.834
2. Gastos corrientes en bienes y servicios	574.394	617.002	630.870	687.642	615.661
3. Gastos financieros	22.918	25.317	19.128	22.291	47.050
4. Transferencias corrientes	1.826.955	1.953.389	2.109.198	2.163.222	2.237.159
6. Inversiones reales	735.532	658.869	706.503	558.509	427.740
7. Transferencias de capital	208.081	241.586	197.275	169.436	117.189
8. Activos financieros	37.702	63.335	80.583	77.311	46.861
9. Pasivos financieros	68.287	92.380	59.069	47.746	64.215
Total	4.622.962	4.892.324	5.014.986	4.910.379	4.710.710

Nota: (A) avance



8.2 Clasificación COFOG

Obligaciones reconocidas	2007	2008	2009	2010	2011 (A)
01. Servicios públicos de carácter general	321.185	382.749	349.720	325.289	-
02. Defensa	2.487	8.335	1.906	788	-
03. Orden público y seguridad	72.385	75.281	75.000	83.905	-
04. Asuntos económicos	712.414	719.756	769.055	592.812	-
05. Protección del medio ambiente	149.361	143.271	154.152	111.466	-
06. Vivienda y servicios comunitarios	287.062	283.796	292.402	316.465	-
07. Salud	816.767	881.808	946.545	1.018.669	-
08. Actividades recreativas, culturales y religión	122.467	126.450	131.428	127.093	-
09. Educación	539.937	597.769	633.286	617.324	-
10. Protección social	1.601.187	1.674.120	1.664.333	1.719.343	-
Total	4.625.252	4.893.334	5.017.827	4.913.153	-

Notas:

(1) (A) avance

(2) Datos sin consolidar para entidades locales

8.3 Cuenta de producción y cuenta de explotación

Obligaciones reconocidas	2007	2008	2009 (P)	2010(A)	2011(A)
Producción	1.638.748	1.787.889	1.860.086	1.897.013	1.795.656
Consumos intermedios	581.688	624.156	639.448	704.293	632.598
Valor añadido bruto a precios básicos	1.057.060	1.163.733	1.220.638	1.192.720	1.163.058
Remuneración de asalariados	1.054.344	1.160.527	1.217.788	1.189.473	1.159.987
Sueldos y salarios	873.908	967.537	1.016.436	995.239	967.410
Cotizaciones sociales a cargo de empleadores	180.436	192.991	201.352	194.234	192.577
Efectivas	-	-	-	-	-
Imputadas/Prestaciones sociales directas	-	-	-	-	-
Otros impuestos sobre la producción	2.715	3.206	2.850	3.247	3.071

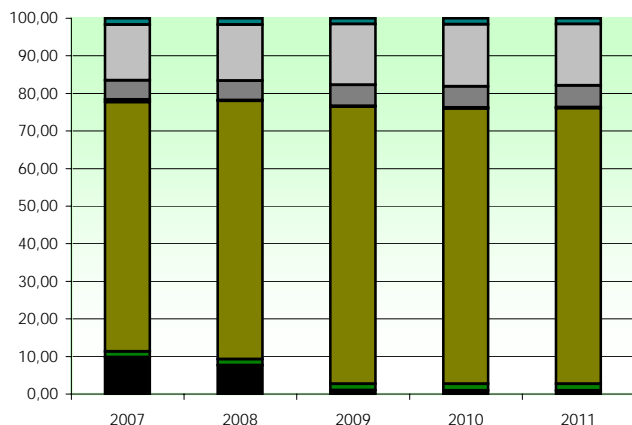
Nota: (P) provisional (A) avance

9. Obligaciones Reconocidas. Datos Consolidados Año 2010. Miles de €

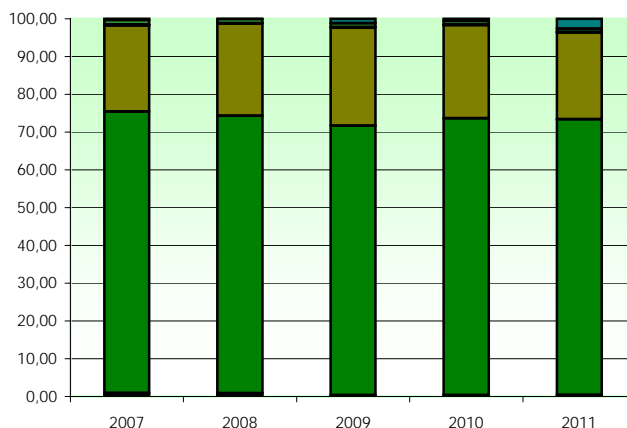
9.1 Liquidación del presupuesto por nivel administrativo y clasificación económica

Obligaciones reconocidas	Admon. Gral Estado	OO.AA de Estado	S. Social	CC.AA	OO.AA de CC.AA	Universidad Cantabria	Entes Locales	Total
1. Gastos de personal	11.084	19.576	20.975	868.032	2.478	67.003	195.074	1.184.222
2. Gastos corrientes en bienes y servicios	11.284	14.482	5.233	398.892	4.907	15.066	237.778	687.642
3. Gastos financieros	1	0	7	17.590	0	0	4.694	22.291
4. Transferencias corrientes	7.572	13.120	1.585.832	533.094	300	2.715	20.589	2.163.222
6. Inversiones reales	124.252	36.717	536	221.830	665	39.681	134.829	558.509
7. Transferencias de capital	27.149	12.202	0	127.732	0	0	2.353	169.436
8. Activos financieros	69.264	2	118	5.985	0	134	1.807	77.311
9. Pasivos financieros	0	41	0	30.000	0	162	17.543	47.746
Total	250.606	96.141	1.612.701	2.203.154	8.350	124.760	614.667	4.910.379

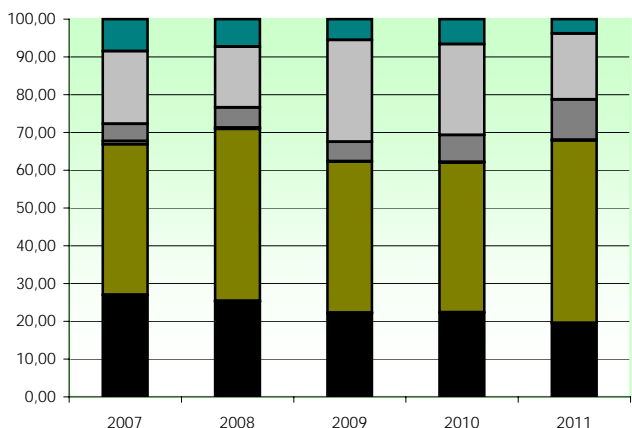
Evolución distribución porcentual.
Gastos de personal



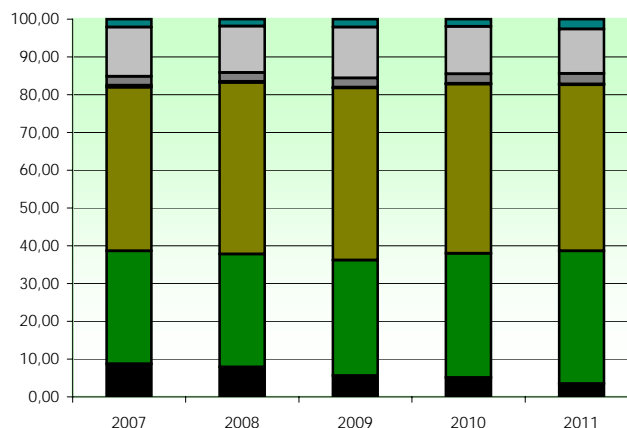
Evolución distribución porcentual.
Transferencias corrientes



Evolución distribución porcentual.
Inversiones reales



Evolución distribución porcentual.
Total gastos



■ Administración General del Estado ■ Seguridad Social
■ Universidad de Cantabria ■ Entes Locales

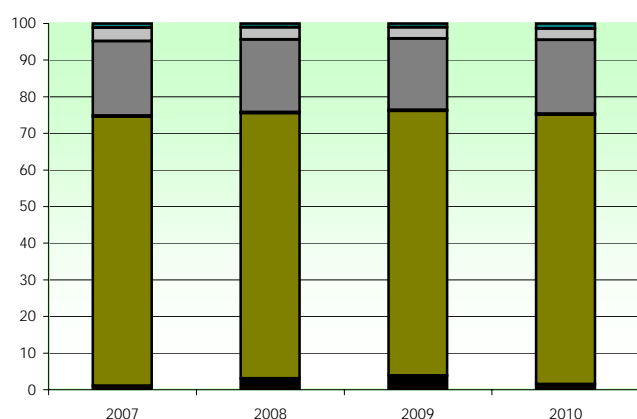
■ Comunidad Autónoma ■ OO.AA. Gobierno Cantabria
■ OO.AA. Admon. Gral Estado

9.2 Liquidación del presupuesto por nivel administrativo y grupos COFOG

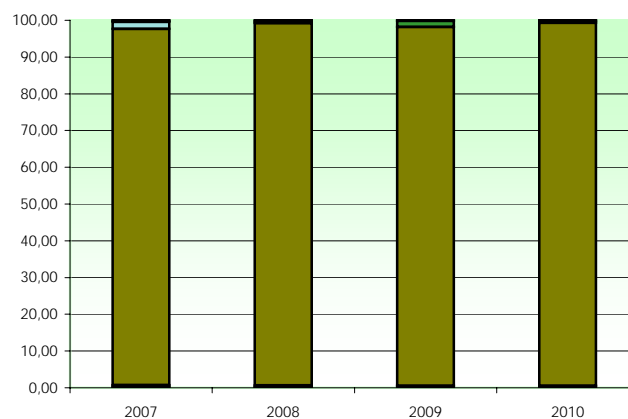
Obligaciones reconocidas	Admon. Gral Estado	OO.AA de Estado	S. Social	CC.AA	OO.AA de CC.AA	Universidad Cantabria	Entes Locales	Total
01. Servicios públicos de carácter general	1.761	24.762	11.964	158.286	1.417	0	127.100	325.289
02. Defensa	0	788	0	0	0	0	0	788
03. Orden público y seguridad	24.043	3.096	0	10.788	0	0	45.979	83.905
04. Asuntos económicos	186.273	23.540	42	281.123	1.951	0	99.883	592.812
05. Protección del medio ambiente	6.036	5.423	0	72.327	3.387	0	24.293	111.466
06. Vivienda y servicios comunitarios	2.535	26.624	0	107.865	0	0	179.440	316.465
07. Salud	169	1.674	5.316	1.005.950	0	0	5.560	1.018.669
08. Actividades recreativas, culturales y religión	3.472	779	0	38.592	0	0	84.250	127.093
09. Educación	9.221	8.767	0	454.409	1.596	124.760	18.571	617.324
10. Protección social	17.097	688	1.595.379	73.815	0	0	32.365	1.719.343
Total	250.606	96.141	1.612.701	2.203.154	8.350	124.760	617.441	4.913.153

Nota: Datos sin consolidar para las entidades locales

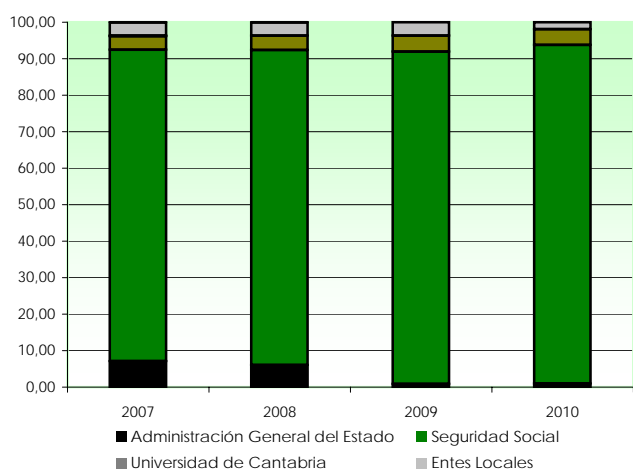
Evolución distribución porcentual.
Educación



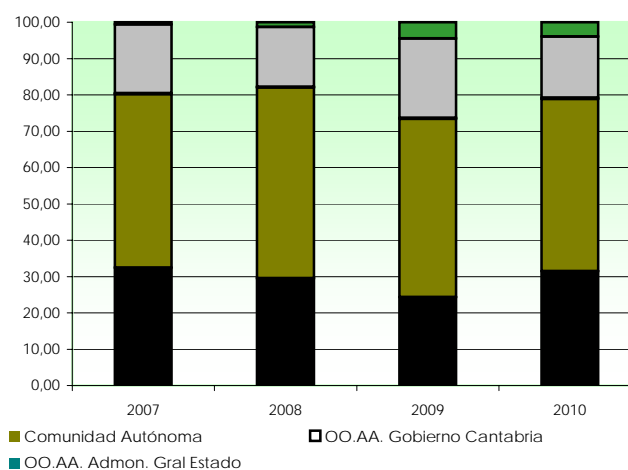
Evolución distribución porcentual.
Salud



Evolución distribución porcentual.
Protección social



Evolución distribución porcentual.
Asuntos económicos



9.3 Liquidación del presupuesto por grupos COFOG y capítulos de la clasificación económica

Obligaciones reconocidas	Gastos de personal	Gastos corrientes en bys	Gastos financieros	Transf. corrientes	Inversiones reales	Transf. Capital	Activos financieros	Pasivos financieros
01. Servicios públicos de carácter general	135.354	58.485	20.139	19.540	39.440	3.835	953	47.543
02. Defensa	0	507	0	0	237	44	0	0
03. Orden público y seguridad	48.232	13.885	1	6.714	14.923	50	100	0
04. Asuntos económicos	89.594	39.048	3	89.991	186.773	113.567	73.835	0
05. Protección del medio ambiente	21.971	57.872	0	5.084	21.546	4.952	0	41
06. Vivienda y servicios comunitarios	31.444	124.054	23	3.861	142.569	14.411	103	0
07. Salud	433.683	262.140	2.089	280.845	38.189	1.722	0	0
08. Actividades recreativas, culturales y religión	21.144	37.844	0	24.617	30.914	12.530	43	0
09. Educación	367.588	73.379	3	98.194	71.781	4.059	2.158	162
10. Protección social	35.212	20.429	33	1.634.801	12.136	16.614	119	0
Total	1.184.222	687.642	22.291	2.163.647	558.509	171.785	77.311	47.746

Nota: Datos sin consolidar para las entidades locales

METODOLOGÍA

El Instituto Cántabro de Estadística ha realizado esta publicación con el objetivo de cuantificar los gastos realizados por las Administraciones Públicas en Cantabria y obtener así, una información de base para poder estimar la participación de las Administraciones Públicas en la generación del PIB en la economía de Cantabria.

Se presenta la liquidación de los presupuestos de gastos consolidados (crédito total y obligaciones reconocidas) para las siguientes administraciones públicas:

1. Administración General del Estado (gastos territorializados por el IGAE)
2. Organismos Autónomos dependientes de la Administración General del Estado que operan en Cantabria (gastos territorializados por el IGAE)
3. Seguridad Social (Gastos de entidades y tesorería general)
4. Administración General de la Comunidad Autónoma
5. Organismos Autónomos de la Comunidad Autónoma de Cantabria con presupuesto diferenciado
 - Instituto Cántabro de Estadística
 - Oficina de Calidad Alimentaria
 - Centro de Investigación del Medio Ambiente.
 - Centro de Estudios de la Administración Regional de Cantabria
 - Fundación Marques de Valdecilla (2006-2007). A partir del año 2008 no se tiene en cuenta ya que la FMV deja de realizar contabilidad presupuestaria
6. Universidad de Cantabria
7. Entidades locales

La consolidación de los presupuestos, entre los niveles administrativos incluidos, se ha realizado por el lado de los gastos, eliminando las transferencias corrientes (capítulo 4) y las transferencias de capital (capítulo 7) realizadas entre unos niveles y otros. En el caso de los entes locales la consolidación de las obligaciones reconocidas solo se ha podido realizar para la clasificación económica del presupuesto y para los años 2004-2009, ya que la información de la que se dispone para el año 2010 no se publica con el detalle necesario para realizar esta operación. Para el crédito total de los entes locales no se han podido consolidar los datos del año 2010.

Los datos proceden de la Intervención General del Estado (Administración General del Estado, Entidades Locales y Organismos Autónomos de la Administración General), de la Tesorería General de la Seguridad Social, de la Intervención General del Gobierno de Cantabria, de la Comunidad Autónoma de Cantabria, de los organismos autónomos de Cantabria y de la Universidad de Cantabria. Los datos provisionales y avance de las entidades locales proceden de la Dirección General de Coordinación Financiera con las Comunidades Autónomas y entidades Locales.

La publicación proporciona información sobre:

1. **Gastos consolidados según la clasificación económica:** se proporciona información sobre el crédito total y las obligaciones reconocidas por capítulos presupuestarios, para cada uno de los niveles administrativos y para el total de administraciones públicas.

2. **Gastos consolidados según clasificación orgánica:** se proporciona información sobre el crédito total y las obligaciones reconocidas para cada uno de los niveles administrativos según la sección que realiza el gasto.

3. **Gastos consolidados según áreas económicas:** se proporciona información sobre las obligaciones reconocidas según la política de gasto, para cada uno de los niveles administrativos.

4. **Gastos consolidados según la clasificación COFOG:** se proporciona información sobre las obligaciones reconocidas por función de gasto según la clasificación COFOG para cada uno de los niveles administrativos y para el total de administraciones públicas.

Para presentar esta información, previamente, se ha realizado una correspondencia, para cada uno de los años y para cada uno de los niveles administrativos, entre los programas de gasto y dicha clasificación.

5. **Cuenta de producción y cuenta de explotación:** se presenta la cuenta de producción y de explotación para cada uno de los niveles administrativos y para el total de administraciones públicas. Para ello se han utilizado las obligaciones reconocidas y la siguiente correspondencia entre las partidas económicas presupuestarias de gasto y los conceptos que integran estas cuentas.

CONCEPTO	PARTIDA DE GASTO
C. intermedios	2 (menos 200, 225), 162*, 163*
Impuestos sobre producción e importación	225
REMUNERACIÓN DE ASALARIADOS	
Sueldos y salarios	100, 110, 120, 121, 122, 123, 124, 125, 130, 131, 132, 133, 143, 150, 151, 152, 153, 154, 155
C. sociales a cargo empleadores	
Efectivas	160, 107, 117, 127, 137, 147
Imputadas/Prestaciones sociales directos	161, 164

Los impuestos sobre la producción e importación a falta de otra información se han considerado como otros impuestos a la producción, en el caso de la AGE y la Seguridad Social se han obtenido como porcentaje de los CI en las Cuentas de las Administraciones Públicas.

Cuando se dispone de la clasificación económica a nivel de subconcepto (5 dígitos) los conceptos 162* y 163* se distribuyen entre consumos intermedios, sueldos y salarios y cotizaciones sociales según el SEC-95.

La producción se ha calculado como la suma de la remuneración de asalariados, los consumos intermedios y los otros impuestos a la producción.

La cuenta de producción y explotación de de los Entes locales, es la publicada en las Cuentas Regionales del IGAE ejercicios 2004 a 2010, en el 2011 son cifras avance obtenidas a partir de las liquidaciones presupuestarias.

Los datos están expresados en miles de euros.