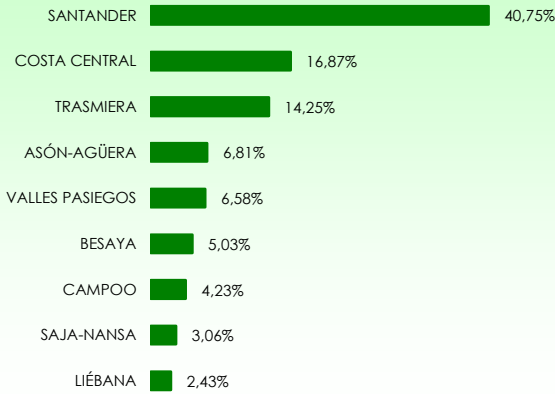


La distribución de las pernотaciones del mes de marzo por zonas turísticas ha sido la siguiente:



Mapa 1. Estancia media y plazas por categorías

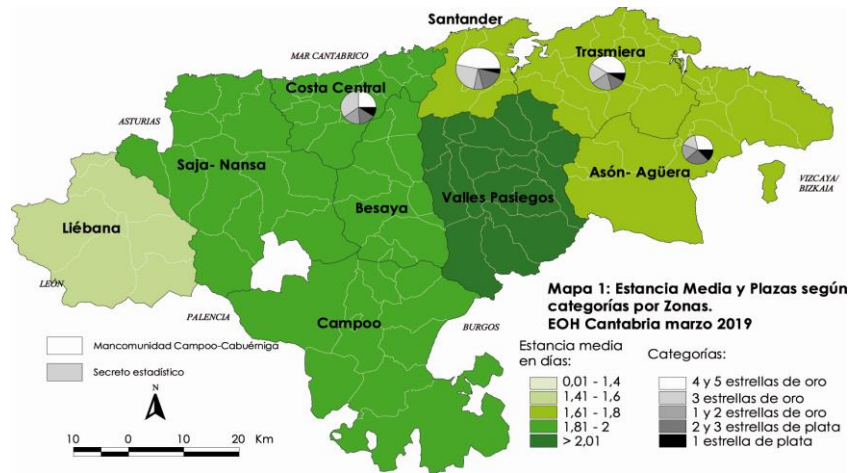
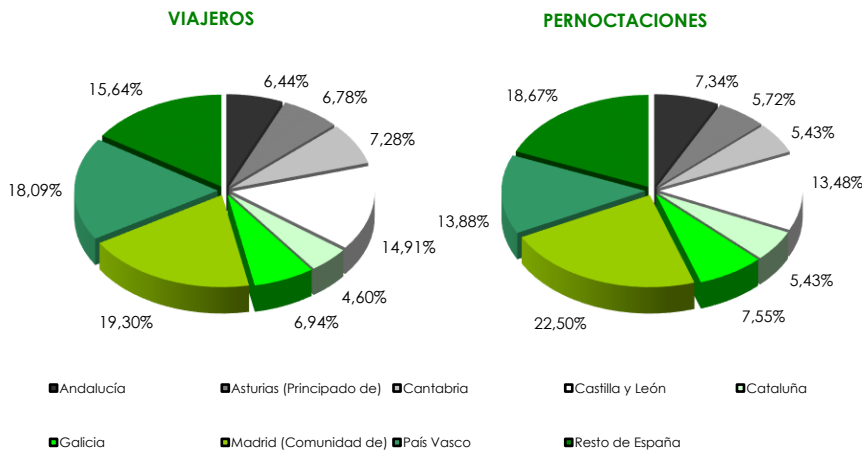
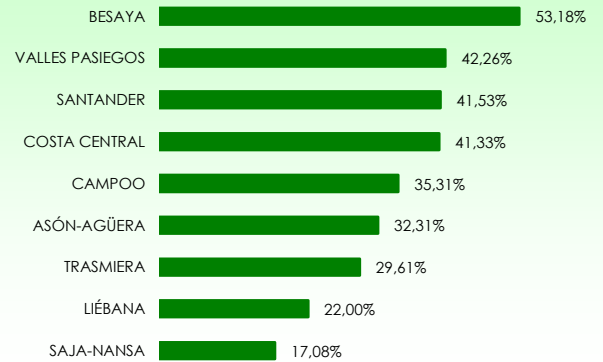


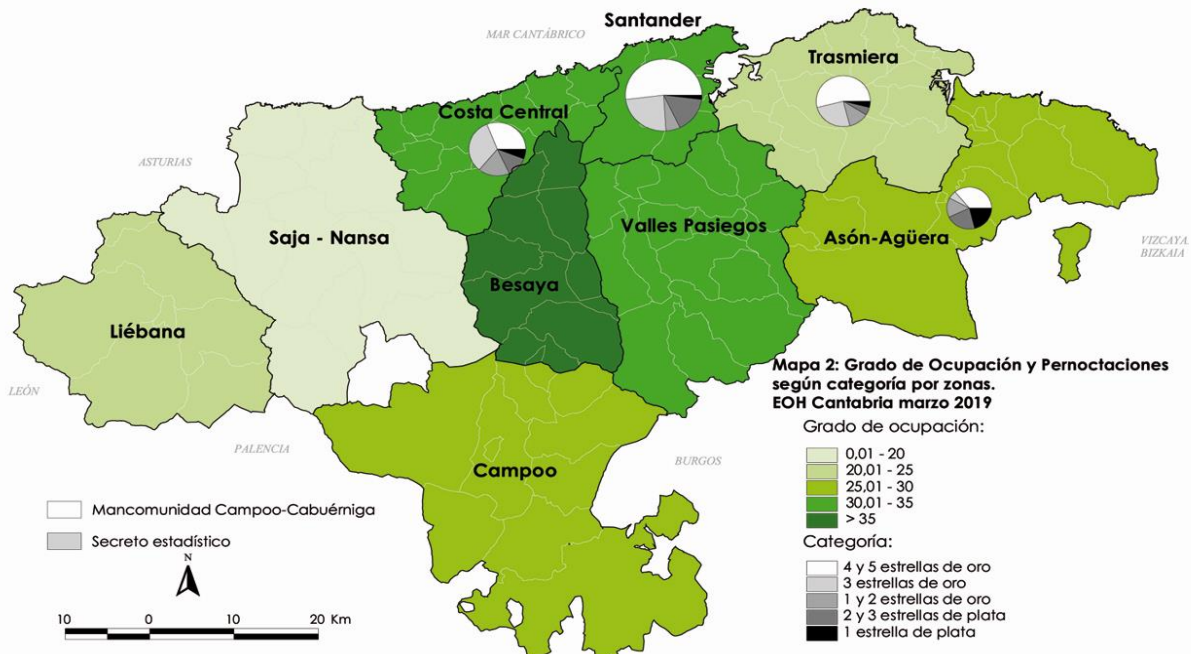
Gráfico 1. Viajeros y pernотaciones según procedencia



Los grados de ocupación por zonas turísticas en el mes de marzo han sido los siguientes:



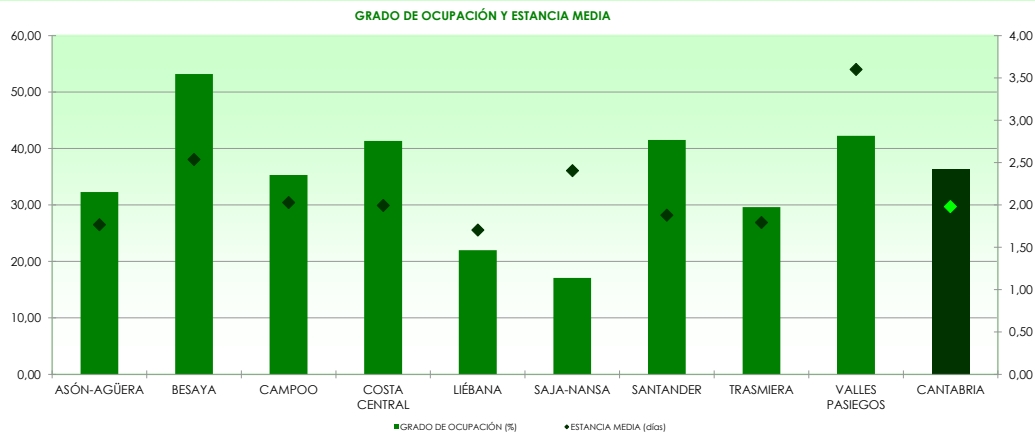
Mapa 2. Grado de ocupación y pernотaciones por categoría



## Clasificación según procedencia

VIAJEROS		ASÓN-AGÜERA	BESAYA	CAMPOO	COSTA CENTRAL	LIÉBANA	SAJA-NANSA	SANTANDER	TRASMIERA	VALLES PASIEGOS	CANTABRIA	ASÓN-AGÜERA	BESAYA	CAMPOO	COSTA CENTRAL	LIÉBANA	SAJA-NANSA	SANTANDER	TRASMIERA	VALLES PASIEGOS	CANTABRIA	PERNOCTACIONES	
ESPAÑOLES	Andalucía	268	88	*	556	*	45	2.817	470	87	<b>4.394</b>	350	224	*	1.937	*	44	5.684	1.052	200	<b>9.609</b>	Andalucía	ESPAÑOLES
	Asturias (Principado de)	422	120	131	634	207	161	1.857	887	205	<b>4.626</b>	874	261	174	903	270	280	2.675	1.388	665	<b>7.488</b>	Asturias (Principado de)	
	Cantabria	467	49	196	456	747	144	1.634	908	365	<b>4.967</b>	780	100	353	607	1.101	189	2.227	1.020	731	<b>7.108</b>	Cantabria	
	Castilla y León	585	155	962	1.841	364	286	3.485	2.063	431	<b>10.172</b>	995	727	1.665	2.651	558	833	5.257	4.216	744	<b>17.647</b>	Castilla y León	
	Cataluña	271	50	*	822	*	49	1.582	287	37	<b>3.138</b>	528	86	*	1.947	*	167	3.201	826	289	<b>7.108</b>	Cataluña	
	Galicia	353	455	111	1.234	41	53	1.814	563	109	<b>4.735</b>	731	1.024	366	2.648	79	89	3.258	1.279	410	<b>9.884</b>	Galicia	
	Madrid (Comunidad de)	916	368	663	1.912	268	258	7.143	3.022	618	<b>13.167</b>	2.085	544	1.343	3.508	542	795	14.635	2.214	3.789	<b>29.455</b>	Madrid (Comunidad de)	
	País Vasco	842	121	195	2.528	138	520	3.406	4.077	514	<b>12.342</b>	988	200	380	3.995	216	688	4.500	5.792	1.411	<b>18.170</b>	País Vasco	
	Resto de España	1.297	99	154	2.147	176	203	4.585	1.660	350	<b>10.670</b>	2.327	191	203	5.652	412	576	9.934	3.629	1.518	<b>24.441</b>	Resto de España	
	<b>Total</b>	<b>5.420</b>	<b>1.506</b>	<b>2.427</b>	<b>12.131</b>	<b>2.029</b>	<b>1.719</b>	<b>28.324</b>	<b>11.937</b>	<b>2.717</b>	<b>68.210</b>	<b>9.658</b>	<b>3.356</b>	<b>4.501</b>	<b>23.847</b>	<b>3.341</b>	<b>3.662</b>	<b>51.372</b>	<b>21.413</b>	<b>9.757</b>	<b>130.909</b>	<b>Total</b>	
EXTRANJEROS	Alemania	227	*	*	100	*	*	244	52	20	<b>660</b>	285	*	*	169	*	*	756	70	60	<b>1.356</b>	Alemania	EXTRANJEROS
	América	10	908	*	*	*	*	643	*	*	<b>1.639</b>	32	3.109	*	170	*	*	2.344	*	*	<b>5.771</b>	América	
	Francia	140	78	*	101	*	*	884	45	28	<b>1.283</b>	251	119	*	138	*	*	1.656	96	71	<b>2.340</b>	Francia	
	Italia	16	13	*	150	*	*	333	*	*	<b>520</b>	22	29	*	621	*	*	487	*	*	<b>1.175</b>	Italia	
	Portugal	35	*	207	237	*	30	174	15	*	<b>720</b>	35	*	739	394	*	30	174	*	30	<b>1.416</b>	Portugal	
	Reino Unido	*	*	199	74	65	*	950	102	*	<b>1.429</b>	76	*	323	145	142	*	1.546	102	*	<b>2.358</b>	Reino Unido	
	Resto del mundo	39	60	283	*	*	*	738	*	*	<b>1.143</b>	72	89	609	*	*	*	1.643	*	*	<b>2.444</b>	Resto del mundo	
	Resto Europa	*	288	*	52	*	148	237	35	*	<b>767</b>	*	716	*	193	*	872	944	130	*	<b>2.892</b>	Resto Europa	
	Resto Unión Europea	34	175	90	127	76	32	886	40	32	<b>1.491</b>	51	309	341	297	159	115	1.860	93	199	<b>3.424</b>	Resto Unión Europea	
	<b>Total</b>	<b>519</b>	<b>1.547</b>	<b>785</b>	<b>895</b>	<b>167</b>	<b>237</b>	<b>5.091</b>	<b>305</b>	<b>97</b>	<b>9.642</b>	<b>842</b>	<b>4.396</b>	<b>2.020</b>	<b>2.146</b>	<b>401</b>	<b>1.045</b>	<b>11.412</b>	<b>536</b>	<b>380</b>	<b>23.177</b>	<b>Total</b>	

ESTANCIA MEDIA (días)		ASÓN-AGÜERA	BESAYA	CAMPOO	COSTA CENTRAL	LIÉBANA	SAJA-NANSA	SANTANDER	TRASMIERA	VALLES PASIEGOS	CANTABRIA
ESPAÑOLES	Andalucía	1,31	2,54	*	3,48	*	0,98	2,02	2,24	2,31	<b>2,19</b>
	Asturias (Principado de)	2,07	2,17	1,32	1,42	1,30	1,74	1,44	1,56	3,24	<b>1,62</b>
	Cantabria	1,67	2,03	1,80	1,33	1,47	1,31	1,36	1,12	2,00	<b>1,43</b>
	Castilla y León	1,70	4,69	1,73	1,44	1,53	2,91	1,51	2,04	1,73	<b>1,73</b>
	Cataluña	1,95	1,71	*	2,37	*	3,40	2,02	2,87	7,86	<b>2,27</b>
	Galicia	2,07	2,25	3,29	2,14	1,94	1,68	1,80	2,27	3,74	<b>2,09</b>
	Madrid (Comunidad de)	2,28	1,48	2,03	1,83	2,02	3,09	2,05	2,17	6,13	<b>2,24</b>
	País Vasco	1,17	1,65	1,95	1,58	1,56	1,32	1,32	1,42	2,74	<b>1,47</b>
	Resto de España	1,79	1,93	1,32	2,43	2,34	2,84	2,17	2,19	4,33	<b>2,29</b>
	<b>Total</b>	<b>1,78</b>	<b>2,23</b>	<b>1,85</b>	<b>1,97</b>	<b>1,65</b>	<b>2,13</b>	<b>1,81</b>	<b>1,79</b>	<b>3,59</b>	<b>1,92</b>
EXTRANJEROS	Alemania	1,25	*	*	1,68	*	*	3,09	1,35	2,98	<b>2,06</b>
	América	3,12	3,43	*	*	*	*	3,65	*	*	<b>3,52</b>
	Francia	1,80	1,52	*	1,36	*	*	1,87	2,13	2,49	<b>1,82</b>
	Italia	1,37	2,16	*	4,13	*	*	1,46	*	*	<b>2,26</b>
	Portugal	1,00	*	3,58	1,66	*	1,00	*	*	*	<b>1,99</b>
	Reino Unido	*	*	1,62	1,95	2,17	*	1,63	1,00	*	<b>1,65</b>
	Resto del mundo	1,82	1,49	2,15	*	*	*	2,23	*	*	<b>2,14</b>
	Resto Europa	*	2,48	*	3,69	*	5,88	3,98	3,73	*	<b>3,77</b>
	Resto Unión Europea	1,51	1,77	3,80	2,35	2,10	3,62	2,10	2,33	6,14	<b>2,30</b>
	<b>Total</b>	<b>1,62</b>	<b>2,84</b>	<b>2,57</b>	<b>2,40</b>	<b>2,40</b>	<b>4,42</b>	<b>2,24</b>	<b>1,76</b>	<b>3,90</b>	<b>2,40</b>



## Clasificación según categoría

VIAJEROS		ASÓN-AGÜERA	BESAYA	CAMPOO	COSTA CENTRAL	LIÉBANA	SAJA-NANSA	SANTANDER	TRASMIERA	VALLES PASIEGOS	CANTABRIA	ASÓN-AGÜERA	BESAYA	CAMPOO	COSTA CENTRAL	LIÉBANA	SAJA-NANSA	SANTANDER	TRASMIERA	VALLES PASIEGOS	CANTABRIA	PERNOCTACIONES	
CATEGORÍA	Estrellas de oro	3.362	*	*	10.468	*	*	28.391	11.461	*	<b>64.110</b>	6.008	*	*	21.098	*	*	51.321	19.920	*	<b>126.225</b>	Estrellas de oro	CATEGORÍA
	Estrellas de plata	2.578	*	*	2.557	*	*	5.024	780	*	<b>13.742</b>	4.491	*	*	4.894	*	*	11.462	2.030	*	<b>27.861</b>	Estrellas de plata	
	<b>Total</b>	<b>5.940</b>	<b>3.053</b>	<b>3.212</b>	<b>13.025</b>	<b>2.196</b>	<b>1.956</b>	<b>33.415</b>	<b>12.242</b>	<b>2.815</b>	<b>77.852</b>	<b>10.500</b>	<b>7.752</b>	<b>6.522</b>	<b>25.993</b>	<b>3.742</b>	<b>4.708</b>	<b>62.784</b>	<b>21.950</b>	<b>10.137</b>	<b>154.086</b>	<b>Total</b>	
ESTANCIA MEDIA (días)		ASÓN-AGÜERA	BESAYA	CAMPOO	COSTA CENTRAL	LIÉBANA	SAJA-NANSA	SANTANDER	TRASMIERA	VALLES PASIEGOS	CANTABRIA	ASÓN-AGÜERA	BESAYA	CAMPOO	COSTA CENTRAL	LIÉBANA	SAJA-NANSA	SANTANDER	TRASMIERA	VALLES PASIEGOS	CANTABRIA	GRADO DE OCUPACION (%)	
CATEGORÍA	Estrellas de oro	1,79	*	*	2,02	*	*	1,81	1,74	*	<b>1,97</b>	30,20	*	*	43,59	*	*	42,37	33,52	*	<b>39,96</b>	Estrellas de oro	CATEGORÍA
	Estrellas de plata	1,74	*	*	1,91	*	*	2,28	2,60	*	<b>2,03</b>	35,64	*	*	33,78	*	*	38,15	13,80	*	<b>26,18</b>	Estrellas de plata	
	<b>Total</b>	<b>1,77</b>	<b>2,54</b>	<b>2,03</b>	<b>2,00</b>	<b>1,70</b>	<b>2,41</b>	<b>1,88</b>	<b>1,79</b>	<b>3,60</b>	<b>1,98</b>	<b>32,31</b>	<b>53,18</b>	<b>35,31</b>	<b>41,33</b>	<b>22,00</b>	<b>17,08</b>	<b>41,53</b>	<b>29,61</b>	<b>42,26</b>	<b>36,41</b>	<b>Total</b>	
ESTABLECIMIENTOS ABIERTOS		ASÓN-AGÜERA	BESAYA	CAMPOO	COSTA CENTRAL	LIÉBANA	SAJA-NANSA	SANTANDER	TRASMIERA	VALLES PASIEGOS	CANTABRIA	ASÓN-AGÜERA	BESAYA	CAMPOO	COSTA CENTRAL	LIÉBANA	SAJA-NANSA	SANTANDER	TRASMIERA	VALLES PASIEGOS	CANTABRIA	PLAZAS	
CATEGORÍA	Estrellas de oro	9	*	*	25	*	*	28	17	*	<b>109</b>	636	*	*	1.557	*	*	3.870	1.823	*	<b>10.022</b>	Estrellas de oro	CATEGORÍA
	Estrellas de plata	12	*	*	29	*	*	39	27	*	<b>166</b>	399	*	*	467	*	*	967	475	*	<b>3.415</b>	Estrellas de plata	
	<b>Total</b>	<b>21</b>	<b>15</b>	<b>18</b>	<b>54</b>	<b>19</b>	<b>21</b>	<b>67</b>	<b>44</b>	<b>16</b>	<b>275</b>	<b>1.035</b>	<b>453</b>	<b>588</b>	<b>2.024</b>	<b>546</b>	<b>889</b>	<b>4.837</b>	<b>2.298</b>	<b>767</b>	<b>13.437</b>	<b>Total</b>	

(1) Se consideran oro los siguientes establecimientos: hotel, hotel-apartamento, hotel-residencia, motel, parador nacional y residencia-apartamento.

(2) Se consideran plata los siguientes establecimientos: hostel, hostel general, hostel especial, pensión, ciudad de vacaciones, fonda, casa de huéspedes y otros.

## ZONAS Y MUNICIPIOS:

ASÓN-AGÜERA:	Ampuero, Airedondo, Colindres, Ramales de la Victoria, Castro-Urdiales, Rasines, Soba, Guñiezo, Liendo, Limpias, Laredo, Valle de Villaverde y Ruesga
BESAYA:	Anievas, Bárcena de Pie de Concha, Arenas de Iguña, Cieza, Los Corrales de Buelna, Torrelavega, San Felices de Buelna, Mollado y Cartes
CAMPOO:	Campo de Yuso, Valdeolea, Valderredible, Hermandad de Campo de Suso, Campo de Enmedio, Valdeprado del Río, Santurde de Reinosa, San Miguel de Aguayo, Las Rozas de Valdearroyo, Pesquera y Reinosa
COSTA CENTRAL:	Alfoz de Lloredo, Mazcuerras, Udias, Suances, Santillana del Mar, Ruiloba, Reocín, Polanco, Miengo, Comillas y Cabezón de la Sal
LIÉBANA:	Cabezón de Liébana, Camaleño, Vega de Liébana, Tresviso, Potes, Pesaguero y Cillorigo de Liébana
SAJA-NANSA:	Cabuerniga, Peñarubia, Tudanca, Val de San Vicente, Lamason, Herreras, Valdaliga, Los Tojos, San Vicente de la Barquera, Rionansa, Ruenste y Palaciones
SANTANDER:	El Astillero, Camargo, Villaseca, Santander, Santa Cruz de Bezana y Prálagos
TRASMIERA:	Argoños, Bárcena de Cicero, Ribamontan al Mar, Solorzano, Meruelo, Medio Cudeyo, Marina de Cudeyo, Hazas de Cesto, Escalante, Entrambasaguas, Voto, Santaña, Riofuerdo, Ribamontan al Monte, Noja, Bareyo y Arnuero
VALLES PASIEGOS:	Castañeda, Corvera de Toranzo, Miera, Penagos, Puente Viesgo, San Pedro del Romeral, Santa María de Cayón, Liérganes, Luela, Villafufre, Villacarriedo, Vega de Pas, Selaya, Saro, Santurde de Toranzo y San Roque de Riomería

## NOTAS:

- .. Sin dato
- \* Secreto estadístico