



EL COSTE LABORAL POR TRABAJADOR Y MES EN CANTABRIA FUE DE 2.413 EUROS

Según los últimos datos publicados por el INE para el segundo trimestre de 2017, el coste laboral por trabajador y mes en Cantabria alcanzó la cifra de 2.413 euros. La disminución que se ha producido en Cantabria ha sido del 2,06% respecto al mismo trimestre del año 2016, mientras que en España disminuyó un 0,2%.

El coste laboral por hora efectiva en Cantabria aumentó interanualmente un 2,55%, situándose en 18,08 euros, mientras que en España aumentó un 3,80%.

Coste laboral. Cantabria
Unidades: euros y %

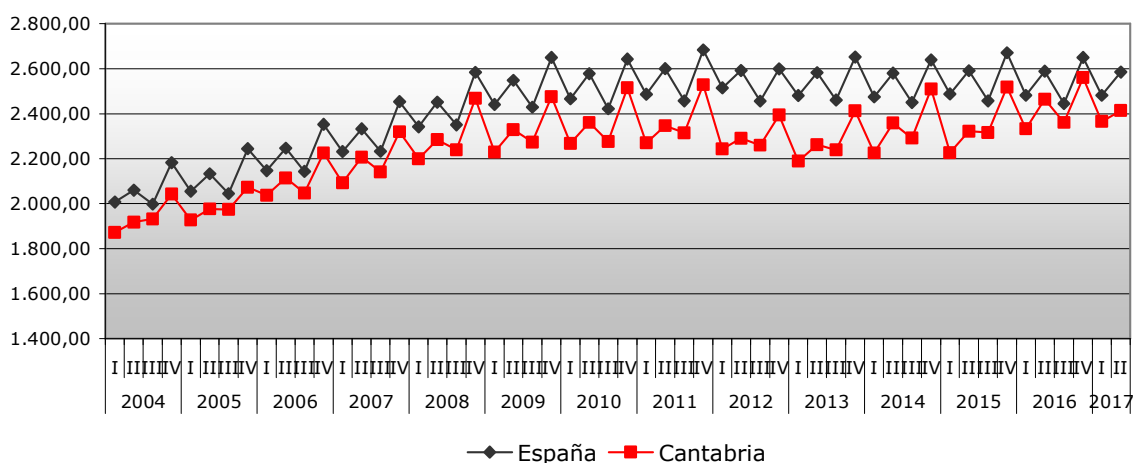
Variables	Por trabajador y mes		Por hora efectiva	
	II Tr. 2017	Tasa variación interanual	II Tr. 2017	Tasa variación interanual
Coste laboral	2.413,19	-2,06	18,08	2,55
Coste salarial	1.801,89	-1,66	13,50	2,97
Otros costes	611,30	-3,24	4,58	1,33

Fuente: ICANE a partir de Encuesta Trimestral de Coste Laboral, INE

En Cantabria, el coste salarial por trabajador y mes en el segundo trimestre de 2017 se situó en 1.801 euros, disminuyó en un 1,66% con respecto a 2016. Por otro lado, el coste salarial por hora efectiva registró un aumento interanual del 2,97%, siendo este de 13,50 euros.

Los otros costes en el segundo trimestre de 2017 se situaron en 611 euros, disminuyendo en un 3,24% con respecto a 2016. Por otro lado, los otros costes por hora efectiva aumentaron interanualmente un 1,33%, siendo este de 4,58 euros.

Coste laboral por trabajador y mes (euros)



Fuente: ICANE a partir de Encuesta Trimestral de Coste Laboral, INE



En el segundo trimestre de 2017, las horas pactadas por trabajador y mes fueron 150,8, las horas efectivamente trabajadas fueron 133,5 y las no trabajadas 17,7.

Coste laboral. Cantabria

Unidades: horas y %

Tipo de jornada	II Tr. 2017			Tasa Variación interanual		
	Horas pactadas	Horas efectivas	Horas no trabajadas	Horas pactadas	Horas efectivas	Horas no trabajadas
Ambas jornadas	150,8	133,5	17,7	-0,3	-4,5	47,3
Tiempo completo	168,6	149,0	19,9	0,3	-3,7	44,2
Tiempo parcial	87,5	77,9	9,9	-3,2	-8,4	70,7

Fuente: ICANE a partir de Encuesta Trimestral de Coste Laboral, INE