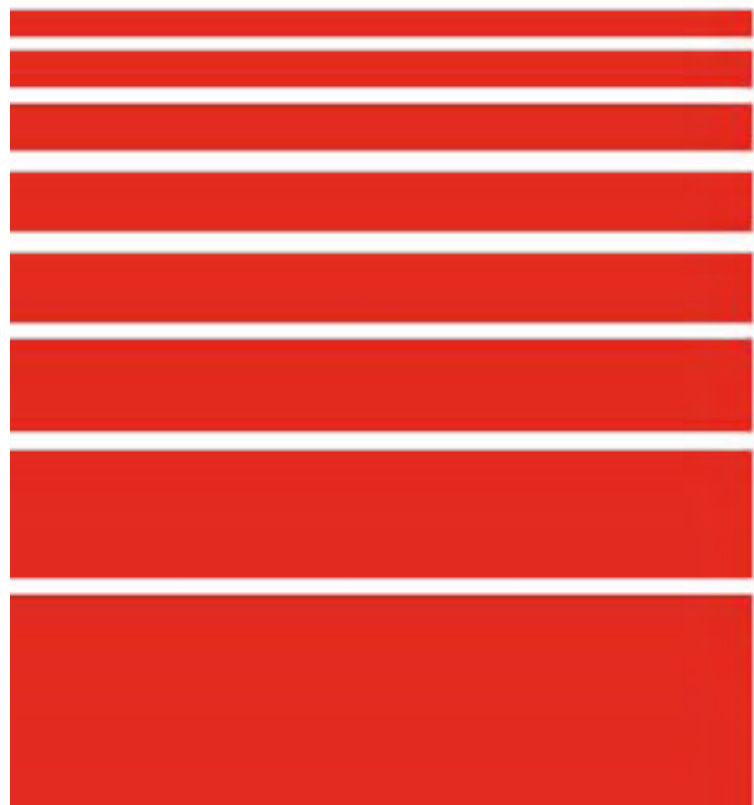




# Fichas Municipales

TORRELAVEGA

2011



ESTADÍSTICA

# 1. DATOS ADMINISTRATIVOS

Capital: **Torrelavega**  
 Domicilio: **Bulevar L. Demetrio Herrero, s/n, Torrelavega**  
 Página Web: **www.torrelavega.es/**  
 Mancomunidad:

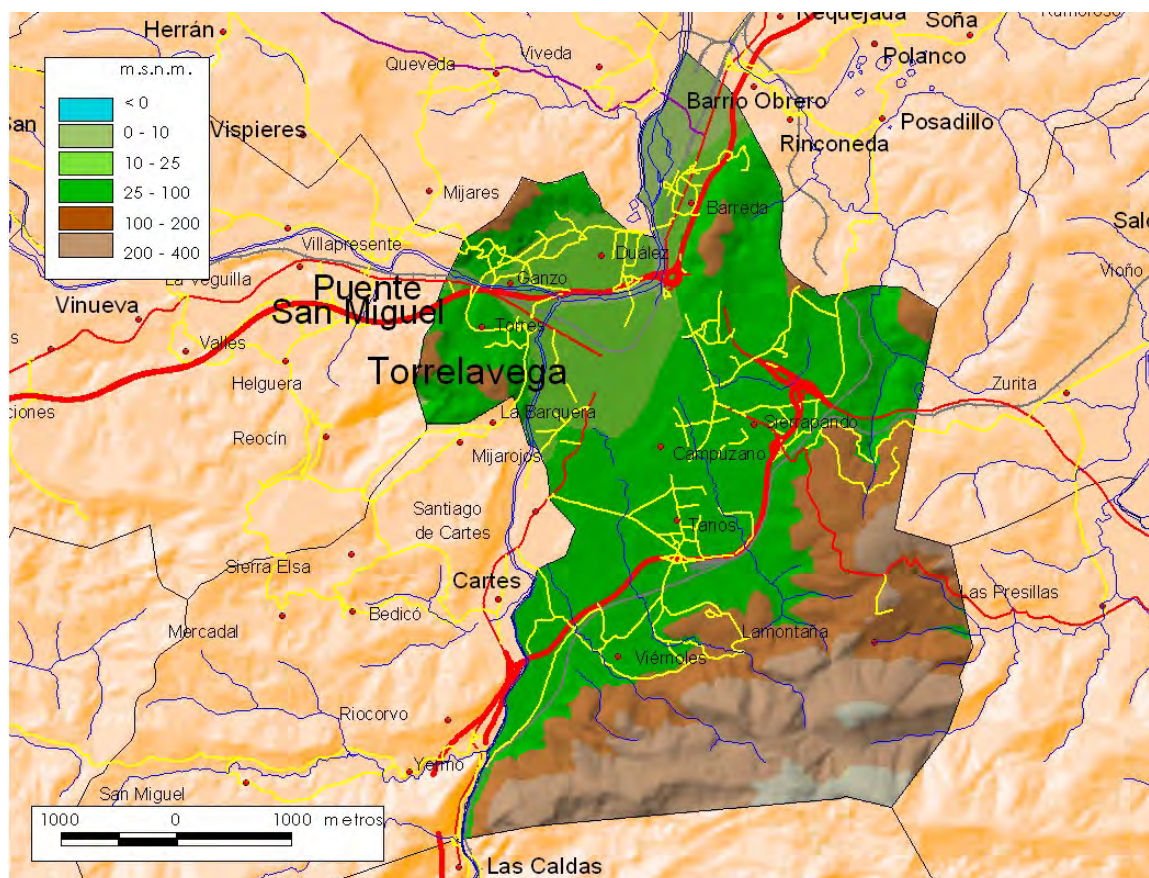
Teléfono: **942 81 21 00**  
 Fax: **942 80 25 87**  
 Código Postal: **39300**

## 2. TERRITORIO Y MEDIOAMBIENTE

### 2.1 Territorio

Superficie (Km <sup>2</sup> )		35,5
Altitud de la capital (m.s.n.m.)		25,00
Distancia a la capital (Km)		27,50
Cotas (m.s.n.m.)	Máxima	606,00
	Mínima	12,00

Fuentes: ICANE a partir de Cartografía Regional del Gobierno de Cantabria y datos del INE



### 2.2 Espacios Protegidos

Superficie protegida (Km<sup>2</sup>):

Superficie protegida (%):

Espacios Naturales Protegidos:

Lugares de Interés Comunitario:

Áreas de Especial Protección de Aves:

Área Oso:

Fuente: ICANE, a partir de datos Gobierno de Cantabria

### 3. POBLACION Y POBLAMIENTO

#### 3.1 Nomenclátor. 1 de enero de 2011

Entidad Singular	Núcleo	Características	2011		
			Total	Varones	Mujeres
BARREDA	BARREDA		2.894	1.419	1.475
CAMPUZANO	CAMPUZANO		11.121	5.367	5.754
DUALEZ	DUALEZ		357	173	184
GANZO	GANZO		1.383	703	680
MONTAÑA (LA)	MONTAÑA (LA)		173	81	92
SIERRAPANDO	SIERRAPANDO		4.186	2.006	2.180
TANOS	TANOS		6.089	2.985	3.104
TORRELAVEGA	TORRELAVEGA		27.329	12.853	14.476
TORRES	TORRES		1.071	524	547
VIERNOLES	VIERNOLES		950	462	488

Fuente: ICANE, a partir de Nomenclátor, INE

### 3. POBLACION Y POBLAMIENTO

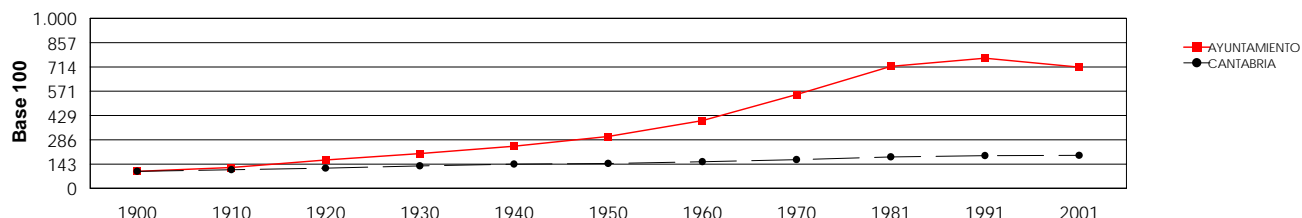
#### 3.2 Demografía

##### 3.2.1 Evolución de la población censal

1900	1910	1920	1930	1940	1950	1960	1970	1981	1991	2001
7.777	9.574	12.960	15.933	19.315	23.728	31.021	42.945	55.786	59.520	55.477

Fuente: ICANE a partir de Censo de Población y Vivienda, INE

Evolución Censal 1900-2001

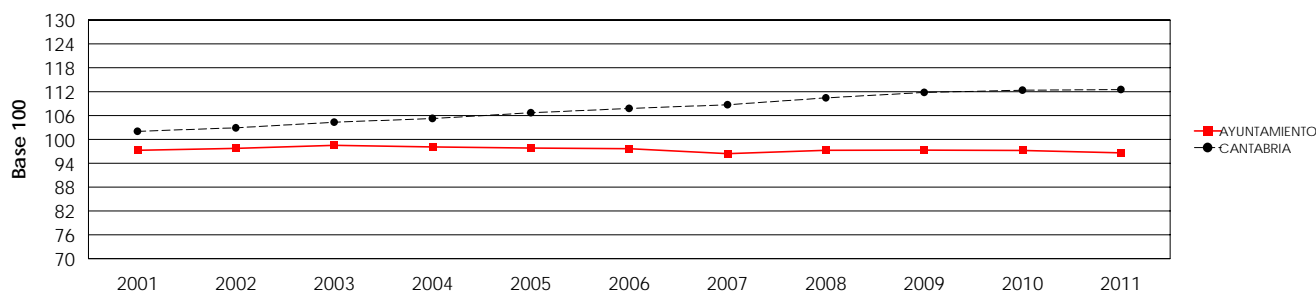


##### 3.2.2 Evolución de la población padronal

2001	2002	2003	2004	2005	2006	2007	2008	2009	2010	2011
55.909	56.180	56.638	56.407	56.230	56.143	55.418	55.910	55.947	55.888	55.553

Fuente: ICANE a partir de Padrón Municipal de Habitantes, INE

Evolución Padrón 2001-2011



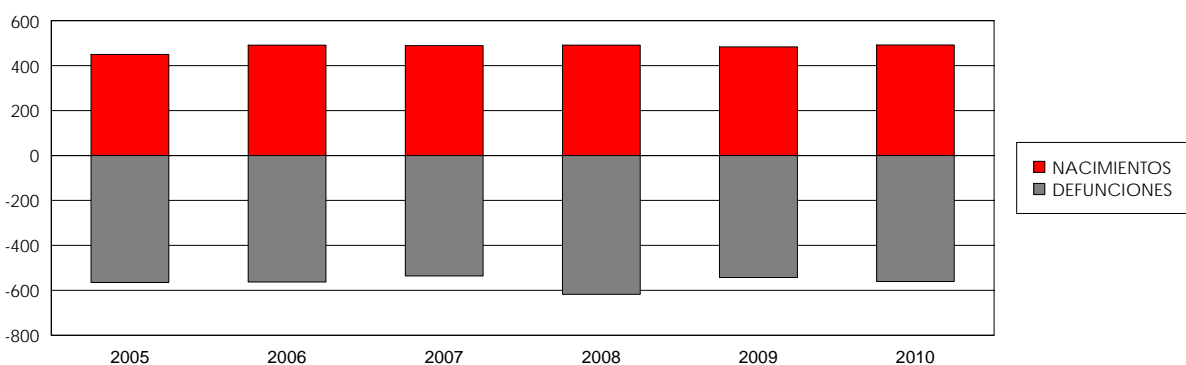
##### 3.2.3 Movimiento Natural de Población

Nacimientos					
2005	2006	2007	2008	2009	2010
450	491	489	491	483	492

Matrimonios					
2005	2006	2007	2008	2009	2010
258	223	259	229	174	183

Defunciones					
2005	2006	2007	2008	2009	2010
565	563	536	618	543	561

Fuente: ICANE, a partir de explotación de microdatos del Movimiento Natural de Población, INE



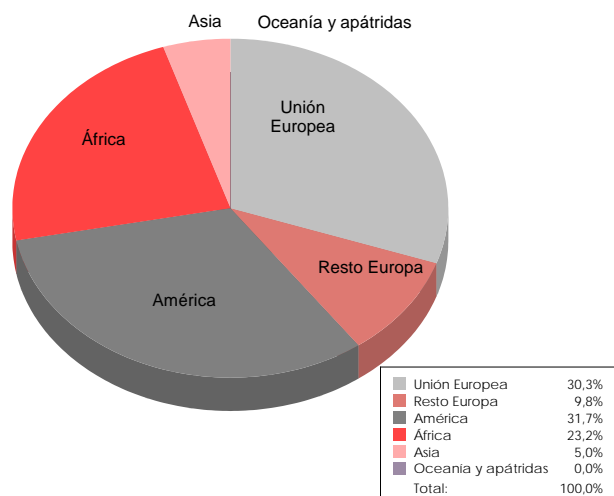
### 3. POBLACION Y POBLAMIENTO

#### 3.2 Demografía

##### 3.2.4 Población extranjera por nacionalidad. 1 de enero 2011

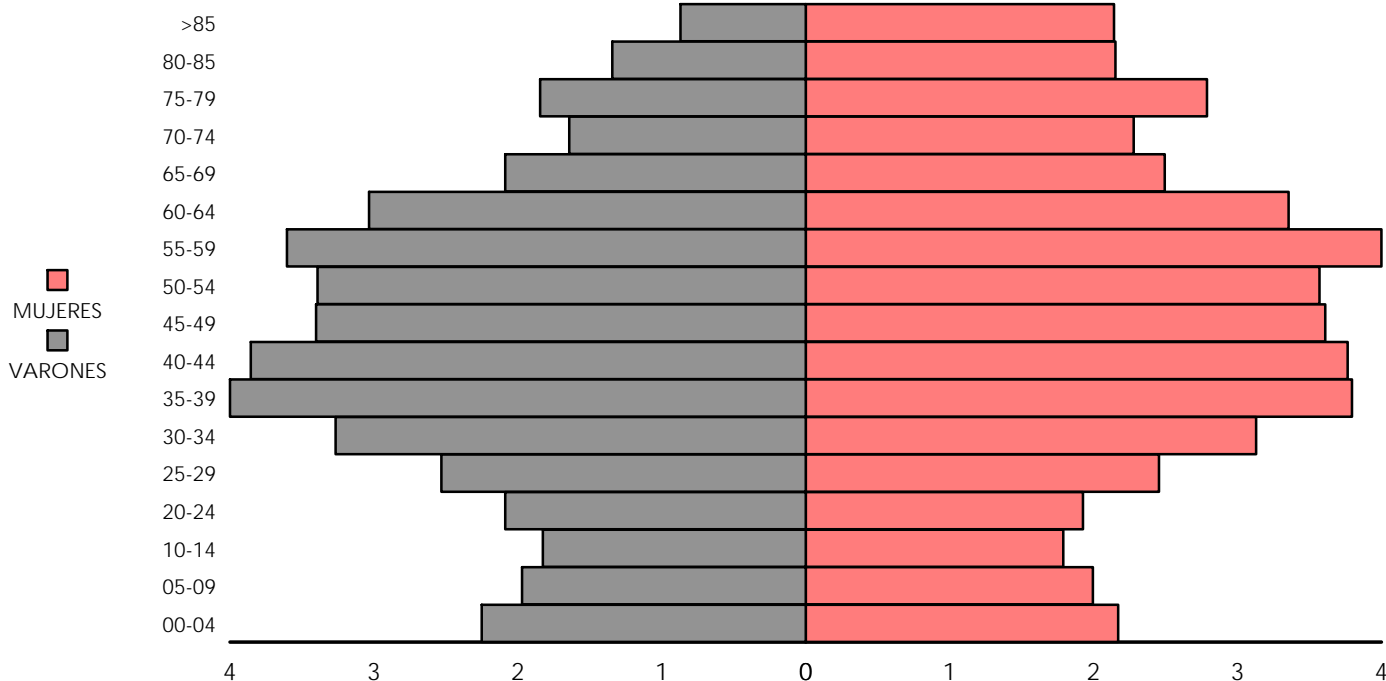
Europa	Total	1.820
	Unión Europea	1.375
	Resto de Europa	445
Africa		1.053
América		1.440
Asia		225
Oceanía y apátridas		2
Total		4.540

Fuente: ICANE, a partir de explotación de microdatos del Padrón Municipal de Habitantes, INE



##### 3.2.5 Pirámide de Población. 1 de enero de 2011

AÑO 2011



	0-4	5-9	10-14	15-19	20-24	25-29	30-34	35-39	40-44	45-49	50-54	55-59	60-64	65-69	70-74	75-79	80-84	>85
Mujeres	1.234	1.135	1.016	1.097	1.393	1.776	2.158	2.139	2.051	2.026	2.272	2.047	1.908	1.418	1.292	1.582	1.220	1.216
Varones	1.293	1.134	1.052	1.201	1.454	1.880	2.302	2.218	1.955	1.949	2.072	1.842	1.742	1.202	945	1.061	773	498

Fuente: ICANE, a partir de explotación de microdatos del Padrón Municipal de Habitantes, INE

## 3. POBLACION Y POBLAMIENTO

### 3.2 Demografía

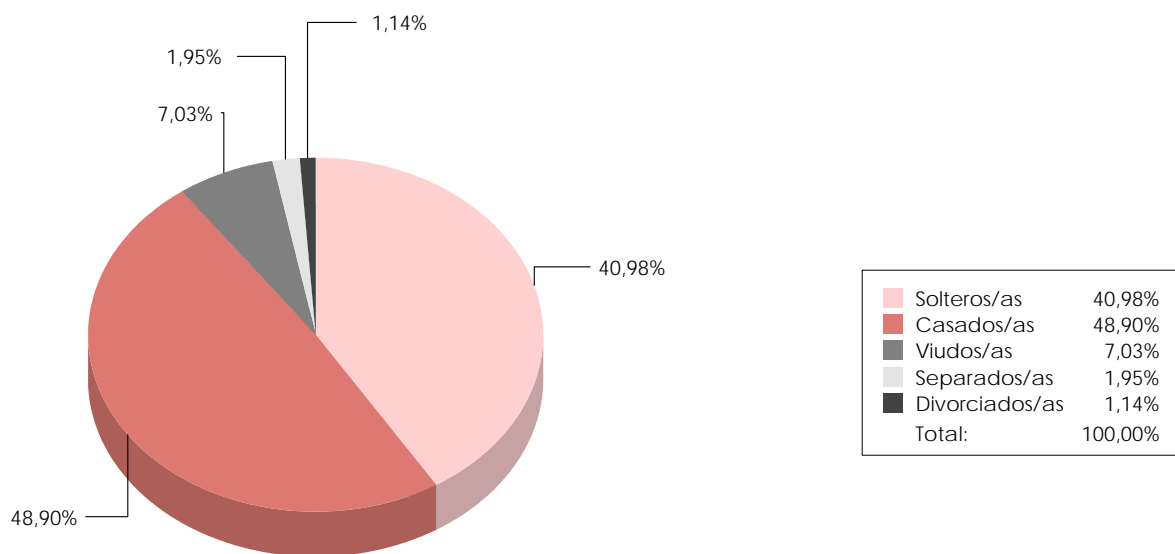
	Ayuntamiento	Cantabria
Tasa de Juventud	12,36	13,19
Tasa de Envejecimiento	20,17	18,74
Indice de Dependencia	48,21	46,90
Indice de Recambio	132,40	113,43

Fuente: ICANE, a partir de explotación de microdatos del Padrón Municipal de Habitantes. INE

#### 3.2.6 Población por estado civil y sexo. Censo 2001

	Soltero	Casado	Viudo	Separado	Divorciado	TOTAL
Varones	11.794	13.337	540	418	242	26.331
Mujeres	10.694	13.495	3.316	650	384	28.539
Total	22.488	26.832	3.856	1.068	626	54.870

Fuente: ICANE a partir de Censo de Población y Vivienda 2001, INE

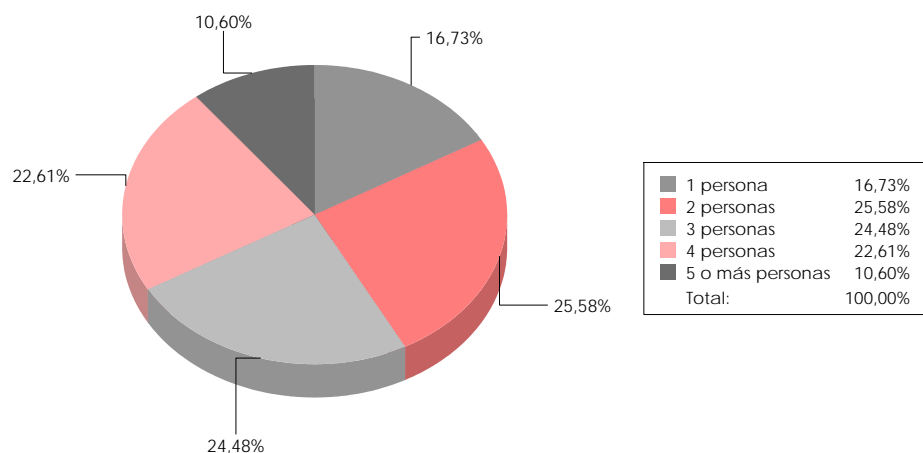


## 4. CONDICIONES DE VIDA

### 4.1 Hogares

#### 4.1.1 Tamaño hogares. Censo 2001

Personas	Hogares
1	3.168
2	4.845
3	4.637
4	4.282
5	1.383
6	443
7	122
8	30
9	19
10 o más	10
<b>Total</b>	<b>18.939</b>

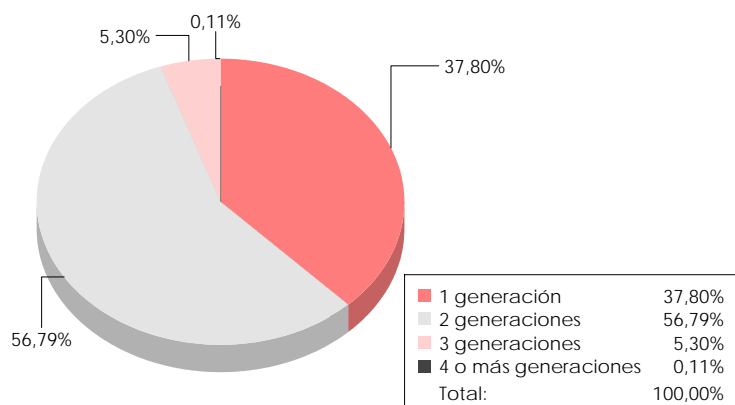


Fuente: ICANE a partir de Censo de Población y Vivienda 2001, INE

#### 4.1.2 Generaciones por hogar. Censo 2001

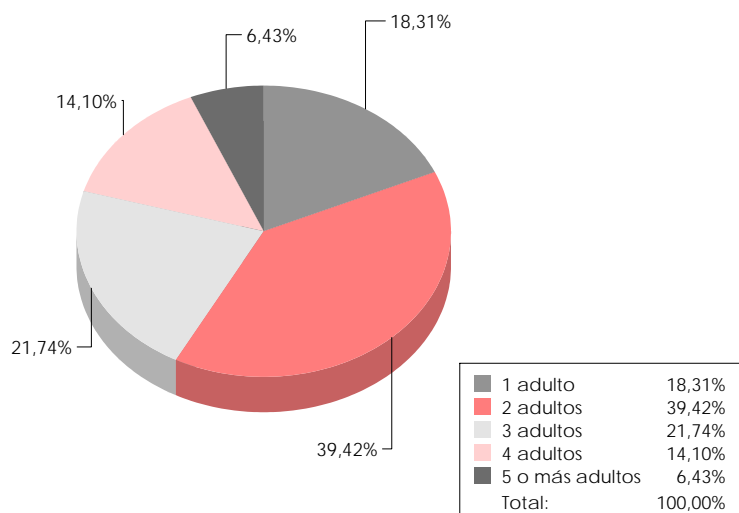
1	2	3	4 o más
7.159	10.755	1.004	21

Fuente: ICANE a partir de Censo de Población y Vivienda 2001, INE



#### 4.1.3 Estructura de los hogares. Censo 2001

1 adulto	sin menores	3.168
	con menores	300
2 adultos	sin menores	4.639
	con menores	2.826
3 adultos	sin menores	1.958
	con menores	906
	sin especificar	1.253
4 adultos	sin menores	1.698
	con menores	278
	sin especificar	695
5 o más	sin especificar	1.218



Fuente: ICANE a partir de Censo de Población y Vivienda 2001, INE

## 4. CONDICIONES DE VIDA

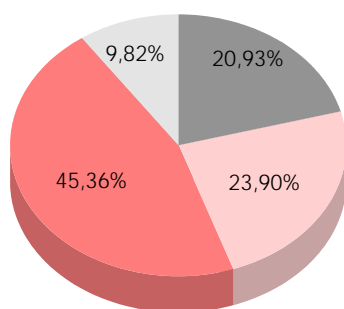
### 4.1 Hogares

#### 4.1.4 Estructura de los hogares detallada. Censo 2001

<b>1 adulto</b>	1 mujer de 16 a 64 años	663
	1 hombre de 16 a 64 años	757
	1 mujer de 65 o más años	1.437
	1 hombre de 65 o más años	311
	1 mujer adulta con 1 o más menores	266
	1 hombre adulto con 1 o más menores	34
<b>2 adultos</b>	2 adultos de 16-64 años, sin menores	2.002
	2 adultos, 1 al menos de 65 años o más, sin menores	2.637
	2 adultos y 1 menor	1.575
	2 adultos y 2 menores	1.142
	2 adultos y 3 o más menores	109
<b>3 adultos</b>	2 adultos de 35 años o más, 1 de 16 a 34 años, sin menores	1.958
	2 adultos de 35 años o más, 1 de 16 a 34 años y 1 menor	778
	2 adultos de 35 años o más, 1 de 16 a 34 años y 2 o más me	128
	Otro hogar de 3 adultos, con o sin menores	1.253
<b>4 adultos</b>	2 adultos de 35 años o más, 2 de 16 a 34 años, sin menores	1.698
	2 adultos de 35 años o más, 2 de 16 a 34 años y 1 menor	236
	2 adultos de 35 años o más, 2 de 16 a 34 años y 2 o más me	42
	Otro hogar de 4 adultos, con o sin menores	695
<b>5 adultos</b>	Cinco o más adultos, con o sin menores	1.218

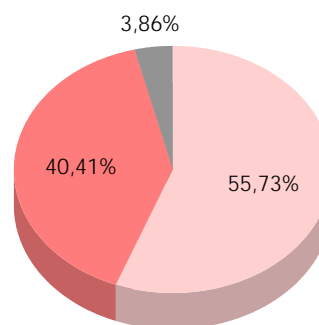
Fuente: ICANE a partir de Censo de Población y Vivienda 2001, INE

Distribución Hogares con 1 adulto



Una mujer de 16 a 64 años	20,93%
Un hombre de 16 a 64 años	23,90%
Una mujer de 65 o más años	45,36%
Un hombre de 65 o más años	9,82%
Total:	100,00%

Distribución Hogares con 2 adultos y menores



Dos adultos y un menor	55,73%
Dos adultos y dos menores	40,41%
Dos adultos y tres o más menores	3,86%
Total:	100,00%



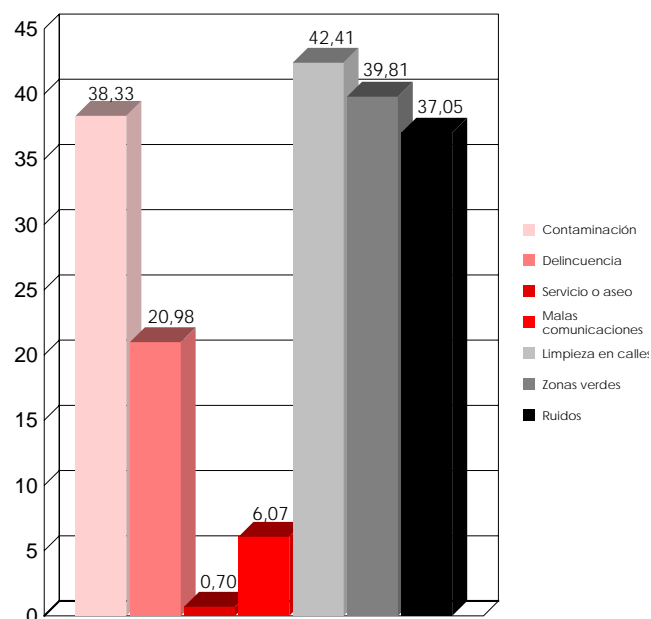
## 4. CONDICIONES DE VIDA

### 4.1 Hogares

#### 4.1.5 Hogares según problemas en la vivienda. Censo 2001

	%	Nº
Ruidos	37,05	7.017
Contaminación o malos olores	38,33	7.260
Poca limpieza en las calles	42,41	8.032
Malas comunicaciones	6,07	1.149
Pocas zonas verdes en la zona	39,81	7.539
Delincuencia o vandalismo en la zona	20,98	3.974
Falta de servicio o aseo dentro de la vivienda	0,70	132

Fuente: ICANE a partir de Censo de Población y Vivienda 2001, INE



### 4.2 Vivienda

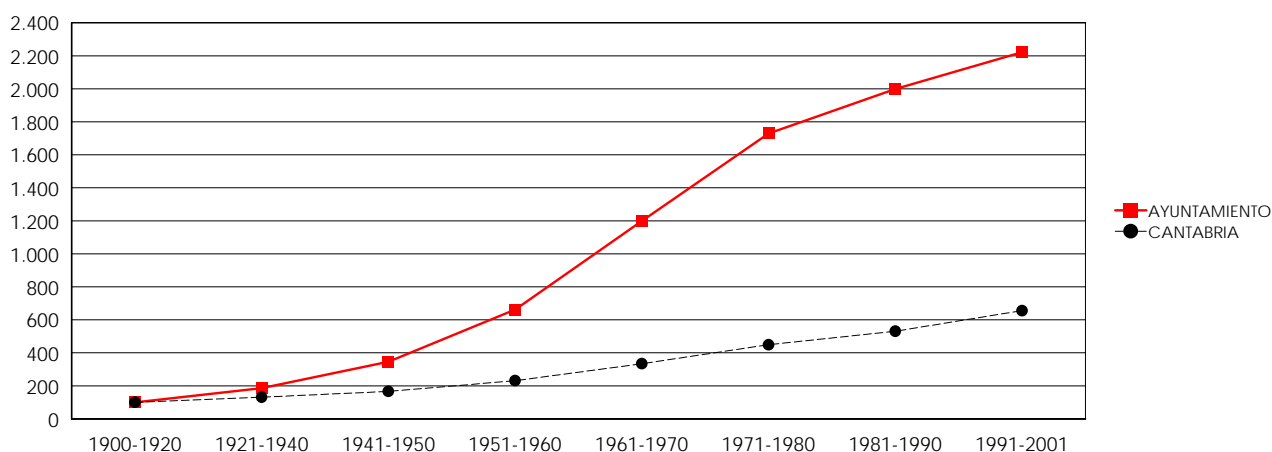
#### 4.2.1 Año de construcción. Censo 2001

Antes 1900	1900-1920	1921-1940	1941-1950	1951-1960	1961-1970	1971-1980	1981-1990	1991-2001	TOTAL
640	408	900	1.676	3.313	5.635	5.553	2.827	2.331	18.939

NOTA: Se han eliminado los no aplicables

Fuente: ICANE a partir de Censo de Población y Vivienda 2001, INE

Evolución número de viviendas 1900-2001



# 4. CONDICIONES DE VIDA

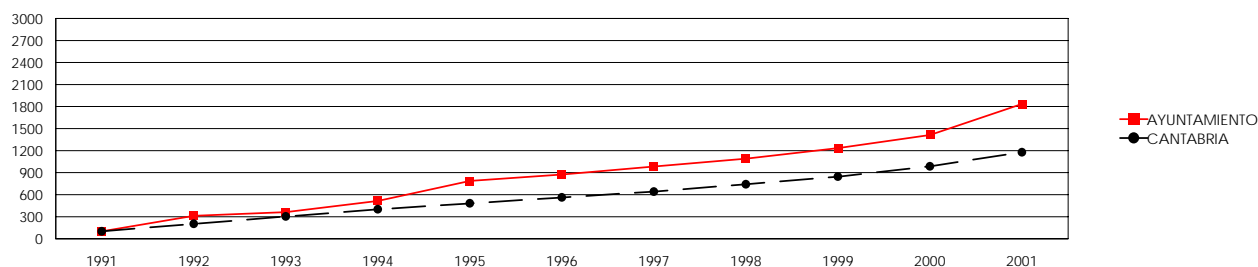
## 4.2 Vivienda

### 4.2.2 Fecha de construcción de viviendas. Censo 2001

1991	1992	1993	1994	1995	1996	1997	1998	1999	2000	2001
127	270	63	194	345	111	139	136	183	228	535

Fuente: ICANE a partir de Censo de Población y Vivienda 2001, INE

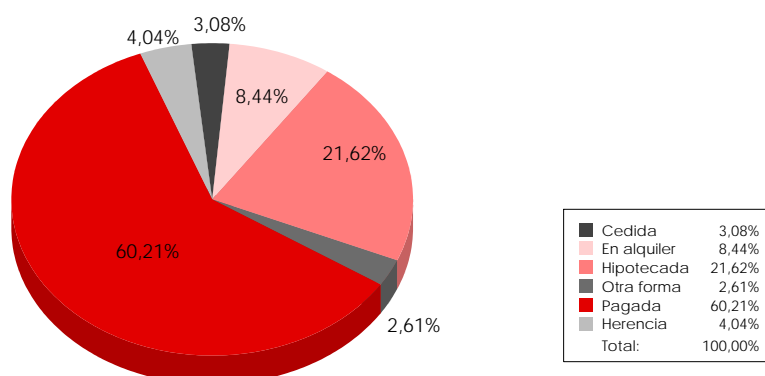
Evolución número de viviendas 1991-2001



### 4.2.3 Régimen de tenencia. Censo 2001

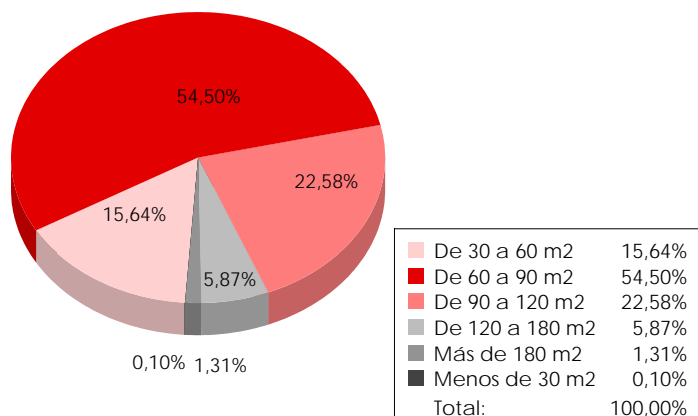
En propiedad			En alquiler	Cedida	Otra forma
Pagada	Hipotecada	Herencia			
11.402	4.095	765	1.598	583	495

Fuente: ICANE a partir de Censo de Población y Vivienda 2001, INE



### 4.2.4 Tamaño de la vivienda. Censo 2001

Hasta 30 m <sup>2</sup>	18
30-45 m <sup>2</sup>	489
46-60 m <sup>2</sup>	2.473
61-75 m <sup>2</sup>	4.730
76-90 m <sup>2</sup>	5.592
91-105 m <sup>2</sup>	3.038
106-120 m <sup>2</sup>	1.238
121-150 m <sup>2</sup>	858
151-180 m <sup>2</sup>	254
Más de 180 m <sup>2</sup>	248



Fuente: ICANE a partir de Censo de Población y Vivienda 2001, INE

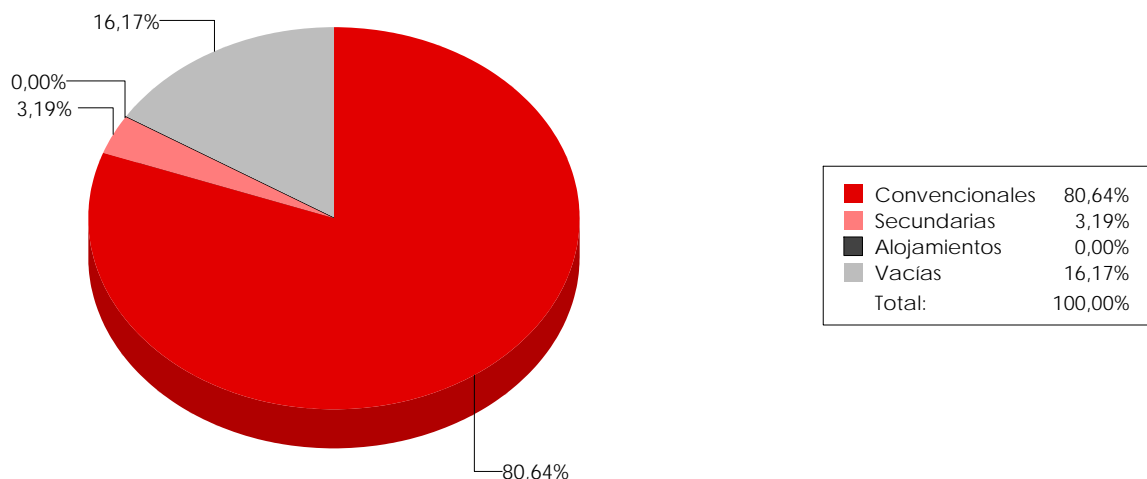
## 4. CONDICIONES DE VIDA

### 4.2 Vivienda

#### 4.2.5 Uso. Censo 2001

Convencionales	Secundarias	Alojamientos	Vacías	Otro tipo
18.938	749	1	3.798	108

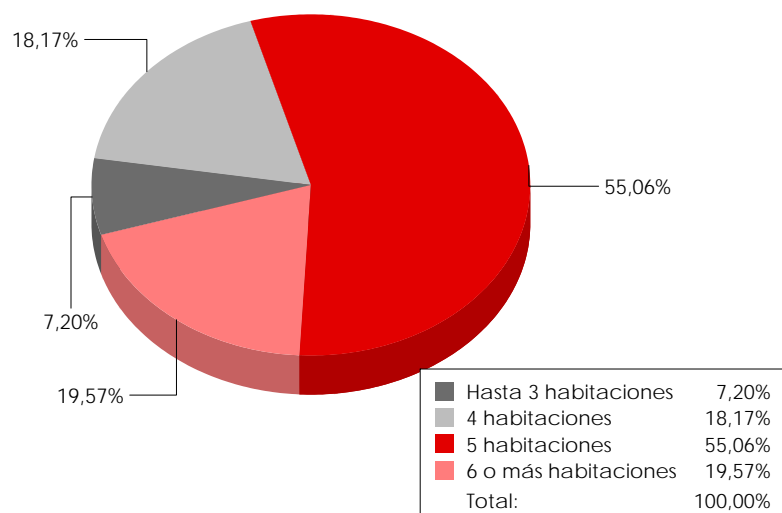
Fuente: ICANE a partir de Censo de Población y Vivienda 2001, INE



### 4.3 Edificios. Vivienda principal

#### 4.3.1 Número de habitaciones. Censo 2001

1 habitaciones	16
2 habitaciones	216
3 habitaciones	1.131
4 habitaciones	3.441
5 habitaciones	10.428
6 habitaciones	2.643
7 habitaciones	638
8 habitaciones	217
9 habitaciones	103
10 o más	105



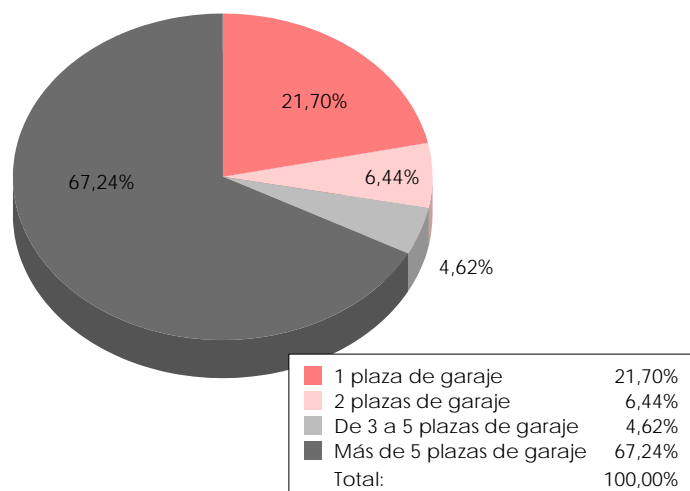
Fuente: ICANE a partir de Censo de Población y Vivienda 2001, INE

## 4. CONDICIONES DE VIDA

### 4.3 Edificios. Vivienda principal

#### 4.3.2 Edificios. Viviendas con garaje según número de plazas de garaje. Censo 2001

TOTAL	23.594
1 plaza	1.011
2 plazas	300
3 a 5 plazas	215
6 a 10 plazas	631
11 a 20 plazas	622
21 a 50 plazas	1.246
Más de 50 plazas	633
No es aplicable	18.936

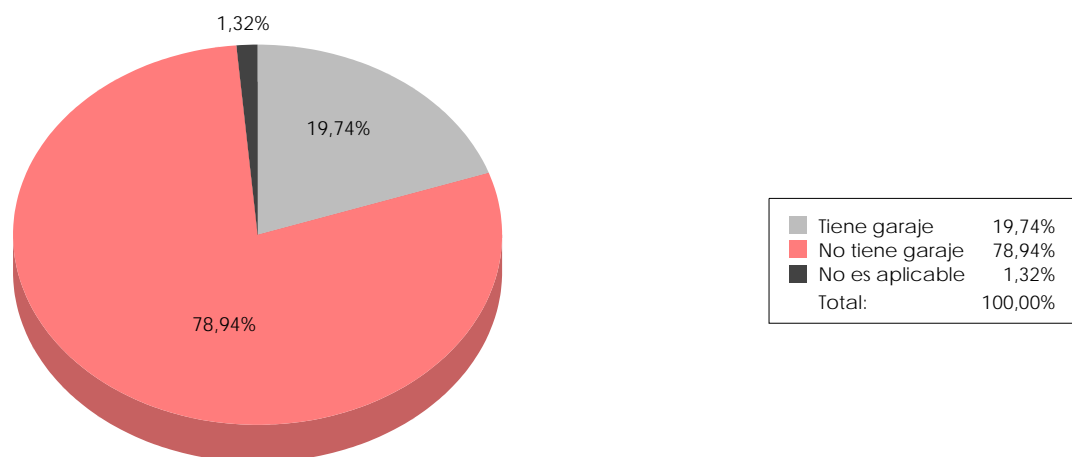


Fuente: ICANE a partir de Censo de Población y Vivienda 2001, INE

#### 4.3.3 Viviendas principales. Disponibilidad de garaje. Censo 2001

TOTAL	Si tiene	No tiene	No es aplicable
23.594	4.658	18.625	311

Fuente: ICANE a partir de Censo de Población y Vivienda 2001, INE



## 4. CONDICIONES DE VIDA

### 4.4 Población vinculada. Censo 2001

Población residente				
TOTAL	Sólo reside	Reside y trabaja	Reside y estudia	Reside y tiene una segunda vivienda allí
55.477	41.069	11.431	2.562	415

Población vinculada no residente			
TOTAL	Porque trabaja allí	Porque estudia allí	Porque tiene una segunda vivienda allí
10.575	7.063	1.943	1.569

Tasa de Vinculación
119,06%

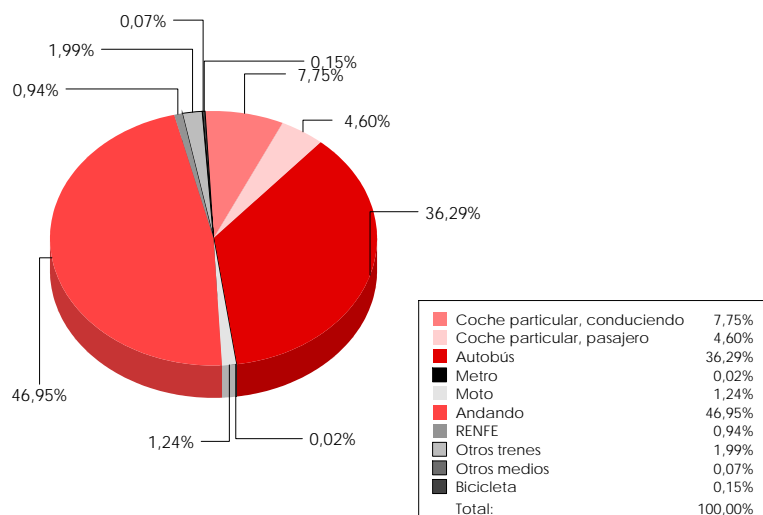
Fuente: ICANE a partir de Censo de Población y Vivienda 2001, INE

### 4.5 Desplazamientos

#### 4.5.1 Estudiantes de 16 años o más por medio de transporte y tiempo empleado. Censo 2001

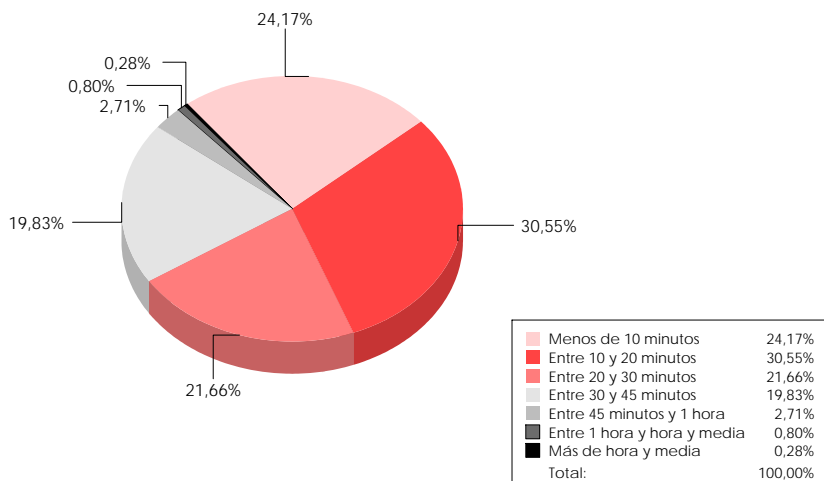
Coche particular, conduciendo	320
Coche particular, pasajero	190
Autobús	1.498
Metro	1
Moto	51
Andando	1.938
RENFE	39
Otros trenes	82
Bicicleta	6
Otros medios	3

Fuente: ICANE a partir de Censo de Población y Vivienda 2001, INE



Menos de 10 minutos	24,17 %
Entre 10 y 20 minutos	30,55 %
Entre 20 y 30 minutos	21,66 %
Entre 30 y 45 minutos	19,83 %
Entre 45 minutos y 1 hora	2,71 %
Entre 1 hora y hora y media	0,80 %
Más de hora y media	0,28 %

Fuente: ICANE a partir de Censo de Población y Vivienda 2001, INE



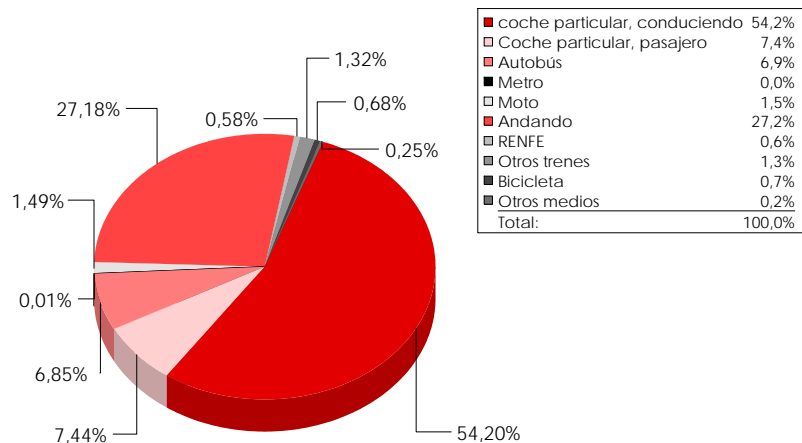
## 4. CONDICIONES DE VIDA

### 4.5 Desplazamientos

#### 4.5.2 Ocupados de 16 años o más por medio de transporte y tiempo empleado. Censo 2001

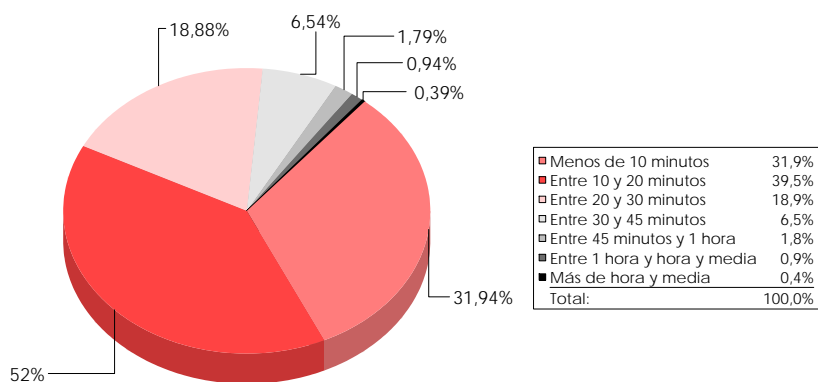
Coche particular, conduciendo	9.845
Coche particular, pasajero	1.352
Autobús	1.245
Metro	1
Moto	270
Andando	4.937
RENFE	105
Otros trenes	239
Bicicleta	124
Otros medios	45

Fuente: ICANE a partir de Censo de Población y Vivienda 2001, INE



Menos de 10 minutos	31,94%
Entre 10 y 20 minutos	39,52%
Entre 20 y 30 minutos	18,88%
Entre 30 y 45 minutos	6,54%
Entre 45 minutos y 1 hora	1,79%
Entre 1 hora y hora y media	0,94%
Más de hora y media	0,39%

Fuente: ICANE a partir de Censo de Población y Vivienda 2001, INE



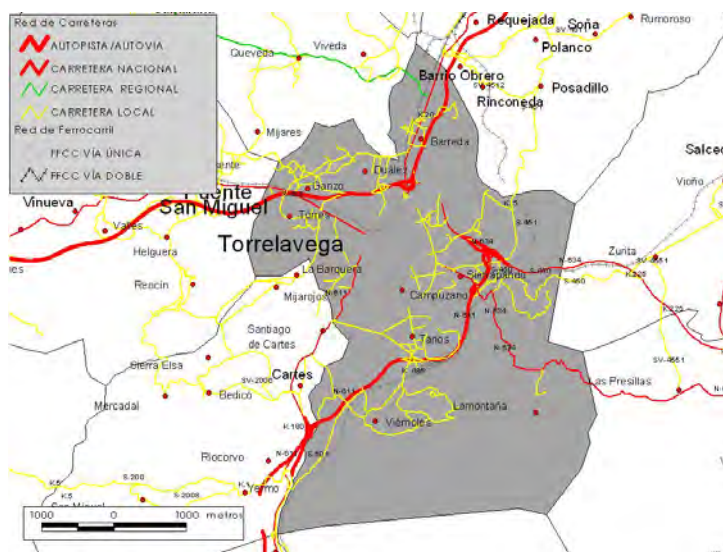
### 4.6 Parque de vehículos. 2011

Turismos	Motocicletas	Camiones	Autobuses	Tractores industriales	Remolques	Otros	Total
25.628	1.764	4.258	110	247		800	34.136

Fuente: Parque de vehículos, Jefatura Provincial de Tráfico. Delegación del Gobierno en Cantabria

## 4. CONDICIONES DE VIDA

### 4.7 Infraestructuras



Fuente: ICANE a partir de la Encuesta de Infraestructuras y Equipamientos Locales (EIEL 2010).  
Ministerio de Administraciones Públicas

#### 4.7.1 Infraestructuras de captación, distribución y saneamiento de aguas

Captaciones de agua	-
Depósitos de agua	-
Conducciones agua	-
Depuradoras	-
Colectores	-
Emisarios	-

- Sin dotación, excepto Santander y Torrelavega que no se dispone de dato

Nota: No se dispone de datos para los municipios de Santander y Torrelavega debido a que la Encuesta sólo se elabora para municipios menores de 50.000 habitantes

Fuente: ICANE, a partir de la Encuesta de Infraestructuras y Equipamientos Locales (EIEL 2009). Ministerio de Administraciones Públicas

#### 4.7.2 Red de carreteras

Autopistas (km)	-
Nacionales (km)	-
Autonómicas (km)	-
Locales (km)	-
Total (km)	-

#### 4.7.3 Estaciones de ferrocarril

FEVE	RENFE
TORRELAVEGA	-
BARREDA	-
-	VIERNOLÉS
-	TORRELAVEGA
-	SIERRAPANDO

- Sin dotación

Fuente: ICANE, a partir de la Encuesta de Infraestructuras y Equipamientos Locales (EIEL 2010). Ministerio de Administraciones Públicas

## 4. CONDICIONES DE VIDA

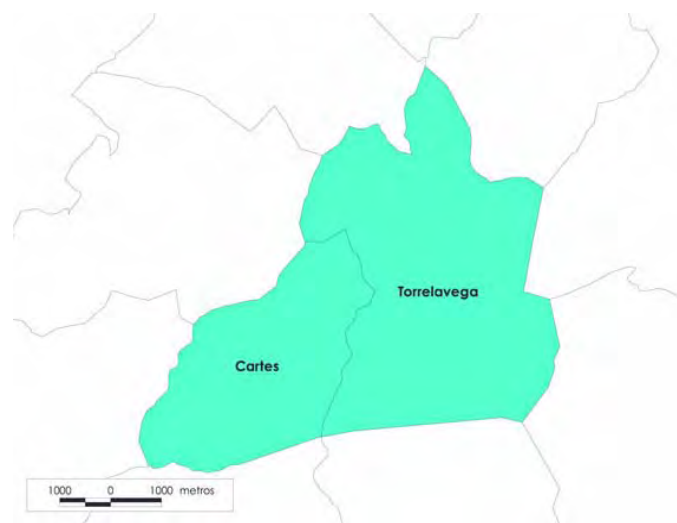
### 4.8 Sanidad

#### 4.8.1 Área de Salud

Área de Salud: TORRELAVEGA	
Zona Básica: IV.1, IV.2, IV.3, IV.4	TORRELAVEGA NORTE: DOBRA, TORRELAVEGA CENTRO:ZAPATÓN, TORRELAVEGA SUR: COVADONGA, TORRELAVEGA-CARTES



Fuente: Decreto 27/2011, de 31 de marzo, por el que se establece el mapa sanitario autonómico de Cantabria (B.O.C. nº 68, 07-04-2011)



#### 4.8.2 Centros de Salud. 2011

Centro de Salud "ZAPATÓN"VEGA"
Centro de Salud "COVADONGA"
Centro de Salud "DOBRA"

Centros de Salud	
Centros de Salud	Consultorios Médicos
4	-

- Sin dotación

Centros sanitarios públicos con régimen de internado		Centros sanitarios privados con régimen de internado	
Número	Número de camas	Número	Número de camas
1	276	-	-

- Sin dotación

#### 4.8.3 Farmacias. 2011

Farmacias	23
-----------	----

Fuente: Consejería de Sanidad y Servicios Sociales. Gobierno de Cantabria.

### 4.9 Bienestar social

#### 4.9.1 Áreas de Servicios Sociales

Área: IV- Torrelavega
Zona: básica IV.1 - Torrelavega



#### 4.9.2 Servicios Sociales de Atención Primaria (SSAP)

Código SSAP	Unidades Administrativas
26	Torrelavega

Fuente: Orden EMP/51/2009, de 15 de mayo, por la que se establece el Mapa de Servicios Sociales de Cantabria (B.O.C. nº 102, 29-05-2009)

Fuente: Instituto Cántabro de Servicios Sociales (ICASS). Consejería de Sanidad y Servicios Sociales. Gobierno de Cantabria  
Consejería de Empleo y Bienestar Social. Gobierno de Cantabria



## 4. CONDICIONES DE VIDA

### 4.9 Bienestar social

#### 4.9.2 Servicios Sociales de Atención Primaria (SSAP). Profesionales. 2011

Trabajadores Sociales	Educadores Sociales	Aux. Apoyo Adm.	Titulados Superiores	Otros	Total
6	3	3	2	-	14

Fuente: Instituto Cántabro de Servicios Sociales (ICASS). Consejería de Sanidad y Servicios Sociales. Gobierno de Cantabria

#### 4.9.3 Recursos para Mayores. 2011

Centros Residenciales		Viviendas Tuteladas		Centros de Día		Centros Sociales
centros	plazas	centros	plazas	centros	plazas	
2	537	-	-	5	193	2

Fuente: Instituto Cántabro de Servicios Sociales (ICASS). Consejería de Sanidad y Servicios Sociales. Gobierno de Cantabria

#### 4.9.4 Recursos para los Discapacitados. 2011

Plazas Residenciales					
Centros Residenciales 24 Horas		Centros Resi. Atención Básica		Viviendas Tuteladas	
centros	plazas	centros	plazas	centros	plazas
2	163	2	32	3	24

Plazas Atención Diurna					
Centros de Día		Centros Ocupacionales		C. Rehabilitación Psicosocial	
centros	plazas	centros	plazas	centros	plazas
4	97	3	167	1	75

Fuente: Instituto Cántabro de Servicios Sociales (ICASS). Consejería de Sanidad y Servicios Sociales. Gobierno de Cantabria

#### 4.9.5 Recursos para la Infancia y Adolescencia. 2011

Centros Residenciales		Viviendas Tuteladas		Centros de Día		Puntos de Encuentro Familiar
centros	plazas	centros	plazas	centros	plazas	
2	14	-	-	1	13	-

Fuente: Instituto Cántabro de Servicios Sociales (ICASS). Consejería de Sanidad y Servicios Sociales. Gobierno de Cantabria

#### 4.9.6 Otros Recursos Sociales. 2011

Centros Acogida		Casas y Pisos Acogida		Comedores Sociales		Talleres F. Ocupacional	
centros	plazas	centros	plazas	centros	plazas	centros	plazas
2	67	-	-	-	-	-	-

Fuente: Instituto Cántabro de Servicios Sociales (ICASS). Consejería de Sanidad y Servicios Sociales. Gobierno de Cantabria



## 5. ECONOMIA Y ACTIVIDADES ECONOMICAS

### 5.1 Economía

#### 5.1.1 Presupuestos municipales (Euros)

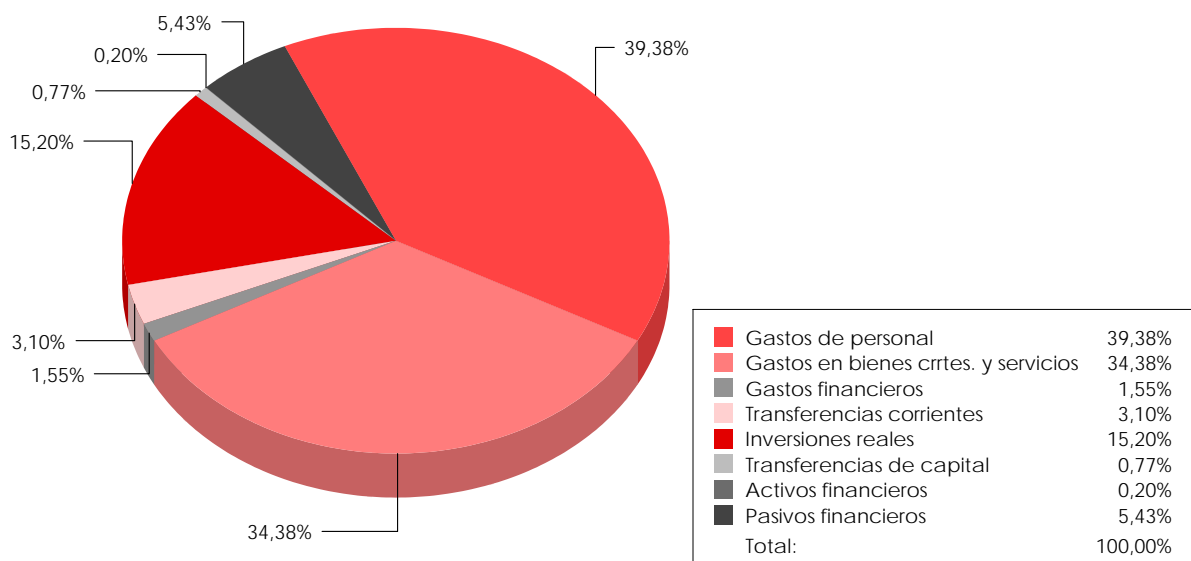
2007	Presupuesto	48.640.302,00
	Presupuesto por habitante	877,70
2008	Presupuesto	51.594.277,00
	Presupuesto por habitante	922,81
2009	Presupuesto	61.501.086,00
	Presupuesto por habitante	1.099,27
2010	Presupuesto	55.311.392,34
	Presupuesto por habitante	989,68

Fuente: Presupuestos de las Entidades locales. Secretaría General de Coordinación Autonómica y Local. Ministerio de Hacienda y Administraciones Públicas. Gobierno de España.

#### 5.1.2 Presupuesto de gastos (Euros). 2010

Gastos de personal	21.779.270,00
Gastos en bienes ctes. y servicios	19.014.439,56
Gastos financieros	857.585,00
Transferencias corrientes	1.712.565,00
Inversiones reales	8.406.866,60
Transferencias de capital	426.970,18
Activos financieros	108.300,00
Pasivos financieros	3.005.396,00

Fuente: Presupuestos de las Entidades locales. Secretaría General de Coordinación Autonómica y Local. Ministerio de Hacienda y Administraciones Públicas. Gobierno de España.



## 5. ECONOMIA Y ACTIVIDADES ECONOMICAS

### 5.1 Economía

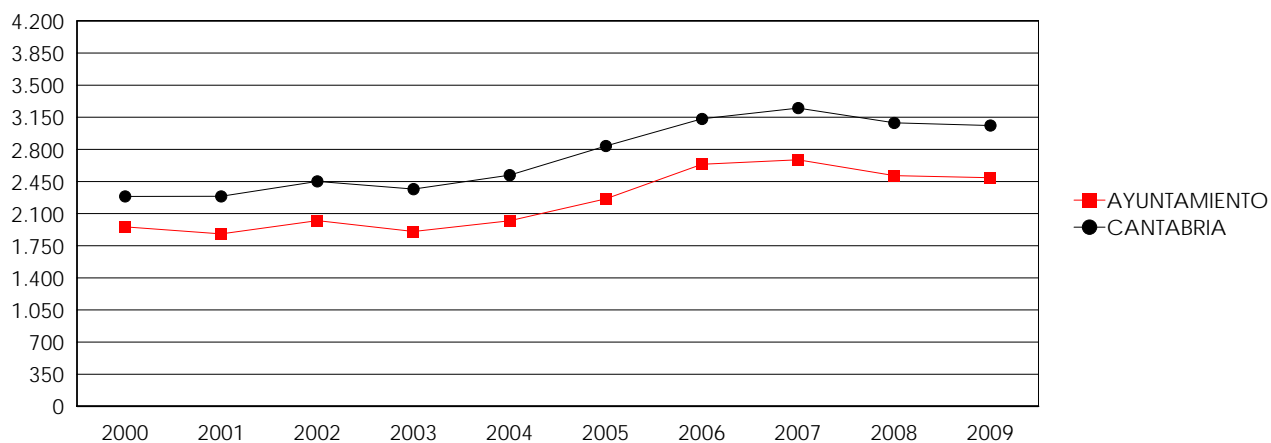
#### 5.1.3 Impuesto de la Renta de las Personas Físicas (IRPF) (Euros)

Número declarantes	2004	23.762
	2005	24.274
	2006	24.847
	2007	25.451
	2008	26.161
	2009	25.686
Rendimiento medio	2004	15.151,71
	2005	15.840,58
	2006	16.987,84
	2007	18.816,26
	2008	19.119,73
	2009	18.855,13
Deducciones medias	2004	-
	2005	264,53
	2006	287,98
	2007	236,79
	2008	237,59
	2009	228,73
Cuota líquida media	2004	2.022,82
	2005	2.261,54
	2006	2.638,34
	2007	2.685,99
	2008	2.513,98
	2009	2.491,96

- Sin dato

Fuente: Agencia Tributaria. Ministerio de Hacienda y Administraciones Públicas

Cuota líquida media



## 5. ECONOMIA Y ACTIVIDADES ECONOMICAS

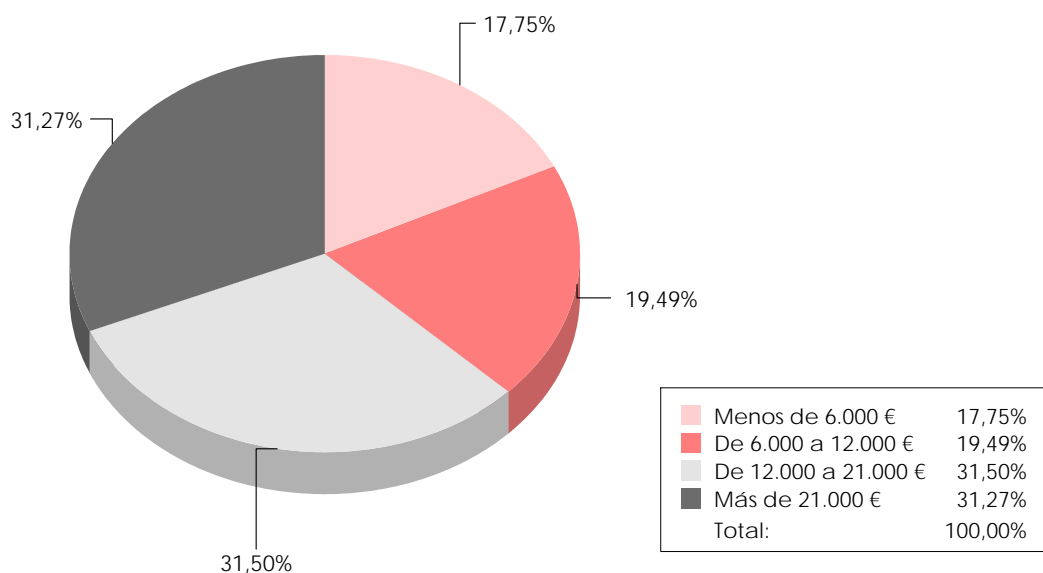
### 5.1 Economía

#### 5.1.4 IRPF 2009. Tramos de rendimiento e imputaciones

Tramo de rendimiento e imputaciones: menos de 6.000 €	Nº de declarantes	4.559
	Rendimiento medio	2.788,56
	Deducción media	8,23
	Cuota líquida media	2,37
Tramo de rendimiento e imputaciones: 6.000 € a 12.000 €	Nº de declarantes	5.005
	Rendimiento medio	9.140,48
	Deducción media	191,64
	Cuota líquida media	221,54
Tramo de rendimiento e imputaciones: 12.000 € a 21.000 €	Nº de declarantes	8.090
	Rendimiento medio	16.121,99
	Deducción media	273,52
	Cuota líquida media	1.223,47
Tramo de rendimiento e imputaciones: Más de 21.000 €	Nº de declarantes	8.032
	Rendimiento medio	36.781,00
	Deducción media	331,90
	Cuota líquida media	6.597,47

Fuente: Agencia Tributaria. Ministerio de Hacienda y Administraciones Públicas

Número de declarantes



## 5. ECONOMIA Y ACTIVIDADES ECONOMICAS

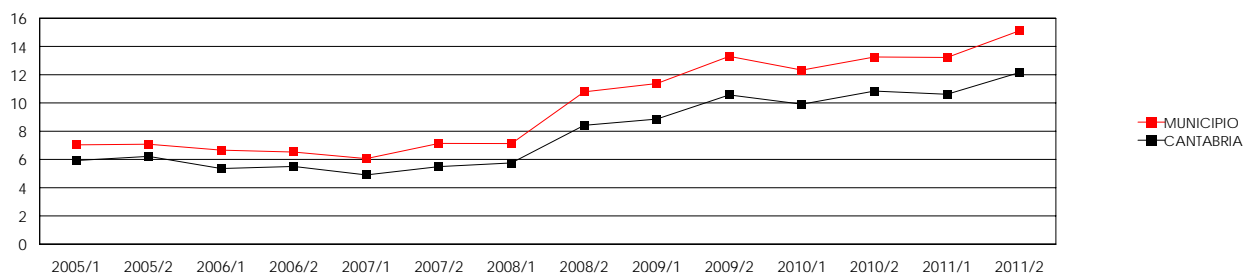
### 5.2 Empleo

#### 5.2.1 Desempleados y Tasa de Desempleo

Desempleados			Población en edad laboral (16-64)			Tasa de Desempleo		
Diciembre 2010	Junio 2011	Diciembre 2011	Diciembre 2010	Junio 2011	Diciembre 2011	Diciembre 2010	Junio 2011	Diciembre 2011
5.028	4.991	5.660	37.958	37.743	37.463	13,25	13,22	15,11

Nota: Tasa de desempleo calculada como el cociente de los desempleados entre la población entre 16 y 64 años  
Fuente: Estadística de Paro Registrado, Servicio Público de Empleo Estatal (SEPE); Padrón Municipal de Habitantes, INE

#### Evolución Tasa de Desempleo



#### 5.2.2 Afiliados a la Seguridad Social, Régimen General y Autónomos, por sectores. Diciembre (2011)

TRABAJADORES					TRABAJADORES	
Agric. / Pesca	Industrial	Construcción	Servicios	Total	R. Gral.	Autónomos
174	2.700	1.654	12.672	17.200	13.597	3.603

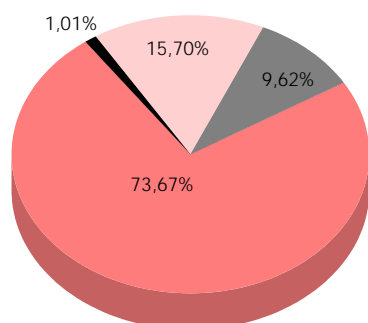
Fuente: Administración General de la Seguridad Social e ICANE a partir de la explotación de microdatos de la T. G. de la Seguridad Social

#### 5.2.3 Establecimientos, por sectores. Diciembre (2009)

ESTABLECIMIENTOS					
Agric./Pesca	Industrial	Construcción	Servicios	No consta	Total
34	233	552	3.528	275	4.622

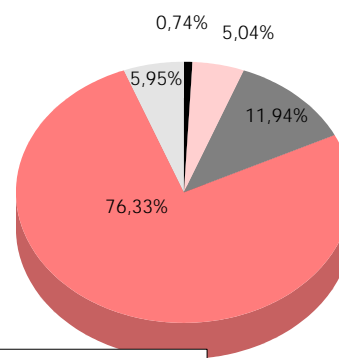
Fuente: Directorio de Empresas y Establecimientos, ICANE

#### Trabajadores



SECTOR AGRARIO	1,01%
SECTOR INDUSTRIAL	15,70%
SECTOR CONSTRUCCION	9,62%
SECTOR SERVICIOS	73,67%
Total:	100,00%

#### Establecimientos



AGRICULTURA Y PESCA	0,74%
INDUSTRIA	5,04%
CONSTRUCCION	11,94%
SERVICIOS	76,33%
NO CONSTA	5,95%
Total:	100,00%

## 5. ECONOMIA Y ACTIVIDADES ECONOMICAS

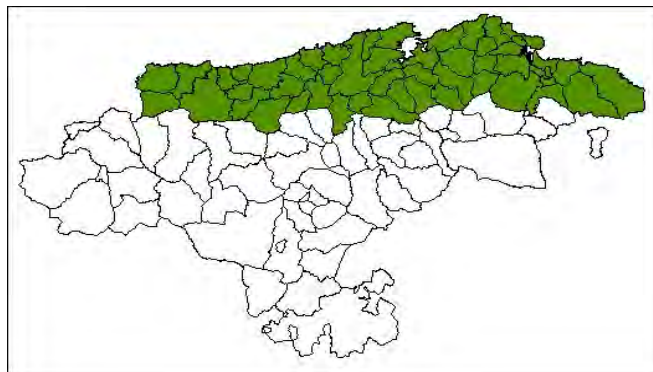
### 5.3 Sectores de Actividad

#### 5.3.1 Agricultura, Ganadería y Pesca

##### Comarcas Agrarias

Comarca	1	COSTERA
---------	---	---------

Fuente: Consejería de Ganadería, Pesca y Desarrollo Rural. Gobierno de Cantabria



##### Medidas agrarias de superficie

Medida	Áreas			
carro	1,79	-	-	-

Fuente: Anuario de Estadística Agraria y Pesquera de Cantabria 2010, Consejería de Ganadería, Pesca y Desarrollo Rural. Gobierno de Cantabria

##### Establecimientos Sector Agrario. Diciembre 2009

	Forma jurídica de la empresa				
	Soc. Lim.	Soc. Anón.	Asociaciones	Resto	Total
01. Agricultura, ganadería	2	1	-	22	25
02. Selvicultura, explotación forestal	1	3	-	4	8
05. Pesca, acuicultura	-	-	-	1	1

Fuente: Directorio de Empresas y Establecimientos, ICANE

##### Explotaciones agrarias. Censo 2009

	Nº de explotaciones	Superficie total (Ha)	SAU (Ha)
Con Tierras	163	2.308,42	1.641,79
Con SAU (Superficie Agrícola Utilizada)	159	2.256,16	1.641,79
Sin SAU (Superficie Agrícola Utilizada)	4	52,26	0,00

Fuente: ICANE a partir de la explotación de microdatos del Censo Agrario 2009, INE

##### Régimen de Tenencia de las Explotaciones con SAU. Censo 2009

Toda la SAU en Propiedad	Nº de exp.	61	>50% SAU en Propiedad	Nº de exp.	17
	Ha con SAU	455,64		Ha con SAU	236,34
	Ha total	1.035,01		Ha total	247,08
Toda SAU en Arrendamiento	Nº de exp.	31	>50% SAU en Arrendamiento	Nº de exp.	22
	Ha con SAU	260,26		Ha con SAU	349,48
	Ha total	279,96		Ha total	352,79
Toda la SAU en Aparcería	Nº de exp.	9	>50% SAU en Aparcería	Nº de exp.	12
	Ha con SAU	81,43		Ha con SAU	193,91
	Ha total	81,50		Ha total	194,81
			Ningún régimen >50%	Nº de exp.	7
				Ha con SAU	64,73
				Ha total	65,01

Fuente: ICANE a partir de la explotación de microdatos del Censo Agrario 2009, INE

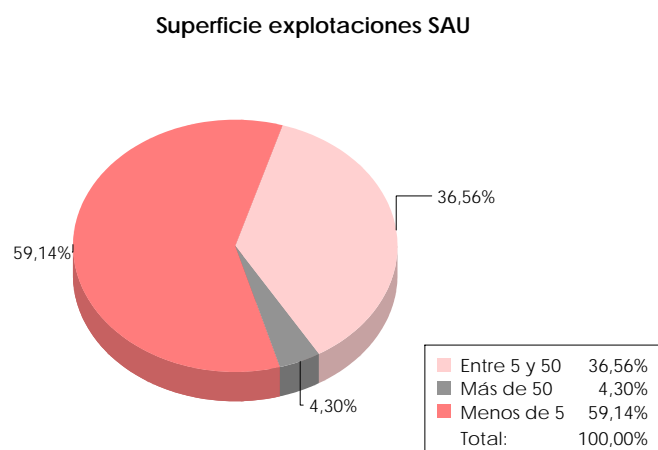
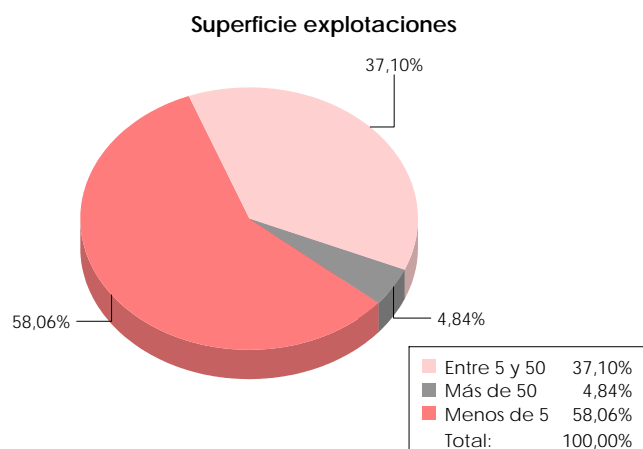
## 5. ECONOMIA Y ACTIVIDADES ECONOMICAS

### 5.3 Sectores de Actividad

Tamaño de las explotaciones (Has). Censo 2009

	Explotaciones SAU	Explotaciones según SAU
Sin tierras/ sin SAU	34	27
>=0,1 a <0,2	2	12
>=0,2 a <0,5	4	4
>=0,5 a <1	8	7
>=1 a <2	21	25
>=2 a <3	17	16
>=3 a <4	16	13
>=4 a <5	6	6
>=5 a <10	29	29
>=10 a <20	27	26
>=20 a <30	8	8
>=30 a <50	5	5
>=50 a <70	3	5
>=70 a <100	1	1
>=100 a <150	3	2
>=150 a <200	1	0
>=200 a <300	0	0
>=300 a <500	1	0
>=500 a <1.000	0	0
>=1.000 a <2.500	0	0
>=2.500	0	0

Fuente: ICANE a partir de la explotación de microdatos del Censo Agrario 2009, INE

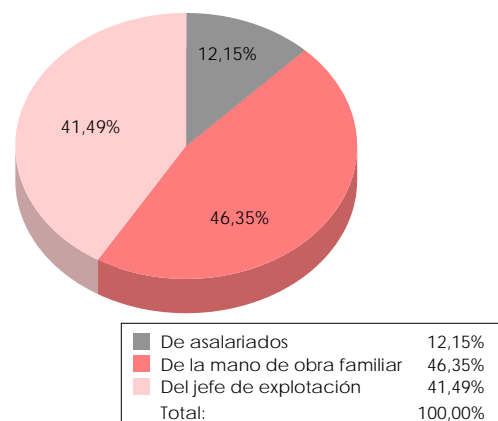


Unidades de Trabajo Año (UTA). Censo 2009

Total UTA		178,562
De asalariados	Total	37,09
	De asalariados fijos	35,60
	De asalariados	1,50
De la mano de obra familiar	Total	141,47
	Del titular	111,42
	De otros miembros	30,05
Del jefe de explotación		126,63

Fuente: ICANE a partir de la explotación de microdatos del Censo Agrario 2009, INE

Unidades de Trabajo al Año





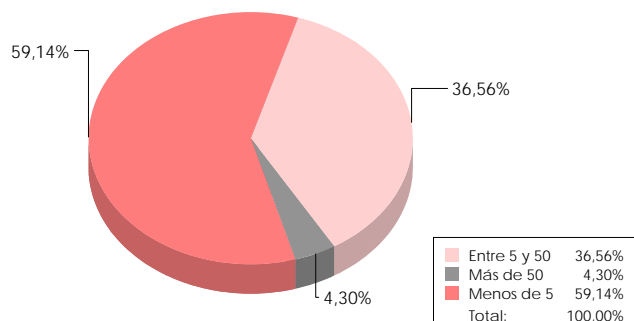
## 5. ECONOMIA Y ACTIVIDADES ECONOMICAS

### 5.3 Sectores de Actividad

Aprovechamiento de la superficie. Cultivos herbáceos y barbechos . Censo 2009

	Superficie (Ha)	Explotaciones
Cereales	2,84	4
Leguminosas	0,00	0
Patata	0,02	1
Industriales	0,00	0
Forraje	116,68	7
Hortalizas	0,43	4
Flores	0,20	1
Semillas	0,00	0
Barbecho	0,00	0
Huertos	0,81	42

Cultivos Herbáceos y Barbecho. Explotaciones



Fuente: ICANE a partir de la explotación de microdatos del Censo Agrario 2009, INE

Aprovechamiento de la superficie. Cultivos leñosos (vides, frutales, olivos) . Censo 2009

	Superficie (Ha)	Explotaciones
Frutales	0,00	0
Vid	0,00	0

Fuente: ICANE a partir de la explotación de microdatos del Censo Agrario 2009, INE

Aprovechamiento de la superficie. Pastos y otras tierras . Censo 2009

	Superficie (Ha)	Explotaciones
Pastos permanentes	286,08	14
Otras tierras	668,10	50

Fuente: ICANE a partir de la explotación de microdatos del Censo Agrario 2009, INE

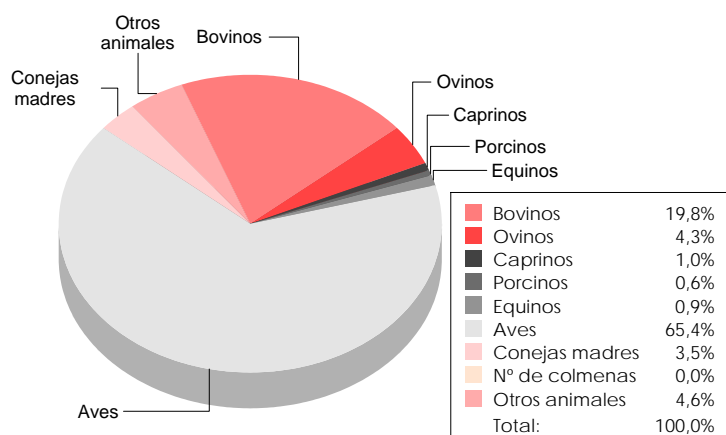
Unidades Ganaderas Totales 4287,552

Fuente: ICANE a partir de la explotación de microdatos del Censo Agrario 2009, INE

Cabezas de ganado. Censo 2009

	Cabezas	Explotaciones
Bovinos	4.745	134
Ovinos	1.040	40
Caprinos	238	25
Porcinos	133	5
Equinos	216	68
Aves	15.687	50
Conejas madres	828	10
Nº de colmenas	0	0
Otros animales	1.101	186
Total	23.988	518

Cabezas de Ganado



Fuente: ICANE a partir de la explotación de microdatos del Censo Agrario 2009, INE

## 5. ECONOMIA Y ACTIVIDADES ECONOMICAS

### 5.3 Sectores de Actividad

#### Número de reses. 2010

	Explotaciones	Reses	Reses / Explot.
Vacuno	158	4.951	31,34
Ovino	78	1.533	19,65
Caprinos	43	611	14,21

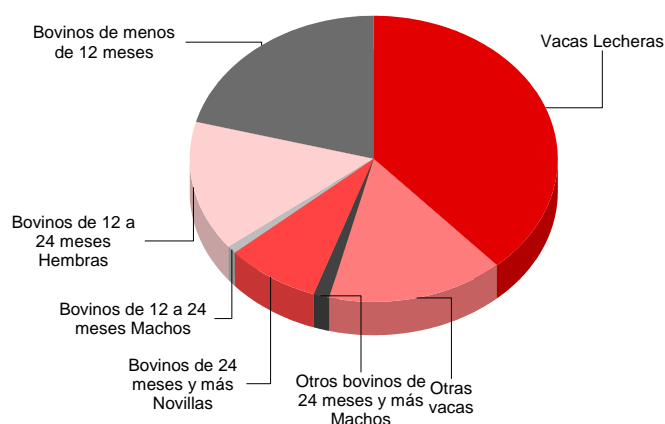
Fuente: Anuario de Estadística Agraria y Pesquera de Cantabria 2010, Consejería de Ganadería, Pesca y Desarrollo Rural. Gobierno de Cantabria

#### Cabezas de ganado. Bovino. Censo 2009

Vacas	Lecheras	1.823
	Otras vacas	740
Otros bovinos de 24 meses y más	Machos	59
	Novillas	399
Bovinos de 12 a menos de 24 meses	Machos	33
	Hembras	702
Bovinos de menos de 12 meses		989

Fuente: ICANE a partir de la explotación de microdatos del Censo Agrario 2009, INE

Cabezas de Ganado Bovino



#### Cuota láctea

	2005-2006	2006-2007	2007-2008	2008-2009	2009-2010	2010-2011
Explotaciones	67	52	49	47	47	47
Toneladas	13.368.620	12.291.514	12.181.109	11.928.413	11.979.648	12.040.486
Tm/explotación	199.531,64	236.375,27	248.594,06	253.796,02	254.886,13	256.180,55

Fuente: Anuario de Estadística Agraria y Pesquera de Cantabria 2010, Consejería de Ganadería, Pesca y Desarrollo Rural. Gobierno de Cantabria

#### Censo de maquinaria. 2010

Total	13
Tractores	9
Motocultores, motosegadoras	0
Remolques	0
Otra maquinaria automotriz	1
Maquinaria arrastrada	3
Maquinaria estática	0

Fuente: Anuario de Estadística Agraria y Pesquera de Cantabria 2010, Consejería de Ganadería, Pesca y Desarrollo Rural. Gobierno de Cantabria

## 5. ECONOMIA Y ACTIVIDADES ECONOMICAS

### 5.3 Sectores de Actividad

#### 5.3.2 Industria y actividades extractivas

Establecimientos Sector Industrial. Diciembre 2009

	Forma jurídica de la empresa				Total
	Sociedad Limitada	Sociedad Anónima	Asociación y otros tipos	Resto	
33-Fabricación de equipo e instrumentos médico-q...	2	-	-	5	7
20-Industria de la madera y del corcho, excepto ...	5	1	-	6	12
30-Fabricación de máquinas de oficina y equipos ...	-	-	-	2	2
34-Fabricación de vehículos de motor, remolques ...	1	-	-	1	2
22-Edición, artes gráficas y reproducción de sop...	14	-	-	15	29
24-Industria química	10	6	-	1	17
21-Industria del papel	1	-	-	-	1
15-Industria de productos alimenticios y bebidas	11	-	-	21	32
28-Fabricación de productos metálicos, excepto m...	25	7	-	19	51
36-Fabricación de muebles; otras industrias manu...	4	2	-	18	24
29-Industria de la construcción de maquinaria y ...	7	5	-	-	12
23-Coquerías, refino de petróleo y tratamiento d...	-	-	-	1	1
17-Industria textil	1	-	-	3	4
18-Industria de la confección y de la peletería	5	-	-	3	8
27-Metalurgia	3	-	-	-	3
26-Fabricación de otros productos minerales no m...	4	4	-	6	14
25-Fabricación de productos de caucho y materias...	1	3	-	-	4

Establecimientos Sector Energético. Diciembre 2009

	Forma jurídica de la empresa				Total
	Soc. Lim.	Soc. Anón.	Asociaciones	Resto	
40-Producción y distribución de energía elé...	2	1	-	2	5
41-Captación, depuración y distribución de ...	-	1	-	-	1

Establecimientos Actividades Extractivas. Diciembre 2009

	Forma jurídica de la empresa				Total
	Soc. Lim.	Soc. Anón.	Asociaciones	Resto	
13-Extracción de minerales metálicos	-	1	-	-	1
14-Extracción de minerales no metálicos ni ...	1	2	-	-	3

Fuente: Directorio de Empresas y Establecimientos. ICANE 2009

## 5. ECONOMIA Y ACTIVIDADES ECONOMICAS

### 5.3 Sectores de Actividad

#### 5.3.3 Construcción

Establecimientos Construcción. Diciembre 2009

	Forma jurídica de la empresa				
	Soc. Lim.	Soc. Anón.	Asociaciones	Resto	Total
45. Construcción	220	28	-	304	552

Fuente: Directorio de Empresas y Establecimientos. ICANE 2009

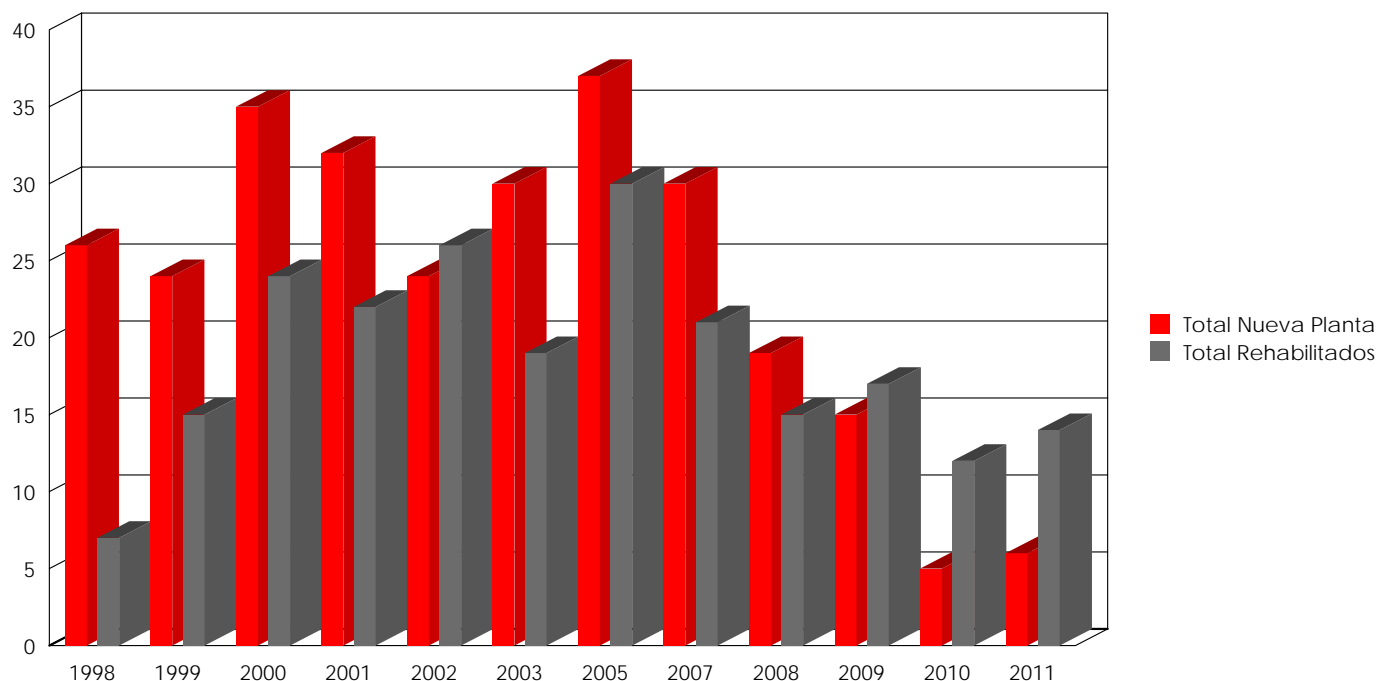
#### Licencias de obra

AÑO	NUEVA PLANTA			REHABILITACION				DEMOLICION TOTAL
	Total	Con demolición previa	Sin demolición	EN EDIFICIOS			EN LOCALES	
				Total	Con demolición parcial previa	Sin demolición		
1998	26	1	25	7	2	5	0	2
1999	24	1	23	15	11	4	37	4
2000 *	35	2	33	24	19	5	50	5
2001	32	2	30	22	14	8	67	3
2002	24	1	23	26	21	5	73	6
2003	30	3	27	19	9	10	53	8
2005 *	37	3	34	30	17	13	56	8
2007	30	4	26	21	7	14	69	10
2008	19	0	19	15	3	12	59	5
2009	15	1	14	17	5	12	36	2
2010 *	5	1	4	12	2	10	22	0
2011	6	0	6	14	1	13	35	1

\* Datos estimados, faltan meses

Fuente: Edificios, superficie y viviendas según tipo de obra, Ministerio de Fomento a través de la Delegación del Gobierno en Cantabria

Licencias de Obra 1998-2011



## 5. ECONOMIA Y ACTIVIDADES ECONOMICAS

### 5.3 Sectores de Actividad

Edificios, superficie y viviendas según tipo de obra

AÑO	EDIFICACION DE NUEVA PLANTA					OBRAS DE REHABILITACIÓN		OBRAS DE DEMOLICIÓN	
	EDIFICIOS A CONSTRUIR		SUPERFICIE A CONSTRUIR		VIVIENDAS	Edificios	Viviendas	Edificios	Viviendas
	Residenciales	No residenciales	En edificios residenciales	En edificios no residenciales					
1998	43	4	51.505	6.030	406	7	5	5	8
1999	80	2	90.474	238	630	15	7	5	10
2000	99	13	42.467	11.021	339	24	12	11	15
2001	42	8	38.677	6.791	176	22	58	12	8
2002	88	4	76.928	2.626	499	28	24	8	24
2003	62	6	70.718	8.706	445	21	2	16	29
2005 *	44	11	62.180	14.210	417	30	17	39	42
2007	78	8	70.853	4.380	558	21	6	15	29
2008	16	9	33.461	18.851	247	15	1	5	3
2009	48	42	22.463	16.142	6.321	114	17	7	3
2010	1	5	360	10.313	1	12	1	2	1
2011	5	1	1.572	5.132	10	16	1	1	1

\* Datos estimados, faltan meses

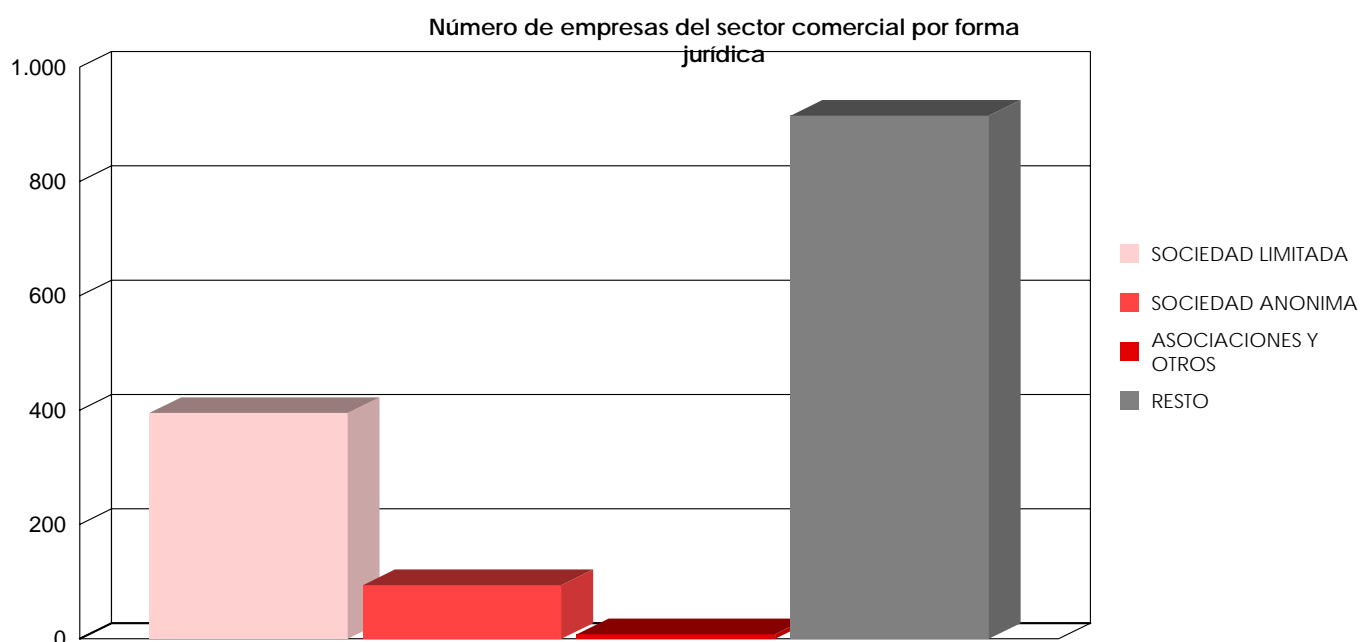
Fuente: Edificios, superficie y viviendas según tipo de obra, Ministerio de Fomento a través de la Delegación del Gobierno en Cantabria

#### 5.3.4 Comercio

Empresas sector comercio. Diciembre 2009

	Forma jurídica de la empresa				
	Soc. Lim.	Soc. Anón.	Asociaciones	Resto	Total
51.Comercio al por mayor e intermediario...	89	24	1	68	182
50.Venta, mantenimiento y reparación de ...	55	20	-	52	127
52.Comercio al por menor, excepto el com...	251	50	7	795	1.103

Fuente: Directorio de Empresas y Establecimientos. ICANE 2009



## 5. ECONOMIA Y ACTIVIDADES ECONOMICAS

### 5.3 Sectores de Actividad

#### 5.3.5 Turismo

##### Zonas Turísticas

BESAYA



##### Plazas de alojamiento. 2011

Total	794
-------	-----

##### Hoteles. 2011

Número	8
Nº de habitaciones	327
Nº de plazas	597

##### Hostales y pensiones. 2011

Número	11
Nº de habitaciones	104
Nº de plazas	181

##### Viviendas rurales. 2011

Número	1
Nº de habitaciones	8
Nº de plazas	16

##### Campings. 2011

Número	-
Nº Parcelas	-
Nº de plazas	-

- Sin dotación

##### Hostelería. 2011

Restaurantes	65
Cafeterías	41
Bares y Pubs	338

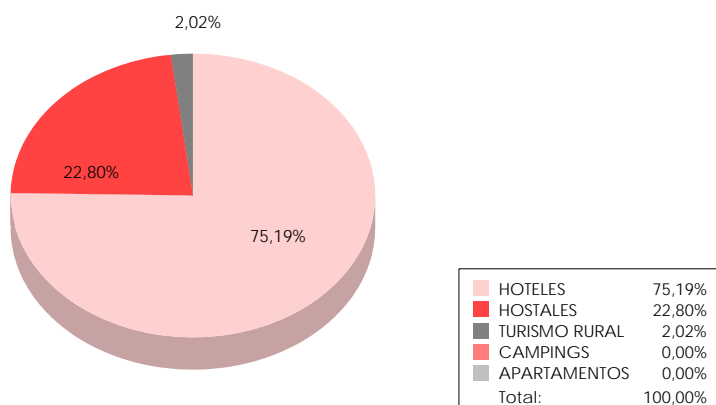
##### Empresas. 2011

Agencias de viajes	19
Turismo rural / turismo	3

##### Apartamentos. 2011

Número	-
Nº de plazas	-

##### Plazas de alojamiento



## 6. CULTURA Y DEPORTES

### 6.1 Cultura

#### 6.1.1 Patrimonio Cultural. 2012

Monumentos, Jardines Históricos, Bienes muebles y Lugares Culturales	-
Conjuntos Históricos	1
Zonas Arqueológicas	-

Bienes de Interés Local	2
-------------------------	---

Bienes Inventariados	4
----------------------	---

Museos	-
Galerías de arte	-
Salas de exposiciones	-

- Sin dotación

Fuente: ICANE, a partir de datos de la Consejería de Educación, Cultura y Deporte. Gobierno de Cantabria 2012

#### 6.1.2 Bienes de Interés Cultural. 2012

##### Monumentos

Nombre	Estado	Entorno	Estado entorno
-	-	-	-

- Sin dotación

##### Zonas Arqueológicas

Nombre	Estado	Entorno	Estado Entorno
-	-	-	-

- Sin dotación

##### Conjuntos Históricos

Nombre	Estado
Camino del Besaya que enlaza el Camino de Santiago de la Costa con El Camino Francés.	Incoado

- Sin dotación

##### Bienes Muebles

Nombre	Estado	Lugar de origen	Municipio origen
Órganos históricos de Cantabria	Declarado		

- Sin dotación

##### Jardines Históricos

Nombre	Estado
-	-

- Sin dotación

##### Lugares Culturales

Nombre	Estado
-	-

- Sin dotación

## Lugares Naturales

Nombre	Estado
-	-

- Sin dotación

## 6.1.3 Bienes de interes local. 2012

Nombre	Estado
La casa de Velarde, en Viérnoles.	Declarado

- Sin dotación

## 6.1.4 Bienes inventariados. 2012

Nombre	Estado
Edificio del Colegio de Ntra. Sra. de La Paz	Declarado
Locomotoras de Vapor, María. Bien mueble	Declarado
Varias Casonas, en Viérnoles	Declarado
Iglesia de S. Román, en Viérnoles	Declarado

- Sin dotación

Fuente: ICANE, a partir de datos de la Consejería de Educación, Cultura y Deporte. Gobierno de Cantabria 2012



## 6. CULTURA Y DEPORTES

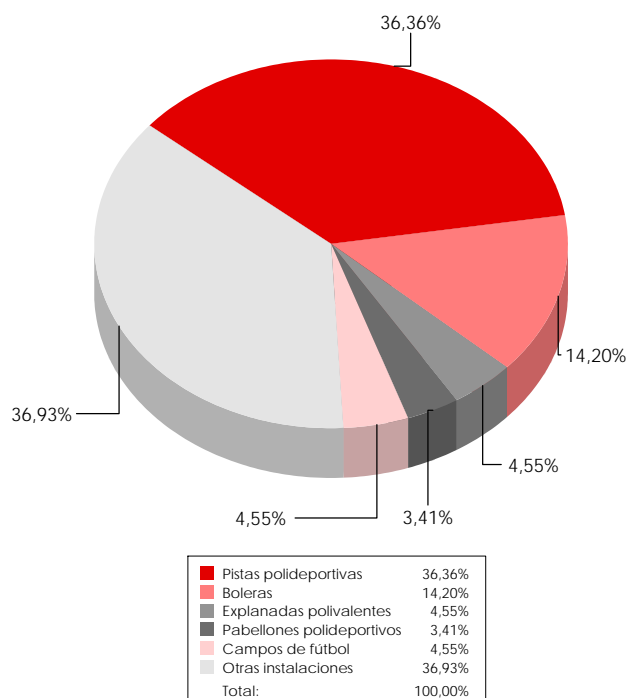
### 6.2 Deporte

#### 6.2.1 Instalaciones deportivas. 2005

Pistas polideportivas	64
Pabellones polideportivos	6
Boleras / pistas de petanca	25
Campos de fútbol	8
Piscinas	12
Pistas de atletismo	2
Pistas de tenis / padel	10
Gimnasios y salas polivalentes	32
Campos de golf	1
Explanadas polivalentes	8
Campos de tiro	-
Frontón / frontenis	1
Squash	-
Circuitos permanentes de motor	-
Velódromos / circuitos de bicicleta	1
Otras	6
<b>Total</b>	<b>176</b>

- Sin dotación

Fuente: Censo de Instalaciones deportivas de Cantabria. Conserjería de Educación, Cultura y Deporte. Gobierno de Cantabria 2005



## 7. JUSTICIA

Partido Judicial	TORRELAVEGA
Tribunal Superior de Justicia de Cantabria	Santander
Audiencia	Santander
Registro Civil	Santander / Torrelavega

Fuente: Gerencia Provincial de Cantabria. Ministerio de Justicia

