



## EN FEBRERO LA PRODUCCIÓN INDUSTRIAL DISMINUYÓ EN CANTABRIA

Según los datos publicados por el INE, en febrero el índice de producción industrial en Cantabria disminuyó interanualmente un 0,1% y en España un 0,2%.

POR TIPO DE BIENES, EL MAYOR INCREMENTO INTERANUAL SE PRODUJO EN LOS BIENES INTERMEDIOS

Analizando la evolución interanual del índice por tipo de bienes, este aumentó un 2,2% en los bienes intermedios y un 0,6% en los bienes de consumo, mientras que se registraron caídas de un 3,0% en los bienes de equipo y la energía.

Índice de Producción Industrial Base 2015. Cantabria

Unidades: índices y %

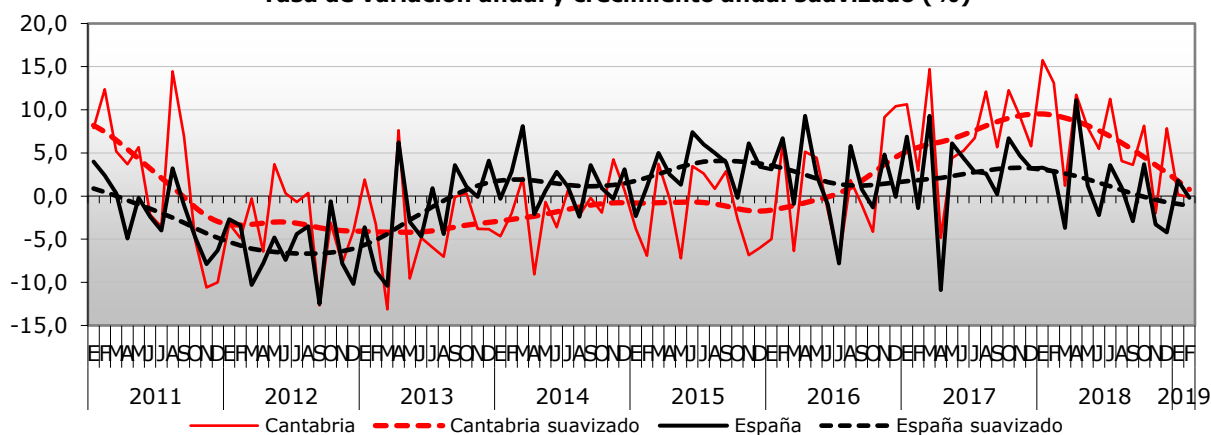
Tipo de bienes	feb-19	Tasa de variación interanual	Tasa de variación de la media de lo que va de año
Índice general	116,3	-0,1	0,0
Bienes de consumo	104,5	0,6	0,8
Bienes de equipo	126,2	-3,0	2,5
Bienes intermedios	113,2	2,2	1,6
Energía	133,7	-3,0	-7,9

Nota: datos provisionales

Fuente: ICANE a partir del Índice de Producción Industrial, INE

Las tendencias representadas en el gráfico muestran que el crecimiento a largo plazo de la producción industrial en Cantabria es inferior a la del conjunto nacional desde marzo 2013 hasta agosto de 2016, donde esta relación se invierte, pero también puede observarse que el índice en Cantabria es más volátil.

Índice de Producción Industrial  
Tasa de variación anual y crecimiento anual suavizado (%)



Fuente: ICANE a partir del Índice de Producción Industrial, INE

Para una información más detallada consultar la página Web

<http://www.icane.es>