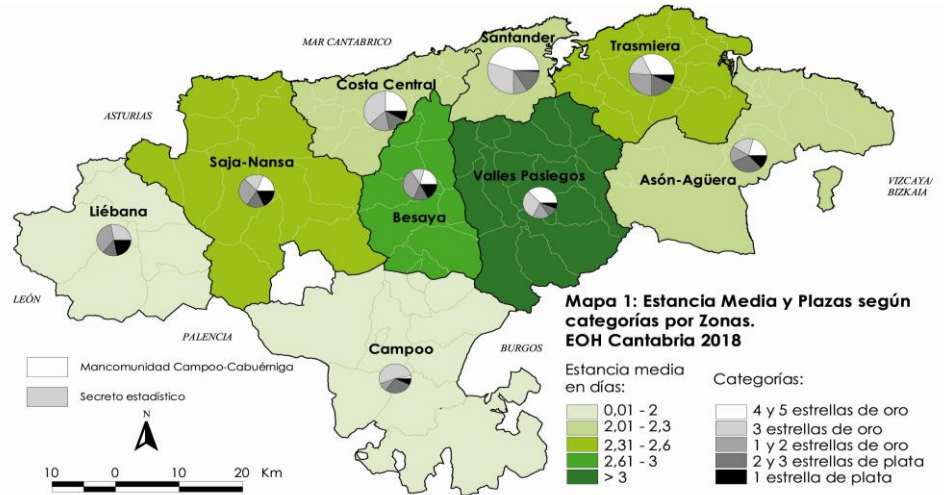


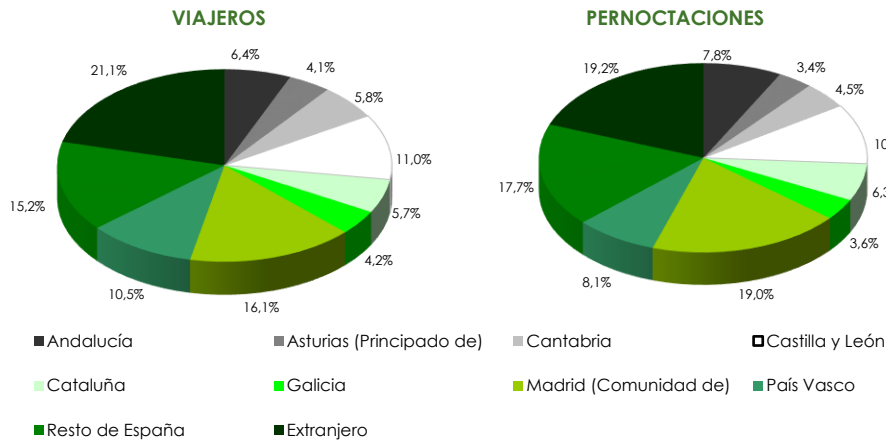
La distribución de las pernoctaciones en el año 2018 por zonas turísticas ha sido la siguiente:

- SANTANDER	36,18%
- TRASMIERA	20,61%
- COSTA CENTRAL	16,82%
- ASÓN-AGÜERA	6,34%
- VALLES PASIEGOS	5,63%
- SAJA-NANSA	4,70%
- BESAYA	4,39%
- LIÉBANA	3,83%
- CAMPOO	1,50%

**MAPA 1: ESTANCIA MEDIA Y PLAZAS POR CATEGORÍAS**



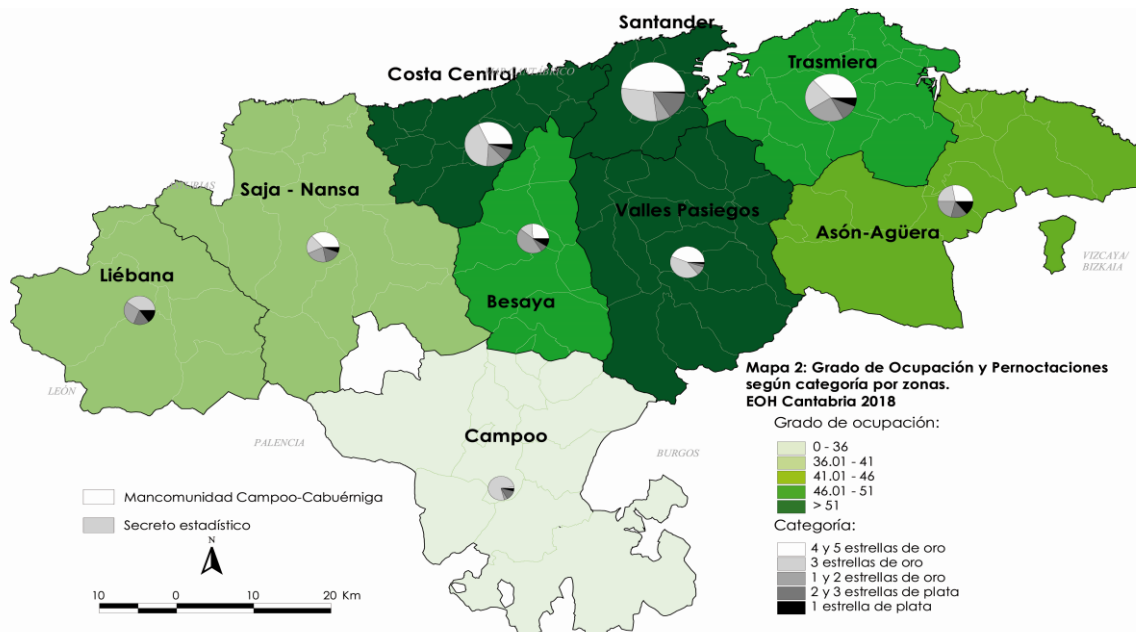
**GRÁFICO 1: VIAJEROS Y PERNOCTACIONES SEGÚN PROCEDENCIA**



Los grados de ocupación por zonas turísticas en el año 2018 han sido los siguientes:

- SANTANDER	56,54%
- VALLES PASIEGOS	56,08%
- COSTA CENTRAL	51,64%
- TRASMIERA	50,22%
- BESAYA	47,03%
- ASÓN-AGÜERA	42,32%
- LIÉBANA	37,95%
- SAJA-NANSA	37,58%
- CAMPOO	24,88%

**MAPA 2: GRADO DE OCUPACIÓN Y PERNOCTACIONES POR CATEGORIA**

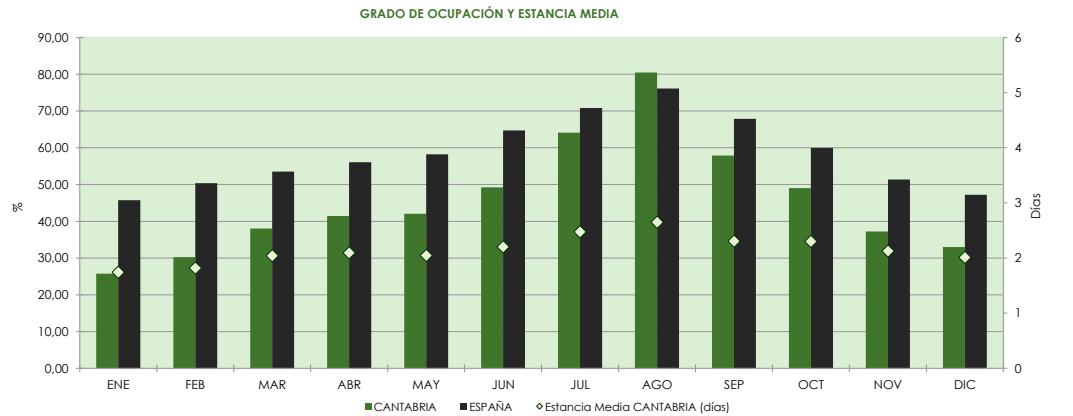


# CANTABRIA

## Clasificación según procedencia

	VIAJEROS	ESTANCIA MEDIA (días)													Anual	GRADO DE OCUPACIÓN Y ESTANCIA MEDIA													PERNOCTACIONES
		ENE	FEB	MAR	ABR	MAY	JUN	JUL	AGO	SEP	OCT	NOV	DIC	ENE		FEB	MAR	ABR	MAY	JUN	JUL	AGO	SEP	OCT	NOV	DIC			
ESPAÑOLES	Andalucía	2.633	3.173	5.352	6.033	6.528	7.124	10.228	14.535	11.013	7.582	5.106	3.287	<b>82.595</b>	4.987	6.808	13.398	13.937	16.168	20.464	32.139	44.348	34.234	20.315	13.166	5.930	<b>225.893</b>	Andalucía	ESPAÑOLES
	Asturias (Principado de)	2.685	3.721	4.547	5.538	5.117	4.824	5.273	4.915	4.722	4.806	3.778	3.063	<b>53.090</b>	4.608	5.884	8.517	9.556	9.983	8.464	9.592	9.630	10.056	7.701	5.325	<b>100.244</b>	Asturias (Principado de)		
	Cantabria	5.429	5.445	5.876	6.421	6.613	7.483	6.830	6.316	7.237	6.691	5.297	5.398	<b>75.036</b>	8.129	8.926	8.790	10.041	11.078	13.079	13.717	15.295	12.541	12.533	9.152	8.789	<b>132.070</b>	Cantabria	
	Castilla y León	4.819	4.888	7.665	12.977	9.837	13.575	25.452	25.286	15.540	9.530	6.319	5.100	<b>140.988</b>	7.768	8.828	14.322	24.329	19.229	26.040	56.508	62.501	33.873	19.623	14.974	10.294	<b>298.288</b>	Castilla y León	
	Cataluña	2.277	2.280	4.228	4.365	5.529	6.254	9.092	19.383	8.121	5.618	3.129	2.419	<b>72.694</b>	4.211	5.106	11.137	11.490	12.390	18.406	22.412	49.814	20.584	16.410	7.223	5.604	<b>184.786</b>	Cataluña	
	Galicia	2.083	2.383	4.971	3.959	5.328	4.718	5.887	7.715	5.237	5.791	3.020	2.312	<b>53.404</b>	3.169	4.599	9.897	8.221	9.914	9.526	11.470	15.624	11.636	11.227	6.279	4.541	<b>106.103</b>	Galicia	
	Madrid (Comunidad de)	6.042	6.735	13.590	16.934	14.066	17.904	30.889	42.733	21.506	15.737	12.069	8.596	<b>206.803</b>	10.856	14.315	30.665	37.388	33.407	43.300	100.717	142.606	51.913	37.804	28.635	21.350	<b>552.955</b>	Madrid (Comunidad de)	
	País Vasco	6.371	7.252	11.363	12.749	10.125	13.763	15.028	15.572	13.459	9.506	9.970	9.151	<b>134.307</b>	9.076	10.073	17.850	24.214	15.535	22.656	28.180	36.236	23.950	16.561	15.493	15.450	<b>235.273</b>	País Vasco	
Resto de España	5.070	4.784	11.733	13.110	12.812	17.792	32.063	43.460	22.777	15.612	8.349	7.453	<b>195.015</b>	10.659	8.936	27.476	35.707	31.520	46.764	84.932	124.618	64.588	44.266	19.512	15.813	<b>514.791</b>	Resto de España		
<b>Total</b>	<b>37.410</b>	<b>40.661</b>	<b>69.324</b>	<b>82.087</b>	<b>75.955</b>	<b>93.436</b>	<b>140.844</b>	<b>179.915</b>	<b>109.610</b>	<b>80.874</b>	<b>57.036</b>	<b>46.779</b>	<b>1.013.930</b>	<b>63.463</b>	<b>73.474</b>	<b>142.052</b>	<b>174.883</b>	<b>159.225</b>	<b>209.199</b>	<b>360.502</b>	<b>500.634</b>	<b>262.949</b>	<b>188.794</b>	<b>122.135</b>	<b>93.094</b>	<b>2.350.404</b>	<b>Total</b>		
EXTRANJEROS	Alemania	791	451	784	1.415	3.529	2.809	4.137	3.706	3.951	1.869	498	306	<b>24.246</b>	1.797	898	1.580	2.449	6.287	6.879	10.440	8.415	9.077	4.055	798	683	<b>53.358</b>	Alemania	EXTRANJEROS
	Francia	901	1.141	945	3.484	5.154	5.978	4.813	7.215	7.356	4.266	1.024	1.259	<b>43.536</b>	1.817	2.211	1.897	7.440	10.489	13.138	11.989	14.648	14.698	10.729	1.896	2.408	<b>93.360</b>	Francia	
	Italia	355	349	544	1.040	1.271	1.467	2.393	4.501	1.473	629	586	727	<b>15.335</b>	639	939	1.069	1.592	2.331	3.339	4.533	7.893	2.919	1.467	1.010	1.386	<b>29.117</b>	Italia	
	Portugal	267	392	719	1.570	639	952	1.480	1.668	1.006	784	663	471	<b>10.611</b>	649	1.291	1.466	2.892	1.020	2.126	2.071	2.323	2.029	1.477	1.712	1.222	<b>20.278</b>	Portugal	
	Reino Unido	956	772	1.726	3.483	5.982	6.768	4.937	4.831	8.810	5.296	1.251	820	<b>45.632</b>	1.661	1.198	3.808	7.543	13.697	15.049	10.519	10.056	19.381	12.337	1.716	1.359	<b>98.324</b>	Reino Unido	
	Resto Unión Europea	971	998	1.379	2.582	5.703	6.291	8.276	6.188	6.556	3.101	1.291	1.036	<b>44.372</b>	2.045	1.611	2.847	5.625	11.449	13.904	18.831	12.613	11.863	6.019	2.749	2.028	<b>91.584</b>	Resto Unión Europea	
	Resto Europa	302	319	389	555	1.048	1.250	2.540	1.590	1.762	712	390	337	<b>11.195</b>	692	702	819	1.098	1.585	2.686	5.200	3.308	3.989	1.378	633	551	<b>22.642</b>	Resto Europa	
	América	1.071	697	1.741	2.852	5.886	4.946	6.829	3.806	5.808	3.925	1.366	1.254	<b>40.181</b>	2.165	1.317	3.118	5.070	10.018	8.705	14.316	7.957	11.331	7.995	3.782	4.056	<b>79.830</b>	América	
	Resto del mundo	919	1.360	1.946	1.922	3.716	4.538	4.535	5.277	5.748	3.297	1.180	1.097	<b>35.535</b>	1.614	2.111	3.695	3.338	7.044	7.768	9.725	12.144	12.387	7.017	2.641	2.096	<b>71.580</b>	Resto del mundo	
	<b>Total</b>	<b>6.533</b>	<b>6.479</b>	<b>10.173</b>	<b>18.903</b>	<b>32.928</b>	<b>34.999</b>	<b>39.940</b>	<b>38.782</b>	<b>42.471</b>	<b>23.879</b>	<b>8.249</b>	<b>7.307</b>	<b>270.644</b>	<b>13.079</b>	<b>12.278</b>	<b>20.299</b>	<b>37.047</b>	<b>63.920</b>	<b>73.594</b>	<b>87.624</b>	<b>79.357</b>	<b>87.674</b>	<b>52.474</b>	<b>16.937</b>	<b>15.789</b>	<b>560.072</b>	<b>Total</b>	

	ESTANCIA MEDIA (días)	ENE	FEB	MAR	ABR	MAY	JUN	JUL	AGO	SEP	OCT	NOV	DIC	Anual
ESPAÑOLES	Andalucía	1,89	2,15	2,50	2,31	2,48	2,87	3,14	3,05	3,11	2,68	2,58	1,80	<b>2,73</b>
	Asturias (Principado de)	1,72	1,58	1,87	1,73	1,95	1,86	1,94	1,95	2,04	2,09	2,04	1,74	<b>1,89</b>
	Cantabria	1,50	1,64	1,50	1,56	1,68	1,75	2,01	2,42	1,73	1,87	1,73	1,63	<b>1,76</b>
	Castilla y León	1,61	1,81	1,87	1,87	1,95	1,92	2,22	2,47	2,18	2,06	2,37	2,02	<b>2,12</b>
	Cataluña	1,85	2,24	2,63	2,63	2,24	2,94	2,27	2,57	2,53	2,92	2,31	2,32	<b>2,54</b>
	Galicia	1,52	1,93	1,99	2,08	1,86	2,02	1,95	2,03	2,22	1,94	2,08	1,96	<b>1,99</b>
	Madrid (Comunidad de)	1,80	2,13	2,26	2,21	2,38	2,42	3,26	3,34	2,41	2,40	2,37	2,48	<b>2,67</b>
	País Vasco	1,42	1,39	1,57	1,90	1,53	1,65	1,88	2,33	1,78	1,74	1,55	1,69	<b>1,75</b>
Resto de España	2,10	1,87	2,34	2,72	2,46	2,63	2,65	2,87	2,84	2,84	2,34	2,12	<b>2,64</b>	
<b>Total</b>	<b>1,70</b>	<b>1,81</b>	<b>2,05</b>	<b>2,13</b>	<b>2,10</b>	<b>2,24</b>	<b>2,56</b>	<b>2,78</b>	<b>2,40</b>	<b>2,33</b>	<b>2,14</b>	<b>1,99</b>	<b>2,32</b>	
EXTRANJEROS	Alemania	2,27	1,99	2,02	1,73	1,78	2,45	2,52	2,27	2,30	2,17	1,60	2,23	<b>2,20</b>
	Francia	2,02	1,94	2,01	2,14	2,04	2,20	2,49	2,03	2,00	2,52	1,85	1,91	<b>2,14</b>
	Italia	1,80	2,69	1,97	1,53	1,83	2,28	1,89	1,75	1,98	2,33	1,72	1,91	<b>1,90</b>
	Portugal	2,43	3,29	2,04	1,84	1,60	2,23	1,40	1,39	2,02	1,88	2,58	2,59	<b>1,91</b>
	Reino Unido	1,74	1,55	2,21	2,17	2,29	2,22	2,13	2,08	2,20	2,33	1,37	1,66	<b>2,15</b>
	Resto Unión Europea	2,11	1,61	2,06	2,18	2,01	2,21	2,28	2,04	1,81	1,94	2,13	1,96	<b>2,06</b>
	Resto Europa	2,29	2,20	2,10	1,98	1,51	2,15	2,05	2,08	2,26	1,94	1,62	1,63	<b>2,02</b>
	América	2,02	1,89	1,79	1,78	1,70	1,76	2,10	2,09	1,95	2,04	2,77	3,23	<b>1,99</b>
	Resto del mundo	1,76	1,55	1,90	1,74	1,90	1,71	2,14	2,30	2,16	2,13	2,24	1,91	<b>2,01</b>
	<b>Total</b>	<b>2,00</b>	<b>1,90</b>	<b>2,00</b>	<b>1,96</b>	<b>1,94</b>	<b>2,10</b>	<b>2,19</b>	<b>2,05</b>	<b>2,06</b>	<b>2,20</b>	<b>2,05</b>	<b>2,16</b>	<b>2,07</b>



## Clasificación según categoría

CATEGORÍA	VIAJEROS	ESTANCIA MEDIA (días)													Anual	GRADO DE OCUPACIÓN													PERNOCTACIONES
		ENE	FEB	MAR	ABR	MAY	JUN	JUL	AGO	SEP	OCT	NOV	DIC	ENE		FEB	MAR	ABR	MAY	JUN	JUL	AGO	SEP	OCT	NOV	DIC			
CATEGORÍA	Estrellas de oro	35.967	40.154	68.321	85.511	92.527	108.630	141.788	162.980	123.711	88.421	55.740	46.093	<b>1.049.843</b>	63.821	73.554	139.530	182.199	196.467	247.762	358.516	450.103	292.859	211.345	119.338	92.457	<b>2.427.951</b>	Estrellas de oro	
	Estrellas de plata	7.976	6.986	11.176	15.479	16.356	19.805	38.996	55.717	28.370	16.332	9.545	7.993	<b>234.731</b>	12.721	12.198	22.821	29.731	26.678	35.031	89.610	129.888	57.764	29.923	19.734	16.426	<b>482.525</b>	Estrellas de plata	
	<b>Total</b>	<b>43.943</b>	<b>47.140</b>	<b>79.497</b>	<b>100.990</b>	<b>108.883</b>	<b>128.435</b>	<b>180.784</b>	<b>218.697</b>	<b>152.081</b>	<b>104.753</b>	<b>65.285</b>	<b>54.086</b>	<b>1.284.574</b>	<b>76.542</b>	<b>85.752</b>	<b>162.351</b>	<b>211.930</b>	<b>223.145</b>	<b>282.793</b>	<b>448.126</b>	<b>579.991</b>	<b>350.623</b>	<b>241.268</b>	<b>139.072</b>	<b>108.883</b>	<b>2.910.476</b>	<b>Total</b>	
CATEGORÍA	ESTABLECIMIENTOS	ENE	FEB	MAR	ABR	MAY	JUN	JUL	AGO	SEP	OCT	NOV	DIC	Anual	ENE	FEB	MAR	ABR	MAY	JUN	JUL	AGO	SEP	OCT	NOV	DIC	Anual	PLAZAS	
	Estrellas de oro	73	79	120	156	160	183	211	211	186	137	100	81	<b>141</b>	6.719	7.174	10.497	12.910	13.046	14.788	16.575	16.542	14.953	12.252	9.405	7.702	<b>11.8</b>		

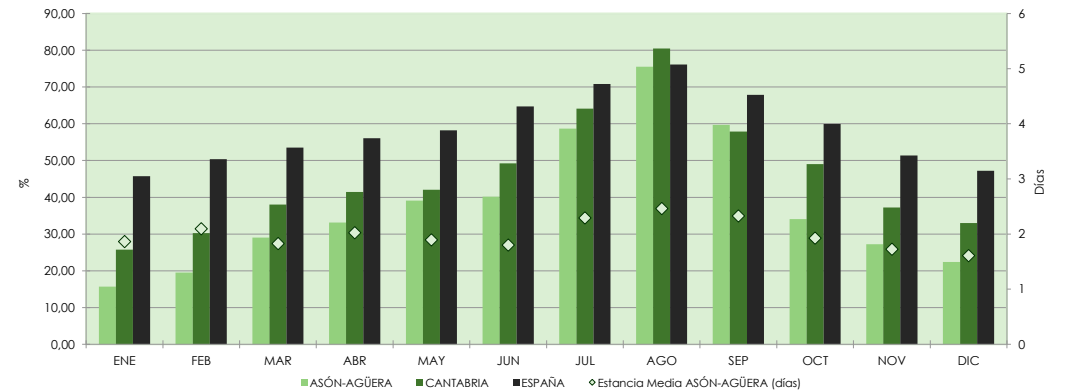
# ASON AGUERA

## Clasificación según procedencia

VIAJEROS		ENE	FEB	MAR	ABR	MAY	JUN	JUL	AGO	SEP	OCT	NOV	DIC	Anual	ENE	FEB	MAR	ABR	MAY	JUN	JUL	AGO	SEP	OCT	NOV	DIC	Anual	PERNOCTACIONES	
ESPAÑOLES	Andalucía	141	88	152	157	244	187	475	415	818	377	253	213	<b>3.522</b>	*	154	355	259	835	296	*	1.064	3.374	1.262	277	398	<b>9.348</b>	Andalucía	ESPAÑOLES
	Asturias (Principado de)	15	158	181	248	233	233	252	353	99	349	232	174	<b>2.526</b>	*	256	395	623	255	398	578	590	*	404	403	285	<b>4.414</b>	Asturias (Principado de)	
	Cantabria	199	185	132	322	151	337	225	279	246	251	146	392	<b>2.866</b>	*	439	220	379	262	465	462	569	*	367	161	600	<b>4.492</b>	Cantabria	
	Castilla y León	54	106	204	440	803	473	1.004	1.348	664	167	321	497	<b>6.079</b>	*	182	413	449	1.298	927	2.119	2.942	*	304	385	922	<b>11.720</b>	Castilla y León	
	Cataluña	20	25	206	240	494	285	457	1.356	491	178	123	99	<b>3.975</b>	*	41	330	669	1.160	449	*	3.067	1.207	430	273	140	<b>8.366</b>	Cataluña	
	Galicia	183	214	273	177	393	404	361	670	262	437	232	378	<b>3.985</b>	355	483	448	373	738	817	731	1.256	647	644	654	509	<b>7.655</b>	Galicia	
	Madrid (Comunidad de)	195	166	479	409	753	633	1.433	2.112	830	438	631	331	<b>8.411</b>	*	300	1.066	823	1.206	971	4.824	6.372	*	621	1.230	770	<b>20.156</b>	Madrid (Comunidad de)	
	País Vasco	171	267	876	1.520	1.351	883	1.150	1.580	1.129	530	898	823	<b>11.180</b>	*	482	1.106	2.409	2.079	1.108	2.229	3.967	*	592	1.041	966	<b>18.249</b>	País Vasco	
	Resto de España	779	839	2.099	1.522	1.383	3.737	5.250	5.758	3.728	2.419	1.490	629	<b>29.633</b>	1.543	1.769	4.166	4.388	3.336	7.905	12.797	16.924	9.357	5.681	2.656	1.159	<b>71.680</b>	Resto de España	
<b>Total</b>	<b>1.755</b>	<b>2.050</b>	<b>4.602</b>	<b>5.036</b>	<b>5.806</b>	<b>7.172</b>	<b>10.608</b>	<b>13.872</b>	<b>8.268</b>	<b>5.147</b>	<b>4.326</b>	<b>3.536</b>	<b>72.177</b>	<b>3.167</b>	<b>4.106</b>	<b>8.499</b>	<b>10.372</b>	<b>11.169</b>	<b>13.336</b>	<b>25.139</b>	<b>36.751</b>	<b>20.405</b>	<b>10.306</b>	<b>7.079</b>	<b>5.750</b>	<b>156.080</b>	<b>Total</b>		
EXTRANJEROS	Alemania	*	24	46	168	450	286	383	523	485	179	100	*	<b>2.665</b>	*	64	51	190	588	314	560	583	*	180	114	*	<b>3.498</b>	Alemania	EXTRANJEROS
	Francia	61	29	68	190	620	336	598	807	695	353	40	118	<b>3.913</b>	96	81	137	241	1.405	458	1.368	1.208	979	421	38	167	<b>6.599</b>	Francia	
	Italia	20	*	50	130	47	102	217	179	157	*	*	12	<b>937</b>	78	*	69	122	109	242	390	321	*	52	*	*	<b>1.572</b>	Italia	
	Portugal	112	81	*	*	80	116	110	222	*	44	19	43	<b>871</b>	291	277	88	141	197	109	242	268	*	103	408	*	<b>2.172</b>	Portugal	
	Reino Unido	*	30	30	83	28	155	220	106	*	*	*	*	<b>805</b>	*	39	*	245	33	193	405	180	134	63	*	*	<b>1.328</b>	Reino Unido	
	Resto Unión Europea	45	11	35	91	413	163	559	544	718	243	58	135	<b>3.014</b>	94	98	50	186	754	467	989	985	1.152	515	224	221	<b>5.735</b>	Resto Unión Europea	
	Resto Europa	20	*	*	*	80	115	214	130	138	13	25	26	<b>774</b>	24	*	*	88	176	397	153	226	52	35	30	<b>1.195</b>	Resto Europa		
	América	49	16	61	50	145	93	238	179	263	128	31	11	<b>1.263</b>	88	35	65	175	207	169	242	225	323	198	40	31	<b>1.799</b>	América	
	Resto del mundo	13	*	51	*	41	106	468	172	512	21	16	*	<b>1.436</b>	38	*	77	*	56	112	1.475	517	2.204	42	39	*	<b>4.622</b>	Resto del mundo	
<b>Total</b>	<b>325</b>	<b>194</b>	<b>366</b>	<b>756</b>	<b>1.903</b>	<b>1.471</b>	<b>3.007</b>	<b>2.861</b>	<b>3.076</b>	<b>1.043</b>	<b>304</b>	<b>373</b>	<b>15.678</b>	<b>714</b>	<b>604</b>	<b>580</b>	<b>1.347</b>	<b>3.436</b>	<b>2.240</b>	<b>6.069</b>	<b>4.439</b>	<b>6.011</b>	<b>1.627</b>	<b>915</b>	<b>536</b>	<b>28.520</b>	<b>Total</b>		

ESTANCIA MEDIA (días)		ENE	FEB	MAR	ABR	MAY	JUN	JUL	AGO	SEP	OCT	NOV	DIC	Anual
ESPAÑOLES	Andalucía	*	1,74	2,34	1,65	3,42	1,59	2,29	2,56	4,12	3,35	1,09	1,86	<b>2,65</b>
	Asturias (Principado de)	*	1,61	2,18	2,52	1,10	1,71	2,29	1,67	*	1,16	1,74	1,64	<b>1,75</b>
	Cantabria	*	2,37	1,67	1,17	1,74	1,38	2,05	2,03	*	1,46	1,10	1,53	<b>1,57</b>
	Castilla y León	*	1,73	2,03	1,02	1,62	1,96	2,11	2,18	*	1,83	1,20	1,86	<b>1,93</b>
	Cataluña	*	1,65	1,60	2,78	2,35	1,58	*	2,26	2,46	2,41	2,21	1,42	<b>2,10</b>
	Galicia	1,94	2,26	1,64	2,10	1,88	2,02	2,02	1,87	2,46	1,47	2,82	1,35	<b>1,92</b>
	Madrid (Comunidad de)	*	1,80	2,23	2,01	1,60	1,53	3,37	3,02	*	1,42	1,95	2,33	<b>2,40</b>
	País Vasco	*	1,80	1,26	1,58	1,54	1,26	1,94	2,51	*	1,12	1,16	1,17	<b>1,63</b>
	Resto de España	1,98	2,11	1,99	2,88	2,41	2,12	2,44	2,94	2,51	2,35	1,78	1,84	<b>2,42</b>
<b>Total</b>	<b>1,80</b>	<b>2,00</b>	<b>1,85</b>	<b>2,06</b>	<b>1,92</b>	<b>1,86</b>	<b>2,37</b>	<b>2,65</b>	<b>2,47</b>	<b>2,00</b>	<b>1,64</b>	<b>1,63</b>	<b>2,16</b>	
EXTRANJEROS	Alemania	*	2,65	1,10	1,13	1,31	1,10	1,46	1,11	*	1,00	1,13	*	<b>1,31</b>
	Francia	1,58	2,82	2,01	1,27	2,27	1,36	2,29	1,50	1,41	1,19	0,97	1,42	<b>1,69</b>
	Italia	4,00	*	1,37	0,93	2,33	2,38	1,80	1,79	*	*	*	*	<b>1,68</b>
	Portugal	2,59	3,42	*	*	2,46	0,94	2,21	1,21	*	2,37	21,79	*	<b>2,49</b>
	Reino Unido	*	1,31	*	2,96	1,17	1,25	1,84	1,70	*	*	*	*	<b>1,65</b>
	Resto Unión Europea	2,11	9,32	1,42	2,06	1,83	2,87	1,77	1,81	1,60	2,12	3,88	1,63	<b>1,90</b>
	Resto Europa	1,18	*	*	*	1,11	1,53	1,85	1,18	1,64	3,95	1,39	1,15	<b>1,54</b>
	América	1,78	2,24	1,06	3,53	1,43	1,82	1,02	1,26	1,23	1,55	1,29	2,76	<b>1,42</b>
	Resto del mundo	2,85	*	1,49	*	1,35	1,06	3,15	3,01	4,30	2,06	2,35	*	<b>3,22</b>
<b>Total</b>	<b>2,20</b>	<b>3,11</b>	<b>1,59</b>	<b>1,78</b>	<b>1,81</b>	<b>1,52</b>	<b>2,02</b>	<b>1,55</b>	<b>1,95</b>	<b>1,56</b>	<b>3,01</b>	<b>1,44</b>	<b>1,82</b>	

GRADO DE OCUPACIÓN Y ESTANCIA MEDIA



## Clasificación según categoría

VIAJEROS		ENE	FEB	MAR	ABR	MAY	JUN	JUL	AGO	SEP	OCT	NOV	DIC	Anual	ENE	FEB	MAR	ABR	MAY	JUN	JUL	AGO	SEP	OCT	NOV	DIC	Anual	PERNOCTACIONES	
CATEGORÍA	Estrellas de oro	*	*	*	*	*	*	8.501	9.065	7.791	*	*	*	<b>53.234</b>	*	*	*	*	*	*	22.445	27.271	21.232	*	*	*	<b>131.363</b>	Estrellas de oro	CATEGORÍA
	Estrellas de plata	*	*	*	*	*	*	5.113	7.668	3.553	*	*	*	<b>34.620</b>	*	*	*	*	*	*	8.764	13.919	5.184	*	*	*	<b>53.238</b>	Estrellas de plata	
	<b>Total</b>	<b>2.080</b>	<b>2.244</b>	<b>4.968</b>	<b>5.792</b>	<b>7.709</b>	<b>8.642</b>	<b>13.614</b>	<b>16.733</b>	<b>11.344</b>	<b>6.189</b>	<b>4.630</b>	<b>3.909</b>	<b>87.855</b>	<b>3.881</b>	<b>4.710</b>	<b>9.079</b>	<b>11.720</b>	<b>14.606</b>	<b>15.577</b>	<b>31.209</b>	<b>41.190</b>	<b>26.416</b>	<b>11.933</b>	<b>7.994</b>	<b>6.286</b>	<b>184.601</b>	<b>Total</b>	
ESTANCIA MEDIA (días)		ENE	FEB	MAR	ABR	MAY	JUN	JUL	AGO	SEP	OCT	NOV	DIC	Anual	ENE	FEB	MAR	ABR	MAY	JUN	JUL	AGO	SEP	OCT	NOV	DIC	Anual	GRADO DE OCUPACIÓN	
CATEGORÍA	Estrellas de oro	*	*	*	*	*	*	2,64	3,01	2,73	*	*	*	<b>2,47</b>	*	*	*	*	*	*	67,29	80,39	68,33	*	*	*	<b>52,53</b>	Estrellas de oro	CATEGORÍA
	Estrellas de plata	*	*	*	*	*	*	1,71	1,82	1,46	*	*	*	<b>1,54</b>	*	*	*	*	*	*	44,18	67,44	39,34	*	*	*	<b>28,61</b>	Estrellas de plata	
	<b>Total</b>	<b>1,87</b>	<b>2,10</b>	<b>1,83</b>	<b>2,02</b>	<b>1,89</b>	<b>1,80</b>	<b>2,29</b>	<b>2,46</b>	<b>2,33</b>	<b>1,93</b>	<b>1,73</b>	<b>1,61</b>	<b>2,10</b>	<b>15,66</b>	<b>19,49</b>	<b>29,03</b>	<b>33,12</b>	<b>39,10</b>	<b>40,17</b>	<b>58,67</b>	<b>75,49</b>	<b>59,70</b>	<b>34,09</b>	<b>27,20</b>	<b>22,42</b>	<b>42,32</b>	<b>Total</b>	
ESTABLECIMIENTOS ABIERTOS		ENE	FEB	MAR	ABR	MAY	JUN	JUL	AGO	SEP	OCT	NOV	DIC	Anual	ENE	FEB	MAR	ABR	MAY	JUN	JUL	AGO	SEP	OCT	NOV	DIC	Anual	PLAZAS	
CATEGORÍA	Estrellas de oro	*	*	*	*	*	*	15	15	13	*	*	*	<b>9</b>	*	*	*	*	*	*	1.056	1.056	1.025	*	*	*	<b>671</b>	Estrellas de oro	CATEGORÍA
	Estrellas de plata	*	*	*	*	*	*	21	22	16	*	*	*	<b>17</b>	*	*	*	*	*	*	626	620	427	*	*	*	<b>499</b>	Estrellas de plata	
	<b>Total</b>	<b>20</b>	<b>22</b>	<b>21</b>	<b>27</b>	<b>27</b>	<b>30</b>	<b>36</b>	<b>37</b>	<b>29</b>	<b>26</b>	<b>24</b>	<b>21</b>	<b>27</b>	<b>799</b>	<b>856</b>	<b>996</b>	<b>1.162</b>	<b>1.181</b>	<b>1.277</b>	<b>1.682</b>	<b>1.675</b>	<b>1.452</b>	<b>1.106</b>	<b>960</b>	<b>896</b>	<b>1.170</b>	<b>Total</b>	

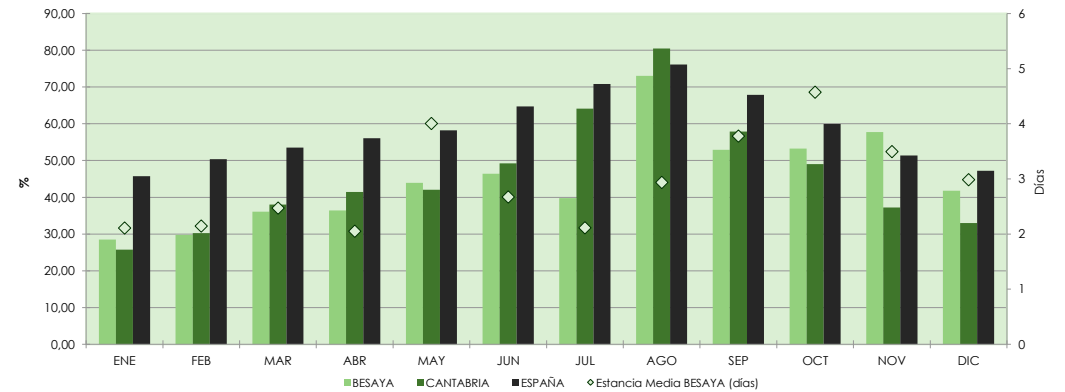
(1) Se consideran oro los siguientes establecimientos: hotel, hotel-apartamento, hotel-residencia, motel, parador nacional y residencia-apartamento.  
 (2) Se consideran plata los siguientes establecimientos: hostel, hostel general, hostel especial, pensión, ciudad de vacaciones, fonda, casa de huéspedes y otros.  
 (\*) secreto estadístico

Clasificación según procedencia

VIAJEROS		ENE	FEB	MAR	ABR	MAY	JUN	JUL	AGO	SEP	OCT	NOV	DIC	Anual	ENE	FEB	MAR	ABR	MAY	JUN	JUL	AGO	SEP	OCT	NOV	DIC	Anual	PERNOCTACIONES	
ESPAÑOLES	Andalucía	*	95	119	281	175	219	*	792	125	154	163	386	<b>3.015</b>	218	131	350	477	526	855	924	2.571	564	1.085	341	632	<b>8.675</b>	Andalucía	ESPAÑOLES
	Asturias (Principado de)	135	199	329	477	208	295	327	274	276	371	361	197	<b>3.450</b>	281	328	1.018	997	986	711	725	423	1.061	1.405	1.368	639	<b>9.941</b>	Asturias (Principado de)	
	Cantabria	241	518	241	507	67	538	562	220	149	415	828	567	<b>4.853</b>	455	1.274	474	1.579	517	657	923	531	508	1.503	2.343	1.450	<b>12.215</b>	Cantabria	
	Castilla y León	258	117	517	407	397	546	712	439	460	304	407	402	<b>4.965</b>	431	188	1.433	621	2.516	1.610	1.543	942	3.246	2.723	2.805	1.542	<b>19.599</b>	Castilla y León	
	Cataluña	*	88	67	74	141	204	*	878	173	87	243	229	<b>2.408</b>	158	309	170	94	292	641	393	3.630	884	577	734	727	<b>8.610</b>	Cataluña	
	Galicia	93	72	339	258	54	423	563	688	468	287	202	272	<b>3.719</b>	141	136	628	464	116	946	1.057	1.118	1.816	559	589	613	<b>8.183</b>	Galicia	
	Madrid (Comunidad de)	254	208	438	232	199	917	366	889	1.090	353	432	556	<b>5.934</b>	691	385	1.333	366	1.264	2.659	689	3.667	3.164	1.938	1.989	1.844	<b>19.990</b>	Madrid (Comunidad de)	
	País Vasco	209	164	490	515	271	390	380	147	208	387	407	442	<b>4.010</b>	440	262	900	702	644	994	668	242	625	1.775	1.121	1.291	<b>9.664</b>	País Vasco	
	Resto de España	116	133	214	286	572	466	898	2.041	460	395	375	237	<b>6.194</b>	223	265	557	984	2.093	1.758	2.336	6.020	1.438	1.453	1.209	976	<b>19.310</b>	Resto de España	
<b>Total</b>	<b>1.467</b>	<b>1.594</b>	<b>2.754</b>	<b>3.038</b>	<b>2.086</b>	<b>3.998</b>	<b>4.375</b>	<b>6.369</b>	<b>3.410</b>	<b>2.753</b>	<b>3.417</b>	<b>3.288</b>	<b>38.550</b>	<b>3.038</b>	<b>3.277</b>	<b>6.863</b>	<b>6.285</b>	<b>8.956</b>	<b>10.830</b>	<b>9.259</b>	<b>19.143</b>	<b>13.307</b>	<b>13.018</b>	<b>12.498</b>	<b>9.713</b>	<b>116.187</b>	<b>Total</b>		
EXTRANJEROS	Alemania	15	*	14	*	*	30	*	23	26	10		<b>121</b>			48	*	20		56	*	*	21	59	35	<b>259</b>	Alemania	EXTRANJEROS	
	Francia	44	18	24	*	55	75	44	60	49	*	26	26	<b>468</b>	157	101	53	58	245	122	91	105	*	*	72	62	<b>1.204</b>		Francia
	Italia	22	12	*	10	40	97	205	32	38	*	*	*	<b>485</b>	48	116	*	44	115	410	487	39	56	*	28	*	<b>1.422</b>		Italia
	Portugal	*	*	*	336	54	42	96	*	*	19	21	17	<b>610</b>	22	*	*	819	51	*	213	83	*	57	39	25	<b>1.366</b>		Portugal
	Reino Unido	53	*	17	*	29	84	53	31	37	88	52	*	<b>478</b>	176	*	26	*	57	178	60	69	39	79	68	*	<b>799</b>		Reino Unido
	Resto Unión Europea	*	*	31	96	36	136	94	52	18	36	30	37	<b>570</b>	*	*	93	150	66	254	291	95	89	97	191	68	<b>1.399</b>		Resto Unión Europea
	Resto Europa	11	*	39	*	*	*	94	*	*	*	*	*	<b>186</b>	*	*	68	*	29	*	114	*	*	*	*	*	<b>302</b>		Resto Europa
	América	31	20	23	153	105	47	123	119	59	96	619	228	<b>1.623</b>	50	34	42	176	219	71	163	230	87	640	1.740	905	<b>4.356</b>		América
	Resto del mundo	53	*	*	27	44	*	*	*	*	31	*	21	<b>262</b>	65	*	*	53	100	136	*	*	*	39	*	34	<b>553</b>		Resto del mundo
<b>Total</b>	<b>235</b>	<b>67</b>	<b>186</b>	<b>671</b>	<b>376</b>	<b>502</b>	<b>675</b>	<b>409</b>	<b>216</b>	<b>323</b>	<b>787</b>	<b>354</b>	<b>4.802</b>	<b>553</b>	<b>286</b>	<b>412</b>	<b>1.319</b>	<b>903</b>	<b>1.212</b>	<b>1.411</b>	<b>757</b>	<b>386</b>	<b>1.051</b>	<b>2.202</b>	<b>1.168</b>	<b>11.660</b>	<b>Total</b>		

ESTANCIA MEDIA (días)		ENE	FEB	MAR	ABR	MAY	JUN	JUL	AGO	SEP	OCT	NOV	DIC	Anual
ESPAÑOLES	Andalucía	*	1,37	2,93	1,70	3,00	3,90	*	3,25	4,51	7,04	2,09	1,64	<b>2,88</b>
	Asturias (Principado de)	2,08	1,65	3,09	2,09	4,75	2,41	2,22	1,54	3,84	3,78	3,79	3,23	<b>2,88</b>
	Cantabria	1,89	2,46	1,97	3,12	7,69	1,22	1,64	2,41	3,41	3,62	2,83	2,56	<b>2,52</b>
	Castilla y León	1,67	1,60	2,77	1,52	6,33	2,95	2,17	2,15	7,06	8,95	6,90	3,83	<b>3,95</b>
	Cataluña	*	3,51	2,55	1,27	2,07	3,14	*	4,13	5,11	6,66	3,02	3,18	<b>3,58</b>
	Galicia	1,53	1,90	1,85	1,80	2,14	2,23	1,88	1,62	3,88	1,95	2,92	2,25	<b>2,20</b>
	Madrid (Comunidad de)	2,72	1,85	3,04	1,58	6,35	2,90	1,88	4,12	2,90	5,49	4,61	3,31	<b>3,37</b>
	País Vasco	2,11	1,60	1,83	1,36	2,38	2,55	1,76	1,65	3,01	4,59	2,76	2,92	<b>2,41</b>
	Resto de España	1,92	1,99	2,60	3,44	3,66	3,77	2,60	2,95	3,12	3,68	3,22	4,12	<b>3,12</b>
<b>Total</b>	<b>2,07</b>	<b>2,06</b>	<b>2,49</b>	<b>2,07</b>	<b>4,29</b>	<b>2,71</b>	<b>2,12</b>	<b>3,01</b>	<b>3,90</b>	<b>4,73</b>	<b>3,66</b>	<b>2,95</b>	<b>3,01</b>	
EXTRANJEROS	Alemania	*	*	3,54	*	*	*	1,86	*	*	0,89	2,31	3,41	<b>2,13</b>
	Francia	3,56	5,61	2,25	*	4,47	1,62	2,09	1,76	*	*	2,74	2,35	<b>2,57</b>
	Italia	2,13	9,75	*	4,37	2,86	4,23	2,37	1,23	1,48	*	*	*	<b>2,93</b>
	Portugal	*	*	2,44	0,96	*	2,21	*	*	2,94	1,86	1,49	<b>2,24</b>	
	Reino Unido	3,32	*	1,56	*	1,99	2,10	1,15	2,20	1,06	0,90	1,30	*	<b>1,67</b>
	Resto Unión Europea	*	*	2,98	1,56	1,83	1,87	3,08	1,82	4,83	2,71	6,47	1,82	<b>2,46</b>
	Resto Europa	*	*	1,73	*	*	*	1,22	*	*	*	*	*	<b>1,62</b>
	América	1,60	1,67	1,82	1,15	2,09	1,50	1,33	1,93	1,47	6,66	2,81	3,98	<b>2,68</b>
	Resto del mundo	1,23	*	*	1,91	2,29	*	*	*	1,24	*	1,61	*	<b>2,12</b>
<b>Total</b>	<b>2,35</b>	<b>4,28</b>	<b>2,21</b>	<b>1,97</b>	<b>2,40</b>	<b>2,41</b>	<b>2,09</b>	<b>1,85</b>	<b>1,79</b>	<b>3,25</b>	<b>2,80</b>	<b>3,30</b>	<b>2,43</b>	

GRADO DE OCUPACIÓN Y ESTANCIA MEDIA



Clasificación según categoría

VIAJEROS		ENE	FEB	MAR	ABR	MAY	JUN	JUL	AGO	SEP	OCT	NOV	DIC	Anual	ENE	FEB	MAR	ABR	MAY	JUN	JUL	AGO	SEP	OCT	NOV	DIC	Anual	PERNOCTACIONES	
CATEGORÍA	Estrellas de oro	*	*	*	*	*	*	*	*	*	*	*	*	*	*	*	*	*	*	*	*	*	*	*	*	*	*	Estrellas de oro	CATEGORÍA
	Estrellas de plata	*	*	*	*	*	*	*	*	*	*	*	*	*	*	*	*	*	*	*	*	*	*	*	*	*	*	Estrellas de plata	
	<b>Total</b>	<b>1.702</b>	<b>1.661</b>	<b>2.940</b>	<b>3.709</b>	<b>2.461</b>	<b>4.501</b>	<b>5.049</b>	<b>6.778</b>	<b>3.626</b>	<b>3.077</b>	<b>4.204</b>	<b>3.642</b>	<b>43.351</b>	<b>3.591</b>	<b>3.563</b>	<b>7.274</b>	<b>7.604</b>	<b>9.859</b>	<b>12.042</b>	<b>10.671</b>	<b>19.900</b>	<b>13.693</b>	<b>14.069</b>	<b>14.700</b>	<b>10.881</b>	<b>127.847</b>	<b>Total</b>	
ESTANCIA MEDIA (días)		ENE	FEB	MAR	ABR	MAY	JUN	JUL	AGO	SEP	OCT	NOV	DIC	Anual	ENE	FEB	MAR	ABR	MAY	JUN	JUL	AGO	SEP	OCT	NOV	DIC	Anual	GRADO DE OCUPACIÓN	
CATEGORÍA	Estrellas de oro	*	*	*	*	*	*	*	*	*	*	*	*	*	*	*	*	*	*	*	*	*	*	*	*	*	*	Estrellas de oro	CATEGORÍA
	Estrellas de plata	*	*	*	*	*	*	*	*	*	*	*	*	*	*	*	*	*	*	*	*	*	*	*	*	*	*	Estrellas de plata	
	<b>Total</b>	<b>2,11</b>	<b>2,14</b>	<b>2,47</b>	<b>2,05</b>	<b>4,01</b>	<b>2,68</b>	<b>2,11</b>	<b>2,94</b>	<b>3,78</b>	<b>4,57</b>	<b>3,50</b>	<b>2,99</b>	<b>2,95</b>	<b>28,53</b>	<b>29,76</b>	<b>36,05</b>	<b>36,39</b>	<b>43,91</b>	<b>46,42</b>	<b>39,79</b>	<b>73,06</b>	<b>52,95</b>	<b>53,28</b>	<b>57,73</b>	<b>41,79</b>	<b>47,03</b>	<b>Total</b>	
ESTABLECIMIENTOS ABIERTOS		ENE	FEB	MAR	ABR	MAY	JUN	JUL	AGO	SEP	OCT	NOV	DIC	Anual	ENE	FEB	MAR	ABR	MAY	JUN	JUL	AGO	SEP	OCT	NOV	DIC	Anual	PLAZAS	
CATEGORÍA	Estrellas de oro	*	*	*	*	*	*	*	*	*	*	*	*	*	*	*	*	*	*	*	*	*	*	*	*	*	*	Estrellas de oro	CATEGORÍA
	Estrellas de plata	*	*	*	*	*	*	*	*	*	*	*	*	*	*	*	*	*	*	*	*	*	*	*	*	*	*	Estrellas de plata	
	<b>Total</b>	<b>12</b>	<b>12</b>	<b>20</b>	<b>21</b>	<b>22</b>	<b>22</b>	<b>21</b>	<b>22</b>	<b>22</b>	<b>22</b>	<b>21</b>	<b>21</b>	<b>20</b>	<b>406</b>	<b>427</b>	<b>650</b>	<b>696</b>	<b>724</b>	<b>864</b>	<b>865</b>	<b>876</b>	<b>862</b>	<b>852</b>	<b>840</b>	<b>832</b>	<b>741</b>	<b>Total</b>	

(1) Se consideran oro los siguientes establecimientos: hotel, hotel-apartamento, hotel-residencia, motel, parador nacional y residencia-apartamento.  
 (2) Se consideran plata los siguientes establecimientos: hostel, hostel general, hostel especial, pensión, ciudad de vacaciones, fonda, casa de huéspedes y otros.  
 (\*) secreto estadístico

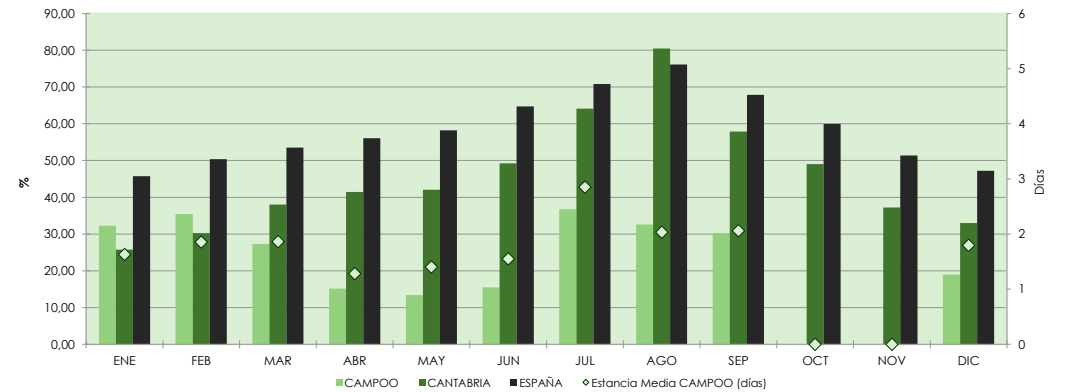
# CAMPOO

## Clasificación según procedencia

VIAJEROS		ENE	FEB	MAR	ABR	MAY	JUN	JUL	AGO	SEP	OCT	NOV	DIC	Anual	ENE	FEB	MAR	ABR	MAY	JUN	JUL	AGO	SEP	OCT	NOV	DIC	Anual	PERNOCTACIONES	
ESPAÑOLES	Andalucía	*	76	59	46	42	29	*	71	14	*	31	*	<b>529</b>	*	120	76	145	52	49	49	210	30	*	52	*	<b>982</b>	Andalucía	
	Asturias (Principado de)	197	41	80	180	18	37	125	64	86	14	87	38	<b>966</b>	310	75	160	215	*	39	491	98	*	97	*	<b>1.700</b>	Asturias (Principado de)		
	Cantabria	642	246	97	308	243	88	90	57	98	*	15	*	<b>2.133</b>	792	314	143	257	289	107	134	112	*	72	*	193	<b>2.695</b>	Cantabria	
	Castilla y León	1.222	832	374	240	100	73	174	175	122	*	63	*	<b>3.475</b>	2.142	1.706	585	333	109	111	587	295	164	*	*	*	158	<b>6.361</b>	Castilla y León
	Cataluña	*	50	30	91	18	17	*	124	90	*	15	43	<b>508</b>	*	91	28	117	*	47	*	158	143	*	*	70	<b>731</b>	Cataluña	
	Galicia	*	251	342	62	34	28	143	274	39	*	29	*	<b>1.438</b>	330	565	879	98	49	61	405	984	72	*	*	*	<b>3.742</b>	Galicia	
	Madrid (Comunidad de)	429	608	508	130	89	81	574	511	119	60	51	290	<b>3.449</b>	830	1.439	1.082	259	104	154	2.178	1.020	206	143	*	*	<b>7.941</b>	Madrid (Comunidad de)	
	País Vasco	586	609	498	258	47	231	378	289	68	259	79	249	<b>3.551</b>	807	739	759	234	*	248	904	380	143	139	*	*	<b>5.059</b>	País Vasco	
	Resto de España	*	56	131	154	40	190	286	622	87	170	59	*	<b>1.953</b>	*	62	373	201	58	278	934	982	107	202	74	*	<b>3.658</b>	Resto de España	
	<b>Total</b>	<b>3.332</b>	<b>2.770</b>	<b>2.119</b>	<b>1.468</b>	<b>632</b>	<b>774</b>	<b>1.896</b>	<b>2.185</b>	<b>723</b>	<b>679</b>	<b>429</b>	<b>995</b>	<b>18.002</b>	<b>5.449</b>	<b>5.111</b>	<b>4.086</b>	<b>1.859</b>	<b>799</b>	<b>1.093</b>	<b>5.849</b>	<b>4.238</b>	<b>1.256</b>	<b>1.057</b>	<b>540</b>	<b>1.532</b>	<b>32.869</b>	<b>Total</b>	
EXTRANJEROS	Alemania	*	*	*	*	13	*	*	*	*	*	14	*	<b>47</b>	*	*	*	*	*	*	*	28	*	*	23	*	<b>124</b>	Alemania	
	Francia	*	10	*	59	*	*	22	110	*	*	51	*	<b>305</b>	39	*	*	114	*	*	32	132	*	*	176	*	<b>545</b>	Francia	
	Italia	10	*	*	*	23	*	*	*	*	*	*	*	<b>95</b>	*	25	26	*	22	*	*	*	*	*	*	*	<b>153</b>	Italia	
	Portugal	*	61	57	135	*	96	59	27	379	*	*	81	<b>904</b>	*	201	128	222	*	64	68	*	1.204	*	256	*	<b>2.227</b>	Portugal	
	Reino Unido	36	28	60	84	65	36	146	125	95	137	63	29	<b>902</b>	50	*	68	56	67	*	194	130	103	135	57	33	<b>953</b>	Reino Unido	
	Resto Unión Europea	*	40	31	*	30	*	106	52	33	*	32	154	<b>565</b>	*	62	37	*	49	*	157	82	39	*	51	386	<b>1.003</b>	Resto Unión Europea	
	Resto Europa	*	49	12	*	*	*	*	*	*	*	*	*	<b>71</b>	*	202	*	*	*	*	*	*	*	*	*	*	*	<b>224</b>	Resto Europa
	América	*	*	30	*	*	22	20	*	*	*	*	*	<b>147</b>	*	*	27	73	*	28	23	*	*	*	*	*	<b>215</b>	América	
	Resto del mundo	129	175	207	194	459	265	67	331	604	*	67	*	<b>2.540</b>	178	205	339	184	721	616	303	1.124	1.228	*	462	*	<b>5.410</b>	Resto del mundo	
	<b>Total</b>	<b>207</b>	<b>375</b>	<b>421</b>	<b>505</b>	<b>605</b>	<b>478</b>	<b>428</b>	<b>681</b>	<b>1.171</b>	<b>162</b>	<b>185</b>	<b>358</b>	<b>5.576</b>	<b>326</b>	<b>730</b>	<b>649</b>	<b>674</b>	<b>939</b>	<b>846</b>	<b>785</b>	<b>1.586</b>	<b>2.652</b>	<b>164</b>	<b>602</b>	<b>902</b>	<b>10.854</b>	<b>Total</b>	

ESTANCIA MEDIA (días)		ENE	FEB	MAR	ABR	MAY	JUN	JUL	AGO	SEP	OCT	NOV	DIC	Anual
ESPAÑOLES	Andalucía	*	1,57	1,30	3,17	1,23	1,70	*	2,95	2,22	*	*	*	<b>1,86</b>
	Asturias (Principado de)	1,57	1,83	2,00	1,20	*	1,05	3,91	1,53	*	*	1,12	*	<b>1,76</b>
	Cantabria	1,23	1,28	1,47	0,84	1,19	1,22	1,48	1,97	*	*	*	*	<b>1,26</b>
	Castilla y León	1,75	2,05	1,56	1,39	1,09	1,52	3,38	1,69	1,34	*	*	*	<b>1,83</b>
	Cataluña	*	1,81	0,92	1,28	*	2,70	*	1,27	1,58	*	*	1,63	<b>1,44</b>
	Galicia	*	2,25	2,57	1,58	1,45	2,13	2,82	3,59	1,82	*	*	*	<b>2,60</b>
	Madrid (Comunidad de)	1,93	2,37	2,13	1,99	1,17	1,91	3,80	2,00	1,72	2,41	*	*	<b>2,30</b>
	País Vasco	1,38	1,21	1,53	0,91	*	1,07	2,39	1,32	2,10	0,97	1,76	*	<b>1,42</b>
	Resto de España	*	1,10	2,85	1,31	1,44	1,46	3,26	1,58	1,24	1,19	1,25	*	<b>1,87</b>
	<b>Total</b>	<b>1,64</b>	<b>1,85</b>	<b>1,93</b>	<b>1,27</b>	<b>1,26</b>	<b>1,41</b>	<b>3,09</b>	<b>1,94</b>	<b>1,74</b>	<b>1,56</b>	<b>1,26</b>	<b>1,54</b>	<b>1,83</b>
EXTRANJEROS	Alemania	*	*	*	1,94	*	*	1,47	1,21	*	*	*	3,42	<b>1,79</b>
	Francia	*	*	*	*	0,98	*	*	*	*	*	*	*	<b>1,61</b>
	Italia	*	*	*	*	*	0,67	1,15	*	3,17	*	*	*	<b>2,46</b>
	Portugal	1,38	*	2,23	1,64	*	1,03	1,33	1,05	1,09	0,99	0,90	1,14	<b>1,06</b>
	Reino Unido	*	1,56	1,21	*	1,64	*	1,48	1,57	1,18	*	1,57	2,51	<b>1,78</b>
	Resto Unión Europea	*	4,10	*	*	*	*	*	*	*	*	*	*	<b>3,15</b>
	Resto Europa	*	*	0,93	*	*	1,25	1,17	*	*	*	*	*	<b>1,47</b>
	América	1,38	1,17	1,63	0,95	1,57	2,32	4,50	3,40	2,03	*	6,93	*	<b>2,13</b>
	Resto del mundo	1,38	1,17	1,63	0,95	1,57	2,32	4,50	3,40	2,03	*	6,93	*	<b>2,13</b>
	<b>Total</b>	<b>1,58</b>	<b>1,95</b>	<b>1,54</b>	<b>1,33</b>	<b>1,55</b>	<b>1,77</b>	<b>1,83</b>	<b>2,33</b>	<b>2,26</b>	<b>1,01</b>	<b>3,26</b>	<b>2,52</b>	<b>1,95</b>

GRADO DE OCUPACIÓN Y ESTANCIA MEDIA



## Clasificación según categoría

VIAJEROS		ENE	FEB	MAR	ABR	MAY	JUN	JUL	AGO	SEP	OCT	NOV	DIC	Anual	ENE	FEB	MAR	ABR	MAY	JUN	JUL	AGO	SEP	OCT	NOV	DIC	Anual	PERNOCTACIONES
CATEGORÍA	Estrellas de oro	*	*	*	*	*	*	*	*	*	*	*	*	*	*	*	*	*	*	*	*	*	*	*	*	*	*	*
	Estrellas de plata	*	*	*	*	*	*	*	*	*	*	*	*	*	*	*	*	*	*	*	*	*	*	*	*	*	*	*
	<b>Total</b>	<b>3.539</b>	<b>3.145</b>	<b>2.540</b>	<b>1.973</b>	<b>1.237</b>	<b>1.252</b>	<b>2.324</b>	<b>2.866</b>	<b>1.895</b>	*	*	*	<b>1.354</b>	<b>5.775</b>	<b>5.841</b>	<b>4.734</b>	<b>2.533</b>	<b>1.738</b>	<b>1.940</b>	<b>6.634</b>	<b>5.824</b>	<b>3.907</b>	*	*	<b>2.434</b>	<b>43.723</b>	
ESTANCIA MEDIA (días)		ENE	FEB	MAR	ABR	MAY	JUN	JUL	AGO	SEP	OCT	NOV	DIC	Anual	ENE	FEB	MAR	ABR	MAY	JUN	JUL	AGO	SEP	OCT	NOV	DIC	Anual	GRADO DE OCUPACIÓN
CATEGORÍA	Estrellas de oro	*	*	*	*	*	*	*	*	*	*	*	*	*	*	*	*	*	*	*	*	*	*	*	*	*	*	*
	Estrellas de plata	*	*	*	*	*	*	*	*	*	*	*	*	*	*	*	*	*	*	*	*	*	*	*	*	*	*	*
	<b>Total</b>	<b>1,63</b>	<b>1,86</b>	<b>1,86</b>	<b>1,28</b>	<b>1,40</b>	<b>1,55</b>	<b>2,85</b>	<b>2,03</b>	<b>2,06</b>	*	*	*	<b>1,80</b>	<b>32,25</b>	<b>35,39</b>	<b>27,30</b>	<b>15,18</b>	<b>13,44</b>	<b>15,46</b>	<b>36,77</b>	<b>32,59</b>	<b>30,25</b>	*	*	<b>18,96</b>	<b>24,88</b>	
ESTABLECIMIENTOS ABIERTOS		ENE	FEB	MAR	ABR	MAY	JUN	JUL	AGO	SEP	OCT	NOV	DIC	Anual	ENE	FEB	MAR	ABR	MAY	JUN	JUL	AGO	SEP	OCT	NOV	DIC	Anual	PLAZAS
CATEGORÍA	Estrellas de oro	*	*	*	*	*	*	*	*	*	*	*	*	*	*	*	*	*	*	*	*	*	*	*	*	*	*	*
	Estrellas de plata	*	*	*	*	*	*	*	*	*	*	*	*	*	*	*	*	*	*	*	*	*	*	*	*	*	*	*
	<b>Total</b>	<b>16</b>	<b>16</b>	<b>15</b>	<b>15</b>	<b>14</b>	<b>14</b>	<b>16</b>	<b>16</b>	<b>14</b>	*	*	*	<b>14</b>	<b>563</b>	<b>576</b>	<b>553</b>	<b>556</b>	<b>417</b>	<b>418</b>	<b>582</b>	<b>574</b>	<b>431</b>	*	*	<b>414</b>	<b>479</b>	

(1) Se consideran oro los siguientes establecimientos: hotel, hotel-apartamento, hotel-residencia, motel, parador nacional y residencia-apartamento.  
 (2) Se consideran plata los siguientes establecimientos: hostel, hostel general, hostel especial, pensión, ciudad de vacaciones, fonda, casa de huéspedes y otros.  
 (\*) secreto estadístico

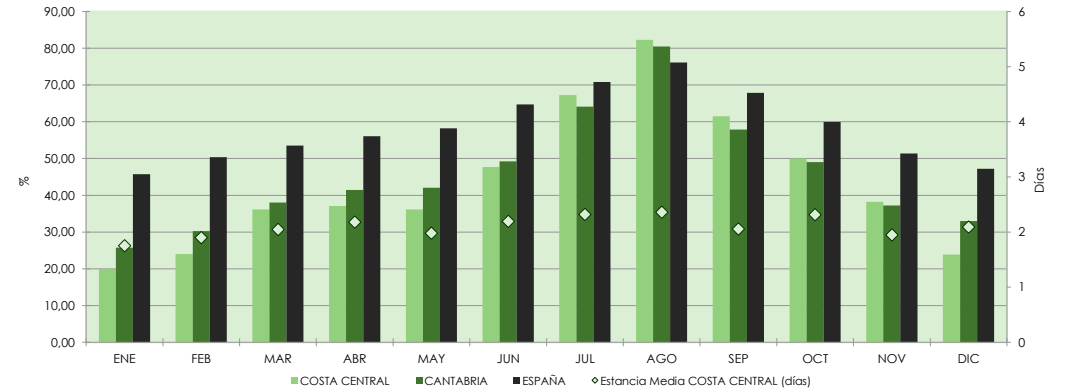
# COSTA CENTRAL

## Clasificación según procedencia

VIAJEROS		ENE	FEB	MAR	ABR	MAY	JUN	JUL	AGO	SEP	OCT	NOV	DIC	Anual	ENE	FEB	MAR	ABR	MAY	JUN	JUL	AGO	SEP	OCT	NOV	DIC	Anual	PERNOCTACIONES
ESPAÑOLES	Andalucía	158	72	808	514	1.265	1.191	2.314	3.715	3.442	2.099	1.448	131	17.156	196	85	2.174	1.207	2.417	4.069	9.413	11.332	8.806	5.475	4.354	394	49.922	Andalucía
	Asturias (Principado de)	247	762	463	697	852	809	878	1.219	921	497	256	106	7.708	530	1.199	677	983	1.317	1.090	1.338	1.769	1.418	613	380	173	11.488	Asturias (Principado de)
	Cantabria	390	321	703	583	469	415	528	157	536	472	162	231	4.966	518	547	973	1.116	599	564	881	363	700	584	215	292	7.351	Cantabria
	Castilla y León	237	193	1.139	2.538	1.707	3.215	7.781	6.525	3.763	2.001	912	586	30.596	462	214	1.935	4.842	2.659	5.282	16.339	13.430	5.878	3.250	1.823	1.241	57.355	Castilla y León
	Cataluña	241	172	854	332	872	1.283	1.522	4.231	1.249	428	286	81	11.550	502	327	2.657	1.222	3.115	4.885	2.716	12.011	3.417	1.607	502	234	33.195	Cataluña
	Galicia	115	115	509	725	1.026	1.079	1.414	1.709	1.157	864	562	169	9.444	132	217	851	1.797	1.882	2.323	2.753	3.173	2.001	2.337	837	370	18.674	Galicia
	Madrid (Comunidad de)	376	437	1.397	2.861	1.843	2.218	6.365	9.685	4.661	2.730	1.463	493	34.528	582	1.708	2.756	6.952	5.069	4.719	17.833	25.786	9.321	5.664	2.670	1.064	84.125	Madrid (Comunidad de)
	País Vasco	598	723	1.970	1.643	2.022	2.659	3.710	3.259	2.864	1.866	1.454	618	23.386	961	1.089	3.262	2.561	3.044	4.150	6.506	7.271	4.834	3.246	1.958	951	39.832	País Vasco
	Resto de España	841	416	1.538	2.029	1.881	3.007	6.818	8.556	5.387	3.217	739	1.264	35.693	1.713	776	4.522	6.154	3.956	9.595	17.701	21.912	15.566	8.801	1.623	3.018	95.338	Resto de España
<b>Total</b>	<b>3.202</b>	<b>3.210</b>	<b>9.383</b>	<b>11.922</b>	<b>11.937</b>	<b>15.876</b>	<b>31.329</b>	<b>39.055</b>	<b>23.979</b>	<b>14.175</b>	<b>7.281</b>	<b>3.678</b>	<b>175.027</b>	<b>5.595</b>	<b>6.162</b>	<b>19.808</b>	<b>26.835</b>	<b>24.058</b>	<b>36.677</b>	<b>75.480</b>	<b>97.047</b>	<b>51.941</b>	<b>31.578</b>	<b>14.362</b>	<b>7.736</b>	<b>397.280</b>	<b>Total</b>	
EXTRANJEROS	Alemania	*	71	80	226	681	495	467	815	970	232	*	42	4.091	*	91	93	313	1.054	954	527	884	1.336	397	*	51	5.710	Alemania
	Francia	74	20	93	1.171	1.789	3.485	1.250	2.053	4.571	2.169	44	51	16.770	143	*	144	2.466	4.151	7.644	3.447	3.973	9.851	6.763	*	97	38.765	Francia
	Italia	*	20	19	133	110	149	524	1.043	265	43	41	*	2.376	44	78	*	139	156	243	786	1.519	443	138	70	*	3.647	Italia
	Portugal	20	26	82	353	112	35	158	362	142	44	40	13	1.386	62	109	208	502	242	71	168	471	177	66	*	*	2.145	Portugal
	Reino Unido	*	21	82	352	273	347	731	661	1.248	215	106	*	4.066	*	*	116	1.487	618	716	1.841	1.320	1.857	239	150	81	8.450	Reino Unido
	Resto Unión Europea	56	22	59	158	931	812	1.521	941	885	74	*	*	5.498	112	*	78	257	1.893	2.169	2.989	1.756	1.281	107	67	*	10.733	Resto Unión Europea
	Resto Europa	*	11	21	56	177	151	433	375	254	105	44	*	1.644	*	*	*	83	267	1.746	740	550	328	110	58	30	2.427	Resto Europa
	América	*	12	80	414	813	1.031	1.183	758	893	347	15	*	5.569	*	*	117	496	1.228	1.409	1.508	1.317	1.782	423	*	*	8.336	América
	Resto del mundo	67	65	328	385	497	824	841	1.327	2.035	388	*	*	6.761	82	88	306	546	662	915	1.636	3.054	3.524	1.348	*	*	12.167	Resto del mundo
<b>Total</b>	<b>263</b>	<b>267</b>	<b>845</b>	<b>3.249</b>	<b>5.383</b>	<b>7.330</b>	<b>7.108</b>	<b>8.336</b>	<b>11.262</b>	<b>3.617</b>	<b>343</b>	<b>158</b>	<b>48.161</b>	<b>474</b>	<b>451</b>	<b>1.150</b>	<b>6.290</b>	<b>10.270</b>	<b>14.298</b>	<b>13.642</b>	<b>14.842</b>	<b>20.578</b>	<b>9.590</b>	<b>502</b>	<b>293</b>	<b>92.380</b>	<b>Total</b>	

ESTANCIA MEDIA (días)		ENE	FEB	MAR	ABR	MAY	JUN	JUL	AGO	SEP	OCT	NOV	DIC	Anual
ESPAÑOLES	Andalucía	1,24	1,18	2,69	2,35	1,91	3,42	4,07	3,05	2,56	2,61	3,01	3,01	2,91
	Asturias (Principado de)	2,15	1,57	1,46	1,41	1,55	1,35	1,53	1,45	1,54	1,23	1,49	1,63	1,49
	Cantabria	1,33	1,70	1,38	1,91	1,28	1,36	1,67	2,32	1,31	1,24	1,33	1,27	1,48
	Castilla y León	1,95	1,11	1,70	1,91	1,56	1,64	2,10	2,06	1,56	1,62	2,00	2,12	1,87
	Cataluña	2,08	1,91	3,11	3,68	3,57	3,81	1,78	2,84	2,74	3,76	1,76	2,88	2,87
	Galicia	1,16	1,89	1,67	2,48	1,83	2,15	1,95	1,86	1,73	2,70	1,49	2,19	1,98
	Madrid (Comunidad de)	1,55	3,91	1,97	2,43	2,75	2,13	2,80	2,66	2,00	2,07	1,83	2,16	2,44
	País Vasco	1,61	1,51	1,66	1,56	1,51	1,56	1,75	2,23	1,69	1,74	1,35	1,54	1,70
	Resto de España	2,04	1,87	2,94	3,03	2,10	3,19	2,60	2,56	2,89	2,74	2,20	2,39	2,67
<b>Total</b>	<b>1,75</b>	<b>1,92</b>	<b>2,11</b>	<b>2,25</b>	<b>2,02</b>	<b>2,31</b>	<b>2,41</b>	<b>2,48</b>	<b>2,17</b>	<b>2,23</b>	<b>1,97</b>	<b>2,10</b>	<b>2,27</b>	
EXTRANJEROS	Alemania	*	1,28	1,15	1,38	1,55	1,93	1,13	1,08	1,38	1,71	*	1,21	1,40
	Francia	1,94	*	1,55	2,10	2,32	2,19	2,76	1,93	2,16	3,12	*	1,93	2,31
	Italia	*	3,92	*	1,05	1,42	1,63	1,50	1,46	1,67	3,18	1,72	*	1,53
	Portugal	3,17	4,22	2,52	1,42	2,15	2,05	1,07	1,30	1,25	1,50	*	*	1,55
	Reino Unido	*	*	1,41	4,23	2,27	2,07	2,52	2,00	1,49	1,11	1,41	*	2,08
	Resto Unión Europea	1,99	*	1,32	1,63	2,03	2,67	1,97	1,87	1,45	1,44	*	*	1,95
	Resto Europa	*	*	*	1,47	1,51	1,16	1,71	1,47	1,29	1,04	1,32	*	1,48
	América	*	*	1,45	1,20	1,51	1,37	1,27	1,74	2,00	1,22	*	*	1,50
	Resto del mundo	1,23	1,36	0,93	1,42	1,33	1,11	1,95	2,30	1,73	3,47	*	*	1,80
<b>Total</b>	<b>1,80</b>	<b>1,69</b>	<b>1,36</b>	<b>1,94</b>	<b>1,91</b>	<b>1,95</b>	<b>1,92</b>	<b>1,78</b>	<b>1,83</b>	<b>2,65</b>	<b>1,46</b>	<b>1,85</b>	<b>1,92</b>	

GRADO DE OCUPACIÓN Y ESTANCIA MEDIA



## Clasificación según categoría

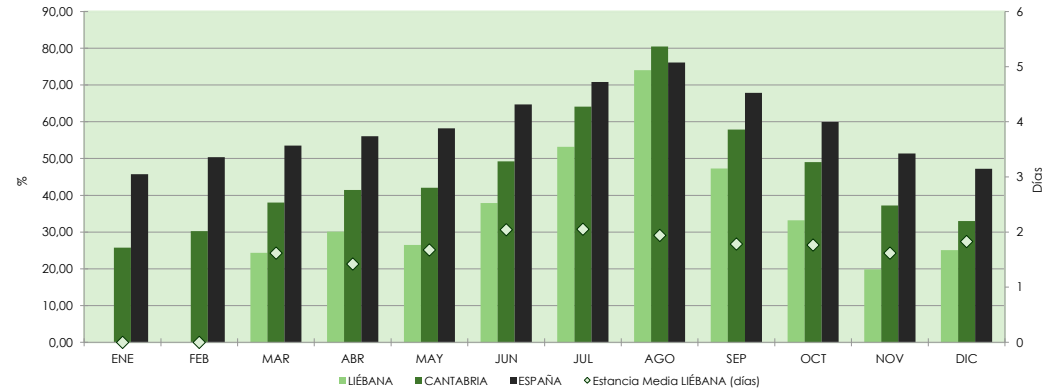
VIAJEROS		ENE	FEB	MAR	ABR	MAY	JUN	JUL	AGO	SEP	OCT	NOV	DIC	Anual	ENE	FEB	MAR	ABR	MAY	JUN	JUL	AGO	SEP	OCT	NOV	DIC	Anual	PERNOCTACIONES
CATEGORÍA	Estrellas de oro	*	*	9.754	14.661	15.785	19.755	30.554	36.307	29.442	15.474	7.092	3.602	188.536	*	*	20.199	32.034	32.225	45.143	74.200	90.444	63.451	36.169	13.246	7.799	426.172	Estrellas de oro
	Estrellas de plata	*	*	474	510	1.535	3.451	7.882	11.084	5.799	2.317	532	234	34.653	*	*	758	1.090	2.103	5.831	14.922	21.446	9.068	4.999	1.618	230	63.488	Estrellas de plata
	<b>Total</b>	<b>3.465</b>	<b>3.478</b>	<b>10.228</b>	<b>15.171</b>	<b>17.320</b>	<b>23.205</b>	<b>38.436</b>	<b>47.391</b>	<b>35.241</b>	<b>17.792</b>	<b>7.624</b>	<b>3.837</b>	<b>223.189</b>	<b>6.069</b>	<b>6.613</b>	<b>20.957</b>	<b>33.125</b>	<b>34.328</b>	<b>50.975</b>	<b>89.122</b>	<b>111.890</b>	<b>72.519</b>	<b>41.168</b>	<b>14.864</b>	<b>8.029</b>	<b>489.660</b>	<b>Total</b>
ESTANCIA MEDIA (días)		ENE	FEB	MAR	ABR	MAY	JUN	JUL	AGO	SEP	OCT	NOV	DIC	Anual	ENE	FEB	MAR	ABR	MAY	JUN	JUL	AGO	SEP	OCT	NOV	DIC	Anual	GRADO DE OCUPACIÓN
CATEGORÍA	Estrellas de oro	*	*	2,07	2,18	2,04	2,29	2,43	2,49	2,16	2,34	1,87	2,17	2,26	*	*	46,12	44,55	41,83	51,84	70,25	84,06	66,86	53,87	41,86	35,86	57,15	Estrellas de oro
	Estrellas de plata	*	*	1,60	2,14	1,37	1,69	1,89	1,93	1,56	2,16	3,04	0,98	1,83	*	*	5,35	6,28	11,72	29,36	55,45	75,52	39,52	33,13	22,27	1,93	31,36	Estrellas de plata
	<b>Total</b>	<b>1,75</b>	<b>1,90</b>	<b>2,05</b>	<b>2,18</b>	<b>1,98</b>	<b>2,20</b>	<b>2,32</b>	<b>2,36</b>	<b>2,06</b>	<b>2,31</b>	<b>1,95</b>	<b>2,09</b>	<b>2,19</b>	<b>20,00</b>	<b>24,01</b>	<b>36,15</b>	<b>37,11</b>	<b>36,14</b>	<b>47,67</b>	<b>67,25</b>	<b>82,28</b>	<b>61,54</b>	<b>50,06</b>	<b>38,20</b>	<b>23,84</b>	<b>51,64</b>	<b>Total</b>
ESTABLECIMIENTOS ABIERTOS		ENE	FEB	MAR	ABR	MAY	JUN	JUL	AGO	SEP	OCT	NOV	DIC	Anual	ENE	FEB	MAR	ABR	MAY	JUN	JUL	AGO	SEP	OCT	NOV	DIC	Anual	PLAZAS
CATEGORÍA	Estrellas de oro	*	*	23	38	41	48	54	55	52	35	18	14	33	*	*	1.398	2.374	2.474	2.889	3.324	3.331	3.141	2.161	1.050	695	2.008	Estrellas de oro
	Estrellas de plata	*	*	29	37	36	42	58	62	50	30	18	25	36	*	*	457	578	579	662	864	891	762	487	242	385	550	Estrellas de plata
	<b>Total</b>	<b>35</b>	<b>35</b>	<b>52</b>	<b>75</b>	<b>77</b>	<b>90</b>	<																				

Clasificación según procedencia

VIAJEROS		ENE	FEB	MAR	ABR	MAY	JUN	JUL	AGO	SEP	OCT	NOV	DIC	Anual	ENE	FEB	MAR	ABR	MAY	JUN	JUL	AGO	SEP	OCT	NOV	DIC	Anual	PERNOCTACIONES
ESPAÑOLES	Andalucía	*	*	60	226	314	91	378	1.012	447	*	*	41	<b>3.037</b>	*	*	154	289	407	199	1.327	2.519	883	*	45	<b>6.289</b>	Andalucía	
	Asturias (Principado de)	*	102	382	92	100	205	338	664	164	379	*	80	<b>2.640</b>	*	*	486	99	*	282	544	908	408	*	207	<b>4.051</b>	Asturias (Principado de)	
	Cantabria	*	*	1.717	1.620	1.181	1.397	2.169	1.271	1.703	1.289	1.848	750	<b>15.705</b>	*	*	2.651	2.038	1.749	3.170	4.161	1.911	2.921	2.507	2.696	1.838	<b>27.002</b>	Cantabria
	Castilla y León	*	*	377	586	182	267	288	511	1.047	327	*	149	<b>3.956</b>	*	*	598	867	245	339	459	770	1.279	490	*	175	<b>5.529</b>	Castilla y León
	Cataluña	*	*	36	243	111	155	212	1.042	450	*	*	62	<b>2.338</b>	*	*	53	360	*	226	345	1.626	561	*	*	128	<b>3.460</b>	Cataluña
	Galicia	*	*	57	71	92	110	249	411	284	*	*	123	<b>1.582</b>	*	*	126	204	109	176	334	794	521	*	*	*	<b>2.833</b>	Galicia
	Madrid (Comunidad de)	*	*	290	907	834	674	1.106	2.532	973	1.006	*	140	<b>9.105</b>	*	*	568	1.632	1.553	1.451	2.558	4.471	2.045	1.864	1.111	*	<b>17.479</b>	Madrid (Comunidad de)
	País Vasco	*	*	260	825	115	530	622	1.094	766	494	*	285	<b>5.252</b>	*	*	347	706	179	807	1.309	1.824	1.102	822	511	*	<b>8.008</b>	País Vasco
	Resto de España	*	*	373	324	233	296	1.213	2.691	1.015	477	*	152	<b>7.011</b>	*	*	706	763	457	504	2.302	6.692	1.642	755	485	*	<b>14.495</b>	Resto de España
	<b>Total</b>	<b>26</b>	<b>862</b>	<b>3.553</b>	<b>4.894</b>	<b>3.161</b>	<b>3.724</b>	<b>6.575</b>	<b>11.227</b>	<b>6.849</b>	<b>4.600</b>	<b>3.375</b>	<b>1.781</b>	<b>50.627</b>	<b>35</b>	<b>1.530</b>	<b>5.688</b>	<b>6.958</b>	<b>4.928</b>	<b>7.155</b>	<b>13.340</b>	<b>21.515</b>	<b>11.361</b>	<b>7.945</b>	<b>5.397</b>	<b>3.292</b>	<b>89.144</b>	<b>Total</b>
EXTRANJEROS	Alemania	*	*	*	146	178	136	90	*	37	71	*	<b>785</b>	*	*	*	*	271	467	155	*	148	*	169	*	<b>1.385</b>	Alemania	
	Francia	*	54	40	117	74	137	302	102	*	*	*	<b>878</b>	*	*	118	*	138	146	269	637	172	76	*	*	<b>1.591</b>	Francia	
	Italia	*	*	*	*	*	*	218	24	*	16	*	<b>282</b>	*	*	*	*	*	*	*	327	46	*	23	*	<b>444</b>	Italia	
	Portugal	*	32	49	*	*	316	205	*	85	*	*	<b>733</b>	*	*	*	67	*	*	345	339	26	148	26	*	<b>1.033</b>	Portugal	
	Reino Unido	*	43	149	593	985	588	412	1.098	470	*	*	<b>4.380</b>	*	*	65	161	1.430	2.106	1.497	1.039	2.462	1.022	*	*	<b>9.827</b>	Reino Unido	
	Resto Unión Europea	*	*	*	155	299	454	627	309	121	*	*	<b>2.005</b>	*	*	*	309	*	239	715	1.164	1.337	814	260	*	<b>4.596</b>	Resto Unión Europea	
	Resto Europa	*	*	*	*	37	69	52	104	*	*	*	<b>297</b>	*	*	*	*	122	129	137	289	*	*	*	*	<b>733</b>	Resto Europa	
	América	*	79	72	305	268	94	47	89	*	*	*	<b>975</b>	*	*	185	122	740	632	192	114	119	*	*	*	<b>2.167</b>	América	
	Resto del mundo	*	79	*	17	*	57	*	<b>231</b>	*	*	45	*	159	*	*	46	135	*	*	*	*	*	*	*	<b>433</b>	Resto del mundo	
	<b>Total</b>	<b>151</b>	<b>352</b>	<b>1.158</b>	<b>1.971</b>	<b>1.987</b>	<b>2.019</b>	<b>1.832</b>	<b>909</b>	<b>136</b>	*	*	<b>10.566</b>	<b>301</b>	<b>492</b>	<b>2.306</b>	<b>4.490</b>	<b>4.214</b>	<b>4.156</b>	<b>4.118</b>	<b>1.789</b>	<b>285</b>	*	*	<b>22.209</b>	<b>Total</b>		

ESTANCIA MEDIA (días)		ENE	FEB	MAR	ABR	MAY	JUN	JUL	AGO	SEP	OCT	NOV	DIC	Anual
ESPAÑOLES	Andalucía	*	2,57	1,28	1,30	2,20	3,51	2,49	1,97	*	*	*	1,11	<b>2,07</b>
	Asturias (Principado de)	*	1,27	1,08	*	1,38	1,61	1,37	2,49	*	*	*	*	<b>1,53</b>
	Cantabria	*	1,54	1,26	1,48	2,27	1,92	1,50	1,71	1,94	1,46	*	2,45	<b>1,72</b>
	Castilla y León	*	1,58	1,48	1,34	1,27	1,59	1,51	1,22	1,50	*	*	1,18	<b>1,40</b>
	Cataluña	*	1,45	1,48	*	1,46	1,63	1,56	1,25	*	*	*	2,08	<b>1,48</b>
	Galicia	*	2,22	2,88	1,18	1,61	1,34	1,93	1,84	*	*	*	*	<b>1,79</b>
	Madrid (Comunidad de)	*	1,96	1,80	1,86	2,15	2,31	1,77	2,10	1,85	*	*	*	<b>1,92</b>
	País Vasco	*	1,34	0,86	1,56	1,52	2,11	1,67	1,44	1,66	*	*	*	<b>1,52</b>
	Resto de España	1,33	1,78	1,60	1,42	1,56	1,92	2,03	1,92	1,66	1,73	1,60	1,85	<b>1,76</b>
	<b>Total</b>	<b>1,33</b>	<b>1,78</b>	<b>1,60</b>	<b>1,42</b>	<b>1,56</b>	<b>1,92</b>	<b>2,03</b>	<b>1,92</b>	<b>1,66</b>	<b>1,73</b>	<b>1,60</b>	<b>1,85</b>	<b>1,76</b>
EXTRANJEROS	Alemania	*	*	1,85	2,62	1,14	*	*	2,37	*	*	*	<b>1,76</b>	
	Francia	*	2,16	*	1,18	1,97	1,96	2,11	1,70	*	*	*	<b>1,81</b>	
	Italia	*	*	*	*	1,50	1,94	*	1,44	*	*	*	<b>1,57</b>	
	Portugal	*	*	1,37	*	1,09	1,65	*	1,74	*	*	*	<b>1,41</b>	
	Reino Unido	1,50	1,08	*	2,41	2,14	2,55	2,52	2,24	2,18	*	*	<b>2,24</b>	
	Resto Unión Europea	*	*	1,54	2,39	2,56	2,13	2,64	2,15	*	*	*	<b>2,29</b>	
	Resto Europa	*	*	3,26	1,87	2,64	2,79	*	*	*	*	*	<b>2,47</b>	
	América	*	2,34	1,70	2,43	2,36	2,05	2,44	1,33	*	*	*	<b>2,22</b>	
	Resto del mundo	*	*	2,02	*	2,37	*	*	2,37	*	*	*	<b>1,87</b>	
	<b>Total</b>	<b>1,99</b>	<b>1,40</b>	<b>1,99</b>	<b>2,28</b>	<b>2,12</b>	<b>2,06</b>	<b>2,25</b>	<b>1,97</b>	<b>2,10</b>	*	*	<b>2,10</b>	

GRADO DE OCUPACIÓN Y ESTANCIA MEDIA



Clasificación según categoría

VIAJEROS		ENE	FEB	MAR	ABR	MAY	JUN	JUL	AGO	SEP	OCT	NOV	DIC	Anual	ENE	FEB	MAR	ABR	MAY	JUN	JUL	AGO	SEP	OCT	NOV	DIC	Anual	PERNOCTACIONES
CATEGORÍA	Estrellas de oro	*	*	*	*	*	*	*	*	*	*	*	*	*	*	*	*	*	*	*	*	*	*	*	*	*	*	Estrellas de oro
	Estrellas de plata	*	*	*	*	*	*	*	*	*	*	*	*	*	*	*	*	*	*	*	*	*	*	*	*	*	*	Estrellas de plata
	<b>Total</b>	<b>3.704</b>	<b>5.246</b>	<b>4.319</b>	<b>5.695</b>	<b>8.562</b>	<b>13.246</b>	<b>8.680</b>	<b>5.509</b>	<b>3.511</b>	<b>1.833</b>	<b>61.193</b>	<b>5.990</b>	<b>7.449</b>	<b>7.234</b>	<b>11.645</b>	<b>17.553</b>	<b>25.671</b>	<b>15.479</b>	<b>9.734</b>	<b>5.682</b>	<b>3.352</b>	<b>111.353</b>	<b>Total</b>				
ESTANCIA MEDIA (días)		ENE	FEB	MAR	ABR	MAY	JUN	JUL	AGO	SEP	OCT	NOV	DIC	Anual	ENE	FEB	MAR	ABR	MAY	JUN	JUL	AGO	SEP	OCT	NOV	DIC	Anual	GRADO DE OCUPACION
CATEGORÍA	Estrellas de oro	*	*	*	*	*	*	*	*	*	*	*	*	*	*	*	*	*	*	*	*	*	*	*	*	*	*	Estrellas de oro
	Estrellas de plata	*	*	*	*	*	*	*	*	*	*	*	*	*	*	*	*	*	*	*	*	*	*	*	*	*	*	Estrellas de plata
	<b>Total</b>	<b>1,62</b>	<b>1,42</b>	<b>1,67</b>	<b>2,04</b>	<b>2,05</b>	<b>1,94</b>	<b>1,78</b>	<b>1,77</b>	<b>1,62</b>	<b>1,83</b>	<b>1,82</b>	<b>24,34</b>	<b>30,08</b>	<b>26,51</b>	<b>37,88</b>	<b>53,21</b>	<b>74,03</b>	<b>47,26</b>	<b>33,19</b>	<b>19,83</b>	<b>25,08</b>	<b>37,95</b>	<b>Total</b>				
ESTABLECIMIENTOS ABIERTOS		ENE	FEB	MAR	ABR	MAY	JUN	JUL	AGO	SEP	OCT	NOV	DIC	Anual	ENE	FEB	MAR	ABR	MAY	JUN	JUL	AGO	SEP	OCT	NOV	DIC	Anual	PLAZAS
CATEGORÍA	Estrellas de oro	*	*	*	*	*	*	*	*	*	*	*	*	*	*	*	*	*	*	*	*	*	*	*	*	*	*	Estrellas de oro
	Estrellas de plata	*	*	*	*	*	*	*	*	*	*	*	*	*	*	*	*	*	*	*	*	*	*	*	*	*	*	Estrellas de plata
	<b>Total</b>	<b>18</b>	<b>22</b>	<b>23</b>	<b>25</b>	<b>28</b>	<b>27</b>	<b>29</b>	<b>23</b>	<b>24</b>	<b>16</b>	<b>22</b>	<b>790</b>	<b>822</b>	<b>877</b>	<b>1.020</b>	<b>1.049</b>	<b>1.088</b>	<b>1.089</b>	<b>932</b>	<b>950</b>	<b>431</b>	<b>795</b>	<b>Total</b>				

(1) Se consideran oro los siguientes establecimientos: hotel, hotel-apartamento, hotel-residencia, motel, parador nacional y residencia-apartamento.  
 (2) Se consideran plata los siguientes establecimientos: hostel, hostel general, hostel especial, pensión, ciudad de vacaciones, fonda, casa de huéspedes y otros.  
 (\*) secreto estadístico

# SAJA NANSA

## Clasificación según procedencia

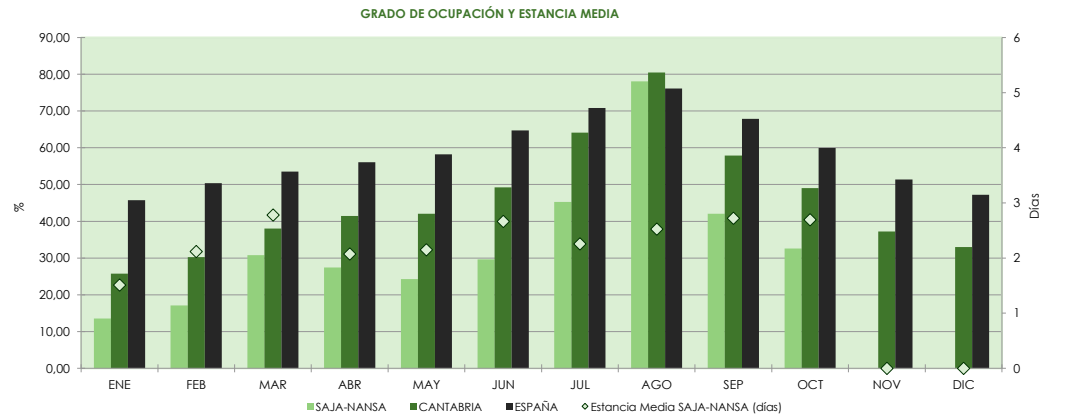
VIAJEROS		ENE	FEB	MAR	ABR	MAY	JUN	JUL	AGO	SEP	OCT	NOV	DIC	Anual	ENE	FEB	MAR	ABR	MAY	JUN	JUL	AGO	SEP	OCT	NOV	DIC	Anual	PERNOCTACIONES	
ESPAÑOLES	Andalucía	19	*	137	511	284	243	837	1.345	564	46	*	32	<b>4.186</b>	22	60	468	1.153	1.022	960	1.321	4.521	1.321	871	778	46	<b>12.543</b>	Andalucía	ESPAÑOLES
	Asturias (Principado de)	232	80	113	208	142	254	288	178	210	193	*	*	<b>2.013</b>	489	277	233	368	301	411	368	216	575	275	337	66	<b>3.915</b>	Asturias (Principado de)	
	Cantabria	646	*	116	347	275	184	375	1.688	490	434	*	297	<b>5.354</b>	802	571	202	503	349	502	685	3.366	868	794	284	538	<b>9.463</b>	Cantabria	
	Castilla y León	235	*	299	590	353	453	1.482	1.643	986	513	*	*	<b>7.009</b>	358	574	1.362	1.386	694	918	3.036	3.331	1.754	1.142	314	625	<b>15.493</b>	Castilla y León	
	Cataluña	44	*	105	112	206	229	538	1.082	302	106	*	*	<b>2.847</b>	89	151	429	338	462	1.201	974	3.294	841	305	348	41	<b>8.473</b>	Cataluña	
	Galicia	54	*	220	40	258	248	85	839	288	175	*	*	<b>2.286</b>	72	73	447	96	412	442	83	1.237	1.288	227	49	50	<b>4.476</b>	Galicia	
	Madrid (Comunidad de)	185	*	607	703	423	520	1.573	2.352	1.336	171	*	115	<b>8.236</b>	290	631	1.033	1.483	1.870	1.448	3.808	6.391	3.963	870	745	485	<b>23.016</b>	Madrid (Comunidad de)	
	País Vasco	278	*	242	510	407	338	764	1.211	374	313	*	201	<b>5.012</b>	442	361	693	749	650	956	1.201	1.856	551	679	426	527	<b>9.090</b>	País Vasco	
	Resto de España	39	*	498	559	447	615	1.176	3.008	647	217	*	69	<b>7.491</b>	70	120	1.211	1.191	976	1.779	2.964	7.972	2.012	878	333	226	<b>19.731</b>	Resto de España	
<b>Total</b>	<b>1.731</b>	<b>1.244</b>	<b>2.337</b>	<b>3.579</b>	<b>2.796</b>	<b>3.084</b>	<b>7.118</b>	<b>13.348</b>	<b>5.197</b>	<b>2.168</b>		<b>869</b>	<b>964</b>	<b>44.435</b>	<b>2.633</b>	<b>2.818</b>	<b>6.078</b>	<b>7.267</b>	<b>6.735</b>	<b>8.617</b>	<b>14.438</b>	<b>32.184</b>	<b>13.171</b>	<b>6.042</b>	<b>3.613</b>	<b>2.603</b>	<b>106.199</b>	<b>Total</b>	
EXTRANJEROS	Alemania	*	*	18	52	129	210	800	668	582	362	*	*	<b>2.831</b>	*	*	32	49	252	1.213	4.154	3.931	3.318	1.338	*	*	<b>14.301</b>	Alemania	EXTRANJEROS
	Francia	*	*	144	212	87	361	466	*	115	*	*	*	<b>1.429</b>	*	*	197	205	120	711	1.534	118	128	*	*	*	<b>3.024</b>	Francia	
	Italia	*	*	*	10	*	31	147	*	*	*	*	*	<b>252</b>	*	*	*	45	*	*	46	155	*	*	*	*	<b>278</b>	Italia	
	Portugal	*	*	*	24	20	*	41	14	*	26	*	*	<b>165</b>	*	*	*	*	*	*	*	67	22	*	*	69	<b>259</b>	Portugal	
	Reino Unido	*	*	348	248	116	256	30	470	177	*	*	*	<b>1.689</b>	*	*	1.698	1.142	388	368	32	831	273	99	*	*	<b>4.844</b>	Reino Unido	
	Resto Unión Europea	*	*	53	139	219	330	505	280	165	*	*	21	<b>1.742</b>	*	*	56	159	255	581	783	699	245	*	*	64	<b>2.875</b>	Resto Unión Europea	
	Resto Europa	12	*	*	*	21	*	421	55	106	*	*	*	<b>644</b>	28	*	*	*	23	*	944	66	158	34	*	*	<b>1.272</b>	Resto Europa	
	América	*	*	11	70	224	153	167	178	68	130	*	*	<b>1.012</b>	*	*	*	*	252	199	255	246	63	128	*	*	<b>1.239</b>	América	
	Resto del mundo	55	188	204	62	131	51	39	422	38	200	*	*	<b>1.409</b>	55	233	408	93	196	*	44	896	40	447	*	*	<b>2.494</b>	Resto del mundo	
<b>Total</b>	<b>72</b>	<b>204</b>	<b>654</b>	<b>784</b>	<b>1.081</b>	<b>1.110</b>	<b>2.394</b>	<b>2.699</b>	<b>1.195</b>	<b>899</b>		<b>41</b>	<b>41</b>	<b>11.174</b>	<b>88</b>	<b>250</b>	<b>2.233</b>	<b>1.778</b>	<b>1.598</b>	<b>2.567</b>	<b>7.037</b>	<b>8.380</b>	<b>4.242</b>	<b>2.227</b>	<b>42</b>	<b>144</b>	<b>30.587</b>	<b>Total</b>	

ESTANCIA MEDIA (días)		ENE	FEB	MAR	ABR	MAY	JUN	JUL	AGO	SEP	OCT	NOV	DIC	Anual
ESPAÑOLES	Andalucía	1,16	*	3,41	2,26	3,60	3,95	1,58	3,36	2,34	19,02	*	1,42	<b>3,00</b>
	Asturias (Principado de)	2,11	3,45	2,05	1,77	2,12	1,62	1,28	1,21	2,74	1,42	*	*	<b>1,94</b>
	Cantabria	1,24	*	1,74	1,45	1,27	2,73	1,83	1,99	1,77	1,83	*	*	<b>1,77</b>
	Castilla y León	1,52	*	4,56	2,35	1,97	2,03	2,05	2,03	1,78	2,22	*	*	<b>2,21</b>
	Cataluña	2,05	*	4,07	3,03	2,24	5,24	1,81	3,04	2,78	2,89	*	*	<b>2,98</b>
	Galicia	1,33	*	2,04	2,38	1,60	1,79	0,97	1,47	4,47	1,30	*	*	<b>1,96</b>
	Madrid (Comunidad de)	1,57	*	1,70	2,11	4,42	2,79	2,42	2,72	2,97	5,08	*	4,23	<b>2,79</b>
	País Vasco	1,59	*	2,86	1,47	1,60	2,83	1,57	1,53	1,47	2,17	*	*	<b>1,81</b>
	Resto de España	1,79	*	2,43	2,13	2,18	2,89	2,52	2,65	3,11	4,04	*	*	<b>2,63</b>
<b>Total</b>	<b>1,52</b>	<b>2,27</b>	<b>2,60</b>	<b>2,03</b>	<b>2,41</b>	<b>2,79</b>	<b>2,03</b>	<b>2,41</b>	<b>2,53</b>	<b>2,79</b>		<b>4,16</b>	<b>2,70</b>	<b>2,39</b>
EXTRANJEROS	Alemania	*	*	1,85	0,96	1,96	5,77	5,19	5,88	5,71	3,70	*	*	<b>5,05</b>
	Francia	*	*	1,37	0,97	1,38	1,97	3,29	*	1,11	*	*	*	<b>2,12</b>
	Italia	*	*	*	*	*	1,50	1,06	*	*	*	*	*	<b>1,10</b>
	Portugal	*	*	*	*	*	1,65	1,65	*	*	*	*	*	<b>1,57</b>
	Reino Unido	*	*	4,89	4,61	3,36	1,44	1,10	1,77	1,54	*	*	*	<b>2,87</b>
	Resto Unión Europea	*	*	1,06	1,15	1,17	1,76	1,55	2,49	1,48	*	*	3,00	<b>1,65</b>
	Resto Europa	2,35	*	*	*	1,09	*	2,24	1,21	1,49	*	*	*	<b>1,98</b>
	América	*	*	*	*	1,13	1,30	1,52	1,39	0,93	0,99	*	*	<b>1,22</b>
	Resto del mundo	1,00	1,24	2,00	1,51	1,50	*	1,14	2,12	1,06	2,24	*	*	<b>1,77</b>
<b>Total</b>	<b>1,22</b>	<b>1,23</b>	<b>3,42</b>	<b>2,27</b>	<b>1,48</b>	<b>2,31</b>	<b>2,94</b>	<b>3,11</b>	<b>3,55</b>	<b>2,48</b>		<b>1,03</b>	<b>3,47</b>	<b>2,74</b>

## Clasificación según categoría

VIAJEROS		ENE	FEB	MAR	ABR	MAY	JUN	JUL	AGO	SEP	OCT	NOV	DIC	Anual	ENE	FEB	MAR	ABR	MAY	JUN	JUL	AGO	SEP	OCT	NOV	DIC	Anual	PERNOCTACIONES	
CATEGORÍA	Estrellas de oro	*	*	*	4.128	3.793	3.658	6.491	9.786	4.504	*	*	*	<b>42.671</b>	*	*	*	8.450	8.141	10.465	15.995	23.372	13.205	*	*	*	<b>105.695</b>	Estrellas de oro	CATEGORÍA
	Estrellas de plata	*	*	*	235	84	536	3.021	6.261	1.887	*	*	*	<b>12.937</b>	*	*	*	594	192	718	5.481	17.192	4.209	*	*	*	<b>31.090</b>	Estrellas de plata	
	<b>Total</b>	<b>1.803</b>	<b>1.448</b>	<b>2.991</b>	<b>4.363</b>	<b>3.876</b>	<b>4.194</b>	<b>9.512</b>	<b>16.047</b>	<b>6.391</b>	<b>3.067</b>			<b>55.608</b>	<b>2.721</b>	<b>3.068</b>	<b>8.312</b>	<b>9.045</b>	<b>8.333</b>	<b>11.183</b>	<b>21.475</b>	<b>40.564</b>	<b>17.413</b>	<b>8.268</b>		<b>136.785</b>	<b>Total</b>		
ESTANCIA MEDIA (días)		ENE	FEB	MAR	ABR	MAY	JUN	JUL	AGO	SEP	OCT	NOV	DIC	Anual	ENE	FEB	MAR	ABR	MAY	JUN	JUL	AGO	SEP	OCT	NOV	DIC	Anual	GRADO DE OCUPACIÓN	
CATEGORÍA	Estrellas de oro	*	*	*	2,05	2,15	2,86	2,46	2,39	2,93	*	*	*	<b>2,48</b>	*	*	*	34,37	32,95	42,19	54,70	79,01	51,68	*	*	*	<b>44,06</b>	Estrellas de oro	CATEGORÍA
	Estrellas de plata	*	*	*	2,53	2,29	1,34	1,81	2,75	2,23	*	*	*	<b>2,40</b>	*	*	*	7,10	2,00	5,57	30,11	76,86	26,58	*	*	*	<b>25,05</b>	Estrellas de plata	
	<b>Total</b>	<b>1,51</b>	<b>2,12</b>	<b>2,78</b>	<b>2,07</b>	<b>2,15</b>	<b>2,67</b>	<b>2,26</b>	<b>2,53</b>	<b>2,72</b>	<b>2,70</b>			<b>2,46</b>	<b>13,55</b>	<b>17,11</b>	<b>30,75</b>	<b>27,44</b>	<b>24,28</b>	<b>29,66</b>	<b>45,26</b>	<b>78,08</b>	<b>42,08</b>	<b>32,59</b>		<b>37,58</b>	<b>Total</b>		
ESTABLECIMIENTOS ABIERTOS		ENE	FEB	MAR	ABR	MAY	JUN	JUL	AGO	SEP	OCT	NOV	DIC	Anual	ENE	FEB	MAR	ABR	MAY	JUN	JUL	AGO	SEP	OCT	NOV	DIC	Anual	PLAZAS	
CATEGORÍA	Estrellas de oro	*	*	*	13	13	14	16	16	14	*	*	*	<b>10</b>	*	*	*	819	797	822	920	927	851	*	*	*	<b>451</b>	Estrellas de oro	CATEGORÍA
	Estrellas de plata	*	*	*	18	19	25	33	35	27	*	*	*	<b>19</b>	*	*	*	279	310	430	587	722	528	*	*	*	<b>339</b>	Estrellas de plata	
	<b>Total</b>	<b>18</b>	<b>18</b>	<b>27</b>	<b>31</b>	<b>32</b>	<b>39</b>	<b>49</b>	<b>51</b>	<b>41</b>	<b>20</b>			<b>29</b>	<b>648</b>	<b>640</b>	<b>870</b>	<b>1.098</b>	<b>1.107</b>	<b>1.252</b>	<b>1.508</b>	<b>1.648</b>	<b>1.378</b>	<b>817</b>		<b>990</b>	<b>Total</b>		

(1) Se consideran oro los siguientes establecimientos: hotel, hotel-apartamento, hotel-residencia, motel, parador nacional y residencia-apartamento.  
 (2) Se consideran plata los siguientes establecimientos: hostel, hostel general, hostel especial, pensión, ciudad de vacaciones, fonda, casa de huéspedes y otros.  
 (\*) secreto estadístico





# SANTANDER

## Clasificación según procedencia

VIAJEROS		ENE	FEB	MAR	ABR	MAY	JUN	JUL	AGO	SEP	OCT	NOV	DIC	Anual	ENE	FEB	MAR	ABR	MAY	JUN	JUL	AGO	SEP	OCT	NOV	DIC	Anual	PERNOCTACIONES	
ESPAÑOLES	Andalucía	1.670	2.353	2.620	2.707	3.490	2.698	4.247	4.144	3.595	3.119	2.452	2.349	<b>35.443</b>	3.524	3.878	5.096	4.999	8.232	5.731	10.764	12.280	11.352	7.314	6.125	4.246	<b>83.541</b>	Andalucía	ESPAÑOLES
	Asturias (Principado de)	1.257	1.640	1.486	1.745	1.736	1.555	1.612	922	1.755	1.433	1.486	1.402	<b>18.029</b>	1.851	2.226	2.435	2.741	2.242	2.198	2.827	2.192	1.947	2.336	2.205	2.916	<b>28.615</b>	Asturias (Principado de)	
	Cantabria	2.526	2.107	1.972	1.878	1.593	2.676	1.377	1.598	1.608	2.220	1.572	2.308	<b>23.434</b>	4.130	2.822	2.759	2.522	2.480	4.374	2.297	3.908	2.525	4.097	2.345	3.089	<b>37.349</b>	Cantabria	
	Castilla y León	1.801	1.840	2.947	5.199	3.308	5.081	6.473	5.676	4.406	4.035	2.326	2.339	<b>45.432</b>	2.513	2.644	4.615	9.122	5.927	8.583	12.898	13.394	8.633	6.862	3.889	3.887	<b>82.967</b>	Castilla y León	
	Cataluña	1.641	1.623	2.589	2.593	2.949	3.078	2.311	5.499	3.966	3.058	1.779	1.745	<b>32.832</b>	2.965	3.683	6.038	6.380	5.285	7.265	4.731	12.233	9.313	7.209	3.126	3.658	<b>71.884</b>	Cataluña	
	Galicia	1.185	1.444	2.672	1.945	1.934	1.545	1.764	1.488	1.501	2.233	1.433	1.036	<b>20.181</b>	1.516	2.664	5.491	3.784	3.669	2.509	2.770	2.898	2.818	3.856	2.509	1.991	<b>36.475</b>	Galicia	
	Madrid (Comunidad de)	4.024	4.287	8.124	9.174	7.508	9.308	10.432	11.331	8.315	9.126	6.522	5.371	<b>93.523</b>	6.874	7.336	17.808	17.864	15.167	20.089	31.684	45.228	17.547	18.017	13.394	13.477	<b>224.486</b>	Madrid (Comunidad de)	
	País Vasco	2.386	2.637	3.326	2.019	2.651	3.234	2.759	2.034	1.845	2.491	2.074	2.882	<b>30.336</b>	3.101	3.271	5.052	4.108	4.299	4.813	3.994	4.125	3.083	3.911	2.829	4.359	<b>46.945</b>	País Vasco	
Resto de España	2.417	2.647	5.308	4.977	5.360	5.876	7.573	9.170	6.589	4.816	4.101	3.961	<b>62.794</b>	5.313	4.565	11.809	12.400	11.974	14.364	18.857	26.821	14.637	11.162	9.190	8.172	<b>149.264</b>	Resto de España		
<b>Total</b>	<b>18.906</b>	<b>20.579</b>	<b>31.045</b>	<b>32.236</b>	<b>30.529</b>	<b>35.050</b>	<b>38.547</b>	<b>41.861</b>	<b>33.580</b>	<b>32.532</b>	<b>23.745</b>	<b>23.393</b>	<b>362.005</b>	<b>31.786</b>	<b>33.089</b>	<b>61.103</b>	<b>63.920</b>	<b>59.775</b>	<b>69.925</b>	<b>90.822</b>	<b>123.079</b>	<b>72.825</b>	<b>64.374</b>	<b>45.744</b>	<b>45.083</b>	<b>761.525</b>	<b>Total</b>		
EXTRANJEROS	Alemania	747	343	621	907	1.831	1.287	1.351	1.119	1.396	896	242	215	<b>10.953</b>	1.703	712	1.344	1.756	3.261	3.014	2.486	1.857	2.717	1.851	351	541	<b>21.593</b>	Alemania	EXTRANJEROS
	Francia	696	1.006	539	1.546	2.113	1.296	1.742	2.432	1.559	1.453	816	907	<b>16.105</b>	1.346	1.923	1.043	3.587	3.854	3.112	4.130	4.930	2.939	3.070	1.549	1.741	<b>33.223</b>	Francia	
	Italia	270	295	416	614	971	892	1.091	2.362	916	555	480	705	<b>9.569</b>	441	676	869	1.015	1.784	1.798	2.073	4.217	2.069	1.192	844	1.357	<b>18.335</b>	Italia	
	Portugal	79	204	469	418	278	113	573	723	393	513	299	276	<b>4.338</b>	189	653	917	670	410	176	785	951	498	928	398	790	<b>7.365</b>	Portugal	
	Reino Unido	855	649	1.137	2.132	3.584	3.887	2.269	2.598	4.898	3.496	1.025	693	<b>27.225</b>	1.421	1.063	1.788	3.144	7.512	8.163	4.315	4.980	7.823	6.962	1.430	1.143	<b>49.744</b>	Reino Unido	
	Resto Unión Europea	771	853	1.109	1.934	3.553	3.741	3.769	2.920	3.697	2.433	905	657	<b>26.343</b>	1.645	1.333	2.454	4.591	7.192	7.714	8.586	5.856	6.976	4.744	1.889	1.202	<b>54.180</b>	Resto Unión Europea	
	Resto Europa	244	240	290	361	540	732	1.007	699	558	545	203	239	<b>5.658</b>	605	446	614	732	858	1.688	1.969	1.750	1.367	1.137	401	336	<b>11.904</b>	Resto Europa	
	América	963	592	1.469	2.031	4.079	3.074	4.388	2.340	4.269	3.039	631	1.008	<b>27.882</b>	1.985	1.116	2.711	3.823	7.456	5.572	10.350	5.427	8.644	6.342	1.854	3.110	<b>58.389</b>	América	
Resto del mundo	596	914	1.132	1.076	2.107	2.697	2.364	2.047	1.804	2.390	1.033	954	<b>19.114</b>	1.190	1.560	2.522	2.179	4.082	4.659	4.363	4.225	3.434	4.486	2.057	1.902	<b>36.660</b>	Resto del mundo		
<b>Total</b>	<b>5.221</b>	<b>5.097</b>	<b>7.182</b>	<b>11.021</b>	<b>19.056</b>	<b>17.719</b>	<b>18.554</b>	<b>17.240</b>	<b>19.492</b>	<b>15.320</b>	<b>5.633</b>	<b>5.653</b>	<b>147.188</b>	<b>10.525</b>	<b>9.480</b>	<b>14.262</b>	<b>21.496</b>	<b>36.408</b>	<b>35.895</b>	<b>39.056</b>	<b>34.194</b>	<b>36.467</b>	<b>30.712</b>	<b>10.773</b>	<b>12.124</b>	<b>291.392</b>	<b>Total</b>		

ESTANCIA MEDIA (días)		ENE	FEB	MAR	ABR	MAY	JUN	JUL	AGO	SEP	OCT	NOV	DIC	Anual
ESPAÑOLES	Andalucía	2,11	1,65	1,94	1,85	2,36	2,12	2,53	2,96	3,16	2,34	2,50	1,81	<b>2,36</b>
	Asturias (Principado de)	1,47	1,36	1,64	1,57	1,58	1,41	1,75	2,38	1,66	1,36	1,57	1,57	<b>1,59</b>
	Cantabria	1,63	1,34	1,40	1,34	1,56	1,63	1,67	2,44	1,57	1,85	1,49	1,34	<b>1,59</b>
	Castilla y León	1,40	1,44	1,57	1,75	1,79	1,69	1,99	2,36	1,96	1,70	1,67	1,66	<b>1,83</b>
	Cataluña	1,81	2,27	2,33	2,46	1,79	2,36	2,05	2,22	2,35	2,36	1,76	2,10	<b>2,19</b>
	Galicia	1,28	1,84	2,05	1,95	1,90	1,62	1,57	1,95	1,88	1,73	1,75	1,92	<b>1,81</b>
	Madrid (Comunidad de)	1,71	1,71	2,19	1,95	2,02	2,16	3,04	3,99	2,11	1,97	2,05	2,51	<b>2,40</b>
	País Vasco	1,30	1,24	1,52	2,03	1,62	1,49	1,45	2,03	1,67	1,57	1,36	1,51	<b>1,55</b>
Resto de España	2,20	1,72	2,22	2,49	2,23	2,44	2,49	2,92	2,22	2,32	2,24	2,06	<b>2,38</b>	
<b>Total</b>	<b>1,68</b>	<b>1,61</b>	<b>1,97</b>	<b>1,98</b>	<b>1,96</b>	<b>2,00</b>	<b>2,36</b>	<b>2,94</b>	<b>2,17</b>	<b>1,98</b>	<b>1,93</b>	<b>1,93</b>	<b>2,10</b>	
EXTRANJEROS	Alemania	2,28	2,08	2,16	1,94	1,78	2,34	1,84	1,66	1,95	2,07	1,45	2,52	<b>1,97</b>
	Francia	1,93	1,91	1,93	2,32	1,82	2,40	2,37	2,03	1,89	2,11	1,90	1,92	<b>2,06</b>
	Italia	1,63	2,29	2,09	1,65	1,84	2,01	1,90	1,79	2,26	2,15	1,76	1,93	<b>1,92</b>
	Portugal	2,38	3,20	1,96	1,60	1,47	1,56	1,37	1,31	1,27	1,81	1,33	2,87	<b>1,70</b>
	Reino Unido	1,66	1,64	1,57	1,47	2,10	2,10	1,90	1,92	1,60	1,99	1,40	1,65	<b>1,83</b>
	Resto Unión Europea	2,13	1,56	2,21	2,37	2,02	2,06	2,28	2,01	1,89	1,95	2,09	1,83	<b>2,06</b>
	Resto Europa	2,48	1,85	2,12	2,03	1,59	2,31	1,95	2,50	2,45	2,09	1,97	1,40	<b>2,10</b>
	América	2,06	1,88	1,85	1,88	1,83	1,81	2,36	2,32	2,02	2,09	2,94	3,08	<b>2,09</b>
Resto del mundo	2,00	1,71	2,23	2,02	1,94	1,73	1,85	2,06	1,90	1,88	1,99	1,99	<b>1,92</b>	
<b>Total</b>	<b>2,02</b>	<b>1,86</b>	<b>1,99</b>	<b>1,95</b>	<b>1,91</b>	<b>2,03</b>	<b>2,10</b>	<b>1,98</b>	<b>1,87</b>	<b>2,00</b>	<b>1,91</b>	<b>2,14</b>	<b>1,98</b>	

## Clasificación según categoría

VIAJEROS		ENE	FEB	MAR	ABR	MAY	JUN	JUL	AGO	SEP	OCT	NOV	DIC	Anual	ENE	FEB	MAR	ABR	MAY	JUN	JUL	AGO	SEP	OCT	NOV	DIC	Anual	PERNOCTACIONES	
CATEGORÍA	Estrellas de oro	19.483	22.320	32.976	36.847	41.702	45.303	47.159	47.731	45.240	40.646	26.547	26.406	<b>432.361</b>	35.029	37.655	63.158	72.789	82.478	90.768	105.303	127.389	91.696	81.523	49.526	50.611	<b>887.926</b>	Estrellas de oro	CATEGORÍA
	Estrellas de plata	4.644	3.356	5.251	6.410	7.883	7.466	9.943	11.370	7.833	7.206	2.831	2.641	<b>76.832</b>	7.282	4.914	12.207	12.627	13.705	15.052	24.575	29.884	17.595	13.564	6.991	6.596	<b>164.991</b>	Estrellas de plata	
	<b>Total</b>	<b>24.127</b>	<b>25.676</b>	<b>38.227</b>	<b>43.256</b>	<b>49.586</b>	<b>52.769</b>	<b>57.102</b>	<b>59.101</b>	<b>53.073</b>	<b>47.852</b>	<b>29.378</b>	<b>29.047</b>	<b>509.193</b>	<b>42.311</b>	<b>42.569</b>	<b>75.365</b>	<b>85.416</b>	<b>96.183</b>	<b>105.820</b>	<b>129.878</b>	<b>157.273</b>	<b>109.291</b>	<b>95.087</b>	<b>56.517</b>	<b>57.207</b>	<b>1.052.917</b>	<b>Total</b>	
ESTANCIA MEDIA (días)		ENE	FEB	MAR	ABR	MAY	JUN	JUL	AGO	SEP	OCT	NOV	DIC	Anual	ENE	FEB	MAR	ABR	MAY	JUN	JUL	AGO	SEP	OCT	NOV	DIC	Anual	GRADO DE OCUPACIÓN	
CATEGORÍA	Estrellas de oro	1,80	1,69	1,92	1,98	1,98	2,00	2,23	2,67	2,03	2,01	1,87	1,92	<b>2,05</b>	31,00	36,47	51,18	56,43	60,98	66,10	71,35	85,04	68,03	59,40	41,43	41,83	<b>57,24</b>	Estrellas de oro	CATEGORÍA
	Estrellas de plata	1,57	1,46	2,32	1,97	1,74	2,02	2,47	2,63	2,25	1,88	2,47	2,50	<b>2,15</b>	32,99	26,43	49,35	45,49	47,30	56,52	71,90	90,00	59,62	52,22	39,41	30,25	<b>53,02</b>	Estrellas de plata	
	<b>Total</b>	<b>1,75</b>	<b>1,66</b>	<b>1,97</b>	<b>1,97</b>	<b>1,94</b>	<b>2,01</b>	<b>2,27</b>	<b>2,66</b>	<b>2,06</b>	<b>1,99</b>	<b>1,92</b>	<b>1,97</b>	<b>2,07</b>	<b>31,32</b>	<b>34,94</b>	<b>50,87</b>	<b>54,50</b>	<b>58,57</b>	<b>64,54</b>	<b>71,46</b>	<b>85,94</b>	<b>66,52</b>	<b>58,26</b>	<b>41,17</b>	<b>40,07</b>	<b>56,54</b>	<b>Total</b>	
ESTABLECIMIENTOS ABIERTOS		ENE	FEB	MAR	ABR	MAY	JUN	JUL	AGO	SEP	OCT	NOV	DIC	Anual	ENE	FEB	MAR	ABR	MAY	JUN	JUL	AGO	SEP	OCT	NOV	DIC	Anual	PLAZAS	
CATEGORÍA	Estrellas de oro	26	26	30	33	34	35	38	38	35	33	29	26	<b>32</b>	3.631	3.674	3.950	4.264	4.332	4.543	4.670	4.676	4						

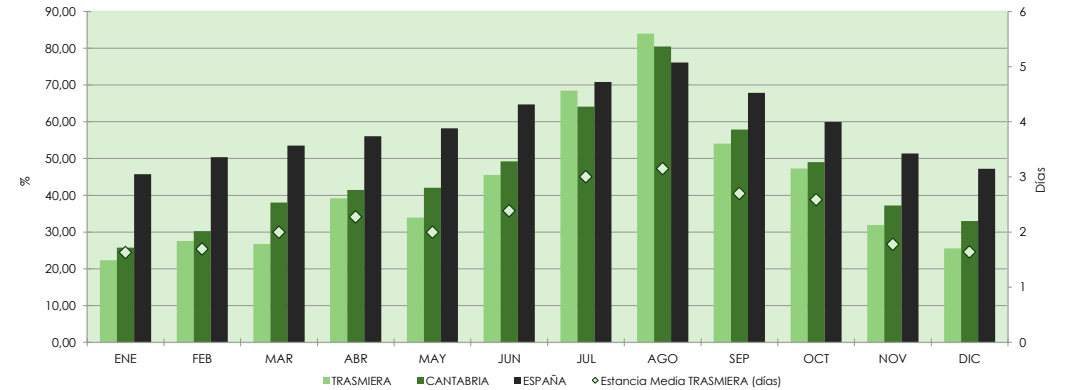
# TRASMIERA

## Clasificación según procedencia

VIAJEROS		ENE	FEB	MAR	ABR	MAY	JUN	JUL	AGO	SEP	OCT	NOV	DIC	Anual	ENE	FEB	MAR	ABR	MAY	JUN	JUL	AGO	SEP	OCT	NOV	DIC	Anual	PERNOCTACIONES	
ESPAÑOLES	Andalucía	125	404	964	1.425	493	2.038	913	2.086	1.687	1.036	247	64	<b>11.481</b>	138	879	3.358	4.320	1.892	7.057	5.377	7.138	6.718	2.817	324	70	<b>40.088</b>	Andalucía	ESPAÑOLES
	Asturias (Principado de)	577	672	1.428	1.582	1.683	1.268	1.197	1.061	1.105	1.402	973	988	<b>13.939</b>	1.097	1.238	2.782	2.748	3.042	2.907	2.780	2.779	1.822	3.448	1.735	1.666	<b>28.043</b>	Asturias (Principado de)	
	Cantabria	573	600	533	489	2.333	1.464	1.162	724	2.123	1.162	428	493	<b>12.084</b>	826	825	674	567	3.519	2.436	3.596	3.668	3.698	1.671	522	511	<b>22.512</b>	Cantabria	
	Castilla y León	588	1.387	1.206	2.665	2.373	3.005	6.851	8.234	3.499	1.756	1.609	502	<b>33.674</b>	965	2.761	2.127	5.046	4.112	6.322	17.585	25.572	9.186	3.139	3.464	828	<b>81.107</b>	Castilla y León	
	Cataluña	255	90	216	530	522	833	3.584	4.200	1.247	1.605	475	122	<b>13.678</b>	453	141	703	1.249	1.067	1.915	11.430	11.462	3.028	4.471	906	295	<b>37.121</b>	Cataluña	
	Galicia	244	234	401	668	1.215	686	950	1.377	892	1.318	427	223	<b>8.634</b>	540	351	792	1.377	2.277	1.835	2.706	3.711	1.510	2.402	947	434	<b>18.881</b>	Galicia	
	Madrid (Comunidad de)	327	475	1.069	1.808	1.454	2.882	7.571	11.274	3.506	1.239	1.611	849	<b>34.065</b>	585	967	2.454	4.284	2.955	8.117	28.725	40.884	10.210	4.421	3.931	1.398	<b>108.932</b>	Madrid (Comunidad de)	
	País Vasco	1.560	2.035	3.082	4.768	2.560	4.933	4.536	5.340	5.345	2.785	3.843	2.885	<b>43.670</b>	2.170	2.693	4.562	10.322	2.940	7.631	9.653	15.050	8.099	4.162	5.033	5.083	<b>77.397</b>	País Vasco	
Resto de España	556	530	1.099	2.954	2.387	3.110	7.707	9.975	4.245	3.594	760	913	<b>37.830</b>	1.038	1.059	2.631	8.398	6.867	8.524	23.375	32.193	17.309	13.610	1.440	1.230	<b>117.674</b>	Resto de España		
<b>Total</b>	<b>4.804</b>	<b>6.426</b>	<b>9.998</b>	<b>16.887</b>	<b>15.020</b>	<b>20.219</b>	<b>34.472</b>	<b>44.269</b>	<b>23.649</b>	<b>15.897</b>	<b>10.374</b>	<b>7.039</b>	<b>209.055</b>	<b>7.812</b>	<b>10.915</b>	<b>20.084</b>	<b>38.312</b>	<b>28.669</b>	<b>46.744</b>	<b>105.228</b>	<b>142.455</b>	<b>61.579</b>	<b>40.140</b>	<b>18.304</b>	<b>11.515</b>	<b>531.756</b>	<b>Total</b>		
EXTRANJEROS	Alemania	19	*	*	47	268	297	962	471	402	127	*	*	<b>2.650</b>	64	*	*	106	762	835	2.494	995	732	225	65	*	<b>6.334</b>	Alemania	
	Francia	14	53	58	301	237	595	590	814	131	108	94	103	<b>3.098</b>	*	*	121	734	481	1.473	1.733	1.827	306	209	165	161	<b>7.313</b>	Francia	
	Italia	12	*	11	93	68	192	258	487	59	16	25	*	<b>1.225</b>	*	*	*	193	130	555	557	1.254	106	20	28	*	<b>2.886</b>	Italia	
	Portugal	42	16	62	237	67	539	113	92	54	43	276	29	<b>1.570</b>	63	31	70	447	77	1.655	151	117	91	97	782	34	<b>3.616</b>	Portugal	
	Reino Unido	*	20	*	421	1.235	1.006	782	333	1.133	612	*	*	<b>5.558</b>	*	*	*	1.296	3.524	3.277	1.945	1.277	6.596	3.074	*	*	<b>21.028</b>	Reino Unido	
	Resto Unión Europea	53	58	44	150	308	751	1.175	720	664	136	171	25	<b>4.253</b>	77	74	61	249	897	1.900	3.750	1.663	1.187	207	226	73	<b>10.362</b>	Resto Unión Europea	
	Resto Europa	12	10	17	125	175	203	370	168	537	28	107	52	<b>1.805</b>	*	*	42	269	253	512	995	477	1.509	29	128	132	<b>4.370</b>	Resto Europa	
	América	*	38	46	26	419	189	381	119	164	85	54	*	<b>1.534</b>	23	90	82	70	465	431	1.033	286	258	131	*	*	<b>2.982</b>	América	
Resto del mundo	*	*	*	123	424	495	722	911	712	192	40	65	<b>3.702</b>	*	*	*	198	1.193	1.108	1.848	2.216	1.883	492	61	91	<b>9.111</b>	Resto del mundo		
<b>Total</b>	<b>175</b>	<b>226</b>	<b>251</b>	<b>1.524</b>	<b>3.201</b>	<b>4.267</b>	<b>5.352</b>	<b>4.115</b>	<b>3.855</b>	<b>1.346</b>	<b>796</b>	<b>284</b>	<b>25.393</b>	<b>307</b>	<b>350</b>	<b>414</b>	<b>3.561</b>	<b>7.782</b>	<b>11.745</b>	<b>14.506</b>	<b>10.110</b>	<b>12.668</b>	<b>4.484</b>	<b>1.568</b>	<b>506</b>	<b>68.002</b>	<b>Total</b>		

ESTANCIA MEDIA (días)		ENE	FEB	MAR	ABR	MAY	JUN	JUL	AGO	SEP	OCT	NOV	DIC	Anual
ESPAÑOLES	Andalucía	1,11	2,18	3,48	3,03	3,84	3,46	5,89	3,42	3,98	2,72	1,31	1,10	<b>3,49</b>
	Asturias (Principado de)	1,90	1,84	1,95	1,74	1,81	2,29	2,32	2,62	1,65	2,46	1,78	1,69	<b>2,01</b>
	Cantabria	1,44	1,38	1,26	1,16	1,51	1,66	3,09	5,07	1,74	1,44	1,22	1,04	<b>1,86</b>
	Castilla y León	1,64	1,99	1,76	1,89	1,73	2,10	2,57	3,11	2,63	1,79	2,15	1,65	<b>2,41</b>
	Cataluña	1,77	1,57	3,26	2,36	2,04	2,30	3,19	2,73	2,43	2,79	1,91	2,41	<b>2,71</b>
	Galicia	2,22	1,50	1,98	2,06	1,87	2,68	2,85	2,70	1,69	1,82	2,22	1,94	<b>2,19</b>
	Madrid (Comunidad de)	1,79	2,04	2,30	2,37	2,03	2,82	3,79	3,63	2,91	3,57	2,44	1,65	<b>3,20</b>
	País Vasco	1,39	1,32	1,48	2,17	1,15	1,55	2,13	2,82	1,52	1,49	1,31	1,76	<b>1,77</b>
Resto de España	1,87	2,00	2,39	2,84	2,88	2,74	3,03	3,23	4,08	3,79	1,89	1,35	<b>3,11</b>	
<b>Total</b>	<b>1,63</b>	<b>1,70</b>	<b>2,01</b>	<b>2,27</b>	<b>1,91</b>	<b>2,31</b>	<b>3,05</b>	<b>3,22</b>	<b>2,60</b>	<b>2,52</b>	<b>1,76</b>	<b>1,64</b>	<b>2,54</b>	
EXTRANJEROS	Alemania	3,45	*	*	2,22	2,84	2,81	2,59	2,11	1,82	1,77	*	*	<b>2,39</b>
	Francia	*	*	2,10	2,43	2,03	2,48	2,94	2,24	2,33	1,93	1,75	1,57	<b>2,36</b>
	Italia	*	*	*	2,08	1,91	2,89	2,16	2,58	1,79	1,31	1,10	*	<b>2,36</b>
	Portugal	1,50	1,89	1,13	1,89	1,16	3,07	1,34	1,27	1,70	2,25	2,84	1,16	<b>2,30</b>
	Reino Unido	*	*	*	3,08	2,85	3,26	2,49	3,83	5,82	5,02	*	*	<b>3,78</b>
	Resto Unión Europea	1,44	1,28	1,39	1,66	2,91	2,53	3,19	2,31	1,79	1,53	1,33	2,97	<b>2,44</b>
	Resto Europa	*	*	2,46	2,16	1,45	2,52	2,69	2,83	2,81	1,03	1,19	2,53	<b>2,42</b>
	América	*	2,38	1,77	2,67	1,11	2,28	2,72	2,40	1,57	1,55	*	*	<b>1,94</b>
Resto del mundo	*	*	*	1,61	2,81	2,24	2,56	2,43	2,65	1,54	1,39	2,46	<b>2,46</b>	
<b>Total</b>	<b>1,75</b>	<b>1,55</b>	<b>1,65</b>	<b>2,34</b>	<b>2,43</b>	<b>2,75</b>	<b>2,71</b>	<b>2,46</b>	<b>3,29</b>	<b>3,33</b>	<b>1,97</b>	<b>1,78</b>	<b>2,68</b>	

GRADO DE OCUPACIÓN Y ESTANCIA MEDIA



## Clasificación según categoría

VIAJEROS		ENE	FEB	MAR	ABR	MAY	JUN	JUL	AGO	SEP	OCT	NOV	DIC	Anual	ENE	FEB	MAR	ABR	MAY	JUN	JUL	AGO	SEP	OCT	NOV	DIC	Anual	PERNOCTACIONES	
CATEGORÍA	Estrellas de oro	*	*	8.939	15.754	16.812	22.116	31.619	38.418	22.912	16.021	9.616	*	<b>198.789</b>	*	*	17.792	33.912	33.906	54.274	92.742	121.641	61.148	41.678	16.196	*	<b>499.498</b>	Estrellas de oro	CATEGORÍA
	Estrellas de plata	*	*	1.311	2.657	1.410	2.370	8.204	9.966	4.592	1.222	1.554	*	<b>35.659</b>	*	*	2.705	7.961	2.546	4.216	26.993	30.924	13.099	2.946	3.676	*	<b>100.260</b>	Estrellas de plata	
	<b>Total</b>	<b>4.979</b>	<b>6.652</b>	<b>10.249</b>	<b>18.411</b>	<b>18.222</b>	<b>24.486</b>	<b>39.824</b>	<b>48.384</b>	<b>27.504</b>	<b>17.244</b>	<b>11.170</b>	<b>7.323</b>	<b>234.448</b>	<b>8.119</b>	<b>11.265</b>	<b>20.497</b>	<b>41.873</b>	<b>36.452</b>	<b>58.490</b>	<b>119.734</b>	<b>152.565</b>	<b>74.247</b>	<b>44.624</b>	<b>19.872</b>	<b>12.021</b>	<b>599.758</b>	<b>Total</b>	
ESTANCIA MEDIA (días)		ENE	FEB	MAR	ABR	MAY	JUN	JUL	AGO	SEP	OCT	NOV	DIC	Anual	ENE	FEB	MAR	ABR	MAY	JUN	JUL	AGO	SEP	OCT	NOV	DIC	Anual	GRADO DE OCUPACION	
CATEGORÍA	Estrellas de oro	*	*	1,99	2,15	2,02	2,45	2,93	3,17	2,67	2,60	1,68	*	<b>2,51</b>	*	*	29,50	41,46	39,19	50,61	71,27	87,40	59,87	54,29	36,23	*	<b>55,15</b>	Estrellas de oro	CATEGORÍA
	Estrellas de plata	*	*	2,06	3,00	1,81	1,78	3,29	3,10	2,85	2,41	2,37	*	<b>2,81</b>	*	*	16,64	31,69	12,18	19,94	60,32	72,68	37,23	16,68	20,95	*	<b>34,76</b>	Estrellas de plata	
	<b>Total</b>	<b>1,63</b>	<b>1,69</b>	<b>2,00</b>	<b>2,27</b>	<b>2,00</b>	<b>2,39</b>	<b>3,01</b>	<b>3,15</b>	<b>2,70</b>	<b>2,59</b>	<b>1,78</b>	<b>1,64</b>	<b>2,56</b>	<b>22,31</b>	<b>27,56</b>	<b>26,77</b>	<b>39,16</b>	<b>33,93</b>	<b>45,56</b>	<b>68,47</b>	<b>83,95</b>	<b>54,07</b>	<b>47,25</b>	<b>31,92</b>	<b>25,52</b>	<b>50,22</b>	<b>Total</b>	
ESTABLECIMIENTOS ABIERTOS		ENE	FEB	MAR	ABR	MAY	JUN	JUL	AGO	SEP	OCT	NOV	DIC	Anual	ENE	FEB	MAR	ABR	MAY	JUN	JUL	AGO	SEP	OCT	NOV	DIC	Anual	PLAZAS	
CATEGORÍA	Estrellas de oro	*	*	20	33	34	43	54	52	39	23	14	*	<b>28</b>	*	*	1.887	2.693	2.754	3.406	4.063	4.009	3.141	2.330	1.424	*	<b>2.350</b>	Estrellas de oro	CATEGORÍA
	Estrellas de plata	*	*	27	34	28	35	49	50	35	27	26	*	<b>32</b>	*	*	521	835	675	701	1.437	1.352	1.171	569	585	*	<b>786</b>	Estrellas de plata	
	<b>Total</b>	<b>34</b>	<b>36</b>	<b>47</b>	<b>67</b>	<b>62</b>	<b>79</b>	<b>102</b>	<b>102</b>	<b>74</b>	<b>50</b>	<b>40</b>	<b>32</b>	<b>60</b>	<b>1.173</b>	<b>1.457</b>	<b>2.409</b>	<b>3.528</b>	<b>3.429</b>	<b>4.107</b>	<b>5.500</b>	<b>5.361</b>	<b>4.312</b>	<b>2.899</b>	<b>2.009</b>	<b>1.445</b>	<b>3.136</b>	<b>Total</b>	

(1) Se consideran oro los siguientes establecimientos: hotel, hotel-apartamento, hotel-residencia, motel, parador nacional y residencia

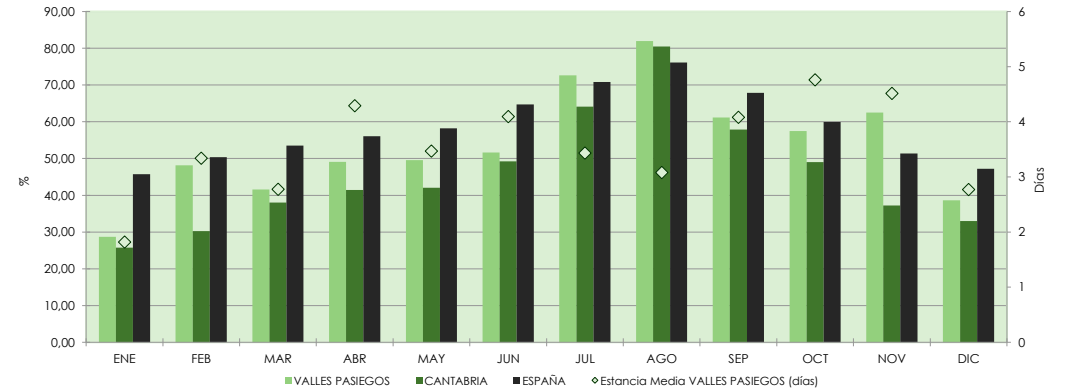
# VALLES PASIEGOS

## Clasificación según procedencia

VIAJEROS		ENE	FEB	MAR	ABR	MAY	JUN	JUL	AGO	SEP	OCT	NOV	DIC	Anual	ENE	FEB	MAR	ABR	MAY	JUN	JUL	AGO	SEP	OCT	NOV	DIC	Anual	PERNOCTACIONES
ESPAÑOLES	Andalucía	*	40	433	167	220	428	544	955	320	310	361	*	<b>4.225</b>	*	*	1.367	1.085	786	1.248	1.989	2.713	1.186	1.054	893	46	<b>14.005</b>	Andalucía
	Asturias (Principado de)	*	65	84	310	145	168	356	180	106	167	186	*	<b>1.819</b>	*	*	331	782	1.196	929	776	618	1.090	1.258	838	146	<b>8.078</b>	Asturias (Principado de)
	Cantabria	*	321	364	367	302	384	342	321	285	390	184	*	<b>3.640</b>	*	*	694	1.081	1.314	804	578	867	783	939	565	277	<b>8.992</b>	Cantabria
	Castilla y León	*	203	602	313	613	462	687	736	594	400	414	*	<b>5.802</b>	*	*	1.254	1.661	1.669	1.947	1.943	1.825	2.136	1.612	1.918	916	<b>18.157</b>	Castilla y León
	Cataluña	*	180	124	149	214	170	298	970	152	151	119	*	<b>2.558</b>	*	*	729	1.061	882	1.777	1.232	2.333	1.190	1.803	1.266	311	<b>12.947</b>	Cataluña
	Galicia	61	18	158	14	322	195	357	258	345	204	109	94	<b>2.135</b>	*	*	235	28	662	417	631	454	964	556	657	388	<b>5.184</b>	Galicia
	Madrid (Comunidad de)	*	387	678	711	963	672	1.469	2.047	674	614	631	*	<b>9.550</b>	*	*	2.564	3.724	4.220	3.691	8.416	8.786	3.752	4.264	3.524	1.601	<b>46.831</b>	Madrid (Comunidad de)
	País Vasco	*	610	618	690	701	566	729	620	859	381	787	*	<b>7.910</b>	*	*	1.168	2.423	1.605	1.949	1.715	1.521	3.484	1.123	2.435	1.513	<b>21.029</b>	País Vasco
	Resto de España	228	103	472	306	509	496	1.143	1.639	619	307	429	165	<b>6.415</b>	*	*	1.500	1.228	1.802	2.058	3.667	5.103	2.520	1.725	2.501	672	<b>23.640</b>	Resto de España
<b>Total</b>	<b>2.186</b>	<b>1.926</b>	<b>3.533</b>	<b>3.026</b>	<b>3.989</b>	<b>3.539</b>	<b>5.925</b>	<b>7.728</b>	<b>3.956</b>	<b>2.923</b>	<b>3.221</b>	<b>2.102</b>	<b>44.054</b>	<b>3.948</b>	<b>6.468</b>	<b>9.843</b>	<b>13.075</b>	<b>14.136</b>	<b>14.821</b>	<b>20.947</b>	<b>24.220</b>	<b>17.104</b>	<b>14.335</b>	<b>14.598</b>	<b>5.869</b>	<b>159.363</b>	<b>Total</b>	
EXTRANJEROS	Alemania	*	*	*	*	*	*	69	171	195	*	*	*	<b>103</b>	*	*	*	*	*	*	208	303	232	*	*	*	<b>154</b>	Alemania
	Francia	*	*	85	*	*	*	*	*	*	*	*	*	<b>570</b>	*	*	258	*	*	*	*	*	232	*	*	*	<b>1.097</b>	Francia
	Italia	*	*	*	*	*	11	57	*	*	*	*	*	<b>114</b>	32	24	*	*	*	34	181	*	34	24	*	*	<b>379</b>	Italia
	Portugal	*	*	*	*	*	*	14	*	*	*	*	*	<b>35</b>	*	*	*	*	*	*	31	*	*	45	*	*	<b>94</b>	Portugal
	Reino Unido	*	11	*	*	60	12	118	94	*	185	*	17	<b>529</b>	*	*	*	69	*	228	230	94	664	*	29	<b>1.352</b>	Reino Unido	
	Resto Unión Europea	*	*	*	*	59	*	93	51	67	17	12	*	<b>384</b>	*	*	*	104	*	122	141	81	41	27	*	*	<b>699</b>	Resto Unión Europea
	Resto Europa	*	*	*	*	*	*	*	*	62	*	*	*	<b>116</b>	*	32	*	*	*	*	*	*	94	*	*	*	<b>215</b>	Resto Europa
	América	*	11	*	*	32	62	*	*	*	*	*	*	<b>174</b>	*	21	*	*	*	86	110	*	*	*	*	*	<b>347</b>	América
	Resto del mundo	*	*	*	*	*	*	12	*	*	*	*	*	<b>80</b>	*	*	*	*	*	74	*	*	*	*	*	*	<b>130</b>	Resto del mundo
<b>Total</b>	<b>*</b>	<b>*</b>	<b>118</b>	<b>42</b>	<b>164</b>	<b>151</b>	<b>436</b>	<b>424</b>	<b>372</b>	<b>260</b>	<b>23</b>	<b>*</b>	<b>2.107</b>	<b>*</b>	<b>*</b>	<b>299</b>	<b>91</b>	<b>276</b>	<b>302</b>	<b>903</b>	<b>893</b>	<b>553</b>	<b>829</b>	<b>48</b>	<b>4.468</b>	<b>Total</b>		

ESTANCIA MEDIA (días)		ENE	FEB	MAR	ABR	MAY	JUN	JUL	AGO	SEP	OCT	NOV	DIC	Anual
ESPAÑOLES	Andalucía	*	*	3,16	6,50	3,57	2,91	3,66	2,84	3,70	3,40	2,47	*	<b>3,43</b>
	Asturias (Principado de)	*	*	3,94	2,52	8,22	5,53	2,18	3,43	10,31	7,52	4,50	*	<b>4,44</b>
	Cantabria	*	*	1,91	2,95	4,35	2,10	1,69	2,70	2,75	2,41	3,06	*	<b>2,47</b>
	Castilla y León	*	*	2,08	5,31	2,72	4,22	2,83	2,48	3,59	4,03	4,63	*	<b>3,13</b>
	Cataluña	*	*	5,87	7,12	4,12	10,46	4,14	2,40	7,84	11,95	10,65	*	<b>5,06</b>
	Galicia	*	*	1,48	2,05	2,06	2,14	1,77	1,76	2,79	2,73	6,01	4,13	<b>2,43</b>
	Madrid (Comunidad de)	*	*	3,78	5,24	4,38	5,49	5,73	4,29	5,55	6,94	5,59	*	<b>4,90</b>
	País Vasco	*	*	1,89	3,51	2,29	3,45	2,35	2,45	4,06	2,95	3,09	*	<b>2,66</b>
	Resto de España	*	*	3,18	4,02	3,54	4,15	3,21	3,11	4,07	5,62	5,83	4,07	<b>3,69</b>
<b>Total</b>	<b>1,81</b>	<b>3,36</b>	<b>2,79</b>	<b>4,32</b>	<b>3,54</b>	<b>4,19</b>	<b>3,54</b>	<b>3,13</b>	<b>4,32</b>	<b>4,90</b>	<b>4,53</b>	<b>2,79</b>	<b>3,62</b>	
EXTRANJEROS	Alemania	*	*	*	*	*	*	3,00	1,77	1,19	*	*	*	<b>1,50</b>
	Francia	*	*	3,04	*	*	*	3,19	*	*	*	*	*	<b>1,92</b>
	Italia	*	*	*	*	*	3,14	2,16	*	*	*	*	*	<b>3,32</b>
	Portugal	*	*	*	*	*	*	2,16	*	*	*	*	*	<b>2,66</b>
	Reino Unido	*	*	*	*	1,15	1,93	2,44	*	3,59	1,64	*	*	<b>2,56</b>
	Resto Unión Europea	*	*	*	*	1,77	1,31	2,75	1,21	2,40	2,29	*	*	<b>1,82</b>
	Resto Europa	*	*	*	*	*	*	1,50	*	*	*	*	*	<b>1,86</b>
	América	*	1,97	*	*	2,69	1,79	*	*	*	*	*	*	<b>1,97</b>
	Resto del mundo	*	*	*	*	*	*	*	*	*	*	*	*	<b>1,63</b>
<b>Total</b>	<b>*</b>	<b>*</b>	<b>2,53</b>	<b>2,17</b>	<b>1,68</b>	<b>2,00</b>	<b>2,07</b>	<b>2,11</b>	<b>1,49</b>	<b>3,19</b>	<b>2,06</b>	<b>*</b>	<b>2,12</b>	

GRADO DE OCUPACIÓN Y ESTANCIA MEDIA



## Clasificación según categoría

VIAJEROS		ENE	FEB	MAR	ABR	MAY	JUN	JUL	AGO	SEP	OCT	NOV	DIC	Anual	ENE	FEB	MAR	ABR	MAY	JUN	JUL	AGO	SEP	OCT	NOV	DIC	Anual	PERNOCTACIONES
CATEGORÍA	Estrellas de oro	*	*	*	*	*	*	*	*	*	*	*	*	*	*	*	*	*	*	*	*	*	*	*	*	*	*	Estrellas de oro
	Estrellas de plata	*	*	*	*	*	*	*	*	*	*	*	*	*	*	*	*	*	*	*	*	*	*	*	*	*	*	Estrellas de plata
	<b>Total</b>	<b>2.221</b>	<b>1.974</b>	<b>3.651</b>	<b>3.068</b>	<b>4.153</b>	<b>3.691</b>	<b>6.360</b>	<b>8.152</b>	<b>4.327</b>	<b>3.183</b>	<b>3.244</b>	<b>2.136</b>	<b>46.160</b>	<b>4.040</b>	<b>6.593</b>	<b>10.142</b>	<b>13.166</b>	<b>14.412</b>	<b>15.123</b>	<b>21.850</b>	<b>25.114</b>	<b>17.657</b>	<b>15.164</b>	<b>14.645</b>	<b>5.926</b>	<b>163.831</b>	<b>Total</b>
ESTANCIA MEDIA (días)		ENE	FEB	MAR	ABR	MAY	JUN	JUL	AGO	SEP	OCT	NOV	DIC	Anual	ENE	FEB	MAR	ABR	MAY	JUN	JUL	AGO	SEP	OCT	NOV	DIC	Anual	GRADO DE OCUPACIÓN
CATEGORÍA	Estrellas de oro	*	*	*	*	*	*	*	*	*	*	*	*	*	*	*	*	*	*	*	*	*	*	*	*	*	*	Estrellas de oro
	Estrellas de plata	*	*	*	*	*	*	*	*	*	*	*	*	*	*	*	*	*	*	*	*	*	*	*	*	*	*	Estrellas de plata
	<b>Total</b>	<b>1,82</b>	<b>3,34</b>	<b>2,78</b>	<b>4,29</b>	<b>3,47</b>	<b>4,10</b>	<b>3,44</b>	<b>3,08</b>	<b>4,08</b>	<b>4,76</b>	<b>4,51</b>	<b>2,77</b>	<b>3,55</b>	<b>28,67</b>	<b>48,14</b>	<b>41,59</b>	<b>49,07</b>	<b>49,58</b>	<b>51,62</b>	<b>72,63</b>	<b>81,93</b>	<b>61,18</b>	<b>57,45</b>	<b>62,52</b>	<b>38,63</b>	<b>56,08</b>	<b>Total</b>
ESTABLECIMIENTOS ABIERTOS		ENE	FEB	MAR	ABR	MAY	JUN	JUL	AGO	SEP	OCT	NOV	DIC	Anual	ENE	FEB	MAR	ABR	MAY	JUN	JUL	AGO	SEP	OCT	NOV	DIC	Anual	PLAZAS
CATEGORÍA	Estrellas de oro	*	*	*	*	*	*	*	*	*	*	*	*	*	*	*	*	*	*	*	*	*	*	*	*	*	*	Estrellas de oro
	Estrellas de plata	*	*	*	*	*	*	*	*	*	*	*	*	*	*	*	*	*	*	*	*	*	*	*	*	*	*	Estrellas de plata
	<b>Total</b>	<b>13</b>	<b>14</b>	<b>17</b>	<b>18</b>	<b>20</b>	<b>21</b>	<b>21</b>	<b>21</b>	<b>21</b>	<b>21</b>	<b>17</b>	<b>18</b>	<b>13</b>	<b>18</b>	<b>455</b>	<b>485</b>	<b>778</b>	<b>876</b>	<b>935</b>	<b>961</b>	<b>957</b>	<b>954</b>	<b>954</b>	<b>846</b>	<b>775</b>	<b>488</b>	<b>789</b>

(1) Se consideran oro los siguientes establecimientos: hotel, hotel-apartamento, hotel-residencia, motel, parador nacional y residencia-apartamento.  
 (2) Se consideran plata los siguientes establecimientos: hostel, hostel general, hostel especial, pensión, ciudad de vacaciones, fonda, casa de huéspedes y otros.  
 (\*) secreto estadístico