



## EL SUPERÁVIT COMERCIAL DE CANTABRIA ACUMULA UN DESCENSO DEL 11,5% HASTA AGOSTO

En el periodo de enero-agosto el superávit comercial alcanzó la cifra de 387.399 miles de euros, disminuyendo un 11,5% respecto al acumulado del año anterior.

### LAS EXPORTACIONES Y LAS IMPORTACIONES AUMENTARON

En el periodo que transcurre entre enero y agosto, las exportaciones y las importaciones aumentaron un 23,2% y un 36,7% respectivamente, con respecto al mismo periodo del año anterior.

#### Comercio exterior. Cantabria

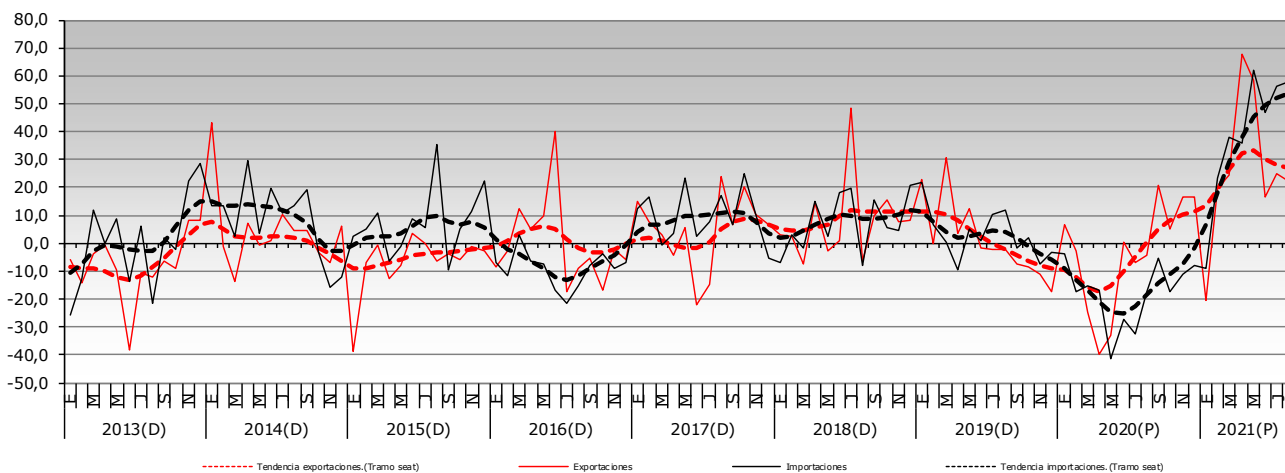
Unidades: miles de euros y %

Variables	Agosto 2021			Acumulado Enero-Agosto 2021	
	Valor	Var. Anual	Var. Mensual	Valor	Var. en lo que va de año
Exportación	211.653	22,4	-19,2	1.923.510	23,2
Importación	224.334	57,8	11,5	1.536.111	36,7
Saldo comercial	-12.681	-141,3	-120,8	387.399	-11,5

Nota: datos provisionales

Fuente: ICANE a partir de explotación de microdatos de Comercio Exterior de AEAT

#### Exportaciones e Importaciones Tasa de variación interanual (%)



Fuente: ICANE a partir de explotación de microdatos de Comercio Exterior de AEAT

### POR TIPO DE BIENES, LA MAYOR PARTE DE LAS EXPORTACIONES E IMPORTACIONES SON DE PRODUCTOS INDUSTRIALES INTERMEDIOS

En el acumulado del año, el 74,0% de las exportaciones y el 61,2% de las importaciones corresponden a productos industriales intermedios. En las exportaciones destacan también el comercio exterior maquinaria y otros bienes de equipo con el 10,1%, así como alimentos, bebidas y tabaco con un 9,9% del total de exportaciones. Por su parte, en las importaciones sobresalen otros bienes de consumo con un 16,3%, y maquinaria y otros bienes de equipo con un 8,7%.



Nota de prensa, 19/10/2021  
Estadística de Comercio exterior

### Comercio exterior por grupos de utilización. Cantabria

Unidades: miles de euros y %

Grupos de utilización	Agosto 2021						Acumulado Enero-Agosto 2021			
	Exportaciones			Importaciones			Exportaciones		Importaciones	
	Valor	Var. Anual	Var. Mensual	Valor	Var. Anual	Var. Mensual	Valor	Var. en lo que va de año	Valor	Var. en lo que va de año
<b>BIENES DE CAPITAL</b>	<b>16.534</b>	<b>-21,6</b>	<b>-24,4</b>	<b>19.529</b>	<b>37,8</b>	<b>-18,6</b>	<b>202.697</b>	<b>19,7</b>	<b>161.617</b>	<b>43,8</b>
Maquinaria y otros bienes de equipo	15.944	-20,9	-25,3	17.641	32,3	-10,5	195.129	19,5	133.870	48,7
Material de transporte	577	-0,8	21,3	1.309	188,0	-62,3	5.046	12,4	21.150	13,3
Otros bienes de capital	12	-96,6	-78,1	578	50,9	-28,0	2.521	59,8	6.597	76,3
<b>BIENES DE CONSUMO</b>	<b>37.498</b>	<b>9,1</b>	<b>4,0</b>	<b>51.216</b>	<b>86,1</b>	<b>15,9</b>	<b>290.900</b>	<b>6,7</b>	<b>376.739</b>	<b>85,1</b>
Alimentos, bebidas y tabaco	24.608	-1,8	13,1	16.667	21,6	-6,7	191.252	-2,7	126.078	17,6
Otros bienes de consumo	12.891	38,6	-9,9	34.549	150,3	31,2	99.648	30,8	250.662	160,0
<b>BIENES INTERMEDIOS</b>	<b>157.621</b>	<b>34,2</b>	<b>-22,8</b>	<b>153.590</b>	<b>52,8</b>	<b>15,4</b>	<b>1.429.914</b>	<b>27,7</b>	<b>997.755</b>	<b>23,5</b>
De la agricult., silvicult. y pesca	894	469,7	444,0	2.270	-78,4	59,9	2.202	457,3	28.366	-51,5
Productos energéticos intermedios	1.037	43,5	17,0	7.986	11.643,1	108,6	5.199	276,5	29.293	117,1
Productos industriales intermedios	155.690	33,5	-23,3	143.334	59,4	12,2	1.422.512	27,3	940.096	27,7

Nota: datos provisionales

Fuente: ICANE a partir de explotación de microdatos de Comercio Exterior de AEAT

### MÁS DE DOS TERCERAS PARTES DE LAS EXPORTACIONES TIENEN DESTINO EUROPA INTRAUE-27

El 70,32% de las exportaciones acumuladas en el año tienen como destino Europa intraue 27, el 10,01% América, el 7,61% el resto de Europa, el 5,38% Asia, y el 6,67% el resto de zonas. Con respecto a las importaciones, el 54,50% provienen de Europa intraue 27, el 18,13% del resto de Europa, el 14,66% de Asia, el 4,63 de América, y el 8,08% del resto de zonas.

### Comercio exterior zona geográfica. Cantabria

Unidades: miles de euros y %

Zona geográfica	Agosto 2021						Acumulado Enero-Agosto 2021			
	Exportaciones			Importaciones			Exportaciones		Importaciones	
	Valor	Var. Anual	Var. Mensual	Valor	Var. Anual	Var. Mensual	Valor	Var. en lo que va de año	Valor	Var. en lo que va de año
ÁFRICA	4.754	-17,0	-17,0	2.439	3,5	-60,7	53.343	-12,2	32.884	39,2
AMÉRICA	18.672	21,7	-32,3	13.626	-20,7	68,6	192.596	24,5	71.109	-27,1
ÁSIA	9.087	-15,3	-41,7	36.312	64,8	-9,0	103.454	34,4	225.209	18,0
EFTA DESDE 1995	5.777	81,2	2,1	588	-43,1	-39,7	44.339	31,9	11.265	49,7
EUROPA INTRAUE 27	149.209	28,3	-16,2	106.250	22,8	1,2	1.352.648	27,2	837.189	28,2
EUROPA ORIENTAL	2.517	45,2	4,4	20.766	549,6	128,7	17.157	10,3	75.322	15,6
OCEANÍA	1.394	6,9	-55,8	272,0	-9,8	-57,0	12.915	0,8	4.665	22,2
RESTO DE EUROPA	20.168	9,3	-15,5	44.082	362,9	40,5	146.428	2,5	278.466	237,9

Notas: (1) datos provisionales.

(2) No se detalla la zona geográfica "INDETERMINADOS"

Fuente: ICANE a partir de explotación de microdatos de Comercio Exterior de AEAT



Nota de prensa, 19/10/2021  
Estadística de Comercio exterior

## HASTA AGOSTO DE 2021 FRANCIA ES EL PRINCIPAL DESTINO DE LAS EXPORTACIONES CÁNTABRAS Y LA REPÚBLICA FEDERAL ALEMANA ES EL PRINCIPAL ORIGEN DE LAS IMPORTACIONES CÁNTABRAS

### Ranking de comercio exterior por países

Unidades: miles de euros y %

	Valor	Cuota
<b>Ranking de 10 principales países de exportación. Agosto 2021</b>		
Francia-Incluido Mónaco y los departamentos de ultramar: Reunión, Guadalupe, Martinica y Guyana	42.020	19,85
República Federal Alemana	32.636	15,42
Italia	17.459	8,25
Reino Unido	12.934	6,11
Portugal	9.743	4,60
Bélgica	8.887	4,20
Suecia	7.312	3,45
Países Bajos	6.861	3,24
Turquía	6.410	3,03
Polonia	4.549	2,15
Resto de países	62.842	29,69
<b>Ranking de 10 principales países de importación. Agosto 2021</b>		
Reino Unido	36.137	16,11
República Federal Alemana	30.038	13,39
Bélgica	17.424	7,77
Federación de Rusia	16.257	7,25
Taiwan	16.020	7,14
Francia-Incluido Mónaco y los departamentos de ultramar: Reunión, Guadalupe, Martinica y Guyana	14.805	6,60
China	11.069	4,93
Países Bajos	9.075	4,05
Turquía	7.577	3,38
Argentina	6.738	3,00
Resto de países	59.195	26,39
<b>Ranking de 10 principales países de exportación. Acumulado Enero-Agosto 2021</b>		
Francia-Incluido Mónaco y los departamentos de ultramar: Reunión, Guadalupe, Martinica y Guyana	387.724	20,16
República Federal Alemana	306.172	15,92
Italia	138.855	7,22
Reino Unido	93.330	4,85
Portugal	91.663	4,77
Hungría	66.380	3,45
Bélgica	62.569	3,25
Polonia	56.986	2,96
Estados Unidos	55.696	2,90
Países Bajos	54.868	2,85
Resto de países	609.266	31,67
<b>Ranking de 10 principales países de importación. Acumulado Enero-Agosto 2021</b>		
República Federal Alemana	246.834	16,07
Reino Unido	219.047	14,26
Francia-Incluido Mónaco y los departamentos de ultramar: Reunión, Guadalupe, Martinica y Guyana	144.833	9,43
China	90.575	5,90
Italia	79.614	5,18
Bélgica	66.348	4,32
Federación de Rusia	65.581	4,27
Países Bajos	64.343	4,19
Turquía	49.891	3,25
Finlandia	48.944	3,19
Resto de países	460.102	29,95

Nota: datos provisionales

Fuente: ICANE a partir de explotación de microdatos de Comercio Exterior de AEAT

HASTA AGOSTO DE 2021 LAS PRINCIPALES PARTIDAS DE EXPORTACIÓN SON MERCANCÍAS NO CONTEMPLADAS ESPECÍFICAMENTE EN EL ARANCEL ADUANERO. POR SU PARTE, LAS PRINCIPALES PARTIDAS DE IMPORTACIÓN SON LOS AUTOMÓVILES DE TURISMO Y DEMÁS VEHÍCULOS AUTOMÓVILES CONCEBIDOS PRINCIPALMENTE PARA TRANSPORTE DE PERSONAS.

**Ranking de comercio exterior por partidas arancelarias**

Unidades: miles de euros y %

	Valor	Cuota
<b>Ranking de las 5 principales partidas de exportación. Agosto 2021</b>		
9990 Mercancías no contempladas específicamente en el arancel aduanero	21.059	9,95
7213 Alambroón de hierro o acero sin alear	19.239	9,09
4002 Caucho sintético y caucho facticio derivado de los aceites, en formas primarias o en placas, hojas o tiras; mezclas de productos de la partida 4001 con los de esta partida, en formas primarias o en placas, hojas o tiras	16.722	7,90
7227 Alambroón de los demás aceros aleados	14.020	6,62
8501 Motores y generadores, eléctricos (excepto los grupos electrógenos)	11.230	5,31
Resto de partidas	129.383	61,13
<b>Ranking de las 5 principales partidas de importación. Agosto 2021</b>		
8703 Automóviles de turismo y demás vehículos automóviles concebidos principalmente para transporte de personas (excepto los de la partida 8702), incluidos los del tipo familiar (break o station wagon) y los de carreras	26.617	11,86
7210 Productos laminados planos de hierro o acero sin alear, de anchura superior o igual a 600 mm, chapados o revestidos	21.380	9,53
7204 Desperdicios y desechos (chatarra), de fundición, hierro o acero; lingotes de chatarra de hierro o acero	17.227	7,68
3105 Abonos minerales o químicos, con dos o tres de los elementos fertilizantes: nitrógeno, fósforo y potasio; los demás abonos; productos de este Capítulo en tabletas o formas similares o en envases de un peso bruto inferior o igual a 10 kg	9.184	4,09
8504 Transformadores eléctricos, convertidores eléctricos estáticos (por ejemplo: rectificadores) y bobinas de reactancia (autoinducción)	8.548	3,81
Resto de partidas	141.379	63,02
<b>Ranking de las 5 principales partidas de exportación. Acumulado Enero-Agosto 2021</b>		
9990 Mercancías no contempladas específicamente en el arancel aduanero	159.840	8,31
8501 Motores y generadores, eléctricos (excepto los grupos electrógenos)	140.444	7,30
4002 Caucho sintético y caucho facticio derivado de los aceites, en formas primarias o en placas, hojas o tiras; mezclas de productos de la partida 4001 con los de esta partida, en formas primarias o en placas, hojas o tiras	125.710	6,54
8511 Aparatos y dispositivos eléctricos de encendido o de arranque, para motores de encendido por chispa o por compresión (por ejemplo: magnetos, dinamomagnetos, bobinas de encendido, bujías de encendido o calentamiento, motores de arranque); generadores (por	114.701	5,96
3920 Las demás placas, láminas, películas, hojas y tiras, de plástico no celular y sin refuerzo, estratificación ni soporte o combinación similar con otras materias	106.245	5,52
Resto de partidas	1.276.570	66,37
<b>Ranking de las 5 principales partidas de importación. Acumulado Enero-Agosto 2021</b>		
8703 Automóviles de turismo y demás vehículos automóviles concebidos principalmente para transporte de personas (excepto los de la partida 8702), incluidos los del tipo familiar (break o station wagon) y los de carreras	177.384	11,55
8504 Transformadores eléctricos, convertidores eléctricos estáticos (por ejemplo: rectificadores) y bobinas de reactancia (autoinducción)	81.882	5,33
7210 Productos laminados planos de hierro o acero sin alear, de anchura superior o igual a 600 mm, chapados o revestidos	72.321	4,71
7204 Desperdicios y desechos (chatarra), de fundición, hierro o acero; lingotes de chatarra de hierro o acero	56.795	3,70
7203 Productos féreos obtenidos por reducción directa de minerales de hierro y demás productos féreos esponjosos, en trozos, pellets o formas similares; hierro con una pureza superior o igual al 99,94 % en peso, en trozos, pellets o formas similares	51.414	3,35
Resto de partidas	1.096.314	71,37

Nota: datos provisionales

Fuente: ICANE a partir de explotación de microdatos de Comercio Exterior de AEAT

Para una información más detallada consultar la página Web

<http://www.icane.es>