



EL SUPERÁVIT COMERCIAL DE CANTABRIA ACUMULA UN DESCENSO DEL 7,4% HASTA SEPTIEMBRE

En el periodo de enero-septiembre el superávit comercial alcanzó la cifra de 460.571 miles de euros, disminuyendo un 7,4% respecto al acumulado del año anterior.

LAS EXPORTACIONES Y LAS IMPORTACIONES AUMENTARON

En el periodo que transcurre entre enero y septiembre, las exportaciones y las importaciones aumentaron un 21,8% y un 32,9% respectivamente, con respecto al mismo periodo del año anterior.

Comercio exterior. Cantabria

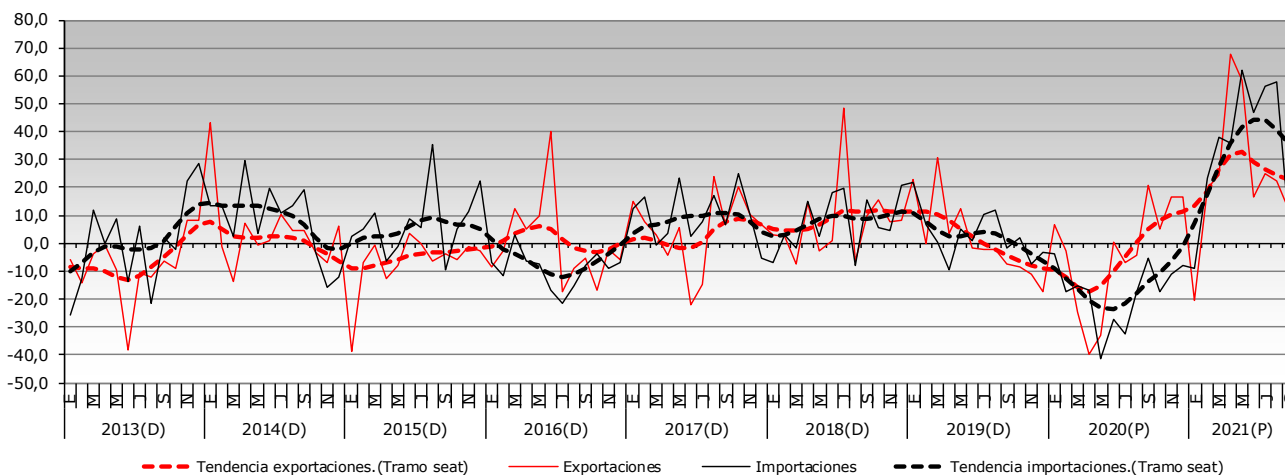
Unidades: miles de euros y %

Variables	Septiembre 2021			Acumulado Enero-Septiembre 2021	
	Valor	Var. Anual	Var. Mensual	Valor	Var. en lo que va de año
Exportación	271.032	12,5	28,1	2.194.542	21,8
Importación	197.860	9,3	-11,8	1.733.971	32,9
Saldo comercial	73.172	22,3	677,0	460.571	-7,4

Nota: datos provisionales

Fuente: ICANE a partir de explotación de microdatos de Comercio Exterior de AEAT

Exportaciones e Importaciones Tasa de variación interanual (%)



Fuente: ICANE a partir de explotación de microdatos de Comercio Exterior de AEAT

POR TIPO DE BIENES, LA MAYOR PARTE DE LAS EXPORTACIONES E IMPORTACIONES SON DE PRODUCTOS INDUSTRIALES INTERMEDIOS

En el acumulado del año, el 73,9% de las exportaciones y el 61,4% de las importaciones corresponden a productos industriales intermedios. En las exportaciones destacan también el comercio exterior maquinaria y otros bienes de equipo con el 10,1%, así como alimentos, bebidas y tabaco con un 10% del total de exportaciones. Por su parte, en las importaciones sobresalen otros bienes de consumo con un 16,2%, y maquinaria y otros bienes de equipo con un 8,7%.

Comercio exterior por grupos de utilización. Cantabria

Unidades: miles de euros y %

Grupos de utilización	Septiembre 2021						Acumulado Enero-Septiembre 2021			
	Exportaciones			Importaciones			Exportaciones		Importaciones	
	Valor	Var. Anual	Var. Mensual	Valor	Var. Anual	Var. Mensual	Valor	Var. en lo que va de año	Valor	Var. en lo que va de año
BIENES DE CAPITAL	27.040	-21,1	63,5	20.883	24,8	6,9	229.736	12,9	182.499	41,3
Maquinaria y otros bienes de equipo	26.631	-19,7	67,0	17.081	33,4	-3,2	221.761	12,9	150.952	46,8
Material de transporte	336	-64,9	-41,8	2.847	6,7	117,5	5.382	-1,2	23.997	12,5
Otros bienes de capital	72	-38,5	494,4	954	-24,5	65,1	2.594	53,0	7.551	50,8
BIENES DE CONSUMO	43.657	1,4	16,4	47.218	-16,9	-7,8	334.557	5,9	423.957	62,8
Alimentos, bebidas y tabaco	28.428	-8,4	15,5	17.517	36,9	5,1	219.680	-3,5	143.595	19,7
Otros bienes de consumo	15.229	26,7	18,1	29.701	-32,5	-14,0	114.877	30,2	280.362	99,6
BIENES INTERMEDIOS	200.335	22,5	27,1	129.759	20,8	-15,5	1.630.249	27,1	1.127.515	23,2
De la agricult., silvicult. y pesca	30	-46,1	-96,6	3.268	-0,5	44,0	2.232	394,9	31.634	-48,8
Productos energéticos intermedios	145	-71,3	-86,0	1.072	-65,6	-86,6	5.345	183,1	30.365	82,8
Productos industriales intermedios	200.160	22,8	28,6	125.420	24,1	-12,5	1.622.672	26,7	1.065.515	27,3

Nota: datos provisionales

Fuente: ICANE a partir de explotación de microdatos de Comercio Exterior de AEAT

MÁS DE DOS TERCERAS PARTES DE LAS EXPORTACIONES TIENEN DESTINO EUROPA INTRAUE-27

El 70,58% de las exportaciones acumuladas en el año tienen como destino Europa intraue 27, el 9,97% América, el 7,56% el resto de Europa, el 5,28% Asia, y el 6,61% el resto de zonas. Con respecto a las importaciones, el 55,14% provienen de Europa intraue 27, el 17,73% del resto de Europa, el 14,43% de Asia, el 4,83 de América, y el 7,96% del resto de zonas.

Comercio exterior zona geográfica. Cantabria

Unidades: miles de euros y %

Zona geográfica	Septiembre 2021						Acumulado Enero-Septiembre 2021			
	Exportaciones			Importaciones			Exportaciones		Importaciones	
	Valor	Var. Anual	Var. Mensual	Valor	Var. Anual	Var. Mensual	Valor	Var. en lo que va de año	Valor	Var. en lo que va de año
ÁFRICA	7.824	-21,3	64,6	3.655	-46,2	49,9	61.167	-13,5	36.539	20,1
AMÉRICA	26.098	29,6	39,8	12.574	26,7	-7,7	218.694	25,0	83.683	-22,1
ÁSIA	12.410	-18,0	36,6	24.922	-30,5	-31,4	115.864	25,8	250.131	10,3
EFTA DESDE 1995	4.586	33,0	-20,6	827	66,8	40,7	48.925	32,0	12.092	50,8
EUROPA INTRAUE 27	196.359	16,1	31,6	118.870	11,6	11,9	1.549.006	25,7	956.059	25,9
EUROPA ORIENTAL	3.116	-0,3	23,8	6.953	-0,4	-66,5	20.274	8,6	82.275	14,1
OCEANÍA	1.017	-0,3	-27,0	1.060,8	72,5	289,9	13.932	0,7	5.726	29,2
RESTO DE EUROPA	19.567	4,6	-3,0	28.998	109,0	-34,2	165.995	2,7	307.464	219,3

Notas: (1) datos provisionales.

(2) No se detalla la zona geográfica "INDETERMINADOS"

Fuente: ICANE a partir de explotación de microdatos de Comercio Exterior de AEAT



Nota de prensa, 22/11/2021
Estadística de Comercio exterior

HASTA SEPTIEMBRE DE 2021, FRANCIA ES EL PRINCIPAL DESTINO DE LAS EXPORTACIONES CÁNTABRAS Y LA REPÚBLICA FEDERAL ALEMANA ES EL PRINCIPAL ORIGEN DE LAS IMPORTACIONES CÁNTABRAS

Ranking de comercio exterior por países

Unidades: miles de euros y %

	Valor	Cuota
Ranking de 10 principales países de exportación. Septiembre 2021		
Francia-Incluido Mónaco y los departamentos de ultramar: Reunión, Guadalupe, Martinica y Guyana	57.713	21,29
República Federal Alemana	43.126	15,91
Italia	22.098	8,15
Portugal	14.526	5,36
Reino Unido	12.411	4,58
Polonia	10.059	3,71
Bélgica	8.686	3,20
Hungría	7.432	2,74
Países Bajos	6.456	2,38
Brasil	6.152	2,27
Resto de países	82.373	30,39
Ranking de 10 principales países de importación. Septiembre 2021		
República Federal Alemana	33.824	17,09
Reino Unido	24.319	12,29
Bélgica	19.286	9,75
Francia-Incluido Mónaco y los departamentos de ultramar: Reunión, Guadalupe, Martinica y Guyana	18.662	9,43
China	13.016	6,58
Italia	12.108	6,12
Países Bajos	8.038	4,06
Portugal	7.361	3,72
Finlandia	7.160	3,62
Federación de Rusia	6.455	3,26
Resto de países	47.632	24,07
Ranking de 10 principales países de exportación. Acumulado Enero-Septiembre 2021		
Francia-Incluido Mónaco y los departamentos de ultramar: Reunión, Guadalupe, Martinica y Guyana	445.437	20,30
República Federal Alemana	349.298	15,92
Italia	160.953	7,33
Portugal	106.189	4,84
Reino Unido	105.741	4,82
Hungría	73.812	3,36
Bélgica	71.255	3,25
Polonia	67.045	3,06
Países Bajos	61.324	2,79
Estados Unidos	60.503	2,76
Resto de países	692.984	31,58
Ranking de 10 principales países de importación. Acumulado Enero-Septiembre 2021		
República Federal Alemana	280.658	16,19
Reino Unido	243.366	14,04
Francia-Incluido Mónaco y los departamentos de ultramar: Reunión, Guadalupe, Martinica y Guyana	163.495	9,43
China	103.591	5,97
Italia	91.722	5,29
Bélgica	85.634	4,94
Países Bajos	72.381	4,17
Federación de Rusia	72.036	4,15
Finlandia	56.104	3,24
Portugal	55.752	3,22
Resto de países	509.234	29,37

Nota: datos provisionales

Fuente: ICANE a partir de explotación de microdatos de Comercio Exterior de AEAT

HASTA SEPTIEMBRE DE 2021, LAS PRINCIPALES PARTIDAS DE EXPORTACIÓN SON MERCANCIAS NO CONTEMPLADAS ESPECÍFICAMENTE EN EL ARANCEL ADUANERO. POR SU PARTE, LAS PRINCIPALES PARTIDAS DE IMPORTACIÓN SON LOS AUTOMÓVILES DE TURISMO Y DEMÁS VEHÍCULOS AUTOMÓVILES CONCEBIDOS PRINCIPALMENTE PARA TRANSPORTE DE PERSONAS.

Ranking de comercio exterior por partidas arancelarias

Unidades: miles de euros y %

	Valor	Cuota
Ranking de las 5 principales partidas de exportación. Septiembre 2021		
9990 Mercancías no contempladas específicamente en el arancel aduanero	25.391	9,37
8501 Motores y generadores, eléctricos (excepto los grupos electrógenos)	20.042	7,39
4002 Caucho sintético y caucho facticio derivado de los aceites, en formas primarias o en placas, hojas o tiras; mezclas de productos de la partida 4001 con los de esta partida, en formas primarias o en placas, hojas o tiras	18.563	6,85
7210 Productos laminados planos de hierro o acero sin alear, de anchura superior o igual a 600 mm, chapados o revestidos	15.701	5,79
2836 Carbonatos; peroxocarbonatos (percarbonatos); carbonato de amonio comercial que contenga carbamato de amonio	13.439	4,96
Resto de partidas	177.897	65,64
Ranking de las 5 principales partidas de importación. Septiembre 2021		
8703 Automóviles de turismo y demás vehículos automóviles concebidos principalmente para transporte de personas (excepto los de la partida 8702), incluidos los del tipo familiar (break o station wagon) y los de carreras	20.014	10,12
8504 Transformadores eléctricos, convertidores eléctricos estáticos (por ejemplo: rectificadores) y bobinas de reactancia (autoinducción)	13.953	7,05
7204 Desperdicios y desechos (chatarra), de fundición, hierro o acero; lingotes de chatarra de hierro o acero	11.045	5,58
3105 Abonos minerales o químicos, con dos o tres de los elementos fertilizantes: nitrógeno, fósforo y potasio; los demás abonos; productos de este Capítulo en tabletas o formas similares o en envases de un peso bruto inferior o igual a 10 kg	10.190	5,15
3901 Polímeros de etileno en formas primarias	5.473	2,77
Resto de partidas	137.184	69,33
Ranking de las 5 principales partidas de exportación. Acumulado Enero-Septiembre 2021		
9990 Mercancías no contempladas específicamente en el arancel aduanero	185.231	8,44
8501 Motores y generadores, eléctricos (excepto los grupos electrógenos)	160.486	7,31
4002 Caucho sintético y caucho facticio derivado de los aceites, en formas primarias o en placas, hojas o tiras; mezclas de productos de la partida 4001 con los de esta partida, en formas primarias o en placas, hojas o tiras	144.273	6,57
8511 Aparatos y dispositivos eléctricos de encendido o de arranque, para motores de encendido por chispa o por compresión (por ejemplo: magnetos, dinamomagnetos, bobinas de encendido, bujías de encendido o calentamiento, motores de arranque); generadores (por	127.004	5,79
3920 Las demás placas, láminas, películas, hojas y tiras, de plástico no celular y sin refuerzo, estratificación ni soporte o combinación similar con otras materias	111.856	5,10
Resto de partidas	1.465.694	66,79
Ranking de las 5 principales partidas de importación. Acumulado Enero-Septiembre 2021		
8703 Automóviles de turismo y demás vehículos automóviles concebidos principalmente para transporte de personas (excepto los de la partida 8702), incluidos los del tipo familiar (break o station wagon) y los de carreras	197.399	11,38
8504 Transformadores eléctricos, convertidores eléctricos estáticos (por ejemplo: rectificadores) y bobinas de reactancia (autoinducción)	95.836	5,53
7210 Productos laminados planos de hierro o acero sin alear, de anchura superior o igual a 600 mm, chapados o revestidos	74.240	4,28
7204 Desperdicios y desechos (chatarra), de fundición, hierro o acero; lingotes de chatarra de hierro o acero	67.840	3,91
7203 Productos férreos obtenidos por reducción directa de minerales de hierro y demás productos férreos esponjosos, en trozos, pellets o formas similares; hierro con una pureza superior o igual al 99,94 % en peso, en trozos, pellets o formas similares	56.009	3,23
Resto de partidas	1.242.649	71,66

Nota: datos provisionales

Fuente: ICANE a partir de explotación de microdatos de Comercio Exterior de AEAT