



EL SUPERÁVIT COMERCIAL DE CANTABRIA ACUMULA UNA CAÍDA DEL 3,6% HASTA NOVIEMBRE

En el periodo de enero-noviembre el superávit comercial alcanzó la cifra de 455.199 miles de euros, disminuyendo un 3,6% respecto al acumulado del año anterior.

LAS EXPORTACIONES Y LAS IMPORTACIONES AUMENTARON

En el periodo enero-noviembre, las exportaciones e importaciones aumentaron un 2,6% y un 4,0% respectivamente en términos interanuales.

Comercio exterior. Cantabria

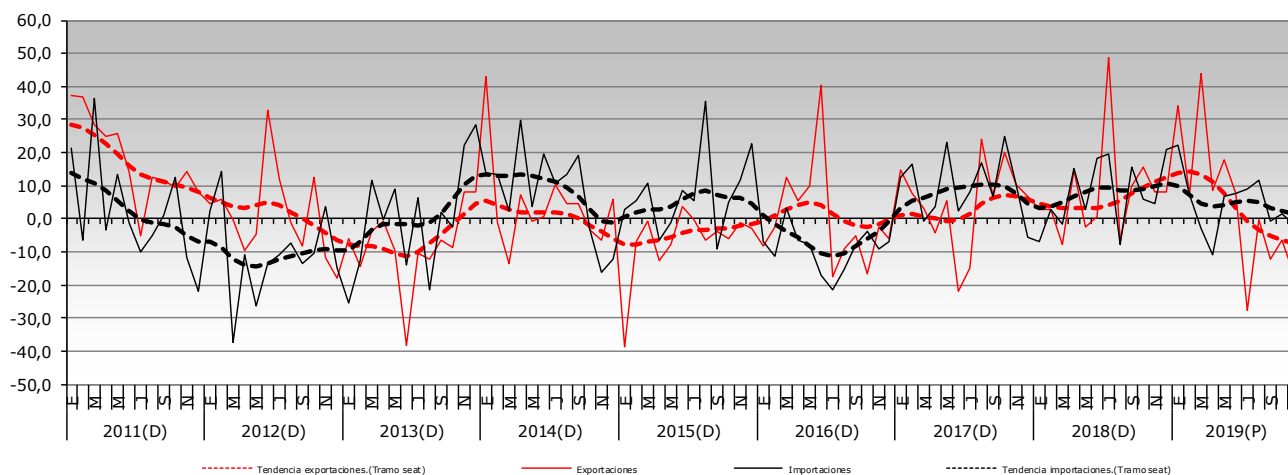
Unidades: miles de euros y %

Variables	Noviembre 2019			Acumulado Enero-Noviembre 2019	
	Valor	Var. Anual	Var. Mensual	Valor	Var. en lo que va de año
Exportación	199.357	-16,7	-13,1	2.451.751	2,6
Importación	181.177	-1,7	-8,8	2.006.552	4,0
Saldo comercial	18.180	-66,9	-40,8	445.199	-3,6

Nota: datos provisionales

Fuente: ICANE a partir de explotación de microdatos de Comercio Exterior de AEAT

Exportaciones e Importaciones Tasa de variación interanual (%)



Fuente: ICANE a partir de explotación de microdatos de Comercio Exterior de AEAT



Nota de prensa, 21/01/2020
Estadística de Comercio exterior

POR TIPO DE BIENES, LA MAYOR PARTE DE LAS EXPORTACIONES E IMPORTACIONES SON DE PRODUCTOS INDUSTRIALES INTERMEDIOS

En el acumulado del año, el 77,9% de las exportaciones y el 73,7% de las importaciones corresponden a productos industriales intermedios. En las exportaciones destaca también el comercio exterior de alimentos, bebidas y tabaco con un 12,7% y maquinaria y otros bienes de equipo con un 7,1% del total de exportaciones. En las importaciones destacan los otros bienes de consumo con un 10,2% y los alimentos, bebidas y tabaco con un 7,4%.

Comercio exterior por grupos de utilización. Cantabria

Unidades: miles de euros y %

Grupos de utilización	Noviembre 2019						Acumulado Enero-Noviembre 2019			
	Exportaciones			Importaciones			Exportaciones		Importaciones	
	Valor	Var. Anual	Var. Mensual	Valor	Var. Anual	Var. Mensual	Valor	Var. en lo que va de año	Valor	Var. en lo que va de año
BIENES DE CAPITAL	15.164	19,3	162,2	12.647	53,0	1,5	142.204	46,3	160.545	11,8
Maquinaria y otros bienes de equipo	14.174	21,5	214,2	9.718	64,6	2,3	135.649	74,7	131.469	14,4
Material de transporte	894	-12,2	-15,3	2.183	31,4	-1,2	5.353	-66,5	19.940	-0,6
Otros bienes de capital	96	396,5	-55,2	746	6,5	-0,3	1.201	-66,6	9.136	6,0
BIENES DE CONSUMO	39.346	0,2	-17,0	31.909	34,1	-15,6	399.730	0,6	367.897	11,0
Alimentos, bebidas y tabaco	25.346	-7,0	-23,1	13.481	-7,8	-19,6	273.044	0,3	153.216	4,0
Otros bienes de consumo	14.001	16,3	-2,9	18.428	100,6	-12,5	126.686	1,3	214.681	16,5
BIENES INTERMEDIOS	144.847	-22,6	-17,8	136.621	-10,3	-7,9	1.909.817	0,7	1.478.110	1,7
De la agricult., silvicult. y pesca	79	-85,1	-22,2	4.050	11,0	-82,5	2.744	2,0	70.864	128,4
Productos energéticos intermedios	197	3,0	-45,6	3.557	-44,3	2.639,5	20.384	1.704,4	33.740	-7,6
Productos industriales intermedios	144.571	-22,5	-17,7	129.014	-9,3	3,1	1.886.689	-0,3	1.373.506	-0,9

Nota: datos provisionales

Fuente: ICANE a partir de explotación de microdatos de Comercio Exterior de AEAT

MÁS DE LAS DOS TERCERAS PARTES DE LAS EXPORTACIONES TIENEN DESTINO EUROPA

El 73,69% de las exportaciones acumuladas en el año tienen como destino Europa intraue 28, el 11,74% América, el 4,19% Asia, el 4,07% África, y el 6,30% el resto de zonas. Para el caso de las importaciones, el 59,03% provienen de la Europa intraue 28, el 19,42% de Asia, el 8,40% de América, el 5,78% de Europa Oriental y el 7,36% restante del resto de zonas.

Comercio exterior zona geográfica. Cantabria

Unidades: miles de euros y %

Zona geográfica	Noviembre 2019						Acumulado Enero-Noviembre 2019			
	Exportaciones			Importaciones			Exportaciones		Importaciones	
	Valor	Var. Anual	Var. Mensual	Valor	Var. Anual	Var. Mensual	Valor	Var. en lo que va de año	Valor	Var. en lo que va de año
ÁFRICA	5.208	-42,8	-42,6	7.340	-52,9	-21,1	99.907	14,7	65.674	-26,4
AMÉRICA	26.978	2,5	-3,2	8.559	-37,5	-46,2	287.829	3,6	168.598	19,5
ÁSIA	11.331	24,0	-11,7	31.371	-2,8	-6,9	102.743	-9,3	389.709	4,9
EFTA DESDE 1995	2.985	16,7	3,6	239	-73,0	-39,1	35.613	-6,0	6.650	-17,2
EUROPA INTRAUE 28	144.405	-21,1	-11,0	105.806	-7,0	-4,0	1.806.695	2,8	1.184.473	0,4
EUROPA ORIENTAL	2.907	78,1	22,7	19.823	922,4	-3,3	20.650	20,0	116.034	77,2
OCEANÍA	1.241	-30,4	-17,8	384	-54,6	-42,7	18.025	-7,2	7.844	-29,5
RESTO DE EUROPA	4.064	-26,0	-60,6	7.656	43,4	-4,3	77.889	-0,2	67.526	7,1

Notas: (1) datos provisionales.

(2) No se detalla la zona geográfica "INDETERMINADOS"

Fuente: ICANE a partir de explotación de microdatos de Comercio Exterior de AEAT



Nota de prensa, 21/01/2020
Estadística de Comercio exterior

POR PAÍSES, HASTA NOVIEMBRE DE 2019 FRANCIA ES EL PRINCIPAL DESTINO DE LAS EXPORTACIONES CÁNTABRAS Y LA REPÚBLICA FEDERAL ALEMANA ES EL PRINCIPAL ORIGEN DE LAS IMPORTACIONES CÁNTABRAS

Ranking de comercio exterior por países

Unidades: miles de euros y %

	Valor	Cuota
Ranking de 10 principales países de exportación. Noviembre 2019		
Francia-Incluido Mónaco y los departamentos de ultramar: Reunión, Guadalupe, Martinica y Guyana	44.194	22,17
República Federal Alemana	21.699	10,88
Portugal	17.024	8,54
Italia	15.190	7,62
Reino Unido	13.365	6,70
Brasil	10.431	5,23
Estados Unidos	7.539	3,78
Países Bajos	6.677	3,35
Polonia	5.485	2,75
Bélgica	5.451	2,73
Resto de países	52.302	26,24
Ranking de 10 principales países de importación. Noviembre 2019		
República Federal Alemana	29.474	16,27
Federación de Rusia	18.845	10,40
Francia-Incluido Mónaco y los departamentos de ultramar: Reunión, Guadalupe, Martinica y Guyana	14.836	8,19
Finlandia	12.917	7,13
Japón	10.949	6,04
China	8.043	4,44
Italia	7.878	4,35
Turquía	7.323	4,04
Países Bajos	6.614	3,65
Reino Unido	5.730	3,16
Resto de países	58.568	32,33
Ranking de 10 principales países de exportación. Acumulado Enero-Noviembre 2019		
Francia-Incluido Mónaco y los departamentos de ultramar: Reunión, Guadalupe, Martinica y Guyana	538.728	21,97
República Federal Alemana	371.414	15,15
Italia	181.685	7,41
Reino Unido	158.854	6,48
Portugal	146.926	5,99
Estados Unidos	117.811	4,81
Turquía	74.486	3,04
Polonia	69.232	2,82
Bélgica	68.946	2,81
Países Bajos	66.669	2,72
Resto de países	657.000	26,80
Ranking de 10 principales países de importación. Acumulado Enero-Noviembre 2019		
República Federal Alemana	326.082	16,25
Francia-Incluido Mónaco y los departamentos de ultramar: Reunión, Guadalupe, Martinica y Guyana	176.306	8,79
Japón	129.435	6,45
China	126.801	6,32
Finlandia	116.453	5,80
Italia	85.713	4,27
Reino Unido	79.991	3,99
Países Bajos	76.472	3,81
Federación de Rusia	73.294	3,65
Bélgica	72.593	3,62
Resto de países	743.412	37,05

Nota: datos provisionales

Fuente: ICANE a partir de explotación de microdatos de Comercio Exterior de AEAT



Nota de prensa, 21/01/2020
Estadística de Comercio exterior

HASTA NOVIEMBRE DE 2019 LAS PRINCIPALES PARTIDAS DE EXPORTACIÓN SON EL CAUCHO SINTÉTICO Y CAUCHO FACTICIO DERIVADO DE LOS ACEITES Y LAS MERCANCÍAS NO CONTEMPLADAS ESPECÍFICAMENTE EN EL ARANCEL ADUANERO. LA PRINCIPAL PARTIDA DE IMPORTACIÓN SON LOS AUTOMÓVILES DE TURISMO Y DEMÁS VEHÍCULOS DE TRANSPORTE DE PERSONAS

Ranking de comercio exterior por partidas arancelarias

Unidades: miles de euros y %

	Valor	Cuota
Ranking de las 5 principales partidas de exportación. Noviembre 2019		
9990 Mercancías no contempladas específicamente en el arancel aduanero	14.813	7,43
4002 Caucho sintético y caucho facticio derivado de los aceites, en formas primarias o en placas, hojas o tiras; mezclas de productos de la partida 4001 con los de esta partida, en formas primarias o en placas, hojas o tiras	14.462	7,25
2836 Carbonatos; peroxocarbonatos (percarbonatos); carbonato de amonio comercial que contenga carbamato de amonio	12.070	6,05
8708 Partes y accesorios de vehículos automóviles de las partidas 8701 a 8705	10.005	5,02
7213 Alambre de hierro o acero sin alear	9.474	4,75
Resto de partidas	138.533	69,49
Ranking de las 5 principales partidas de importación. Noviembre 2019		
7203 Productos férreos obtenidos por reducción directa de minerales de hierro y demás productos férreos esponjosos, en trozos, pellets o formas similares; hierro con una pureza superior o igual al 99,94 % en peso, en trozos, pellets o formas similares	16.285	8,99
8703 Automóviles de turismo y demás vehículos automóviles concebidos principalmente para transporte de personas (excepto los de la partida 8702), incluidos los del tipo familiar (break o station wagon) y los de carreras	10.533	5,81
4810 Papel y cartón estucados por una o las dos caras con caolín u otras sustancias inorgánicas, con aglutinante o sin él, con exclusión de cualquier otro estucado o recubrimiento, incluso coloreados o decorados en la superficie o impresos, en bobinas (rollos)	7.246	4,00
7210 Productos laminados planos de hierro o acero sin alear, de anchura superior o igual a 600 mm, chapados o revestidos	6.151	3,39
8504 Transformadores eléctricos, convertidores eléctricos estáticos (por ejemplo: rectificadores) y bobinas de reactancia (autoinducción)	5.803	3,20
Resto de partidas	135.159	74,60
Ranking de las 5 principales partidas de exportación. Acumulado Enero-Noviembre 2019		
4002 Caucho sintético y caucho facticio derivado de los aceites, en formas primarias o en placas, hojas o tiras; mezclas de productos de la partida 4001 con los de esta partida, en formas primarias o en placas, hojas o tiras	167.781	6,84
9990 Mercancías no contempladas específicamente en el arancel aduanero	152.588	6,22
8511 Aparatos y dispositivos eléctricos de encendido o de arranque, para motores de encendido por chispa o por compresión (por ejemplo: magnetos, dinamomagnetos, bobinas de encendido, bujías de encendido o calentamiento, motores de arranque); generadores (por	145.548	5,94
7213 Alambre de hierro o acero sin alear	131.075	5,35
2836 Carbonatos; peroxocarbonatos (percarbonatos); carbonato de amonio comercial que contenga carbamato de amonio	115.855	4,73
Resto de partidas	1.738.905	70,93
Ranking de las 5 principales partidas de importación. Acumulado Enero-Noviembre 2019		
8703 Automóviles de turismo y demás vehículos automóviles concebidos principalmente para transporte de personas (excepto los de la partida 8702), incluidos los del tipo familiar (break o station wagon) y los de carreras	109.063	5,44
7203 Productos férreos obtenidos por reducción directa de minerales de hierro y demás productos férreos esponjosos, en trozos, pellets o formas similares; hierro con una pureza superior o igual al 99,94 % en peso, en trozos, pellets o formas similares	76.053	3,79
4810 Papel y cartón estucados por una o las dos caras con caolín u otras sustancias inorgánicas, con aglutinante o sin él, con exclusión de cualquier otro estucado o recubrimiento, incluso coloreados o decorados en la superficie o impresos, en bobinas (rollos)	70.139	3,50
7210 Productos laminados planos de hierro o acero sin alear, de anchura superior o igual a 600 mm, chapados o revestidos	66.668	3,32
8504 Transformadores eléctricos, convertidores eléctricos estáticos (por ejemplo: rectificadores) y bobinas de reactancia (autoinducción)	56.304	2,81
Resto de partidas	1.628.326	81,15

Nota: datos provisionales

Fuente: ICANE a partir de explotación de microdatos de Comercio Exterior de AEAT

Para una información más detallada consultar la página Web <http://www.icane.es>