



EL COSTE LABORAL POR TRABAJADOR Y MES EN CANTABRIA FUE DE 2.516 EUROS

Según los últimos datos publicados por el INE para el segundo trimestre de 2018, el coste laboral por trabajador y mes en Cantabria alcanzó la cifra de 2.516 euros. El aumento que se ha producido en Cantabria ha sido del 4,26% respecto al mismo trimestre del año 2017, mientras que en España aumentó un 0,67%.

El coste laboral por hora efectiva en Cantabria aumentó interanualmente un 2,60%, situándose en 18,55 euros, mientras que en España disminuyó un 1,93%.

Coste laboral. Cantabria
Unidades: euros y %

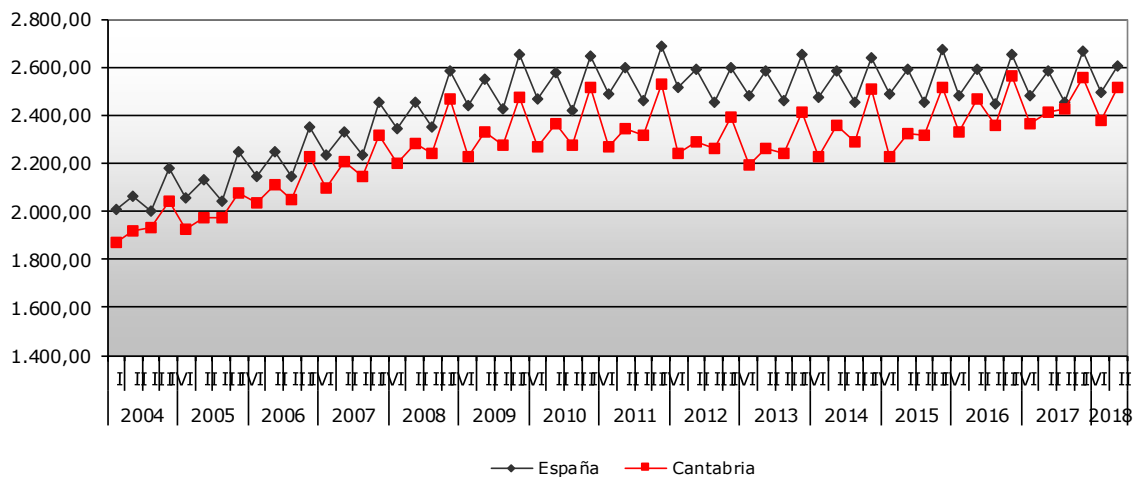
Variables	Por trabajador y mes		Por hora efectiva	
	II Tr. 2018	Tasa variación interanual	II Tr. 2018	Tasa variación interanual
Coste laboral	2.515,97	4,26	18,55	2,60
Coste salarial	1.873,52	3,98	13,82	2,37
Otros costes	642,45	5,10	4,73	3,28

Fuente: ICANE a partir de Encuesta Trimestral de Coste Laboral, INE

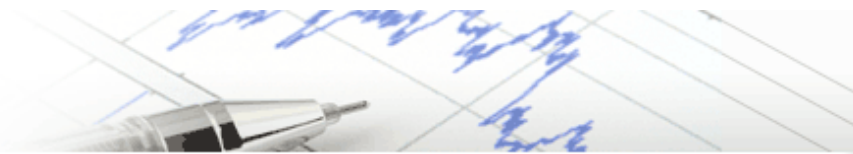
En Cantabria, el coste salarial por trabajador y mes en el segundo trimestre de 2018 se situó en 1.874 euros, aumentando en un 3,98% con respecto a 2017. Por otro lado, el coste salarial por hora efectiva registró un aumento interanual del 2,37%, siendo este de 13,82 euros.

Los otros costes en el segundo trimestre de 2018 se situaron en 642 euros, aumentando en un 5,10% con respecto a 2017. Por otro lado, los otros costes por hora efectiva aumentaron interanualmente un 3,28%, siendo este de 4,73 euros.

Coste laboral por trabajador y mes (euros)



Fuente: ICANE a partir de Encuesta Trimestral de Coste Laboral, INE



En el segundo trimestre de 2018, las horas pactadas por trabajador y mes fueron 150,0, las horas efectivamente trabajadas fueron 135,6 y las no trabajadas 14,8.

Coste laboral. Cantabria

Unidades: horas y %

Tipo de jornada	II Tr. 2018			Tasa Variación interanual		
	Horas pactadas	Horas efectivas	Horas no trabajadas	Horas pactadas	Horas efectivas	Horas no trabajadas
Ambas jornadas	150,0	135,6	14,8	-0,5	1,6	-16,4
Tiempo completo	168,7	152,1	17,0	0,1	2,1	-14,6
Tiempo parcial	83,5	77,1	7,1	-4,6	-1,0	-28,3

Fuente: ICANE a partir de Encuesta Trimestral de Coste Laboral, INE