

Índice de Producción Industrial. Diciembre 2008

Índice de producción industrial	Índice	Tasa variación interanual	Crecimiento anual suavizado
General	80,90	-17,20%	-15,03%
Energía	93,70	4,11%	-2,62%
Bienes de consumo	135,80	10,41%	-2,73%
Bienes de equipo	84,30	-27,08%	-18,18%
Bienes de intermedios	61,10	-28,20%	-20,81%
Industria manufacturera	83,30	-17,28%	-14,49%
Industria de la alimentación, bebidas y tabaco	155,60	27,86%	7,75%
Metalurgia y fabricación de productos metálicos	68,00	-25,44%	-18,18%

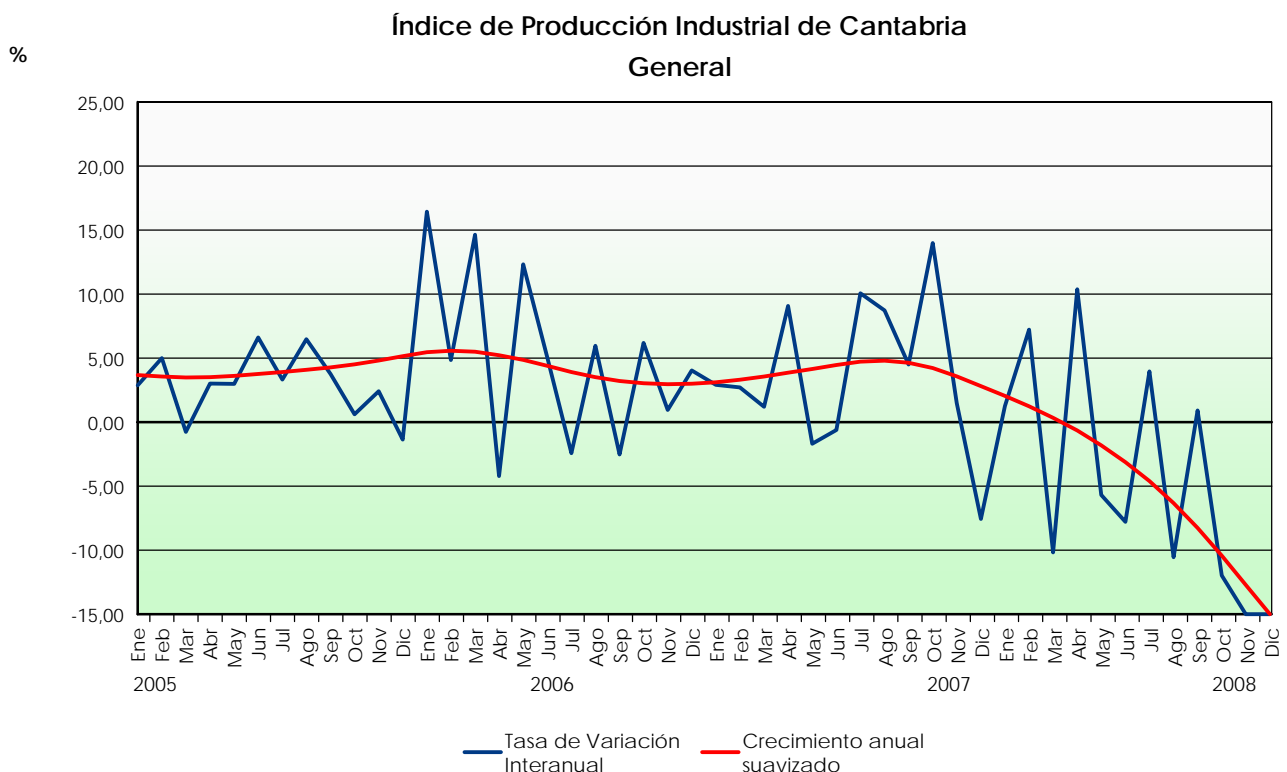
- Tasa de variación interanual:**

Representa el crecimiento de un mes respecto al mismo mes del año anterior. Cálculo:

$$T_{12}^1 = \left[\frac{m_{1t}}{m_{1t-1}} - 1 \right] \times 100$$

- Crecimiento anual suavizado:**

Se calcula utilizando el filtro de Hodrick-Prescott a la serie de tasas de variación interanual.



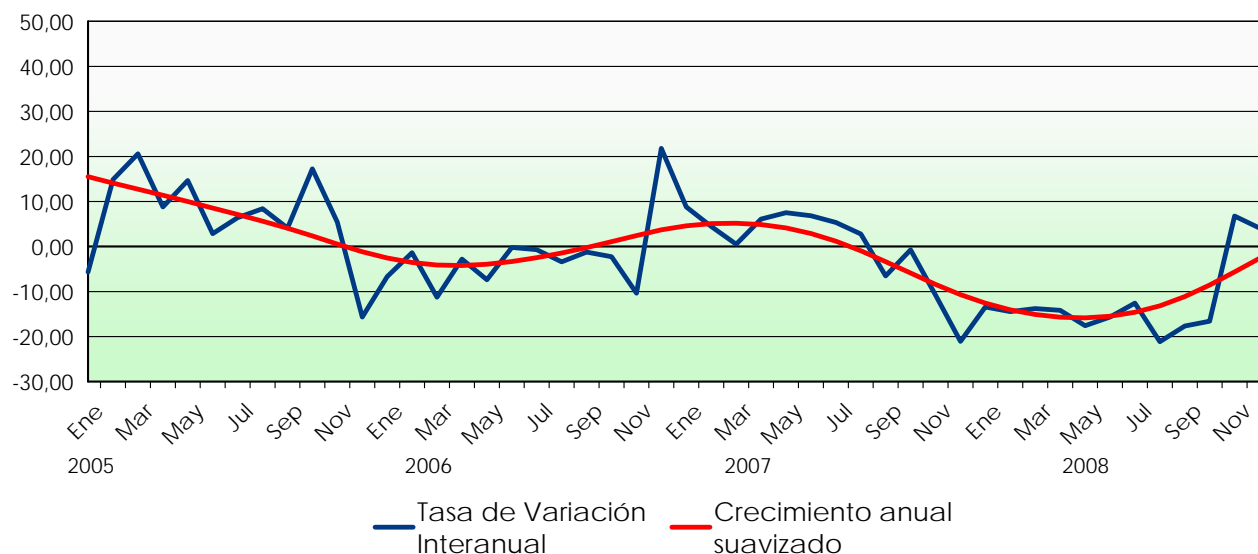
Índice de Producción Industrial. Destino Económico de los Bienes

		General		Energía		Bienes de Consumo		Bienes de equipo		Bienes Intermedios	
		Tasa Variación Interanual	Crecimiento Anual Suavizado	Tasa Variación Interanual	Crecimiento Anual Suavizado	Tasa Variación Interanual	Crecimiento Anual Suavizado	Tasa Variación Interanual	Crecimiento Anual Suavizado	Tasa Variación Interanual	Crecimiento Anual Suavizado
2005	Ene	2,87%	3,68%	-5,67%	15,49%	3,81%	4,55%	6,52%	10,99%	2,07%	1,60%
	Feb	5,00%	3,56%	14,87%	14,07%	11,71%	5,84%	13,51%	10,40%	-0,41%	0,79%
	Mar	-0,76%	3,49%	20,59%	12,73%	3,26%	7,06%	4,55%	9,83%	-4,67%	0,14%
	Abr	3,01%	3,51%	8,78%	11,37%	1,99%	8,25%	13,89%	9,30%	0,74%	-0,29%
	May	2,98%	3,61%	14,67%	9,98%	1,70%	9,39%	7,70%	8,76%	2,15%	-0,54%
	Jun	6,62%	3,75%	2,84%	8,55%	17,24%	10,38%	16,29%	8,21%	0,27%	-0,63%
	Jul	3,32%	3,91%	6,40%	7,12%	18,43%	11,02%	1,49%	7,66%	-1,94%	-0,52%
	Ago	6,48%	4,09%	8,40%	5,64%	30,34%	11,18%	5,58%	7,21%	-5,88%	-0,16%
	Sep	3,77%	4,28%	4,11%	4,06%	3,46%	10,86%	9,46%	6,89%	2,61%	0,49%
	Oct	0,60%	4,51%	17,25%	2,37%	5,57%	10,32%	1,56%	6,71%	-2,78%	1,33%
	Nov	2,41%	4,81%	5,42%	0,56%	-2,61%	9,73%	4,77%	6,69%	4,97%	2,33%
	Dic	-1,36%	5,15%	-15,68%	-1,18%	1,97%	9,17%	-1,66%	6,81%	-2,55%	3,35%
2006	Ene	16,43%	5,46%	-6,67%	-2,56%	27,37%	8,57%	20,84%	6,99%	11,32%	4,31%
	Feb	4,85%	5,58%	-1,38%	-3,54%	-0,28%	7,73%	7,18%	7,06%	6,93%	5,04%
	Mar	14,64%	5,50%	-11,26%	-4,10%	17,14%	6,74%	20,36%	7,02%	13,16%	5,46%
	Abr	-4,22%	5,23%	-2,78%	-4,21%	-5,86%	5,57%	-6,39%	6,90%	-3,05%	5,58%
	May	12,32%	4,86%	-7,38%	-3,94%	18,65%	4,32%	4,79%	6,89%	12,21%	5,52%
	Jun	5,08%	4,39%	-0,20%	-3,33%	2,88%	2,96%	1,08%	7,02%	7,27%	5,26%
	Jul	-2,43%	3,91%	-0,70%	-2,47%	-2,11%	1,63%	1,81%	7,26%	-3,85%	4,90%
	Ago	5,96%	3,51%	-3,41%	-1,43%	-8,73%	0,50%	28,10%	7,52%	11,74%	4,58%
	Sep	-2,53%	3,21%	-1,25%	-0,23%	-5,63%	-0,33%	-0,72%	7,63%	-1,51%	4,26%
	Oct	6,18%	3,04%	-2,27%	1,08%	3,28%	-0,89%	8,05%	7,69%	7,70%	4,06%
	Nov	0,94%	2,96%	-10,37%	2,43%	0,21%	-1,30%	8,34%	7,70%	-0,09%	3,96%
	Dic	4,04%	3,00%	21,79%	3,71%	1,55%	-1,58%	7,62%	7,68%	3,57%	4,03%
2007	Ene	2,91%	3,11%	8,78%	4,61%	-0,81%	-1,77%	6,22%	7,62%	3,65%	4,27%
	Feb	2,71%	3,31%	4,47%	5,10%	-2,63%	-1,85%	7,37%	7,55%	3,81%	4,63%
	Mar	1,19%	3,56%	0,50%	5,18%	-11,66%	-1,78%	8,20%	7,44%	6,03%	5,10%
	Abr	9,07%	3,86%	6,09%	4,88%	11,68%	-1,54%	12,76%	7,30%	7,14%	5,62%
	May	-1,69%	4,15%	7,51%	4,13%	-14,66%	-1,24%	7,54%	7,12%	1,72%	6,15%
	Jun	-0,61%	4,46%	6,82%	2,89%	-7,83%	-0,82%	0,46%	6,97%	2,15%	6,68%
	Jul	10,06%	4,72%	5,35%	1,18%	9,86%	-0,40%	13,81%	6,95%	9,29%	7,14%
	Ago	8,73%	4,79%	2,78%	-0,95%	4,12%	-0,20%	-18,87%	7,03%	19,37%	7,33%
	Sep	4,50%	4,63%	-6,54%	-3,36%	8,92%	-0,29%	8,43%	7,32%	1,82%	7,11%
	Oct	13,99%	4,23%	-0,74%	-5,89%	3,41%	-0,69%	30,26%	7,52%	16,32%	6,60%
	Nov	1,48%	3,57%	-10,79%	-8,40%	0,62%	-1,27%	8,02%	7,37%	0,56%	5,77%
	Dic	-7,57%	2,81%	-21,05%	-10,69%	-21,86%	-1,87%	6,35%	6,93%	-2,18%	4,82%
2008	Ene	1,25%	2,05%	-13,43%	-12,58%	-3,60%	-2,27%	5,94%	6,27%	2,96%	3,84%
	Feb	7,23%	1,24%	-14,44%	-14,05%	8,90%	-2,56%	5,13%	5,45%	7,99%	2,77%
	Mar	-10,18%	0,33%	-13,80%	-15,09%	-11,02%	-2,83%	-15,09%	4,52%	-8,25%	1,54%
	Abr	10,38%	-0,65%	-14,17%	-15,70%	5,02%	-3,03%	13,31%	3,54%	12,89%	0,18%
	May	-5,69%	-1,82%	-17,59%	-15,84%	-11,13%	-3,21%	6,57%	2,28%	-6,31%	-1,47%
	Jun	-7,79%	-3,13%	-15,65%	-15,48%	-2,76%	-3,31%	-4,57%	0,64%	-10,44%	-3,32%
	Jul	3,96%	-4,61%	-12,56%	-14,59%	5,30%	-3,37%	8,12%	-1,41%	2,77%	-5,39%
	Ago	-10,56%	-6,34%	-21,12%	-13,16%	-7,24%	-3,44%	-5,38%	-3,96%	-12,80%	-7,81%
	Sep	0,91%	-8,27%	-17,64%	-11,13%	-1,93%	-3,45%	2,51%	-6,98%	2,44%	-10,57%
	Oct	-11,99%	-10,43%	-16,57%	-8,57%	-3,40%	-3,37%	-7,90%	-10,46%	-17,18%	-13,77%
	Nov	-16,72%	-12,72%	6,75%	-5,64%	-19,56%	-3,14%	-18,30%	-14,26%	-15,14%	-17,21%
	Dic	-17,20%	-15,03%	4,11%	-2,62%	10,41%	-2,73%	-27,08%	-18,18%	-28,20%	-20,81%

%

Índice de Producción Industrial de Cantabria

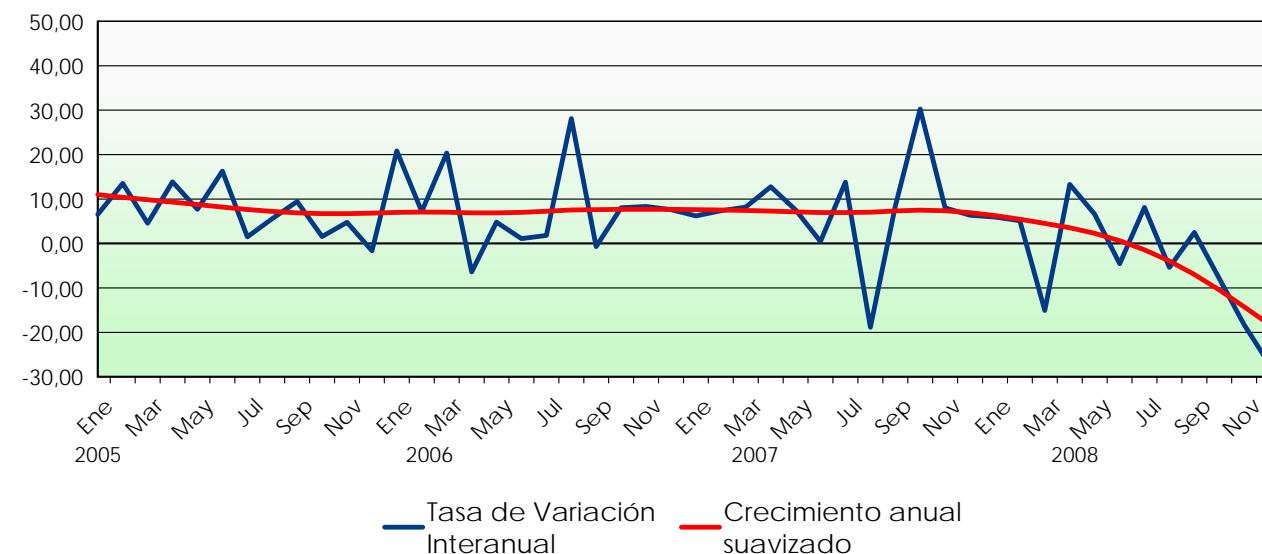
Energía



%

Índice de Producción Industrial de Cantabria

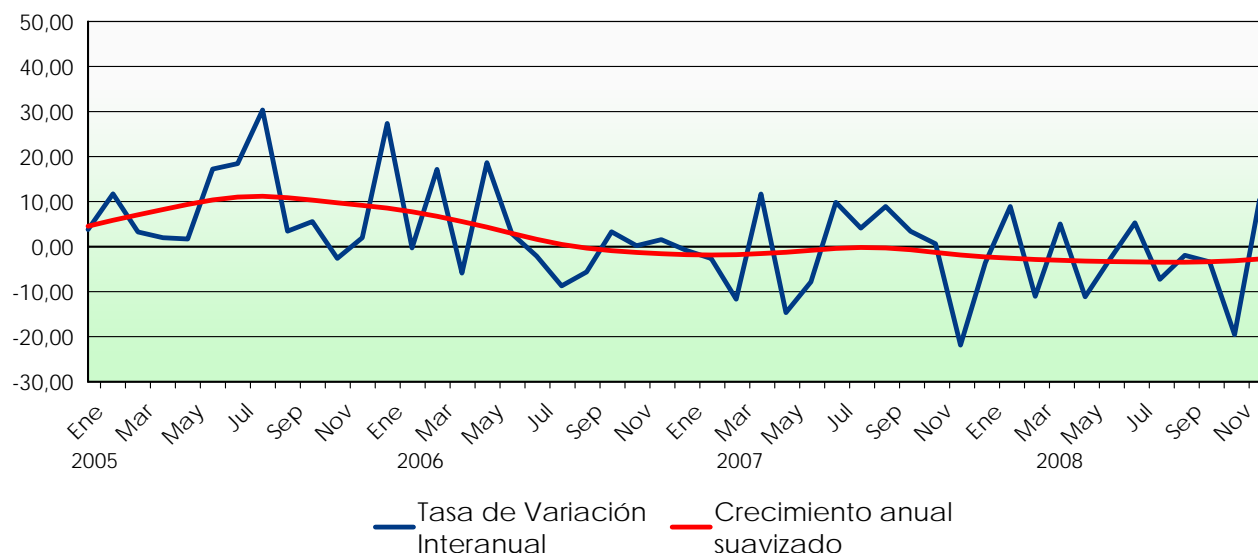
Bienes de equipo



%

Índice de Producción Industrial de Cantabria

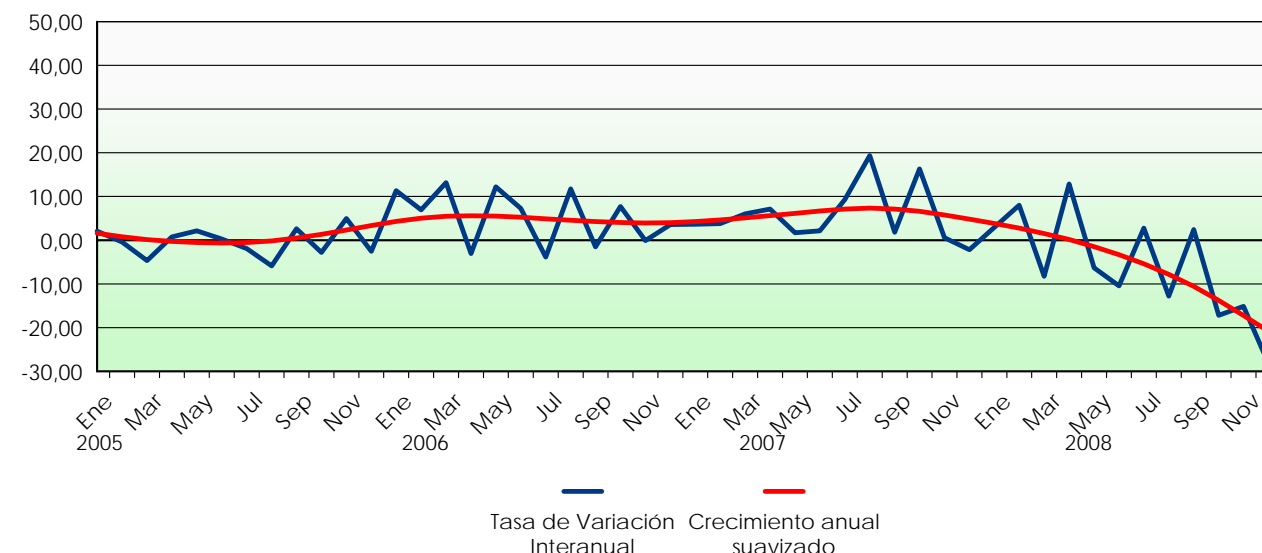
Bienes de consumo



%

Índice de Producción Industrial de Cantabria

Bienes intermedios



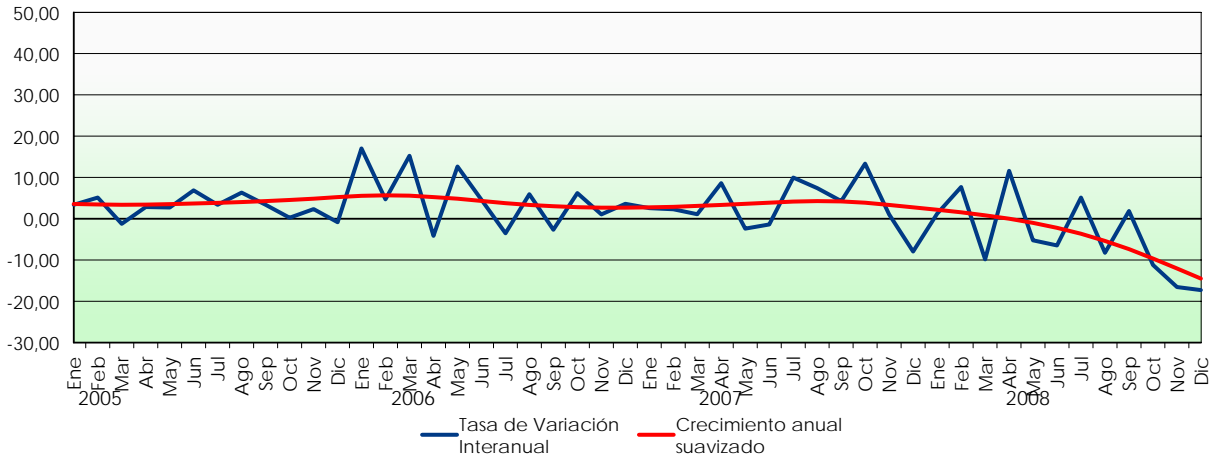
Agrupación CNAE	2008														Sección, Subsección, División y Grupo CNAE
	Diciembre	Enero	Febrero	Marzo	Abril	Mayo	Junio	Julio	Agosto	Septiembre	Octubre	Noviembre	Diciembre		
General	97,7	121,8	126,1	121,7	134,0	125,9	119,5	128,5	84,7	121,8	124,1	108,6	80,9		
Industrias extractivas	36,6	41,3	48,2	35,4	34,6	44,7	32,0	45,4	25,0	32,8	36,8	33,1	24,3	C	
Industria manufacturera	100,7	126,2	130,4	126,2	139,5	130,3	124,2	133,2	87,7	126,9	129,0	112,4	83,3	D	
Industria de la alimentación, bebidas y tabaco	121,7	149,2	137,0	138,4	150,0	134,4	144,8	168,9	151,1	172,9	190,6	164,0	155,6	DA	
Elaboración y conservación de pescados y productos a base de pescado	226,7	141,1	112,6	130,0	189,6	150,0	166,6	196,3	168,7	154,5	202,1	241,2	277,1	152	
Fabricación de productos alimenticios para el consumo	90,7	162,5	150,6	150,5	142,3	131,0	146,9	181,3	167,1	198,9	215,8	159,5	130,9	158	
Otras industrias alimentarias	159,7	132,8	120,4	123,5	159,3	138,6	142,2	153,7	131,4	141,0	159,8	169,6	185,9	151+152+154+155+157+159+160	
Ind. del papel; edición, artes gráficas y reproducción de soportes grabados	108,8	126,0	119,4	111,6	135,0	120,1	108,5	119,4	111,0	109,6	121,3	110,6	116,7	DE	
Industria química	74,1	90,4	102,4	101,3	101,2	105,2	88,8	91,7	84,3	101,1	96,9	80,9	49,1	DG	
Industria de la transformación del caucho y materias plásticas	117,1	206,4	216,2	230,5	284,0	253,8	216,8	228,4	132,0	182,5	187,1	172,1	130,4	DH	
Industrias de otros productos minerales no metálicos	117,2	134,6	141,3	121,6	131,9	138,7	124,2	127,6	113,2	127,0	121,6	98,9	72,8	DI	
Metalurgia y fabricación de productos metálicos	91,2	102,7	107,8	107,9	121,2	111,0	104,3	117,0	59,1	104,1	101,3	95,1	68,0	DJ	
Metalurgia	89,3	93,5	106,8	105,3	116,2	107,8	104,3	110,7	55,3	109,7	99,1	95,7	62,5	27	
Fabricación de productos metálicos, excepto maquinaria y equipo	93,8	115,1	109,1	111,4	127,8	115,3	104,3	125,3	64,1	96,6	104,3	94,3	75,3	28	
Ind. construcción maquinaria y equipo mecánico, eléctrico y electrónico	128,9	162,7	177,3	157,6	170,1	154,7	162,0	167,8	87,0	159,0	167,4	143,3	81,6	DK+DL	
Fabricación de material de transporte	74,5	107,2	108,1	101,3	111,6	113,1	99,5	98,6	44,3	102,1	92,8	66,8	48,6	DM	
Industrias manufactureras diversas	50,3	74,4	68,3	74,9	83,3	66,0	71,1	73,0	33,4	63,3	73,8	48,4	44,3	DN+DB+DC	
Producción y distribución de energía eléctrica, gas y agua	90,0	92,2	96,0	103,1	98,7	95,6	91,1	91,2	75,8	78,9	89,1	98,0	93,7	E	

Índice de Producción Industrial. Industria manufacturera

		Industria de la alimentación, bebida y tabaco		Industria Manufacturera		Metalurgia y fabricación de productos metálicos	
		Tasa Variación Interanual	Crecimiento Anual Suavizado	Tasa Variación Interanual	Crecimiento Anual Suavizado	Tasa Variación Interanual	Crecimiento Anual Suavizado
2005	Ene	4,83%	-1,71%	3,38%	3,57%	8,31%	4,62%
	Feb	-6,00%	-0,71%	5,11%	3,45%	-0,86%	4,15%
	Mar	1,28%	0,29%	-1,23%	3,39%	-5,72%	3,80%
	Abr	-2,69%	1,26%	2,83%	3,42%	13,18%	3,55%
	May	-10,51%	2,18%	2,71%	3,52%	7,01%	3,30%
	Jun	15,64%	3,00%	6,89%	3,68%	4,70%	3,04%
	Jul	22,23%	3,45%	3,38%	3,85%	4,99%	2,84%
	Ago	12,05%	3,46%	6,33%	4,05%	-12,96%	2,79%
	Sep	-7,16%	3,24%	3,37%	4,26%	0,52%	3,00%
	Oct	0,80%	3,09%	0,25%	4,52%	4,75%	3,36%
	Nov	-17,56%	3,20%	2,33%	4,86%	4,79%	3,74%
	Dic	-3,49%	3,70%	-0,85%	5,23%	-0,23%	4,01%
2006	Ene	8,99%	4,42%	17,04%	5,55%	18,96%	4,06%
	Feb	7,45%	5,12%	4,69%	5,66%	8,82%	3,72%
	Mar	12,92%	5,59%	15,22%	5,57%	15,74%	3,03%
	Abr	4,78%	5,66%	-4,16%	5,25%	-13,19%	2,12%
	May	24,92%	5,30%	12,63%	4,84%	5,41%	1,29%
	Jun	6,93%	4,41%	4,58%	4,31%	0,00%	0,60%
	Jul	-13,09%	3,22%	-3,52%	3,78%	-15,75%	0,21%
	Ago	7,33%	1,97%	5,95%	3,35%	10,06%	0,24%
	Sep	-3,24%	0,67%	-2,69%	3,01%	-2,81%	0,60%
	Oct	-4,32%	-0,60%	6,21%	2,81%	-1,01%	1,32%
	Nov	2,44%	-1,78%	1,06%	2,70%	-0,58%	2,40%
	Dic	-3,18%	-2,91%	3,60%	2,68%	6,00%	3,80%
2007	Ene	-1,18%	-3,95%	2,55%	2,75%	-1,90%	5,45%
	Feb	6,02%	-4,85%	2,28%	2,89%	3,90%	7,28%
	Mar	-16,76%	-5,54%	1,08%	3,10%	12,87%	9,15%
	Abr	-5,35%	-5,79%	8,60%	3,35%	16,19%	10,84%
	May	-24,20%	-5,53%	-2,41%	3,61%	12,42%	12,22%
	Jun	-20,85%	-4,68%	-1,41%	3,90%	5,96%	13,20%
	Jul	16,53%	-3,42%	9,98%	4,17%	21,24%	13,71%
	Ago	5,23%	-2,18%	7,42%	4,28%	28,38%	13,59%
	Sep	5,49%	-1,09%	4,27%	4,18%	6,97%	12,75%
	Oct	3,50%	-0,18%	13,34%	3,88%	27,70%	11,35%
	Nov	5,02%	0,61%	1,05%	3,36%	5,19%	9,45%
	Dic	-20,14%	1,40%	-7,95%	2,76%	-2,67%	7,34%
2008	Ene	4,63%	2,38%	1,20%	2,17%	-0,68%	5,26%
	Feb	6,61%	3,42%	7,68%	1,55%	3,85%	3,29%
	Mar	-1,91%	4,42%	-9,86%	0,83%	-12,13%	1,44%
	Abr	13,04%	5,33%	11,60%	0,02%	15,65%	-0,26%
	May	7,52%	6,02%	-5,24%	-1,01%	-11,13%	-2,01%
	Jun	12,86%	6,45%	-6,48%	-2,22%	-9,78%	-3,76%
	Jul	18,03%	6,62%	5,13%	-3,65%	6,75%	-5,58%
	Ago	-8,37%	6,61%	-8,26%	-5,37%	-12,31%	-7,65%
	Sep	9,78%	6,66%	1,85%	-7,37%	4,31%	-9,96%
	Oct	9,29%	6,81%	-11,22%	-9,63%	-19,22%	-12,56%
	Nov	-20,81%	7,14%	-16,56%	-12,04%	-11,53%	-15,32%
	Dic	27,86%	7,75%	-17,28%	-14,49%	-25,44%	-18,18%

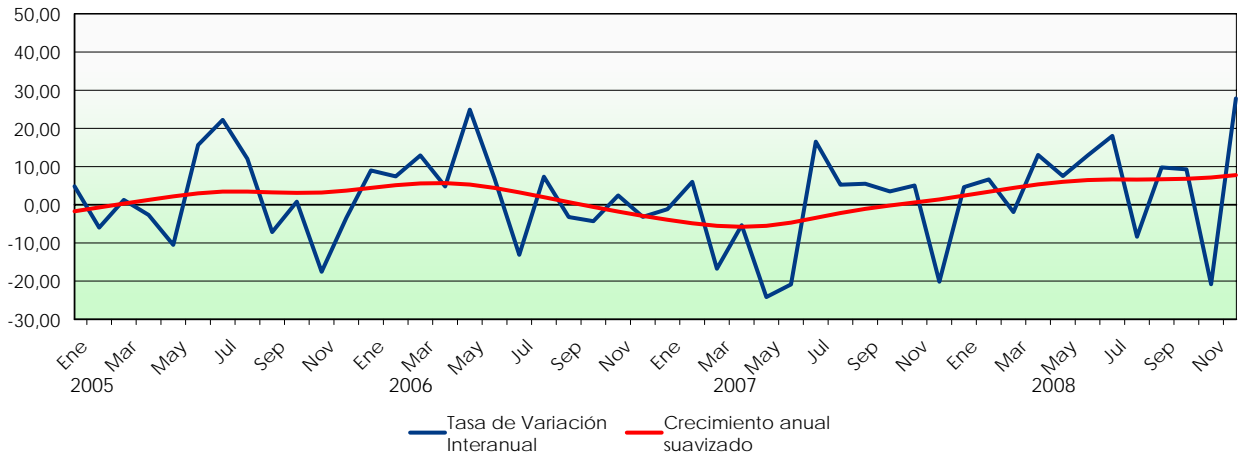
%

Índice de Producción Industrial de Cantabria Industria de la alimentación, bebidas y tabaco



%

Índice de Producción Industrial de Cantabria Industria manufacturera



%

Índice de Producción Industrial de Cantabria Metalurgia y fabricación de productos metálicos

