



EL SUPERÁVIT COMERCIAL DE CANTABRIA ACUMULA UN CRECIMIENTO DEL 54,2% HASTA DICIEMBRE

En el periodo de enero-diciembre el superávit comercial alcanzó la cifra de 684.673 miles de euros, aumentando un 54,2% respecto al acumulado del año anterior.

LAS EXPORTACIONES Y LAS IMPORTACIONES DISMINUYERON

En el periodo enero-diciembre, las exportaciones disminuyeron un 5,7% y las importaciones cayeron un 17,9% en términos interanuales.

Comercio exterior. Cantabria

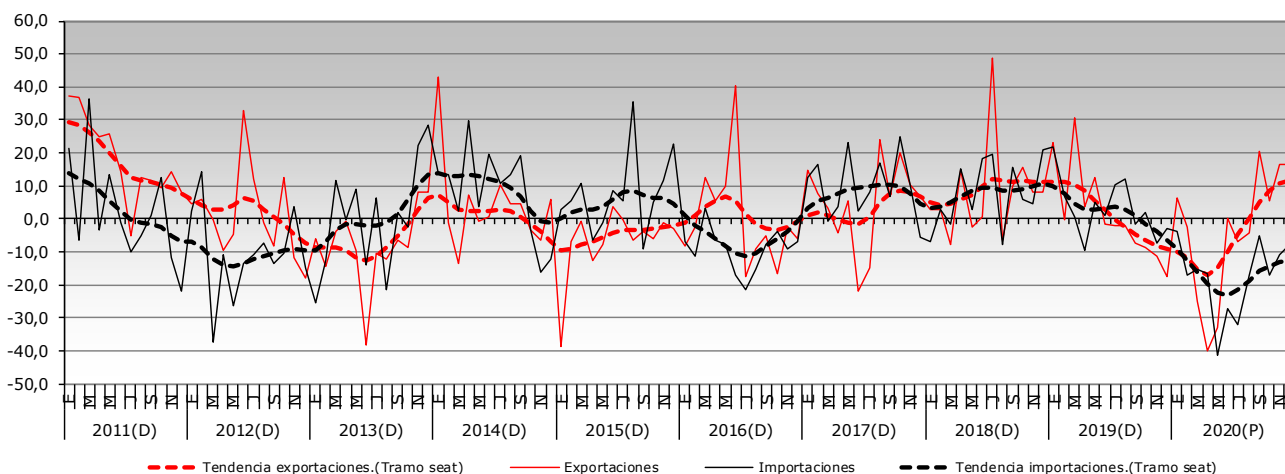
Unidades: miles de euros y %

Variables	Diciembre 2020			Acumulado Enero-Diciembre 2020	
	Valor	Var. Anual	Var. Mensual	Valor	Var. en lo que va de año
Exportación	188.812	16,7	-18,8	2.465.289	-5,7
Importación	150.172	-7,9	-6,8	1.780.616	-17,9
Saldo comercial	38.640	548,3	-45,7	684.673	54,2

Nota: datos provisionales

Fuente: ICANE a partir de explotación de microdatos de Comercio Exterior de AEAT

Exportaciones e Importaciones Tasa de variación interanual (%)



Fuente: ICANE a partir de explotación de microdatos de Comercio Exterior de AEAT

POR TIPO DE BIENES, LA MAYOR PARTE DE LAS EXPORTACIONES E IMPORTACIONES SON DE PRODUCTOS INDUSTRIALES INTERMEDIOS

En el acumulado del año, el 70,0% de las exportaciones y el 64,8% de las importaciones corresponden a productos industriales intermedios. En las exportaciones destaca también el comercio exterior de alimentos, bebidas y tabaco con un 12,7% y maquinaria y otros bienes de equipo con un 11,7% del total de exportaciones. En las importaciones destacan otros bienes de consumo con un 10,3% y los alimentos, bebidas y tabaco y con un 9,3%.

Comercio exterior por grupos de utilización. Cantabria

Unidades: miles de euros y %

Grupos de utilización	Diciembre 2020						Acumulado Enero-Diciembre 2020			
	Exportaciones			Importaciones			Exportaciones		Importaciones	
	Valor	Var. Anual	Var. Mensual	Valor	Var. Anual	Var. Mensual	Valor	Var. en lo que va de año	Valor	Var. en lo que va de año
BIENES DE CAPITAL	20.210	260,9	-38,8	21.256	35,2	26,8	299.535	102,7	179.579	1,9
Maquinaria y otros bienes de equipo	19.142	322,3	-38,8	19.188	67,8	34,5	287.213	104,9	146.157	2,3
Material de transporte	1.005	28,3	-39,7	1.149	-67,2	-35,6	9.518	55,1	26.039	11,1
Otros bienes de capital	63	-77,8	-13,7	920	17,7	29,1	2.805	88,9	7.382	-25,6
BIENES DE CONSUMO	41.828	40,3	18,0	32.093	5,9	20,7	435.571	1,4	348.724	-12,4
Alimentos, bebidas y tabaco	29.150	39,3	13,4	18.165	30,4	38,3	312.072	6,2	165.151	-1,2
Otros bienes de consumo	12.678	42,7	30,3	13.928	-14,9	3,5	123.499	-8,9	183.572	-20,5
BIENES INTERMEDIOS	126.774	0,3	-22,7	96.824	-17,2	-17,8	1.730.183	-15,0	1.252.314	-21,5
De la agricult., silvicult. y pesca	44	-88,9	-81,9	3.707	-78,6	15,6	842	-73,2	80.675	-8,5
Productos energéticos intermedios	488	1.812,5	19,7	590	-84,7	170,5	3.349	-83,6	17.774	-52,7
Productos industriales intermedios	126.241	0,2	-22,7	92.526	-3,4	-19,1	1.725.992	-14,2	1.153.865	-21,5

Nota: datos provisionales

Fuente: ICANE a partir de explotación de microdatos de Comercio Exterior de AEAT

MÁS DE LAS DOS TERCERAS PARTES DE LAS EXPORTACIONES TIENEN DESTINO EUROPA INTRAUE-27

El 68,39% de las exportaciones acumuladas en el año tienen como destino Europa intraue 27, el 9,57% América, el 8,98% Resto Europa, el 5,70% Asia, y el 7,36% el resto de zonas. Para el caso de las importaciones, el 60,11% provienen de la Europa intraue 27, el 16,50% de Asia, el 7,34% Resto Europa, el 7,31% de América, el 5,27% de Europa Oriental y el 3,47% restante del resto de zonas.

Comercio exterior zona geográfica. Cantabria

Unidades: miles de euros y %

Zona geográfica	Diciembre 2020						Acumulado Enero-Diciembre 2020			
	Exportaciones			Importaciones			Exportaciones		Importaciones	
	Valor	Var. Anual	Var. Mensual	Valor	Var. Anual	Var. Mensual	Valor	Var. en lo que va de año	Valor	Var. en lo que va de año
ÁFRICA	7.572	64,5	37,5	7.425	191,2	95,5	89.489	-14,4	43.993	-35,5
AMÉRICA	21.189	-25,9	13,8	5.842	-56,1	-16,2	235.702	-25,5	130.236	-28,4
ÁSIA	15.150	64,2	-9,7	22.801	1,9	7,6	140.499	25,5	293.710	-28,7
EFTA DESDE 1995	3.550	62,4	9,8	1.398	18,8	-3,0	48.010	27,0	11.336	44,8
EUROPA INTRAUE 27	121.473	29,7	-25,9	103.320	13,8	-4,1	1.685.065	-3,2	1.070.369	-10,4
EUROPA ORIENTAL	2.014	54,2	-19,0	805	-96,8	-89,8	25.929	18,1	93.805	-33,5
OCEANÍA	1.431	104,4	19,2	776,0	59,9	37,7	17.981	-4,0	6.381	-23,4
RESTO DE EUROPA	16.399	-23,2	-20,4	7.805	4,8	-32,4	221.351	-14,2	130.755	-15,6

Notas: (1) datos provisionales.

(2) No se detalla la zona geográfica "INDETERMINADOS"

Fuente: ICANE a partir de explotación de microdatos de Comercio Exterior de AEAT



Nota de prensa, 19/02/2021
Estadística de Comercio exterior

POR PAÍSES, HASTA DICIEMBRE DE 2020 FRANCIA ES EL PRINCIPAL DESTINO DE LAS EXPORTACIONES CÁNTABRAS Y LA REPÚBLICA FEDERAL ALEMANA ES EL PRINCIPAL ORIGEN DE LAS IMPORTACIONES CÁNTABRAS

Ranking de comercio exterior por países

Unidades: miles de euros y %

	Valor	Cuota
Ranking de 10 principales países de exportación. Diciembre 2020		
Francia-Incluido Mónaco y los departamentos de ultramar: Reunión, Guadalupe, Martinica y Guyana	39.579	20,96
República Federal Alemana	23.899	12,66
Portugal	13.899	7,36
Reino Unido	11.623	6,16
Italia	10.697	5,67
Israel	7.214	3,82
Estados Unidos	6.581	3,49
Polonia	5.820	3,08
Hungría	5.507	2,92
Países Bajos	5.402	2,86
Resto de países	58.591	31,03
Ranking de 10 principales países de importación. Diciembre 2020		
República Federal Alemana	32.734	21,80
Francia-Incluido Mónaco y los departamentos de ultramar: Reunión, Guadalupe, Martinica y Guyana	22.556	15,02
Italia	11.038	7,35
China	9.034	6,02
Japón	6.322	4,21
Finlandia	6.301	4,20
Portugal	6.001	4,00
Bélgica	5.931	3,95
Reino Unido	5.660	3,77
Sudáfrica	5.391	3,59
Resto de países	39.205	26,11
Ranking de 10 principales países de exportación. Acumulado Enero-Diciembre 2020		
Francia-Incluido Mónaco y los departamentos de ultramar: Reunión, Guadalupe, Martinica y Guyana	557.509	22,61
República Federal Alemana	367.478	14,91
Italia	156.165	6,33
Reino Unido	145.861	5,92
Portugal	127.193	5,16
Estados Unidos	79.004	3,20
Países Bajos	74.035	3,00
Turquía	71.426	2,90
Polonia	69.127	2,80
Bélgica	67.402	2,73
Resto de países	750.090	30,43
Ranking de 10 principales países de importación. Acumulado Enero-Diciembre 2020		
República Federal Alemana	312.788	17,57
Francia-Incluido Mónaco y los departamentos de ultramar: Reunión, Guadalupe, Martinica y Guyana	199.254	11,19
China	105.608	5,93
Italia	101.387	5,69
Reino Unido	86.449	4,86
Bélgica	83.229	4,67
Finlandia	82.735	4,65
Japón	71.208	4,00
Estados Unidos	63.776	3,58
Países Bajos	63.427	3,56
Resto de países	610.755	34,30

Nota: datos provisionales

Fuente: ICANE a partir de explotación de microdatos de Comercio Exterior de AEAT



Nota de prensa, 19/02/2021
Estadística de Comercio exterior

HASTA DICIEMBRE DE 2020 LAS PRINCIPALES PARTIDAS DE EXPORTACIÓN SON LOS MOTORES Y GENERADORES ELÉCTRICOS. LA PRINCIPAL PARTIDA DE IMPORTACIÓN SON LOS AUTOMÓVILES DE TURISMO Y DEMÁS VEHÍCULOS PARA EL TRANSPORTE DE PERSONAS

Ranking de comercio exterior por partidas arancelarias

Unidades: miles de euros y %

	Valor	Cuota
Ranking de las 5 principales partidas de exportación. Diciembre 2020		
9990 Mercancías no contempladas específicamente en el arancel aduanero	13.901	7,36
8501 Motores y generadores, eléctricos (excepto los grupos electrógenos)	9.900	5,24
2836 Carbonatos; peroxocarbonatos (percarbonatos); carbonato de amonio comercial que contenga carbamato de amonio	9.052	4,79
#N/A	7.742	4,10
4002 Caucho sintético y caucho facticio derivado de los aceites, en formas primarias o en placas, hojas o tiras; mezclas de productos de la partida 4001 con los de esta partida, en formas primarias o en placas, hojas o tiras	7.513	3,98
Resto de partidas	140.704	74,52
Ranking de las 5 principales partidas de importación. Diciembre 2020		
8504 Transformadores eléctricos, convertidores eléctricos estáticos (por ejemplo: rectificadores) y bobinas de reactancia (autoinducción)	13.514	9,00
8703 Automóviles de turismo y demás vehículos automóviles concebidos principalmente para transporte de personas (excepto los de la partida 8702), incluidos los del tipo familiar (break o station wagon) y los de carreras	5.743	3,82
4002 Caucho sintético y caucho facticio derivado de los aceites, en formas primarias o en placas, hojas o tiras; mezclas de productos de la partida 4001 con los de esta partida, en formas primarias o en placas, hojas o tiras	5.342	3,56
2602 Minerales de manganeso y sus concentrados, incluidos los minerales de manganeso ferruginosos y sus concentrados con un contenido de manganeso superior o igual al 20 % en peso, sobre producto seco	5.288	3,52
0406 Quesos y requesón	3.528	2,35
Resto de partidas	116.758	77,75
Ranking de las 5 principales partidas de exportación. Acumulado Enero-Diciembre 2020		
8501 Motores y generadores, eléctricos (excepto los grupos electrógenos)	168.366	6,83
9990 Mercancías no contempladas específicamente en el arancel aduanero	168.202	6,82
4002 Caucho sintético y caucho facticio derivado de los aceites, en formas primarias o en placas, hojas o tiras; mezclas de productos de la partida 4001 con los de esta partida, en formas primarias o en placas, hojas o tiras	132.425	5,37
7213 Alambroón de hierro o acero sin alear	122.723	4,98
3920 Las demás placas, láminas, películas, hojas y tiras, de plástico no celular y sin refuerzo, estratificación ni soporte o combinación similar con otras materias	117.386	4,76
Resto de partidas	1.756.187	71,24
Ranking de las 5 principales partidas de importación. Acumulado Enero-Diciembre 2020		
8703 Automóviles de turismo y demás vehículos automóviles concebidos principalmente para transporte de personas (excepto los de la partida 8702), incluidos los del tipo familiar (break o station wagon) y los de carreras	90.495	5,08
8504 Transformadores eléctricos, convertidores eléctricos estáticos (por ejemplo: rectificadores) y bobinas de reactancia (autoinducción)	80.657	4,53
7204 Desperdicios y desechos (chatarra), de fundición, hierro o acero; lingotes de chatarra de hierro o acero	70.369	3,95
4810 Papel y cartón estucados por una o las dos caras con caolín u otras sustancias inorgánicas, con aglutinante o sin él, con exclusión de cualquier otro estucado o recubrimiento, incluso coloreados o decorados en la superficie o impresos, en bobinas (rollos)	57.200	3,21
1005 Maíz	52.534	2,95
Resto de partidas	1.429.362	80,27

Nota: datos provisionales

Fuente: ICANE a partir de explotación de microdatos de Comercio Exterior de AEAT

Para una información más detallada consultar la página Web <http://www.icane.es>