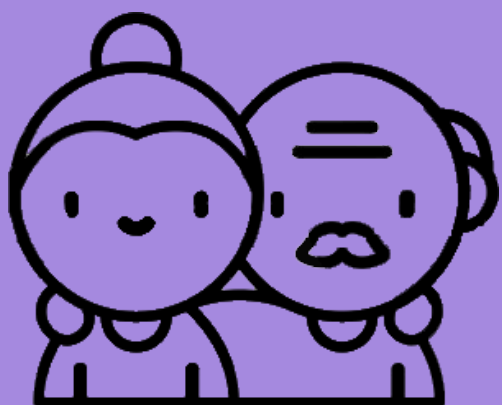


# Mujeres y Hombres de Cantabria

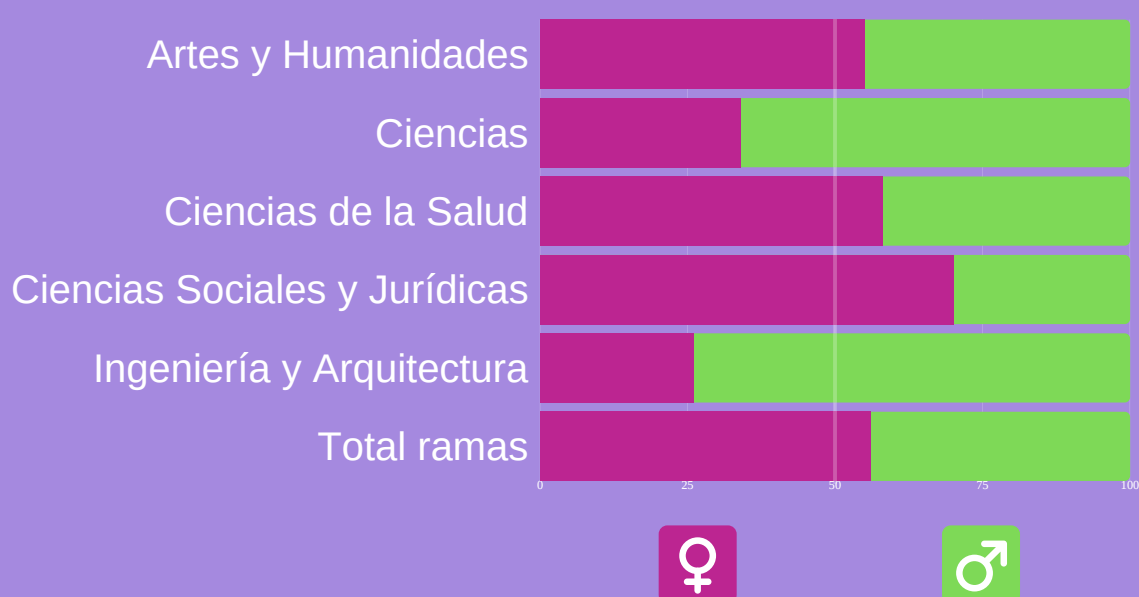


Las mujeres tienen **6 años** más de esperanza de vida al nacimiento (2018)

57,4 % 42,6 %

Población de 65 y más años (2019)

## Estudiantes egresados (2017/2018)



44,9% Tasa de actividad 54,4%

51,1% Tasa de empleo 60,7%

12,1% Tasa de paro 10,3%

4º trimestre 2019



Brecha salarial 25,2% (2018)



Excedencia por cuidado de hijas/os:  
93,5 % madres (2018)