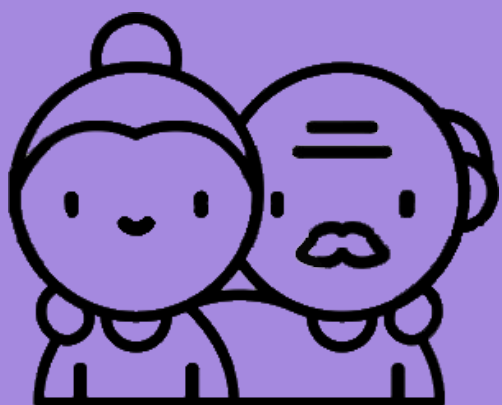


Mujeres y Hombres de Cantabria

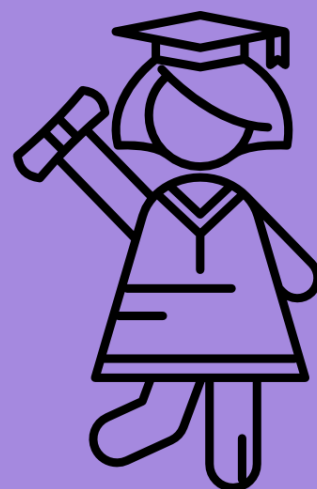
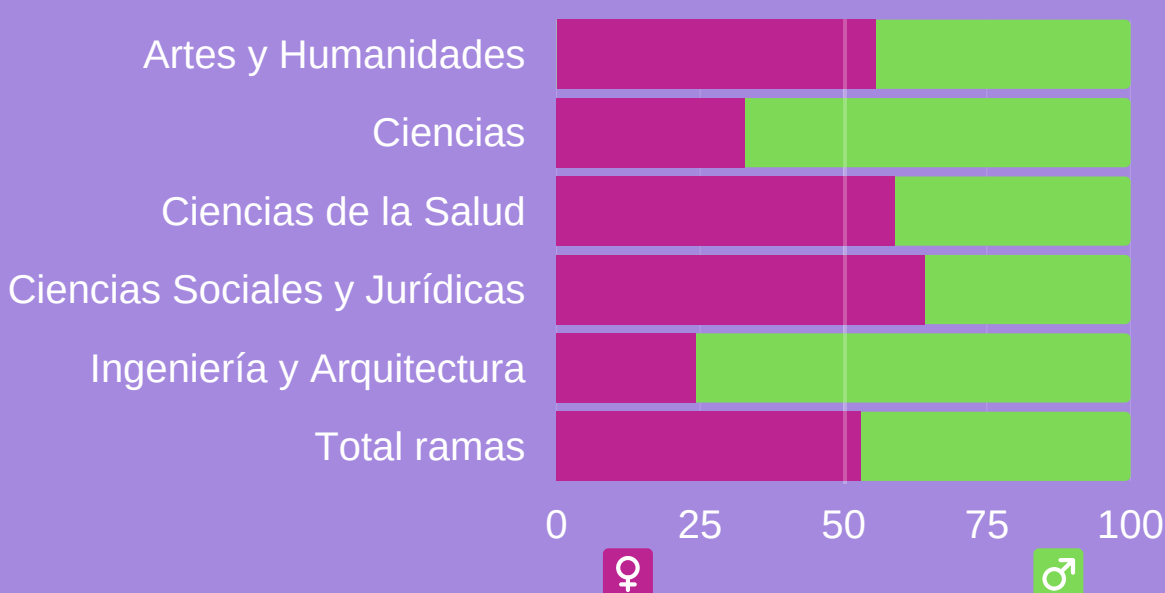


Las mujeres tienen **5,3 años** más de esperanza de vida al nacimiento (2020)

57,2 % **42,8 %**

Población de 65 y más años (2021)

Estudiantes egresados (2019/2020)



49,13% Tasa de actividad **61,15%**

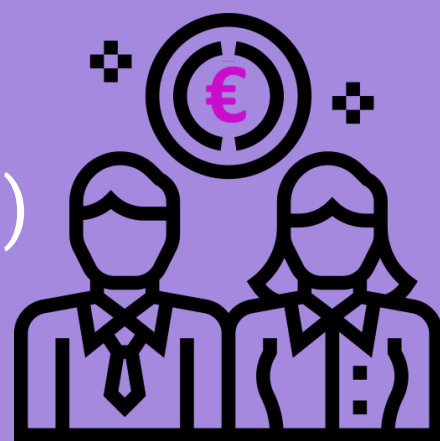
42,83% Tasa de empleo **54,79%**

12,82% Tasa de paro **10,40%**

4º trimestre 2021



Brecha salarial **21,93%** (2020)



Excedencia por cuidado de hijas/os:
87,5 % madres (2020)



Instituto Cántabro de **ESTADÍSTICA**

Fuentes: Padrón Municipal de Habitantes (INE); Indicadores Demográficos Básicos (INE); Sistema Integrado de Educación Universitaria (Ministerio de Educación y Formación Profesional); Encuesta de Población Activa (INE); Mercado de Trabajo y Pensiones en las Fuentes Tributarias (AEAT); Anuario de Estadísticas (Ministerio de Trabajo y Economía Social).